

DANE IDENTYFIKACYJNE POJAZDU

Dane: [O] II-2026

Marka: RENAULT

Rok produkcji: 2020

Model: Megane IV Grandtour dCi MR`16 E6

Wersja: Limited Blue 115

Nr rejestracyjny: WW 024SJ

Rodzaj pojazdu: Samochód osobowy

VIN: VF1RFB00X65617353

Nr INFO-EKSPERT / ID pojazdu	031-09353 / 177488
Data pierwszej rejestracji	2020/10/05
Data ważności badania technicznego	2026/10/04
Wskazanie drogomierza	147058 km
Okres eksploatacji pojazdu (20/10/05-26/02/18)	64 mies.
Kolor powłoki lakierowej, (rodzaj lakieru)	czarny
Dop. masa całkow.	2000 kg
Rodzaj nadwozia	kombi (uniwersalne) 5 drzwiowe
Jednostka napędowa	z zapłonem samoczynnym
Pojemność / Moc silnika	1461 ccm / 85kW (116KM)
Doładowanie	Turbosp. z chłodn. powietrza
Liczba cylindrów / Układ cylindrów / Liczba zaworów	4 / rzędowy / 8
Rodzaj skrzyni biegów	manualna
Rodzaj napędu	przedni (4x2)

WYPOSAŻENIE STANDARDOWE

L.p.	Nazwa elementu wyposażenia	L.p.	Nazwa elementu wyposażenia
1	Czujniki parkowania - tył	20	Relingi dachowe
2	Fotel kierowcy z regulacją odcinka lędźwiowego	21	Siedzenia tylne dzielone asymetrycznie
3	Fotel kierowcy z regulacją wysokości	22	Sygnalizacja niezapiętych pasów bezpieczeństwa na wszystkich miejscach
4	Immobilizer	23	System kontroli ciśnienia w oponach
5	Karta Renault Hands Free	24	System stabilizacji toru jazdy ESC
6	Klamki zewnętrzne w kolorze nadwozia	25	System ułatwiający ruszanie na wzniesieniu HSA
7	Klimatyzacja automatyczna 2 strefowa	26	Szyby przednie regulowane elektrycznie
8	Kolumna kierownicy pokryta skórą	27	Szyby tylne przyciemniane
9	Kolumna kierownicy z regulacją wysokości i głębokości	28	Szyby tylne regulowane elektrycznie
10	Komputer pokładowy	29	Światła do jazdy dziennej LED
11	Kurtyny powietrzne boczne	30	Światła hamowania awaryjnego
12	Lusterka zewnętrzne podgrzewane elektrycznie	31	Światła p/mgielne przednie
13	Lusterka zewnętrzne regulowane elektrycznie	32	Tapicerka tekstylna
14	Lusterka zewnętrzne w kolorze czarnym błyszczącym	33	Tarcze kół aluminiowe 16"
15	Lusterko wewnętrzne dwupozycyjne	34	Wspomaganie układu kierowniczego zmienne elektryczne
16	Mocowanie fotelika dziecięcego ISOFIX na tylnym siedzeniu	35	Wycieraczki z czujnikiem deszczu
17	Poduszka powietrzna kierowcy	36	Zamek centralny
18	Poduszka powietrzna pasażera z możliwością odłączenia	37	Zestaw naprawczy opon
19	Poduszki powietrzne boczne		

L.p. Nazwa pakietu / elementu pakietu wyposażenia standardowego

- 1 ABS + system wspomagania nagłego hamowania
ABS - system zapobiegający blokowaniu kół
System wspomagania nagłego hamowania

- 2 Konsola centralna z podłokietnikiem
Podłokietnik centralny przedni
Konsola centralna
- 3 Radioodtwarzacz Bluetooth wyświetlacz monochromatyczny 4,2"
Radioodtwarzacz CD + MP3
System Bluetooth
Wyświetlacz 4,2" monochromatyczny
- 4 Tempomat z ogranicznikiem prędkości
Ogranicznik prędkości
Tempomat
- 5 Zagłówki przednie i tylne 5 szt.
Zagłówki siedzeń tylnych 3 szt.
Zagłówki foteli przednich

WYPOSAŻENIE DODATKOWE

L.p. Nazwa elementu wyposażenia

- 1 Fotele przednie podgrzewane
Fotel kierowcy podgrzewany
Fotel pasażera podgrzewany
- 2 Koło zapasowe dojazdowe
- 3 Lakier metalizowany
- 4 Pakiet Bezpieczeństwa
System kontroli bezpiecznej odległości
System wspomagania nagłego hamowania aktywny AEBS
- 5 Pakiet Bezpieczna Droga
System kontroli pasa ruchu LDW
System rozpoznawania znaków drogowych TSR
System automatycznej zmiany świateł z drogowych na mijania AHL
System ostrzegania o nadmiernej prędkości OSP
- 6 Pakiet City Plus (dopłata)
Lusterka zewnętrzne składane elektrycznie
Hamulec postojowy automatyczny
Czujniki parkowania - przód
Czujniki parkowania - tył
- 7 Pakiet Multimedia R-Link 2
System nawigacji satelitarnej
System multimedialny
Wyświetlacz 7" dotykowy

OPIS ZAMONTOWANEGO W POJEŹDZIE OGUMIENIA

Koło	Marka, typ	Bieżnik [mm]	Zużycie [%]
Przednie lewe:	FIRESTONE 205/55 R16 91H WINTERHAWK 3 TL	4,0	66
Przednie prawe:	FIRESTONE 205/55 R16 91H WINTERHAWK 3 TL	4,0	66
Tylne lewe:	FIRESTONE 205/55 R16 91H WINTERHAWK 3 TL	6,0	38
Tylne prawe:	FIRESTONE 205/55 R16 91H WINTERHAWK 3 TL	6,0	38

STAN TECHNICZNY POJAZDU

Na podstawie oględzin stwierdzono:

Nadwozie:

- błotnik tylny lewy zarysowania po całym elemencie.
- drzwi tylne lewe zarysowania po całym elemencie.
- drzwi przednie lewe obtarcia w okolicach klamki oraz zarysowanie w środkowej części,
- zderzak przedni obtarcia i zarysowania z lewej i prawej strony,
- pokrywa silnika odpryski od kamieni oraz zarysowania w przedniej części,
- błotnik przedni prawy zarysowania w środkowej części,
- drzwi przednie prawe obtarcia w okolicach klamki oraz na rancie,
- drzwi tylne prawe obtarcia w okolicach klamki oraz punktowe wgniecenie w środkowej części,

- błotnik tylny prawy zarysowanie z prawej strony,
- pokrywa tylna zarysowanie z prawej i środkowej części,
- zderzak tylny zarysowania po lewej i prawej stronie,
- reflektory przednie wypalone światła LED.

Wyposażenie:

- fotel kierowcy i pasażera - zagniecenia poszycia tapicerki materiałowej.

Silnik z osprzętem:

- silnik sprawny technicznie, bez widocznych uszkodzeń mechanicznych, zużycie proporcjonalne do przebiegu pojazdu, przeprowadzono próbę rozruchową i jezdnią z wynikiem pozytywnym.
- zapalona kontrolka - wykonaj przegląd.

Układ napędowy:

- układ sprawny technicznie, bez widocznych uszkodzeń mechanicznych, zużycie proporcjonalne do przebiegu pojazdu.

Zawieszenie przednie i tylne:

- brak uwag.

KOMENTARZ

Przy przebiegu 119 034 km wymieniono pasek akcesoriów i uzupełniono ADblue .

Przy przebiegu 118 020 km wykonano przegląd z wymiana oleju, filtra, filtra kabiny, filtra powietrza, wymieniono pióra wycieraczek.

DOKUMENTACJA FOTOGRAFICZNA

do wyceny nr: L/1621/152/26 - WW 024SJ

z dnia: 2026/02/18

DANE IDENTYFIKACYJNE POJAZDU

Dane: [O] II-2026

Marka: RENAULT

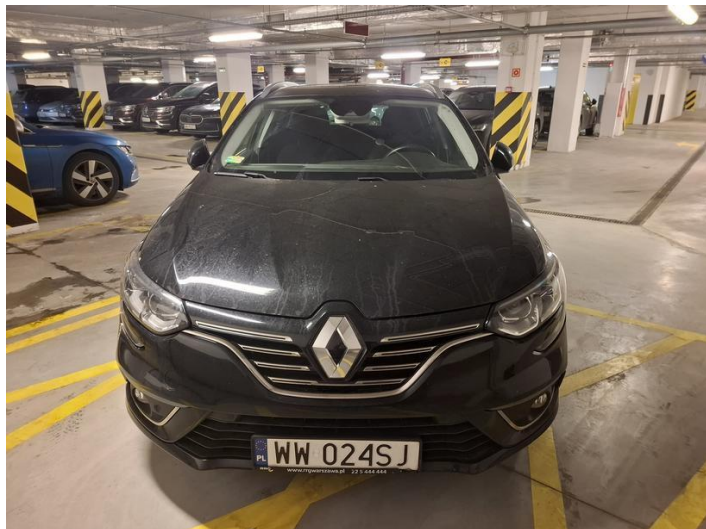
Rok produkcji: 2020

Model: Megane IV Grandtour dCi MR`16 E6

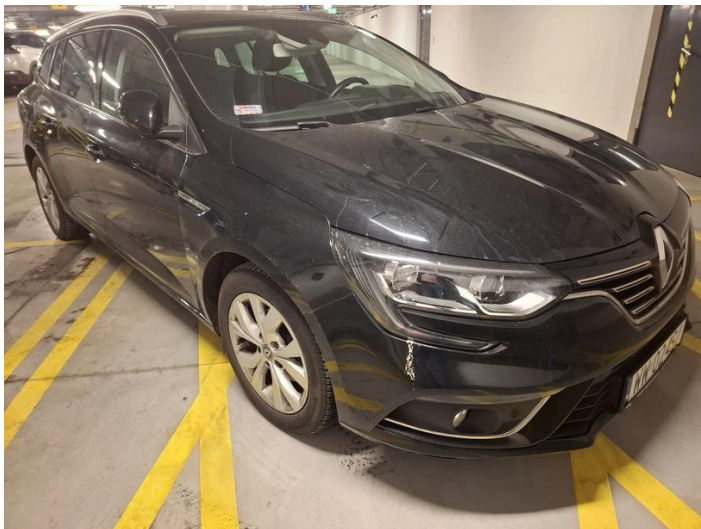
Wersja: Limited Blue 115

Nr rejestracyjny: WW 024SJ

Rodzaj pojazdu: Samochód osobowy



20260218_155550



20260218_155556



20260218_155605



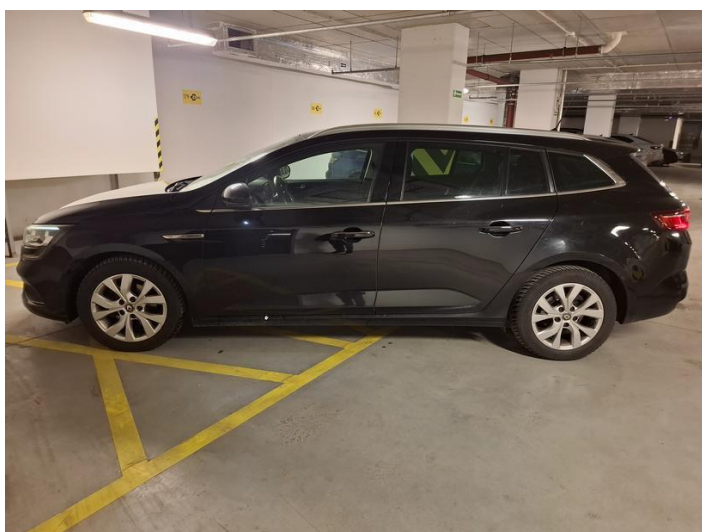
20260218_155611



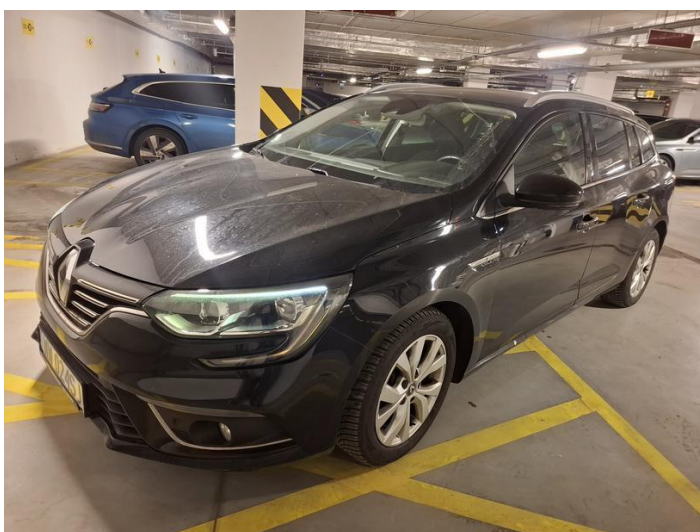
20260218_155615



20260218_155619



20260218_155625



20260218_155631



20260218_155659



20260218_155706



20260218_155710



20260218_155727



20260218_155730



20260218_155734



20260218_155737



20260218_155745



20260218_155749



20260218_155802



20260218_155806



20260218_155810



20260218_155812



20260218_155852



20260218_155934



20260218_155945



20260218_155949



20260218_155953



20260218_160006



20260218_160022



20260218_160051



20260218_160057



20260218_160105



20260218_160136



20260218_160143



20260218_160148



20260218_160159



20260218_160203



20260218_160213



20260218_160230



20260218_160245



20260218_160300



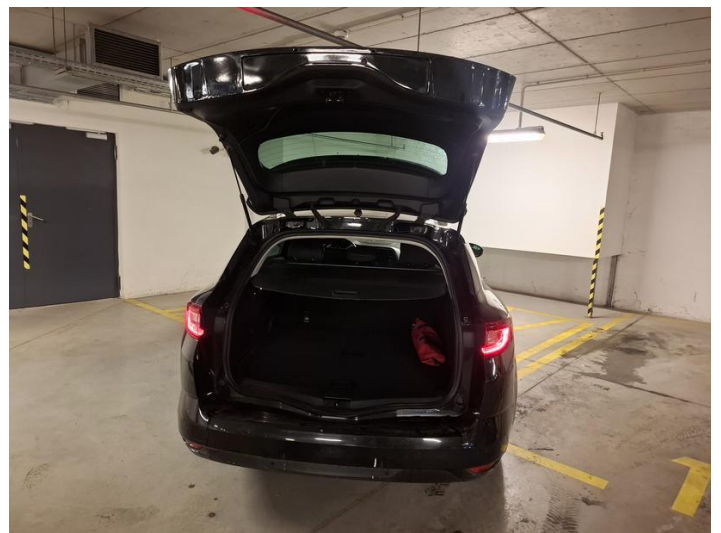
20260218_160305



20260218_160325



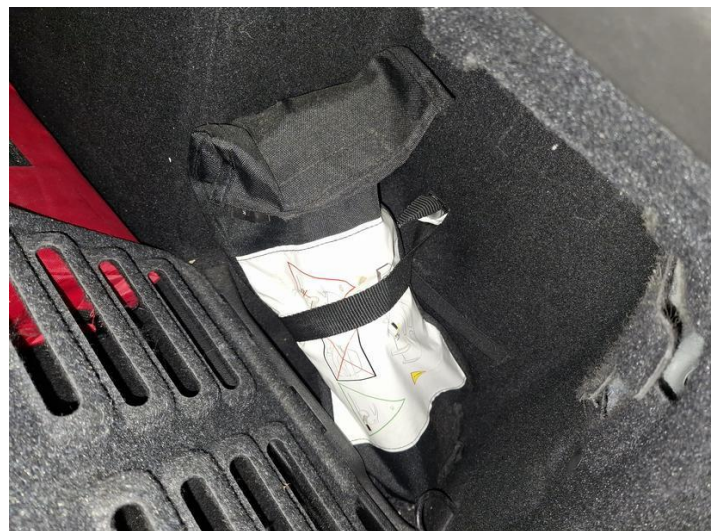
20260218_160341



20260218_160409



20260218_160419



20260218_160427



20260218_160455



20260218_160459



20260218_160506



20260218_160510



20260218_160515



20260218_160521



20260218_160540



20260218_160548



20260218_160553



20260218_160558



20260218_160620



20260218_160633



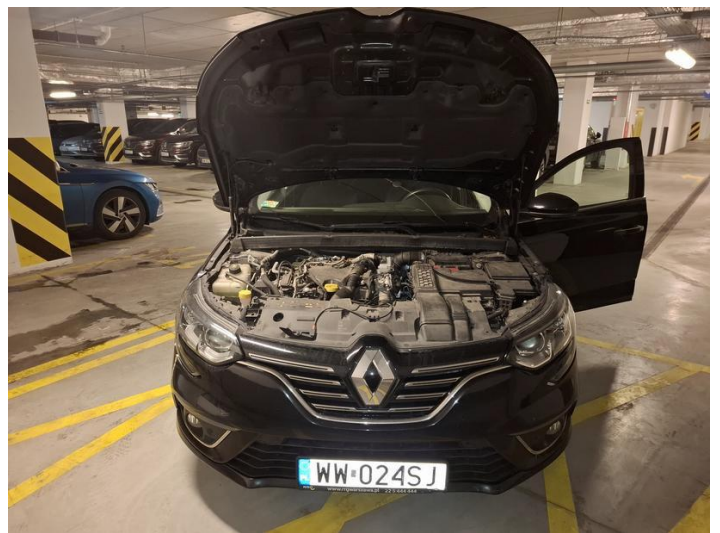
20260218_160636



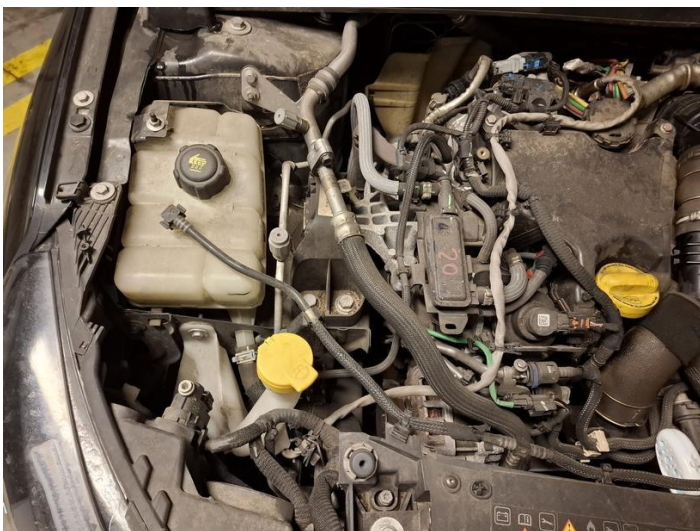
20260218_160640



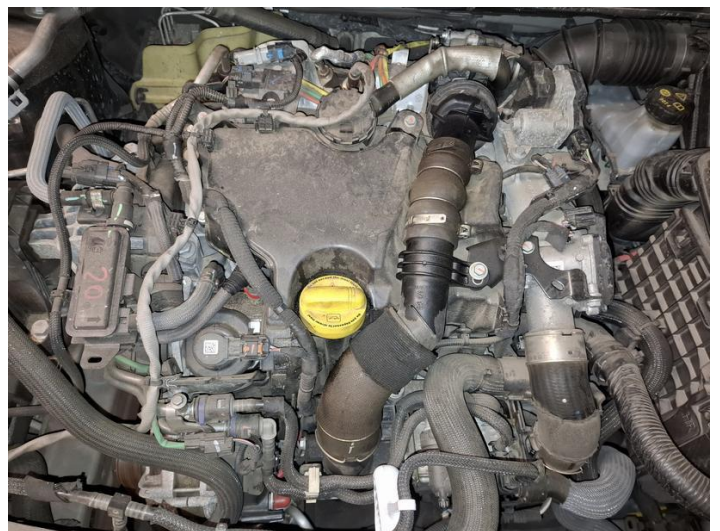
20260218_160646



20260218_160724



20260218_160730



20260218_160732



20260218_160736



20260218_160740



20260218_160746



20260218_160936



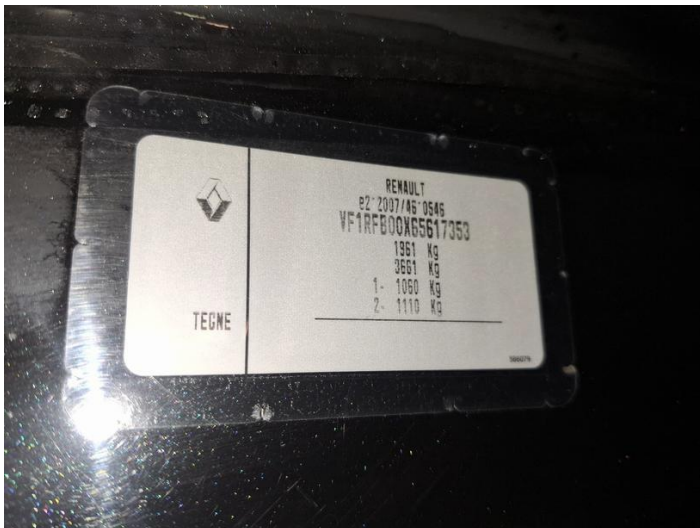
20260218_161007



20260218_161020



20260218_161025



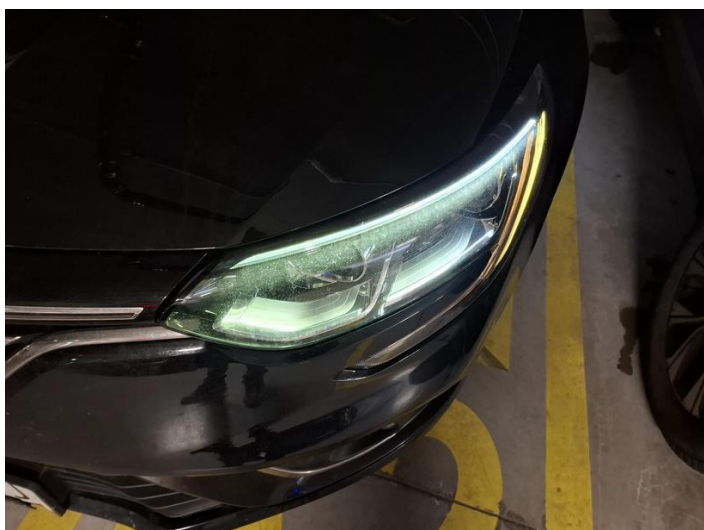
20260218_161032



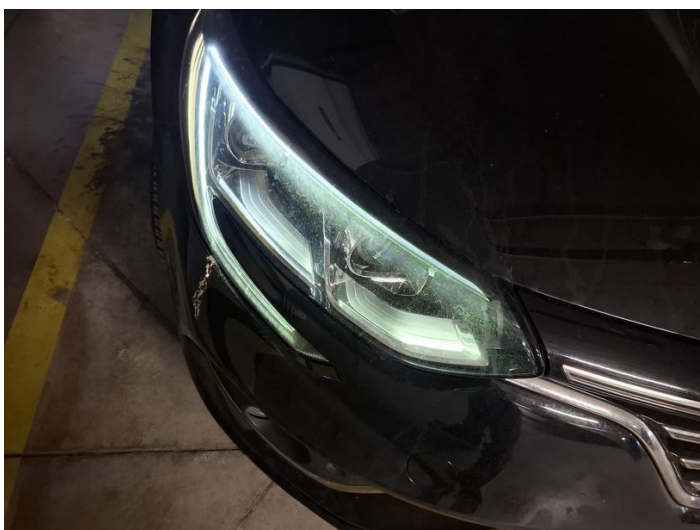
20260218_161040



20260218_161458



20260218_162106



20260218_162109

ARKUSZ BADANIA POWŁOKI LAKIEROWEJ

do wyceny nr: L/1621/152/26 - WW 024SJ

z dnia: 2026/02/18

DANE IDENTYFIKACYJNE POJAZDU

Dane: [O] II-2026

Marka: RENAULT

Rok produkcji: 2020

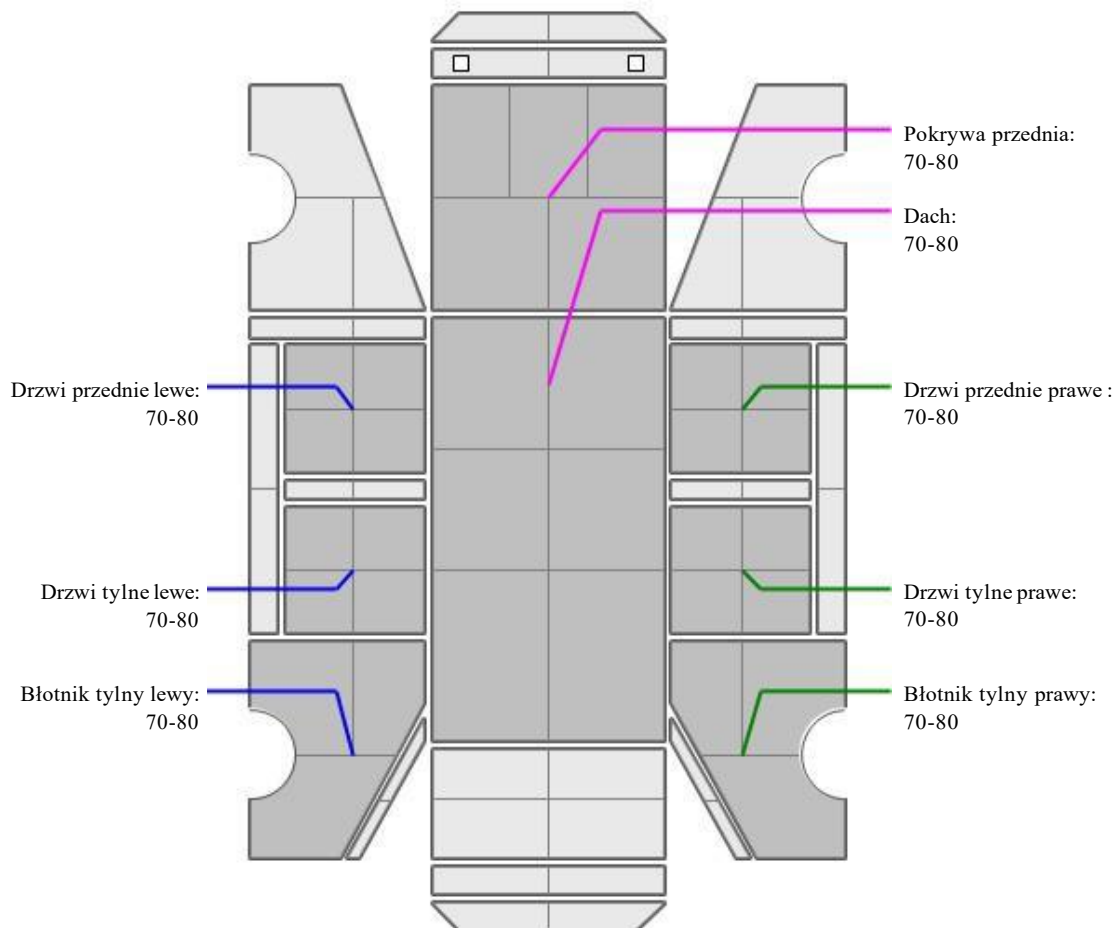
Model: Megane IV Grandtour dCi MR`16 E6

Wersja: Limited Blue 115

Nr rejestracyjny: WW 024SJ

Rodzaj pojazdu: Samochód osobowy

OPIS POWŁOKI LAKIEROWEJ



INFORMACJE DODATKOWE

Na podstawie informacji uzyskanych od zleceniodawcy w sierpniu 2023r pojazd posiadał naprawiany tył nadwozia.