

Nr zlecenia: 57/07/04/2026/CarArena STANDARD

z dnia: 2026/04/07

**Zleceniodawca:**

CARARENA - Aukcje Samochodowe  
ul. Budowlanych 7  
62-081 Baranowo

**Rzeczoznawca:**

mgr in . Adam Jabło ski/zatw. Pion Weryfikacyjny eRzeczoznawcy



## WYCENA WARTO CI

Zadanie: Ocena stanu technicznego i okre lenie warto ci rynkowej pojazdu

DANE IDENTYFIKACYJNE POJAZDU		Dane: [O] IV-2026	
Rodzaj pojazdu:	<b>Samochód osobowy</b>	VIN:	<b>T M B A R 7 N X 7 M Y 1 7 5 0 0 6</b>
Marka:	<b>SKODA</b>	Nr rejestracyjny:	<b>RT53931</b>
Model pojazdu:	<b>Octavia IV 1.5 TSI e-Tec MR`20 E6d</b>	Nr Info-Ekspert:	<b>034-04478</b>
Wersja:	<b>Ambition DSG</b>	Rok produkcji:	<b>2021</b>
Wskazanie drogomierza	190919 km		
Data pierwszej rejestracji	2021/06/18		
Data wa no ci badania technicznego	2026/06/11		
Rodzaj nadwozia	liftback 5 drzwiowy		
Dop. masa całk.	1912 kg*		
Jednostka nap dowa	z zapł. iskrowym Mild Hyb. (benzyna)		
Pojemno / Moc silnika	1498 ccm / 110kW (150KM)		
Doładowanie	Turbosp. z chłodn. powietrza		
Liczba cylindrów / Układ cylindrów / Liczba zaworów	4 / rz dowy / 16		
Rodzaj skrzyni biegów	automatyczna		
Rodzaj nap du	przedni (4x2)		
Kolor powłoki lakierowej, (rodzaj lakieru)	Srebrny 2-warstwowy z efektem metalicznym		

WYPOSA ENIE STANDARDOWE			
<b>L.p.</b>	<b>Nazwa elementu wyposażenia</b>	<b>L.p.</b>	<b>Nazwa elementu wyposażenia</b>
1	ABS - system zapobiegaj cy blokowaniu kół	28	Sygnalizacja otwartych drzwi
2	Blokada mechanizmu ró nicowego EDS	29	Sygnalizacja pozostawienia wł czonych wiatel
3	Bluetooth	30	Sygnalizacja zm czenia kierowcy
4	Czujnik deszczu z automatyczn kontrol wiatel mijania	31	System bezkluczykowego uruchamiania pojazdu Kessy Go
5	Czujniki parkowania - tył z MANOEUVRE	32	System DSR

ASSIST	
6 Funkcja SMART LINK	33 System dystrybucji siły hamowania elektroniczny EBV
7 Głośniki 8 szt.	34 System elektronicznej kontroli toru jazdy ESP
8 Gniazdo 12V w bagażniku	35 System Front Assist
9 Hamulec postojowy elektromechaniczny	36 System kontroli ciśnienia w oponach
10 Immobilizator	37 System ostrzegający przed zjechaniem z pasa ruchu
11 Kamera cofania	38 System pokolizyjny ACS
12 Kierownica 2-ramienna	39 System stabilizacji toru jazdy przyczepy TSA
13 Klimatyzacja automatyczna Climatronic 2 strefowa	40 System Start/Stop
14 Komputer pokładowy	41 System wspomagający hamowanie w zakrętach
15 Kurtyny powietrzne boczne	42 System wspomagania ruszania pod górę
16 Lusterko wewnętrzne z czujnikiem wilgotności	43 Szyby regulowane elektrycznie z mechanizmem zapobiegającym przycięciu tylnemu
17 Miotła w schowku drzwi kierowcy	44 wiatła do jazdy dziennej
18 Mocowanie fotelika dziecięcego ISOFIX na tylnym siedzeniu	45 wiatła przednie z doświetlaniem łuków LED
19 Poduszka powietrzna kierowcy	46 wiatła tylne LED z dynamicznymi kierunkowskazami
20 Poduszka powietrzna kolanowa kierowcy	47 Tarcze kół aluminiowe 17" "Rotare Aero"
21 Poduszka powietrzna pasażera z możliwością odłączenia	48 Tuner radiowy cyfrowy DAB
22 Poduszki powietrzne boczne przednie	49 Usługa Care Connect
23 Radio Skoda Auto Swing (wyświetlacz 8,25" ,USB-C)	50 Wspomaganie układu kierowniczego
24 Reflektory LED Basic	51 Wyświetlacz Maxi-DOT kolorowy
25 Schowek na okulary	52 Zamek centralny zdalnie sterowany + 2 kluczyki składane
26 Siatki mocujące bagażnik 3 szt.	53 Zestaw naprawczy opon
27 Sygnalizacja niezapiętych pasów bezpieczeństwa na wszystkich miejscach	

#### L.p. Nazwa pakietu / elementu wyposażenia standardowego

- 1 Kierownica i dźwignia zmiany biegów pokryte skórą
  - Dźwignia zmiany biegów pokryta skórą
  - Kierownica 3-ramienna pokryta skórą
- 2 Lusterka zewnętrzne podgrzewane i regulowane elektrycznie
  - Lusterka zewnętrzne regulowane elektrycznie
  - Lusterka zewnętrzne podgrzewane elektrycznie
- 3 Podłokietniki centralne: przedni i tylny
  - Podłokietnik centralny przedni
  - Podłokietnik siedzenia tylnych
- 4 System kontroli przyczepności ASR/MSR
  - System p/porozowy przy przyspieszaniu ASR
  - System p/porozowy MSR
- 5 Tempomat z ogranicznikiem prędkości
  - Ogranicznik prędkości
  - Tempomat

### WYPOSAŻENIE DODATKOWE

#### L.p. Nazwa elementu wyposażenia

- 1 Pakiet COMFORT BASIC
  - Fotel kierowcy podgrzewany
  - Fotel pasażera podgrzewany
  - Pokrywa bagażnika sterowana elektrycznie
  - Blokada elektryczna otwarcia tylnych drzwi

**OPIS ZAMONTOWANEGO W POJE DZIE OGUMIENIA**

Koło	Marka, typ	Bieżnik [mm]
Przednie lewe:	BF GOODRICH 205/55 R17 91W ADVANTAGE TL	6,0
Przednie prawe:	BF GOODRICH 205/55 R17 91W ADVANTAGE TL	6,0
Tylne lewe:	BF GOODRICH 205/55 R17 91W ADVANTAGE TL	5,0
Tylne prawe:	BF GOODRICH 205/55 R17 91W ADVANTAGE TL	5,0

**KOREKTY WARTO CI POJAZDU**

KOREKTA ZA PIERWSZ REJESTRACJ	( + )
KOREKTA ZA WYPOSA ENIE	( + )
KOREKTA ZA PRZEBIEG	( - )
KOREKTY RÓ NE:	
Zadana szacunkowa korekta z tytułu wcze niejszych napraw	( - )
Stan utrzymania i dbała o pojazd	( - )
KOREKTY RÓ NE RAZEM	( - )
KOREKTA ZA OGUMIENIE	( - )

**UWAGI RZECZOZNAWCY DOTYCZ CE WYCENY**

Dokonano sprawdzenia historii pojazdu w bazie CEPiK.

Ogl dziny wykonywał: Mateusz Wasilewski

Wycen wykonał: Adam Jabło ski

**OPIS STANU TECHNICZNEGO ZESPOŁÓW POJAZDU****NADWOZIE - Szkielet i poszycia zewn trzne**

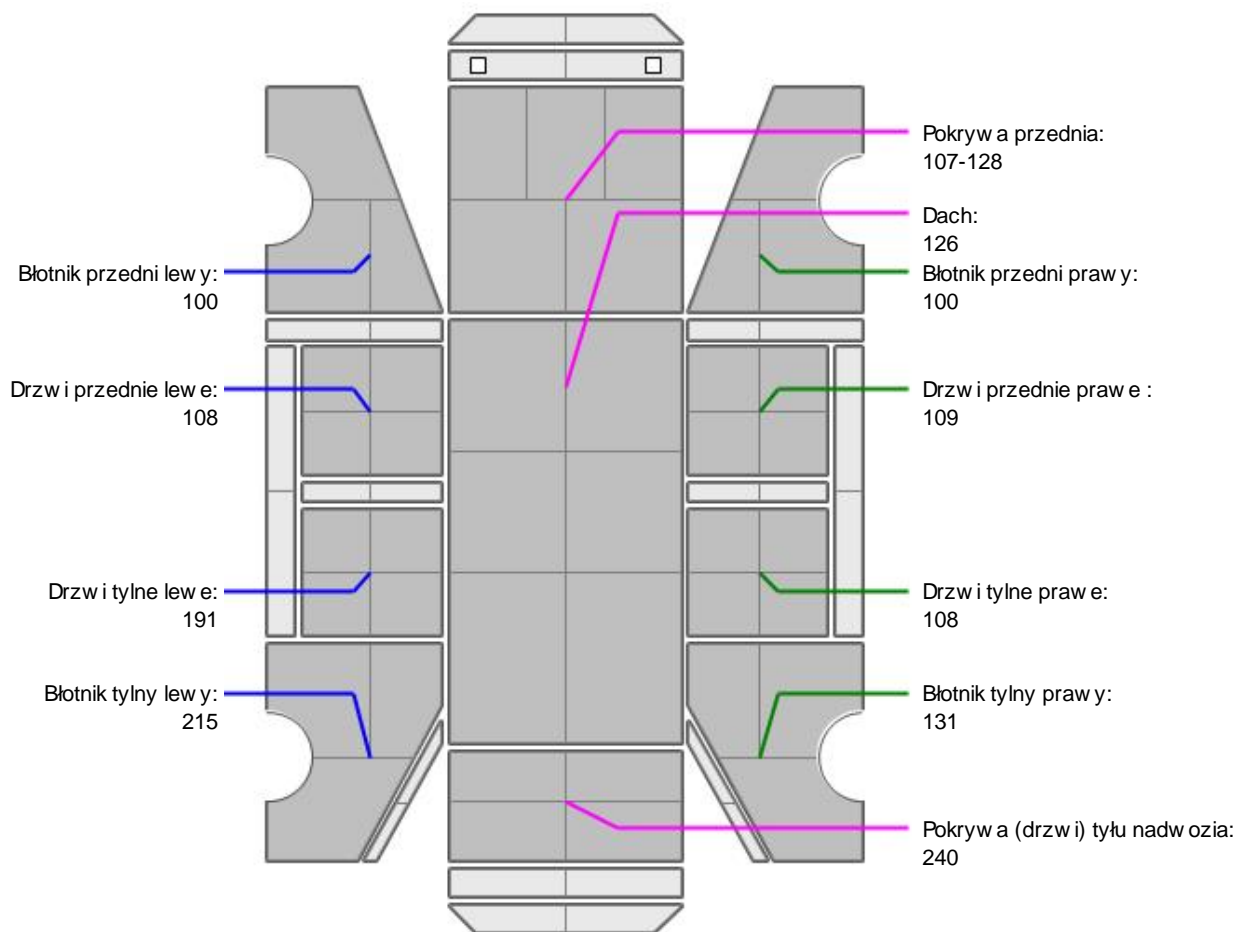
L.p.	Nazwa elementu	L / P	Rodzaj uszkodzenia	Opis	Fot. nr
1	Błotnik przedni	L	Wgniecenia, odpryski lakieru		
2	Pokrywa przednia		Odpryski powłoki lakierowej		
3	Drzwi boczne tylne	L	Odpryski powłoki lakierowej		
4	Drzwi boczne tylne	P	Zarysowania powłoki lakierowej, odpryski		
5	Dach		Odpryski powłoki lakierowej z miejscow korozj blachy		

Szczegółowy stan pojazdu zobrazowany w dokumentacji zdj ciowej.

Na pozostałych elementach oblawowania bryły nadwozia stwierdzono równie typowe dla jego okresu eksploatacji uszkodzenia powłoki lakierowej ( zarysowania, odpryski, itp.).



## NADWOZIE – Opis powłoki lakierowej



L.p.	Nazwa elementu	L / P	Grubość powłoki [µm]	Opis
1	Pokrywa przednia		107-128	
2	Dach		126	
3	Błotnik przedni	L	100	
4	Drzwi przednie	L	108	
5	Drzwi tylne	L	191	
6	Błotnik tylny	L	215	
7	Błotnik przedni	P	100	
8	Drzwi przednie	P	109	
9	Drzwi tylne	P	108	
10	Błotnik tylny	P	131	
11	Pokrywa (drzwi) tyłu nadwozia		240	

Podane przedziały grubości powłoki lakierowej poszczególnych elementów dotyczą wyłącznie punktów pomiarowych, tj. trzech wybranych miejsc na danym elemencie nadwozia. Nie oznacza to, że w pozostałych obszarach danego elementu grubość powłoki jest jednakowa ani że nie może wykraczać poza wskazane zakresy. Pomiary wykonano urządzeniem bezdźwiękowym w posiadaniu rzeczoznawcy. Pomiar wykonany innym przyrządem może się różnić.

**NADWOZIE – Wyposażenie zewnętrzne**

L.p.	Nazwa elementu	L / P	Rodzaj uszkodzenia	Opis	Fot. nr
1	Zderzak przedni		Odpryski powłoki lakierowej		
2	Szyba przednia		Odpryski warstwy zewnętrznej		

**NADWOZIE – Wyposażenie wewnętrzne**

L.p.	Nazwa elementu	L / P	Rodzaj uszkodzenia	Opis	Fot. nr
1	Kanapa tylna		Zabrudzona		

Wn trze pojazdu nosi typowe dla jego okresu eksploatacji zużycie wszystkich elementów.  
Mechanizm otwierania drzwi tyłu nadwozia - obniża skuteczność działania

**SILNIK z osprzętem, układem paliwowym i wydechowym**

Aktywny komunikat o ograniczonej funkcji wybierania numeru alarmowego.

**PODWOZIE – ZAWIESZENIE I KOŁA**

L.p.	Nazwa elementu	L / P	Rodzaj uszkodzenia	Opis	Fot. nr
1	Tarcza koła przedniego ze stopu lekkiego	L	Zadrapania krawędzi bocznej		
2	Tarcza koła przedniego ze stopu lekkiego	P	Zadrapania krawędzi bocznej		

**JAZDA KONTROLNA**

- |   |   |          |
|---|---|----------|
| 1 | Głośnieść pracy silnika                     | BEZ UWAG |
| 2 | Praca układu kierowniczego                  | BEZ UWAG |
| 3 | Głośnieść (stuki) zawieszenia               | BEZ UWAG |
| 4 | Zmiana biegów, działanie sprzęgła           | BEZ UWAG |
| 5 | Głośnieść skrzyni biegów / bloku napędowego | BEZ UWAG |
| 6 | Skuteczność hamulca zasadniczego            | BEZ UWAG |
| 7 | Skuteczność hamulca pomocniczego            | BEZ UWAG |

Próba ruchowa przeprowadzona na niewielkim dystansie, na zimnym silniku, w warunkach parkingowych, z prędkością do 15 km/h.

**POZOSTAŁE INFORMACJE**

- Pochodzenie pojazdu**  
Krajowy
- Badanie poprawności numerów identyfikacyjnych**  
Numer VIN wybity na karoserii oraz numer VIN tabliczki znamionowej zgodny z CEPIK.
- Weryfikacja odczytanego stanu drogomierza**  
Odczytany z licznika.

---

## Zastrzeżenia ograniczające opinię

ü Zawarte w niniejszej Wycenie/Raporcie informacje (w tym dotyczące wyposażenia) służy jedynie ogólnym celom informacyjnym. Wycena/Raport nie może być zatem traktowana jako oferta w rozumieniu przepisów Kodeksu Cywilnego oraz opisu towaru ani zapewnienia w rozumieniu art. 4 Ustawy z dnia 27 lipca 2002 roku o szczególnych warunkach sprzedaży konsumenckiej.

ü Wycena/Raport została sporządzona w celu ustalenia istnienia albo nieistnienia uszkodzeń nieakceptowalnych poza cenę umowy korzystania z samochodu lub innych okoliczności uzgodnionych w zleceniu. Wycena/Raport nie obejmuje typowych uszkodzeń wynikających z eksploatacji samochodu oraz jego standardowego zużycia.

ü Jeżeli chcesz traktować ten dokument jako źródło wiedzy o samochodzie przy jego zakupie, czynisz to na własną odpowiedzialność. Rzeczoznawca np. nie ponosi odpowiedzialności za takie użycie tej Wyceny/Raporu.

ü Niniejsza wycena służy wyłącznie do oszacowania wartości rynkowej przedmiotu wyceny i nie może być wykorzystywana do żadnego innego celu, ni wymienionego powyżej. W szczególności wycena nie może stanowić podstawy do oceny cech i stanu wycenianego obiektu przy jego zakupie.

ü Rzeczoznawca nie bierze na siebie odpowiedzialności za wady ukryte (prawne i fizyczne) oraz ewentualne skutki wynikające z dalszego użytkowania przedmiotu wyceny, a także za skutki wykorzystania samej wyceny.

ü Powyższa wycena nie jest ekspertyzą stanu technicznego przedmiotu wyceny i za taką nie może być uznawana, w szczególności nie może być traktowana jako gwarancja sprzedaży przedmiotu wyceny za oszacowaną wartość.

ü Wycenę przeprowadzono w oparciu o dostarczoną dokumentację oraz badanie organoleptyczne wycenianego obiektu. Nie prowadzono badań diagnostycznych oraz weryfikacji warsztatowej przedmiotu wyceny.

ü Nie stwierdzono dodatkowych niesprawności i/lub uszkodzeń i/lub braków w zakresie możliwym do ustalenia w warunkach oględzin tj. bez dostępu do spodu pojazdu, specjalistycznego sprzętu diagnostycznego, jazdy próbnej wykonanej w warunkach drogowych z obciążeniem.

ü Rzeczoznawca podczas oględzin poza warszatem nie jest w stanie stwierdzić wypadkowej przeszłości pojazdu. W przypadku podwyższonych wartości pomiarów powłoki lakierowej, konieczna jest ekspertyza w warunkach warsztatowych.

ü Rok produkcji pojazdu - nie weryfikowano. Przyjeto w oparciu o dane przekazane przez Zleceniodawcę.

ü Niniejsza wycena nie może być publikowana w całości w jakimkolwiek dokumencie bez zgody wykonawców i bez uzgodnienia z nimi formy i treści takiej publikacji. Zakaz publikacji nie dotyczy posługiwania się wyceną w umowach cywilno-prawnych zawieranych przez zleceniodawcę i dotyczących przedmiotu.

ü Przed odbiorem pojazdu, kupujący zobowiązany jest do konfrontacji rzeczywistego stanu z informacjami zawartymi w wycenie. Odbiór przedmiotu jest równoznaczny ze zrzeczeniem się wszelkich roszczeń, co do stanu technicznego.

ü Nie badano poprawności i/lub budowy numerów identyfikacyjnych/seryjnych obiektu oraz nie weryfikowano prawdziwości danych obiektu.

ü Niniejsza wycena nie może być traktowana jako gwarancja sprzedaży przedmiotu wyceny za oszacowaną wartość.

ü W przypadku ujawnienia dodatkowych informacji dotyczących przedmiotowego pojazdu, niedostępnych w czasie wykonywania niniejszej opinii, zaprezentowane stanowisko może ulec zmianie.

ü W opinii założono, że nie wykryto żadnych faktów, które mogłyby istotnie wpływać na wartość wycenionego pojazdu, jeżeli w opisie pojazdu nie widnieje inaczej.

ü Rzeczoznawca nie ponosi odpowiedzialności za ewentualne błędy wynikające z przedstawionych informacji otrzymanych od użytkownika/sprzedawcy/zamawiającego wycenę, jeżeli brak podstaw do kwestionowania ich zgodnie ze stanem rzeczywistym lub jeżeli ustalenie stanu rzeczywistego przez rzeczoznawcę było niemożliwe lub znacznie utrudnione.

ü Wyposażenie standardowe wg. Info - Ekspert. Rzeczoznawca nie ponosi odpowiedzialności za ewentualne błędy programu. Lista wyposażenia w wycenie ma charakter poglądowy i nie potwierdza kompletności. Aby ustalić specyfikacje fabryczne wyposażenia należy się do dealera.

ü W warunkach, w jakich przeprowadzono oględziny rzeczoznawca nie miał możliwości zweryfikowania poprawności

działania całego wyposażenia.

Ü Opis stanu technicznego pojazdu jest aktualny na dzień oględzin. Rzeczoznawca nie bierze odpowiedzialności za zmiany stanu pojazdu wynikające z dalszej eksploatacji lub postoju (np. uszkodzenie akumulatora, powłoki lub powstanie ognisk korozji, uszkodzenie układu hamulcowego, itp.) – zaleca się sprawdzenie daty wyceny

Ü Jeżeli elementy jednostki napędowej, układu przeniesienia napędu itp., są rozmontowane, rzeczoznawca nie weryfikuje kompletności poszczególnych układów. Możliwość wystąpienia braków w kompletacji (np. ze względu na wykorzystanie unieruchomionego pojazdu jako „dawcy części”).

Ü Nie weryfikowano odczytanego stanu drogomierza z zapisami w urządzeniach elektronicznych pojazdu. Rzeczoznawca nie dokonuje oceny autentyczności przebiegu.

Ü W przypadku pojazdów z niesprawnym akumulatorem lub bez niego - podłączenie sprawnego akumulatora nie gwarantuje sprawności technicznej pojazdu. W związku z tym przyjmuje się, iż stan techniczny pojazdu jest nieznany, istnieje ryzyko ujawnienia wad ukrytych i dodatkowych uszkodzeń.

Ü Nie weryfikowano gwarancji, statusu pakietów serwisowych i kompletności w zakresie wyposażenia dodatkowego, z którym przedmiot był zamówiony.

*Dokument wystawiony elektronicznie, aktualny bez podpisu*

**DOKUMENTACJA FOTOGRAFICZNA**



Fot. nr 1



Fot. nr 2



Fot. nr 3



Fot. nr 4



Fot. nr 5



Fot. nr 6



Fot. nr 7



Fot. nr 8



Fot. nr 9



Fot. nr 10



Fot. nr 11



Fot. nr 12



Fot. nr 13



Fot. nr 14



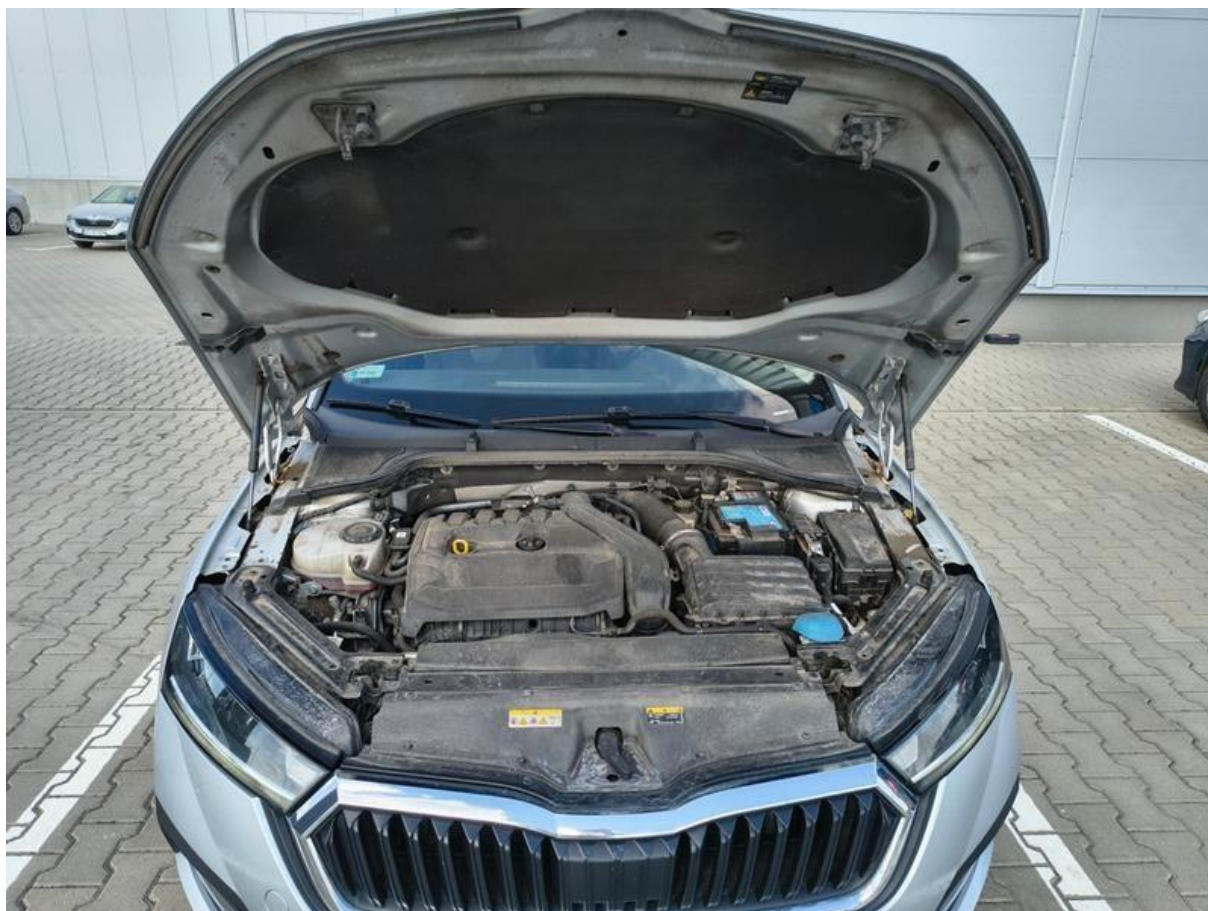
Fot. nr 15



Fot. nr 16



Fot. nr 17



Fot. nr 18



Fot. nr 19



Fot. nr 20



Fot. nr 21



Fot. nr 22



Fot. nr 23



Fot. nr 24



Fot. nr 25



Fot. nr 26



Fot. nr 27



Fot. nr 28



Fot. nr 29



Fot. nr 30



Fot. nr 31



Fot. nr 32



Fot. nr 33



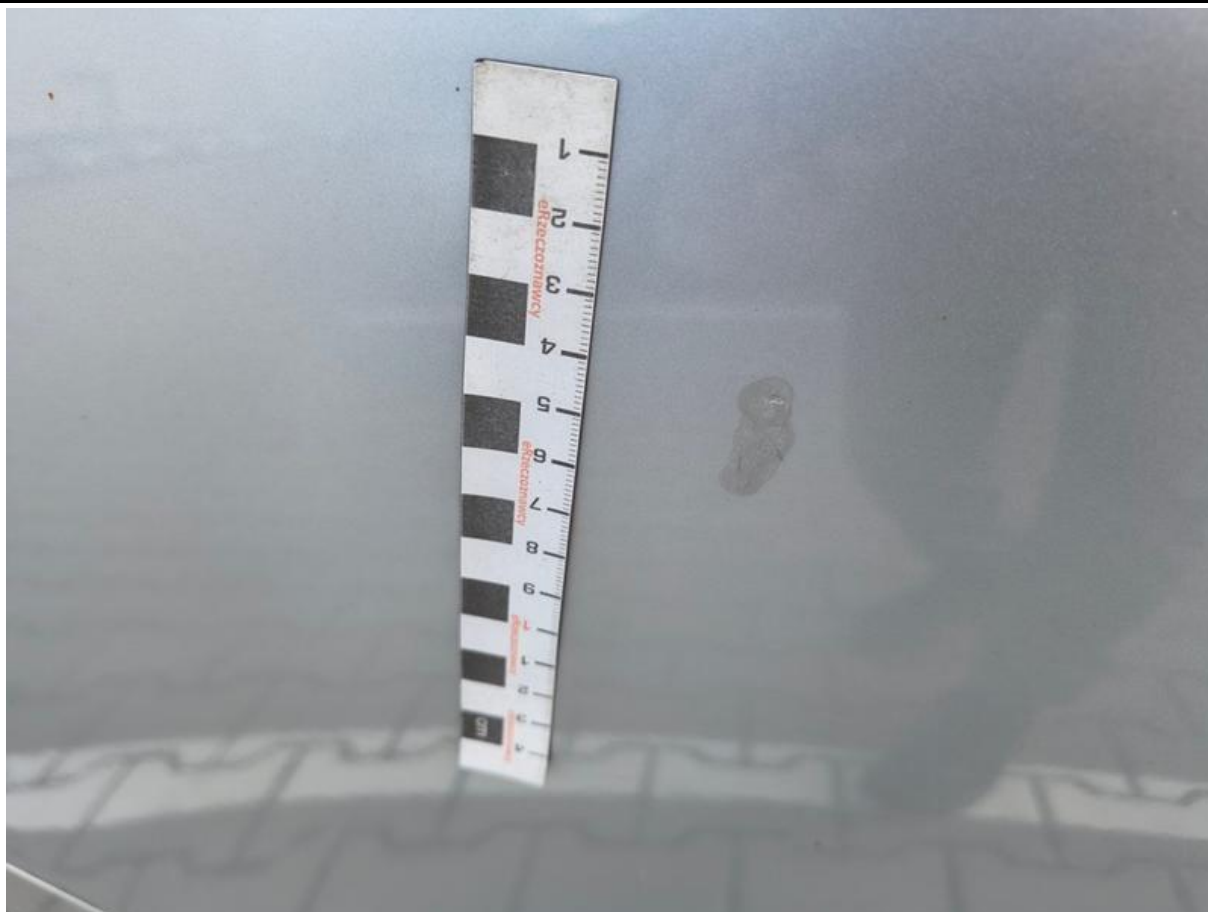
Fot. nr 34



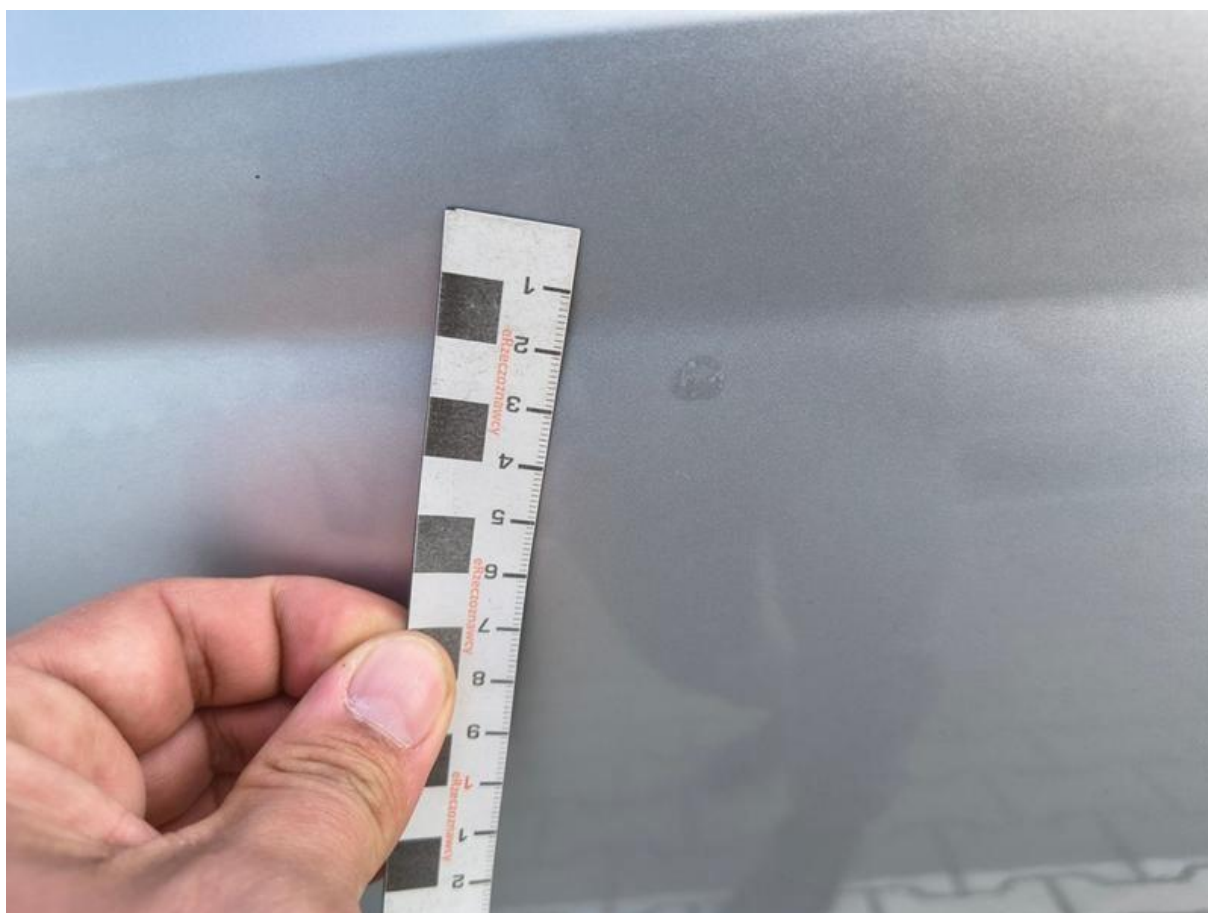
Fot. nr 35



Fot. nr 36



Fot. nr 37



Fot. nr 38



Fot. nr 39



Fot. nr 40



Fot. nr 41



Fot. nr 42



Fot. nr 43



Fot. nr 44



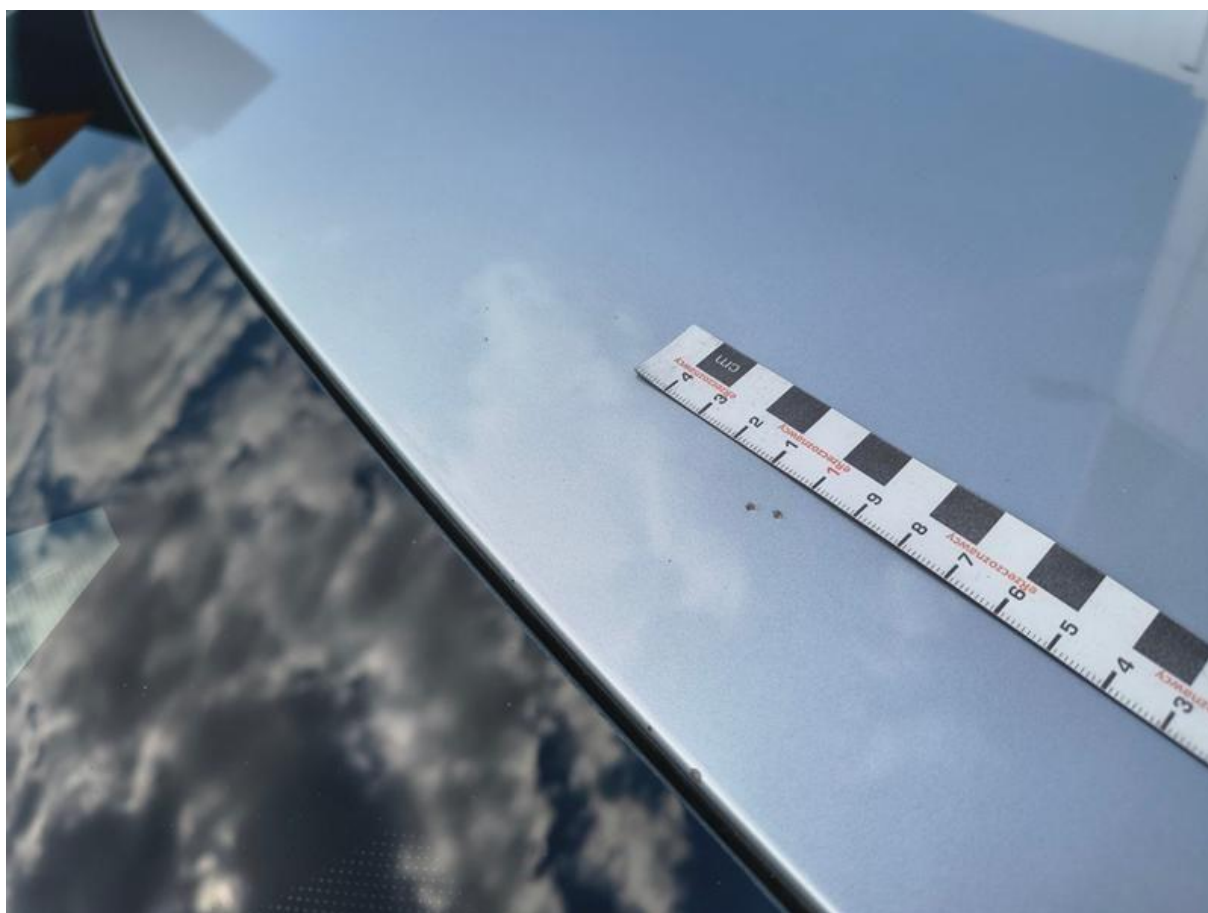
Fot. nr 45



Fot. nr 46



Fot. nr 47



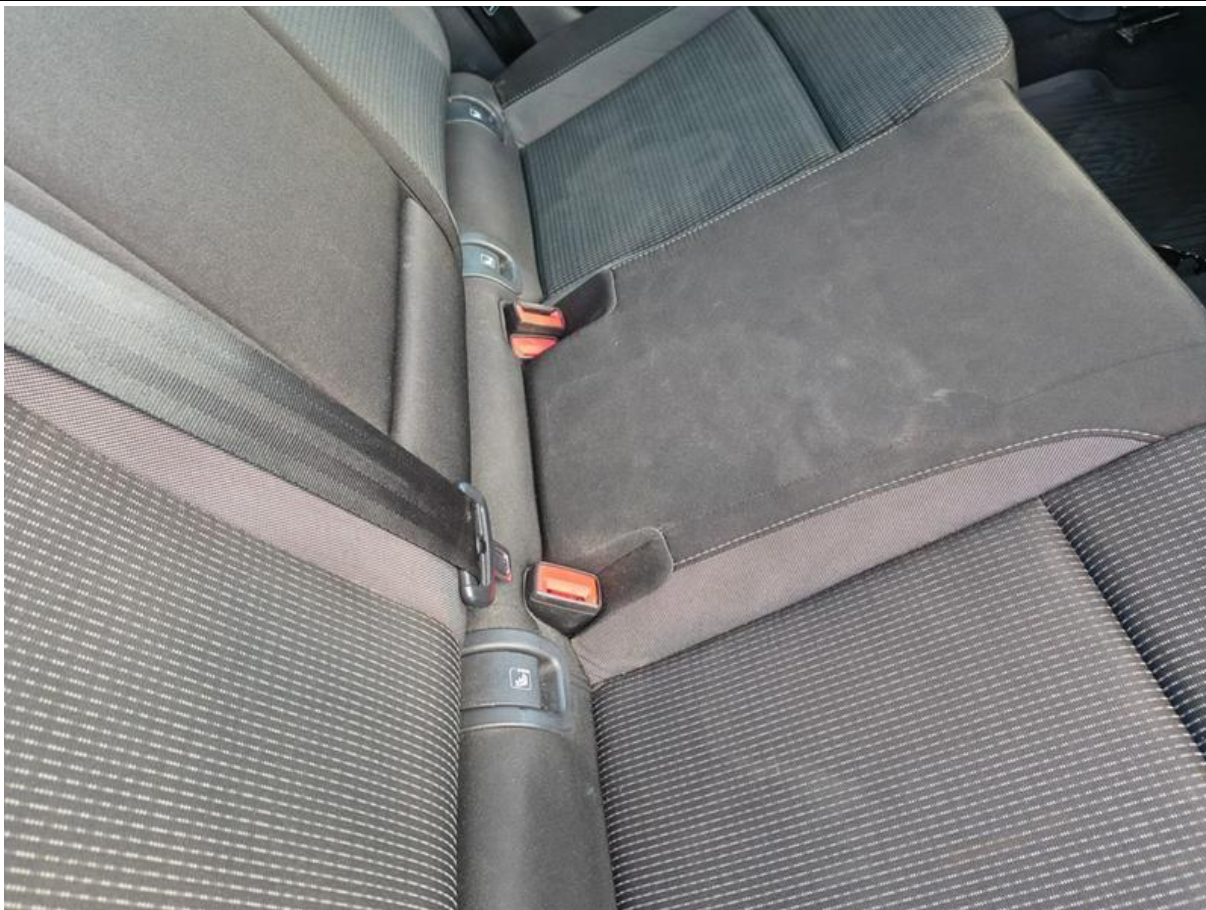
Fot. nr 48



Fot. nr 49



Fot. nr 50



Fot. nr 51



Fot. nr 52



Fot. nr 53



Fot. nr 54





Fot. nr 57

*Dokument wystawiony elektronicznie, wa ny bez podpisu*