

DANE IDENTYFIKACYJNE POJAZDU

Dane: [O] II-2026

Marka: RENAULT

Rok produkcji: 2020

Model: Megane IV Grandtour dCi MR`16 E6

Wersja: Limited Blue 115

Nr rejestracyjny: WW 023SJ

Rodzaj pojazdu: Samochód osobowy

VIN: VF1RFB00365617355

Nr INFO-EKSPERT / ID pojazdu	031-09353 / 177488
Data pierwszej rejestracji	2020/09/28
Data ważności badania technicznego	2026/09/11
Wskazanie drogomierza	151017km
Okres eksploatacji pojazdu (20/09/28-26/02/18)	65 mies.
Kolor powłoki lakierowej, (rodzaj lakieru)	szary
Dop. masa całkow.	2000 kg
Rodzaj nadwozia	kombi (uniwersalne) 5 drzwiowe
Jednostka napędowa	z zapłonem samoczynnym
Pojemność / Moc silnika	1461 ccm / 85kW (116KM)
Doładowanie	Turbosp. z chłodn. powietrza
Liczba cylindrów / Układ cylindrów / Liczba zaworów	4 / rzędowy / 8
Rodzaj skrzyni biegów	manualna
Rodzaj napędu	przedni (4x2)

WYPOSAŻENIE STANDARDOWE

L.p.	Nazwa elementu wyposażenia	L.p.	Nazwa elementu wyposażenia
1	Czujniki parkowania - tył	20	Relingi dachowe
2	Fotel kierowcy z regulacją odcinka lędźwiowego	21	Siedzenia tylne dzielone asymetrycznie
3	Fotel kierowcy z regulacją wysokości	22	Sygnalizacja niezapiętych pasów bezpieczeństwa na wszystkich miejscach
4	Immobilizer	23	System kontroli ciśnienia w oponach
5	Karta Renault Hands Free	24	System stabilizacji toru jazdy ESC
6	Klamki zewnętrzne w kolorze nadwozia	25	System ułatwiający ruszanie na wzniesieniu HSA
7	Klimatyzacja automatyczna 2 strefowa	26	Szyby przednie regulowane elektrycznie
8	Kolumna kierownicy pokryta skórą	27	Szyby tylne przyciemniane
9	Kolumna kierownicy z regulacją wysokości i głębokości	28	Szyby tylne regulowane elektrycznie
10	Komputer pokładowy	29	Światła do jazdy dziennej LED
11	Kurtyny powietrzne boczne	30	Światła hamowania awaryjnego
12	Lusterka zewnętrzne podgrzewane elektrycznie	31	Światła p/mgielne przednie
13	Lusterka zewnętrzne regulowane elektrycznie	32	Tapicerka tekstylna
14	Lusterka zewnętrzne w kolorze czarnym błyszczącym	33	Tarcze kół aluminiowe 16"
15	Lusterko wewnętrzne dwupozycyjne	34	Wspomaganie układu kierowniczego zmienne elektryczne
16	Mocowanie fotelika dziecięcego ISOFIX na tylnym siedzeniu	35	Wycieraczki z czujnikiem deszczu
17	Poduszka powietrzna kierowcy	36	Zamek centralny
18	Poduszka powietrzna pasażera z możliwością odłączenia	37	Zestaw naprawczy opon
19	Poduszki powietrzne boczne		

L.p. Nazwa pakietu / elementu pakietu wyposażenia standardowego

- 1 ABS + system wspomagania nagłego hamowania
ABS - system zapobiegający blokowaniu kół
System wspomagania nagłego hamowania

- 2 Konsola centralna z podłokietnikiem
Podłokietnik centralny przedni
Konsola centralna
- 3 Radioodtwarzacz Bluetooth wyświetlacz monochromatyczny 4,2"
Radioodtwarzacz CD + MP3
System Bluetooth
Wyświetlacz 4,2" monochromatyczny
- 4 Tempomat z ogranicznikiem prędkości
Ogranicznik prędkości
Tempomat
- 5 Zagłówki przednie i tylne 5 szt.
Zagłówki siedzeń tylnych 3 szt.
Zagłówki foteli przednich

WYPOSAŻENIE DODATKOWE

L.p. Nazwa elementu wyposażenia

- 1 Fotele przednie podgrzewane
Fotel kierowcy podgrzewany
Fotel pasażera podgrzewany
- 2 Koło zapasowe dojazdowe
- 3 Lakier metalizowany
- 4 Pakiet Bezpieczeństwa
System kontroli bezpiecznej odległości
System wspomagania nagłego hamowania aktywny AEBS
- 5 Pakiet Bezpieczna Droga
System kontroli pasa ruchu LDW
System rozpoznawania znaków drogowych TSR
System automatycznej zmiany świateł z drogowych na mijania AHL
System ostrzegania o nadmiernej prędkości OSP
- 6 Pakiet City Plus (dopłata)
Lusterka zewnętrzne składane elektrycznie
Hamulec postojowy automatyczny
Czujniki parkowania - przód
Czujniki parkowania - tył
- 7 Pakiet Multimedia R-Link 2
System nawigacji satelitarnej
System multimedialny
Wyświetlacz 7" dotykowy

OPIS ZAMONTOWANEGO W POJEŹDZIE OGUMIENIA

Koło	Marka, typ	Bieżnik [mm]	Zużycie [%]
Przednie lewe:	FIRESTONE 205/55 R16 91H WINTERHAWK 3 TL	6,0	38
Przednie prawe:	FIRESTONE 205/55 R16 91H WINTERHAWK 3 TL	6,0	38
Tylne lewe:	FIRESTONE 205/55 R16 91H WINTERHAWK 3 TL	5,0	52
Tylne prawe:	FIRESTONE 205/55 R16 91H WINTERHAWK 3 TL	5,0	52

STAN TECHNICZNY POJAZDU

Na podstawie oględzin stwierdzono:

Nadwozie:

- błotnik tylny lewy zarysowanie z prawej strony oraz przetarcie z lewej strony,
- drzwi tylne lewe przetarcie z prawej strony oraz punktowe wgniecenie z lewej strony,
- błotnik przedni lewy zarysowanie z lewej strony,
- pokrywa silnika odpryski od kamieni w przedniej części,
- obudowa lusterka prawego porysowana,
- błotnik tylny prawy zarysowanie w środkowej części,
- pokrywa tylna - brak wycieraczki,
- zderzak tylny zarysowania po całym elemencie.

- dach punktowe wgniecenie w środkowej części,
- reflektory przednie wypalone światła LED.

Wyposażenie:

- fotel kierowcy - zagniecenia poszycia tapicerki materiałowej.
- kanapa tylna poplamiona,
- wnętrze wymagające czyszczenia i konserwacji,
- poplamiona podsufitka w tylnej części,
- porysowany schowek pasażera,

Silnik z osprzętem:

- silnik sprawny technicznie, bez widocznych uszkodzeń mechanicznych, zużycie proporcjonalne do przebiegu pojazdu, przeprowadzono próbę rozruchową i jezdnią z wynikiem pozytywnym.\
- zapalona kontrolka wykonaj przegląd.

Układ napędowy:

- układ sprawny technicznie, bez widocznych uszkodzeń mechanicznych, zużycie proporcjonalne do przebiegu pojazdu.

Zawieszenie przednie i tylne:

- brak uwag.

Reszta:

- alufelga tylna prawa porysowana,

KOMENTARZ

Przy przebiegu 150 178 km wymieniono akumulator.

Przy przebiegu 137 104 km wymieniono pompę sprzęgła.

Przy przebiegu 137 049 km wykonano przegląd z wymianą filtra kabiny, filtra powietrza, wymieniono wahacze przednie l+p, wymieniono kpl. rozrząd z pompą wody, wymieniono klocki i tarcze hamulcowe tył

Przy przebiegu 118 791 km wykonano przegląd z wymianą oleju, filtra, filtra paliwa, wymieniono końcówkę drążka lewy przód.

DOKUMENTACJA FOTOGRAFICZNA

do wyceny nr: L/1621/151/26 - WW 023SJ

z dnia: 2026/02/18

DANE IDENTYFIKACYJNE POJAZDU

Dane: [O] II-2026

Marka: RENAULT

Rok produkcji: 2020

Model: Megane IV Grandtour dCi MR`16 E6

Wersja: Limited Blue 115

Nr rejestracyjny: WW 023SJ

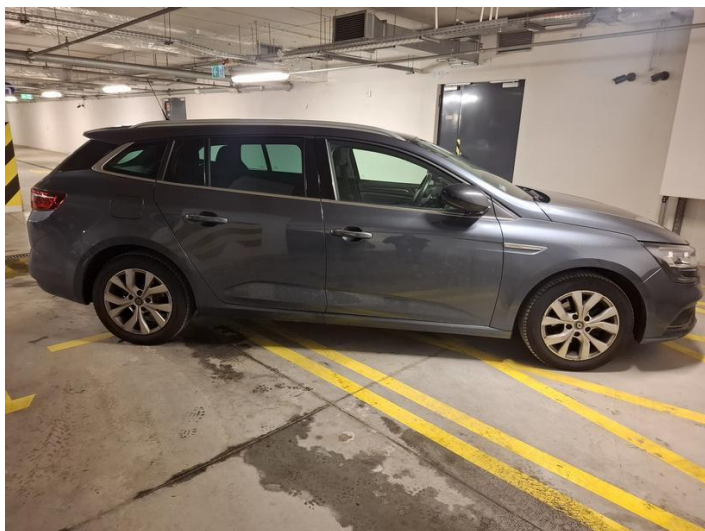
Rodzaj pojazdu: Samochód osobowy



20260218_153223



20260218_153233



20260218_153242



20260218_153248



20260218_153253



20260218_153258



20260218_153305



20260218_153312



20260218_153326



20260218_153357



20260218_153404



20260218_153416



20260218_153423



20260218_153500



20260218_153530



20260218_153543



20260218_153557



20260218_153601



20260218_153644



20260218_153648



20260218_153717



20260218_153727



20260218_153741



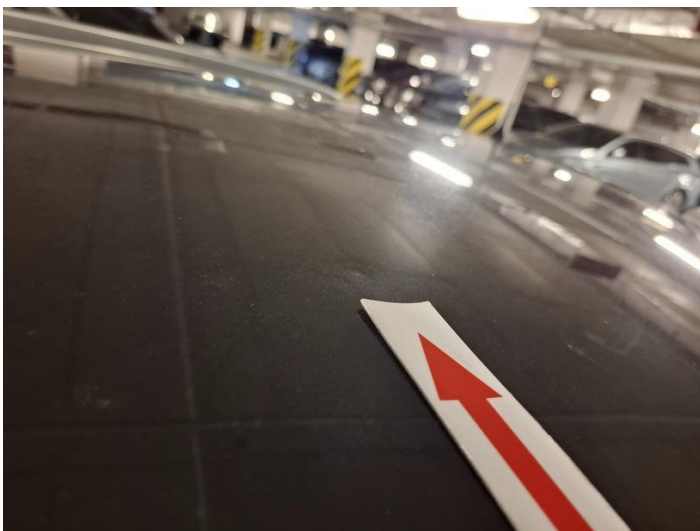
20260218_153743



20260218_153750



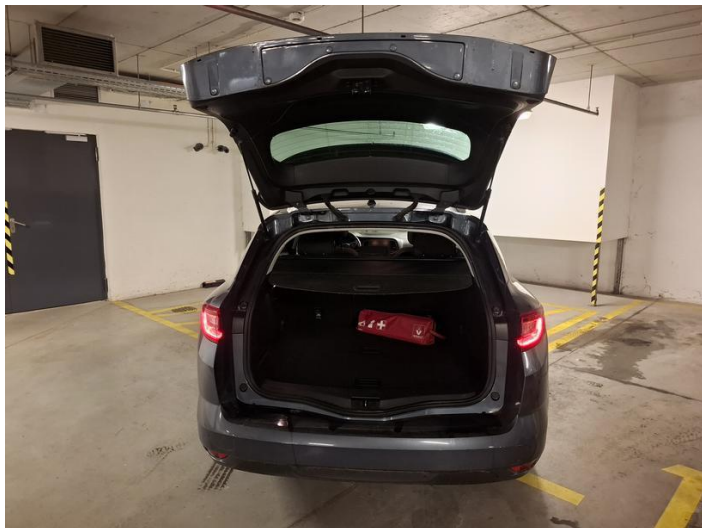
20260218_153823



20260218_153830



20260218_153845



20260218_153857



20260218_153903



20260218_153911



20260218_153921



20260218_153926



20260218_153948



20260218_153952



20260218_153959



20260218_154011



20260218_154015



20260218_154021



20260218_154027



20260218_154043



20260218_154046



20260218_154051



20260218_154056



20260218_154117



20260218_154123



20260218_154134



20260218_154144



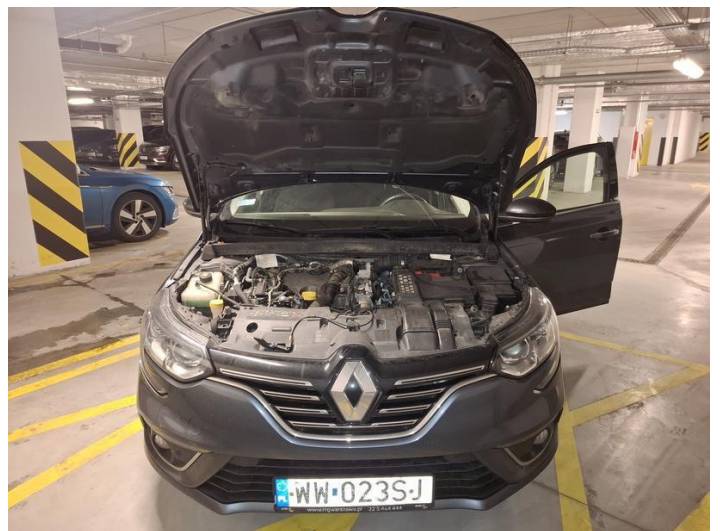
20260218_154149



20260218_154156



20260218_154201



20260218_154308



20260218_154317



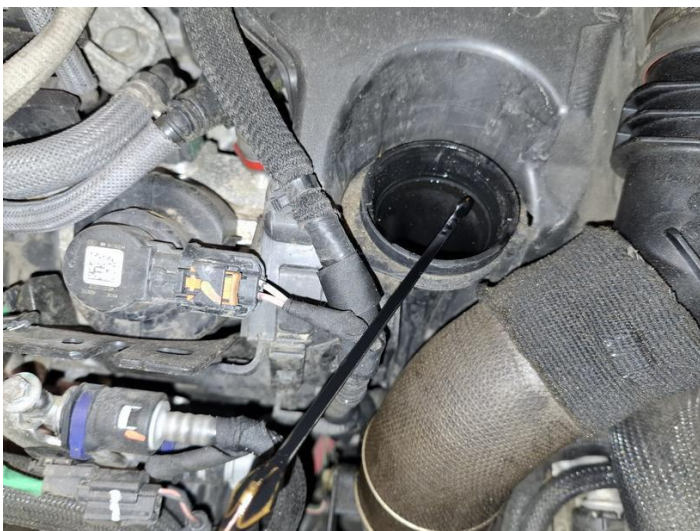
20260218_154320



20260218_154324



20260218_154327



20260218_154334



20260218_154353



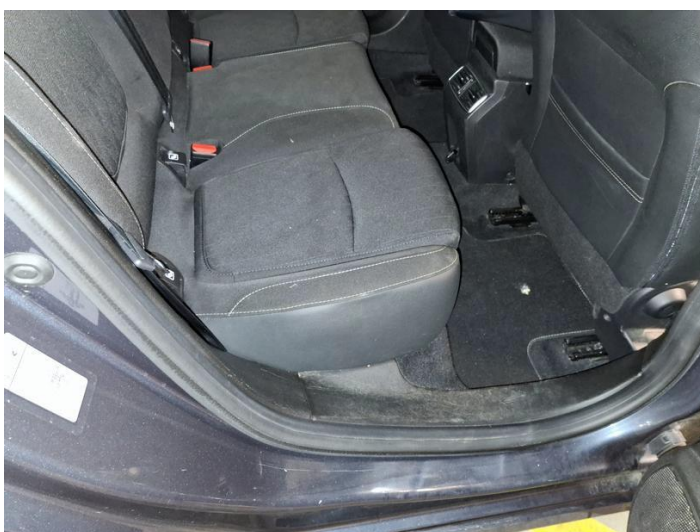
20260218_154423



20260218_154427



20260218_154443



20260218_154450



20260218_154456



20260218_154504



20260218_154918



20260218_164313



20260218_164317

ARKUSZ BADANIA POWŁOKI LAKIEROWEJ

do wyceny nr: L/1621/151/26 - WW 023SJ

z dnia: 2026/02/18

DANE IDENTYFIKACYJNE POJAZDU

Dane: [O] II-2026

Marka: RENAULT

Rok produkcji: 2020

Model: Megane IV Grandtour dCi MR`16 E6

Wersja: Limited Blue 115

Nr rejestracyjny: WW 023SJ

Rodzaj pojazdu: Samochód osobowy

OPIS POWŁOKI LAKIEROWEJ

