

Nr zlecenia: 62/16/03/2026/CarArena STANDARD

z dnia: 16.03.2026

Zleceniodawca:

CARARENA - Aukcje Samochodowe
ul. Budowlanych 7
62-081 Baranowo

Rzeczoznawca:

Adam Regulski/zatw. Pion Weryfikacyjny eRzeczoznawcy



WYCENA WARTO CI

Zadanie: Ocena stanu technicznego i określenie wartości rynkowej pojazdu

DANE IDENTYFIKACYJNE POJAZDU

Dane: [D] III-2026

Rodzaj pojazdu: Samochód ciarowy do 3.5t	VIN: WF01XXTTG1LT52781
Marka: FORD	Nr rejestracyjny: WE2T113
Model pojazdu: FT Custom 320 2.0 TDCi MR`18 E6.2 3.2t	Nr Info-Ekspert: 011-10904
Wersja: L2 Trend	Rok produkcji: 2020

Wskazanie drogomierza	158799 km
Data pierwszej rejestracji	01.03.2021
Data wykonania badania technicznego	13.04.2027
Rodzaj nadwozia	kombi (uniwersalne) 4 drzwiowe 9 osobowe
Dop. masa całkowita	3190 kg
Liczba osi / Rodzaj napędu / Skrzynia biegów	2 / przedni (4x2) / manualna
Rozstaw osi	3300 mm
Oznaczenie silnika	New EcoBlue
Jednostka napędowa	z zapłonem samoczynnym
Pojemność / Moc silnika	1996 ccm / 77kW (105KM)
Doładowanie	Turbosp. z chłodn. powietrza
Liczba cylindrów / Układ cylindrów	4 / rzędowy
Norma spalin	E6.2
Kolor powłoki lakierowej, (rodzaj lakieru)	Biały 2-warstwowy typu uni

WYPOSAŻENIE STANDARDOWE

L.p.	Nazwa elementu wyposażenia	L.p.	Nazwa elementu wyposażenia
1	Czujniki parkowania	20	System kontroli trakcji ESC
2	Drzwi boczne prawe przesuwne	21	System kontroli zapobiegający wywróceniu pojazdu RSC
3	Drzwi tylne dwuskrzydłowe otwierane o 180 stopni przeszkłone	22	System ostrzegania o hamowaniu awaryjnym EBW
4	Fartuchy p/błotne przednie	23	System Start/Stop
5	Fartuchy p/błotne tylne	24	System ułatwiający ruszanie na wzniesieniu

		HSA
6	Fotel kierowcy z reg. przesuwu, pochylenia oparcia, siedziska, wysoko ci oraz podp. odc. l d wowego z podłokietnikiem	25 System wspomagania nagłego hamowania EBA
7	Fotel pasażera podwójny z unoszonym siedziskiem i schowkiem pod fotelem, cz rodkowa składana w stolik	26 Szyba tylna ogrzewana
8	Gniazdo 12V w przedziale ładunkowym	27 Szyba w drzwiach prawych przesuwnych stała
9	Immobilizer	28 Szyby przednie regulowane elektrycznie
10	Kierownica pokryta skór	29 Szyby w III rz dzie stałe
11	Klimatyzacja	30 Tempomat
12	Kolumna kierownicy regulowana	31 Tuner radiowy cyfrowy DAB
13	Koło zapasowe pełnowymiarowe	32 Wska niki zmiany biegu
14	Kołpaki kół	33 Wspomaganie układu kierowniczego EPAS
15	Komputer pokładowy	34 Wykładzina gumowa w przestrzeni bagażowej
16	Poduszka powietrzna kierowcy	35 Wykładzina podłogowa gumowa w kabinie
17	Poduszka powietrzna pasażera	36 Wyłożenie ścian bocznych płyt do 1/2 wysoko ci
18	System kontroli ciśnienia w oponach	37 Zamek centralny zdalnie sterowany
19	System kontroli obciążenia pojazdu LAC	38 Zderzak przedni w kolorze nadwozia

L.p. Nazwa pakietu / elementu pakietu wyposażenia standardowego

- 1 ABS + EBD - system dystrybucji siły hamowania
ABS - system zapobiegający blokowaniu kół
System dystrybucji siły hamowania elektroniczny EBD
- 2 Lusterka zewnętrzne podgrzewane i regulowane elektrycznie
Lusterka zewnętrzne regulowane elektrycznie
Lusterka zewnętrzne podgrzewane elektrycznie
- 3 Radio 1DIN MP3 USB Bluetooth AUX + sterowanie w kierownicy
Sterowanie radiem w kierownicy
Złącze "USB"
System Bluetooth
Złącze "AUX"
Radioodtwarzacz MP3
- 4 Radioodtwarzacz MyConnection
Głośniki 4 szt.
Sterowanie radiem w kierownicy
Złącze "USB"
System Bluetooth
Złącze "AUX"
Radioodtwarzacz MP3
- 5 Radioodtwarzacz MyConnection + DAB
Głośniki 4 szt.
Sterowanie radiem w kierownicy
Złącze "USB"
System Bluetooth
Tuner radiowy cyfrowy DAB
Złącze "AUX"
Radioodtwarzacz MP3
- 6 Reflektory halogenowe projekcyjne, światła do jazdy dziennej LED, światła p/mgielne z doświetlaniem łuków
wiatła p/mgielne przednie
wiatła do jazdy dziennej LED
System doświetlania zakrętów
Reflektory halogenowe projekcyjne
- 7 Szyby w II rz dzie stałe
Drzwi boczne lewe przesuwne przeszklone
Szyba w drzwiach prawych przesuwnych stała

WYPOSAŻENIE DODATKOWE**L.p. Nazwa elementu wyposażenia**

- 1 Hak holowniczy

OPIS ZAMONTOWANEGO W POJEŻDŻENIU OGUMIENIA

Koło	Marka, typ				Bieżnik [mm]
Przednie lewe:	*FALKEN 215/65 R16C	109/107T	EUROWINTER VAN 01		4,0
Przednie prawe:	*FALKEN 215/65 R16C	109/107T	EUROWINTER VAN 01		4,0
Tylne lewe:	*FALKEN 215/65 R16C	109/107T	EUROWINTER VAN 01		5,0
Tylne prawe:	*FALKEN 215/65 R16C	109/107T	EUROWINTER VAN 01		5,0

KOREKTY WARTO CI POJAZDU

KOREKTA ZA PIERWSZ REJESTRACJ	(+)
KOREKTA ZA WYPOSA ENIE	(+)
KOREKTA ZA PRZEBIEG	(-)
KOREKTY RÓ NE:	
Stan utrzymania i dbało o pojazd	(-)
Zadana szacunkowa korekta z tytułu wcze niejszych napraw	(-)
KOREKTY RÓ NE RAZEM	(-)
KOREKTA ZA OGUMIENIE	(-)

UWAGI RZECZOZNAWCY DOTYCZ CE WYCENY

Warto bazowa pojazdu, ustalona na podstawie danych Info-Ekspert jako u redniona warto rynkowa dla pojazdu referencyjnego, została obni ona przy zastosowaniu korekty odzwierciedlaj cej realne warunki transakcyjne i cen zakupu.

Dokonano sprawdzenia historii pojazdu w bazie CEPiK.

Dnia 15.03.2021 - Powstanie szkody istotnej

Nazwa ubezpieczyciela: WARTA

Kategorie: uszkodzenie elementów układu kierowniczego, uszkodzenie elementów układu no nego

Dnia 28.02.2024 - Dodatkowe badanie techniczne

Wynik badania: pozytywny

Rodzaj badania: wykonana naprawa w grupach 3 i 10

Numer SKP: SJ/001

Odczytany stan licznika: 109 118 km

Nie udost pniono specyfikacji wyposa enia fabrycznego wycenianego pojazdu.

Maj c na uwadze powy sze wyposa enie zostało ustalone na podstawie ogl dzin z natury. Aby ustali specyfikacje fabryczna wyposa enia nale y zwróci si do dealera. Nie mo na wykluczy , e mog wyst powa ró nice w wyposa eniu.

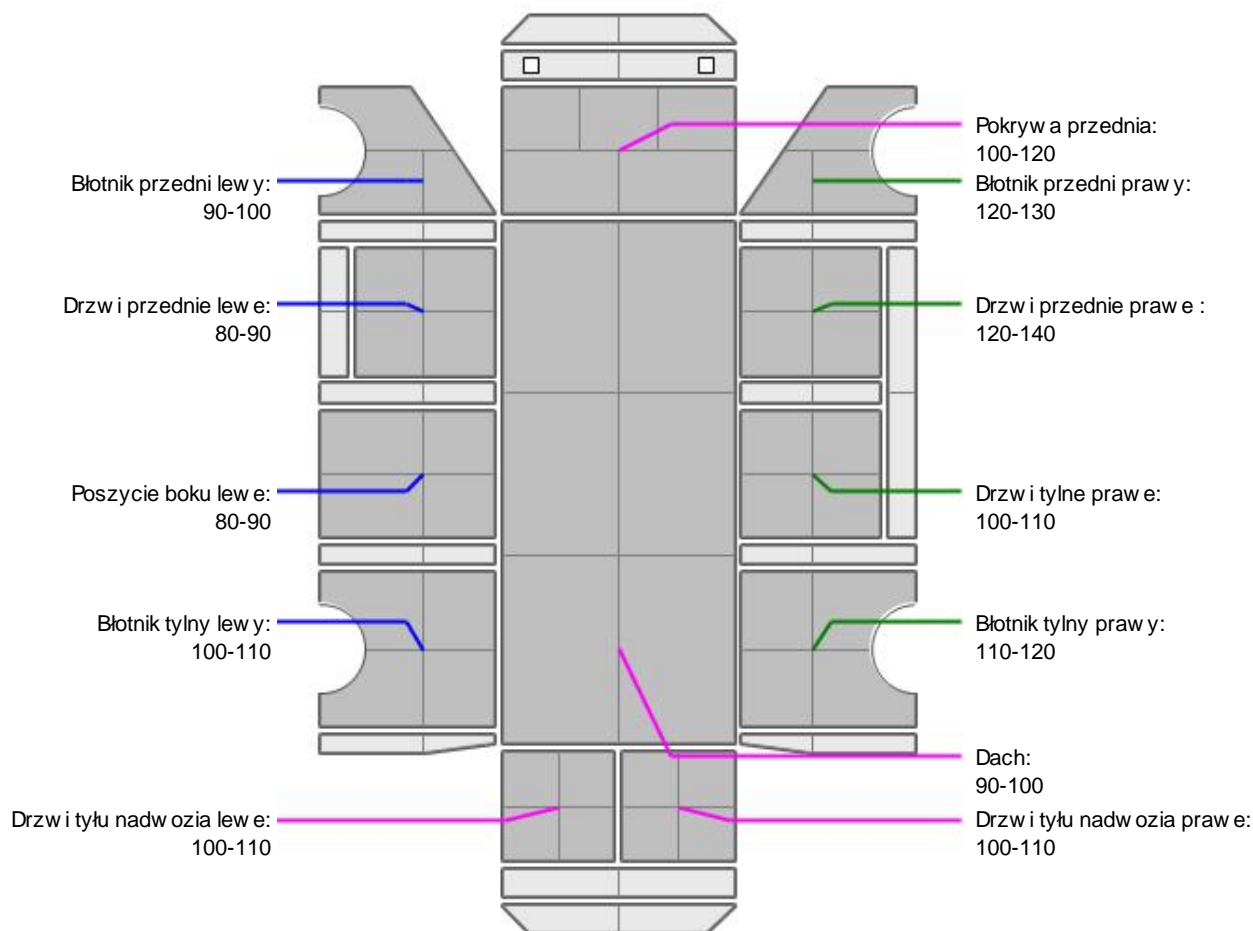
Ogl dziny wykonywał: Mateusz Wasilewski

Wycen wykonał: Adam Regulski

OPIS STANU TECHNICZNEGO ZESPOŁÓW POJAZDU**NADWOZIE - Szkielet i poszycia zewn trzne**

L.p.	Nazwa elementu	L / P	Rodzaj uszkodzenia	Opis	Fot. nr
1	Pokrywa przednia		Odpryski powłoki lakierowej z miejscow korozj blachy		

Na pozostałych elementach oblachowania bryły nadwozia stwierdzono równie typowe dla jego okresu eksploatacji uszkodzenia powłoki lakierowej (zarysowania, odpryski, itp.). Szczegółowy stan pojazdu zobrazowany w dokumentacji zdj ciowej.


NADWOZIE – Opis powłoki lakierowej


L.p.	Nazwa elementu	L / P	Grubość powłoki [μm]	Opis
1	Pokrywa przednia		100-120	
2	Dach		90-100	
3	Błotnik przedni	L	90-100	
4	Drzwi przednie	L	80-90	
5	Poszycie boku	L	80-90	
6	Błotnik tylny	L	100-110	
7	Drzwi tyłu nadwozia		100-110	
8	Błotnik przedni	P	120-130	
9	Drzwi przednie	P	120-140	
10	Drzwi tylne	P	100-110	
11	Błotnik tylny	P	110-120	
12	Drzwi tyłu nadwozia		100-110	

Podane przedziały grubości powłoki lakierowej poszczególnych elementów dotyczą wyłącznie punktów pomiarowych, tj. trzech wybranych miejsc na danym elemencie nadwozia. Nie oznacza to, że w pozostałych obszarach danego elementu grubość powłoki jest jednakowa ani że nie może wykraczać poza wskazane zakresy. Pomiary wykonano urządzeniem budowlanym w posiadaniu rzeczoznawcy. Pomiar wykonany innym przyrządem może się różnić.

**WYPOSA ENIE ZEWN TRZNE**

L.p.	Nazwa elementu	L / P	Rodzaj uszkodzenia	Opis	Fot. nr
1	Zderzak przedni		Zarysowania i odpryski powłoki lakierowej		

**NADWOZIE – Wyposa enie wewn trzne**

L.p.	Nazwa elementu	L / P	Rodzaj uszkodzenia	Opis	Fot. nr
1	Fotel przedni	L	Poplamiony		
2	Fotel przedni	P	Poplamiony		
3	Fotele tylne		Poplamione		
4	Poszycie tablicy rozdzielczej		Otwór		
5	Poszycie tapicerskie drzwi bocznych przednich	L	Zabrudzone, zarysowane		

Wn trze pojazdu nosi typowe dla jego okresu eksploatacji zabrudzenia oraz zu ycie wszystkich elementów.

**SILNIK z osprz tem, układem paliwowym i wydechowym**

Komunikaty na zestawie wska ników: ółta kontrolka ci nienia w oponach, Wymiana oleju konieczna.

JAZDA KONTROLNA

- | | | |
|---|-----------------------------------|----------|
| 1 | Gło no pracy silnika | BEZ UWAG |
| 2 | Praca układu kierowniczego | BEZ UWAG |
| 3 | Gło no (stuki) zawieszenia | BEZ UWAG |
| 4 | Zmiana biegów, działanie sprz gła | BEZ UWAG |
| 5 | Skuteczno hamulca zasadniczego | BEZ UWAG |
| 6 | Skuteczno hamulca pomocniczego | BEZ UWAG |

Próba ruchowa przeprowadzona na niewielkim dystansie, na zimnym silniku, w warunkach parkingowych, z pr dko ci do 15 km/h.

POZOSTAŁE INFORMACJE

- Pochodzenie pojazdu**
Krajowy
- Badanie poprawno ci numerów identyfikacyjnych**
Numer VIN tabliczki znamionowej zgodny z DR.
- Weryfikacja odczytanego stanu drogomierza**
Odczytany z licznika.

Zastrzeżenia ograniczające opinię.

ü Zawarte w niniejszej Wycenie/Raporcie informacje (w tym dotyczące wyposażenia) służy jedynie ogólnym celom informacyjnym. Wycena/Raport nie może być zatem traktowana jako oferta w rozumieniu przepisów Kodeksu Cywilnego oraz opisu towaru ani zapewnienia w rozumieniu art. 4 Ustawy z dnia 27 lipca 2002 roku o szczególnych warunkach sprzedaży konsumenckiej.

ü Wycena/Raport została sporządzona w celu ustalenia istnienia albo nieistnienia uszkodzeń nieakceptowalnych po zawarciu umowy korzystania z samochodu lub innych okoliczności uzgodnionych w zleceniu. Wycena/Raport nie obejmuje typowych uszkodzeń wynikających z eksploatacji samochodu oraz jego standardowego zużycia.

ü Jeżeli chcesz traktować ten dokument jako źródło wiedzy o samochodzie przy jego zakupie, czynisz to na własną odpowiedzialność. Rzeczoznawca Sp. z o.o. nie ponosi odpowiedzialności za takie użycie tej Wyceny/Raporu.

ü Niniejsza wycena służy wyłącznie do oszacowania wartości rynkowej przedmiotu wyceny i nie może być wykorzystywana do żadnego innego celu, ni wymienionego powyżej. W szczególności wycena nie może stanowić podstawy do oceny cech i stanu wycenianego obiektu przy jego zakupie.

ü Rzeczoznawca nie bierze na siebie odpowiedzialności za wady ukryte (prawne i fizyczne) oraz ewentualne skutki wynikające z dalszego użytkowania przedmiotu wyceny, a także za skutki wykorzystania samej wyceny.

ü Powyższa wycena nie jest ekspertyzą stanu technicznego przedmiotu wyceny i za taką nie może być uznawana, w szczególności nie może być traktowana jako gwarancja sprzedaży przedmiotu wyceny za oszacowaną wartość.

ü Wycenę przeprowadzono w oparciu o dostarczoną dokumentację oraz badanie organoleptyczne wycenianego obiektu. Nie prowadzono badań diagnostycznych oraz weryfikacji warsztatowej przedmiotu wyceny.

ü Nie stwierdzono dodatkowych niesprawności i/lub uszkodzeń i/lub braków w zakresie możliwym do ustalenia w warunkach oględzin tj. bez dostępu do spodu pojazdu, specjalistycznego sprzętu diagnostycznego, jazdy próbnej wykonanej w warunkach drogowych z obciążeniem.

ü Rzeczoznawca podczas oględzin poza warsztatem nie jest w stanie stwierdzić wypadkowej przeszłości pojazdu. W przypadku podwyższonych wartości pomiarów powłoki lakierowej, konieczna jest ekspertyza w warunkach warsztatowych.

ü Rok produkcji pojazdu - nie weryfikowano. Przyjeto w oparciu o dane przekazane przez Zleceniodawcę.

ü Niniejsza wycena nie może być publikowana w całości w jakimkolwiek dokumencie bez zgody wykonawców i bez uzgodnienia z nimi formy i treści takiej publikacji. Zakaz publikacji nie dotyczy posługiwania się wyceną w umowach cywilno-prawnych zawieranych przez zleceniodawcę i dotyczących przedmiotu.

ü Przed odbiorem pojazdu, kupujący zobowiązany jest do konfrontacji rzeczywistego stanu z informacjami zawartymi w wycenie. Odbiór przedmiotu jest równoznaczny ze zrzeczeniem się wszelkich roszczeń, co do stanu technicznego.

ü Nie badano poprawności i/lub budowy numerów identyfikacyjnych/seryjnych obiektu oraz nie weryfikowano prawdziwości danych obiektu.

ü Niniejsza wycena nie może być traktowana jako gwarancja sprzedaży przedmiotu wyceny za oszacowaną wartość.

ü W przypadku ujawnienia dodatkowych informacji dotyczących przedmiotowego pojazdu, niedostępnych w czasie wykonywania niniejszej opinii, zaprezentowane stanowisko może ulec zmianie.

ü W opinii założono, że nie wykryto żadnych faktów, które mogłyby istotnie wpływać na wartość wycenionego pojazdu, jeżeli w opisie pojazdu nie widnieje inaczej.

ü Rzeczoznawca nie ponosi odpowiedzialności za ewentualne błędy wynikające z przedstawionych informacji otrzymanych od użytkownika/sprzedawcy/zamawiacza wyceny, jeżeli brak podstaw do kwestionowania ich zgodnie ze stanem rzeczywistym lub też ustalenie stanu rzeczywistego przez rzeczoznawcę było niemożliwe lub znacznie utrudnione.

ü Wyposażenie standardowe wg. Info - Ekspert. Rzeczoznawca nie ponosi odpowiedzialności za ewentualne błędy programu. Lista wyposażenia w wycenie ma charakter poglądowy i nie potwierdza kompletności. Aby ustalić specyfikacje fabryczne wyposażenia należy się do dealera.

ü W warunkach, w jakich przeprowadzono oględziny rzeczoznawca nie miał możliwości zweryfikowania poprawności działania całego wyposażenia.

ü Opis stanu technicznego pojazdu jest ważny na dzień oględzin. Rzeczoznawca nie bierze odpowiedzialności za zmiany stanu pojazdu wynikające z dalszej eksploatacji lub postoju (np. uszkodzenie akumulatora, powiększenie lub

powstanie ognisk korozji, uszkodzenie układu hamulcowego, itp.) – zaleca się sprawdzenie daty wyceny

ü Jeśli elementy jednostki napędowej, układu przeniesienia napędu itp., są rozmontowane, rzeczoznawca nie weryfikuje kompletności poszczególnych układów. Możliwość wystąpienia braków w kompletacji (np. ze względu na wykorzystanie unieruchomionego pojazdu jako „dawcy części”).

ü Nie weryfikowano odczytanego stanu drogomierza z zapisami w urzędzeniach elektronicznych pojazdu. Rzeczoznawca nie dokonuje oceny autentyczności przebiegu.

ü W przypadku pojazdów z niesprawnym akumulatorem lub bez niego - podłączenie sprawnego akumulatora nie gwarantuje sprawności technicznej pojazdu. W związku z tym przyjmuje się, iż stan techniczny pojazdu jest nieznany, istnieje ryzyko ujawnienia wad ukrytych i dodatkowych uszkodzeń.

ü Nie weryfikowano gwarancji, statusu pakietów serwisowych i kompletności w zakresie sprzętu dodatkowego, z którym przedmiot był zamówiony.

Dokument wystawiony elektronicznie, w pełni bez podpisu

DOKUMENTACJA FOTOGRAFICZNA



Fot. nr 1



Fot. nr 2



Fot. nr 3



Fot. nr 4



Fot. nr 5



Fot. nr 6



Fot. nr 7



Fot. nr 8



Fot. nr 9



Fot. nr 10



Fot. nr 11



Fot. nr 12



Fot. nr 13



Fot. nr 14



Fot. nr 15



Fot. nr 16



Fot. nr 17



Fot. nr 18



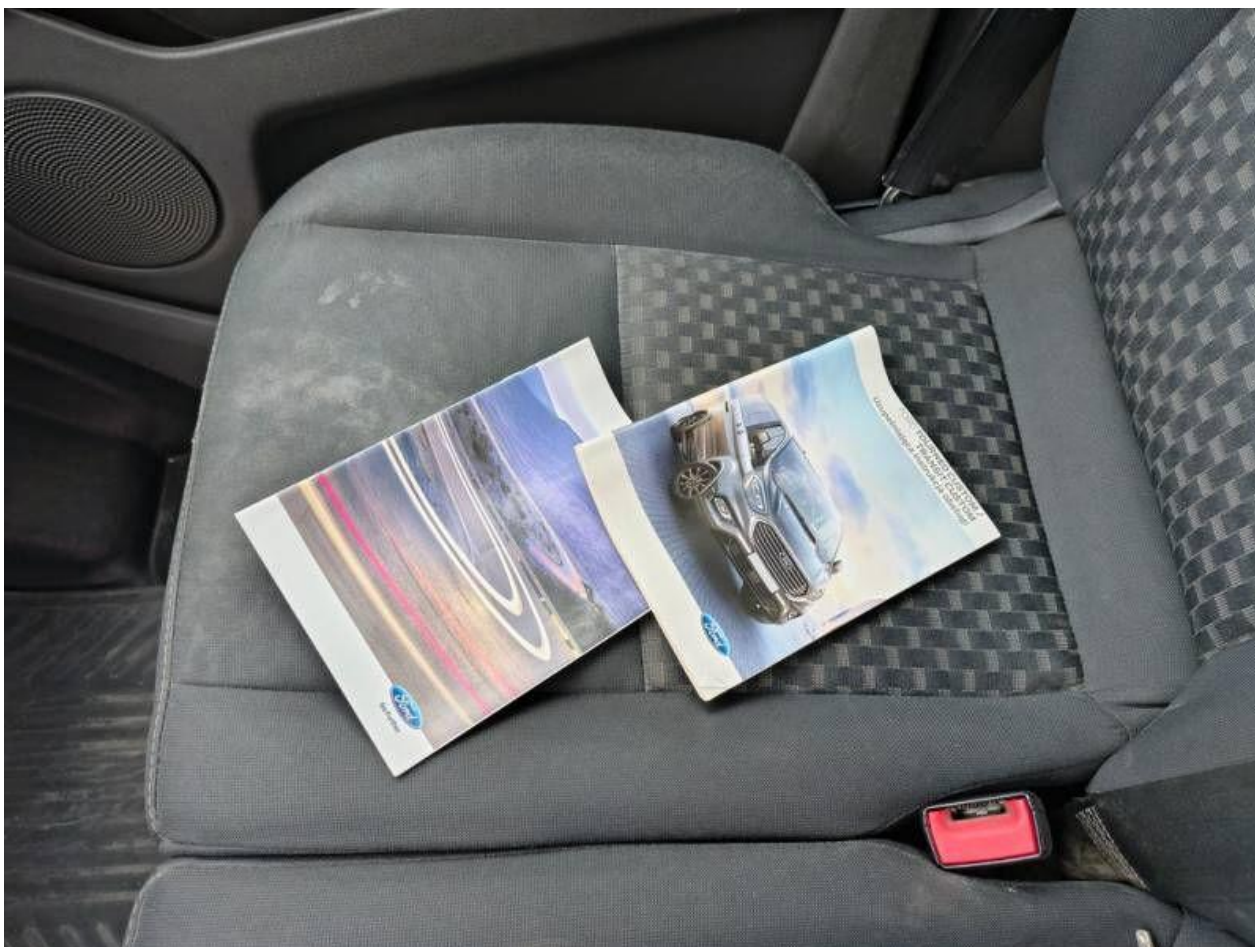
Fot. nr 19



Fot. nr 20



Fot. nr 21



Fot. nr 22



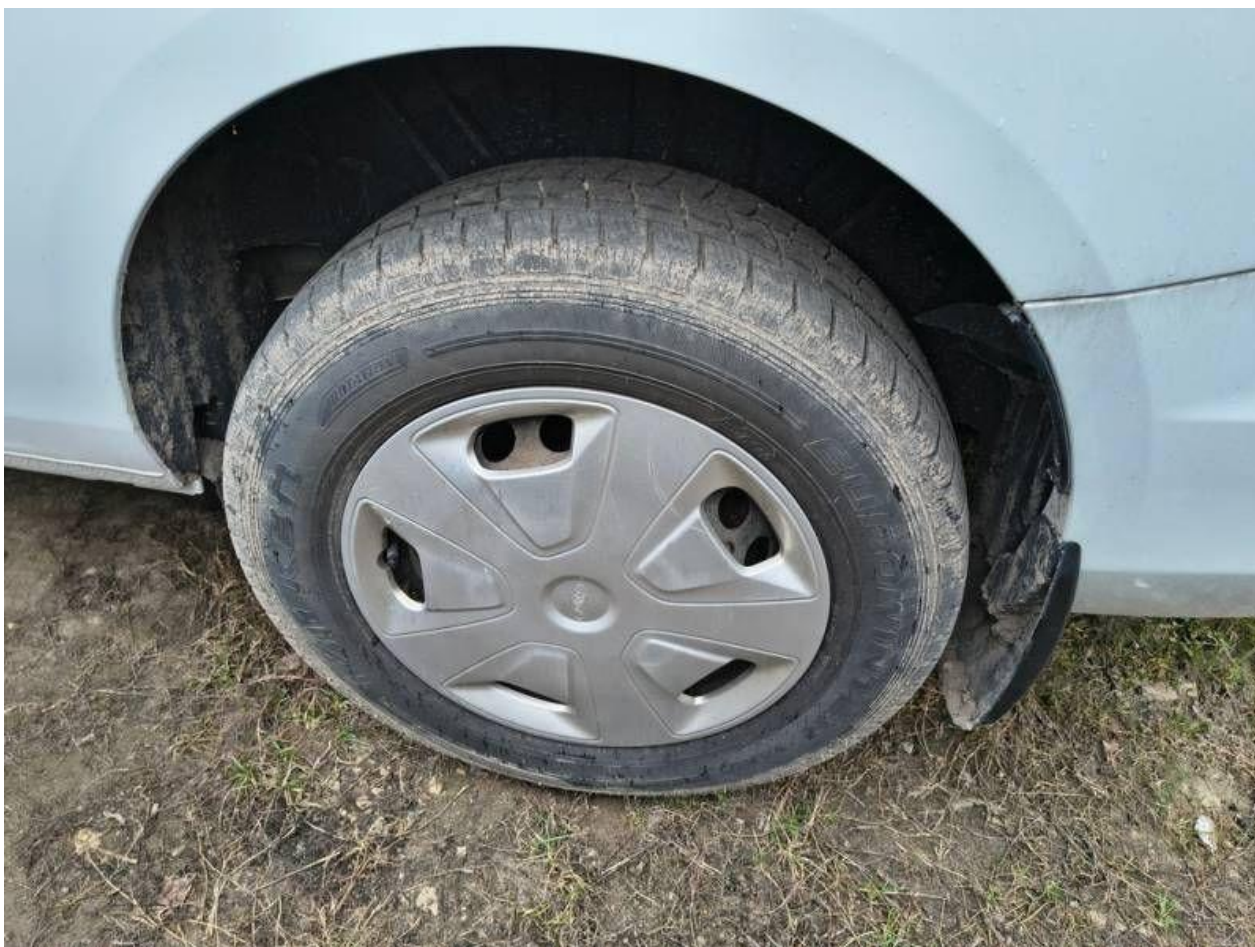
Fot. nr 23



Fot. nr 24



Fot. nr 25



Fot. nr 26



Fot. nr 27



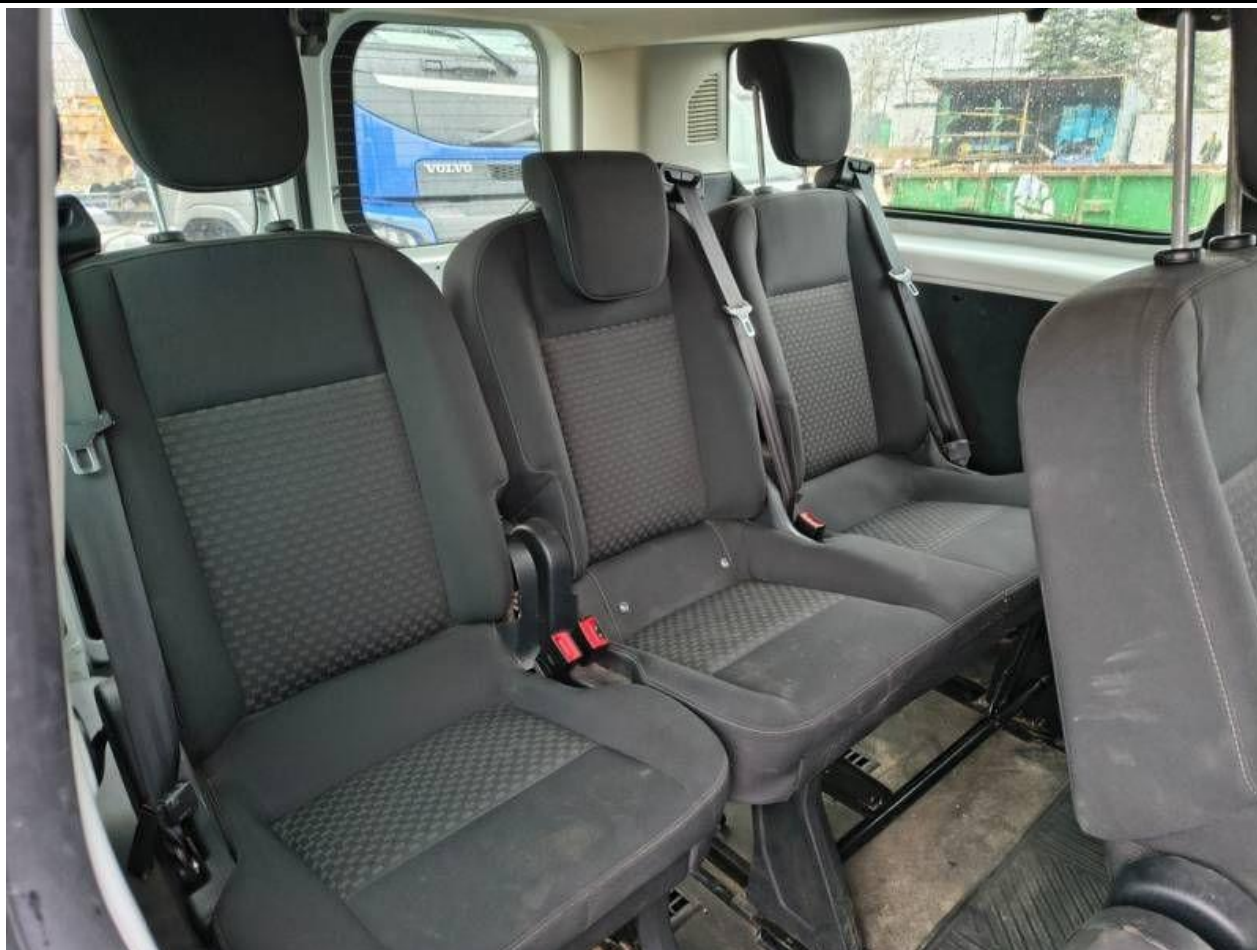
Fot. nr 28



Fot. nr 29



Fot. nr 30



Fot. nr 31



Fot. nr 32



Fot. nr 33



Fot. nr 34



Fot. nr 35



Fot. nr 36



Fot. nr 37



Fot. nr 38

Dokument wystawiony elektronicznie, wa ny bez podpisu