

Raport z oględzin pojazdu

Numer raportu	218969/4/26-11401	Data raportu	10-04-2026
Rzeczoznawcy	Karol Bączkowski (WSP) mgr inż. Przemysław Ostap	Data oględzin	30-03-2026
Nr zlecenia	PKOM(DZS)/GDA/22972/26/03/16Miejsce oględzin		MM CARS ZWROTY, GIEŁDOWA 4, 52-...

Dane pojazdu

Numer identyfikacyjny (VIN)	W0VECZYHYCKJ526598
Marka, model	OPEL Combo Life 18-23
Typ, wersja	Combo Life 1.5 CDTI Enjoy S&S
Numer rejestracyjny	SK530PW
Silnik (rodz./poj./moc)	diesel/1499 ccm/75 kW
Stan licznika	146 796 km
Data 1. rej./rok prod.	29-04-2019/2018
Data nast. bad. techn.	06-05-2026
Nadwozie	KOM 5/5
Lakier	biały/UNI
Skrzynia biegów	manualna



Wyposażenie pojazdu

6 głośników, ABS z ESP oraz HSA, Asystent hamowania, Czujnik świateł, Drzwi lewe przesuwne z ręcznie otwieranym oknem, Drzwi przesuwne prawe z otwieranym oknem, Drzwi tylne pojedyncze, otwierane od góry, przeszklone, Elektrycznie sterowane szyby przednie, Felgi stalowe 16 z ogumieniem, Kamera przednia Opel Eye rozpoznająca znaki ograniczenia prędkości, Kanapa tylna dzielona w proporcji 60:40, Kierownica podgrzewana pokryta perforowaną skórą, Klamki wewnętrzne w kolorze srebrnym, Klimatyzacja sterowana manualnie, Lakier uni, Lusterka boczne regulowane elektrycznie i ogrzewane, w kolorze nadwozia, Lusterko w osłonie przeciwsłonecznej pasażera, Poduszki powietrzne boczne przednie + kurtyny powietrzne, Półka w przestrzeni bagażowej, sztywna, Radio R 4.0 (wyświetlacz monochromatyczny, Bluetooth, USB), Sterowanie radiem z kierownicy, System monitorowania ciśnienia w oponach, System wykrywania zmęczenia kierowcy, Szuflada pod fotelem pasażera, Tapicerka materiałowa, Tempomat, Układ aktywnego utrzymania pasa ruchu, Wyświetlacz graficzny 3.5" pomiędzy zegarami z komputerem pokładowym, Zamek centralny zdalnie sterowany, Zestaw do naprawy przebitej opony, Czujnik odległości przy parkowaniu - tył, Elektryczne szyby, tył, Fotele przednie ogrzewane, Lusterka boczne składane elektrycznie, Lusterko wsteczne światłoczułe, Pakiet dla palących, Reflektory przeciwmgielne z funkcją doświetlania zakrętów, Hak holowniczy stały

Ogumienie

Oś	Koło	Producent, typ	Rozmiar	Profil zmierzony
przednia	prawe	DEBICA, FRIGO HP2	205/55 16 96H	7,0 mm
	lewe	DEBICA, FRIGO HP2	205/55 16 96H	7,0 mm
tylna	prawe	DEBICA, FRIGO HP2	205/55 16 96H	6,5 mm
	lewe	DEBICA, FRIGO HP2	205/55 16 96H	6,0 mm

Dokumenty i akcesoria

[Dokumenty rej.] - POLISA UBEZP. (Nie.), Kluczyki (TAK - 1), Tablice rejestracyjne (TAK - 2), Dowód rejestracyjny (TAK), Karta pojazdu (NIE)

Grubość powłoki lakierowej

W zakresie do 150 µm

Poz.	Nazwa części	Przedział grubości powłoki lakierowej [µm]
1	Pokrywa komory silnika	do 150
2	Błotnik przedni lewy	do 150
3	Błotnik przedni prawy	do 150
4	Słupek przedni lewy	do 150
5	Słupek przedni prawy	do 150
6	Słupek środkowy lewy	do 150
7	Słupek środkowy prawy	do 150
8	Próg lewy	do 150
9	Próg prawy	do 150
10	Dach	do 150
11	Drzwi przednie lewe	do 150
12	Drzwi przednie prawe	do 150
13	Drzwi tylne lewe	do 150
14	Drzwi tylne prawe	do 150
15	Błotnik tylny lewy/ściana boczna lewa	do 150
16	Błotnik tylny prawy/ściana boczna prawa	do 150
17	Pokrywa bagażnika	do 150

Stwierdzone uszkodzenia

Poz.	Nazwa pozycji	Opis uszkodzeń	Kwalifik.	Naprawa [rbg]
1	Wyłumienie góra,bok(od strony sil.) R	rozerwanie, ubytki materiału	WY	0.2
2	Nakładka dolna drzwi tylnych R	zarysowanie	WY	0.2
3	Obudowa silnika, góra	rozerwanie, ubytki materiału	WY	0.2
4	Krata wlotu powietrza góra	połamana(y)	WY	0.2
5	Tapicerka oparcia 1.rząd L	przepalenie	WY	1.1
6	Róg zderzaka boczny R	rysa/odprysk	NA	0.5
7	Nakładka błotnika tylnego góra dół L	zarysowanie		

8	Nakładka błotnika tylnego góra dół R	zarysowanie		
9	Komplet nakładek pokrywy tylnej	zarysowanie		

DOKUMENTACJA FOTOGRAFICZNA



Fot. 1
Przekątna przednia lewa



Fot. 2
Przód

DOKUMENTACJA FOTOGRAFICZNA



Fot. 3
Przekątna przednia prawa



Fot. 4
Próg prawy (widok od przodu)

DOKUMENTACJA FOTOGRAFICZNA



Fot. 5
Bok prawy z przodu



Fot. 6
Bok prawy z tyłu

DOKUMENTACJA FOTOGRAFICZNA



Fot. 7
Przekątna tylna prawa



Fot. 8
Tyt

DOKUMENTACJA FOTOGRAFICZNA



Fot. 9
Przekątna tylna lewa



Fot. 10
Bok lewy z tyłu

DOKUMENTACJA FOTOGRAFICZNA



Fot. 11
Bok lewy z przodu

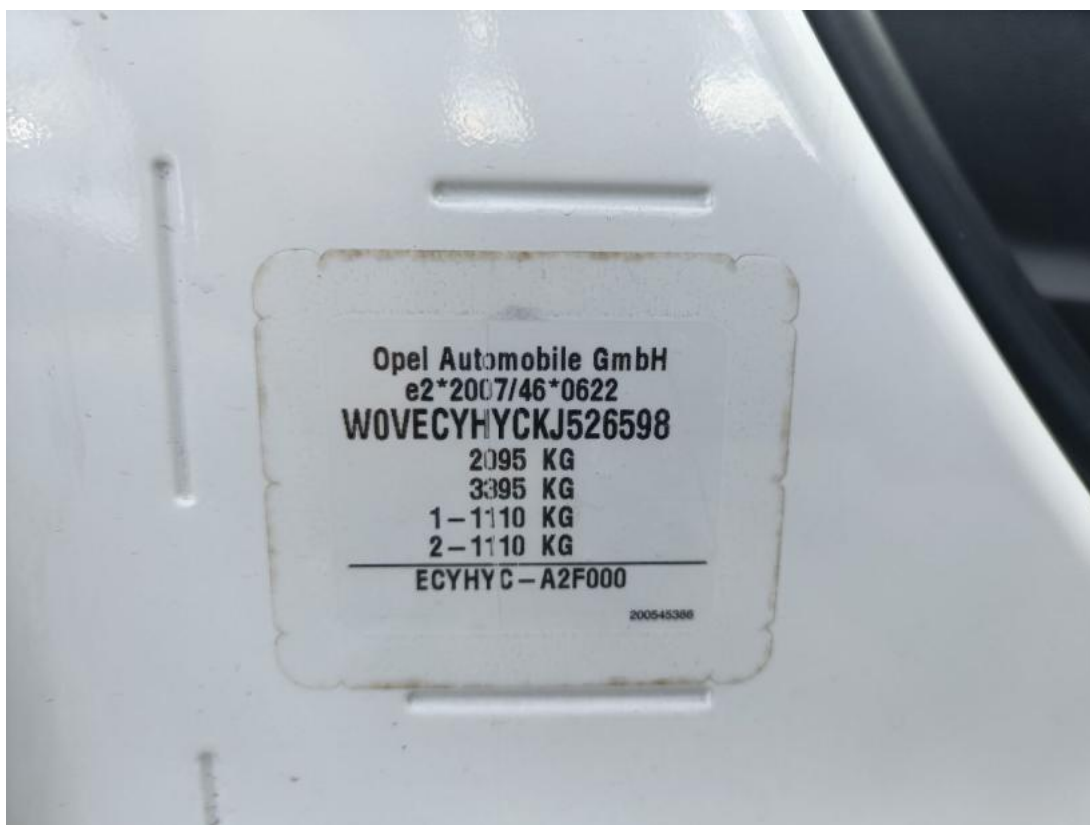


Fot. 12
Próg lewy (widok od przodu)

DOKUMENTACJA FOTOGRAFICZNA



Fot. 13
Numer identyfikacyjny



Fot. 14
Tabliczka znamionowa

DOKUMENTACJA FOTOGRAFICZNA



Fot. 15
Zestaw wskaźników - przebieg



Fot. 16
Widok przez otwarte drzwi przednie lewe

DOKUMENTACJA FOTOGRAFICZNA



Fot. 17

Widok przez otwarte drzwi tylne lewe



Fot. 18

Widok z tylnej kanapy na deskę rozdź.

DOKUMENTACJA FOTOGRAFICZNA



Fot. 19
Konsola środkowa



Fot. 20
Tuneł środkowy

DOKUMENTACJA FOTOGRAFICZNA



Fot. 21

Kierownica (na wprost)



Fot. 22

Kierownica z lewej strony

DOKUMENTACJA FOTOGRAFICZNA



Fot. 23
Komora silnika



Fot. 24
Bagażnik

DOKUMENTACJA FOTOGRAFICZNA



Fot. 25
Spód pojazdu przód



Fot. 26
Spód pojazdu tył

DOKUMENTACJA FOTOGRAFICZNA



Fot. 27

Tarcza hamulcowa przednia lewa



Fot. 28

Tarcza hamulcowa przednia prawa

DOKUMENTACJA FOTOGRAFICZNA



Fot. 29
Tarcza hamulcowa tylna prawa



Fot. 30
Tarcza hamulcowa tylna lewa

DOKUMENTACJA FOTOGRAFICZNA



Fot. 31
Dowód rej. Str. 1



Fot. 32
Dow. Rej. Str.2 i klucze

DOKUMENTACJA FOTOGRAFICZNA



Fot. 33
Zestaw naprawczy koła



Fot. 34
Zdjęcie do protokołu

DOKUMENTACJA FOTOGRAFICZNA



Fot. 35
Zdjęcie do protokołu



Fot. 36
Zdjęcie do protokołu

DOKUMENTACJA FOTOGRAFICZNA



Fot. 37
Zdjęcie do protokołu



Fot. 38
uszkodzona wykładzina dźwiękochłonna ściany grodziowej komory mocowania silnika

DOKUMENTACJA FOTOGRAFICZNA



Fot. 39
uszkodzona wykładzina/pokrywa silnika



Fot. 40
Zderzak przedni cz P - zdjęcie poglądowe 1

DOKUMENTACJA FOTOGRAFICZNA



Fot. 41

Zderzak przedni cz P - zdjęcie poglądowe 2



Fot. 42

Zderzak przedni cz P - Rysa/odprysk 1

DOKUMENTACJA FOTOGRAFICZNA



Fot. 43

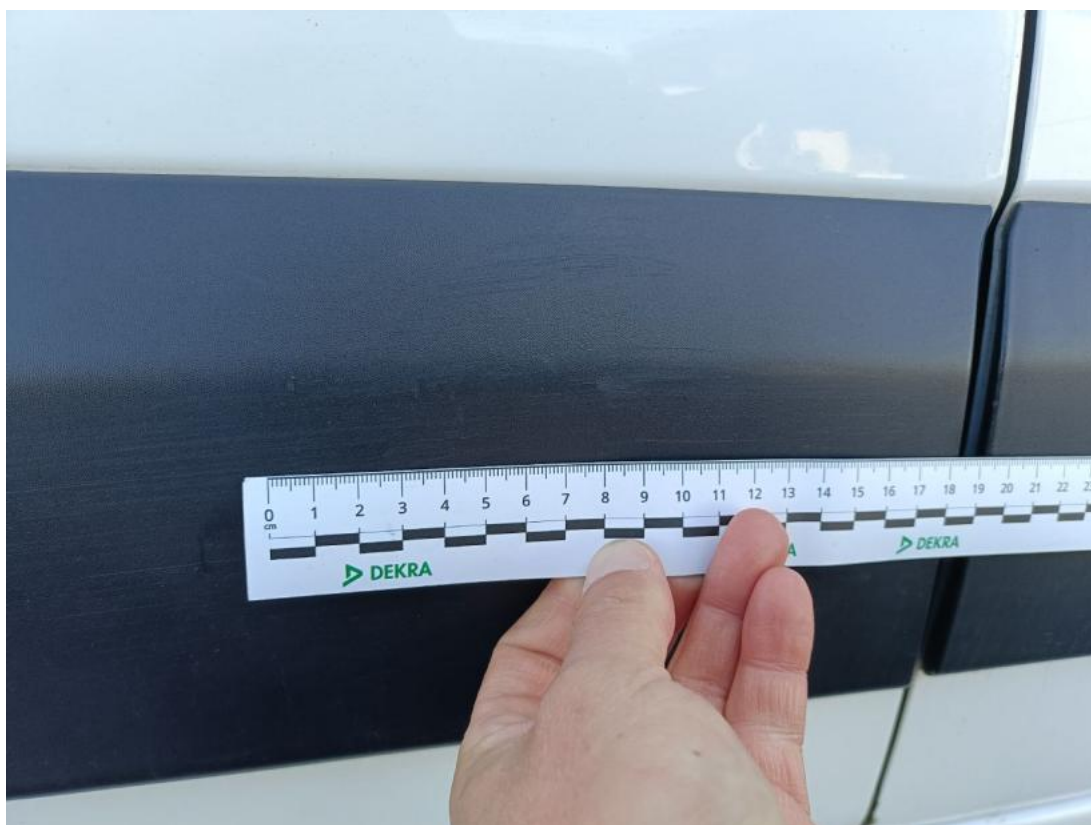
Listwa drzwi tylnych P - zdjęcie poglądowe 1



Fot. 44

Listwa drzwi tylnych P - zdjęcie poglądowe 2

DOKUMENTACJA FOTOGRAFICZNA



Fot. 45

Listwa drzwi tylnych P - Rysa/odprysk 1



Fot. 46

Listwa drzwi tylnych P - Rysa/odprysk 2

DOKUMENTACJA FOTOGRAFICZNA



Fot. 47

Dysze nawiewu deski rozdzielczej - zdjęcie poglądowe 1



Fot. 48

Dysze nawiewu deski rozdzielczej - zdjęcie poglądowe 2

DOKUMENTACJA FOTOGRAFICZNA



Fot. 49

Dysze nawiewu deski rozdzielczej - Pęknięcie/rozerwanie 1



Fot. 50

Dysze nawiewu deski rozdzielczej - Pęknięcie/rozerwanie 2

DOKUMENTACJA FOTOGRAFICZNA



Fot. 51

Dysze nawiewu deski rozdzielczej() - Pęknięcie/rozerwanie 3



Fot. 52

Fotel prz. lew. - zdjęcie poglądowe 1

DOKUMENTACJA FOTOGRAFICZNA



Fot. 53

Fotel prz. lew. - zdjęcie poglądowe 2



Fot. 54

Fotel prz. lew. - Pęknięcie/rozerwanie 1

DOKUMENTACJA FOTOGRAFICZNA



Fot. 55

Fotel prz. lew. - Pęknięcie/rozerwanie 2



Fot. 56

Wykładzina pokrywy tylnej - zdjęcie poglądowe 1

DOKUMENTACJA FOTOGRAFICZNA



Fot. 57

Wykładzina pokrywy tylnej - zdjęcie poglądowe 2



Fot. 58

Wykładzina pokrywy tylnej - Rysa/odprysk 1

DOKUMENTACJA FOTOGRAFICZNA



Fot. 59

Ściana lewa - zdjęcie poglądowe 1



Fot. 60

Ściana lewa - zdjęcie poglądowe 2

DOKUMENTACJA FOTOGRAFICZNA



Fot. 61

Ściana lewa - Rysa/odprysk 1