

Nr zlecenia: 110/31/03/2026/CarArena STANDARD

z dnia: 2026/03/31

**Zeceniodawca:**

CARARENA - Aukcje Samochodowe  
ul. Budowlanych 7  
62-081 Baranowo

**Rzeczoznawca:**

Albert Kalu ny /zatw. Pion Weryfikacyjny eRzeczoznawcy



## Wycena wartości

Zadanie: Ocena stanu technicznego i określenie wartości rynkowej pojazdu

DANE IDENTYFIKACYJNE POJAZDU		Dane: [D] IV-2026	
Rodzaj pojazdu:	<b>Samochód ciężarowy do 3.5t</b>	VIN:	<b>VF77EBHY6HJ720447</b>
Marka:	<b>CITROËN</b>	Nr rejestracyjny:	<b>PZ339NE</b>
Model pojazdu:	<b>Berlingo II 1.6 HDI MR`15 E6 2.2t</b>	Nr Info-Ekspert:	<b>008-03717</b>
Wersja:	<b>Feel</b>	Rok produkcji:	<b>2017</b>
Wskazanie drogomierza	450250 km		
Data pierwszej rejestracji	2017/08/10		
Data wykonania badania technicznego	2026/08/13		
Rodzaj nadwozia	furgon wydłony 4 drzwiowy 3 osobowy		
Dop. masa całkowita / ładowność	2125 kg* / 756 kg		
Liczba osi / Rodzaj napędu / Skrzynia biegów	2 / przedni (4x2) / manualna		
Rozstaw osi	2728 mm		
Jednostka napędowa	z zapłonem samoczynnym		
Pojemność / Moc silnika	1560 ccm / 73kW (99KM)		
Liczba cylindrów / Układ cylindrów	4 / rzędowy		
Norma spalin	E6		
Kolor powłoki lakierowej, (rodzaj lakieru)	Biały 2-warstwowy typu uni		

## WYPOSA ENIE STANDARDOWE

L.p.	Nazwa elementu wyposażenia	L.p.	Nazwa elementu wyposażenia
1	ABS - system zapobiegający blokowaniu kół	12	Przegroda drabinka za fotelem kierowcy
2	Drzwi boczne prawe przesuwne	13	System elektronicznej kontroli toru jazdy ESP
3	Drzwi tylne dwuskrzydłowe	14	System wspomagania nagłego hamowania AFU
4	Fotel kierowcy z regulacją wysokości	15	Szyby przednie regulowane elektrycznie
5	Fotel pasażera pojedynczy	16	Wiatła do jazdy dziennej
6	Immobilizer	17	Tarcze kół stalowe 15"
7	Kolumna kierownicy regulowana	18	Wspomaganie układu kierowniczego
8	Lusterka zewnętrzne regulowane elektrycznie	19	Wyłożenie podłogi w przestrzeni ładunkowej tworzywem
9	Ładowno zwieszona	20	Wyłożenie ścian bocznych tworzywem sztucznym do 1/2 wys.
10	Podłokietnik fotela kierowcy	21	Zamek centralny zdalnie sterowany
11	Poduszka powietrzna kierowcy		

### L.p. Nazwa pakietu / elementu pakietu wyposażenia standardowego

- 1 Klimatyzacja  
Klimatyzacja  
Lusterka zewnętrzne regulowane elektrycznie  
Zamek centralny zdalnie sterowany
- 2 Pakiet Elektryczny  
Lusterka zewnętrzne regulowane elektrycznie  
Zamek centralny zdalnie sterowany
- 3 Pakiet Komfort  
Fotel kierowcy z regulacją wysokości  
Podłokietnik fotela kierowcy  
Szufłada pod fotelem kierowcy
- 4 Radio CD/MP3  
Komputer pokładowy  
Głośniki 4 szt.  
Radioodtwarzacz CD + MP3  
Sterowanie radiem przy kierownicy  
Wyświetlacz monochromatyczny numeryczny A+ na desce rozdzielczej
- 5 Tempomat z ogranicznikiem prędkości  
Ogranicznik prędkości  
Tempomat

## OPIS ZAMONTOWANEGO W POJE DZIE OGUMIENIA

Koło	Marka, typ	Bieżnik [mm]
Przednie lewe:	BARUM 195/65 R15 91T POLARIS 5 TL	5,0
Przednie prawe:	BARUM 195/65 R15 91T POLARIS 5 TL	5,0
Tylne lewe:	KLEBER 195/65 R15 95T XL KRISALP HP3 TL	5,0
Tylne prawe:	KLEBER 195/65 R15 95T XL KRISALP HP3 TL	5,0

## KOREKTY WARTO CI POJAZDU

KOREKTA ZA PIERWSZ REJESTRACJ	( + )
KOREKTA ZA PRZEBIEG	( - )
KOREKTY RÓ NE:	
Stan utrzymania i dbałość o pojazd	( - )
Weryfikacja serwisowa	( - )
KOREKTY RÓ NE RAZEM	( - )
KOREKTA ZA OGUMIENIE	( - )

## UWAGI RZECZOZNAWCY DOTYCZ CE WYCENY

Pojazd zweryfikowany w bazie danych [historiapojazdu.gov.pl](http://historiapojazdu.gov.pl)

Oględziny wykonała: Mirela Słomska

Wycena wykonana: Albert Kalu ny

Liczba miejsc widniej ca w Dowodzie Rejestracyjnym 2. Brak mo liwo ci zadania warto ci w programie eksperckim.

## OPIS STANU TECHNICZNEGO ZESPOŁÓW POJAZDU



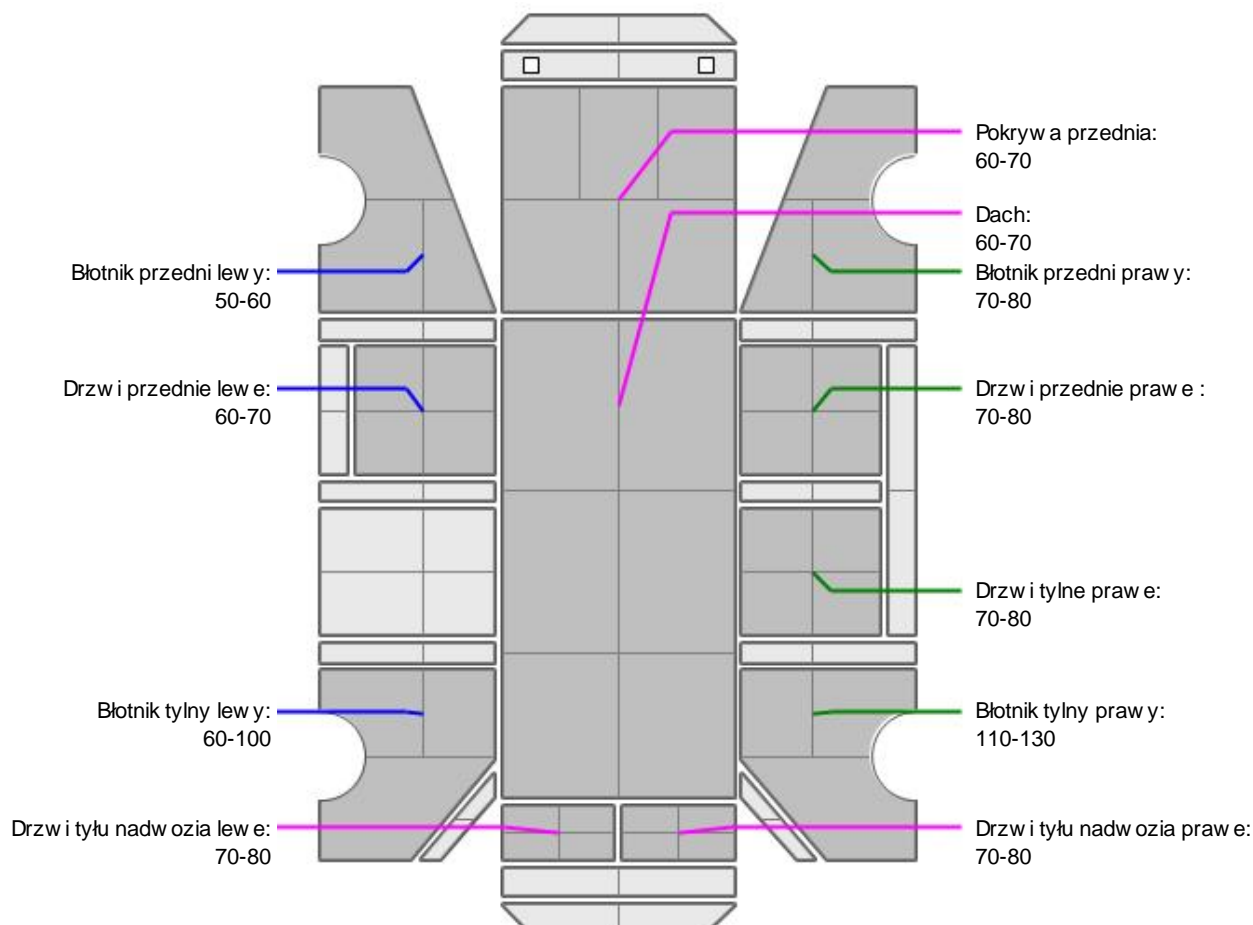
### NADWOZIE - Szkielet i poszycia zewn trzne

L.p.	Nazwa elementu	L / P	Rodzaj uszkodzenia	Opis	Fot. nr
1	Pokrywa przednia		Odpryski powłoki lakierowej		
2	Próg	L	Zarysowania powłoki lakierowej		
3	Drzwi tyłu nadwozia		Odpryski powłoki lakierowej, zarysowania		
4	ściana boczna nadwozia	P	Odpryski powłoki lakierowej		

Na pozostałych elementach oblacowania bryły nadwozia stwierdzono równie typowe dla jego okresu eksploatacji uszkodzenia powłoki lakierowej (zarysowania, odpryski, itp.)



### NADWOZIE – Opis powłoki lakierowej



L.p.	Nazwa elementu	L / P	Grubo powłoki [µm]	Opis
1	Pokrywa przednia		60-70	
2	Dach		60-70	
3	Błotnik przedni	L	50-60	

4	Drzwi przednie	L	60-70	
5	Drzwi tylne	L	120-130	
6	Błotnik tylny	L	60-100	
7	Błotnik przedni	P	70-80	
8	Drzwi przednie	P	70-80	
9	Drzwi tylne	P	70-80	
10	Błotnik tylny	P	110-130	
11	Pokrywa (drzwi) tyłu nadwozia		170-210	
12	Drzwi tyłu nadwozia		70-80	
13	Drzwi tyłu nadwozia		70-80	

Podane przedziały grubości powłoki lakierowej poszczególnych elementów dotyczą wyłącznie punktów pomiarowych, tj. trzech wybranych miejsc na danym elemencie nadwozia. Nie oznacza to, że w pozostałych obszarach danego elementu grubość powłoki jest jednakowa ani że nie może wykraczać poza wskazane zakresy. Pomiary wykonano urządzeniem bezdźwiękowym w posiadaniu rzeczoznawcy. Pomiar wykonany innym przyrządem może się różnić.



### WYPOSAŻENIE ZEWNĘTRZNE

L.p.	Nazwa elementu	L / P	Rodzaj uszkodzenia	Opis	Fot. nr
1	Zderzak przedni		Zarysowania		
2	Obudowa lusterka bocznego	P	Zarysowana		
3	Zderzak tylny		Odkształcenia, zarysowania		



### NADWOZIE – Wyposażenie wewnętrzne

L.p.	Nazwa elementu	L / P	Rodzaj uszkodzenia	Opis	Fot. nr
1	Fotel przedni kpl.	L	Poplamiony		
2	Fotel przedni kpl.	P	Zabrudzony		

Wnętrze pojazdu nosi typowe dla jego okresu eksploatacji zabrudzenia oraz zużycie wszystkich elementów.

### JAZDA KONTROLNA

- |   |   |   |
|---|---|---|
| 1 | Głośność pracy silnika                  | Na tablicy rozdzielczej widzi się kontrolka "CHECK ENGINE". Do weryfikacji w warunkach serwisowych. |
| 2 | Praca układu kierowniczego              | BEZ UWAG  |
| 3 | Skuteczność hamulca zasadniczego        | BEZ UWAG  |
| 4 | Skuteczność hamulca pomocniczego        | BEZ UWAG  |
| 5 | Działanie drogom. i szybkościomierza    | BEZ UWAG  |
| 6 | Wskaźnik temperatury silnika            | BEZ UWAG  |
| 7 | Skuteczność ogrzewania i przewietrzania | BEZ UWAG  |

Próba ruchowa przeprowadzona na zimnym silniku w warunkach parkingowych z prędkością do 15km/h.

## Zastrzeżenia ograniczające opinię.

ü Zawarte w niniejszej Wycenie/Raporcie informacje (w tym dotyczące wyposażenia) służy jedynie ogólnym celom informacyjnym. Wycena/Raport nie może być zatem traktowana jako oferta w rozumieniu przepisów Kodeksu Cywilnego oraz opisu towaru ani zapewnienia w rozumieniu art. 4 Ustawy z dnia 27 lipca 2002 roku o szczególnych warunkach sprzedaży konsumenckiej.

ü Wycena/Raport została sporządzona w celu ustalenia istnienia albo nieistnienia uszkodzeń nieakceptowalnych po zawarciu umowy korzystania z samochodu lub innych okoliczności uzgodnionych w zleceniu. Wycena/Raport nie obejmuje typowych uszkodzeń wynikających z eksploatacji samochodu oraz jego standardowego zużycia.

ü Je li chcesz traktować ten dokument jako źródło wiedzy o samochodzie przy jego zakupie, czynisz to na własną odpowiedzialność. Rzeczoznawcy sp.j. nie ponosi odpowiedzialności za takie użycie tej Wyceny/Raporu

ü Niniejsza wycena służy wyłącznie do oszacowania wartości rynkowej przedmiotu wyceny i nie może być wykorzystywana do żadnego innego celu, ni wymieniony powyżej. W szczególności wycena nie może stanowić podstawy do oceny cech i stanu wycenianego obiektu przy jego zakupie.

ü Rzeczoznawca nie bierze na siebie odpowiedzialności za wady ukryte (prawne i fizyczne) oraz ewentualne skutki wynikające z dalszego użytkowania przedmiotu wyceny, a także za skutki wykorzystania samej wyceny.

ü Powyższa wycena nie jest ekspertyzą stanu technicznego przedmiotu wyceny i za taką nie może być uznawana, w szczególności nie może być traktowana jako gwarancja sprzedaży przedmiotu wyceny za oszacowaną wartość.

ü Wycenę przeprowadzono w oparciu o dostarczoną dokumentację oraz badanie organoleptyczne wycenianego obiektu. Nie prowadzono badań diagnostycznych oraz weryfikacji warsztatowej przedmiotu wyceny.

ü Nie stwierdzono dodatkowych niesprawności i/lub uszkodzeń i/lub braków w zakresie możliwym do ustalenia w warunkach oględzin tj. bez dostępu do spodu pojazdu, specjalistycznego sprzętu diagnostycznego, jazdy próbnej wykonanej w warunkach drogowych z obciążeniem.

ü Rzeczoznawca podczas oględzin poza warsztatem nie jest w stanie stwierdzić wypadkowej przeszłości pojazdu. W przypadku podwyższonych wartości pomiarów powłoki lakierowej, konieczna jest ekspertyza w warunkach warsztatowych.

ü Rok produkcji pojazdu - nie weryfikowano. Przyjeto w oparciu o dane przekazane przez Zleceniodawcę.

ü Niniejsza wycena nie może być publikowana w całości w jakimkolwiek dokumencie bez zgody wykonawców i bez uzgodnienia z nimi formy i treści takiej publikacji. Zakaz publikacji nie dotyczy posługiwania się wyceną w umowach cywilno-prawnych zawieranych przez zleceniodawcę i dotyczących przedmiotu

ü Przed odbiorem pojazdu, kupujący zobowiązany jest do konfrontacji rzeczywistego stanu z informacjami zawartymi w wycenie. Odbiór przedmiotu jest równoznaczny ze zrzeczeniem się wszelkich roszczeń, co do stanu technicznego.

ü Nie badano poprawności i/lub budowy numerów identyfikacyjnych/seryjnych obiektu oraz nie weryfikowano prawdziwości danych obiektu.

ü Niniejsza wycena nie może być traktowana jako gwarancja sprzedaży przedmiotu wyceny za oszacowaną wartość.

ü W przypadku ujawnienia dodatkowych informacji dotyczących przedmiotowego pojazdu, niedostępnych w czasie wykonywania niniejszej opinii, zaprezentowane stanowisko może ulec zmianie.

ü W opinii założono, że nie wykryto żadnych faktów, które mogłyby istotnie wpływać na wartość wycenionego pojazdu, jeżeli w opisie pojazdu nie widnieje inaczej.

ü Rzeczoznawca nie ponosi odpowiedzialności za ewentualne błędy wynikające z przedstawionych informacji otrzymanych od użytkownika/sprzedawcy/zamawiaczego wyceny, jeżeli brak podstaw do kwestionowania ich zgodnie ze stanem rzeczywistym lub też ustalenie stanu rzeczywistego przez rzeczoznawcę było niemożliwe lub znacznie utrudnione.

ü Wyposażenie standardowe wg. Info - Ekspert. Rzeczoznawca nie ponosi odpowiedzialności za ewentualne błędy programu. Lista wyposażenia w wycenie ma charakter poglądowy i nie potwierdza kompletności. Aby ustalić specyfikacje fabryczne wyposażenia należy się do dealera.

ü W warunkach, w jakich przeprowadzono oględziny rzeczoznawca nie miał możliwości zweryfikowania poprawności

działania całego wyposażenia.

Ü Opis stanu technicznego pojazdu jest ważny na dzień oględzin. Rzeczoznawca nie bierze odpowiedzialności za zmiany stanu pojazdu wynikające z dalszej eksploatacji lub postoju (np. uszkodzenie akumulatora, powłoki lub powstanie ognisk korozji, uszkodzenie układu hamulcowego, itp.) – zaleca się sprawdzenie daty wyceny

Ü Jeżeli elementy jednostki napędowej, układu przeniesienia napędu itp., są rozmontowane, rzeczoznawca nie weryfikuje kompletności poszczególnych układów. Możliwość wystąpienia braków w kompletacji (np. ze względu na wykorzystanie unieruchomionego pojazdu jako „dawcy części”).

Ü Nie weryfikowano odczytanego stanu drogomierza z zapisami w urządzeniach elektronicznych pojazdu. Rzeczoznawca nie dokonuje oceny autentyczności przebiegu.

Ü W przypadku pojazdów z niesprawnym akumulatorem lub bez niego - podłączenie sprawnego akumulatora nie gwarantuje sprawności technicznej pojazdu. W związku z tym przyjmuje się, iż stan techniczny pojazdu jest nieznan, istnieje ryzyko ujawnienia wad ukrytych i dodatkowych uszkodzeń.

Ü Nie weryfikowano gwarancji, statusu pakietów serwisowych i kompletności w zakresie wyposażenia dodatkowego, z którym przedmiot był zamówiony.

*Dokument wystawiony elektronicznie, ważny bez podpisu*

## DOKUMENTACJA FOTOGRAFICZNA



Fot. nr 1



Fot. nr 2



Fot. nr 3



Fot. nr 4



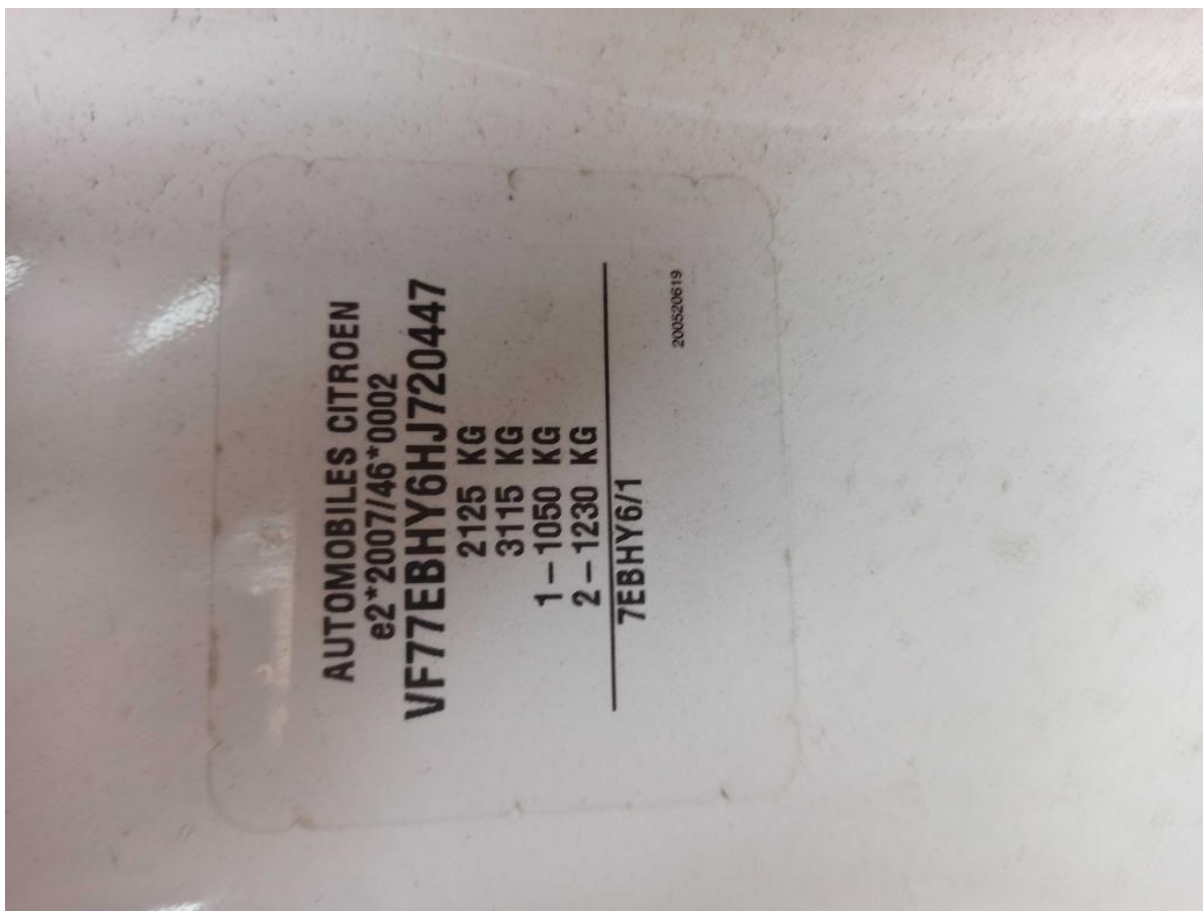
Fot. nr 5



Fot. nr 6



Fot. nr 7



Fot. nr 8



Fot. nr 9



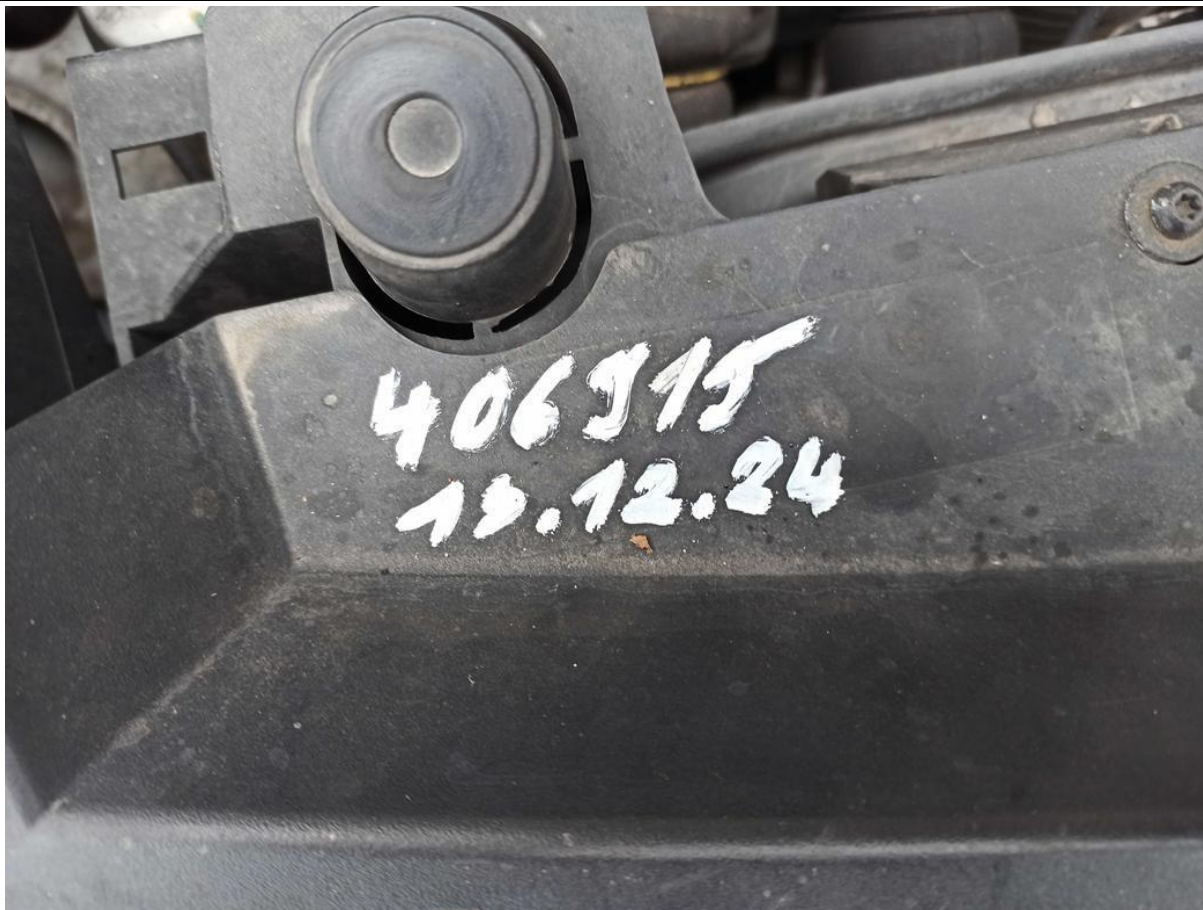
Fot. nr 10



Fot. nr 11



Fot. nr 12



Fot. nr 13

**Castrol** SERWIS OLEJOWY

Przebieg km.: 4 2 4 9 8 6

Data: 05 03 25

**SILNIK**

OLEJ CASTROL: Total 5/30

WYMIENIONO FILTR:  OLEJU  PALIWA

**KRZYNIA BIEGÓW**

OLEJ CASTROL:

**TYLNY MOST**

OLEJ CASTROL:

**INNE PLYNY**

PLYN HAM. CASTROL

PLYN CHŁ. CASTROL

434

**NASTĘPNY PRZEGLĄD** WYMIANY DOKONAŁ

Fot. nr 14



Fot. nr 15



Fot. nr 16



Fot. nr 17



Fot. nr 18



Fot. nr 19



Fot. nr 20



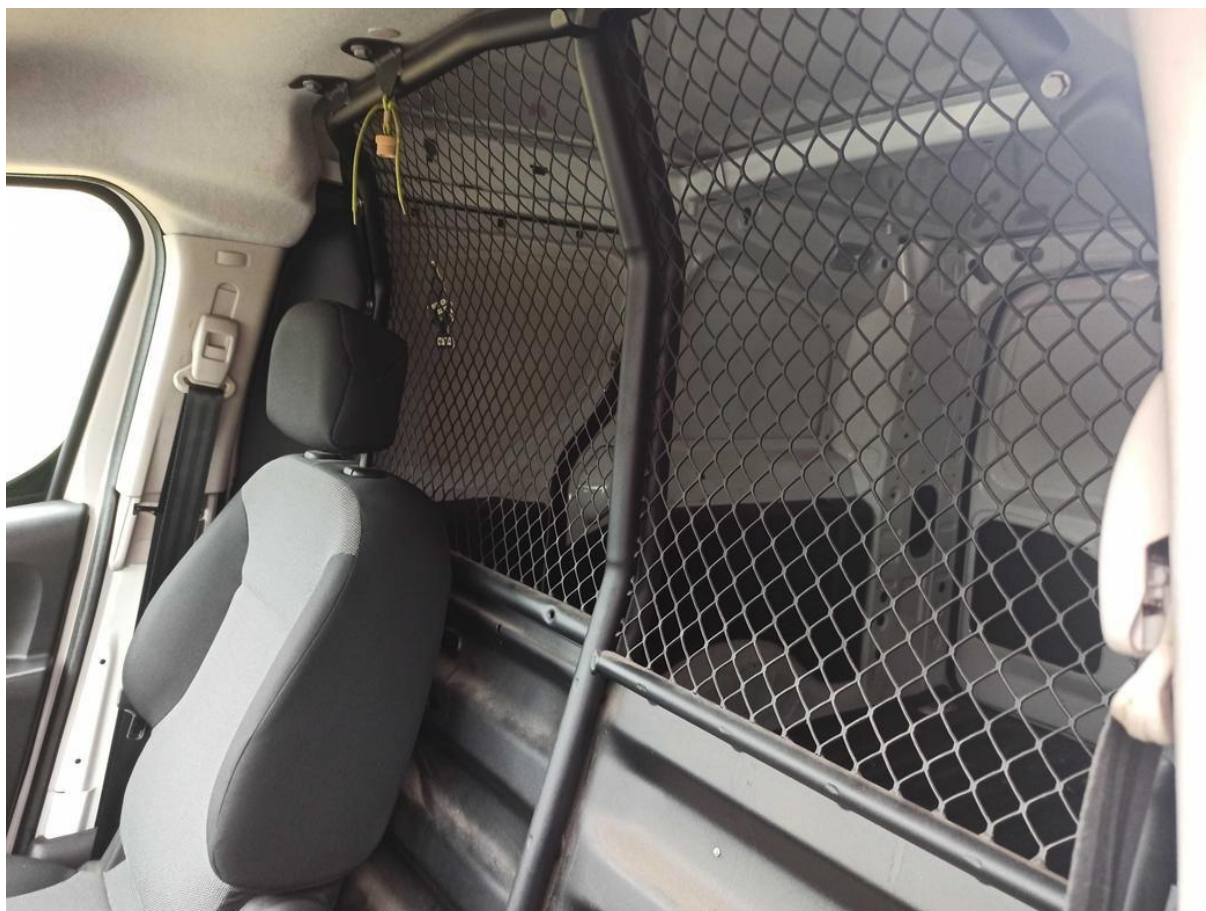
Fot. nr 21



Fot. nr 22



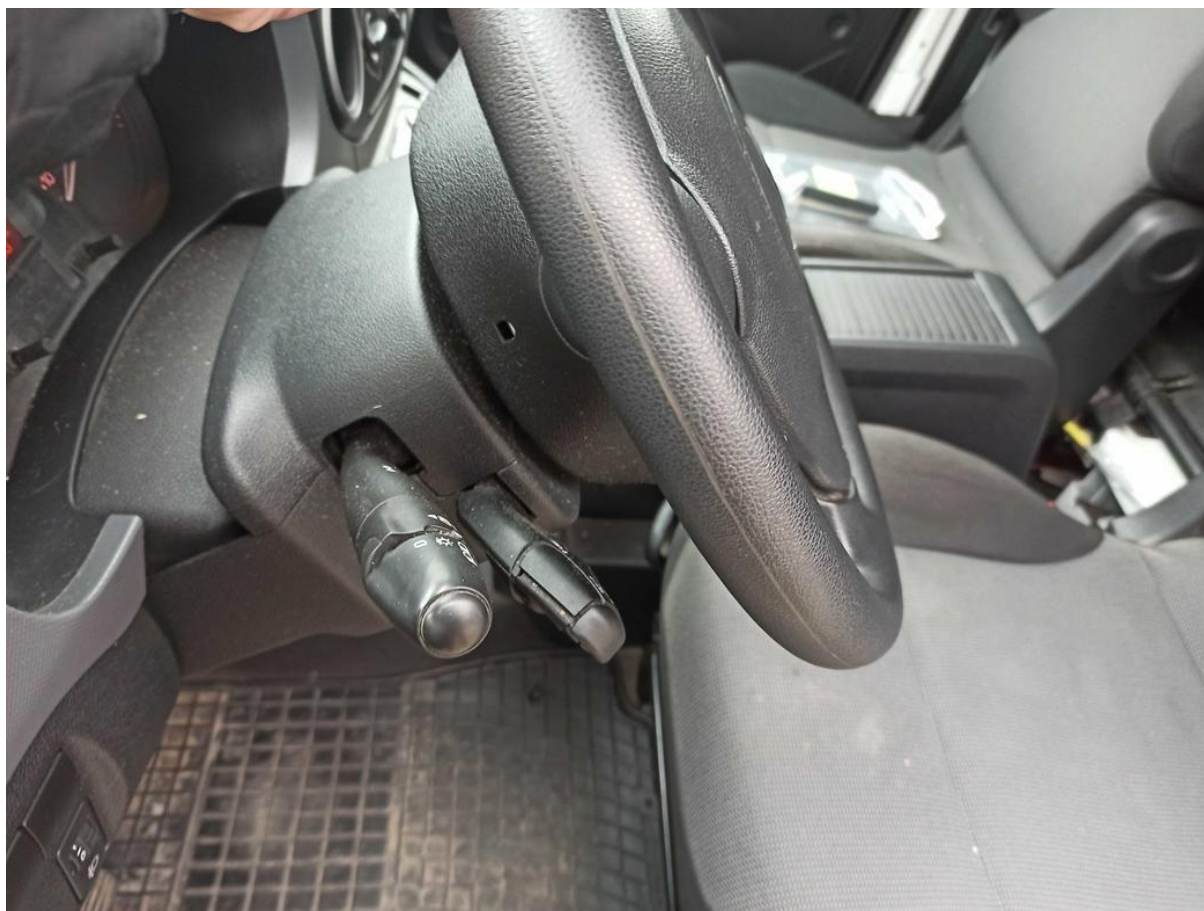
Fot. nr 23



Fot. nr 24



Fot. nr 25



Fot. nr 26



Fot. nr 27



Fot. nr 28



Fot. nr 29



Fot. nr 30



Fot. nr 31



Fot. nr 32



Fot. nr 33



Fot. nr 34



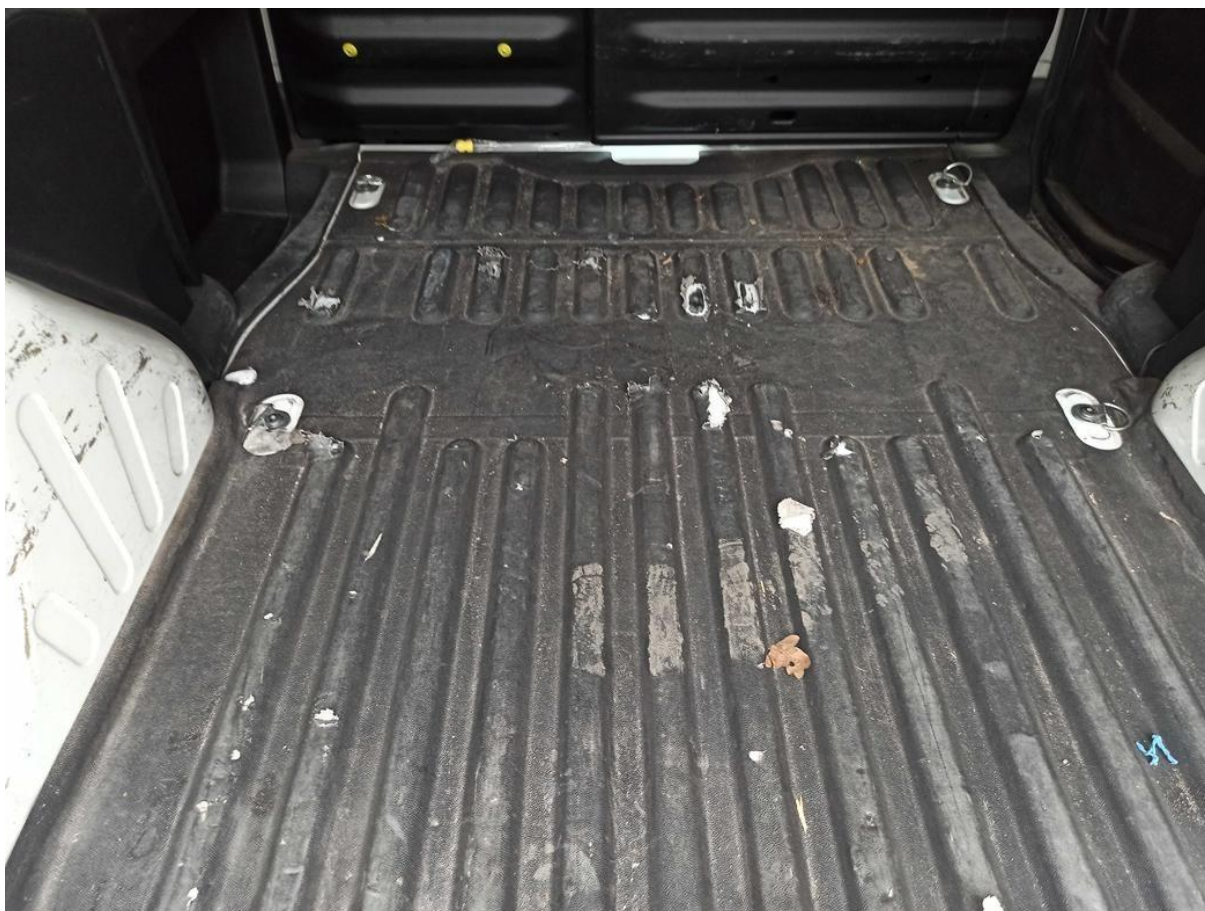
Fot. nr 35



Fot. nr 36



Fot. nr 37



Fot. nr 38



Fot. nr 39



Fot. nr 40



Fot. nr 41



Fot. nr 42



Fot. nr 43



Fot. nr 44



Fot. nr 45



Fot. nr 46



Fot. nr 47



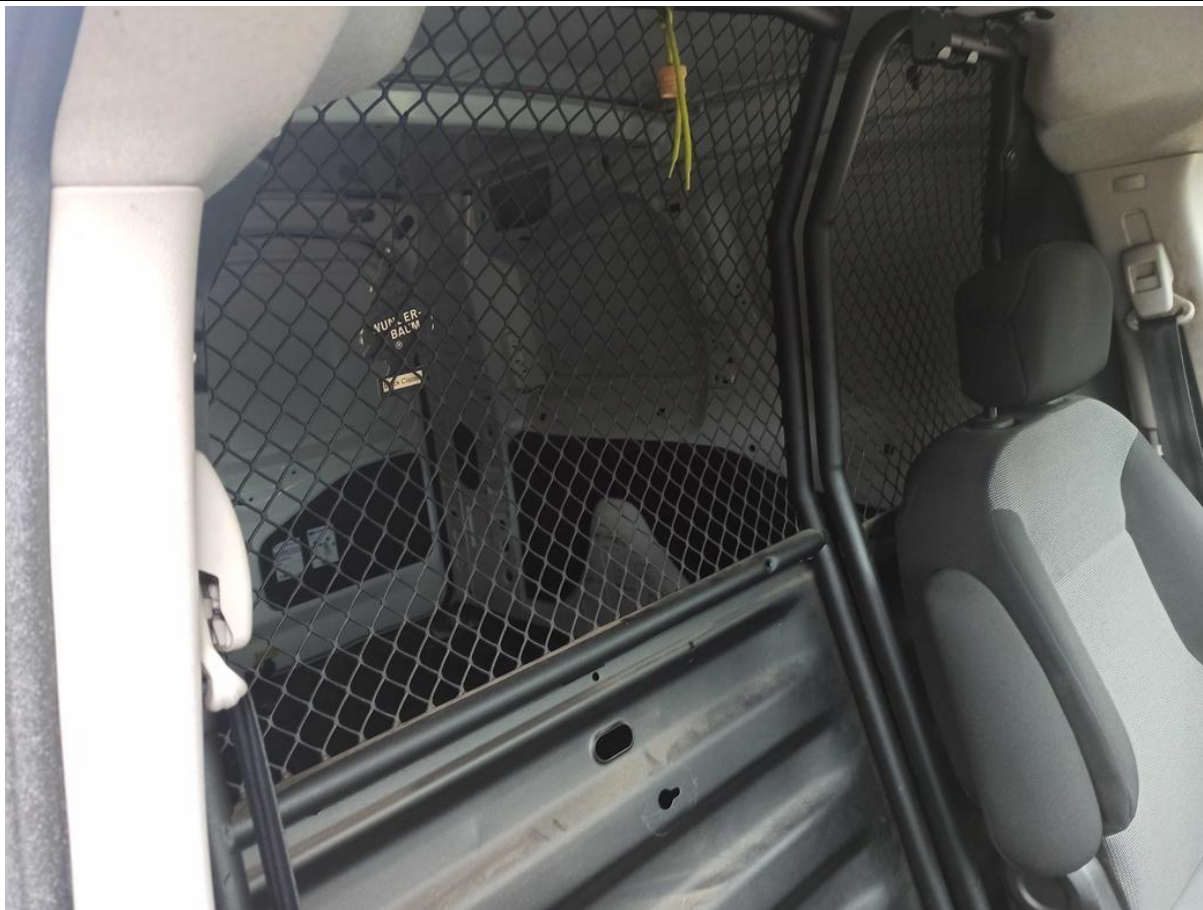
Fot. nr 48



Fot. nr 49



Fot. nr 50



Fot. nr 51



Fot. nr 52



Fot. nr 53



Fot. nr 54



Fot. nr 55



Fot. nr 56



Fot. nr 57



Fot. nr 58



Fot. nr 59



Fot. nr 60



Fot. nr 61



Fot. nr 62



Fot. nr 63



Fot. nr 64



Fot. nr 65



Fot. nr 66



Fot. nr 67



Fot. nr 68



Fot. nr 69



Fot. nr 70



Fot. nr 71



Fot. nr 72

Dokument wystawiony elektronicznie, wa ny bez podpisu