

Nr zlecenia: 112/31/03/2026/CarArena STANDARD

z dnia: 2026/03/31

Zeceniodawca:

CARARENA - Aukcje Samochodowe
ul. Budowlanych 7
62-081 Baranowo

Rzeczoznawca:

Albert Kalu ny /zatw. Pion Weryfikacyjny eRzeczoznawcy



Wycena wartości

Zadanie: Ocena stanu technicznego i określenie wartości rynkowej pojazdu

DANE IDENTYFIKACYJNE POJAZDU		Dane: [O] IV-2026	
Rodzaj pojazdu:	Samochód osobowy	VIN:	SB1EG76L80E156242
Marka:	TOYOTA	Nr rejestracyjny:	PZ326PR
Model pojazdu:	Avensis Wagon MR`15 E6	Nr Info-Ekspert:	037-02697
Wersja:	Prestige Multidrive S	Rok produkcji:	2018
Wskazanie drogomierza	294183 km		
Data pierwszej rejestracji	2018/04/24		
Data wykonania badania technicznego	2026/06/05		
Rodzaj nadwozia	kombi (uniwersalne) 5 drzwiowe		
Dop. masa całkow.	2020 kg*		
Jednostka napędowa	z zapłonem iskrowym (wtrysk)		
Pojemność / Moc silnika	1798 ccm / 108kW (147KM)		
Liczba cylindrów / Układ cylindrów / Liczba zaworów	4 / rzędowy / 16		
Rodzaj skrzyni biegów	automatyczna		
Rodzaj napędu	przedni (4x2)		
Kolor powłoki lakierowej, (rodzaj lakieru)	Szary 2-warstwowy z efektem metalicznym		

WYPOSAŻENIE STANDARDOWE

L.p.	Nazwa elementu wyposażenia	L.p.	Nazwa elementu wyposażenia
1	ABS - system zapobiegający blokowaniu kół	28	Spryskiwacze reflektorów
2	Czujnik zmierzchu	29	Sterowanie skrzyni biegów przy kierownicy
3	Dźwignia zmiany biegów pokryta skórą	30	System "inteligentny klucz"

4	Fotel kierowcy z regulacją odcinka i dźwigniowego elektrycznie	31	System elektromechaniczny zabezpieczenia komputera i złącza diagnostycznego
5	Fotel pasażera regulowany elektrycznie	32	System kontroli trakcji TRC
6	Hamulec postojowy automatyczny	33	System ostrzegający przed niezamierzonymi zmianami pasa ruchu
7	Immobilizator	34	System Pre-Collision
8	Kamera cofania	35	System rozpoznawania znaków drogowych
9	Klimatyzacja automatyczna 2 strefowa	36	System stabilizacji toru jazdy VSC+
10	Kolumna kierownicy regulowana	37	System wspomagający pokonywanie wzniesień
11	Koło zapasowe dojazdowe	38	System wspomagania naglej hamowania
12	Kurtyny powietrzne przednie	39	Szyby przednie regulowane elektrycznie
13	Lusterka zewnętrzne podgrzewane elektrycznie	40	Szyby tylne dodatkowo przyciemniane
14	Lusterka zewnętrzne regulowane elektrycznie	41	Szyby tylne regulowane elektrycznie
15	Lusterka zewnętrzne składane elektrycznie	42	wiatła drogowe automatycznie włączane
16	Lusterko wewnętrzne przyciemniane automatycznie	43	wiatła przeciwmgielne przednie
17	Okno dachowe panoramiczne z elektrycznie sterowanymi roletami	44	wiatło dodatkowe STOP LED
18	Oparcie siedzenia tylnych dzielone asymetrycznie	45	Tapicerka ze skóry
19	Otwór na długie przedmioty w siedzeniu tylnym	46	Tarcze kół aluminiowe 17" opony 215/55
20	Poduszka powietrzna kierowcy	47	Tempomat
21	Poduszka powietrzna kolanowa kierowcy	48	Wspomaganie układu kierowniczego
22	Poduszka powietrzna pasażera	49	Wycieraczki z czujnikiem deszczu
23	Poduszki powietrzne boczne przednie	50	Wyświetlacz wielofunkcyjny kolorowy
24	Reflektory przednie adaptacyjne (skrotne) Pure LED	51	Zamek centralny
25	Relingi dachowe	52	Złącze "AUX"
26	Roleta do bagażnika	53	Złącze "USB"
27	Siatka oddzielająca przestrzeń bagażnika		

L.p. Nazwa pakietu / elementu pakietu wyposażenia standardowego

- 1 Fotel kierowcy regulowany elektrycznie z pamięcią pozycji siedzenia
 - Fotel kierowcy regulowany elektrycznie
 - Fotel kierowcy z pamięcią pozycji siedzenia
- 2 Fotele przednie i szyba przednia podgrzewana
 - Fotel kierowcy podgrzewany
 - Fotel pasażera podgrzewany
 - Szyba przednia w dolnej części podgrzewana
- 3 Kierownica wielofunkcyjna pokryta skórą
 - Kierownica wielofunkcyjna
 - Kierownica pokryta skórą
- 4 System multimedialny Toyota Touch 2 & Go
 - System nawigacji satelitarnej
 - Głośniki 10 szt.
 - Kamera cofania
 - Radioodtwarzacz CD + MP3
 - Zestaw głośnomówiący "Bluetooth"
 - Złącze "iPod"
 - Tuner radiowy cyfrowy DAB
 - Wyświetlacz 8" kolorowy, dotykowy
 - Funkcja MirrorLink
- 5 Szyny i uchwyty do mocowania ładunku
 - Uchwyty do mocowania ładunków 4 szt.
 - Szyny do mocowania ładunku

WYPOSAŻENIE DODATKOWE

L.p. Nazwa elementu wyposażenia

- 1 Lakier metalizowany
- 2 Pakiet Park
 - Czujniki parkowania - przód
 - Czujniki parkowania - tył

OPIS ZAMONTOWANEGO W POJE DZIE OGUMIENIA

Koło	Marka, typ	Bieżnik [mm]
Przednie lewe:	*NEXEN 225/55 R17 97H WINGUARD SPORT 2	5,5
Przednie prawe:	*NEXEN 225/55 R17 97H WINGUARD SPORT 2	5,5
Tylne lewe:	*NEXEN 225/55 R17 97H WINGUARD SPORT 2	7,0
Tylne prawe:	*NEXEN 225/55 R17 97H WINGUARD SPORT 2	7,0

KOREKTY WARTO CI POJAZDU

KOREKTA ZA PIERWSZ REJESTRACJ	(-)
KOREKTA ZA WYPOSA ENIE	(+)
KOREKTA ZA PRZEBIEG	(-)
KOREKTY RÓ NE:	
Zadana szacunkowa korekta z tytułu wcze niejszych napraw	(-)
Stan utrzymania i dbała o pojazd	(-)
KOREKTY RÓ NE RAZEM	(-)

UWAGI RZECZOZNAWCY DOTYCZ CE WYCENY

Pojazd zweryfikowany w bazie danych historiapojazdu.gov.pl

Ogl dziny wykonała: Mirela Słomi ska

Wycena wykonana: Albert Kalu ny

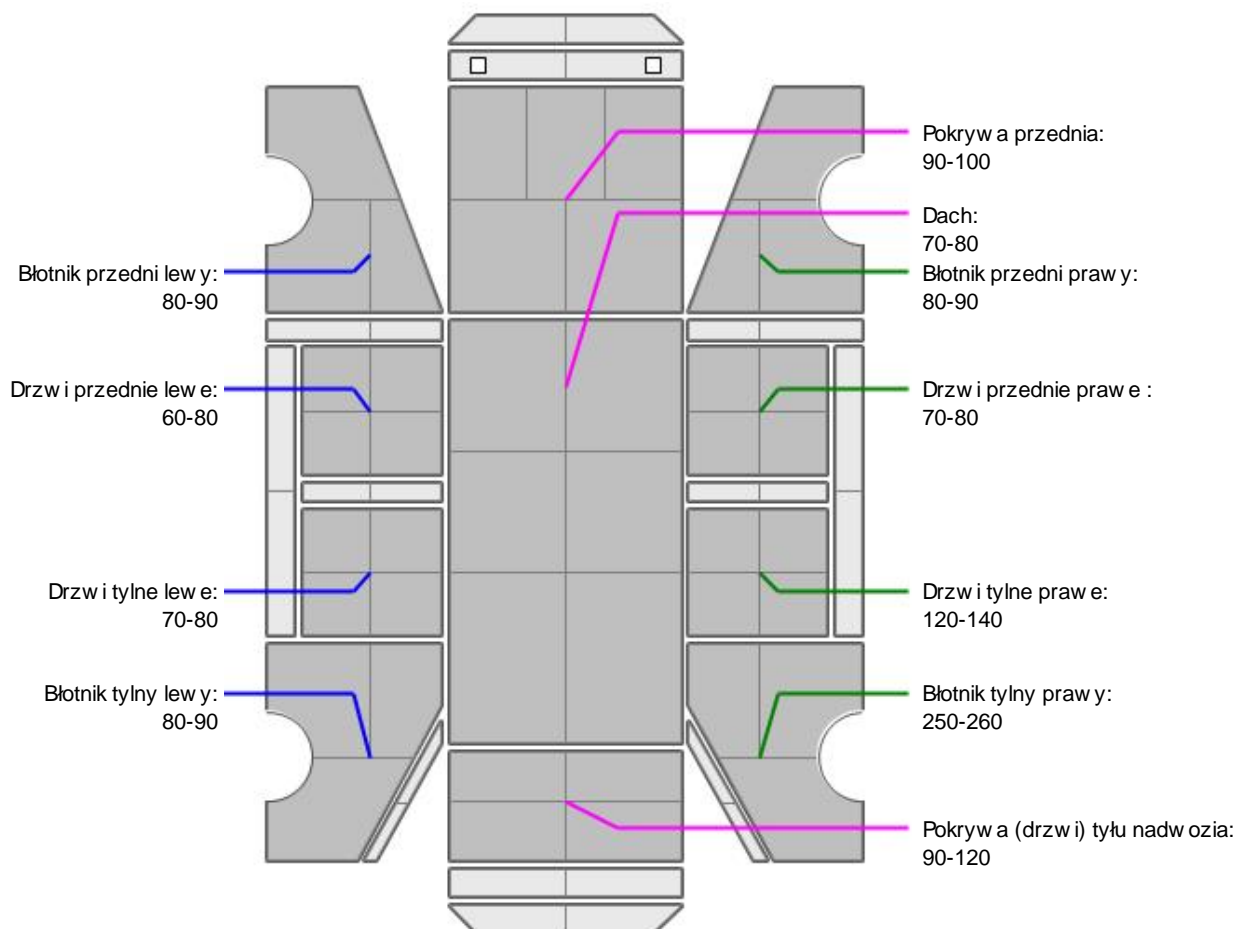
OPIS STANU TECHNICZNEGO ZESPOŁÓW POJAZDU**NADWOZIE - Szkielet i poszycia zewn trzne**

L.p.	Nazwa elementu	L / P	Rodzaj uszkodzenia	Opis	Fot. nr
1	Pokrywa przednia		Odpryski powłoki lakierowej		
2	Drzwi boczne przednie	L	Odpryski powłoki lakierowej, zarysowania		
3	Drzwi boczne przednie	P	Odpryski powłoki lakierowej		
4	Drzwi tyłu nadwozia		Zarysowania powłoki lakierowej do powierzchni metalu		

Na pozostałych elementach oblachowania bryły nadwozia stwierdzono równie typowe dla jego okresu eksploatacji uszkodzenia powłoki lakierowej (zarysowania, odpryski, itp.)



NADWOZIE – Opis powłoki lakierowej



L.p.	Nazwa elementu	L / P	Grubość powłoki [µm]	Opis
1	Pokrywa przednia		90-100	
2	Dach		70-80	
3	Błotnik przedni	L	80-90	
4	Drzwi przednie	L	60-80	
5	Drzwi tylne	L	70-80	
6	Błotnik tylny	L	80-90	
7	Błotnik przedni	P	80-90	
8	Drzwi przednie	P	70-80	
9	Drzwi tylne	P	120-140	
10	Błotnik tylny	P	250-260	
11	Pokrywa (drzwi) tyłu nadwozia		90-120	

Podane przedziały grubości powłoki lakierowej poszczególnych elementów dotyczą wyłącznie punktów pomiarowych, tj. trzech wybranych miejsc na danym elemencie nadwozia. Nie oznacza to, że w pozostałych obszarach danego elementu grubość powłoki jest jednakowa ani że nie może wykraczać poza wskazane zakresy. Pomiary wykonano urządzeniem bezdźwiękowym w posiadaniu rzeczoznawcy. Pomiar wykonany innym przyrządem może się różnić.

**NADWOZIE – Wyposażenie zewnętrzne**

L.p.	Nazwa elementu	L / P	Rodzaj uszkodzenia	Opis	Fot. nr
1	Zderzak przedni		Odkształcenia, zarysowania	Brak za lepki	
2	Zderzak tylny		Zarysowania		
3	Szyba przednia		Odpryski warstwy zewnętrznej		

**NADWOZIE – Wyposażenie wewnętrzne**

L.p.	Nazwa elementu	L / P	Rodzaj uszkodzenia	Opis	Fot. nr
1	Fotel przedni kpl.	L	Przetarcie materiału		

Wn trze pojazdu nosi typowe dla jego okresu eksploatacji zabrudzenia oraz zużycie wszystkich elementów.

JAZDA KONTROLNA

- | | | |
|---|---|----------|
| 1 | Gło no pracy silnika | BEZ UWAG |
| 2 | Praca układu kierowniczego | BEZ UWAG |
| 3 | Skuteczność hamulca zasadniczego | BEZ UWAG |
| 4 | Skuteczność hamulca pomocniczego | BEZ UWAG |
| 5 | Działanie drogom. i szybko ciomierza | BEZ UWAG |
| 6 | Wskaźnik temperatury silnika | BEZ UWAG |
| 7 | Skuteczność ogrzewania i przewietrzania | BEZ UWAG |

Próba ruchowa przeprowadzona na zimnym silniku w warunkach parkingowych z prędkością do 15km/h.

Zastrzeżenia ograniczające opinię.

ü Zawarte w niniejszej Wycenie/Raporcie informacje (w tym dotyczące wyposażenia) służą jedynie ogólnym celom informacyjnym. Wycena/Raport nie może być zatem traktowana jako oferta w rozumieniu przepisów Kodeksu Cywilnego oraz opisu towaru ani zapewnienia w rozumieniu art. 4 Ustawy z dnia 27 lipca 2002 roku o szczególnych warunkach sprzedaży konsumenckiej.

ü Wycena/Raport została sporządzona w celu ustalenia istnienia albo nieistnienia uszkodzeń nieakceptowalnych po zakończeniu umowy korzystania z samochodu lub innych okoliczności uzgodnionych w zleceniu. Wycena/Raport nie obejmuje typowych uszkodzeń wynikających z eksploatacji samochodu oraz jego standardowego zużycia.

ü Je li chcesz traktować ten dokument jako źródło wiedzy o samochodzie przy jego zakupie, czynisz to na własną odpowiedzialność. Rzeczoznawcy sp.j. nie ponosi odpowiedzialności za takie użycie tej Wyceny/Raporu

ü Niniejsza wycena służy wyłącznie do oszacowania wartości rynkowej przedmiotu wyceny i nie może być wykorzystywana do żadnego innego celu, ni wymienionego powyżej. W szczególności wycena nie może stanowić podstawy do oceny cech i stanu wycenianego obiektu przy jego zakupie.

ü Rzeczoznawca nie bierze na siebie odpowiedzialności za wady ukryte (prawne i fizyczne) oraz ewentualne skutki wynikające z dalszego użytkowania przedmiotu wyceny, a także za skutki wykorzystania samej wyceny.

ü Powyższa wycena nie jest ekspertyzą stanu technicznego przedmiotu wyceny i za taką nie może być uznawana, w szczególności nie może być traktowana jako gwarancja sprzedaży przedmiotu wyceny za oszacowaną wartość.

ü Wycenę przeprowadzono w oparciu o dostarczoną dokumentację oraz badanie organoleptyczne wycenianego obiektu. Nie prowadzono badań diagnostycznych oraz weryfikacji warsztatowej przedmiotu wyceny.

ü Nie stwierdzono dodatkowych niesprawności i/lub uszkodzeń i/lub braków w zakresie możliwym do ustalenia w warunkach oglądania tj. bez dostępu do spodu pojazdu, specjalistycznego sprzętu diagnostycznego, jazdy próbnej wykonanej w warunkach drogowych z obciążeniem.

- ü Rzeczoznawca podczas oglądzin poza warsztatem nie jest w stanie stwierdzić wypadkowej przeszłości pojazdu. W przypadku podwyższonych wartości pomiarów powłoki lakierowej, konieczna jest ekspertyza w warunkach warsztatowych.
- ü Rok produkcji pojazdu - nie weryfikowano. Przyjeto w oparciu o dane przekazane przez Zleceniodawcę.
- ü Niniejsza wycena nie może być publikowana w całości w jakimkolwiek dokumencie bez zgody wykonawców i bez uzgodnienia z nimi formy i treści takiej publikacji. Zakaz publikacji nie dotyczy posługiwania się wycenami w umowach cywilno-prawnych zawieranych przez zleceniodawcę i dotyczących przedmiotu.
- ü Przed odbiorem pojazdu, kupujący zobowiązany jest do konfrontacji rzeczywistego stanu z informacjami zawartymi w wycenie. Odbiór przedmiotu jest równoznaczny ze zrzeczeniem się wszelkich roszczeń, co do stanu technicznego.
- ü Nie badano poprawności i/lub budowy numerów identyfikacyjnych/seryjnych obiektu oraz nie weryfikowano prawdziwości danych obiektu.
- ü Niniejsza wycena nie może być traktowana jako gwarancja sprzedaży przedmiotu wyceny za oszacowaną wartość.
- ü W przypadku ujawnienia dodatkowych informacji dotyczących przedmiotowego pojazdu, niedostępnych w czasie wykonywania niniejszej opinii, zaprezentowane stanowisko może ulec zmianie.
- ü W opinii założono, że nie wykryto żadnych faktów, które mogłyby istotnie wpływać na wartość wycenionego pojazdu, jeżeli w opisie pojazdu nie widnieje inaczej.
- ü Rzeczoznawca nie ponosi odpowiedzialności za ewentualne błędy wynikające z przedstawionych informacji otrzymanych od użytkownika/sprzedawcy/zamawiającego wycenę, jeżeli brak podstaw do kwestionowania ich zgodności ze stanem rzeczywistym lub ustalenie stanu rzeczywistego przez rzeczoznawcę było niemożliwe lub znacznie utrudnione.
- ü Wyposażenie standardowe wg. Info - Ekspert. Rzeczoznawca nie ponosi odpowiedzialności za ewentualne błędy programu. Lista wyposażenia w wycenie ma charakter poglądowy i nie potwierdza kompletności. Aby ustalić specyfikacje fabrycznego wyposażenia należy zwrócić się do dealera.
- ü W warunkach, w jakich przeprowadzono oglądżiny rzeczoznawca nie miał możliwości zweryfikowania poprawności działania całego wyposażenia.
- ü Opis stanu technicznego pojazdu jest ważny na dzień oglądżin. Rzeczoznawca nie bierze odpowiedzialności za zmiany stanu pojazdu wynikające z dalszej eksploatacji lub postoju (np. uszkodzenie akumulatora, powiększenie lub powstanie ognisk korozji, uszkodzenie układu hamulcowego, itp.) – zaleca się sprawdzenie daty wyceny.
- ü Jeżeli elementy jednostki napędowej, układu przeniesienia napędu itp., są rozmontowane, rzeczoznawca nie weryfikuje kompletności poszczególnych układów. Możliwość wystąpienia braków w kompletacji (np. ze względu na wykorzystanie unieruchomionego pojazdu jako „dawcy części”).
- ü Nie weryfikowano odczytanego stanu drogomierza z zapisami w urzędzeniach elektronicznych pojazdu. Rzeczoznawca nie dokonuje oceny autentyczności przebiegu.
- ü W przypadku pojazdów z niesprawnym akumulatorem lub bez niego - podłączenie sprawnego akumulatora nie gwarantuje sprawności technicznej pojazdu. W związku z tym przyjmuje się, że stan techniczny pojazdu jest nieznanym, istnieje ryzyko ujawnienia wad ukrytych i dodatkowych uszkodzeń.
- ü Nie weryfikowano gwarancji, statusu pakietów serwisowych i kompletności w zakresie osprzętu dodatkowego, z którym przedmiot był zamówiony.

Dokument wystawiony elektronicznie, ważny bez podpisu

DOKUMENTACJA FOTOGRAFICZNA



Fot. nr 1



Fot. nr 2



Fot. nr 3



Fot. nr 4



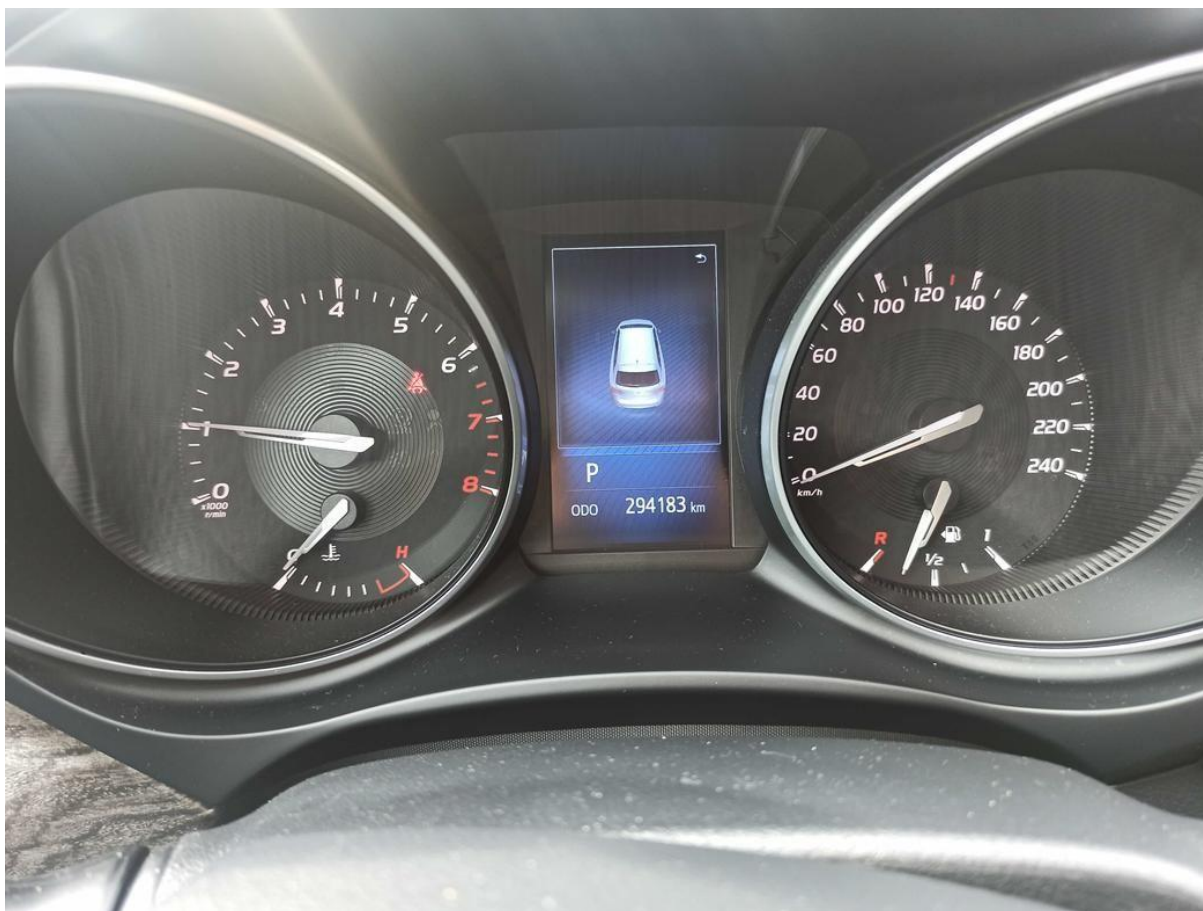
Fot. nr 5



Fot. nr 6



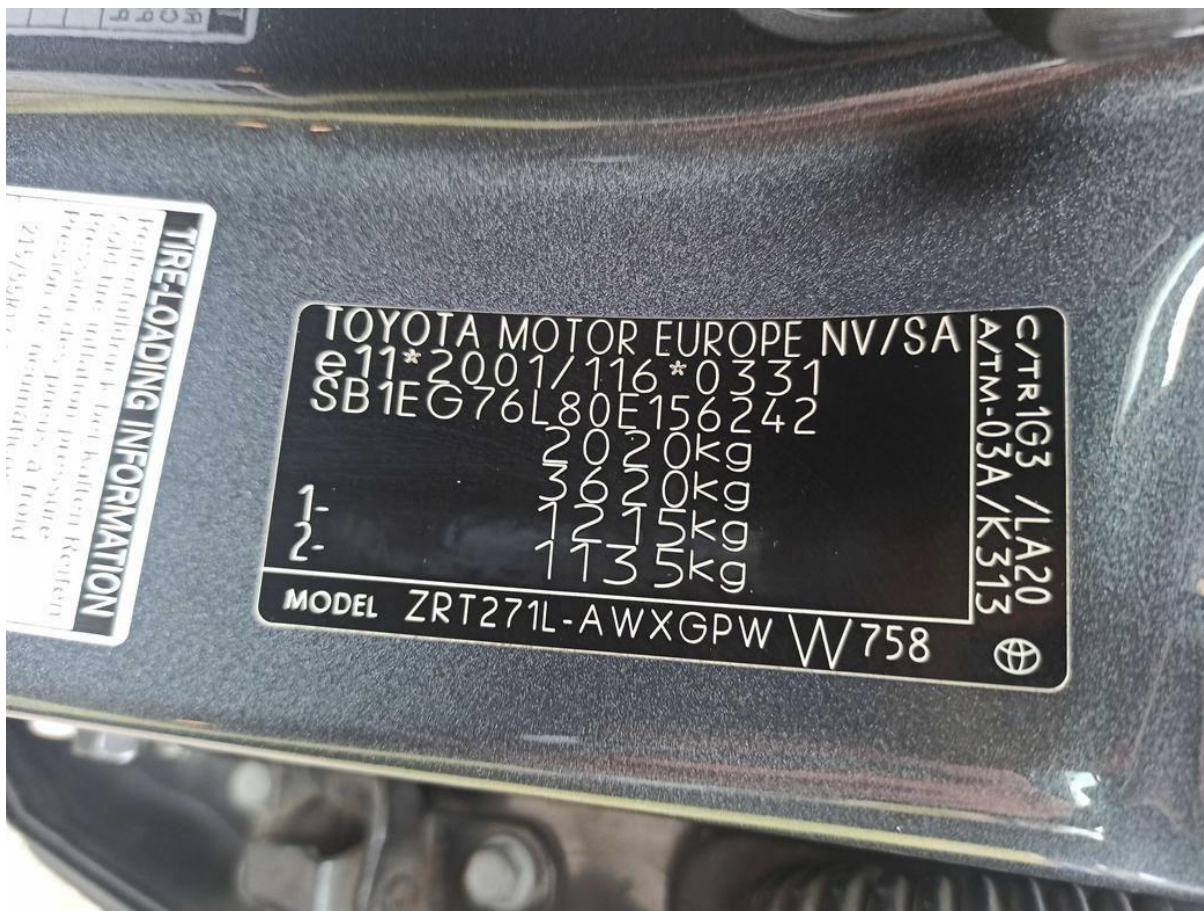
Fot. nr 7



Fot. nr 8



Fot. nr 9



Fot. nr 10



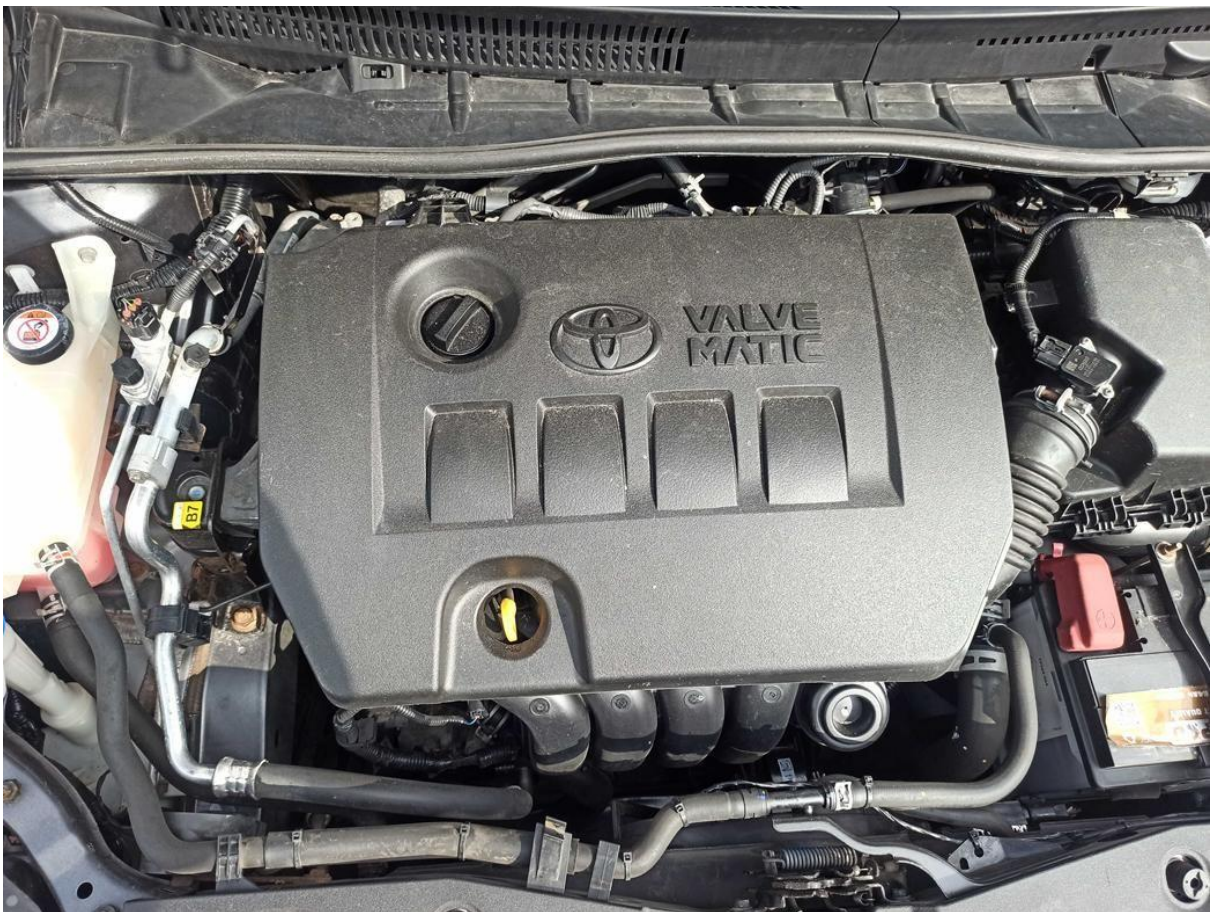
Fot. nr 11



Fot. nr 12



Fot. nr 13



Fot. nr 14



Fot. nr 15



Fot. nr 16



Fot. nr 17



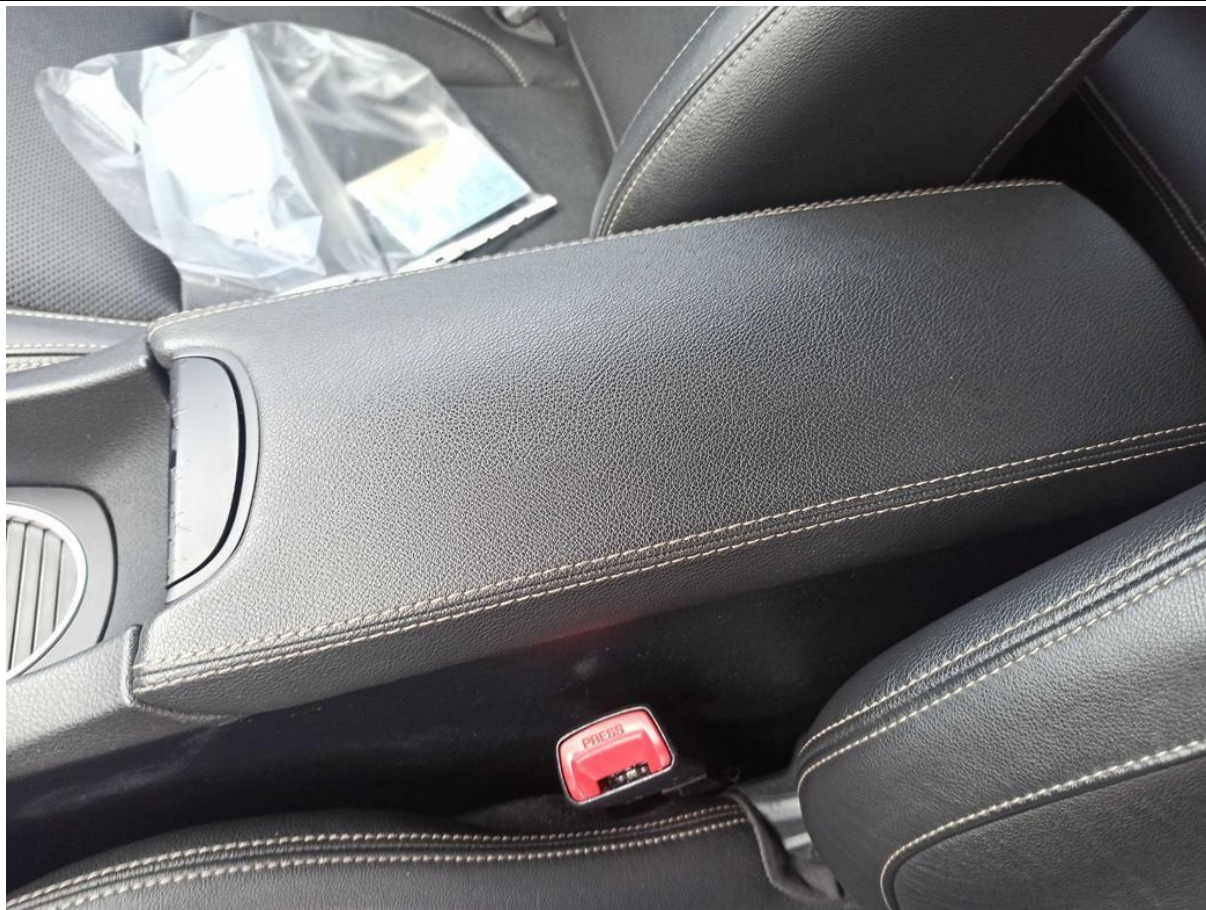
Fot. nr 18



Fot. nr 19



Fot. nr 20



Fot. nr 21



Fot. nr 22



Fot. nr 23



Fot. nr 24



Fot. nr 25



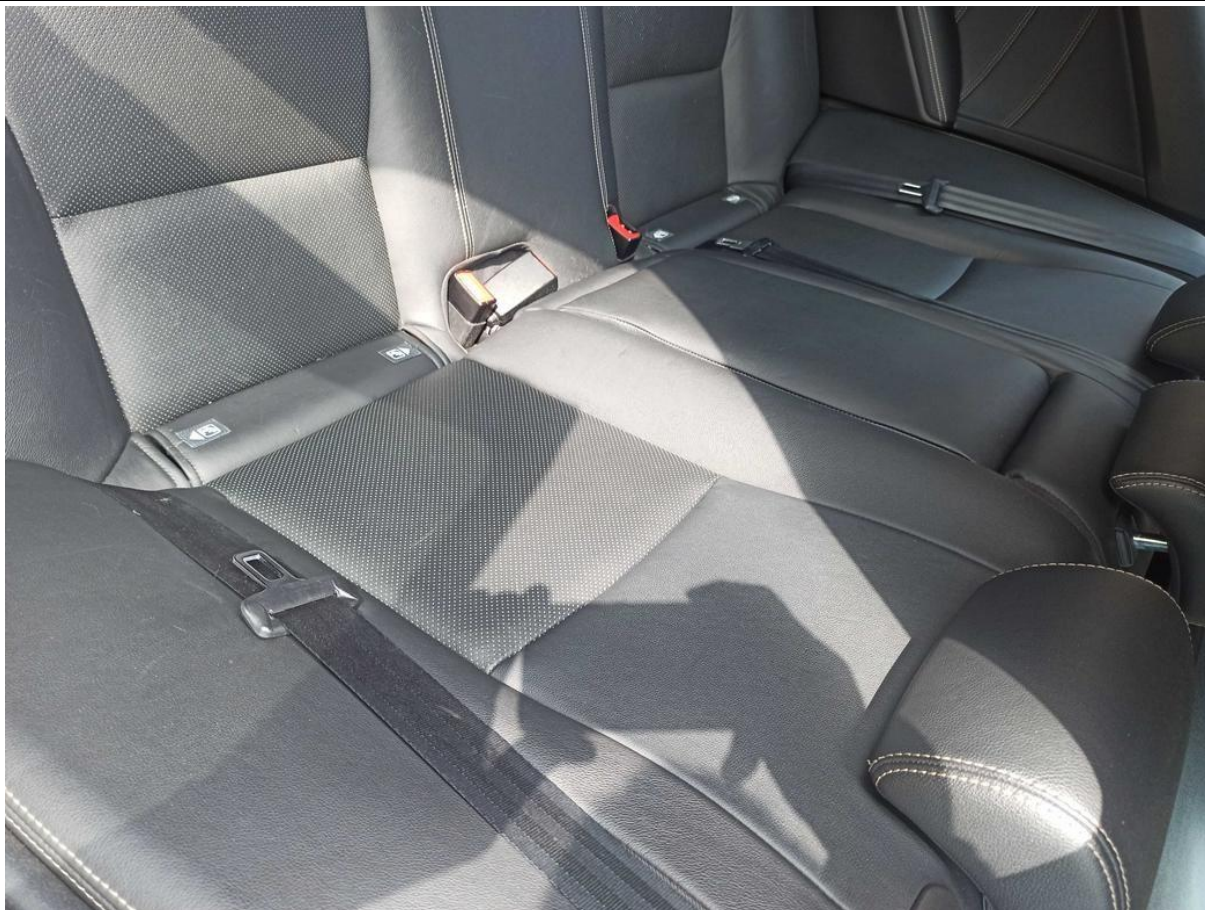
Fot. nr 26



Fot. nr 27



Fot. nr 28



Fot. nr 29



Fot. nr 30



Fot. nr 31



Fot. nr 32



Fot. nr 33



Fot. nr 34



Fot. nr 35



Fot. nr 36



Fot. nr 37



Fot. nr 38



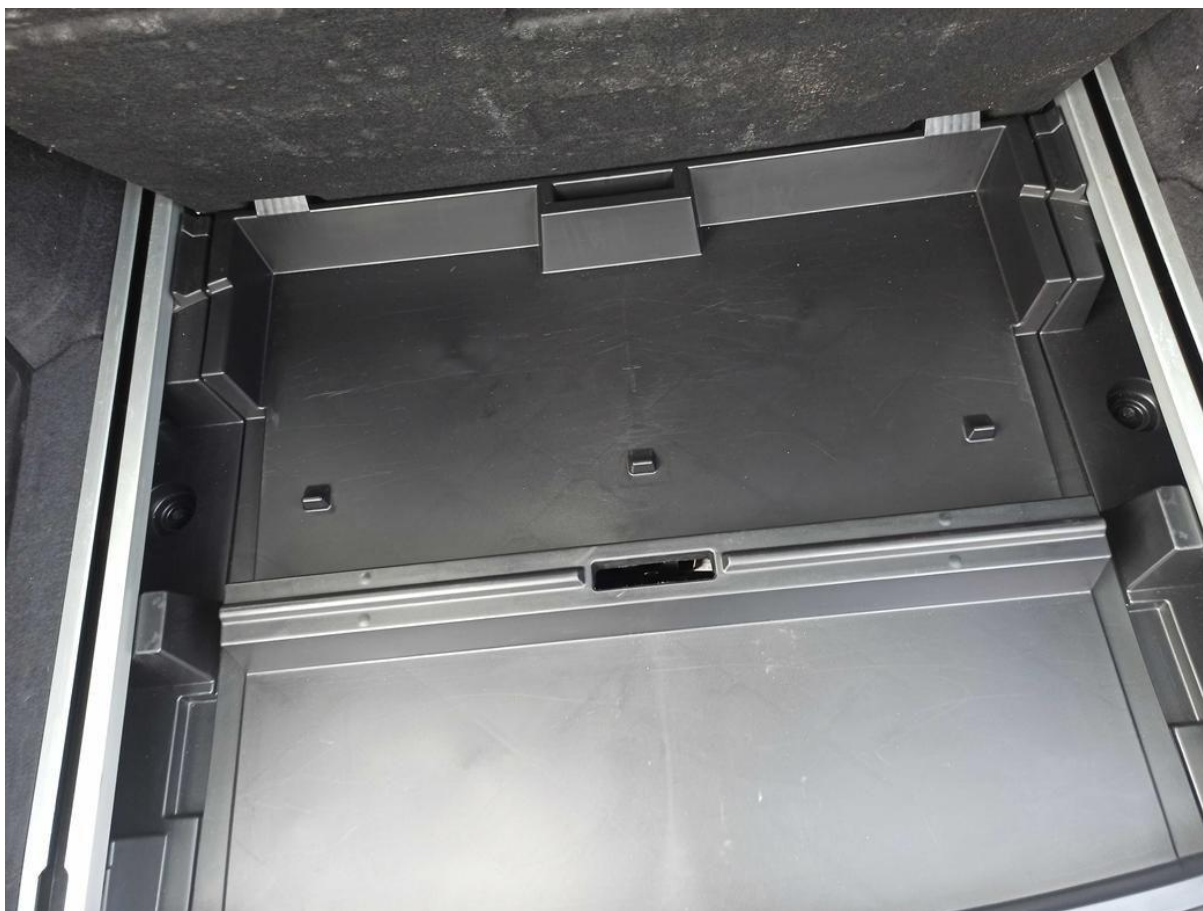
Fot. nr 39



Fot. nr 40



Fot. nr 41



Fot. nr 42



Fot. nr 43



Fot. nr 44



Fot. nr 45



Fot. nr 46



Fot. nr 47



Fot. nr 48



Fot. nr 49



Fot. nr 50



Fot. nr 51



Fot. nr 52



Fot. nr 53



Fot. nr 54



Fot. nr 55



Fot. nr 56



Fot. nr 57



Fot. nr 58



Fot. nr 59



Fot. nr 60



Fot. nr 61



Fot. nr 62



Fot. nr 63



Fot. nr 64



Fot. nr 65



Fot. nr 66



Fot. nr 67



Fot. nr 68



Fot. nr 69



Fot. nr 70



Fot. nr 71



Fot. nr 72



Fot. nr 73



Fot. nr 74



Fot. nr 75



Fot. nr 76



Fot. nr 77



Fot. nr 78



Fot. nr 79



Fot. nr 80



Fot. nr 81



Fot. nr 82



Fot. nr 83



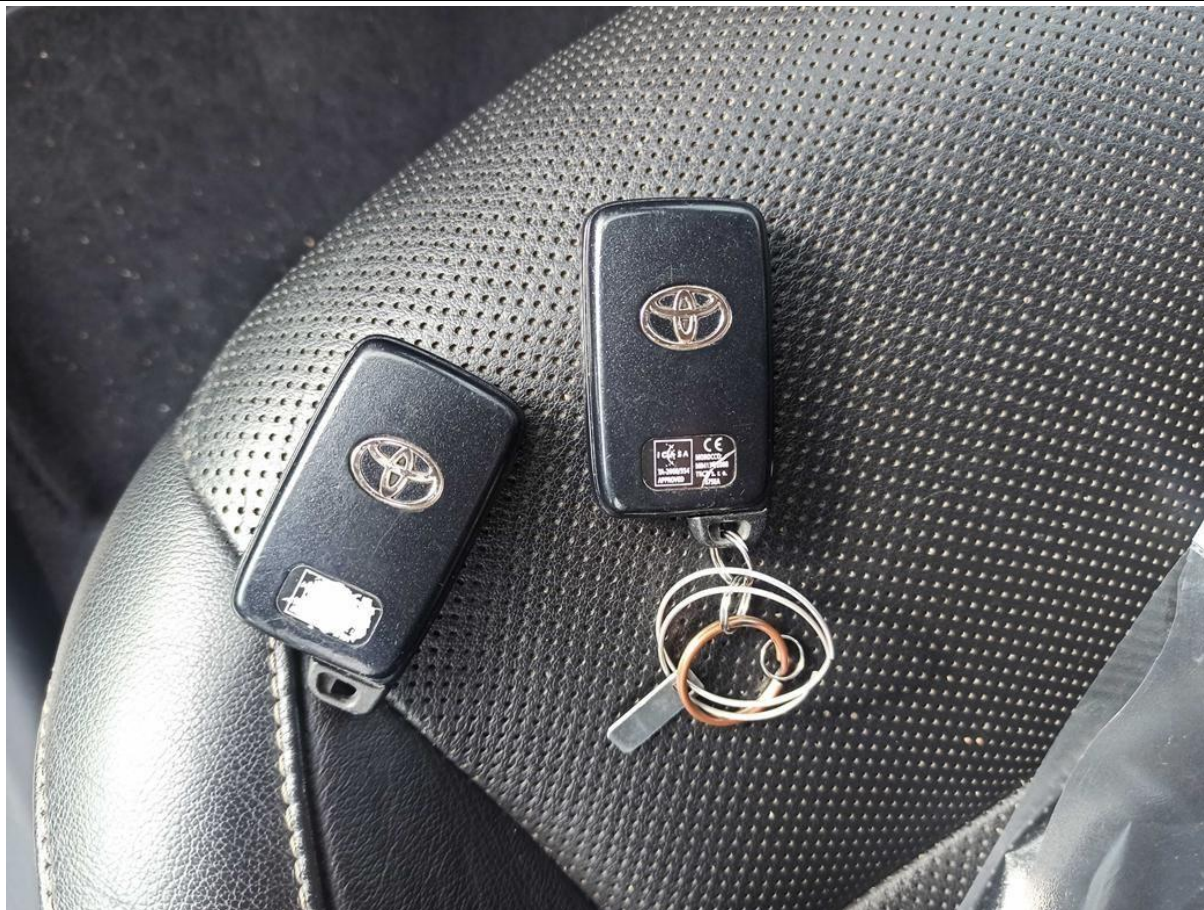
Fot. nr 84



Fot. nr 85



Fot. nr 86



Fot. nr 87



Fot. nr 88

Dokument wystawiony elektronicznie, wa ny bez podpisu