

## Raport z oględzin pojazdu

Numer raportu	210784/8/25-3705	Data raportu	28-08-2025
Rzeczoznawcy	Paweł Szwabowicz Arthur Rusik	Data oględzin	18-08-2025
Nr zlecenia	PCM(DZS)/GDA/59069/25/08/11	Miejsce oględzin	MM CARS WROCLAW PZS, WYŚCIGO...

### Dane pojazdu

Numer identyfikacyjny (VIN)	YV1PZ68BCJ1034311
Marka, model	VOLVO V90 Cross Country 16-20
Typ, wersja	V90 CC D5 AWD Pro aut
Numer rejestracyjny	DW7WA06
Silnik (rodz./poj./moc)	diesel/1969 ccm/173 kW
Stan licznika	244 482 km
Data 1. rej./rok prod.	27-03-2018/2018
Data nast. bad. techn.	29-03-2025
Nadwozie	KOM 5/5
Lakier	szary/METALIK
Skrzynia biegów	automatyczna



### Wyposażenie pojazdu

ABS, Airbag 6 sztuk: poduszki powietrzne czołowe i boczne dla kierowcy i pasażera, kurtyny powietrzne, Airbag kolan kierowcy, Alarm z czujnikami ruchu i przechyłu, Czujnik deszczu, Czujnik odległości przy parkowaniu - tył, Dywaniki podłogowe, Dźwignia zmiany biegów pokryta skórą, EBA - system wspomagania nagłego hamowania, EBD - elektroniczny rozdział sił hamowania, EBL - automatyczne włączanie świateł awaryjnych podczas nagłego hamowania, Felgi aluminiowe 19 5-ramienne, Tech Matt Black/Diamond Cut z ogumieniem 235/50, Fotel kierowcy regulowany elektrycznie z pamięcią ustawień, Fotel pasażera regulowany elektrycznie z pamięcią ustawień, Fotele przednie z elektryczną regulacją odcinka lędźwiowego, Funkcja Auto Hold, Gniazdo 12V w tylnej części konsoli centralnej, Hamulec postojowy elektryczny, Immobilizer, Kanapa tylna dzielona 40/60, Kierownica skórzana z aluminiowym wykończeniem, Klamki w kolorze nadwozia, Klimatyzacja automatyczna - 2 strefowa, Kluczyk w kolorze tapicerki, Komputer pokładowy, Krata wlotu powietrza z pionowymi żebrami w kolorze Cross Country, Lakier uni, Lampki do czytania z przodu i z tyłu, Listwa ochronna wewnątrz bagażnika, Listwa ochronna wewnątrz bagażnika wykonana z metalu, Listwy progowe podświetlane, Lusterka boczne regulowane elektrycznie i ogrzewane, Lusterka boczne składane elektrycznie, Lusterka drzwi w kolorze nadwozia, Lusterka wewnętrzne podświetlane dla kierowcy i pasażera, Lusterko wsteczne automatycznie przyciemniane, Napinacze przednich pasów bezpieczeństwa, Obramowania szyb bocznych - czerni błyszcząca, Oznaczenie modelu silnika, Oświetlenie wnętrza dodatkowe, Pasy bezpieczeństwa przednie z elektrycznymi napinaczami łagodzącymi skutki kolizji, Podwójne, pogrubione końcówki rur wydechowych, Podłokietnik przedni, Reflektory przednie LED, Regulacja pasów bezpieczeństwa w pierwszym i drugim rzędzie siedzeń, Regulacja trybów jazdy - Drive Mode, Relingi dachowe, Schowek centralna blokada, Schowek pod podłogą bagażnika, Schowek w konsoli centralnej i w przednich drzwiach, Sensus Connect Infotainment System z zestawem głośnomówiącym Bluetooth, Siatka bagażowa na tunelu środkowym, Sterowanie systemu audio z koła kierownicy, System Queue Assist - ułatwiający jazdę w ruchu ulicznym, System audio High Performance (wyświetlacz dotykowy 9 cali, 10 głośników, 330W, AUX, USB), System czystego wnętrza ze wstępną wentylacją auta w momencie otwarcia, System elektronicznej kontroli stabilności i trakcji - ESC, System informowania o znakach drogowych - Road Sign Information, System kontroli trakcji w zakręcie - CTC, System ostrzegania o zbyt małej odległości od poprzedzającego pojazdu - Distance Alert, System recyrkulacji i poprawy jakości powietrza (AQS), System stabilizacji pojazdu w czasie holowania przyczepy - TSA, System stabilizacji przechyłu (RSC), System unikania lub łagodzenia skutków zderzeń z innymi samochodami na skrzyżowaniach, System unikania lub łagodzenie skutków zderzeń z pieszymi i rowerzystami do prędkości 40km/h, System utrzymania pasa ruchu (LKA), System zabezpieczeń przed skutkami uderzeń bocznych (SIPS), System zabezpieczeń przed urazami kręgosłupa szyjnego (WHIPS), Szyby barwione, Tapicerka skórzana Nappa, Tempomat adaptacyjny ACC, Uchwyt na kubki z przodu, Układ wspomagania hamowania City Safety, Wskaźnik temperatury zewnętrznej, Wspomaganie kierownicy przy prędkości do 130 km/h, Wykończenie wnętrza w drewnie - BLACK WALNUT, Wyłącznik poduszki powietrznej pasażera, Wyświetlacz zegarów cyfrowy 12,3 cali, Zagłówki tylne składane ręcznie, Zamek centralny zdalnie sterowany, Zwalnianie pedału hamulca, Światła LED do jazdy dziennej (DRL), Światła przeciwmgielne - przód, Czujniki odległości przy parkowaniu - przód i tył, Gniazdo 12V w bagażniku, Kamera wspomagająca parkowanie tyłem, Kierownica sportowa skórzana, trójramienna, Koło zapasowe, Lakier metalizowany, Laminowane szyby boczne, Odtwarzacz CD, Pakiet Light dla wersji CC PRO, Pakiet Luxury Seat, Pakiet Versatility, Pakiet Winter, Podgrzewane koło kierownicy, Przyciemniane tylne szyby, Siatka odgradzająca przestrzeń bagażową, System nawigacji satelitarnej Sensus, Uchwyt na gaśnicę, Usługa Volvo On Call, Wyświetlacz Head-Up

### Ogumienie

Oś	Koło	Producent, typ	Rozmiar	Profil zmierzony
przednia	prawe	GOODYEAR, EFFICIENT GRIP	235/50 19 103V	5,0 mm
	lewe	GOODYEAR, EFFICIENT GRIP	235/50 19 103V	5,0 mm
tylna	prawe	GOODYEAR, EFFICIENT GRIP	235/50 19 103V	5,0 mm
	lewe	GOODYEAR, EFFICIENT GRIP	235/50 19 103V	5,0 mm

### Dokumenty i akcesoria

[Dokumenty rej.] - POLISA UBEZP. (Nie.), Kluczyki (TAK - 3), Tablice rejestracyjne (TAK - 2), Dowód rejestracyjny (TAK), Karta pojazdu (NIE)

### Grubość powłoki lakierowej

W zakresie do 150 µm

Poz.	Nazwa części	Przedział grubości powłoki lakierowej [µm]
1	Pokrywa komory silnika	do 150
2	Błotnik przedni lewy	do 150
3	Błotnik przedni prawy	do 150
4	Słupek przedni lewy	do 150
5	Słupek przedni prawy	do 150
6	Słupek środkowy lewy	do 150
7	Słupek środkowy prawy	do 150
8	Próg lewy	do 150
9	Próg prawy	do 150

10	Dach	do 150
11	Drzwi przednie lewe	do 150
12	Drzwi przednie prawe	do 150
13	Drzwi tylne lewe	do 150
14	Drzwi tylne prawe	do 150
15	Błotnik tylny lewy/ściana boczna lewa	do 150
16	Błotnik tylny prawy/ściana boczna prawa	do 150
17	Pokrywa bagażnika	do 150

**Stwierdzone uszkodzenia**

Poz.	Nazwa pozycji	Opis uszkodzeń	Kwalifik.	Naprawa [rbg]
1	Nakładka zderzaka przedniego, góra	odpryski lakieru	NA	
2	Pokrywa przednia	wgniecenie, odpryski lakieru	NA	1.2
3	Nakładka zderzaka tylnego, góra	wgniecenie/odkształcenie	NA	0.8
4	Spojler zderzaka tylnego	zarysowanie, dół		

DOKUMENTACJA FOTOGRAFICZNA



**Fot. 1**  
Przekątna przednia lewa



**Fot. 2**  
Przód

DOKUMENTACJA FOTOGRAFICZNA



**Fot. 3**  
Przekątna przednia prawa



**Fot. 4**  
Próg prawy (widok od przodu)

DOKUMENTACJA FOTOGRAFICZNA



**Fot. 5**  
Bok prawy z przodu



**Fot. 6**  
Bok prawy z tyłu

DOKUMENTACJA FOTOGRAFICZNA



**Fot. 7**  
Przekątna tylna prawa



**Fot. 8**  
Tył

DOKUMENTACJA FOTOGRAFICZNA



**Fot. 9**  
Przekątna tylna lewa



**Fot. 10**  
Bok lewy z tyłu

DOKUMENTACJA FOTOGRAFICZNA

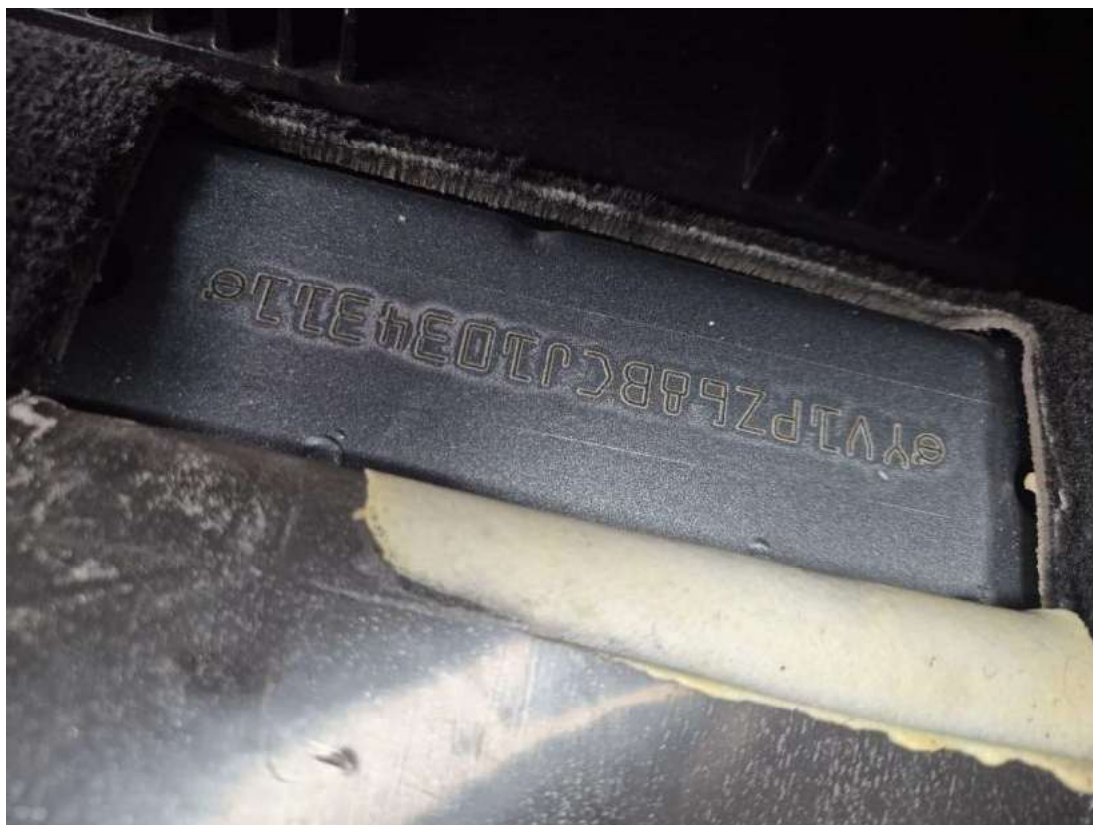


**Fot. 11**  
Bok lewy z przodu



**Fot. 12**  
Próg lewy (widok od przodu)

DOKUMENTACJA FOTOGRAFICZNA



**Fot. 13**  
Numer identyfikacyjny



**Fot. 14**  
Tabliczka znamionowa

DOKUMENTACJA FOTOGRAFICZNA



**Fot. 15**  
Zestaw wskaźników - przebieg



**Fot. 16**  
Zestaw wskaźników - serwis

DOKUMENTACJA FOTOGRAFICZNA



**Fot. 17**

Widok przez otwarte drzwi przednie lewe



**Fot. 18**

Widok przez otwarte drzwi tylne lewe

DOKUMENTACJA FOTOGRAFICZNA



**Fot. 19**

Widok z tylnej kanapy na deskę rozd.



**Fot. 20**

Konsola środkowa

DOKUMENTACJA FOTOGRAFICZNA



**Fot. 21**  
Tunel środkowy



**Fot. 22**  
Kierownica (na wprost)

DOKUMENTACJA FOTOGRAFICZNA



**Fot. 23**  
Kierownica z lewej strony



**Fot. 24**  
Komora silnika

DOKUMENTACJA FOTOGRAFICZNA



**Fot. 25**  
Bagażnik



**Fot. 26**  
Koło zapasowe

DOKUMENTACJA FOTOGRAFICZNA



**Fot. 27**  
Spód pojazdu przód



**Fot. 28**  
Spód pojazdu tył

DOKUMENTACJA FOTOGRAFICZNA



**Fot. 29**

Tarcza hamulcowa przednia lewa



**Fot. 30**

Tarcza hamulcowa przednia prawa

DOKUMENTACJA FOTOGRAFICZNA



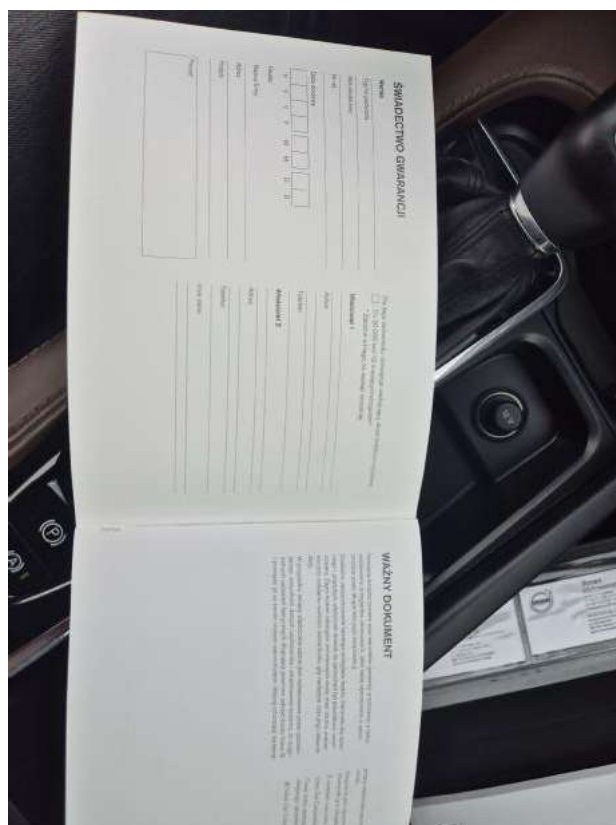
**Fot. 31**  
Tarcza hamulcowa tylna prawa



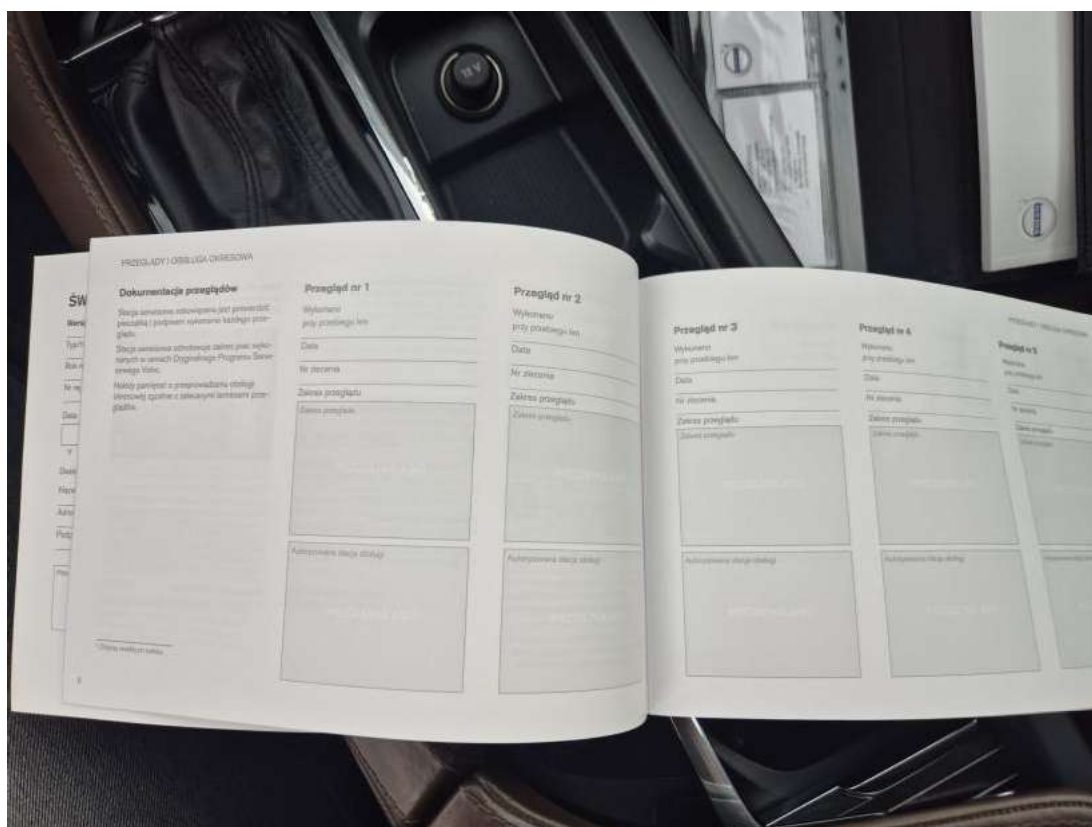
**Fot. 32**  
Tarcza hamulcowa tylna lewa



DOKUMENTACJA FOTOGRAFICZNA



**Fot. 35**  
Książka serwisowa – dane



**Fot. 36**  
Książka serwisowa – ostatni przegląd

DOKUMENTACJA FOTOGRAFICZNA



**Fot. 37**  
Instrukcje



**Fot. 38**  
Pokrywa komory silnika - zdjęcie poglądowe 1

DOKUMENTACJA FOTOGRAFICZNA



**Fot. 39**

Pokrywa komory silnika - Wgniecenie/odkształcenie 1



**Fot. 40**

Zderzak przedni cz górna - zdjęcie poglądowe 1

DOKUMENTACJA FOTOGRAFICZNA



**Fot. 41**  
Zderzak przedni cz górna - Rysa/odprysk 1



**Fot. 42**  
Zderzak tylny - zdjęcie poglądowe 1

DOKUMENTACJA FOTOGRAFICZNA



**Fot. 43**

Zderzak tylny - Rysa/odprysk 1



**Fot. 44**

Zderzak tylny - Rysa/odprysk 2

DOKUMENTACJA FOTOGRAFICZNA



**Fot. 45**

Zderzak tylny - Wgniecenie/odkształcenie 1