

Raport z oględzin pojazdu

Numer raportu	217214/11/25-11401	Data raportu	27-11-2025
Rzeczoznawcy	Leszek Bizański (NEW) mgr inż. Przemysław Ostap	Data oględzin	24-11-2025
Nr zlecenia	PCM(DZS)/GDA/88693/25/11/17	Miejsce oględzin	MASTER1 MYSŁOWICE, OBRZEŻNA P...

Dane pojazdu

Numer identyfikacyjny (VIN)	TMBAW7NP9L7041398
Marka, model	SKODA Superb III 19-24
Typ, wersja	Superb 1.4 TSI Plug-In Hybrid ...
Numer rejestracyjny	KR8SS23
Silnik (rodz./poj./moc)	benz./1395 ccm/115 kW
Stan licznika	173 816 km
Data 1. rej./rok prod.	06-02-2020/2019
Data nast. bad. techn.	22-01-2026
Nadwozie	hatchback 5/5
Lakier	biały/UNI
Skrzynia biegów	automatyczna



Wyposażenie pojazdu

ABS - system zapobiegający blokowaniu się kół podczas hamowania, AEB - system hamowania awaryjnego w przypadku wykrycia pieszych przed pojazdem, ASR - system optymalizacji przyczepności podczas przyspieszania, Auto Light Assist - funkcja automatycznego włączania i wyłączania świateł drogowych, Bluetooth (zestaw głośnomówiący), CBC - system regulacji hamowania na zakręcie, Care Connect (eCall – wezwanie pomocy, poszerzony zakres komunikacji serwisowej, zdalny dostęp), Czujnik deszczu, Czujniki odległości przy parkowaniu - przód i tył z MANOEUVRE ASSIST, DSR - system podpowiedzi ruchu kierownicą, Dekor Carbon w kolorze czarnym, Driver Alert - funkcja wykrywania zmęczenia kierowcy, Dyfuzor z tyłu w kolorze czarnym, Dywaniki z przeszyciami w kolorze srebrnym, Dźwiękochłonne szyby boczne z przodu, EBV - elektroniczny rozdział sił hamowania, EDS - elektroniczna blokada mechanizmu różnicowego, ESP - system stabilizacji toru jazdy, Elektrycznie sterowana pokrywa bagażnika, Felgi aluminiowe 18 ZENITH z ogumieniem, Fotel kierowcy ustawiany elektrycznie z pamięcią ustawień, oświetlenie przestrzeni nóg przód/tył, Fotele sportowe - przód z przeszyciami w kolorze srebrnym, Front Assist - kontrola odstępów z funkcją awaryjnego hamowania, HBA - hydrauliczny system wspomagania nagłego hamowania, HMI Sport - podgląd temperatury oleju i płynu chłodzącego oraz wskaźnik siły odśrodkowej, KESSY FULL - bezkluczykowy system obsługi samochodu, Kierownica sportowa 3 ramienna, wielofunkcyjna, skórzana z łopatkami zmiany biegów, Klamki wewnętrzne z podświetleniem LED, Klimatyzacja automatyczna Climatronic, Komputer pokładowy z kolorowym wyświetlaczem Maxi-DOT, Lakier uni Szary Steel, Lampy przednie LED Top Matrix, Lampy tylne Full LED z dynamicznymi kierunkowskazami, Light Assistant (Coming Home, Leaving Home, Tunnel Light), Listwa ozdobna czarna na pokrywie bagażnika, Listwa w kolorze czarnym w dolnej części przedniego zderzaka, Listwy progowe przednie i tylne - ozdobne, Listwy wokół szyb bocznych w kolorze czarnym, Lusterka boczne regulowane el., składane i podgrzewane, przeciwosłepieniowe, oś. LED., Lusterka boczne w kolorze czarnym, Lusterka boczne z pamięcią ustawień, MKB Multicollision Brake - hamulec antykolizyjny, MSR - układ przeciwblokujący przy hamowaniu silnikiem, Nakładki na pedały stalowe, Obicie wewnętrzne drzwi z elementami Alcantary, Ogrzewanie przednich foteli, Ozdobne nakładki na progi w drzwiach przednich i tylnych, Oświetlenie LED lusterek w osłonie przeciwsłonecznej, Podgrzewane dysze spryskiwaczy szyby przedniej, Podsuftka w kolorze czarnym, Poduszka kolan kierowcy, Poduszki powietrzne 6 sztuk (czołowe kierowcy i pasażera, boczne - przód, kurtyny powietrzne), Podświetlenie LED dekoru, lampek do czytania z przodu i z tyłu, oświetlenie miejsca na nogi, RBS - system wspomagania hamowania na mokrej nawierzchni, Radio Bolero z ekranem dotykowym 8 cali/SD/USB/Obsługa głosowa/ICC, Ramka grilla przedniego w kolorze czarnym, lakierowana, Spojler tylny w kolorze czarnym, Spryskiwacze lamp przednich, SunSet - tylne szyby o wyższym stopniu przyciemnienia, TPM - system kontroli ciśnienia w ogumieniu, Tapicerka z Alcantary, Tempomat, Uchwyty ISOFIX na tylnych siedzeniach z uchwytami Top Tether, Wybór profilu jazdy - Driving mode selection, XDS+ - system wspomagania pokonywania zakrętów, Zawieszenie sportowe, Zestaw do naprawy przebitej opony, Światła przeciwmgielne z funkcją doświetlania zakrętów, Bezdotykowe otwieranie i zamykanie elektrycznie sterowanej pokrywy bagażnika, DAB+ - cyfrowy odbiór stacji radiowych, Fotele przednie sportowe z regulacją długości siedziska oraz elektryczną regulacją i funkcją pamięci, Kierownica sportowa 3 ramienna, wielofunkcyjna, skórzana, podgrzewana z łopatkami zmiany biegów, Klimatyzacja trzystrefowa automatyczna - Climatronic, Szyba przednia podgrzewana elektrycznie, VIRTUAL COCKPIT - cyfrowy zestaw wskaźników, Wycieraczka szyby tylnej AERO

Ogumienie

Oś	Koło	Producent, typ	Rozmiar	Profil zmierzony
przednia	prawe	MICHELIN, PRIMACY 4	235/45 18 98W	4,5 mm
	lewe	MICHELIN, PRIMACY 4	235/45 18 98W	4,0 mm
tylna	prawe	COMPASAL, BLAZERUHP II	235/45 18 98Y	5,5 mm
	lewe	COMPASAL, BLAZERUHP II	235/45 18 98Y	5,0 mm

Dokumenty i akcesoria

[Dokumenty rej.] - POLISA UBEZP. (Nie.), Kluczyki (TAK - 3), Tablice rejestracyjne (TAK - 2), Dowód rejestracyjny (TAK), Karta pojazdu (NIE)

Grubość powłoki lakierowej

W zakresie do 150 µm

Poz.	Nazwa części	Przedział grubości powłoki lakierowej [µm]
1	Pokrywa komory silnika	do 150
2	Błotnik przedni lewy	do 150
3	Błotnik przedni prawy	do 150
4	Słupek przedni lewy	do 150
5	Słupek przedni prawy	do 150
6	Słupek środkowy lewy	do 150
7	Słupek środkowy prawy	do 150
8	Próg lewy	do 150
9	Próg prawy	do 150
10	Dach	do 150
11	Drzwi przednie lewe	do 150

12	Drzwi przednie prawe	do 150
13	Drzwi tylne lewe	do 150
14	Drzwi tylne prawe	do 150
15	Błotnik tylny lewy/ściana boczna lewa	do 150
16	Błotnik tylny prawy/ściana boczna prawa	do 150
17	Pokrywa bagażnika	do 150

Stwierdzone uszkodzenia

Poz.	Nazwa pozycji	Opis uszkodzeń	Kwalifik.	Naprawa [rbg]
1	Szyba przednia barwiona/ogrzew.	rysa/odprysk, pęknięcie, ubytki materiału	WY	2.8
2	Kpl.montażowy/naprawczy-kpl.do klejenia		WY	
3	Okladzina zderzaka tylnego	rysa/odprysk	NA	0.8
4	Tarcza koła aluminiowa przód L	rysa/odprysk, ubytki materiału	NA	2
5	Tapicerka siedziska 1.rząd L	zabrudzenie	NA	0.5
6	Okladzina zderzaka przedniego	rysa/odprysk		
7	Tarcza koła aluminiowa przód R	rysa/odprysk		

DOKUMENTACJA FOTOGRAFICZNA



Fot. 1
Przekątna przednia lewa



Fot. 2
Przód

DOKUMENTACJA FOTOGRAFICZNA



Fot. 3
Przekątna przednia prawa



Fot. 4
Próg prawy (widok od przodu)

DOKUMENTACJA FOTOGRAFICZNA



Fot. 5
Bok prawy z przodu



Fot. 6
Bok prawy z tyłu

DOKUMENTACJA FOTOGRAFICZNA



Fot. 7
Przekątna tylna prawa



Fot. 8
Tył

DOKUMENTACJA FOTOGRAFICZNA



Fot. 9
Przekątna tylna lewa



Fot. 10
Bok lewy z tyłu

DOKUMENTACJA FOTOGRAFICZNA



Fot. 11
Bok lewy z przodu

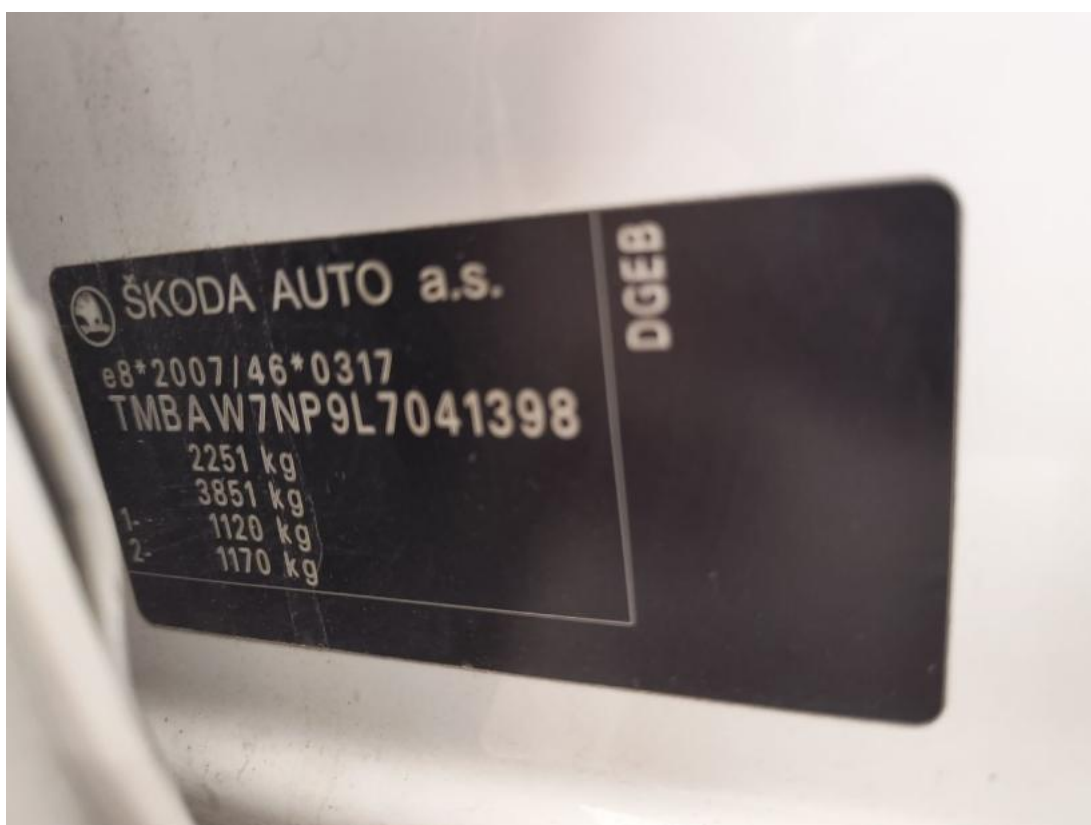


Fot. 12
Próg lewy (widok od przodu)

DOKUMENTACJA FOTOGRAFICZNA



Fot. 13
Numer identyfikacyjny



Fot. 14
Tabliczka znamionowa

DOKUMENTACJA FOTOGRAFICZNA



Fot. 15
Zestaw wskaźników - przebieg



Fot. 16
Zestaw wskaźników - serwis

DOKUMENTACJA FOTOGRAFICZNA



Fot. 17

Widok przez otwarte drzwi przednie lewe



Fot. 18

Widok przez otwarte drzwi tylne lewe

DOKUMENTACJA FOTOGRAFICZNA



Fot. 19

Widok z tylnej kanapy na deskę rozd.



Fot. 20

Konsola środkowa

DOKUMENTACJA FOTOGRAFICZNA



Fot. 21
Tunel środkowy



Fot. 22
Kierownica (na wprost)

DOKUMENTACJA FOTOGRAFICZNA



Fot. 23
Kierownica z lewej strony



Fot. 24
Komora silnika

DOKUMENTACJA FOTOGRAFICZNA



Fot. 25
Bagażnik



Fot. 26
Spód pojazdu przód

DOKUMENTACJA FOTOGRAFICZNA



Fot. 27
Spód pojazdu tył



Fot. 28
Przewód ładowania baterii trakcyjnej

DOKUMENTACJA FOTOGRAFICZNA



Fot. 29

Stacja ładowania baterii trakcyjnej



Fot. 30

Tarcza hamulcowa przednia lewa

DOKUMENTACJA FOTOGRAFICZNA



Fot. 31
Tarcza hamulcowa przednia prawa



Fot. 32
Tarcza hamulcowa tylna prawa

DOKUMENTACJA FOTOGRAFICZNA



Fot. 35
Dow. Rej. Str.2 i klucze



Fot. 36
Zestaw naprawy koła

DOKUMENTACJA FOTOGRAFICZNA



Fot. 37

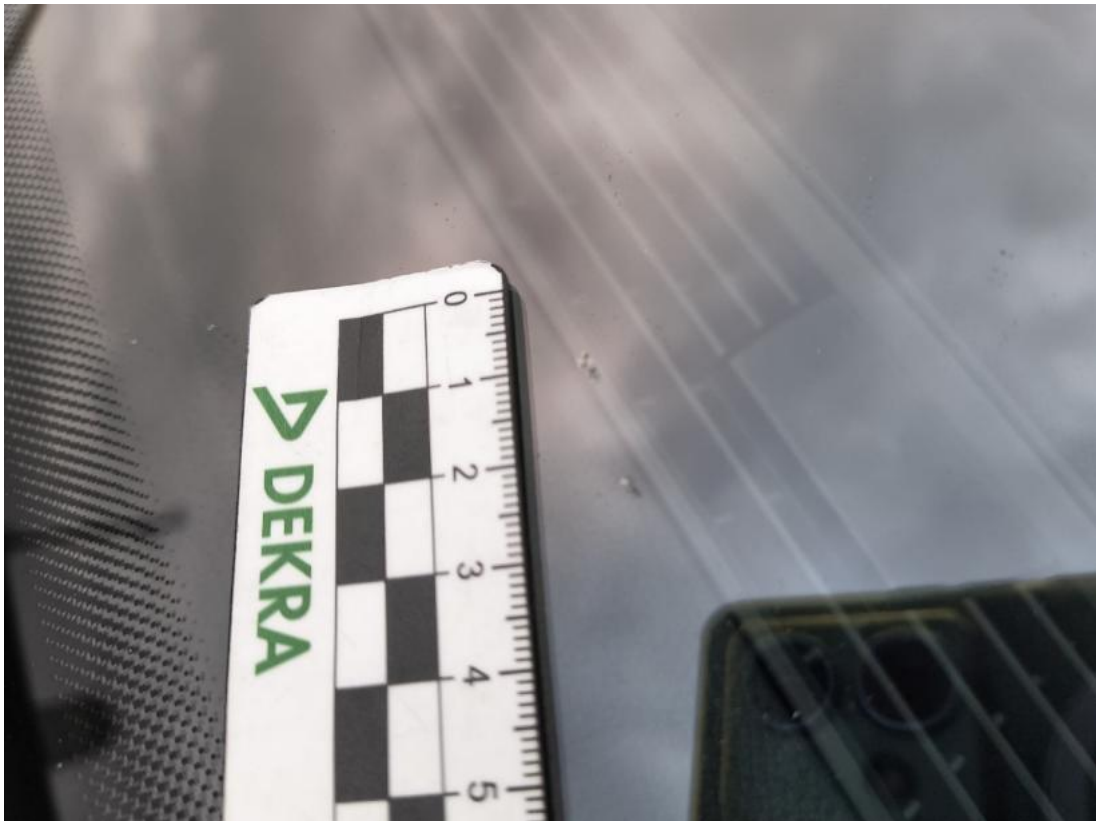
Szyba czołowa - zdjęcie poglądowe 1



Fot. 38

Szyba czołowa - Pęknięcie/rozerwanie 1

DOKUMENTACJA FOTOGRAFICZNA



Fot. 39

Szyba czołowa - Pęknięcie/rozerwanie 2



Fot. 40

Zderzak - zdjęcie poglądowe 1

DOKUMENTACJA FOTOGRAFICZNA



Fot. 41
Zderzak - Rysa/odprysk 1



Fot. 42
Felga aluminiowa przednia P - zdjęcie pogładowe 1

DOKUMENTACJA FOTOGRAFICZNA



Fot. 43

Felga aluminiowa przednia P - Rysa/odprysk 1



Fot. 44

Zderzak tylny - zdjęcie poglądowe 1

DOKUMENTACJA FOTOGRAFICZNA



Fot. 45
Zderzak tylny - Rysa/odprysk 1



Fot. 46
Zderzak tylny - Rysa/odprysk 2

DOKUMENTACJA FOTOGRAFICZNA



Fot. 47
Zderzak tylny() - Rysa/odprysk 3



Fot. 48
Felga Aluminiowa przednia L - zdjęcie poglądowe 1

DOKUMENTACJA FOTOGRAFICZNA



Fot. 49
Felga Aluminiowa przednia L - Rysa/odprysk 1



Fot. 50
Fotel prz. lew. - zdjęcie poglądowe 1

DOKUMENTACJA FOTOGRAFICZNA



Fot. 51

Fotel prz. lew. - Inne 1