

Raport z oględzin pojazdu

Numer raportu	217898/1/26-11401	Data raportu	21-01-2026
Rzeczoznawcy	inż. Dariusz Pawliszyn mgr inż. Przemysław Ostap	Data oględzin	16-01-2026
Nr zlecenia	PCM(DZS)/GDA/95275/25/12/04	Miejsce oględzin	MASTER1 POZNAŃ/KOMORNIKI, PLAT...

Dane pojazdu

Numer identyfikacyjny (VIN)	TMBAP6NH4K4050381
Marka, model	SKODA Rapid Liftback 17-19
Typ, wersja	Rapid 1.0 TSI Ambition
Numer rejestracyjny	WE688VX
Silnik (rodz./poj./moc)	benz./999 ccm/70 kW
Stan licznika	124 257 km
Data 1. rej./rok prod.	15-04-2019/2019
Data nast. bad. techn.	08-04-2026
Nadwozie	hatchback 5/5
Lakier	srebrny/METALIK
Skrzynia biegów	manualna



Wyposażenie pojazdu

4 głośniki z przodu, ABS - system zapobiegający blokowaniu się kół podczas hamowania, ACS - system pokolizyjny, ASR - system optymalizacji przyczepności podczas przyspieszania, Airbag 6 sztuk (poduszki czołowe kierowcy i pasażera, boczne poduszki - przód, kurtyny powietrzne), Czujnik odległości przy parkowaniu - tył, Deska rozdzielcza w kolorze czarnym, Dezaktywacja poduszki bezpieczeństwa pasażera z przodu, EDS - elektroniczna blokada mechanizmu różnicowego, ESP - system stabilizacji toru jazdy, Elektryczne podnoszenie szyb, przód, Elektryczne podnoszenie szyb, tył, Felgi stalowe 15 z ogumieniem, Filtr przeciwpyłkowy, Fotel kierowcy z manualną regulacją wysokości, Fotel pasażera z manualną regulacją wysokości, HBA - hydrauliczny system wspomagania nagłego hamowania, Hamulce tarczowe z tyłu, Kierownica wielofunkcyjna 3 ramienna skórzana (obsługa: radio) z małym pakietem skórzanym, Kieszenie w oparciach foteli przednich, Kieszeń na kamizelkę odblaskową pod fotelem kierowcy, Klamki wewnętrzne chromowane, Klamki zewnętrzne w kolorze nadwozia, Klimatyzacja manualna Climatic, Kolumna kierownicy regulowana w pionie/poziomie, Komputer pokładowy, Lampki do czytania - przód, Lampy tylne przyciemniane, Lusterka boczne regulowane elektrycznie i podgrzewane, Lusterka boczne w kolorze nadwozia, MSR - układ przeciwblokujący przy hamowaniu silnikiem, Oświetlenie bagażnika, Pakiet przeglądów 4 lata, do 60 000 km, Panel instrumentów – Ambition/Style (chromowana ramka obrotomierza i prędkościomierza, komputer), Podpowieź zmiany biegu, Przedni podłokietnik ze schowkiem, Półka nad częścią bagażową, Ramka grilla chromowana, Schówek na okulary, Skrobaczka do szyb w pokrywie wlewu paliwa, System Start-Stop, Szyba tylna ogrzewana, Szyby przyciemniane (barwione), TPM - system kontroli ciśnienia w ogumieniu, Trzecie światło STOP, Tylne oparcie składane, dzielone, Uchwyt z parasolką pod fotelem pasażera, Uchwyty ISOFIX na tylnych siedzeniach, Wykończenie wnętrza - Ambition, Wyświetlacz Maxi-DOT, Zamek centralny z pilotem, Zderzaki w kolorze nadwozia, Światła do jazdy dziennej LED, Światła przeciwmgielne, Alarm z f. dozoru wnętrza i czujnikiem przechyłu, Bluetooth, Kierownica wielofunkcyjna 3 ramienna skórzana (obsługa: radio + telefon) z małym pakietem skórzanym, Koło zapasowe pełnowymiarowe, Lakier metalik, Radio Swing (ekran 6,5 cala, SD, USB, AUX-in)

Ogumienie

Oś	Koło	Producent, typ	Rozmiar	Profil zmierzony
przednia	prawe	DEBICA, FRIGO	185/60 15 84T	3,5 mm
	lewe	DEBICA, FRIGO	185/60 15 84T	4,0 mm
tylna	prawe	DEBICA, FRIGO	185/60 15 84T	4,0 mm
	lewe	DEBICA, FRIGO	185/60 15 84T	5,5 mm

Dokumenty i akcesoria

[Dokumenty rej.] - POLISA UBEZP. (Nie.), Kluczyki (TAK - 1), Tablice rejestracyjne (TAK - 2), Dowód rejestracyjny (TAK), Karta pojazdu (NIE)

Grubość powłoki lakierowej

W zakresie do 150 µm

Poz.	Nazwa części	Przedział grubości powłoki lakierowej [µm]
1	Pokrywa komory silnika	do 150
2	Błotnik przedni lewy	do 150
3	Błotnik przedni prawy	do 150
4	Słupek przedni lewy	do 150
5	Słupek przedni prawy	do 150
6	Słupek środkowy lewy	do 150
7	Słupek środkowy prawy	do 150
8	Próg lewy	do 150
9	Próg prawy	do 150
10	Dach	do 150
11	Drzwi przednie lewe	do 150
12	Drzwi przednie prawe	do 150
13	Drzwi tylne lewe	do 150
14	Drzwi tylne prawe	do 150
15	Błotnik tylny lewy/ściana boczna lewa	do 150
16	Błotnik tylny prawy/ściana boczna prawa	do 150
17	Pokrywa bagażnika	do 150

Stwierdzone uszkodzenia

Poz.	Nazwa pozycji	Opis uszkodzeń	Kwalifik.	Naprawa [rbg]
------	---------------	----------------	-----------	---------------

1	Uszczelka drzwi/klapy	rozerwanie	WY	0.2
2	Pokrywa przednia	rysa/odprysk, ślady korozji	NA	0.5
3	Okładzina zderzaka przedniego	rysa/odprysk		
4	Drzwi przednie (nieuzbrojone) L	rysa/odprysk		
5	Spojler zderzaka tylnego	zarysowanie		
6	Blotnik tylny L	wgniecenie/odkształcenie		

DOKUMENTACJA FOTOGRAFICZNA



Fot. 1
Przekątna przednia lewa



Fot. 2
Przód

DOKUMENTACJA FOTOGRAFICZNA



Fot. 3
Przekątna przednia prawa



Fot. 4
Próg prawy (widok od przodu)

DOKUMENTACJA FOTOGRAFICZNA



Fot. 5
Bok prawy z przodu



Fot. 6
Bok prawy z tyłu

DOKUMENTACJA FOTOGRAFICZNA



Fot. 7
Przekątna tylna prawa



Fot. 8
Tyt

DOKUMENTACJA FOTOGRAFICZNA



Fot. 9
Przekątna tylna lewa



Fot. 10
Bok lewy z tyłu

DOKUMENTACJA FOTOGRAFICZNA



Fot. 11
Bok lewy z przodu



Fot. 12
Próg lewy (widok od przodu)

DOKUMENTACJA FOTOGRAFICZNA



Fot. 13
Numer identyfikacyjny



Fot. 14
Tabliczka znamionowa

DOKUMENTACJA FOTOGRAFICZNA



Fot. 15
Zestaw wskaźników - przebieg



Fot. 16
Zestaw wskaźników - serwis

DOKUMENTACJA FOTOGRAFICZNA



Fot. 17

Widok przez otwarte drzwi przednie lewe



Fot. 18

Widok przez otwarte drzwi tylne lewe

DOKUMENTACJA FOTOGRAFICZNA



Fot. 19

Widok z tylnej kanapy na deskę rozd.



Fot. 20

Konsola środkowa

DOKUMENTACJA FOTOGRAFICZNA



Fot. 21
Tunel środkowy



Fot. 22
Kierownica (na wprost)

DOKUMENTACJA FOTOGRAFICZNA



Fot. 23
Kierownica z lewej strony



Fot. 24
Komora silnika

DOKUMENTACJA FOTOGRAFICZNA



Fot. 25
Bagażnik



Fot. 26
Koło zapasowe

DOKUMENTACJA FOTOGRAFICZNA



Fot. 27
Spód pojazdu przód



Fot. 28
Spód pojazdu tył

DOKUMENTACJA FOTOGRAFICZNA



Fot. 29
Dowód rej. Str. 1



Fot. 30
Dow. Rej. Str.2 i klucze

DOKUMENTACJA FOTOGRAFICZNA



Fot. 31
Zdjęcie do protokołu



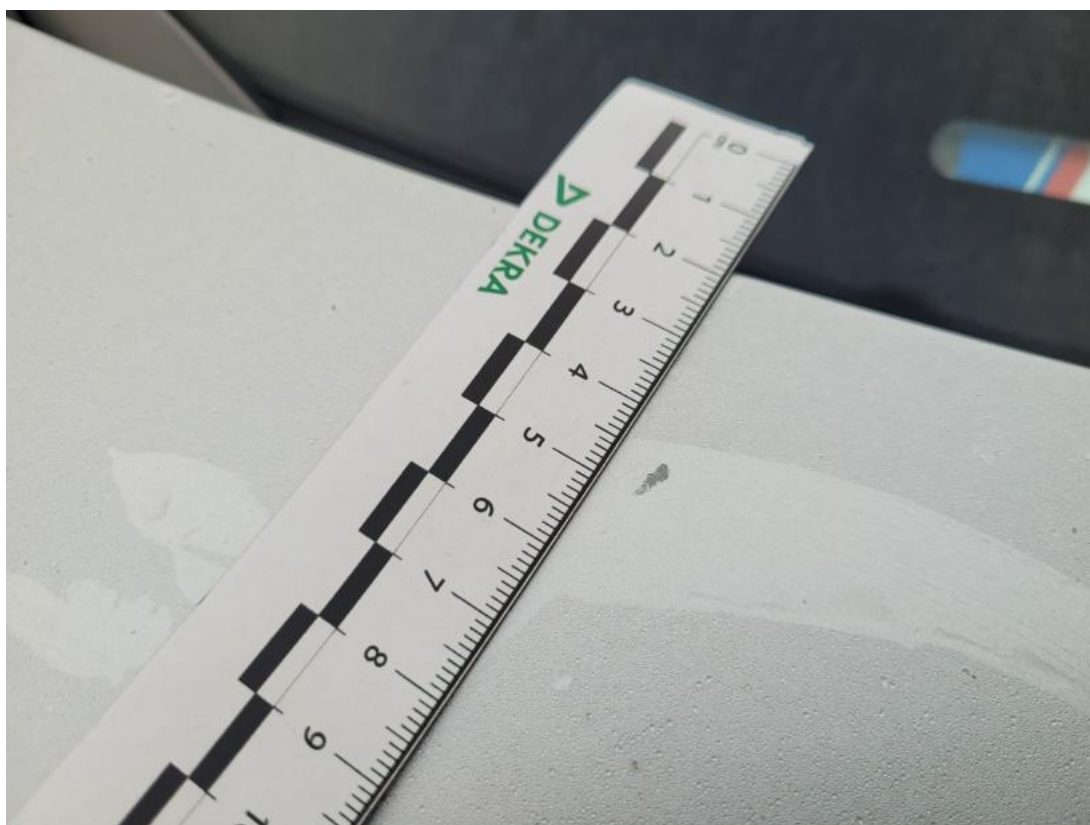
Fot. 32
Pokrywa komory silnika - zdjęcie poglądowe 1

DOKUMENTACJA FOTOGRAFICZNA



Fot. 33

Pokrywa komory silnika - zdjęcie poglądowe 2



Fot. 34

Pokrywa komory silnika - Rysa/odprysk 1

DOKUMENTACJA FOTOGRAFICZNA



Fot. 35
Zderzak - Rysa/odprysk 1



Fot. 36
Zderzak tylny - zdjęcie poglądowe 2

DOKUMENTACJA FOTOGRAFICZNA



Fot. 37
Zderzak tylny - Rysa/odprysk 1



Fot. 38
Błotnik tylny L / Ściana boczna L - Wgniecenie/odkształcenie 1

DOKUMENTACJA FOTOGRAFICZNA



Fot. 39
Drzwi przed L - Rysa/odprysk 1



Fot. 40
Uszczelka pokrywy tylnej - zdjęcie poglądowe 2

DOKUMENTACJA FOTOGRAFICZNA



Fot. 41

Uszczelka pokrywy tylnej - Pęknięcie/rozerwanie 1