

Raport z oględzin pojazdu

Numer raportu	218832/3/26-11401	Data raportu	25-03-2026
Rzeczoznawcy	Marcin Sosnowski. mgr inż. Przemysław Ostap	Data oględzin	20-03-2026
Nr zlecenia	PKOM(DZS)/GDA/22060/26/03/12Miejsce oględzin		AUTOMARKET WOLA, PRYMASA TYSI...

Dane pojazdu

Numer identyfikacyjny (VIN)	VWVZZZCDZNW122168
Marka, model	VOLKSWAGEN Golf VIII 20-24
Typ, wersja	Golf VIII 1.5 TSI EVO Style
Numer rejestracyjny	WD5527S
Silnik (rodz./poj./moc)	benz./1498 ccm/110 kW
Stan licznika	203 217 km
Data 1. rej./rok prod.	28-03-2022/2021
Data nast. bad. techn.	24-03-2027
Nadwozie	hatchback 5/5
Lakier	biały/METALIK
Skrzynia biegów	manualna



Wyposażenie pojazdu

7 głośników, App Connect - widok ekranu smartfona na ekranie radia, Asystent podjazdu i zjazdu, Asystent utrzymania toru jazdy Lane Assist, Automatyczna regulacja zasięgu reflektorów, Czujnik ciśnienia w oponach, Czujnik deszczu, Digital Cockpit Pro - Cyfrowy zestaw wskaźników z komputerem pokładowym, personalizowany, Dywaniki materiałowe z przodu i z tyłu, ESP - system stabilizacji toru jazdy wraz z ASR, ABS, EDS, MSR, asystentem siły hamowania, Fotel kierowcy - regulowany elektrycznie w 14 kierunkach z funkcją masażu i pamięcią, Fotele przednie - sportowe, Gniazdo 12V w bagażniku, Gniazdo 2x USB-C z przodu oraz gniazdo USB-C do ładowania z tyłu, Hamulec postojowy, elektromechaniczny z funkcją Auto-Hold, Hamulec wielokolizyjny - system automatycznej aktywacji hamulca w przypadku kolizji, Immobilizer, Interfejs Bluetooth, Kierownica 3-ramienna wielofunkcyjna i dźwignia biegów skórzane z elementami dekoracyjnymi w kolorze, Klimatyzacja z regulacją automatyczną Climatronic, 3- strefowa, z filtrem Air Care, Kolumna kierownicy regulowana w dwóch płaszczyznach, Koło zapasowe - dojazdowe 18, Lampy tylne LED, Lusterka boczne i klamki w kolorze nadwozia, Lusterka boczne regulowane elektrycznie, podgrzewane, z funkcją pamięci, Lusterko wsteczne przyciemniające się automatycznie, Oświetlenie Ambient Plus - 30 kolorów oświetlenia, Oświetlenie LED w przestrzeni na nogi (z możliwością wyboru koloru), Pakiet Czujnik deszczu, Podsufitka w kolorze Pearl Grey, Poduszki powietrzne (czołowe, boczne, kurtynowe), Podłokietnik przedni ze schowkiem, Podświetlane listwy między reflektorami i podświetlane wgłębienia klamki, Przygotowanie do montażu fotelika Isofix, Radio Ready2Discover z usługą Streamin&Internet, DAB+, AppConnect, System Keyless Go - bezkluczykowe uruchamianie pojazdu, System Park Pilot - czujniki parkowania z przodu i tyłu, System Start/Stop, System awaryjnego hamowania Front Assist oraz rozpoznawania pieszych i rowerzystów, System rekuperacji odzyskujący energię podczas hamowania, System wykrywający pieszych, System wykrywania zmęczenia kierowcy, Szyby elektrycznie sterowane z przodu i z tyłu, Tapicerka z mikrofibry Art Velours, Tempomat proaktywny ACC z funkcją "stop & go", Tuner radiowy cyfrowy DAB+, Tylne oparcie składane, dzielone (60/40) z podłokietnikiem środkowym oraz uchwytem na kubki, Wykończenie wnętrza New Brusher Dark, Wyłącznik poduszki powietrznej, XDS - elektroniczna blokada mechanizmu różnicowego, Zderzaki lakierowane w kolorze nadwozia, eCall - automatyczne wzywanie pomocy, Światła do jazdy dziennej LED z funkcją Coming/Leaving Home, Światła na złą pogodę z funkcją doświetlania zakrętów, Aktywny system ochrony pasażerów PreCrash, przód i tył, Felgi aluminiowe 18 Bergamo z ogumieniem + śruby kół z zabezpieczeniem antykradzieżowym, Funkcja obsługi głosowej, Instalacja telefoniczna Komfort, funkcja indukcyjnego ładowania telefonu, dodatkowe gniazdo USB, Kamera parkowania - rear assist, Lakier perłowy Biały Oryx, Lampy IQ. Light LED Matrix, Pakiet IQ. Drive Travel Assist Medium, Pakiet Zimowy Plus, Poduszki powietrzne, boczne - tył, System Keyless Access - bezkluczykowy dostęp i uruchamianie pojazdu (dla alarnu), System Park Assist - wspomaganie parkowania, System nagłośnienia Harman Kardon (9 głośników, 12-kanalowy wzmacniacz, subwoofer), System nawigacji Discover Pro 10" FM/DAB+/Mapy/Sign assist/ster.gestami./przyg.WeConnPLus, Szyby boczne i szyba tylna dodatkowo przyciemniane, Wybór profilu jazdy (tryby: Sport, Normal, Eco, Individual), Wyświetlacz Head-up Display, Zawieszenie sportowe

Ogumienie

Oś	Koło	Producent, typ	Rozmiar	Profil zmierzony
przednia	prawe	MICHELIN, PILOT ALPIN 5	225/40 18 92W	5,0 mm
	lewe	MICHELIN, PILOT ALPIN 5	225/40 18 92W	5,0 mm
tylna	prawe	MICHELIN, PILOT ALPIN 5	225/40 18 92W	4,5 mm
	lewe	MICHELIN, PILOT ALPIN 5	225/40 18 92W	4,5 mm

Dokumenty i akcesoria

[Dokumenty rej.] - POLISA UBEZP. (Nie.), Kluczyki (TAK - 2), Tablice rejestracyjne (TAK - 2), Dowód rejestracyjny (TAK), Karta pojazdu (NIE)

Grubość powłoki lakierowej

W zakresie do 150 µm

Poz.	Nazwa części	Przedział grubości powłoki lakierowej [µm]
1	Pokrywa komory silnika	do 150
2	Błotnik przedni lewy	do 150
3	Błotnik przedni prawy	do 150
4	Słupek przedni lewy	do 150
5	Słupek przedni prawy	do 150
6	Słupek środkowy lewy	do 150
7	Słupek środkowy prawy	do 150
8	Próg lewy	do 150
9	Próg prawy	do 150
10	Dach	do 150
11	Drzwi przednie lewe	do 150
12	Drzwi przednie prawe	do 150
13	Drzwi tylne lewe	do 150
14	Drzwi tylne prawe	do 150
15	Pokrywa bagażnika	do 150

W zakresie do 200 µm

Poz.	Nazwa części	Przedział grubości powłoki lakierowej [µm]
1	Błotnik tylny lewy/ściana boczna lewa	150 - 200
2	Błotnik tylny prawy/ściana boczna prawa	150 - 200

Stwierdzone uszkodzenia

Poz.	Nazwa pozycji	Opis uszkodzeń	Kwalifik.	Naprawa [rbg]
1	Okladzina zderzaka przedniego	rysa/odprysk	NA	1
2	Pokrywa przednia	rysa/odprysk, ślady korozji	NA	0.5
3	Dach	rysa/odprysk, ślady korozji	NA	0.3
4	Rama drzwi, przód R	rysa/odprysk, ślady korozji	NA	0.5
5	Błotnik przedni L	rysa/odprysk		
6	Tarcza koła aluminiowa przód R	rysa/odprysk		

DOKUMENTACJA FOTOGRAFICZNA



Fot. 1

Przekątna przednia lewa



Fot. 2

Przód

DOKUMENTACJA FOTOGRAFICZNA



Fot. 3

Przekątna przednia prawa



Fot. 4

Próg prawy (widok od przodu)

DOKUMENTACJA FOTOGRAFICZNA



Fot. 5

Bok prawy z przodu



Fot. 6

Bok prawy z tyłu

DOKUMENTACJA FOTOGRAFICZNA



Fot. 7

Przekątna tylna prawa



Fot. 8

Tył

DOKUMENTACJA FOTOGRAFICZNA



Fot. 9

Przekątna tylna lewa



Fot. 10

Bok lewy z tyłu

DOKUMENTACJA FOTOGRAFICZNA



Fot. 11

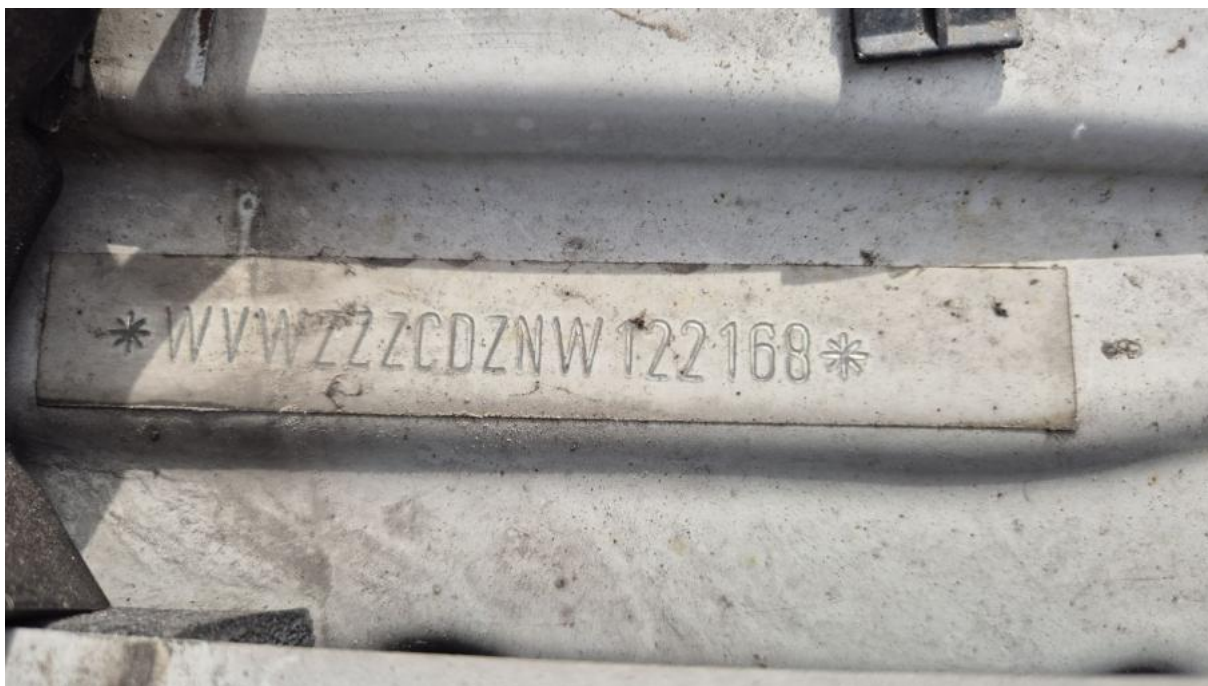
Bok lewy z przodu



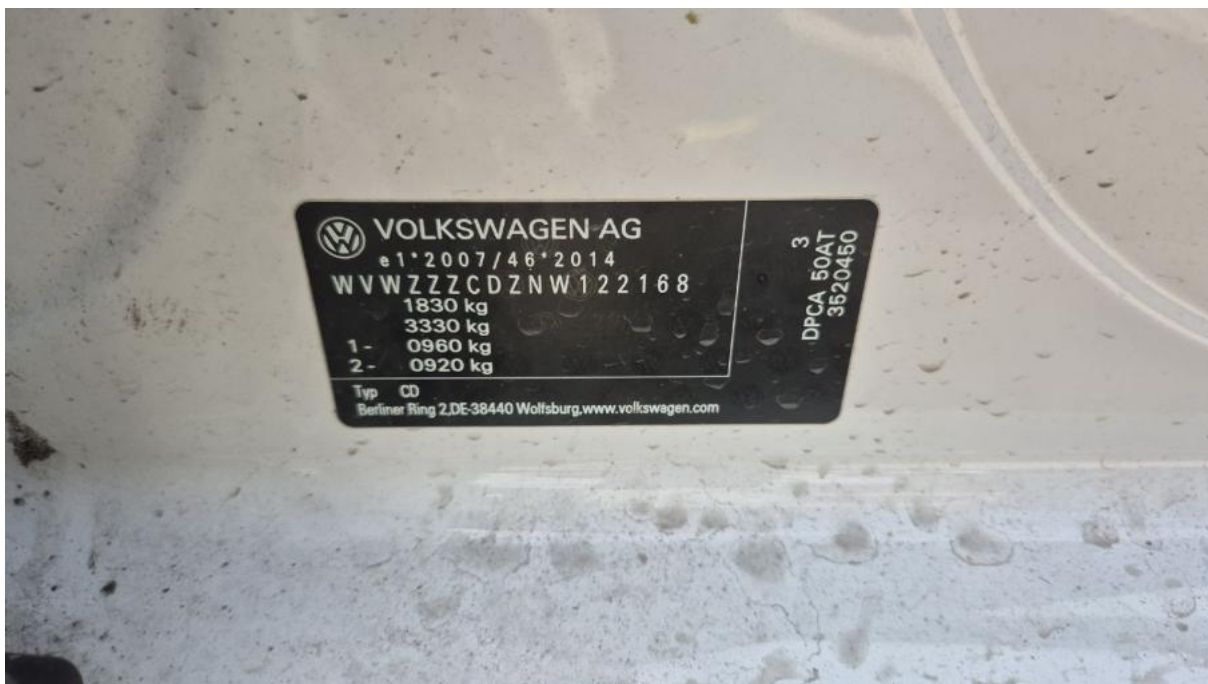
Fot. 12

Próg lewy (widok od przodu)

DOKUMENTACJA FOTOGRAFICZNA



Fot. 13
Numer identyfikacyjny



Fot. 14
Tabliczka znamionowa

DOKUMENTACJA FOTOGRAFICZNA



Fot. 15

Zestaw wskaźników - przebieg



Fot. 16

Widok przez otwarte drzwi przednie lewe

DOKUMENTACJA FOTOGRAFICZNA



Fot. 17

Widok przez otwarte drzwi tylne lewe



Fot. 18

Widok z tylnej kanapy na deskę rozd.

DOKUMENTACJA FOTOGRAFICZNA



Fot. 19
Konsola środkowa



Fot. 20
Tuneł środkowy

DOKUMENTACJA FOTOGRAFICZNA



Fot. 21

Kierownica (na wprost)



Fot. 22

Kierownica z lewej strony

DOKUMENTACJA FOTOGRAFICZNA



Fot. 23
Komora silnika



Fot. 24
Bagażnik

DOKUMENTACJA FOTOGRAFICZNA



Fot. 25
Koło zapasowe



Fot. 26
Spód pojazdu przód

DOKUMENTACJA FOTOGRAFICZNA



Fot. 27
Spód pojazdu tył



Fot. 28
Tarcza hamulcowa przednia lewa

DOKUMENTACJA FOTOGRAFICZNA



Fot. 29

Tarcza hamulcowa przednia prawa



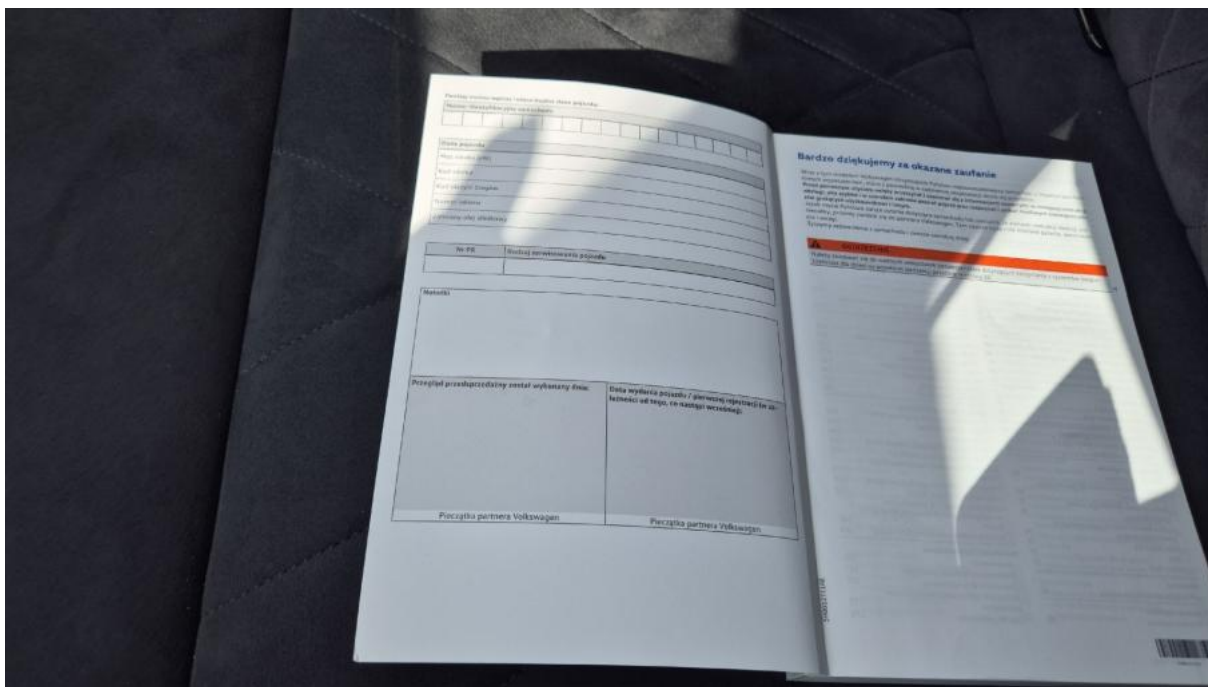
Fot. 30

Tarcza hamulcowa tylna prawa

DOKUMENTACJA FOTOGRAFICZNA



Fot. 33
Dow. Rej. Str.2 i klucze



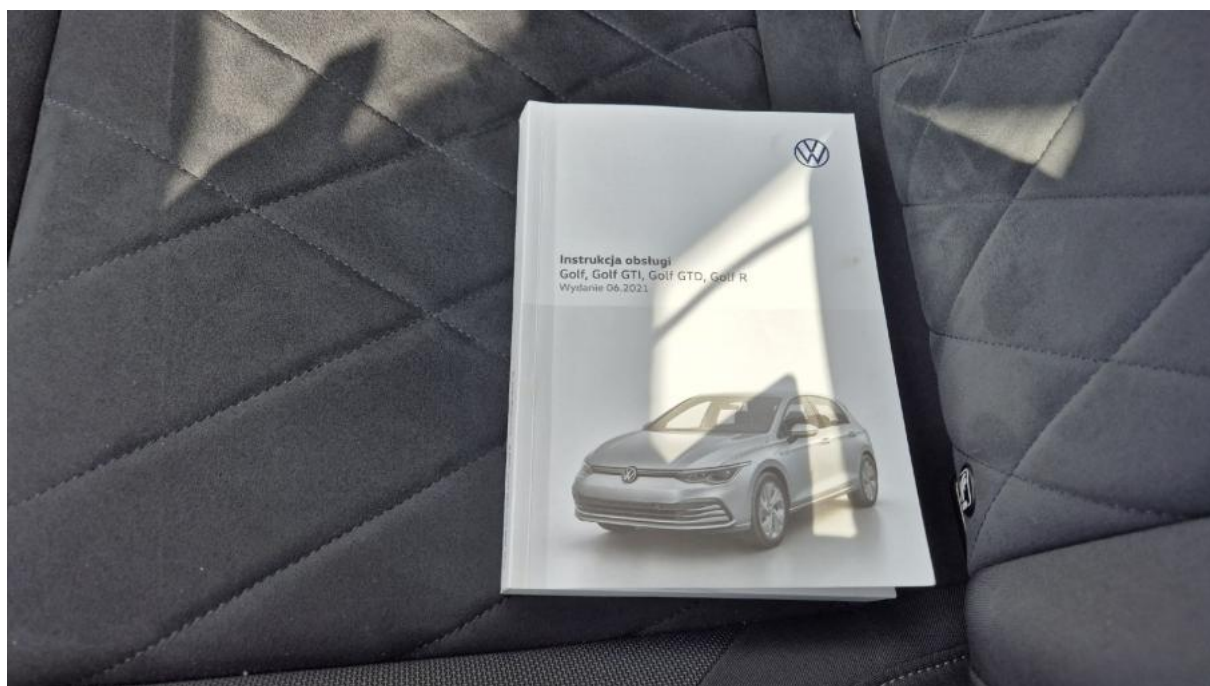
Fot. 34
Książka serwisowa – dane

DOKUMENTACJA FOTOGRAFICZNA



Fot. 35

Książka serwisowa – ostatni przegląd



Fot. 36

Instrukcje

DOKUMENTACJA FOTOGRAFICZNA



Fot. 37

Pokrywa komory silnika - zdjęcie poglądowe 1



Fot. 38

Pokrywa komory silnika - Rysa/odprysk 1

DOKUMENTACJA FOTOGRAFICZNA



Fot. 39

Pokrywa komory silnika - Rysa/odprysk 2



Fot. 40

Pokrywa komory silnika - Inne 1

DOKUMENTACJA FOTOGRAFICZNA



Fot. 41

Zderzak - Rysa/odprysk 1



Fot. 42

Zderzak - Rysa/odprysk 2

DOKUMENTACJA FOTOGRAFICZNA



Fot. 43

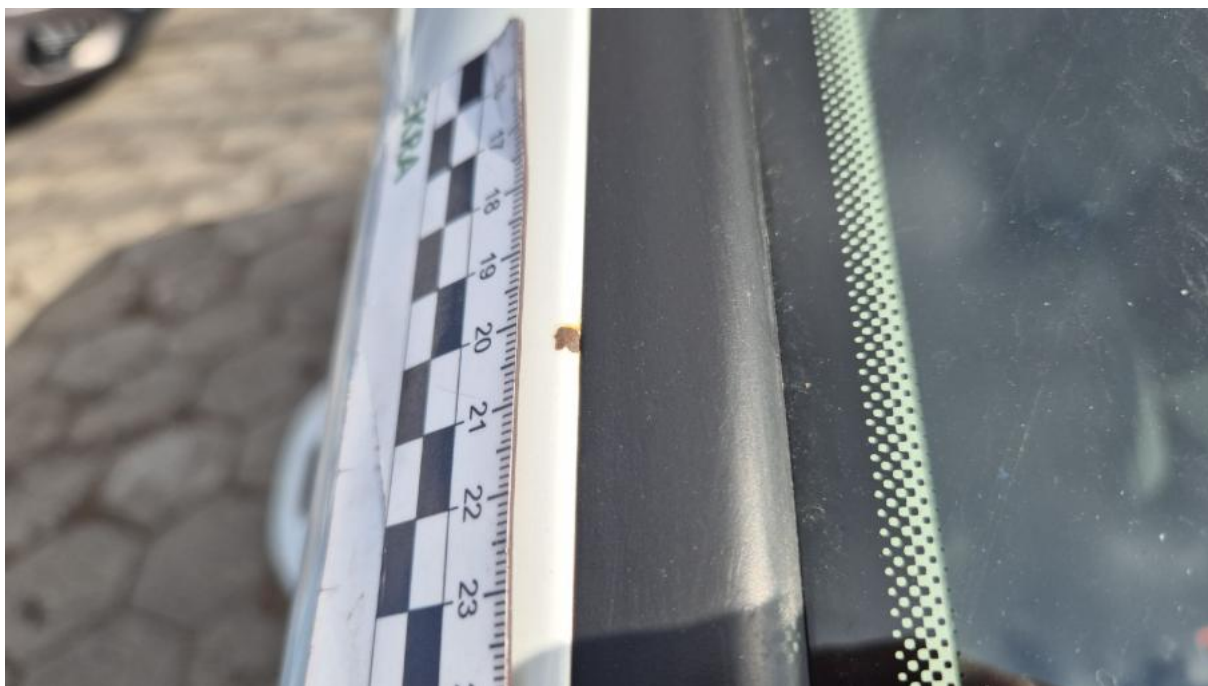
Felga aluminiowa przednia P - Rysa/odprysk 1



Fot. 44

Słupek przedni P - zdjęcie pogładowe 1

DOKUMENTACJA FOTOGRAFICZNA



Fot. 45

Słupek przedni P - Inne 1



Fot. 46

Dach - zdjęcie pogładowe 1

DOKUMENTACJA FOTOGRAFICZNA



Fot. 47

Dach - Inne 1



Fot. 48

Błotnik przedni L - Rysa/odprysk 1