

## Raport z oględzin pojazdu

Numer raportu	218915/4/26-11401	Data raportu	08-04-2026
Rzeczoznawcy	Maciej Wiącek (WSP) mgr inż. Przemysław Ostap	Data oględzin	25-03-2026
Nr zlecenia	PKOM(DZS)/GDA/25490/26/03/23	Miejsce oględzin	AUTOMARKET WOLA, PRYMASA TYSI...

### Dane pojazdu

Numer identyfikacyjny (VIN)	<b>TMBJJ8NX7PY040481</b>
Marka, model	SKODA Octavia IV Kombi 20-24
Typ, wersja	Octavia 2.0 TDI Style DSG
Numer rejestracyjny	SK810WX
Silnik (rodz./poj./moc)	diesel/1968 ccm/110 kW
Stan licznika	243 348 km
Data 1. rej./rok prod.	21-11-2022/2022
Data nast. bad. techn.	21-11-2027
Nadwozie	KOM 5/5
Lakier	szary/METALIK
Skrzynia biegów	automatyczna



### Wyposażenie pojazdu

Auto Light Assist- automatyczne włączanie i wyłączenie świateł drogowych, Blokada zamków tylnych drzwi od wewnątrz, elektryczna, Bluetooth, Care Connect - 1 rok, Czujniki odległości przy parkowaniu - przód i tył z MANOEUVRE ASSIST, DAB+ - cyfrowy odbiór stacji radiowych, DRIVER ALERT - funkcja wykrywania zmęczenia kierowcy, Dekor STYLE, Dezaktywacja poduszki bezpieczeństwa pasażera z przodu, ESP z ABS, EBD, MSR, ASR, EDL, HBA, DSR, RBS, ESBS, TSA, XDS+, Elektryczne podnoszenie szyb, przód, Elektryczne podnoszenie szyb, tył, Felgi aluminiowe 18 PERSEUS 7,5J z ogumieniem, Fotele przednie z funkcją podgrzewania, Fotele przednie z regulacją wysokości i lędźwiową, Front Assist - kontrola odstępów z funkcją awaryjnego hamowania, Funkcja SmartLink, Gniazdo 12V w bagażniku, Głośniki - 8 sztuk, Haczyki na torby, Hamulec antykolkizyjny - multicollision brake, Hamulec postojowy, elektromechaniczny, Hill Hold Control - wspomaganie ruszania pod wzniesienia, KESSY FULL - bezkluczykowy system obsługi samochodu, Kamera cofania, Kierownica 2-ramienna skórzana, wielofunkcyjna z manetkami zmiany biegów, Klimatyzacja dwustrefowa automatyczna Climatronic, Kurtyny powietrzne, LIGHT AND RAIN ASSIST - czujnik zmierzchu i deszczu, Lane Assist - asystent zmiany pasa ruchu, Lusterka boczne elektrycznie składane i podgrzewane, aut. przyciemniające się lust. po str. kierowcy, Lusterka boczne i klamki drzwi w kolorze nadwozia, Lusterko wsteczne ściemniające się automatycznie z czujnikiem wilgotności, Oświetlenie bagażnika, Pakiet CHROM - chromowana listwa wokół krawędzi okien bocznych oraz chromowana listwa zderzaka przód, Parasolka w schowku drzwi kierowcy, Poduszka powietrzna, centralna, Poduszki powietrzne 6 sztuk (czołowe kierowcy i pasażera, boczne - przód, kurtyny powietrzne), Podłokietnik z przodu, Radio BOLERO (10 cali, 2 gniazda USB-C umożliwiające ładowanie i transfer danych), Ramka grilla chromowana, Reflektory główne LED Top Matrix, Relingi dachowe w kolorze srebrnym, Roleta przestrzeni bagażowej, Schowek na okulary, Skrobaczka do szyb w pokrywie wlewu paliwa, SunSet - przyciemniane tylne szyby boczne i szyba pokrywy bagażnika, System kontroli ciśnienia w oponach TPM, Tapicerka materiałowa, Tempomat z ogranicznikiem prędkości, Tylna kanapa składana i dzielona, Uchwyty ISOFIX na zewnętrznych miejscach kanapy, VIRTUAL COCKPIT - cyfrowy zestaw wskaźników, Wycieraczka szyby tylnej AERO, Zamek centralny zdalnie sterowany, Zestaw do naprawy przebitej opony, Zestaw siatek w bagażniku, Światła przeciwmgielne, przyciemniane z funkcją doświetlania zakrętów, Dywaniki podłogowe, przód i tył, Lakier metalik, Pakiet Selection, Szyby dźwiękochłonne z przodu

### Ogumienie

Oś	Koło	Producent, typ	Rozmiar	Profil zmierzony
przednia	prawe	MICHELIN, PILOT ALPIN5	225/45 18 95V	6,4 mm
	lewe	MICHELIN, PILOT ALPIN5	225/45 18 95V	5,2 mm
tylna	prawe	MICHELIN, PILOT ALPIN5	225/45 18 95V	6,2 mm
	lewe	MICHELIN, PILOT ALPIN5	225/45 18 95V	6,2 mm

### Dokumenty i akcesoria

[Dokumenty rej.] - POLISA UBEZP. (Nie.), Kluczyki (TAK - 2), Tablice rejestracyjne (TAK - 2), Dowód rejestracyjny (TAK), Karta pojazdu (NIE)

### Grubość powłoki lakierowej

W zakresie do 150 µm

Poz.	Nazwa części	Przedział grubości powłoki lakierowej [µm]
1	Pokrywa komory silnika	do 150
2	Błotnik przedni lewy	do 150
3	Błotnik przedni prawy	do 150
4	Słupek przedni lewy	do 150
5	Słupek przedni prawy	do 150
6	Słupek środkowy lewy	do 150
7	Słupek środkowy prawy	do 150
8	Próg lewy	do 150
9	Próg prawy	do 150
10	Dach	do 150
11	Drzwi przednie lewe	do 150
12	Drzwi przednie prawe	do 150
13	Drzwi tylne lewe	do 150
14	Drzwi tylne prawe	do 150
15	Błotnik tylny lewy/ściana boczna lewa	do 150
16	Błotnik tylny prawy/ściana boczna prawa	do 150
17	Pokrywa bagażnika	do 150

**Stwierdzone uszkodzenia**

Poz.	Nazwa pozycji	Opis uszkodzeń	Kwalifik.	Naprawa [rbg]
1	Szyba przednia barwiona	pęknięcie	WY	3
2	Kpl.montażowy/naprawczy-kpl.do klejenia		WY	
3	Tapicerka siedziska 2.rząd	rozerwanie	WY	1.1
4	Dach	rysa/odprysk, ślady korozji	NA	0.3
5	Drzwi tylne (nieuzbrojone) R	wgniecenie/odkształcenie	NA	0.8
6	Próg R	rysa/odprysk	NA	0.5
7	Okładzina zderzaka tylnego	rysa/odprysk, ubytki materiału	NA	0.8
8	Błotnik tylny R	rysa/odprysk	NA	0.5
9	Tarcza koła aluminiowa przód R	rysa/odprysk, ubytki materiału	NA	2
10	Okładzina zderzaka przedniego	rysa/odprysk		
11	Pokrywa przednia	rysa/odprysk		
12	Drzwi przednie (nieuzbrojone) L	rysa/odprysk		
13	Błotnik tylny L	rysa/odprysk		
14	Tarcza koła aluminiowa tył L	utlenienie, , rysa/odprysk		

DOKUMENTACJA FOTOGRAFICZNA



**Fot. 1**  
Przekątna przednia lewa



**Fot. 2**  
Przód

DOKUMENTACJA FOTOGRAFICZNA



**Fot. 3**  
Przekątna przednia prawa



**Fot. 4**  
Próg prawy (widok od przodu)

DOKUMENTACJA FOTOGRAFICZNA



**Fot. 5**  
Bok prawy z przodu



**Fot. 6**  
Bok prawy z tyłu

DOKUMENTACJA FOTOGRAFICZNA



**Fot. 7**  
Przekątna tylna prawa



**Fot. 8**  
Tył

DOKUMENTACJA FOTOGRAFICZNA



**Fot. 9**  
Przekątna tylna lewa



**Fot. 10**  
Bok lewy z tyłu

DOKUMENTACJA FOTOGRAFICZNA

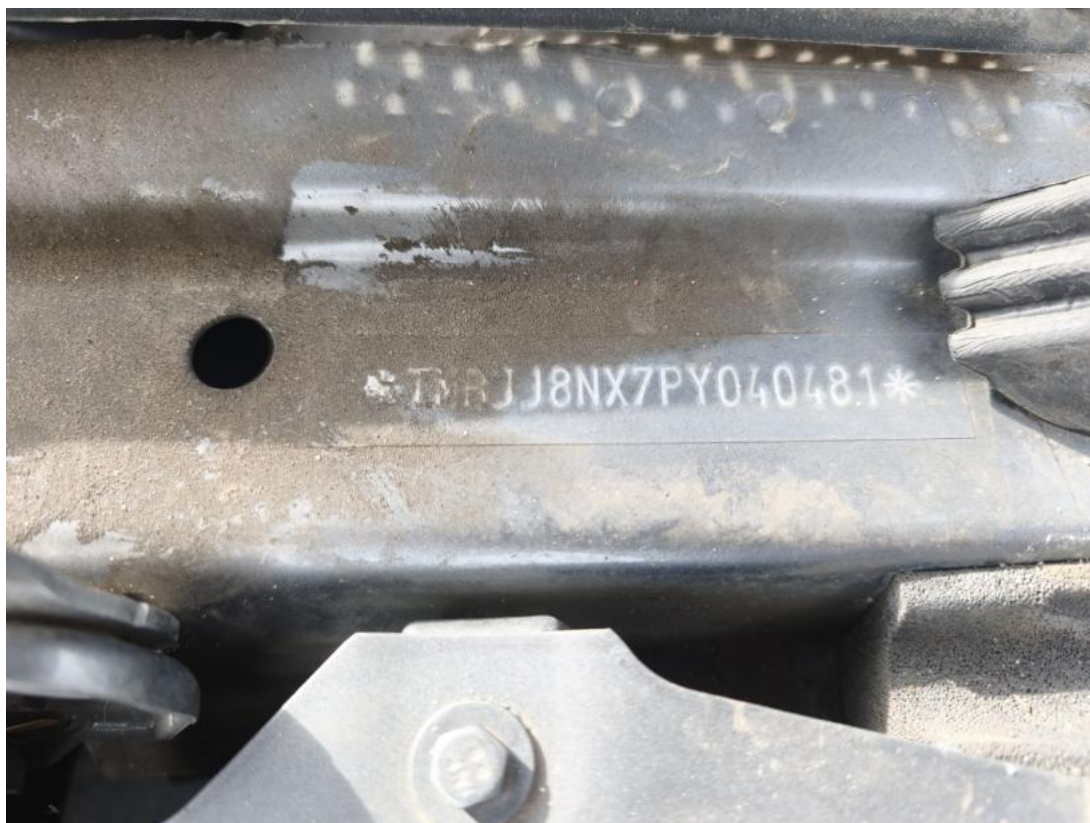


**Fot. 11**  
Bok lewy z przodu

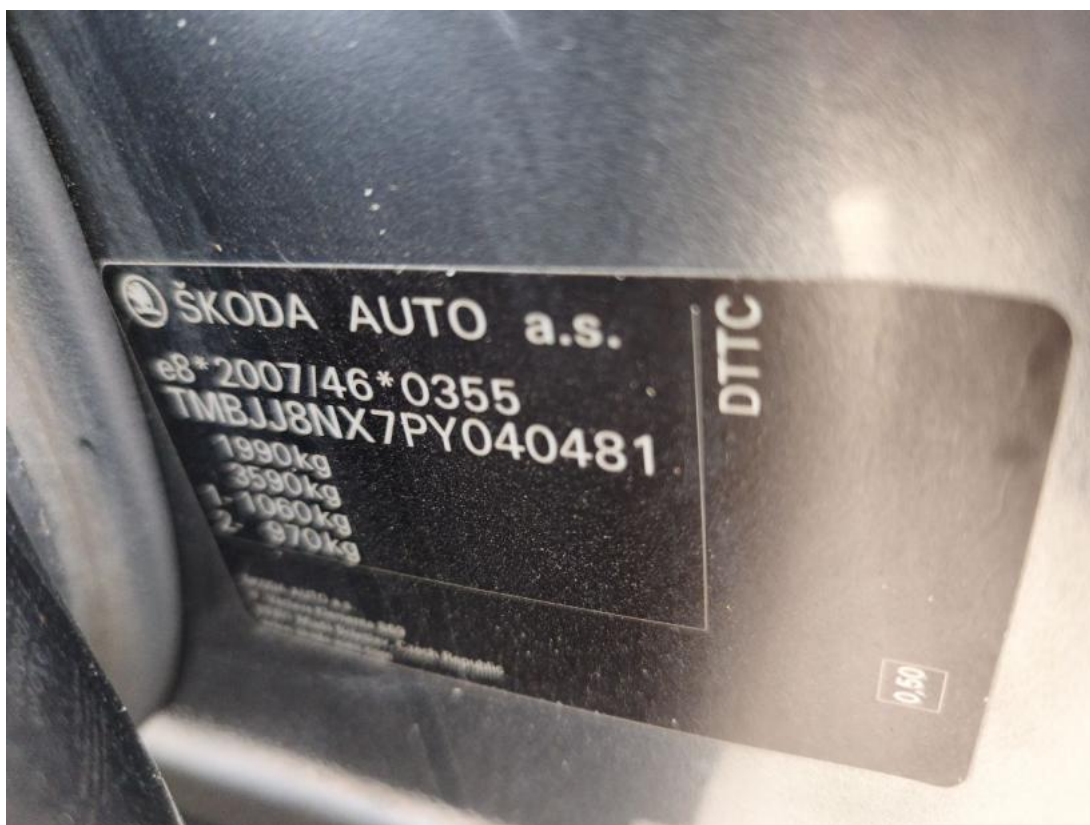


**Fot. 12**  
Próg lewy (widok od przodu)

DOKUMENTACJA FOTOGRAFICZNA



**Fot. 13**  
Numer identyfikacyjny



**Fot. 14**  
Tabliczka znamionowa

DOKUMENTACJA FOTOGRAFICZNA



**Fot. 15**  
Zestaw wskaźników - przebieg



**Fot. 16**  
Zestaw wskaźników - serwis

DOKUMENTACJA FOTOGRAFICZNA



**Fot. 17**

Widok przez otwarte drzwi przednie lewe



**Fot. 18**

Widok przez otwarte drzwi tylne lewe

DOKUMENTACJA FOTOGRAFICZNA



**Fot. 19**

Widok z tylnej kanapy na deskę rozd.



**Fot. 20**

Konsola środkowa

DOKUMENTACJA FOTOGRAFICZNA



**Fot. 21**  
Tunel środkowy



**Fot. 22**  
Kierownica (na wprost)

DOKUMENTACJA FOTOGRAFICZNA



**Fot. 23**  
Kierownica z lewej strony



**Fot. 24**  
Komora silnika

DOKUMENTACJA FOTOGRAFICZNA



**Fot. 25**  
Bagażnik



**Fot. 26**  
Spód pojazdu przód

DOKUMENTACJA FOTOGRAFICZNA



**Fot. 27**  
Spód pojazdu tył



**Fot. 28**  
Tarcza hamulcowa przednia lewa

DOKUMENTACJA FOTOGRAFICZNA



**Fot. 29**  
Tarcza hamulcowa przednia prawa



**Fot. 30**  
Tarcza hamulcowa tylna prawa



DOKUMENTACJA FOTOGRAFICZNA



**Fot. 33**  
Dow. Rej. Str.2 i klucze



**Fot. 34**  
Instrukcje

DOKUMENTACJA FOTOGRAFICZNA



**Fot. 35**  
Zestaw naprawczy koła



**Fot. 36**  
Pokrywa komory silnika - zdjęcie poglądowe 2

DOKUMENTACJA FOTOGRAFICZNA



**Fot. 37**

Pokrywa komory silnika - Rysa/odprysk 1



**Fot. 38**

Pokrywa komory silnika() - Rysa/odprysk 3

DOKUMENTACJA FOTOGRAFICZNA



**Fot. 39**

Szyba czołowa - zdjęcie poglądowe 2



**Fot. 40**

Szyba czołowa - Pęknięcie/rozerwanie 1

DOKUMENTACJA FOTOGRAFICZNA



**Fot. 41**  
Szyba czołowa - Inne 1



**Fot. 42**  
Zderzak - Rysa/odprysk 1

DOKUMENTACJA FOTOGRAFICZNA



**Fot. 43**  
Felga aluminiowa przednia P - Rysa/odprysk 1



**Fot. 44**  
Felga aluminiowa przednia P - Rysa/odprysk 2

DOKUMENTACJA FOTOGRAFICZNA



**Fot. 45**  
Felga aluminiowa przednia P() - Rysa/odprysk 3



**Fot. 46**  
Drzwi tylne P - zdjęcie poglądowe 2

DOKUMENTACJA FOTOGRAFICZNA



**Fot. 47**  
Drzwi tylne P - Wgniecenie/odkształcenie 1



**Fot. 48**  
Próg P - zdjęcie poglądowe 2

DOKUMENTACJA FOTOGRAFICZNA

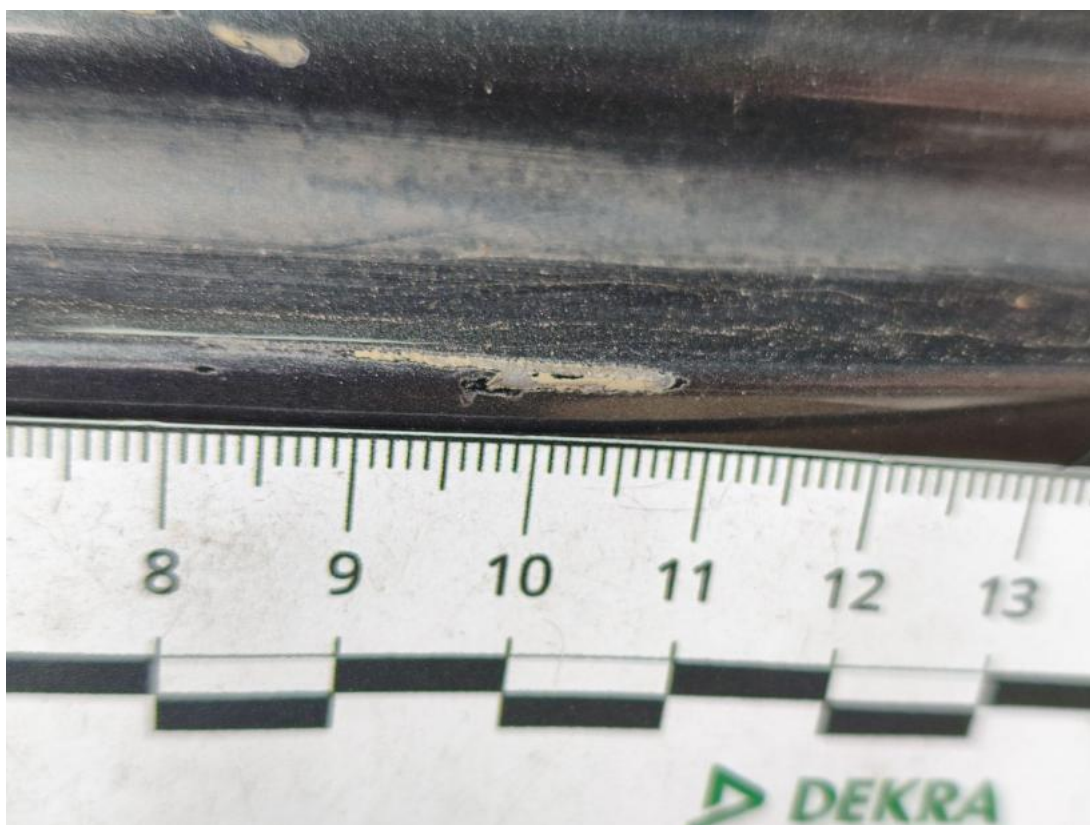


**Fot. 49**  
Próg P - Rysa/odprysk 1



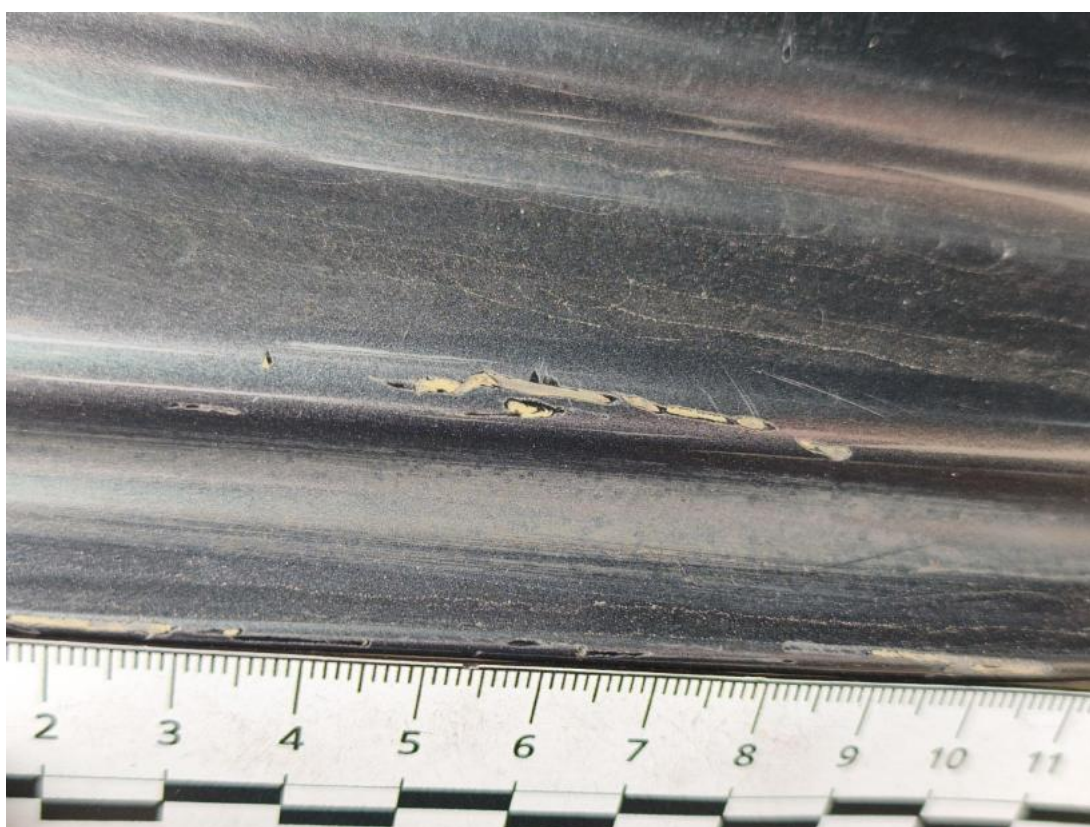
**Fot. 50**  
Błotnik tylny P / Ściana boczna P - zdjęcie poglądowe 2

DOKUMENTACJA FOTOGRAFICZNA



**Fot. 51**

Błotnik tylny P / Ściana boczna P - Rysa/odprysk 1



**Fot. 52**

Błotnik tylny P / Ściana boczna P - Rysa/odprysk 2

DOKUMENTACJA FOTOGRAFICZNA



**Fot. 53**

Błotnik tylny P / Ściana boczna P() - Rysa/odprysk 3



**Fot. 54**

Zderzak tylny - Rysa/odprysk 1

DOKUMENTACJA FOTOGRAFICZNA



**Fot. 55**

Dach - Rysa/odprysk 1



**Fot. 56**

Błotnik tylny L / Ściana boczna L - zdjęcie poglądowe 1

DOKUMENTACJA FOTOGRAFICZNA



**Fot. 57**

Błotnik tylny L / Ściana boczna L - zdjęcie pogładowe 2



**Fot. 58**

Błotnik tylny L / Ściana boczna L - Rysa/odprysk 1

DOKUMENTACJA FOTOGRAFICZNA



**Fot. 59**  
Felga aluminiowa tylna L - Rysa/odprysk 1



**Fot. 60**  
Drzwi przed L - Rysa/odprysk 1

DOKUMENTACJA FOTOGRAFICZNA



**Fot. 61**

Kanapa tyl. - zdjęcie poglądowe 2



**Fot. 62**

Kanapa tyl. - Rysa/odprysk 1

DOKUMENTACJA FOTOGRAFICZNA



**Fot. 63**

Kanapa tyl.() - Rysa/odprysk 3