

Raport z oględzin pojazdu

Numer raportu	218702/3/26-11401	Data raportu	19-03-2026
Rzeczoznawcy	Leszek Bizański (WSP) mgr inż. Przemysław Ostap	Data oględzin	16-03-2026
Nr zlecenia	PKOM(DZS)/GDA/21210/26/03/10Miejsce oględzin		MASTER1 MYSŁOWICE, OBRZEŻNA P...

Dane pojazdu

Numer identyfikacyjny (VIN)	YARERHNS3GJ006708
Marka, model	TOYOTA Proace City Verso 19...
Typ, wersja	Proace City Verso 1.2 D-4T Fa...
Numer rejestracyjny	EL4GP84
Silnik (rodz./poj./moc)	benz./1199 ccm/96 kW
Stan licznika	204 268 km
Data 1. rej./rok prod.	30-01-2023/2022
Data nast. bad. techn.	27-01-2028
Nadwozie	KOM 5/5
Lakier	szary/METALIK
Skrzynia biegów	automatyczna



Wyposażenie pojazdu

Czujnik deszczu, Czujnik zmierzchu, Czujniki odległości przy parkowaniu - przód i tył, Drzwi boczne przesuwne, prawe i lewe, Elektrycznie regulowane szyby przednie i tylne, Elektryczny hamulec postojowy (EPB), Felgi aluminiowe 17 z ogumieniem, Fotel kierowcy komfortowy (podłokietnik, regulacja wysokości, pochylenia i odcinka lędźwiowego), Fotel pasażera składany w 1. rzędzie, Fotele indywidualne w 2. rzędzie, 3 szt., Fotele przednie podgrzewane, Gniazdo 230V, HAC - system wspomagający pokonywanie podjazdu, Kamera cofania, Kierownica i gałka dźwigni zmiany biegów skórzane, Kierownica wielofunkcyjna, Kieszenie w oparciach foteli przednich, Klamki i lusterka boczne w kolorze nadwozia, Klamki wewnętrzne w kolorze chromowanym, Kłapa tylna przeszklona, z otwieraną szybą, Klimatyzacja automatyczna, Konsola centralna pomiędzy fotelami w pierwszym rzędzie, Koło zapasowe pełnowymiarowe, Listwy boczne w kolorze nadwozia, z elementami chromowanymi, Lusterka boczne regulowane elektrycznie i ogrzewane, Lusterka boczne składane elektrycznie, Lusterka zewnętrzne lakierowane w kolorze fortepianowej czerni, Lusterko wsteczne elektrochromatyczne (przyciemniające się), Lusterko z dodatkowym lusterkiem do obserwowania pasażerów, Oświetlenia przestrzeni pasażerskiej, PSC - układ wczesnego reagowania w razie ryzyka zderzenia, Poduszki powietrzne czołowe i boczne dla kierowcy i pasażera oraz kurtyny powietrzne, Reilingi dachowe w kolorze fortepianowej czerni, Roleta przestrzeni bagażowej, Rolety przeciwsłoneczne, Schowek ponad głowami w przestrzeni pasażerskiej, Siatka oddzielająca przestrzeń bagażową, Stoliki samolotowe w oparciach przednich foteli, System eCall, System monitorowania ciśnienia w oponach, System multimedialny Toyota PRO-Touch (ekran dotyk.8 cali, Android Auto, Apple CarPlay), 6 głośników, System rozpoznawania znaków drogowych, rozszerzony (RSA), System utrzymania pasa ruchu z funkcją powrotu na zadany tor jazdy (LDA+SC), Szyba tylna ogrzewana, Szyby tylne przyciemniane, Tapicerka materiałowa Toyota Manhattan, Tempomat z ogranicznikiem prędkości, Uchwyty ISOFIX na wszystkich siedzeniach drugiego rzędu, Uchwyty w bagażniku szt. 4, VSC - system stabilizacji toru jazdy, Wycieraczka szyby tylnej, Wykładzina bagażnika, Wyświetlacz kolorowy między zegarami, z chromowaną ramką, Zamek centralny sterowany pilotem, Zderzaki w kolorze nadwozia, Zestaw głośnomówiący z Bluetooth, Światła przeciwmgielne, Lakier metalik

Ogumienie

Oś	Koło	Producent, typ	Rozmiar	Profil zmierzony
przednia	prawe	FIRESTONE, WINTERHAWK 4	205/55 17 95V	7,0 mm
	lewe	FIRESTONE, WINTERHAWK 4	205/55 17 95V	6,0 mm
tylna	prawe	FIRESTONE, WINTERHAWK 4	205/55 17 95V	5,5 mm
	lewe	FIRESTONE, WINTERHAWK 4	205/55 17 95V	6,0 mm

Dokumenty i akcesoria

[Dokumenty rej.] - POLISA UBEZP. (Nie.), Kluczyki (TAK - 2), Tablice rejestracyjne (TAK - 2), Dowód rejestracyjny (TAK), Karta pojazdu (NIE)

Grubość powłoki lakierowej

W zakresie do 150 µm

Poz.	Nazwa części	Przedział grubości powłoki lakierowej [µm]
1	Pokrywa komory silnika	do 150
2	Błotnik przedni lewy	do 150
3	Błotnik przedni prawy	do 150
4	Słupek przedni lewy	do 150
5	Słupek przedni prawy	do 150
6	Słupek środkowy lewy	do 150
7	Słupek środkowy prawy	do 150
8	Próg lewy	do 150
9	Próg prawy	do 150
10	Dach	do 150
11	Drzwi przednie lewe	do 150
12	Drzwi przednie prawe	do 150
13	Drzwi tylne lewe	do 150
14	Drzwi tylne prawe	do 150
15	Błotnik tylny lewy/ściana boczna lewa	do 150
16	Błotnik tylny prawy/ściana boczna prawa	do 150
17	Pokrywa bagażnika	do 150

Stwierdzone uszkodzenia

Poz.	Nazwa pozycji	Opis uszkodzeń	Kwalifik.	Naprawa [rbg]
------	---------------	----------------	-----------	---------------

1	Obudowa silnika, góra	ubytki materiału	WY	0.1
2	Nakładka dolna drzwi przednich L	rysa/odprysk	NA	0.3
3	Pokrywa tylna	wgniecenie/odkształcenie, ślady korozji	NA	1.2
4	Tarcza koła aluminiowa przód L	rysa/odprysk, ubytki materiału	NA	2
5	Pokrycie boczne L	rysa/odprysk		
6	Klamka zewnętrzna drzwi przednich R	rysa/odprysk		
7	Nakładka dolna drzwi tylnych L	rysa/odprysk		
8	Zderzak, środek	rysa/odprysk		
9	Uchwyt/Listwa uchwyty pokrywy	rysa/odprysk		
10	Tarcza koła aluminiowa przód R	rysa/odprysk		
11	Nakładka błotnika tylnego L	zarysowanie		
12	Nakładka błotnika tylnego R	zarysowanie		
13	Tapicerka drzwi tylnych L	zarysowanie		
14	Tapicerka drzwi tylnych R	zarysowanie		
15	Komplet nakładek pokrywy tylnej	zarysowanie		

DOKUMENTACJA FOTOGRAFICZNA



Fot. 1
Przekątna przednia lewa



Fot. 2
Przód

DOKUMENTACJA FOTOGRAFICZNA



Fot. 3
Przekątna przednia prawa



Fot. 4
Próg prawy (widok od przodu)

DOKUMENTACJA FOTOGRAFICZNA



Fot. 5
Bok prawy z przodu



Fot. 6
Bok prawy z tyłu

DOKUMENTACJA FOTOGRAFICZNA



Fot. 7
Przekątna tylna prawa



Fot. 8
Tyt

DOKUMENTACJA FOTOGRAFICZNA



Fot. 9
Przekątna tylna lewa



Fot. 10
Bok lewy z tyłu

DOKUMENTACJA FOTOGRAFICZNA

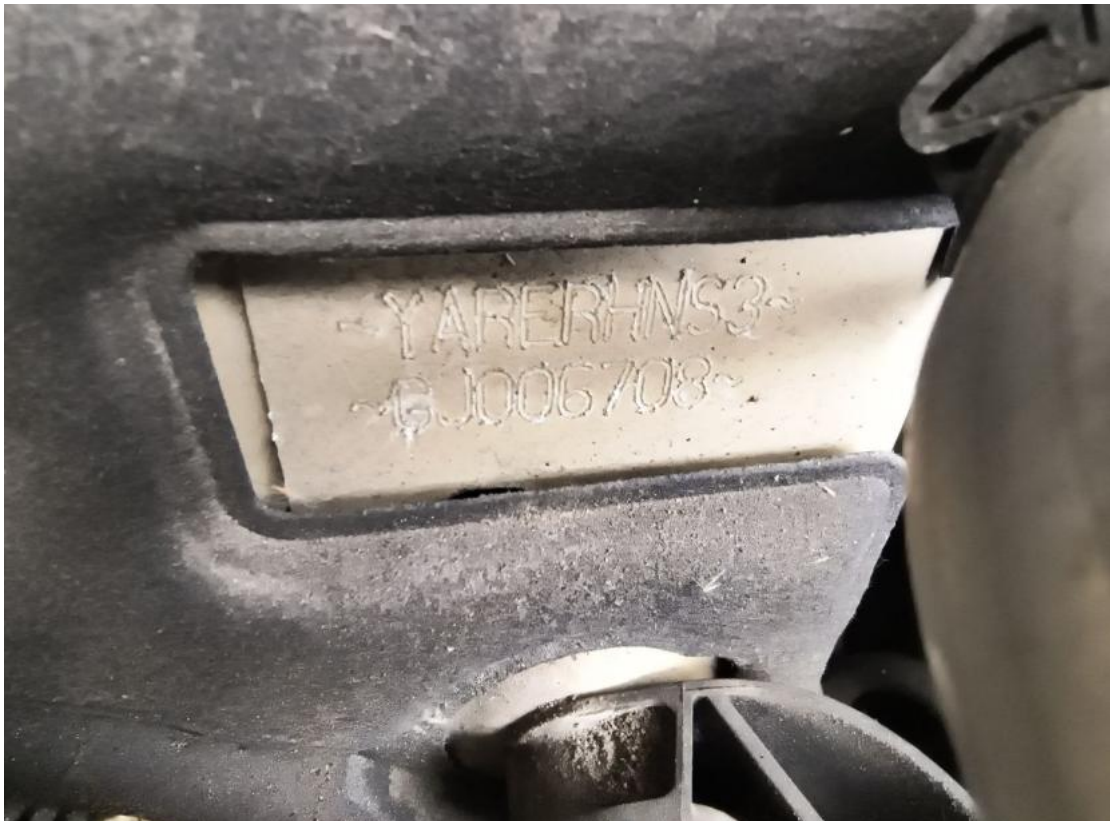


Fot. 11
Bok lewy z przodu



Fot. 12
Próg lewy (widok od przodu)

DOKUMENTACJA FOTOGRAFICZNA



Fot. 13
Numer identyfikacyjny



Fot. 14
Tabliczka znamionowa

DOKUMENTACJA FOTOGRAFICZNA



Fot. 15

Zestaw wskaźników - przebieg



Fot. 16

Zestaw wskaźników - serwis

DOKUMENTACJA FOTOGRAFICZNA



Fot. 17

Widok przez otwarte drzwi przednie lewe



Fot. 18

Widok przez otwarte drzwi tylne lewe

DOKUMENTACJA FOTOGRAFICZNA



Fot. 19

Widok z tylnej kanapy na deskę rozd.



Fot. 20

Konsola środkowa

DOKUMENTACJA FOTOGRAFICZNA



Fot. 21
Tunel środkowy



Fot. 22
Kierownica (na wprost)

DOKUMENTACJA FOTOGRAFICZNA



Fot. 23
Kierownica z lewej strony



Fot. 24
Komora silnika

DOKUMENTACJA FOTOGRAFICZNA



Fot. 25
Bagażnik



Fot. 26
Koło zapasowe

DOKUMENTACJA FOTOGRAFICZNA



Fot. 27
Spód pojazdu przód



Fot. 28
Spód pojazdu tył

DOKUMENTACJA FOTOGRAFICZNA



Fot. 29
Tarcza hamulcowa przednia lewa



Fot. 30
Tarcza hamulcowa przednia prawa

DOKUMENTACJA FOTOGRAFICZNA



Fot. 31
Tarcza hamulcowa tylna prawa



Fot. 32
Tarcza hamulcowa tylna lewa

DOKUMENTACJA FOTOGRAFICZNA



Fot. 33
Dowód rej. Str. 1



Fot. 34
Dow. Rej. Str.2 i klucze

DOKUMENTACJA FOTOGRAFICZNA



Fot. 37
Instrukcje



Fot. 38
Zdjęcie do protokołu

DOKUMENTACJA FOTOGRAFICZNA



Fot. 39

Zdjęcie do protokołu



Fot. 40

Wykładzina pokrywy komory silnika - zdjęcie poglądowe 1

DOKUMENTACJA FOTOGRAFICZNA



Fot. 41

Wykładzina pokrywy komory silnika - Pęknięcie/rozerwanie 1



Fot. 42

Zderzak - zdjęcie poglądowe 1

DOKUMENTACJA FOTOGRAFICZNA



Fot. 43
Zderzak - Rysa/odprysk 1



Fot. 44
Felga aluminiowa przednia P - zdjęcie poglądowe 1

DOKUMENTACJA FOTOGRAFICZNA



Fot. 45
Felga aluminiowa przednia P - Rysa/odprysk 1



Fot. 46
Klamka drzwi prz P - zdjęcie poglądowe 1

DOKUMENTACJA FOTOGRAFICZNA



Fot. 47

Klamka drzwi prz P - Rysa/odprysk 1



Fot. 48

Listwa śr zderzaka tylnego - zdjęcie pogładowe 1

DOKUMENTACJA FOTOGRAFICZNA



Fot. 49

Listwa śr zderzaka tylnego - Rysa/odprysk 1



Fot. 50

Pokrywy bagażnika - zdjęcie poglądowe 1

DOKUMENTACJA FOTOGRAFICZNA



Fot. 51

Pokrywy bagażnika - zdjęcie poglądowe 2



Fot. 52

Pokrywy bagażnika - Rysa/odprysk 1

DOKUMENTACJA FOTOGRAFICZNA



Fot. 53
Pokrywy bagażnika - Wgniecenie/odkształcenie 1



Fot. 54
Pokrywy bagażnika - Inne 1

DOKUMENTACJA FOTOGRAFICZNA



Fot. 55

Zderzak tylny - zdjęcie poglądowe 1



Fot. 56

Zderzak tylny - Rysa/odprysk 1

DOKUMENTACJA FOTOGRAFICZNA



Fot. 57
Zderzak tylny - Rysa/odprysk 2



Fot. 58
Zderzak tylny() - Rysa/odprysk 3

DOKUMENTACJA FOTOGRAFICZNA



Fot. 59

Listwa drzwi przednich L - zdjęcie poglądowe 1



Fot. 60

Listwa drzwi przednich L - Rysa/odprysk 1

DOKUMENTACJA FOTOGRAFICZNA



Fot. 61

Listwa drzwi tylnych L - zdjęcie poglądowe 1



Fot. 62

Listwa drzwi tylnych L - Rysa/odprysk 1

DOKUMENTACJA FOTOGRAFICZNA



Fot. 63

Felga Aluminiowa przednia L - zdjęcie poglądowe 1



Fot. 64

Felga Aluminiowa przednia L - Rysa/odprysk 1

DOKUMENTACJA FOTOGRAFICZNA



Fot. 65

Fotel prz. lew. - zdjęcie poglądowe 1



Fot. 66

Fotel prz. lew. - Inne 1

DOKUMENTACJA FOTOGRAFICZNA



Fot. 67

Fotel prz. praw. - zdjęcie pogładowe 1



Fot. 68

Fotel prz. praw. - Inne 1

DOKUMENTACJA FOTOGRAFICZNA



Fot. 69

Kanapa tyl. - zdjęcie poglądowe 1



Fot. 70

Kanapa tyl. - Inne 1

DOKUMENTACJA FOTOGRAFICZNA



Fot. 71
Kanapa tyl. - Inne 2



Fot. 72
Tapicerka drzwi tylnych L - zdjęcie poglądowe 1

DOKUMENTACJA FOTOGRAFICZNA



Fot. 73
Tapicerka drzwi tylnych L - Rysa/odprysk 1



Fot. 74
Tapicerka drzwi tylnych P - Rysa/odprysk 1

DOKUMENTACJA FOTOGRAFICZNA



Fot. 75

Tapicerka drzwi tylnych P - Rysa/odprysk 2



Fot. 76

Wykładzina pokrywy tylnej - zdjęcie poglądowe 1

DOKUMENTACJA FOTOGRAFICZNA



Fot. 77

Wykładzina pokrywy tylnej - Rysa/odprysk 1



Fot. 78

Wykładzina pokrywy tylnej - Rysa/odprysk 2

DOKUMENTACJA FOTOGRAFICZNA



Fot. 79

Wykładzina przestrzeni bagażowej - zdjęcie poglądowe 1



Fot. 80

Wykładzina przestrzeni bagażowej - Rysa/odprysk 1

DOKUMENTACJA FOTOGRAFICZNA



Fot. 81

Wykładzina przestrzeni bagażowej - Rysa/odprysk 2