

Nr zlecenia: 22/09/03/2026/CarArena STANDARD

z dnia: 2026/03/09

**Zleceniodawca:**

CARARENA - Aukcje Samochodowe  
ul. Budowlanych 7  
62-081 Baranowo

**Rzeczoznawca:**

Adam Regulski/zatw. Pion Weryfikacyjny eRzeczoznawcy



# WYCENA WARTO CI

Zadanie: Ocena stanu technicznego i określenie wartości rynkowej pojazdu

**DANE IDENTYFIKACYJNE POJAZDU**

Dane: [D] III-2026

Rodzaj pojazdu: **Samochód ciarowy do 3.5t**

VIN: **VF13FL01E55612931**

Marka: **RENAULT**

Nr rejestracyjny: **NE8580C**

Model pojazdu: **Trafic 1.6 dCi MR`14 E6 3.1t**

Nr Info-Ekspert: **031-08847**

Wersja: **L2H1P2 Business**

Rok produkcji: **2016**

**Wartość pojazdu brutto (zakup)** .....

**18 900 PLN**

Wskazanie drogomierza	223747 km
Data pierwszej rejestracji	2016/06/21
Data wykonania badania technicznego	2026/07/07
Rodzaj nadwozia	furgon 4 drzwiowy 6 osobowy
Dop. masa całkowita / Ładowność	2920 kg* / 975 kg
Liczba osi / Rodzaj napędu / Skrzynia biegów	2 / przedni (4x2) / manualna
Rozstaw osi	3498 mm
Jednostka napędowa	z zapłonem samoczynnym
Pojemność / Moc silnika	1598 ccm / 85kW (116KM)*
Doładowanie	Turbosp. z chłodn. powietrza
Liczba cylindrów / Układ cylindrów	4 / rzędowy
Norma spalin	E6
Kolor powłoki lakierowej, (rodzaj lakieru)	Biały 2-warstwowy typu uni

**WYPOSAŻENIE STANDARDOWE**

L.p.	Nazwa elementu wyposażenia	L.p.	Nazwa elementu wyposażenia
1	Drzwi boczne lewe przesuwne przeszklone	8	Szyby przednie regulowane elektrycznie
2	Drzwi boczne prawe przesuwne przeszklone	9	Tapicerka "Kario"
3	Drzwi tylne dwuskrzydłowe otwierane o 180	10	Wskaźnik temperatury zewnętrznej

stopni		
4	Koło zapasowe pełnowymiarowe	11 Wspomaganie układu kierowniczego
5	Komputer pokładowy	12 Wykładzina gumowa w przestrzeni pasa ęrskiej
6	Poduszka powietrzna kierowcy	13 Zamek centralny zdalnie sterowany
7	System kontroli trakcji ESC	

**L.p. Nazwa pakietu / elementu pakietu wyposażenia standardowego**

1	ABS + EBV - korektor siły hamowania, elektryczny ABS - system zapobiegający blokowaniu kół System dystrybucji siły hamowania elektroniczny EBV
2	Fotel kierowcy z regulacją wysokości i odcinka lędźwiowego Fotel kierowcy z regulacją wysokości Fotel kierowcy z regulacją odcinka lędźwiowego
3	Lusterka zewnętrzne podgrzewane i regulowane elektrycznie Lusterka zewnętrzne regulowane elektrycznie Lusterka zewnętrzne podgrzewane elektrycznie

**WYPOSAŻENIE DODATKOWE****L.p. Nazwa elementu wyposażenia**

1	Klimatyzacja
2	Radioodbiornik + Bluetooth + USB + sterowanie radiem w kierownicy Radioodtworacz Sterowanie radiem w kierownicy Złotczy "USB" System Bluetooth

**OPIS ZAMONTOWANEGO W POJEZDZIE OGUMIENIA**

Koło	Marka, typ	Bieżnik [mm]
Przednie lewe:	*FIRESTONE 205/65 R16C 107/105T VANHAWK 2 WINTER	7,3
Przednie prawe:	*FIRESTONE 205/65 R16C 107/105T VANHAWK 2 WINTER	7,2
Tylne lewe:	*FIRESTONE 205/65 R16C 107/105T VANHAWK 2 WINTER	8,0
Tylne prawe:	*FIRESTONE 205/65 R16C 107/105T VANHAWK 2 WINTER	8,1

**WYLICZENIE WARTOŚCI RYNKOWEJ**

<b>WARTOŚĆ BAZOWA (ZAKUP) BRUTTO (118 mies.)</b>	.....	<b>29 459 PLN</b>
KOREKTA ZA PIERWSZĄ REJESTRACJĘ	177 PLN <i>po korekcie:</i>	29 636 PLN
KOREKTA ZA WYPOSAŻENIE	1 489 PLN <i>po korekcie:</i>	31 125 PLN
KOREKTA ZA PRZEBIEG	884 PLN <i>po korekcie:</i>	32 009 PLN
KOREKTY RÓŻNE:		
Stan utrzymania i dbałość o pojazd	-8 834 PLN	
Weryfikacja serwisowa	-2 000 PLN	
Ryzyko wykręca dodatkowych uszkodzeń	-2 592 PLN	
KOREKTY RÓŻNE RAZEM	- 13 426 PLN <i>po korektach:</i>	18 583 PLN
KOREKTA ZA OGUMIENIE	360 PLN <i>po korekcie:</i>	18 943 PLN
<b>WARTOŚĆ RYNKOWA (ZAKUP) BRUTTO PO ZAOKRĄGLENIU</b>	.....	<b>18 900 PLN</b>

**UWAGI RZECZOZNAWCY DOTYCZĄCE WYCENY**

Dokonano sprawdzenia historii pojazdu w bazie CEPiK.

Ustalenie wszystkich uszkodzeń, wad i braków w ukończeniu pojazdu nie jest możliwe w warunkach parkingowych, konieczna weryfikacja w warunkach warsztatowych. Warunki w jakich przeprowadzono oględziny pojazdu uniemożliwiają dokładne określenie jego sprawności oraz kompletności.

Nie udostępniono specyfikacji wyposażenia fabrycznego wycenianego pojazdu.

Mając na uwadze powyższe wyposażenie zostało ustalone na podstawie oględzin z natury. Aby ustalić specyfikację fabryczną wyposażenia należy zwrócić się do dealera. Nie można wykluczyć, że mogą występować różnice w wyposażeniu.

Oglądziny wykonywał: Rafał Sypułek

Wycenę wykonał: Adam Regulski

**Wartość brutto (zakup\*) w okresie zidentyfikowanego pojazdu, określona na miesiąc marzec 2026 roku wynosi:**

\* Wartość określona jak przy zakupie pojazdu w celu ponownego jego sprzedaży przez podmiot handlujący pojazdami u innych.

**18900 PLN**

(słownie: osiemnaście tysięcy dziewięćset złotych)

w tym VAT (23,0%) 3534,15 PLN

**Wartość określono na podstawie:**

- notowa wartości rynkowych z bazy pojazdów "Komputerowego Systemu INFO-EKSPERT" na III-2026 zaakceptowanych przez wykonawcę opinii,

- korekty mających wpływ na wartość pojazdu.

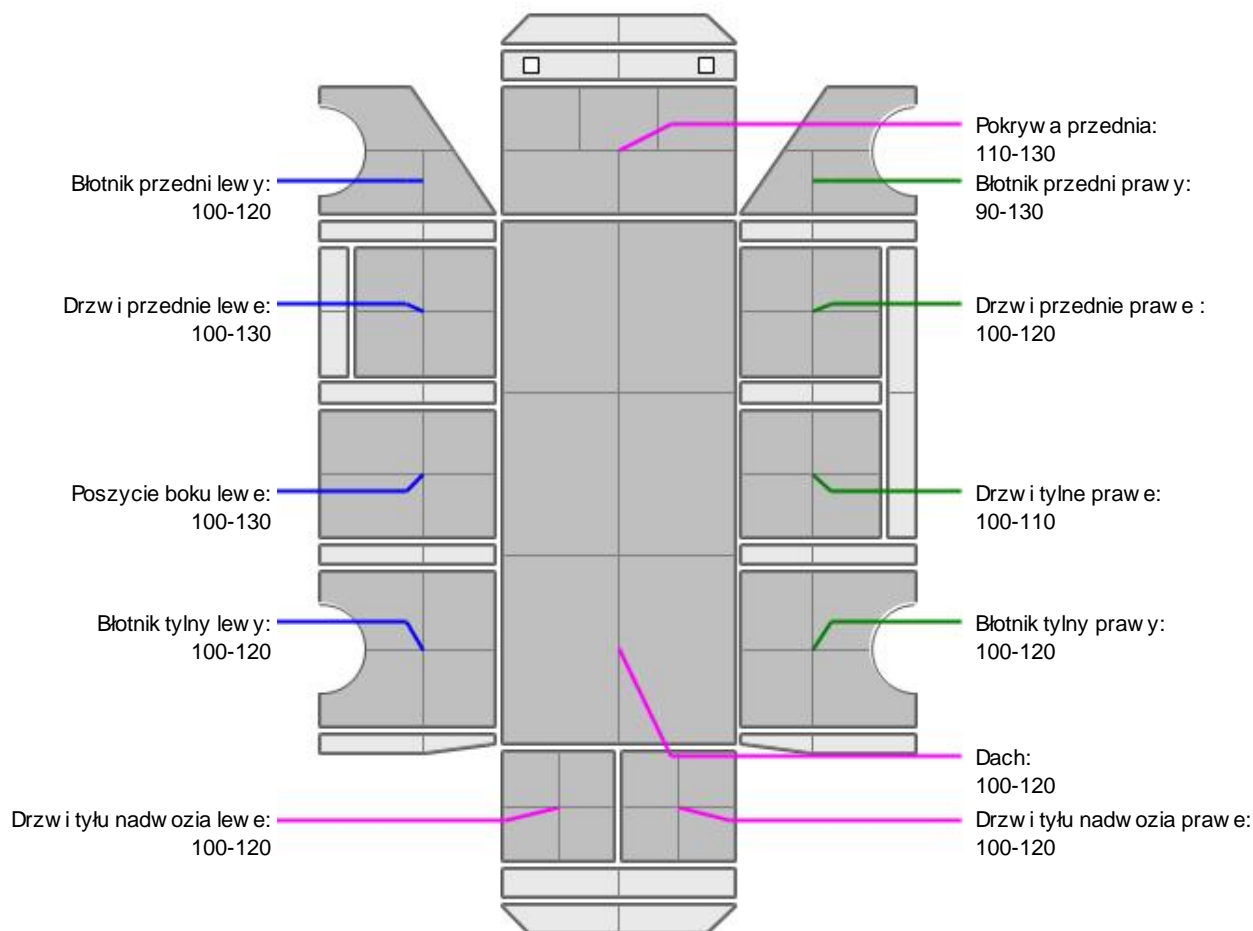
## OPIS STANU TECHNICZNEGO ZESPOŁÓW POJAZDU



### NADWOZIE - Szkielet i poszycia zewnętrzne

L.p.	Nazwa elementu	L / P	Rodzaj uszkodzenia	Opis	Fot. nr
1	Błotnik przedni	L	Odpryski powłoki lakierowej, wgniecenia		
2	Błotnik przedni	P	Odpryski powłoki lakierowej, zabrudzenia stałe		
3	Pokrywa przednia		Wgnieciona z zarysowaniami i odpryskami powłoki lakierowej, ogniska korozji		
4	Drzwi boczne przednie	L	Wgniecione z zarysowaniami i odpryskami powłoki lakierowej	wgniecenia, zarysowana listwa	
5	Drzwi boczne przednie	P	Odpryski powłoki lakierowej z miejsc korozji blachy	wgniecenia, rozerwana uszczelka	
6	Drzwi boczne tylne	L	Odpryski powłoki lakierowej z miejsc korozji blachy, wgniecenia	Rozerwana uszczelka, zarysowana listwa	
7	Drzwi boczne tylne	P	zarysowana listwa		
8	Słupki rodki	L	Zarysowania powłoki lakierowej	zarysowana listwa	
9	Słupki rodki	P	Zarysowania powłoki lakierowej do powierzchni metalu	Zarysowana listwa	
10	Próg	P	Starcia powłoki lakierowej odsłaniające powierzchnię metalu, ogniska korozji		
11	Błotnik tylny	L	Odpryski powłoki lakierowej		
12	Błotnik tylny	P	Odpryski powłoki lakierowej		
13	ściana boczna nadwozia	L	Wgnieciona z zarysowaniami i odpryskami powłoki lakierowej, ogniska korozji	zarysowana listwa	
14	ściana boczna nadwozia	P	Zarysowania powłoki lakierowej		
15	Drzwi tyłu nadwozia		Wgniecione z zarysowaniami i odpryskami powłoki lakierowej		

Pojazd pokryty okleinami reklamowymi - możliwość wykrycia dodatkowych uszkodzeń po rozklejeniu. Na pozostałych elementach obłachowania bryły nadwozia stwierdzono również typowe dla jego okresu eksploatacji uszkodzenia powłoki lakierowej (zarysowania, odpryski, itp.). Szczegółowy stan pojazdu zobrazowany w dokumentacji zdjęciowej.


**NADWOZIE – Opis powłoki lakierowej**


L.p.	Nazwa elementu	L / P	Grubość powłoki [μm]	Opis
1	Pokrywa przednia		110-130	
2	Dach		100-120	
3	Błotnik przedni	L	100-120	
4	Drzwi przednie	L	100-130	
5	Poszycie boku	L	100-130	
6	Błotnik tylny	L	100-120	
7	Drzwi tyłu nadwozia		100-120	
8	Błotnik przedni	P	90-130	
9	Drzwi przednie	P	100-120	
10	Drzwi tylne	P	100-110	
11	Błotnik tylny	P	100-120	
12	Drzwi tyłu nadwozia		100-120	

Podane przedziały grubości powłoki lakierowej poszczególnych elementów dotyczą wyłącznie punktów pomiarowych, tj. trzech wybranych miejsc na danym elemencie nadwozia. Nie oznacza to, że w pozostałych obszarach danego elementu grubość powłoki jest jednakowa ani że nie może wykraczać poza wskazane zakresy. Pomiary wykonano urządzeniem bezdźwiękowym w posiadaniu rzeczoznawcy. Pomiar wykonany innym przyrządem może się różnić.

**WYPOSA ENIE ZEWN TRZNE**

L.p.	Nazwa elementu	L / P	Rodzaj uszkodzenia	Opis	Fot. nr
1	Zderzak przedni		P kni ty, odstaje, zarysowany		
2	Zderzak tylny		Zarysowany, wgnieciony		
3	Zderzak tylny		Zarysowany, ubytki materiału, wgnieciony		
4	Lampa zespolona tylna	L	P kni ty klosz, zarysowany		
5	Nadkole przód	L	Pop kane, ubytki materiału		
6	Nadkole przód	P	Pop kane, ubytki materiału		
7	Kołpak koła przód	P	Zarysowany		
8	Wygluszenie ciana grodziowa		Rozerwane		
9	Mieszek dr ka zmiany biegów		Rozerwany		

**NADWOZIE – Wyposa enie wewn trzne**

L.p.	Nazwa elementu	L / P	Rodzaj uszkodzenia	Opis	Fot. nr
1	Fotel przedni	L	Rozdarcie materiału, Poplamiony, Rozerwany pokrowiec		
2	Fotel przedni	P	Pokrowiec		
3	Kanapa tylna		Pokrowiec		
4	Wykładzina dachu (podsufitka)		Poplamiona		
5	Poszycie tapicerskie drzwi bocznych przednich	L	Zabrudzone, zarysowane		
6	Poszycie tapicerskie drzwi bocznych przednich	P	Zabrudzone, zarysowane		
7	Wn trze przestrzeni ładunkowej		Liczne zarysowania, wgniecenia, zabrudzenia, ogniska korozji		

Wn trze pojazdu nosi typowe dla jego okresu eksploatacji zabrudzenia oraz zu ycie wszystkich elementów.

**SILNIK z osprz tem, układem paliwowym i wydechowym**

Komunikaty na zestawie wska ników: Skontroluj układ wtrysku paliwa, óta kontrolka klucza/serwis.  
 Podwy szona gło no / nierówna praca silnika.  
 Ci ka praca wspomaganie układu kierowniczego.  
 Opór podczas zmiany biegów.  
 Konieczna weryfikacja serwisowa.

Ustalenie wszystkich uszkodze , wad i braków w ukompletowaniu pojazdu nie jest mo liwe w warunkach parkingowych, konieczna weryfikacja w warunkach warsztatowych. Warunki w jakich przeprowadzono ogł dziny pojazdu uniemo liwiają dokładne okre lenie jego sprawno ci oraz kompletno ci.

**ZAWIESZENIE I KOŁA**

L.p.	Nazwa elementu	L / P	Rodzaj uszkodzenia	Opis	Fot. nr
1	Tarcza koła przedniego	L	Ogniska korozji		
2	Tarcza koła przedniego	P	Ogniska korozji		
3	Tarcza koła tylnego	L	Ogniska korozji		

4	Tarcza koła tylnego	P	Ogniska korozji		
---	---------------------	---	-----------------	--	--

Ogniska korozji na podwoziu oraz elementach zawieszenia.



### UKŁAD KIEROWNICZY

L.p.	Nazwa elementu	L / P	Rodzaj uszkodzenia	Opis	Fot. nr
1	Koło kierownicy		Wytarte		

### JAZDA KONTROLNA

1	Główny silnik	PODWY SZONA GŁÓWNO / NIERÓWNA PRACA
2	Praca układu kierowniczego	CIĘŻKA PRACA
3	Główny (stuk) zawieszenia	BEZ UWAG
4	Zmiana biegów, działanie sprzęgła	OPÓR PODCZAS ZMIANY BIEGÓW
5	Skuteczność hamulca zasadniczego	BEZ UWAG
6	Skuteczność hamulca pomocniczego	BEZ UWAG

Próba ruchowa przeprowadzona na niewielkim dystansie, na zimnym silniku, w warunkach parkingowych, z prędkością do 15 km/h.

### POZOSTAŁE INFORMACJE

#### 1 Pochodzenie pojazdu

Krajowy

#### 2 Badanie poprawności numerów identyfikacyjnych

Numer VIN wybity na karoserii oraz numer VIN tabliczki znamionowej zgodny z DR.

#### 3 Weryfikacja odczytanego stanu drogomierza

Odczytany z licznika.

Zastrzeżenia ograniczające opinię.

ü Zawarte w niniejszej Wycenie/Raporcie informacje (w tym dotyczące wyposażenia) służy jedynie ogólnym celom informacyjnym. Wycena/Raport nie może być zatem traktowana jako oferta w rozumieniu przepisów Kodeksu Cywilnego oraz opisu towaru ani zapewnienia w rozumieniu art. 4 Ustawy z dnia 27 lipca 2002 roku o szczególnych warunkach sprzedaży konsumenckiej.

ü Wycena/Raport została sporządzona w celu ustalenia istnienia albo nieistnienia uszkodzeń nieakceptowalnych po zawarciu umowy korzystania z samochodu lub innych okoliczności uzgodnionych w zleceniu. Wycena/Raport nie obejmuje typowych uszkodzeń wynikających z eksploatacji samochodu oraz jego standardowego zużycia.

ü Je li chcesz traktować ten dokument jako źródło wiedzy o samochodzie przy jego zakupie, czynisz to na własną odpowiedzialność. Rzeczoznawca sp.j. nie ponosi odpowiedzialności za takie użycie tej Wyceny/Raporu.

ü Niniejsza wycena służy wyłącznie do oszacowania wartości rynkowej przedmiotu wyceny i nie może być wykorzystywana do żadnego innego celu, ni wymienionego powyżej. W szczególności wycena nie może stanowić podstawy do oceny cech i stanu wycenianego obiektu przy jego zakupie.

ü Rzeczoznawca nie bierze na siebie odpowiedzialności za wady ukryte (prawne i fizyczne) oraz ewentualne skutki wynikające z dalszego użytkowania przedmiotu wyceny, a także za skutki wykorzystania samej wyceny.

ü Powyższa wycena nie jest ekspertyzą stanu technicznego przedmiotu wyceny i za taką nie może być uznawana, w szczególności nie może być traktowana jako gwarancja sprzedaży przedmiotu wyceny za oszacowaną wartość.

ü Wycenę przeprowadzono w oparciu o dostarczoną dokumentację oraz badanie organoleptyczne wycenianego obiektu. Nie prowadzono badań diagnostycznych oraz weryfikacji warsztatowej przedmiotu wyceny.

ü Nie stwierdzono dodatkowych niesprawności i/lub uszkodzeń i/lub braków w zakresie możliwym do ustalenia w warunkach oględzin tj. bez dostępu do spodu pojazdu, specjalistycznego sprzętu diagnostycznego, jazdy próbnej wykonanej w warunkach drogowych z obciążeniem.

ü Rzeczoznawca podczas oględzin poza warsztatem nie jest w stanie stwierdzić wypadkowej przeszłości pojazdu. W

przypadku podwy szonych warto ci pomiarów powłoki lakierowej, konieczna jest ekspertyza w warunkach warsztatowych.

- ü Rok produkcji pojazdu - nie weryfikowano. Przyj to w oparciu o dane przekazane przez Zleceniodawc .
- ü Niniejsza wycena nie mo e by publikowana w cało ci w jakimkolwiek dokumencie bez zgody wykonawców i bez uzgodnienia z nimi formy i tre ci takiej publikacji. Zakaz publikacji nie dotyczy posługiwania si wycen w umowach cywilno-prawnych zawieranych przez zleceniodawc i dotycz cych przedmiotu
- ü Przed odbiorem pojazdu, kupuj cy zobowi zany jest do konfrontacji rzeczywistego stanu z informacjami zawartymi w wycenie. Odbiór przedmiotu jest równoznaczny ze zrzeczeniem si wszelkich roszcze , co do stanu technicznego.
- ü Nie badano poprawno ci i/lub budowy numerów identyfikacyjnych/seryjnych obiektu oraz nie weryfikowano prawdziwo ci danych obiektu.
- ü Niniejsza wycena nie mo e by traktowana jako gwarancja sprzeda y przedmiotu wyceny za oszacowan warto .
- ü W przypadku ujawnienia dodatkowych informacji dotycz cych przedmiotowego pojazdu, niedost pnych w czasie wykonywania niniejszej opinii, zaprezentowane stanowisko mo e ulec zmianie.
- ü W opinii zało ono, e nie wykryto adnych faktów, które mogłyby istotnie wpływa na warto wycenionego pojazdu, je li w opisie pojazdu nie widnieje inaczej.
- ü Rzeczoznawca nie ponosi odpowiedzialno ci za ewentualne bł dy wynikaj ce z przedstawionych informacji otrzymanych od u ytkownika/sprzedawcy/zamawiaj cego wycen , je li brak podstaw do kwestionowania ich zgodnie ze stanem rzeczywistym lub te ustalenie stanu rzeczywistego przez rzeczoznawc było niemo liwe lub znacznie utrudnione.
- ü Wyposa enie standardowe wg. Info - Ekspert. Rzeczoznawca nie ponosi odpowiedzialno ci za ewentualne bł dy programu. Lista wyposa enia w wycenie ma charakter pogl dowy i nie potwierdza kompletno ci. Aby ustali specyfikacje fabryczn wyposa enia nale y zwróci si do dealera.
- ü W warunkach, w jakich przeprowadzono ogl dziny rzeczoznawca nie miał mo liwo ci zweryfikowania poprawno ci działania całego wyposa enia.
- ü Opis stanu technicznego pojazdu jest wa ny na dzie ogl dzin. Rzeczoznawca nie bierze odpowiedzialno ci za zmiany stanu pojazdu wynikaj ce z dalszej eksploatacji lub postoju (np. uszkodzenie akumulatora, powi kszenie lub powstanie ognisk korozji, uszkodzenie układu hamulcowego, itp.) – zaleca si sprawdzenie daty wyceny
- ü Je eli elementy jednostki nap dowej, układu przeniesienia nap du itp., s rozmontowane, rzeczoznawca nie weryfikuje kompletno ci poszczególnych układów. Mo liwo wyst pienia braków w kompletacji (np. ze wzgl du na wykorzystanie unieruchomionego pojazdu jako „dawcy cz ci”).
- ü Nie weryfikowano odczytanego stanu drogomierza z zapisami w urz dzeniach elektronicznych pojazdu. Rzeczoznawca nie dokonuje oceny autentyczno ci przebiegu.
- ü W przypadku pojazdów z niesprawnym akumulatorem lub bez niego - podł czenie sprawnego akumulatora nie gwarantuje sprawno ci technicznej pojazdu. W zwi zku z tym przyjmuje si i stan techniczny pojazdu jest nieznanym, istnieje ryzyko ujawnienia wad ukrytych i dodatkowych uszkodze .
- ü Nie weryfikowano gwarancji, statusu pakietów serwisowych i kompletno ci w zakresie osprz tu dodatkowego, z którym przedmiot był zamówiony.

*Dokument wystawiony elektronicznie, wa ny bez podpisu*

## DOKUMENTACJA FOTOGRAFICZNA



Fot. nr 1



Fot. nr 2



Fot. nr 3



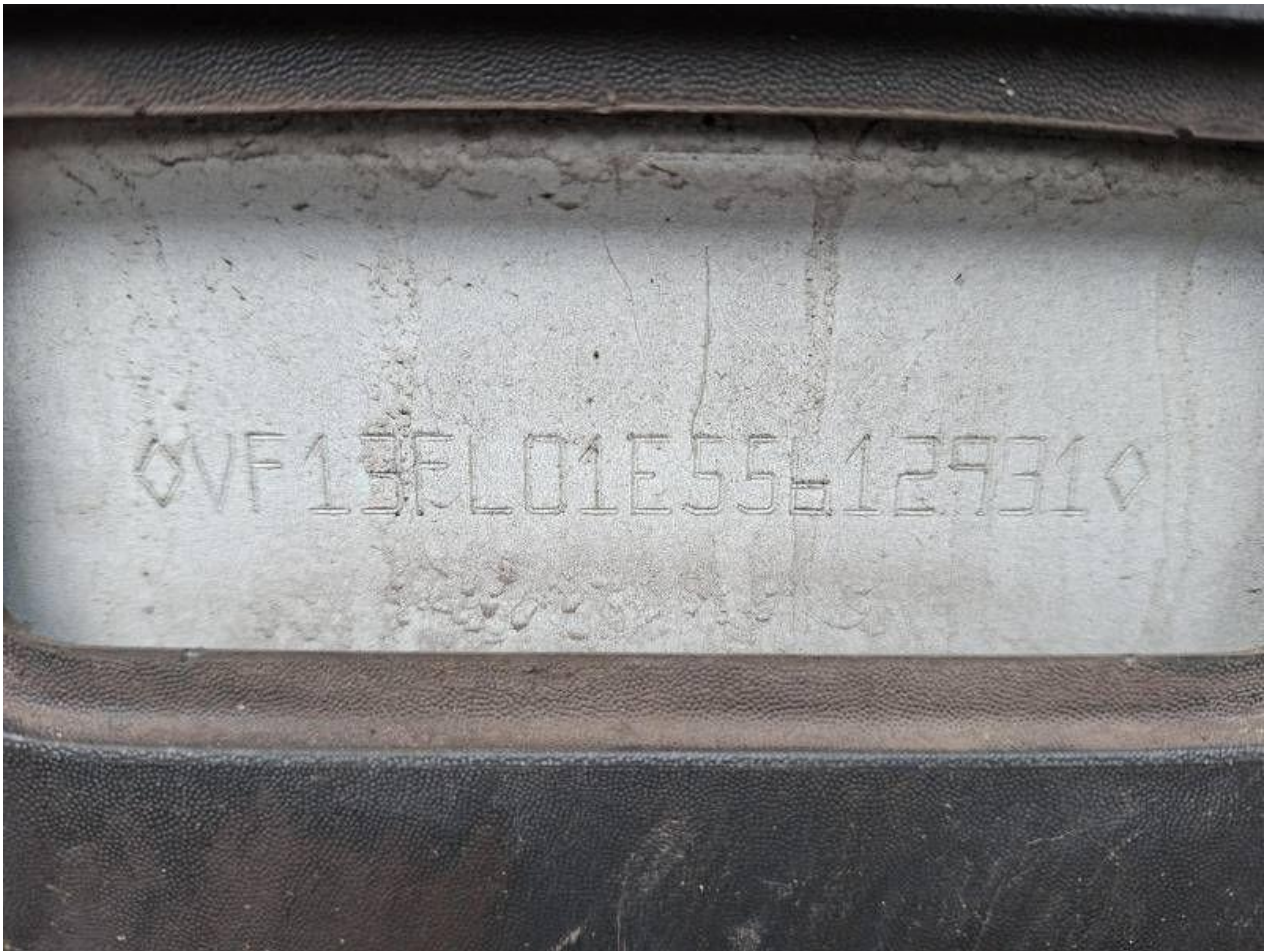
Fot. nr 4



Fot. nr 5



Fot. nr 6



Fot. nr 7



Fot. nr 8



Fot. nr 9



Fot. nr 10



Fot. nr 11



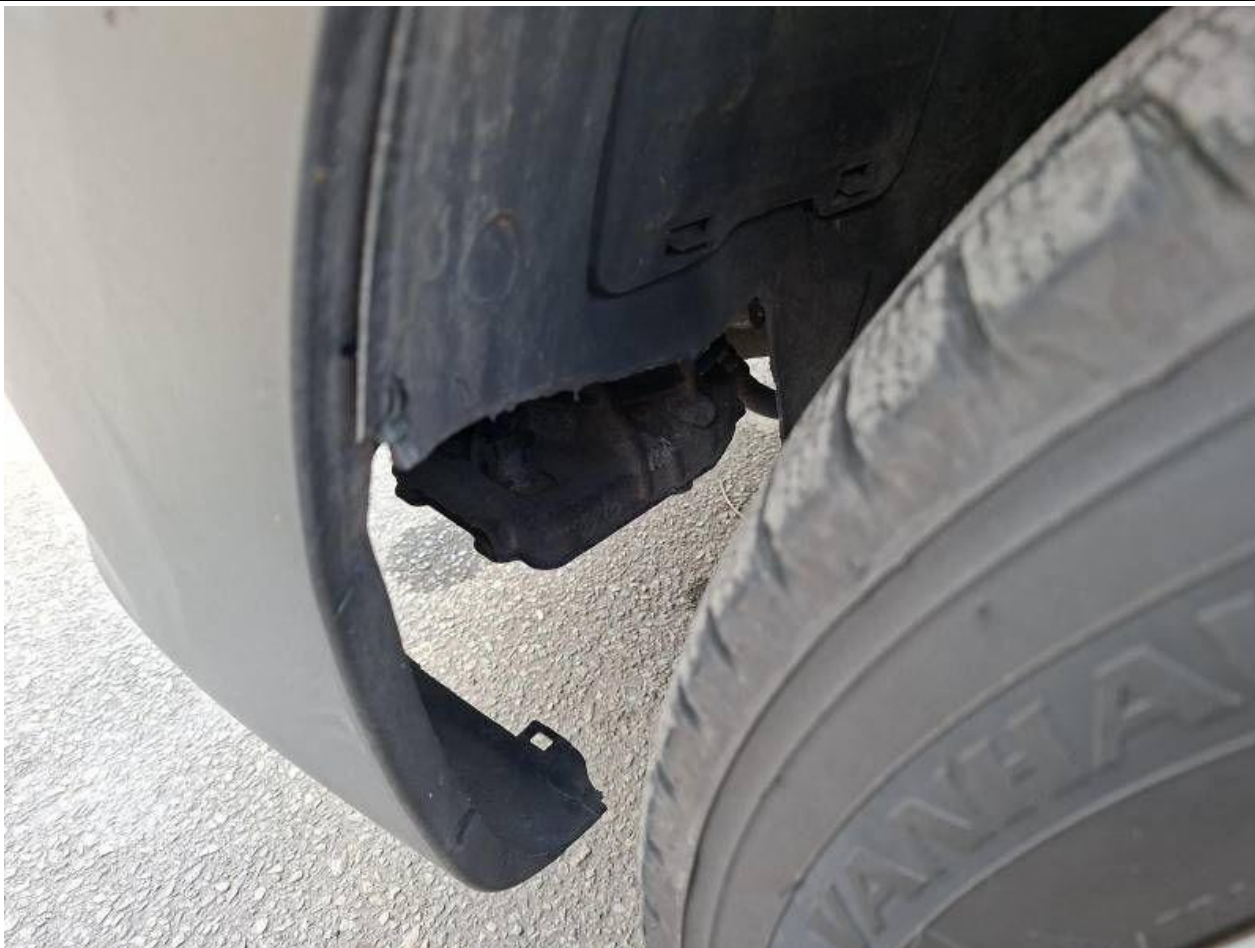
Fot. nr 12



Fot. nr 13



Fot. nr 14



Fot. nr 15



Fot. nr 16



Fot. nr 17



Fot. nr 18



Fot. nr 19



Fot. nr 20



Fot. nr 21



Fot. nr 22



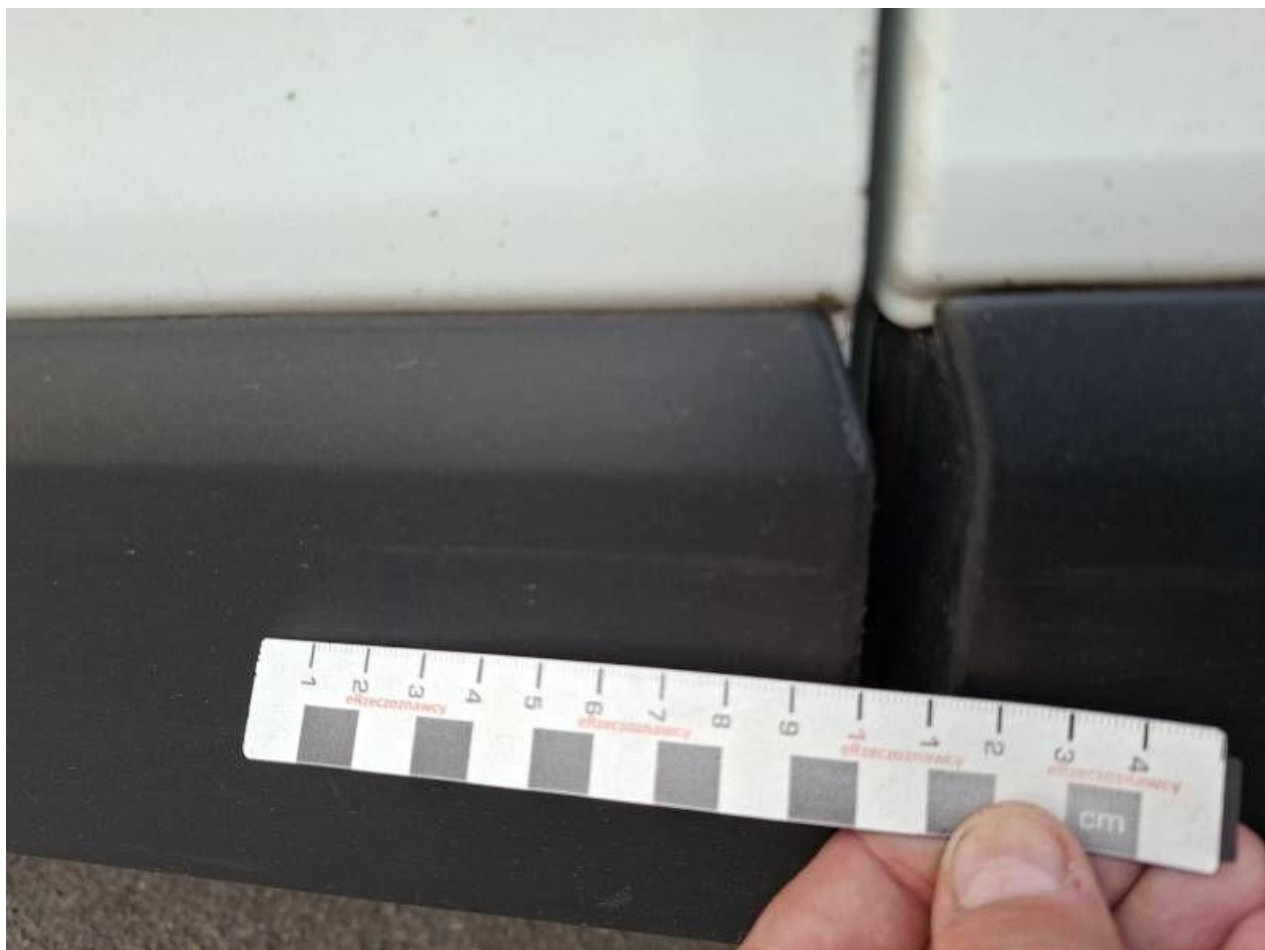
Fot. nr 23



Fot. nr 24



Fot. nr 25



Fot. nr 26



Fot. nr 27



Fot. nr 28



Fot. nr 29



Fot. nr 30



Fot. nr 31



Fot. nr 32



Fot. nr 33



Fot. nr 34



Fot. nr 35



Fot. nr 36



Fot. nr 37



Fot. nr 38



Fot. nr 39



Fot. nr 40



Fot. nr 41



Fot. nr 42



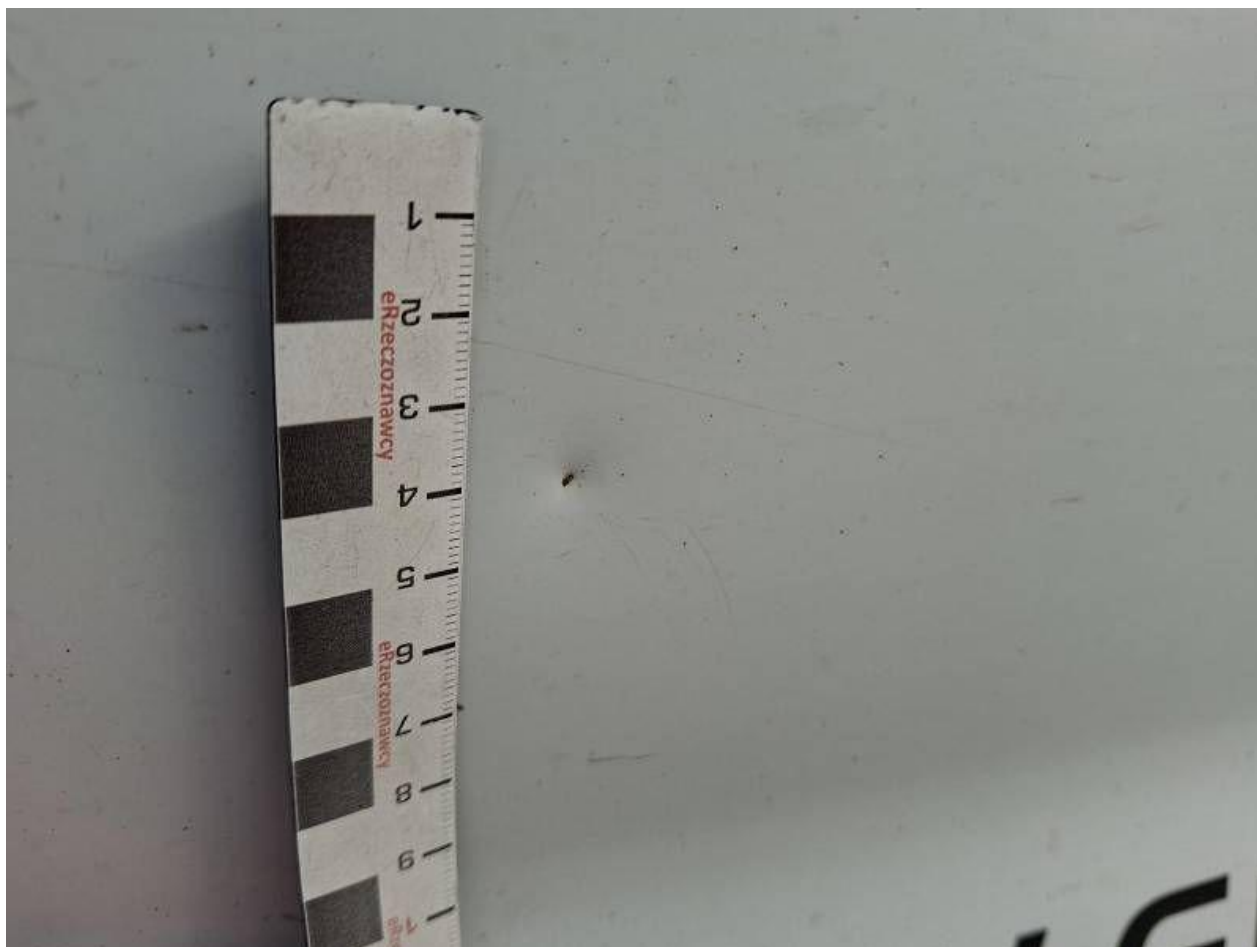
Fot. nr 43



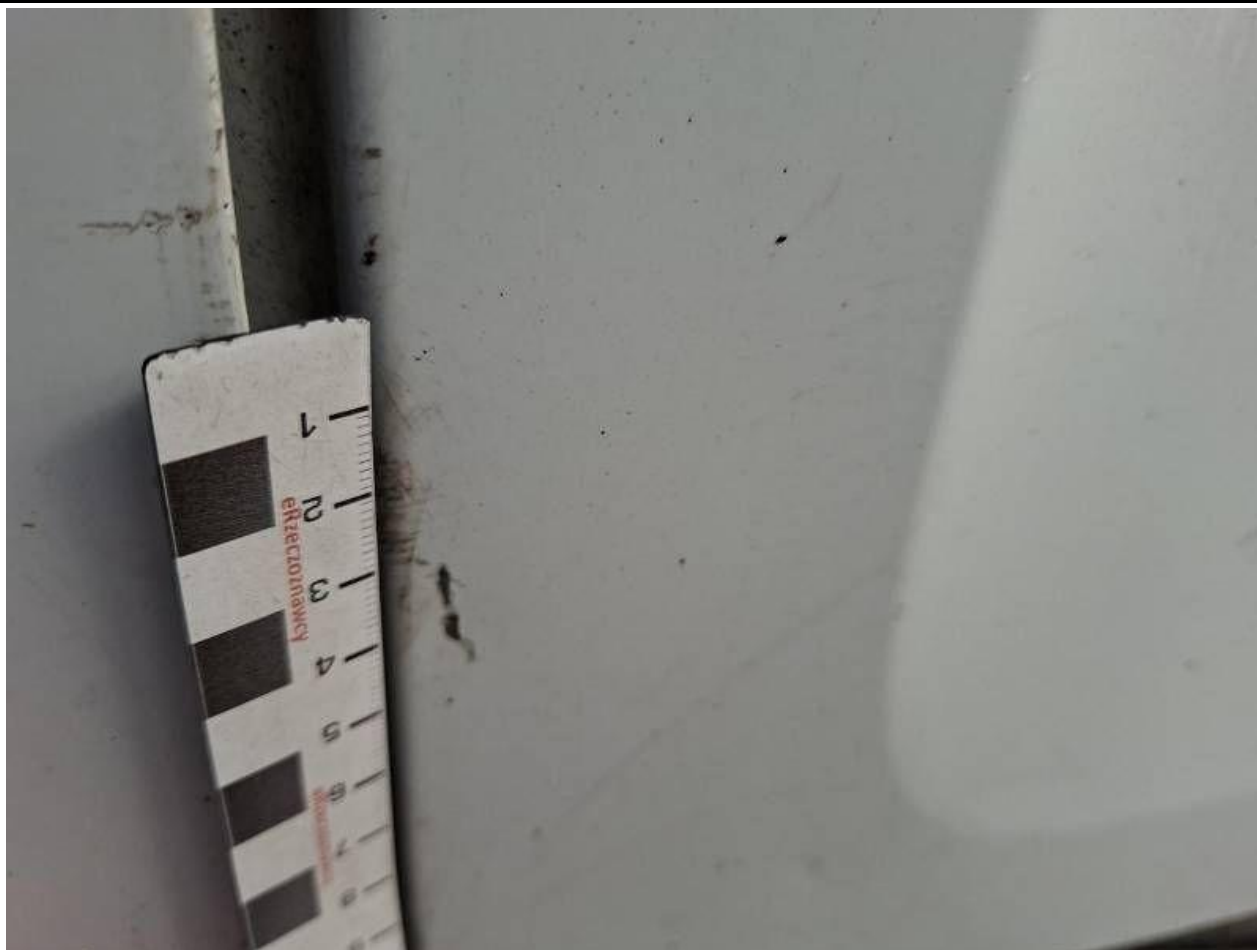
Fot. nr 44



Fot. nr 45



Fot. nr 46



Fot. nr 47



Fot. nr 48



Fot. nr 49



Fot. nr 50



Fot. nr 51



Fot. nr 52



Fot. nr 53



Fot. nr 54



Fot. nr 55



Fot. nr 56



Fot. nr 57



Fot. nr 58



Fot. nr 59



Fot. nr 60



Fot. nr 61



Fot. nr 62



Fot. nr 63



Fot. nr 64



Fot. nr 65



Fot. nr 66



Fot. nr 67



Fot. nr 68



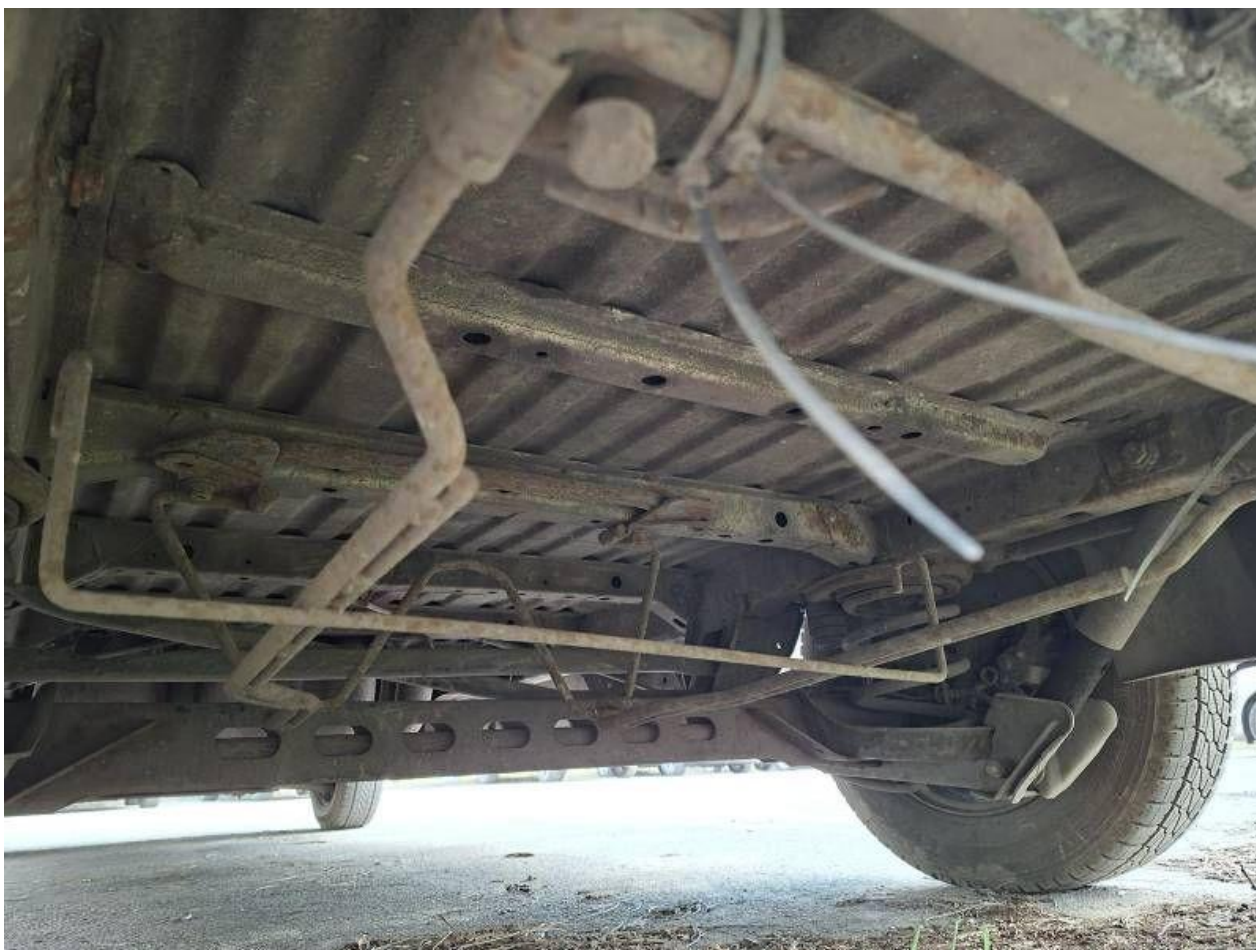
Fot. nr 69



Fot. nr 70



Fot. nr 71



Fot. nr 72



Fot. nr 73



Fot. nr 74



Fot. nr 75



Fot. nr 76



Fot. nr 77



Fot. nr 78



Fot. nr 79



Fot. nr 80



Fot. nr 81



Fot. nr 82



Fot. nr 83



Fot. nr 84



Fot. nr 85



Fot. nr 86



Fot. nr 87



Fot. nr 88



Fot. nr 89



Fot. nr 90



Fot. nr 91



Fot. nr 92



Fot. nr 93



Fot. nr 94



Fot. nr 95



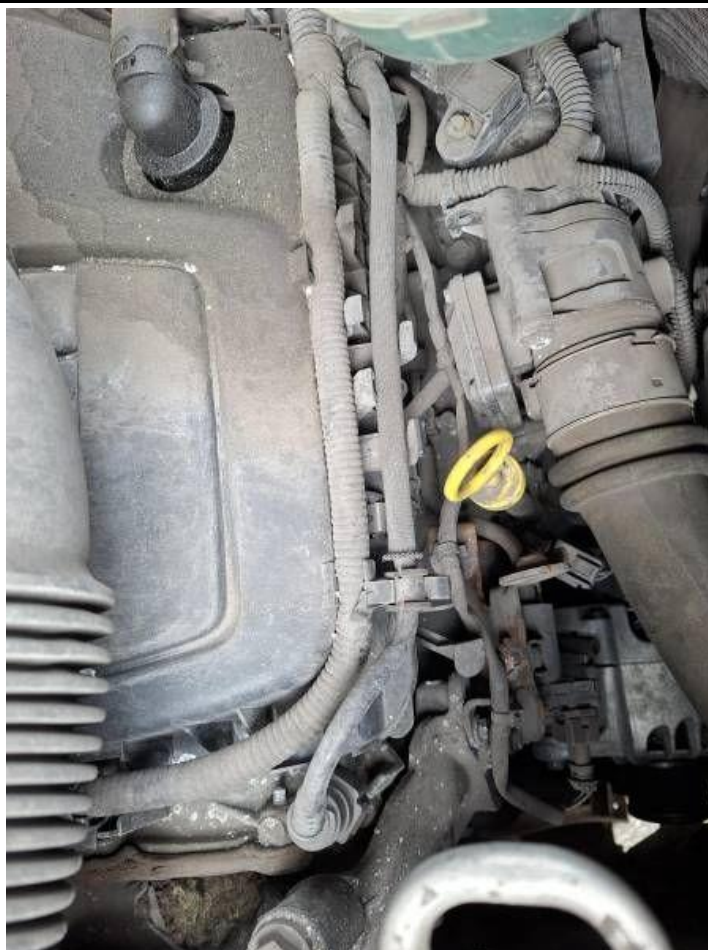
Fot. nr 96



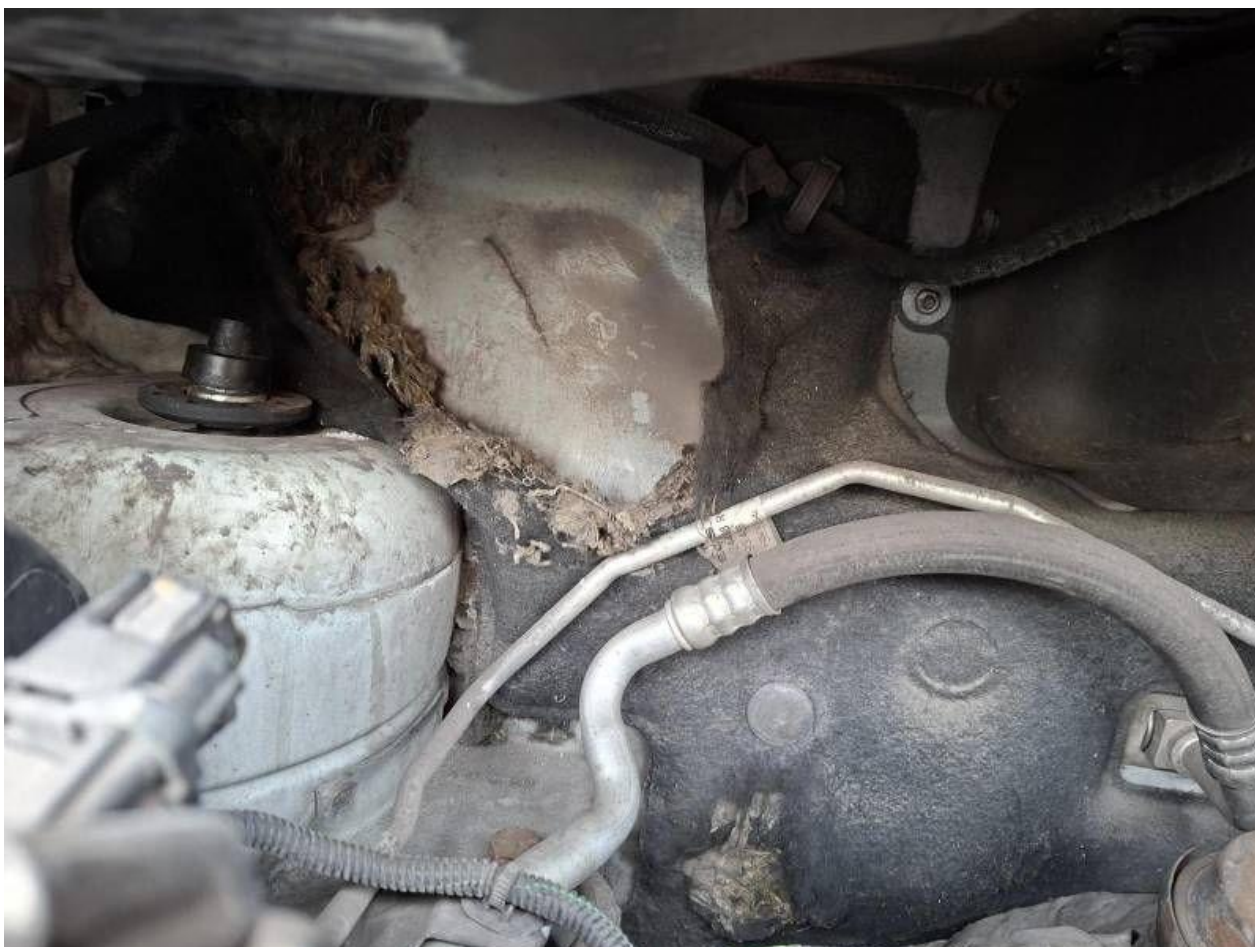
Fot. nr 97



Fot. nr 98



Fot. nr 99



Fot. nr 100



Fot. nr 101



Fot. nr 102



Fot. nr 103



Fot. nr 104



Fot. nr 105



Fot. nr 106



Fot. nr 107



Fot. nr 108



Fot. nr 109



Fot. nr 110



Fot. nr 111



Fot. nr 112



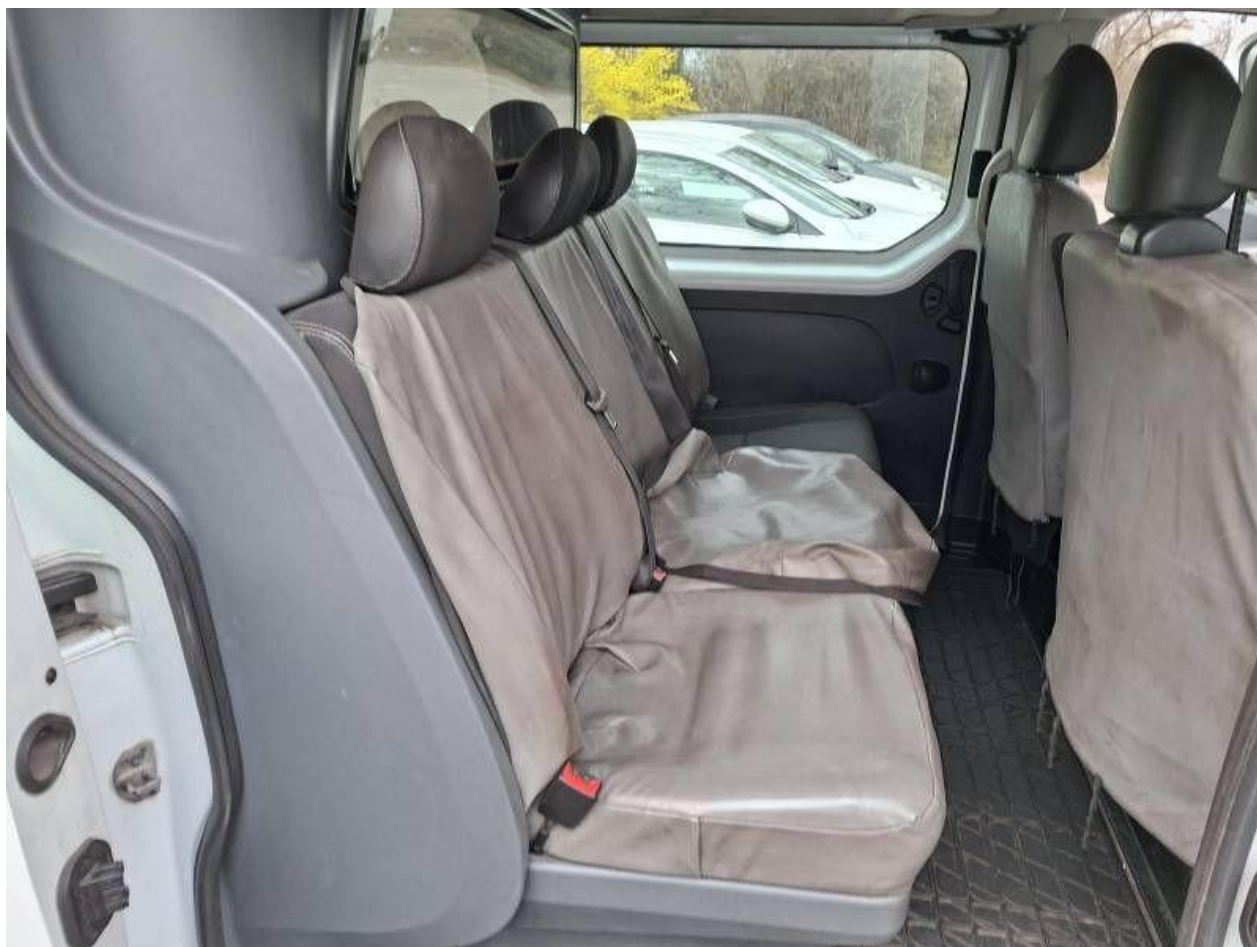
Fot. nr 113



Fot. nr 114



Fot. nr 115



Fot. nr 116



Fot. nr 117



Fot. nr 118



Fot. nr 119



Fot. nr 120



Fot. nr 121



Fot. nr 122



Fot. nr 123



Fot. nr 124



Fot. nr 125



Fot. nr 126



Fot. nr 127



Fot. nr 128



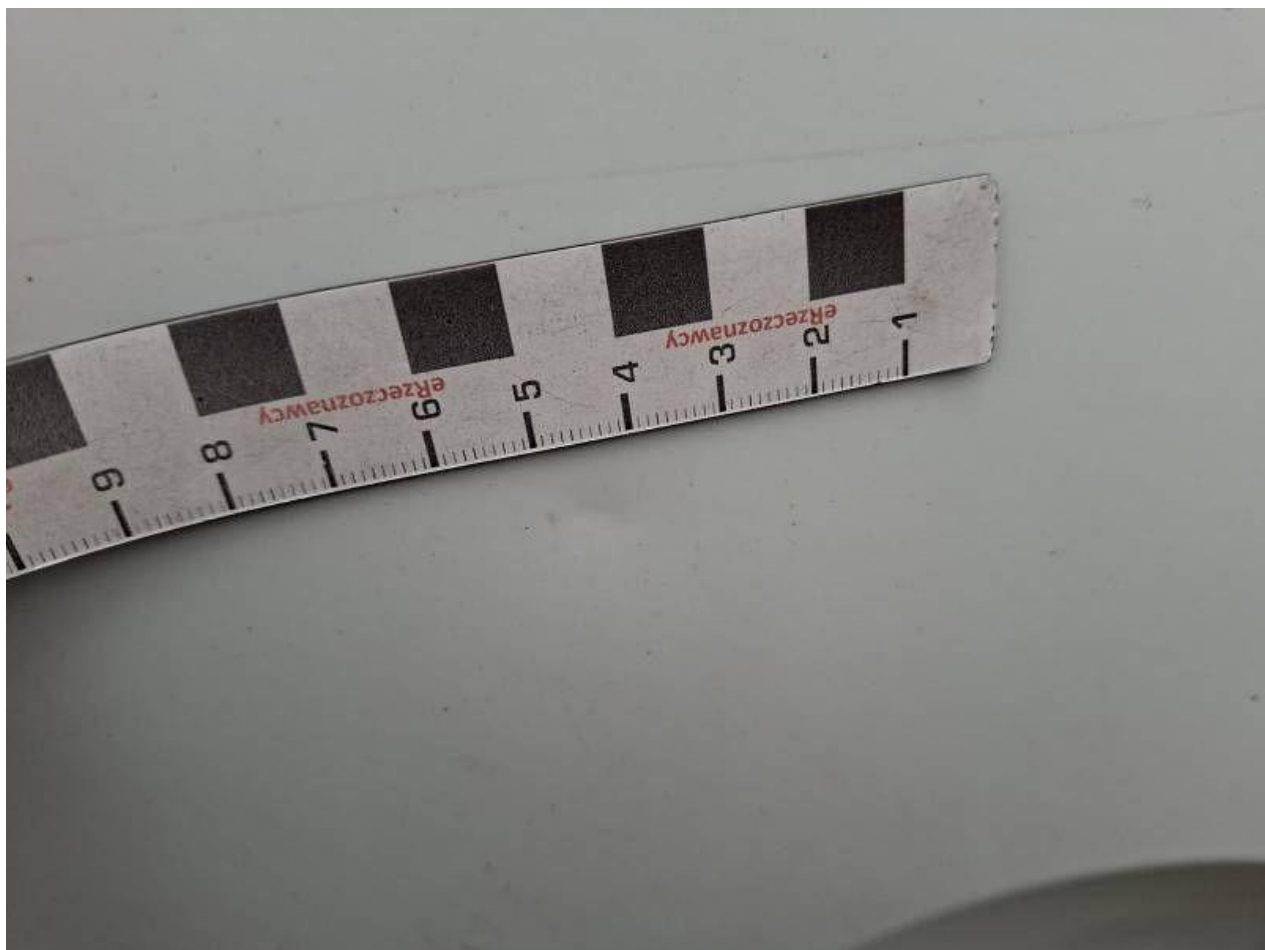
Fot. nr 129



Fot. nr 130



Fot. nr 131



Fot. nr 132



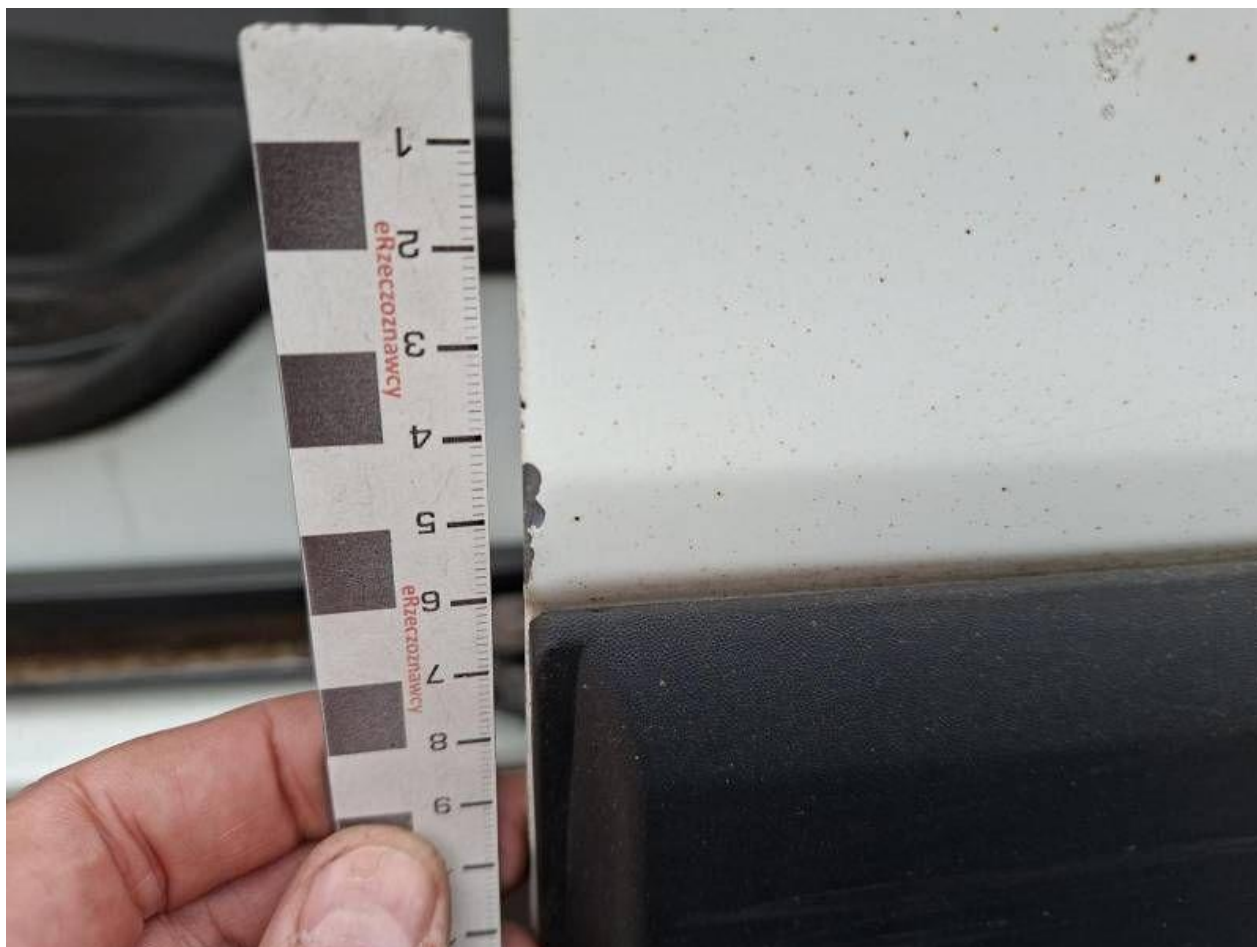
Fot. nr 133



Fot. nr 134



Fot. nr 135



Fot. nr 136



Fot. nr 137



Fot. nr 138



Fot. nr 139



Fot. nr 140



Fot. nr 141



Fot. nr 142



Fot. nr 143



Fot. nr 144



Fot. nr 145



Fot. nr 146



Fot. nr 147



Fot. nr 148



Fot. nr 149



Fot. nr 150



Fot. nr 151



Fot. nr 152



Fot. nr 153



Fot. nr 154



Fot. nr 155



Fot. nr 156



Fot. nr 157



Fot. nr 158



Fot. nr 159



Fot. nr 160



Fot. nr 161



Fot. nr 162



Fot. nr 163



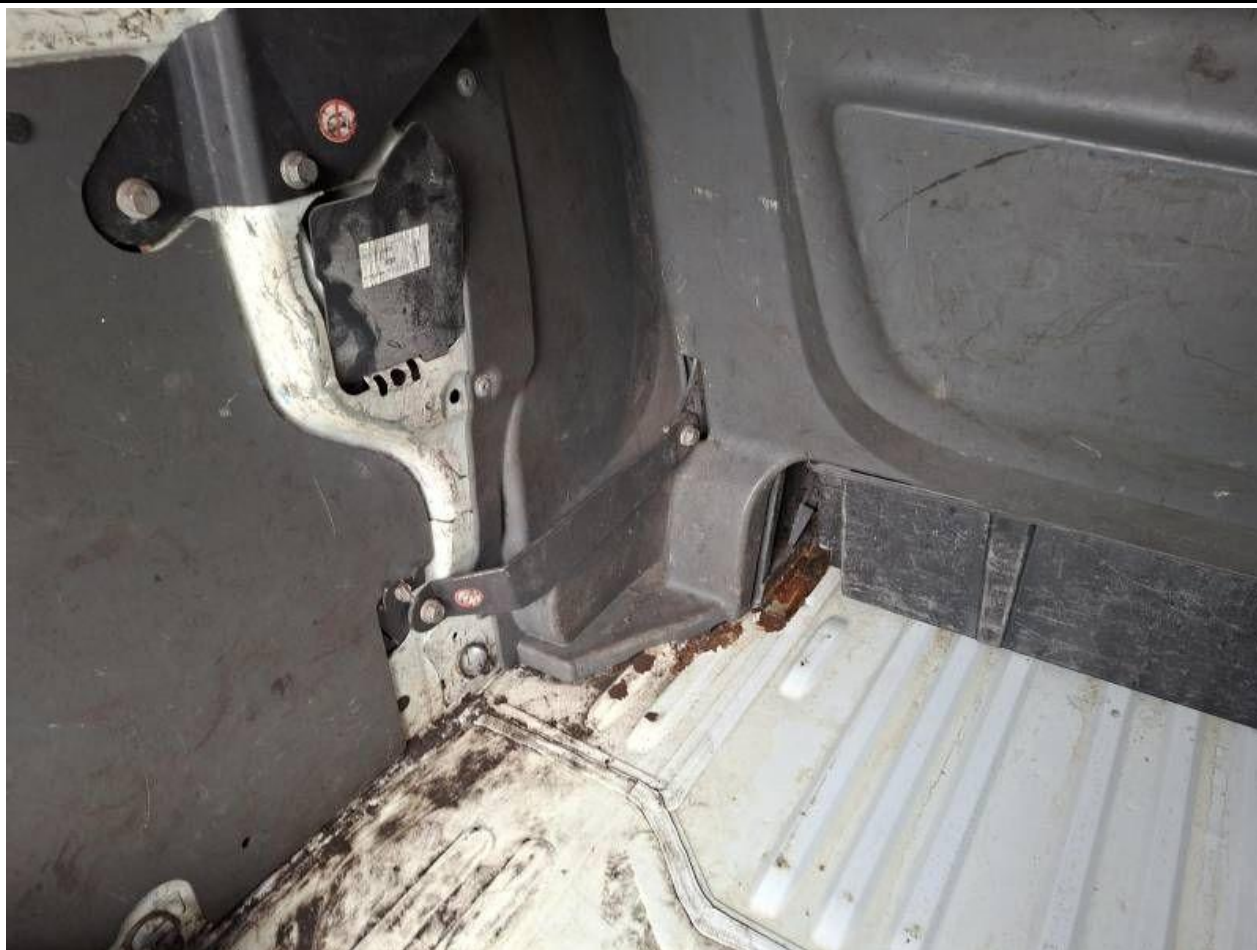
Fot. nr 164



Fot. nr 165



Fot. nr 166



Fot. nr 167



Fot. nr 168



Fot. nr 169



Fot. nr 170



Fot. nr 171



Fot. nr 172



Fot. nr 173



Fot. nr 174



Fot. nr 175



Fot. nr 176

Dokument wystawiony elektronicznie, wa ny bez podpisu