

Nr zlecenia: 119/04/03/2026/CarArena STANDARD

z dnia: 2026/03/04

**Zleceniodawca:**

CARARENA - Aukcje Samochodowe  
ul. Budowlanych 7  
62-081 Baranowo

**Rzeczoznawca:**

Dawid Oderkiewicz/zatw. Pion Weryfikacyjny eRzeczoznawcy



## WYCENA WARTO CI

Zadanie: Ocena stanu technicznego i określenie wartości rynkowej pojazdu

### DANE IDENTYFIKACYJNE POJAZDU

Dane: [O] IV-2026

Rodzaj pojazdu:	<b>Samochód osobowy</b>	VIN:	<b>U 5 Y H 4 8 1 3 A K L 0 2 5 8 1 9</b>
Marka:	<b>KIA</b>	Nr rejestracyjny:	<b>WL6982M</b>
Model pojazdu:	<b>Ceed 1.4 MR`18 E6</b>	Nr Info-Ekspert:	<b>052-01234</b>
Wersja:	<b>S</b>	Rok produkcji:	<b>2019</b>

Wskazanie drogomierza	143655 km
Data pierwszej rejestracji	2019/05/14
Data wykonania badania technicznego	2026/06/10
Rodzaj nadwozia	kombi (uniwersalne) 5 drzwiowe
Dop. masa całkowita	1800 kg*
Jednostka napędowa	z zapłonem iskrowym (wtrysk)
Pojemność / Moc silnika	1368 ccm / 74kW (101KM)
Doładowanie	Turbosp. z chłodn. powietrza
Liczba cylindrów / Układ cylindrów / Liczba zaworów	4 / rzędowy / 16
Rodzaj skrzyni biegów	manualna
Rodzaj napędu	przedni (4x2)
Kolor powłoki lakierowej, (rodzaj lakieru)	Biały 2-warstwowy typu uni

### WYPOSAŻENIE STANDARDOWE

L.p.	Nazwa elementu wyposażenia	L.p.	Nazwa elementu wyposażenia
1	ABS - system zapobiegający blokowaniu kół	29	Poduszki powietrzne boczne przednie
2	Asystent utrzymywania pasa ruchu LKA	30	Radioodtwarzacz MP3
3	Autoalarm obwodowy	31	Schówek na okulary
4	Czujnik obecności pasa bezpieczeństwa przód/tył	32	Siedzenia tylne dzielone asymetrycznie
5	Czujnik zmierzchu	33	Sortownik pod podłogą bagażnika
6	Czujniki ciśnienia w oponach	34	Spoiler tylny
7	Fotel kierowcy z regulacją wysokości	35	Sterowanie radiem w kierownicy

8	Główniki 6 szt.	36	System automatycznego przełączania pomiędzy wiatłami drogowymi i mijania Kia High Beam Assist (HBA)
9	Gniazdo 12V w konsoli centralnej	37	System stabilizacji toru jazdy ESC
10	Immobilizer	38	System wspomagający pokonywanie podjazdów HAC
11	Kia Forward Collision Avoidance Assist (FCA) - system autonomicznego hamowania z 2 trybami pracy: miejskim, pozamiejskim	39	System wykrywania zmierzania kierowcy DAA
12	Klamki zewnętrzne w kolorze nadwozia	40	Szyby barwione
13	Klimatyzacja	41	wiatła do jazdy dziennej LED w stylistyce kostek lodu
14	Kluczyk składany	42	wiatła mijania projekcyjne
15	Kolumna kierownicy regulowana w 2 płaszczyznach	43	wiatła mijania włączane automatycznie
16	Koło zapasowe dojazdowe	44	wiatła p/mgienne przednie z funkcją do wietlania zakrętów
17	Komputer pokładowy	45	wiatło dodatkowe STOP LED
18	Kurtyny powietrzne boczne	46	Tapicerka "Beat" w kolorze czarnym
19	Lusterka zewnętrzne trznie podgrzewane elektrycznie	47	Tarcze kół stalowe 15"
20	Lusterka zewnętrzne trznie regulowane elektrycznie	48	Wspomaganie układu kierowniczego elektryczne progresywne
21	Lusterka zewnętrzne trznie w kolorze nadwozia	49	Wykończenie wnętrza w kolorze srebrnym
22	Mata wyguszająca pod pokryw silnika	50	Wyświetlacz komputera pokładowego 3,5" monochromatyczny
23	Mocowanie fotelików dziecięcych ISOFIX	51	Zamek centralny zdalnie sterowany
24	Oslony przeciwsłoneczne z lusterkami	52	Zamki ryglowane automatycznie po ruszeniu
25	Podłokietnik centralny przedni	53	Zderzaki w kolorze nadwozia
26	Podłokietnik siedzenia tylnych	54	Zestaw głośnomówiący "Bluetooth"
27	Poduszka powietrzna kierowcy	55	Złotce "AUX"
28	Poduszka powietrzna pasażera z możliwością odłączenia	56	Złotce "USB"

#### L.p. Nazwa pakietu / elementu pakietu wyposażenia standardowego

- Szyby przednie i tylne regulowane elektrycznie  
Szyby przednie regulowane elektrycznie  
Szyby tylne regulowane elektrycznie
- Tempomat z ogranicznikiem prędkości  
Ogranicznik prędkości  
Tempomat

### WYPOSAŻENIE DODATKOWE

#### L.p. Nazwa elementu wyposażenia

- Czujniki parkowania - tył

### OPIS ZAMONTOWANEGO W POJEŻDŻENIU OGUMIENIA

Koło	Marka, typ	Wielkość	Wzrost bieżnika [mm]
Przednie lewe:	*KLEBER 195/65 R15	KRISALP HP3	7,2
Przednie prawe:	*KLEBER 195/65 R15	KRISALP HP3	7,3
Tylne lewe:	*KLEBER 195/65 R15	KRISALP HP3	6,8
Tylne prawe:	*KLEBER 195/65 R15	KRISALP HP3	7,7

### KOREKTY WARTOŚCI POJAZDU

KOREKTA ZA WYPOSAŻENIE	(+)
KOREKTA ZA PRZEBIEG	(-)
KOREKTY RÓŻNE:	
Zadana szacunkowa korekta z tytułu wcześniejszych napraw	(-)
Stan utrzymania i dbałość o pojazd	(-)
Ryzyko uszkodzeń dodatkowych	(-)

KOREKTY RÓŻNE RAZEM	( - )
KOREKTA ZA OGUMIENIE	( + )

### UWAGI RZECZOZNAWCY DOTYCZĄCE WYCENY

Dokonano sprawdzenia historii pojazdu w bazie CEPiK.

Dnia 11.04.2023 Powstanie szkody istotnej

Kategorie: uszkodzenie elementów układu nośnego

Oględziny wykonał: Sebastian Konopik

Wycena wykonana: Dawid Oderkiewicz

### OPIS STANU TECHNICZNEGO ZESPOŁÓW POJAZDU



#### NADWOZIE - Szkielet i poszycia zewnętrzne

Lp.	Nazwa elementu	L / P	Rodzaj uszkodzenia	Opis	Fot. nr
1	Drzwi boczne tylne	L	Zarysowania powłoki lakierowej		
2	Drzwi boczne tylne	P	Zarysowania powłoki lakierowej		
3	Błotnik tylny	L	Zarysowania powłoki lakierowej		

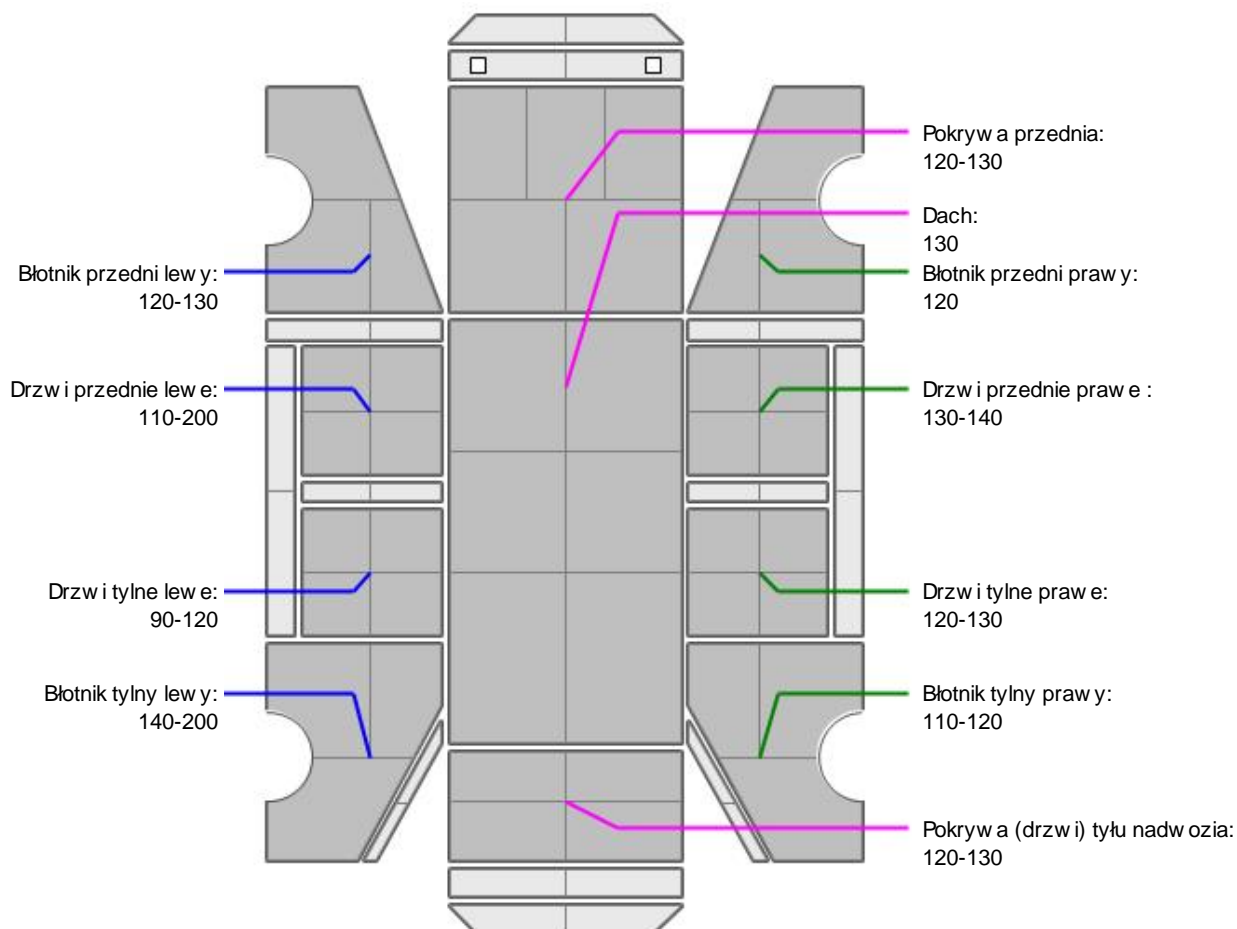
Pojazd w trakcie oględzin zabrudzony, mimo wykrycia dodatkowych uszkodzeń po umyciu. Na pozostałych elementach obłachowania bryły nadwozia stwierdzono również typowe dla jego okresu eksploatacji uszkodzenia powłoki lakierowej (zarysowania, odpryski, itp.). Szczegółowy stan pojazdu zobrazowany w dokumentacji zdjęciowej.

Pojazd uszkodzony przodem.  
Elementy pojazdu częściowo zdemontowane.  
Brak możliwości weryfikacji kompletności części.  
Konieczna weryfikacja serwisowa.

Ustalenie wszystkich uszkodzeń, wad i braków w ukończeniu pojazdu nie jest możliwe w warunkach parkingowych, konieczna weryfikacja w warunkach warsztatowych. Warunki w jakich przeprowadzono oględziny pojazdu uniemożliwiają dokładne określenie jego sprawności oraz kompletności.



## NADWOZIE – Opis powłoki lakierowej



L.p.	Nazwa elementu	L / P	Grubość powłoki [µm]	Opis
1	Pokrywa przednia		120-130	
2	Dach		130	
3	Błotnik przedni	L	120-130	
4	Drzwi przednie	L	110-200	
5	Drzwi tylne	L	90-120	
6	Błotnik tylny	L	140-200	
7	Błotnik przedni	P	120	
8	Drzwi przednie	P	130-140	
9	Drzwi tylne	P	120-130	
10	Błotnik tylny	P	110-120	
11	Pokrywa (drzwi) tyłu nadwozia		120-130	

Podane przedziały grubości powłoki lakierowej poszczególnych elementów dotyczą wyłącznie punktów pomiarowych, tj. trzech wybranych miejsc na danym elemencie nadwozia. Nie oznacza to, że w pozostałych obszarach danego elementu grubość powłoki jest jednakowa ani że nie może wykraczać poza wskazane zakresy. Pomiary wykonano urządzeniem bezdźwiękowym w posiadaniu rzeczoznawcy. Pomiar wykonany innym przyrządem może się różnić.

**NADWOZIE – Wyposażenie zewnętrzne**

L.p.	Nazwa elementu	L / P	Rodzaj uszkodzenia	Opis	Fot. nr
1	Zderzak przedni		Brak		
2	Krata wlotu powietrza		Brak		
3	Obudowa lusterka bocznego	P	Zarysowana		
4	Klamka zewnętrzna drzwi bocznych przednich	P	Zarysowana		

**NADWOZIE – Wyposażenie wewnętrzne**

L.p.	Nazwa elementu	L / P	Rodzaj uszkodzenia	Opis	Fot. nr
1	Fotel przedni kpl.	L	Poplamiony		
2	Fotel przedni kpl.	P	Poplamiony		
3	Kanapa tylna		Brak możliwości oceny stanu technicznego		
4	Poszycie tapicerskie drzwi bocznych przednich	L	Zabrudzone, zarysowania		

Wnętrze pojazdu nosi typowe dla jego okresu eksploatacji zabrudzenia oraz zużycie wszystkich elementów.

Brak możliwości oceny stanu przestrzeni ładunkowej.

**SILNIK z osprzętem, układem paliwowym i wydechowym**

Deformacja chłodnicy.

**PODWOZIE – ZAWIESZENIE I KOŁA**

L.p.	Nazwa elementu	L / P	Rodzaj uszkodzenia	Opis	Fot. nr
1	Tarcza koła przedniego stalowa	L	Zarysowania kołpaka		
2	Tarcza koła przedniego stalowa	P	Zarysowania kołpaka		

**UKŁAD KIEROWNICZY**

L.p.	Nazwa elementu	L / P	Rodzaj uszkodzenia	Opis	Fot. nr
1	Koło kierownicy		Pokryte pokrowcem		

**JAZDA KONTROLNA**

Uszkodzony układ chłodniczy.

Brak możliwości wykonania jazdy kontrolnej.

Możliwość wykrycia dodatkowych uszkodzeń po przeprowadzeniu jazdy kontrolnej.

**POZOSTAŁE INFORMACJE****1 Pochodzenie pojazdu**

Krajowy

## 2 Badanie poprawno ci numerów identyfikacyjnych

Numer VIN wybity na karoserii oraz numer VIN tabliczki znamionowej zgodny z DR.

## 3 Weryfikacja odczytanego stanu drogomierza

Odczytany z licznika.

### Zastrzeżenia ograniczające opinię

ü Zawarte w niniejszej Wycenie/Raporcie informacje (w tym dotyczące wyposażenia) służy jedynie ogólnym celom informacyjnym. Wycena/Raport nie może być zatem traktowana jako oferta w rozumieniu przepisów Kodeksu Cywilnego oraz opisu towaru ani zapewnienia w rozumieniu art. 4 Ustawy z dnia 27 lipca 2002 roku o szczególnych warunkach sprzedaży konsumenckiej.

ü Wycena/Raport została sporządzona w celu ustalenia istnienia albo nieistnienia uszkodzeń nieakceptowalnych poza cenę umowy korzystania z samochodu lub innych okoliczności uzgodnionych w zleceniu. Wycena/Raport nie obejmuje typowych uszkodzeń wynikających z eksploatacji samochodu oraz jego standardowego zużycia.

ü Je li chcesz traktować ten dokument jako źródło wiedzy o samochodzie przy jego zakupie, czynisz to na własną odpowiedzialność. Rzeczoznawca nie ponosi odpowiedzialności za takie użycie tej Wyceny/Raporu.

ü Niniejsza wycena służy wyłącznie do oszacowania wartości rynkowej przedmiotu wyceny i nie może być wykorzystywana do żadnego innego celu, ni wymieniony powyżej. W szczególności wycena nie może stanowić podstawy do oceny cech i stanu wycenianego obiektu przy jego zakupie.

ü Rzeczoznawca nie bierze na siebie odpowiedzialności za wady ukryte (prawne i fizyczne) oraz ewentualne skutki wynikające z dalszego użytkowania przedmiotu wyceny, a także za skutki wykorzystania samej wyceny.

ü Powyższa wycena nie jest ekspertyzą stanu technicznego przedmiotu wyceny i za taką nie może być uznawana, w szczególności nie może być traktowana jako gwarancja sprzedaży przedmiotu wyceny za oszacowaną wartość.

ü Wycenę przeprowadzono w oparciu o dostarczoną dokumentację oraz badanie organoleptyczne wycenianego obiektu. Nie prowadzono badań diagnostycznych oraz weryfikacji warsztatowej przedmiotu wyceny.

ü Nie stwierdzono dodatkowych niesprawności i/lub uszkodzeń i/lub braków w zakresie możliwym do ustalenia w warunkach oględzin tj. bez dostępu do spodu pojazdu, specjalistycznego sprzętu diagnostycznego, jazdy próbnej wykonanej w warunkach drogowych z obciążeniem.

ü Rzeczoznawca podczas oględzin poza warszatem nie jest w stanie stwierdzić wypadkowej przeszłości pojazdu. W przypadku podwyższonych wartości pomiarów powłoki lakierowej, konieczna jest ekspertyza w warunkach warsztatowych.

ü Rok produkcji pojazdu - nie weryfikowano. Przyjeto w oparciu o dane przekazane przez Zleceniodawcę.

ü Niniejsza wycena nie może być publikowana w całości w jakimkolwiek dokumencie bez zgody wykonawców i bez uzgodnienia z nimi formy i treści takiej publikacji. Zakaz publikacji nie dotyczy posługiwania się wyceną w umowach cywilno-prawnych zawieranych przez zleceniodawcę i dotyczących przedmiotu.

ü Przed odbiorem pojazdu, kupujący zobowiązany jest do konfrontacji rzeczywistego stanu z informacjami zawartymi w wycenie. Odbiór przedmiotu jest równoznaczny ze zrzeczeniem się wszelkich roszczeń, co do stanu technicznego.

ü Nie badano poprawności i/lub budowy numerów identyfikacyjnych/seryjnych obiektu oraz nie weryfikowano prawdziwości danych obiektu.

ü Niniejsza wycena nie może być traktowana jako gwarancja sprzedaży przedmiotu wyceny za oszacowaną wartość.

ü W przypadku ujawnienia dodatkowych informacji dotyczących przedmiotowego pojazdu, niedostępnych w czasie wykonywania niniejszej opinii, zaprezentowane stanowisko może ulec zmianie.

ü W opinii założono, że nie wykryto żadnych faktów, które mogłyby istotnie wpływać na wartość wycenionego pojazdu, jeżeli w opisie pojazdu nie widnieje inaczej.

ü Rzeczoznawca nie ponosi odpowiedzialności za ewentualne błędy wynikające z przedstawionych informacji otrzymanych od użytkownika/sprzedawcy/zamawiającego wycenę, jeżeli brak podstaw do kwestionowania ich zgodnie z

stanem rzeczywistym lub te ustalenie stanu rzeczywistego przez rzeczoznawcę było niemożliwe lub znacznie utrudnione.

ü Wyposażenie standardowe wg. Info - Ekspert. Rzeczoznawca nie ponosi odpowiedzialności za ewentualne błędy programu. Lista wyposażenia wyceny ma charakter poglądowy i nie potwierdza kompletności. Aby ustalić specyfikacje fabrycznego wyposażenia należy zwrócić się do dealera.

ü W warunkach, w jakich przeprowadzono oględziny rzeczoznawca nie miał możliwości zweryfikowania poprawności działania całego wyposażenia.

ü Opis stanu technicznego pojazdu jest ważny na dzień oględzin. Rzeczoznawca nie bierze odpowiedzialności za zmiany stanu pojazdu wynikające z dalszej eksploatacji lub postoju (np. uszkodzenie akumulatora, powłoki lub powstanie ognisk korozji, uszkodzenie układu hamulcowego, itp.) – zaleca się sprawdzenie daty wyceny

ü Jeżeli elementy jednostki napędowej, układu przeniesienia napędu itp., są rozmontowane, rzeczoznawca nie weryfikuje kompletności poszczególnych układów. Możliwość wystąpienia braków w kompletacji (np. ze względu na wykorzystanie unieruchomionego pojazdu jako „dawcy części”).

ü Nie weryfikowano odczytanego stanu drogomierza z zapisami w urządzeniach elektronicznych pojazdu. Rzeczoznawca nie dokonuje oceny autentyczności przebiegu.

ü W przypadku pojazdów z niesprawnym akumulatorem lub bez niego - podłączenie sprawnego akumulatora nie gwarantuje sprawności technicznej pojazdu. W związku z tym przyjmuje się, iż stan techniczny pojazdu jest nieznany, istnieje ryzyko ujawnienia wad ukrytych i dodatkowych uszkodzeń.

ü Nie weryfikowano gwarancji, statusu pakietów serwisowych i kompletności w zakresie osprzętu dodatkowego, z którym przedmiot był zamówiony.

*Dokument wystawiony elektronicznie, ważny bez podpisu*

DOKUMENTACJA FOTOGRAFICZNA



Fot. nr 1



Fot. nr 2



Fot. nr 3



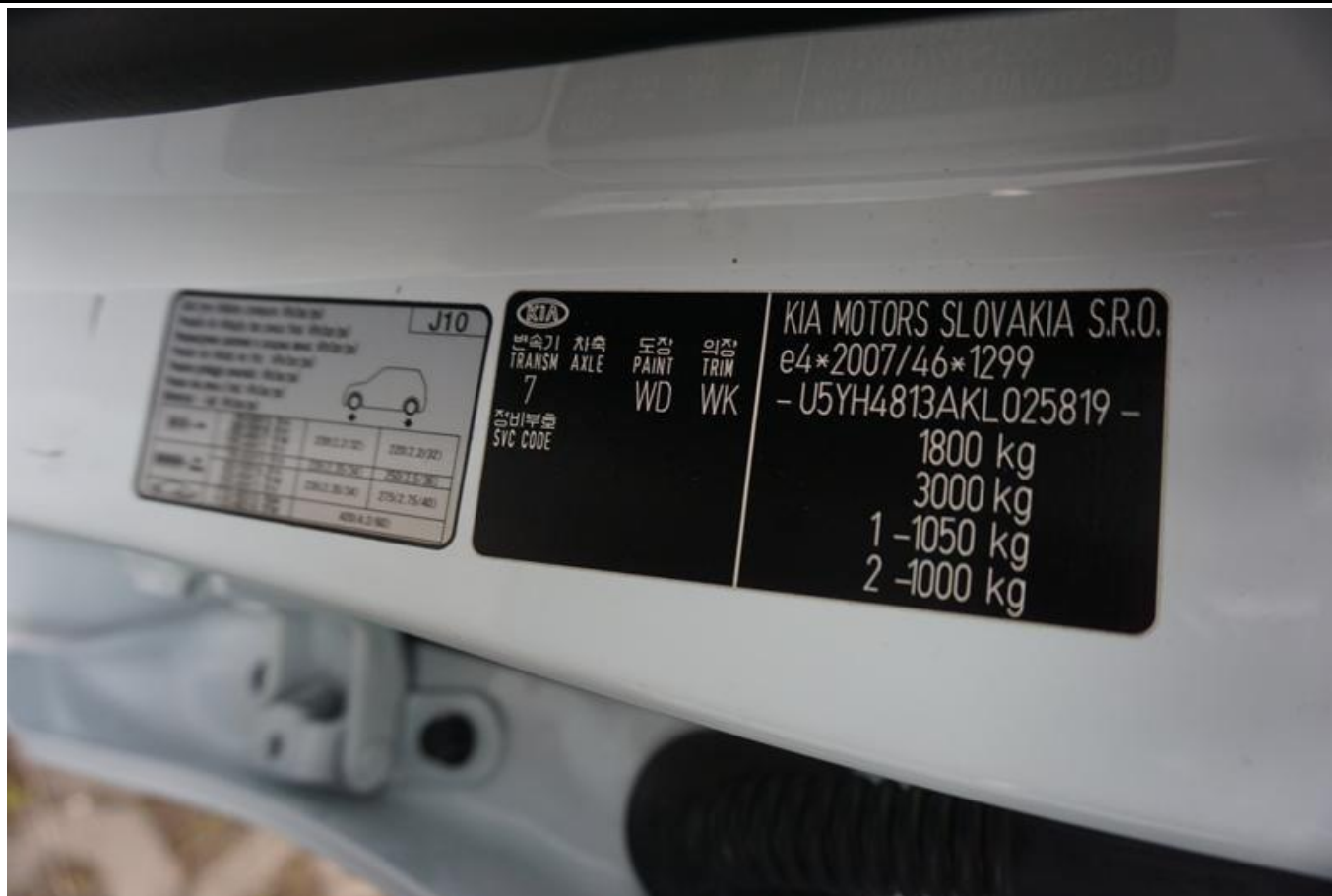
Fot. nr 4



Fot. nr 5



Fot. nr 6



Fot. nr 7



Fot. nr 8



Fot. nr 9



Fot. nr 10



Fot. nr 11



Fot. nr 12



Fot. nr 13



Fot. nr 14



Fot. nr 15



Fot. nr 16



Fot. nr 17



Fot. nr 18



Fot. nr 19



Fot. nr 20



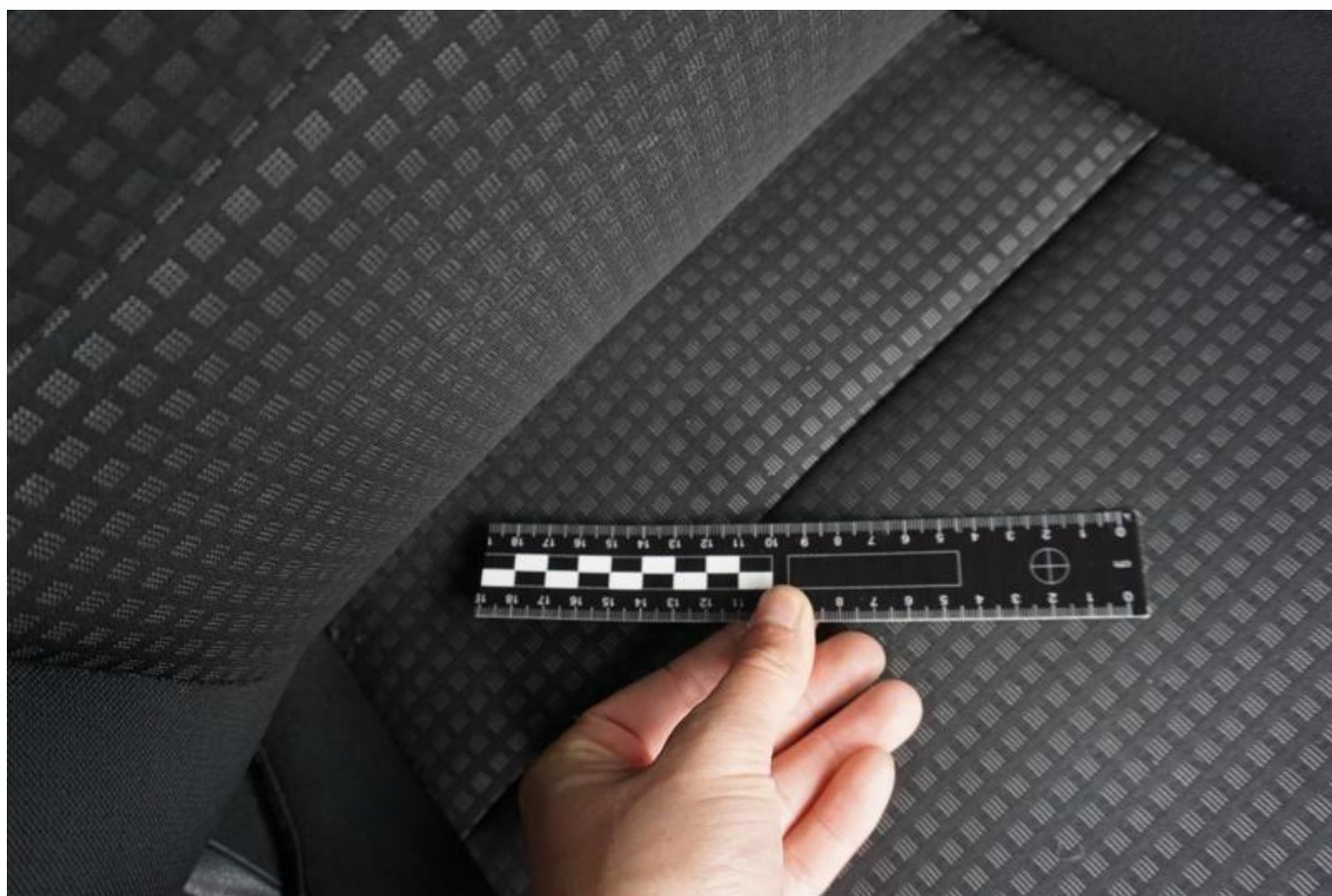
Fot. nr 21



Fot. nr 22



Fot. nr 23



Fot. nr 24



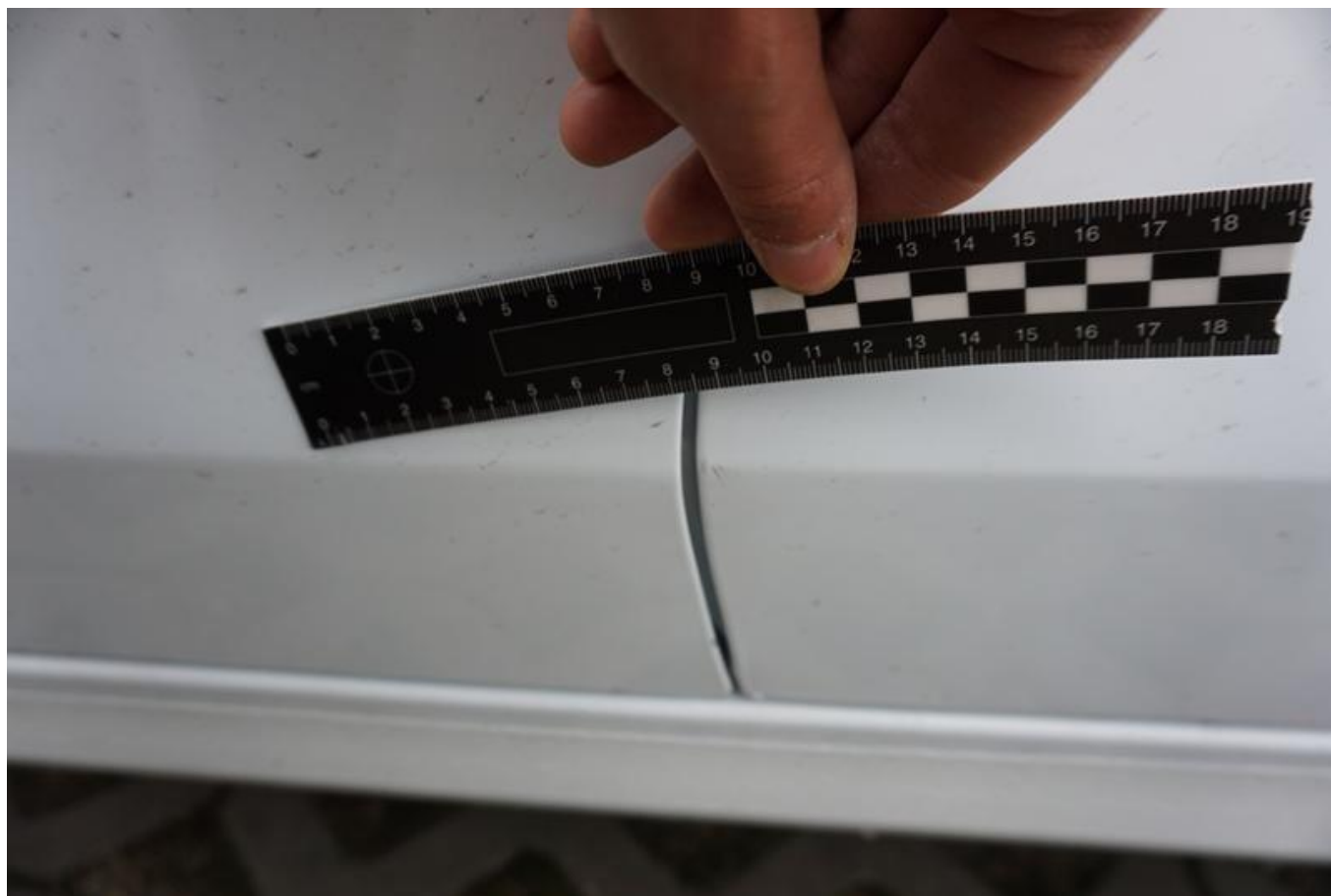
Fot. nr 25



Fot. nr 26



Fot. nr 27



Fot. nr 28



Fot. nr 29



Fot. nr 30



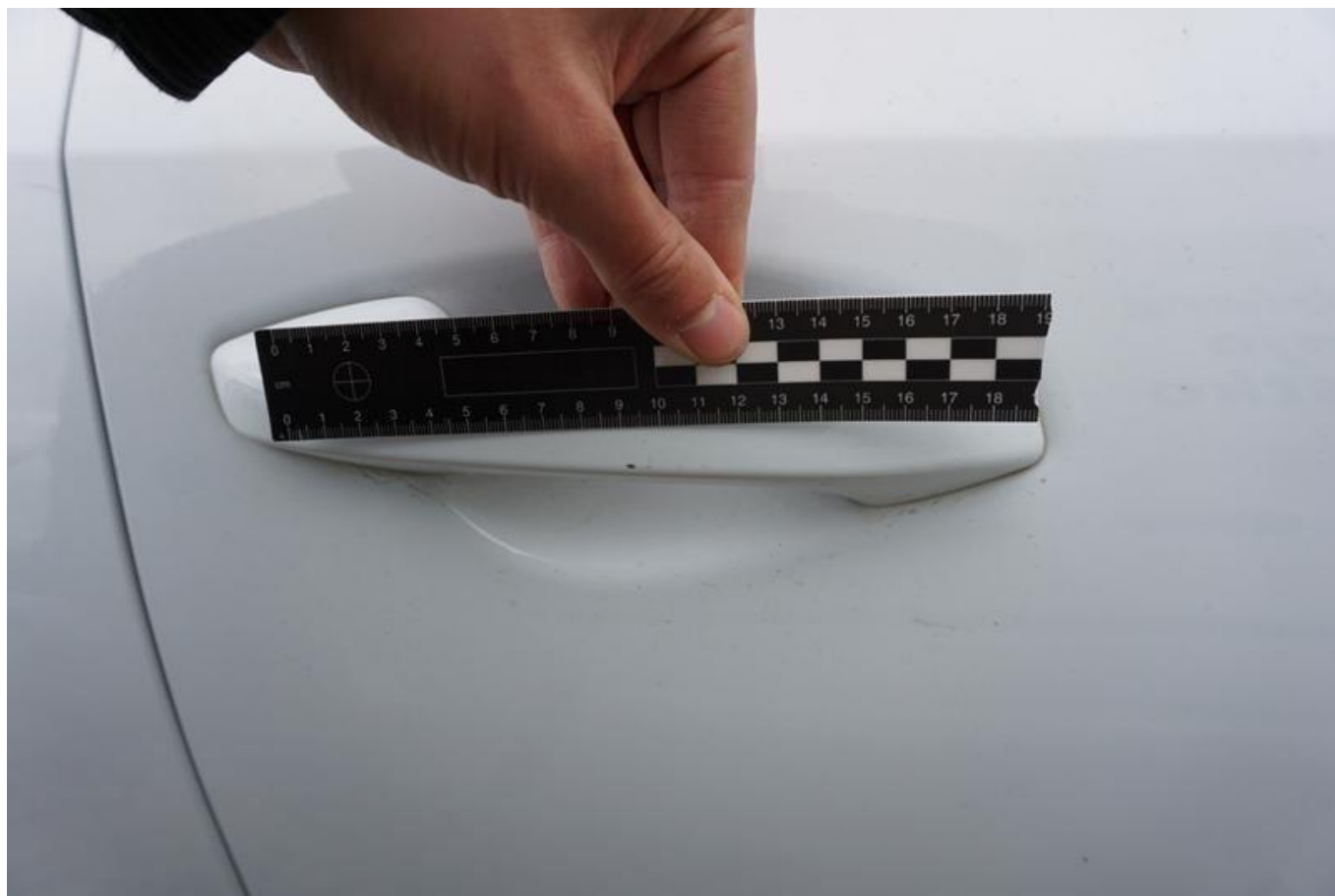
Fot. nr 31



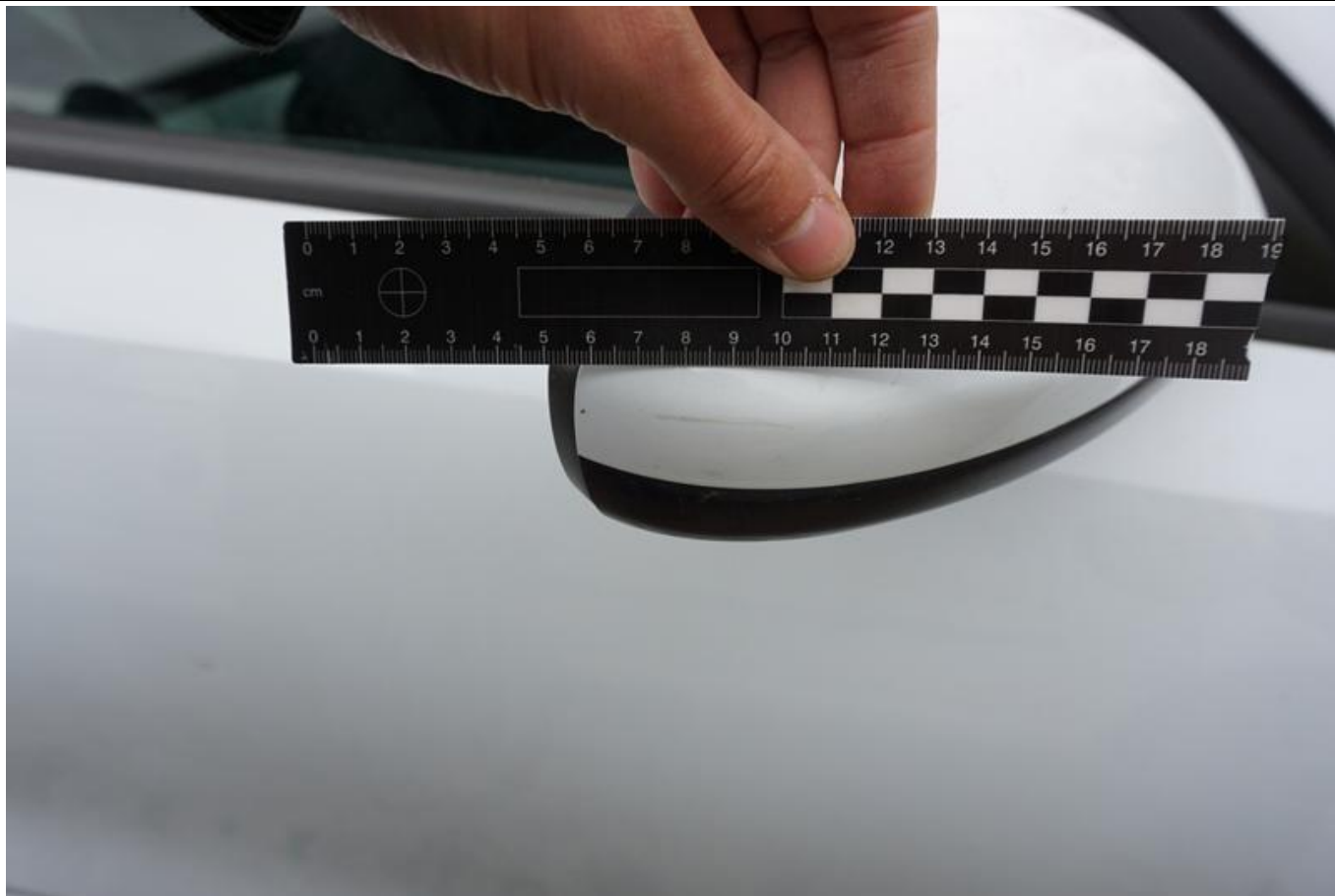
Fot. nr 32



Fot. nr 33



Fot. nr 34



Fot. nr 35



Fot. nr 36



Fot. nr 37



Fot. nr 38



Fot. nr 39



Fot. nr 40



Fot. nr 41



Fot. nr 42



Fot. nr 43



Fot. nr 44



Fot. nr 45



Fot. nr 46



Fot. nr 47



Fot. nr 48



Fot. nr 49



Fot. nr 50



Fot. nr 51



Fot. nr 52



Fot. nr 53

KODZŁA POJAZDU  
**SAMOCOD OSOBOWY**

PRZYZNACZENIE  
---

ROK PRODUKCJI  
**2019**

DOPUSZCZALNA MASYWNOŚĆ  
---

NAWYKOWY DOP. NACISA OSI  
**10,29 kN**

NR KARTY POJAZDU  
**AAC8042252**

SERIA DR/ BAP **2067253**

F.1	1800 kg	F.2	1800 kg	F.3	3000 kg
G	1222 kg	J	M1		
K	e4*2007/46*1299*04				
L	2	O.1	1200 kg	O.2	600 kg
P.1	1368,00 cm <sup>3</sup>	P.2	73,30 kW		
P.3	P	Q	---		
S.1	5	S.2	---		

SERIA DR/ BAP **2067253**

PL WSPÓLNOTA EUROPEJSKA  
RZECZPOSPOLITA POLSKA  
Dowód Rejestracyjny

\* PERMISO DI CIRCOLAZIONE \* MOVILIDAD DE REGISTRO \* REGISTRENGLA TEST \* ZÁJELŐNYELŐNYELŐ \* FORDELJAG FÖRDELJ \* BAGE TÆK TRO HAFRESE TPAJLOS \* REGISTRO FORMISTANDELIS \* CERTIFICAT D'IMMATRICOLAZIONE \* REGISTRENGWAG \* REGISTRACION CERTIFICADA \* CERTIFICADO DE MATRICULA \* REGISTRAÇAO ANUAL DA \* REGISTRACIJA CALIBRAM \* REGISTRENGINTI FOOSTUS \* OVYTOENIED EVIDENCIE \* CERTIFICAT PAR REGISTRAZIONE \* AŽIA NĚKADROUPE \* PREČIŠNO DOKAZANJE \* REGISTRERINGSBILSET \* CARTA DI CIRCOLAZIONE \* PRECISENNA DOKAZKA \* CERTIFICAT DE IMMATRICULARE \* TRANSITBLADEIDE \* TRO TOČENITMO UTPA404E

**STAROSTA LEGIONOWSKI**  
ul. GEN. W. SIKORSKIEGO 11  
05-119 LEGIONOWO

ORGAN WYDAJĄCY

**A** **WL 6982M**

0.1 KIA  
0.2 CD  
-F5P21  
-M63A11

**D** 0.3 CEED WL6982M

**E** U5YH4813AKL025819

**B** 14.05.2019 | **I** 16.05.2019 | **H** ---

SERIA DR/ BAP **2067253**

Fot. nr 54



Fot. nr 55



Fot. nr 56

