

Nr zlecenia: 168/23/03/2026/CarArena STANDARD

z dnia: 2026/03/23

**Zleceniodawca:**

CARARENA - Aukcje Samochodowe  
ul. Budowlanych 7  
62-081 Baranowo

**Rzeczoznawca:**

Sebastian Staszak/zatw. Pion Weryfikacyjny eRzeczoznawcy



## Wycena wartości

Zadanie: Ocena stanu technicznego i określenie wartości rynkowej pojazdu

DANE IDENTYFIKACYJNE POJAZDU		Dane: [T] III-2026
Rodzaj pojazdu:	Samochód terenowy	VIN: <b>WVGZZZ5NZNW002144</b>
Marka:	<b>VOLKSWAGEN</b>	Nr rejestracyjny: <b>WE4G374</b>
Model pojazdu:	<b>Tiguan Allspace 2.0 TSI MR`17 E6</b>	Nr Info-Ekspert: <b>040-09566</b>
Wersja:	<b>Highline 4MOTION DSG</b>	Rok produkcji: <b>2021</b>
Wskazanie drogomierza	76024 km	
Data pierwszej rejestracji	2021/09/03	
Data wa no ci badania technicznego	2026/08/26	
Rodzaj nadwozia	kombi (uniwersalne) 5 drzwiowe 5 osobowe	
Dop. masa całk.	2230 kg*	
Jednostka nap dowia	z zapłonem iskrowym (wtrysk)	
Pojemno / Moc silnika	1984 ccm / 140kW (190KM)	
Doładowanie	Turbosp. z chłodn. powietrza	
Liczba cylindrów / Układ cylindrów / Liczba zaworów	4 / rz dowy / 16	
Rodzaj skrzyni biegów	automatyczna	
Rodzaj nap du	4x4	
Kolor powłoki lakierowej, (rodzaj lakieru)	Niebieski 2-warstwowy z efektem metalicznym	

### WYPOSA ENIE STANDARDOWE

L.p.	Nazwa elementu wyposażenia	L.p.	Nazwa elementu wyposażenia
1	ABS - system zapobiegający blokowaniu kół	35	Podłokietnik siedzenia tylnych
2	Asystent hamowania	36	Poduszka powietrzna kolanowa kierowcy
3	Asystent utrzymania pasa ruchu Lane Assist	37	Poduszki powietrzne boczne przednie
4	Blokada mechanizmu różnicowego EDS	38	Relingi dachowe w kolorze srebrnym
5	Blokada mechanizmu różnicowego XDS	39	Schówek w konsoli dachowej podwojny
6	Czujnik deszczu	40	Siatka mocująca bagaż
7	Czujnik zmierzchu	41	Siedzenia tylne dzielone 40/20/40
8	Dezaktywacja poduszki powietrznej pasa bezpieczeństwa	42	Siedzenia tylne regulowane
9	Dywaniki tekstylne	43	Siedzenia tylne składane
10	Dźwignia zmiany biegów pokryta skórą	44	Stoliki w oparciach foteli przednich składane

11	Elementy przeł czników sterowania lusterkami i szybami chromowane	45	Sygnalizacja hamowania awaryjnego
12	Fotele przednie Top-Komfort	46	Sygnalizacja spadku ciśnienia w oponach
13	Gniazdo 12V w bagażniku	47	Sygnalizacja zmniejszenia kierowcy
14	Gniazdo 12V w tylnej części konsoli środkowej	48	System automatycznego hamowania po kolizji
15	Hamulec postojowy elektryczny z funkcją Auto Hold	49	System bezkluczykowego dostępu i uruchamiania pojazdu Keyless Access
16	Immobilizer	50	System elektronicznej kontroli toru jazdy ESP
17	Instalacja telefoniczna Bluetooth	51	System p/poślizgowy MSR
18	Kieszenie w oparciach foteli przednich	52	System p/poślizgowy przy przyspieszaniu ASR
19	Klamki wewnętrzne chromowane	53	System rekuperacji - odzyskiwania energii podczas hamowania
20	Klamki zewnętrzne czarnie lakierowane w kolorze nadwozia	54	System stabilizacji toru jazdy przyczepy
21	Koła układu wydechowego chromowane	55	System Start/Stop
22	Kurtyny powietrzne boczne	56	Szuflady pod przednimi fotelami
23	Listwy dekoracyjne na desce rozdzielczej, konsoli środkowej drzwiach Dark Grid	57	Szyby tylne przyciemniane
24	Listwy ozdobne wokół szyb bocznych, chromowane	58	wiatła do jazdy dziennej LED
25	Lusterka zewnętrzne z chromowanymi elementami	59	wiatła tylne LED przyciemnione
26	Lusterko wewnętrzne przyciemniane automatycznie	60	wiatła z funkcją Coming Home/Leaving Home
27	Lusterko zewnętrzne kierowcy asferyczne	61	Tapicerka z mikrofibry "Art Velours"
28	Mocowanie ISOFIX na skrajnych tylnych siedzeniach	62	Tryby jazdy: Snow, Normal, Offroad, Offroad Individual
29	Oparcie fotela pasażera z przodu składane	63	Tuner radiowy cyfrowy DAB+
30	Oparcie siedzenia tylnych regulowane	64	Wspomaganie układu kierowniczego elektromechaniczne
31	Oparcie siedzenia tylnych składane z bagażnika	65	Zagłówki foteli przednich regulowane w dwóch płaszczyznach
32	Oświetlenie dodatkowe bagażnika (latarka)	66	Zamek centralny zdalnie sterowany
33	Oświetlenie przestrzeni na nogi	67	Zderzaki ze wstawkami chromowanymi
34	Podkietnik centralny przedni regulowany ze schowkiem	68	Złącze USB-C, 2 szt. z przodu

#### L.p. Nazwa pakietu / elementu pakietu wyposażenia standardowego

- 1 Fotele przednie z regulacją odcinka lędźwiowego
  - Fotel kierowcy z regulacją odcinka lędźwiowego
  - Fotel pasażera z regulacją odcinka lędźwiowego
- 2 Fotele przednie z regulacją wysokości
  - Fotel kierowcy z regulacją wysokości
  - Fotel pasażera z regulacją wysokości
- 3 Kierownica 3-ramienna, wielofunkcyjna pokryta skórą, z funkcją Tiptronic
  - Kierownica wielofunkcyjna
  - Kierownica 3-ramienna pokryta skórą
  - Sterowanie skrzyni biegów przy kierownicy
- 4 Klimatyzacja automatyczna Pure Air Climatronic 3-strefowa
  - Klimatyzacja automatyczna 3-strefowa
  - Filtr antyalergiczny klimatyzacji
  - Sterowanie klimatyzacji dla pasażerów drugiego rzędu siedzeń
- 5 Lusterka zewnętrzne podgrzewane i regulowane elektrycznie
  - Lusterka zewnętrzne regulowane elektrycznie
  - Lusterka zewnętrzne podgrzewane elektrycznie
- 6 Pakiet Lusterka
  - Lusterka zewnętrzne składane elektrycznie
  - Lusterka zewnętrzne podgrzewane elektrycznie
  - Lusterko zewnętrzne pasażera obniżane przy biegu wstecznym
  - Oświetlenie zewnętrznej powierzchni wokół drzwi
- 7 Pakiet Oświetlenie Ambiente
  - Podświetlenie w listwach wykończeniowych w drzwiach
  - Listwy dekoracyjne na desce rozdzielczej, konsoli środkowej drzwiach Dark Grid
- 8 Pakiet Zimowy I
  - Dysze spryskiwaczy podgrzewane
  - Fotel kierowcy podgrzewany
  - Fotel pasażera podgrzewany
- 9 Poduszki powietrzne kierowcy i pasażera

- Poduszka powietrzna kierowcy  
Poduszka powietrzna pasażera
- 10 Reflektory LED Top z Dynamic Light Assist  
Spryskiwacze reflektorów  
wiatła z automatyczną regulacją kąta pochylecia  
wiatła do jazdy dziennej LED  
wiatła drogowe automatycznie włączane automatycznie Dynamic Light Assist  
wiatła mijania LED  
wiatła drogowe LED
- 11 System do wietlania zakrętów dynamiczny  
System "Park Pilot"  
Czujniki parkowania - przód  
Czujniki parkowania - tył  
Wizualizacja odstępu od przeszkody na ekranie radia
- 12 System Easy Open/ Easy Close  
Drzwi tyłu nadwozia sterowane elektrycznie, bezdotykowo  
System bezkluczykowego dostępu i uruchamiania pojazdu Keyless Access
- 13 Szyby przednie i tylne regulowane elektrycznie  
Szyby przednie regulowane elektrycznie  
Szyby tylne regulowane elektrycznie
- 14 wiatła p/mgienne przednie z doświetlaniem łuków statycznym  
wiatła p/mgienne przednie  
System do wietlania zakrętów
- 15 Tarcze kół aluminiowe 18" Kingston 7Jx18  
Tarcze kół aluminiowe 18" "Kingston"  
Opony 235/55 R18 samouszczelniające
- 16 Tempomat ACC z systemem Front Assist  
System obserwacji otoczenia "Front Assist"  
Tempomat adaptacyjny ACC

## WYPOSAŻENIE DODATKOWE

### L.p. Nazwa elementu wyposażenia

- Koło zapasowe dojazdowe 18"
- Lakier metalizowany

## OPIS ZAMONTOWANEGO W POJEZDZIE OGUMIENIA

Koło	Marka, typ	Bieżnik [mm]
Przednie lewe:	BRIDGESTONE 235/55 R18 104H XL LM 005 TL 4X4	4,5
Przednie prawe:	BRIDGESTONE 235/55 R18 104H XL LM 005 TL 4X4	5,0
Tylne lewe:	BRIDGESTONE 235/55 R18 104H XL LM 005 TL 4X4	6,5
Tylne prawe:	BRIDGESTONE 235/55 R18 104H XL LM 005 TL 4X4	5,0

## KOREKTY WARTOŚCI POJAZDU

KOREKTA ZA PIERWSZĄ REJESTRACJĄ	(+)
KOREKTA ZA WYPOSAŻENIE	(+)
KOREKTA ZA PRZEBIEG	(+)
KOREKTY RÓŻNE:	
Stan utrzymania i dbałość o pojazd	(-)
KOREKTY RÓŻNE RAZEM	(-)
KOREKTA ZA OGUMIENIE	(+)

## UWAGI RZECZOZNAWCY DOTYCZĄCE WYCENY

Dokonano sprawdzenia historii pojazdu w bazie CEPiK.

Oględziny wykonał: Paweł Mulowski

Wycena wykonana: Sebastian Staszak

## OPIS STANU TECHNICZNEGO ZESPOŁÓW POJAZDU



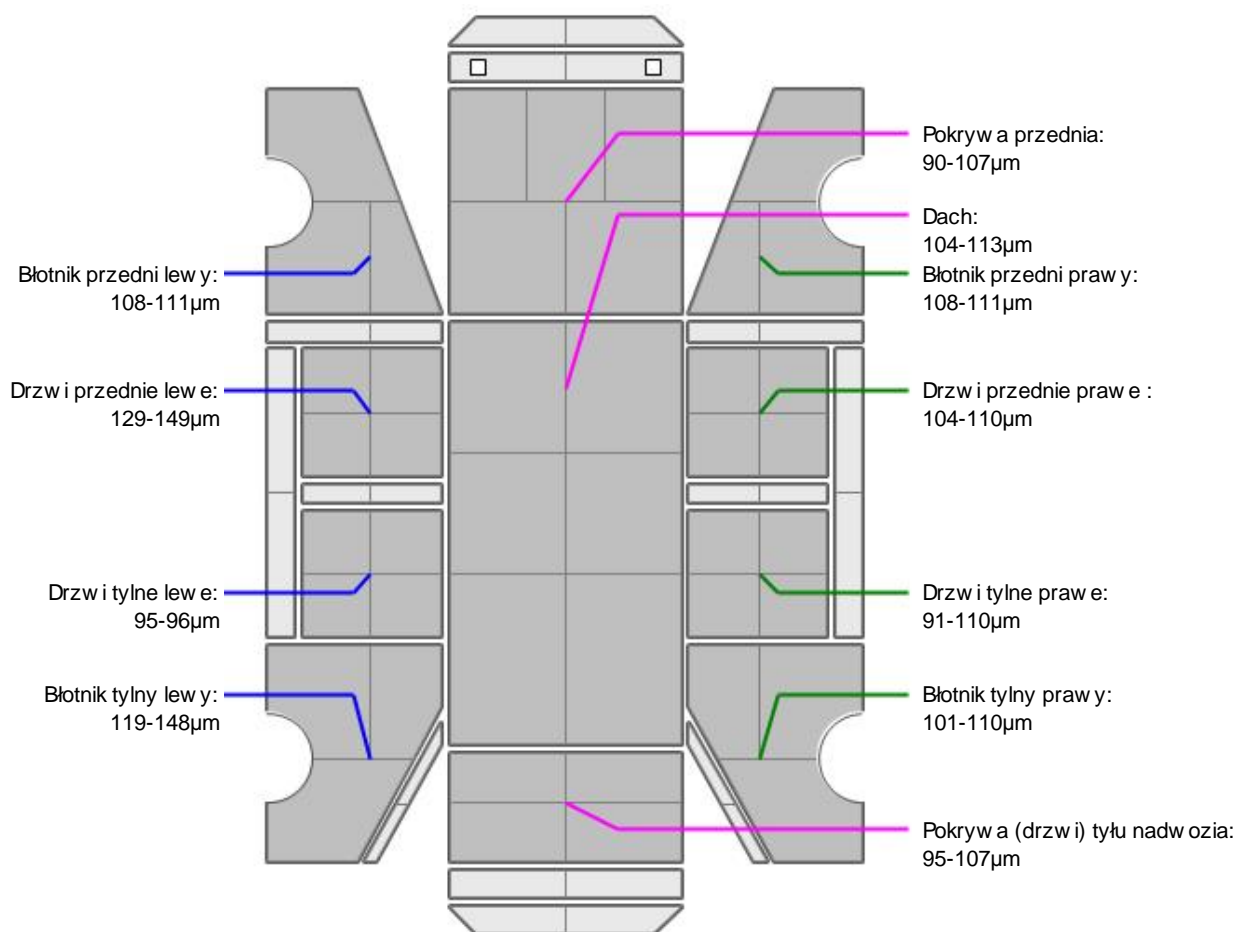
### NADWOZIE - Szkielet i poszycia zewn trzne

L.p.	Nazwa elementu	L / P	Rodzaj uszkodzenia	Opis	Fot. nr
1	Błotnik przedni	L	Odpryski powłoki lakierowej		
2	Pokrywa przednia		Odpryski powłoki lakierowej		
3	Drzwi boczne przednie	L	Zarysowania powłoki lakierowej		
4	Drzwi boczne tylne	L	Zarysowania powłoki lakierowej		
5	Próg	L	Zarysowania powłoki lakierowej, wgniecenia		
6	Próg	P	Zarysowania powłoki lakierowej		
7	Błotnik tylny	L	Zarysowania powłoki lakierowej		
8	Błotnik tylny	P	Zarysowania powłoki lakierowej		

Pojazd w trakcie ogl dzin zabrudzony, mo liwo wykrycia dodatkowych uszkodze po umyciu. Na pozostałych elementach oblachowania bryły nadwozia stwierdzono równie typowe dla jego okresu eksploatacji uszkodzenia powłoki lakierowej (zarysowania, odpryski, itp.). Szczegółowy stan pojazdu zobrazowany w dokumentacji zdj ciowej.



### NADWOZIE – Opis powłoki lakierowej



L.p.	Nazwa elementu	L / P	Grubo powłoki [ $\mu\text{m}$ ]	Opis
1	Pokrywa przednia		90-107 $\mu\text{m}$	
2	Dach		104-113 $\mu\text{m}$	

3	Błotnik przedni	L	108-111µm	
4	Drzwi przednie	L	129-149µm	
5	Drzwi tylne	L	95-96µm	
6	Błotnik tylny	L	119-148µm	
7	Błotnik przedni	P	108-111µm	
8	Drzwi przednie	P	104-110µm	
9	Drzwi tylne	P	91-110µm	
10	Błotnik tylny	P	101-110µm	
11	Pokrywa (drzwi) tyłu nadwozia		95-107µm	

Podane przedziały grubo ci powłoki lakierowej poszczególnych elementów dotyczą wyłącznie punktów pomiarowych, tj. trzech wybranych miejsc na danym elemencie nadwozia. Nie oznacza to, że w pozostałych obszarach danego elementu grubość powłoki jest jednakowa ani że nie może wykraczać poza wskazane zakresy. Pomiary wykonano przy pomocy urządzenia do pomiaru grubości powłoki w posiadaniu rzeczoznawcy. Pomiar wykonany innym przyrządem może się różnić.



### NADWOZIE – Wyposażenie zewnętrzne

L.p.	Nazwa elementu	L / P	Rodzaj uszkodzenia	Opis	Fot. nr
1	Zderzak przedni		Odpryski powłoki lakierowej		
2	Listwa zderzaka przedniego		Wgniecenie		
3	Obudowa lusterka bocznego	L	Zarysowana		
4	Zderzak tylny		Zarysowany		
5	Szyba przednia		Odpryski warstwy zewnętrznej		
6	Listwa ochronna rantu błotnika tylnego	L	Zarysowania		



### NADWOZIE – Wyposażenie wewnętrzne

L.p.	Nazwa elementu	L / P	Rodzaj uszkodzenia	Opis	Fot. nr
1	Fotel przedni kpl.	L	Poplamiony		
2	Fotel przedni kpl.	P	Poplamiony		
3	Wykładzina dachu (podsufitka)		Poplamiona		
4	Przestrzeń ładunkowa		Zarysowania, zabrudzenia		
5	Nakładka słupka C	L	Zarysowana		
6	Nakładka wewnętrzna progów tylna	P	Zarysowana		

Wnętrze pojazdu nosi typowe dla jego okresu eksploatacji zabrudzenia oraz zużycie wszystkich elementów.

### JAZDA KONTROLNA

- |   |                                     |          |
|---|-------------------------------------|----------|
| 1 | Główny przebieg pracy silnika       | BEZ UWAG |
| 2 | Praca układu kierowniczego          | BEZ UWAG |
| 3 | Główny przebieg (stuki) zawieszenia | BEZ UWAG |
| 4 | Zmiana biegów, działanie sprzęgła   | BEZ UWAG |
| 5 | Skuteczność hamulca zasadniczego    | BEZ UWAG |
| 6 | Skuteczność hamulca pomocniczego    | BEZ UWAG |

Próba ruchowa przeprowadzona na niewielkim dystansie, na zimnym silniku, w warunkach parkingowych, z prędkością do 15 km/h.

**POZOSTAŁE INFORMACJE****1 Pochodzenie pojazdu**

Krajowy

**2 Badanie poprawno ci numerów identyfikacyjnych**

Numer VIN wybity na karoserii oraz numer VIN tabliczki znamionowej zgodny z dowodem rejestracyjnym.

**3 Weryfikacja odczytanego stanu drogomierza**

Odczytany z licznika.

**Zastrzeżenia ograniczające opinię**

ü Zawarte w niniejszej Wycenie/Raporcie informacje (w tym dotyczące wyposażenia) służy jedynie ogólnym celom informacyjnym. Wycena/Raport nie może być zatem traktowana jako oferta w rozumieniu przepisów Kodeksu Cywilnego oraz opisu towaru ani zapewnienia w rozumieniu art. 4 Ustawy z dnia 27 lipca 2002 roku o szczególnych warunkach sprzedaży konsumenckiej.

ü Wycena/Raport została sporządzona w celu ustalenia istnienia albo nieistnienia uszkodzeń nieakceptowalnych poza cenę umowy korzystania z samochodu lub innych okoliczności uzgodnionych w zleceniu. Wycena/Raport nie obejmuje typowych uszkodzeń wynikających z eksploatacji samochodu oraz jego standardowego zużycia.

ü Jeżeli chcesz traktować ten dokument jako źródło wiedzy o samochodzie przy jego zakupie, czynisz to na własną odpowiedzialność. Rzeczoznawca s.p.j. nie ponosi odpowiedzialności za takie użycie tej Wyceny/Raporu.

ü Niniejsza wycena służy wyłącznie do oszacowania wartości rynkowej przedmiotu wyceny i nie może być wykorzystywana do żadnego innego celu, ni wymienionego powyżej. W szczególności wycena nie może stanowić podstawy do oceny cech i stanu wycenianego obiektu przy jego zakupie.

ü Rzeczoznawca nie bierze na siebie odpowiedzialności za wady ukryte (prawne i fizyczne) oraz ewentualne skutki wynikające z dalszego użytkowania przedmiotu wyceny, a także za skutki wykorzystania samej wyceny.

ü Powyższa wycena nie jest ekspertyzą stanu technicznego przedmiotu wyceny i za taką nie może być uznawana, w szczególności nie może być traktowana jako gwarancja sprzedaży przedmiotu wyceny za oszacowaną wartość.

ü Wycenę przeprowadzono w oparciu o dostarczoną dokumentację oraz badanie organoleptyczne wycenianego obiektu. Nie prowadzono badań diagnostycznych oraz weryfikacji warsztatowej przedmiotu wyceny.

ü Nie stwierdzono dodatkowych niesprawności i/lub uszkodzeń i/lub braków w zakresie możliwym do ustalenia w warunkach oględzin tj. bez dostępu do spodu pojazdu, specjalistycznego sprzętu diagnostycznego, jazdy próbnej wykonanej w warunkach drogowych z obciążeniem.

ü Rzeczoznawca podczas oględzin poza warszatem nie jest w stanie stwierdzić wypadkowej przeszłości pojazdu. W przypadku podwyższonych wartości pomiarów powłoki lakierowej, konieczna jest ekspertyza w warunkach warsztatowych.

ü Rok produkcji pojazdu - nie weryfikowano. Przyjeto w oparciu o dane przekazane przez Zleceniodawcę.

ü Niniejsza wycena nie może być publikowana w całości w jakimkolwiek dokumencie bez zgody wykonawców i bez uzgodnienia z nimi formy i treści takiej publikacji. Zakaz publikacji nie dotyczy posługiwania się wyceną w umowach cywilno-prawnych zawieranych przez zleceniodawcę i dotyczących przedmiotu.

ü Przed odbiorem pojazdu, kupujący zobowiązany jest do konfrontacji rzeczywistego stanu z informacjami zawartymi w wycenie. Odbiór przedmiotu jest równoznaczny ze zrzeczeniem się wszelkich roszczeń, co do stanu technicznego.

ü Nie badano poprawności i/lub budowy numerów identyfikacyjnych/seryjnych obiektu oraz nie weryfikowano prawdziwości danych obiektu.

ü Niniejsza wycena nie może być traktowana jako gwarancja sprzedaży przedmiotu wyceny za oszacowaną wartość.

ü W przypadku ujawnienia dodatkowych informacji dotyczących przedmiotowego pojazdu, niedostępnych w czasie wykonywania niniejszej opinii, zaprezentowane stanowisko może ulec zmianie.

ü W opinii założono, że nie wykryto żadnych faktów, które mogłyby istotnie wpływać na wartość wycenionego pojazdu, jeżeli w opisie pojazdu nie widnieje inaczej.

ü Rzeczoznawca nie ponosi odpowiedzialności za ewentualne błędy wynikające z przedstawionych informacji otrzymanych od użytkownika/sprzedawcy/zamawiającego wyceny, jeżeli brak podstaw do kwestionowania ich zgodnie ze stanem rzeczywistym lub te ustalenie stanu rzeczywistego przez rzeczoznawcę było niemożliwe lub znacznie utrudnione.

ü Wyposażenie standardowe wg. Info - Ekspert. Rzeczoznawca nie ponosi odpowiedzialności za ewentualne błędy programu. Lista wyposażenia w wycenie ma charakter poglądowy i nie potwierdza kompletności. Aby ustalić specyfikacje fabrycznego wyposażenia należy zwrócić się do dealera.

ü W warunkach, w jakich przeprowadzono oględziny rzeczoznawca nie miał możliwości zweryfikowania poprawności działania całego wyposażenia.

ü Opis stanu technicznego pojazdu jest ważny na dzień oględzin. Rzeczoznawca nie bierze odpowiedzialności za zmiany stanu pojazdu wynikające z dalszej eksploatacji lub postoju (np. uszkodzenie akumulatora, powłoki lub powstanie ognisk korozji, uszkodzenie układu hamulcowego, itp.) – zaleca się sprawdzenie daty wyceny

ü Jeżeli elementy jednostki napędowej, układu przeniesienia napędu itp., są rozmontowane, rzeczoznawca nie weryfikuje kompletności poszczególnych układów. Możliwość wystąpienia braków w kompletacji (np. ze względu na wykorzystanie unieruchomionego pojazdu jako „dawcy części”).

ü Nie weryfikowano odczytanego stanu drogomierza z zapisami w urzędzeniach elektronicznych pojazdu. Rzeczoznawca nie dokonuje oceny autentyczności przebiegu.

ü W przypadku pojazdów z niesprawnym akumulatorem lub bez niego - podłączenie sprawnego akumulatora nie gwarantuje sprawności technicznej pojazdu. W związku z tym przyjmuje się, iż stan techniczny pojazdu jest nieznan, istnieje ryzyko ujawnienia wad ukrytych i dodatkowych uszkodzeń.

ü Nie weryfikowano gwarancji, statusu pakietów serwisowych i kompletności w zakresie oprzetu dodatkowego, z którym przedmiot był zamówiony.

*Dokument wystawiony elektronicznie, ważny bez podpisu*

**DOKUMENTACJA FOTOGRAFICZNA**



Fot. nr 1



Fot. nr 2



Fot. nr 3



Fot. nr 4



Fot. nr 5



Fot. nr 6



Fot. nr 7



Fot. nr 8



Fot. nr 9



Fot. nr 10



Fot. nr 11



Fot. nr 12



Fot. nr 13



Fot. nr 14



Fot. nr 15



Fot. nr 16



Fot. nr 17



Fot. nr 18



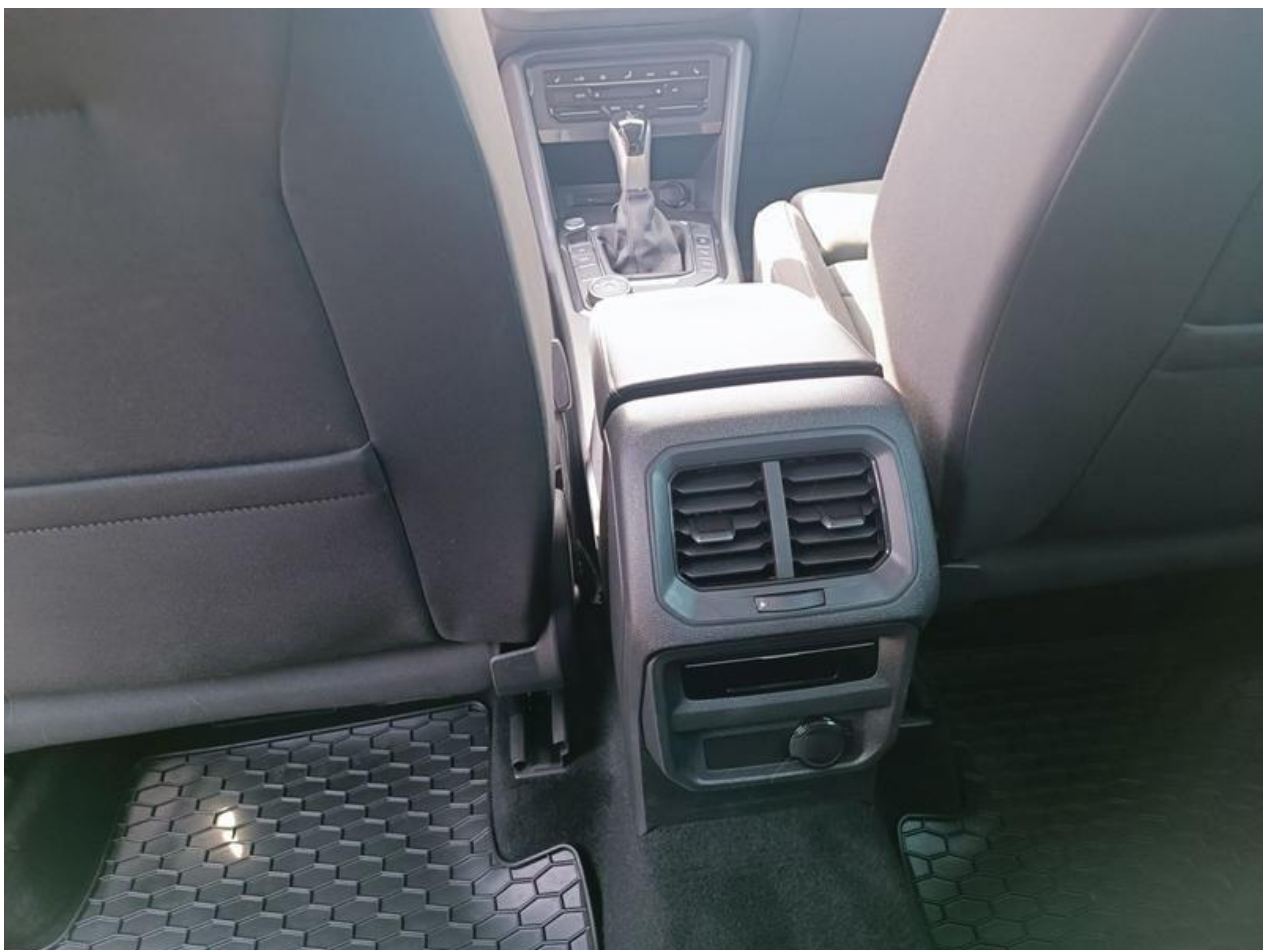
Fot. nr 19



Fot. nr 20



Fot. nr 21



Fot. nr 22



Fot. nr 23



Fot. nr 24



Fot. nr 25



Fot. nr 26



Fot. nr 27



Fot. nr 28



Fot. nr 29



Fot. nr 30



Fot. nr 31



Fot. nr 32



Fot. nr 33



Fot. nr 34



Fot. nr 35



Fot. nr 36



Fot. nr 37



Fot. nr 38



Fot. nr 39



Fot. nr 40



Fot. nr 41



Fot. nr 42



Fot. nr 43



Fot. nr 44



Fot. nr 45



Fot. nr 46



Fot. nr 47



Fot. nr 48



Fot. nr 49



Fot. nr 50



Fot. nr 51



Fot. nr 52



Fot. nr 53



Fot. nr 54



Fot. nr 55



Fot. nr 56



Fot. nr 57



Fot. nr 58



Fot. nr 59



Fot. nr 60



Fot. nr 61



Fot. nr 62



Fot. nr 63



Fot. nr 64



Fot. nr 65



Fot. nr 66



Fot. nr 67



Fot. nr 68



Fot. nr 69



Fot. nr 70



Fot. nr 71



Fot. nr 72



Fot. nr 73



Fot. nr 74



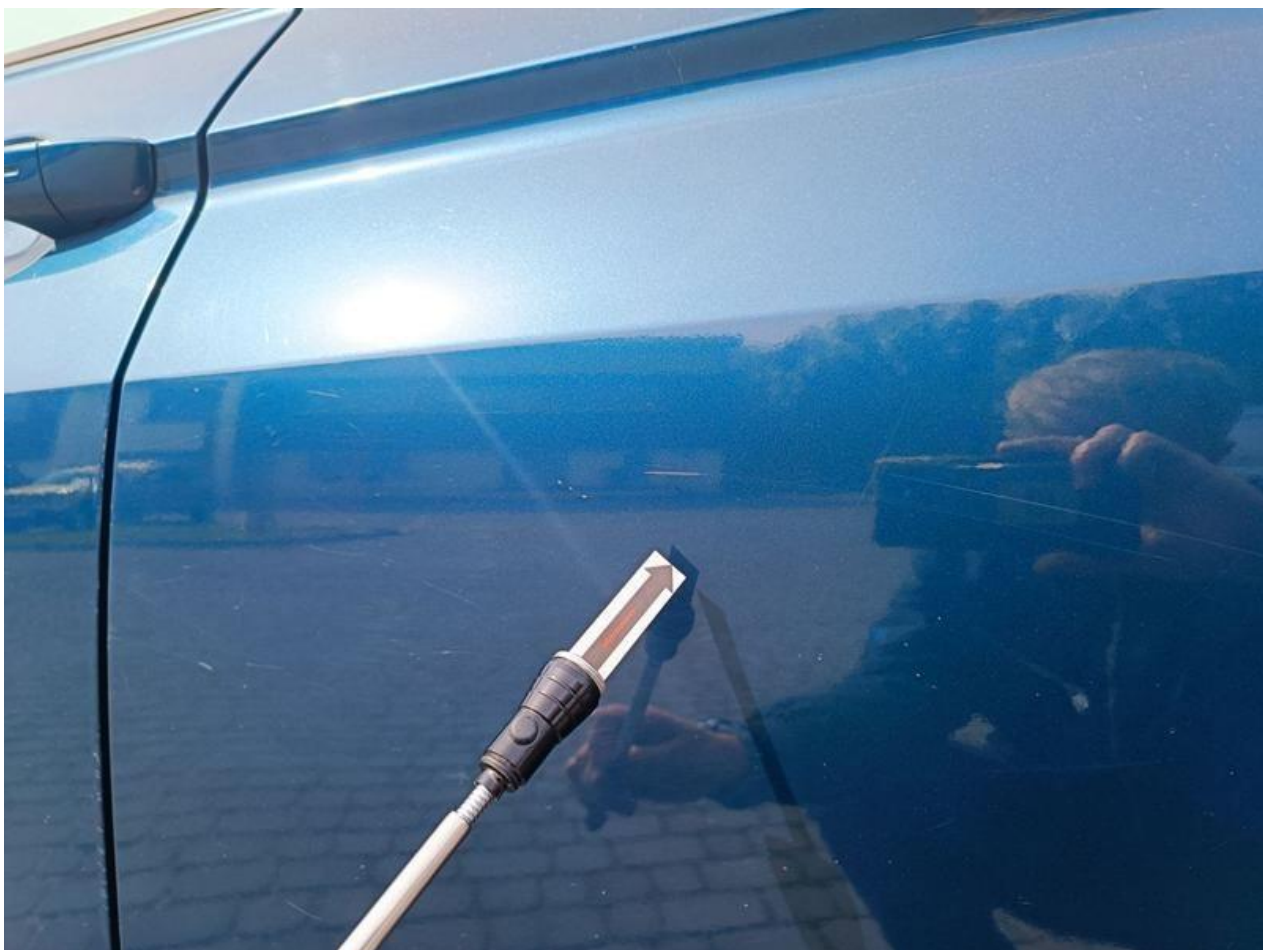
Fot. nr 75



Fot. nr 76



Fot. nr 77



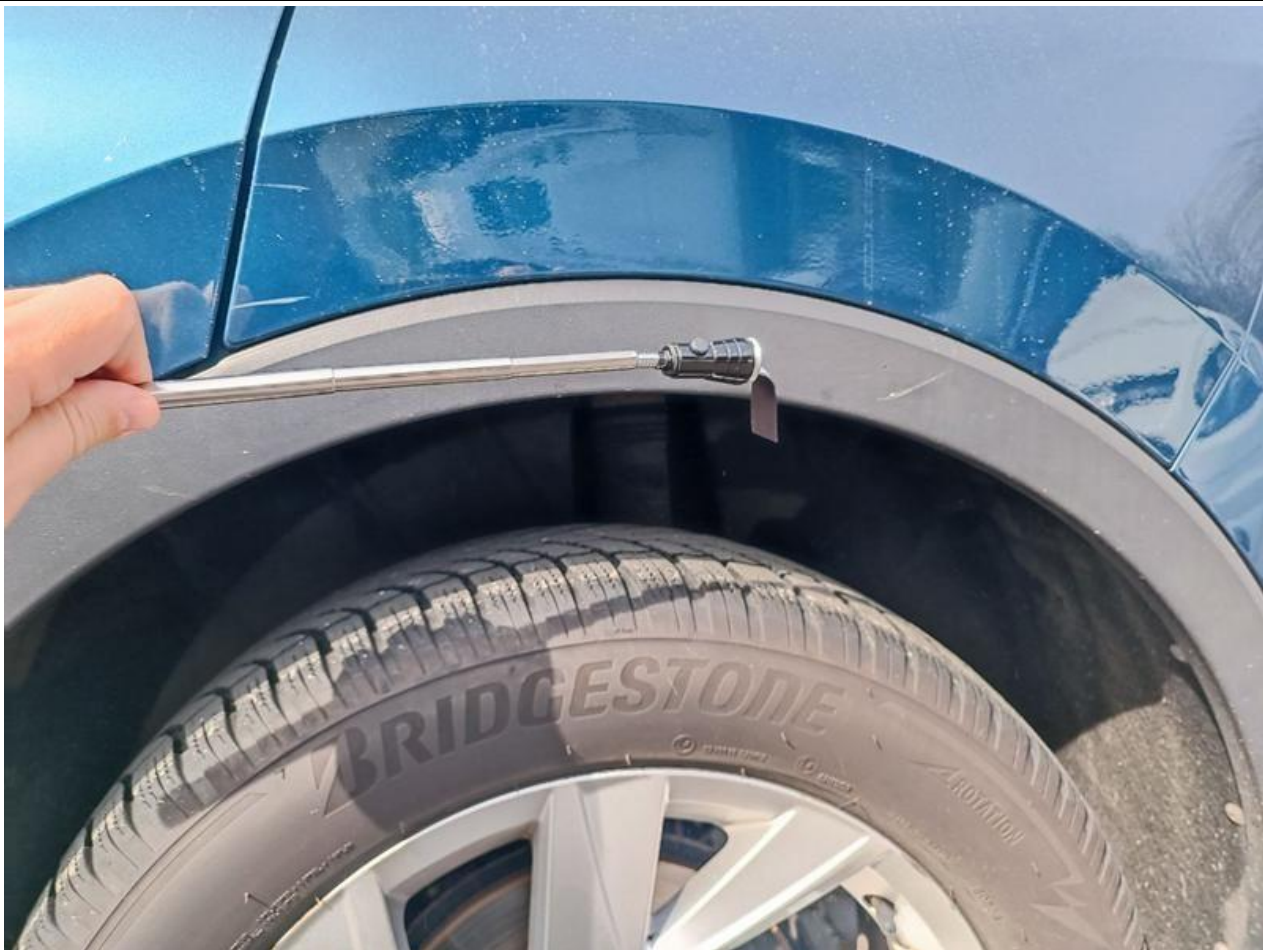
Fot. nr 78



Fot. nr 79



Fot. nr 80



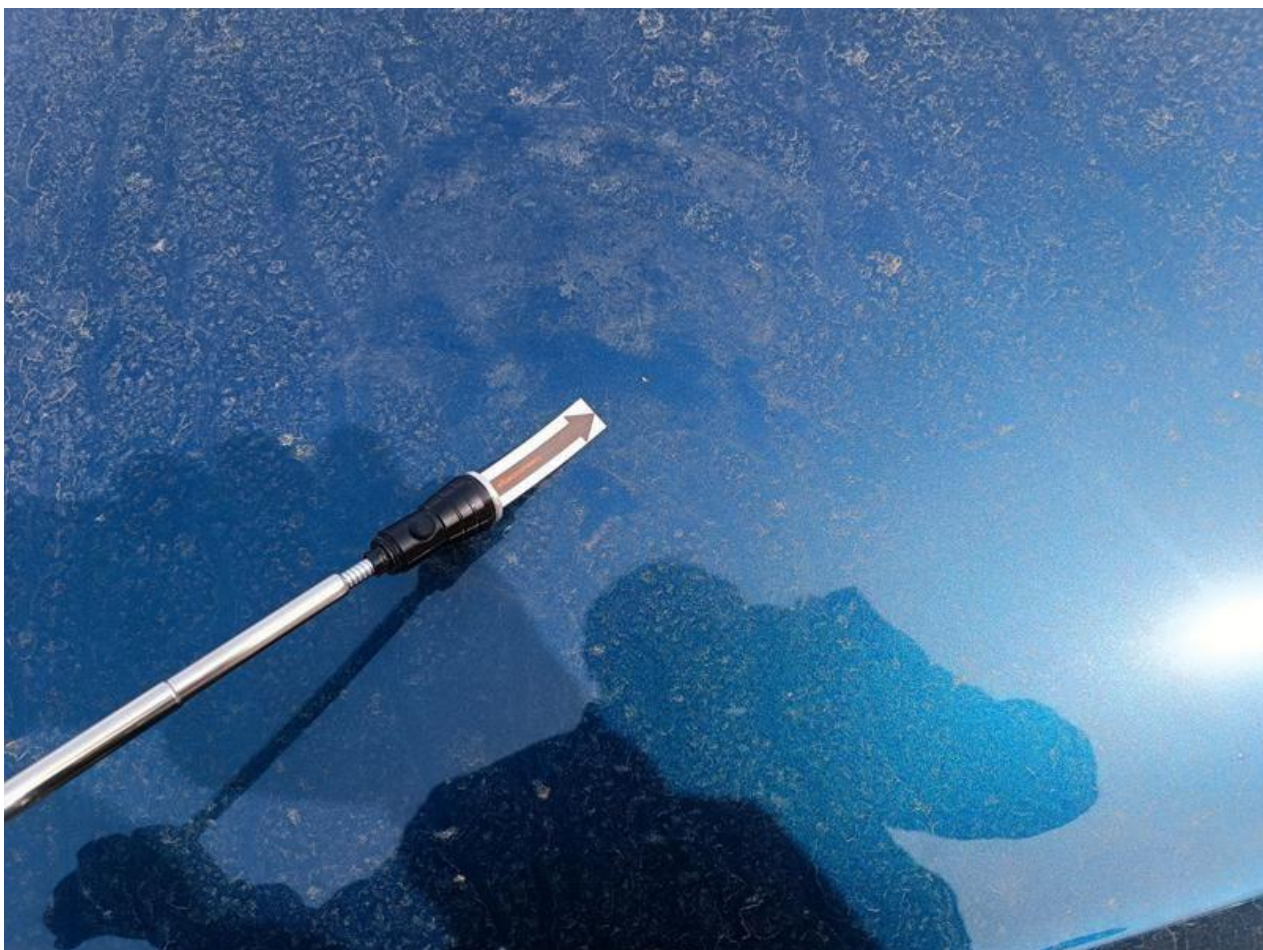
Fot. nr 81



Fot. nr 82



Fot. nr 83



Fot. nr 84



Fot. nr 85



Fot. nr 86



Fot. nr 87



Fot. nr 88



Fot. nr 89



Fot. nr 90



Fot. nr 91



Fot. nr 92



Fot. nr 93



Fot. nr 94



Fot. nr 95



Fot. nr 96



Fot. nr 97



Fot. nr 98



Fot. nr 99



Fot. nr 100



Fot. nr 101



Fot. nr 102



Fot. nr 103



Fot. nr 104



Fot. nr 105



Fot. nr 106



Fot. nr 107



Fot. nr 108



Fot. nr 109



Fot. nr 110



Fot. nr 111



Fot. nr 112



Fot. nr 113



Fot. nr 114



Fot. nr 115



Fot. nr 116



Fot. nr 117



Fot. nr 118



Fot. nr 119



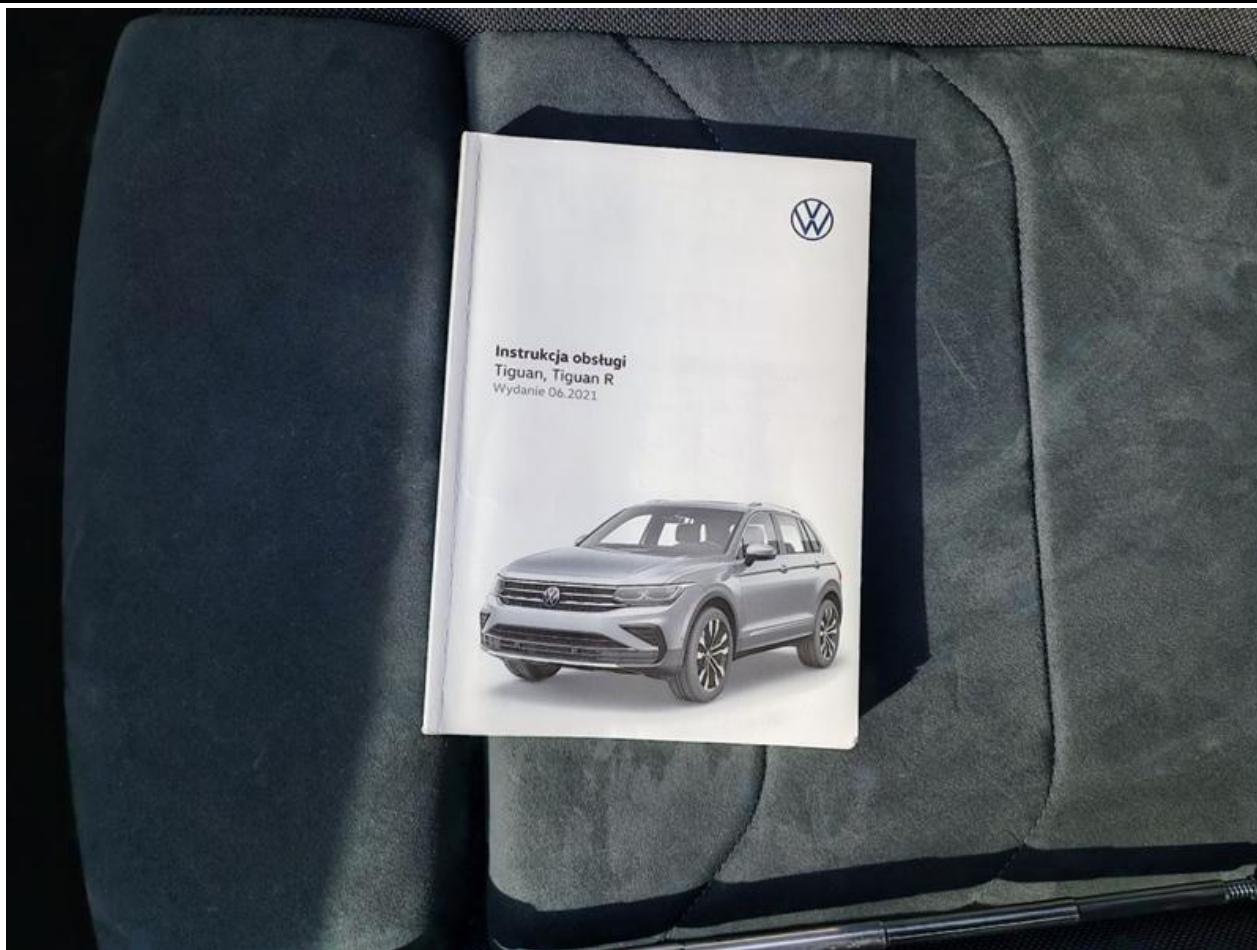
Fot. nr 120



Fot. nr 121



Fot. nr 122



Fot. nr 123



Fot. nr 124





Fot. nr 127

*Dokument wystawiony elektronicznie, wa ny bez podpisu*