

Nr zlecenia: 14/08/04/2026/CarArena STANDARD

z dnia: 2026/04/08

**Zeceniodawca:**

CARARENA - Aukcje Samochodowe  
ul. Budowlanych 7  
62-081 Baranowo

**Rzeczoznawca:**

Albert Kalu ny/zatw. pion weryfikacyjny eRzeczoznawcy



## Wycena wartości

Zadanie: Ocena stanu technicznego i określenie wartości rynkowej pojazdu

DANE IDENTYFIKACYJNE POJAZDU		Dane: [O] IV-2026	
Rodzaj pojazdu:	<b>Samochód osobowy</b>	VIN:	<b>WBA48FU0008D18919</b>
Marka:	<b>BMW</b>	Nr rejestracyjny:	<b>DW9VL03</b>
Model pojazdu:	<b>320 Diesel Mild Hybrid MR`22 E6d/e G20</b>	Nr Info-Ekspert:	<b>003-06446</b>
Wersja:	<b>xDrive M Sport Steptronic</b>	Rok produkcji:	<b>2023</b>
Wskazanie drogomierza	46693 km		
Data pierwszej rejestracji	2023/04/26		
Data wykonania badania technicznego	2026/04/26		
Rodzaj nadwozia	sedan 4 drzwiowy		
Dop. masa całkowita	2230 kg*		
Jednostka napędowa	z zapł. samoczynnym Mild Hyb. (olej nap.)		
Pojemność / Moc silnika	1995 ccm / 140kW (190KM)		
Doładowanie	Turbosp. z chłodn. powietrza		
Liczba cylindrów / Układ cylindrów / Liczba zaworów	4 / rz dowy / 16		
Rodzaj skrzyni biegów	automatyczna		
Rodzaj napędu	4WD (4x4)		
Kolor powłoki lakierowej, (rodzaj lakieru)	Biały 2-warstwowy typu uni		

<b>WYPOSA ENIE STANDARDOWE</b>
--------------------------------

<b>L.p. Nazwa elementu wyposażenia</b>	<b>L.p. Nazwa elementu wyposażenia</b>
1 ABS - system zapobiegający blokowaniu kół	42 Podłokietnik siedzeń tylnych
2 Asystent uwagi	43 Podsuflita BMW Individual w kolorze antracytowym
3 Autoalarm	44 Poduszka powietrzna kierowcy
4 BMW Live Cockpit Plus z systemem nawigacji	45 Poduszka powietrzna pasażera z możliwością odciążenia
5 ConnectedDrive Services	46 Poduszki powietrzne boczne przednie
6 Czujnik deszczu	47 Przycisk Start/Stop
7 Czujniki ciśnienia powietrza w oponach	48 Rama i rozpórki z kolorz Pearl Chrome
8 Dywaniki welurowe	49 Reflektory LED
9 Emergency call	50 Schowek na rękawiczki
10 Fotele przednie sportowe	51 Sterowanie skrzyni biegów przy kierownicy
11 Funkcja Follow-Me-Home	52 System Active Guard Plus
12 Głośniki 6 szt.	53 System dynamicznej kontroli trakcji DTC
13 Gniazdo 12V w przednim schowku	54 System elektronicznej blokady mechanizmu różnicowego
14 Hamulec postojowy elektromechaniczny z funkcją Auto Hold	55 System odzyskiwania energii w trakcie hamowania
15 Immobilizer	56 System przeładunkowy
16 Kierownica wielofunkcyjna	57 System stabilizacji toru jazdy DSC
17 Klamki podświetlane	58 Szyby atermiczne
18 Klimatyzacja automatyczna 3 strefowa	59 wiatła tylne LED
19 Kluczyk pojazdu z oznaczeniem specyficznym dla M	60 wiatło powitalne
20 Kolumna kierownicy regulowana	61 Tapicerka pościelenie ałkantary i sensatec w kolorze czarnymz kontrastowym przeszyciem
21 Kontroler iDrive	62 Tarcze kół aluminiowe 18" "Double Spoke 848 M Bicolor" z mieszanymi rozmiarami opon
22 Kolumny układu wydechowego podwójne	63 Technologia SCR
23 Kurtyny powietrzne boczne	64 Telefonia ulepszona z rozszerzoną funkcją
24 Lakier niemetalizowany Biel alpejska	65 Teleservices
25 Lampy tylne LED	66 Tempomat z funkcją hamowania
26 Listwy dachowe w kolorze nadwozia	67 Trójkąt ostrzegawczy
27 Listwy ozdobne aluminium Rhombicle	68 Tuner radiowy cyfrowy DAB
28 Listwy progowe czarne z napisem "BMW"	69 Uchwyty na kubki z przodu
29 Listwy progowe M z przodu	70 Wspomaganie układu kierowniczego elektromechaniczne Servotronic
30 Lusterko wewnętrzne trzecie ciemniane automatycznie	71 Wykończenie wnętrza listwy ozdobne srebrne, kwarc matowy
31 Mocowanie fotelików dziecięcych na skrajnych siedzeniach przodu	72 Wyświetlacz panoramiczny
32 Obramowania Shadow Line BMW Individual	73 Zabezpieczenie kół przed kradzieżą
33 Ochrona pieszych - symulowany odgłos silnika na napędzie elektrycznym	74 Zagłówki siedzeń tylnych składane
34 Oparcie siedzeń tylnych dzielone na 3 części i składane	75 Zamek centralny zdalnie sterowany
35 Osłony przeciwsłoneczne	76 Zawieszenie sportowe M
36 Oświetlenie tablicy rejestracyjnej LED	77 Zbiornik paliwa 59l
37 Oświetlenie wewnętrzne trzecie	78 Zestaw głośnomówiący z interfejsem USB
38 Pakiet aerodynamiczny typu "M"	79 Zestaw naprawczy opon
39 Pakiet schowków dodatkowych	80 Złota USB w konsoli centralnej typu A i C
40 Pedale i podnóżek M	81 Złota USB w podłokietniku typu A i C
41 Podłokietnik centralny przedni regulowany	

**L.p. Nazwa pakietu / elementu pakietu wyposażenia standardowego**

- 1 Czujniki parkowania - przód/tył
  - Czujniki parkowania - przód
  - Czujniki parkowania - tył
- 2 Kierownica sportowa typu M pokryta skórą
  - Kierownica sportowa typu M
  - Kierownica pokryta skórą

- 3 Lusterka zewn trzne podgrzewane i regulowane elektrycznie
  - Lusterka zewn trzne regulowane elektrycznie
  - Lusterka zewn trzne podgrzewane elektrycznie
- 4 Pakiet Connected Professional
  - Serwis Real Time Traffic Information
  - Usługi Concierge Services
  - Usługi Connected Drive
  - Przygotowanie do Apple CarPlay
  - Usługi zdalne
  - System In-Car Experiences
- 5 Pakiet dodatkowych funkcji lusterek
  - Lusterka zewn trzne składane elektrycznie
  - Lusterko wewn trzne ciemniane automatycznie
  - Lusterko zewn trzne pasa era z funkcj parkingow
  - Lusterko zewn trzne kierowcy ciemniane automatycznie
- 6 Szyby przednie i tylne regulowane elektrycznie
  - Szyby przednie regulowane elektrycznie
  - Szyby tylne regulowane elektrycznie

## WYPOSA ENIE DODATKOWE

### L.p. Nazwa elementu wyposażenia

- 1 BMW Live Cockpit Professional z systemem nawigacji
  - System nawigacji satelitarnej
  - Wyświetlacz Head-Up
  - Złącze USB w podłokietniku
  - Złącze USB w konsoli centralnej
  - Profil kierowcy
  - Łączność 4G LTE
  - System operacyjny BMW 8.0
  - Zestaw wskaźników składający się z zakrzywionego wielofunkcyjnego wyświetlacza 12,3" i 14,9" wyświetlacza dotykowego
  - Usługi Connected Command
  - Interfejs Bluetooth/Wifi
- 2 Szyby tylne przyciemniane
- 3 Tarcze kół aluminiowe 17" "V-Spoke 776" (dopłata)

## OPIS ZAMONTOWANEGO W POJE DZIE OGUMIENIA

Koło	Marka, typ	Bieżnik [mm]
Przednie lewe:	HANKOOK 225/50 R17 98H XL W 320 WIN.I*CEPT EVO2 TL	5,0
Przednie prawe:	HANKOOK 225/50 R17 98H XL W 320 WIN.I*CEPT EVO2 TL	5,0
Tylne lewe:	HANKOOK 225/50 R17 98H XL W 320 WIN.I*CEPT EVO2 TL	6,0
Tylne prawe:	HANKOOK 225/50 R17 98H XL W 320 WIN.I*CEPT EVO2 TL	6,0

## KOREKTY WARTO CI POJAZDU

KOREKTA ZA PIERWSZ REJESTRACJ	(-)
KOREKTA ZA WYPOSA ENIE	(+)
KOREKTA ZA PRZEBIEG	(+)
KOREKTY RÓ NE:	
Stan utrzymania i dbałość o pojazd	(-)
Regionalna sytuacja rynkowa	(-)
KOREKTY RÓ NE RAZEM	(-)
KOREKTA ZA OGUMIENIE	(-)

## UWAGI RZECZOZNAWCY DOTYCZ CE WYCENY

Koła dodatkowe 4szt.

Opony 2x Pirelli Cinturato P7 225/45 R18 4-5mm

2x Pirelli Cinturato P7 255/40 R18 4-5mm

Pojazd zweryfikowany w bazie danych historiapojazdu.gov.pl

Oględziny wykonał: Janusz Chomicz

Wycena wykonana: Albert Kalu ny

Korekta „Regionalna sytuacja rynkowa” została zadana ze względu na zauważalne różnice między cenami lokalnymi a średnimi wartościami na rynku krajowym. Odzwierciedla aktualne warunki sprzedaży w regionie oraz lokalną atrakcyjność danego typu pojazdu.

## OPIS STANU TECHNICZNEGO ZESPOŁÓW POJAZDU



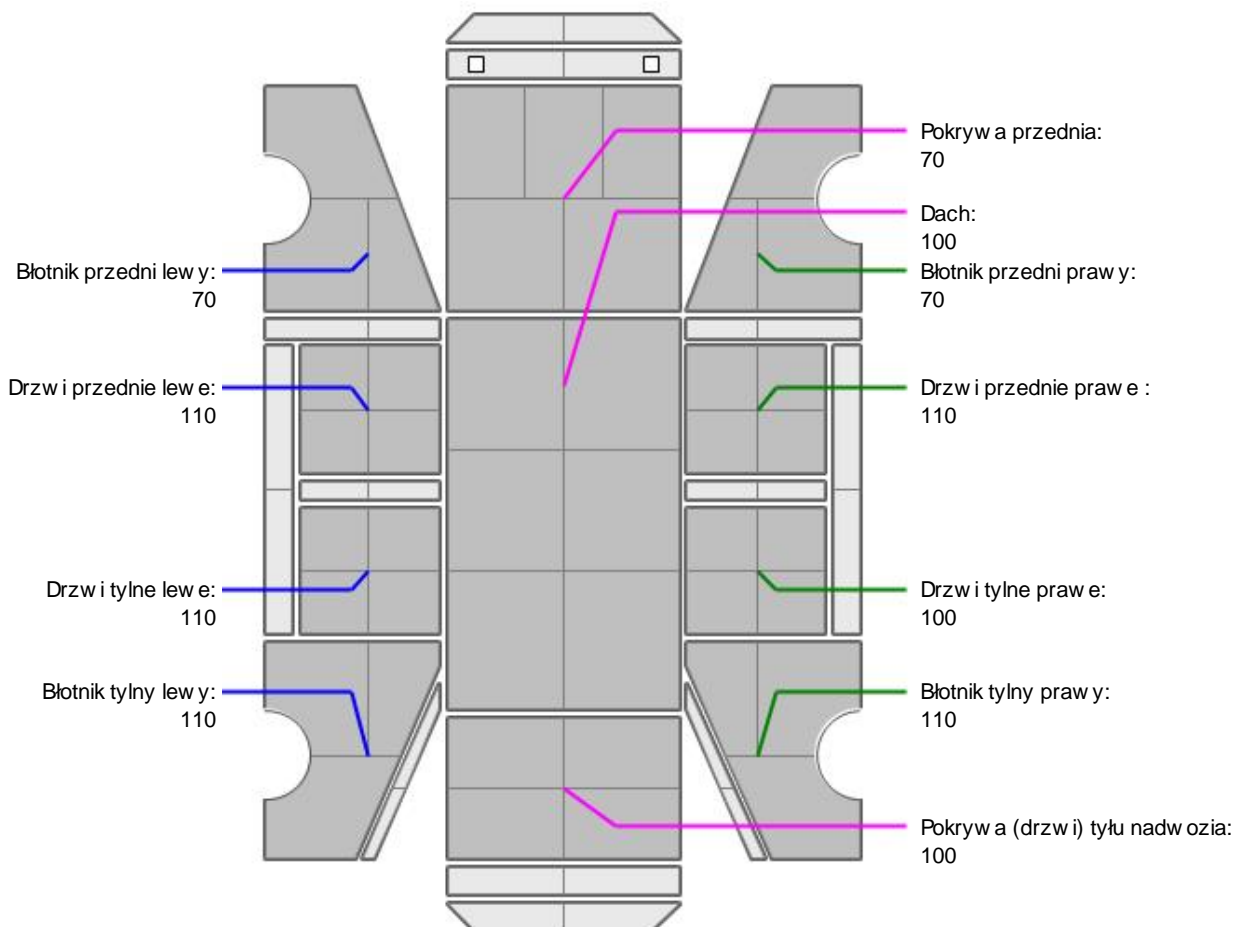
### KABINA KIEROWCY - Szkielet i poszycia zewnętrzne

L.p.	Nazwa elementu	L / P	Rodzaj uszkodzenia	Opis	Fot. nr
1	Pokrywa przednia		Odpryski powłoki lakierowej		
2	Błotnik tylny	P	Wgniecenia		

Na pozostałych elementach obłachowania bryły nadwozia stwierdzono również typowe dla jego okresu eksploatacji uszkodzenia powłoki lakierowej (zarysowania, odpryski, itp.)



### KABINA KIEROWCY – Opis powłoki lakierowej



L.p.	Nazwa elementu	L / P	Grubość powłoki [μm]	Opis
1	Pokrywa przednia		70	

2	Dach		100	
3	Błotnik przedni	L	70	
4	Drzwi przednie	L	110	
5	Drzwi tylne	L	110	
6	Błotnik tylny	L	110	
7	Błotnik przedni	P	70	
8	Drzwi przednie	P	110	
9	Drzwi tylne	P	100	
10	Błotnik tylny	P	110	
11	Pokrywa (drzwi) tyłu nadwozia		100	

Podane przedziały grubości powłoki lakierowej poszczególnych elementów dotyczą wyłącznie punktów pomiarowych, tj. trzech wybranych miejsc na danym elemencie nadwozia. Nie oznacza to, że w pozostałych obszarach danego elementu grubość powłoki jest jednakowa ani że nie może wykroczyć poza wskazane zakresy. Pomiary wykonano urządzeniem bieżącym w posiadaniu rzeczoznawcy. Pomiar wykonany innym przyrządem może się różnić.



### WYPOSAŻENIE ZEWNĘTRZNE

L.p.	Nazwa elementu	L / P	Rodzaj uszkodzenia	Opis	Fot. nr
1	Zderzak przedni		Odpryski powłoki lakierowej, zarysowania		
2	Szyba przednia		Odpryski warstwy zewnętrznej		



### KABINA KIEROWCY – Wyposażenie wewnętrzne

Wnętrze pojazdu nosi typowe dla jego okresu eksploatacji zabrudzenia oraz zużycie wszystkich elementów.

### JAZDA KONTROLNA

1	Głośność pracy silnika	BEZ UWAG
2	Praca układu kierowniczego	BEZ UWAG
3	Skuteczność hamulca zasadniczego	BEZ UWAG
4	Skuteczność hamulca pomocniczego	BEZ UWAG
5	Działanie drogowym. i szybkościomierza	BEZ UWAG
6	Wskaźnik temperatury silnika	BEZ UWAG
7	Skuteczność ogrzewania i przewietrzania	BEZ UWAG

Próba ruchowa przeprowadzona na zimnym silniku w warunkach parkingowych z prędkością do 15km/h.

---

## Zastrzeżenia ograniczające opinię.

ü Zawarte w niniejszej Wycenie/Raporcie informacje (w tym dotyczące wyposażenia) służy jedynie ogólnym celom informacyjnym. Wycena/Raport nie może być zatem traktowana jako oferta w rozumieniu przepisów Kodeksu Cywilnego oraz opisu towaru ani zapewnienia w rozumieniu art. 4 Ustawy z dnia 27 lipca 2002 roku o szczególnych warunkach sprzedaży konsumenckiej.

ü Wycena/Raport została sporządzona w celu ustalenia istnienia albo nieistnienia uszkodzeń nieakceptowalnych po zawarciu umowy korzystania z samochodu lub innych okoliczności uzgodnionych w zleceniu. Wycena/Raport nie obejmuje typowych uszkodzeń wynikających z eksploatacji samochodu oraz jego standardowego użytkowania.

ü Jeżeli chcesz traktować ten dokument jako źródło wiedzy o samochodzie przy jego zakupie, czynisz to na własną odpowiedzialność. Rzeczoznawca Sp. z o.o. nie ponosi odpowiedzialności za takie użycie tej Wyceny/Raporu.

ü Niniejsza wycena służy wyłącznie do oszacowania wartości rynkowej przedmiotu wyceny i nie może być wykorzystywana do żadnego innego celu, niż wymieniony powyżej. W szczególności wycena nie może stanowić podstawy do oceny cech i stanu wycenianego obiektu przy jego zakupie.

ü Rzeczoznawca nie bierze na siebie odpowiedzialności za wady ukryte (prawne i fizyczne) oraz ewentualne skutki wynikające z dalszego użytkowania przedmiotu wyceny, a także za skutki wykorzystania samej wyceny.

ü Powyższa wycena nie jest ekspertyzą stanu technicznego przedmiotu wyceny i za taką nie może być uznawana, w szczególności nie może być traktowana jako gwarancja sprzedaży przedmiotu wyceny za oszacowaną wartość.

ü Wycenę przeprowadzono w oparciu o dostarczoną dokumentację oraz badanie organoleptyczne wycenianego obiektu. Nie prowadzono badań diagnostycznych oraz weryfikacji warsztatowej przedmiotu wyceny.

ü Nie stwierdzono dodatkowych niesprawności i/lub uszkodzeń i/lub braków w zakresie możliwym do ustalenia w warunkach oględzin tj. bez dostępu do spodu pojazdu, specjalistycznego sprzętu diagnostycznego, jazdy próbnej wykonanej w warunkach drogowych z obciążeniem.

ü Rzeczoznawca podczas oględzin poza warszatem nie jest w stanie stwierdzić wypadkowej przeszłości pojazdu. W przypadku podwyższonych wartości pomiarów powłoki lakierowej, konieczna jest ekspertyza w warunkach warsztatowych.

ü Rok produkcji pojazdu - nie weryfikowano. Przyjeto w oparciu o dane przekazane przez Zleceniodawcę.

ü Niniejsza wycena nie może być publikowana w całości w jakimkolwiek dokumencie bez zgody wykonawców i bez uzgodnienia z nimi formy i treści takiej publikacji. Zakaz publikacji nie dotyczy posługiwania się wyceną w umowach cywilno-prawnych zawieranych przez zleceniodawcę i dotyczących przedmiotu.

ü Przed odbiorem pojazdu, kupujący zobowiązany jest do konfrontacji rzeczywistego stanu z informacjami zawartymi w wycenie. Odbiór przedmiotu jest równoznaczny ze zrzeczeniem się wszelkich roszczeń, co do stanu technicznego.

ü Nie badano poprawności i/lub budowy numerów identyfikacyjnych/seryjnych obiektu oraz nie weryfikowano prawdziwości danych obiektu.

ü Niniejsza wycena nie może być traktowana jako gwarancja sprzedaży przedmiotu wyceny za oszacowaną wartość.

ü W przypadku ujawnienia dodatkowych informacji dotyczących przedmiotowego pojazdu, niedostępnych w czasie wykonywania niniejszej opinii, zaprezentowane stanowisko może ulec zmianie.

ü W opinii założono, że nie wykryto żadnych faktów, które mogłyby istotnie wpływać na wartość wycenionego pojazdu, jeżeli w opisie pojazdu nie widnieje inaczej.

ü Rzeczoznawca nie ponosi odpowiedzialności za ewentualne błędy wynikające z przedstawionych informacji otrzymanych od użytkownika/sprzedawcy/zamawiającego wycenę, jeżeli brak podstaw do kwestionowania ich zgodnie ze stanem rzeczywistym lub też ustalenie stanu rzeczywistego przez rzeczoznawcę było niemożliwe lub znacznie utrudnione.

ü Wyposażenie standardowe wg. Info - Ekspert. Rzeczoznawca nie ponosi odpowiedzialności za ewentualne błędy programu. Lista wyposażenia w wycenie ma charakter poglądowy i nie potwierdza kompletności. Aby ustalić specyfikacje fabrycznego wyposażenia należy się do dealera.

ü W warunkach, w jakich przeprowadzono oględziny rzeczoznawca nie miał możliwości zweryfikowania poprawności

działania całego wyposażenia.

Ü Opis stanu technicznego pojazdu jest ważny na dzień oględzin. Rzeczoznawca nie bierze odpowiedzialności za zmiany stanu pojazdu wynikające z dalszej eksploatacji lub postoju (np. uszkodzenie akumulatora, powłoki lub powstanie ognisk korozji, uszkodzenie układu hamulcowego, itp.) – zaleca się sprawdzenie daty wyceny

Ü Jeżeli elementy jednostki napędowej, układu przeniesienia napędu itp., są rozmontowane, rzeczoznawca nie weryfikuje kompletności poszczególnych układów. Możliwość wystąpienia braków w kompletacji (np. ze względu na wykorzystanie unieruchomionego pojazdu jako „dawcy części”).

Ü Nie weryfikowano odczytanego stanu drogomierza z zapisami w urządzeniach elektronicznych pojazdu. Rzeczoznawca nie dokonuje oceny autentyczności przebiegu.

Ü W przypadku pojazdów z niesprawnym akumulatorem lub bez niego - podłączenie sprawnego akumulatora nie gwarantuje sprawności technicznej pojazdu. W związku z tym przyjmuje się, iż stan techniczny pojazdu jest nieznan, istnieje ryzyko ujawnienia wad ukrytych i dodatkowych uszkodzeń.

Ü Nie weryfikowano gwarancji, statusu pakietów serwisowych i kompletności w zakresie osprzętu dodatkowego, z którym przedmiot był zamówiony.

*Dokument wystawiony elektronicznie, ważny bez podpisu*

DOKUMENTACJA FOTOGRAFICZNA



Fot. nr 1



Fot. nr 2



Fot. nr 3



Fot. nr 4



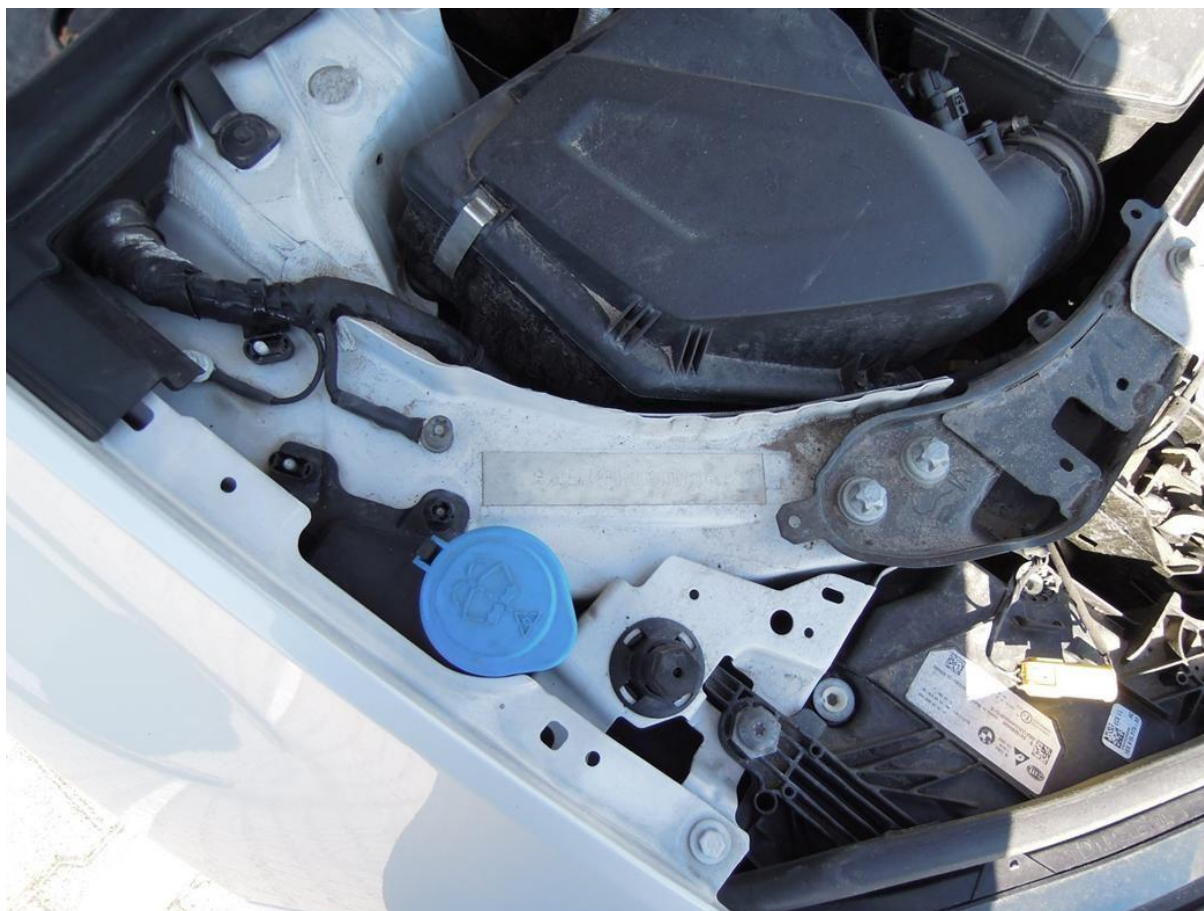
Fot. nr 5



Fot. nr 6



Fot. nr 7



Fot. nr 8



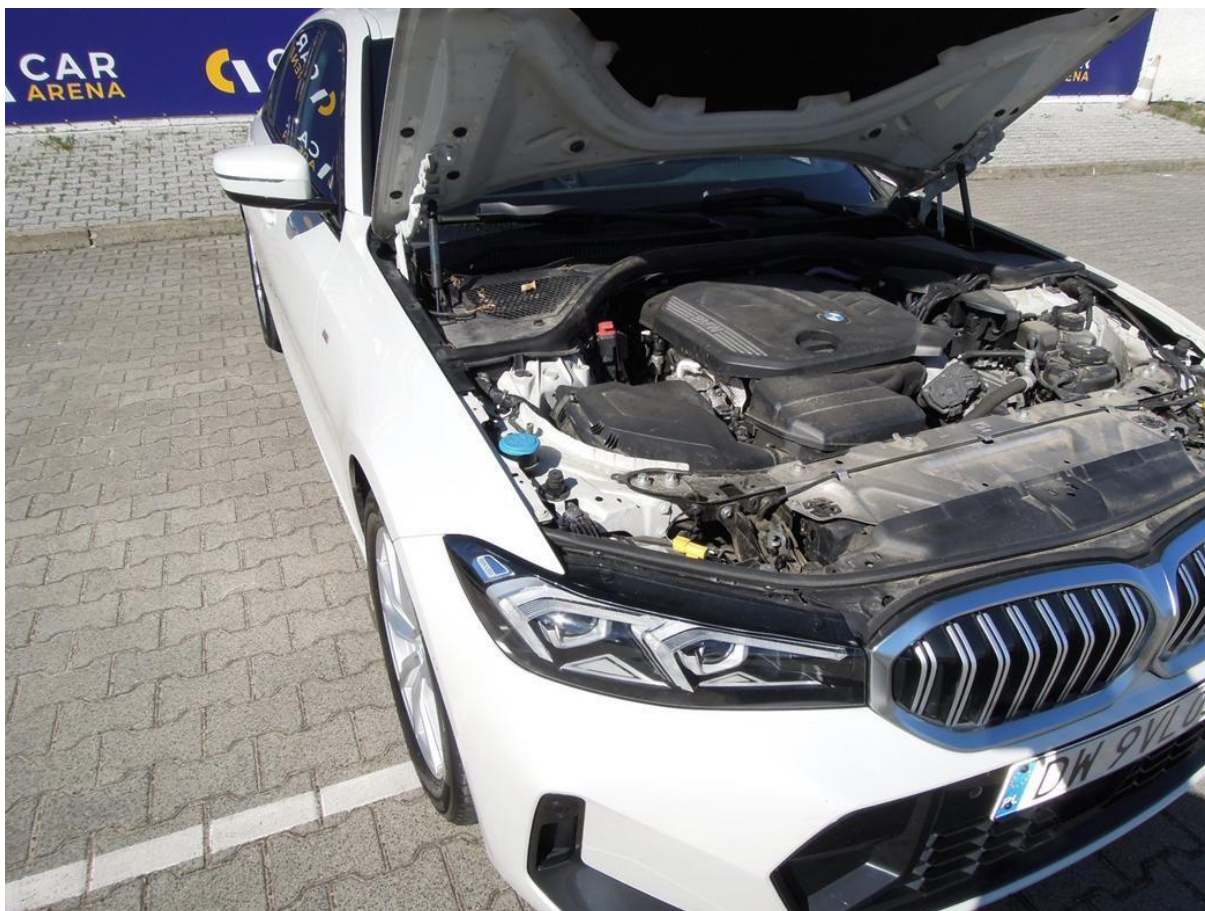
Fot. nr 9



Fot. nr 10



Fot. nr 11



Fot. nr 12



Fot. nr 13



Fot. nr 14



Fot. nr 15



Fot. nr 16



Fot. nr 17



Fot. nr 18



Fot. nr 19



Fot. nr 20



Fot. nr 21



Fot. nr 22



Fot. nr 23



Fot. nr 24



Fot. nr 25



Fot. nr 26



Fot. nr 27



Fot. nr 28



Fot. nr 29



Fot. nr 30



Fot. nr 31



Fot. nr 32



Fot. nr 33



Fot. nr 34



Fot. nr 35



Fot. nr 36



Fot. nr 37



Fot. nr 38



Fot. nr 39



Fot. nr 40



Fot. nr 41



Fot. nr 42



Fot. nr 43



Fot. nr 44



Fot. nr 45

*Dokument wystawiony elektronicznie, wa ny bez podpisu*