

Nr zlecenia: 93/02/04/2026/CarArena STANDARD

z dnia: 2026/04/02

Zeceniodawca:

CARARENA - Aukcje Samochodowe
ul. Budowlanych 7
62-081 Baranowo

Rzeczoznawca:

Albert Kalu ny /zatw. Pion Weryfikacyjny eRzeczoznawcy



Wycena wartości

Zadanie: Ocena stanu technicznego i określenie wartości rynkowej pojazdu

DANE IDENTYFIKACYJNE POJAZDU		Dane: [T] IV-2026
Rodzaj pojazdu:	Samochód terenowy	VIN: WBAJU810809R57815
Marka:	BMW	Nr rejestracyjny: DW5VR48
Model pojazdu:	X5 Diesel MR`18 E6 G05	Nr Info-Ekspert: 003-05767
Wersja:	xDrive30d Step	Rok produkcji: 2023
Wskazanie drogomierza	30193 km	
Data pierwszej rejestracji	2023/05/17	
Data wykonania badania technicznego	2026/05/17	
Rodzaj nadwozia	kombi (uniwersalne) 5 drzwiowe 5 osobowe	
Dop. masa całkow.	2940 kg	
Jednostka napędowa	z zapł. samoczynnym Mild Hyb. (olej nap.)	
Pojemność / Moc silnika	2993 ccm / 210kW (286KM)	
Doładowanie	Turbosp. z chłodn. powietrza	
Liczba cylindrów / Układ cylindrów / Liczba zaworów	6 / rz dowy / 24	
Rodzaj skrzyni biegów	automatyczna	
Rodzaj napędu	AWD (4x4)	
Kolor powłoki lakierowej, (rodzaj lakieru)	Czarny 2-warstwowy z efektem metalicznym	

WYPOSA ENIE STANDARDOWE

L.p. Nazwa elementu wyposażenia	L.p. Nazwa elementu wyposażenia
1 ABS - system zapobiegający blokowaniu kół	40 Poduszka powietrzna kierowcy
2 Asystent hamowania	41 Poduszka powietrzna pasażera z możliwością odciążenia
3 Asystent uwagi	42 Poduszki powietrzne boczne przednie
4 Autoalarm	43 Reflektory LED
5 Czujnik deszczu z automatyczną kontrolą wiatła mijania	44 Relingi dachowe satynowe aluminium
6 Czujnik kolizji	45 Sygnalizacja pozostawienia włączonych wiatła
7 Czujnik poziomu i klasy oleju	46 Sygnał dzwoniący dwutonowy
8 Czujnik zużycia klocków hamulcowych	47 System bezkluczykowego uruchamiania pojazdu
9 Drzwi tyłu nadwozia dwuczęściowe, górna część otwierana automatycznie	48 System dynamicznej kontroli stabilności DSC
10 Dysze spryskiwaczy przedniej szyby podgrzewane	49 System dynamicznej kontroli trakcji DTC
11 Dywaniki welurowe	50 System kontroli zjazdu ze wzniesienia
12 Emergency call	51 System Mild-Hybrid
13 Filtr cząstek stałych	52 System monitorowania ciśnienia powietrza w oponach
14 Fotele przednie sportowe	53 System ochrony pieszych pasywny
15 Funkcja Follow-Me-Home	54 System rekuperacji
16 Głośniki 6 szt.	55 System Start/Stop
17 Gniazdo 12V 3 szt.	56 System zabezpieczeń bocznych SIP
18 Hamulec postojowy elektromechaniczny z funkcją Auto Hold	57 Szyby atermiczne
19 Immobilizer	58 Szyby elektrycznie regulowane
20 Kierownica wielofunkcyjna	59 Wiatła stop dynamiczne
21 Klimatyzacja automatyczna 2,5 strefowa	60 Wiatła tylne LED
22 Kolumna kierownicy regulowana elektrycznie w 2 płaszczyznach	61 Tapicerka ze skóry ekologicznej Sensafin z dekoracyjnymi przeszyciami
23 Kołcówki układu wydechowego chromowane	62 Tarcze kół aluminiowe 18" "V-Spoke 618"
24 Krata wlotu powietrza z obramowaniem na wysoki połysk i z poprzeczkami w perłowym chromie	63 Teleservices
25 Kurtyny powietrzne boczne	64 Tempomat z funkcją hamowania
26 Lakier niemetalizowany	65 Trójkąt ostrzegawczy
27 Listwy ozdobne aluminium z efektem siatki, ciemne	66 Tuner radiowy cyfrowy DAB
28 Listwy progowe z napisem "BMW" podświetlane	67 Uchwyty do mocowania bagażu w bagażniku
29 Lusterka zewnętrzne w kolorze nadwozia z podstawami w kolorze czarnym	68 Usługi Connected Drive Services
30 Mocowanie fotelików dziecięcych ISOFIX	69 Wspomaganie układu kierowniczego elektromechaniczne Servotronic
31 Napęd na cztery koła xDrive	70 Wybór trybów jazdy
32 Oparcie siedzenia II rzędu dzielone 40/20/40 i składane	71 Wzmacniacz audio 100W
33 Oświetlenie Ambiente	72 Zabezpieczenie drzwi tylnych przed otwarciem od wewnątrz
34 Oświetlenie powitalne	73 Zabezpieczenie kół przed kradzieżą
35 Otwór na długie przedmioty w siedzeniu tylnym	74 Zamek centralny
36 Oznaczenie modelu	75 Zestaw naprawczy opon
37 Podłoga bagażnika podwójna	76 Zestaw narzędzi
38 Podłokietnik centralny przedni	77 Złotce "USB" 2 szt.
39 Podłokietnik siedzenia tylnych	
L.p. Nazwa pakietu / elementu pakietu wyposażenia standardowego	
1 Asystent parkowania Kamera cofania	

- Czujniki parkowania - przód
- Czujniki parkowania - tył
- System automatycznego parkowania samochodu
- 2 BMW Live Cockpit Professional
 - System nawigacji satelitarnej
 - Radioodtwarzacz z RDS
 - System obsługi głosowej
 - Złote USB 2 szt.
 - Udostępnianie połączenia internetowego Wi-Fi lub Bluetooth
 - Zestaw wskaźników składający się z cyfrowego 12,3" wyświetlacza przyrządów i 12,3" wyświetlacza pokładowego
 - Profil kierowcy
 - Obsługa dotykowa
 - BMW Operating System 7 ze zmiennymi, konfigurowalnymi widokami, które wyświetlają informacje w czasie rzeczywistym
- 3 Fotele przednie regulowane elektrycznie, pamięć położenia fotela kierowcy
 - Fotel kierowcy regulowany elektrycznie
 - Fotel kierowcy z pamięcią położenia
 - Fotel pasażera regulowany elektrycznie
- 4 Kierownica sportowa pokryta skórą
 - Kierownica sportowa
 - Kierownica pokryta skórą
- 5 Pakiet Connected Professional
 - Serwis Real Time Traffic Information
 - System Apple Carplay
 - Funkcja Android Auto
 - Usługi Zdalne (dla smartfona)
- 6 Pakiet dodatkowych funkcji lusterek
 - Lusterka zewnętrzne składane elektrycznie
 - Lusterka zewnętrzne regulowane elektrycznie
 - Lusterka zewnętrzne podgrzewane elektrycznie
 - Lusterko zewnętrzne pasażera z funkcją parkingową
 - Lusterko zewnętrzne kierowcy ciemniące automatycznie
 - Lusterko zewnętrzne kierowcy asferyczne
 - Lusterko zewnętrzne pasażera asferyczne
- 7 System Active Guard Plus
 - System Speed Limit Info
 - System ostrzegania przed kolizją z pojazdem poprzedzającym i pieszymi z funkcją hamowania miejskiego
 - System ostrzegający przed niezamierzonym zmianą pasa ruchu z aktywną interwencją układu kier. przy prędkości powyżej 70

WYPOSAŻENIE DODATKOWE

L.p. Nazwa elementu wyposażenia

- 1 Dach panoramiczny
- 2 Fotele przednie podgrzewane
 - Fotel kierowcy podgrzewany
 - Fotel pasażera podgrzewany
- 3 Pakiet M Sport (dopłata)
 - Kierownica sportowa typu M
 - Układ hamulcowy sportowy M
 - Skrzynia biegów automatyczna Steptronic sportowa
 - Opony z funkcją jazdy awaryjnej Runflat
 - Lakier niemetalizowany
 - Wykończenie deski rozdzielczej skórą syntetyczną Sensatec
 - Zawieszenie Adaptacyjne M
 - Kluczyk w stylistyce M
 - Pedały i podnóżek M
 - Koła układu wydechowego w stylizacji M
 - Listwy progowe z napisem "M"
 - Napis "M" na bokach
 - Zderzak tylny ze wstawkami w kolorze Dark Shadow
 - Elementy aerodynamiczne w kolorze nadwozia (spoilery, listwy, osłony progów)
 - Zestaw wskaźników ze specyficznym wyświetlaczem "M"
 - Wykończenie zewnętrzne M Shadowline (wysoki połysk)
 - Relingi dachowe M Shadowline (wysoki połysk)
 - Podsufitka M w kolorze antracytowym
 - Tarcze kół aluminiowe 20" "Star Spoke 740 M" dwubarwne, opony mieszane rozmiary
 - Emblematy BMW M 50 Years

Tapicerka ze skóry ekologicznej Sensafin z dekoracyjnymi przeszyciami

4 Szyby tylne przyciemniane

OPIS ZAMONTOWANEGO W POJE DZIE OGUMIENIA

Koło	Marka, typ	Bieżnik [mm]
Przednie lewe:	*CONTINENTAL 265/50 R19 110H XL WIN.CONTACT	7,0
Przednie prawe:	*CONTINENTAL 265/50 R19 110H XL WIN.CONTACT	7,0
Tylne lewe:	*CONTINENTAL 265/50 R19 110H XL WIN.CONTACT	8,0
Tylne prawe:	*CONTINENTAL 265/50 R19 110H XL WIN.CONTACT	8,0

KOREKTY WARTO CI POJAZDU

KOREKTA ZA WYPOSA ENIE	(+)
KOREKTA ZA PRZEBIEG	(+)
KOREKTY RÓ NE:	
Stan utrzymania i dbałość o pojazd	(-)
Regionalna sytuacja rynkowa	(-)
KOREKTY RÓ NE RAZEM	(-)
KOREKTA ZA OGUMIENIE	(+)

UWAGI RZECZOZNAWCY DOTYCZ CE WYCENY

Koła dodatkowe 4szt.

Opony 2x Pirelli Pzero 274/40 R21 5-6mm

2x Pirelli Pzero 315/35 R21 5-6mm

Pojazd zweryfikowany w bazie danych historiapojazdu.gov.pl

Ogledziny wykonał: Janusz Chomicz

Wycena wykonana: Albert Kalu ny

Korekta „Regionalna sytuacja rynkowa” została zadana ze względu na zauważalne różnice między cenami lokalnymi a średnimi wartościami na rynku krajowym. Odzwierciedla aktualne warunki sprzedaży w regionie oraz lokalną atrakcyjność danego typu pojazdu.

OPIS STANU TECHNICZNEGO ZESPOŁÓW POJAZDU



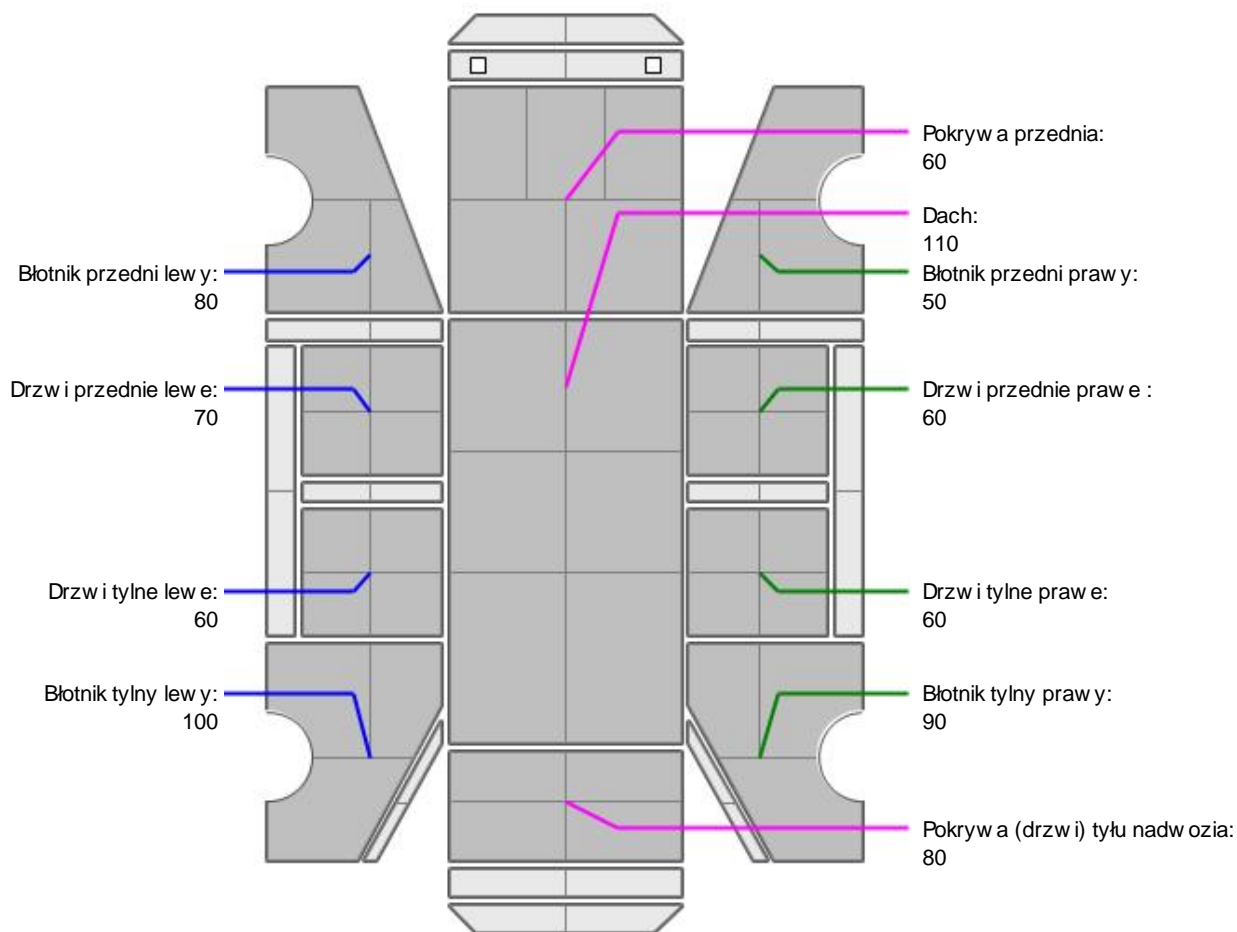
NADWOZIE - Szkielet i poszycia zewnętrzne

L.p.	Nazwa elementu	L / P	Rodzaj uszkodzenia	Opis	Fot. nr
1	Pokrywa przednia		Odpryski powłoki lakierowej		
2	Drzwi boczne tylne	P	Zarysowania powłoki lakierowej	Listwa- zarysowania	
3	Dach		Odpryski powłoki lakierowej		
4	Błotnik tylny	L	Zarysowania powłoki lakierowej		
5	Błotnik tylny	P	Listwa - zarysowania		

Na pozostałych elementach obłachowania bryły nadwozia stwierdzono również typowe dla jego okresu eksploatacji uszkodzenia powłoki lakierowej (zarysowania, odpryski, itp.)



NADWOZIE – Opis powłoki lakierowej



L.p.	Nazwa elementu	L / P	Grubość powłoki [µm]	Opis
1	Pokrywa przednia		60	
2	Dach		110	
3	Błotnik przedni	L	80	
4	Drzwi przednie	L	70	
5	Drzwi tylne	L	60	
6	Błotnik tylny	L	100	
7	Błotnik przedni	P	50	
8	Drzwi przednie	P	60	
9	Drzwi tylne	P	60	
10	Błotnik tylny	P	90	
11	Pokrywa (drzwi) tyłu nadwozia		80	

Podane przedziały grubości powłoki lakierowej poszczególnych elementów dotyczą wyłącznie punktów pomiarowych, tj. trzech wybranych miejsc na danym elemencie nadwozia. Nie oznacza to, że w pozostałych obszarach danego elementu grubość powłoki jest jednakowa ani że nie może wykroczyć poza wskazane zakresy. Pomiary wykonano urządzeniem bezdźwiękowym w posiadaniu rzeczoznawcy. Pomiar wykonany innym przyrządem może się różnić.

**NADWOZIE – Wyposażenie zewnętrzne**

L.p.	Nazwa elementu	L / P	Rodzaj uszkodzenia	Opis	Fot. nr
1	Zderzak przedni		Zarysowania		
2	Szyba przednia		Odpryski warstwy zewnętrznej		

**NADWOZIE – Wyposażenie wewnętrzne**

Wnętrze pojazdu nosi typowe dla jego okresu eksploatacji zabrudzenia oraz zużycie wszystkich elementów.

JAZDA KONTROLNA

1	Głośno praca silnika	BEZ UWAG
2	Praca układu kierowniczego	BEZ UWAG
3	Skuteczność hamulca zasadniczego	BEZ UWAG
4	Skuteczność hamulca pomocniczego	BEZ UWAG
5	Działanie drogomierza i szybkościomierza	BEZ UWAG
6	Wskaźnik temperatury silnika	BEZ UWAG
7	Skuteczność ogrzewania i przewietrzania	BEZ UWAG

Wnętrze pojazdu nosi typowe dla jego okresu eksploatacji zabrudzenia oraz zużycie wszystkich elementów.

POZOSTAŁE INFORMACJE**1 Pochodzenie pojazdu**

Krajowy

2 Badanie poprawności numerów identyfikacyjnych

Numer VIN wybity na karoserii oraz numer VIN tabliczki znamionowej zgodny z DR.

3 Weryfikacja odczytanego stanu drogomierza

Odczytany z drogomierza

Zastrzeżenia ograniczające opinię .

ü Zawarte w niniejszej Wycenie/Raporcie informacje (w tym dotyczące wyposażenia) służą jedynie ogólnym celom informacyjnym. Wycena/Raport nie może być zatem traktowana jako oferta w rozumieniu przepisów Kodeksu Cywilnego oraz opisu towaru ani zapewnienia w rozumieniu art. 4 Ustawy z dnia 27 lipca 2002 roku o szczególnych warunkach sprzedaży konsumenckiej.

ü Wycena/Raport została sporządzona w celu ustalenia istnienia albo nieistnienia uszkodzeń nieakceptowalnych pod kątem ceni umowy korzystania z samochodu lub innych okoliczności uzgodnionych w zleceniu. Wycena/Raport nie obejmuje typowych uszkodzeń wynikających z eksploatacji samochodu oraz jego standardowego zużycia.

ü Je li chcesz traktować ten dokument jako źródło wiedzy o samochodzie przy jego zakupie, czynisz to na własną odpowiedzialność. Rzeczoznawca Sp. j. nie ponosi odpowiedzialności za takie użycie tej Wyceny/Raporu.

ü Niniejsza wycena służy wyłącznie do oszacowania wartości rynkowej przedmiotu wyceny i nie może być wykorzystywana do żadnego innego celu, niż wymieniony powyżej. W szczególności ta wycena nie może stanowić podstawy do oceny cech i stanu wycenianego obiektu przy jego zakupie.

ü Rzeczoznawca nie bierze na siebie odpowiedzialności za wady ukryte (prawne i fizyczne) oraz ewentualne skutki wynikające z dalszego użytkowania przedmiotu wyceny, a także za skutki wykorzystania samej wyceny.

ü Powyższa wycena nie jest ekspertyzą stanu technicznego przedmiotu wyceny i za taką nie może być uznawana, w szczególności nie może być traktowana jako gwarancja sprzedaży przedmiotu wyceny za oszacowaną wartość.

ü Wycenę przeprowadzono w oparciu o dostarczoną dokumentację oraz badanie organoleptyczne wycenianego

obiekty. Nie prowadzono badań diagnostycznych oraz weryfikacji warsztatowej przedmioty wyceny.

ü Nie stwierdzono dodatkowych niesprawności i/lub uszkodzeń i/lub braków w zakresie możliwości wyceny do ustalenia w warunkach oglądania tj. bez dostępu do spodu pojazdu, specjalistycznego sprzętu diagnostycznego, jazdy próbnej wykonanej w warunkach drogowych z obciążeniem.

ü Rzeczoznawca podczas oglądania poza warsztatem nie jest w stanie stwierdzić wypadkowej przeszłości pojazdu. W przypadku podwyższonych wartości pomiarów powłoki lakierowej, konieczna jest ekspertyza w warunkach warsztatowych.

ü Rok produkcji pojazdu - nie weryfikowano. Przyjęto w oparciu o dane przekazane przez Zleceniodawcę.

ü Niniejsza wycena nie może być publikowana w całości w jakimkolwiek dokumencie bez zgody wykonawców i bez uzgodnienia z nimi formy i treści publikacji. Zakaz publikacji nie dotyczy posługiwania się wyceną w umowach cywilno-prawnych zawieranych przez zleceniodawcę i dotyczących przedmioty

ü Przed odbiorem pojazdu, kupujący zobowiązany jest do konfrontacji rzeczywistego stanu z informacjami zawartymi w wycenie. Odbiór przedmioty jest równoznaczny ze zrzeczeniem się wszelkich roszczeń, co do stanu technicznego.

ü Nie badano poprawności i/lub budowy numerów identyfikacyjnych/seryjnych przedmioty oraz nie weryfikowano prawdziwości danych przedmioty.

ü Niniejsza wycena nie może być traktowana jako gwarancja sprzedaży przedmioty wyceny za oszacowaną wartość.

ü W przypadku ujawnienia dodatkowych informacji dotyczących przedmiotowego pojazdu, niedostępnych w czasie wykonywania niniejszej opinii, zaprezentowane stanowisko może ulec zmianie.

ü W opinii założono, że nie wykryto żadnych faktów, które mogłyby istotnie wpływać na wartość wycenionego pojazdu, jeżeli w opisie pojazdu nie widnieje inaczej.

ü Rzeczoznawca nie ponosi odpowiedzialności za ewentualne błędy wynikające z przedstawionych informacji otrzymanych od użytkownika/sprzedawcy/zamawiającego wycenę, jeżeli brak podstaw do kwestionowania ich zgodnie ze stanem rzeczywistym lub też ustalenie stanu rzeczywistego przez rzeczoznawcę było niemożliwe lub znacznie utrudnione.

ü Wyposażenie standardowe wg. Info - Ekspert. Rzeczoznawca nie ponosi odpowiedzialności za ewentualne błędy programu. Lista wyposażenia w wycenie ma charakter poglądowy i nie potwierdza kompletności. Aby ustalić specyfikacje fabryczne wyposażenia należy zwrócić się do dealera.

ü W warunkach, w jakich przeprowadzono oglądanie rzeczoznawca nie miał możliwości zweryfikowania poprawności działania całego wyposażenia.

ü Opis stanu technicznego pojazdu jest ważny na dzień oglądania. Rzeczoznawca nie bierze odpowiedzialności za zmiany stanu pojazdu wynikające z dalszej eksploatacji lub postoju (np. uszkodzenie akumulatora, powiększenie lub powstanie ognisk korozji, uszkodzenie układu hamulcowego, itp.) – zaleca się sprawdzenie daty wyceny

ü Jeżeli elementy jednostki napędowej, układu przeniesienia napędu itp., są rozmontowane, rzeczoznawca nie weryfikuje kompletności poszczególnych układów. Możliwość wystąpienia braków w kompletacji (np. ze względu na wykorzystanie unieruchomionego pojazdu jako „dawcy części”).

ü Nie weryfikowano odczytanego stanu drogomierza z zapisami w urządzeniach elektronicznych pojazdu. Rzeczoznawca nie dokonuje oceny autentyczności przebiegu.

ü W przypadku pojazdów z niesprawnym akumulatorem lub bez niego - podłączenie sprawnego akumulatora nie gwarantuje sprawności technicznej pojazdu. W związku z tym przyjmuje się, że stan techniczny pojazdu jest nieznanym, istnieje ryzyko ujawnienia wad ukrytych i dodatkowych uszkodzeń.

ü Nie weryfikowano gwarancji, statusu pakietów serwisowych i kompletności w zakresie osprzętu dodatkowego, z którym przedmiot był zamówiony.

Dokument wystawiony elektronicznie, ważny bez podpisu

DOKUMENTACJA FOTOGRAFICZNA



Fot. nr 1



Fot. nr 2



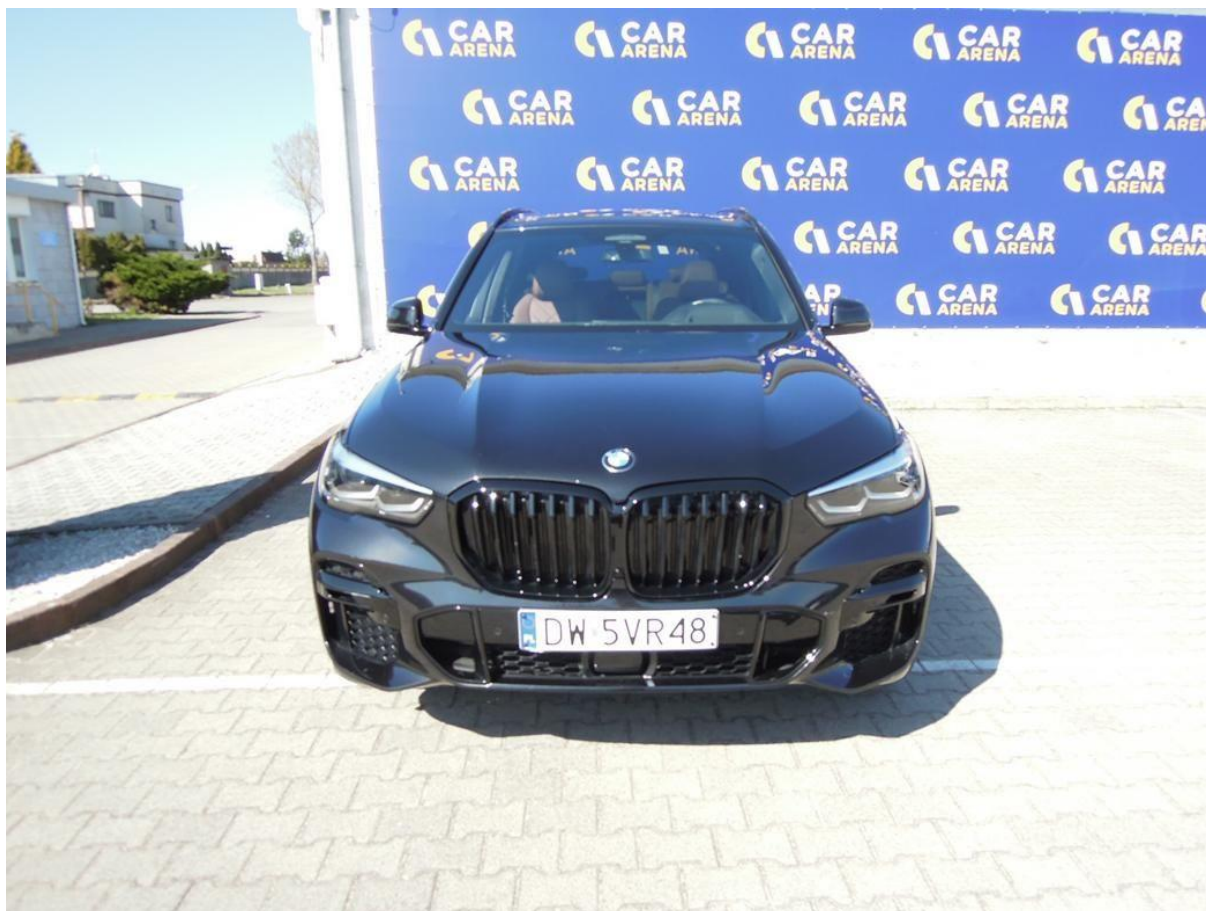
Fot. nr 3



Fot. nr 4



Fot. nr 5



Fot. nr 6



Fot. nr 7



Fot. nr 8



Fot. nr 9



Fot. nr 10



Fot. nr 11



Fot. nr 12



Fot. nr 13



Fot. nr 14



Fot. nr 15



Fot. nr 16



Fot. nr 17



Fot. nr 18



Fot. nr 19



Fot. nr 20



Fot. nr 21



Fot. nr 22



Fot. nr 23



Fot. nr 24



Fot. nr 25



Fot. nr 26



Fot. nr 27



Fot. nr 28



Fot. nr 29



Fot. nr 30



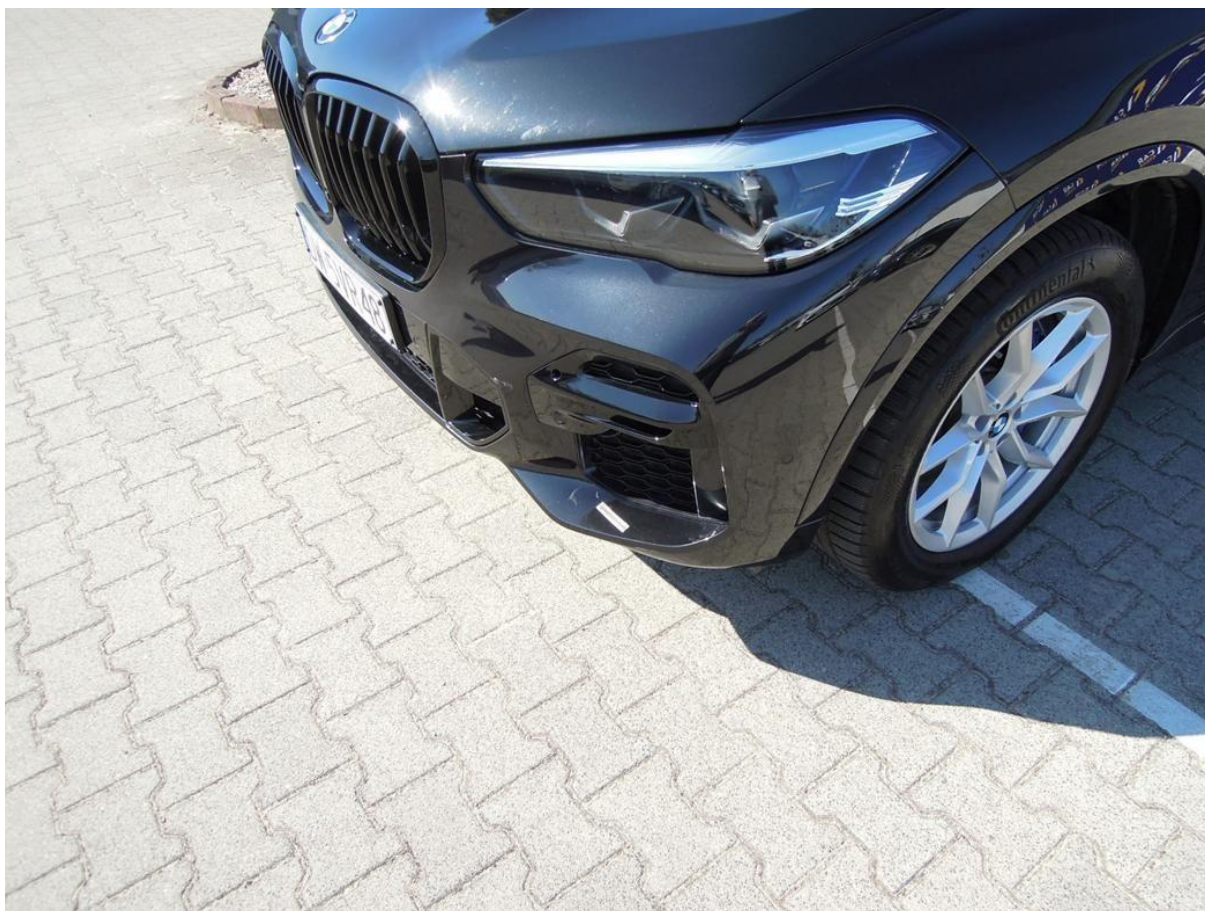
Fot. nr 31



Fot. nr 32



Fot. nr 33



Fot. nr 34



Fot. nr 35



Fot. nr 36



Fot. nr 37



Fot. nr 38



Fot. nr 39



Fot. nr 40



Fot. nr 41



Fot. nr 42



Fot. nr 43



Fot. nr 44



Fot. nr 45



Fot. nr 46



Fot. nr 47



Fot. nr 48



Fot. nr 49



Fot. nr 50



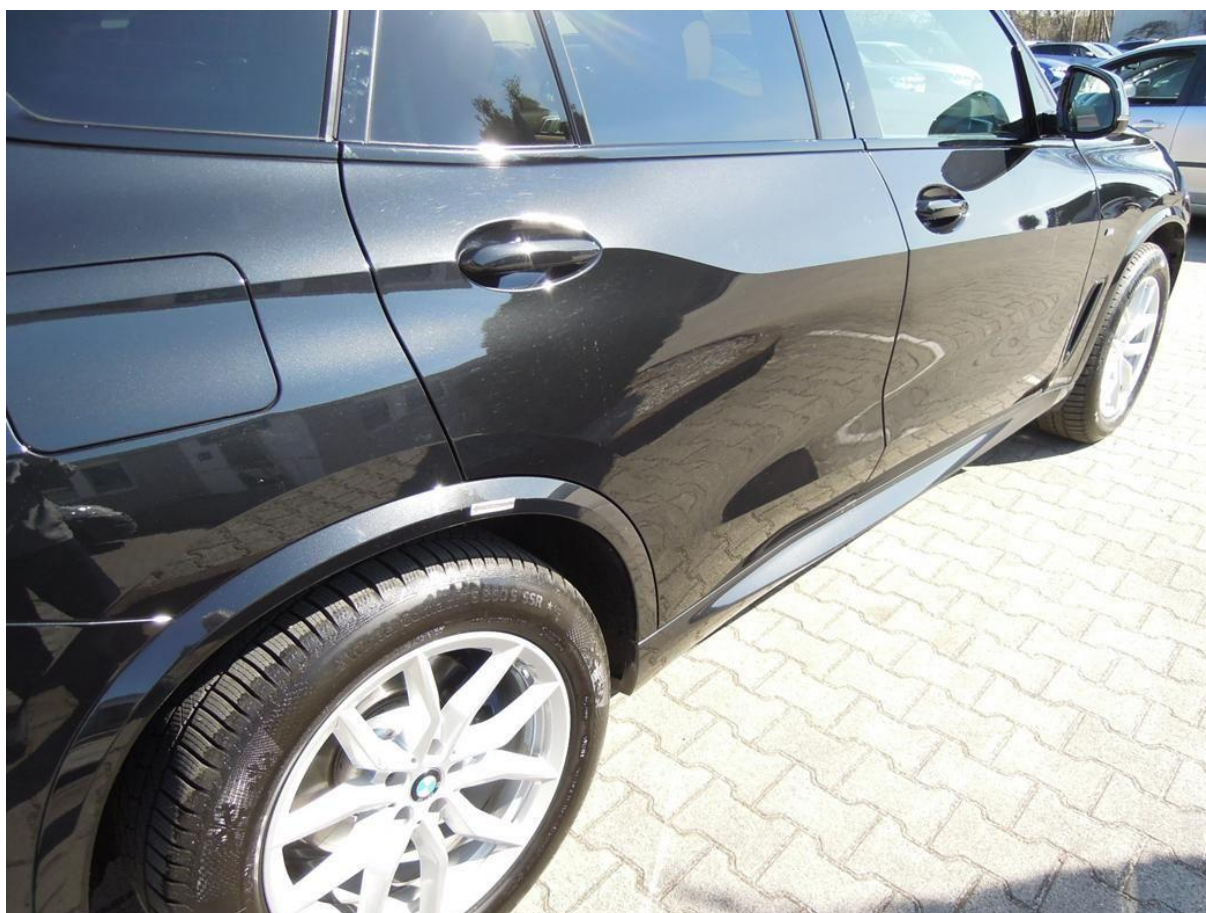
Fot. nr 51



Fot. nr 52



Fot. nr 53



Fot. nr 54



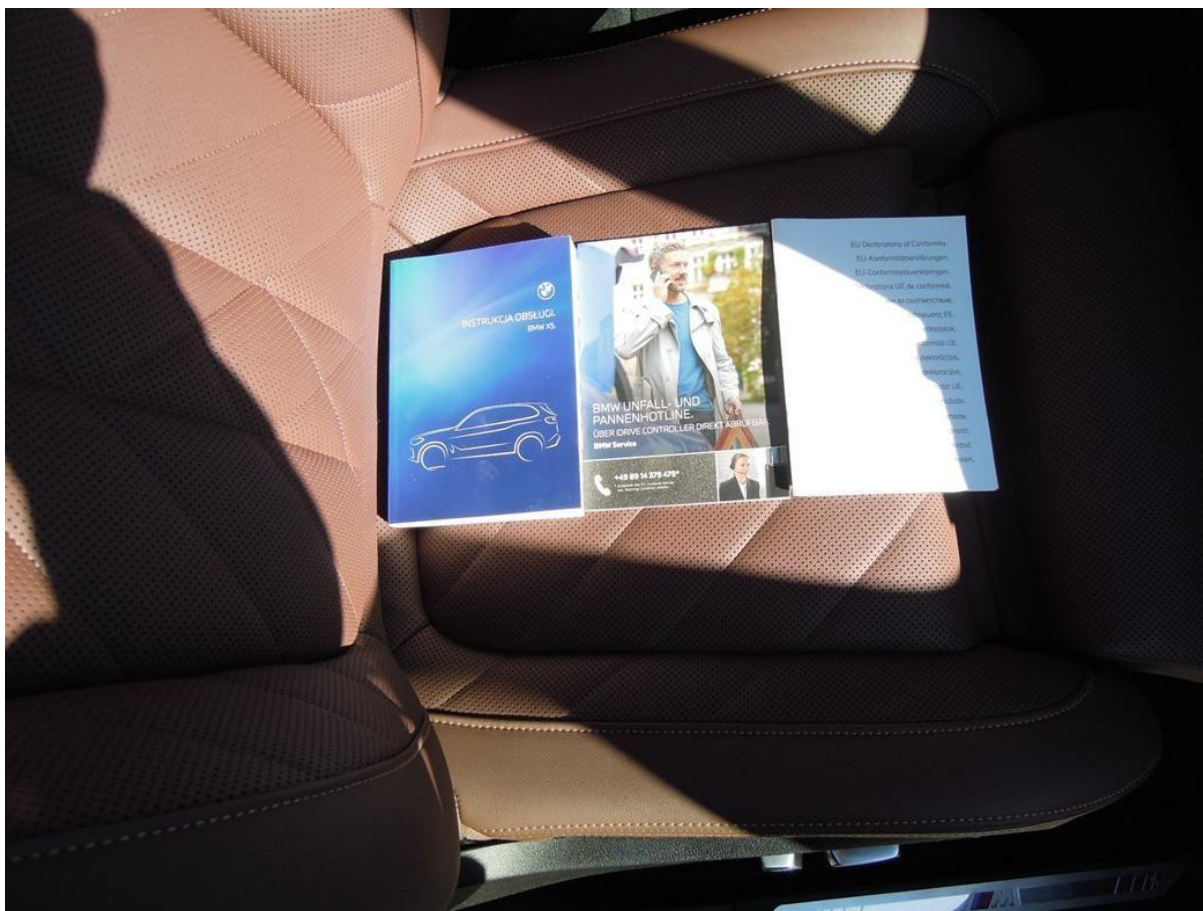
Fot. nr 55



Fot. nr 56



Fot. nr 57



Fot. nr 58



Fot. nr 59



Fot. nr 60



Fot. nr 61



Fot. nr 62



Fot. nr 63

Dokument wystawiony elektronicznie, wa ny bez podpisu