

Nr zlecenia: 94/02/04/2026/CarArena STANDARD

z dnia: 2026/04/02

**Zeceniodawca:**

CARARENA - Aukcje Samochodowe  
ul. Budowlanych 7  
62-081 Baranowo

**Rzeczoznawca:**

Albert Kalu ny/zatw. pion weryfikacyjny eRzeczoznawcy



## Wycena wartości

Zadanie: Ocena stanu technicznego i określenie wartości rynkowej pojazdu

DANE IDENTYFIKACYJNE POJAZDU		Dane: [O] IV-2026	
Rodzaj pojazdu:	<b>Samochód osobowy</b>	VIN:	<b>WBA31AH090CM71659</b>
Marka:	<b>BMW</b>	Nr rejestracyjny:	<b>DW3VH65</b>
Model pojazdu:	<b>530 Diesel MR`21 E6d G30</b>	Nr Info-Ekspert:	<b>003-06467</b>
Wersja:	<b>xDrive M Sport Steptronic</b>	Rok produkcji:	<b>2023</b>
Wskazanie drogomierza	162264 km		
Data pierwszej rejestracji	2023/03/23		
Rodzaj nadwozia	sedan 4 drzwiowy		
Dop. masa całkow.	2505 kg		
Jednostka napędowa	z zapł. samoczynnym Mild Hyb. (olej nap.)		
Pojemność / Moc silnika	2993 ccm / 210kW (286KM)		
Doładowanie	Turbosp. z chłodn. powietrza		
Liczba cylindrów / Układ cylindrów / Liczba zaworów	6 / rz. dowy / 24		
Rodzaj skrzyni biegów	automatyczna		
Rodzaj napędu	4WD (4x4)		
Kolor powłoki lakierowej, (rodzaj lakieru)	Szary 2-warstwowy z efektem metalicznym		

### WYPOSAŻENIE STANDARDOWE

L.p.	Nazwa elementu wyposażenia	L.p.	Nazwa elementu wyposażenia
1	ABS - system zapobiegający blokowaniu kół	31	Pedały i podnósek M
2	Autoalarm	32	Podłokietnik centralny przedni
3	Czujnik deszczu z automatycznym kontrolowaniem	33	Podłokietnik siedzenia tylnych

	wiatel mijania		
4	Dysze spryskiwaczy podgrzewane	34	Podsufitka BMW Individual w kolorze antracytowym
5	Dywaniki M - specyficzne z napedem M (tylko z tapicerk HR/LC)	35	Poduszki powietrzne boczne przednie
6	Dywaniki welurowe	36	Przeł cznik wła ciwo ci jezdnych
7	Emblematy BMW M 50 Years	37	Przycisk Start/Stop
8	Emergency call	38	Skrzynia biegów automatyczna Steptronic sportowa
9	Fotele przednie sportowe	39	System kontroli ci nienia w oponach
10	Hamulec r czny z automatyczn funkcj hold	40	System kontroli trakcji
11	Immobilizer	41	System ochrony pieszych pasywny
12	Kierownica wielofunkcyjna	42	System ostrzegania o ryzyku kolizji Active Guard
13	Klimatyzacja automatyczna 2 strefowa rozszerzony zakres funkcji	43	Szyby atermiczne
14	Kolumna kierownicy regulowana w 2 płaszczyznach	44	wiatła tylne LED
15	Komputer pokładowy	45	Tapicerka ze skóry ekologicznej Sensatec perforowana
16	Ko cówki układu wydechowego pojedyncze, w kształcie rombu, 2 szt.	46	Tarcze kół aluminiowe 18" "Double Spoke 662 M"
17	Kurtyny powietrzne boczne	47	Telefonia komfortowa
18	Lakier niemetalizowany Biel alpejska	48	Tempomat z funkcj hamowania
19	Listwy ozdobne aluminium Rhombicle Smoke Grey z listw akcentow w perłowym chromie	49	Trójk t ostrzegawczy
20	Listwy ozdobne ciemne oksydowane srebro, matowe z listw akcentow w perłowym chromie	50	Tuner radiowy cyfrowy DAB
21	Listwy progowe M	51	Uchwyt na napoje
22	Lusterka zewn trzne składane elektrycznie	52	Uchwyty do mocowania бага u w бага niku
23	Lusterko wewn trzne ciemniane automatycznie	53	Układ dynamicznej kontroli stabilno ci (DSC)
24	Mocowanie fotelików dzieci cych ISOFIX	54	Wspomaganie układu kierowniczego elektromechaniczne Servotronic
25	Obramowania szyb chromowane	55	Wyko czenie zewn trzne Shadow Line BMW Individual
26	Oparcie siedze tylnych dzielone na 3 cz ci i składane	56	Zabezpieczenie kół przed kradzie
27	O wietlenie Ambiente	57	Zamek centralny zdalnie sterowany
28	O wietlenie powitalne	58	Zawieszenie sportowe M
29	Oznaczenie M na przednim panelu bocznym po lewej i prawej stronie w Chromie	59	Zestaw naprawczy opon
30	Pakiet aerodynamiczny typu "M"		

#### L.p. Nazwa pakietu / elementu pakietu wyposażenia standardowego

- 1 BMW Live Cockpit Professional z systemem nawigacji
  - System nawigacji satelitarnej
  - Wy wietlacz wska ników 12,3"
  - Monitor pokładowy 12,3" dotykowy, rozdzielczo 1920x720
- 2 Czujniki parkowania - przód/tył
  - Czujniki parkowania - przód
  - Czujniki parkowania - tył
- 3 Kierownica sportowa typu M pokryta skór
  - Kierownica sportowa typu M
  - Kierownica pokryta skór
- 4 Lusterka zewn trzne podgrzewane i regulowane elektrycznie
  - Lusterka zewn trzne regulowane elektrycznie
  - Lusterka zewn trzne podgrzewane elektrycznie
- 5 Pakiet Connected Professional
  - Serwis Real Time Traffic Information
  - Usługi Concierge Services
  - Funkcja Remote 3D View
  - Przygotowanie do Apple CarPlay
  - Usługi zdalne

- 6 Poduszki powietrzne kierowcy i pasażera  
 Poduszka powietrzna kierowcy  
 Poduszka powietrzna pasażera

### WYPOSAŻENIE DODATKOWE

#### L.p. Nazwa elementu wyposażenia

- 1 Asystent parkowania z kamer cofania  
 Kamera cofania  
 Asystent parkowania
- 2 Fotele przednie podgrzewane  
 Fotel kierowcy podgrzewany  
 Fotel pasażera podgrzewany
- 3 Lakier metalizowany (dopłata)
- 4 Szyby tylne przyciemniane

### OPIS ZAMONTOWANEGO W POJEŻDŻENIU OGUMIENIA

Koło	Marka, typ	ciężar	ciężar	ciężar	ciężar	Bieżnik [mm]
Przednie lewe:	PIRELLI 245/45 R18	100V	XL	SOTTO ZERO 3 TL J/MO/*		4,0
Przednie prawe:	PIRELLI 245/45 R18	100V	XL	SOTTO ZERO 3 TL J/MO/*		4,0
Tylne lewe:	PIRELLI 245/45 R18	100V	XL	SOTTO ZERO 3 TL J/MO/*		5,0
Tylne prawe:	PIRELLI 245/45 R18	100V	XL	SOTTO ZERO 3 TL J/MO/*		5,0

### KOREKTY WARTOŚCI POJAZDU

KOREKTA ZA PIERWSZĄ REJESTRACJĘ	(-)
KOREKTA ZA WYPOSAŻENIE	(+)
KOREKTA ZA PRZEBIEG	(-)
KOREKTY RÓŻNE:	
Zadana szacunkowa korekta z tytułu wcześniejszych napraw	(-)
Stan utrzymania i dbałość o pojazd	(-)
Regionalna sytuacja rynkowa	(-)
Ważność badania technicznego: 23.03.2026	(-)
KOREKTY RÓŻNE RAZEM	(-)
KOREKTA ZA OGUMIENIE	(-)

### UWAGI RZECZOZNAWCY DOTYCZĄCE WYCENY

Koła dodatkowe 4szt.

Opony 2x Pirelli Pzero 3 245/35 R20 5-6mm

2x Pirelli Pzero 3 275/30 R20 5-6mm

Pojazd zweryfikowany w bazie danych historii pojazdu.gov.pl

Oględziny wykonał: Janusz Chomicz

Wycena wykonana: Albert Kalużyński

Korekta „Regionalna sytuacja rynkowa” została zadana ze względu na zauważalne różnice między cenami lokalnymi a średnimi wartościami na rynku krajowym. Odzwierciedla aktualne warunki sprzedaży w regionie oraz lokalną atrakcyjność danego typu pojazdu.

## OPIS STANU TECHNICZNEGO ZESPOŁÓW POJAZDU



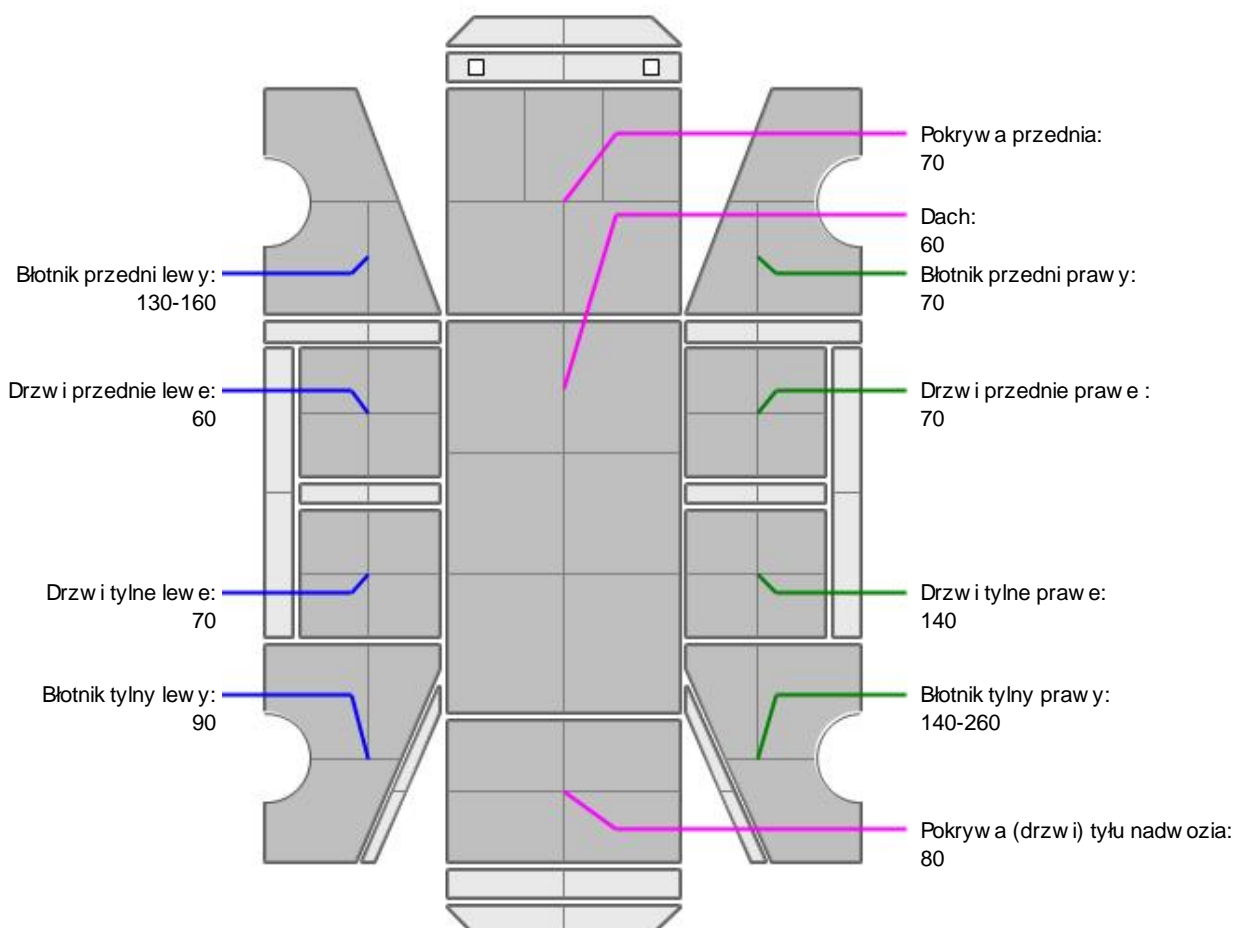
### KABINA KIEROWCY - Szkielet i poszycia zewn trzne

L.p.	Nazwa elementu	L / P	Rodzaj uszkodzenia	Opis	Fot. nr
1	Błotnik przedni	P	Zarysowania powłoki lakierowej		
2	Pokrywa przednia		Odpryski powłoki lakierowej		
3	Drzwi boczne przednie	L	Zarysowania powłoki lakierowej		
4	Drzwi boczne przednie	P	Odpryski powłoki lakierowej		
5	Drzwi boczne tylne	P	Zarysowania powłoki lakierowej		
6	Dach		Odpryski powłoki lakierowej, wgniecenie		
7	Błotnik tylny	P	Zarysowania powłoki lakierowej		
8	Pokrywa tylna		Zarysowania powłoki lakierowej		

Na pozostałych elementach obłachowania bryły nadwozia stwierdzono również typowe dla jego okresu eksploatacji uszkodzenia powłoki lakierowej (zarysowania, odpryski, itp.)



### KABINA KIEROWCY – Opis powłoki lakierowej



L.p.	Nazwa elementu	L / P	Grubość powłoki [µm]	Opis
1	Pokrywa przednia		70	
2	Dach		60	
3	Błotnik przedni	L	130-160	

4	Drzwi przednie	L	60	
5	Drzwi tylne	L	70	
6	Błotnik tylny	L	90	
7	Błotnik przedni	P	70	
8	Drzwi przednie	P	70	
9	Drzwi tylne	P	140	
10	Błotnik tylny	P	140-260	
11	Pokrywa (drzwi) tyłu nadwozia		80	

Podane przedziały grubości powłoki lakierowej poszczególnych elementów dotyczą wyłącznie punktów pomiarowych, tj. trzech wybranych miejsc na danym elemencie nadwozia. Nie oznacza to, że w pozostałych obszarach danego elementu grubość powłoki jest jednakowa ani że nie może wykroczyć poza wskazane zakresy. Pomiary wykonano urządzeniem badającym w posiadaniu rzeczoznawcy. Pomiar wykonany innym przyrządem może się różnić.



### WYPOSAŻENIE ZEWNĘTRZNE

L.p.	Nazwa elementu	L / P	Rodzaj uszkodzenia	Opis	Fot. nr
1	Zderzak przedni		Odpryski powłoki lakierowej		
2	Zderzak tylny		Zarysowania powłoki lakierowej		
3	Lampa zespolona tylna	P	Zarysowana		
4	Szyba przednia		Odpryski warstwy zewnętrznej		



### KABINA KIEROWCY – Wyposażenie wewnętrzne

Wnętrze pojazdu nosi typowe dla jego okresu eksploatacji zabrudzenia oraz zużycie wszystkich elementów.

### JAZDA KONTROLNA

- |   |   |          |
|---|---|----------|
| 1 | Głośność pracy silnika                  | BEZ UWAG |
| 2 | Praca układu kierowniczego              | BEZ UWAG |
| 3 | Skuteczność hamulca zasadniczego        | BEZ UWAG |
| 4 | Skuteczność hamulca pomocniczego        | BEZ UWAG |
| 5 | Działanie drogow. i szybkościomierza    | BEZ UWAG |
| 6 | Wskaźnik temperatury silnika            | BEZ UWAG |
| 7 | Skuteczność ogrzewania i przewietrzania | BEZ UWAG |

Próba ruchowa przeprowadzona na zimnym silniku w warunkach parkingowych z prędkością do 15km/h.

## Zastrzeżenia ograniczające opinię

ü Zawarte w niniejszej Wycenie/Raporcie informacje (w tym dotyczące wyposażenia) służy jedynie ogólnym celom informacyjnym. Wycena/Raport nie może być zatem traktowana jako oferta w rozumieniu przepisów Kodeksu Cywilnego oraz opisu towaru ani zapewnienia w rozumieniu art. 4 Ustawy z dnia 27 lipca 2002 roku o szczególnych warunkach sprzedaży konsumenckiej.

ü Wycena/Raport została sporządzona w celu ustalenia istnienia albo nieistnienia uszkodzeń nieakceptowalnych po zawarciu umowy korzystania z samochodu lub innych okoliczności uzgodnionych w zleceniu. Wycena/Raport nie obejmuje typowych uszkodzeń wynikających z eksploatacji samochodu oraz jego standardowego zużycia.

ü Jeżeli chcesz traktować ten dokument jako źródło wiedzy o samochodzie przy jego zakupie, czynisz to na własną odpowiedzialność. Rzeczoznawca Sp. z o.o. nie ponosi odpowiedzialności za takie użycie tej Wyceny/Raporu.

ü Niniejsza wycena służy wyłącznie do oszacowania wartości rynkowej przedmiotu wyceny i nie może być wykorzystywana do żadnego innego celu, niż wymieniony powyżej. W szczególności wycena nie może stanowić podstawy do oceny cech i stanu wycenianego obiektu przy jego zakupie.

ü Rzeczoznawca nie bierze na siebie odpowiedzialności za wady ukryte (prawne i fizyczne) oraz ewentualne skutki wynikające z dalszego użytkowania przedmiotu wyceny, a także za skutki wykorzystania samej wyceny.

ü Powyższa wycena nie jest ekspertyzą stanu technicznego przedmiotu wyceny i za taką nie może być uznawana, w szczególności nie może być traktowana jako gwarancja sprzedaży przedmiotu wyceny za oszacowaną wartość.

ü Wycenę przeprowadzono w oparciu o dostarczoną dokumentację oraz badanie organoleptyczne wycenianego obiektu. Nie prowadzono badań diagnostycznych oraz weryfikacji warsztatowej przedmiotu wyceny.

ü Nie stwierdzono dodatkowych niesprawności i/lub uszkodzeń i/lub braków w zakresie możliwym do ustalenia w warunkach oględzin tj. bez dostępu do spodu pojazdu, specjalistycznego sprzętu diagnostycznego, jazdy próbnej wykonanej w warunkach drogowych z obciążeniem.

ü Rzeczoznawca podczas oględzin poza warsztatem nie jest w stanie stwierdzić wypadkowej przeszłości pojazdu. W przypadku podwyższonych wartości pomiarów powłoki lakierowej, konieczna jest ekspertyza w warunkach warsztatowych.

ü Rok produkcji pojazdu - nie weryfikowano. Przyjeto w oparciu o dane przekazane przez Zleceniodawcę.

ü Niniejsza wycena nie może być publikowana w całości w jakimkolwiek dokumencie bez zgody wykonawców i bez uzgodnienia z nimi formy i treści takiej publikacji. Zakaz publikacji nie dotyczy posługiwania się wyceną w umowach cywilno-prawnych zawieranych przez zleceniodawcę i dotyczących przedmiotu.

ü Przed odbiorem pojazdu, kupujący zobowiązany jest do konfrontacji rzeczywistego stanu z informacjami zawartymi w wycenie. Odbiór przedmiotu jest równoznaczny ze zrzeczeniem się wszelkich roszczeń, co do stanu technicznego.

ü Nie badano poprawności i/lub budowy numerów identyfikacyjnych/seryjnych obiektu oraz nie weryfikowano prawdziwości danych obiektu.

ü Niniejsza wycena nie może być traktowana jako gwarancja sprzedaży przedmiotu wyceny za oszacowaną wartość.

ü W przypadku ujawnienia dodatkowych informacji dotyczących przedmiotowego pojazdu, niedostępnych w czasie wykonywania niniejszej opinii, zaprezentowane stanowisko może ulec zmianie.

ü W opinii założono, że nie wykryto żadnych faktów, które mogłyby istotnie wpływać na wartość wycenionego pojazdu, jeżeli w opisie pojazdu nie widnieje inaczej.

ü Rzeczoznawca nie ponosi odpowiedzialności za ewentualne błędy wynikające z przedstawionych informacji otrzymanych od użytkownika/sprzedawcy/zamawiacza wyceny, jeżeli brak podstaw do kwestionowania ich zgodnie ze stanem rzeczywistym lub też ustalenie stanu rzeczywistego przez rzeczoznawcę było niemożliwe lub znacznie utrudnione.

ü Wyposażenie standardowe wg. Info - Ekspert. Rzeczoznawca nie ponosi odpowiedzialności za ewentualne błędy programu. Lista wyposażenia w wycenie ma charakter poglądowy i nie potwierdza kompletności. Aby ustalić specyfikacje fabrycznego wyposażenia należy się do dealera.

ü W warunkach, w jakich przeprowadzono oględziny rzeczoznawca nie miał możliwości zweryfikowania poprawności

działania całego wyposażenia.

Ü Opis stanu technicznego pojazdu jest ważny na dzień oględzin. Rzeczoznawca nie bierze odpowiedzialności za zmiany stanu pojazdu wynikające z dalszej eksploatacji lub postoju (np. uszkodzenie akumulatora, powłoki lub powstanie ognisk korozji, uszkodzenie układu hamulcowego, itp.) – zaleca się sprawdzenie daty wyceny

Ü Jeżeli elementy jednostki napędowej, układu przeniesienia napędu itp., są rozmontowane, rzeczoznawca nie weryfikuje kompletności poszczególnych układów. Możliwość wystąpienia braków w kompletacji (np. ze względu na wykorzystanie unieruchomionego pojazdu jako „dawcy części”).

Ü Nie weryfikowano odczytanego stanu drogomierza z zapisami w urządzeniach elektronicznych pojazdu. Rzeczoznawca nie dokonuje oceny autentyczności przebiegu.

Ü W przypadku pojazdów z niesprawnym akumulatorem lub bez niego - podłączenie sprawnego akumulatora nie gwarantuje sprawności technicznej pojazdu. W związku z tym przyjmuje się, iż stan techniczny pojazdu jest nieznan, istnieje ryzyko ujawnienia wad ukrytych i dodatkowych uszkodzeń.

Ü Nie weryfikowano gwarancji, statusu pakietów serwisowych i kompletności w zakresie osprzętu dodatkowego, z którym przedmiot był zamówiony.

*Dokument wystawiony elektronicznie, ważny bez podpisu*

DOKUMENTACJA FOTOGRAFICZNA



Fot. nr 1



Fot. nr 2



Fot. nr 3



Fot. nr 4



Fot. nr 5



Fot. nr 6



Fot. nr 7



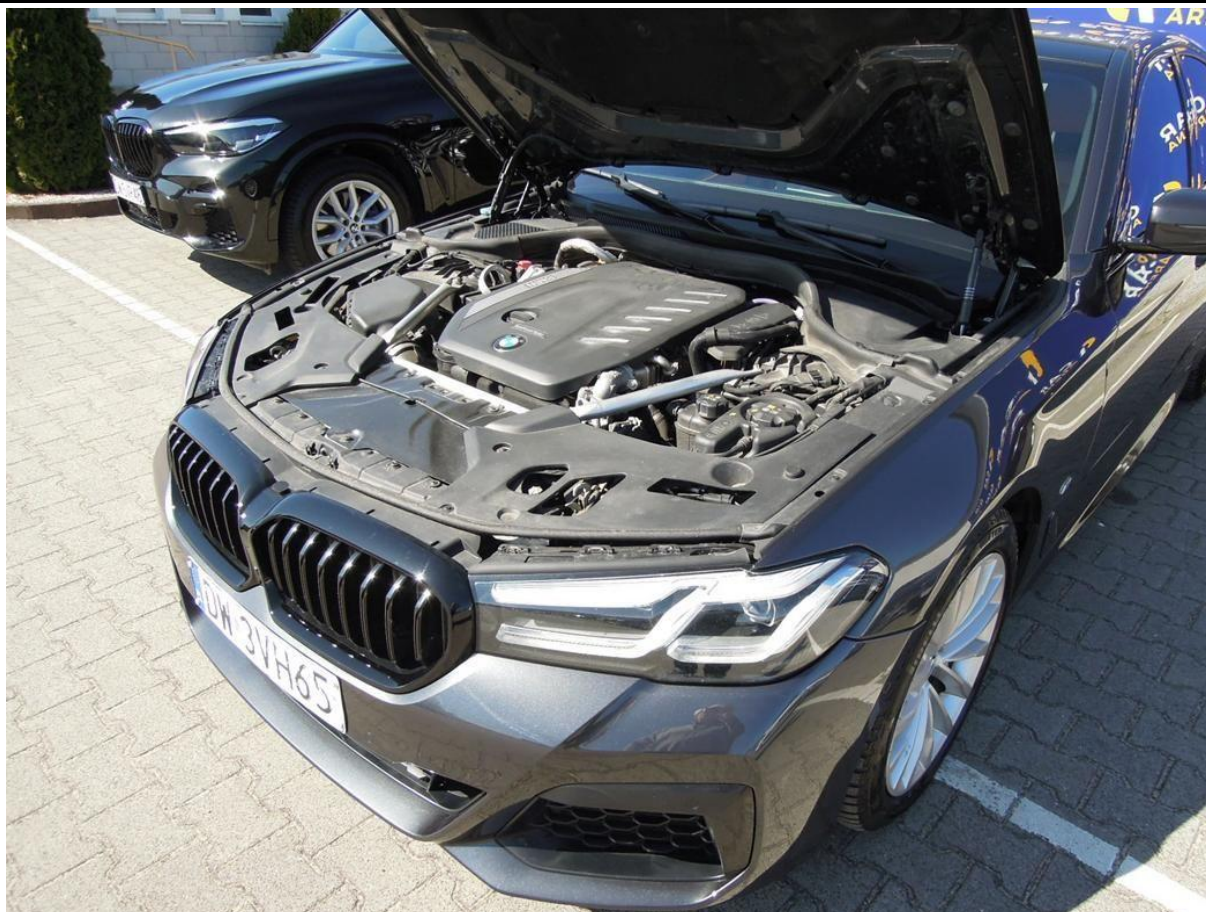
Fot. nr 8



Fot. nr 9



Fot. nr 10



Fot. nr 11



Fot. nr 12



Fot. nr 13



Fot. nr 14



Fot. nr 15



Fot. nr 16



Fot. nr 17



Fot. nr 18



Fot. nr 19



Fot. nr 20



Fot. nr 21



Fot. nr 22



Fot. nr 23



Fot. nr 24



Fot. nr 25



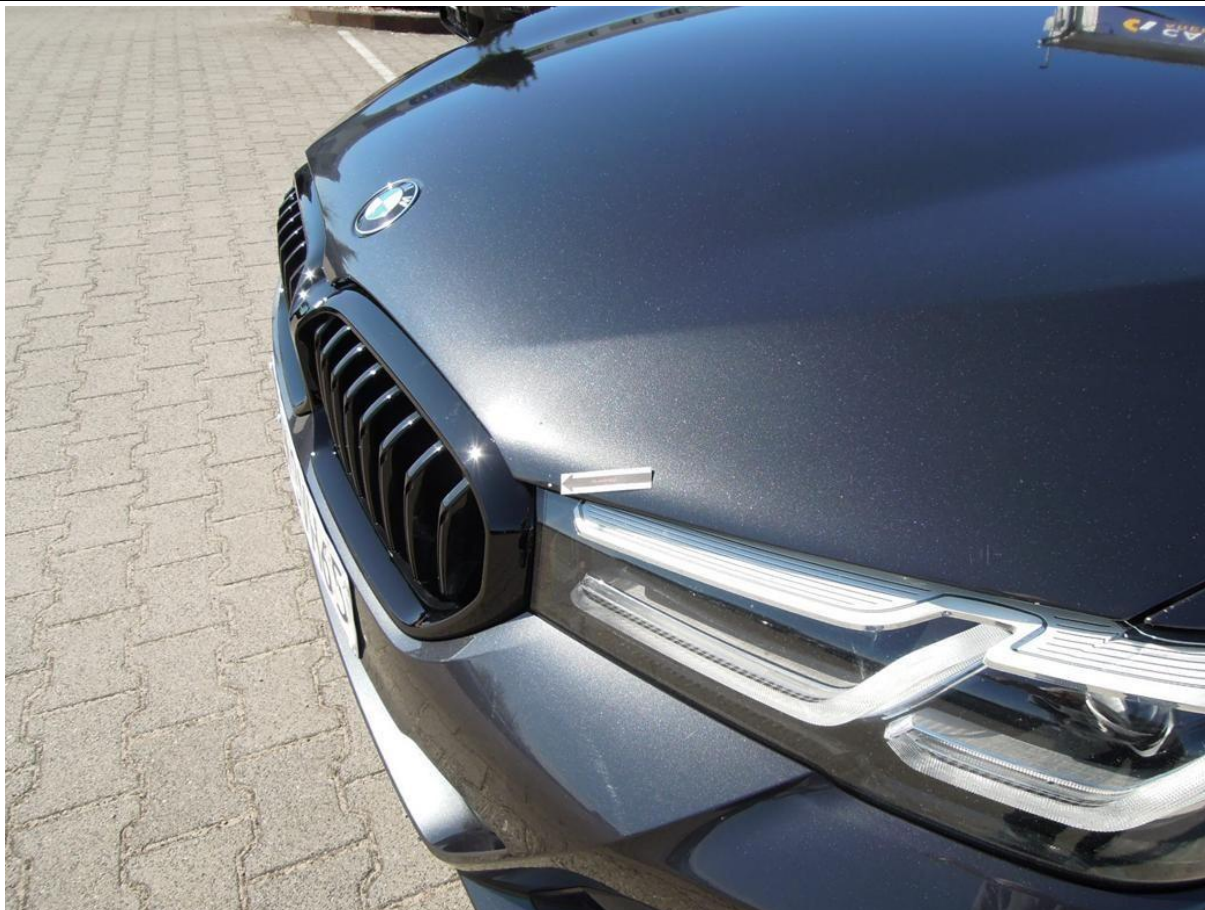
Fot. nr 26



Fot. nr 27



Fot. nr 28



Fot. nr 29



Fot. nr 30



Fot. nr 31



Fot. nr 32



Fot. nr 33



Fot. nr 34



Fot. nr 35



Fot. nr 36



Fot. nr 37



Fot. nr 38



Fot. nr 39



Fot. nr 40



Fot. nr 41



Fot. nr 42



Fot. nr 43



Fot. nr 44



Fot. nr 45



Fot. nr 46



Fot. nr 47



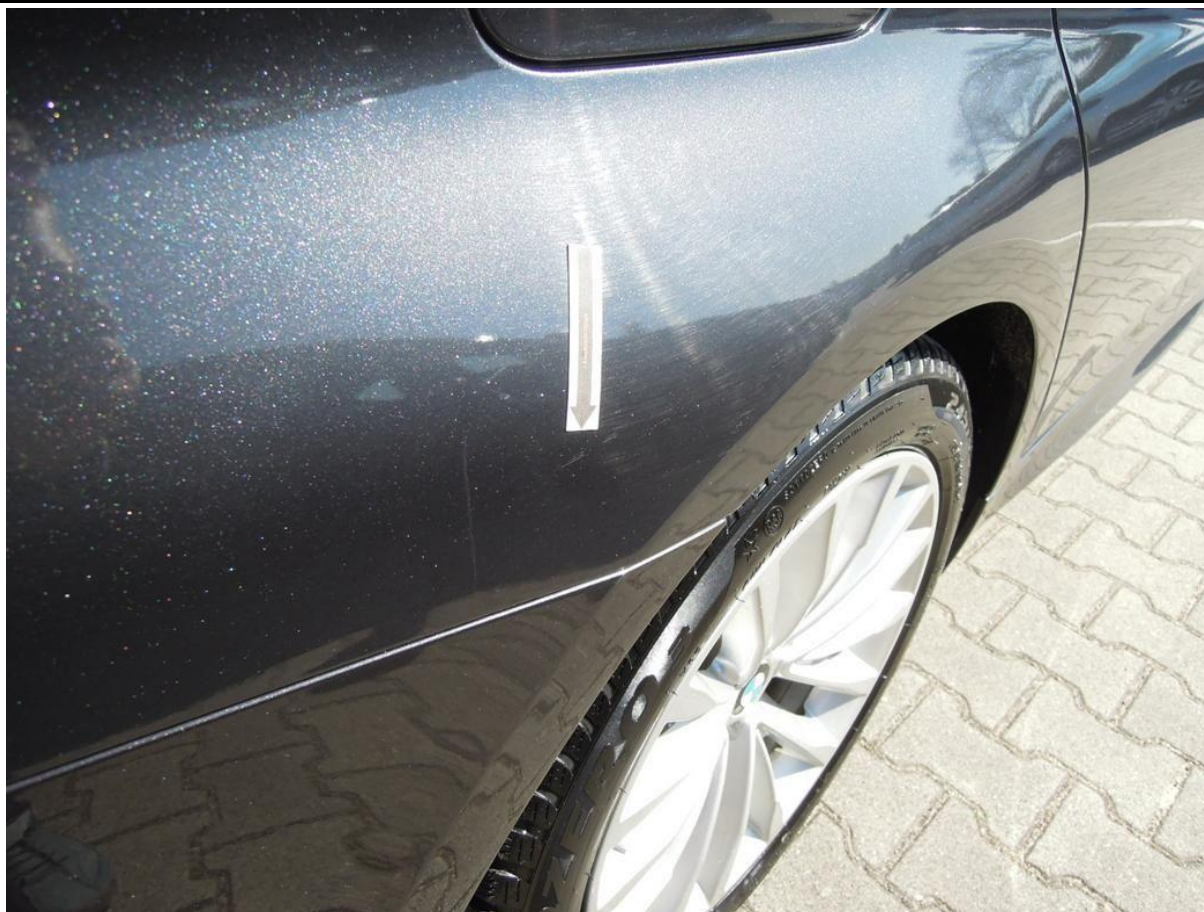
Fot. nr 48



Fot. nr 49



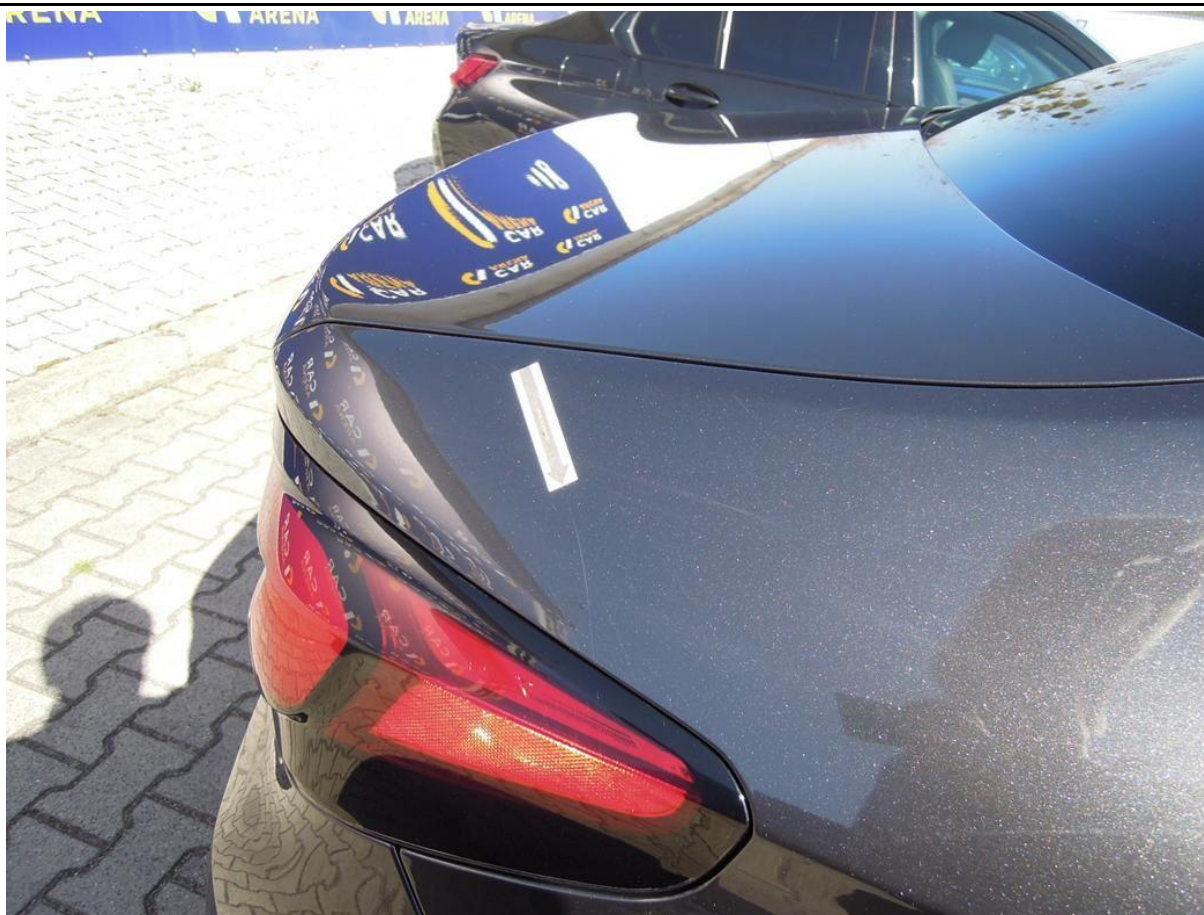
Fot. nr 50



Fot. nr 51



Fot. nr 52



Fot. nr 53



Fot. nr 54



Fot. nr 55



Fot. nr 56



Fot. nr 57



Fot. nr 58



Fot. nr 59



Fot. nr 60



Fot. nr 61



Fot. nr 62

*Dokument wystawiony elektronicznie, wa ny bez podpisu*