

Nr zlecenia: 111/04/03/2026/CarArena STANDARD

z dnia: 2026/03/04

Zleceniodawca:

CARARENA - Aukcje Samochodowe
ul. Budowlanych 7
62-081 Baranowo

Rzeczoznawca:

Adam dło/zatw. Pion Weryfikacyjny eRzeczoznawcy



WYCENA WARTO CI

Zadanie: Ocena stanu technicznego i określenie wartości rynkowej pojazdu

DANE IDENTYFIKACYJNE POJAZDU

Dane: [D] IV-2026

Rodzaj pojazdu: **Samochód ciarowy do 3.5t**

VIN: **WV2ZZZ2KZFX129853**

Marka: **VOLKSWAGEN**

Nr rejestracyjny: **W11300Y**

Model pojazdu: **Caddy GP 1.6 TDI MR`11 E5 2.3t**

Nr Info-Expert: **040-05953**

Wersja: **Trendline**

Rok produkcji: **2015**

Wskazanie drogomierza	152870 km
Data pierwszej rejestracji	2015/05/06
Data wykonania badania technicznego	2026/05/20
Rodzaj nadwozia	kombi (uniwersalne) 5 drzwiowe 5 osobowe
Dop. masa całkowita / Ładowność	2264 kg / 817 kg
Liczba osi / Rodzaj napędu / Skrzynia biegów	2 / przedni (4x2) / manualna
Rozstaw osi	2682 mm
Jednostka napędowa	z zapłonem samoczynnym
Pojemność / Moc silnika	1598 ccm / 75kW (102KM)
Doładowanie	Turbosp. z chłodn. powietrza
Liczba cylindrów / Układ cylindrów	4 / rzędowy
Norma spalin	E5
Kolor powłoki lakierowej, (rodzaj lakieru)	Biały 2-warstwowy typu uni

WYPOSAŻENIE STANDARDOWE

L.p.	Nazwa elementu wyposażenia	L.p.	Nazwa elementu wyposażenia
1	ABS - system zapobiegający blokowaniu kół	17	Poduszka powietrzna pasażera
2	Drzwi boczne lewe przesuwne	18	Poduszki powietrzne boczne
3	Drzwi boczne prawe przesuwne	19	Pokrywa przestrzeni ładunkowej
4	* Drzwi tyłu nadwozia podnoszone przeszkłone	20	Siedzenie 3-osobowe w II rzędzie wyjmowane
5	Filtr cz. steczek stałych	21	System elektronicznej kontroli toru jazdy ESP
6	Fotel kierowcy z regulacją wysokości	22	Szyba tylna ogrzewana
7	Głowniki 2 szt.	23	Szyby atermiczne
8	Gniazdo 12V dodatkowe	24	Szyby przednie regulowane elektrycznie

9	Immobilizer	25	wiatła mijania włączane automatycznie
10	Koło zapasowe pełnowymiarowe	26	Tapicerka "Milan"
11	Kołpaki kół	27	Tarcze kół stalowe 15"
12	Kurtyny powietrzne boczne	28	Wycieraczka szyby tylnej
13	Lusterka zewnętrzne w kolorze nadwozia	29	Wykładzina podłogowa dywanowa
14	Podłokietnik centralny przedni	30	Wyświetlacz wielofunkcyjny
15	Podsufitka tapicerowana w kolorze szaro krysztalu	31	Zamek centralny zdalnie sterowany
16	Poduszka powietrzna kierowcy		

L.p. Nazwa pakietu / elementu pakietu wyposażenia standardowego

- 1 Audio System RCD 210
Radioodtwarzacz CD
Głośniki 4 szt.
- 2 Lusterka zewnętrzne podgrzewane i regulowane elektrycznie
Lusterka zewnętrzne regulowane elektrycznie
Lusterka zewnętrzne podgrzewane elektrycznie
- 3 Poduszki powietrzne kierowcy i pasażera
Poduszka powietrzna kierowcy
Poduszka powietrzna pasażera

WYPOSAŻENIE DODATKOWE**L.p. Nazwa elementu wyposażenia**

- 1 Klimatyzacja
- 2 Szyby tylne przyciemniane

OPIS ZAMONTOWANEGO W POJEŹDZIE OGUMIENIA

Koło	Marka, typ	Bieżnik [mm]
Przednie lewe:	KLEBER 195/65 R15 95T XL KRISALP HP3 TL	6,6
Przednie prawe:	KLEBER 195/65 R15 95T XL KRISALP HP3 TL	6,0
Tylne lewe:	KLEBER 195/65 R15 95T XL KRISALP HP3 TL	6,8
Tylne prawe:	KLEBER 195/65 R15 95T XL KRISALP HP3 TL	7,5

KOREKTY WARTOŚCI POJAZDU

KOREKTA ZA WYPOSAŻENIE	(+)
KOREKTA ZA PRZEBIEG	(+)
KOREKTY RÓŻNE:	
Zadana szacunkowa korekta z tytułu wcześniejszych napraw	(-)
Stan utrzymania i dbałość o pojazd	(-)
KOREKTY RÓŻNE RAZEM	(-)
KOREKTA ZA OGUMIENIE	(+)

UWAGI RZECZOZNAWCY DOTYCZĄCE WYCENY

Dokonano sprawdzenia historii pojazdu w bazie CEPiK.

Oględziny wykonał: Sebastian Konopik

Wycena wykonana: Adam Dłó

OPIS STANU TECHNICZNEGO ZESPOŁÓW POJAZDU



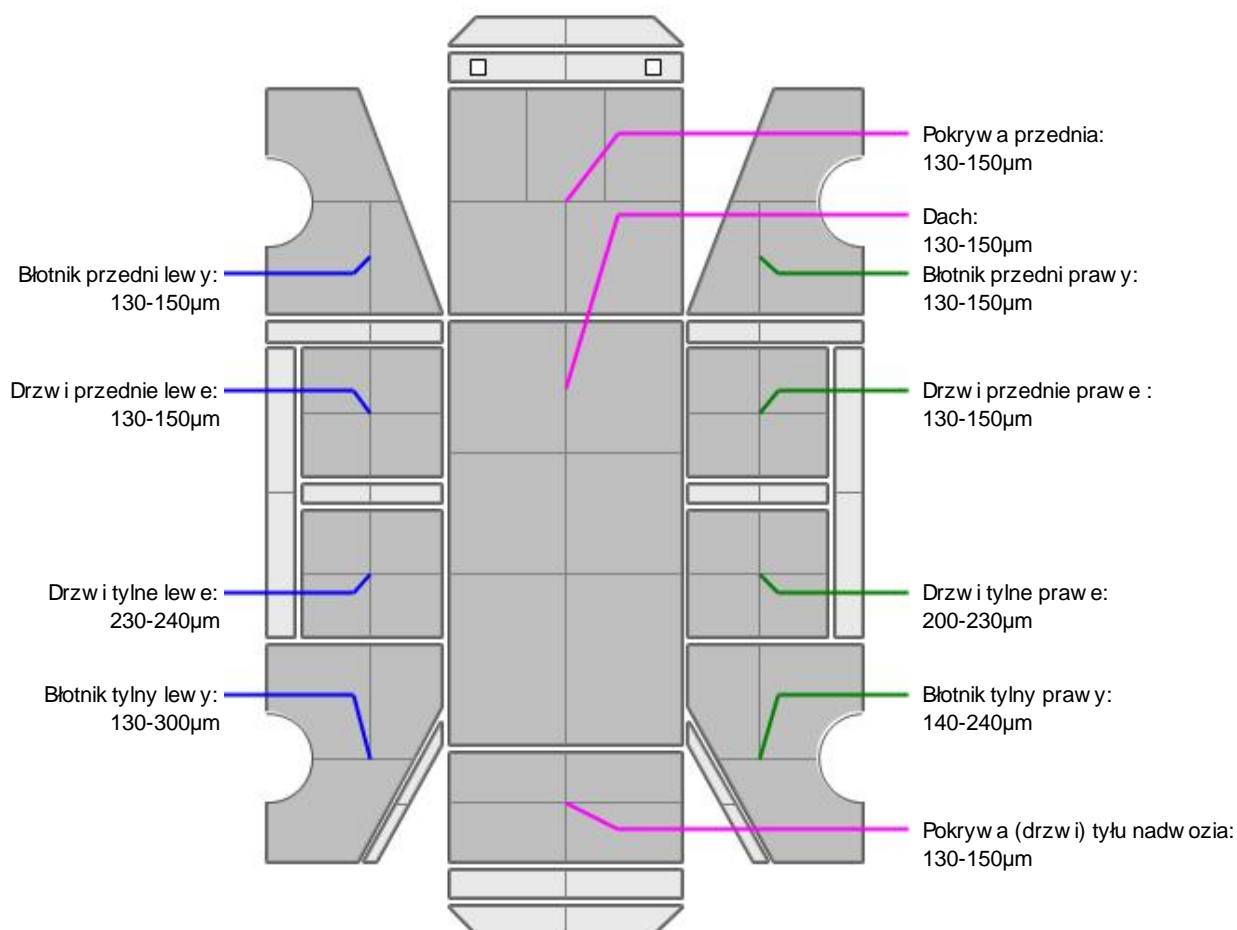
NADWOZIE - Szkielet i poszycia zewn trzne

L.p.	Nazwa elementu	L / P	Rodzaj uszkodzenia	Opis	Fot. nr
1	Błotnik przedni	L	Zarysowania powłoki lakierowej		
2	Błotnik przedni	P	Wgnieciony gł boko, P kni cia lakieru		
3	Drzwi boczne tylne	P	Odpryski powłoki lakierowej, Zarysowania		
4	Słupek przedni	L	Odpryski powłoki lakierowej z miejscow korozj blachy		
5	Próg	L	Zarysowania powłoki lakierowej		
6	Dach		Odpryski powłoki lakierowej		
7	Drzwi tyłu nadwozia		Odpryski powłoki lakierowej		

Na pozostałych elementach oblawowania bryły nadwozia stwierdzono również typowe dla jego okresu eksploatacji uszkodzenia powłoki lakierowej (zarysowania, odpryski, itp.).
Szczegółowy stan pojazdu zobrazowany w dokumentacji zdj ciowej.



NADWOZIE – Opis powłoki lakierowej



L.p.	Nazwa elementu	L / P	Grubo powłoki [μm]	Opis
1	Pokrywa przednia		130-150 μm	
2	Dach		130-150 μm	
3	Błotnik przedni	L	130-150 μm	

4	Drzwi przednie	L	130-150µm	
5	Drzwi tylne	L	230-240µm	
6	Błotnik tylny	L	130-300µm	
7	Błotnik przedni	P	130-150µm	
8	Drzwi przednie	P	130-150µm	
9	Drzwi tylne	P	200-230µm	
10	Błotnik tylny	P	140-240µm	
11	Pokrywa (drzwi) tyłu nadwozia		130-150µm	

Podane przedziały grubości powłoki lakierowej poszczególnych elementów dotyczą wyłącznie punktów pomiarowych, tj. trzech wybranych miejsc na danym elemencie nadwozia. Nie oznacza to, że w pozostałych obszarach danego elementu grubość powłoki jest jednakowa ani że nie może wykroczyć poza wskazane zakresy. Pomiary wykonano urządzeniem bezdźwiękowym w posiadaniu rzeczoznawcy. Pomiar wykonany innym przyrządem może się różnić.



WYPOSAŻENIE ZEWNĘTRZNE

L.p.	Nazwa elementu	L / P	Rodzaj uszkodzenia	Opis	Fot. nr
1	Zderzak przedni		Płaski		
2	Reflektor	P	Uszkodzony, Płaski		
3	Obudowa lusterka bocznego	L	Zarysowana		
4	Obudowa lusterka bocznego	P	Zarysowana		
5	Zderzak tylny		Zarysowany		
6	Klamka zewnętrzna drzwi bocznych przednich	L	Zarysowana		
7	Klamka zewnętrzna drzwi bocznych przednich	P	Zarysowana		
8	Kierunkowskaza boczny	P	Niedopasowany		
9	Opieranie zderzaka przedniego	P	Płaski		
10	Ośłona nadkola przód	P	Płaski		



NADWOZIE – Wyposażenie wewnętrzne

L.p.	Nazwa elementu	L / P	Rodzaj uszkodzenia	Opis	Fot. nr
1	Fotel przedni	L	Zabrudzony, Rozdarcie materiału		
2	Fotel przedni	P	Zabrudzony		
3	Kanapa tylna		Zabrudzona		
4	Poszycie tablicy rozdzielczej		Zabrudzone		
5	Zestaw wskaźników			Aktywna kontrolka światła zewnętrznego	
6	Poszycie tapicerskie drzwi bocznych przednich	L	Rozdarcie materiału		
7	Poszycie tapicerskie drzwi tyłu nadwozia		Zarysowane		
8	Dźwignia obsługi wycieraczek		Uszkodzona, Brak działania		
9	Kierownica		Zużycie materiału		
10	Mieszek zmiany biegów		Uszkodzony		
11	Roleta bagażnika		Brak		
12	Przestrzeń ładunkowa		Zabrudzona, Zarysowania		
13	Uchwyt zamykania klapy		Uszkodzony		

baga nika				
14	Wyłączenie silnika		Przeci te	
15	Wzmocnienie przednie czołowe	P	Deformacja	

Wn trze pojazdu nosi typowe dla jego okresu eksploatacji zabrudzenia oraz zu ycie wszystkich elementów.

JAZDA KONTROLNA

- | | | |
|---|-----------------------------------|----------|
| 1 | Gło no pracy silnika | BEZ UWAG |
| 2 | Praca układu kierowniczego | BEZ UWAG |
| 3 | Gło no (stuki) zawieszenia | BEZ UWAG |
| 4 | Zmiana biegów, działanie sprz gła | BEZ UWAG |
| 5 | Skuteczno hamulca zasadniczego | BEZ UWAG |
| 6 | Skuteczno hamulca pomocniczego | BEZ UWAG |

Próba ruchowa przeprowadzona na niewielkim dystansie, na zimnym silniku, w warunkach parkingowych, z pr dko ci do 15 km/h.

DOKUMENTY I KOMPLETACJA POJAZDU

- | | | |
|---|-----------------------|--------------|
| 1 | Kluczyki (ilo sztuki) | Okazano 1szt |
| 2 | Dowód rejestracyjny | TAK |
| 3 | Podno nik samochodowy | TAK |
| 4 | Ga nica | TAK |
| 5 | Trójk t ostrzegawczy | TAK |
| 6 | Apteczka | TAK |

POZOSTAŁE INFORMACJE

1 Pochodzenie pojazdu

Krajowy

2 Badanie poprawno ci numerów identyfikacyjnych

Numer VIN wybity na karoserii oraz numer VIN tabliczki znamionowej zgodny z dowodem rejestracyjnym.

3 Weryfikacja odczytanego stanu drogomierza

Odczytany z licznika.

Zastrze enia ograniczaj ce opini .

ü Zawarte w niniejszej Wycenie/Raporcie informacje (w tym dotycz ce wyposa enia) słu jedynie ogólnym celom informacyjnym. Wycena/Raport nie mo e by zatem traktowana jako oferta w rozumieniu przepisów Kodeksu Cywilnego oraz opisu towaru ani zapewnienia w rozumieniu art. 4 Ustawy z dnia 27 lipca 2002 roku o szczególnych warunkach sprzedaży konsumenckiej.

ü Wycena/Raport została sporz dzona w celu ustalenia istnienia albo nieistnienia uszkodze nieakceptowalnych po zako czeniu umowy korzystania z samochodu lub innych okoliczno ci uzgodnionych w zleceniu. Wycena/Raport nie obejmuje typowych uszkodze wynikaj cych z eksploatacji samochodu oraz jego standardowego zu ycia.

ü Je li chcesz traktowa ten dokument jako ródło wiedzy o samochodzie przy jego zakupie, czynisz to na własną odpowiedzialno . eRzecznawcy sp.j. nie ponosi odpowiedzialno ci za takie u ycie tej Wyceny/Raportu

ü Niniejsza wycena słu y wył cznie do oszacowania warto ci rynkowej przedmiotu wyceny i nie mo e by wykorzystywana do adnego innego celu, ni wymieniony powy ej. W szczególno ci wycena nie mo e stanowi podstawy do oceny cech i stanu wycenianego obiektu przy jego zakupie.

ü Rzecznawca nie bierze na siebie odpowiedzialno ci za wady ukryte (prawne i fizyczne) oraz ewentualne skutki wynikaj ce z dalszego u ytkowania przedmiotu wyceny, a tak e za skutki wykorzystania samej wyceny.

ü Powy sza wycena nie jest ekspertyz stanu technicznego przedmiotu wyceny i za tak nie mo e by uznawana, w

szczerólno ci nie mo e by traktowana jako gwarancja sprzeda y przedmiotu wyceny za oszacowan warto .

ü Wycen przeprowadzono w oparciu o dostarczon dokumentacj oraz badanie organoleptyczne wycenianego obiektu. Nie prowadzono bada diagnostycznych oraz weryfikacji warsztatowej przedmiotu wyceny.

ü Nie stwierdzono dodatkowych niesprawno ci i/lub uszkodze i/lub braków w zakresie mo liwym do ustalenia w warunkach ogl dzin tj. bez dost pu do spodu pojazdu, specjalistycznego sprz tu diagnostycznego, jazdy próbnej wykonanej w warunkach drogowych z obci eniem.

ü Rzeczoznawca podczas ogl dzin poza warszatem nie jest w stanie stwierdzi wypadkowej przeszło ci pojazdu. W przypadku podwy szonych warto ci pomiarów powłoki lakierowej, konieczna jest ekspertyza w warunkach warsztatowych.

ü Rok produkcji pojazdu - nie weryfikowano. Przyj to w oparciu o dane przekazane przez Zleceniodawc .

ü Niniejsza wycena nie mo e by publikowana w cało ci w jakimkolwiek dokumencie bez zgody wykonawców i bez uzgodnienia z nimi formy i tre ci takiej publikacji. Zakaz publikacji nie dotyczy postugiwania si wycen w umowach cywilno-prawnych zawieranych przez zleceniodawc i dotycz cych przedmiotu

ü Przed odbiorem pojazdu, kupuj cy zobowi zany jest do konfrontacji rzeczywistego stanu z informacjami zawartymi w wycenie. Odbiór przedmiotu jest równoznaczny ze zrzeczeniem si wszelkich roszcze , co do stanu technicznego.

ü Nie badano poprawno ci i/lub budowy numerów identyfikacyjnych/seryjnych obiektu oraz nie weryfikowano prawdziwo ci danych obiektu.

ü Niniejsza wycena nie mo e by traktowana jako gwarancja sprzeda y przedmiotu wyceny za oszacowan warto .

ü W przypadku ujawnienia dodatkowych informacji dotycz cych przedmiotowego pojazdu, niedost pnych w czasie wykonywania niniejszej opinii, zaprezentowane stanowisko mo e ulec zmianie.

ü W opinii zało ono, e nie wykryto adnych faktów, które mogłyby istotnie wpływa na warto wycenionego pojazdu, je li w opisie pojazdu nie widnieje inaczej.

ü Rzeczoznawca nie ponosi odpowiedzialno ci za ewentualne bł dy wynikaj ce z przedstawionych informacji otrzymanych od u ytkownika/sprzedawcy/zamawiaj cego wycen , je li brak podstaw do kwestionowania ich zgodno ci ze stanem rzeczywistym lub te ustalenie stanu rzeczywistego przez rzeczoznawc było niemo liwe lub znacznie utrudnione.

ü Wyposa enie standardowe wg. Info - Ekspert. Rzeczoznawca nie ponosi odpowiedzialno ci za ewentualne bł dy programu. Lista wyposa enia w wycenie ma charakter pogl dowy i nie potwierdza kompletno ci. Aby ustali specyfikacje fabryczn wyposa enia nale y zwróci si do dealera.

ü W warunkach, w jakich przeprowadzono ogl dziny rzeczoznawca nie miał mo liwo ci zweryfikowania poprawno ci działania całego wyposa enia.

ü Opis stanu technicznego pojazdu jest wa ny na dzie ogl dzin. Rzeczoznawca nie bierze odpowiedzialno ci za zmiany stanu pojazdu wynikaj ce z dalszej eksploatacji lub postoj (np. uszkodzenie akumulatora, powi kszenie lub powstanie ognisk korozji, uszkodzenie układu hamulcowego, itp.) – zaleca si sprawdzenie daty wyceny

ü Je eli elementy jednostki nap dowej, układu przeniesienia nap du itp., s rozmontowane, rzeczoznawca nie weryfikuje kompletno ci poszczególnych układów. Mo liwo wyst pienia braków w kompletacji (np. ze wzgl du na wykorzystanie unieruchomionego pojazdu jako „dawcy cz ci”).

ü Nie weryfikowano odczytanego stanu drogomierza z zapisami w urz dzeniach elektronicznych pojazdu. Rzeczoznawca nie dokonuje oceny autentyczno ci przebiegu.

ü W przypadku pojazdów z niesprawnym akumulatorem lub bez niego - podł czenie sprawnego akumulatora nie gwarantuje sprawno ci technicznej pojazdu. W zwi zku z tym przyjmuje si i stan techniczny pojazdu jest nieznanym, istnieje ryzyko ujawnienia wad ukrytych i dodatkowych uszkodze .

ü Nie weryfikowano gwarancji, statusu pakietów serwisowych i kompletno ci w zakresie osprz tu dodatkowego, z którym przedmiot był zamówiony.

Dokument wystawiony elektronicznie, wa ny bez podpisu

DOKUMENTACJA FOTOGRAFICZNA



Fot. nr 1



Fot. nr 2



Fot. nr 3



Fot. nr 4



Fot. nr 5



Fot. nr 6



Fot. nr 7



Fot. nr 8



Fot. nr 9



Fot. nr 10



Fot. nr 11



Fot. nr 12



Fot. nr 13



Fot. nr 14



Fot. nr 15



Fot. nr 16



Fot. nr 17



Fot. nr 18



Fot. nr 19



Fot. nr 20



Fot. nr 21



Fot. nr 22



Fot. nr 23



Fot. nr 24



Fot. nr 25



Fot. nr 26



Fot. nr 27



Fot. nr 28



Fot. nr 29



Fot. nr 30



Fot. nr 31



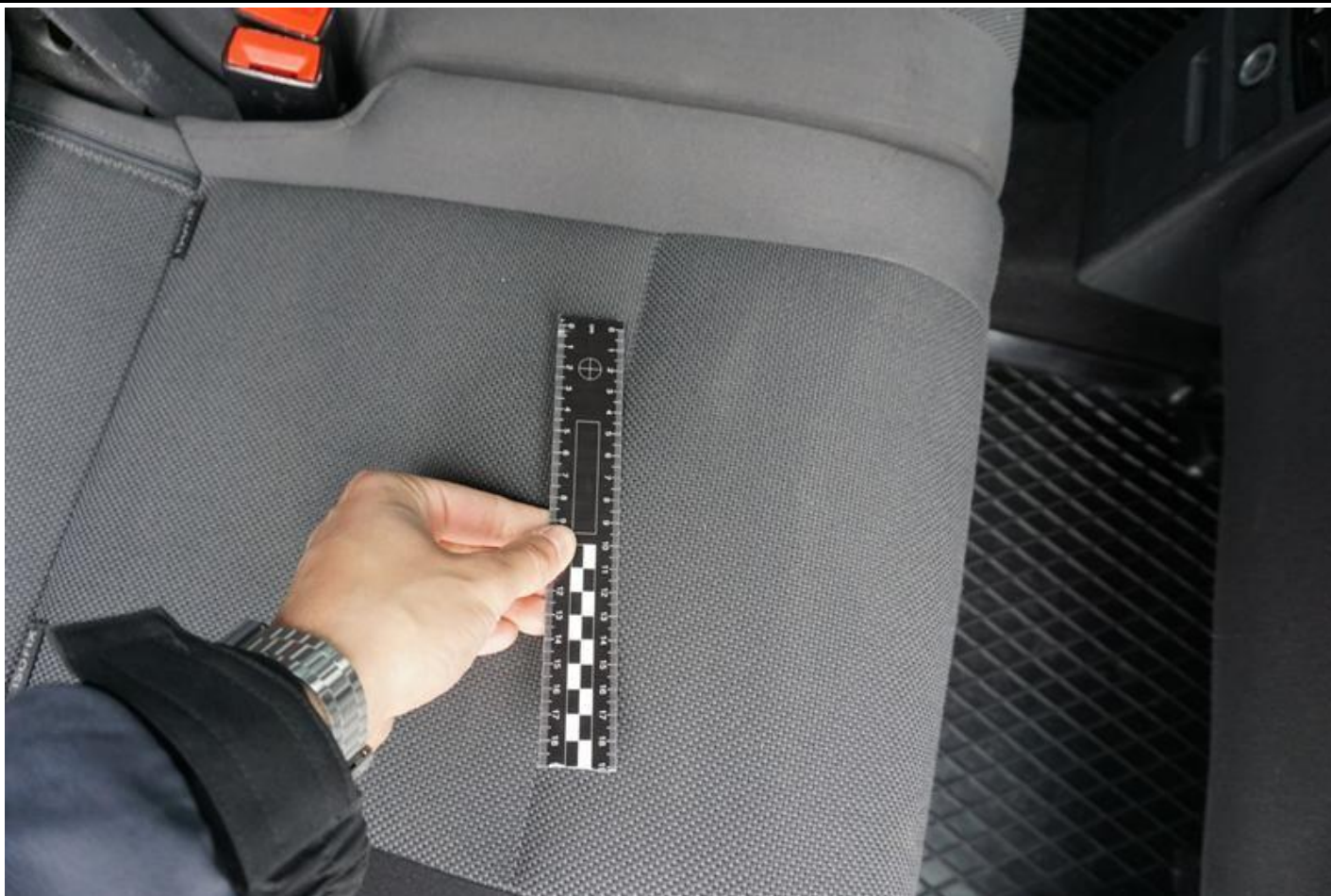
Fot. nr 32



Fot. nr 33



Fot. nr 34



Fot. nr 35



Fot. nr 36



Fot. nr 37



Fot. nr 38



Fot. nr 39



Fot. nr 40



Fot. nr 41



Fot. nr 42



Fot. nr 43



Fot. nr 44



Fot. nr 45



Fot. nr 46



Fot. nr 47



Fot. nr 48



Fot. nr 49



Fot. nr 50



Fot. nr 51



Fot. nr 52



Fot. nr 53



Fot. nr 54



Fot. nr 55



Fot. nr 56



Fot. nr 57



Fot. nr 58



Fot. nr 59



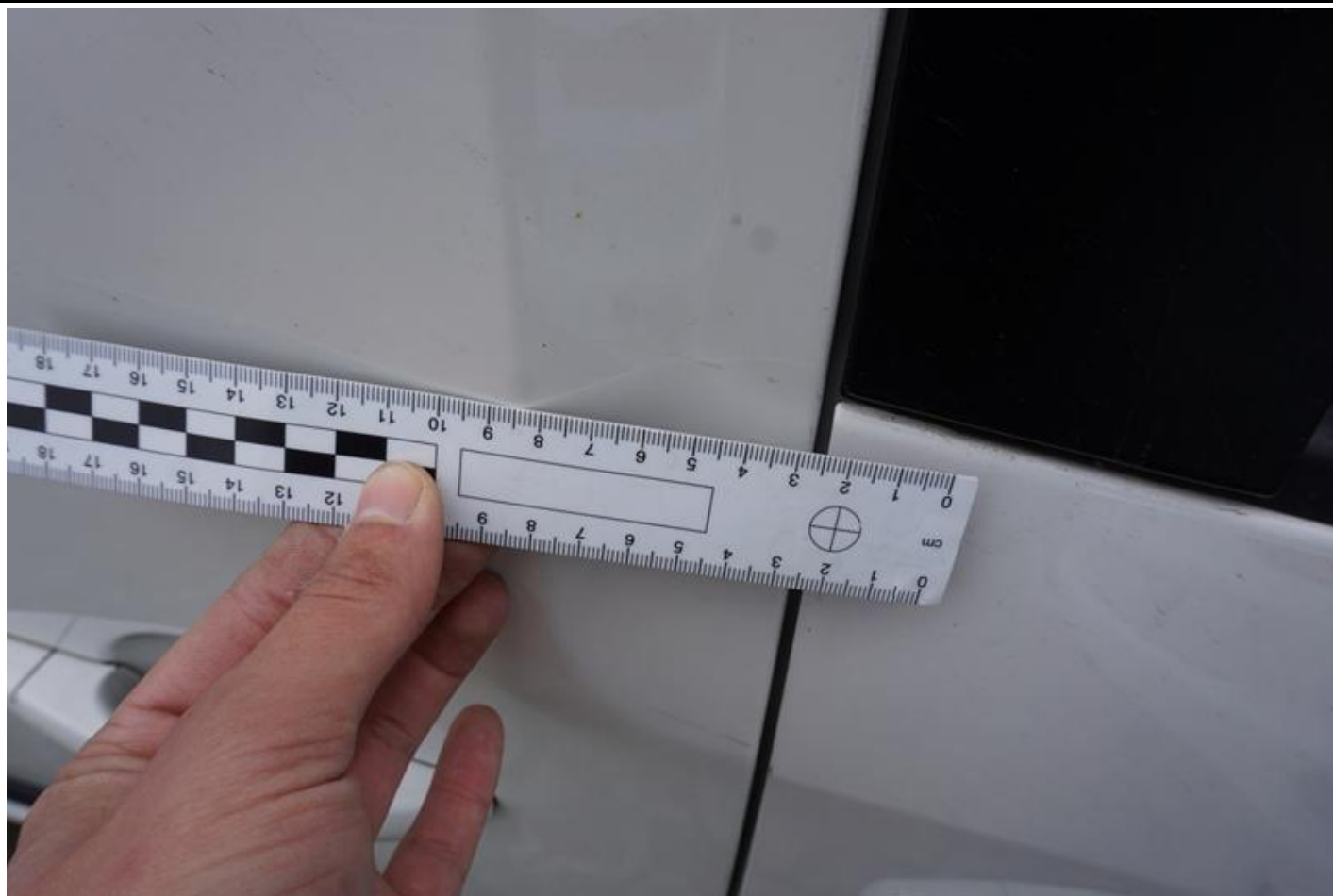
Fot. nr 60



Fot. nr 61



Fot. nr 62



Fot. nr 63



Fot. nr 64



Fot. nr 65



Fot. nr 66



Fot. nr 67



Fot. nr 68



Fot. nr 69



Fot. nr 70



Fot. nr 71



Fot. nr 72



Fot. nr 73



Fot. nr 74



Fot. nr 75



Fot. nr 76



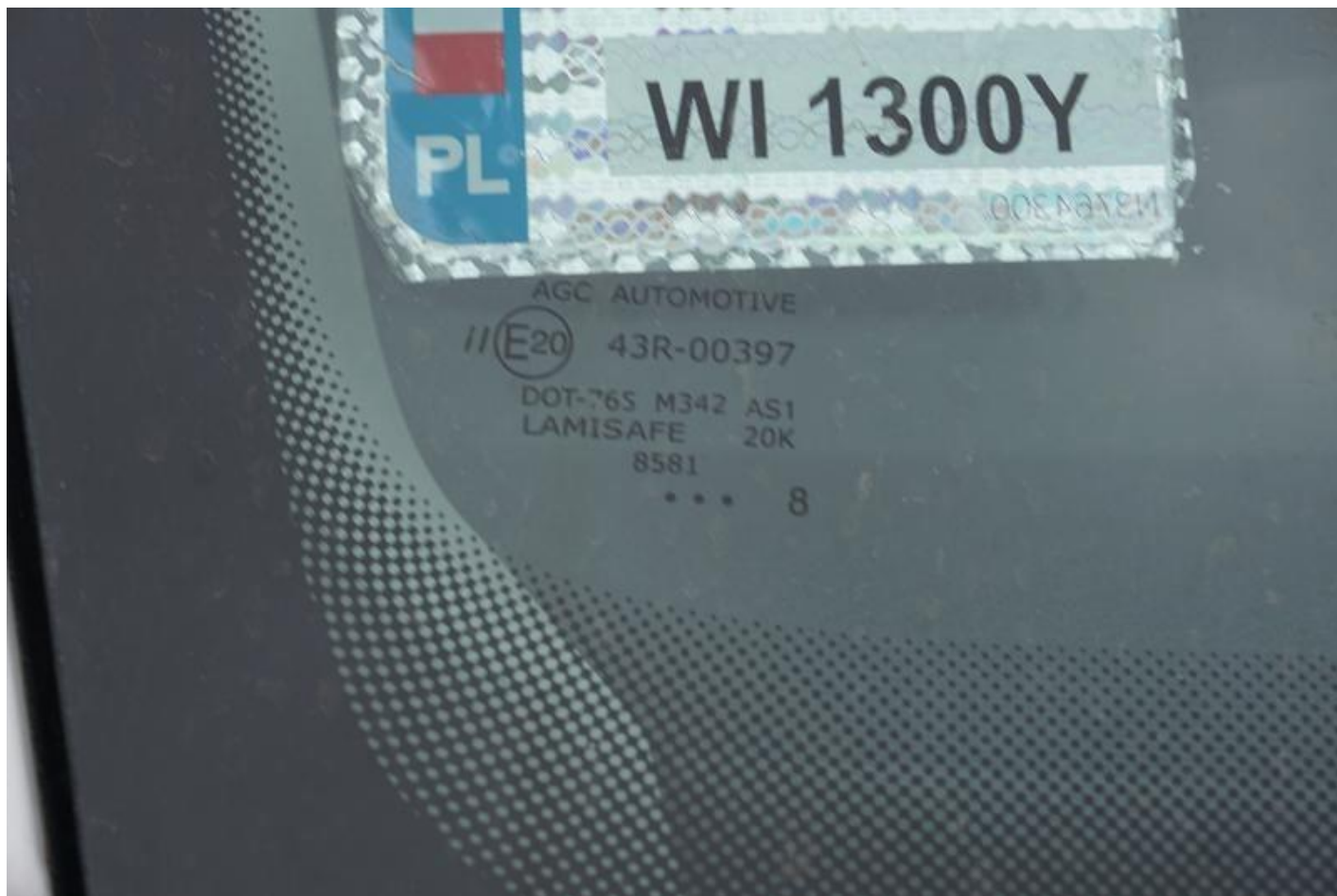
Fot. nr 77



Fot. nr 78



Fot. nr 79



Fot. nr 80



Fot. nr 81



Fot. nr 82



Fot. nr 83



Fot. nr 84



Fot. nr 85



Fot. nr 86



Fot. nr 89

Dokument wystawiony elektronicznie, wa ny bez podpisu