

Nr zlecenia: 64/02/04/2026/CarArena STANDARD

z dnia: 2026/04/02

**Zeceniodawca:**

CARARENA - Aukcje Samochodowe  
ul. Budowlanych 7  
62-081 Baranowo

**Rzeczoznawca:**

Albert Kalu ny/zatw. pion weryfikacyjny eRzeczoznawcy



## Wycena wartości

Zadanie: Ocena stanu technicznego i określenie wartości rynkowej pojazdu

DANE IDENTYFIKACYJNE POJAZDU		Dane: [T] IV-2026	
Rodzaj pojazdu:	<b>Samochód terenowy</b>	VIN:	<b>ZARPATSW2N3019143</b>
Marka:	<b>ALFA ROMEO</b>	Nr rejestracyjny:	<b>PY35081</b>
Model pojazdu:	<b>Tonale 1.3 Plug-in Hybrid MR`22 E6d-F</b>	Nr Info-Ekspert:	<b>001-00935</b>
Wersja:	<b>Edizione Speciale</b>	Rok produkcji:	<b>2023</b>
Wskazanie drogomierza	47938 km		
Data pierwszej rejestracji	2023/04/12		
Rodzaj nadwozia	kombi (uniwersalne) 5 drzwiowe 5 osobowe		
Dop. masa całkow.	2420 kg*		
Jednostka napędowa	hybrydowa (benzyna/elekt.)		
Pojemność / Moc silnika spalinowego	1332 ccm / 132kW (179KM)		
Moc zespołu napędowego / silnika elektrycznego	206kW (280KM) / 90kW (122KM)		
Doładowanie	Turbosp. z chłodn. powietrza		
Liczba cylindrów / Układ cylindrów / Liczba zaworów	4 / rzędowy / 16		
Rodzaj skrzyni biegów	automatyczna		
Rodzaj napędu	AWD-i siln. elektr. nap. o tyln		
Kolor powłoki lakierowej, (rodzaj lakieru)	Czerwony 2-warstwowy typu uni		

<b>WYPOSA ENIE STANDARDOWE</b>
--------------------------------

L.p. Nazwa elementu wyposażenia	L.p. Nazwa elementu wyposażenia
1 10,25" System audio U-Connect Nav z nawigacją i ekranem dotyk. (Radio DAB, USB, Bluetooth Audio Streaming, 6 głośników)	42 Oświetlenie progowe drzwi przednich i tylnych
2 12,3" cyfrowy kokpit zegarów TFT	43 Oświetlenie sufitowe LED
3 6-stopniowa manualna regulacja fotela przedniego kierowcy i pasażera	44 Oświetlenie tablicy rejestracyjnej LED
4 Adaptacyjny układ utrzymania stałej prędkości i-ACC	45 Poduszka powietrzna pasażera z możliwością odciążenia
5 Alfa Connect Services	46 Port USB przedni typu A+C
6 Aluminiowe wewnętrzne listwy progowe	47 Port USB tylny typu A+C
7 Antena dachowa w kształcie płetwy rekina	48 Przedni grill Scudetto w wykończeniu szarym Titanium
8 Asystent ogranicznika prędkości	49 Przedni podłokietnik zintegrowany z tunelem środkowym
9 Automatyczne włączanie reflektorów z czujnikiem zmierzchu	50 Przednie i tylne maty podłogowe
10 Automatyczne wycieraczki z czujnikiem deszczu	51 Przednie i tylne szyby elektrycznie sterowane z automatycznym systemem zapobiegającym przycięciu palca
11 Automatyczny i elektroniczny hamulec postojowy	52 Radio cyfrowe DAB
12 Badge wersji EDIZIONE SPECIALE ciemnym wykończeniu	53 Reflektory matrycowe adaptacyjne Full Led z DRL Led
13 Bezkluczykowy zapłon samochodu Start&Stop	54 Spoiler tylny w kolorze nadwozia
14 Bez korkowy wlew paliwa	55 System aktywnego hamowania w ruchu miejskim
15 Ciemne wykończenie wnętrza	56 System Apple Carplay/Android Auto
16 Czarne obramowania szyb z tworzywa elastycznego	57 System ASR
17 Czujnik informujący o pozostawieniu przedmiotów na tylnym siedzeniu -Seat Remind Alert	58 System Audio U-Connect
18 Czujniki parkowania przód	59 System automatycznego przełączania wiatel drogowych na mijania
19 Drzwi tyłu nadwozia otwierane elektrycznie	60 System awaryjnego hamowania autonomiczny AEB
20 Dzielona tylna kanapa w proporcji 60/40 z funkcją SKI PASS	61 System bezkluczykowego dostępu do pojazdu Keyless Entry
21 Elektryczna 4-stopniowa regulacja łopatek fotela kierowcy	62 System E-Call
22 Emblemat wersji	63 System Infotainment
23 Gniazdo 12V w konsoli centralnej z przodu	64 System monitorowania ciśnienia powietrza w oponach TPMS
24 Kamera cofania z dynamicznymi liniami	65 System ostrzegania przed kolizją z przodu FCW
25 Klamki zewnętrzne w kolorze nadwozia	66 System utrzymania pasa ruchu
26 Klimatyzacja automatyczna 2-strefowa z systemem AQS i tylnym nawiewem	67 System wykrywania zmęczenia kierowcy (DDW)
27 Koło kierownicy obszyte skórą naturalną z przyciskami wielofunkcyjnymi na	68 System zmian ustawień Alfa DNA
28 Kołpaczki felg czarno-białe z logo Alfa Romeo	69 Szyba tylna i boczne tylne przyciemnione
29 Kołpaczki układu wydechowego dwie w wykończeniu chromowanym	70 Wiatła tylne Full LED
30 Lakier pastelowy czerwony - Alfa Rosso	71 Tapicerka tkanina czarna Carbonio/Scuba Black z obszyciami Biscotto
31 Lusterka zewnętrzne składane elektrycznie	72 Tarcze kół aluminiowe 20"
32 Lusterka zewnętrzne sterowane elektrycznie i podgrzewane	73 Tylna kanapa z 3 zagłówkami i podłokietnikiem
33 Lusterka zewnętrzne w kolorze czarnym Miron	74 Uchwyt ISOFIX
34 Lusterko wewnętrzne ciemniane	75 Uchwyt na kubki - Cup holdery

35	automatycznie Ładowarka bezprzewodowa	76	U-Connect Services (Embedded Connectivity), aplikacja My Alfa
36	Ładowarka EV/PHEV Mode 2	77	Wykończenie górnych części wnętrza ciemne
37	Nakładki na pedały aluminiowe	78	Wykończenie nadwozia Gloss Black z listwami bocznymi, przednim grillem i tylnymi osłonami w kolorze szarym Titanium
38	Nawiewy dla drugiego rzędu siedzeń	79	Wykończenie napisów: VELOCE ciemne
39	Ogrzewanie dodatkowe	80	Zaciski hamulców Brembo lakierowane na czerwono
40	Oslony przeciwsłoneczne z oświetleniem dla kierowcy i pasażera	81	Zamek centralny sterowany na pilota
41	Oświetlenie klimatyczne Ambient wielokolorowe		

#### L.p. Nazwa pakietu / elementu pakietu wyposażenia standardowego

- 1 6 poduszek powietrznych
  - Poduszka powietrzna kierowcy
  - Poduszka powietrzna pasażera
  - Poduszki powietrzne boczne
  - Kurtyny powietrzne
- 2 Asystent pasa ruchu + System rozpoznawania znaków drogowych+ Inteligentny Asystent Przekroczenia
  - System rozpoznawania znaków drogowych
  - Asystent pasa ruchu
  - Asystent przekroczenia inteligentny

#### OPIS ZAMONTOWANEGO W POJEZDZIE OGUMIENIA

Koło	Marka, typ	Bieżnik [mm]
Przednie lewe:	*GRIPMAX 235/40 R19 96Y XL SUPEGRIP PRO	7,0
Przednie prawe:	*GRIPMAX 235/40 R19 96Y XL SUPEGRIP PRO	7,0
Tylne lewe:	*BRIDGESTONE 235/40 R19 96H XL BLIZZAK	5,0
Tylne prawe:	*BRIDGESTONE 235/40 R19 96H XL BLIZZAK	5,0

#### KOREKTY WARTOŚCI POJAZDU

KOREKTA ZA PIERWSZĄ REJESTRACJĘ	( - )
KOREKTA ZA PRZEBIEG	( + )
KOREKTY RÓŻNE:	
Regionalna sytuacja rynkowa	( - )
Stan utrzymania i dbałość o pojazd	( - )
Weryfikacja serwisowa	( - )
Ważność badania technicznego: 12.04.2026	( - )
KOREKTY RÓŻNE RAZEM	( - )
KOREKTA ZA OGUMIENIE	( - )

#### UWAGI RZECZOZNAWCY DOTYCZĄCE WYCENY

Pojazd zweryfikowany w bazie danych [historiapojazdu.gov.pl](http://historiapojazdu.gov.pl)

Oględziny wykonał: Janusz Chomicz

Wycena wykonana: Albert Kalużyński

Korekta „Regionalna sytuacja rynkowa” została zadana ze względu na zauważalne różnice między cenami lokalnymi a średnimi wartościami na rynku krajowym. Odzwierciedla aktualne warunki sprzedaży w regionie oraz lokalną atrakcyjność danego typu pojazdu.

## OPIS STANU TECHNICZNEGO ZESPOŁÓW POJAZDU



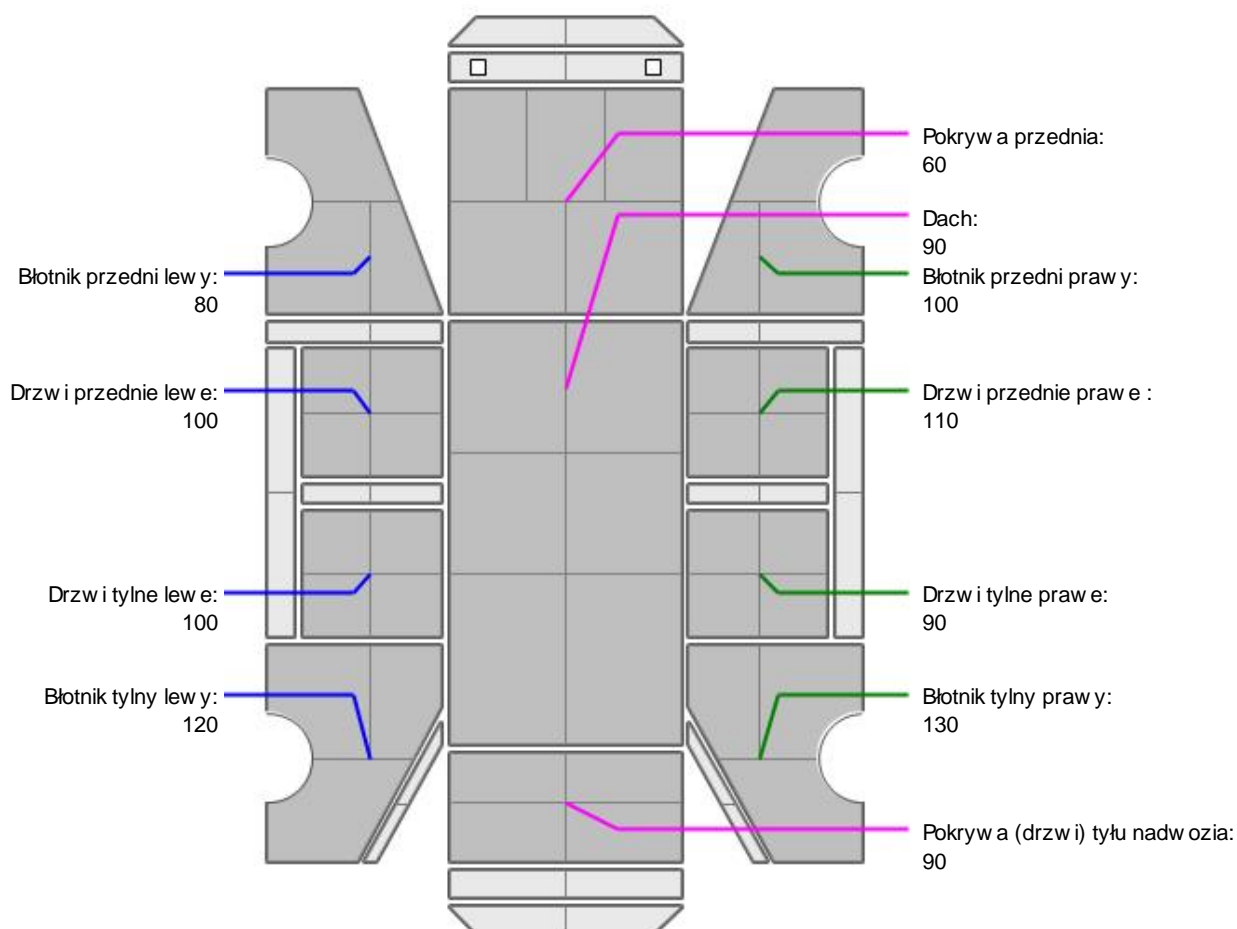
### NADWOZIE - Szkielet i poszycia zewn trzne

L.p.	Nazwa elementu	L / P	Rodzaj uszkodzenia	Opis	Fot. nr
1	Rama dachu	P	Zarysowania powłoki lakierowej		
2	Błotnik przedni	P	Odpryski powłoki lakierowej		
3	Pokrywa przednia		Odpryski powłoki lakierowej		
4	Drzwi boczne przednie	L	Odpryski powłoki lakierowej, zarysowania		
5	Drzwi boczne tylne	P	Odpryski powłoki lakierowej, zarysowania		
6	Próg	P	Odpryski powłoki lakierowej		
7	Błotnik tylny	P	Odpryski powłoki lakierowej, wgniecenie		
8	Pokrywa tylna		Zarysowania powłoki lakierowej, wgniecioną		

Na pozostałych elementach oblawowania bryły nadwozia stwierdzono równie typowe dla jego okresu eksploatacji uszkodzenia powłoki lakierowej (zarysowania, odpryski, itp.)



### NADWOZIE – Opis powłoki lakierowej



L.p.	Nazwa elementu	L / P	Grubość powłoki [µm]	Opis
1	Pokrywa przednia		60	
2	Dach		90	
3	Błotnik przedni	L	80	
4	Drzwi przednie	L	100	
5	Drzwi tylne	L	100	
6	Błotnik tylny	L	120	
7	Błotnik przedni	P	100	
8	Drzwi przednie	P	110	
9	Drzwi tylne	P	90	
10	Błotnik tylny	P	130	
11	Pokrywa (drzwi) tyłu nadwozia		90	

Podane przedziały grubości powłoki lakierowej poszczególnych elementów dotyczą wyłącznie punktów pomiarowych, tj. trzech wybranych miejsc na danym elemencie nadwozia. Nie oznacza to, że w pozostałych obszarach danego elementu grubość powłoki jest jednakowa ani że nie może wykroczyć poza wskazane zakresy. Pomiary wykonano urządzeniem bezdźwiękowym w posiadaniu rzeczoznawcy. Pomiar wykonany innym przyrządem może się różnić.



### NADWOZIE – Wyposażenie zewnętrzne

L.p.	Nazwa elementu	L / P	Rodzaj uszkodzenia	Opis	Fot. nr
1	Zderzak przedni		Zarysowania		
2	Obudowa lusterka bocznego	P	Zarysowana		
3	Zderzak tylny		Zarysowania		
4	Szyba przednia		Odpryski warstwy zewnętrznej		



### NADWOZIE – Wyposażenie wewnętrzne

L.p.	Nazwa elementu	L / P	Rodzaj uszkodzenia	Opis	Fot. nr
1	Pas bezpieczeństwa tylny boczny		Zarysowania		

Wnętrze pojazdu nosi typowe dla jego okresu eksploatacji zabrudzenia oraz zużycie wszystkich elementów.



### PODWOZIE – ZAWIESZENIE I KOŁA

L.p.	Nazwa elementu	L / P	Rodzaj uszkodzenia	Opis	Fot. nr
1	Tarcza koła przedniego ze stopu lekkiego	L	Zadrapania krawędzi bocznej		
2	Tarcza koła przedniego ze stopu lekkiego	P	Zadrapania krawędzi bocznej		
3	Tarcza koła tylnego ze stopu lekkiego	L	Zadrapania krawędzi bocznej		
4	Tarcza koła tylnego ze stopu lekkiego	P	Zadrapania krawędzi bocznej		

<b>JAZDA KONTROLNA</b>
------------------------

1	Gło no pracy silnika	Na tablicy rozdzielczej wieci si kontrolka "CHECK ENGINE". Do weryfikacji w warunkch serwisowych.
2	Praca układu kierowniczego	BEZ UWAG
3	Skuteczno hamulca zasadniczego	BEZ UWAG
4	Skuteczno hamulca pomocniczego	BEZ UWAG
5	Działanie drogom. i szybko ciomierza	BEZ UWAG
6	Wska nik temperatury silnika	BEZ UWAG
7	Skuteczno ogrzewania i przewietrzania	BEZ UWAG

Próba ruchowa przeprowadzona na zimnym silniku w warunkach parkingowych z pr dok ci do 15km/h.

### Zastrze enia ograniczaj ce opini .

ü Zawarte w niniejszej Wycenie/Raporcie informacje (w tym dotycz ce wyposa enia) słu jedynie ogólnym celom informacyjnym. Wycena/Raport nie mo e by zatem traktowana jako oferta w rozumieniu przepisów Kodeksu Cywilnego oraz opisu towaru ani zapewnienia w rozumieniu art. 4 Ustawy z dnia 27 lipca 2002 roku o szczególnych warunkach sprzeda y konsumenckiej.

ü Wycena/Raport została sporz dzona w celu ustalenia istnienia albo nieistnienia uszkodze nieakceptowalnych po zako czeniu umowy korzystania z samochodu lub innych okoliczno ci uzgodnionych w zleceniu. Wycena/Raport nie obejmuje typowych uszkodze wynikaj cych z eksploatacji samochodu oraz jego standardowego zu ycia.

ü Je li chcesz traktowa ten dokument jako ródło wiedzy o samochodzie przy jego zakupie, czynisz to na własn odpowiedzialno . eRzeczoznawcy sp.j. nie ponosi odpowiedzialno ci za takie u ycie tej Wyceny/Raportu

ü Niniejsza wycena słu y wył cznie do oszacowania warto ci rynkowej przedmiotu wyceny i nie mo e by wykorzystywana do adnego innego celu, ni wymieniony powy ej. W szczególno ci wycena nie mo e stanowi podstawy do oceny cech i stanu wycenianego obiektu przy jego zakupie.

ü Rzeczoznawca nie bierze na siebie odpowiedzialno ci za wady ukryte (prawne i fizyczne) oraz ewentualne skutki wynikaj ce z dalszego u ytkowania przedmiotu wyceny, a tak e za skutki wykorzystania samej wyceny.

ü Powy sza wycena nie jest ekspertyz stanu technicznego przedmiotu wyceny i za tak nie mo e by uznawana, w szczególno ci nie mo e by traktowana jako gwarancja sprzeda y przedmiotu wyceny za oszacowan warto .

ü Wycen przeprowadzono w oparciu o dostarczon dokumentacj oraz badanie organoleptyczne wycenianego obiektu. Nie prowadzono bada diagnostycznych oraz weryfikacji warsztatowej przedmiotu wyceny.

ü Nie stwierdzono dodatkowych niesprawno ci i/lub uszkodze i/lub braków w zakresie mo liwym do ustalenia w warunkach ogl dzin tj. bez: dost pu do spodu pojazdu, specjalistycznego sprz tu diagnostycznego, jazdy próbnej wykonanej w warunkach drogowych z obci eniem.

ü Rzeczoznawca podczas ogl dzin poza warsztatem nie jest w stanie stwierdzi wypadkowej przeszło ci pojazdu. W przypadku podwy szonych warto ci pomiarów powłoki lakierowej, konieczna jest ekspertyza w warunkach warsztatowych.

ü Rok produkcji pojazdu - nie weryfikowano. Przyj to w oparciu o dane przekazane przez Zleceniodawc .

ü Niniejsza wycena nie mo e by publikowana w cało ci w jakimkolwiek dokumencie bez zgody wykonawców i bez uzgodnienia z nimi formy i tre ci takiej publikacji. Zakaz publikacji nie dotyczy postugiwania si wycen w umowach cywilno-prawnych zawieranych przez zleceniodawc i dotycz cych przedmiotu

ü Przed odbiorem pojazdu, kupuj cy zobowi zany jest do konfrontacji rzeczywistego stanu z informacjami zawartymi w wycenie. Odbiór przedmiotu jest równoznaczny ze zrzeczeniem si wszelkich roszcze , co do stanu technicznego.

ü Nie badano poprawno ci i/lub budowy numerów identyfikacyjnych/seryjnych obiektu oraz nie weryfikowano prawdziwo ci danych obiektu.

ü Niniejsza wycena nie mo e by traktowana jako gwarancja sprzeda y przedmiotu wyceny za oszacowan warto .

ü W przypadku ujawnienia dodatkowych informacji dotycz cych przedmiotowego pojazdu, niedost pnych w czasie

wykonywania niniejszej opinii, zaprezentowane stanowisko może ulec zmianie.

Ü W opinii założono, że nie wykryto żadnych faktów, które mogłyby istotnie wpływać na wartość wycenionego pojazdu, jeżeli w opisie pojazdu nie widnieje inaczej.

Ü Rzeczoznawca nie ponosi odpowiedzialności za ewentualne błędy wynikające z przedstawionych informacji otrzymanych od użytkownika/sprzedawcy/zamawiacza wyceny, jeżeli brak podstaw do kwestionowania ich zgodnie ze stanem rzeczywistym lub tego ustalenie stanu rzeczywistego przez rzeczoznawcę było niemożliwe lub znacznie utrudnione.

Ü Wyposażenie standardowe wg. Info - Ekspert. Rzeczoznawca nie ponosi odpowiedzialności za ewentualne błędy programu. Lista wyposażenia w wycenie ma charakter poglądowy i nie potwierdza kompletności. Aby ustalić specyfikacje fabrycznego wyposażenia należy zwrócić się do dealera.

Ü W warunkach, w jakich przeprowadzono oględziny rzeczoznawca nie miał możliwości zweryfikowania poprawności działania całego wyposażenia.

Ü Opis stanu technicznego pojazdu jest ważny na dzień oględzin. Rzeczoznawca nie bierze odpowiedzialności za zmiany stanu pojazdu wynikające z dalszej eksploatacji lub postoju (np. uszkodzenie akumulatora, powiększenie lub powstanie ognisk korozji, uszkodzenie układu hamulcowego, itp.) – zaleca się sprawdzenie daty wyceny.

Ü Jeżeli elementy jednostki napędowej, układu przeniesienia napędu itp., są rozmontowane, rzeczoznawca nie weryfikuje kompletności poszczególnych układów. Może wystąpić braków w kompletacji (np. ze względu na wykorzystanie unieruchomionego pojazdu jako „dawcy części”).

Ü Nie weryfikowano odczytanego stanu drogomierza z zapisami w urzędzeniach elektronicznych pojazdu. Rzeczoznawca nie dokonuje oceny autentyczności przebiegu.

Ü W przypadku pojazdów z niesprawnym akumulatorem lub bez niego - podłączenie sprawnego akumulatora nie gwarantuje sprawności technicznej pojazdu. W związku z tym przyjmuje się, że stan techniczny pojazdu jest nieznanym, istnieje ryzyko ujawnienia wad ukrytych i dodatkowych uszkodzeń.

Ü Nie weryfikowano gwarancji, statusu pakietów serwisowych i kompletności w zakresie sprzętu dodatkowego, z którym przedmiot był zamówiony.

*Dokument wystawiony elektronicznie, ważny bez podpisu*

## DOKUMENTACJA FOTOGRAFICZNA



Fot. nr 1



Fot. nr 2



Fot. nr 3



Fot. nr 4



Fot. nr 5



Fot. nr 6



Fot. nr 7



Fot. nr 8



Fot. nr 9



Fot. nr 10



Fot. nr 11



Fot. nr 12



Fot. nr 13



Fot. nr 14



Fot. nr 15



Fot. nr 16



Fot. nr 17



Fot. nr 18



Fot. nr 19



Fot. nr 20



Fot. nr 21



Fot. nr 22



Fot. nr 23



Fot. nr 24



Fot. nr 25



Fot. nr 26



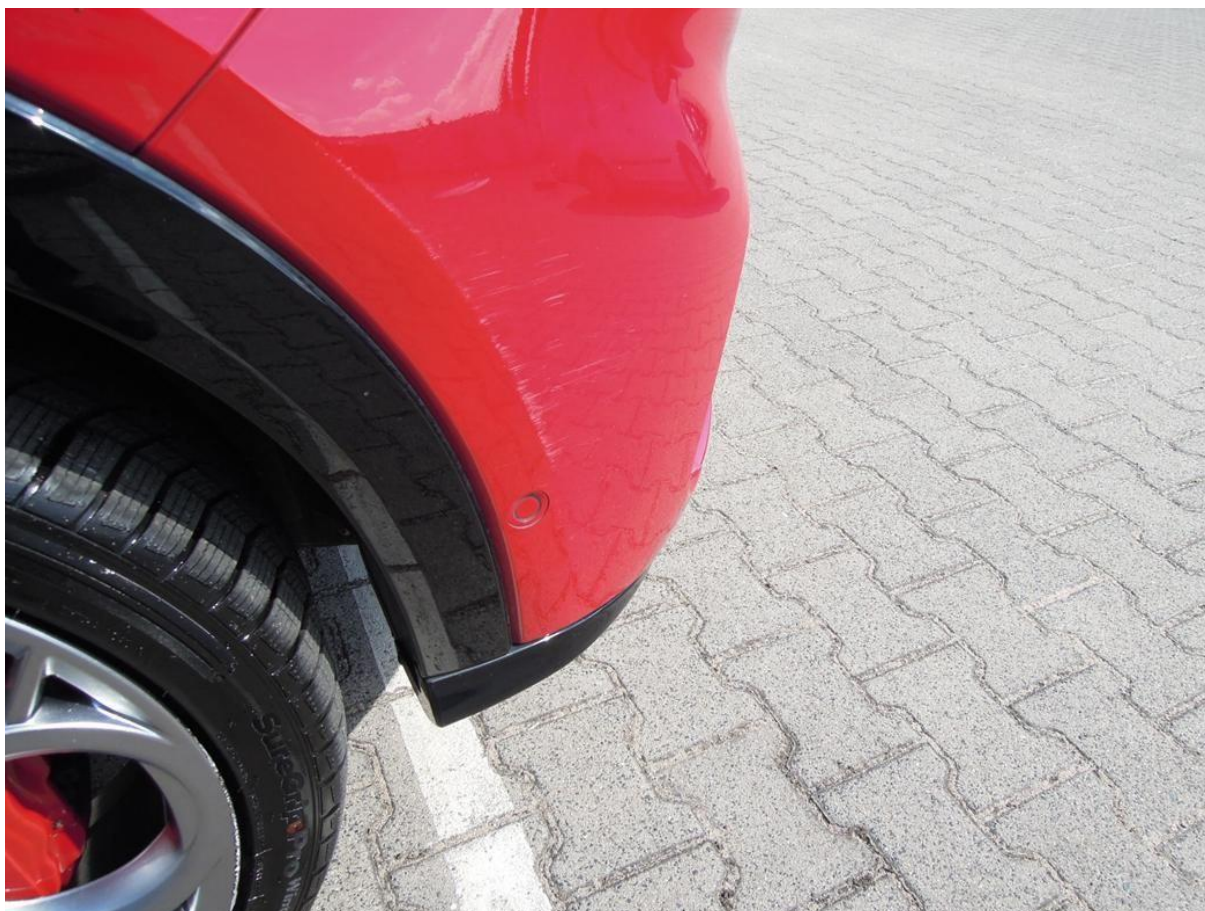
Fot. nr 27



Fot. nr 28



Fot. nr 29



Fot. nr 30



Fot. nr 31



Fot. nr 32



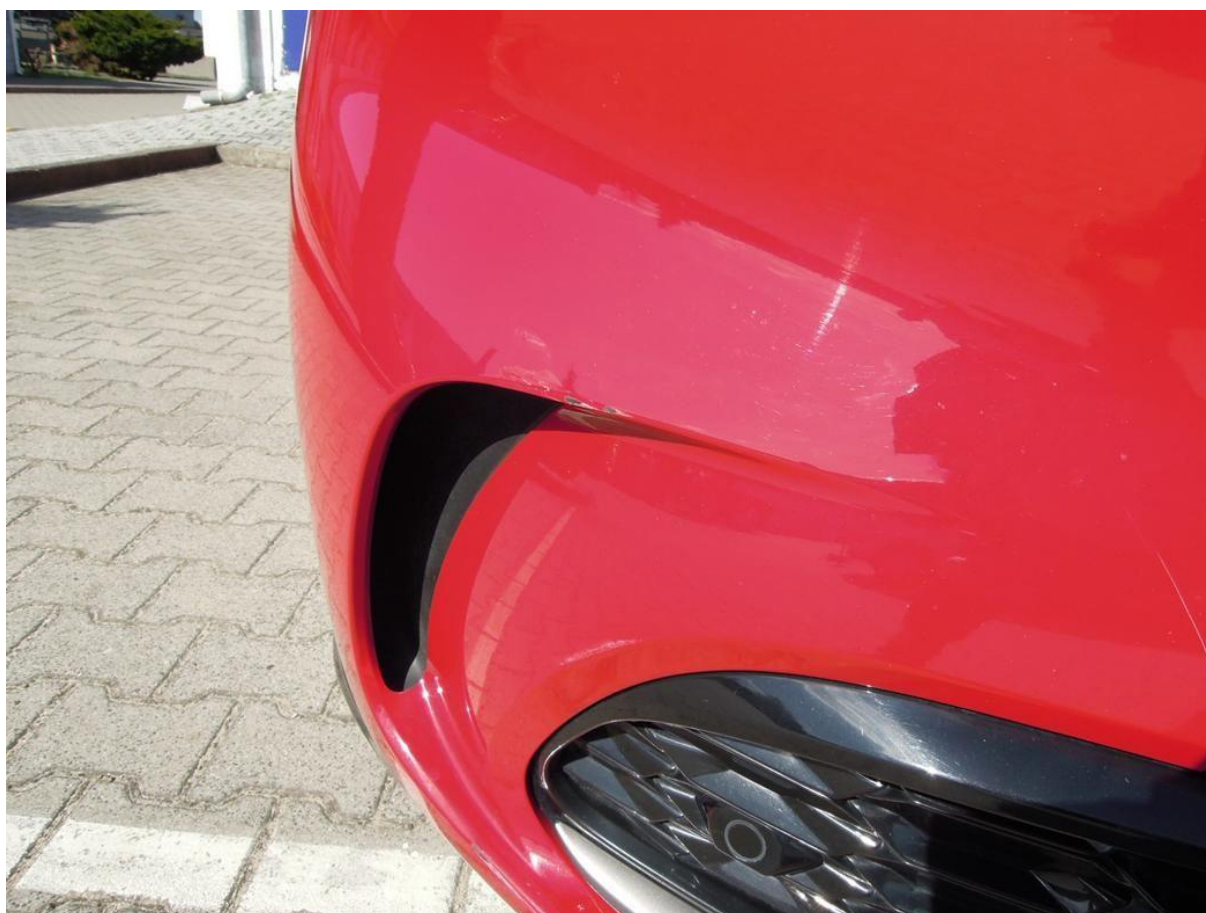
Fot. nr 33



Fot. nr 34



Fot. nr 35



Fot. nr 36



Fot. nr 37



Fot. nr 38



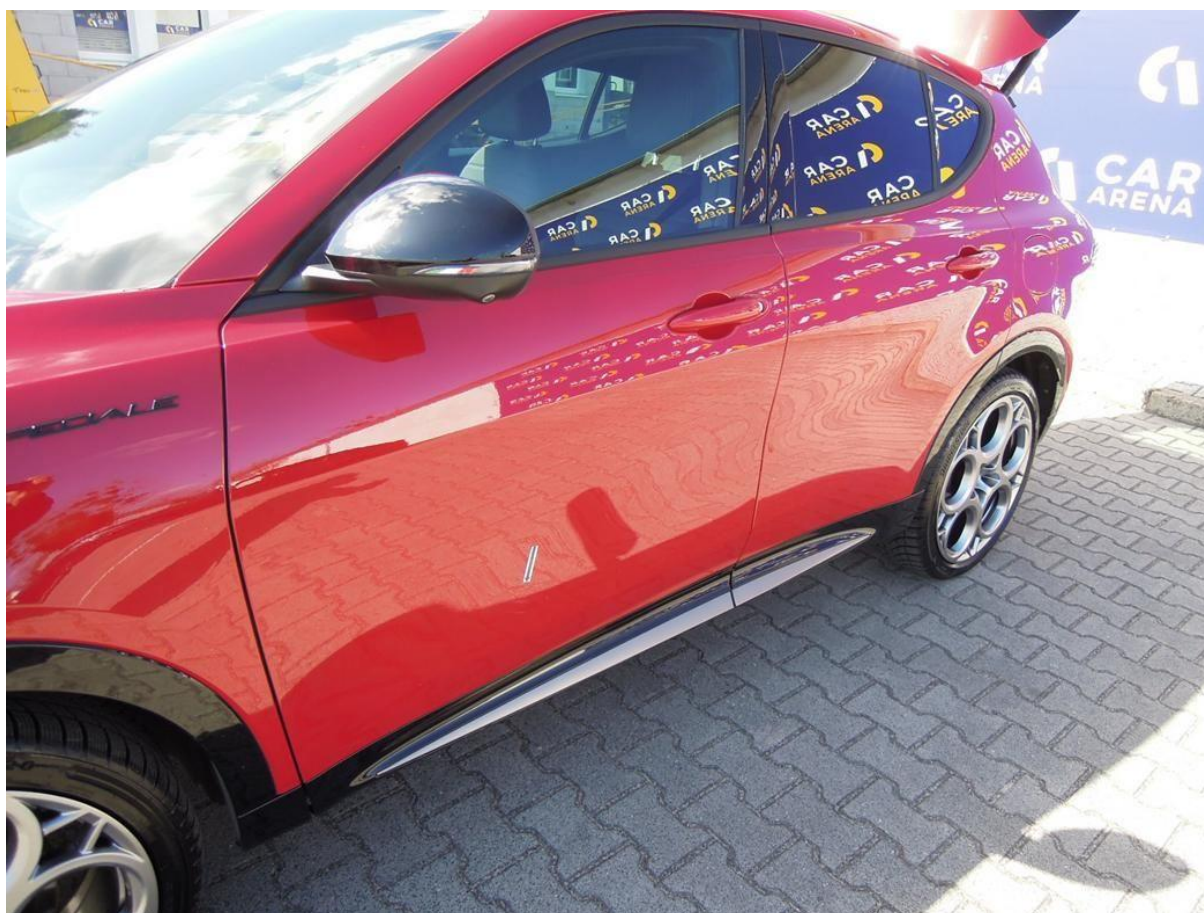
Fot. nr 39



Fot. nr 40



Fot. nr 41



Fot. nr 42



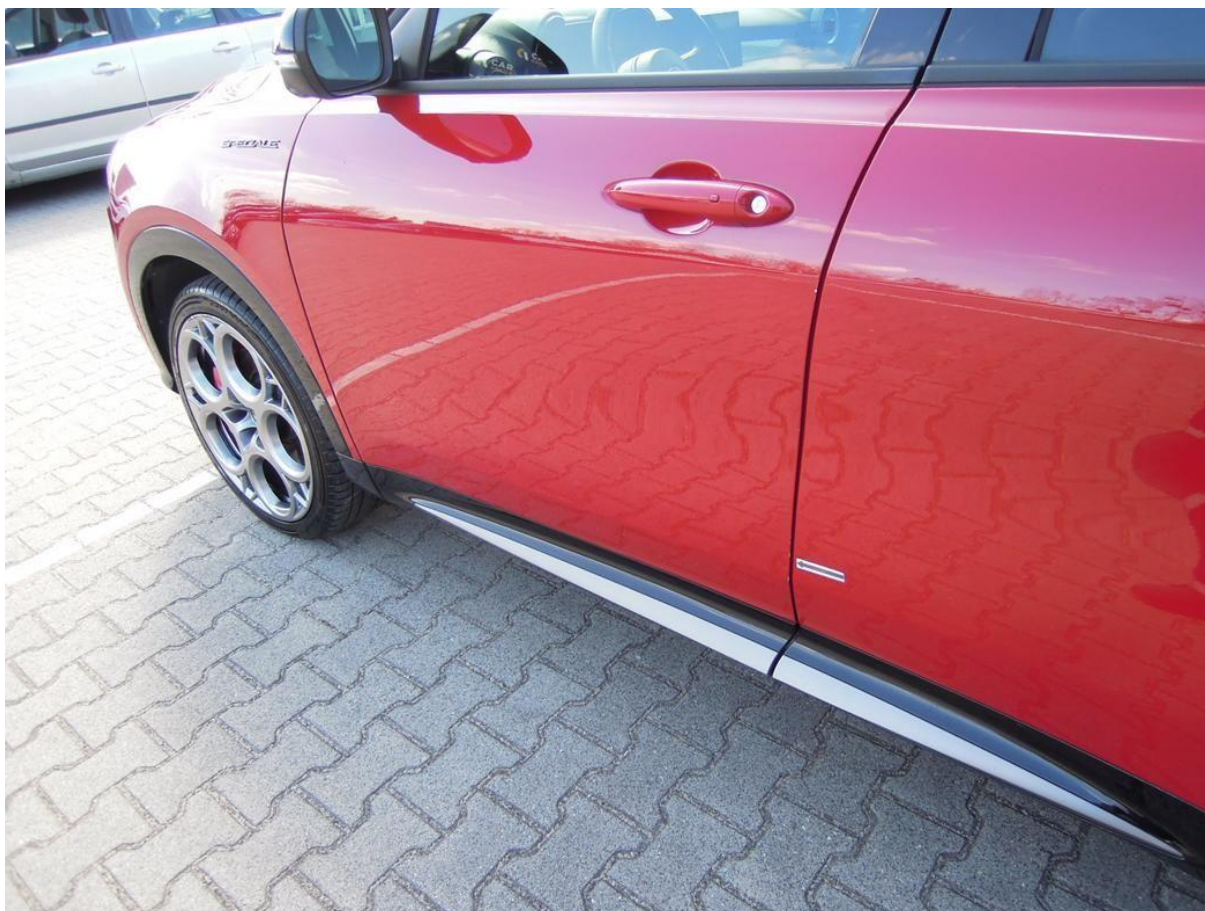
Fot. nr 43



Fot. nr 44



Fot. nr 45



Fot. nr 46



Fot. nr 47



Fot. nr 48



Fot. nr 49



Fot. nr 50



Fot. nr 51



Fot. nr 52



Fot. nr 53



Fot. nr 54



Fot. nr 55



Fot. nr 56



Fot. nr 57



Fot. nr 58



Fot. nr 59



Fot. nr 60



Fot. nr 61



Fot. nr 62



Fot. nr 63



Fot. nr 64



Fot. nr 65



Fot. nr 66



Fot. nr 67



Fot. nr 68



Fot. nr 69



Fot. nr 70



Fot. nr 71



Fot. nr 72



Fot. nr 73



Fot. nr 74



Fot. nr 75



Fot. nr 76



Fot. nr 77



Fot. nr 78



Fot. nr 79



Fot. nr 80



Fot. nr 81



Fot. nr 82



Fot. nr 83



Fot. nr 84



Fot. nr 85



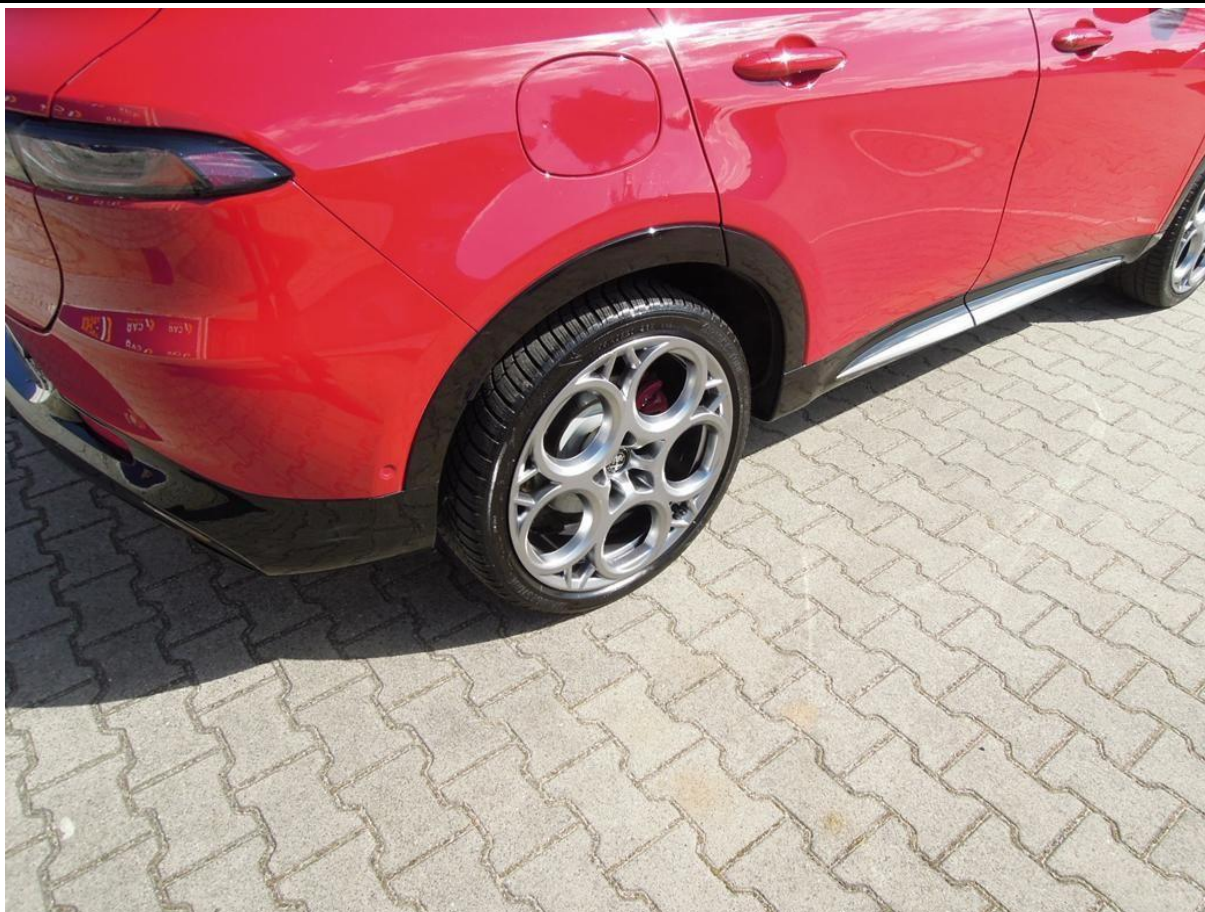
Fot. nr 86



Fot. nr 87



Fot. nr 88



Fot. nr 89



Fot. nr 90



Fot. nr 91



Fot. nr 92



Fot. nr 93



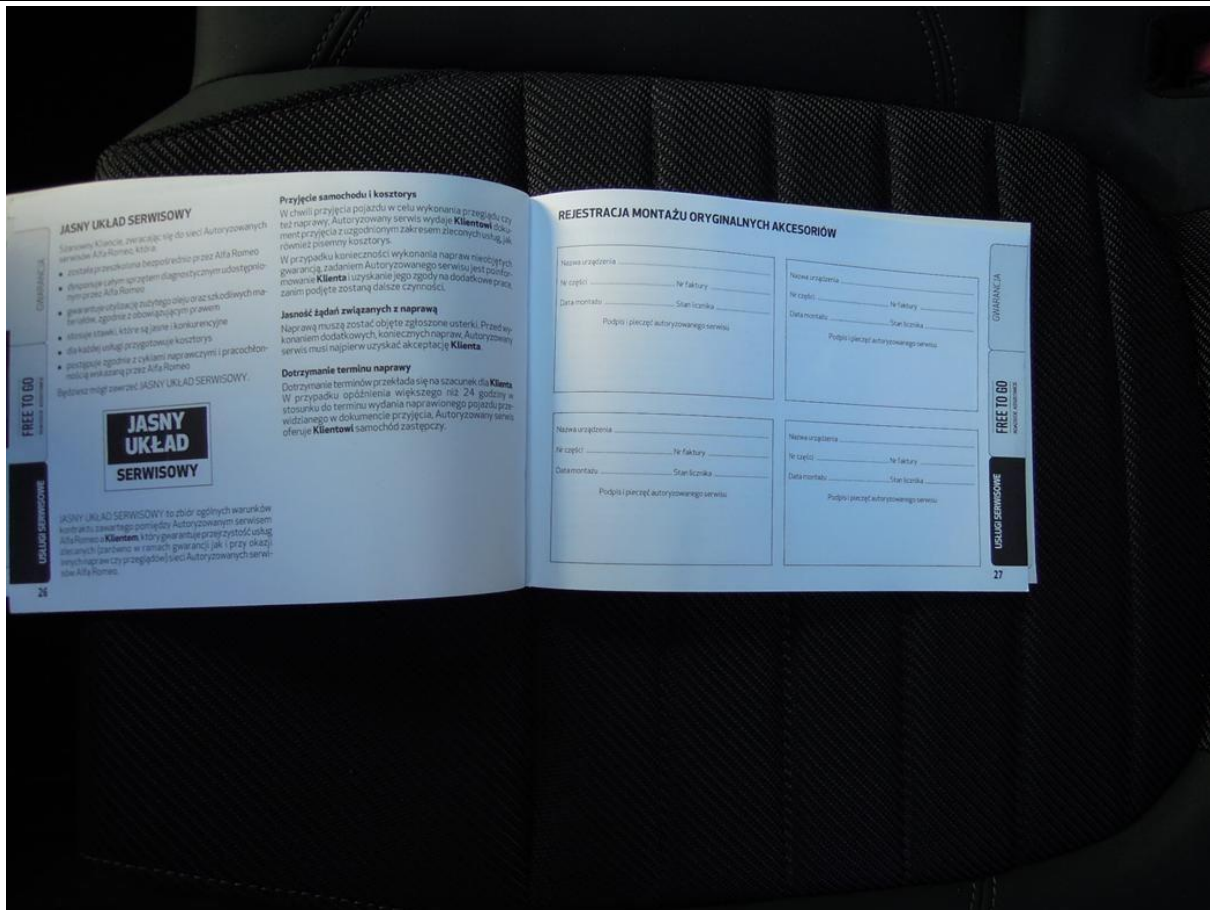
Fot. nr 94



Fot. nr 95



Fot. nr 96



Fot. nr 97

*Dokument wystawiony elektronicznie, wa ny bez podpisu*