

Nr zlecenia: 102/04/03/2026/CarArena STANDARD

z dnia: 2026/03/04

Zleceniodawca:

CARARENA - Aukcje Samochodowe
ul. Budowlanych 7
62-081 Baranowo

Rzeczoznawca:

Adam dło/zatw. Pion Weryfikacyjny eRzeczoznawcy



WYCENA WARTO CI

Zadanie: Ocena stanu technicznego i określenie wartości rynkowej pojazdu

DANE IDENTYFIKACYJNE POJAZDU

Dane: [O] IV-2026

Rodzaj pojazdu: Samochód osobowy	VIN: U5YH1511ALL106801
Marka: KIA	Nr rejestracyjny: WE1J772
Model pojazdu: Ceed 1.0 MR`18 E6	Nr Info-Ekspert: 052-01392
Wersja: S	Rok produkcji: 2020

Wskazanie drogomierza	185516 km
Data pierwszej rejestracji	2020/08/05
Data wykonania badania technicznego	2026/08/13
Rodzaj nadwozia	hatchback 5 drzwiowy
Dop. masa całkowita	1800 kg
Jednostka napędowa	z zapłonem iskrowym (wtrysk)
Pojemność / Moc silnika	998 ccm / 74kW (101KM)
Doładowanie	Turbosp. z chłodn. powietrza
Liczba cylindrów / Układ cylindrów / Liczba zaworów	3 / rz. dowy / 12
Rodzaj skrzyni biegów	manualna
Rodzaj napędu	przedni (4x2)
Kolor powłoki lakierowej, (rodzaj lakieru)	Biały 2-warstwowy typu uni

WYPOSAŻENIE STANDARDOWE

L.p.	Nazwa elementu wyposażenia	L.p.	Nazwa elementu wyposażenia
1	ABS - system zapobiegający blokowaniu kół	29	Poduszka powietrzna pasażera z możliwością odłączenia
2	Asystent utrzymywania pasa ruchu LKA	30	Poduszki powietrzne boczne przednie
3	Autoalarm obwodowy	31	Radioodtwarzacz MP3
4	Czujnik obecności pasa bezpieczeństwa przed/tył	32	Regulacja podświetlenia zegarów
5	Czujnik zmierzchu	33	Schówek na okulary
6	Czujniki ciśnienia w oponach	34	Spoiler tylny
7	Fotel kierowcy z regulacją wysokości	35	Sterowanie radiem w kierownicy
8	Głośniki 6 szt.	36	System automatycznego przełączania

			pomiędzy wiatłami drogowymi i mijania Kia High Beam Assist (HBA)
9	Gniazdo 12V w konsoli centralnej	37	System stabilizacji toru jazdy ESC
10	Immobilizer	38	System wspomagający pokonywanie podjazdów HAC
11	Kia Forward Collision Avoidance Assist (FCA) - system autonomicznego hamowania z 2 trybami pracy: miejskim, pozamiejskim	39	System wykrywania zmian kierunku jazdy DAA
12	Klamki zewnętrzne w kolorze nadwozia	40	Szyby barwione
13	Klimatyzacja	41	wiatła do jazdy dziennej LED w stylistyce kostek lodu
14	Kluczyk składany	42	wiatła mijania projekcyjne
15	Kolumna kierownicy regulowana w 2 płaszczyznach	43	wiatła mijania włączane automatycznie
16	Koło zapasowe dojazdowe	44	wiatło dodatkowe STOP LED
17	Komputer pokładowy	45	Tapicerka "Beat" w kolorze czarnym
18	Konsola centralna	46	Tarcze kół stalowe 15"
19	Kurtyny powietrzne boczne	47	Wskaźnik poziomu płynu do spryskiwaczy
20	Lusterka zewnętrzne trznie podgrzewane elektrycznie	48	Wspomaganie układu kierowniczego elektryczne progresywne
21	Lusterka zewnętrzne trznie regulowane elektrycznie	49	Wykończenie wnętrza w kolorze srebrnym
22	Lusterka zewnętrzne trznie w kolorze nadwozia	50	Wyświetlacz komputera pokładowego 3,5" monochromatyczny
23	Mata wygłuszająca pod pokryw silnika	51	Zamek centralny zdalnie sterowany
24	Mocowanie fotelików dziecięcych ISOFIX	52	Zamki ryglowane automatycznie po ruszeniu
25	Oslony przeciwsłoneczne z lusterkami	53	Zderzaki w kolorze nadwozia
26	Oświetlenie do czytania	54	Zestaw głośnomówiący "Bluetooth"
27	Podłokietnik centralny przedni	55	Złotce "USB"
28	Poduszka powietrzna kierowcy		

L.p. Nazwa pakietu / elementu pakietu wyposażenia standardowego

- Siedzenia tylne dzielone 60/40 i składane
Siedzenia tylne składane
Siedzenia tylne dzielone 60/40
- Szyby przednie i tylne regulowane elektrycznie
Szyby przednie regulowane elektrycznie
Szyby tylne regulowane elektrycznie
- Tempomat z ogranicznikiem prędkości
Ogranicznik prędkości
Tempomat

WYPOSAŻENIE DODATKOWE

L.p. Nazwa elementu wyposażenia

- Czujniki parkowania - tył

OPIS ZAMONTOWANEGO W POJEZDZIE OGUMIENIA

Koło	Marka, typ	Bieżnik [mm]
Przednie lewe:	*FIRESTONE 195/65 R15 91T WINTERHAWK 4 TL	4,0
Przednie prawe:	*FIRESTONE 195/65 R15 91T WINTERHAWK 4 TL	3,4
Tylne lewe:	*FIRESTONE 195/65 R15 91T WINTERHAWK 4 TL	3,7
Tylne prawe:	*FIRESTONE 195/65 R15 91T WINTERHAWK 4 TL	3,2

KOREKTY WARTOŚCI POJAZDU

KOREKTA ZA PIERWSZĄ REJESTRACJĄ	(+)
KOREKTA ZA WYPOSAŻENIE	(+)
KOREKTA ZA PRZEBIEG	(-)
KOREKTY RÓŻNE:	
Stan utrzymania i dbałość o pojazd	(-)
Zadana szacunkowa korekta z tytułu wcześniejszych napraw	(-)
KOREKTY RÓŻNE RAZEM	(-)
KOREKTA ZA OGUMIENIE	(-)

UWAGI RZECZOZNAWCY DOTYCZ CE WYCENY

Dokonano sprawdzenia historii pojazdu w bazie CEPiK.

Ogl dziny wykonał: Sebastian Konopik

Wycena wykonana: Adam dło

OPIS STANU TECHNICZNEGO ZESPOŁÓW POJAZDU



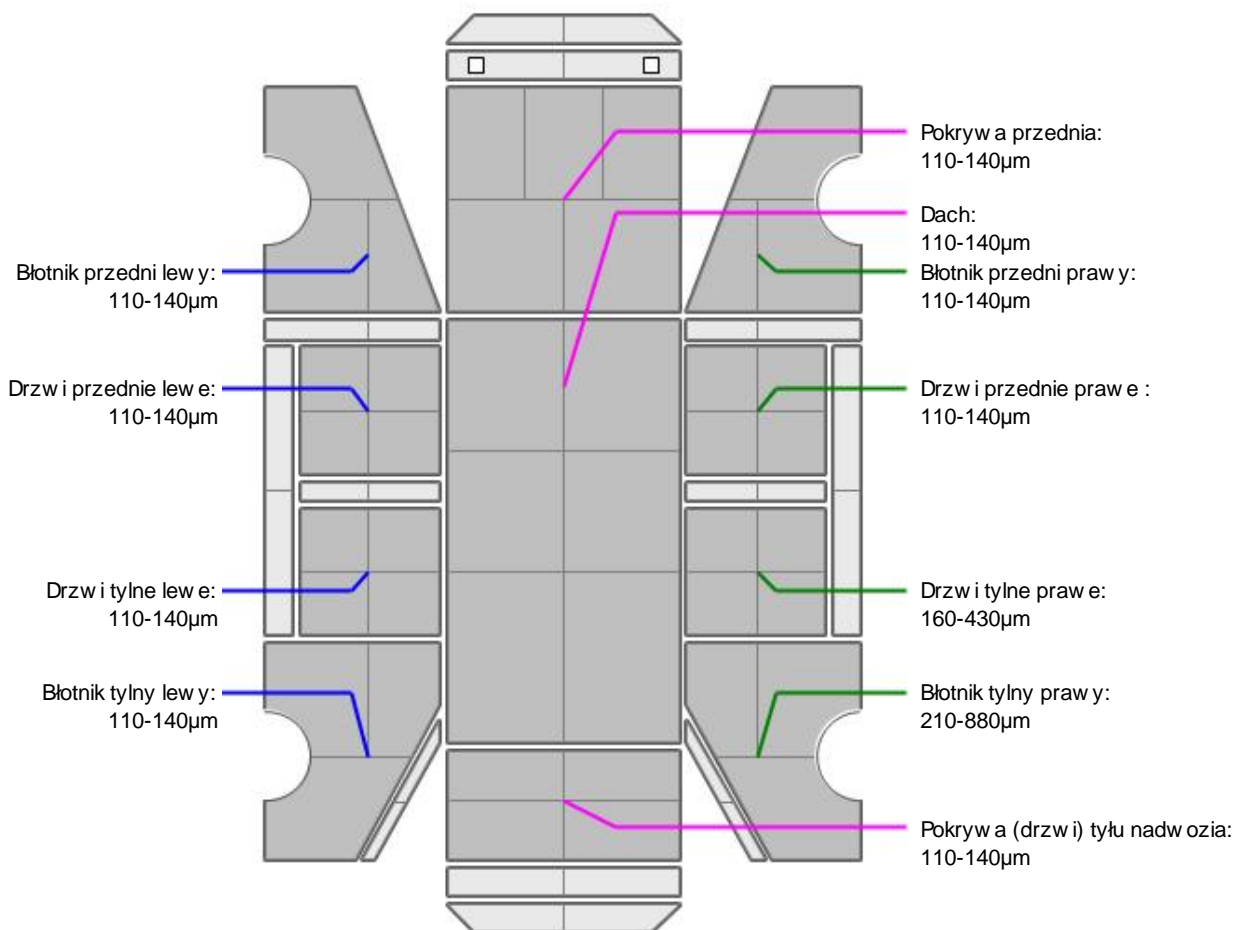
NADWOZIE - Szkielet i poszycia zewn trzne

L.p.	Nazwa elementu	L / P	Rodzaj uszkodzenia	Opis	Fot. nr
1	Drzwi boczne przednie	L	Zarysowania powłoki lakierowej		
2	Błotnik tylny	L	Zabrudzony, Ognisko korozji		
3	Błotnik tylny	P	Zarysowania powłoki lakierowej		

Pojazd w trakcie ogl dzin zabrudzony, mo liwo wykrycia dodatkowych uszkodzce po umyciu. Na pozostałych elementach oblawowania bryły nadwozia stwierdzono równie typowe dla jego okresu eksploatacji uszkodzenia powłoki lakierowej (zarysowania, odpryski, itp.). Szczegółowy stan pojazdu zobrazowany w dokumentacji zdj ciowej.



NADWOZIE – Opis powłoki lakierowej



L.p.	Nazwa elementu	L / P	Grubo powłoki [µm]	Opis
1	Pokrywa przednia		110-140µm	
2	Dach		110-140µm	
3	Błotnik przedni	L	110-140µm	
4	Drzwi przednie	L	110-140µm	
5	Drzwi tylne	L	110-140µm	
6	Błotnik tylny	L	110-140µm	
7	Błotnik przedni	P	110-140µm	
8	Drzwi przednie	P	110-140µm	
9	Drzwi tylne	P	160-430µm	
10	Błotnik tylny	P	210-880µm	
11	Pokrywa (drzwi) tyłu nadwozia		110-140µm	

Podane przedziały grubości powłoki lakierowej poszczególnych elementów dotyczą wyłącznie punktów pomiarowych, tj. trzech wybranych miejsc na danym elemencie nadwozia. Nie oznacza to, że w pozostałych obszarach danego elementu grubość powłoki jest jednakowa ani że nie może wykroczyć poza wskazane zakresy. Pomiary wykonano urządzeniem badającym w posiadaniu rzeczoznawcy. Pomiar wykonany innym przyrządem może się różnić.



NADWOZIE – Wyposażenie zewnętrzne

L.p.	Nazwa elementu	L / P	Rodzaj uszkodzenia	Opis	Fot. nr
1	Zderzak przedni		Odpryski powłoki lakierowej		
2	Zderzak tylny		Pęknięcie lakieru, Wgnieciony, Zarysowany		
3	Szyba przednia		Odpryski warstwy zewnętrznej		



NADWOZIE – Wyposażenie wewnętrzne

L.p.	Nazwa elementu	L / P	Rodzaj uszkodzenia	Opis	Fot. nr
1	Fotel przedni kpl.	P	Zabrudzony		
2	Kanapa tylna		Zabrudzona		
3	Poszycie tapicerskie drzwi bocznych przednich	L	Zabrudzone		
4	Kierownica		Zużycie materiału		

Wnętrze pojazdu nosi typowe dla jego okresu eksploatacji zabrudzenia oraz zużycie wszystkich elementów.

JAZDA KONTROLNA

- | | | |
|---|-----------------------------------|----------|
| 1 | Główna praca silnika | BEZ UWAG |
| 2 | Praca układu kierowniczego | BEZ UWAG |
| 3 | Główna (stuki) zawieszenia | BEZ UWAG |
| 4 | Zmiana biegów, działanie sprzęgła | BEZ UWAG |
| 5 | Skuteczność hamulca zasadniczego | BEZ UWAG |
| 6 | Skuteczność hamulca pomocniczego | BEZ UWAG |

Próba ruchowa przeprowadzona na niewielkim dystansie, na zimnym silniku, w warunkach parkingowych, z prędkością do 15 km/h.

DOKUMENTY I KOMPLETACJA POJAZDU

- | | | |
|---|------------------------|--------------|
| 1 | Książka serwisowa | TAK |
| 2 | Kluczyki (ilość sztuk) | Okazano 2szt |

3	Dowód rejestracyjny	TAK
4	Podnośnik samochodowy	TAK
5	Instrukcja obsługi	TAK
6	Gaśnica	TAK
7	Trójkąt ostrzegawczy	TAK

POZOSTAŁE INFORMACJE

1 Pochodzenie pojazdu

Krajowy

2 Badanie poprawności numerów identyfikacyjnych

Numer VIN wybity na karoserii oraz numer VIN tabliczki znamionowej zgodny z dowodem rejestracyjnym.

3 Weryfikacja odczytanego stanu drogomierza

Odczytany z licznika.

Zastrzeżenia ograniczają opinie.

ü Zawarte w niniejszej Wycenie/Raporcie informacje (w tym dotyczące wyposażenia) służą jedynie ogólnym celom informacyjnym. Wycena/Raport nie może być zatem traktowana jako oferta w rozumieniu przepisów Kodeksu Cywilnego oraz opisu towaru ani zapewnienia w rozumieniu art. 4 Ustawy z dnia 27 lipca 2002 roku o szczególnych warunkach sprzedaży konsumenckiej.

ü Wycena/Raport została sporządzona w celu ustalenia istnienia albo nieistnienia uszkodzeń nieakceptowalnych podczas korzystania z samochodu lub innych okoliczności uzgodnionych w zleceniu. Wycena/Raport nie obejmuje typowych uszkodzeń wynikających z eksploatacji samochodu oraz jego standardowego użytkowania.

ü Jeśli chcesz traktować ten dokument jako źródło wiedzy o samochodzie przy jego zakupie, czynisz to na własną odpowiedzialność. Rzeczoznawca Sp. z o.o. nie ponosi odpowiedzialności za takie użycie tej Wyceny/Raporu.

ü Niniejsza wycena służy wyłącznie do oszacowania wartości rynkowej przedmiotu wyceny i nie może być wykorzystywana do żadnego innego celu, ni wymienionego powyżej. W szczególności wycena nie może stanowić podstawy do oceny cech i stanu wycenianego obiektu przy jego zakupie.

ü Rzeczoznawca nie bierze na siebie odpowiedzialności za wady ukryte (prawne i fizyczne) oraz ewentualne skutki wynikające z dalszego użytkowania przedmiotu wyceny, a także za skutki wykorzystania samej wyceny.

ü Powyższa wycena nie jest ekspertyzą stanu technicznego przedmiotu wyceny i za taką nie może być uznawana, w szczególności nie może być traktowana jako gwarancja sprzedaży przedmiotu wyceny za oszacowaną wartość.

ü Wycenę przeprowadzono w oparciu o dostarczoną dokumentację oraz badanie organoleptyczne wycenianego obiektu. Nie prowadzono badań diagnostycznych oraz weryfikacji warsztatowej przedmiotu wyceny.

ü Nie stwierdzono dodatkowych niesprawności i/lub uszkodzeń i/lub braków w zakresie możliwym do ustalenia w warunkach oględzin tj. bez dostępu do spodu pojazdu, specjalistycznego sprzętu diagnostycznego, jazdy próbnej wykonanej w warunkach drogowych z obciążeniem.

ü Rzeczoznawca podczas oględzin poza warsztatem nie jest w stanie stwierdzić wypadkowej przeszłości pojazdu. W przypadku podwyższonych wartości pomiarów powłoki lakierowej, konieczna jest ekspertyza w warunkach warsztatowych.

ü Rok produkcji pojazdu - nie weryfikowano. Przyjęto w oparciu o dane przekazane przez Zleceniodawcę.

ü Niniejsza wycena nie może być publikowana w całości w jakimkolwiek dokumencie bez zgody wykonawców i bez uzgodnienia z nimi formy i treści takiej publikacji. Zakaz publikacji nie dotyczy posługiwania się wyceną w umowach cywilno-prawnych zawieranych przez zleceniodawcę i dotyczących przedmiotu.

ü Przed odbiorem pojazdu, kupujący zobowiązany jest do konfrontacji rzeczywistego stanu z informacjami zawartymi w wycenie. Odbiór przedmiotu jest równoznaczny ze zrzeczeniem się wszelkich roszczeń, co do stanu technicznego.

ü Nie badano poprawności i/lub budowy numerów identyfikacyjnych/seryjnych obiektu oraz nie weryfikowano prawdziwości danych obiektu.

- ü Niniejsza wycena nie może być traktowana jako gwarancja sprzedaży przedmiotu wyceny za oszacowaną wartość.
- ü W przypadku ujawnienia dodatkowych informacji dotyczących przedmiotowego pojazdu, niedostępnych w czasie wykonywania niniejszej opinii, zaprezentowane stanowisko może ulec zmianie.
- ü W opinii założono, że nie wykryto żadnych faktów, które mogłyby istotnie wpływać na wartość wycenionego pojazdu, jeżeli w opisie pojazdu nie widnieje inaczej.
- ü Rzeczoznawca nie ponosi odpowiedzialności za ewentualne błędy wynikające z przedstawionych informacji otrzymanych od użytkownika/sprzedawcy/zamawiającego wyceny, jeżeli brak podstaw do kwestionowania ich zgodnie ze stanem rzeczywistym lub te ustalenie stanu rzeczywistego przez rzeczoznawcę było niemożliwe lub znacznie utrudnione.
- ü Wyposażenie standardowe wg. Info - Ekspert. Rzeczoznawca nie ponosi odpowiedzialności za ewentualne błędy programu. Lista wyposażenia w wycenie ma charakter poglądowy i nie potwierdza kompletności. Aby ustalić specyfikacje fabrycznego wyposażenia należy zwrócić się do dealera.
- ü W warunkach, w jakich przeprowadzono oględziny rzeczoznawca nie miał możliwości zweryfikowania poprawności działania całego wyposażenia.
- ü Opis stanu technicznego pojazdu jest ważny na dzień oględzin. Rzeczoznawca nie bierze odpowiedzialności za zmiany stanu pojazdu wynikające z dalszej eksploatacji lub postoju (np. uszkodzenie akumulatora, powiększenie lub powstanie ognisk korozji, uszkodzenie układu hamulcowego, itp.) – zaleca się sprawdzenie daty wyceny.
- ü Jeżeli elementy jednostki napędowej, układu przeniesienia napędu itp., są rozmontowane, rzeczoznawca nie weryfikuje kompletności poszczególnych układów. Możliwość wystąpienia braków w kompletacji (np. ze względu na wykorzystanie unieruchomionego pojazdu jako „dawcy części”).
- ü Nie weryfikowano odczytanego stanu drogomierza z zapisami w urzędzeniach elektronicznych pojazdu. Rzeczoznawca nie dokonuje oceny autentyczności przebiegu.
- ü W przypadku pojazdów z niesprawnym akumulatorem lub bez niego - podłączenie sprawnego akumulatora nie gwarantuje sprawności technicznej pojazdu. W związku z tym przyjmuje się, że stan techniczny pojazdu jest nieznany, istnieje ryzyko ujawnienia wad ukrytych i dodatkowych uszkodzeń.
- ü Nie weryfikowano gwarancji, statusu pakietów serwisowych i kompletności w zakresie osprzętu dodatkowego, z którym przedmiot był zamówiony.

Dokument wystawiony elektronicznie, ważny bez podpisu

DOKUMENTACJA FOTOGRAFICZNA



Fot. nr 1



Fot. nr 2



Fot. nr 3



Fot. nr 4



Fot. nr 5



Fot. nr 6



Fot. nr 7



Fot. nr 8



Fot. nr 9



Fot. nr 10



Fot. nr 11



Fot. nr 12



Fot. nr 13



Fot. nr 14



Fot. nr 15



Fot. nr 16



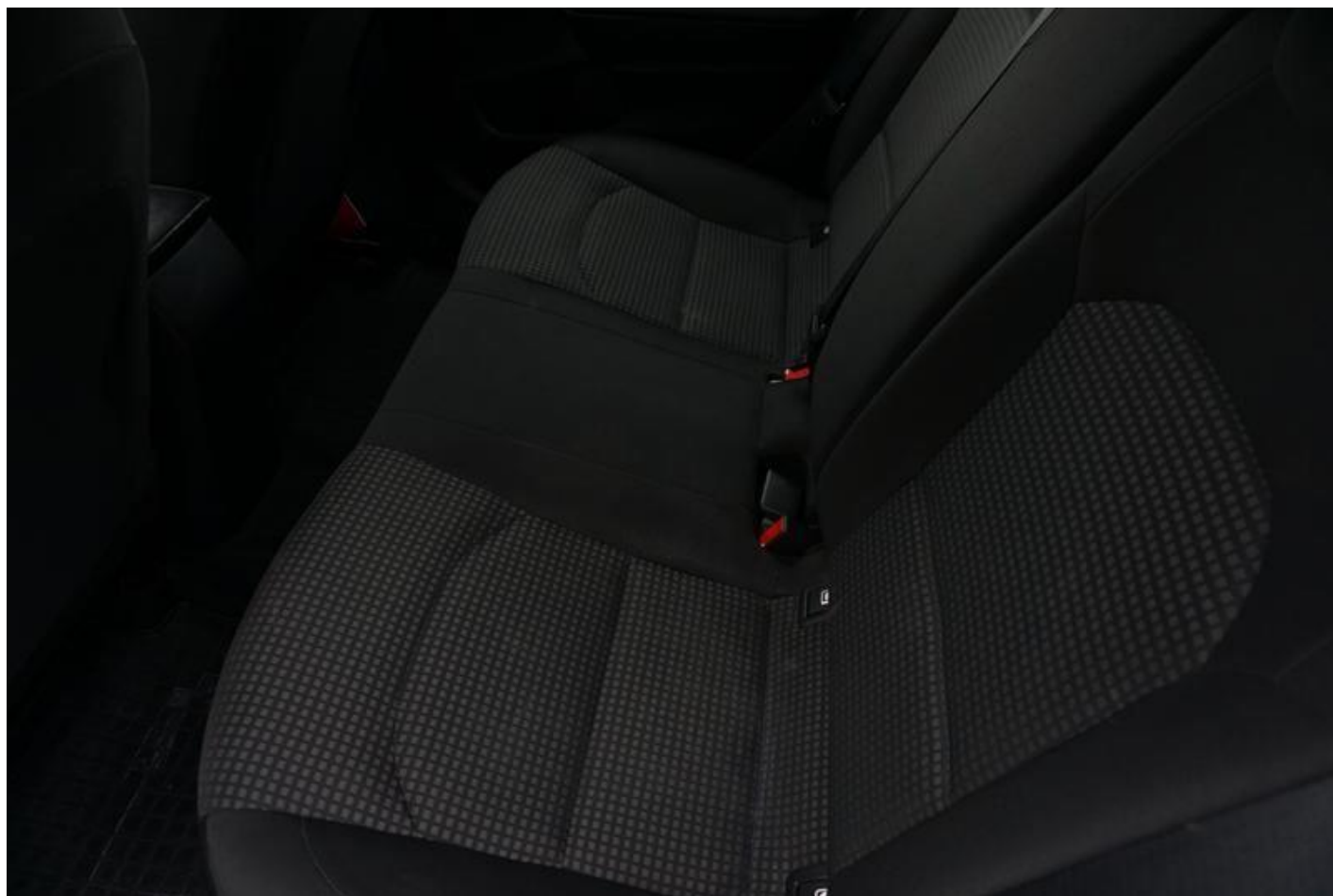
Fot. nr 17



Fot. nr 18



Fot. nr 19



Fot. nr 20



Fot. nr 21



Fot. nr 22



Fot. nr 23



Fot. nr 24



Fot. nr 25



Fot. nr 26



Fot. nr 27



Fot. nr 28



Fot. nr 29



Fot. nr 30



Fot. nr 31



Fot. nr 32



Fot. nr 33



Fot. nr 34



Fot. nr 35



Fot. nr 36



Fot. nr 37



Fot. nr 38



Fot. nr 39



Fot. nr 40



Fot. nr 41



Fot. nr 42



Fot. nr 43



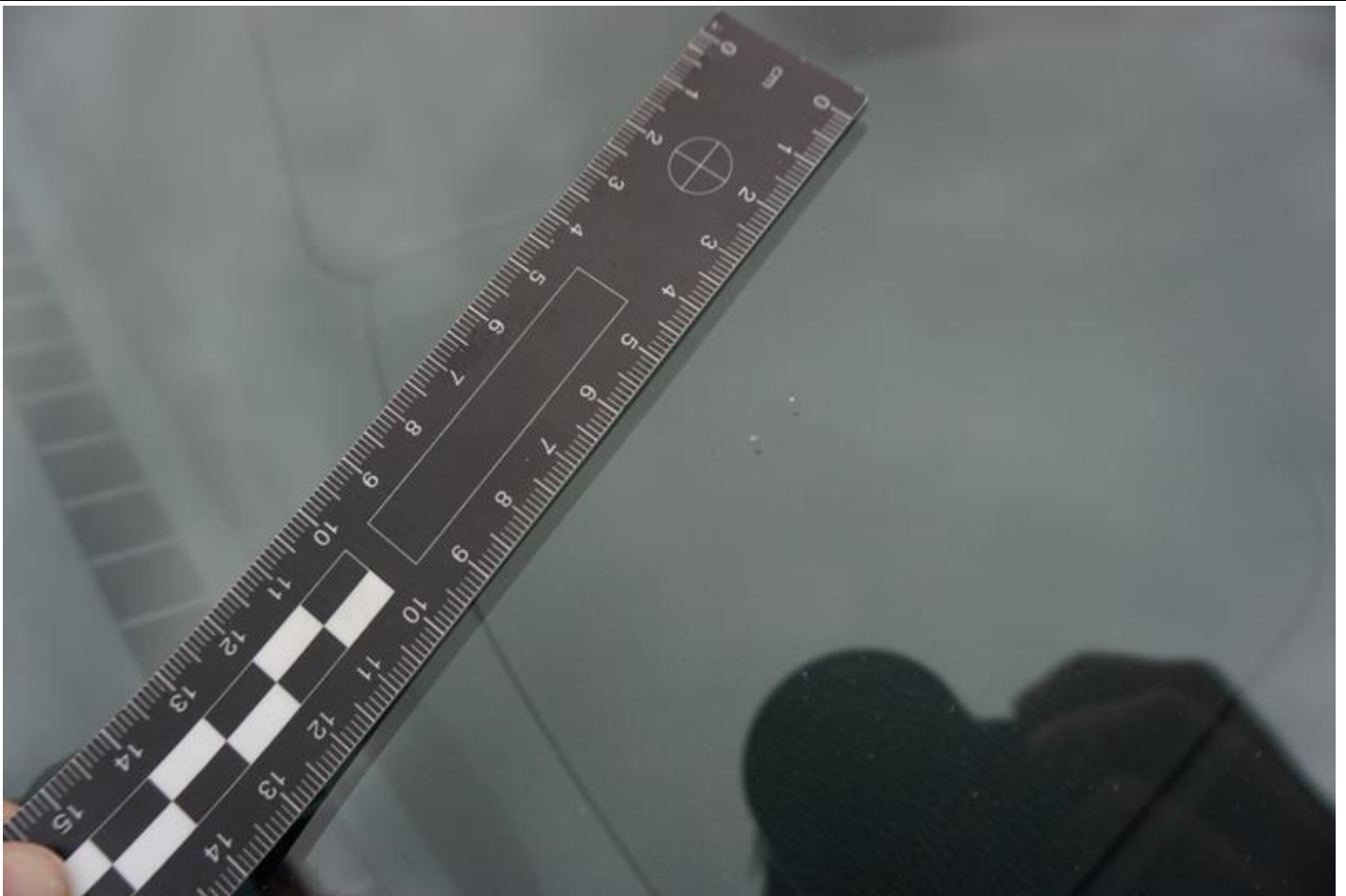
Fot. nr 44



Fot. nr 45



Fot. nr 46



Fot. nr 47



Fot. nr 48



Fot. nr 49



Fot. nr 50

...nowi podstawę do uzyskania świadczeń...
 ...w samochodzie. Prosimy także pamiętać...
 ...kompletu dokumentów samochodu i po...
 ...właścicielowi w przypadku odsprzedaży

...ane przedstawicielstwa.
 ...bez wyjątku: Kia Motors Europe GmbH
 ...Kia Motors Slovakia s.r.o (KMS).
 ...warsztat autoryzowany przez firmę Kia
 ...obsługi oraz napraw gwarancyjnych ob...
 ...arształt dysponujący pracownikami o wy...
 ...rczynym z aktualnym oprogramowaniem,
 ...zywany jest Warsztatem uprawnionym.
 ...pe N.V. Wilhelm-Fay-Strabe 51,65936
 ...czona do zaopatrzenia w części i ak...

...gia, który podlega gwarancji, zgodnie
 ...soria, które są dostarczane przez Kia
 ...rodzie Kia.

Plus Flota Sp. z o.o.
 Imię i nazwisko właściciela
Warszawa 02-673, ul. KONSTRUKTORSKA 4
 Adres
CEED III 1.0 T-GDI
 Model KIA
U5YH1511ALL106801 Samochód BEZ pakietu serwisowego
 Numer identyfikacyjny (VIN)
U 5 Y H 1 5 1 1 A L L 1 0 6 8 0 1
Zgodna z datą z wklejki ze str. nr 2
 Data rozpoczęcia gwarancji (dd-mm-rr)
CARSERWIS Sp. z o.o.
 Nazwa Dealera KIA
01-377 WARSZAWA; Polczyńska 33
 Adres Dealera KIA / nr telefonu
/
 Nazwa Importera / nr telefonu

Rejestracja wymiany prędkościomierza
 Prędkościomierz w tym aucie został wymieniony przy stanie _____ km
 data _____

Fot. nr 51

WYKONANE CZYNNOŚCI

Wymiana oleju

Marka i typ: SHELL HELIX
 Klasa jakości: SUELO
 Klasa lepkości: 5W30

Wymiana płynu hamulcowego

Wymiana filtra paliwa

Wymiana filtra powietrza

Czynności dodatkowe: WYMIANA OLEJU
 WYMIANA PŁYNU HAMULCOWEGO

AUTOCERBER
 Marcin Podkościelny
 Pełnomocnik
 NIP: 525-200-10-10
 REGON: 141205000
 KRS: 000041721
 Peczętka ASO i podpis osoby wykonującej

REJESTR MECHANICZNYCH PRZEGLĄDÓW OKRESOWYCH

PRZEGLĄD V. 158000 km

Data przeglądu: 21.03.2025

Rzeczywisty przebieg pojazdu (km): 158 898

Wynik badania testem diagnostycznym: OK

Termin następnego przeglądu nie później niż – data / przebieg: 21.03.2026

Czytelne imię i nazwisko mechanika wykonującego OT:

Czytelne imię i nazwisko osoby nadzającej OT:

Uwagi dotyczące zastosowanych materiałów eksploatacyjnych:

WYKONANE CZYNNOŚCI

Wymiana oleju:

Marka i typ:

Klasa jakości:

Klasa lepkości:

Wymiana płynu hamulcowego:

Wymiana filtra paliwa:

Wymiana filtra powietrza:

Czynności dodatkowe:

DECART
 FIRMOWY SERWIS
 ul. Dąbrowskiego 10
 01-220 Warszawa, tel. 22 62 62 62
 ul. Żurajska 24-46, tel. 22 62 62 62
 Peczętka ASO i podpis osoby wykonującej

Fot. nr 52



Fot. nr 53



Fot. nr 54

Dokument wystawiony elektronicznie, wa ny bez podpisu