

Nr zlecenia: 159/30/03/2026/CarArena STANDARD

z dnia: 2026/03/30

Zleceniodawca:

CARARENA - Aukcje Samochodowe
ul. Budowlanych 7
62-081 Baranowo

Rzeczoznawca:

Oliwia niegowska /zatw. Pion Weryfikacyjny eRzeczoznawcy



WYCENA WARTO CI

Zadanie: Ocena stanu technicznego i określenie wartości rynkowej pojazdu

DANE IDENTYFIKACYJNE POJAZDU

Dane: [D] IV-2026

Rodzaj pojazdu: Samochód ciarowy do 3.5t	VIN: ZFA22500006A30408
Marka: FIAT	Nr rejestracyjny: KR9F218
Model pojazdu: Fiorino 1.3 M-jet MR`08 E5 1.7t	Nr Info-Ekspert: 045-02864
Wersja: Elegant	Rok produkcji: 2015

Wskazanie drogomierza	256759 km
Data pierwszej rejestracji	2015/06/02
Data wykonania badania technicznego	2026/11/26
Rodzaj nadwozia	kombi (uniwersalne) 5 drzwiowe 4 osobowe
Dop. masa całkowita / Ładowność	1700 kg / 385 kg
Liczba osi / Rodzaj napędu / Skrzynia biegów	2 / przedni (4x2) / manualna
Rozstaw osi	2513 mm
Jednostka napędowa	z zapłonem samoczynnym
Pojemność / Moc silnika	1248 ccm / 55kW (75KM)
Liczba cylindrów / Układ cylindrów	4 / rzędowy
Norma spalin	E5
Kolor powłoki lakierowej, (rodzaj lakieru)	Biały 2-warstwowy typu uni

WYPOSAŻENIE STANDARDOWE

L.p.	Nazwa elementu wyposażenia	L.p.	Nazwa elementu wyposażenia
1	Blokada drzwi elektryczna	11	Poduszka powietrzna kierowcy
2	Drzwi boczne lewe przesuwne	12	Półka nad przestrzenią bagażową
3	Drzwi boczne prawe przesuwne	13	Przygotowanie do montażu radia
4	Drzwi tylne dwuskrzydłowe przeszklone	14	Szyba tylna ogrzewana
5	Kolumna kierownicy regulowana	15	Szyby atermiczne
6	Kołpaki	16	Szyby boczne tylne uchylne
7	Listwy boczne	17	Szyby przednie regulowane elektrycznie
8	Lusterka zewnętrzne regulowane elektrycznie	18	Wspomaganie układu kierowniczego
9	Mocowanie fotelika dziecięcego ISOFIX	19	Wycieraczka szyby tylnej
10	Podłokietnik	20	Zamek centralny zdalnie sterowany

L.p. Nazwa pakietu / elementu pakietu wyposażenia standardowego

- 1 ABS + EBD - system dystrybucji siły hamowania
ABS - system zapobiegający blokowaniu kół
System dystrybucji siły hamowania elektroniczny EBD
- 2 Fotel kierowcy z regulacją wysokości i odcinka lędźwiowego
Fotel kierowcy z regulacją wysokości
Fotel kierowcy z regulacją odcinka lędźwiowego

OPIS ZAMONTOWANEGO W POJEZDZIE OGUMIENIA

Koło	Marka, typ	Bieżnik [mm]
Przednie lewe:	*MATADOR 185/65 R15	2,5
Przednie prawe:	*GOODYEAR 185/65 R15	4,8
Tylne lewe:	*GOODYEAR 185/65 R15	4,7
Tylne prawe:	*MATADOR 185/65 R15	2,5

KOREKTY WARTOŚCI POJAZDU

KOREKTA ZA PIERWSZĄ REJESTRACJĘ	(+)
KOREKTA ZA PRZEBIEG	(-)
KOREKTY RÓŻNE:	
Stan utrzymania i dbałość o pojazd	(-)
Ryzyko uszkodzeń dodatkowych	(-)
KOREKTY RÓŻNE RAZEM	(-)
KOREKTA ZA OGUMIENIE	(-)

UWAGI RZECZOZNAWCY DOTYCZĄCE WYCENY

Dokonano sprawdzenia historii pojazdu w bazie CEPiK.

Oględziny wykonywał: Łukasz Wyszyński

Wycenę wykonała: Oliwia Niegowska

OPIS STANU TECHNICZNEGO ZESPOŁÓW POJAZDU**NADWOZIE - Szkielet i poszycia zewnętrzne**

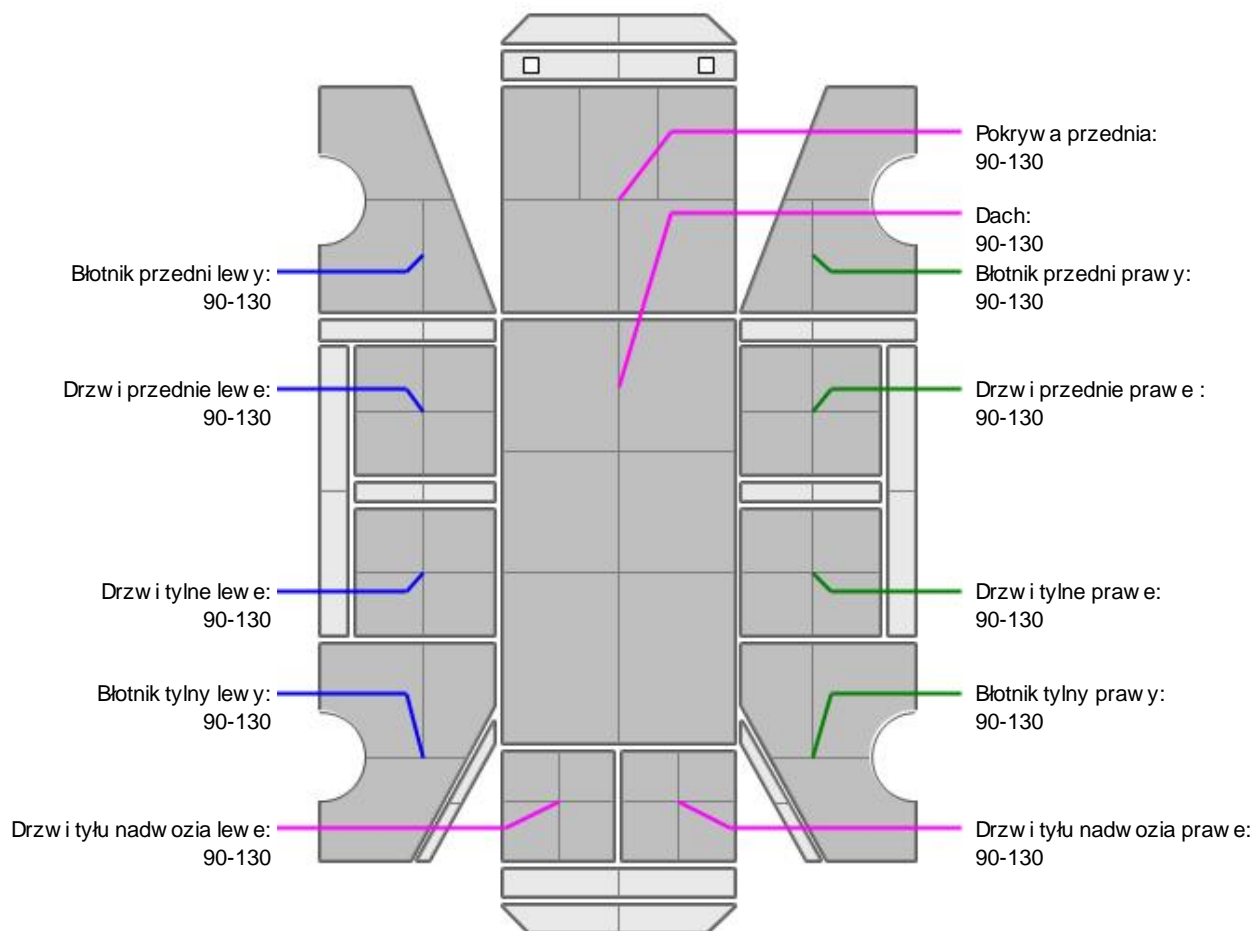
L.p.	Nazwa elementu	L / P	Rodzaj uszkodzenia	Opis	Fot. nr
1	Błotnik przedni	L	Wgnieciony głąboko		
2	Pokrywa przednia		Wgniecioną głąboko	Rozerwana mata tłumiąca, Pogięty zawias lewy	
3	Drzwi boczne przednie	L	Odpryski powłoki lakierowej, Wgniecenia		
4	Dach		Ogniska korozji		
5	Drzwi tyłu nadwozia		Wgniecenia, Ogniska korozji	Uszkodzona uszczelka	

Szczegółowy stan pojazdu zobrazowany w dokumentacji zdjęciowej.

Pojazd nosi ponadnormatywne dla jego okresu eksploatacji uszkodzenia powłoki lakierowej (zarysowania, odpryski, wgniecenia itp.)

Pojazd pokryty kleinami reklamowymi - możliwość wykrycia dodatkowych uszkodzeń po rozklejeniu.

Pojazd w trakcie oględzin zabrudzony, możliwość wykrycia dodatkowych uszkodzeń po umyciu.


NADWOZIE – Opis powłoki lakierowej


L.p.	Nazwa elementu	L / P	Grubość powłoki [µm]	Opis
1	Pokrywa przednia		90-130	
2	Dach		90-130	
3	Błotnik przedni	L	90-130	
4	Drzwi przednie	L	90-130	
5	Drzwi tylne	L	90-130	
6	Błotnik tylny	L	90-130	
7	Drzwi tyłu nadwozia		90-130	
8	Błotnik przedni	P	90-130	
9	Drzwi przednie	P	90-130	
10	Drzwi tylne	P	90-130	
11	Błotnik tylny	P	90-130	
12	Drzwi tyłu nadwozia		90-130	

Podane przedziały grubości powłoki lakierowej poszczególnych elementów dotyczą wyłącznie punktów pomiarowych, tj. trzech wybranych miejsc na danym elemencie nadwozia. Nie oznacza to, że w pozostałych obszarach danego elementu grubość powłoki jest jednakowa ani że nie może wykroczyć poza wskazane zakresy. Pomiary wykonano urządzeniem badawczym w posiadaniu rzeczoznawcy. Pomiar wykonany innym przyrządem może się różnić.

**WYPOSA ENIE ZEWN TRZNE**

L.p.	Nazwa elementu	L / P	Rodzaj uszkodzenia	Opis	Fot. nr
1	Zderzak przedni		Wgniecenie	Brak za lepki	

**NADWOZIE – Wyposa enie wewn trzne**

L.p.	Nazwa elementu	L / P	Rodzaj uszkodzenia	Opis	Fot. nr
1	Fotel przedni	L	Rozdarcie materiału, Zabrudzony	Ogniska korozji	
2	Fotel przedni	P	Zabrudzony		
3	Kanapa tylna		Zabrudzona		
4	Poszycie tablicy rozdzielczej		Uszkodzina aluzja kratki wentylacyjnej		
5	Wykładzina dachu (podsufitka)		Zabrudzona		
6	Poszycie tapicerskie drzwi tyłu nadwozia P		Brak		

Pojazd nosi ponadnormatywne dla jego okresu eksploatacji lady u ytkowania. Wn trze mocno zabrudzone, wyeksploatowane.

Przestrze ładunkowa nosi lady eksploatacji m.in. zarysowania, zabrudzenia, wgniecenia

**ZAWIESZENIE I KOŁA**

L.p.	Nazwa elementu	L / P	Rodzaj uszkodzenia	Opis	Fot. nr
1	Tarcza koła przedniego	L	Ogniska korozji		
2	Tarcza koła przedniego	P	Ogniska korozji		
3	Tarcza koła tylnego	L	Ogniska korozji		
4	Tarcza koła tylnego	P	Ogniska korozji		

**UKŁAD KIEROWNICZY**

L.p.	Nazwa elementu	L / P	Rodzaj uszkodzenia	Opis	Fot. nr
1	Koło kierownicy		Wytarte		

JAZDA KONTROLNA

Z uwagi na rozładowany/brakujący akumulator nie było możliwe uruchomienie silnika, przeprowadzenie próby ruchowej ani weryfikacja działania systemów wymagających zasilania. W związku z tym stan techniczny pojazdu jest nieznany, a istnieje ryzyko ujawnienia wad ukrytych i dodatkowych uszkodzeń.

DOKUMENTY I KOMPLETACJA POJAZDU

- | | | |
|---|----------------------|----------------|
| 1 | Kluczyki (ilo sztuk) | okazano 1 szt. |
| 2 | Dowód rejestracyjny | TAK |

POZOSTAŁE INFORMACJE**1 Pochodzenie pojazdu**

Krajowy

2 Weryfikacja prawdziwości danych obiektu

Numer VIN wybity na karoserii oraz numer VIN tabliczki znamionowej zgodny z dowodem rejestracyjnym.

3 Weryfikacja odczytanego stanu drogomierza

Odczytany z licznika.

Zastrzeżenia ograniczające opinię.

ü Zawarte w niniejszej Wycenie/Raporcie informacje (w tym dotyczące wyposażenia) służy jedynie ogólnym celom informacyjnym. Wycena/Raport nie może być zatem traktowana jako oferta w rozumieniu przepisów Kodeksu Cywilnego oraz opisu towaru ani zapewnienia w rozumieniu art. 4 Ustawy z dnia 27 lipca 2002 roku o szczególnych warunkach sprzedaży konsumenckiej.

ü Wycena/Raport została sporządzona w celu ustalenia istnienia albo nieistnienia uszkodzeń nieakceptowalnych po zawarciu umowy korzystania z samochodu lub innych okoliczności uzgodnionych w zleceniu. Wycena/Raport nie obejmuje typowych uszkodzeń wynikających z eksploatacji samochodu oraz jego standardowego zużycia.

ü Jeżeli chcesz traktować ten dokument jako źródło wiedzy o samochodzie przy jego zakupie, czynisz to na własną odpowiedzialność. Rzeczoznawcy sp.j. nie ponosi odpowiedzialności za takie użycie tej Wyceny/Raporu.

ü Niniejsza wycena służy wyłącznie do oszacowania wartości rynkowej przedmiotu wyceny i nie może być wykorzystywana do żadnego innego celu, ni wymienionego powyżej. W szczególności wycena nie może stanowić podstawy do oceny cech i stanu wycenianego obiektu przy jego zakupie.

ü Rzeczoznawca nie bierze na siebie odpowiedzialności za wady ukryte (prawne i fizyczne) oraz ewentualne skutki wynikające z dalszego użytkowania przedmiotu wyceny, a także za skutki wykorzystania samej wyceny.

ü Powyższa wycena nie jest ekspertyzą stanu technicznego przedmiotu wyceny i za taką nie może być uznawana, w szczególności nie może być traktowana jako gwarancja sprzedaży przedmiotu wyceny za oszacowaną wartość.

ü Wycenę przeprowadzono w oparciu o dostarczoną dokumentację oraz badanie organoleptyczne wycenianego obiektu. Nie prowadzono badań diagnostycznych oraz weryfikacji warsztatowej przedmiotu wyceny.

ü Nie stwierdzono dodatkowych niesprawności i/lub uszkodzeń i/lub braków w zakresie możliwym do ustalenia w warunkach oględzin tj. bez dostępu do spodu pojazdu, specjalistycznego sprzętu diagnostycznego, jazdy próbnej wykonanej w warunkach drogowych z obciążeniem.

ü Rzeczoznawca podczas oględzin poza warszatem nie jest w stanie stwierdzić wypadkowej przeszłości pojazdu. W przypadku podwyższonych wartości pomiarów powłoki lakierowej, konieczna jest ekspertyza w warunkach warsztatowych.

ü Rok produkcji pojazdu - nie weryfikowano. Przyjeto w oparciu o dane przekazane przez Zleceniodawcę.

ü Niniejsza wycena nie może być publikowana w całości w jakimkolwiek dokumencie bez zgody wykonawców i bez uzgodnienia z nimi formy i treści takiej publikacji. Zakaz publikacji nie dotyczy posługiwania się wycenami w umowach cywilno-prawnych zawieranych przez zleceniodawcę i dotyczących przedmiotu.

ü Przed odbiorem pojazdu, kupujący zobowiązany jest do konfrontacji rzeczywistego stanu z informacjami zawartymi w wycenie. Odbiór przedmiotu jest równoznaczny ze zrzeczeniem się wszelkich roszczeń, co do stanu technicznego.

ü Nie badano poprawności i/lub budowy numerów identyfikacyjnych/seryjnych obiektu oraz nie weryfikowano prawdziwości danych obiektu.

ü Niniejsza wycena nie może być traktowana jako gwarancja sprzedaży przedmiotu wyceny za oszacowaną wartość.

ü W przypadku ujawnienia dodatkowych informacji dotyczących przedmiotowego pojazdu, niedostępnych w czasie wykonywania niniejszej opinii, zaprezentowane stanowisko może ulec zmianie.

ü W opinii założono, że nie wykryto żadnych faktów, które mogłyby istotnie wpływać na wartość wycenionego pojazdu, jeżeli w opisie pojazdu nie widnieje inaczej.

ü Rzeczoznawca nie ponosi odpowiedzialności za ewentualne błędy wynikające z przedstawionych informacji otrzymanych od użytkownika/sprzedawcy/zamawiającego wycenę, jeżeli brak podstaw do kwestionowania ich zgodnie ze stanem rzeczywistym lub jeżeli ustalenie stanu rzeczywistego przez rzeczoznawcę było niemożliwe lub znacznie utrudnione.

ü Wyposażenie standardowe wg. Info - Ekspert. Rzeczoznawca nie ponosi odpowiedzialności za ewentualne błędy programu. Lista wyposażenia w wycenie ma charakter poglądowy i nie potwierdza kompletności. Aby ustalić specyfikacje fabryczne wyposażenia należy zwrócić się do dealera.

ü W warunkach, w jakich przeprowadzono oględziny rzeczoznawca nie miał możliwości zweryfikowania poprawności

działania całego wyposażenia.

Ü Opis stanu technicznego pojazdu jest ważny na dzień oględzin. Rzeczoznawca nie bierze odpowiedzialności za zmiany stanu pojazdu wynikające z dalszej eksploatacji lub postoju (np. uszkodzenie akumulatora, powłoki lub powstanie ognisk korozji, uszkodzenie układu hamulcowego, itp.) – zaleca się sprawdzenie daty wyceny

Ü Jeżeli elementy jednostki napędowej, układu przeniesienia napędu itp., są rozmontowane, rzeczoznawca nie weryfikuje kompletności poszczególnych układów. Możliwość wystąpienia braków w kompletacji (np. ze względu na wykorzystanie unieruchomionego pojazdu jako „dawcy części”).

Ü Nie weryfikowano odczytanego stanu drogomierza z zapisami w urządzeniach elektronicznych pojazdu. Rzeczoznawca nie dokonuje oceny autentyczności przebiegu.

Ü W przypadku pojazdów z niesprawnym akumulatorem lub bez niego - podłączenie sprawnego akumulatora nie gwarantuje sprawności technicznej pojazdu. W związku z tym przyjmuje się, iż stan techniczny pojazdu jest nieznan, istnieje ryzyko ujawnienia wad ukrytych i dodatkowych uszkodzeń.

Ü Nie weryfikowano gwarancji, statusu pakietów serwisowych i kompletności w zakresie wyposażenia dodatkowego, z którym przedmiot był zamówiony.

Dokument wystawiony elektronicznie, ważny bez podpisu

DOKUMENTACJA FOTOGRAFICZNA



Fot. nr 1



Fot. nr 2



Fot. nr 3



Fot. nr 4



Fot. nr 5



Fot. nr 6



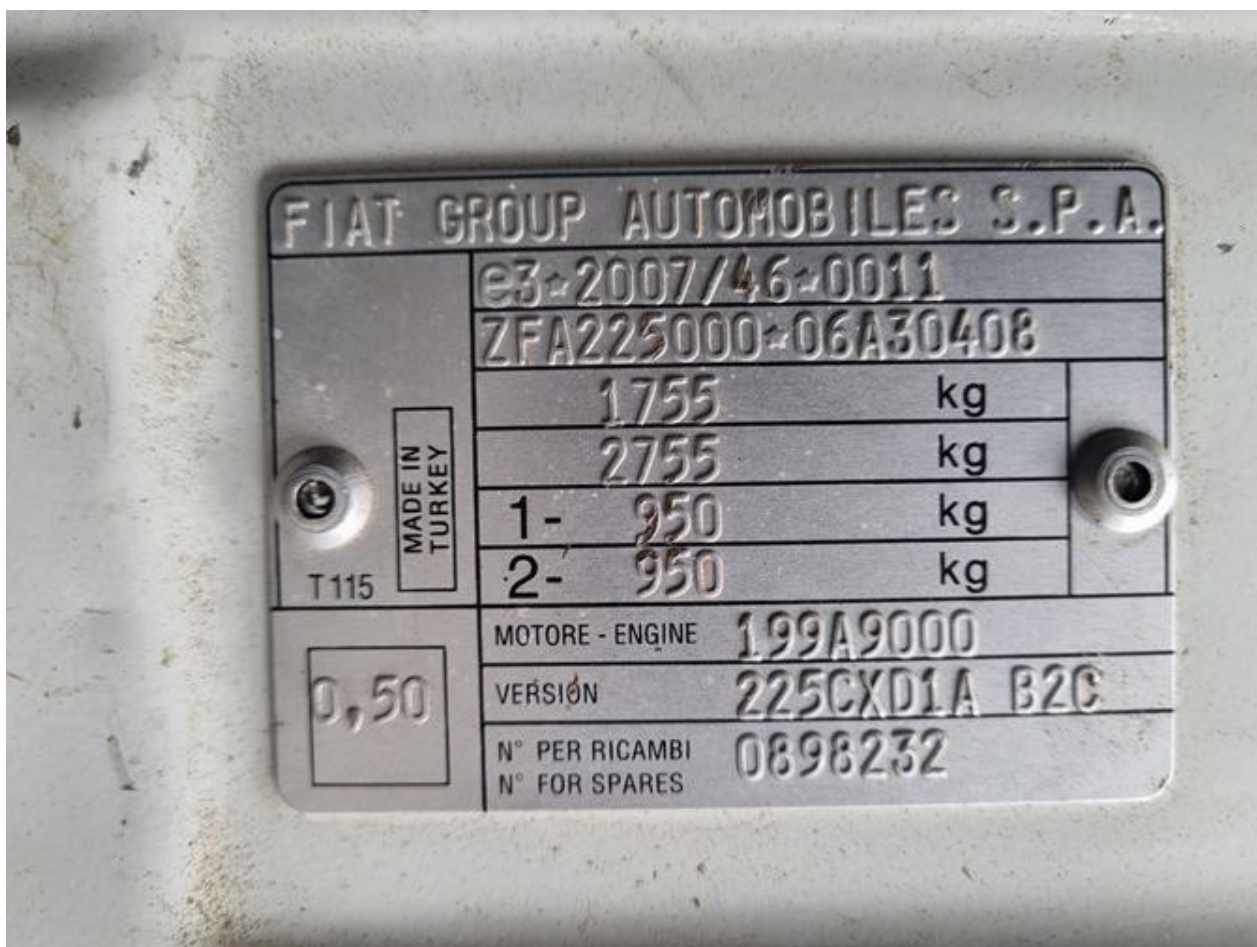
Fot. nr 7



Fot. nr 8



Fot. nr 9



Fot. nr 10



Fot. nr 11



Fot. nr 12



Fot. nr 13



Fot. nr 14



Fot. nr 15



Fot. nr 16



Fot. nr 17



Fot. nr 18



Fot. nr 19



Fot. nr 20



Fot. nr 21



Fot. nr 22



Fot. nr 23



Fot. nr 24



Fot. nr 25



Fot. nr 26



Fot. nr 27



Fot. nr 28



Fot. nr 29



Fot. nr 30



Fot. nr 31



Fot. nr 32



Fot. nr 33



Fot. nr 34



Fot. nr 35



Fot. nr 36



Fot. nr 37



Fot. nr 38



Fot. nr 39



Fot. nr 40



Fot. nr 41



Fot. nr 42



Fot. nr 43



Fot. nr 44



Fot. nr 45



Fot. nr 46



Fot. nr 47



Fot. nr 48



Fot. nr 49



Fot. nr 50



Fot. nr 51



Fot. nr 52



Fot. nr 53



Fot. nr 54



Fot. nr 55



Fot. nr 56



Fot. nr 57



Fot. nr 58



Fot. nr 59



Fot. nr 60



Fot. nr 61



Fot. nr 62



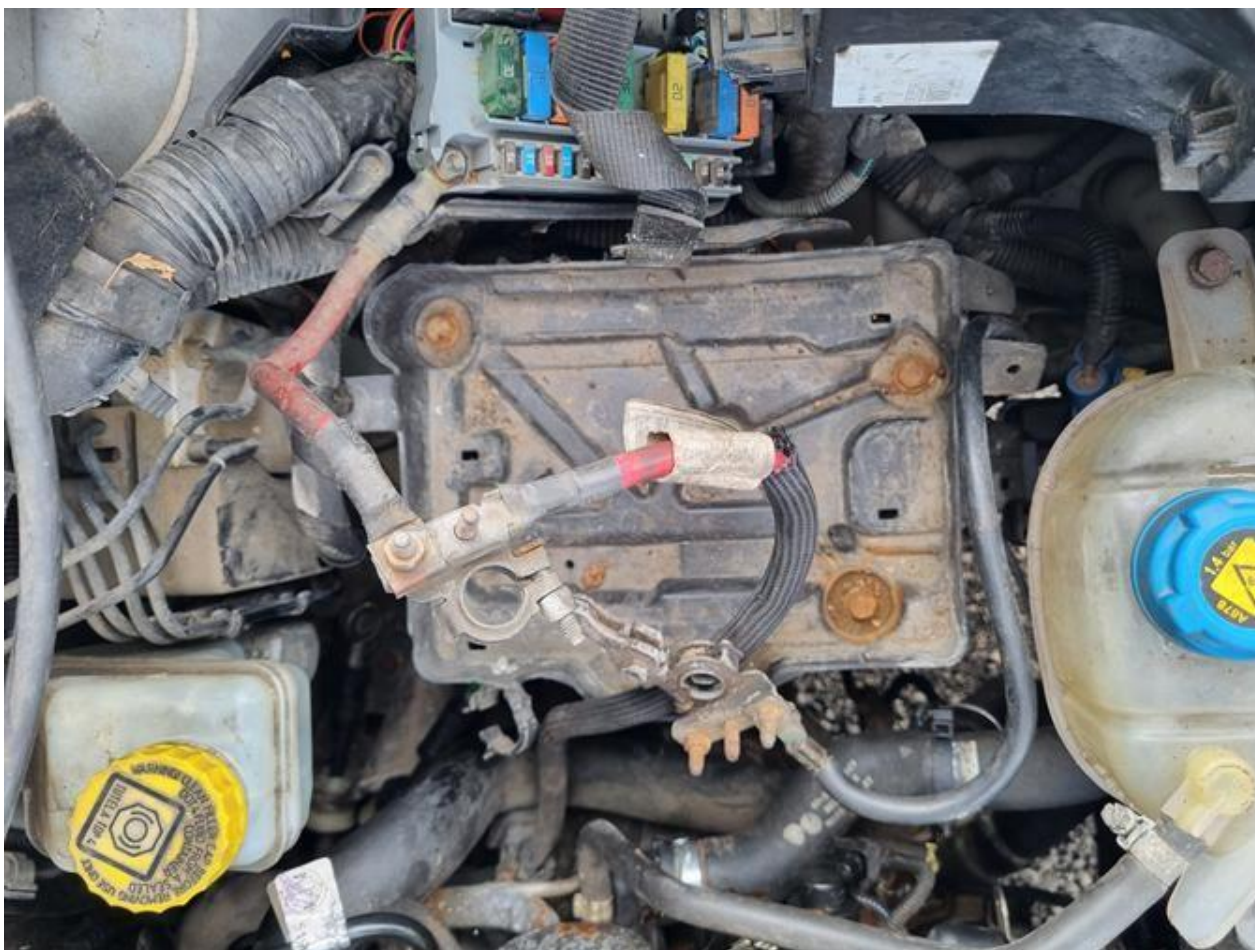
Fot. nr 63



Fot. nr 64



Fot. nr 65



Fot. nr 66



Fot. nr 67



Fot. nr 68



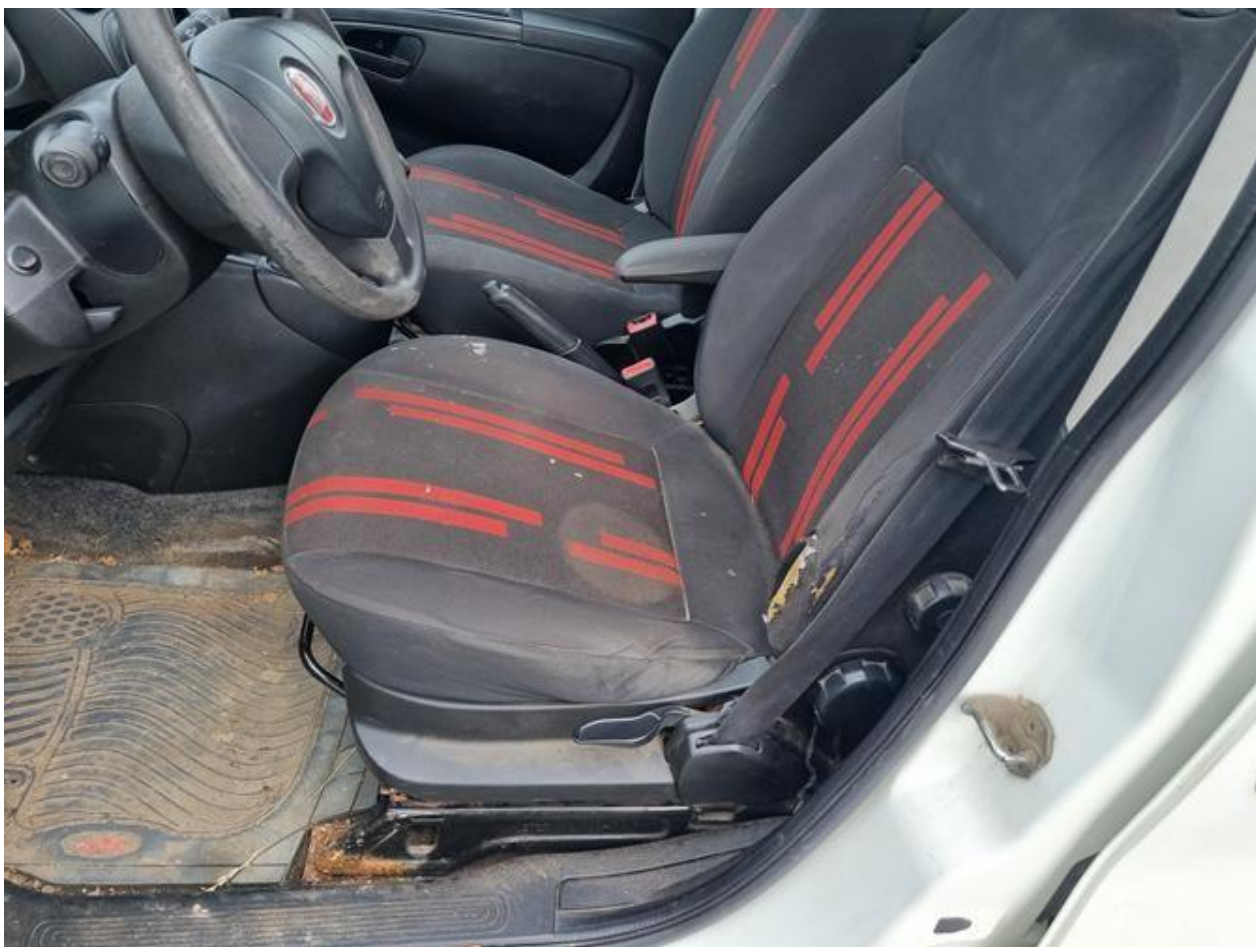
Fot. nr 69



Fot. nr 70



Fot. nr 71



Fot. nr 72



Fot. nr 73



Fot. nr 74



Fot. nr 75



Fot. nr 76



Fot. nr 77



Fot. nr 78



Fot. nr 79



Fot. nr 80



Fot. nr 81



Fot. nr 82



Fot. nr 85



Fot. nr 86



Fot. nr 87



Fot. nr 88



Fot. nr 89



Fot. nr 90



Fot. nr 93

Dokument wystawiony elektronicznie, wa ny bez podpisu