

Raport z oględzin pojazdu

Numer raportu	10737/4/26-15201	Data raportu	04-04-2026
Rzeczoznawcy	Michał Strzelczyk (WSP) mgr inż. Paweł Barszcz (WSP)	Data oględzin	26-03-2026
Nr zlecenia	PKOM(DZS)/GDA/21608/26/03/11 Miejsce oględzin		AUTOMARKET WOLA, PRYMASA TYSI...

Dane pojazdu

Numer identyfikacyjny (VIN)	TMBEP6NJ0KZ066133
Marka, model	SKODA Fabia III Hatchback 18...
Typ, wersja	Fabia 1.0 TSI Ambition
Numer rejestracyjny	WD5563S
Silnik (rodz./poj./moc)	benz./999 ccm/70 kW
Stan licznika	114 585 km
Data 1. rej./rok prod.	18-12-2018/2018
Data nast. bad. techn.	05-01-2027
Nadwozie	hatchback 5/5
Lakier	srebrny/2-warstwowy metalizowany
Skrzynia biegów	manualna



Wyposażenie pojazdu

ABS + MSR + ASR + EDL + HBA + TPM, ACS - system pokolizyjny, Bluetooth, Dekor Light Brushed na desce rozdzielczej, ESP - system stabilizacji toru jazdy, Easy Light Assistant – czujnik zmierzchu, Elementy kontrolne nawiewów powietrza chromowane, Felgi stalowe 15 z osłonami DENTRO z ogumieniem 185/60, Fotel kierowcy z manualną regulacją wysokości, Gniazdo 12 V w konsoli środkowej, Grill przedni w kolorze czarnym z chromowaną ramką, Haczyki na torby, Hamulec antykolkowy - multicollision brake, Hill Hold Control - wspomaganie ruszania pod wzniesienia, Immobilizer, Kierownica 3-ramienna z chromowanymi elementami, Kierunkowskazy w obudowie lusterek zewnętrznych, Kieszenie w oparciach foteli przednich, Klamki wewnętrzne chromowane, Klimatyzacja manualna, Kolumna kierownicy regulowana w pionie/poziomie, Komputer pokładowy, Lakier uni, Lusterka boczne i klamki drzwi w kolorze nadwozia, Lusterka boczne regulowane elektrycznie i podgrzewane, Ogranicznik prędkości, Oświetlenie bagażnika, Pakiet przeglądów 4 lata, do 60 000 km, Panel instrumentów – Ambition/Style/MC (chromowana ramka obrotomierza i prędkościomierza, komputer), Pasy bezpieczeństwa z regulacją wysokości i napinaczami - przód, Podpowieź zmiany biegu, Poduszka powietrzna pasażera z dezaktywacją, Poduszki powietrzne 6 sztuk (czołowe kierowcy i pasażera, boczne - przód, kurtyny powietrzne), Przegroda wnętrza nadkola – z lewej strony, Przycisk hamulca ręcznego chromowany, Radio Swing (ekran 6,5 cala, SD, USB), Ramki bocznych nawiewów powietrza chromowane, Schowek na okulary, Schowek w bagażniku (nad lewym nadkolem), Schowki w drzwiach - przód, Siatki (dwie) na bokach oparć foteli przednich, Składana pokrywa nad przestrzenią bagażową, System Start-Stop z funkcją odzyskiwania energii, Szyby boczne-tylne przyciemniane, Szyby elektrycznie sterowane przednie, Tylne oparcie składane, dzielone, Uchwyt na 0,5l butelkę w drzwiach tylnych, Uchwyt na 1,5l butelkę w drzwiach przednich, Uchwyt z parasolką pod fotelem pasażera, Uchwyty ISOFIX na tylnych siedzeniach, Wspomaganie układu kierowniczego, elektromechaniczne, Wycieraczka szyby tylnej, Wycieraczki Aero szyby przedniej z regulacją częstotliwości pracy, Wykończenie wnętrza - Ambition, XDS+ - system wspomaganie pokonywania zakrętów, Zagłówki z regulacją wysokości, Zamek centralny ze składanym kluczykiem, Zestaw do naprawy przebitej opony, Światła do jazdy dziennej LED, Czujnik odległości przy parkowaniu - tył, Felgi aluminiowe 15 MATONE z ogumieniem 185/60, Koło zapasowe pełnowymiarowe, Lakier metalik, Światła przeciwmgielne

Ogumienie

Oś	Koło	Producent, typ	Rozmiar	Profil zmierzony
przednia	prawe	UNIROYAL, ALLSEASON EXPERT	185/60 R15 88H	5,0 mm
	lewe	UNIROYAL, ALLSEASON EXPERT	185/60 R15 88H	4,5 mm
tylna	prawe	DĘBICA, FRIGO 2	185/60 R15 84T	4,0 mm
	lewe	DĘBICA, FRIGO 2	185/60 R15 84T	4,0 mm

Dokumenty i akcesoria

[Dokumenty rej.] - POLISA UBEZP. (OC.), Kluczyki (TAK - 1), Tablice rejestracyjne (TAK - 2), Dowód rejestracyjny (TAK), Karta pojazdu (NIE)

Grubość powłoki lakierowej

W zakresie do 150 µm

Poz.	Nazwa części	Przedział grubości powłoki lakierowej [µm]
1	Błotnik przedni lewy	do 150
2	Błotnik przedni prawy	do 150
3	Słupek przedni lewy	do 150
4	Słupek przedni prawy	do 150
5	Słupek środkowy lewy	do 150
6	Słupek środkowy prawy	do 150
7	Próg lewy	do 150
8	Próg prawy	do 150
9	Dach	do 150
10	Drzwi przednie lewe	do 150
11	Drzwi przednie prawe	do 150
12	Drzwi tylne lewe	do 150
13	Błotnik tylny lewy/ściana boczna lewa	do 150
14	Pokrywa bagażnika	do 150

W zakresie do 200 µm

Poz.	Nazwa części	Przedział grubości powłoki lakierowej [µm]
1	Drzwi tylne prawe	150 - 200

W zakresie do 300 μm

Poz.	Nazwa części	Przedział grubości powłoki lakierowej [μm]
1	Pokrywa komory silnika	150 - 300

W zakresie do 500 μm

Poz.	Nazwa części	Przedział grubości powłoki lakierowej [μm]
1	Błotnik tylny prawy/ściana boczna prawa	150 - 500

Stwierdzone uszkodzenia

Poz.	Nazwa pozycji	Opis uszkodzeń	Kwalifik.	Naprawa [rbg]
1	Okładzina zderzaka przedniego	wgniecenie/odkształcenie	WY	1.7
2	Tarcza koła aluminiowa przód R	zarysowanie	WY	0.2
3	Tarcza koła aluminiowa tył R	zarysowanie	WY	0.4
4	Okładzina zderzaka tylnego	liczne, zarysowanie	NA	
5	Dywaniki bagażnika	zabrudzenie	NA	
6	Błotnik przedni L	zarysowanie		
7	Pokrywa przednia	odpryski lakieru		
8	Oślona lusterka zewnętrznego L	zarysowanie		
9	Oślona lusterka zewnętrznego R	zarysowanie		
10	Lampa tylna L	zarysowanie		

DOKUMENTACJA FOTOGRAFICZNA



Fot. 1

Przekątna przednia lewa



Fot. 2

Przód

DOKUMENTACJA FOTOGRAFICZNA



Fot. 3

Przekątna przednia prawa



Fot. 4

Próg prawy (widok od przodu)

DOKUMENTACJA FOTOGRAFICZNA



Fot. 5

Bok prawy z przodu



Fot. 6

Bok prawy z tyłu

DOKUMENTACJA FOTOGRAFICZNA



Fot. 7

Przekątna tylna prawa



Fot. 8

Tył

DOKUMENTACJA FOTOGRAFICZNA



Fot. 9

Przekątna tylna lewa



Fot. 10

Bok lewy z tyłu

DOKUMENTACJA FOTOGRAFICZNA



Fot. 11

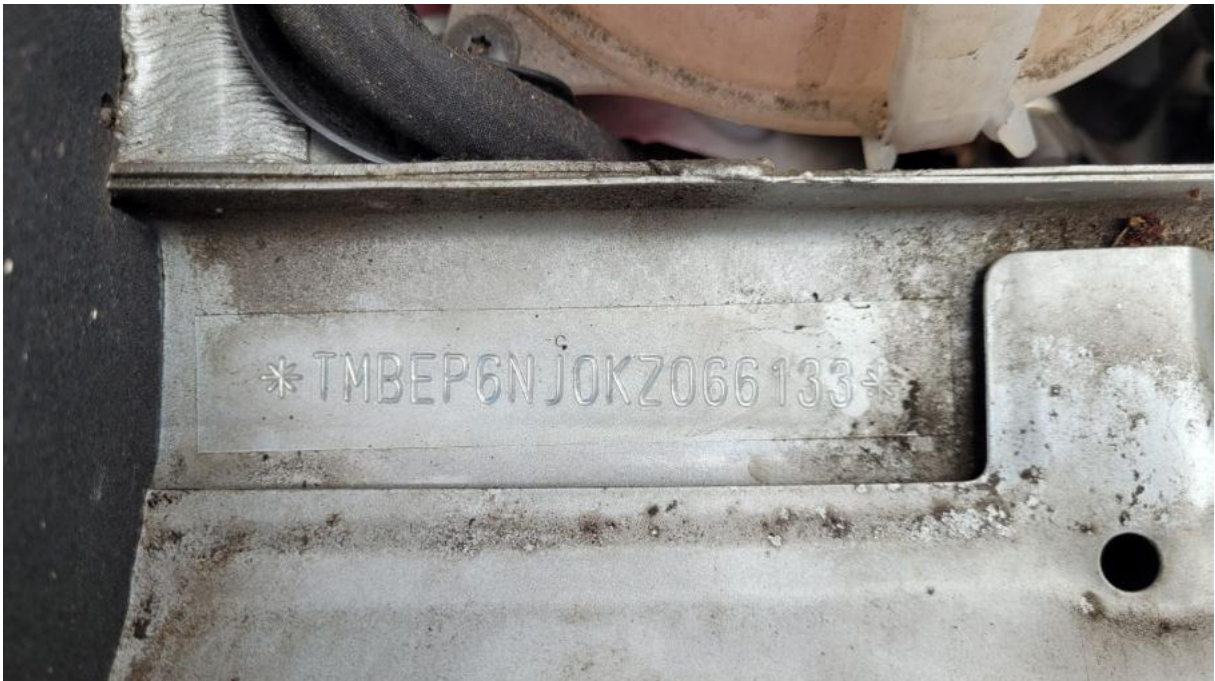
Bok lewy z przodu



Fot. 12

Próg lewy (widok od przodu)

DOKUMENTACJA FOTOGRAFICZNA



Fot. 13
Numer identyfikacyjny



Fot. 14
Tabliczka znamionowa

DOKUMENTACJA FOTOGRAFICZNA



Fot. 15

Zestaw wskaźników - przebieg



Fot. 16

Zestaw wskaźników - serwis

DOKUMENTACJA FOTOGRAFICZNA



Fot. 17

Widok przez otwarte drzwi przednie lewe



Fot. 18

Widok przez otwarte drzwi tylne lewe

DOKUMENTACJA FOTOGRAFICZNA



Fot. 19

Widok z tylnej kanapy na deskę rozd.



Fot. 20

Konsola środkowa

DOKUMENTACJA FOTOGRAFICZNA



Fot. 21
Tunel środkowy



Fot. 22
Kierownica (na wprost)

DOKUMENTACJA FOTOGRAFICZNA



Fot. 23

Kierownica z lewej strony



Fot. 24

Komora silnika

DOKUMENTACJA FOTOGRAFICZNA



Fot. 25
Bagażnik



Fot. 26
Koło zapasowe

DOKUMENTACJA FOTOGRAFICZNA



Fot. 27

Spód pojazdu przód



Fot. 28

Spód pojazdu tył

DOKUMENTACJA FOTOGRAFICZNA



Fot. 29

Tarcza hamulcowa przednia lewa



Fot. 30

Tarcza hamulcowa przednia prawa

DOKUMENTACJA FOTOGRAFICZNA



Fot. 31

Tarcza hamulcowa tylna prawa



Fot. 32

Tarcza hamulcowa tylna lewa

DOKUMENTACJA FOTOGRAFICZNA



Fot. 33

Dowód rej. Str. 1



Fot. 34

Dow. Rej. Str.2 i klucze

DOKUMENTACJA FOTOGRAFICZNA



Fot. 37

Pokrywa komory silnika - zdjęcie poglądowe 1



Fot. 38

Pokrywa komory silnika - zdjęcie poglądowe 2

DOKUMENTACJA FOTOGRAFICZNA



Fot. 39

Pokrywa komory silnika - Rysa/odprysk 1



Fot. 40

Pokrywa komory silnika - Rysa/odprysk 2

DOKUMENTACJA FOTOGRAFICZNA



Fot. 41

Pokrywa komory silnika() - Rysa/odprysk 3



Fot. 42

Zderzak przedni cz dolna - zdjęcie poglądowe 1

DOKUMENTACJA FOTOGRAFICZNA



Fot. 43

Zderzak przedni cz dolna - zdjęcie poglądowe 2



Fot. 44

Zderzak przedni cz dolna - Wgniecenie/odkształcenie 1

DOKUMENTACJA FOTOGRAFICZNA



Fot. 45

Zderzak przedni cz P - zdjęcie poglądowe 1



Fot. 46

Zderzak przedni cz P - zdjęcie poglądowe 2

DOKUMENTACJA FOTOGRAFICZNA



Fot. 47

Zderzak przedni cz P - Rysa/odprysk 1



Fot. 48

Felga aluminiowa przednia P - zdjęcie poglądowe 1

DOKUMENTACJA FOTOGRAFICZNA



Fot. 49

Felga aluminiowa przednia P - zdjęcie pogładowe 2



Fot. 50

Felga aluminiowa przednia P - Rysa/odprysk 1

DOKUMENTACJA FOTOGRAFICZNA



Fot. 51

Obudowa lusterka zew P - zdjęcie poglądowe 1



Fot. 52

Obudowa lusterka zew P - zdjęcie poglądowe 2

DOKUMENTACJA FOTOGRAFICZNA



Fot. 53

Obudowa lusterka zew P - Rysa/odprysk 1



Fot. 54

Felga aluminiowa tylna P - zdjęcie poglądowe 1

DOKUMENTACJA FOTOGRAFICZNA



Fot. 55

Felga aluminiowa tylna P - zdjęcie poglądowe 2



Fot. 56

Felga aluminiowa tylna P - Rysa/odprysk 1

DOKUMENTACJA FOTOGRAFICZNA



Fot. 57

Felga aluminiowa tylna P - Rysa/odprysk 2



Fot. 58

Zderzak tylny cz górna - zdjęcie poglądowe 1

DOKUMENTACJA FOTOGRAFICZNA



Fot. 59

Zderzak tylny cz górna - zdjęcie poglądowe 2



Fot. 60

Zderzak tylny cz górna - Rysa/odprysk 1

DOKUMENTACJA FOTOGRAFICZNA



Fot. 61

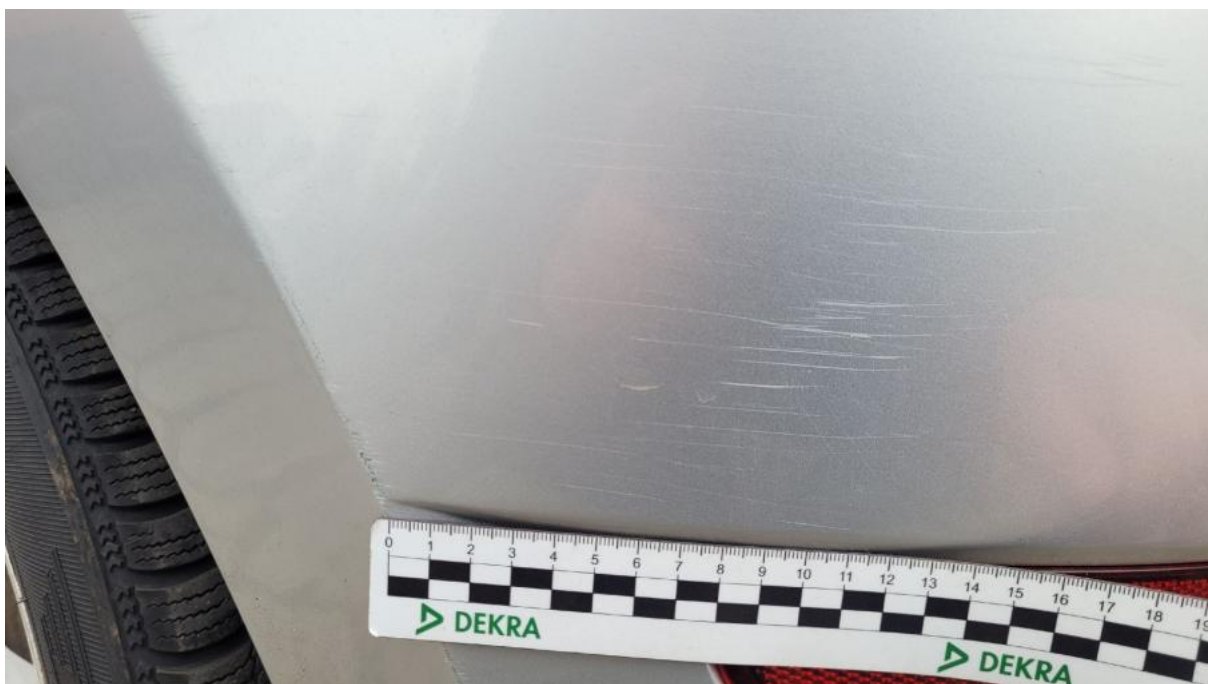
Zderzak tylny cz L - zdjęcie poglądowe 1



Fot. 62

Zderzak tylny cz L - zdjęcie poglądowe 2

DOKUMENTACJA FOTOGRAFICZNA



Fot. 63

Zderzak tylny cz L - Rysa/odprysk 1



Fot. 64

Zderzak tylny cz L - Rysa/odprysk 2

DOKUMENTACJA FOTOGRAFICZNA



Fot. 65

Zderzak tylny cz L() - Rysa/odprysk 3



Fot. 66

Lampa tylna zew L - zdjęcie poglądowe 1

DOKUMENTACJA FOTOGRAFICZNA



Fot. 67

Lampa tylna zew L - zdjęcie poglądowe 2



Fot. 68

Lampa tylna zew L - Rysa/odprysk 1

DOKUMENTACJA FOTOGRAFICZNA



Fot. 69

Obudowa lusterka zew L - zdjęcie poglądowe 1



Fot. 70

Obudowa lusterka zew L - zdjęcie poglądowe 2

DOKUMENTACJA FOTOGRAFICZNA



Fot. 71

Obudowa lusterka zew L - Rysa/odprysk 1



Fot. 72

Błotnik przedni L - zdjęcie poglądowe 1

DOKUMENTACJA FOTOGRAFICZNA



Fot. 73

Błotnik przedni L - zdjęcie poglądowe 2



Fot. 74

Błotnik przedni L - Rysa/odprysk 1

DOKUMENTACJA FOTOGRAFICZNA



Fot. 75

Błotnik przedni L - Rysa/odprysk 2



Fot. 76

Wykładzina podłogi bagażnika - zdjęcie poglądowe 1

DOKUMENTACJA FOTOGRAFICZNA



Fot. 77

Wykładzina podłogi bagażnika - zdjęcie poglądowe 2



Fot. 78

Wykładzina podłogi bagażnika - Inne 1