

## Raport z oględzin pojazdu

Numer raportu	426490/3/26-9570	Data raportu	30-03-2026
Rzeczoznawca	Maciej Gruszczyński	Data oględzin	25-03-2026
Nr zlecenia	PKOM(DZS)/GDA/23686/26/03/17	Miejsce oględzin	Chrzanowska 26, 05-825 Grodzisk Mazo...

### Dane pojazdu

Numer identyfikacyjny (VIN)	<b>TMBAJ8NX8PY036682</b>
Marka, model	SKODA Octavia IV 20-24
Typ, wersja	Octavia 2.0 TDI Style DSG
Numer rejestracyjny	WD2397R
Silnik (rodz./poj./moc)	diesel/1968 ccm/110 kW
Stan licznika	244 958 km
Data 1. rej./rok prod.	28-12-2022/2022
Data nast. bad. techn.	07-01-2027
Nadwozie	hatchback 5/5
Lakier	szary/2-warstwowy metalizowany
Skrzynia biegów	automatyczna



### Wyposażenie pojazdu

2 lampki do czytania z przodu i oświetlenie części pasażerskiej z tyłu, Auto Light Assist- automatyczne włączanie i wyłączenie światła drogowych, Blokada zamków tylnych drzwi od wewnątrz, elektryczna, Bluetooth, Care Connect - 1 rok, Czujniki odległości przy parkowaniu - przód i tył z MANOEUVRE ASSIST, DAB+ - cyfrowy odbiór stacji radiowych, DRIVER ALERT - funkcja wykrywania zmęczenia kierowcy, Dekor STYLE, Dezaktywacja poduszki bezpieczeństwa pasażera z przodu, ESP z ABS, EBD, MSR, ASR, EDL, HBA, DSR, RBS, ESBS, TSA, XDS+, Elektryczne podnoszenie szyb, przód, Elektryczne podnoszenie szyb, tył, Felgi aluminiowe 18 PERSEUS 7,5J z ogumieniem, Fotele przednie z funkcją podgrzewania, Fotele przednie z regulacją wysokości i lędźwiową, Front Assist - kontrola odstępów z funkcją awaryjnego hamowania, Funkcja SmartLink, Gniazdo 12V w bagażniku, Gwarancja 3 lata / 60000 km, Głośniki - 8 sztuk, Haczyki na torby, Hamulec antykolizyjny - multicollision brake, Hamulec postojowy, elektromechaniczny, Hill Hold Control - wspomaganie ruszania pod wznieśnienia, Immobilizer - Blokada przeciwuruchomieniowa, KESSY FULL - bezkluczykowy system obsługi samochodu, Kamera cofania, Kierownica 2-ramienna skórzana, wielofunkcyjna z manetkami zmiany biegów, Klimatyzacja dwustrefowa automatyczna Climatronic, Kurtyny powietrzne, LIGHT AND RAIN ASSIST - czujnik zmierzchu i deszczu, Lakier uni, Lampy przednie LED Top Matrix, Lane Assist - asystent zmiany pasa ruchu, Lusterka boczne elektrycznie składane i podgrzewane, aut. przyciemniające się lust. po str. kierowcy, Lusterka boczne i klamki drzwi w kolorze nadwozia, Lusterko wsteczne ściemniające się automatycznie z czujnikiem wilgotności, Oświetlenie części bagażowej - 1 lampka, Pakiet CHROM - chromowana listwa wokół krawędzi okien bocznych oraz chromowana listwa zderzaka przód, Parasolka w schowku drzwi kierowcy, Pasy bezpieczeństwa z napinaczami - tył, Pasy bezpieczeństwa z regulacją wysokości i napinaczami - przód, Poduszka powietrzna, centralna, Poduszki powietrzne 6 sztuk (czołowe kierowcy i pasażera, boczne - przód, kurtyny powietrzne), Podłokietnik z przodu, Podłokietnik z tyłu, Połączenie alarmowe - manualne lub automatyczne wezwanie pomocy po wypadku, Radio BOLERO (10 cali, 2 gniazda USB-C umożliwiające ładowanie i transfer danych), Ramka grilla chromowana, Regulacja wysokości przednich zagłówków, Schowek na kamizelkę odblaskową, Schowek na okulary, Skrobaczka do szyb w pokrywie wlewu paliwa, Składana pokrywa nad przestrzenią bagażową, SunSet - przyciemniane tylne szyby boczne i szyba pokrywy bagażnika, System kontroli ciśnienia w oponach TPM, Tapicerka materiałowa, Tempomat z ogranicznikiem prędkości, Trzecie światło STOP, Trzy zagłówki tylne, Tylna kanapa składana i dzielona, Tyłne światła LED TOP z dynamicznymi kierunkowskazami, Uchwyty ISOFIX na zewnętrznych miejscach kanapy, VIRTUAL COCKPIT - cyfrowy zestaw wskaźników, Wspomaganie układu kierowniczego, Zamek centralny zdalnie sterowany, Zestaw do naprawy przebitej opony, Zestaw siatek w bagażniku, Światła przeciwmgielne tylne, Światła przeciwmgielne, przyciemniane z funkcją doświetlania zakrętów, Crew Protect Assistant – aktywna funkcja ochrony kierowcy i pasażera z przodu, Dekor Piano Black, Fotele przednie obite skórą ekologiczną w tylnej części, KESSY FULL – bezkluczykowy system obsługi samochodu z alarmem (z funkcją SAFE), Koło zapasowe dojazdowe 16", podnośnik, klucz, Lakier metalik, Pakiet Winter Plus

### Ogumienie

Oś	Koło	Producent, typ	Rozmiar	Profil zmierzony
przednia	prawe	FULDA, KRISTALL CONTROL HP2	225/45 18 95V	5,0 mm
	lewe	FULDA, KRISTALL CONTROL HP2	225/45 18 95V	4,5 mm
tylna	prawe	FULDA, KRISTALL CONTROL HP2	225/45 18 95V	5,0 mm
	lewe	FULDA, KRISTALL CONTROL HP2	225/45 18 95V	5,0 mm

### Dokumenty i akcesoria

[Dokumenty rej.] - POLISA UBEZP. (Nie.), Kluczyki (TAK - 2), Tablice rejestracyjne (TAK - 2), Dowód rejestracyjny (NIE), Karta pojazdu (NIE)

### Grubość powłoki lakierowej

W zakresie do 150 µm

Poz.	Nazwa części	Przedział grubości powłoki lakierowej [µm]
1	Pokrywa komory silnika	do 150
2	Błotnik przedni lewy	do 150
3	Błotnik przedni prawy	do 150
4	Słupek przedni lewy	do 150
5	Słupek przedni prawy	do 150
6	Słupek środkowy lewy	do 150
7	Słupek środkowy prawy	do 150
8	Próg lewy	do 150
9	Próg prawy	do 150
10	Dach	do 150
11	Drzwi przednie lewe	do 150
12	Drzwi przednie prawe	do 150
13	Drzwi tylne lewe	do 150
14	Błotnik tylny lewy/ściana boczna lewa	do 150
15	Pokrywa bagażnika	do 150

W zakresie do 200 µm

Poz.	Nazwa części	Przedział grubości powłoki lakierowej [µm]
1	Drzwi tylne prawe	150 - 200
2	Błotnik tylny prawy/ściana boczna prawa	150 - 200

**Stwierdzone uszkodzenia**

Poz.	Nazwa pozycji	Opis uszkodzeń	Kwalifik.	Naprawa [rbg]
1	Szyba przednia atermiczna, barwiona	pęknięcie/rozerwanie	WY	3
2	Tarcza koła aluminiowa przód L	rysa/odprysk, ubytki materiału	WY	
3	Tarcza koła aluminiowa przód R	ubytki materiału, rysa/odprysk	WY	
4	Okladzina zderzaka przedniego	wgniecenie/odkształcenie, rysa/odprysk	NA	1
5	Pokrywa przednia	wgniecenie/odkształcenie, rysa/odprysk	NA	1
6	Dach	ślady korozji, liczne, rysa/odprysk	NA	1
7	Drzwi przednie (nieuzbrojone) L	wgniecenie/odkształcenie, rysa/odprysk	NA	1
8	Okladzina zderzaka tylnego	pęknięcia powłoki lakierowej	NA	0.5
9	Błotnik tylny R	ślady korozji, rysa/odprysk	NA	1
10	Pokrywa tylna	wgniecenie/odkształcenie, rysa/odprysk	NA	1
11	Próg R	inne Ślady substancji obcej ( Korozja)		
12	Tarcza koła aluminiowa tył L	rysa/odprysk		
13	Tarcza koła aluminiowa tył R	rysa/odprysk		

DOKUMENTACJA FOTOGRAFICZNA



**Fot. 1**

Przekątna przednia lewa



**Fot. 2**

Przód

DOKUMENTACJA FOTOGRAFICZNA



**Fot. 3**

Przekątna przednia prawa



**Fot. 4**

Próg prawy (widok od przodu)

DOKUMENTACJA FOTOGRAFICZNA



**Fot. 5**

Bok prawy z przodu



**Fot. 6**

Bok prawy z tyłu

DOKUMENTACJA FOTOGRAFICZNA



**Fot. 7**

Przekątna tylna prawa



**Fot. 8**

Tył

DOKUMENTACJA FOTOGRAFICZNA



**Fot. 9**

Przekątna tylna lewa



**Fot. 10**

Bok lewy z tyłu

DOKUMENTACJA FOTOGRAFICZNA



**Fot. 11**

Bok lewy z przodu



**Fot. 12**

Próg lewy (widok od przodu)

DOKUMENTACJA FOTOGRAFICZNA



**Fot. 13**  
Numer identyfikacyjny



**Fot. 14**  
Tabliczka znamionowa

DOKUMENTACJA FOTOGRAFICZNA



**Fot. 15**  
Zestaw wskaźników - przebieg



**Fot. 16**  
Zestaw wskaźników - serwis

DOKUMENTACJA FOTOGRAFICZNA



**Fot. 17**

Widok przez otwarte drzwi przednie lewe



**Fot. 18**

Widok przez otwarte drzwi tylne lewe

DOKUMENTACJA FOTOGRAFICZNA



**Fot. 19**

Widok z tylnej kanapy na deskę rozd.



**Fot. 20**

Konsola środkowa

DOKUMENTACJA FOTOGRAFICZNA



**Fot. 21**  
Tunel środkowy



**Fot. 22**  
Kierownica (na wprost)

DOKUMENTACJA FOTOGRAFICZNA



**Fot. 23**

Kierownica z lewej strony



**Fot. 24**

Komora silnika

DOKUMENTACJA FOTOGRAFICZNA



**Fot. 25**  
Bagażnik



**Fot. 26**  
Koło zapasowe

DOKUMENTACJA FOTOGRAFICZNA



**Fot. 27**

Spód pojazdu przód



**Fot. 28**

Spód pojazdu tył

DOKUMENTACJA FOTOGRAFICZNA



**Fot. 29**  
Zdjęcie do protokołu



**Fot. 30**  
Pokrywa komory silnika - Rysa/odprysk 1

DOKUMENTACJA FOTOGRAFICZNA



**Fot. 31**

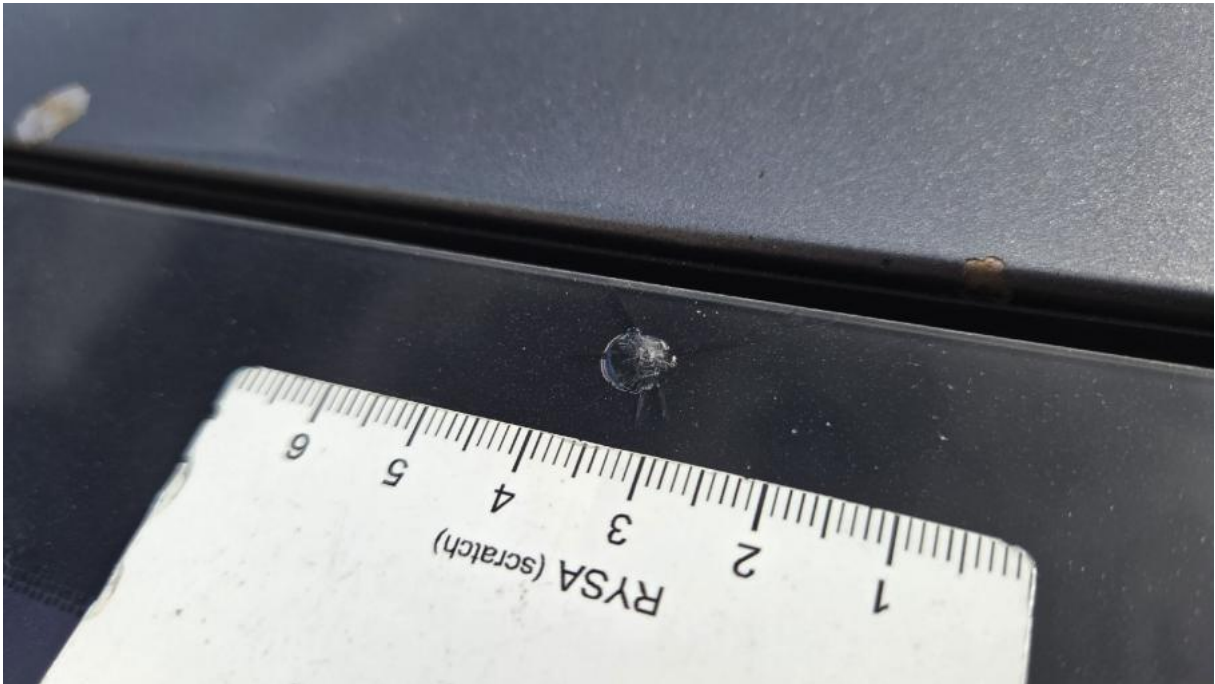
Pokrywa komory silnika - Rysa/odprysk 2



**Fot. 32**

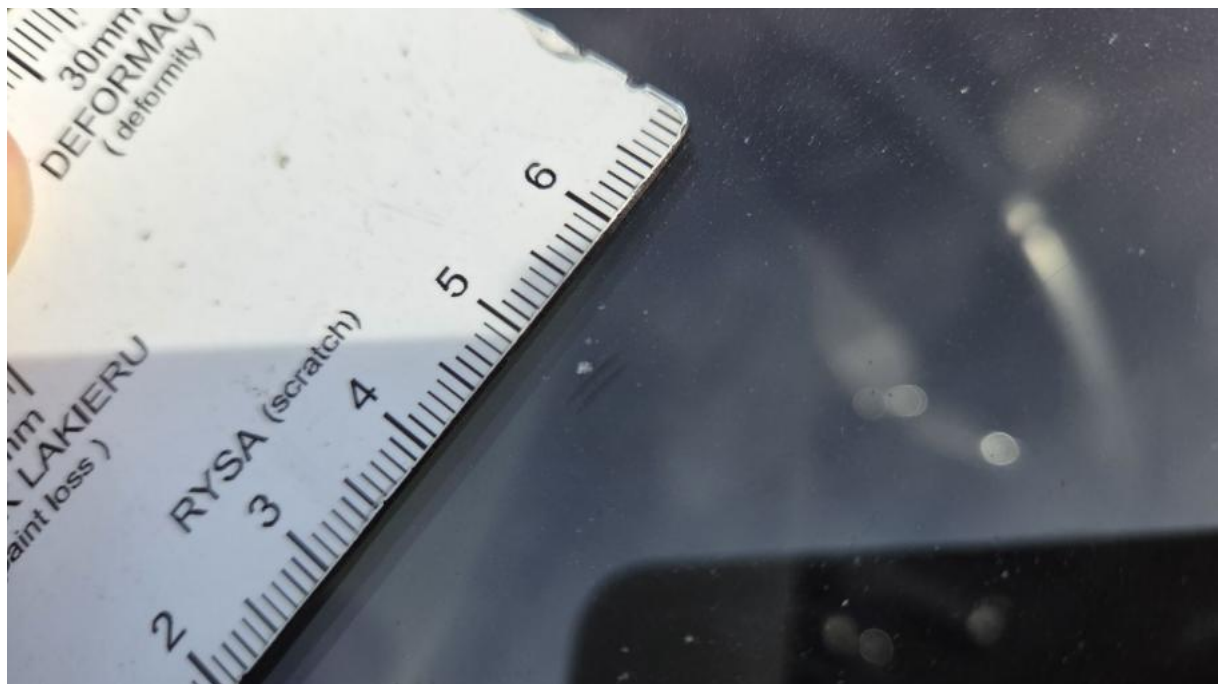
Pokrywa komory silnika - Wgniecenie/odkształcenie 1

DOKUMENTACJA FOTOGRAFICZNA



**Fot. 33**

Szyba czołowa - Pęknięcie/rozerwanie 1



**Fot. 34**

Szyba czołowa - Pęknięcie/rozerwanie 2

DOKUMENTACJA FOTOGRAFICZNA



**Fot. 35**

Zderzak - Rysa/odprysk 1



**Fot. 36**

Zderzak - Wgniecenie/odkształcenie 1

DOKUMENTACJA FOTOGRAFICZNA



**Fot. 37**

Felga aluminiowa przednia P - zdjęcie pogładowe 1



**Fot. 38**

Felga aluminiowa przednia P - zdjęcie pogładowe 2

DOKUMENTACJA FOTOGRAFICZNA



**Fot. 39**

Felga aluminiowa przednia P - Rysa/odprysk 1



**Fot. 40**

Felga aluminiowa przednia P - Rysa/odprysk 2

DOKUMENTACJA FOTOGRAFICZNA



**Fot. 41**

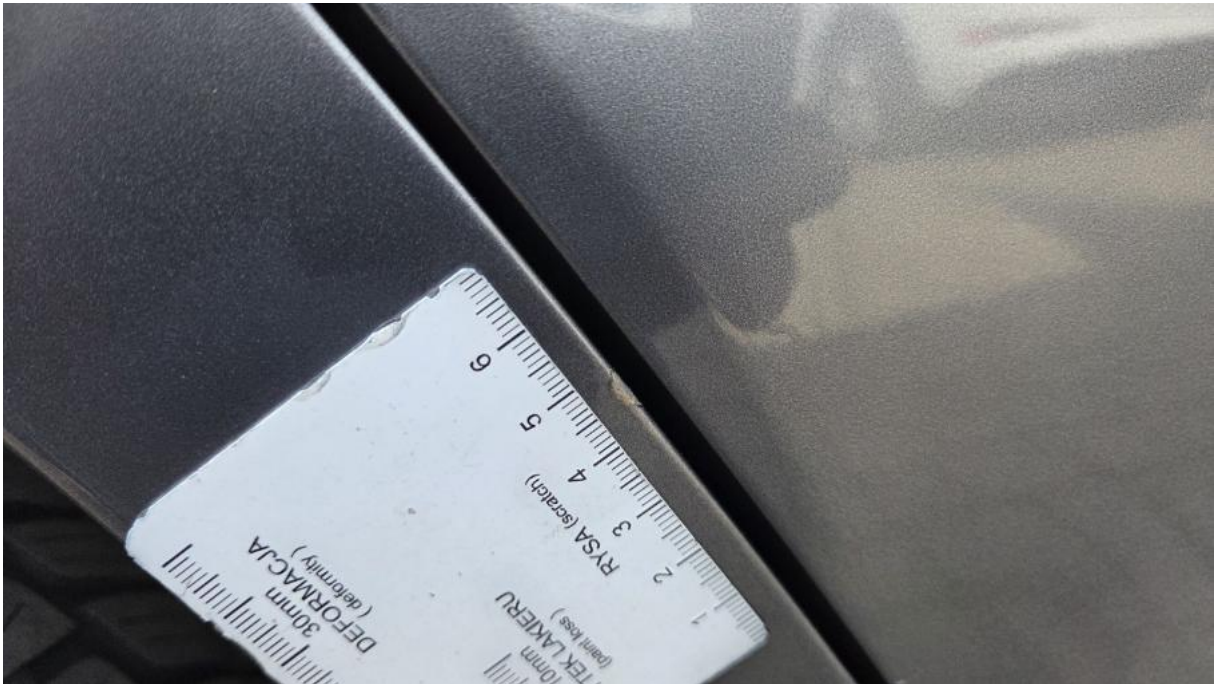
Felga aluminiowa przednia P() - Rysa/odprysk 3



**Fot. 42**

Próg P - Inne 1

DOKUMENTACJA FOTOGRAFICZNA



**Fot. 43**

Błotnik tylny P / Ściana boczna P - Rysa/odprysk 1



**Fot. 44**

Błotnik tylny P / Ściana boczna P - Inne 1

DOKUMENTACJA FOTOGRAFICZNA



**Fot. 45**

Felga aluminiowa tylna P - zdjęcie poglądowe 1



**Fot. 46**

Felga aluminiowa tylna P - Rysa/odprysk 1

DOKUMENTACJA FOTOGRAFICZNA



**Fot. 47**

Felga aluminiowa tylna P - Rysa/odprysk 2



**Fot. 48**

Pokrywy bagażnika - Rysa/odprysk 1

DOKUMENTACJA FOTOGRAFICZNA



**Fot. 49**

Pokrywy bagażnika - Wgniecenie/odkształcenie 1



**Fot. 50**

Zderzak tylny - Inne 1

DOKUMENTACJA FOTOGRAFICZNA



**Fot. 51**

Dach - Rysa/odprysk 1



**Fot. 52**

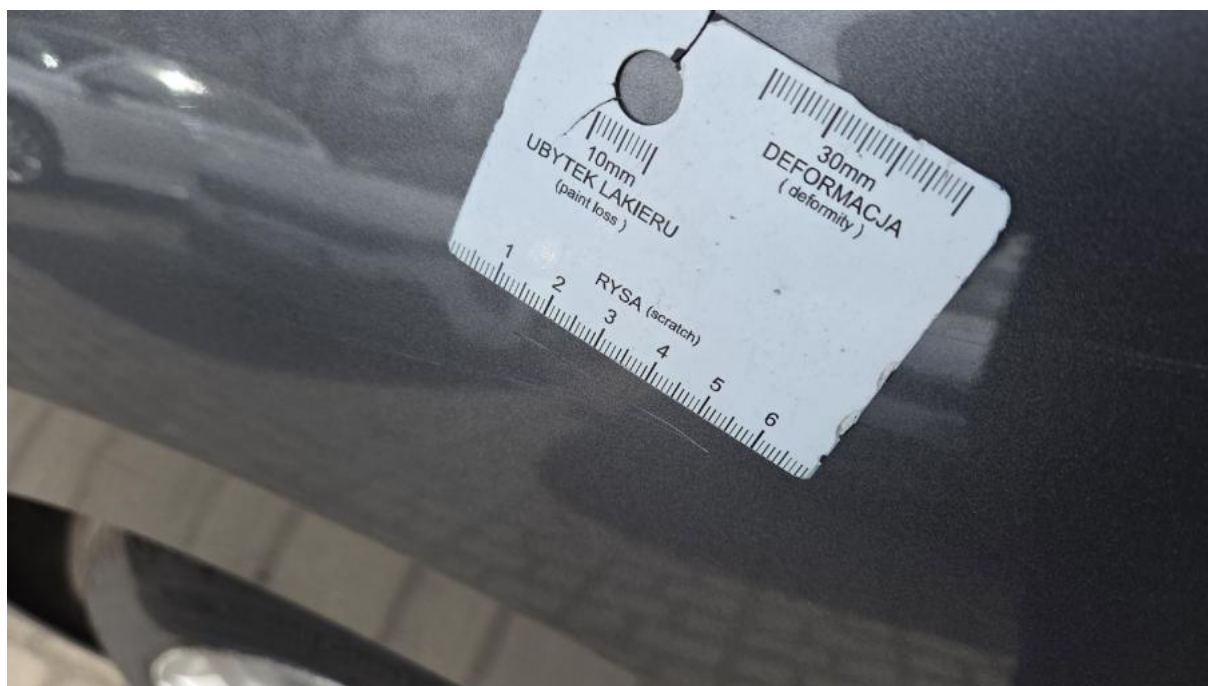
Dach - Inne 1

DOKUMENTACJA FOTOGRAFICZNA



**Fot. 53**

Dach - Inne 2



**Fot. 54**

Błotnik tylny L / Ściana boczna L - Rysa/odprysk 1

DOKUMENTACJA FOTOGRAFICZNA



**Fot. 55**

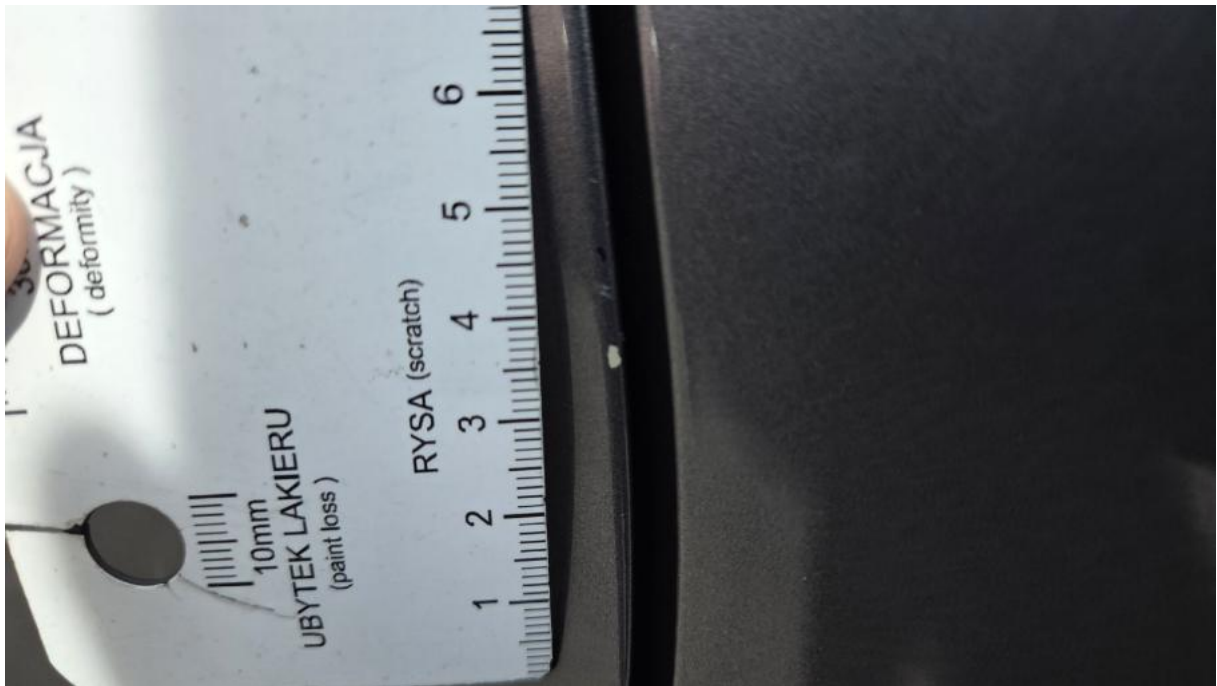
Felga aluminiowa tylna L - zdjęcie pogładowe 1



**Fot. 56**

Felga aluminiowa tylna L - Rysa/odprysk 1

DOKUMENTACJA FOTOGRAFICZNA



**Fot. 57**

Drzwi przed L - Rysa/odprysk 1



**Fot. 58**

Drzwi przed L - Rysa/odprysk 2

DOKUMENTACJA FOTOGRAFICZNA



**Fot. 59**

Drzwi przed L - Wgniecenie/odkształcenie 1



**Fot. 60**

Felga Aluminiowa przednia L - zdjęcie poglądowe 1

DOKUMENTACJA FOTOGRAFICZNA



**Fot. 61**

Felga Aluminiowa przednia L - Rysa/odprysk 1



**Fot. 62**

Felga Aluminiowa przednia L - Rysa/odprysk 2