

Nr zlecenia: 71/01/04/2026/CarArena STANDARD

z dnia: 01.04.2026

Zleceniodawca:

CARARENA - Aukcje Samochodowe
ul. Budowlanych 7
62-081 Baranowo

Rzeczoznawca:

Adam Regulski/zatw. Pion Weryfikacyjny eRzeczoznawcy



WYCENA WARTO CI

Zadanie: Ocena stanu technicznego i określenie wartości rynkowej pojazdu

DANE IDENTYFIKACYJNE POJAZDU

Dane: [D] IV-2026

Rodzaj pojazdu: **Samochód ci arowy do 3.5t**

VIN: **ZFA31200003D60839**

Marka: **FIAT**

Nr rejestracyjny: **NO7959U**

Model pojazdu: **Panda Van 1.2 MR`12 E6d 1.4t**

Nr Info-Ekspert: **045-05025**

Wersja:

Rok produkcji: **2019**

Wskazanie drogomierza	172649 km
Data pierwszej rejestracji	19.12.2019
Data wa no ci badania technicznego	07.11.2026
Rodzaj nadwozia	furgon 5 drzwiowy 2 osobowy
Dop. masa całk. / Ładowno	1440 kg / 505 kg
Liczba osi / Rodzaj nap du / Skrzynia biegów	2 / przedni (4x2) / manualna
Rozstaw osi	2299 mm
Jednostka nap dowa	z zapłonem iskrowym (wtrysk)
Pojemno / Moc silnika	1242 ccm / 51kW (69KM)
Liczba cylindrów / Układ cylindrów	4 / rz dowy
Norma spalin	E6d
Kolor powłoki lakierowej, (rodzaj lakieru)	Biały 2-warstwowy typu uni

WYPOSA ENIE STANDARDOWE

L.p. Nazwa elementu wyposażenia

- 1 ABS - system zapobiegający blokowaniu kół
- 2 Kolumna kierownicy regulowana
- 3 Poduszka powietrzna kierowcy
- 4 Poduszka powietrzna pasażera
- 5 Poduszki powietrzne boczne

L.p. Nazwa elementu wyposażenia

- 6 Szyby przednie regulowane elektrycznie
- 7 Szyby przyciemniane
- 8 Wspomaganie układu kierowniczego zmienne elektryczne
- 9 Zamek centralny

WYPOSA ENIE DODATKOWE**L.p. Nazwa elementu wyposażenia**

- 1 Klimatyzacja
- 2 Koło zapasowe pełnowymiarowe
- 3 Relingi dachowe
- 4 Szyba tylna ogrzewana z wycieraczką
 - Szyba tylna ogrzewana
 - Wycieraczka szyby tylnej

OPIS ZAMONTOWANEGO W POJE DZIE OGUMIENIA

Koło	Marka, typ	Bieżnik [mm]
Przednie lewe:	*D BICA 175/65 R14 82T NAVIGATOR 3	4,0
Przednie prawe:	*D BICA 175/65 R14 82T NAVIGATOR 3	4,0
Tylne lewe:	*D BICA 175/65 R14 82T NAVIGATOR 3	4,0
Tylne prawe:	*D BICA 175/65 R14 82T NAVIGATOR 3	4,0

KOREKTY WARTO CI POJAZDU

KOREKTA ZA PIERWSZ REJESTRACJ	(+)
KOREKTA ZA WYPOSA ENIE	(+)
KOREKTA ZA PRZEBIEG	(-)
KOREKTY RÓ NE:	
Zadana szacunkowa korekta z tytułu wcześniejszych napraw	(-)
Stan utrzymania i dbałość o pojazd	(-)
Weryfikacja serwisowa	(-)
KOREKTY RÓ NE RAZEM	(-)
KOREKTA ZA OGUMIENIE	(-)

UWAGI RZECZOZNAWCY DOTYCZ CE WYCENY

Dokonano sprawdzenia historii pojazdu w bazie CEPiK.

Dnia 04.08.2021 - Powstanie szkody istotnej

Nazwa ubezpieczyciela: UNIQA

Kategorie: uszkodzenie elementów układu kierowniczego

Nie udostępniono specyfikacji wyposażenia fabrycznego wycenianego pojazdu.

Mając na uwadze powyższe wyposażenie zostało ustalone na podstawie oględzin z natury. Aby ustalić specyfikację fabryczną wyposażenia należy zwrócić się do dealera. Nie można wykluczyć, że mogą występować różnice w wyposażeniu.

Oględziny wykonywał: Filip Maryczak

Wycenę wykonał: Adam Regulski

OPIS STANU TECHNICZNEGO ZESPOŁÓW POJAZDU**NADWOZIE - Szkielet i poszycia zewnętrzne**

L.p.	Nazwa elementu	L / P	Rodzaj uszkodzenia	Opis	Fot. nr
1	Próg	L	Wgniecenia		
2	Błotnik tylny	P	Wgnieciony z zarysowaniami powłoki lakierowej		

Pojazd w trakcie oględzin zabrudzony, mo liwo wykrycia dodatkowych uszkodzeń po umyciu.

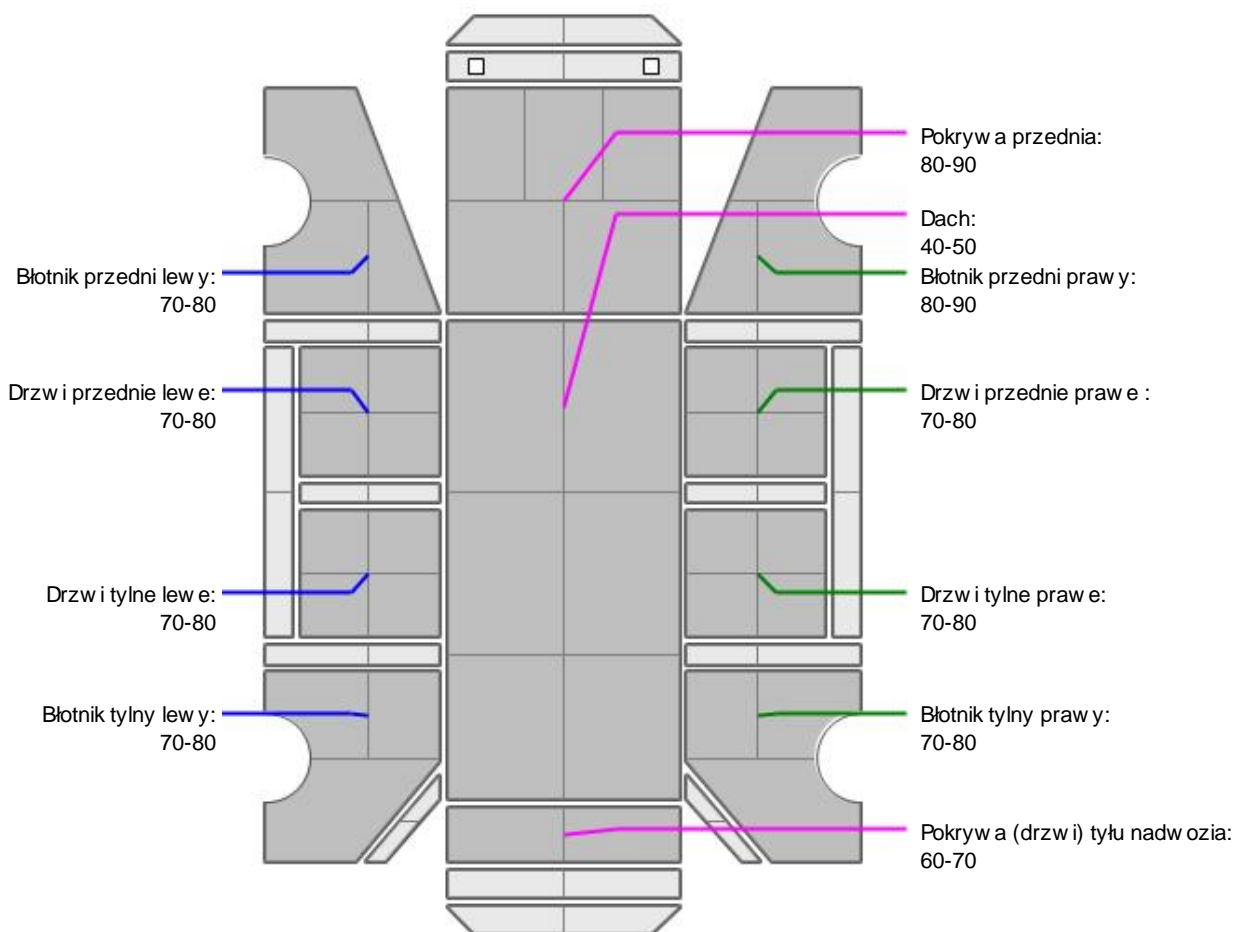
Na nadwoziu znajdują się pozostałości oklein reklamowych.

Na pozostałych elementach obłachowania bryły nadwozia stwierdzono również typowe dla jego okresu eksploatacji uszkodzenia powłoki lakierowej (zarysowania, odpryski, itp.).

Szczegółowy stan pojazdu zobrazowany w dokumentacji zdjęciowej.



NADWOZIE – Opis powłoki lakierowej



L.p.	Nazwa elementu	L / P	Grubość powłoki [µm]	Opis
1	Pokrywa przednia		80-90	
2	Dach		40-50	
3	Błotnik przedni	L	70-80	
4	Drzwi przednie	L	70-80	
5	Drzwi tylne	L	70-80	
6	Błotnik tylny	L	70-80	
7	Błotnik przedni	P	80-90	
8	Drzwi przednie	P	70-80	
9	Drzwi tylne	P	70-80	
10	Błotnik tylny	P	70-80	
11	Pokrywa (drzwi) tyłu nadwozia		60-70	

Podane przedziały grubości powłoki lakierowej poszczególnych elementów dotyczą wyłącznie punktów pomiarowych, tj. trzech wybranych miejsc na danym elemencie nadwozia. Nie oznacza to, że w pozostałych obszarach danego elementu grubość powłoki jest jednakowa ani że nie może wykraczać poza wskazane zakresy. Pomiary wykonano urządzeniem bezdźwiękowym w posiadaniu rzeczoznawcy. Pomiar wykonany innym przyrządem może się różnić.

**WYPOSA ENIE ZEWN TRZNE**

L.p.	Nazwa elementu	L / P	Rodzaj uszkodzenia	Opis	Fot. nr
1	Zderzak przedni		Zarysowany		
2	Szyba przednia		P kni cie, odpryski		

**NADWOZIE – Wyposa enie wewn trzne**

L.p.	Nazwa elementu	L / P	Rodzaj uszkodzenia	Opis	Fot. nr
1	Poszycie tablicy rozdzielczej		Zabrudzone, zarysowane		
2	Poszycie tapicerskie drzwi bocznych przednich	L	Poplamione, zarysowane		
3	Poszycie tapicerskie drzwi bocznych przednich	P	Poplamione, zarysowane		
4	Poszycie tapicerskie drzwi bocznych tylnych	L	Poplamione, zarysowane		
5	Poszycie tapicerskie drzwi bocznych tylnych	P	Poplamione, zarysowane		
6	Wn trze przestrzeni ładunkowej		Liczne zarysowania, zabrudzenia		

Wn trze pojazdu nosi typowe dla jego okresu eksploatacji zabrudzenia oraz zu ycie wszystkich elementów.

**SILNIK z osprz tem, układem paliwowym i wydechowym**

Komunikaty na zestawie wska ników: ółta kontrolka trójk ta ostrzegawczego.

Zapocenia olejowe na silniku.

Konieczna weryfikacja serwisowa.

Ustalenie wszystkich uszkodze , wad i braków w ukompletowaniu pojazdu nie jest mo liwe w warunkach parkingowych, konieczna weryfikacja w warunkach warsztatowych. Warunki w jakich przeprowadzono ogl dziny pojazdu uniemo liwiają dokładne okre lenie jego sprawno ci oraz kompletno ci.

**ZAWIESZENIE I KOŁA**

L.p.	Nazwa elementu	L / P	Rodzaj uszkodzenia	Opis	Fot. nr
1	Opona koła przedniego	L	Przeci ty bok opony		
2	Tarcza koła przedniego	L	Ogniska korozji		
3	Tarcza koła przedniego	P	Ogniska korozji		
4	Tarcza koła tylnego	L	Ogniska korozji		
5	Tarcza koła tylnego	P	Ogniska korozji		

Ogniska korozji na podwoziu oraz elementach zawieszenia.

**UKŁAD KIEROWNICZY**

L.p.	Nazwa elementu	L / P	Rodzaj uszkodzenia	Opis	Fot. nr
1	Koło kierownicy		Wytarte		

JAZDA KONTROLNA

1	Gło no pracy silnika	BEZ UWAG
2	Praca układu kierowniczego	BEZ UWAG
3	Gło no (stuki) zawieszenia	BEZ UWAG
4	Zmiana biegów, działanie sprz gła	BEZ UWAG

5	Skuteczno	hamulca zasadniczego	BEZ UWAG
6	Skuteczno	hamulca pomocniczego	BEZ UWAG

Próba ruchowa przeprowadzona na niewielkim dystansie, na zimnym silniku, w warunkach parkingowych, z prędkością do 15 km/h.

POZOSTAŁE INFORMACJE

1 Pochodzenie pojazdu

Krajowy

2 Badanie poprawności numerów identyfikacyjnych

Numer VIN wybity na karoserii zgodny z DR. Numer VIN tabliczki znamionowej nieczytelny.

3 Weryfikacja odczytanego stanu drogomierza

Odczytany z licznika.

Zastrzeżenia ograniczające opinię

ü Zawarte w niniejszej Wycenie/Raporcie informacje (w tym dotyczące wyposażenia) służy jedynie ogólnym celom informacyjnym. Wycena/Raport nie może być zatem traktowana jako oferta w rozumieniu przepisów Kodeksu Cywilnego oraz opisu towaru ani zapewnienia w rozumieniu art. 4 Ustawy z dnia 27 lipca 2002 roku o szczególnych warunkach sprzedaży konsumenckiej.

ü Wycena/Raport została sporządzona w celu ustalenia istnienia albo nieistnienia uszkodzeń nieakceptowalnych po zawarciu umowy korzystania z samochodu lub innych okoliczności uzgodnionych w zleceniu. Wycena/Raport nie obejmuje typowych uszkodzeń wynikających z eksploatacji samochodu oraz jego standardowego zużycia.

ü Jeśli chcesz traktować ten dokument jako źródło wiedzy o samochodzie przy jego zakupie, czynisz to na własną odpowiedzialność. Rzeczoznawcy sp.j. nie ponosi odpowiedzialności za takie użycie tej Wyceny/Raporu.

ü Niniejsza wycena służy wyłącznie do oszacowania wartości rynkowej przedmiotu wyceny i nie może być wykorzystywana do żadnego innego celu, ni wymienionego powyżej. W szczególności wycena nie może stanowić podstawy do oceny cech i stanu wycenianego obiektu przy jego zakupie.

ü Rzeczoznawca nie bierze na siebie odpowiedzialności za wady ukryte (prawne i fizyczne) oraz ewentualne skutki wynikające z dalszego użytkowania przedmiotu wyceny, a także za skutki wykorzystania samej wyceny.

ü Powyższa wycena nie jest ekspertyzą stanu technicznego przedmiotu wyceny i za taką nie może być uznawana, w szczególności nie może być traktowana jako gwarancja sprzedaży przedmiotu wyceny za oszacowaną wartość.

ü Wycenę przeprowadzono w oparciu o dostarczoną dokumentację oraz badanie organoleptyczne wycenianego obiektu. Nie prowadzono badań diagnostycznych oraz weryfikacji warsztatowej przedmiotu wyceny.

ü Nie stwierdzono dodatkowych niesprawności i/lub uszkodzeń i/lub braków w zakresie możliwym do ustalenia w warunkach oględzin tj. bez dostępu do spodu pojazdu, specjalistycznego sprzętu diagnostycznego, jazdy próbnej wykonanej w warunkach drogowych z obciążeniem.

ü Rzeczoznawca podczas oględzin poza warsztatem nie jest w stanie stwierdzić wypadkowej przeszłości pojazdu. W przypadku podwyższonych wartości pomiarów powłoki lakierowej, konieczna jest ekspertyza w warunkach warsztatowych.

ü Rok produkcji pojazdu - nie weryfikowano. Przyjeto w oparciu o dane przekazane przez Zleceniodawcę.

ü Niniejsza wycena nie może być publikowana w całości w jakimkolwiek dokumencie bez zgody wykonawców i bez uzgodnienia z nimi formy i treści takiej publikacji. Zakaz publikacji nie dotyczy posługiwania się wyceną w umowach cywilno-prawnych zawieranych przez zleceniodawcę i dotyczących przedmiotu.

ü Przed odbiorem pojazdu, kupujący zobowiązany jest do konfrontacji rzeczywistego stanu z informacjami zawartymi w wycenie. Odbiór przedmiotu jest równoznaczny ze zrzeczeniem się wszelkich roszczeń, co do stanu technicznego.

ü Nie badano poprawności i/lub budowy numerów identyfikacyjnych/seryjnych obiektu oraz nie weryfikowano prawdziwości danych obiektu.

ü Niniejsza wycena nie może być traktowana jako gwarancja sprzedaży przedmiotu wyceny za oszacowaną wartość.

ü W przypadku ujawnienia dodatkowych informacji dotyczących przedmiotowego pojazdu, niedostępnych w czasie wykonywania niniejszej opinii, zaprezentowane stanowisko może ulec zmianie.

ü W opinii zało ono, e nie wykryto adnych faktów, które mogłyby istotnie wpływa na warto wycenionego pojazdu, je li w opisie pojazdu nie widnieje inaczej.

ü Rzeczoznawca nie ponosi odpowiedzialno ci za ewentualne bł dy wynikaj ce z przedstawionych informacji otrzymanych od u ytkownika/sprzedawcy/zamawiaj cego wycen , je li brak podstaw do kwestionowania ich zgodnie ze stanem rzeczywistym lub te ustalenie stanu rzeczywistego przez rzeczoznawc było niemo liwe lub znacznie utrudnione.

ü Wyposa enie standardowe wg. Info - Ekspert. Rzeczoznawca nie ponosi odpowiedzialno ci za ewentualne bł dy programu. Lista wyposa enia w wycenie ma charakter pogl dowy i nie potwierdza kompletno ci. Aby ustali specyfikacje fabryczn wyposa enia nale y zwróci si do dealera.

ü W warunkach, w jakich przeprowadzono ogl dziny rzeczoznawca nie miał mo liwo ci zweryfikowania poprawno ci działania całego wyposa enia.

ü Opis stanu technicznego pojazdu jest wa ny na dzie ogl dzin. Rzeczoznawca nie bierze odpowiedzialno ci za zmiany stanu pojazdu wynikaj ce z dalszej eksploatacji lub postoju (np. uszkodzenie akumulatora, powi kszenie lub powstanie ognisk korozji, uszkodzenie układu hamulcowego, itp.) – zaleca si sprawdzenie daty wyceny

ü Je eli elementy jednostki nap dowej, układu przeniesienia nap du itp., s rozmontowane, rzeczoznawca nie weryfikuje kompletno ci poszczególnych układów. Mo liwo wyst pienia braków w kompletacji (np. ze wzgl du na wykorzystanie unieruchomionego pojazdu jako „dawcy cz ci”).

ü Nie weryfikowano odczytanego stanu drogomierza z zapisami w urz dzeniach elektronicznych pojazdu. Rzeczoznawca nie dokonuje oceny autentyczno ci przebiegu.

ü W przypadku pojazdów z niesprawnym akumulatorem lub bez niego - podł czenie sprawnego akumulatora nie gwarantuje sprawno ci technicznej pojazdu. W zwi zku z tym przyjmuje si i stan techniczny pojazdu jest nieznany, istnieje ryzyko ujawnienia wad ukrytych i dodatkowych uszkodze .

ü Nie weryfikowano gwarancji, statusu pakietów serwisowych i kompletno ci w zakresie osprz tu dodatkowego, z którym przedmiot był zamówiony.

Dokument wystawiony elektronicznie, wa ny bez podpisu

DOKUMENTACJA FOTOGRAFICZNA



Fot. nr 1



Fot. nr 2



Fot. nr 3



Fot. nr 4



Fot. nr 5



Fot. nr 6



Fot. nr 7



Fot. nr 8



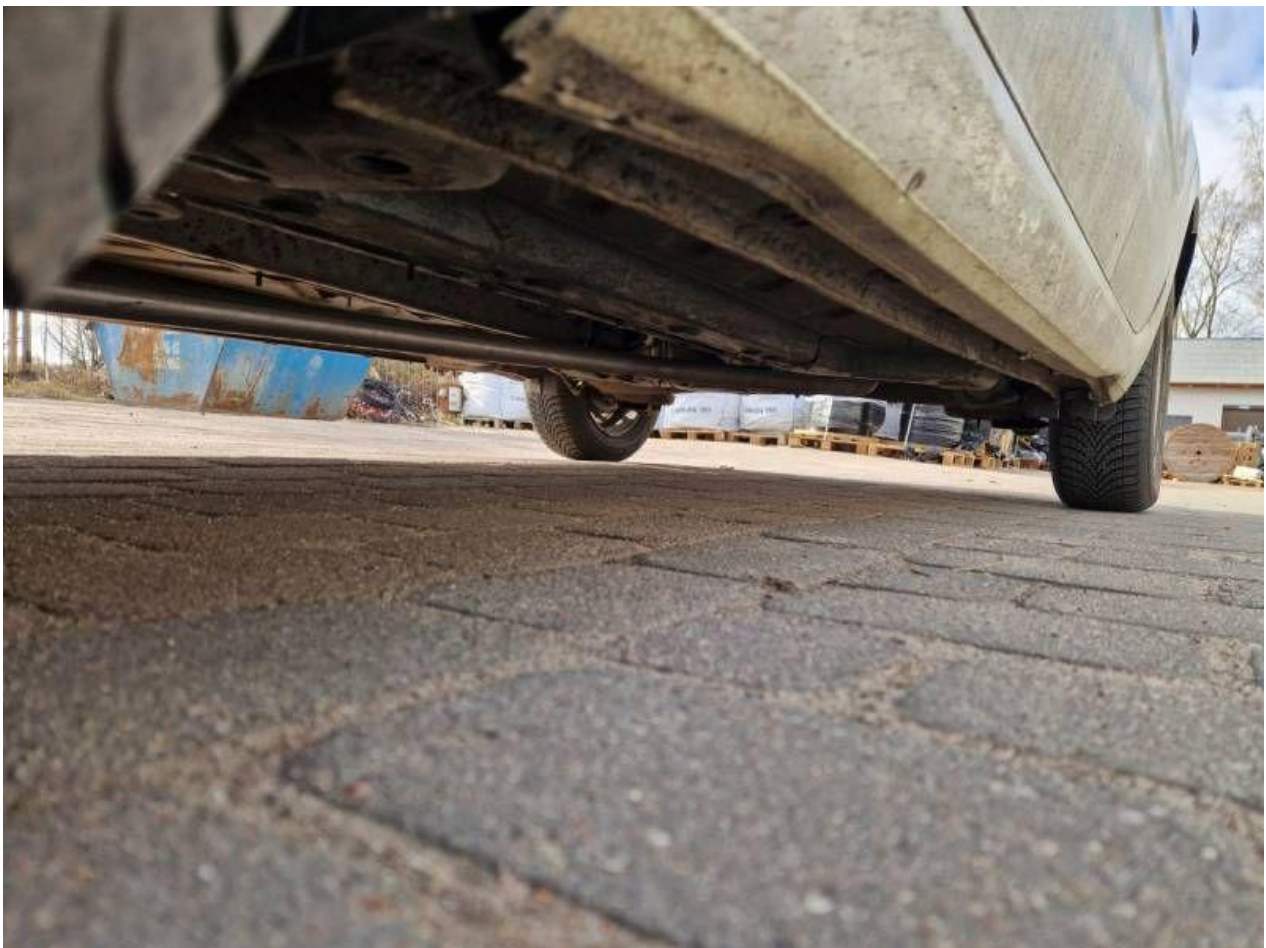
Fot. nr 9



Fot. nr 10



Fot. nr 11



Fot. nr 12



Fot. nr 13



Fot. nr 14



Fot. nr 15



Fot. nr 16



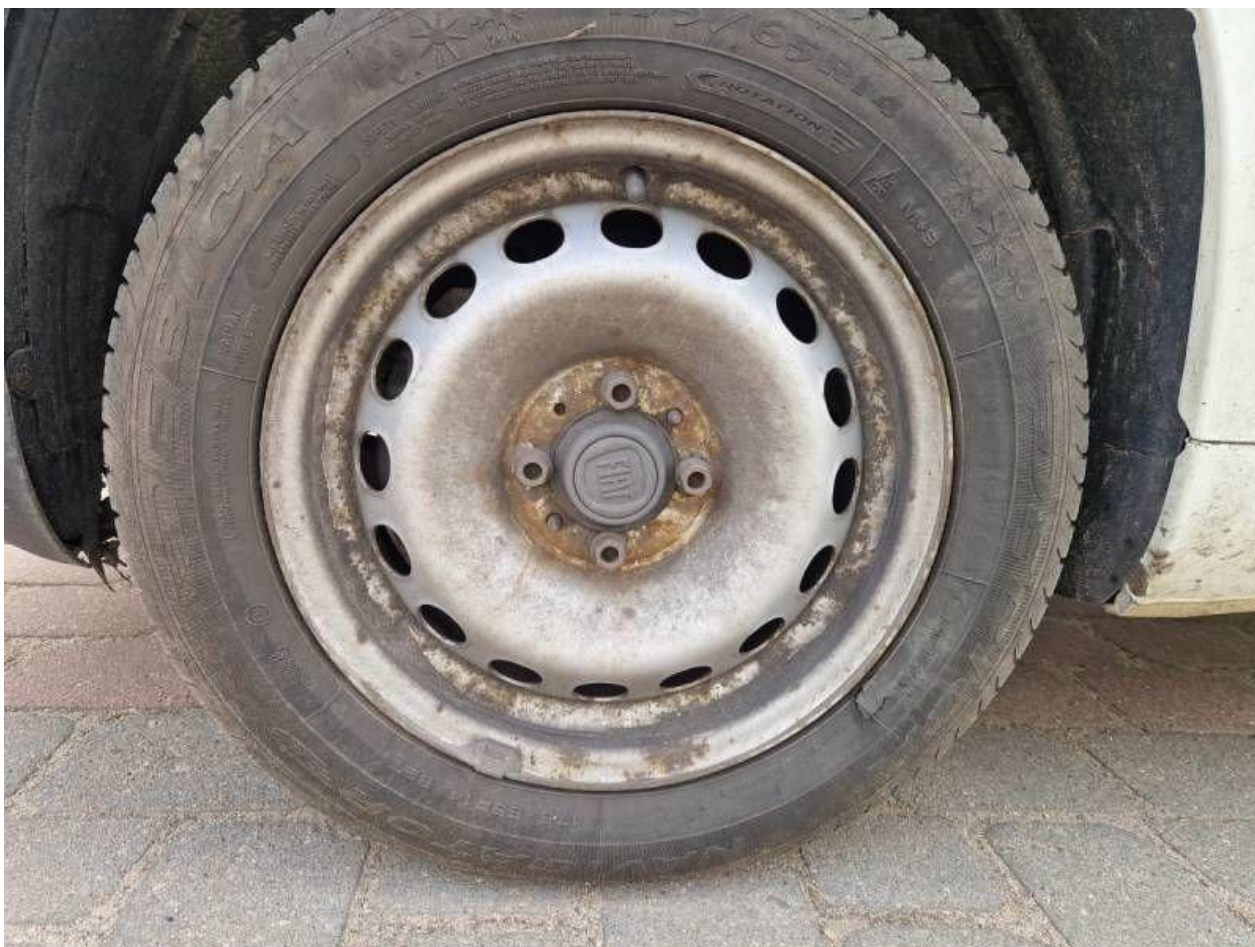
Fot. nr 17



Fot. nr 18



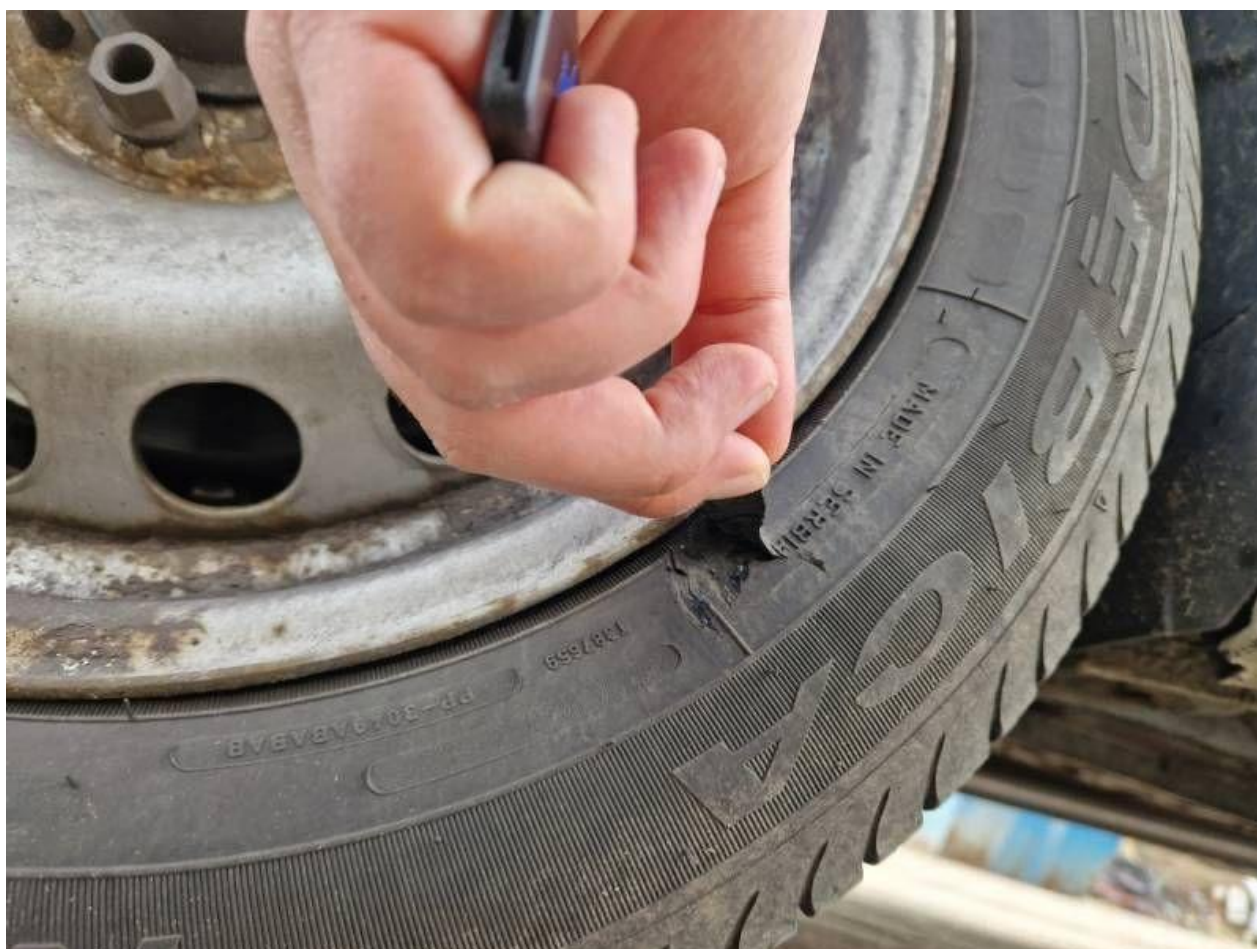
Fot. nr 19



Fot. nr 20



Fot. nr 21



Fot. nr 22



Fot. nr 23



Fot. nr 24



Fot. nr 25



Fot. nr 26



Fot. nr 27



Fot. nr 28



Fot. nr 29



Fot. nr 30



Fot. nr 31



Fot. nr 32



Fot. nr 33



Fot. nr 34



Fot. nr 35



Fot. nr 36



Fot. nr 37



Fot. nr 38



Fot. nr 39



Fot. nr 40



Fot. nr 41



Fot. nr 42



Fot. nr 43



Fot. nr 44



Fot. nr 45



Fot. nr 46



Fot. nr 47



Fot. nr 48



Fot. nr 49



Fot. nr 50



Fot. nr 51



Fot. nr 52



Fot. nr 53



Fot. nr 54



Fot. nr 55



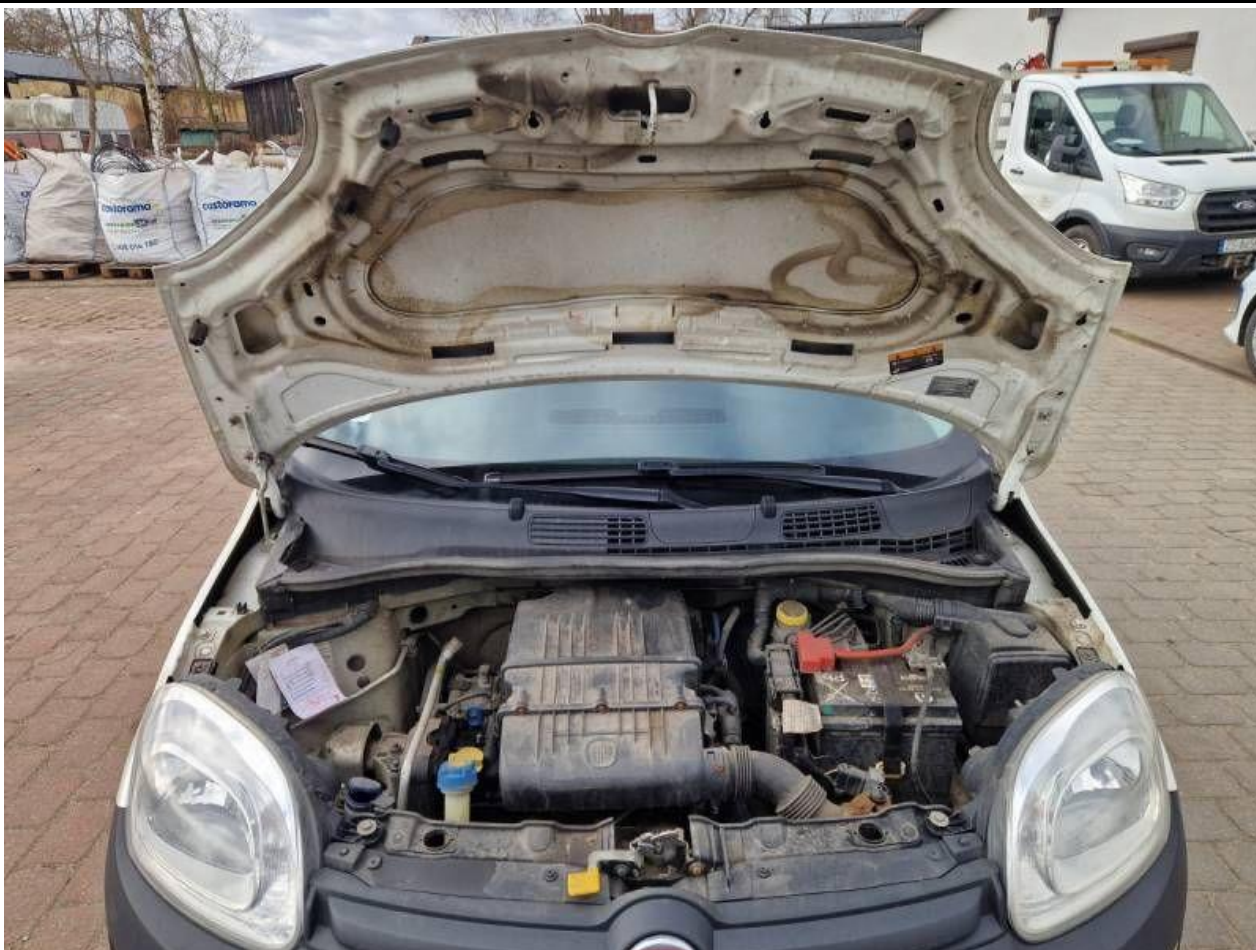
Fot. nr 56



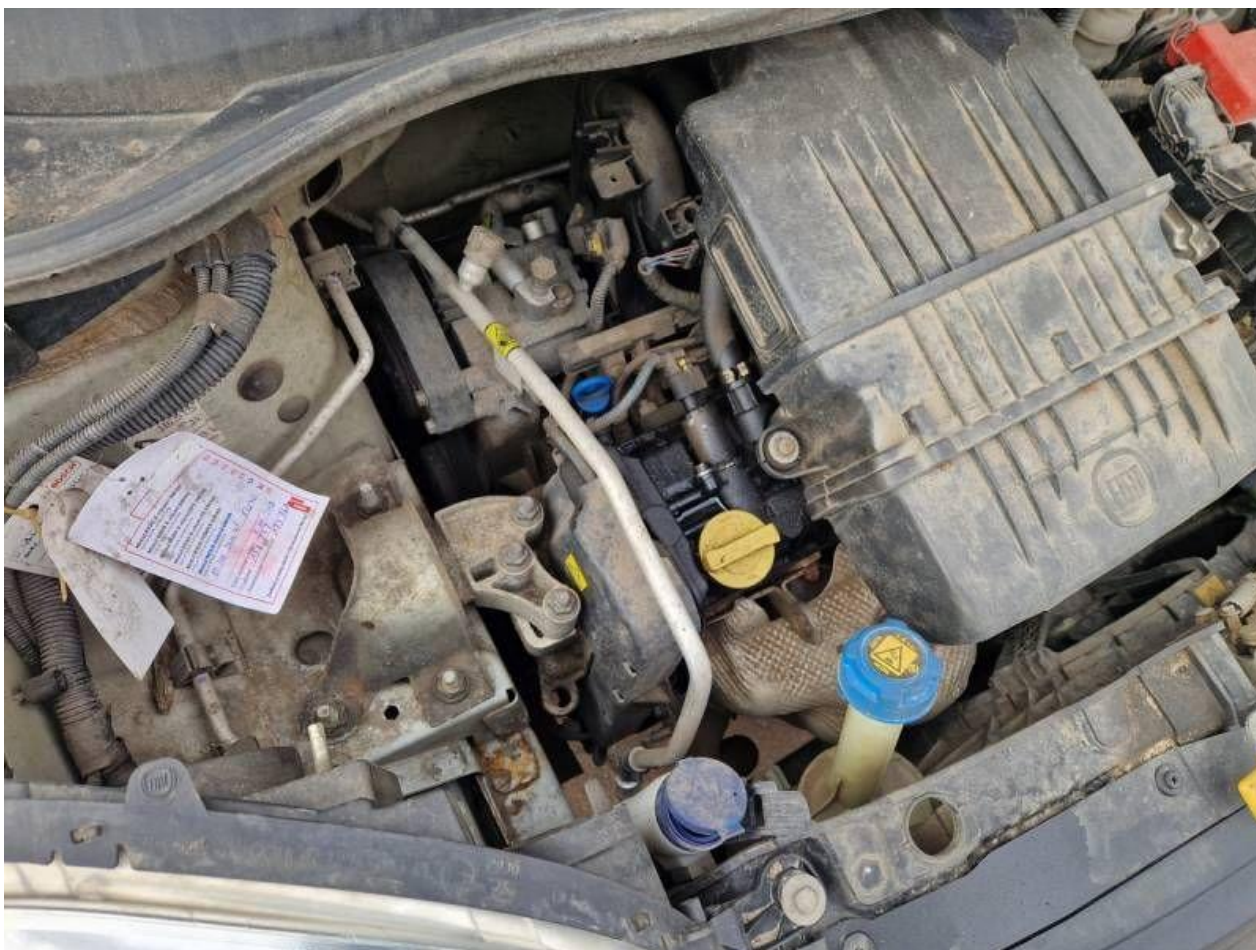
Fot. nr 57



Fot. nr 58



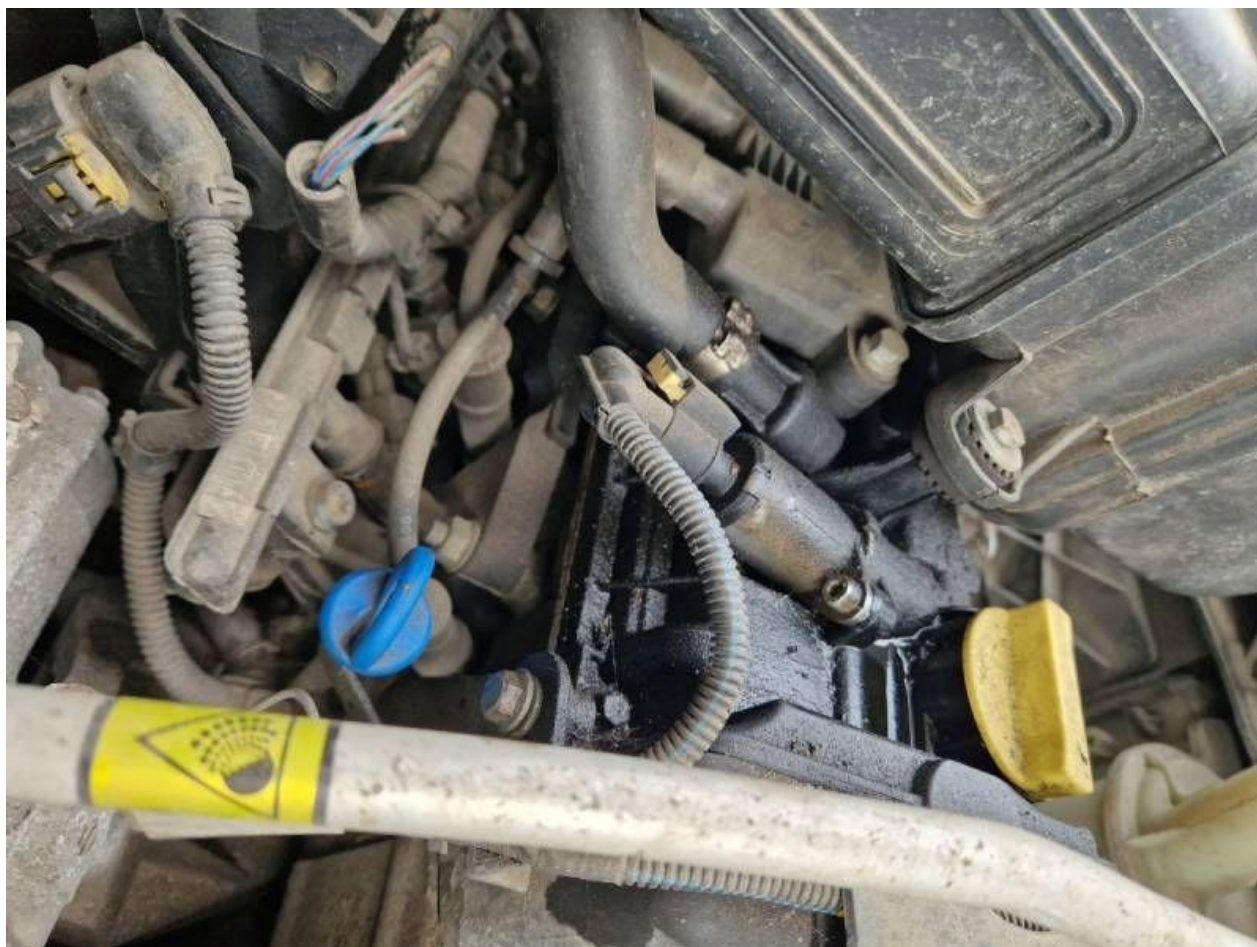
Fot. nr 59



Fot. nr 60



Fot. nr 61



Fot. nr 62



Fot. nr 63



Fot. nr 64

TERMIN BADAŃ TECHNICZNYCH		TERMIN BADAŃ TECHNICZNYCH		ZAKRES LICZEBNIKÓW	
<input checked="" type="checkbox"/>	07.11.2026 m. i. r.	<input checked="" type="checkbox"/>	m. i. r.	---(V.9) POZIOM EMISJE SPALIN - EURO 6 DG---	
<input checked="" type="checkbox"/>	17 GRU 2025 m. i. r.	<input checked="" type="checkbox"/>	m. i. r.	---VAT - 1---	
<input checked="" type="checkbox"/>	m. i. r.	<input checked="" type="checkbox"/>	m. i. r.		
<input checked="" type="checkbox"/>	m. i. r.	<input checked="" type="checkbox"/>	m. i. r.		
<input checked="" type="checkbox"/>	m. i. r.	<input checked="" type="checkbox"/>	m. i. r.		

A - numer rejestracyjny pojazdu, B - data pierwszej rejestracji pojazdu, C - klasa pojazdu zgodnie z wytycznymi pojazdów, D - data pierwszej rejestracji pojazdu, E - marka identyfikacyjna pojazdu, F - rodzaj pojazdu, G - rodzaj silnika, H - rodzaj napędu, I - data wydania dowodu rejestracji, K - numer rejestracyjny pojazdu, L - data pierwszej rejestracji pojazdu, M - data pierwszej rejestracji pojazdu, N - data pierwszej rejestracji pojazdu, O - data pierwszej rejestracji pojazdu, P - data pierwszej rejestracji pojazdu, Q - data pierwszej rejestracji pojazdu, R - data pierwszej rejestracji pojazdu, S - data pierwszej rejestracji pojazdu, T - data pierwszej rejestracji pojazdu, U - data pierwszej rejestracji pojazdu, V - data pierwszej rejestracji pojazdu, W - data pierwszej rejestracji pojazdu, X - data pierwszej rejestracji pojazdu, Y - data pierwszej rejestracji pojazdu, Z - data pierwszej rejestracji pojazdu.

Wskazanie: Wskazanie pojazdu jest zobowiązaniem egzystującym w ciągu 30 dni roboczych. Mówi ono o czasie rejestracji, w tym czasie zmiany danych zamierzonych w dowodzie rejestracyjnym pojazdu.

NL/AAK553600

Fot. nr 67

Dokument wystawiony elektronicznie, wa ny bez podpisu