

Raport z oględzin pojazdu

Numer raportu	217012/11/25-11401	Data raportu	06-11-2025
Rzeczoznawcy	Tomasz Karkocki (NEW) mgr inż. Przemysław Ostap	Data oględzin	04-11-2025
Nr zlecenia	PCM(DZS)/GDA/83591/25/10/30	Miejsce oględzin	MDM AUTO (MAKURAT), ZAWODNIKÓ...

Dane pojazdu

Numer identyfikacyjny (VIN)	TMBJR7NEXK0230817
Marka, model	SKODA Octavia III Kombi 17-20
Typ, wersja	Octavia 1.5 TSI GPF ACT Styl...
Numer rejestracyjny	WU1990J
Silnik (rodz./poj./moc)	benz./1498 ccm/110 kW
Stan licznika	180 551 km
Data 1. rej./rok prod.	25-06-2019/2019
Data nast. bad. techn.	17-07-2026
Nadwozie	KOM 5/5
Lakier	srebrny/METALIK
Skrzynia biegów	automatyczna



Wyposażenie pojazdu

ABS - system zapobiegający blokowaniu się kół podczas hamowania, ASR - system optymalizacji przyczepności podczas przyspieszania, Airbag 6 sztuk (poduszki czołowe kierowcy i pasażera, boczne poduszki - przód, kurtyny powietrzne), Airbag kolan kierowcy, CBC - system regulacji hamowania na zakręcie, Chromowane listwy wokół szyb bocznych, Czujniki odległości przy parkowaniu - przód i tył z MANOEUVRE ASSIST, DSR - system podpowiedzi ruchu kierownicą, Dezaktywacja poduszki bezpieczeństwa pasażera z przodu, EBV - elektroniczny rozdział sił hamowania, EDS - elektroniczna blokada mechanizmu różnicowego, ESP - system stabilizacji toru jazdy, El. podnoszenie szyb, przód i tył, Felgi aluminiowe 17 TRIUS z ogumieniem, Fotel kierowcy z manualną regulacją wysokości, Fotele przednie z manualną regulacją wysokości, Fotele przednie z regulacją łądźwiową, Gniazdo 12V w bagażniku, Hamulec antykolizyjny - multicollision brake, Hill Hold Control - wspomaganie ruszania pod wzniesienia, Immobilizer, Kierownica skórzana 3 ramienna, Kieszek na kamizelkę odblaskową pod fotelem kierowcy, Klamki wewnętrzne chromowane, Klimatyzacja dwustrefowa automatyczna Climatronic, Komputer pokładowy, Konsola centralna ze schowkiem (zamykanym), Kontrola niezamkniętych drzwi, Lampki boczne w bagażniku (jedna wyjmowana), Lusterka boczne w kolorze nadwozia, Lusterko wsteczne z czujnikiem wilgotności, MSR - układ przeciwblokujący przy hamowaniu silnikiem, Oświetlenie bagażnika, Oświetlenie przestrzeni wokół nóg z przodu i z tyłu, Pakiet przeglądów 4 lata, do 60 000 km, Przedni podłokietnik ze schowkiem, Przegroda wnęki nadkola z wyjmowaną listwą ograniczającą - prawa i lewa strona bagażnika, Radio Skoda Auto Bolero 8 cali SD/USB, Releingi dachowe w kolorze czarnym, Roleta przestrzeni bagażowej, Siedzisko kanapy nieskładane, opacie kanapy składane 60:40 ze składanym podłokietnikiem, Spryskiwacze lamp przednich, Sygnalizacja niezapiętego pasa bezpieczeństwa pasażera, Szyby przyciemniane (barwione), TPM - system kontroli ciśnienia w ogumieniu, TSA - system stabilizacji toru jazdy przyczepy, Tapicerka materiałowa, Tempomat, Uchwyt z parasolką pod fotelem pasażera, Uchwyty ISOFIX na tylnych siedzeniach, Wspomaganie układu kierowniczego, Wycieraczka Aero szyby tylnej, Wyświetlacz Maxi-DOT, XDS plus - system wspomagania pokonywania zakrętów, Zamek centralny z pilotem, Światła do jazdy dziennej LED, Światła przeciwmgielne, Alarm z f. dozoru wnętrza i czujnikiem przechyłu, Koło zapasowe dojazdowe, stalowe, Lakier metalik

Ogumienie

Oś	Koło	Producent, typ	Rozmiar	Profil zmierzony
przednia	prawe	IMPERIAL, SNOW DRAGON	225/45 17 94V	2,5 mm
	lewe	IMPERIAL, SNOW DRAGON	225/45 17 94V	2,5 mm
tylna	prawe	FALKEN, ZENIS FK 20	225/45 17 94Y	5,1 mm
	lewe	FALKEN, ZENIS FK 20	225/45 17 94Y	5,2 mm

Dokumenty i akcesoria

[Dokumenty rej.] - POLISA UBEZP. (Nie.), Kluczyki (TAK - 2), Tablice rejestracyjne (TAK - 2), Dowód rejestracyjny (TAK), Karta pojazdu (NIE)

Grubość powłoki lakierowej

W zakresie do 150 µm

Poz.	Nazwa części	Przedział grubości powłoki lakierowej [µm]
1	Pokrywa komory silnika	do 150
2	Błotnik przedni lewy	do 150
3	Błotnik przedni prawy	do 150
4	Słupek przedni lewy	do 150
5	Słupek przedni prawy	do 150
6	Słupek środkowy lewy	do 150
7	Słupek środkowy prawy	do 150
8	Próg lewy	do 150
9	Próg prawy	do 150
10	Dach	do 150
11	Drzwi przednie lewe	do 150
12	Drzwi przednie prawe	do 150
13	Drzwi tylne lewe	do 150
14	Drzwi tylne prawe	do 150
15	Błotnik tylny lewy/ściana boczna lewa	do 150
16	Błotnik tylny prawy/ściana boczna prawa	do 150
17	Pokrywa bagażnika	do 150

Stwierdzone uszkodzenia

Poz.	Nazwa pozycji	Opis uszkodzeń	Kwalifik.	Naprawa [rbg]
1	Okladzina zderzaka przedniego	rysa/odprysk	NA	1
2	Drzwi tylne (nieuzbrojone) L	rysa/odprysk	NA	0.5
3	Okladzina zderzaka tylnego	rysa/odprysk	NA	0.8
4	Drzwi przednie (nieuzbrojone) L	rysa/odprysk		
5	Drzwi tylne (nieuzbrojone) R	rysa/odprysk		

DOKUMENTACJA FOTOGRAFICZNA



Fot. 1
Przekątna przednia lewa



Fot. 2
Przód

DOKUMENTACJA FOTOGRAFICZNA



Fot. 3
Przekątna przednia prawa



Fot. 4
Próg prawy (widok od przodu)

DOKUMENTACJA FOTOGRAFICZNA



Fot. 5
Bok prawy z przodu



Fot. 6
Bok prawy z tyłu

DOKUMENTACJA FOTOGRAFICZNA



Fot. 7
Przekątna tylna prawa



Fot. 8
Tył

DOKUMENTACJA FOTOGRAFICZNA



Fot. 9
Przekątna tylna lewa



Fot. 10
Bok lewy z tyłu

DOKUMENTACJA FOTOGRAFICZNA

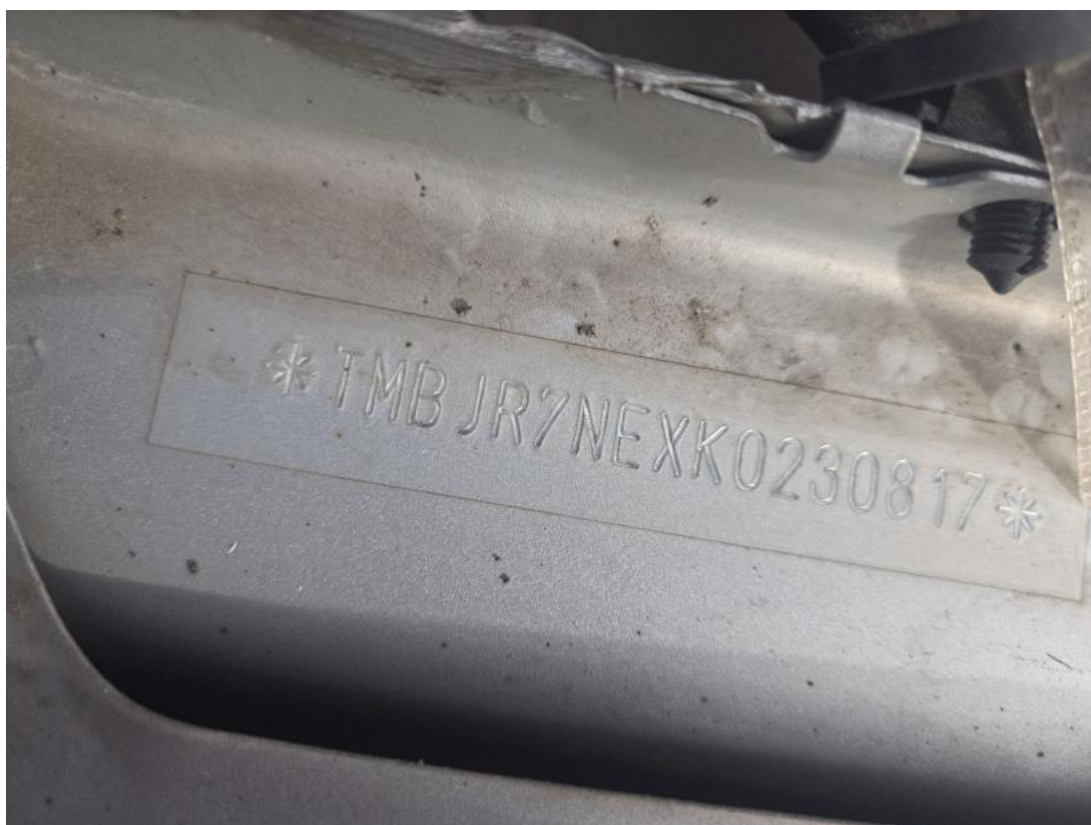


Fot. 11
Bok lewy z przodu



Fot. 12
Próg lewy (widok od przodu)

DOKUMENTACJA FOTOGRAFICZNA



Fot. 13
Numer identyfikacyjny



Fot. 14
Tabliczka znamionowa

DOKUMENTACJA FOTOGRAFICZNA



Fot. 15
Zestaw wskaźników - przebieg



Fot. 16
Zestaw wskaźników - serwis

DOKUMENTACJA FOTOGRAFICZNA



Fot. 17

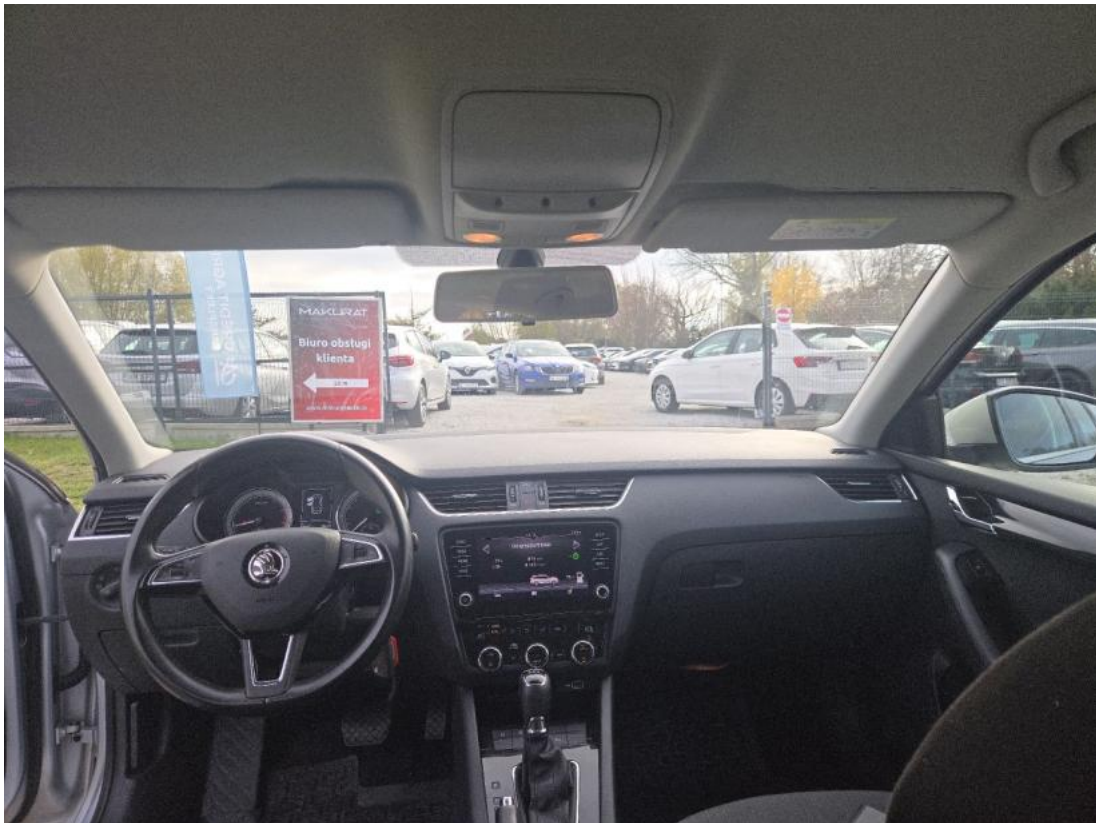
Widok przez otwarte drzwi przednie lewe



Fot. 18

Widok przez otwarte drzwi tylne lewe

DOKUMENTACJA FOTOGRAFICZNA



Fot. 19

Widok z tylnej kanapy na deskę rozd.



Fot. 20

Konsola środkowa

DOKUMENTACJA FOTOGRAFICZNA



Fot. 21
Tunel środkowy



Fot. 22
Kierownica (na wprost)

DOKUMENTACJA FOTOGRAFICZNA



Fot. 23

Kierownica z lewej strony



Fot. 24

Komora silnika

DOKUMENTACJA FOTOGRAFICZNA



Fot. 25
Bagażnik



Fot. 26
Koło zapasowe

DOKUMENTACJA FOTOGRAFICZNA



Fot. 27
Spód pojazdu przód



Fot. 28
Spód pojazdu tył

DOKUMENTACJA FOTOGRAFICZNA



Fot. 29

Tarcza hamulcowa przednia lewa



Fot. 30

Tarcza hamulcowa przednia prawa

DOKUMENTACJA FOTOGRAFICZNA



Fot. 31

Tarcza hamulcowa tylna prawa



Fot. 32

Tarcza hamulcowa tylna lewa

DOKUMENTACJA FOTOGRAFICZNA



Fot. 35

Zderzak - zdjęcie poglądowe 1



Fot. 36

Zderzak - zdjęcie poglądowe 2

DOKUMENTACJA FOTOGRAFICZNA



Fot. 37
Zderzak - Rysa/odprysk 1



Fot. 38
Zderzak() - Rysa/odprysk 3

DOKUMENTACJA FOTOGRAFICZNA



Fot. 39

Drzwi tylne P - zdjęcie poglądowe 2



Fot. 40

Drzwi tylne P - Rysa/odprysk 1

DOKUMENTACJA FOTOGRAFICZNA



Fot. 41

Zderzak tylny - zdjęcie pogładowe 1



Fot. 42

Zderzak tylny - zdjęcie pogładowe 2

DOKUMENTACJA FOTOGRAFICZNA



Fot. 43

Zderzak tylny - Rysa/odprysk 1



Fot. 44

Zderzak tylny - Rysa/odprysk 2

DOKUMENTACJA FOTOGRAFICZNA



Fot. 45
Zderzak tylny() - Rysa/odprysk 3



Fot. 46
Drzwi przed L - zdjęcie poglądowe 1

DOKUMENTACJA FOTOGRAFICZNA



Fot. 47

Drzwi przed L - zdjęcie poglądowe 2



Fot. 48

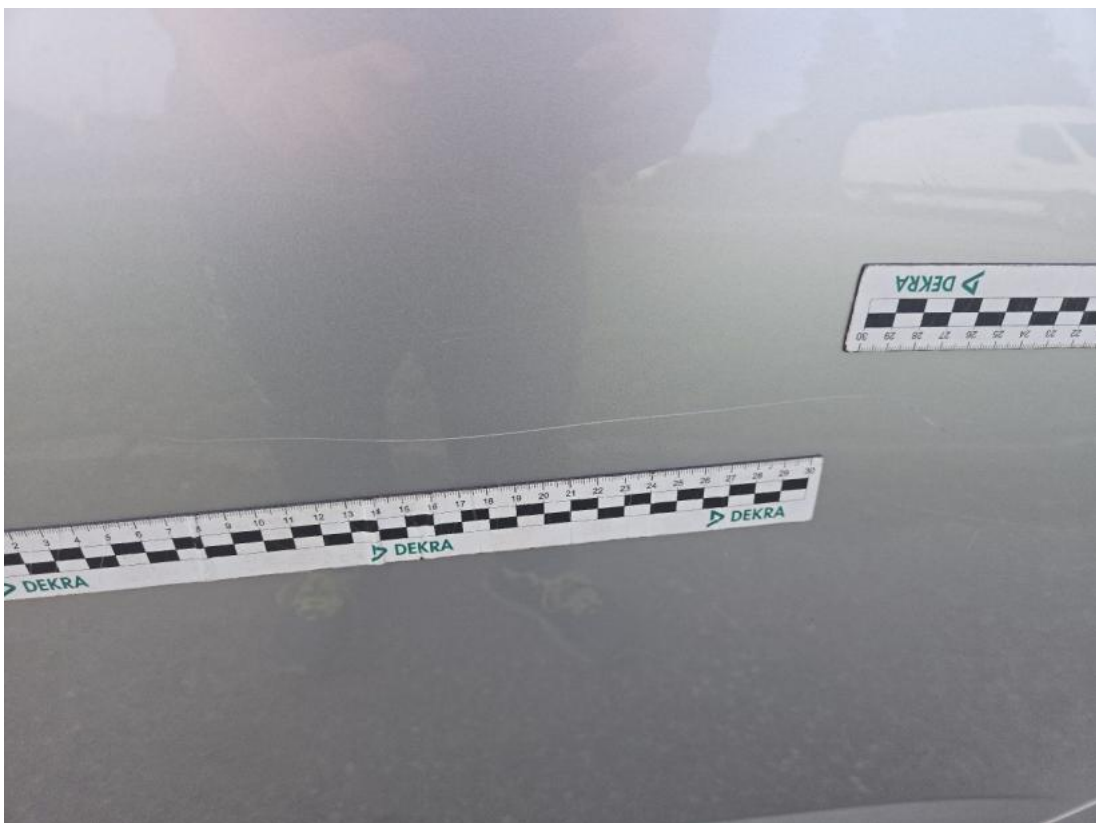
Drzwi przed L - Rysa/odprysk 1

DOKUMENTACJA FOTOGRAFICZNA



Fot. 49

Drzwi tylne L - zdjęcie poglądowe 1



Fot. 50

Drzwi tylne L - zdjęcie poglądowe 2

DOKUMENTACJA FOTOGRAFICZNA



Fot. 51

Drzwi tylne L - Rysa/odprysk 1