

Raport z oględzin pojazdu

Numer raportu	214413/3/25-11401	Data raportu	25-03-2025
Rzeczoznawcy	Cezary Zarębski (NEW) mgr inż. Przemysław Ostap	Data oględzin	24-03-2025
Nr zlecenia	PCM(DZS)/GDA/19832/25/03/18	Miejsce oględzin	MASTER1 WARSZAWA/KLAUDYN, ES...

Dane pojazdu

Numer identyfikacyjny (VIN)	TMBEP6NJ8JZ133964
Marka, model	SKODA Fabia III Hatchback 14...
Typ, wersja	Fabia 1.0 TSI Ambition
Numer rejestracyjny	SK531WT
Silnik (rodz./poj./moc)	benz./999 ccm/70 kW
Stan licznika	196 878 km
Data 1. rej./rok prod.	27-03-2018/2018
Data nast. bad. techn.	21-03-2025
Nadwozie	hatchback 5/5
Lakier	czarny/METALIK
Skrzynia biegów	manualna



Wyposażenie pojazdu

2 siatki na bokach oparcí foteli przednich, ABS - system zapobiegający blokowaniu się kół podczas hamowania, ACS - system pokolizyjny, ASR - system optymalizacji przyczepności podczas przyspieszania, Airbag 6 sztuk (poduszki czołowe kierowcy i pasażera, boczne poduszki - przód, kurtyny powietrzne), Chromowane ramki bocznych nawiewów powietrza, Chromowany przycisk dźwigni hamulca ręcznego oraz elementy kontrolne nawiewów powietrza, EDL - elektroniczna blokada mechanizmu różnicowego, ESP - system stabilizacji toru jazdy, Fotel kierowcy z manualną regulacją wysokości, Gniazdo 12 V w konsoli środkowej, HBA - hydrauliczny system wspomagania nagłego hamowania, Haki do mocowania bagażu w komorze bagażnika, Immobilizer, Kierownica 3-ramienna z chromowanymi elementami, Kierunkowskazy w obudowie lusterek zewnętrznych, Kieszenie w oparciach foteli przednich, Klamki wewnętrzne chromowane, Klimatyzacja manualna, Kolumna kierownicy regulowana w pionie/poziomie, Komputer pokładowy, Lusterka boczne regulowane elektrycznie i podgrzewane, Lusterka i klamki w kolorze nadwozia, MKB Multicollision Brake - hamulec antykolizyjny, MSR - układ przeciwblokujący przy hamowaniu silnikiem, Ogranicznik prędkości, Osłona chłodnicy (grill) w kolorze czarnym, Oświetlenie bagażnika, Pakiet przeglądów 4 lata, do 60 000 km, Panel instrumentów - Ambition/Style (chromowana ramka obrotomierza i prędkościomierza, komputer), Pasy bezpieczeństwa z regulacją wysokości i napinaczami - przód, Podpowieź zmiany biegu, Przegroda wnęki nadkola - z lewej strony, Przyciemniane szyby, Radio Swing z ekranem dotykowym 5 cali/SD/USB/AUX/RDS FM, Schowek na okulary, Schowek przed pasażerem z przodu - oświetlony, z miejscem na butelkę 1l, Schowek w bagażniku (nad lewym nadkolem), Schowki w drzwiach - przód, Składana pokrywa nad przesternią bagażową, System Start-Stop z funkcją odzyskiwania energii, Szyby elektrycznie sterowane przednie, TPM - system kontroli ciśnienia w oponach, Tapicerka materiałowa, Tylne oparcie składane, dzielone, Uchwyt na 0,5l butelkę w drzwiach tylnych, Uchwyt na 1,5l butelkę w drzwiach przednich, Uchwyt z parasolką pod fotelem pasażera, Uchwyty ISOFIX na tylnych siedzeniach, Wspomaganie układu kierowniczego, Wycieraczka Aero szyby przedniej z regulacją częstotliwości pracy, Wycieraczka szyby tylnej, Wykończenie wnętrza - Ambition, Wykończenie wnętrza - Dekor Light Brushed na desce rozdzielczej, Wyłącznik poduszki powietrznej, XDS - system wspomagania pokonywania zakrętów, Zagłówki z regulacją wysokości, Zamek centralny z pilotem, Światła do jazdy dziennej, Światła przeciwmgielne, Alarm, Czujnik odległości przy parkowaniu - tył, Felgi aluminiowe 15 MATONE z ogumieniem, Koło zapasowe pełnowymiarowe, stalowe, Lakier metalik, Blokada skrzyni biegów

Ogumienie

Oś	Koło	Producent, typ	Rozmiar	Profil zmierzony
przednia	prawe	CONTINENTAL, PREMIUM CONTACT	185/60 15 84H	4,0 mm
	lewe	CONTINENTAL, PREMIUM CONTACT	185/60 15 84H	4,0 mm
tylna	prawe	CONTINENTAL, PREMIUM CONTACT	185/60 15 84H	5,0 mm
	lewe	CONTINENTAL, PREMIUM CONTACT	185/60 15 84H	5,0 mm

Dokumenty i akcesoria

[Dokumenty rej.] - POLISA UBEZP. (Nie.), Kluczyki (TAK - 2), Tablice rejestracyjne (TAK - 2), Dowód rejestracyjny (TAK), Karta pojazdu (NIE)

Grubość powłoki lakierowej

W zakresie do 150 µm

Poz.	Nazwa części	Przedział grubości powłoki lakierowej [µm]
1	Pokrywa komory silnika	do 150
2	Błotnik przedni lewy	do 150
3	Błotnik przedni prawy	do 150
4	Słupek przedni lewy	do 150
5	Słupek przedni prawy	do 150
6	Słupek środkowy lewy	do 150
7	Słupek środkowy prawy	do 150
8	Próg lewy	do 150
9	Próg prawy	do 150
10	Dach	do 150
11	Drzwi przednie prawe	do 150
12	Drzwi tylne prawe	do 150
13	Błotnik tylny lewy/ściana boczna lewa	do 150
14	Pokrywa bagażnika	do 150

W zakresie do 200 µm

Poz.	Nazwa części	Przedział grubości powłoki lakierowej [µm]
1	Drzwi przednie lewe	150 - 200
2	Drzwi tylne lewe	150 - 200

3	Błotnik tylny prawy/ściana boczna prawa	150 - 200
---	---	-----------

Stwierdzone uszkodzenia

Poz.	Nazwa pozycji	Opis uszkodzeń	Kwalifik.	Naprawa [rbg]
1	Szyba przednia	pęknięcie	WY	2.3
2	Kpl.montażowy/naprawczy-kpl.do klejenia		WY	
3	Pokrywa przednia	rysa/odprysk, ślady korozji	NA	0.5
4	Błotnik tylny R	rysa/odprysk, wgniecenie/odkształcenie	NA	0.7
5	Okiadźcina zderzaka tylnego	rysa/odprysk		
6	Kierownica przystosowana do Airbag	ubytki materiału		

DOKUMENTACJA FOTOGRAFICZNA



Fot. 1
Przekątna przednia lewa



Fot. 2
Przód

DOKUMENTACJA FOTOGRAFICZNA



Fot. 3
Przekątna przednia prawa



Fot. 4
Próg prawy (widok od przodu)

DOKUMENTACJA FOTOGRAFICZNA



Fot. 5
Bok prawy z przodu



Fot. 6
Bok prawy z tyłu

DOKUMENTACJA FOTOGRAFICZNA



Fot. 7
Przekątna tylna prawa



Fot. 8
Tył

DOKUMENTACJA FOTOGRAFICZNA



Fot. 9
Przekątna tylna lewa



Fot. 10
Bok lewy z tyłu

DOKUMENTACJA FOTOGRAFICZNA



Fot. 11
Bok lewy z przodu

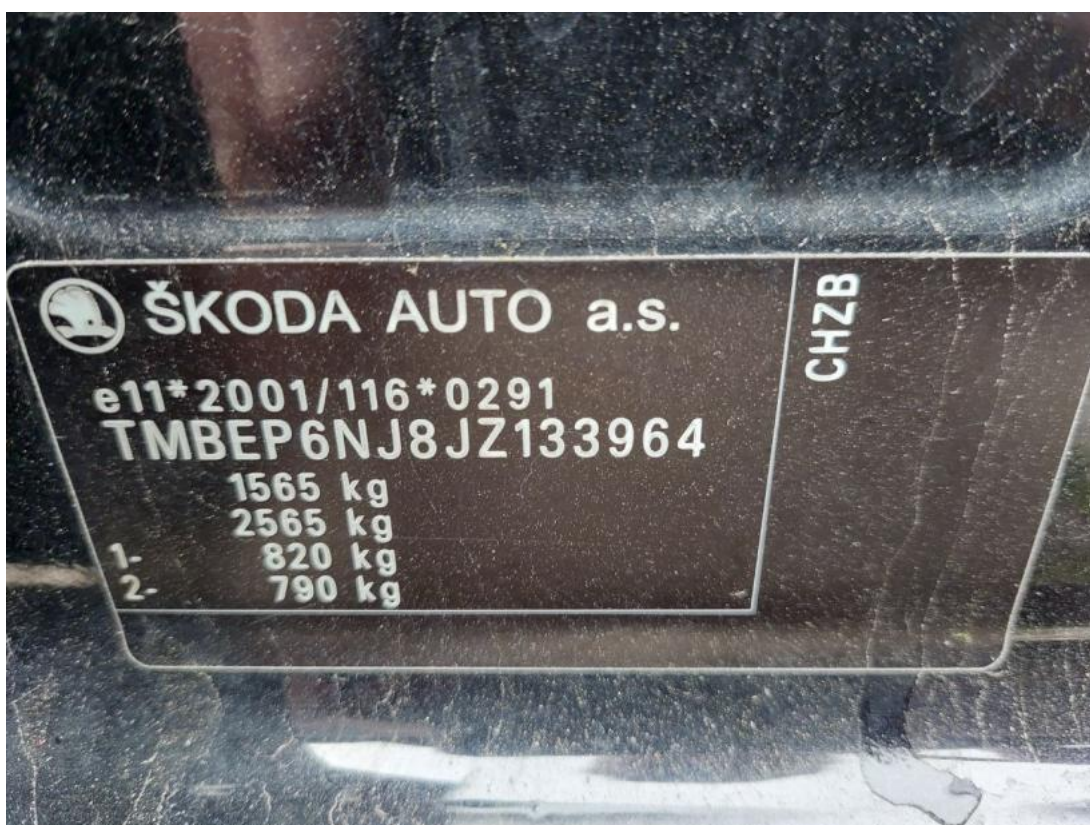


Fot. 12
Próg lewy (widok od przodu)

DOKUMENTACJA FOTOGRAFICZNA



Fot. 13
Numer identyfikacyjny



Fot. 14
Tabliczka znamionowa

DOKUMENTACJA FOTOGRAFICZNA



Fot. 15
Zestaw wskaźników - przebieg



Fot. 16
Zestaw wskaźników - serwis

DOKUMENTACJA FOTOGRAFICZNA



Fot. 17

Widok przez otwarte drzwi przednie lewe



Fot. 18

Widok przez otwarte drzwi tylne lewe

DOKUMENTACJA FOTOGRAFICZNA



Fot. 19

Widok z tylnej kanapy na deskę rozd.



Fot. 20

Konsola środkowa

DOKUMENTACJA FOTOGRAFICZNA



Fot. 21
Tunel środkowy



Fot. 22
Kierownica (na wprost)

DOKUMENTACJA FOTOGRAFICZNA



Fot. 23
Kierownica z lewej strony



Fot. 24
Komora silnika

DOKUMENTACJA FOTOGRAFICZNA



Fot. 25
Bagażnik



Fot. 26
Koło zapasowe

DOKUMENTACJA FOTOGRAFICZNA



Fot. 27
Spód pojazdu przód



Fot. 28
Spód pojazdu tył

DOKUMENTACJA FOTOGRAFICZNA



Fot. 29

Tarcza hamulcowa przednia lewa



Fot. 30

Tarcza hamulcowa przednia prawa

DOKUMENTACJA FOTOGRAFICZNA



Fot. 31

Dowód rej. Str. 1



Fot. 32

Dow. Rej. Str.2 i klucze

DOKUMENTACJA FOTOGRAFICZNA



Fot. 33

Pokrywa komory silnika - zdjęcie poglądowe 1



Fot. 34

Pokrywa komory silnika - Rysa/odprysk 1

DOKUMENTACJA FOTOGRAFICZNA



Fot. 35
Pokrywa komory silnika - Rysa/odprysk 2

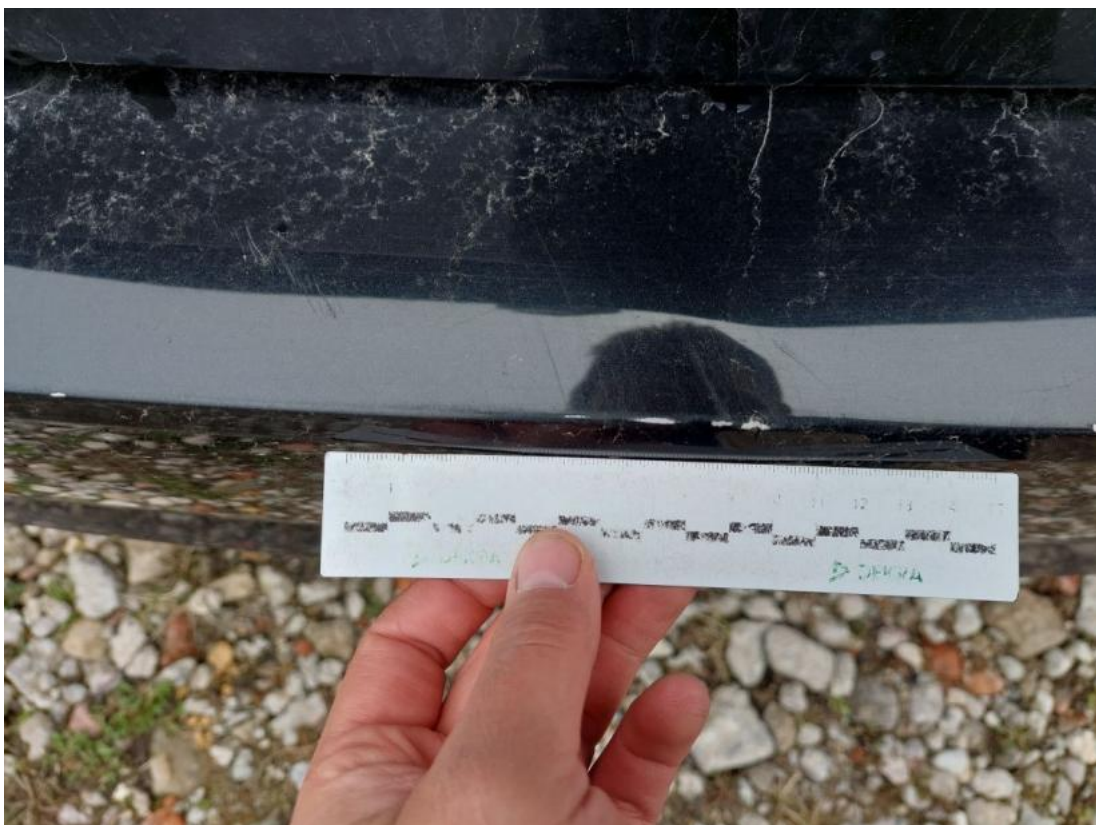


Fot. 36
Pokrywa komory silnika() - Rysa/odprysk 3

DOKUMENTACJA FOTOGRAFICZNA



Fot. 39
Błotnik tylny P / Ściana boczna P - Wgniecenie/odkształcenie 1



Fot. 40
Zderzak tylny cz górna - Rysa/odprysk 1

DOKUMENTACJA FOTOGRAFICZNA



Fot. 41

Zderzak tylny cz górna - Rysa/odprysk 2