

## Raport z oględzin pojazdu

Numer raportu	08164/11/25-15201	Data raportu	05-11-2025
Rzeczoznawcy	Leszek Bizański (NEW) mgr inż. Paweł Barszcz (NEW)	Data oględzin	30-10-2025
Nr zlecenia	PCM(DZS)/GDA/80966/25/10/21	Miejsce oględzin	MASTER1 MYSŁOWICE, OBRZEŻNA PŁ.

### Dane pojazdu

Numer identyfikacyjny (VIN)	<b>WBA8H71050FH19938</b>
Marka, model	BMW Seria 3 Touring [F31] 15-19
Typ, wersja	318d aut
Numer rejestracyjny	DW7EW24
Silnik (rodz./poj./moc)	diesel/1995 ccm/110 kW
Stan licznika	159 781 km
Data 1. rej./rok prod.	15-06-2019/2019
Data nast. bad. techn.	
Nadwozie	KOM 5/5
Lakier	biały/2-warstwowy uni
Skrzynia biegów	automatyczna



### Wyposażenie pojazdu

Airbag 6 sztuk: poduszki powietrzne czołowe i boczne dla kierowcy i pasażera, kurtyny powietrzne, Bagażnik otwierany-zamykany automatycznie, Czujnik deszczu z automatyczną kontrolą świateł mijania, Dywaniki welurowe, Dzielone i składane oparcie kanapy z tyłu, Elektroniczna blokada dyferencjału, Felgi aluminiowe 16", V-Spoke 390, z ogumieniem, Funkcja Follow-Me-Home, Gniazdo AUX-IN, Kierownica skórzana, Kierownica wielofunkcyjna, Klimatyzacja automatyczna, Kolumna kierownicy regulowana mechanicznie w pionie i poziomie, Lakier uni, Lampy tylne w technologii diodowej LED, Mocowania do fotelika dziecięcego ISOFIX na tylnych siedzeniach, Podłokietnik przedni, przesuwany, Podłokietnik tylny, Polska instrukcja obsługi i książka serwisowa, Polska wersja językowa, Przełącznik właściwości jezdnych z trybem ECO PRO, Radio BMW Professional, Reflektory przednie diodowe, Servotronic, System Auto Start Stop, System alarmowy sterowany pilotem, Szyby atermiczne, Tapicerka tkaninowa Move, TeleServices, Układ dynamicznej kontroli stabilności DSC z trybem kontroli trakcji DTC, Usługi zdalne (Remote Services), Wspomaganie układu kierowniczego - elektryczne, Wyłącznik poduszki powietrznej pasażera, Zamek centralny, Zestaw Bluetooth z interfejsem USB, Śruby do kół zabezpieczające przed kradzieżą, Światła przeciwmgielne w technologii LED, Czujniki odległości przy parkowaniu (PDC) - tył

### Ogumienie

Oś	Koło	Producent, typ	Rozmiar	Profil zmierzony
przednia	prawe	YOKOHAMA, ADVAN DB V552	205/60 R16 92V	7,5 mm
	lewe	YOKOHAMA, ADVAN DB V552	205/60 R16 92V	7,5 mm
tylna	prawe	YOKOHAMA, ADVAN DB V552	205/60 R16 92V	7,0 mm
	lewe	YOKOHAMA, ADVAN DB V552	205/60 R16 92V	7,0 mm

### Dokumenty i akcesoria

[Dokumenty rej.] - POLISA UBEZP. (Nie.), Kluczyki (TAK - 2), Tablice rejestracyjne (TAK - 2), Dowód rejestracyjny (NIE), Karta pojazdu (NIE)

### Grubość powłoki lakierowej

W zakresie do 150 µm

Poz.	Nazwa części	Przedział grubości powłoki lakierowej [µm]
1	Pokrywa komory silnika	do 150
2	Błotnik przedni lewy	do 150
3	Błotnik przedni prawy	do 150
4	Słupek przedni lewy	do 150
5	Słupek przedni prawy	do 150
6	Słupek środkowy lewy	do 150
7	Słupek środkowy prawy	do 150
8	Próg lewy	do 150
9	Próg prawy	do 150
10	Dach	do 150
11	Drzwi przednie lewe	do 150
12	Drzwi przednie prawe	do 150
13	Drzwi tylne lewe	do 150
14	Drzwi tylne prawe	do 150
15	Błotnik tylny lewy/ściana boczna lewa	do 150
16	Błotnik tylny prawy/ściana boczna prawa	do 150
17	Pokrywa bagażnika	do 150

### Stwierdzone uszkodzenia

Poz.	Nazwa pozycji	Opis uszkodzeń	Kwalifik.	Naprawa [rbg]
1	Tapicerka siedziska 1.rząd L	zabrudzenie	NA	
2	Tapicerka siedziska 1.rząd R	zabrudzenie	NA	
3	Tapicerka siedziska 2.rząd	zabrudzenie	NA	
4	Okładzina zderzaka przedniego	odpryski lakieru		
5	Szyba przednia barwiona	rysa/odprysk		
6	Rama drzwi, przód L	wgniecenie		
7	Kierownica skórzana z Airbag	zarysowania eksploatacyjne		

8	Tarcza koła aluminiowa przód L	zarysowanie		
9	Listwa deski rozdzielczej pasażera	zarysowanie		
10	Nakładka pokrywy tylnej dół	zarysowanie		

DOKUMENTACJA FOTOGRAFICZNA



**Fot. 1**  
Przekątna przednia lewa



**Fot. 2**  
Przód

DOKUMENTACJA FOTOGRAFICZNA



**Fot. 3**  
Przekątna przednia prawa



**Fot. 4**  
Próg prawy (widok od przodu)

DOKUMENTACJA FOTOGRAFICZNA



**Fot. 5**  
Bok prawy z przodu



**Fot. 6**  
Bok prawy z tyłu

DOKUMENTACJA FOTOGRAFICZNA



**Fot. 7**  
Przekątna tylna prawa



**Fot. 8**  
Tyt

DOKUMENTACJA FOTOGRAFICZNA



**Fot. 9**  
Przekątna tylna lewa



**Fot. 10**  
Bok lewy z tyłu

DOKUMENTACJA FOTOGRAFICZNA



**Fot. 11**  
Bok lewy z przodu

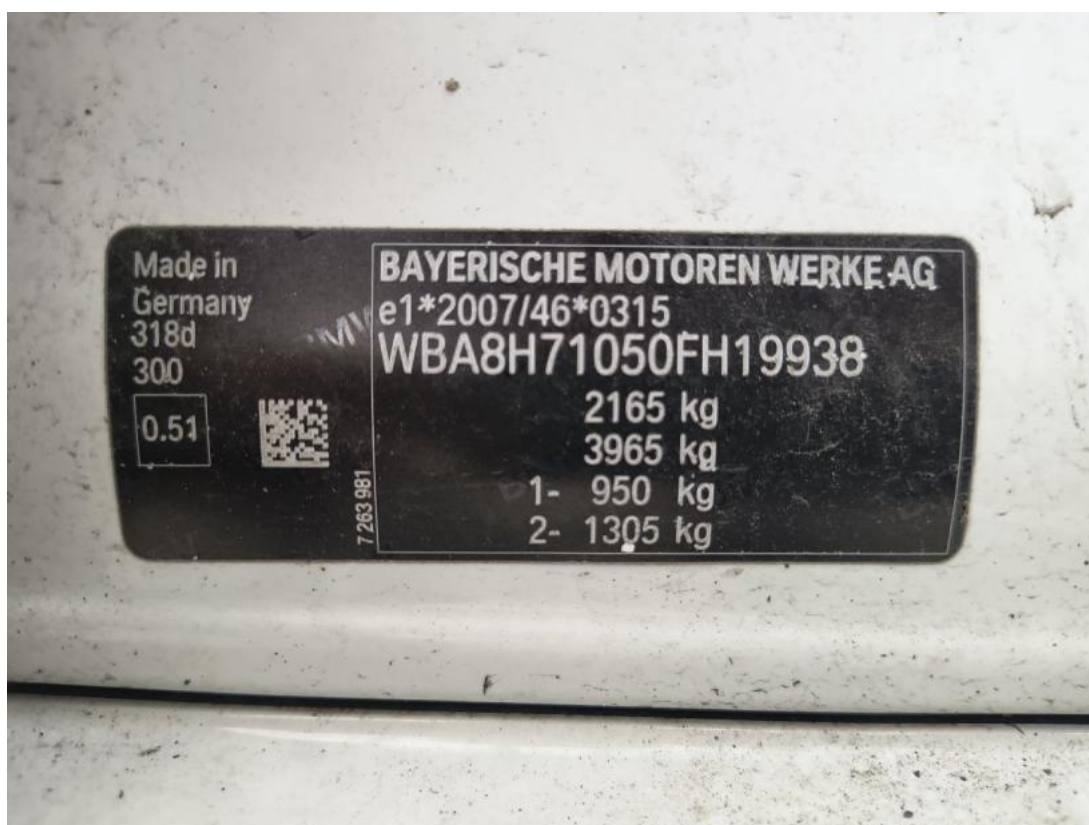


**Fot. 12**  
Próg lewy (widok od przodu)

DOKUMENTACJA FOTOGRAFICZNA



**Fot. 13**  
Numer identyfikacyjny



**Fot. 14**  
Tabliczka znamionowa

DOKUMENTACJA FOTOGRAFICZNA



**Fot. 15**  
Zestaw wskaźników - przebieg



**Fot. 16**  
Zestaw wskaźników - serwis

DOKUMENTACJA FOTOGRAFICZNA



**Fot. 17**

Widok przez otwarte drzwi przednie lewe



**Fot. 18**

Widok przez otwarte drzwi tylne lewe

DOKUMENTACJA FOTOGRAFICZNA



**Fot. 19**

Widok z tylnej kanapy na deskę rozd.



**Fot. 20**

Konsola środkowa

DOKUMENTACJA FOTOGRAFICZNA



**Fot. 21**  
Tunel środkowy



**Fot. 22**  
Kierownica (na wprost)

DOKUMENTACJA FOTOGRAFICZNA



**Fot. 23**  
Kierownica z lewej strony



**Fot. 24**  
Komora silnika

DOKUMENTACJA FOTOGRAFICZNA



**Fot. 25**  
Bagażnik



**Fot. 26**  
Spód pojazdu przód

DOKUMENTACJA FOTOGRAFICZNA



**Fot. 27**  
Spód pojazdu tył

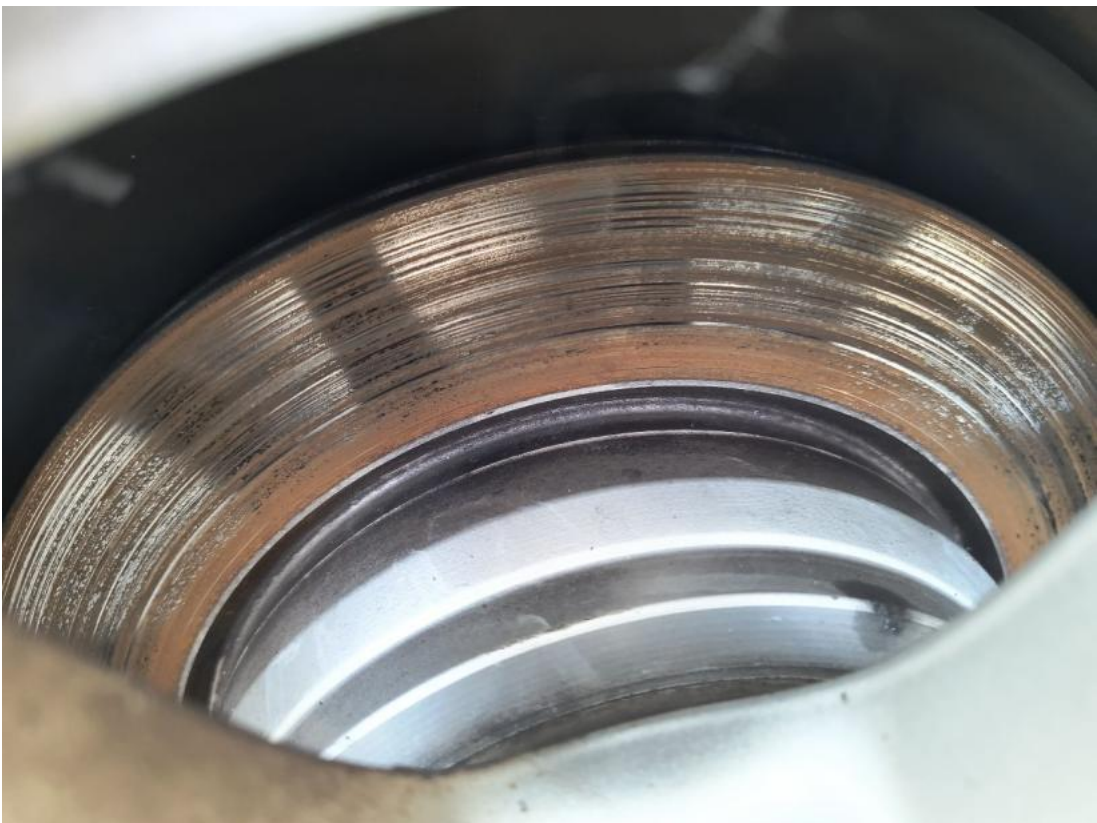


**Fot. 28**  
Tarcza hamulcowa przednia lewa

DOKUMENTACJA FOTOGRAFICZNA



**Fot. 29**  
Tarcza hamulcowa przednia prawa



**Fot. 30**  
Tarcza hamulcowa tylna prawa

DOKUMENTACJA FOTOGRAFICZNA



**Fot. 31**  
Tarcza hamulcowa tylna lewa



**Fot. 32**  
Zestaw naprawczy koła

DOKUMENTACJA FOTOGRAFICZNA



**Fot. 33**  
Zdjęcie do protokołu



**Fot. 34**  
Zdjęcie do protokołu

DOKUMENTACJA FOTOGRAFICZNA



**Fot. 35**  
Zdjęcie do protokołu



**Fot. 36**  
Zdjęcie do protokołu

DOKUMENTACJA FOTOGRAFICZNA

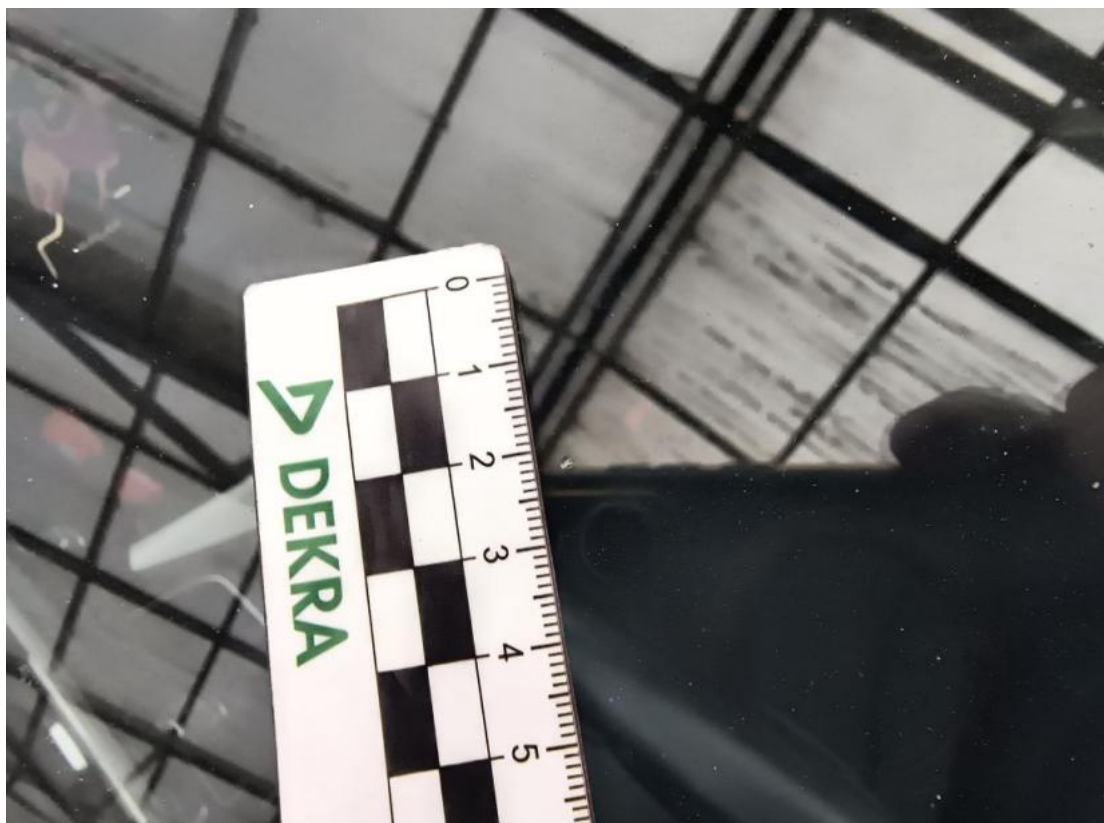


**Fot. 37**  
Zdjęcie do protokołu



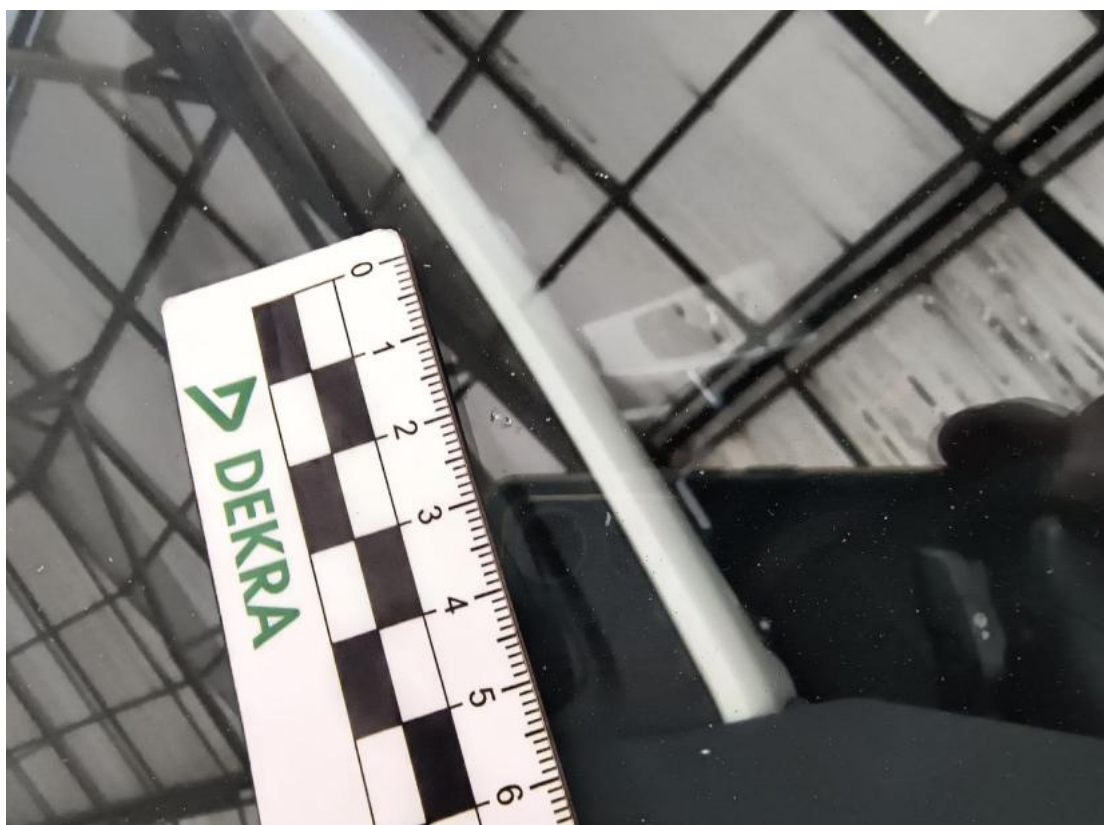
**Fot. 38**  
Szyba czołowa - zdjęcie poglądowe 1

DOKUMENTACJA FOTOGRAFICZNA



**Fot. 39**

Szyba czołowa - Rysa/odprysk 1



**Fot. 40**

Szyba czołowa - Rysa/odprysk 2

DOKUMENTACJA FOTOGRAFICZNA



**Fot. 41**

Szyba czołowa() - Rysa/odprysk 3



**Fot. 42**

Zderzak - zdjęcie poglądowe 1

DOKUMENTACJA FOTOGRAFICZNA



**Fot. 43**

Zderzak - Rysa/odprysk 1



**Fot. 44**

Rama dachu L - zdjęcie poglądowe 1

DOKUMENTACJA FOTOGRAFICZNA



**Fot. 45**

Rama dachu L - Wgniecenie/odkształcenie 1



**Fot. 46**

Felga Aluminiowa przednia L - zdjęcie poglądowe 1

DOKUMENTACJA FOTOGRAFICZNA



**Fot. 47**

Felga Aluminiowa przednia L - Rysa/odprysk 1



**Fot. 48**

Deska rozdzielcza - zdjęcie poglądowe 1

DOKUMENTACJA FOTOGRAFICZNA



**Fot. 49**

Deska rozdzielcza - Rysa/odprysk 1



**Fot. 50**

Deska rozdzielcza - Rysa/odprysk 2

DOKUMENTACJA FOTOGRAFICZNA



**Fot. 51**

Koło kierownicy - zdjęcie poglądowe 1



**Fot. 52**

Koło kierownicy - Rysa/odprysk 1

DOKUMENTACJA FOTOGRAFICZNA



**Fot. 53**

Koło kierownicy - Rysa/odprysk 2



**Fot. 54**

Fotel prz. lew. - zdjęcie poglądowe 1

DOKUMENTACJA FOTOGRAFICZNA



**Fot. 55**

Fotel prz. lew. - Inne 1



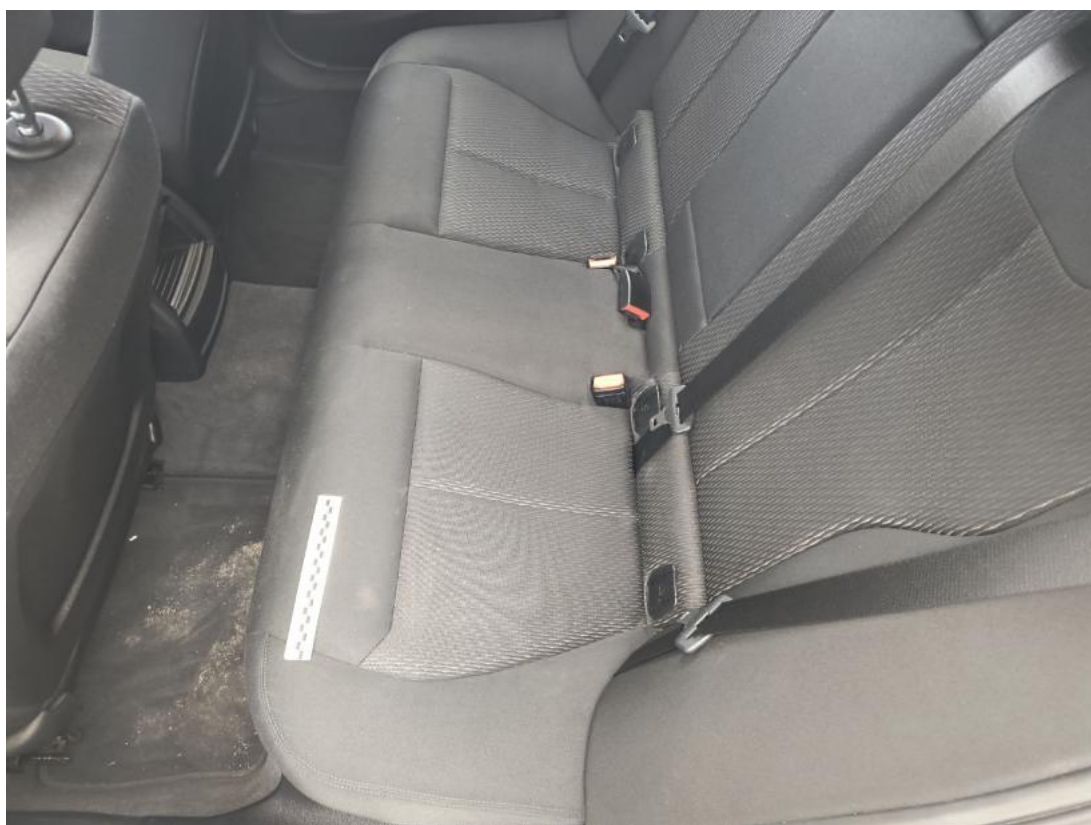
**Fot. 56**

Fotel prz. praw. - zdjęcie pogładowe 1

DOKUMENTACJA FOTOGRAFICZNA



**Fot. 57**  
Fotel prz. praw. - Inne 1



**Fot. 58**  
Kanapa tyl. - zdjęcie poglądowe 1

DOKUMENTACJA FOTOGRAFICZNA



**Fot. 59**

Kanapa tyl. - Inne 1



**Fot. 60**

Wykładzina pokrywy tylnej - zdjęcie poglądowe 1

DOKUMENTACJA FOTOGRAFICZNA



**Fot. 61**

Wykładzina pokrywy tylnej - Rysa/odprysk 1