

## Raport z oględzin pojazdu

Numer raportu	08369/11/25-15201	Data raportu	17-11-2025
Rzeczoznawcy	Arthur Rusik mgr inż. Paweł Barszcz (NEW)	Data oględzin	13-11-2025
Nr zlecenia	PCM(DZS)/GDA/85659/25/11/05	Miejsce oględzin	MDM AUTO (MAKURAT), ZAWODNIKÓ...

### Dane pojazdu

Numer identyfikacyjny (VIN)	<b>TMBJP6NJJXNZ007951</b>
Marka, model	SKODA Fabia III Kombi 18-22
Typ, wersja	Fabia 1.0 TSI Ambition
Numer rejestracyjny	WD9758P
Silnik (rodz./poj./moc)	benz./999 ccm/70 kW
Stan licznika	178 323 km
Data 1. rej./rok prod.	10-09-2021/2021
Data nast. bad. techn.	09-09-2026
Nadwozie	KOM 5/5
Lakier	szary/2-warstwowy metalizowany
Skrzynia biegów	manualna



### Wyposażenie pojazdu

ABS + MSR + ASR + EDL + HBA + EBV + TPM, ACS - system pokolizyjny, Bluetooth, DAB+ - cyfrowy odbiór stacji radiowych, Driver Alert - funkcja wykrywania zmęczenia kierowcy, ESP - system stabilizacji toru jazdy, Elementy kontrolne nawiewów powietrza chromowane, Felgi stalowe 15 z osłonami DENTRO z ogumieniem 185/60, Fotel kierowcy z manualną regulacją wysokości, Fotel pasażera z manualną regulacją wysokości, Gniazdo 12 V w konsoli środkowej, Grill przedni w kolorze czarnym z chromowaną ramką, Haczyki na torby, Hamulec antykolizyjny - multicollision brake, Hill Hold Control - wspomaganie ruszania pod wzniesienia, Immobilizer, Kierunkowskazy w obudowie lusterek zewnętrznych, Kieszenie w oparciach foteli przednich, Klamki wewnętrzne chromowane, Klimatyzacja manualna, Kolumna kierownicy regulowana w pionie/poziomie, Komputer pokładowy z wyświetlaczem Maxi-DOT, Lakier uni, Lusterka boczne i klamki drzwi w kolorze nadwozia, Lusterka boczne regulowane elektrycznie i podgrzewane, Ogranicznik prędkości, Oświetlenie bagażnika, Panel instrumentów – Ambition/Style/MC (chromowana ramka obrotomierza i prędkościomierza, komputer), Pasy bezpieczeństwa z regulacją wysokości i napinaczami - przód, Podpowieź zmiany biegu, Poduszka powietrzna pasażera z dezaktywacją, Poduszki powietrzne 6 sztuk (czołowe kierowcy i pasażera, boczne - przód, kurtyny powietrzne), Przegroda wnęki nadkola – z prawej i lewej strony, Przycisk hamulca ręcznego chromowany, Radio Swing (ekran 6,5 cala, SD, USB), Ramki bocznych nawiewów powietrza chromowane, Relingi dachowe w kolorze czarnym, Roleta przestrzeni bagażowej, Schowek na okulary, Schowek w bagażniku (nad lewym nadkolem), System Start-Stop z funkcją odzyskiwania energii, Szyby boczne-tylne przyciemniane, Szyby elektrycznie sterowane przednie, Tylne oparcie składane, dzielone, Uchwyt na 0,5l butelkę w drzwiach tylnych, Uchwyt na 1,5l butelkę w drzwiach przednich, Uchwyt z parasolką pod fotelem pasażera, Uchwyty ISOFIX na tylnych siedzeniach, Wspomaganie układu kierowniczego, elektromechaniczne, Wycieraczka szyby tylnej, Wycieraczki Aero szyby przedniej z regulacją częstotliwości pracy, Wykończenie wnętrza - Ambition, XDS+ - system wspomagania pokonywania zakrętów, Zagłówki z regulacją wysokości, Zamek centralny ze składanym kluczykiem, Zestaw do naprawy przebitej opony, Światła do jazdy dziennej LED, Funkcja SmartLink+, Hamulce tarczowe z tyłu, Koło zapasowe dojazdowe, Lakier metalik

### Ogumienie

Oś	Koło	Producent, typ	Rozmiar	Profil zmierzony
przednia	prawe	DEBICA, PRESTO	185/60 R15 84H	8,0 mm
	lewe	DEBICA, PRESTO	185/60 R15 84H	8,0 mm
tylna	prawe	DUNLOP, SPORTBLURESPONSE	185/60 R15 84H	5,0 mm
	lewe	DUNLOP, SPORTBLURESPONSE	185/60 R15 84H	5,0 mm

### Dokumenty i akcesoria

[Dokumenty rej.] - POLISA UBEZP. (Nie.), Kluczyki (TAK - 2), Tablice rejestracyjne (TAK - 2), Dowód rejestracyjny (TAK), Karta pojazdu (NIE)

### Grubość powłoki lakierowej

W zakresie do 150 µm

Poz.	Nazwa części	Przedział grubości powłoki lakierowej [µm]
1	Pokrywa komory silnika	do 150
2	Błotnik przedni lewy	do 150
3	Błotnik przedni prawy	do 150
4	Słupek przedni lewy	do 150
5	Słupek przedni prawy	do 150
6	Słupek środkowy lewy	do 150
7	Słupek środkowy prawy	do 150
8	Próg lewy	do 150
9	Próg prawy	do 150
10	Dach	do 150
11	Drzwi przednie lewe	do 150
12	Drzwi przednie prawe	do 150
13	Drzwi tylne lewe	do 150
14	Drzwi tylne prawe	do 150
15	Błotnik tylny lewy/ściana boczna lewa	do 150
16	Błotnik tylny prawy/ściana boczna prawa	do 150
17	Pokrywa bagażnika	do 150

**Stwierdzone uszkodzenia**

Poz.	Nazwa pozycji	Opis uszkodzeń	Kwalifik.	Naprawa [rbg]
1	Nakładka dźwigni hamulca ręcznego	pęknięcie/rozerwanie	WY	0.2
2	Podsufitka	wgniecenie/odkształcenie	WY	1.3
3	Okładzina zderzaka przedniego	wgniecenie, zarysowanie	NA	0.7
4	Słupki przedni (A) L	zarysowanie	NA	
5	Okładzina zderzaka tylnego	zarysowanie, odpryski lakieru	NA	
6	Błotnik tylny L	liczne, wgniecenie	NA	3
7	Błotnik tylny R	zarysowanie, wgniecenie, wgniecenie, wgniecenie	NA	3
8	Tapicerka siedziska 2.rząd	zabrudzenie	NA	
9	Pokrywa przednia	zarysowanie		
10	Dach	odpryski lakieru		
11	Drzwi przednie (nieuzbrojone) L	odpryski lakieru		
12	Drzwi tylne (nieuzbrojone) L	odpryski lakieru		
13	Pokrywa tylna	wgniecenie, wgniecenie, wgniecenie		

DOKUMENTACJA FOTOGRAFICZNA



**Fot. 1**  
Przekątna przednia lewa



**Fot. 2**  
Przód

DOKUMENTACJA FOTOGRAFICZNA



**Fot. 3**  
Przekątna przednia prawa



**Fot. 4**  
Próg prawy (widok od przodu)

DOKUMENTACJA FOTOGRAFICZNA



**Fot. 5**  
Bok prawy z przodu



**Fot. 6**  
Bok prawy z tyłu

DOKUMENTACJA FOTOGRAFICZNA



**Fot. 7**  
Przekątna tylna prawa



**Fot. 8**  
Tył

DOKUMENTACJA FOTOGRAFICZNA



**Fot. 9**  
Przekątna tylna lewa



**Fot. 10**  
Bok lewy z tyłu

DOKUMENTACJA FOTOGRAFICZNA



**Fot. 11**  
Bok lewy z przodu



**Fot. 12**  
Próg lewy (widok od przodu)

DOKUMENTACJA FOTOGRAFICZNA



**Fot. 13**  
Numer identyfikacyjny



**Fot. 14**  
Tabliczka znamionowa

DOKUMENTACJA FOTOGRAFICZNA



**Fot. 15**  
Zestaw wskaźników - przebieg



**Fot. 16**  
Zestaw wskaźników - serwis

DOKUMENTACJA FOTOGRAFICZNA



**Fot. 17**

Widok przez otwarte drzwi przednie lewe



**Fot. 18**

Widok przez otwarte drzwi tylne lewe

DOKUMENTACJA FOTOGRAFICZNA



**Fot. 19**

Widok z tylnej kanapy na deskę rozdź.



**Fot. 20**

Konsola środkowa

DOKUMENTACJA FOTOGRAFICZNA



**Fot. 21**  
Tunel środkowy

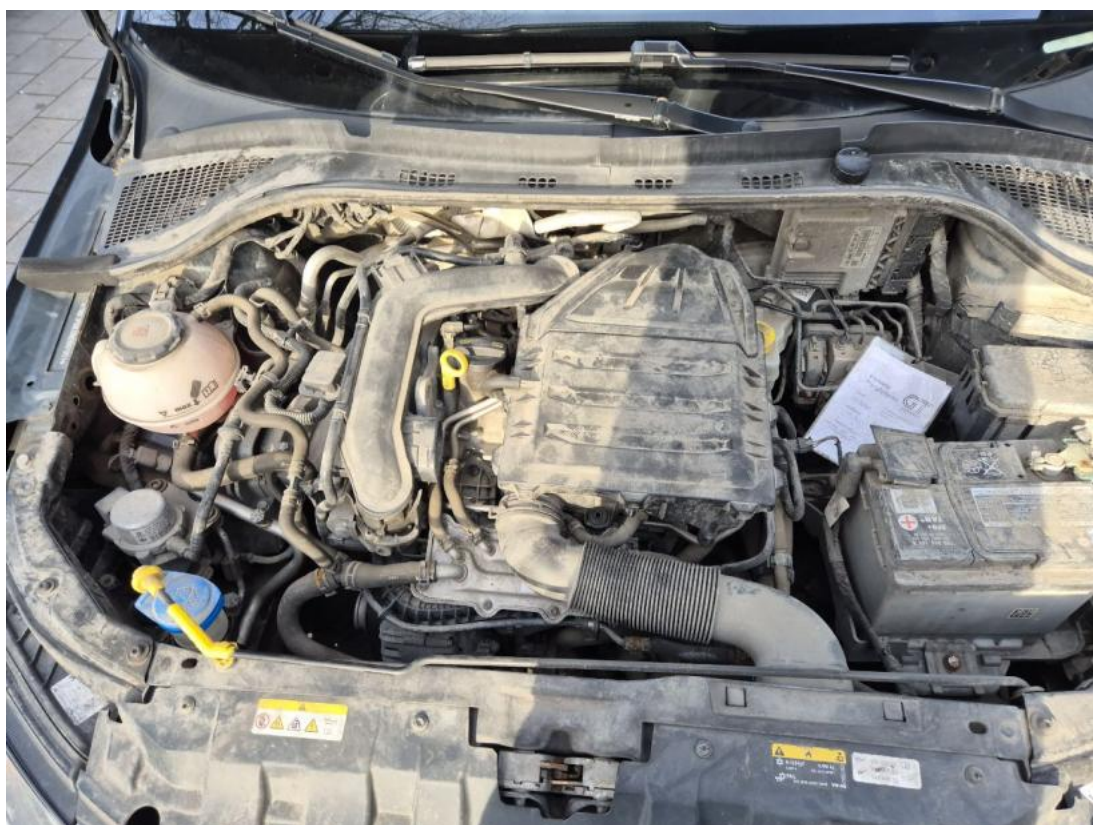


**Fot. 22**  
Kierownica (na wprost)

DOKUMENTACJA FOTOGRAFICZNA



**Fot. 23**  
Kierownica z lewej strony



**Fot. 24**  
Komora silnika

DOKUMENTACJA FOTOGRAFICZNA



**Fot. 25**  
Bagażnik



**Fot. 26**  
Koło zapasowe

DOKUMENTACJA FOTOGRAFICZNA



**Fot. 27**  
Spód pojazdu przód



**Fot. 28**  
Spód pojazdu tył

DOKUMENTACJA FOTOGRAFICZNA



**Fot. 29**  
Dowód rej. Str. 1

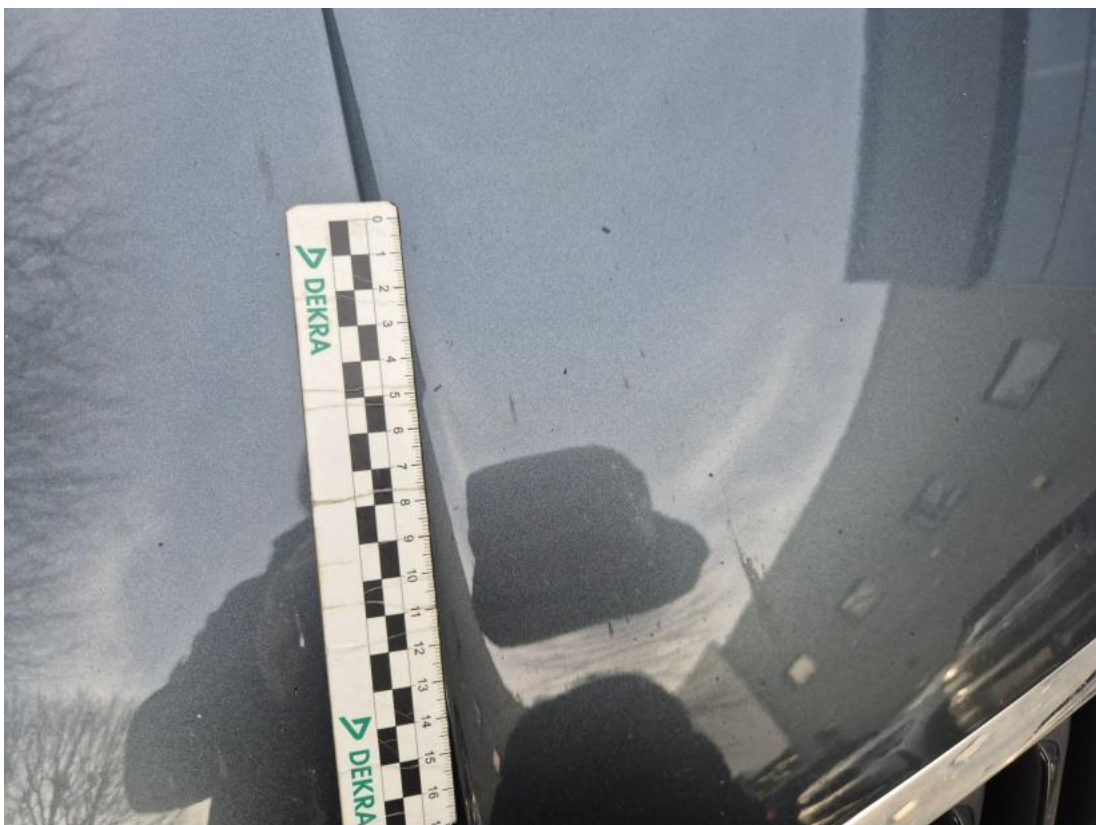


**Fot. 30**  
Dow. Rej. Str.2 i klucze

DOKUMENTACJA FOTOGRAFICZNA



**Fot. 31**  
Instrukcje



**Fot. 32**  
Pokrywa komory silnika - Rysa/odprysk 1

DOKUMENTACJA FOTOGRAFICZNA



**Fot. 33**

Pokrywa komory silnika - Rysa/odprysk 2



**Fot. 34**

Zderzak - Rysa/odprysk 1

DOKUMENTACJA FOTOGRAFICZNA



**Fot. 35**  
Zderzak - Wgniecenie/odkształcenie 1



**Fot. 36**  
Błotnik tylny P / Ściana boczna P - Rysa/odprysk 1

DOKUMENTACJA FOTOGRAFICZNA



**Fot. 37**

Błotnik tylny P / Ściana boczna P - Wgniecenie/odkształcenie 1



**Fot. 38**

Pokrywy bagażnika - Wgniecenie/odkształcenie 1

DOKUMENTACJA FOTOGRAFICZNA



**Fot. 39**  
Zderzak tylny - Rysa/odprysk 1



**Fot. 40**  
Zderzak tylny - Rysa/odprysk 2

DOKUMENTACJA FOTOGRAFICZNA



**Fot. 41**  
Zderzak tylny() - Rysa/odprysk 3



**Fot. 42**  
Dach - Rysa/odprysk 1

DOKUMENTACJA FOTOGRAFICZNA



**Fot. 43**

Błotnik tylny L / Ściana boczna L - Wgniecenie/odkształcenie 1



**Fot. 44**

Drzwi przed L - Rysa/odprysk 1

DOKUMENTACJA FOTOGRAFICZNA



**Fot. 45**  
Drzwi tylne L - Rysa/odprysk 1



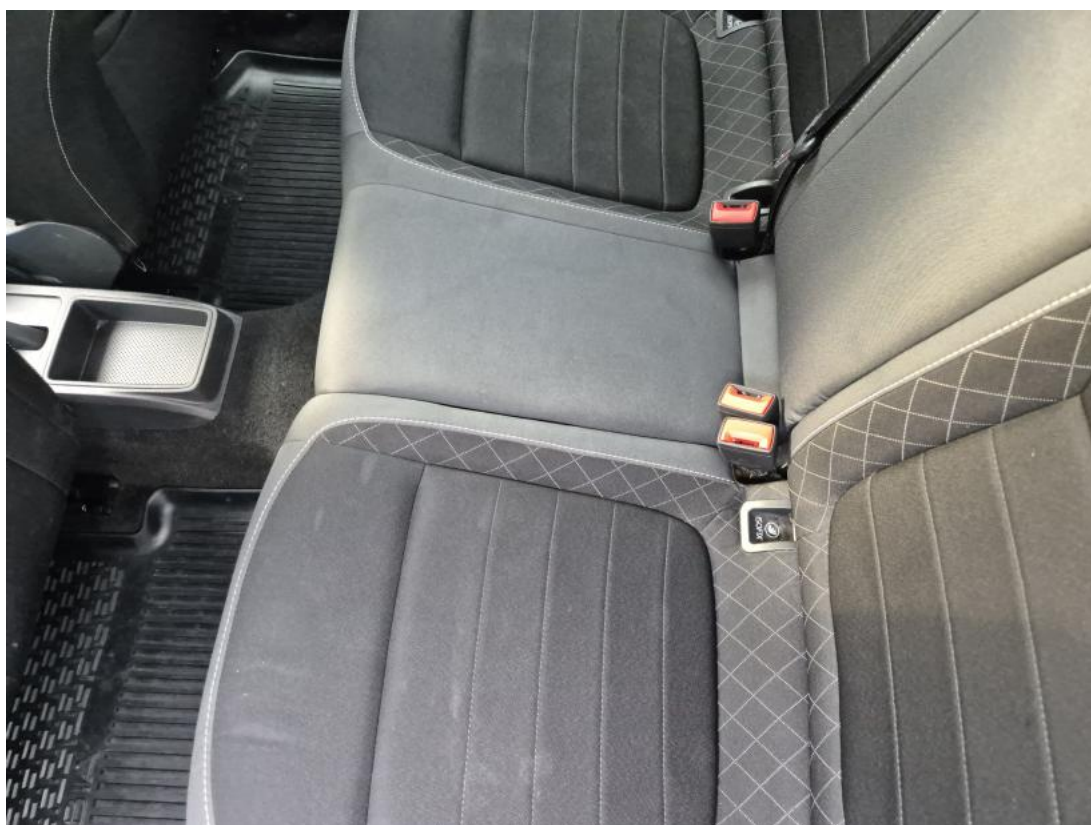
**Fot. 46**  
Słupek przedni L - Rysa/odprysk 1

DOKUMENTACJA FOTOGRAFICZNA



**Fot. 47**

Gałka dźwigni zmiany biegów - Pęknięcie/rozerwanie 1



**Fot. 48**

Kanapa tyl. - Inne 1

DOKUMENTACJA FOTOGRAFICZNA



**Fot. 49**

Podsufitka - Inne 1



**Fot. 50**

Podsufitka - Inne 2