

Raport z oględzin pojazdu

Numer raportu	09675/2/26-15201	Data raportu	05-02-2026
Rzeczoznawcy	Grzegorz Janulewicz mgr inż. Paweł Barszcz (WSP)	Data oględzin	04-02-2026
Nr zlecenia	PCM(DZS)/GDA/07761/26/01/29	Miejsce oględzin	MM CARS WROCŁAW PZS, WYŚCIGO...

Dane pojazdu

Numer identyfikacyjny (VIN)	WVWZZZ3CZKE103483
Marka, model	VOLKSWAGEN Passat Varian...
Typ, wersja	Passat 2.0 TDI SCR Trendline
Numer rejestracyjny	WD5105T
Silnik (rodz./poj./moc)	diesel/1968 ccm/110 kW
Stan licznika	217 688 km
Data 1. rej./rok prod.	07-10-2019/2019
Data nast. bad. techn.	26-03-2026
Nadwozie	KOM 5/5
Lakier	czarny/2-warstwowy metalizowany
Skrzynia biegów	manualna



Wyposażenie pojazdu

ABS - system zapobiegający blokowaniu się kół podczas hamowania, Airbag 6 sztuk (czołowe poduszki kierowcy i pasażera, boczne poduszki - przód, kurtyny powietrzne), Asystent siły hamowania, Czujnik ciśnienia w oponach, Czujnik deszczu, Czujnik zmierzchu - automatyczne włączanie świateł z funkcją Coming/Leaving Home, ESP - system stabilizacji toru jazdy, Elektryczne podnoszenie szyb, przód i tył, Felgi stalowe 16 z ogumieniem 215/60, Fotele przednie z regulacją wysokości, Hamulec postojowy elektromechaniczny z funkcją Auto-Hold, Immobilizer, Kierownica skórzana, 3-ramienna, Kierunkowskazy LED w obudowie lusterek zewnętrznych, Klimatyzacja automatyczna Climatronic - 3 strefowa, Kolumna kierownicy regulowana w dwóch płaszczyznach, Komputer pokładowy MFA Plus, Koło zapasowe - pełnowymiarowe stalowe, Lakier uni, Lampy tylne wykonane w technologii LED (diodowe), Listwy dookoła szyb bocznych, czarne, Listwy na osłonie wlotu powietrza do chłodnicy, chromowane, Listwy w dolnej części drzwi oraz zderzaka przedniego, czarne, Lusterka boczne elektrycznie regulowane i ogrzewane, po stronie kierowcy asferyczne, Lusterko wsteczne automatycznie przyciemniające się, MSR- układ przeciwblokujący przy hamowaniu silnikiem, Podłokietnik przedni ze schowkiem, Relingi dachowe - czarne, Schowek w desce rozdzielczej po stronie pasażera, podświetlany, zamykany z funkcją chłodzenia, Schowek w konsoli środkowej z przodu z 2 miejscami na napoje, System Front Assist z funkcją awaryjnego hamowania City, System Keyless Go - bezkluczykowe uruchamianie pojazdu, System Start/Stop, System automatycznego hamowania po kolizji, System rekuperacji odzyskujący energię podczas hamowania, System stabilizacji toru jazdy przyczepy, System wykrywania zmęczenia kierowcy, Tapicerka materiałowa Lizard, Tylne oparcie składane, dzielone (40/20/40), Uchwyty ISOFIX do instalacji fotelika dziecięcego, tył, Wspomaganie kierownicy, elektromechaniczne, zależne od prędkości, Wykończenie wnętrza New Brushed, Zamek centralny z pilotem, Zderzaki, obudowy lusterek zewnętrznych i klamki lakierowane w kolorze nadwozia, Zegarek analogowy w desce rozdzielczej, Światła do jazdy dziennej, Felgi aluminiowe 16 Aragon z ogumieniem 215/60 + śruby antykradzieżowe, Lakier perłowy, Pakiet Business, Pakiet Komfort, Pakiet zimowy 1

Ogumienie

Oś	Koło	Producent, typ	Rozmiar	Profil zmierzony
przednia	prawe	KORMORAN, SNOW	215/60 R16 99H	6,5 mm
	lewe	KORMORAN, SNOW	215/60 R16 99H	6,5 mm
tylna	prawe	KORMORAN, SNOW	215/60 R16 99H	8,0 mm
	lewe	KORMORAN, SNOW	215/60 R16 99H	8,0 mm

Dokumenty i akcesoria

[Dokumenty rej.] - POLISA UBEZP. (Nie.), Kluczyki (TAK - 2), Tablice rejestracyjne (TAK - 2), Dowód rejestracyjny (TAK), Karta pojazdu (NIE)

Grubość powłoki lakierowej

W zakresie do 150 µm

Poz.	Nazwa części	Przedział grubości powłoki lakierowej [µm]
1	Pokrywa komory silnika	do 150
2	Błotnik przedni prawy	do 150
3	Słupek przedni lewy	do 150
4	Słupek przedni prawy	do 150
5	Słupek środkowy lewy	do 150
6	Słupek środkowy prawy	do 150
7	Próg lewy	do 150
8	Próg prawy	do 150
9	Dach	do 150
10	Drzwi przednie lewe	do 150
11	Drzwi przednie prawe	do 150
12	Drzwi tylne lewe	do 150
13	Drzwi tylne prawe	do 150
14	Błotnik tylny prawy/ściana boczna prawa	do 150
15	Pokrywa bagażnika	do 150

W zakresie do 200 µm

Poz.	Nazwa części	Przedział grubości powłoki lakierowej [µm]
1	Błotnik przedni lewy	150 - 200
2	Błotnik tylny lewy/ściana boczna lewa	150 - 200

Stwierdzone uszkodzenia

Poz.	Nazwa pozycji	Opis uszkodzeń	Kwalifik.	Naprawa [rbg]
1	Tapicerka oparcia 1.rząd R	pęknięcie/rozerwanie	WY	1.4
2	Okladzina zderzaka przedniego	liczne, zarysowanie	NA	
3	Podsufitka	zabrudzenie	NA	
4	Błotnik przedni L	rysa/odprysk		
5	Błotnik przedni R	odpryski lakieru		
6	Pokrywa przednia	odpryski lakieru		
7	Drzwi przednie (nieuzbrojone) L	zarysowanie		
8	Drzwi przednie (nieuzbrojone) R	odpryski lakieru		
9	Klamka zewnętrzna drzwi przednich R	zarysowanie		
10	Drzwi tylne (nieuzbrojone) L	zarysowanie		
11	Drzwi tylne (nieuzbrojone) R	odpryski lakieru		
12	Nakładka zderzaka tylnego, góra	zarysowanie		
13	Lampa tylne LED, zew. L	zarysowanie		
14	Błotnik tylny L	zarysowanie, odpryski lakieru		
15	Błotnik tylny R	zarysowanie, odpryski lakieru		
16	Pokrywa tylna	zarysowanie		

DOKUMENTACJA FOTOGRAFICZNA



Fot. 1

Przekątna przednia lewa



Fot. 2

Przód

DOKUMENTACJA FOTOGRAFICZNA



Fot. 3
Przekątna przednia prawa



Fot. 4
Próg prawy (widok od przodu)

DOKUMENTACJA FOTOGRAFICZNA



Fot. 5
Bok prawy z przodu



Fot. 6
Bok prawy z tyłu

DOKUMENTACJA FOTOGRAFICZNA



Fot. 7
Przekątna tylna prawa



Fot. 8
Tyt

DOKUMENTACJA FOTOGRAFICZNA



Fot. 9
Przekątna tylna lewa



Fot. 10
Bok lewy z tyłu

DOKUMENTACJA FOTOGRAFICZNA



Fot. 11
Bok lewy z przodu



Fot. 12
Próg lewy (widok od przodu)

DOKUMENTACJA FOTOGRAFICZNA



Fot. 13
Numer identyfikacyjny



Fot. 14
Tabliczka znamionowa

DOKUMENTACJA FOTOGRAFICZNA



Fot. 15
Zestaw wskaźników - przebieg



Fot. 16
Zestaw wskaźników - serwis

DOKUMENTACJA FOTOGRAFICZNA



Fot. 17

Widok przez otwarte drzwi przednie lewe



Fot. 18

Widok przez otwarte drzwi tylne lewe

DOKUMENTACJA FOTOGRAFICZNA



Fot. 19

Widok z tylnej kanapy na deskę rozd.



Fot. 20

Konsola środkowa

DOKUMENTACJA FOTOGRAFICZNA



Fot. 21
Tunel środkowy



Fot. 22
Kierownica (na wprost)

DOKUMENTACJA FOTOGRAFICZNA



Fot. 23
Kierownica z lewej strony



Fot. 24
Komora silnika

DOKUMENTACJA FOTOGRAFICZNA



Fot. 25
Bagażnik



Fot. 26
Koło zapasowe

DOKUMENTACJA FOTOGRAFICZNA



Fot. 27
Spód pojazdu przód



Fot. 28
Spód pojazdu tył

DOKUMENTACJA FOTOGRAFICZNA



Fot. 29

Tarcza hamulcowa przednia lewa



Fot. 30

Tarcza hamulcowa przednia prawa

DOKUMENTACJA FOTOGRAFICZNA



Fot. 31

Tarcza hamulcowa tylna prawa



Fot. 32

Tarcza hamulcowa tylna lewa

DOKUMENTACJA FOTOGRAFICZNA

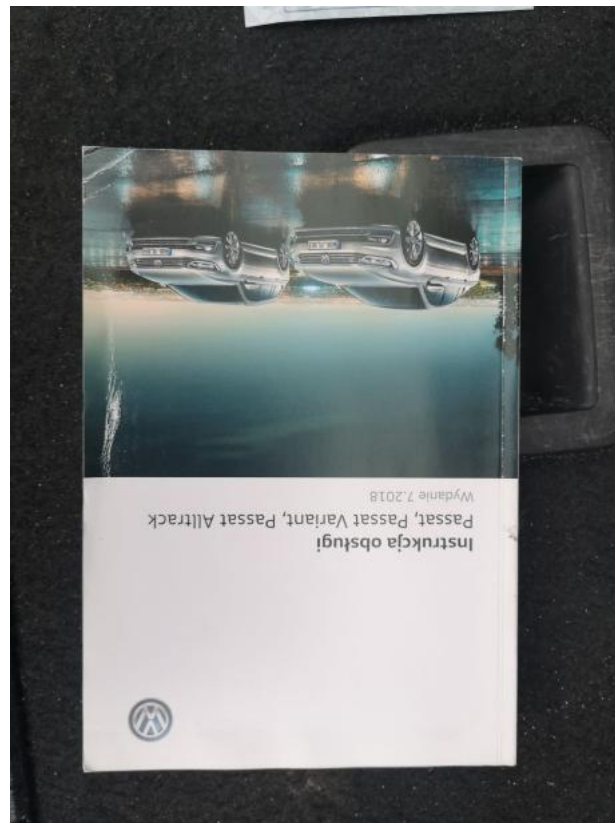


Fot. 35
Książka serwisowa – dane



Fot. 36
Książka serwisowa – ostatni przegląd

DOKUMENTACJA FOTOGRAFICZNA

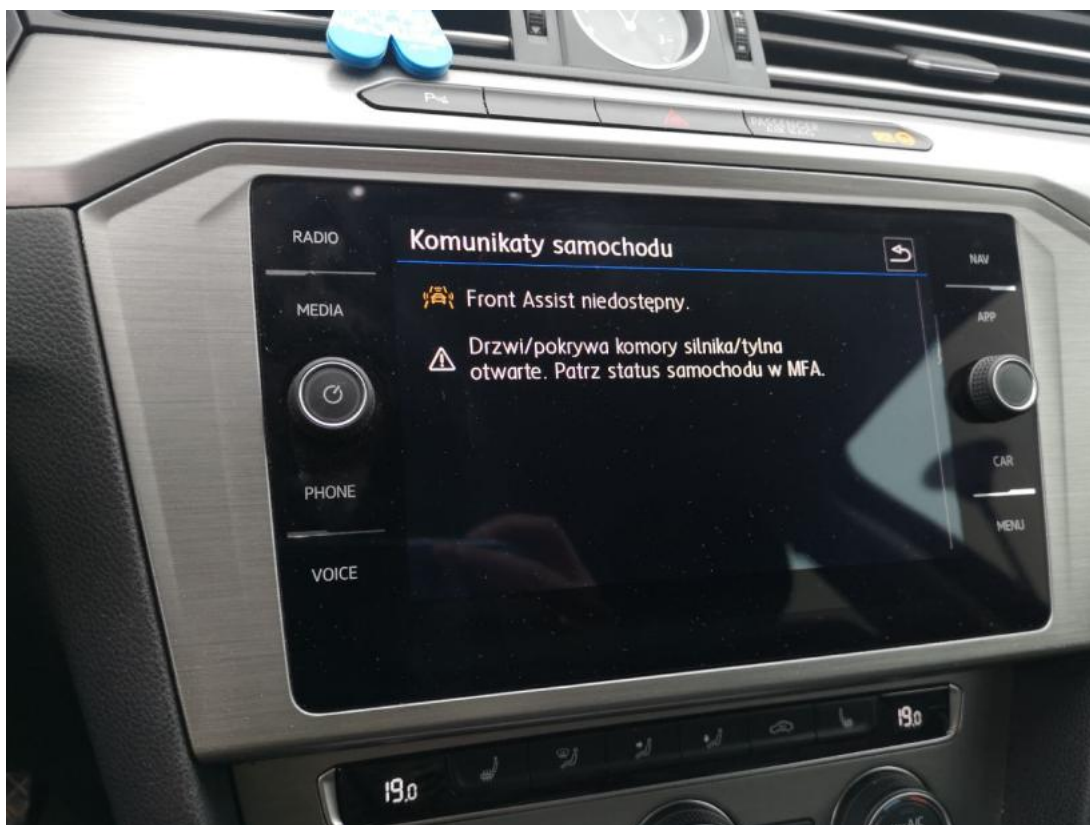


Fot. 37
Instrukcje



Fot. 38
Zdjęcie do protokołu

DOKUMENTACJA FOTOGRAFICZNA

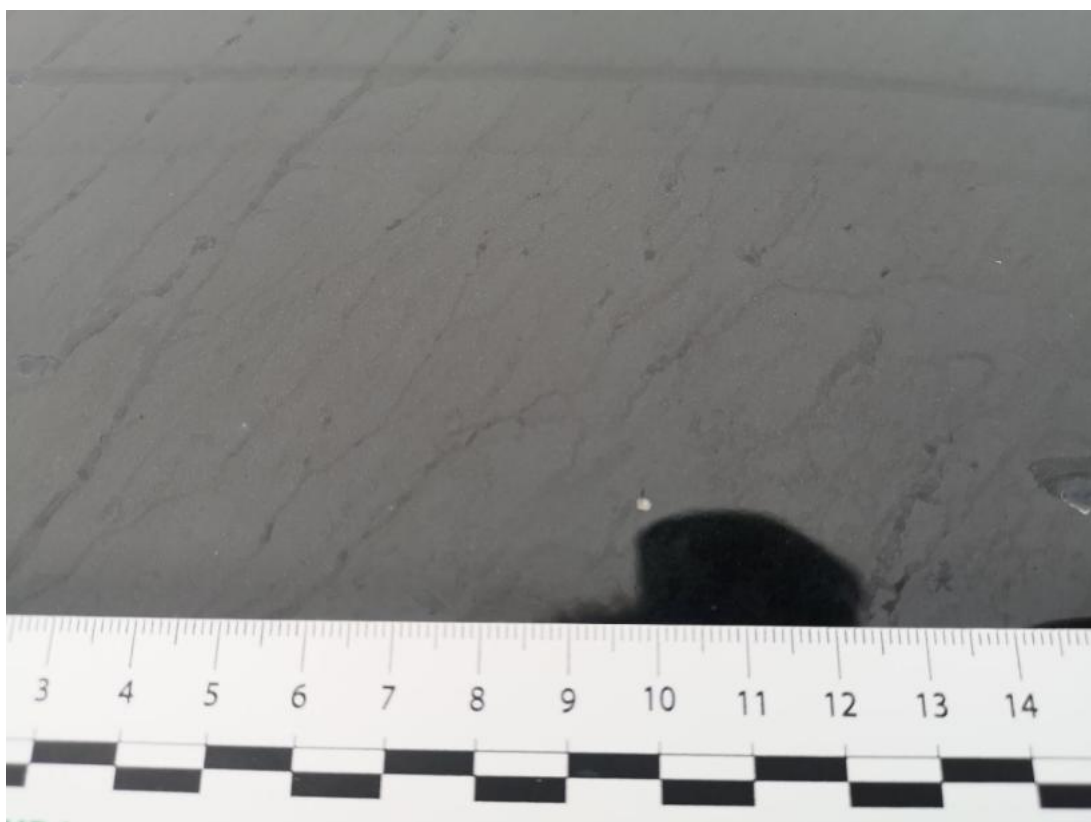


Fot. 39
Zdjęcie do protokołu



Fot. 40
Pokrywa komory silnika - zdjęcie poglądowe 1

DOKUMENTACJA FOTOGRAFICZNA



Fot. 41

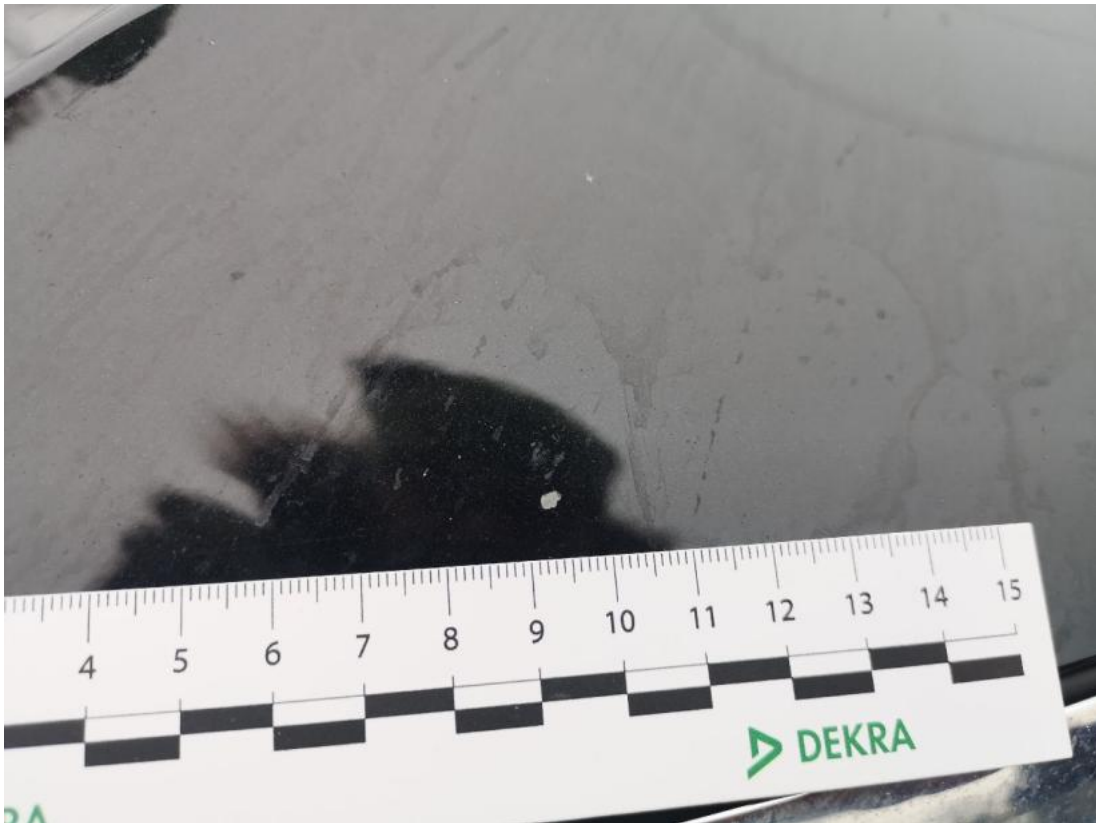
Pokrywa komory silnika - zdjęcie poglądowe 2



Fot. 42

Pokrywa komory silnika - Rysa/odprysk 1

DOKUMENTACJA FOTOGRAFICZNA



Fot. 43

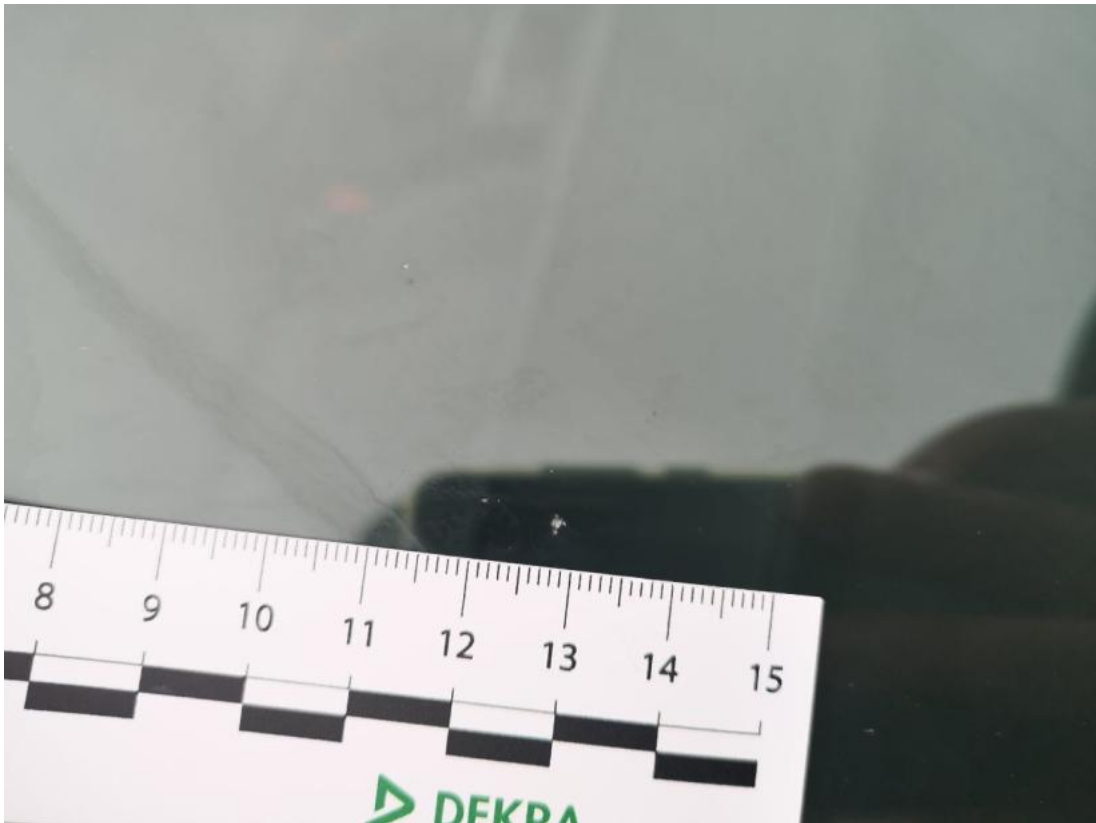
Pokrywa komory silnika - Rysa/odprysk 2



Fot. 44

Szyba czołowa - zdjęcie poglądowe 1

DOKUMENTACJA FOTOGRAFICZNA



Fot. 45

Szyba czołowa - Rysa/odprysk 1



Fot. 46

Zderzak - zdjęcie poglądowe 1

DOKUMENTACJA FOTOGRAFICZNA

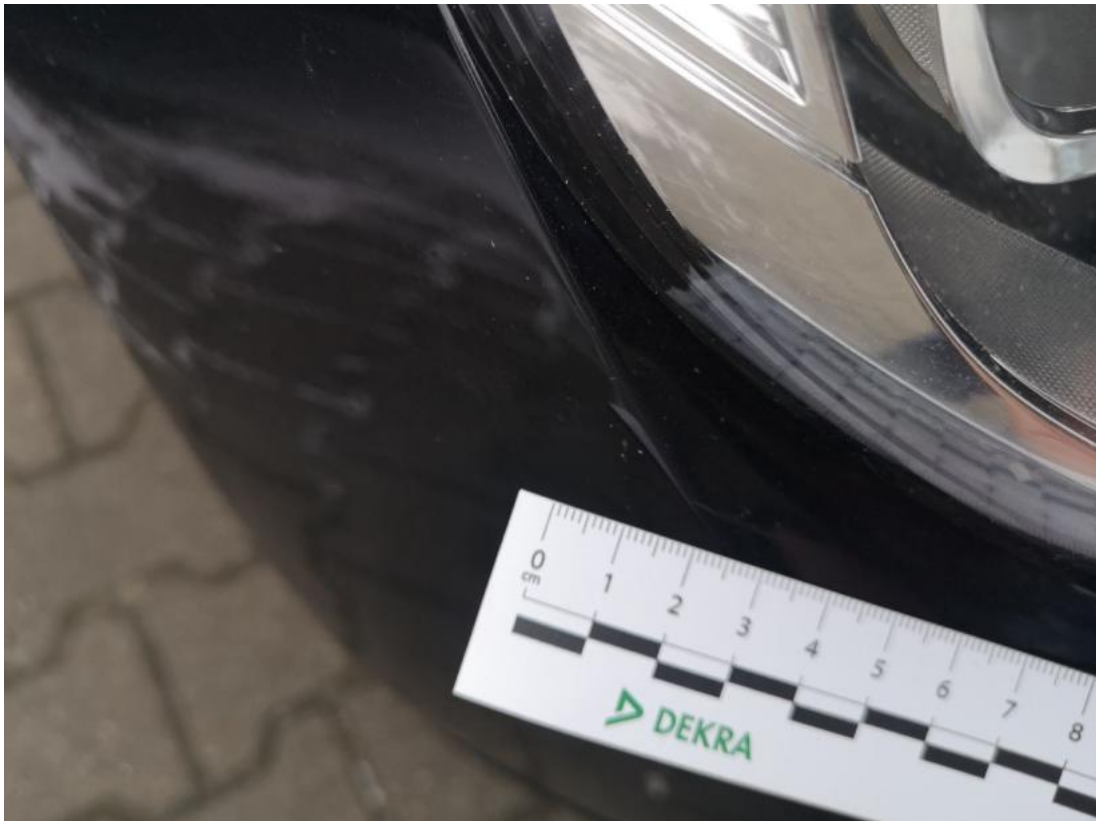


Fot. 47
Zderzak - zdjęcie poglądowe 2



Fot. 48
Zderzak - Rysa/odprysk 1

DOKUMENTACJA FOTOGRAFICZNA



Fot. 49
Zderzak - Rysa/odprysk 2



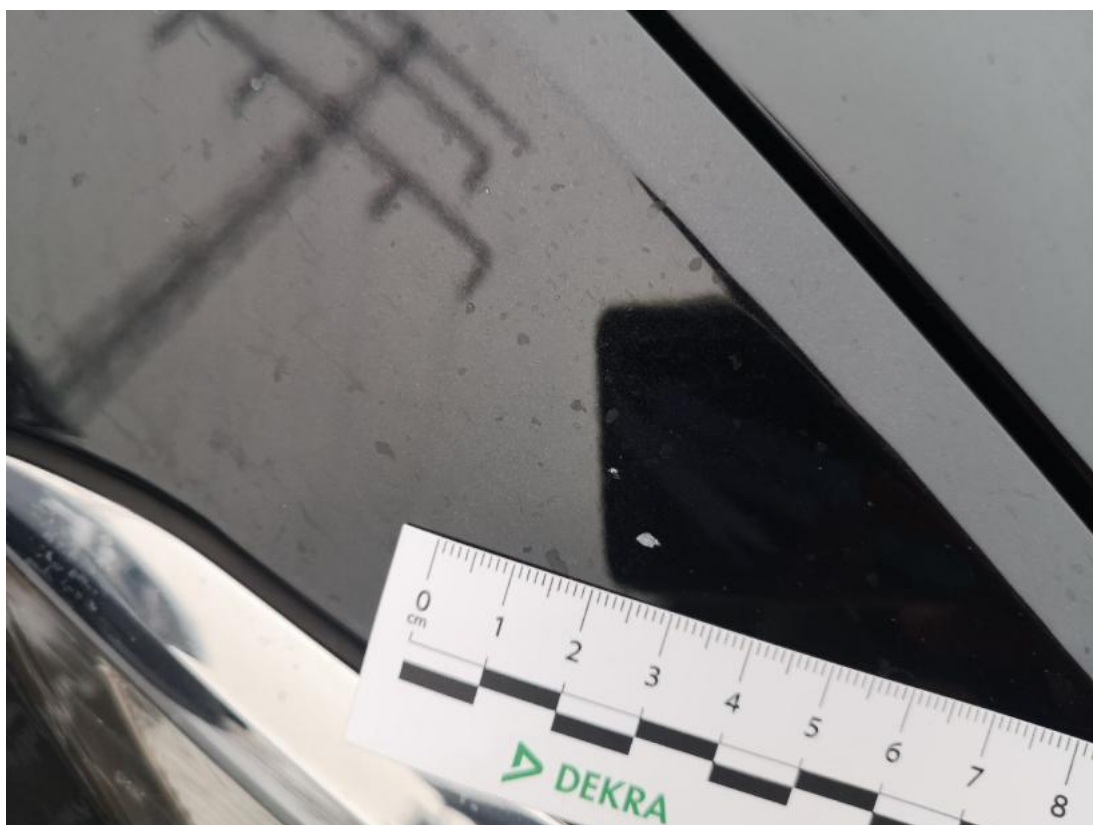
Fot. 50
Błotnik przedni P - zdjęcie poglądowe 1

DOKUMENTACJA FOTOGRAFICZNA



Fot. 51

Błotnik przedni P - zdjęcie poglądowe 2



Fot. 52

Błotnik przedni P - Rysa/odprysk 1

DOKUMENTACJA FOTOGRAFICZNA



Fot. 53

Drzwi przednie P - zdjęcie poglądowe 1



Fot. 54

Drzwi przednie P - Rysa/odprysk 1

DOKUMENTACJA FOTOGRAFICZNA



Fot. 55

Drzwi tylne P - zdjęcie pogładowe 1



Fot. 56

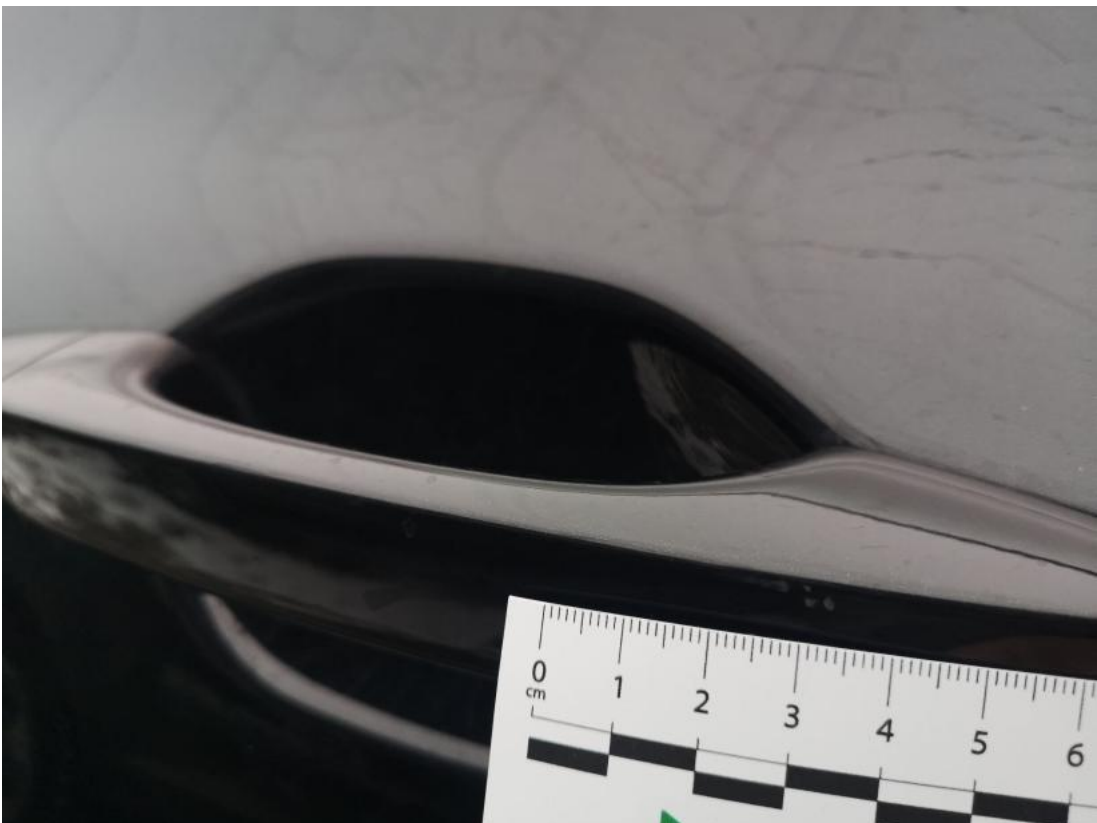
Drzwi tylne P - Rysa/odprysk 1

DOKUMENTACJA FOTOGRAFICZNA



Fot. 57

Klamka drzwi prz P - zdjęcie poglądowe 1



Fot. 58

Klamka drzwi prz P - Rysa/odprysk 1

DOKUMENTACJA FOTOGRAFICZNA



Fot. 59

Próg P - zdjęcie poglądowe 1



Fot. 60

Próg P - Rysa/odprysk 1

DOKUMENTACJA FOTOGRAFICZNA



Fot. 61

Błotnik tylny P / Ściana boczna P - zdjęcie poglądowe 1



Fot. 62

Błotnik tylny P / Ściana boczna P - zdjęcie poglądowe 2

DOKUMENTACJA FOTOGRAFICZNA



Fot. 63

Błotnik tylny P / Ściana boczna P - Rysa/odprysk 1



Fot. 64

Pokrywy bagażnika - zdjęcie poglądowe 1

DOKUMENTACJA FOTOGRAFICZNA



Fot. 65

Pokrywy bagażnika - Rysa/odprysk 1



Fot. 66

Zderzak tylny - zdjęcie poglądowe 1

DOKUMENTACJA FOTOGRAFICZNA



Fot. 67
Zderzak tylny - zdjęcie poglądowe 2



Fot. 68
Zderzak tylny - Rysa/odprysk 1

DOKUMENTACJA FOTOGRAFICZNA



Fot. 69
Zderzak tylny - Rysa/odprysk 2



Fot. 70
Zderzak tylny() - Rysa/odprysk 3

DOKUMENTACJA FOTOGRAFICZNA



Fot. 71

Błotnik tylny L / Ściana boczna L - zdjęcie poglądowe 1



Fot. 72

Błotnik tylny L / Ściana boczna L - zdjęcie poglądowe 2

DOKUMENTACJA FOTOGRAFICZNA



Fot. 73

Błotnik tylny L / Ściana boczna L - Rysa/odprysk 1



Fot. 74

Błotnik tylny L / Ściana boczna L - Rysa/odprysk 2

DOKUMENTACJA FOTOGRAFICZNA



Fot. 75

Lampa tylna zew L - zdjęcie poglądowe 1



Fot. 76

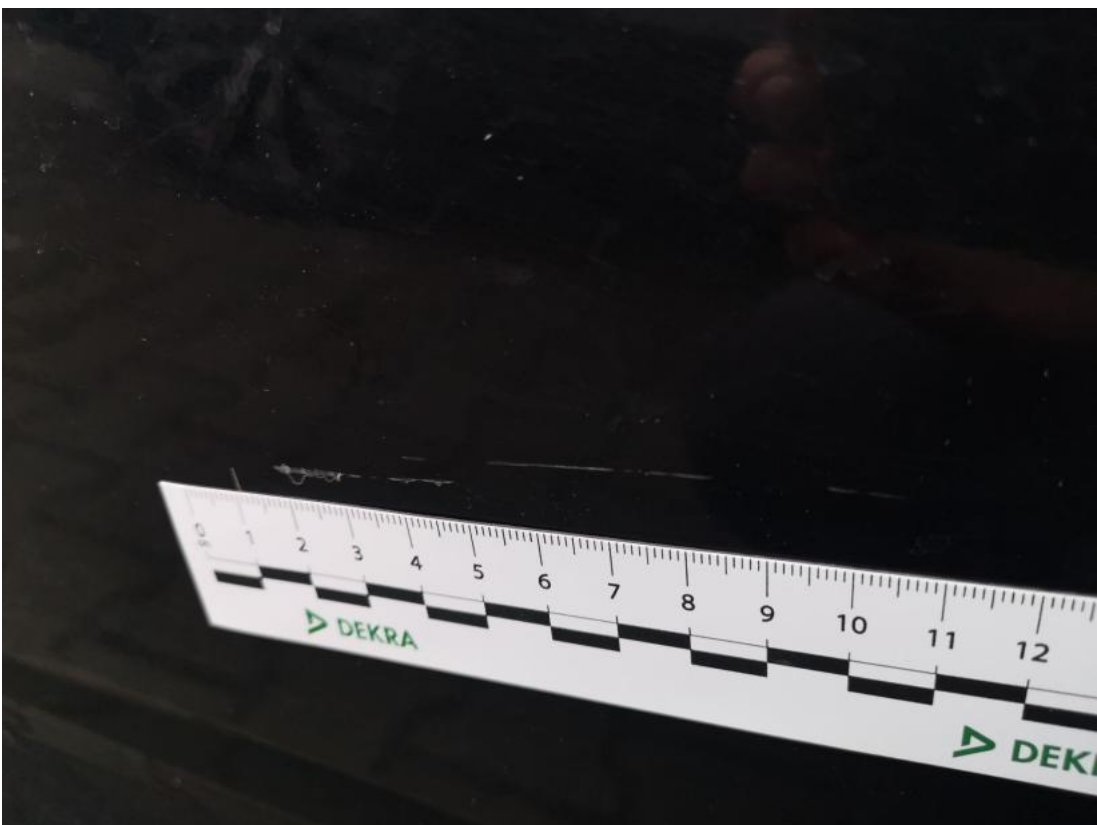
Lampa tylna zew L - Rysa/odprysk 1

DOKUMENTACJA FOTOGRAFICZNA



Fot. 77

Drzwi przed L - zdjęcie poglądowe 1



Fot. 78

Drzwi przed L - Rysa/odprysk 1

DOKUMENTACJA FOTOGRAFICZNA



Fot. 79

Drzwi tylne L - zdjęcie poglądowe 1



Fot. 80

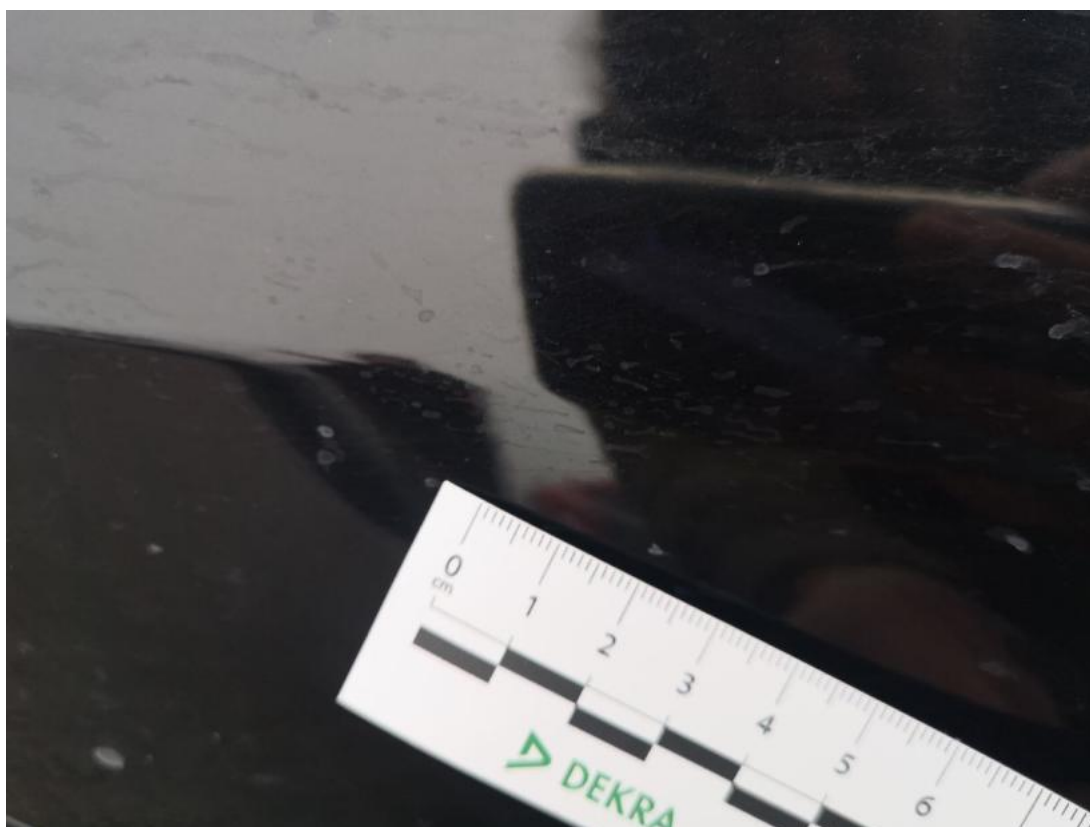
Drzwi tylne L - Rysa/odprysk 1

DOKUMENTACJA FOTOGRAFICZNA



Fot. 81

Błotnik przedni L - zdjęcie poglądowe 1



Fot. 82

Błotnik przedni L - Rysa/odprysk 1

DOKUMENTACJA FOTOGRAFICZNA



Fot. 83

Fotel prz. praw. - zdjęcie pogładowe 1



Fot. 84

Fotel prz. praw. - Inne 1

DOKUMENTACJA FOTOGRAFICZNA



Fot. 85

Podsufitka - zdjęcie poglądowe 1



Fot. 86

Podsufitka - zdjęcie poglądowe 2

DOKUMENTACJA FOTOGRAFICZNA



Fot. 87
Podsufitka - Inne 1



Fot. 88
Podsufitka - Inne 2

DOKUMENTACJA FOTOGRAFICZNA



Fot. 89
Podsufitka() - Inne 3