

Raport z oględzin pojazdu

Numer raportu	216350/9/25-11401	Data raportu	12-09-2025
Rzeczoznawcy	Maciej Gruszczyński mgr inż. Przemysław Ostap	Data oględzin	11-09-2025
Nr zlecenia	PCM(DZS)/GDA/66442/25/09/05	Miejsce oględzin	AUTOMARKET WOLA, PRYMASA TYSI...

Dane pojazdu

Numer identyfikacyjny (VIN)	WVWZZZ3CZPE024806
Marka, model	VOLKSWAGEN Passat Varian...
Typ, wersja	Passat 2.0 TSI 4Mot. Elegance...
Numer rejestracyjny	WD2358R
Silnik (rodz./poj./moc)	benz./1984 ccm/206 kW
Stan licznika	197 705 km
Data 1. rej./rok prod.	14-12-2022/2022
Data nast. bad. techn.	14-12-2025
Nadwozie	KOM 5/5
Lakier	czarny/METALIK
Skrzynia biegów	automatyczna



Wyposażenie pojazdu

Aktywny system bezpieczeństwa PreCrash, Czujnik ciśnienia w oponach, Czujnik deszczu, Czujnik odległości przy parkowaniu przód, tył, Czujnik zmiernych - automatyczne włączanie świateł z funkcją Coming/Leaving Home, Dywaniki materiałowe z przodu i z tyłu, ESP - system stabilizacji toru jazdy z ASR, ABS, EDL, EDTC asyst. hamowania i stabilizacją przyczepy, Elementy dekoracyjne wnętrza - Piano Black, Emergency Assist - asystent hamujący w przypadku zastąpienia kierowcy, Fotel kierowcy ergoComfort z elektryczną regulacją odcinka lędźwiowego, Fotele przednie - podgrzewane, Fotele przednie komfortowe - Fotele przednie z regulacją wysokości, Gniazda zasilające 12 V w konsoli środkowej, Gniazdo 12V w bagażniku, Gniazdo 2x USB-C (45W) do obsługi iPod/iPhone, Gwarancja 2 lata, Hamulec postojowy elektromechaniczny z funkcją Auto-Hold, Immobilizer, Kierownica wielof. 3-ramienna i dźwignia zmiany biegów skórzane z łopatkami zmiany biegów, Kierunkowskazy LED w obudowie lusterek zewnętrznych, Kieszenie w oparciach foteli przednich, Klimatyzacja automatyczna Air Care Climatronic - 3 strefowa, Kolumna kierownicy regulowana w dwóch płaszczyznach, Komputer pokładowy MFA Premium z kolorowym wyświetlaczem TFT, Kurtyny powietrzne, Lampki LED ostrzegawcze we wszystkich drzwiach, Lampy LED z przodu, światła do jazdy dziennej LED, Lampy tylne LED, Lane Assist - asystent niezamierzonej zmiany pasa ruchu, Listwy dekoracyjne aluminiowe Dayton Brush na desce rozdzielczej i drzwiach, Listwy dookoła szyb bocznych, chromowane, Listwy na osłonie wlotu powietrza do chłodnicy, chromowane, Listwy progowe ze stali szlachetnej, Listwy w dolnej części drzwi oraz zderzaka przedniego, chromowane, Lusterka boczne elektrycznie regulowane i ogrzewane, lusterko po stronie kierowcy asferyczne, Lusterka boczne składane el., auto. przyciemniane od kierowcy, obniżane na biegu wstecznym od pasaż., Lusterka make-up w osłonach p/słonecznych, podświetlane LED, Lusterko boczne po stronie kierowcy automatycznie przyciemniające się, Lusterko wsteczne automatycznie przyciemniające się, MSR- układ przeciwblokujący przy hamowaniu silnikiem, Ogrzewane dysze spryskiwaczy szyby przedniej, Oświetlenie przestrzeni zewnętrznej podczas wsiadania i wysiadania z samochodu, Oświetlenie wnętrza z opóźnionym wyłączeniem i funkcją przyciemniania, dwie lampki do czytania, Poduszka kolanowa kierowcy, Poduszki 6 sztuk (czołowe poduszki kierowcy i pasażera, boczne poduszki - przód, kurtyny powietrzne), Podłokietnik przedni ze schowkiem, regulowany na wysokość, Podświetlenie w listwach wykończeniowych w drzwiach i desce rozdzielczej, Przygotowanie do montażu fotelików dziecięcych ISOFIX z tyłu, Radio WMA/MP3 Composition Colour z 6,5" kolorowym ekranem dotykowym, 8 głośników, BT, 2 USB typu C, Relingi dachowe - srebrne, Roleta przestrzeni bagażowej z wygodną funkcją zwijania i rozwijania, Schowek w desce rozdzielczej po stronie pasażera, podświetlany, zamykany z funkcją chłodzenia, Schowek w konsoli środkowej z przodu z 2 miejscami na napoje, zamykany żaluzją, System Keyless Go - bezkluczkowe uruchamianie pojazdu, System Traffic Jam Assist - asystent jazdy w korku, System automatycznego hamowania po kolizji, System rozpoznawania przechońniów, System start-stop, system rekuperacji odzyskujący energię podczas hamowania, System wykrywania zmęczenia kierowcy, Szyba przednia odbłaskowa, Szyby boczne podnoszone elektrycznie, Szyby termoizolujące, Tempomat aktywny do 210km z Front Assist i funkcją zatrzymania samochodu, Tuner radiowy cyfrowy DAB+, Tylne oparcie składane, dzielone (40/20/40) z podłokietnikiem, otworem na długie przedmioty, We connect i We connect Plus dla naw. (wzywanie pomocy,przełgądy,raport,mobile usługi online 1 rok), Wspomaganie kierownicy, elektromechaniczne, zależne od prędkości, Wybór profilu jazdy (tryby: Sport, Normal, Eco, Individual), Wyłącznik poduszki powietrznej, XDS - elektroniczna blokada mechanizmu różnicowego, Zamek centralny z pilotem, Zawieszenie adaptacyjne DCC, Zawieszenie obniżone o ok.15mm, Zderzaki, obudowy lusterek zewnętrznych i klamki lakierowane w kolorze nadwozia, Światła przeciwmgielne LED z funkcją statycznego doświetlania skreću, App-Connect - bezprzewodowe przeniesienie ekranu smartfona na ekran nawigacji, Boczne poduszki powietrzne - tył, Felgi aluminiowe 18 Liverpool z gum. samouszcz. o obniżonym oporze 235/45, śruby antykradzieżowe, Fotele ergoComfort z funkcją pamięci i masażu po stronie kierowcy, Funkcja obsługi głosowej, Hak holowniczy - demontowalny, elektrycznie odblokowywany, Kierownica 3-ramienna wielofunkcyjna skórzana ogrzewana z łopatkami do zmiany biegów, Koło zapasowe - pełnowymiarowe aluminiowe, Lakier metalik/perłowy, Pakiet Comfort, Pakiet Easy Park, Pakiet Sportowy, Pakiet Tech, Przygotowanie do mobilnego kluczyka, Siatka na bagaż w bagażniku, System Keyless Access - dostęp do samochodu i uruchamianie bez użycia kluczyka w połączeniu z alarme, System kontroli ciśnienia w oponach, System nawigacji Discover Pro (9,2) Digital Cockpit/ActiveInfoDisp/FM/MP3/WMA/DAB/MapyEU/Sign assist, Szyby tylne dodatkowo przyciemniane, Tapicerka skórzana Nappa

Ogumienie

Oś	Koło	Producent, typ	Rozmiar	Profil zmierzony
przednia	prawe	MICHELIN, PILOT SPORT 4	235/45 18 98Y	4,0 mm
	lewe	MICHELIN, PILOT SPORT 4	235/45 18 98Y	5,0 mm
tylna	prawe	MICHELIN, PILOT SPORT 4	235/45 18 98Y	4,0 mm
	lewe	MICHELIN, PILOT SPORT 4	235/45 18 98Y	4,0 mm

Dokumenty i akcesoria

[Dokumenty rej.] - POLISA UBEZP. (Nie.), Kluczyki (TAK - 2), Tablice rejestracyjne (TAK - 2), Dowód rejestracyjny (TAK), Karta pojazdu (NIE)

Grubość powłoki lakierowej

W zakresie do 150 µm

Poz.	Nazwa części	Przedział grubości powłoki lakierowej [µm]
1	Pokrywa komory silnika	do 150
2	Błotnik przedni lewy	do 150
3	Błotnik przedni prawy	do 150
4	Słupek przedni lewy	do 150
5	Słupek przedni prawy	do 150
6	Słupek środkowy lewy	do 150
7	Słupek środkowy prawy	do 150
8	Próg lewy	do 150
9	Próg prawy	do 150
10	Dach	do 150
11	Drzwi przednie prawe	do 150
12	Drzwi tylne lewe	do 150
13	Drzwi tylne prawe	do 150
14	Błotnik tylny lewy/ściana boczna lewa	do 150
15	Błotnik tylny prawy/ściana boczna prawa	do 150
16	Pokrywa bagażnika	do 150

W zakresie do 300 µm

Poz.	Nazwa części	Przedział grubości powłoki lakierowej [µm]
1	Drzwi przednie lewe	150 - 300

Stwierdzone uszkodzenia

Poz.	Nazwa pozycji	Opis uszkodzeń	Kwalifik.	Naprawa [rbg]
1	Pokrywa przednia	rysa/odprysk, ślady korozji	NA	0.5
2	Rama drzwi, przód L	rysa/odprysk, wgniecenie/odkształcenie	NA	0.8
3	Tarcza koła aluminiowa przód R	rysa/odprysk, ubytki materiału	NA	2
4	Błotnik tylny L	rysa/odprysk		

DOKUMENTACJA FOTOGRAFICZNA



Fot. 1

Przekątna przednia lewa



Fot. 2

Przód

DOKUMENTACJA FOTOGRAFICZNA



Fot. 3
Przekątna przednia prawa



Fot. 4
Próg prawy (widok od przodu)

DOKUMENTACJA FOTOGRAFICZNA



Fot. 5

Bok prawy z przodu



Fot. 6

Bok prawy z tyłu

DOKUMENTACJA FOTOGRAFICZNA



Fot. 7

Przekątna tylna prawa



Fot. 8

Tył

DOKUMENTACJA FOTOGRAFICZNA



Fot. 9

Przekątna tylna lewa



Fot. 10

Bok lewy z tyłu

DOKUMENTACJA FOTOGRAFICZNA



Fot. 11

Bok lewy z przodu



Fot. 12

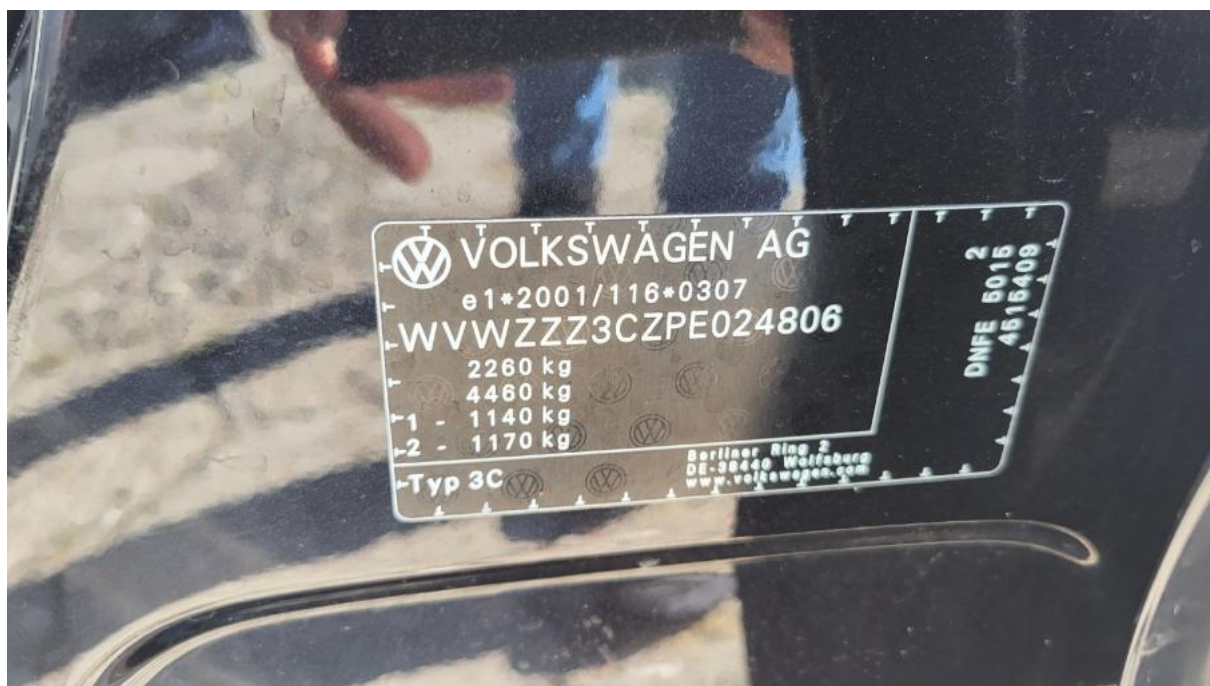
Próg lewy (widok od przodu)

DOKUMENTACJA FOTOGRAFICZNA



Fot. 13

Numer identyfikacyjny



Fot. 14

Tabliczka znamionowa

DOKUMENTACJA FOTOGRAFICZNA



Fot. 15

Zestaw wskaźników - przebieg



Fot. 16

Widok przez otwarte drzwi przednie lewe

DOKUMENTACJA FOTOGRAFICZNA



Fot. 17

Widok przez otwarte drzwi tylne lewe



Fot. 18

Widok z tylnej kanapy na deskę rozd.

DOKUMENTACJA FOTOGRAFICZNA



Fot. 19
Konsola środkowa



Fot. 20
Tuneł środkowy

DOKUMENTACJA FOTOGRAFICZNA



Fot. 21
Kierownica (na wprost)



Fot. 22
Kierownica z lewej strony

DOKUMENTACJA FOTOGRAFICZNA



Fot. 23
Komora silnika



Fot. 24
Bagażnik

DOKUMENTACJA FOTOGRAFICZNA



Fot. 25
Koło zapasowe

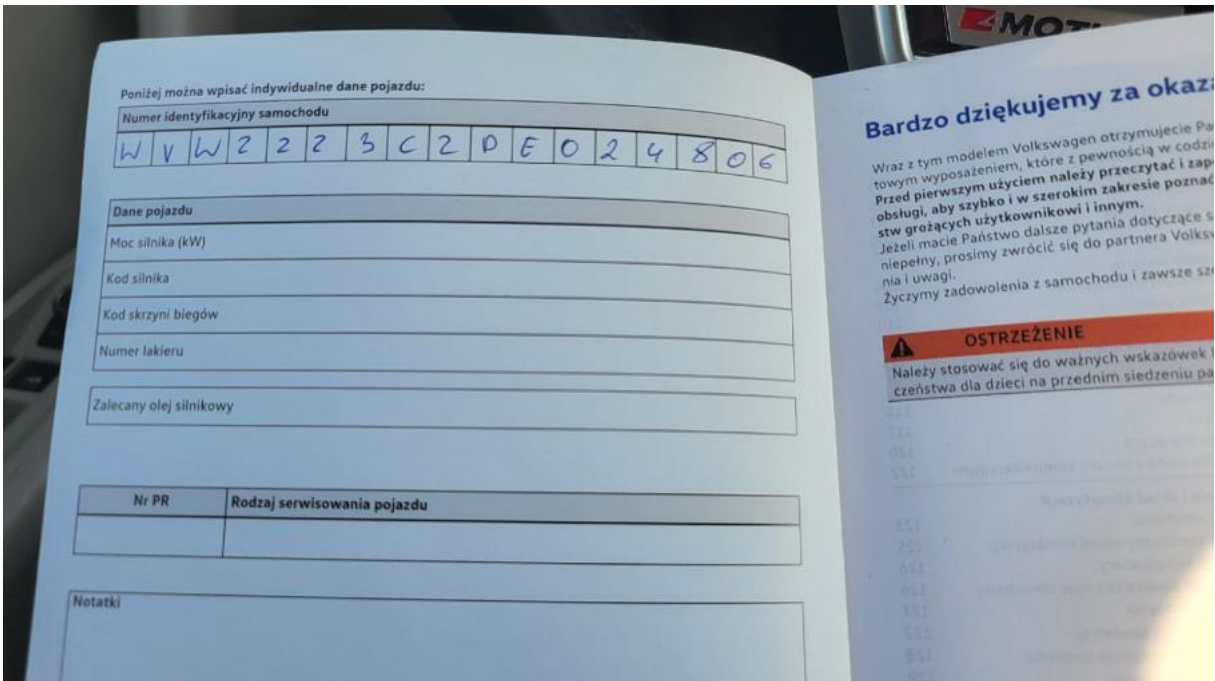


Fot. 26
Spód pojazdu przód

DOKUMENTACJA FOTOGRAFICZNA



Fot. 29
Dow. Rej. Str.2 i klucze



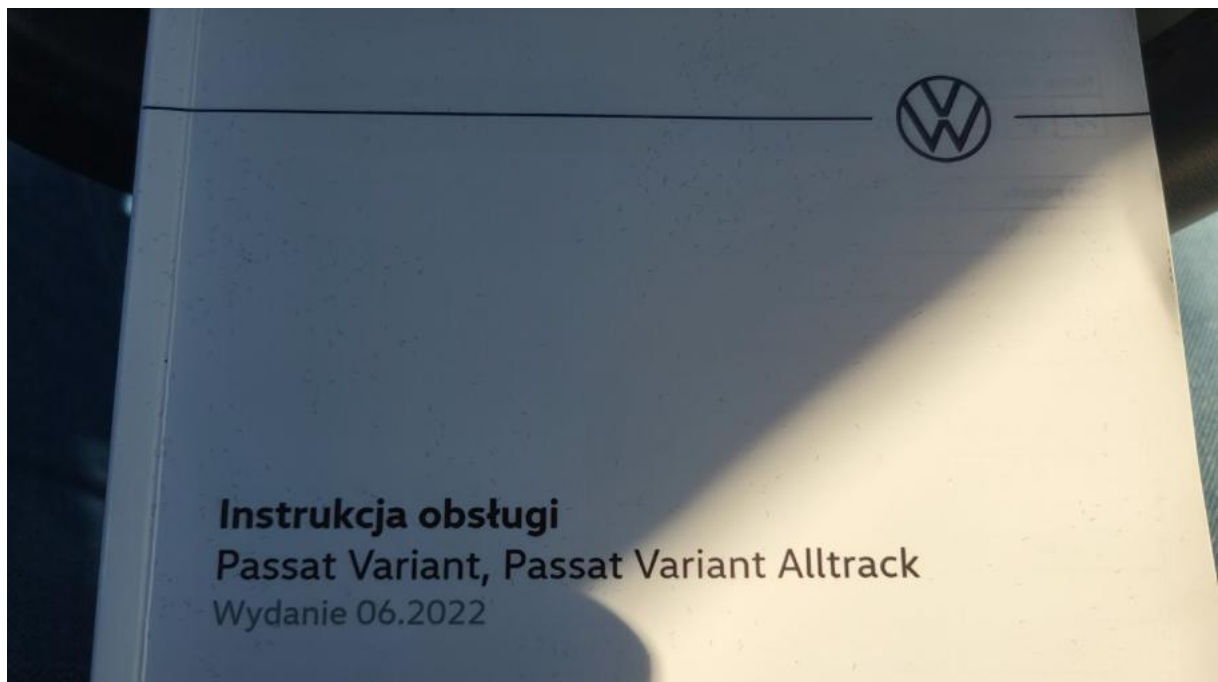
Fot. 30
Książka serwisowa – dane

DOKUMENTACJA FOTOGRAFICZNA



Fot. 31

Książka serwisowa – ostatni przegląd



Fot. 32

Instrukcje

DOKUMENTACJA FOTOGRAFICZNA



Fot. 33

Pokrywa komory silnika - Rysa/odprysk 1



Fot. 34

Pokrywa komory silnika - Inne 1

DOKUMENTACJA FOTOGRAFICZNA



Fot. 35

Felga aluminiowa przednia P - Rysa/odprysk 1



Fot. 36

Felga aluminiowa przednia P - Rysa/odprysk 2

DOKUMENTACJA FOTOGRAFICZNA



Fot. 37

Błotnik tylny L / Ściana boczna L - Rysa/odprysk 1



Fot. 38

Próg L - Rysa/odprysk 1

DOKUMENTACJA FOTOGRAFICZNA



Fot. 39

Próg L - Wgniecenie/odkształcenie 1