

Raport z oględzin pojazdu

Numer raportu	216145/9/25-11401	Data raportu	03-09-2025	
Rzeczoznawcy	Jacek Ducki (NEW) mgr inż. Przemysław Ostap	Data oględzin	21-08-2025	
Nr zlecenia	PCM(DZS)/GDA/60325/25/08/14		Miejsce oględzin	MASTER1 POZNAŃ/KOMORNIKI, PLAT...

Dane pojazdu

Numer identyfikacyjny (VIN)	SJNFBAF15U8069320
Marka, model	NISSAN Juke 18-19
Typ, wersja	Juke 1.6 N-Connecta
Numer rejestracyjny	WD8751M
Silnik (rodz./poj./moc)	benz./1598 ccm/82 kW
Stan licznika	188 124 km
Data 1. rej./rok prod.	20-08-2019/2019
Data nast. bad. techn.	12-09-2025
Nadwozie	hatchback 5/5
Lakier	czerwony/METALIK
Skrzynia biegów	manualna



Wyposażenie pojazdu

ABS, Airbag 6 sztuk (przednie, boczne i kurtynowe dla obu rzędów foteli), Asystent zmiany biegu, Brake Assistant - asystent układu hamulcowego, Czujnik ciśnienia w oponach, Czujnik deszczu, Czujnik zmierzchu, EBD - elektroniczny rozdział sił hamowania, ESP - układ stabilizacji toru jazdy, El. podnoszenie szyb, przód i tył, Felgi aluminiowe 16 z ogumieniem 205/60, Fotel kierowcy z manualną regulacją wysokości, Gniazdo AUX, Gniazdo USB, Gniazdo iPod, Inteligentny kluczyk - uruchamianie pojazdu bez użycia kluczyka, Interfejs Bluetooth, Kamera ułatwiająca parkowanie - tył, Kierownica i drążek biegów skórzane, Kierownica ze sterowaniem radia, Klamki zewnętrzne w kolorze nadwozia, Klimatyzacja automatyczna, Kolumna kierownicy regulowana manualnie na wysokość, Komputer pokładowy, Konsola centralna w kolorze szarym, Konsola centralna, wloty powietrza i wykończenie drzwi w kolorze do wyboru, Koło zapasowe - dojazdowe, Lusterka boczne elektrycznie składane, Lusterka boczne regulowane elektrycznie i ogrzewane, Lusterka boczne w kolorze nadwozia, Lusterka boczne ze zintegrowanymi kierunkowskazami LED, Nissan Dynamic Control System - system zmiany charakterystyki jazdy (sportowy, eco, normalny), Podsufitka w kolorze czarnym oraz słupki B i C, Podłoga bagażnika - dwupoziomowa, Przesycia siedzeń, kierownicy, daszku nad wskaźnikami oraz obwódka gałki biegów w kol. do wyboru, Radio CD + 4 głośniki, Sygnalizacja niezapiętych pasów bezpieczeństwa z przodu, System Nissan Connect - system nawigacji z dotykowym ekranem, MP3, USB, iPod, 6 głośników, System inteligentnego kluczyka, Szyby przyciemniane, Słupki B kolorze lśniącej czerni, Tapicerka Premium, Tempomat z ogranicznikiem prędkości, Tylna kanapa składana i dzielona, Uchwyty ISOFIX do inst. fotelika, tył, Usługi Google (prognoza pogody, ceny paliw, informacje nt. lotów, trasy ECO), VDC - System kontroli trakcji, Wyłącznik deaktywujący poduszkę powietrzną, Zamek centralny z pilotem, Światła do jazdy dziennej LED, Światła przeciwmgielne przednie LED, Lakier metalik

Ogumienie

Oś	Koło	Producent, typ	Rozmiar	Profil zmierzony
przednia	prawe	KORMORAN, SNOW	205/60 16 92H	0,0 mm
	lewe	KORMORAN, SNOW	205/60 16 92H	3,0 mm
tylna	prawe	DĘBICA, FRIGO 2	205/60 16 96H	7,0 mm
	lewe	DĘBICA, FRIGO 2	205/60 16 96H	7,0 mm

Dokumenty i akcesoria

[Dokumenty rej.] - POLISA UBEZP. (Nie.), Kluczyki (TAK - 1), Tablice rejestracyjne (TAK - 2), Dowód rejestracyjny (TAK), Karta pojazdu (NIE)

Grubość powłoki lakierowej

W zakresie do 150 µm

Poz.	Nazwa części	Przedział grubości powłoki lakierowej [µm]
1	Pokrywa komory silnika	do 150
2	Błotnik przedni lewy	do 150
3	Błotnik przedni prawy	do 150
4	Słupki przedni lewy	do 150
5	Słupki przedni prawy	do 150
6	Słupki środkowy lewy	do 150
7	Słupki środkowy prawy	do 150
8	Próg lewy	do 150
9	Próg prawy	do 150
10	Dach	do 150
11	Drzwi tylne lewe	do 150
12	Błotnik tylny lewy/ściana boczna lewa	do 150
13	Błotnik tylny prawy/ściana boczna prawa	do 150
14	Pokrywa bagażnika	do 150

W zakresie do 200 µm

Poz.	Nazwa części	Przedział grubości powłoki lakierowej [µm]
1	Drzwi przednie lewe	150 - 200
2	Drzwi tylne prawe	150 - 200

W zakresie do 1000 µm

Poz.	Nazwa części	Przedział grubości powłoki lakierowej [µm]
1	Drzwi przednie prawe	150 - 1000

Stwierdzone uszkodzenia

Poz.	Nazwa pozycji	Opis uszkodzeń	Kwalifik.	Naprawa [rbg]
1	Nakładka zderzaka przedniego, góra	rysa/odprysk, wgniecenie/odkształcenie, pęknięcia powłoki lakierowej	WY	0.6
2	Listwa ochronna rantu błotnika R	pęknięcie	WY	
3	Nadkole wewn. R	pęknięcie	WY	0.1
4	Szyba przednia barwiona	pęknięcie	WY	2.5
5	Kpl.montażowy/naprawczy-kpl.do klejenia		WY	
6	Pokrywa przednia	rysa/odprysk, wgniecenie/odkształcenie	NA	0.8
7	Drzwi przednie (nieuzbrojone) R	rysa/odprysk, wgniecenie/odkształcenie	NA	0.5
8	Drzwi tylne (nieuzbrojone) L	rysa/odprysk, wgniecenie/odkształcenie	NA	0.5
9	Drzwi tylne (nieuzbrojone) R	rysa/odprysk, wgniecenie/odkształcenie	NA	0.5
10	Nakładka zderzaka tylnego, góra	rysa/odprysk	NA	0.8
11	Tarcza koła aluminiowa przód R	rysa/odprysk, ubytki materiału	NA	2
12	Gałka dźwigni zm. biegów	ubytki materiału		
13	Drzwi przednie (nieuzbrojone) L	rysa/odprysk, wgniecenie/odkształcenie		
14	Nakładka zderzaka tylnego, dół	zarysowanie		
15	Błotnik tylny L	rysa/odprysk, wgniecenie/odkształcenie		

DOKUMENTACJA FOTOGRAFICZNA



Fot. 1
Przekątna przednia lewa



Fot. 2
Przód

DOKUMENTACJA FOTOGRAFICZNA



Fot. 3
Przekątna przednia prawa



Fot. 4
Próg prawy (widok od przodu)

DOKUMENTACJA FOTOGRAFICZNA



Fot. 5
Bok prawy z przodu



Fot. 6
Bok prawy z tyłu

DOKUMENTACJA FOTOGRAFICZNA



Fot. 7
Przekątna tylna prawa



Fot. 8
Tyt

DOKUMENTACJA FOTOGRAFICZNA



Fot. 9
Przekątna tylna lewa



Fot. 10
Bok lewy z tyłu

DOKUMENTACJA FOTOGRAFICZNA



Fot. 11
Bok lewy z przodu



Fot. 12
Próg lewy (widok od przodu)

DOKUMENTACJA FOTOGRAFICZNA



Fot. 13
Numer identyfikacyjny



Fot. 14
Tabliczka znamionowa

DOKUMENTACJA FOTOGRAFICZNA



Fot. 15
Zestaw wskaźników - przebieg



Fot. 16
Widok przez otwarte drzwi przednie lewe

DOKUMENTACJA FOTOGRAFICZNA



Fot. 17

Widok przez otwarte drzwi tylne lewe



Fot. 18

Widok z tylnej kanapy na deskę rozd.

DOKUMENTACJA FOTOGRAFICZNA



Fot. 19
Konsola środkowa



Fot. 20
Tunel środkowy

DOKUMENTACJA FOTOGRAFICZNA



Fot. 21

Kierownica (na wprost)



Fot. 22

Kierownica z lewej strony

DOKUMENTACJA FOTOGRAFICZNA



Fot. 23
Komora silnika



Fot. 24
Bagażnik

DOKUMENTACJA FOTOGRAFICZNA



Fot. 25
Koło zapasowe



Fot. 26
Spód pojazdu przód

DOKUMENTACJA FOTOGRAFICZNA



Fot. 27
Spód pojazdu tył



Fot. 28
Tarcza hamulcowa przednia lewa

DOKUMENTACJA FOTOGRAFICZNA

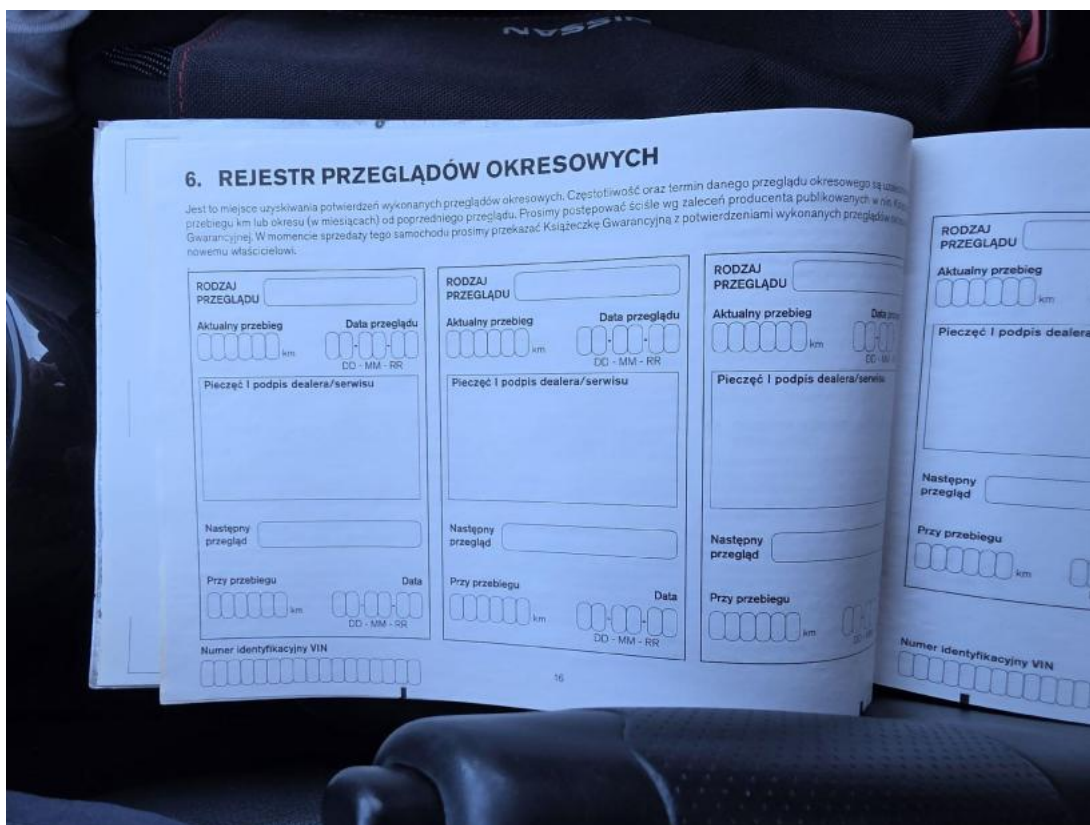


Fot. 31
Dow. Rej. Str.2 i klucze

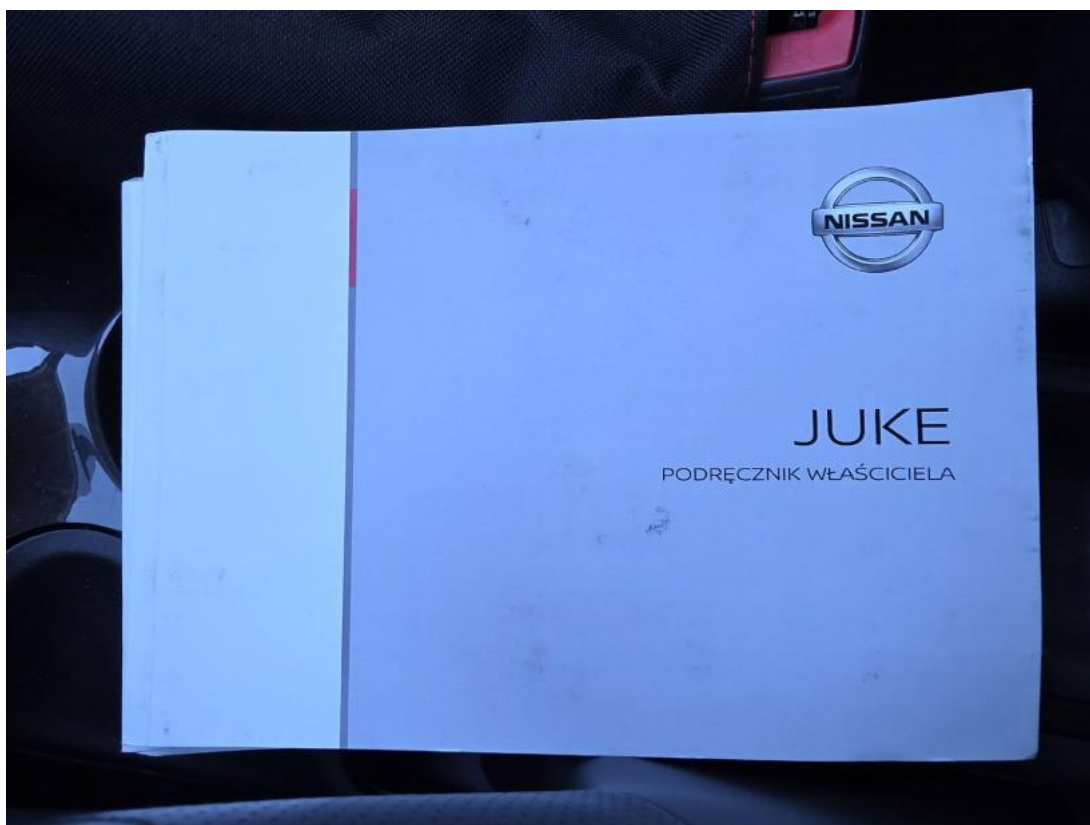


Fot. 32
Książka serwisowa – dane

DOKUMENTACJA FOTOGRAFICZNA



Fot. 33
Książka serwisowa – ostatni przegląd



Fot. 34
Instrukcje

DOKUMENTACJA FOTOGRAFICZNA



Fot. 35

Pokrywa komory silnika - zdjęcie poglądowe 1



Fot. 36

Pokrywa komory silnika - Rysa/odprysk 1

DOKUMENTACJA FOTOGRAFICZNA



Fot. 37
Pokrywa komory silnika - Wgniecenie/odkształcenie 1



Fot. 38
Szyba czołowa - zdjęcie poglądowe 1

DOKUMENTACJA FOTOGRAFICZNA



Fot. 39

Szyba czołowa - zdjęcie poglądowe 2



Fot. 40

Szyba czołowa - Pęknięcie/rozerwanie 1

DOKUMENTACJA FOTOGRAFICZNA



Fot. 41

Zderzak - zdjęcie pogładowe 1



Fot. 42

Zderzak - Wgniecenie/odkształcenie 1

DOKUMENTACJA FOTOGRAFICZNA



Fot. 43
Felga aluminiowa przednia P - zdjęcie poglądowe 1



Fot. 44
Felga aluminiowa przednia P - Rysa/odprysk 1

DOKUMENTACJA FOTOGRAFICZNA



Fot. 45
Felga aluminiowa przednia P - Rysa/odprysk 2



Fot. 46
Felga aluminiowa przednia P - Wgniecenie/odkształcenie 1

DOKUMENTACJA FOTOGRAFICZNA



Fot. 47

Felga aluminiowa przednia P - Wgniecenie/odkształcenie 2



Fot. 48

Nadkole przednie P - zdjęcie poglądowe 1

DOKUMENTACJA FOTOGRAFICZNA



Fot. 49
Nadkole przednie P - zdjęcie poglądowe 2



Fot. 50
Nadkole przednie P - Wgniecenie/odkształcenie 1

DOKUMENTACJA FOTOGRAFICZNA



Fot. 51
Nadkole przednie P - Pęknięcie/rozerwanie 1



Fot. 52
Nadkole przednie P - Pęknięcie/rozerwanie 2

DOKUMENTACJA FOTOGRAFICZNA



Fot. 53
Nadkole przednie P() - Pęknięcie/rozerwanie 3



Fot. 54
Opona przednia P - Pęknięcie/rozerwanie 1

DOKUMENTACJA FOTOGRAFICZNA



Fot. 55

Opona przednia P - Pęknięcie/rozerwanie 2



Fot. 56

Drzwi przednie P - zdjęcie poglądowe 1

DOKUMENTACJA FOTOGRAFICZNA



Fot. 57
Drzwi przednie P - Rysa/odprysk 1



Fot. 58
Drzwi przednie P - Rysa/odprysk 2

DOKUMENTACJA FOTOGRAFICZNA



Fot. 61
Drzwi przednie P - Inne 2



Fot. 62
Drzwi tylne P - zdjęcie pogłądowe 1

DOKUMENTACJA FOTOGRAFICZNA



Fot. 63
Drzwi tylne P - Rysa/odprysk 1



Fot. 64
Drzwi tylne P - Rysa/odprysk 2

DOKUMENTACJA FOTOGRAFICZNA



Fot. 65
Drzwi tylne P - Wgniecenie/odkształcenie 1



Fot. 66
Spojler zderzaka tylnego - zdjęcie poglądowe 1

DOKUMENTACJA FOTOGRAFICZNA



Fot. 67
Spojler zderzaka tylnego - Rysa/odprysk 1



Fot. 68
Zderzak tylny - zdjęcie poglądowe 1

DOKUMENTACJA FOTOGRAFICZNA



Fot. 69

Zderzak tylny - zdjęcie poglądowe 2



Fot. 70

Zderzak tylny - Rysa/odprysk 1

DOKUMENTACJA FOTOGRAFICZNA



Fot. 71
Zderzak tylny - Rysa/odprysk 2



Fot. 72
Zderzak tylny() - Rysa/odprysk 3

DOKUMENTACJA FOTOGRAFICZNA



Fot. 73

Błotnik tylny L / Ściana boczna L - zdjęcie poglądowe 1



Fot. 74

Błotnik tylny L / Ściana boczna L - Rysa/odprysk 1

DOKUMENTACJA FOTOGRAFICZNA



Fot. 75

Błotnik tylny L / Ściana boczna L - Wgniecenie/odkształcenie 1



Fot. 76

Błotnik tylny L / Ściana boczna L - Wgniecenie/odkształcenie 2

DOKUMENTACJA FOTOGRAFICZNA



Fot. 77

Drzwi przed L - zdjęcie poglądowe 1



Fot. 78

Drzwi przed L - Wgniecenie/odkształcenie 1

DOKUMENTACJA FOTOGRAFICZNA



Fot. 79

Drzwi tylne L - zdjęcie pogładowe 1



Fot. 80

Drzwi tylne L - Rysa/odprysk 1

DOKUMENTACJA FOTOGRAFICZNA



Fot. 81
Drzwi tylne L - Rysa/odprysk 2



Fot. 82
Drzwi tylne L() - Rysa/odprysk 3

DOKUMENTACJA FOTOGRAFICZNA



Fot. 83
Drzwi tylne L - Wgniecenie/odkształcenie 1



Fot. 84
Gałka dźwigni zmiany biegów - Rysa/odprysk 1

DOKUMENTACJA FOTOGRAFICZNA

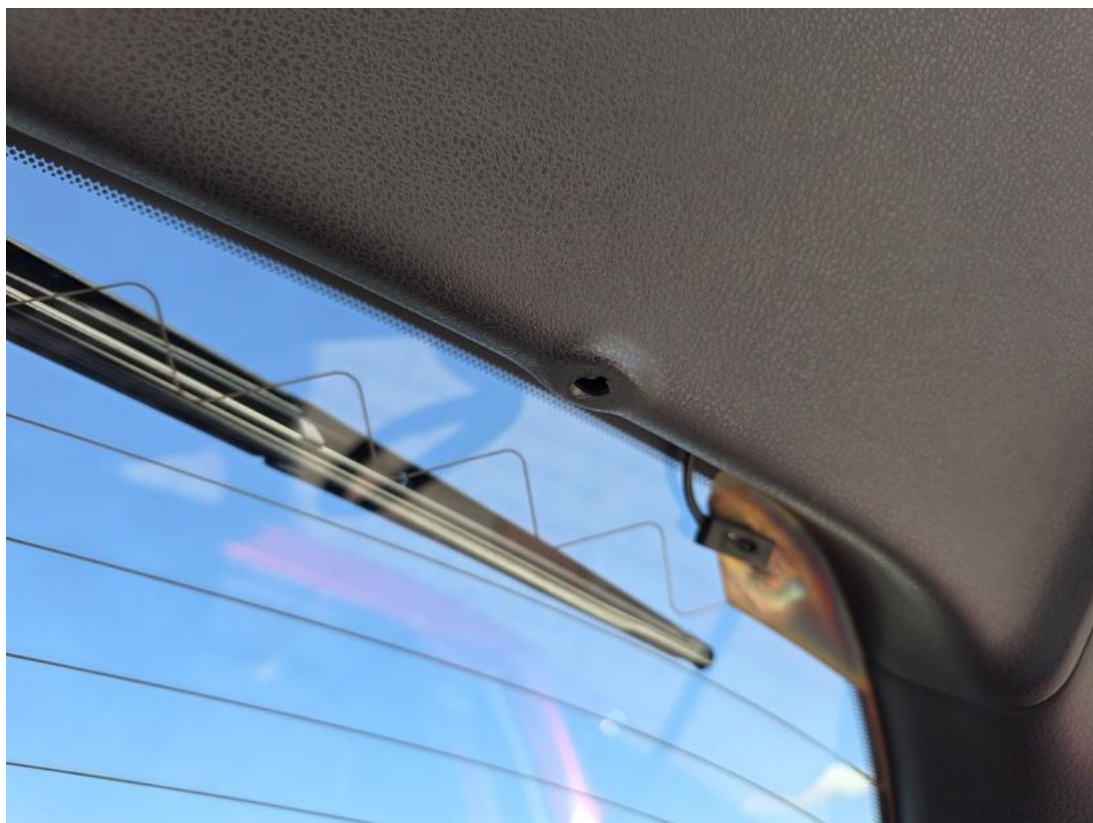


Fot. 85
Fotel prz. lew. - Inne 1



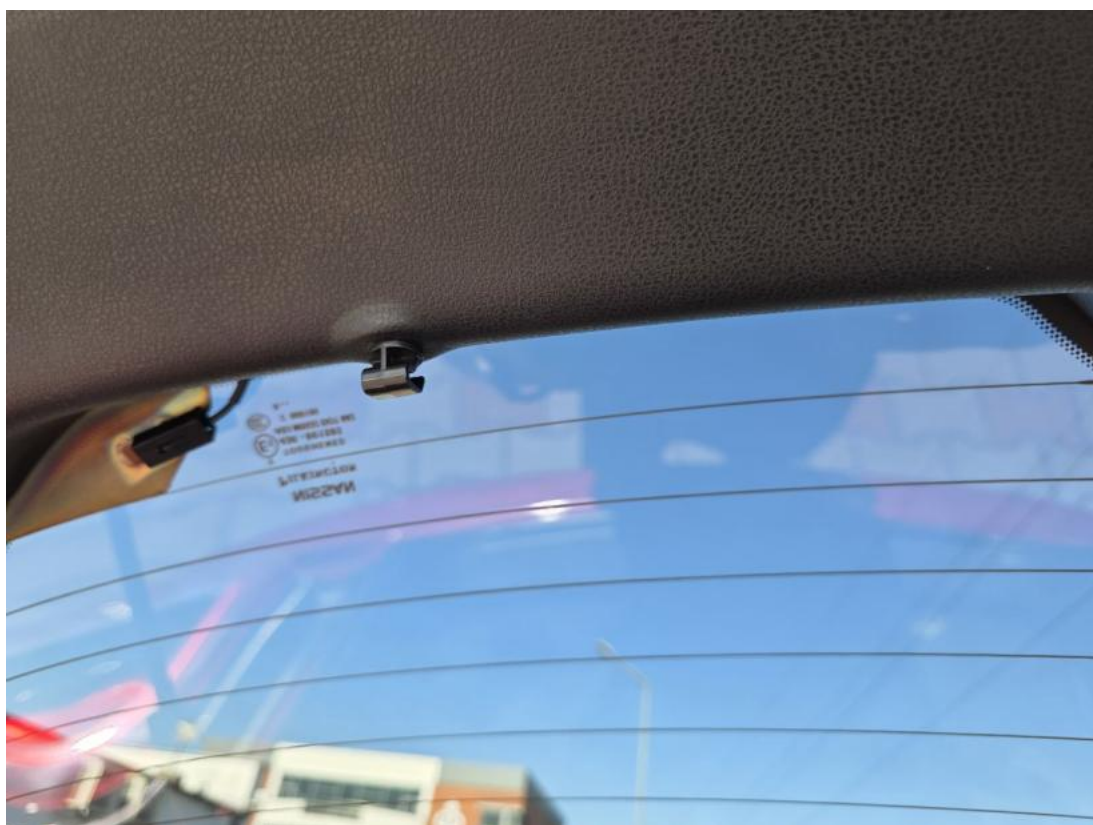
Fot. 86
Fotel prz. praw. - Inne 1

DOKUMENTACJA FOTOGRAFICZNA



Fot. 87

Wykładzina pokrywy tylnej - Inne 1



Fot. 88

Wykładzina pokrywy tylnej - Inne 2