

Nr zlecenia: 56/26/03/2026/CarArena STANDARD

z dnia: 2026/03/26

Zeceniodawca:

CARARENA - Aukcje Samochodowe
ul. Budowlanych 7
62-081 Baranowo

Rzeczoznawca:

Albert Kalu ny /zatw. Pion Weryfikacyjny eRzeczoznawcy



Wycena wartości

Zadanie: Ocena stanu technicznego i określenie wartości rynkowej pojazdu

DANE IDENTYFIKACYJNE POJAZDU		Dane: [O] IV-2026	
Rodzaj pojazdu:	Samochód osobowy	VIN:	WAUZZZF22NN026066
Marka:	AUDI	Nr rejestracyjny:	PKN8037E
Model pojazdu:	A6 Avant Quattro 50 TDi MR`18 E6 C8	Nr Info-Ekspert:	002-03331
Wersja:	Sport Tiptronic	Rok produkcji:	2021
Wskazanie drogomierza	170644 km		
Data pierwszej rejestracji	2022/01/14		
Data wykonania badania technicznego	2027/01/10		
Rodzaj nadwozia	kombi (uniwersalne) 5 drzwiowe		
Dop. masa całkowita	2570 kg*		
Jednostka napędowa	z zapł. samoczynnym Mild Hyb. (olej nap.)		
Pojemność / Moc silnika	2967 ccm / 210kW (286KM)		
Doładowanie	Turbosp. z chłodn. powietrza		
Liczba cylindrów / Układ cylindrów / Liczba zaworów	6 / widlasty / 24		
Rodzaj skrzyni biegów	automatyczna		
Rodzaj napędu	AWD (4x4)		
Kolor powłoki lakierowej, (rodzaj lakieru)	Czarny 2-warstwowy z efektem metalicznym		

WYPOSA ENIE STANDARDOWE

L.p. Nazwa elementu wyposażenia	L.p. Nazwa elementu wyposażenia
1 Aplikacje dekoracyjne Aluminium fragment	35 Reflektory przednie LED
2 Audi connect telefon alarmowy i serwis (z mo liwo ci kontroli samochodu)	36 Relingi dachowe
3 Autoalarm z zabezpieczeniem przed odholowaniem	37 Rozszerzony zakres ochrony pieszych
4 Czujnik kontroli zapi cia pasów	38 Spoiler tylny
5 Deska rozdzielcza i wyłoenie drzwi jednobarwne	39 System "Audi pre sense basic"
6 Dogrzewacz (auxiliary heater)	40 System "Audi pre sense front"
7 Dywaniki przód/tył	41 System Audi Drive Select
8 Elektroniczna blokada pr dko ci maksymalnej	42 System automatycznej recyrkulacji powietrza
9 Filtr p/pyłkowy	43 System elektronicznej kontroli toru jazdy ESP
10 Fotele sportowe	44 System kontroli trakcji ESC
11 Główniki 8 szt.	45 System nawigacji Satelitarnej MMI Navigation
12 Gniazdo 12V z tyłu	46 System p/po lizgowy przy przyspieszaniu ASR
13 Kamera z czujnikiem odległoci (w systemie wspomagaj cym kierowc)	47 System Start/Stop
14 Klimatyzacja automatyczna 2 strefowa	48 Szyba przednia laminowana
15 Kolumna kierownicy regulowana	49 Szyby termoizolacyjne
16 Kurtyny powietrzne foteli przednich i siedze tylnych	50 wiatła do jazdy dziennej LED
17 Listwy ozdobne wokół szyb w kolorze srebrnym	51 wiatła tylne LED
18 Listwy progowe aluminiowe	52 Tapicerka tkaninowa "Rhythmus"
19 Lusterka zewn trzne w kolorze nadwozia	53 Tarcze kół aluminiowe 18" (40R)
20 Lusterko wewn trzne ciemniane automatycznie	54 Tempomat z regulacj pr dko ci i limitem pr dko ci
21 Lusterko zewn trzne kierowcy asferyczne	55 Układ kierowniczy progresywny
22 Lusterko zewn trzne po prawej stronie (z wi kszym polem obserwacji), convex	56 Wska niki i nienia ogumienia
23 Mechanizm ró nicowy samoblokuj cy	57 Wspomaganie otwarcia i zamkni cia baga nika elektryczne
24 Mocowanie ISOFIX z top tether na skrajnych siedzeniach tylnych	58 Wspomaganie układu kierowniczego elektromechaniczne
25 Oparcie siedze tylnych dzielone i składane	59 Wykładzina baga nika
26 Osłony p/słoneczne z lusterkiem do makija u, pod wietlanym, po stronie kierowcy i pasera	60 Wyłoenie podłogi baga nika
27 Ostrze enie o zjechaniu z pasa ruchu	61 Zagłówki foteli przednich regulowane
28 Panel obsługi z przyciskami w matowej czerni	62 Zamek centralny zdalnie sterowany
29 Podłokietnik przedni komfortowy	63 Zawieszenie dynamiczne
30 Podsufitka tkaninowa	64 Zderzaki wzmocnione
31 Poduszka powietrzna kierowcy	65 Zestaw naprawczy opon
32 Poduszka powietrzna pasera z mo liwo ci odł czenia	66 Zestaw narz dzi
33 Poduszki powietrzne boczne	67 Zł cze Bluetooth
34 Radio MMI plus	
L.p. Nazwa pakietu / elementu pakietu wyposażenia standardowego	
1 ABS + EBV - korektor siły hamowania, elektryczny ABS - system zapobiegaj cy blokowaniu kół System dystrybucji siły hamowania elektroniczny EBV	
2 Fotele przednie regulowane elektrycznie Fotel kierowcy regulowany elektrycznie Fotel kierowcy z pami ci poło enia Fotel pasera regulowany elektrycznie	
3 Kierownica 3-ramienna sportowa, wielofunkcyjna pokryta skór Kierownica wielofunkcyjna Kierownica pokryta skór Kierownica 3-ramienna sportowa	

- 4 Komputer pokładowy 7" z kolorowym wyświetlaczem
 - Komputer pokładowy
 - Wyświetlacz komputera pokładowego 7" kolorowy
- 5 Lusterka zewnętrzne podgrzewane i regulowane elektrycznie składane
 - Lusterka zewnętrzne składane elektrycznie
 - Lusterka zewnętrzne regulowane elektrycznie
 - Lusterka zewnętrzne podgrzewane elektrycznie
 - Lusterka zewnętrzne z pamięcią położenia
 - Lusterko zewnętrzne prawe z funkcją automatycznego opuszczania prawego lusterka podczas manewru cofania
- 6 System Audi Music Interface
 - System Audi Music Interface
 - Złoty USB 2 szt.

WYPOSAŻENIE DODATKOWE

L.p. Nazwa elementu wyposażenia

- 1 Audio System Bang & Olufsen Premium Sound 3D (dopłata)
- 2 Dach szklany panoramiczny
- 3 Fotele konturowe z pamięcią ustawień
- 4 Fotele przednie i tylne skrajne podgrzewane
 - Fotel kierowcy podgrzewany
 - Siedzenia tylne podgrzewane
 - Fotel pasażera podgrzewany
- 5 Fotele przednie z funkcją masażu i wentylacji
 - Fotel kierowcy wentylowany
 - Fotel pasażera wentylowany
 - Fotel kierowcy z funkcją masażu
 - Fotel pasażera z funkcją masażu
- 6 Kluczyk komfortowy + odblokowywanie bagażnika gestami
- 7 Koło zapasowe dojazdowe
- 8 Lakier metalizowany "Czarny Mythos"
- 9 Pakiet bezpieczeństwa wnętrza Audi pre sense tył
 - Poduszki powietrzne boczne 2 rzędu siedzeń
 - Zamki pasów bezpieczeństwa z przodu i z tyłu podświetlane
 - Napinacze pasów dla drugiego rzędu siedzeń odwracalne
- 10 Pakiet oświetlenia wnętrza, konturowe/ambiente
- 11 Pakiet stylistyczny S line Exterieur (dopłata)
 - Spoiler dachowy S line
 - Listwy progowe w kolorze nadwozia
 - Dyfuzor w kolorze platynowo-szarym
 - Zderzaki w stylistyce sportowej
 - Dyfuzor w stylistyce sportowej
 - Wloty powietrza boczne w stylistyce sportowej
 - Emblemat "S Line" na przednich błotnikach
 - Listwy progowe z napisem "S line"
- 12 Pakiet systemów wspomagających kierowcę w ruchu miejskim
 - System "Audi pre sense rear"
 - Asystent pokonywania skrzyżowań
 - Ostrzeżenie przy wysiadaniu
 - Asystent zmiany pasa ruchu
 - Asystent ruchu poprzecznego z tyłu
- 13 Pakiet systemów wspomagających kierowcę w ruchu pozamiejskim (dopłata)
 - System rozpoznawania znaków drogowych
 - Asystent utrzymania pasa ruchu
 - Asystent omijania przeszkód
 - Asystent skrętu
 - Asystent wydajności
 - Limitery prędkości
 - Adaptacyjny asystent prędkości
 - Adaptacyjny asystent jazdy
- 14 Pakiet systemów wspomagających parkowanie z Asystentem parkowania plus
 - System kamer 360°

- Asystent parkowania plus
- 15 Panel obsługi - dotykowy, z elementami aluminium
 - 16 Pilot otwierania bramy gara u (HomeLink)
 - 17 Reflektory przednie HD Matrix LED (dopłata)
 - Układ zmywania reflektorów
 - Kierunkowskazy dynamiczne
 - Reflektory przednie HD Matrix LED cyfrowe
 - 18 Szyby d wi koszczelne
 - 19 Szyby tylne przyciemnione (szyby privacy)
 - 20 Tapicerka kombinacja skóry Valcona/skóra Milano perforowana (dopłata)
 - 21 Tarcze kół aluminiowe 19" 10-ramienne (CE1) (dopłata)
 - 22 Układ kierowniczy dynamiczny wszystkich kół z tylni osi skr tn (dopłata)
 - 23 Zawieszenie adaptacyjne "Adaptive air suspension"
 - 24 Zestaw narz dzi z podno nikiem

OPIS ZAMONTOWANEGO W POJE DZIE OGUMIENIA

Koło	Marka, typ	Bie nik [mm]
Przednie lewe:	MICHELIN 245/45 R19 102V XL PILOT ALPIN 5 TL	6,5
Przednie prawe:	MICHELIN 245/45 R19 102V XL PILOT ALPIN 5 TL	6,5
Tylne lewe:	MICHELIN 245/45 R19 102V XL PILOT ALPIN 5 TL	6,4
Tylne prawe:	MICHELIN 245/45 R19 102V XL PILOT ALPIN 5 TL	6,5

KOREKTY WARTO CI POJAZDU

KOREKTA ZA PIERWSZ REJESTRACJ	(+)
KOREKTA ZA WYPOSA ENIE	(+)
KOREKTA ZA PRZEBIEG	(-)
KOREKTY RÓ NE:	
Stan utrzymania i dbało o pojazd	(-)
KOREKTY RÓ NE RAZEM	(-)
KOREKTA ZA OGUMIENIE	(+)

UWAGI RZECZOZNAWCY DOTYCZ CE WYCENY

Pojazd zweryfikowany w bazie danych historii pojazdu.gov.pl

Ogl dziny wykonał: Adam Głogowski

Wycena wykonana: Albert Kalu ny

OPIS STANU TECHNICZNEGO ZESPOŁÓW POJAZDU



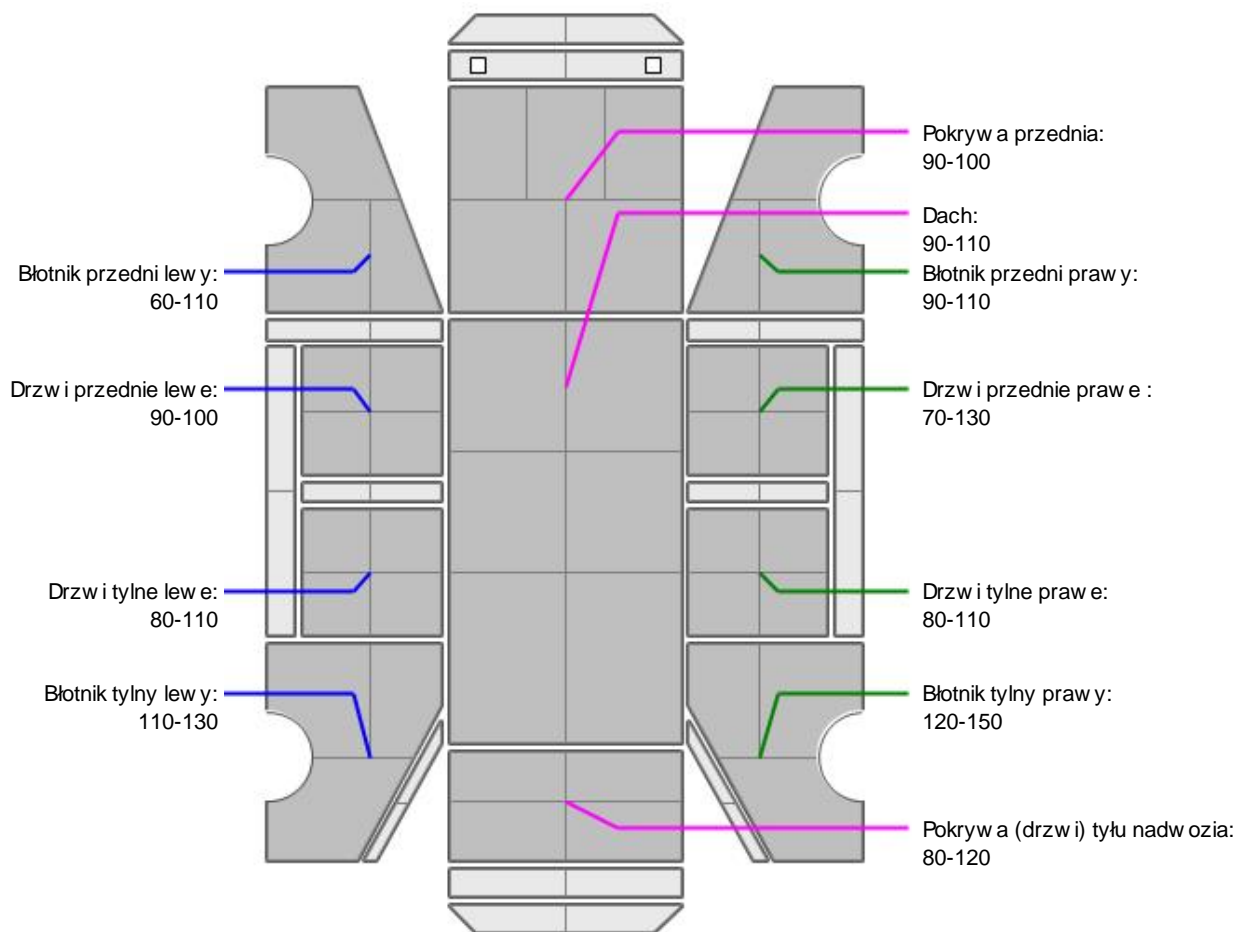
NADWOZIE - Szkielet i poszycia zewn trzne

L.p.	Nazwa elementu	L / P	Rodzaj uszkodzenia	Opis	Fot. nr
1	Błotnik przedni	P	Zarysowania powłoki lakierowej		
2	Pokrywa przednia		Odpryski powłoki lakierowej, zarysowania		
3	Błotnik tylny	L	Wgniecenia		

Na pozostałych elementach oblacowania bryły nadwozia stwierdzono równie typowe dla jego okresu eksploatacji uszkodzenia powłoki lakierowej (zarysowania, odpryski, itp.)



NADWOZIE – Opis powłoki lakierowej



L.p.	Nazwa elementu	L / P	Grubość powłoki [µm]	Opis
1	Pokrywa przednia		90-100	
2	Dach		90-110	
3	Błotnik przedni	L	60-110	
4	Drzwi przednie	L	90-100	
5	Drzwi tylne	L	80-110	
6	Błotnik tylny	L	110-130	
7	Błotnik przedni	P	90-110	
8	Drzwi przednie	P	70-130	
9	Drzwi tylne	P	80-110	
10	Błotnik tylny	P	120-150	
11	Pokrywa (drzwi) tyłu nadwozia		80-120	

Podane przedziały grubości powłoki lakierowej poszczególnych elementów dotyczą wyłącznie punktów pomiarowych, tj. trzech wybranych miejsc na danym elemencie nadwozia. Nie oznacza to, że w pozostałych obszarach danego elementu grubość powłoki jest jednakowa ani że nie może wykroczyć poza wskazane zakresy. Pomiary wykonano urządzeniem bezdźwiękowym w posiadaniu rzeczoznawcy. Pomiar wykonany innym przyrządem może się różnić.

**NADWOZIE – Wyposażenie zewnętrzne**

L.p.	Nazwa elementu	L / P	Rodzaj uszkodzenia	Opis	Fot. nr
1	Szyba przednia		Odpryski warstwy zewnętrznej		

**NADWOZIE – Wyposażenie wewnętrzne**

Wnętrze pojazdu nosi typowe dla jego okresu eksploatacji zabrudzenia oraz zużycie wszystkich elementów.

**PODWOZIE – ZAWIESZENIE I KOŁA**

L.p.	Nazwa elementu	L / P	Rodzaj uszkodzenia	Opis	Fot. nr
1	Tarcza koła przedniego ze stopu lekkiego	L	Zadrapania krawędzi bocznej		
2	Tarcza koła przedniego ze stopu lekkiego	P	Zadrapania krawędzi bocznej		
3	Tarcza koła tylnego ze stopu lekkiego	L	Zadrapania krawędzi bocznej		

JAZDA KONTROLNA

1	Główna praca silnika	BEZ UWAG
2	Praca układu kierowniczego	BEZ UWAG
3	Skuteczność hamulca zasadniczego	BEZ UWAG
4	Skuteczność hamulca pomocniczego	BEZ UWAG
5	Działanie drogomic i szybkościomierza	BEZ UWAG
6	Wskaźnik temperatury silnika	BEZ UWAG
7	Skuteczność ogrzewania i przewietrzania	BEZ UWAG

Próba ruchowa przeprowadzona na zimnym silniku w warunkach parkingowych z prędkością do 15km/h.

Zastrzeżenia ograniczające opinię.

ü Zawarte w niniejszej Wycenie/Raporcie informacje (w tym dotyczące wyposażenia) służy jedynie ogólnym celom informacyjnym. Wycena/Raport nie może być zatem traktowana jako oferta w rozumieniu przepisów Kodeksu Cywilnego oraz opisu towaru ani zapewnienia w rozumieniu art. 4 Ustawy z dnia 27 lipca 2002 roku o szczególnych warunkach sprzedaży konsumenckiej.

ü Wycena/Raport została sporządzona w celu ustalenia istnienia albo nieistnienia uszkodzeń nieakceptowalnych po zawarciu umowy korzystania z samochodu lub innych okoliczności uzgodnionych w zleceniu. Wycena/Raport nie obejmuje typowych uszkodzeń wynikających z eksploatacji samochodu oraz jego standardowego zużycia.

ü Jeżeli chcesz traktować ten dokument jako źródło wiedzy o samochodzie przy jego zakupie, czynisz to na własną odpowiedzialność. Rzeczoznawcy sp.j. nie ponosi odpowiedzialności za takie użycie tej Wyceny/Raporu.

ü Niniejsza wycena służy wyłącznie do oszacowania wartości rynkowej przedmiotu wyceny i nie może być wykorzystywana do żadnego innego celu, ni wymienionego powyżej. W szczególności wycena nie może stanowić podstawy do oceny cech i stanu wycenianego obiektu przy jego zakupie.

ü Rzeczoznawca nie bierze na siebie odpowiedzialności za wady ukryte (prawne i fizyczne) oraz ewentualne skutki wynikające z dalszego użytkowania przedmiotu wyceny, a także za skutki wykorzystania samej wyceny.

ü Powyższa wycena nie jest ekspertyzą stanu technicznego przedmiotu wyceny i za taką nie może być uznawana, w szczególności nie może być traktowana jako gwarancja sprzedaży przedmiotu wyceny za oszacowaną wartość.

ü Wycenę przeprowadzono w oparciu o dostarczoną dokumentację oraz badanie organoleptyczne wycenianego obiektu. Nie prowadzono badań diagnostycznych oraz weryfikacji warsztatowej przedmiotu wyceny.

- ü Nie stwierdzono dodatkowych niesprawności i/lub uszkodzeń i/lub braków w zakresie możliwym do ustalenia w warunkach oględzin tj. bez dostępu do spodu pojazdu, specjalistycznego sprzętu diagnostycznego, jazdy próbnej wykonanej w warunkach drogowych z obciążeniem.
- ü Rzeczoznawca podczas oględzin poza warsztatem nie jest w stanie stwierdzić wypadkowej przeszłości pojazdu. W przypadku podwyższonych wartości pomiarów powłoki lakierowej, konieczna jest ekspertyza w warunkach warsztatowych.
- ü Rok produkcji pojazdu - nie weryfikowano. Przyjeto w oparciu o dane przekazane przez Zleceniodawcę.
- ü Niniejsza wycena nie może być publikowana w całości w jakimkolwiek dokumencie bez zgody wykonawców i bez uzgodnienia z nimi formy i treści takiej publikacji. Zakaz publikacji nie dotyczy posługiwania się wycenami w umowach cywilno-prawnych zawieranych przez zleceniodawcę i dotyczących przedmiotu.
- ü Przed odbiorem pojazdu, kupujący zobowiązany jest do konfrontacji rzeczywistego stanu z informacjami zawartymi w wycenie. Odbiór przedmiotu jest równoznaczny ze zrzeczeniem się wszelkich roszczeń, co do stanu technicznego.
- ü Nie badano poprawności i/lub budowy numerów identyfikacyjnych/seryjnych obiektu oraz nie weryfikowano prawdziwości danych obiektu.
- ü Niniejsza wycena nie może być traktowana jako gwarancja sprzedaży przedmiotu wyceny za oszacowaną wartość.
- ü W przypadku ujawnienia dodatkowych informacji dotyczących przedmiotowego pojazdu, niedostępnych w czasie wykonywania niniejszej opinii, zaprezentowane stanowisko może ulec zmianie.
- ü W opinii założono, że nie wykryto żadnych faktów, które mogłyby istotnie wpływać na wartość wycenionego pojazdu, jeżeli w opisie pojazdu nie widnieją inaczej.
- ü Rzeczoznawca nie ponosi odpowiedzialności za ewentualne błędy wynikające z przedstawionych informacji otrzymanych od użytkownika/sprzedawcy/zamawiającego wycenę, jeżeli brak podstaw do kwestionowania ich zgodnie ze stanem rzeczywistym lub też ustalenie stanu rzeczywistego przez rzeczoznawcę było niemożliwe lub znacznie utrudnione.
- ü Wyposażenie standardowe wg. Info - Ekspert. Rzeczoznawca nie ponosi odpowiedzialności za ewentualne błędy programu. Lista wyposażenia w wycenie ma charakter poglądowy i nie potwierdza kompletności. Aby ustalić specyfikacje fabryczne wyposażenia należy zwrócić się do dealera.
- ü W warunkach, w jakich przeprowadzono oględziny rzeczoznawca nie miał możliwości zweryfikowania poprawności działania całego wyposażenia.
- ü Opis stanu technicznego pojazdu jest ważny na dzień oględzin. Rzeczoznawca nie bierze odpowiedzialności za zmiany stanu pojazdu wynikające z dalszej eksploatacji lub postoju (np. uszkodzenie akumulatora, powiększenie lub powstanie ognisk korozji, uszkodzenie układu hamulcowego, itp.) – zaleca się sprawdzenie daty wyceny.
- ü Jeżeli elementy jednostki napędowej, układu przeniesienia napędu itp., są rozmontowane, rzeczoznawca nie weryfikuje kompletności poszczególnych układów. Możliwość wystąpienia braków w kompletacji (np. ze względu na wykorzystanie unieruchomionego pojazdu jako „dawcy części”).
- ü Nie weryfikowano odczytanego stanu drogomierza z zapisami w urzędzeniach elektronicznych pojazdu. Rzeczoznawca nie dokonuje oceny autentyczności przebiegu.
- ü W przypadku pojazdów z niesprawnym akumulatorem lub bez niego - podłączenie sprawnego akumulatora nie gwarantuje sprawności technicznej pojazdu. W związku z tym przyjmuje się, iż stan techniczny pojazdu jest nieznanym, istnieje ryzyko ujawnienia wad ukrytych i dodatkowych uszkodzeń.
- ü Nie weryfikowano gwarancji, statusu pakietów serwisowych i kompletności w zakresie osprzętu dodatkowego, z którym przedmiot był zamówiony.

Dokument wystawiony elektronicznie, ważny bez podpisu

DOKUMENTACJA FOTOGRAFICZNA



Fot. nr 1



Fot. nr 2



Fot. nr 3



Fot. nr 4



Fot. nr 5



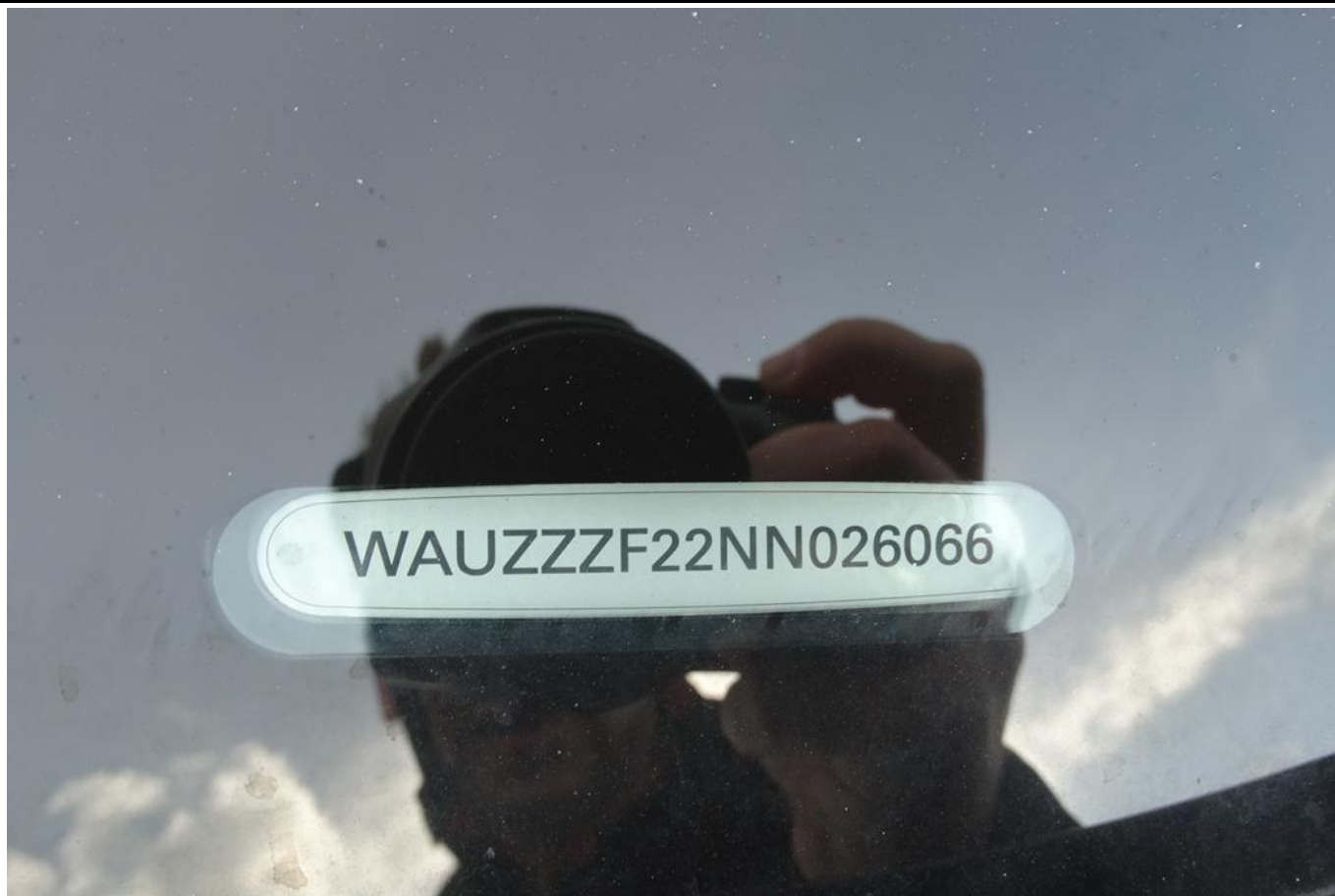
Fot. nr 6



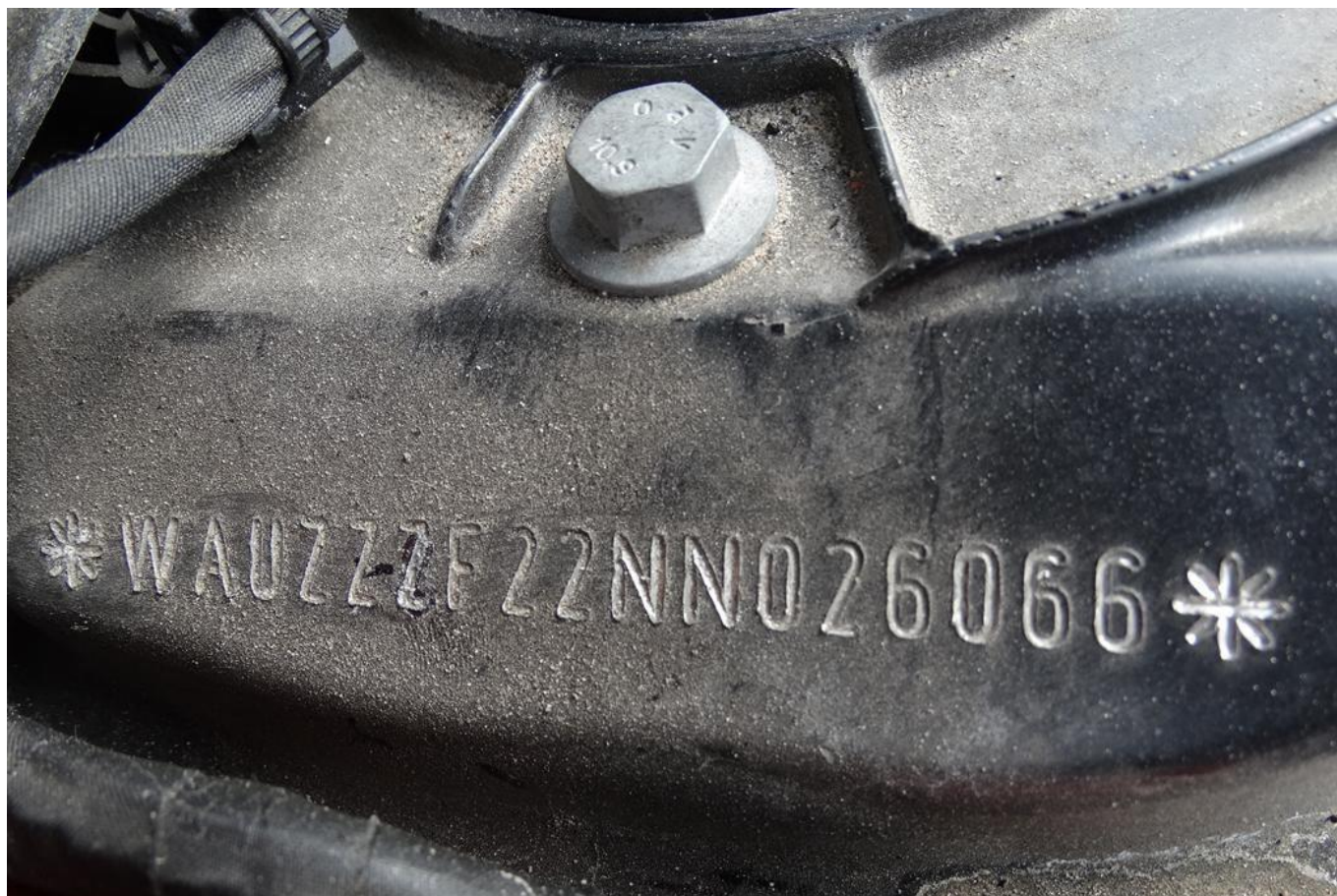
Fot. nr 7



Fot. nr 8



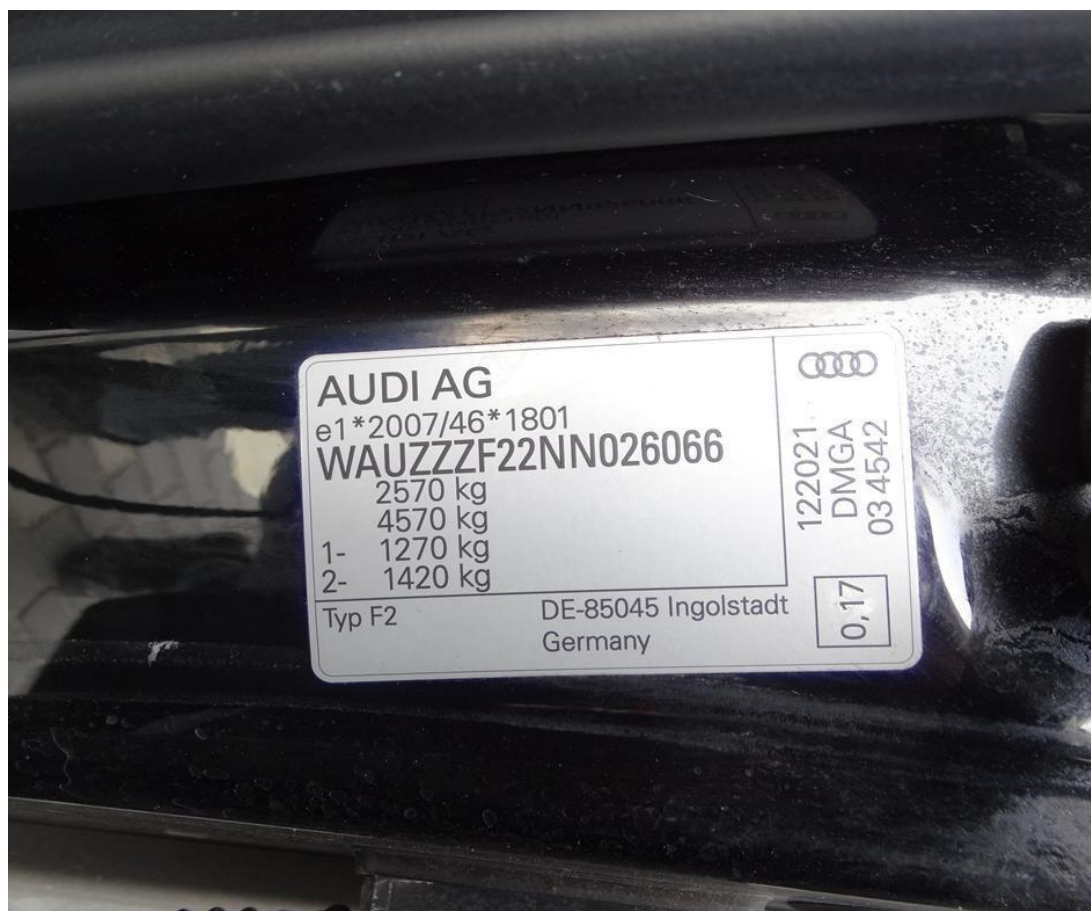
Fot. nr 9



Fot. nr 10



Fot. nr 11



Fot. nr 12



Fot. nr 13



Fot. nr 14



Fot. nr 15



Fot. nr 16



Fot. nr 17



Fot. nr 18



Fot. nr 19



Fot. nr 20



Fot. nr 21



Fot. nr 22



Fot. nr 23



Fot. nr 24



Fot. nr 25



Fot. nr 26



Fot. nr 27



Fot. nr 28



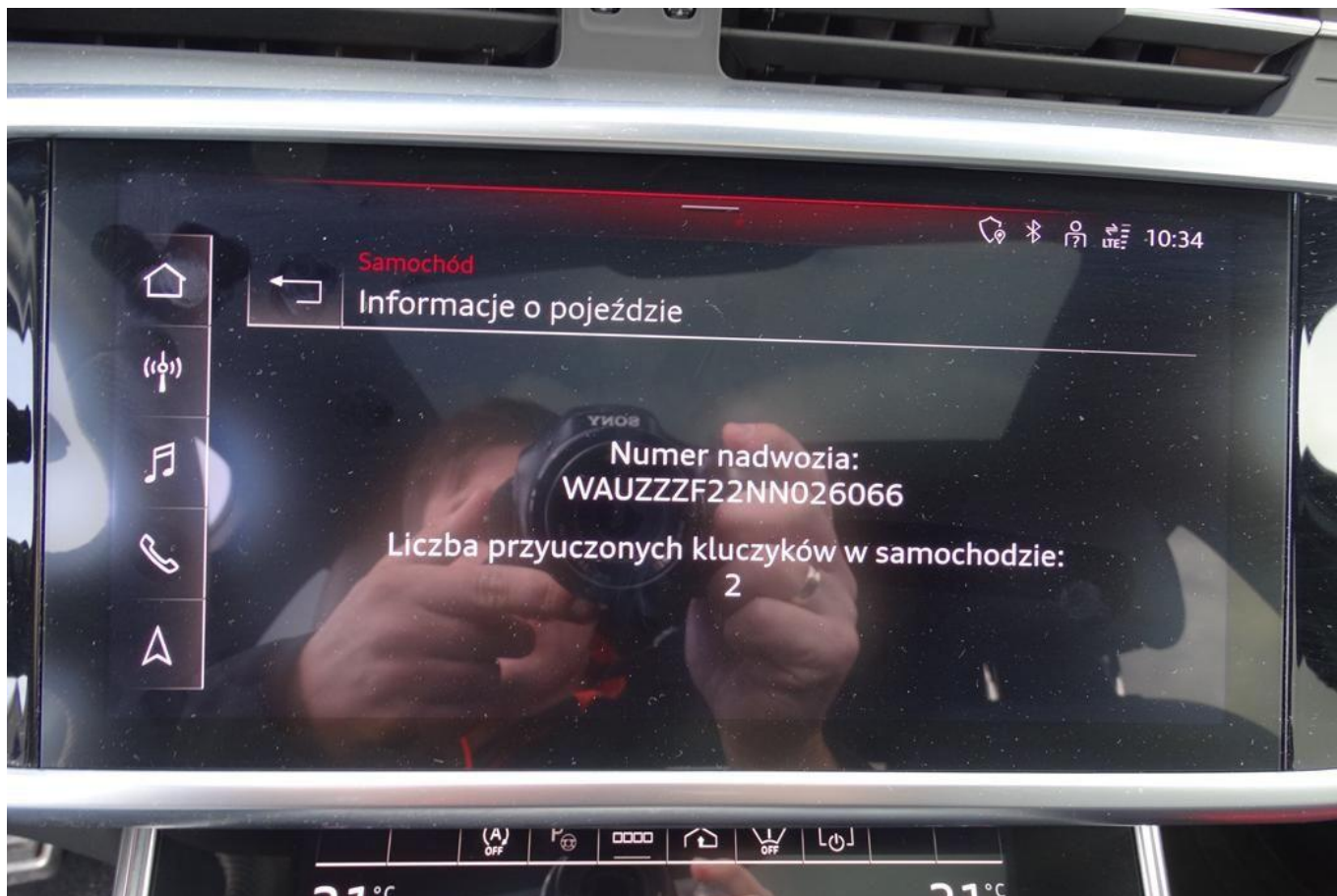
Fot. nr 29



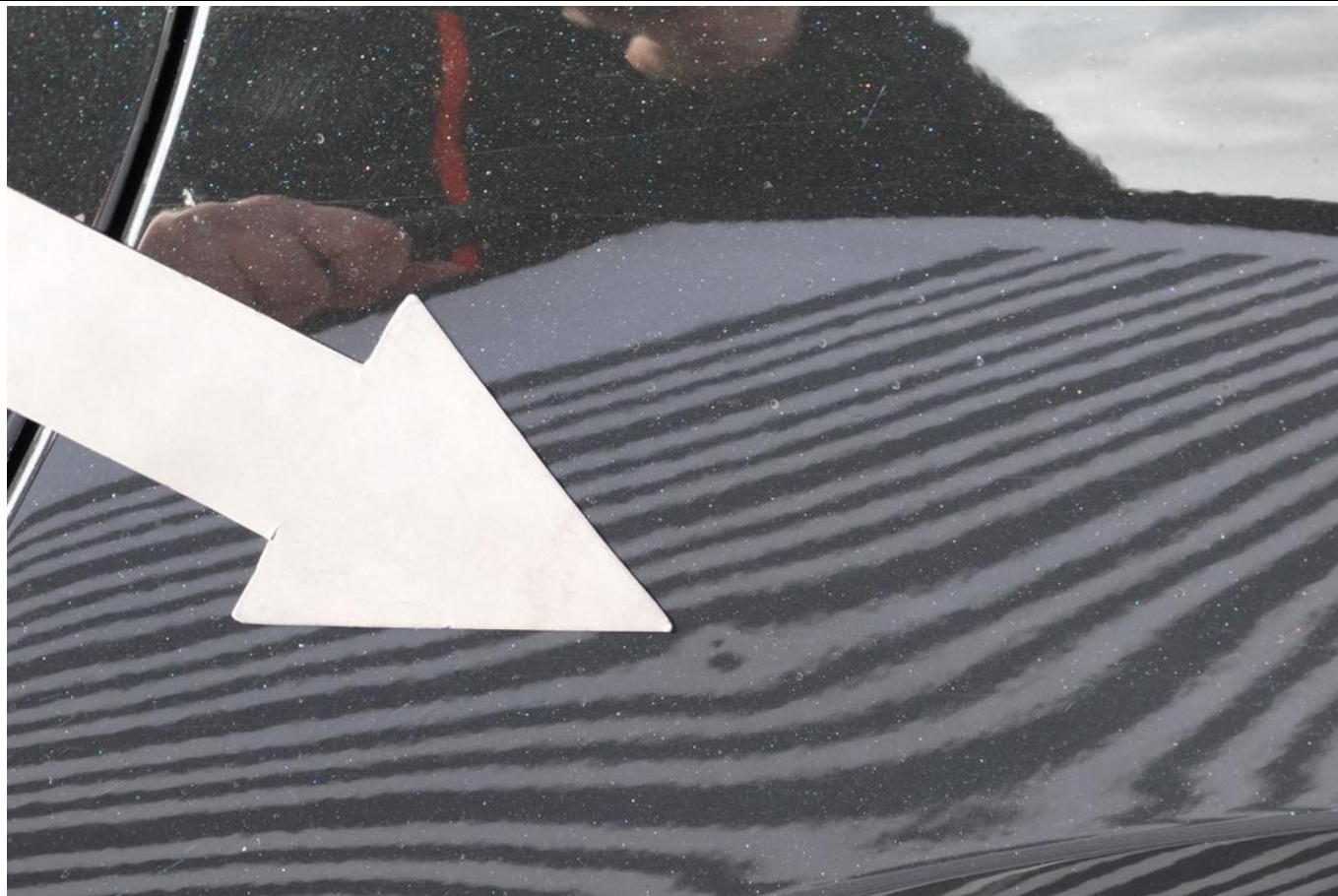
Fot. nr 30



Fot. nr 31



Fot. nr 32



Fot. nr 33



Fot. nr 34



Fot. nr 35



Fot. nr 36



Fot. nr 37



Fot. nr 38



Fot. nr 39



Fot. nr 40



Fot. nr 41



Fot. nr 42



Fot. nr 43



Fot. nr 44



Fot. nr 45



Fot. nr 46

Dokument wystawiony elektronicznie, wa ny bez podpisu