

DEKRA Polska - Centrala
ul. Konstruktorska 12A
tel. (022) 577 36 00, faks (022) 577 36 36

Rzecznawca:
Maciej Zielkowski

UWAGA:

Ze względu na przeznaczenie dokumentu usunięto w nim wszelkie informacje dotyczące wartości pojazdu, cen wyposażenia, korekt, etc.

Dane środka technicznego

Dane ogólne

Kategoria środka technicznego	maszyna transportowa
Rodzaj środka technicznego	Wózek widłowy unoszący
Wytwórca Model, Typ	OM Carrelli CTX 14
Numer fabryczny/identyfikacyjny Numer rejestracyjny/ewidencyjny	F24523W00163 N4727 011187
Przebieg	5 194 mtg
Rok produkcji	2008

Parametry techniczne

Masa własna	1110 kg
Udźwig nominalny Rodzaj napędu Wysokość podnoszenia	1400 kg elektryczny 5475 mm

Wyposażenie

Standardowe jak dla typu.

Opis działania, przeznaczenie środka technicznego

Wózek przeznaczony jest do podnoszenia i przemieszczania ładunków na niewielkich odległościach.

Stan techniczny obiektu

Wózek nosi ślady zarysowań, wgnieceń, ognisk korozji.
Wspornik lewy - ubytek materiału.
Obudowa tylna górna pęknięta.

Podstawa metodologiczna wyceny

Aby spełnić zadanie wyceny określone potrzebą zleceniodawcy oszacowana zostanie wartość rynkowa środka technicznego, zdefiniowana w następujący sposób.

Wartość rynkowa - jest to racjonalnie określona ilość pieniędzy, którą kupujący będzie skłonny zaoferować chętnemu sprzedającemu w zamian za przedmiot transakcji, przy założeniu równości stron, bez istnienia żadnego przymusu wpływającego na decyzję o zakupie i sprzedaży, przy pełnej znajomości przedmiotu i okoliczności transakcji oraz przy zachowaniu odpowiednio długiego czasu wyeksponowania przedmiotu sprzedaży na wolnym rynku.

Powyższa wartość uwzględnia m.in. wytwórcę, rodzaj i zastosowanie maszyny, jej konstrukcję, kompletność, stan techniczny, wiek środka technicznego, okres i sposób eksploatacji, pozostały do dyspozycji przewidywany okres i sposób eksploatacji.

Podstawą działań w wyżej wymienionym celu jest:

- szczegółowa identyfikacja przedmiotu wyceny,
- ustalenia dotyczące kompletności i sprawności technicznej,
- ustalenia dotyczące eksploatacji (warunki, czas),
- ustalenia dotyczące rynku pierwotnego

Uwagi

Pochodzenie środka technicznego

brak danych

Udostępniona dokumentacja środka technicznego

nie przedstawiono żadnej dokumentacji

Deklaracja zgodności WE/UE środka technicznego

nie przedłożono oryginału deklaracji zgodności WE/UE
Maszyna / urządzenie oznaczone jest znakiem CE co może wskazywać, że producent wydał dla niej deklarację zgodności WE.

Weryfikacja środka technicznego w działaniu

przeprowadzono próbę działania środka technicznego w ograniczonym zakresie z udziałem operatora urządzenia

Cel i przeznaczenie wyceny

inne
na potrzeby zlecniodawcy.

Fotografie dokumentacji przedmiotu wyceny

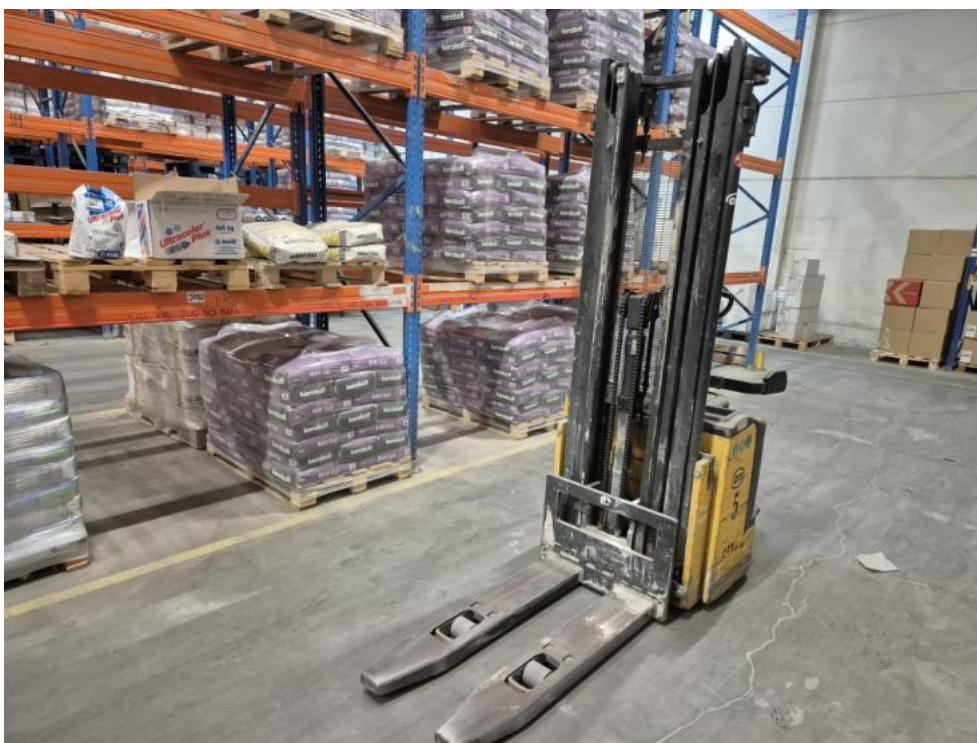
Nie wykonano fotografii dokumentacji obiektu (podać przyczynę)
Nie przedstawiono.

Zastrzeżenie ograniczające

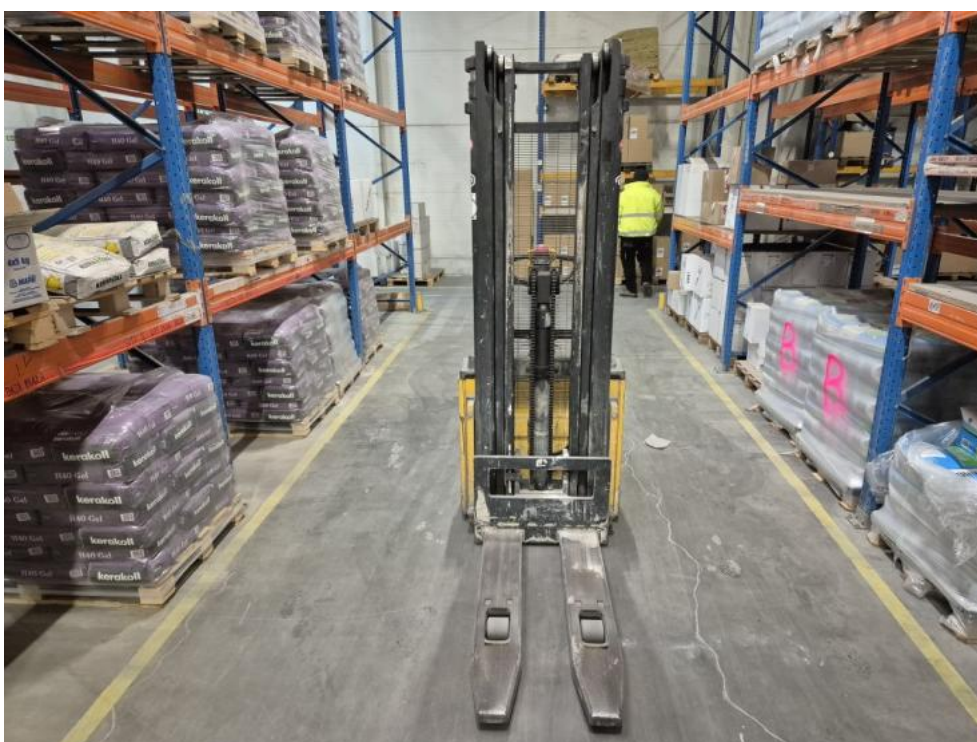
1. Powyższe oszacowanie określa szacunkową wartość rynkową ustaloną w podejściu porównawczym. Podana wartość oznacza wartość netto.
2. Wartość przedmiotu wyceny została ustalona na dzień sporządzania wyceny.
3. Niniejsze opracowanie nie może być wykorzystane do żadnego innego celu niż określone w zakładce podstawa metodologiczna wyceny i nie może być publikowane w całości w jakimkolwiek dokumencie bez zgody wykonawcy i bez uzgodnienia z nimi formy i treści takiej publikacji.
4. Rzeczoznawca nie bierze na siebie odpowiedzialności za wady ukryte (prawne i fizyczne) oraz ewentualne skutki wynikające z dalszego użytkowania przedmiotu wyceny, a także skutki wykorzystania samej wyceny.
5. Wykonawca nie ponosi także odpowiedzialności za ewentualne wady wyceny powstałe z oparcia się na stanie przedmiotu wyceny bez informacji poprzedniego użytkownika.
6. Niniejsze oszacowanie wartości nie jest ekspertyzą stanu technicznego przedmiotu wyceny i za taką nie może być uznawane.
7. Powyższa wycena wartości w szczególności nie może być traktowana jako gwarancja sprzedaży przedmiotu wyceny za oszacowaną wartość.
8. Nie badano poprawności ani budowy numerów identyfikacyjnych wycenianego urządzenia. Nie weryfikowano także poprawności pozostałych danych urządzenia, w tym roku produkcji i innych, które przyjęto wg okazanych źródeł.
9. Nie badano tytułu użytkowania ani tytułu własności wycenianego urządzenia oraz ewentualnego istnienia ograniczenia praw rzeczowych.

Dokument wystawiony elektronicznie ważny bez podpisu.

DOKUMENTACJA FOTOGRAFICZNA

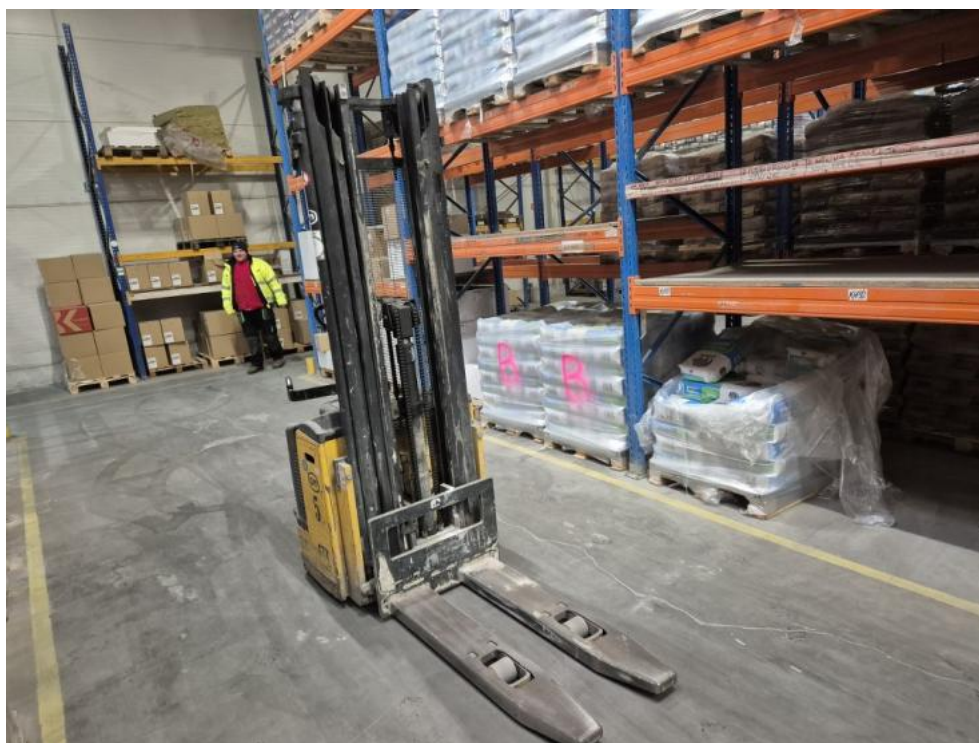


Fot. 1.

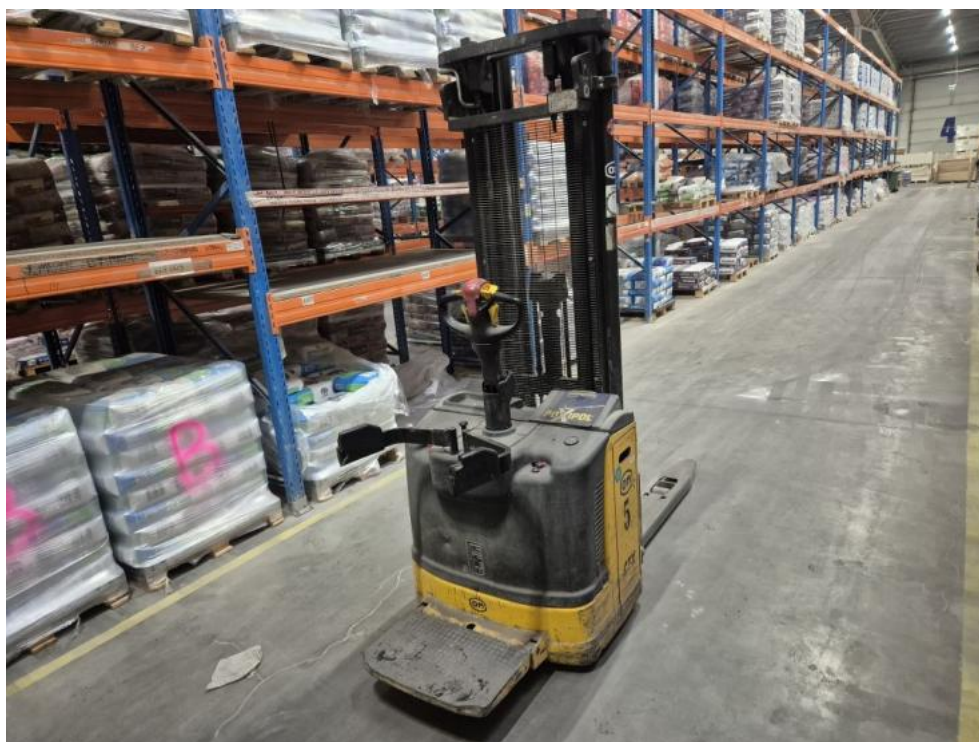


Fot. 2.

DOKUMENTACJA FOTOGRAFICZNA



Fot. 3.



Fot. 4.

DOKUMENTACJA FOTOGRAFICZNA



Fot. 5.



Fot. 6.

DOKUMENTACJA FOTOGRAFICZNA



Fot. 7.



Fot. 8.

DOKUMENTACJA FOTOGRAFICZNA



Fot. 9.

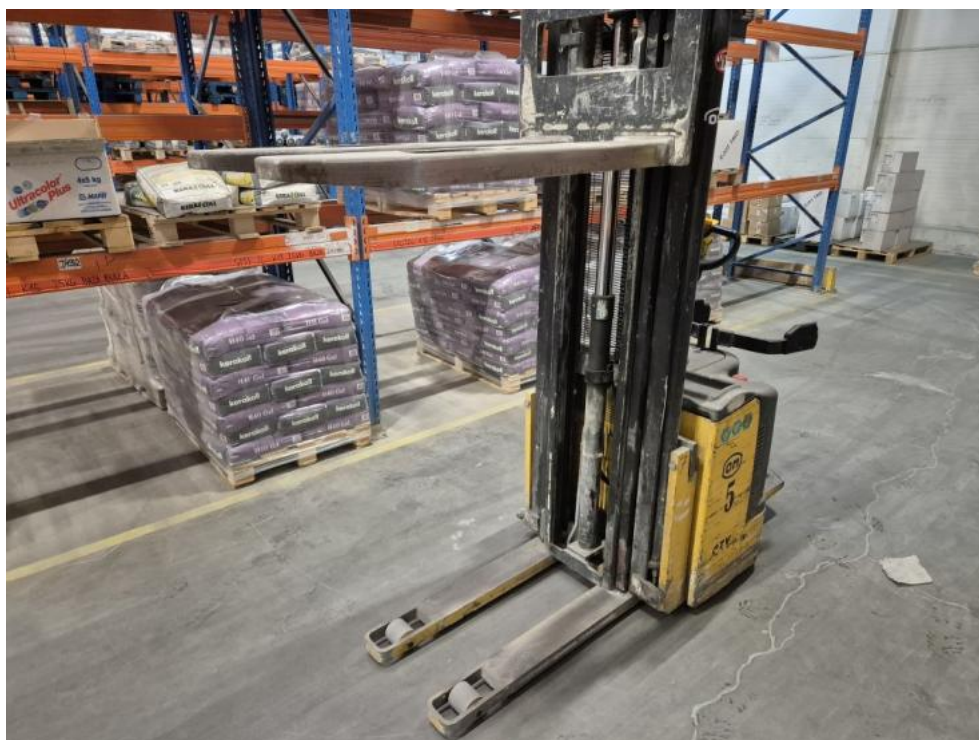


Fot. 10.

DOKUMENTACJA FOTOGRAFICZNA



Fot. 11.



Fot. 12.

DOKUMENTACJA FOTOGRAFICZNA



Fot. 13.

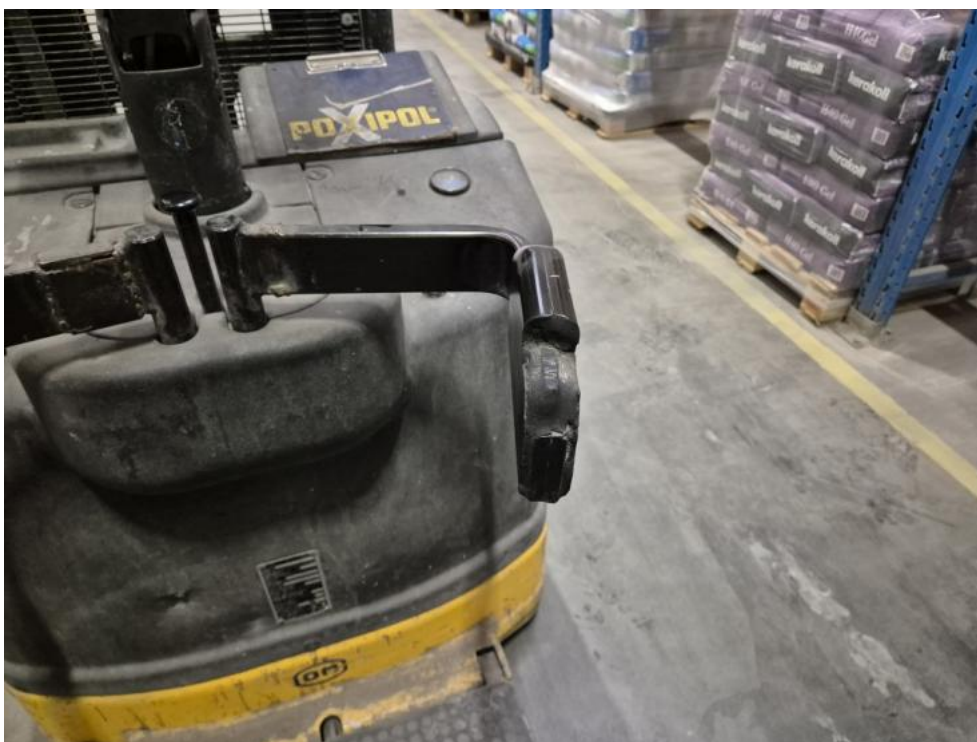


Fot. 14.

DOKUMENTACJA FOTOGRAFICZNA



Fot. 15.



Fot. 16.

DOKUMENTACJA FOTOGRAFICZNA



Fot. 17.



Fot. 18.

DOKUMENTACJA FOTOGRAFICZNA



Fot. 19.



Fot. 20.

DOKUMENTACJA FOTOGRAFICZNA



Fot. 21.



Fot. 22.

DOKUMENTACJA FOTOGRAFICZNA



Fot. 23.