

Nr zlecenia: 114/20/03/2026/CarArena STANDARD

z dnia: 2026/03/20

**Zleceniodawca:**

CARARENA - Aukcje Samochodowe  
ul. Budowlanych 7  
62-081 Baranowo

**Rzeczoznawca:**

Przemysław KaluŃ / zatw. Pion Weryfikacyjny eRzeczoznawcy



## Wycena wartości

Zadanie: Ocena stanu technicznego i określenie wartości rynkowej pojazdu

DANE IDENTYFIKACYJNE POJAZDU (*)		Dane: [C] IV-2026
Rodzaj pojazdu:	Samochód ciężarowy	VIN: <b>WMA74SZZ5AL059340</b>
Marka:	<b>MAN</b>	Nr rejestracyjny: <b>OP87422</b>
Model pojazdu:	<b>26.400 TGS E5 26.0t</b>	Nr Info-Ekspert: <b>148-02049</b>
Wersja:	<b>BL(XL)</b>	Rok produkcji: <b>2010</b>
Wskazanie drogomierza	530266 km	
Data pierwszej rejestracji	2010/04/22	
Data wykonania badania technicznego	2026/03/31	
Opis rodzaju pojazdu	Wywóz śmieci	
Rodzaj zabudowy	do odbioru odpadów komunalnych	
Rodzaj kabiny	krótka (odchylana) *	
Dop. masa całkowita / ładowność	26000 kg / 10950 kg	
Liczba osi / Rodzaj napędu / Skrzynia biegów	3 / 6x2 / manualna	
Zawieszenie osi I / II / III	resory / poduszki / poduszki	
Rozstaw osi przedni / tylny	4800 mm / 1350 mm	
Jednostka napędowa	z zapłonem samoczynnym	
Pojemność / Moc silnika	10518 ccm / 235kW (320KM)	
Doładowanie	Turbosp. z chłodn. powietrza	
Liczba cylindrów / Układ cylindrów	6 / rzędowy	
Norma spalin	E5	
Kolor powłoki lakierowej kabiny	Biały 2-warstwowy typu uni	

### WYPOSA ENIE SPECJALNE

#### L.p. Nazwa elementu wyposażenia

- 1 Zabudowa do odbioru odpadów komunalnych

### WYPOSA ENIE STANDARDOWE

#### L.p. Nazwa elementu wyposażenia

- 1 ABS - system zapobiegający blokowaniu kół  
 2 Blokada mechanizmu różnicowego  
 3 Bury aluminiowe wysoko 600 mm, grubość 25 mm  
 4 Dach regulowany mechanicznie  
 5 ECAS - elektroniczne sterowanie zawieszeniem  
 6 Hamulec postojowy automatyczny  
 7 Hamulec silnikowy  
 8 Immobilizer  
 9 Klimatyzacja automatyczna  
 10 Komputer pokładowy  
 11 Lusterka zewnętrzne regulowane elektrycznie  
 12 Obrotomierz  
 13 Ogrzewanie dodatkowe

#### L.p. Nazwa elementu wyposażenia

- 14 Opony  
 15 Osłony p/najazdowe boczne  
 16 Regulator siły hamowania automatyczny  
 17 Stela opony  
 18 System hamulcowy elektroniczny EBS  
 19 System p/podłogowy przy przyspieszaniu ASR  
 20 Szyby regulowane elektrycznie  
 21 Wiatła p/mgienne przednie  
 22 Tachograf  
 23 Tempomat  
 24 Wspomaganie układu kierowniczego  
 25 Zamek centralny

### OPIS ZAMONTOWANEGO W POJE DZIE OGUMIENIA

Koło	Marka, typ	Bieżnik [mm]
Przednie lewe:	*FIRESTONE 315/80 R22.5 FS 833	7,6
Przednie prawe:	*FIRESTONE 315/80 R22.5 FS 833	7,9
II Osi LZ:	*FIRESTONE 315/80 R22.5 FS 833	11,4
II Osi LW:	*FIRESTONE 315/80 R22.5 FS 833	11,4
II Osi PZ:	*FIRESTONE 315/80 R22.5 FS 833	11,0
II Osi PW:	*FIRESTONE 315/80 R22.5 FS 833	6,1
III Osi lewe:	*FIRESTONE 315/80 R22.5 FD 833	6,3
III Osi prawe:	*FIRESTONE 315/80 R22.5 FD 833	11,4

### KOREKTY WARTO CI POJAZDU

KOREKTA ZA PIERWSZ REJESTRACJ	( - )
KOREKTA ZA WYPOSA ENIE SPECJALNE	( + )
KOREKTY RÓ NE:	
Aktualno bada technicznych	( - )
Konieczne naprawy pojazdu	( - )
Stan utrzymania i dbałość o pojazd	( - )
KOREKTY RÓ NE RAZEM	( - )
KOREKTA ZA OGUMIENIE	( - )

### UWAGI RZECZOZNAWCY DOTYCZ CE WYCENY

Oględziny przeprowadził rzeczoznawca: Ryszard Gil

Pojazd zweryfikowany w bazie danych [historiapojazdu.gov.pl](http://historiapojazdu.gov.pl) :

## OPIS STANU TECHNICZNEGO ZESPOŁÓW POJAZDU



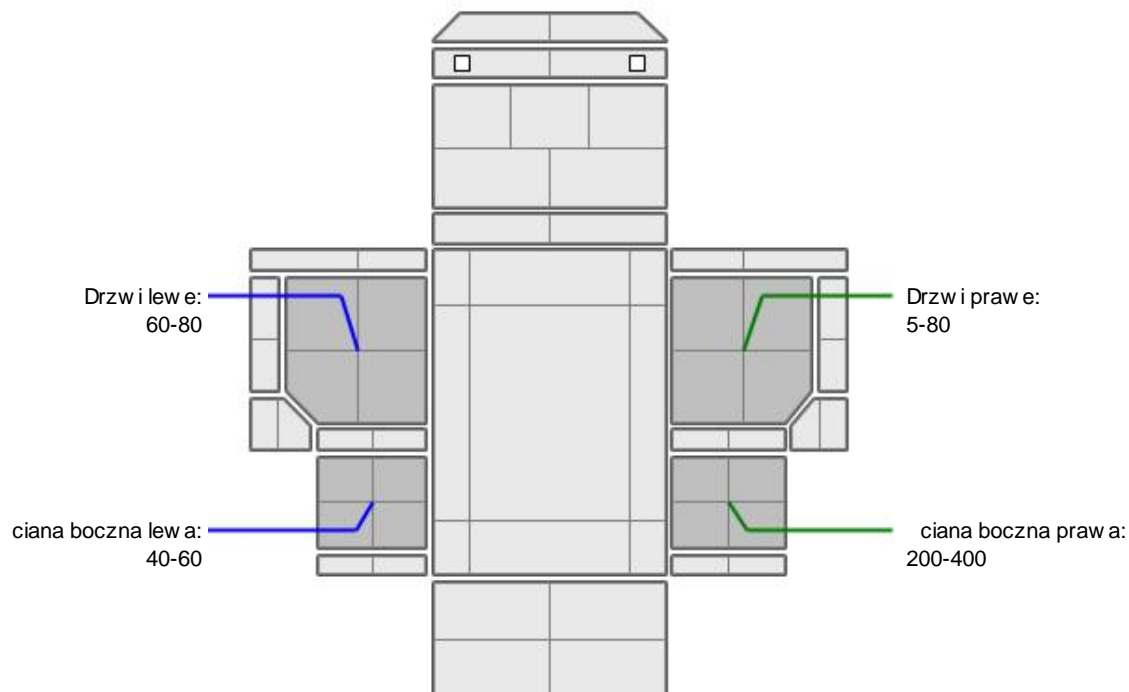
### KABINA KIEROWCY - Szkielet i poszycia zewn trzne

L.p.	Nazwa elementu	L / P	Rodzaj uszkodzenia	Opis	Fot. nr
1	Pokrywa przednia		Odpryski powłoki lakierowej		
2	Drzwi boczne	L	Zarysowania powłoki lakierowej		
3	Drzwi boczne	P	Odpryski powłoki lakierowej		
4	Narożnik przedni kabiny	P	Odpryski powłoki lakierowej		
5	ściana boczna tylna	L	Zarysowania powłoki lakierowej		
6	ściana boczna tylna	P	Odpryski powłoki lakierowej		

Na pozostałych elementach obłachowania bryły nadwozia stwierdzono również typowe dla jego okresu eksploatacji uszkodzenia powłoki lakierowej (zarysowania, odpryski, itp.)



### KABINA KIEROWCY – Opis powłoki lakierowej



L.p.	Nazwa elementu	L / P	Grubość powłoki [µm]	Opis
1	Drzwi	L	60-80	
2	ściana boczna	L	40-60	
3	Drzwi	P	5-80	
4	ściana boczna	P	200-400	

Podane przedziały grubości powłoki lakierowej poszczególnych elementów dotyczą wyłącznie punktów

pomiarowych, tj. trzech wybranych miejsc na danym elemencie nadwozia. Nie oznacza to, że w pozostałych obszarach danego elementu grubość powłoki jest jednakowa ani że nie może wykroczyć poza wskazane zakresy. Pomiary wykonano urządzeniem bezdźwiękowym w posiadaniu rzeczoznawcy. Pomiar wykonany innym przyrządem może się różnić.



### WYPOSAŻENIE ZEWNĘTRZNE

L.p.	Nazwa elementu	L / P	Rodzaj uszkodzenia	Opis	Fot. nr
1	Kaseta stopnia	P	Zarysowana		
2	Kaseta stopnia	L	Zarysowania		
3	Nadkole tył	L	Pęknięcia		
4	Zderzak przedni		Odpryski powłoki lakierowej, pęknięcia		
5	Obudowa lusterka bocznego	L	Zarysowana		
6	Obudowa lusterka bocznego	P	Zarysowana, pęknięcia		
7	Szyba przednia		Odpryski warstwy zewnętrznej		



### KABINA KIEROWCY – Wyposażenie wewnętrzne

Wnętrze pojazdu nosi typowe dla jego okresu eksploatacji zabrudzenia oraz zużycie wszystkich elementów.



### NADWOZIE ŁADUNKOWE

Zabudowa niesprawna.

## JAZDA KONTROLNA

Ze względu na rozładowany akumulator próby ruchowej nie wykonano. Według informacji otrzymanych od okazującego w pojeździe uszkodzony jest silnik, skrzynia biegów oraz zawieszenie pneumatyczne. Do weryfikacji w warunkach serwisowych. Istnieje ryzyko wykrycia dodatkowych wad.

## POZOSTAŁE INFORMACJE

### 1 Weryfikacja prawdziwości danych obiektu

Numer VIN wybity na ramie pojazdu zgodny z DR

## Zastrzeżenia ograniczające opinię

ü Zawarte w niniejszej Wycenie/Raporcie informacje (w tym dotyczące wyposażenia) służą jedynie ogólnym celom informacyjnym. Wycena/Raport nie może być zatem traktowana jako oferta w rozumieniu przepisów Kodeksu Cywilnego oraz opisu towaru ani zapewnienia w rozumieniu art. 4 Ustawy z dnia 27 lipca 2002 roku o szczególnych warunkach sprzedaży konsumenckiej.

ü Wycena/Raport została sporządzona w celu ustalenia istnienia albo nieistnienia uszkodzeń nieakceptowalnych po zawarciu umowy korzystania z samochodu lub innych okoliczności uzgodnionych w zleceniu. Wycena/Raport nie obejmuje typowych uszkodzeń wynikających z eksploatacji samochodu oraz jego standardowego użytkowania.

ü Jeżeli chcesz traktować ten dokument jako źródło wiedzy o samochodzie przy jego zakupie, czynisz to na własną odpowiedzialność. Rzeczoznawca Sp. z o.o. nie ponosi odpowiedzialności za takie użycie tej Wyceny/Raporu.

ü Niniejsza wycena służy wyłącznie do oszacowania wartości rynkowej przedmiotu wyceny i nie może być wykorzystywana do żadnego innego celu, niż wymieniony powyżej. W szczególności wycena nie może stanowić podstawy do oceny cech i stanu wycenianego obiektu przy jego zakupie.

ü Rzeczoznawca nie bierze na siebie odpowiedzialności za wady ukryte (prawne i fizyczne) oraz ewentualne skutki wynikające z dalszego użytkowania przedmiotu wyceny, a także za skutki wykorzystania samej wyceny.

ü Powyższa wycena nie jest ekspertyzą stanu technicznego przedmiotu wyceny i za taką nie może być uznawana, w szczególności nie może być traktowana jako gwarancja sprzedaży przedmiotu wyceny za oszacowaną wartość.

ü Wycenę przeprowadzono w oparciu o dostarczoną dokumentację oraz badanie organoleptyczne wycenianego obiektu. Nie prowadzono badań diagnostycznych oraz weryfikacji warsztatowej przedmiotu wyceny.

ü Nie stwierdzono dodatkowych niesprawności i/lub uszkodzeń i/lub braków w zakresie możliwym do ustalenia w warunkach oględzin tj. bez dostępu do spodu pojazdu, specjalistycznego sprzętu diagnostycznego, jazdy próbnej wykonanej w warunkach drogowych z obciążeniem.

ü Rzeczoznawca podczas oględzin poza warszatem nie jest w stanie stwierdzić wypadkowej przeszłości pojazdu. W przypadku podwyższonych wartości pomiarów powłoki lakierowej, konieczna jest ekspertyza w warunkach warsztatowych.

ü Rok produkcji pojazdu - nie weryfikowano. Przyjeto w oparciu o dane przekazane przez Zleceniodawcę.

ü Niniejsza wycena nie może być publikowana w całości w jakimkolwiek dokumencie bez zgody wykonawców i bez uzgodnienia z nimi formy i treści takiej publikacji. Zakaz publikacji nie dotyczy posługiwania się wyceną w umowach cywilno-prawnych zawieranych przez zleceniodawcę i dotyczących przedmiotu.

ü Przed odbiorem pojazdu, kupujący zobowiązany jest do konfrontacji rzeczywistego stanu z informacjami zawartymi w wycenie. Odbiór przedmiotu jest równoznaczny ze zrzeczeniem się wszelkich roszczeń, co do stanu technicznego.

ü Nie badano poprawności i/lub budowy numerów identyfikacyjnych/seryjnych obiektu oraz nie weryfikowano prawdziwości danych obiektu.

ü Niniejsza wycena nie może być traktowana jako gwarancja sprzedaży przedmiotu wyceny za oszacowaną wartość.

ü W przypadku ujawnienia dodatkowych informacji dotyczących przedmiotowego pojazdu, niedostępnych w czasie wykonywania niniejszej opinii, zaprezentowane stanowisko może ulec zmianie.

ü W opinii założono, że nie wykryto żadnych faktów, które mogłyby istotnie wpływać na wartość wycenionego pojazdu, jeżeli w opisie pojazdu nie widnieje inaczej.

ü Rzeczoznawca nie ponosi odpowiedzialności za ewentualne błędy wynikające z przedstawionych informacji otrzymanych od użytkownika/sprzedawcy/zamawiającego wycenę, jeżeli brak podstaw do kwestionowania ich zgodnie ze stanem rzeczywistym lub też ustalenie stanu rzeczywistego przez rzeczoznawcę było niemożliwe lub znacznie utrudnione.

ü Wyposażenie standardowe wg. Info - Ekspert. Rzeczoznawca nie ponosi odpowiedzialności za ewentualne błędy programu. Lista wyposażenia w wycenie ma charakter poglądowy i nie potwierdza kompletności. Aby ustalić specyfikacje fabryczne wyposażenia należy się do dealera.

ü W warunkach, w jakich przeprowadzono oględziny rzeczoznawca nie miał możliwości zweryfikowania poprawności

działania całego wyposażenia.

Ü Opis stanu technicznego pojazdu jest ważny na dzień oględzin. Rzeczoznawca nie bierze odpowiedzialności za zmiany stanu pojazdu wynikające z dalszej eksploatacji lub postoju (np. uszkodzenie akumulatora, powłoki lub powstanie ognisk korozji, uszkodzenie układu hamulcowego, itp.) – zaleca się sprawdzenie daty wyceny

Ü Jeżeli elementy jednostki napędowej, układu przeniesienia napędu itp., są rozmontowane, rzeczoznawca nie weryfikuje kompletności poszczególnych układów. Możliwość wystąpienia braków w kompletacji (np. ze względu na wykorzystanie unieruchomionego pojazdu jako „dawcy części”).

Ü Nie weryfikowano odczytanego stanu drogomierza z zapisami w urządzeniach elektronicznych pojazdu. Rzeczoznawca nie dokonuje oceny autentyczności przebiegu.

Ü W przypadku pojazdów z niesprawnym akumulatorem lub bez niego - podłączenie sprawnego akumulatora nie gwarantuje sprawności technicznej pojazdu. W związku z tym przyjmuje się, iż stan techniczny pojazdu jest nieznan, istnieje ryzyko ujawnienia wad ukrytych i dodatkowych uszkodzeń.

Ü Nie weryfikowano gwarancji, statusu pakietów serwisowych i kompletności w zakresie osprzętu dodatkowego, z którym przedmiot był zamówiony.

*Dokument wystawiony elektronicznie, ważny bez podpisu*

## DOKUMENTACJA FOTOGRAFICZNA



Fot. nr 1



Fot. nr 2



Fot. nr 3



Fot. nr 4



Fot. nr 5



Fot. nr 6



Fot. nr 7



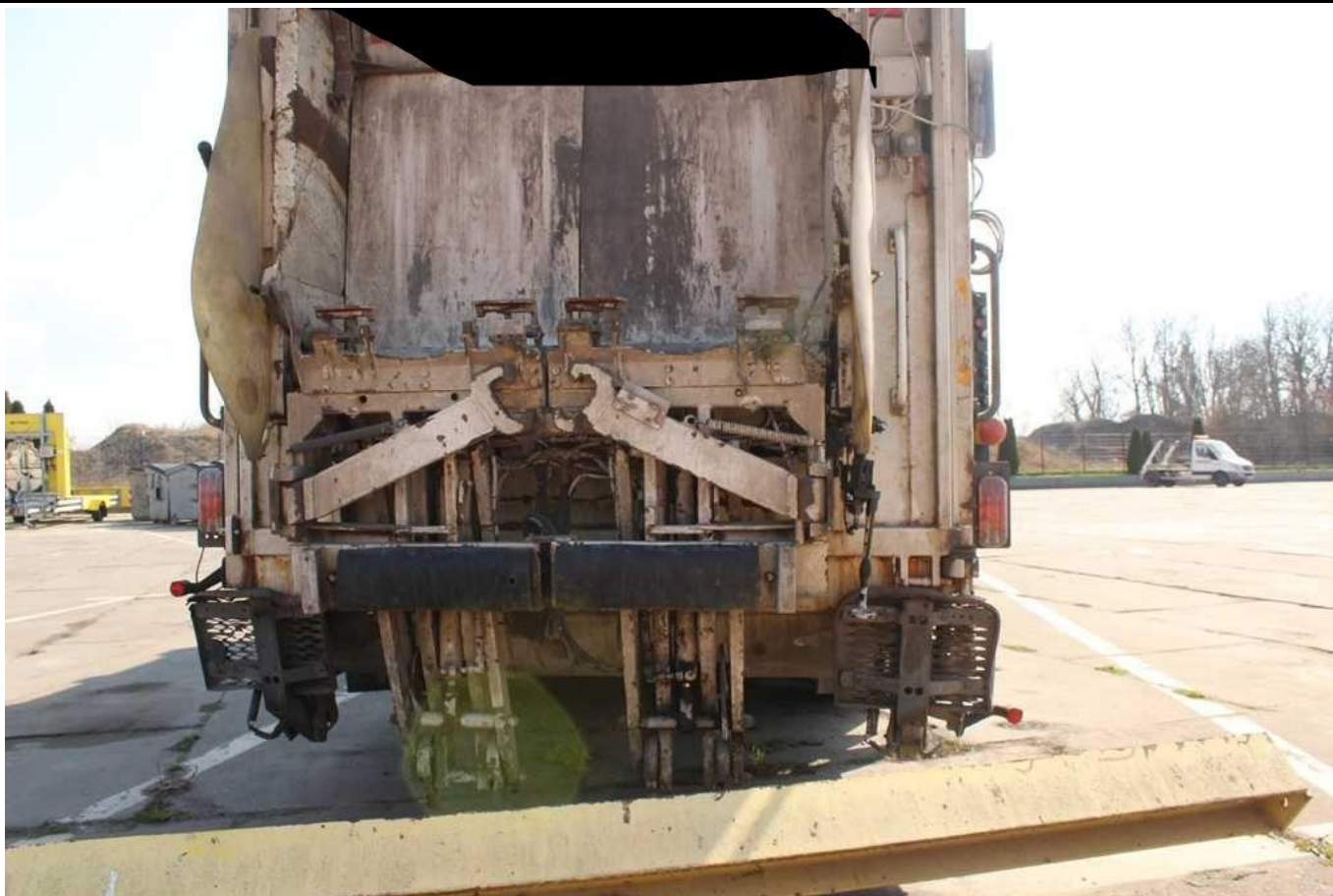
Fot. nr 8



Fot. nr 9



Fot. nr 10



Fot. nr 11



Fot. nr 12



Fot. nr 13



Fot. nr 14



Fot. nr 15



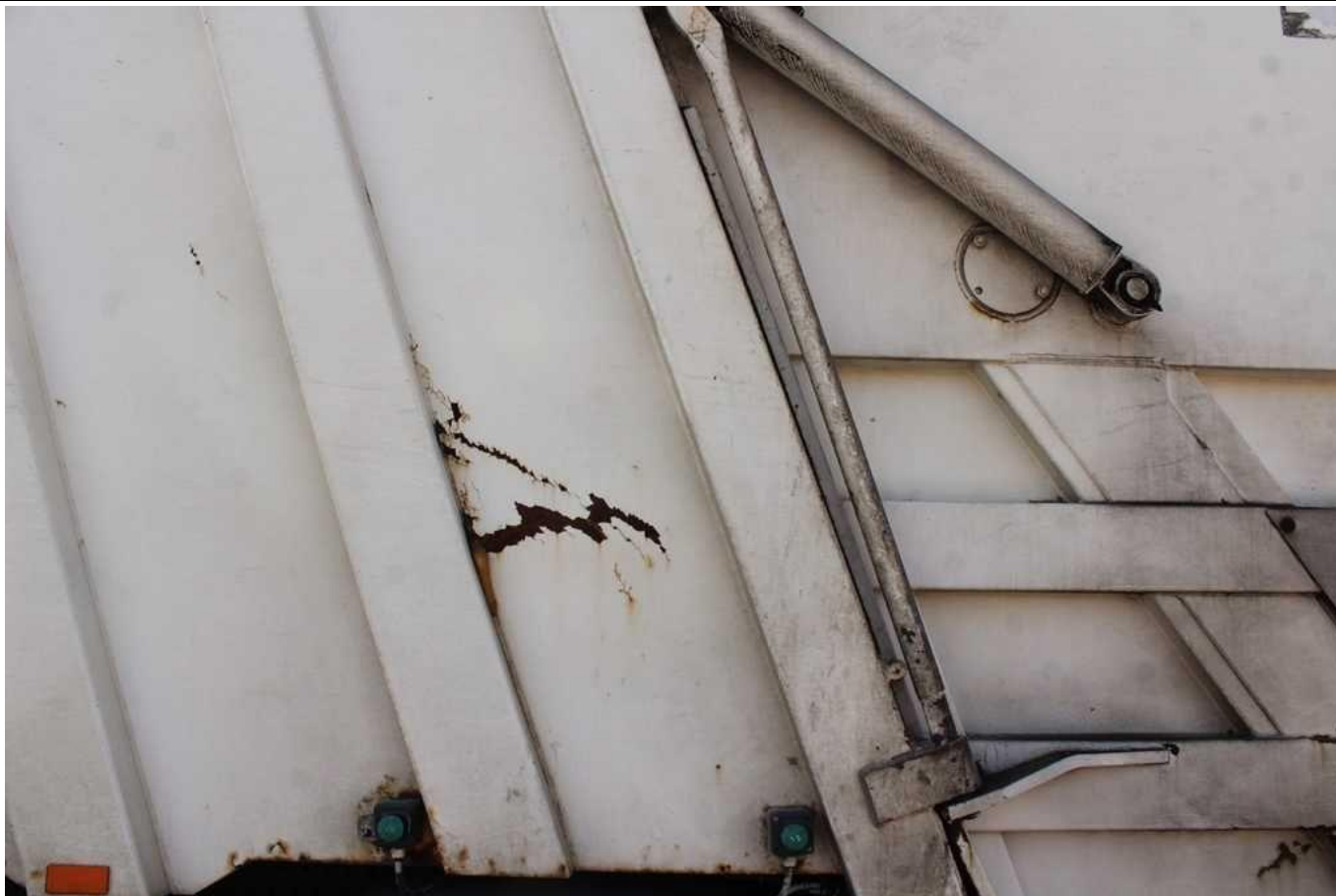
Fot. nr 16



Fot. nr 17



Fot. nr 18



Fot. nr 19



Fot. nr 20



Fot. nr 21



Fot. nr 22



Fot. nr 23



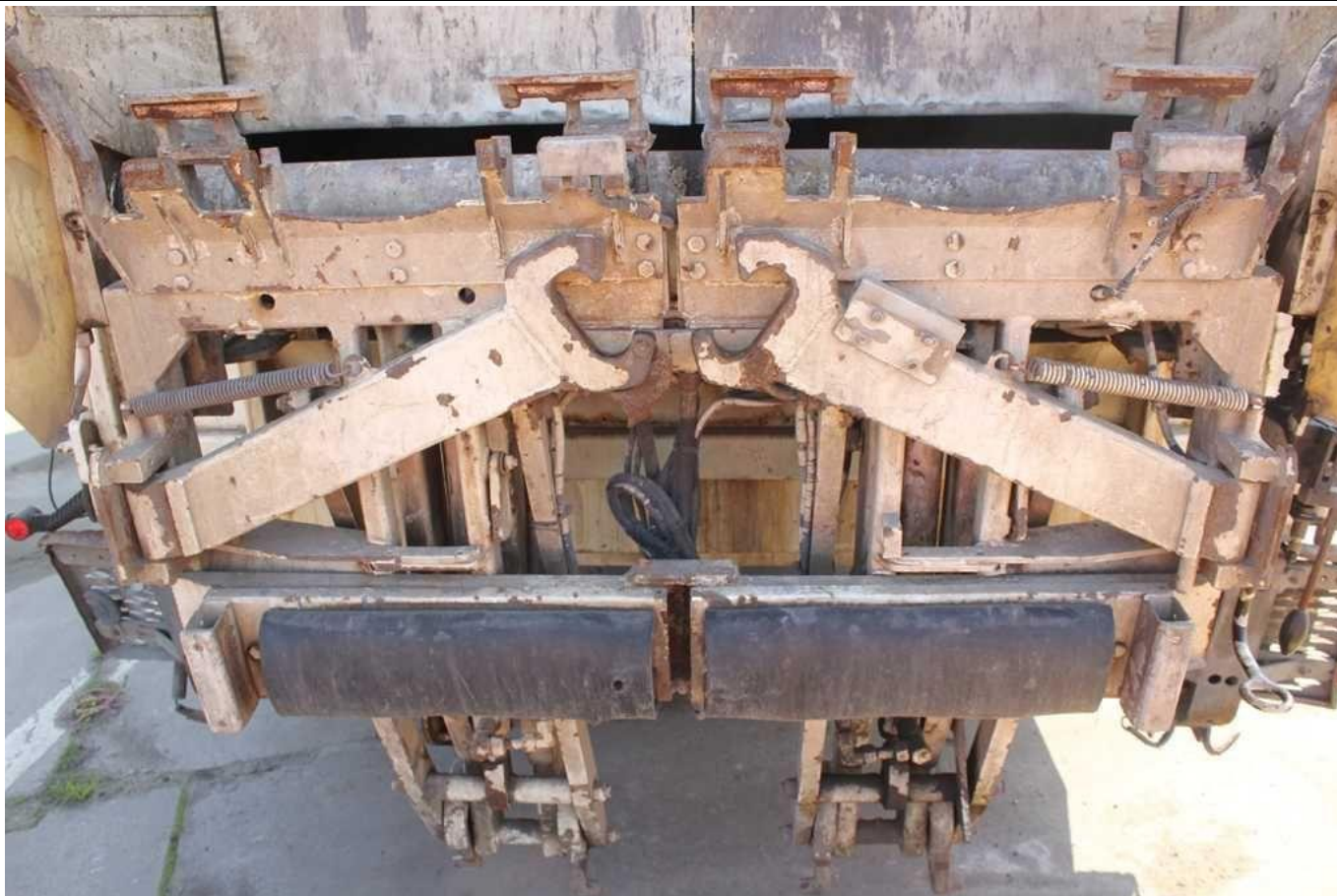
Fot. nr 24



Fot. nr 25



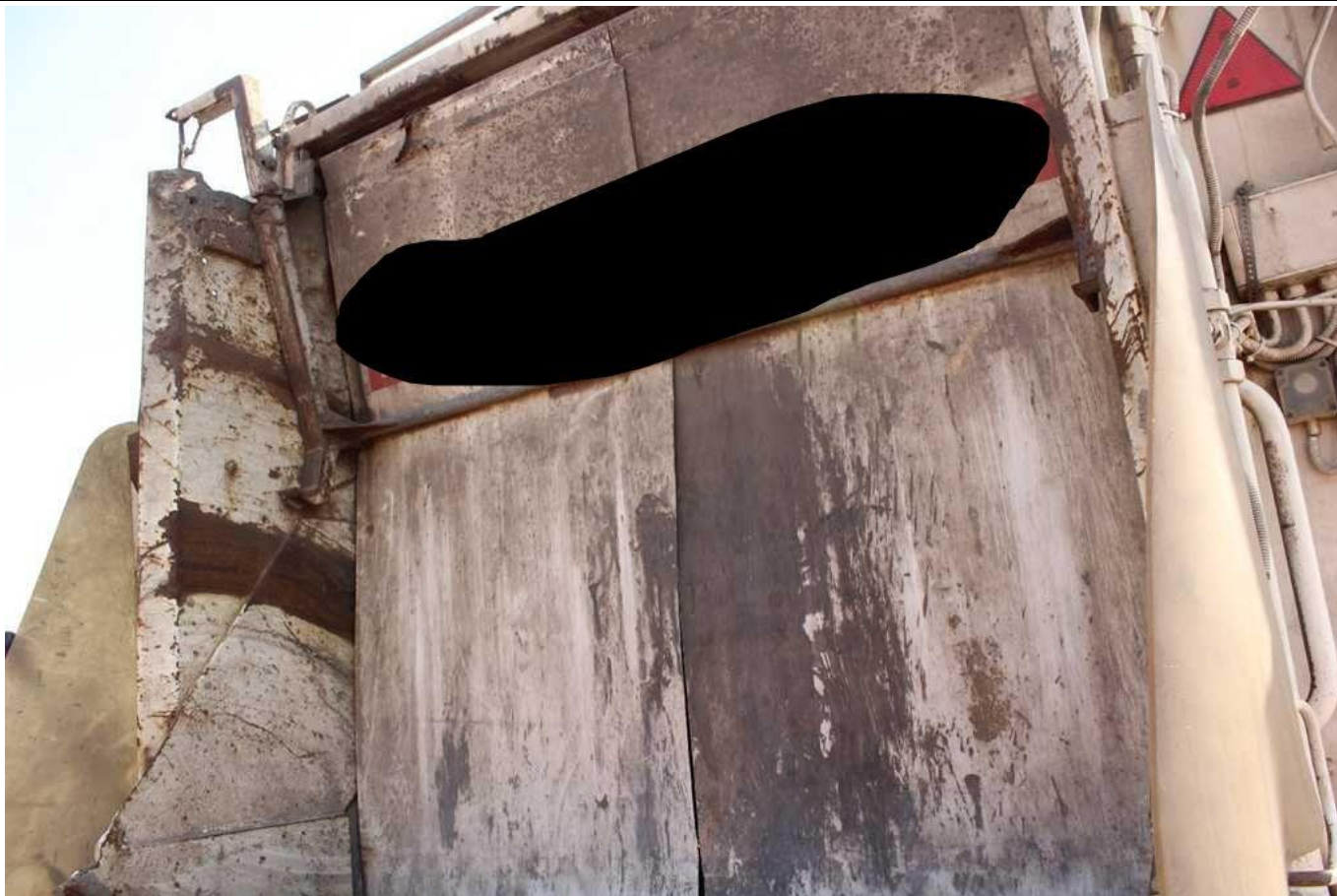
Fot. nr 26



Fot. nr 27



Fot. nr 28



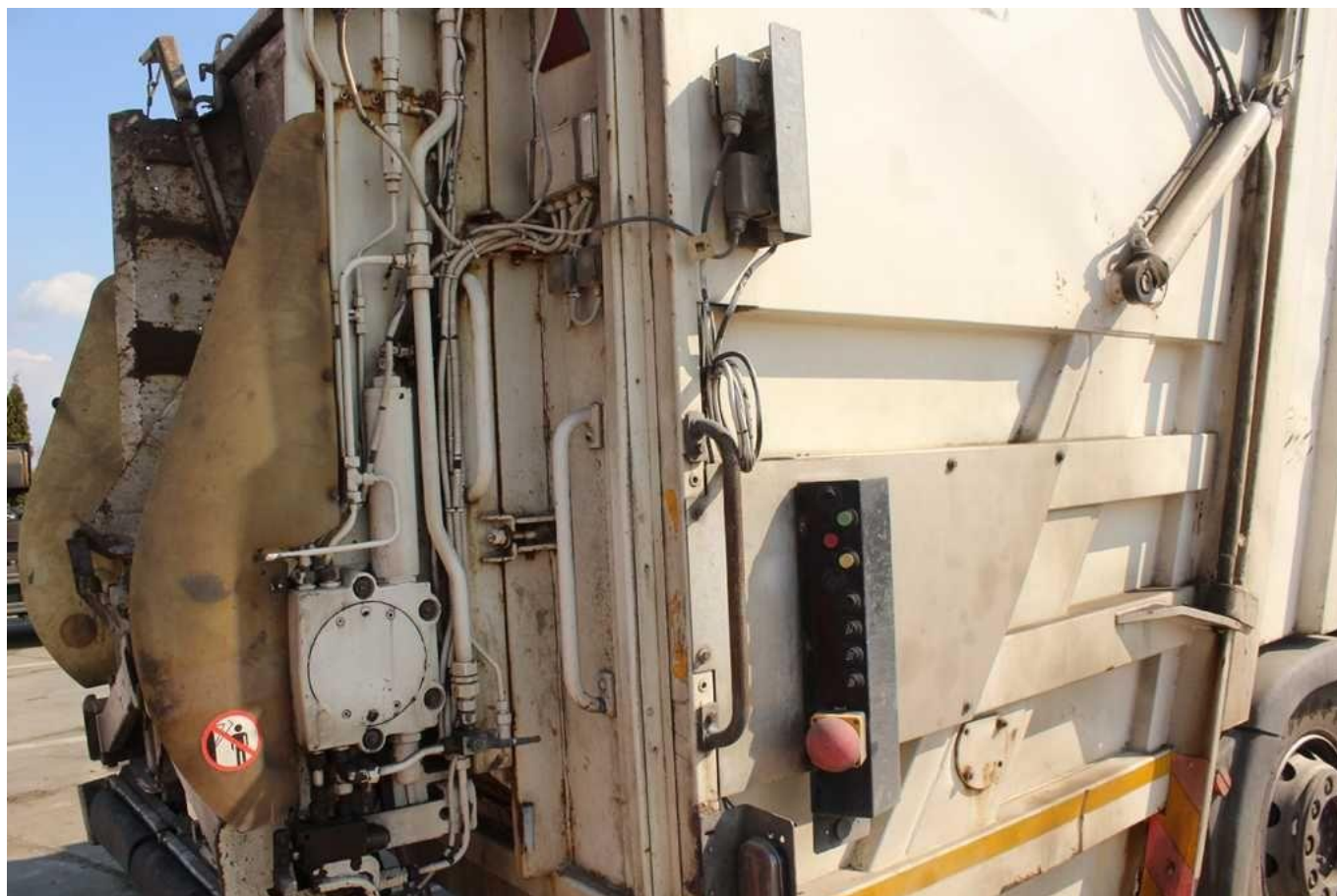
Fot. nr 29



Fot. nr 30



Fot. nr 31



Fot. nr 32



Fot. nr 33



Fot. nr 34



Fot. nr 35



Fot. nr 36



Fot. nr 37



Fot. nr 38



Fot. nr 39



Fot. nr 40



Fot. nr 41



Fot. nr 42



Fot. nr 43



Fot. nr 44



Fot. nr 45



Fot. nr 46



Fot. nr 47



Fot. nr 48



Fot. nr 49



Fot. nr 50



Fot. nr 51



Fot. nr 52



Fot. nr 53



Fot. nr 54



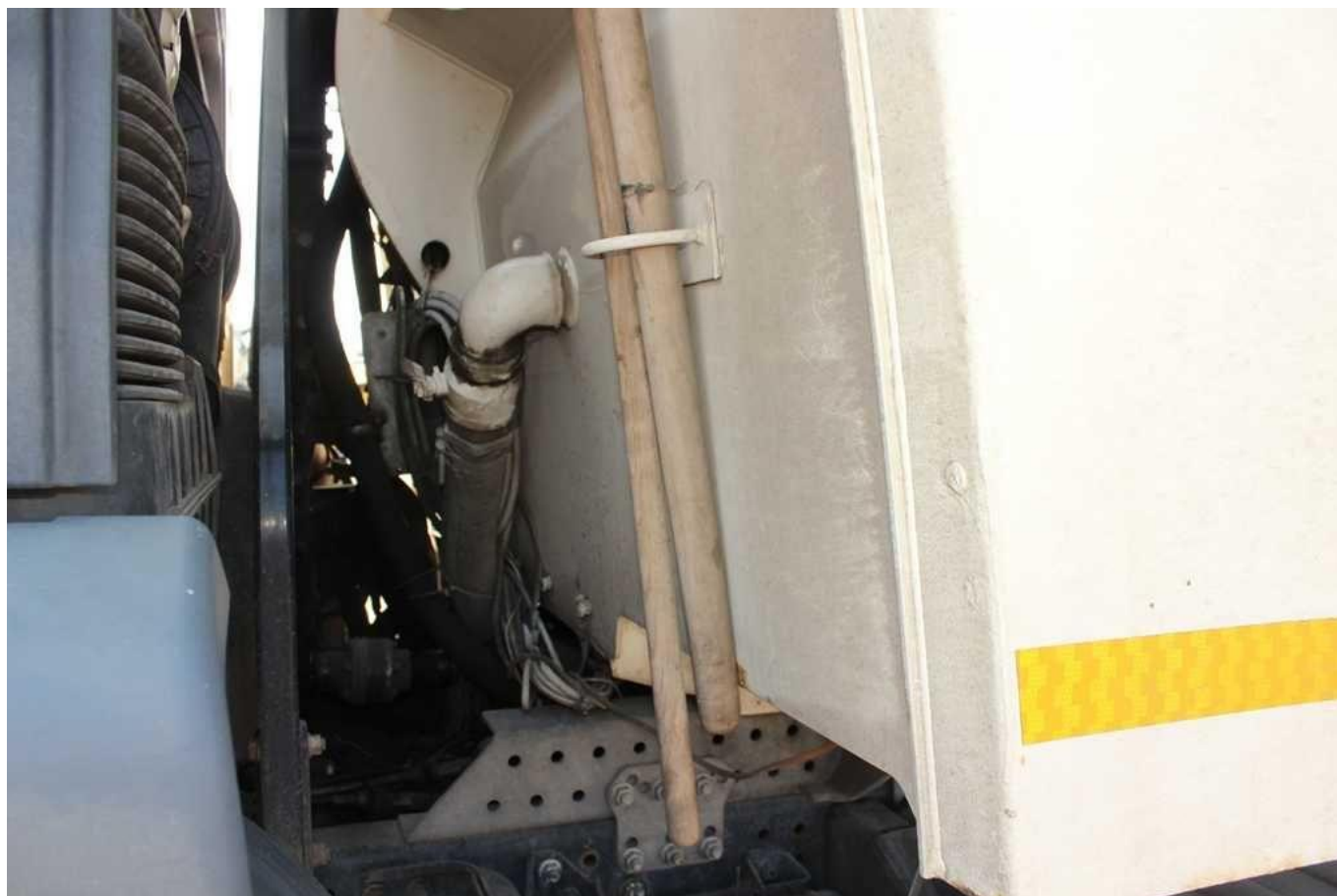
Fot. nr 55



Fot. nr 56



Fot. nr 57



Fot. nr 58



Fot. nr 59



Fot. nr 60



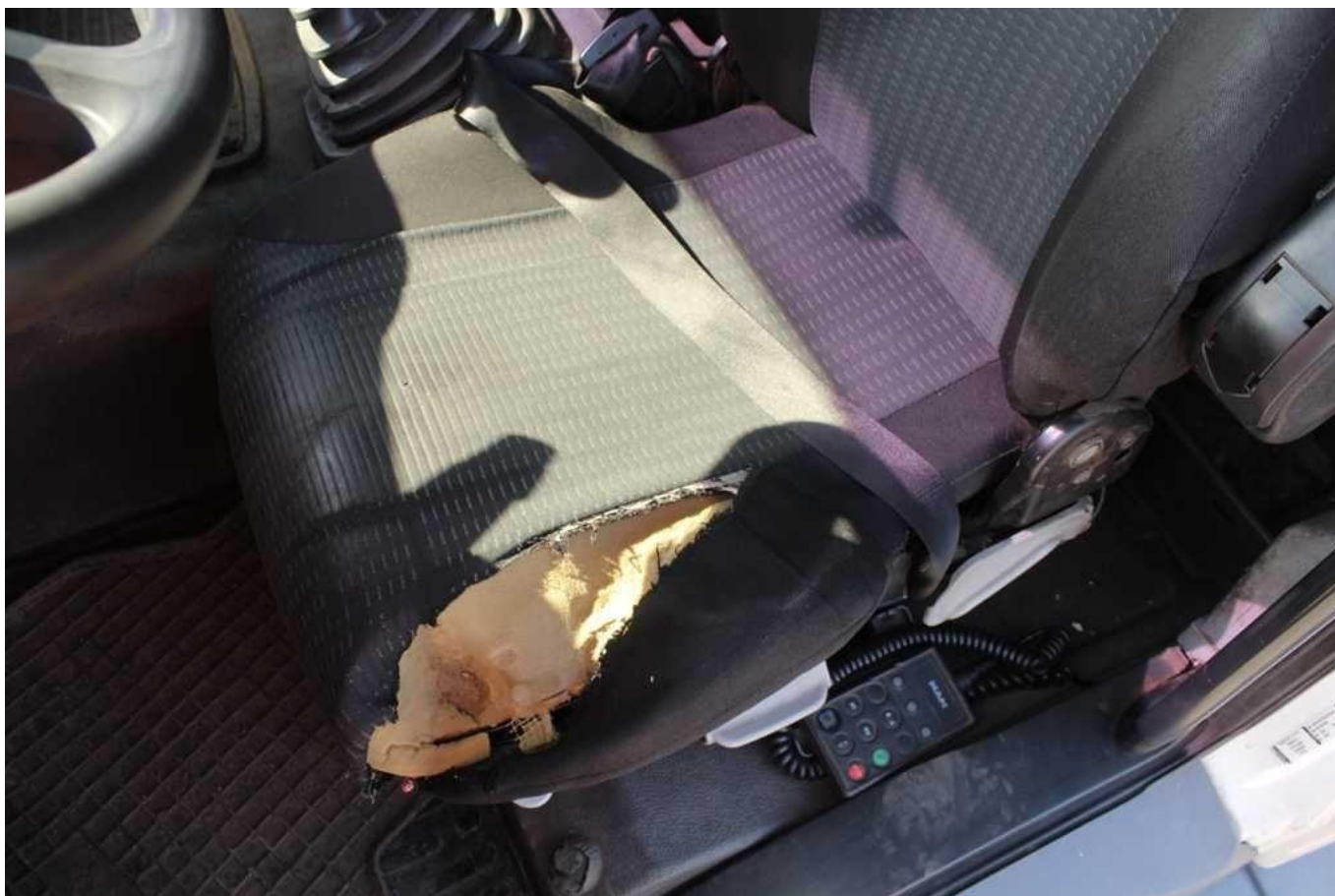
Fot. nr 61



Fot. nr 62



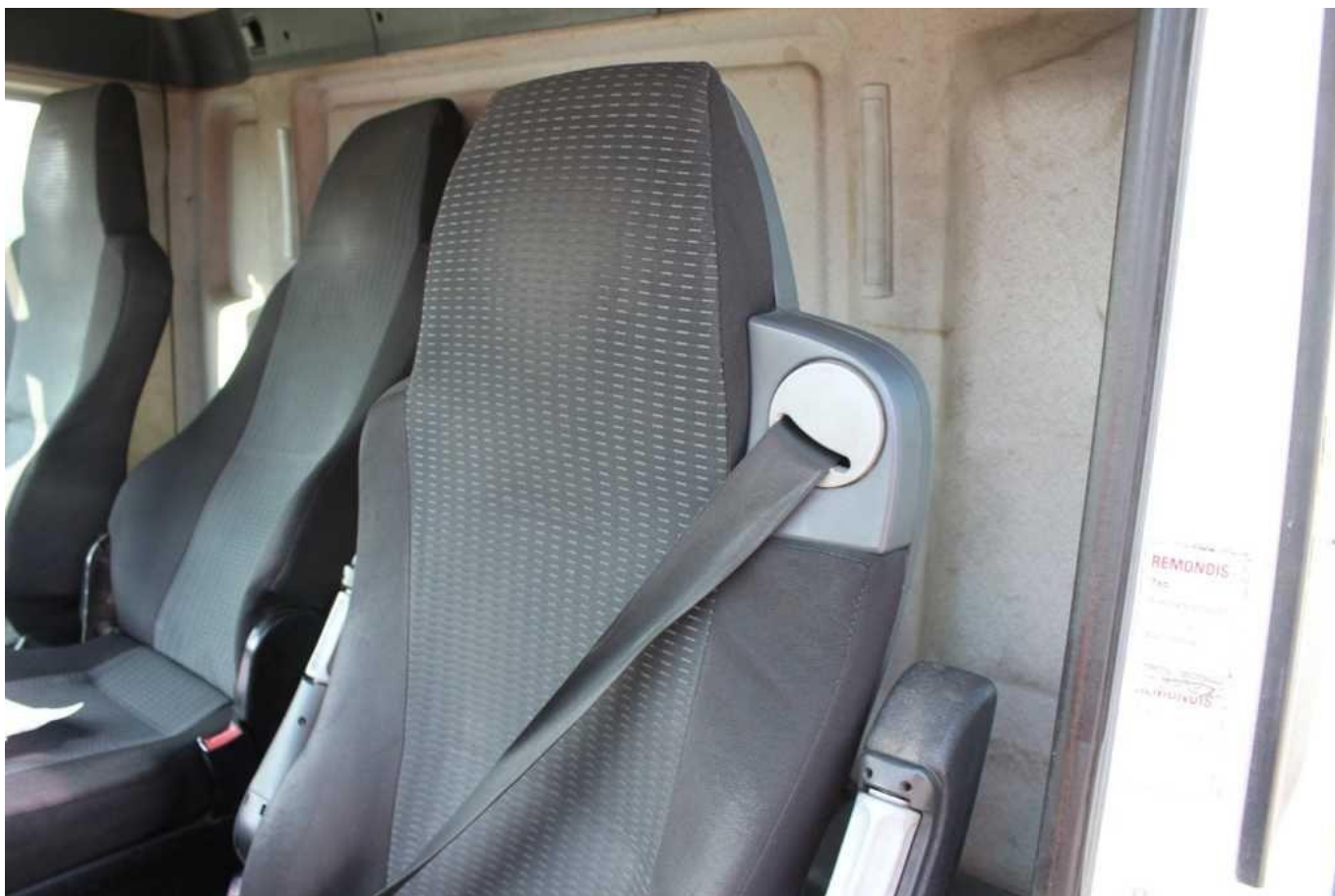
Fot. nr 63



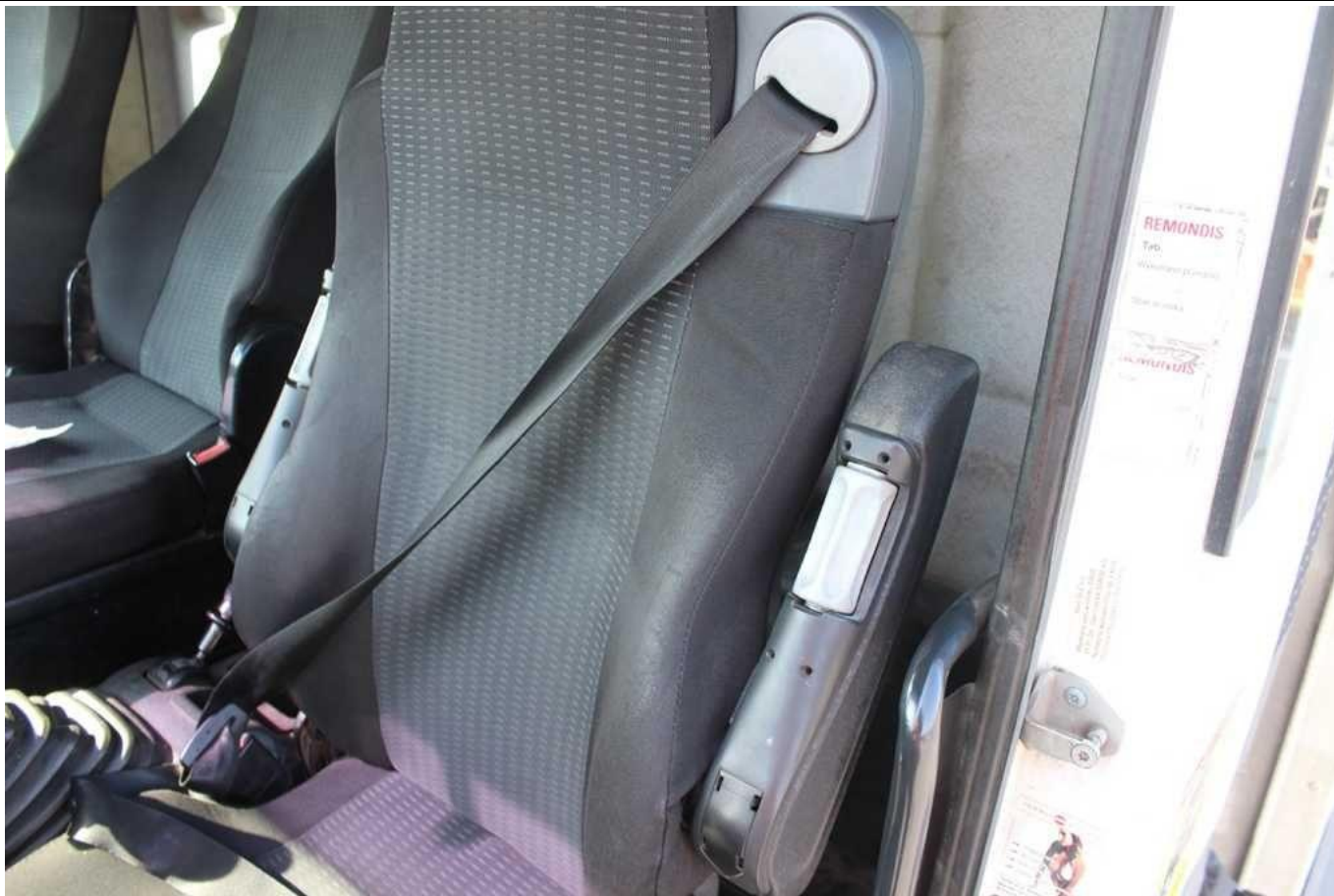
Fot. nr 64



Fot. nr 65



Fot. nr 66



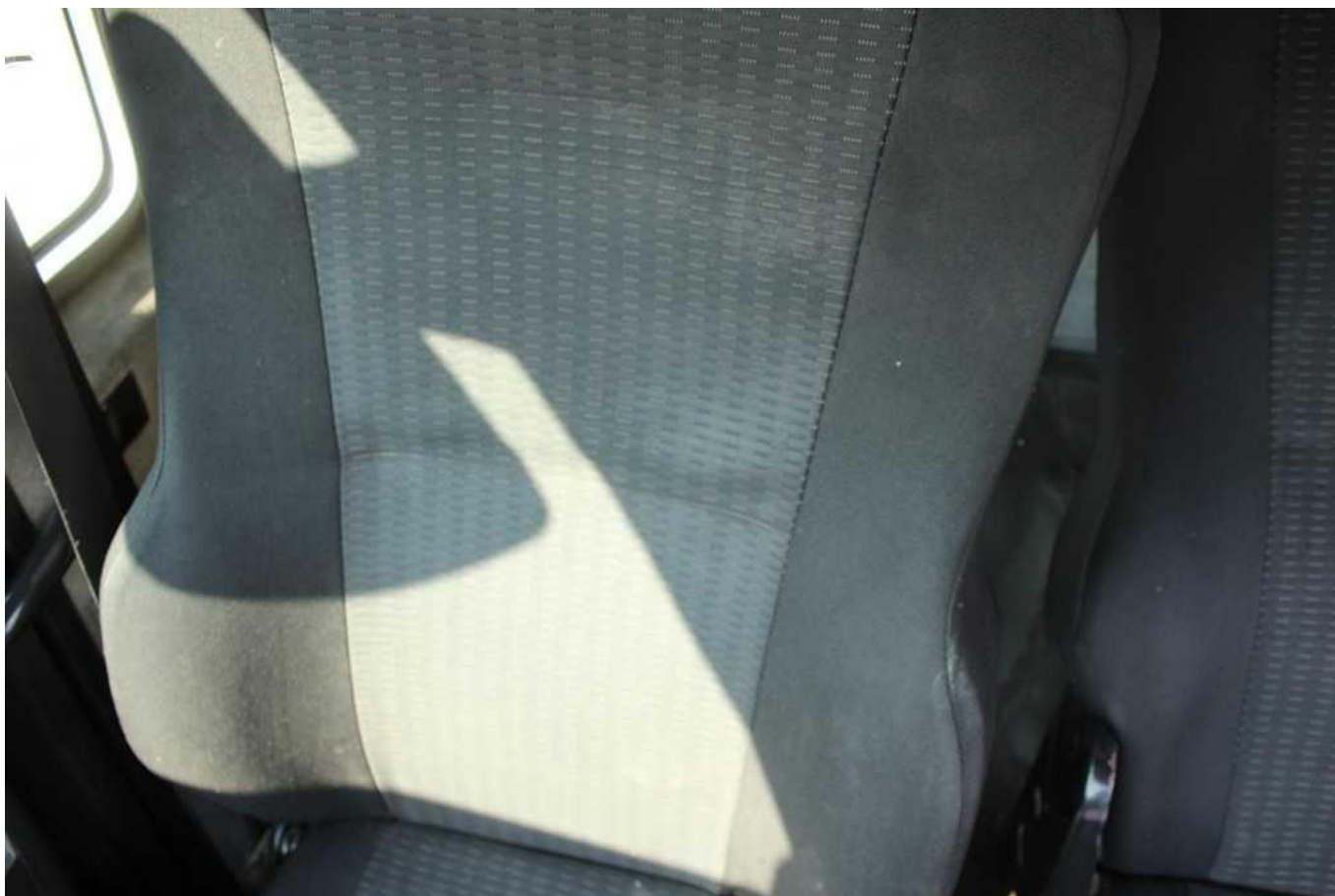
Fot. nr 67



Fot. nr 68



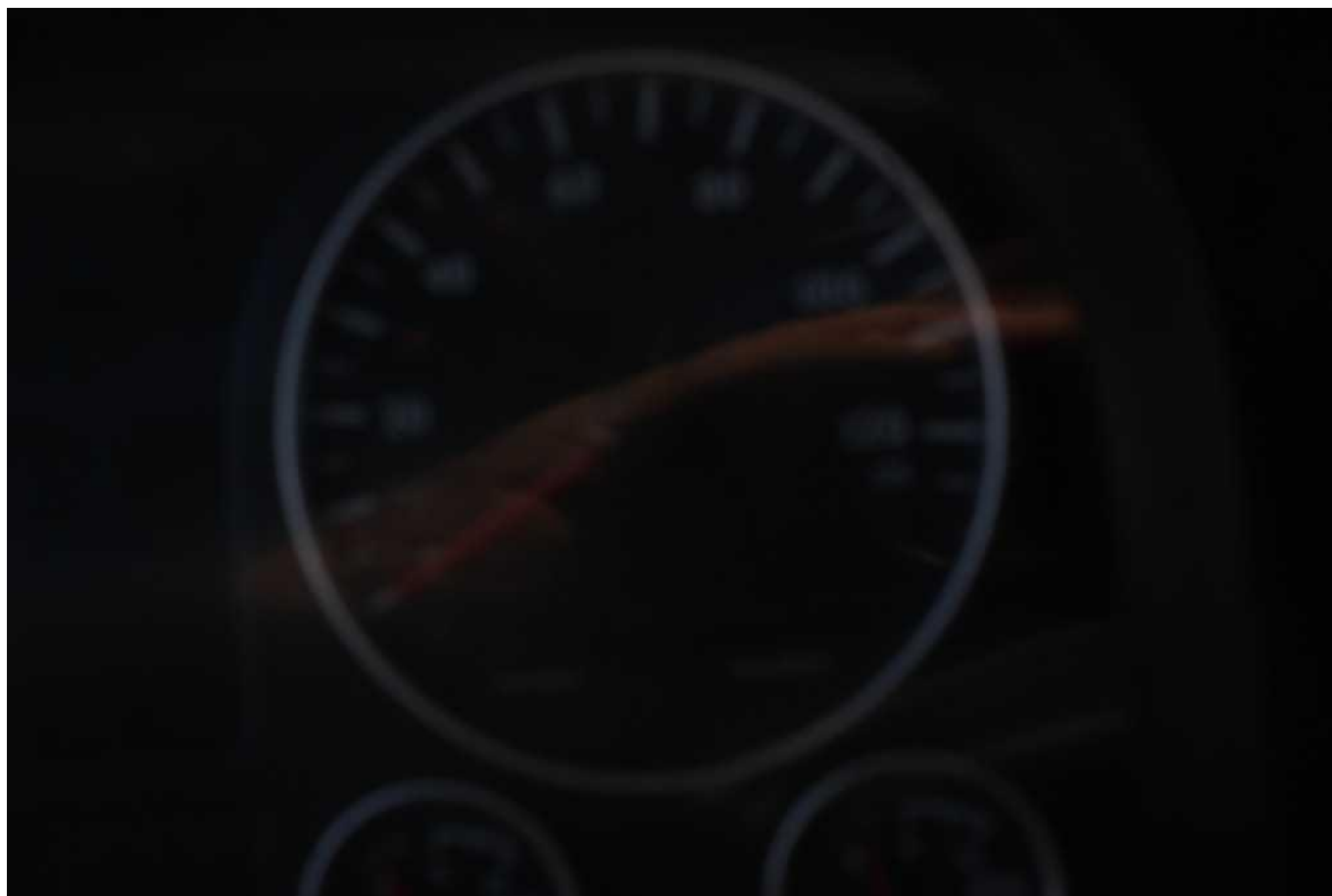
Fot. nr 69



Fot. nr 70



Fot. nr 71



Fot. nr 72



Fot. nr 73



Fot. nr 74



Fot. nr 75



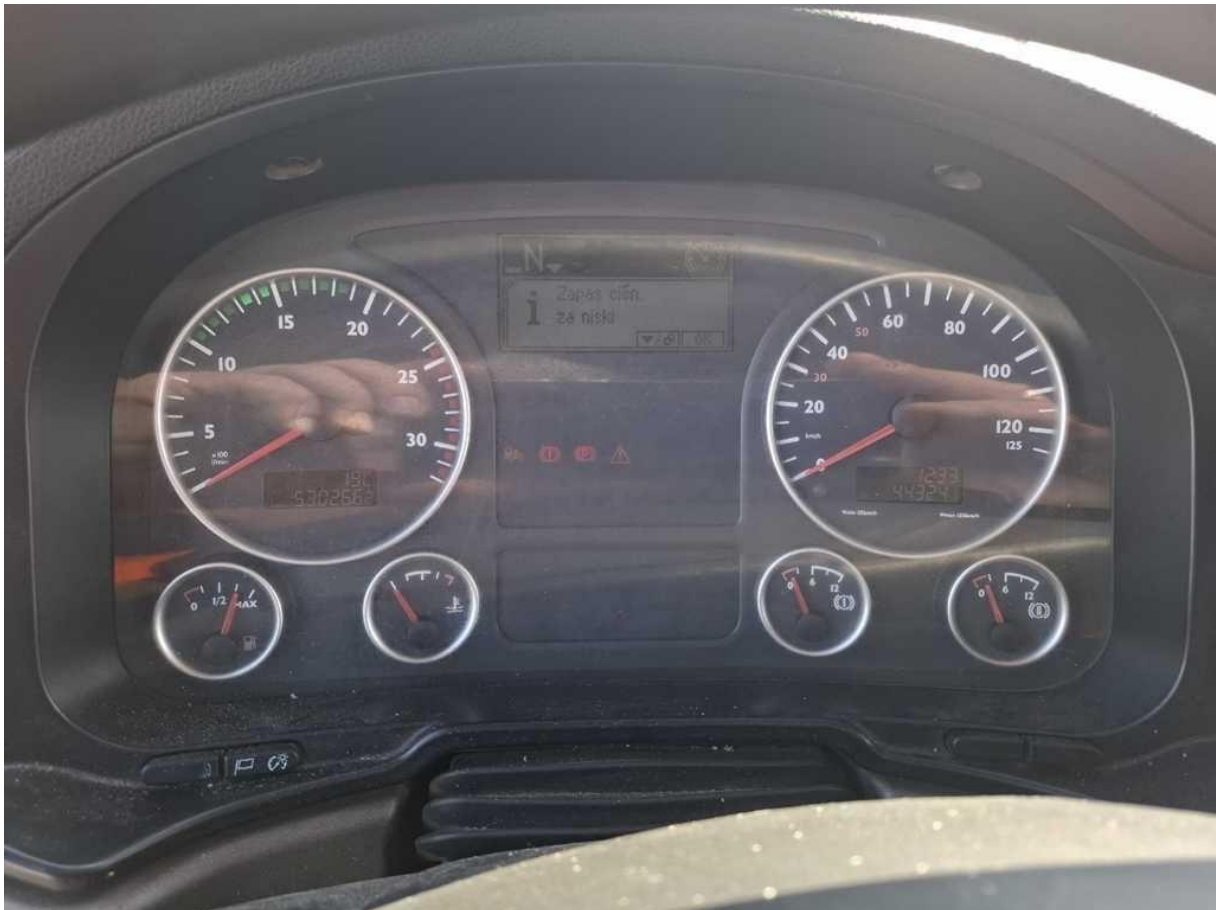
Fot. nr 76



Fot. nr 77



Fot. nr 78



Fot. nr 79



Fot. nr 80



Fot. nr 81

*Dokument wystawiony elektronicznie, wa ny bez podpisu*