

**DANE IDENTYFIKACYJNE POJAZDU**

Dane: [O] II-2026

Marka: RENAULT

Rok produkcji: 2022

Model: Megane IV Grandtour dCi MR`20 E6d

Wersja: Techno Blue 115

Nr rejestracyjny: WW 382TH

Rodzaj pojazdu: Samochód osobowy

VIN: VF1RFB00870233831

Nr INFO-EKSPERT / ID pojazdu	031-10953 / 215987
Data pierwszej rejestracji	2023/02/06
Data ważności badania technicznego	2027/01/12
Wskazanie drogomierza	167063 km
Okres eksploatacji pojazdu (23/02/06-26/02/18)	36 mies.
Kolor powłoki lakierowej, (rodzaj lakieru)	srebrny
Dop. masa całkow.	1954kg
Rodzaj nadwozia	kombi (uniwersalne) 5 drzwiowe
Jednostka napędowa	z zapłonem samoczynnym
Pojemność / Moc silnika	1461 ccm / 85kW (116KM)
Doładowanie	Turbosp. z chłodn. powietrza
Liczba cylindrów / Układ cylindrów / Liczba zaworów	4 / rzędowy / 8
Rodzaj skrzyni biegów	manualna
Rodzaj napędu	przedni (4x2)

**WYPOSAŻENIE STANDARDOWE**

L.p.	Nazwa elementu wyposażenia	L.p.	Nazwa elementu wyposażenia
1	Fotel kierowcy z regulacją odcinka lędźwiowego	26	Renault Multi-Sense
2	Fotel kierowcy z regulacją wysokości	27	Siedzenia tylne dzielone 60/40 i składane Easy Break
3	Fotel pasażera z regulacją wysokości	28	Sygnalizacja niezapiętych pasów bezpieczeństwa na wszystkich miejscach
4	Funkcja Android Auto / Apple CarPlay	29	System automatycznej zmiany świateł z drogowych na mijania AHL
5	Hamulec postojowy automatyczny	30	System kontroli bezpiecznej odległości
6	Immobilizer	31	System kontroli ciśnienia w oponach
7	Kamera cofania	32	System kontroli pasa ruchu LDW
8	Karta Renault Hands Free	33	System stabilizacji toru jazdy ESC
9	Klamki zewnętrzne w kolorze nadwozia	34	System sygnalizacji zmęczenia kierowcy
10	Klimatyzacja automatyczna 2 strefowa	35	System ułatwiający ruszanie na wzniesieniu HSA
11	Kolumna kierownicy pokryta skórą	36	System wspomagania nagłego hamowania z funkcją wykrywania pieszych (AEBS Piesi)
12	Kolumna kierownicy z regulacją wysokości i głębokości	37	Szyby przednie regulowane elektrycznie
13	Komputer pokładowy	38	Szyby tylne przyciemniane
14	Kurtyny powietrzne boczne	39	Szyby tylne regulowane elektrycznie
15	Lusterka zewnętrzne podgrzewane elektrycznie	40	Światła do jazdy dziennej LED
16	Lusterka zewnętrzne regulowane elektrycznie	41	Światła hamowania awaryjnego
17	Lusterka zewnętrzne składane elektrycznie	42	Światła tylne LED 3D
18	Lusterko wewnętrzne dwupozycyjne	43	Tapicerka łączona skóra ekologiczna/materiał
19	Mocowanie fotelika dziecięcego ISOFIX na tylnym siedzeniu	44	Tarcze kół aluminiowe 17"
20	Ogranicznik prędkości	45	Wspomaganie układu kierowniczego zmienne elektryczne

21	Poduszka powietrzna kierowcy	46	Wycieraczki z czujnikiem deszczu
22	Poduszka powietrzna pasażera z możliwością odłączenia	47	Wyświetlacz wskaźników kierowcy 7"
23	Poduszki powietrzne boczne	48	Zamek centralny
24	Reflektory Full LED "Pure Vision"	49	Zestaw naprawczy opon
25	Relingi dachowe aluminiowe		

**L.p. Nazwa pakietu / elementu wyposażenia standardowego**

- 1 ABS + system wspomagania nagłego hamowania  
ABS - system zapobiegający blokowaniu kół  
System wspomagania nagłego hamowania
- 2 Czujniki parkowania - przód/tył  
Czujniki parkowania - przód  
Czujniki parkowania - tył
- 3 Konsola centralna z podłokietnikiem  
Podłokietnik centralny przedni  
Konsola centralna
- 4 System multimedialny EASY LINK 9,3" z nawigacją  
System nawigacji satelitarnej  
Głośniki 6 szt.  
Mapa Europy  
Gniazda USB -2 szt.  
Funkcja Android Auto / Apple CarPlay  
Radioodtwarzacz cyfrowy DAB  
Złącze Jack  
Wyświetlacz 9,3"
- 5 System ostrzegania o nadmiernej prędkości, z funkcją rozpoznawania znaków drogowych (OSP / TSR)  
System rozpoznawania znaków drogowych TSR  
System ostrzegania o nadmiernej prędkości OSP
- 6 Światła p/mgielne przednie LED z doświetlaniem łuków  
System doświetlania zakrętów  
Światła p/mgielne przednie LED
- 7 Zagłówki przednie i tylne 5 szt.  
Zagłówki siedzeń tylnych 3 szt.  
Zagłówki foteli przednich

**WYPOSAŻENIE DODATKOWE****L.p. Nazwa elementu wyposażenia**

- 1 Koło zapasowe dojazdowe
- 2 Lakier metalizowany
- 3 Pakiet Easy 2  
System ostrzegania o ruchu poprzecznym z tyłu pojazdu RCTA  
System kontroli martwego pola BSW  
System parkowania Easy Park Assist
- 4 Pakiet Zimowy  
Kierownica podgrzewana  
Fotel kierowcy podgrzewany  
Kierownica pokryta skórą  
Fotel pasażera podgrzewany

**OPIS ZAMONTOWANEGO W POJEŹDZIE OGUMIENIA**

Koło	Marka, typ	Bieżnik [mm]	Zużycie [%]
Przednie lewe:	FIRESTONE 205/50 R17 93V XL WINTERHAWK 3 TL FR	4,0	66
Przednie prawe:	FIRESTONE 205/50 R17 93V XL WINTERHAWK 3 TL FR	4,0	66
Tylne lewe:	FIRESTONE 205/50 R17 93V XL WINTERHAWK 3 TL FR	4,0	66
Tylne prawe:	FIRESTONE 205/50 R17 93V XL WINTERHAWK 3 TL FR	4,0	66

**STAN TECHNICZNY POJAZDU**

Na podstawie oględzin stwierdzono:

Nadwozie:

- błotnik tylny lewy punktowe wgniecenie z prawej strony,
- drzwi tylne lewe zarysowania w środkowej części,
- drzwi przednie lewe obtarcia w okolicach klamki oraz zarysowanie w środkowej części,

- błotnik przedni lewy zarysowanie w środkowej części,
- zderzak przedni zarysowania z lewej i prawej strony,
- pokrywa silnika odpryski od kamieni w przedniej części oraz głębokie zarysowania w środkowej części,
- drzwi tylne prawe obtarcia w okolicach klamki,
- zderzak tylny zarysowania w środkowej części,

**Wyposażenie:**

- fotel kierowcy poplamiony oraz występują zagniecenia poszycia tapicerki materiałowej.
- kanapa tylna poplamiona,
- wnętrze wymagające czyszczenia i konserwacji,

**Silnik z osprzętem:**

- silnik sprawny technicznie, bez widocznych uszkodzeń mechanicznych, zużycie proporcjonalne do przebiegu pojazdu, przeprowadzono próbę rozruchową i jezdnią z wynikiem pozytywnym.
- podczas przeglądu okresowego serwis Renault stwierdził do wymiany chłodnicę oleju.

**Układ napędowy:**

- układ sprawny technicznie, bez widocznych uszkodzeń mechanicznych, zużycie proporcjonalne do przebiegu pojazdu.

**Zawieszenie przednie i tylne:**

- podczas wykonywania skrętów na kierownicy wyczuwalne stuki - weryfikacja serwisowa.

**KOMENTARZ**

Przy przebiegu 167 050 km wymieniono płyn chłodzący.

Przy przebiegu 150 000 km wykonano przegląd z wymianą oleju, filtra, filtra powietrza, filtra paliwa, wymieniono płyn hamulcowy, płyn chodzący, wymieniono kpl. rozrząd oraz pompę wody, wymieniono klocki i tarcze hamulcowe przód, wymieniono pióra wycieraczek.

**DOKUMENTACJA FOTOGRAFICZNA**  
**do wyceny nr: L/1621/150/26 - WW 382TH**

z dnia: 2026/02/18

**DANE IDENTYFIKACYJNE POJAZDU**

Dane: [O] II-2026

Marka: RENAULT

Rok produkcji: 2022

Model: Megane IV Grandtour dCi MR`20 E6d

Wersja: Techno Blue 115

Nr rejestracyjny: WW 382TH

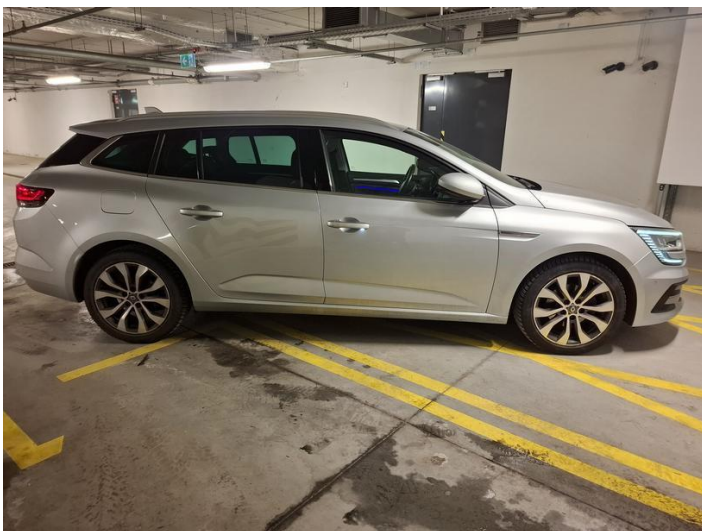
Rodzaj pojazdu: Samochód osobowy



20260218\_162241



20260218\_162247



20260218\_162255



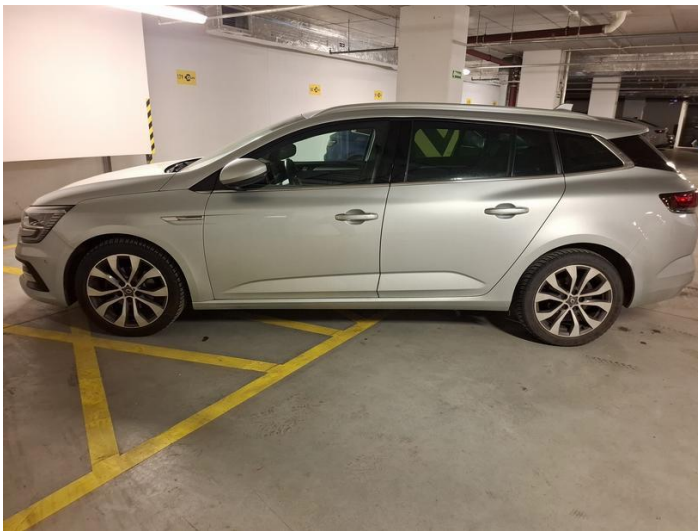
20260218\_162301



20260218\_162305



20260218\_162309



20260218\_162316



20260218\_162322



20260218\_162332



20260218\_162410



20260218\_162421



20260218\_162428



20260218\_162440



20260218\_162456



20260218\_162513



20260218\_162518



20260218\_162522



20260218\_162532



20260218\_162537



20260218\_162539



20260218\_162627



20260218\_162656



20260218\_162704



20260218\_162707



20260218\_162727



20260218\_162736



20260218\_162750



20260218\_162758



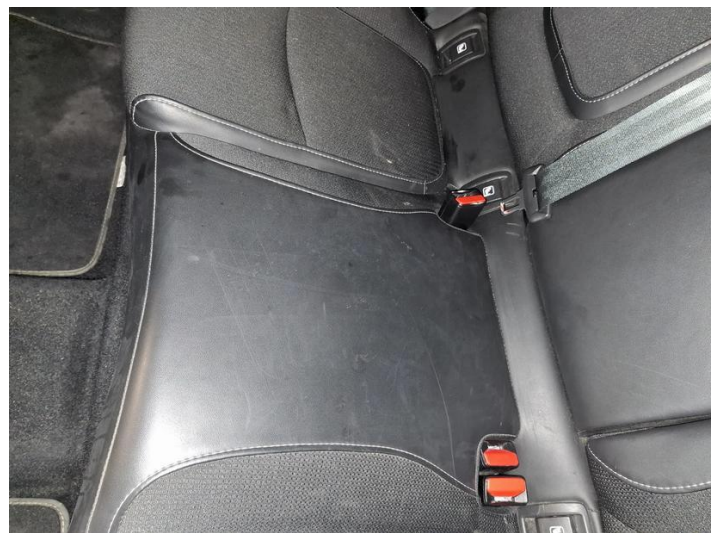
20260218\_162815



20260218\_162821



20260218\_162827



20260218\_162833



20260218\_162838



20260218\_162844



20260218\_162853



20260218\_162907



20260218\_162911



20260218\_162933



20260218\_162948



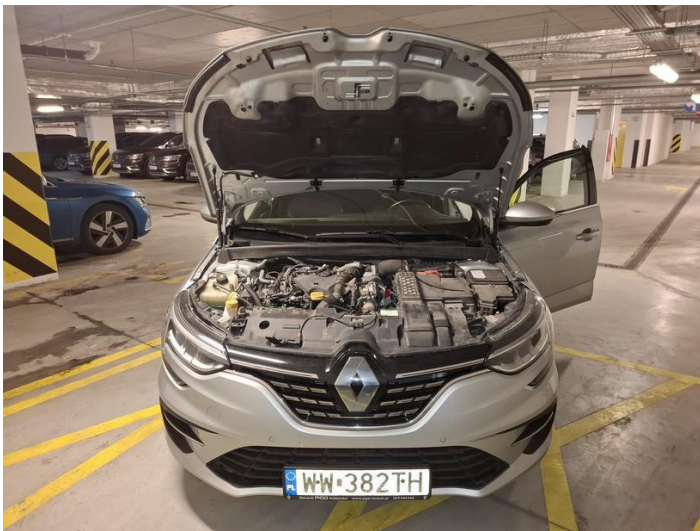
20260218\_162955



20260218\_163001



20260218\_163006



20260218\_163042



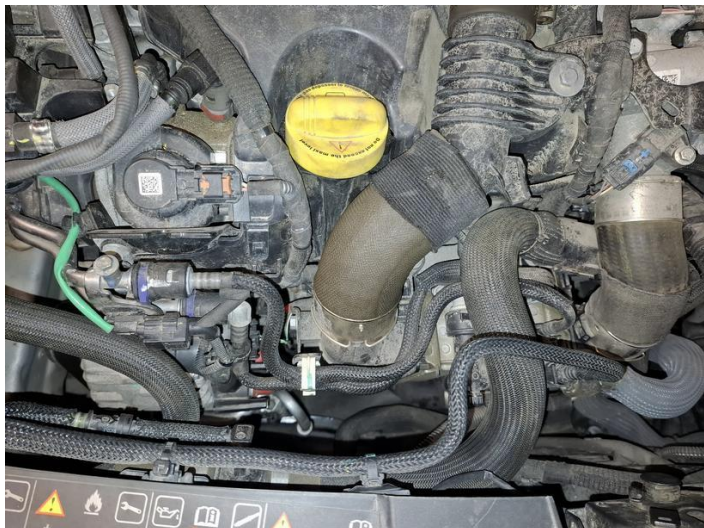
20260218\_163048



20260218\_163050



20260218\_163053



20260218\_163058



20260218\_163105



20260218\_163121



20260218\_163137



20260218\_163148



20260218\_163153



20260218\_163159

# ARKUSZ BADANIA POWŁOKI LAKIEROWEJ

do wyceny nr: L/1621/150/26 - WW 382TH

z dnia: 2026/02/18

## DANE IDENTYFIKACYJNE POJAZDU

Dane: [O] II-2026

Marka: RENAULT

Rok produkcji: 2022

Model: Megane IV Grandtour dCi MR`20 E6d

Wersja: Techno Blue 115

Nr rejestracyjny: WW 382TH

Rodzaj pojazdu: Samochód osobowy

## OPIS POWŁOKI LAKIEROWEJ

