

Nr zlecenia: 157/18/03/2026/CarArena STANDARD

z dnia: 18.03.2026

Zleceniodawca:

CARARENA - Aukcje Samochodowe
ul. Budowlanych 7
62-081 Baranowo

Rzeczoznawca:

mgr in . Adam Jabło ski/zatw. Pion Weryfikacyjny
eRzeczoznawcy



WYCENA WARTO CI

Zadanie: Ocena stanu technicznego i okre lenie warto ci rynkowej pojazdu

DANE IDENTYFIKACYJNE POJAZDU

Dane: [O] III-2026

Rodzaj pojazdu: Samochód osobowy	VIN: W B A 8 X 9 1 0 X 0 G M 4 7 4 5 6
Marka: BMW	Nr rejestracyjny: RZ1051X
Model pojazdu: 330i Gran Turismo MR`16 E6d F34	Nr Info-Ekspert: 003-04545
Wersja: xDrive Luxury Line Steptronic	Rok produkcji: 2019

Wskazanie drogomierza	218797 km
Data pierwszej rejestracji	20.09.2019
Data wa no ci badania technicznego	25.08.2026
Rodzaj nadwozia	liftback 5 drzwiowy
Dop. masa całk.	2255 kg
Jednostka nap dowia	z zapłonem iskrowym (wtrysk)
Pojemno / Moc silnika	1998 ccm / 185kW (252KM)
Doładowanie	Turbosp. z chłodn. powietrza
Liczba cylindrów / Układ cylindrów / Liczba zaworów	4 / rz dowy / 16
Rodzaj skrzyni biegów	automatyczna
Rodzaj nap du	4WD (4x4)
Kolor powłoki lakierowej, (rodzaj lakieru)	Czarny 2-warstwowy z efektem metalicznym

WYPOSA ENIE STANDARDOWE

L.p. Nazwa elementu wyposażenia	L.p. Nazwa elementu wyposażenia
1 ABS - system zapobiegaj cy blokowaniu kół	38 Pokrywa бага nika otwierana/zamykana automatycznie
2 Czujnik deszczu	39 Poł czenie alarmowe inteligentne (IEC)
3 Czujnik kolizji	40 Przeł cznik wła ciwo ci jezdnych wraz z trybem ECO PRO
4 Czujniki ci nienia w oponach	41 Przycisk Start/Stop
5 Czujniki parkowania - tył	42 Radioodtworacz BMW Professional
6 Dywaniki welurowe	43 Reflektory przednie LED
7 Elementy zewn trzne dachu w kolorze	44 Roleta do бага nika

	nadwozia		
8	Funkcja Follow-Me-Home	45	Spoiler tylny aktywny
9	Gło niki 6 szt.	46	System alarmowy fabryczny
10	Gniazdo 12V	47	System Auto Start/Stop
11	Gniazdo 12V dodatkowe	48	System bezkluczykowego uruchamiania pojazdu DML
12	Immobilizer	49	System dynamicznej kontroli trakcji DTC
13	Kierownica pokryta skór	50	System stabilizacji toru jazdy DSC
14	Kierownica sportowa	51	Szyby o zwi kszonym współczynnikiem izolacji termicznej
15	Kierownica wielofunkcyjna	52	Szyby z filtrem UV
16	Klamki zewn trzne w kolorze nadwozia	53	wiatła mijania z kontrol wysoko ci
17	Klimatyzacja automatyczna 2 strefowa	54	wiatła p/mgienne LED
18	Kolumna kierownicy regulowana	55	wiatła stop dynamiczne
19	Komputer pokładowy	56	wiatła tylne LED
20	Ko cówki rury wydechowej chromowane	57	Tapicerka ze skóry Dakota
21	Kurtyny powietrzne boczne	58	Tarcze kół aluminiowe 18" "Multi Spoke 416"
22	Lusterka zewn trzne podgrzewane elektrycznie	59	Tempomat z funkcj hamowania
23	Lusterka zewn trzne regulowane elektrycznie	60	Uchwyty do mocowania бага u w бага niku
24	Lusterko wewn trzne ciemniane automatycznie	61	Usługi Connected Drive Services
25	Mechanizm ró nicowy tylnego mostu z blokad elektroniczn	62	Usługi TeleServices
26	Mocowanie fotelików dzieci cych ISOFIX	63	Wska nik zmiany biegu
27	Obramowania szyb czarne matowe	64	Wska nik zu ycia okładin hamulcowych
28	Oparcie siedze tylnych dzielone i składane	65	Wspomaganie układu kierowniczego elektromechaniczne Servotronic
29	O wietlenie powitalne	66	Wyko czenie wn trza listwy ozdobne drewno Fineline antracytowe
30	O wietlenie przestrzeni бага owej	67	Wyko czenie wn trza listwy ozdobne satynowo srebrne mat
31	Pakiet dodatkowego o wietlenia	68	Zabezpieczenie drzwi tylnych przed otwarciem od wewn trz
32	Pas przedni i tylny w stylistyce Luxury Line	69	Zabezpieczenie kół przed kradzie
33	Podłokietnik centralny przedni regulowany	70	Zagłówki siedze tylnych składane
34	Podłokietnik siedze tylnych	71	Zamek centralny zdalnie sterowany
35	Poduszka powietrzna kierowcy	72	Zderzaki w kolorze nadwozia
36	Poduszka powietrzna pasa era z mo liwo ci odł czenia	73	Zł cze "AUX"
37	Poduszki powietrzne boczne przednie		

L.p. Nazwa pakietu / elementu pakietu wyposażenia standardowego

- 1 Kierownica sportowa pokryta skór
Kierownica sportowa
Kierownica pokryta skór
- 2 Szyby przednie i tylne regulowane elektrycznie
Szyby przednie regulowane elektrycznie
Szyby tylne regulowane elektrycznie
- 3 Zestaw gło nomówi cy "Bluetooth" + zł cze USB
Zestaw gło nomówi cy "Bluetooth"
Zł cze "USB"

WYPOSA ENIE DODATKOWE**L.p. Nazwa elementu wyposażenia**

- 1 Czujniki parkowania - przód/tył (dopłata)
Czujniki parkowania - przód
Czujniki parkowania - tył
- 2 Kamera cofania
- 3 System Dost p komfortowy

OPIS ZAMONTOWANEGO W POJE DZIE OGUMIENIA

Koło	Marka, typ	Bie nik [mm]
Przednie lewe:	*BRIDGESTONE 225/50 R18 99V XL LM 005 TL	8,0
Przednie prawe:	*BRIDGESTONE 225/50 R18 99V XL LM 005 TL	8,0

Tylne lewe:	*BRIDGESTONE 225/50 R18 99V XL LM 005 TL	8,0
Tylne prawe:	*BRIDGESTONE 225/50 R18 99V XL LM 005 TL	8,0

KOREKTY WARTO CI POJAZDU

KOREKTA ZA PIERWSZ REJESTRACJ	(+)
KOREKTA ZA WYPOSA ENIE	(+)
KOREKTA ZA PRZEBIEG	(-)
KOREKTY RÓ NE:	
Zadana szacunkowa korekta z tytułu wcze niejszych napraw	(-)
Regionalna sytuacja rynkowa	(-)
Stan utrzymania i dbało o pojazd	(-)
KOREKTY RÓ NE RAZEM	(-)
KOREKTA ZA OGUMIENIE	(+)

UWAGI RZECZOZNAWCY DOTYCZ CE WYCENY

Dokonano sprawdzenia historii pojazdu w bazie CEPiK.

Korekta „Regionalna sytuacja rynkowa” została zadana ze wzgl du na zauwa alne ró nice mi dzy cenami lokalnymi a rednimi warto ciami na rynku krajowym. Odzwierciedla aktualne warunki sprzeda y w regionie oraz lokaln atrakcyjno danego typu pojazdu.

Ogl dziny wykonywał: Grzegorz Uchman

Wycen wykonał: Adam Jabło ski

OPIS STANU TECHNICZNEGO ZESPOŁÓW POJAZDU



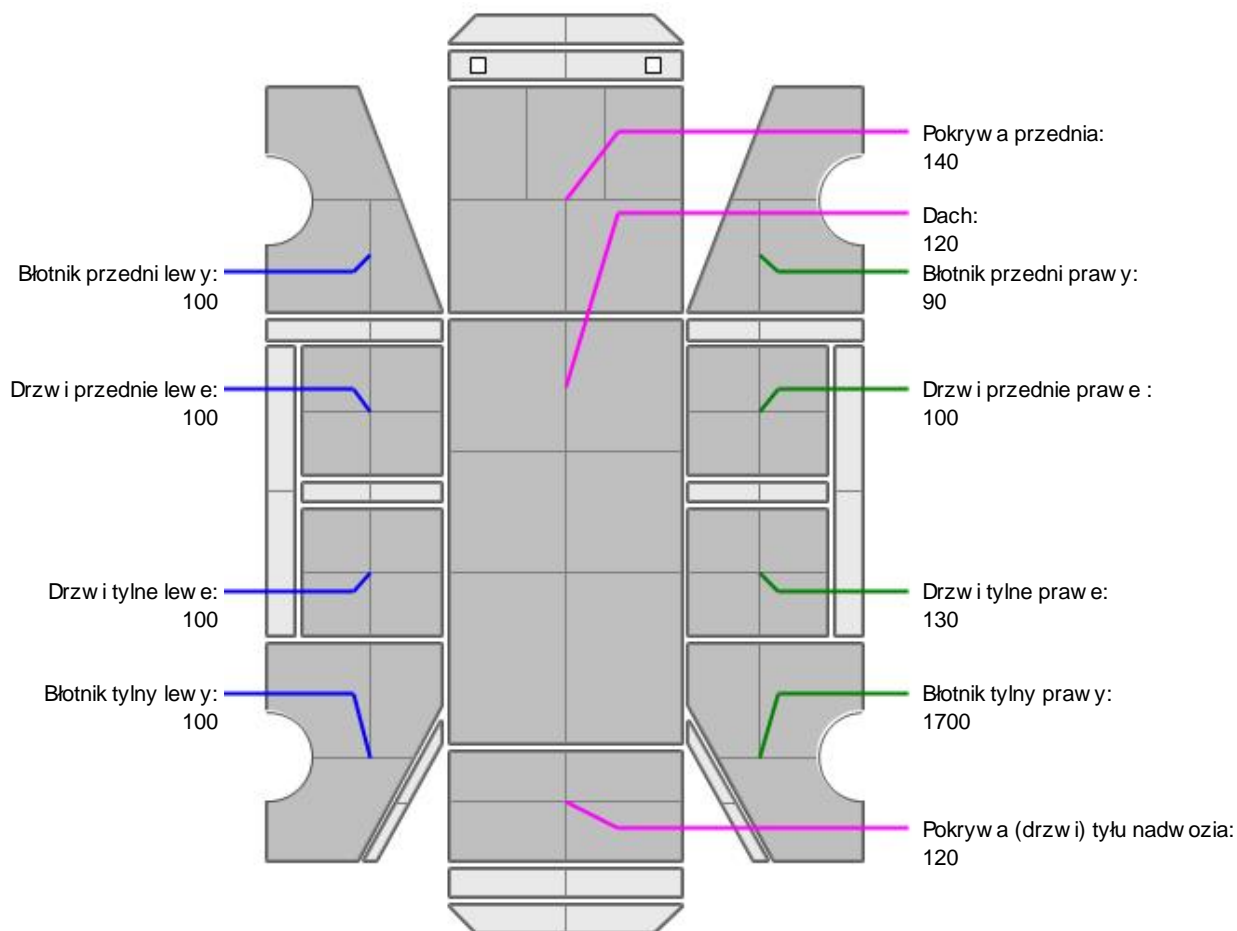
NADWOZIE - Szkielet i poszycia zewn trzne

L.p.	Nazwa elementu	L / P	Rodzaj uszkodzenia	Opis	Fot. nr
1	Drzwi boczne przednie	L	Wgniecenia		
2	Drzwi boczne przednie	P	Odpryski powłoki lakierowej		
3	Drzwi boczne tylne	P	Zarysowania powłoki lakierowej		
4	Błotnik tylny	P	Zarysowania powłoki lakierowej		
5	Drzwi tyłu nadwozia		Odpryski powłoki lakierowej z miejscow korozj blachy		

Szczegółowy stan pojazdu zobrazowany w dokumentacji zdj ciowej.

Na pozostałych elementach oblachowania bryły nadwozia stwierdzono równie typowe dla jego okresu eksploatacji uszkodzenia powłoki lakierowej (zarysowania, odpryski, itp.).

Pojazd w trakcie ogl dzin zabrudzony oraz zakurzony, mo liwo wykrycia dodatkowych uszkodze po umyciu.


NADWOZIE – Opis powłoki lakierowej


L.p.	Nazwa elementu	L / P	Grubość powłoki [µm]	Opis
1	Pokrywa przednia		140	
2	Dach		120	
3	Błotnik przedni	L	100	
4	Drzwi przednie	L	100	
5	Drzwi tylne	L	100	
6	Błotnik tylny	L	100	
7	Błotnik przedni	P	90	
8	Drzwi przednie	P	100	
9	Drzwi tylne	P	130	
10	Błotnik tylny	P	1700	
11	Pokrywa (drzwi) tyłu nadwozia		120	

Podane przedziały grubości powłoki lakierowej poszczególnych elementów dotyczą wyłącznie punktów pomiarowych, tj. trzech wybranych miejsc na danym elemencie nadwozia. Nie oznacza to, że w pozostałych obszarach danego elementu grubość powłoki jest jednakowa ani że nie może wykraczać poza wskazane zakresy. Pomiary wykonano urządzeniem bezdźwiękowym w posiadaniu rzeczoznawcy. Pomiar wykonany innym przyrządem może się różnić.

**NADWOZIE – Wyposa enie zewn trzne**

L.p.	Nazwa elementu	L / P	Rodzaj uszkodzenia	Opis	Fot. nr
1	Zderzak przedni		Zarysowany, wgniecenie		
2	Zderzak tylny		Zarysowany		

**NADWOZIE – Wyposa enie wewn trzne**

Wn trze pojazdu nosi typowe dla jego okresu eksploatacji zu ycie wszystkich elementów.

**PODWOZIE – ZAWIESZENIE I KOŁA**

L.p.	Nazwa elementu	L / P	Rodzaj uszkodzenia	Opis	Fot. nr
1	Opona koła przedniego	P	Przeci ty bok opony		
2	Tarcza koła przedniego ze stopu lekkiego	P	Zadrapania kraw dzi bocznej		
3	Tarcza koła tylnego ze stopu lekkiego	P	Zadrapania kraw dzi bocznej		

JAZDA KONTROLNA

- | | | |
|---|--|----------|
| 1 | Gło no pracy silnika | BEZ UWAG |
| 2 | Praca układu kierowniczego | BEZ UWAG |
| 3 | Gło no (stuki) zawieszenia | BEZ UWAG |
| 4 | Zmiana biegów, działanie sprz gła | BEZ UWAG |
| 5 | Gło no skrzyni biegów / bloku nap dowego | BEZ UWAG |
| 6 | Skuteczno hamulca zasadniczego | BEZ UWAG |
| 7 | Skuteczno hamulca pomocniczego | BEZ UWAG |

Próba ruchowa przeprowadzona na niewielkim dystansie, na zimnym silniku, w warunkach parkingowych, z pr dko ci do 15 km/h.

POZOSTAŁE INFORMACJE

- Pochodzenie pojazdu**
Krajowy
- Badanie poprawno ci numerów identyfikacyjnych**
Numer VIN wybity na karoserii oraz numer VIN tabliczki znamionowej zgodny z DR.
- Weryfikacja odczytanego stanu drogomierza**
Odczytany z licznika.

Zastrzeżenia ograniczające opinie

ü Zawarte w niniejszej Wycenie/Raporcie informacje (w tym dotyczące wyposażenia) służy jedynie ogólnym celom informacyjnym. Wycena/Raport nie może być zatem traktowana jako oferta w rozumieniu przepisów Kodeksu Cywilnego oraz opisu towaru ani zapewnienia w rozumieniu art. 4 Ustawy z dnia 27 lipca 2002 roku o szczególnych warunkach sprzedaży konsumenckiej.

ü Wycena/Raport została sporządzona w celu ustalenia istnienia albo nieistnienia uszkodzeń nieakceptowalnych poza ocenę umowy korzystania z samochodu lub innych okoliczności uzgodnionych w zleceniu. Wycena/Raport nie obejmuje typowych uszkodzeń wynikających z eksploatacji samochodu oraz jego standardowego zużycia.

ü Jeżeli chcesz traktować ten dokument jako źródło wiedzy o samochodzie przy jego zakupie, czynisz to na własną odpowiedzialność. Rzeczoznawca nie ponosi odpowiedzialności za takie użycie tej Wyceny/Raporu.

ü Niniejsza wycena służy wyłącznie do oszacowania wartości rynkowej przedmiotu wyceny i nie może być wykorzystywana do żadnego innego celu, ni wymieniony powyżej. W szczególności wycena nie może stanowić podstawy do oceny cech i stanu wycenianego obiektu przy jego zakupie.

ü Rzeczoznawca nie bierze na siebie odpowiedzialności za wady ukryte (prawne i fizyczne) oraz ewentualne skutki wynikające z dalszego użytkowania przedmiotu wyceny, a także za skutki wykorzystania samej wyceny.

ü Powyższa wycena nie jest ekspertyzą stanu technicznego przedmiotu wyceny i za taką nie może być uznawana, w szczególności nie może być traktowana jako gwarancja sprzedaży przedmiotu wyceny za oszacowaną wartość.

ü Wycenę przeprowadzono w oparciu o dostarczoną dokumentację oraz badanie organoleptyczne wycenianego obiektu. Nie prowadzono badań diagnostycznych oraz weryfikacji warsztatowej przedmiotu wyceny.

ü Nie stwierdzono dodatkowych niesprawności i/lub uszkodzeń i/lub braków w zakresie możliwym do ustalenia w warunkach oględzin tj. bez dostępu do spodu pojazdu, specjalistycznego sprzętu diagnostycznego, jazdy próbnej wykonanej w warunkach drogowych z obciążeniem.

ü Rzeczoznawca podczas oględzin poza warsztatem nie jest w stanie stwierdzić wypadkowej przeszłości pojazdu. W przypadku podwyższonych wartości pomiarów powłoki lakierowej, konieczna jest ekspertyza w warunkach warsztatowych.

ü Rok produkcji pojazdu - nie weryfikowano. Przyjeto w oparciu o dane przekazane przez Zleceniodawcę.

ü Niniejsza wycena nie może być publikowana w całości w jakimkolwiek dokumencie bez zgody wykonawców i bez uzgodnienia z nimi formy i treści takiej publikacji. Zakaz publikacji nie dotyczy posługiwania się wyceną w umowach cywilno-prawnych zawieranych przez zleceniodawcę i dotyczących przedmiotu.

ü Przed odbiorem pojazdu, kupujący zobowiązany jest do konfrontacji rzeczywistego stanu z informacjami zawartymi w wycenie. Odbiór przedmiotu jest równoznaczny ze zrzeczeniem się wszelkich roszczeń, co do stanu technicznego.

ü Nie badano poprawności i/lub budowy numerów identyfikacyjnych/seryjnych obiektu oraz nie weryfikowano prawdziwości danych obiektu.

ü Niniejsza wycena nie może być traktowana jako gwarancja sprzedaży przedmiotu wyceny za oszacowaną wartość.

ü W przypadku ujawnienia dodatkowych informacji dotyczących przedmiotowego pojazdu, niedostępnych w czasie wykonywania niniejszej opinii, zaprezentowane stanowisko może ulec zmianie.

ü W opinii założono, że nie wykryto żadnych faktów, które mogłyby istotnie wpływać na wartość wycenionego pojazdu, jeżeli w opisie pojazdu nie widnieją inaczej.

ü Rzeczoznawca nie ponosi odpowiedzialności za ewentualne błędy wynikające z przedstawionych informacji otrzymanych od użytkownika/sprzedawcy/zamawiającego wycenę, jeżeli brak podstaw do kwestionowania ich zgodnie ze stanem rzeczywistym lub jeżeli ustalenie stanu rzeczywistego przez rzeczoznawcę było niemożliwe lub znacznie utrudnione.

ü Wyposażenie standardowe wg. Info - Ekspert. Rzeczoznawca nie ponosi odpowiedzialności za ewentualne błędy programu. Lista wyposażenia w wycenie ma charakter poglądowy i nie potwierdza kompletności. Aby ustalić specyfikacje fabrycznego wyposażenia należy się do dealera.

ü W warunkach, w jakich przeprowadzono oględziny rzeczoznawca nie miał możliwości zweryfikowania poprawności działania całego wyposażenia.

ü Opis stanu technicznego pojazdu jest w pełni na dzień oglądania. Rzeczoznawca nie bierze odpowiedzialności za zmiany stanu pojazdu wynikające z dalszej eksploatacji lub postoju (np. uszkodzenie akumulatora, powłoki lub powstanie ognisk korozji, uszkodzenie układu hamulcowego, itp.) – zaleca się sprawdzenie daty wyceny

ü Jeżeli elementy jednostki napędowej, układu przeniesienia napędu itp., są rozmontowane, rzeczoznawca nie weryfikuje kompletności poszczególnych układów. Możliwość wystąpienia braków w kompletacji (np. ze względu na wykorzystanie unieruchomionego pojazdu jako „dawcy części”).

ü Nie weryfikowano odczytanego stanu drogomierza z zapisami w urządzeniach elektronicznych pojazdu. Rzeczoznawca nie dokonuje oceny autentyczności przebiegu.

ü W przypadku pojazdów z niesprawnym akumulatorem lub bez niego - podłączenie sprawnego akumulatora nie gwarantuje sprawności technicznej pojazdu. W związku z tym przyjmuje się, iż stan techniczny pojazdu jest nieznany, istnieje ryzyko ujawnienia wad ukrytych i dodatkowych uszkodzeń.

ü Nie weryfikowano gwarancji, statusu pakietów serwisowych i kompletności w zakresie osprzętu dodatkowego, z którym przedmiot był zamówiony.

Dokument wystawiony elektronicznie, w pełni bez podpisu

DOKUMENTACJA FOTOGRAFICZNA



Fot. nr 1



Fot. nr 2



Fot. nr 3



Fot. nr 4



Fot. nr 5



Fot. nr 6



Fot. nr 7



Fot. nr 8



Fot. nr 9



Fot. nr 10



Fot. nr 11



Fot. nr 12



Fot. nr 13



Fot. nr 14



Fot. nr 15



Fot. nr 16



Fot. nr 17



Fot. nr 18



Fot. nr 19



Fot. nr 20



Fot. nr 21



Fot. nr 22



Fot. nr 23



Fot. nr 24



Fot. nr 25



Fot. nr 26



Fot. nr 27



Fot. nr 28



Fot. nr 29



Fot. nr 30



Fot. nr 31



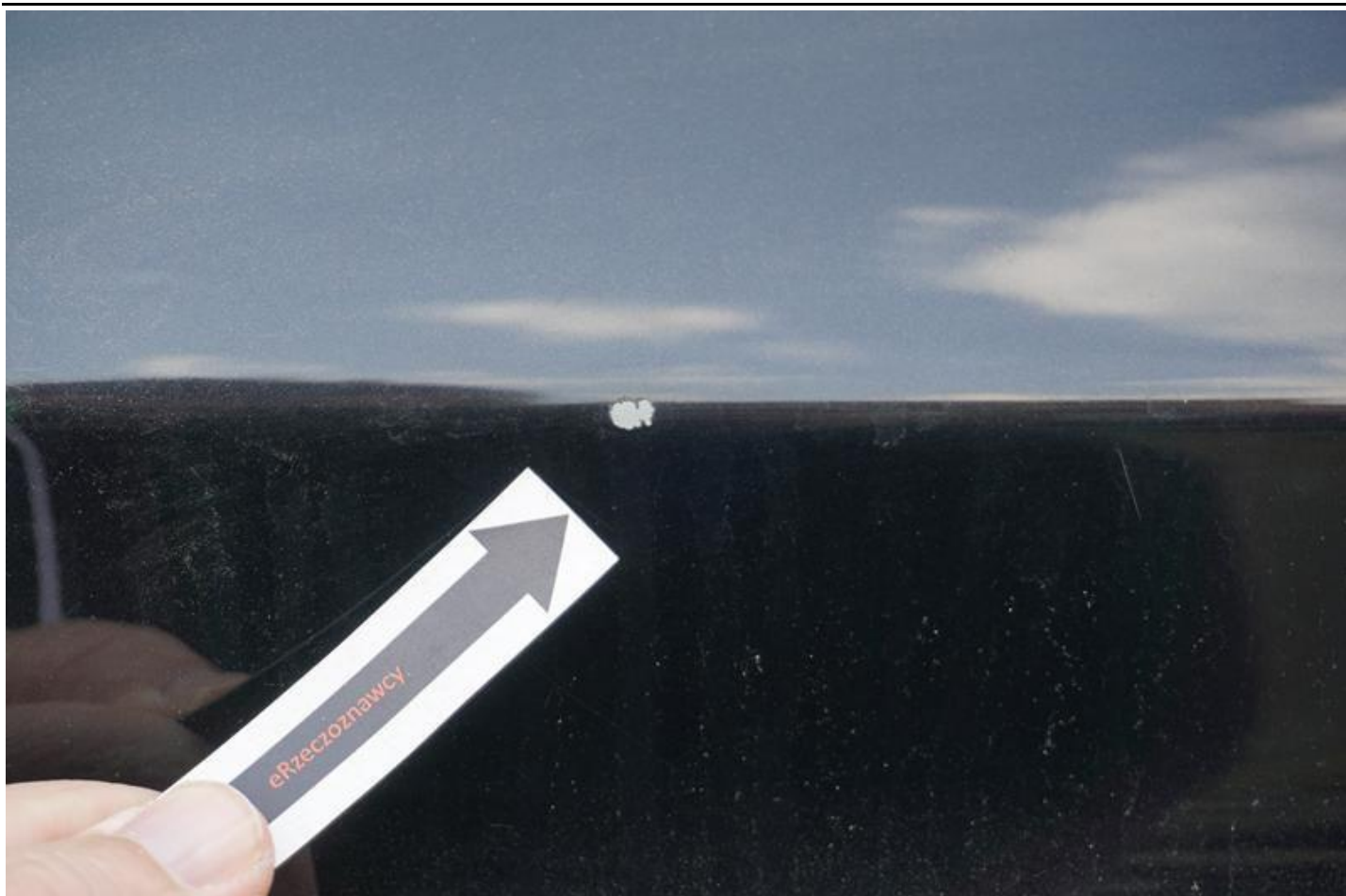
Fot. nr 32



Fot. nr 33



Fot. nr 34



Fot. nr 35



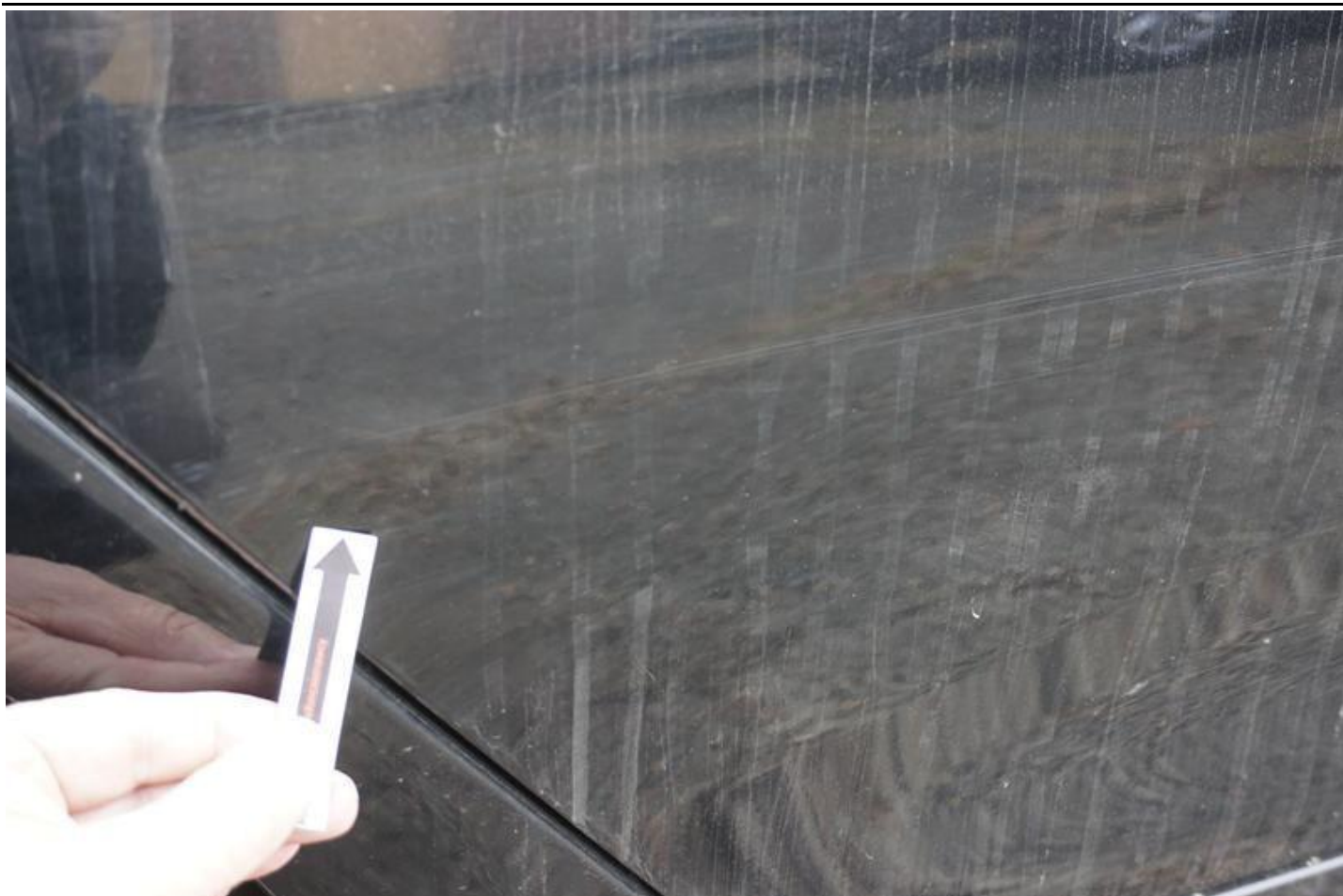
Fot. nr 36



Fot. nr 37



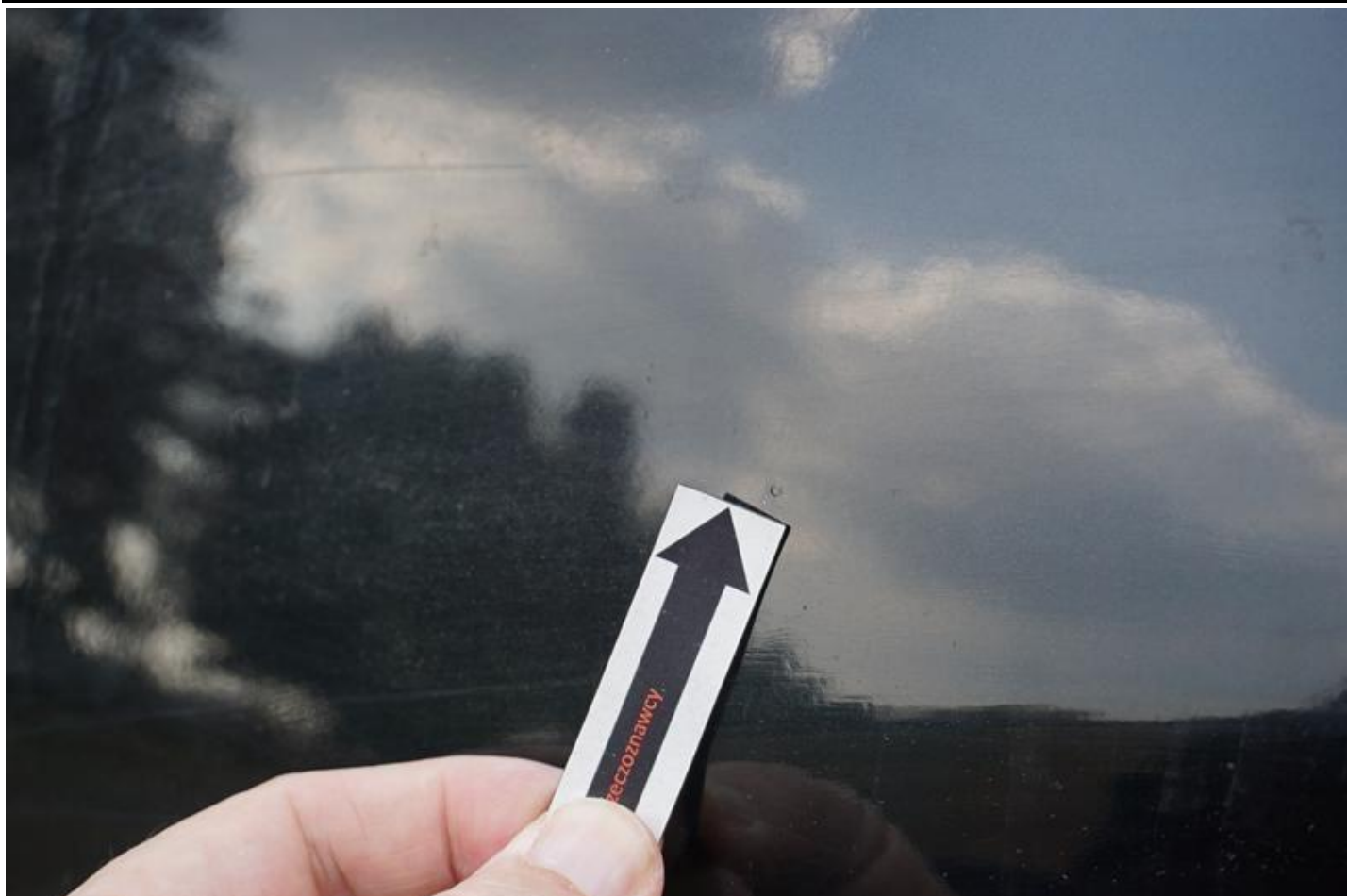
Fot. nr 38



Fot. nr 39



Fot. nr 40



Fot. nr 41



Fot. nr 42



Fot. nr 43



Fot. nr 44



Fot. nr 45



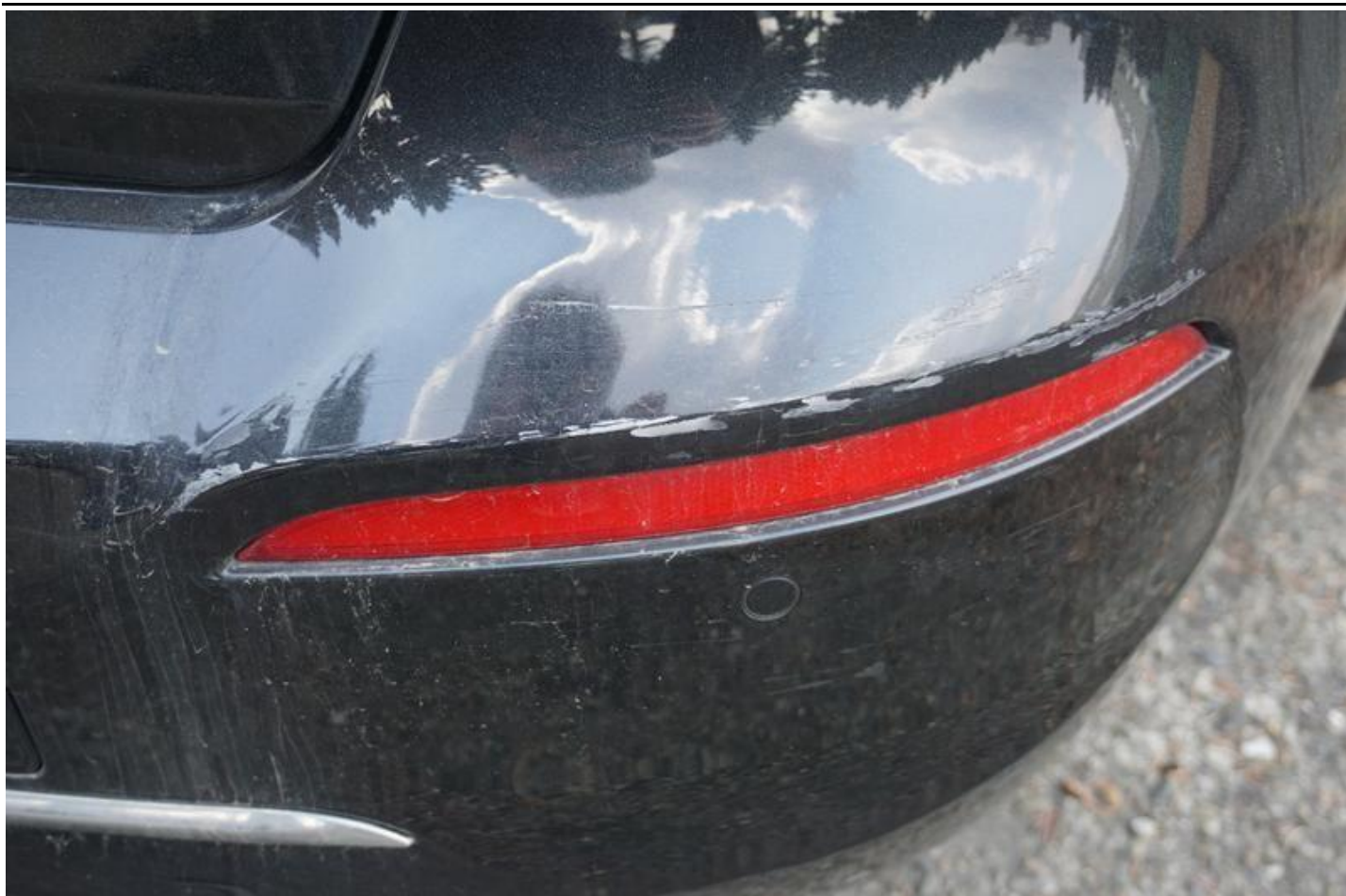
Fot. nr 46



Fot. nr 47



Fot. nr 48



Fot. nr 49



Fot. nr 50



Fot. nr 51



Fot. nr 52



Fot. nr 53



Fot. nr 54



Fot. nr 55



Fot. nr 56



Fot. nr 57



Fot. nr 58



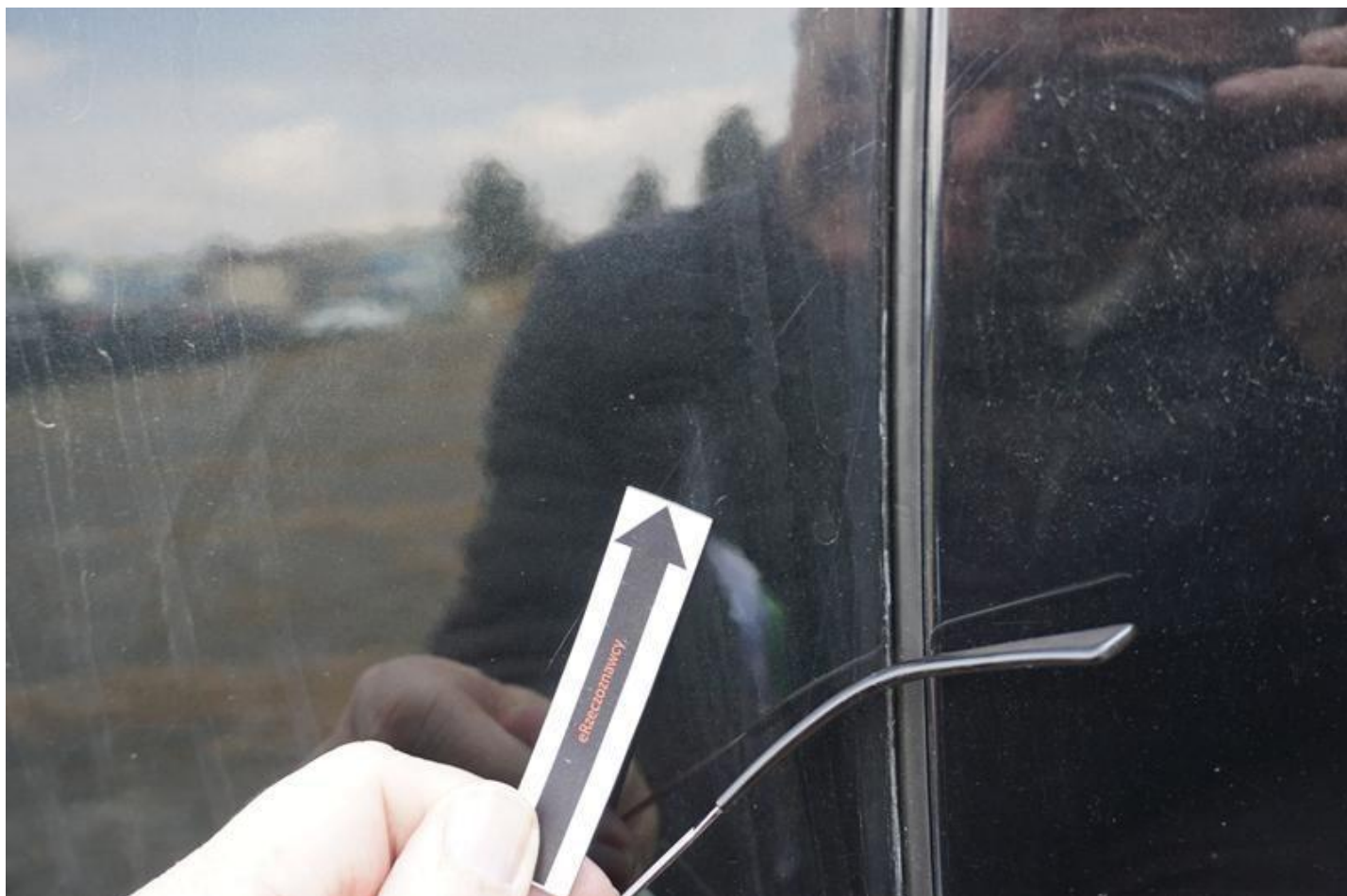
Fot. nr 59



Fot. nr 60



Fot. nr 61



Fot. nr 62



Fot. nr 63



Fot. nr 64



Fot. nr 65



Fot. nr 66

