

Nr zlecenia: 158/18/03/2026/CarArena STANDARD

z dnia: 18.03.2026

Zleceniodawca:

CARARENA - Aukcje Samochodowe
ul. Budowlanych 7
62-081 Baranowo

Rzeczoznawca:

mgr in . Adam Jabło ski/zatw. Pion Weryfikacyjny
eRzeczoznawcy



WYCENA WARTO CI

Zadanie: Ocena stanu technicznego i okre lenie warto ci rynkowej pojazdu

DANE IDENTYFIKACYJNE POJAZDU

Dane: [O] III-2026

Rodzaj pojazdu: Samochód osobowy	VIN: WBAJR71040WW56858
Marka: BMW	Nr rejestracyjny: RZ1057X
Model pojazdu: 530i MR`16 E6d G30	Nr Info-Ekspert: 003-04298
Wersja: xDrive Steptronic	Rok produkcji: 2019

Data pierwszej rejestracji	20.09.2019
Data wa no ci badania technicznego	09.09.2026
Rodzaj nadwozia	sedan 4 drzwiowy
Dop. masa całkow.	2280 kg*
Jednostka nap owia	z zapłonem iskrowym (wtrysk)
Pojemno / Moc silnika	1998 ccm / 185kW (252KM)
Liczba cylindrów / Układ cylindrów / Liczba zaworów	4 / rz dowy / 16
Rodzaj skrzyni biegów	automatyczna
Rodzaj nap du	4WD (4x4)
Kolor powłoki lakierowej, (rodzaj lakieru)	Czarny 2-warstwowy z efektem metalicznym

WYPOSA ENIE STANDARDOWE

L.p. Nazwa elementu wyposażenia	L.p. Nazwa elementu wyposażenia
1 ABS - system zapobiegaj cy blokowaniu kół	37 Podłokietnik siedze tylnych
2 Asystent hamowania	38 Poduszki powietrzne boczne przednie
3 Asystent uwagi	39 Poł czenie alarmowe inteligentne (IEC)
4 Autoalarm	40 Progi drzwiowe aluminiowe z delikatnym szlifem i emblematemBMW
5 Czujnik deszczu z automatyczn kontrol wiatel mijania	41 Przeł cznik wł a ciwo ci jezdnych
6 Czujnik kolizji	42 Przycisk Start/Stop
7 Czujnik zu ycia klocków hamulcowych	43 Reflektory przednie LED
8 Czujniki ci nienia w oponach	44 Spryskiwacze reflektorów
9 Dysze spryskiwaczy podgrzewane	45 Sygnalizacja hamowania dynamiczna
10 Dywaniki welurowe	46 System Auto Start/Stop

11	Elementy zewn trzne w kolorze nadwozia	47	System nawigacji satelitarnej BUSINESS
12	Fotele przednie cz ciowo regulowane elektrycznie	48	System ochrony pieszych pasywny
13	Funkcja Follow-Me-Home	49	System ostrzegania o ryzyku kolizji Active Guard
14	Gło niki 6 szt.	50	System rekuperacji - odzyskiwania energii podczas hamowania
15	Hamulec r czny z automatyczn funkcj hold	51	Szyby atermiczne
16	Immobilizer	52	Szyby barwione
17	Kierownica wielofunkcyjna	53	wiatła p/mgielne LED
18	Klimatyzacja automatyczna 2 strefowa rozszerzony zakres funkcji	54	Tapicerka tekstylna Junction
19	Kolumna kierownicy regulowana w 2 płaszczyznach	55	Tarcze kół aluminiowe 17" "V-Spoke 618"
20	Komputer pokładowy	56	Technologia Active Air Stream
21	Ko cówki układu wydechowego pojedyncze, okr gte po lewej i po prawej stronie	57	Tempomat z funkcj hamowania
22	Kurtyny powietrzne boczne	58	Trójk t ostrzegawczy
23	Lakier niemetalizowany	59	Uchwyt na napoje
24	Listwy ozdobne ciemne oksydowane srebro, matowe z listw akcentow w perłowym chromie	60	Uchwyty do mocowania baga u w baga niku
25	Lusterka zewn trzne składane elektrycznie	61	Układ dynamicznej kontroli stabilno ci (DSC)
26	Lusterka zewn trzne w kolorze nadwozia z podstaw w kolorzeczarnym	62	Usługi Connected Drive Services
27	Lusterko wewn trzne ciemniane automatycznie	63	Usługi TeleServices
28	Lusterko zewn trzne kierowcy ciemniane automatycznie	64	Wspomaganie układu kierowniczego elektromechaniczne Servotronic
29	Mocowanie fotelików dzieci cych ISOFIX	65	Zabezpieczenie drzwi tylnych przed otwarciem od wewn trz
30	Obramowania szyb chromowane	66	Zabezpieczenie kół przed kradzie
31	Odtwarzacz CD	67	Zamek centralny zdalnie sterowany
32	Oparcie siedze tylnych dzielone na 3 cz ci i składane	68	Zestaw gło nomówi cy "Bluetooth" o rozszerzonym zakresie funkcji Office
33	O wietlenie powitalne	69	Zestaw naprawczy opon
34	O wietlenie wewn trzne	70	Zintegrowana instrukcja obsługi
35	Pakiet dla niepal cych	71	Zł cze "AUX"
36	Podłokietnik centralny przedni		

L.p. Nazwa pakietu / elementu pakietu wyposa enia standardowego

- 1 Czujniki parkowania - przód/tył
Czujniki parkowania - przód
Czujniki parkowania - tył
- 2 Kierownica sportowa pokryta skór
Kierownica sportowa
Kierownica pokryta skór
- 3 Lusterka zewn trzne podgrzewane i regulowane elektrycznie
Lusterka zewn trzne regulowane elektrycznie
Lusterka zewn trzne podgrzewane elektrycznie
- 4 Poduszki powietrzne kierowcy i pasa era
Poduszka powietrzna kierowcy
Poduszka powietrzna pasa era

WYPOSA ENIE DODATKOWE

L.p. Nazwa elementu wyposa enia

- 1 Asystent parkowania plus
Kamera Surround View
Asystent parkowania równoległego
Asystent parkowania prostopadłego
- 2 Fotele przednie podgrzewane
Fotel kierowcy podgrzewany
Fotel pasa era podgrzewany
- 3 Fotele przednie regulowane elektrycznie, pami poło enia fotela kierowcy
Fotel kierowcy regulowany elektrycznie
Fotel kierowcy z pami ci poło enia

- Fotel pasa era regulowany elektrycznie
- 4 Fotele przednie wentylowane
 - Fotel kierowcy wentylowany
 - Fotel pasa era wentylowany
- 5 Kamera cofania
- 6 Pakiet Luxury Line (dopłata)
 - Wykończenie zewnętrzne Chrome Line
 - Oświetlenie Ambiente
 - Listwy ozdobne Finesse Ridge z listw akcentów w perłowym chromie
 - Panel deski rozdzielczej pokryty skórą syntetyczną Sensatec
 - Tapicerka ze skóry Dakota z ekskluzywnymi szwami i kontrastowymi lamówkami
 - Tarcze kół aluminiowe 18" "W-Spoke 632"

OPIS ZAMONTOWANEGO W POJEZDZIE OGUMIENIA

Koło	Marka, typ	Bieżnik [mm]
Przednie lewe:	*GOODYEAR 245/45 R18 100V XL UG PERFORMANCE 8* TL	5,0
Przednie prawe:	*GOODYEAR 245/45 R18 100V XL UG PERFORMANCE 8* TL	5,0
Tylne lewe:	*BRIDGESTONE 245/45 R18 100V XL BLIZZAK LM 001 TL	4,0
Tylne prawe:	*BRIDGESTONE 245/45 R18 100V XL BLIZZAK LM 001 TL	4,0

KOREKTY WARTOŚCI POJAZDU

KOREKTA ZA PIERWSZĄ REJESTRACJĘ	(+)
KOREKTA ZA WYPOSAŻENIE	(+)
KOREKTA ZA PRZEBIEG	(-)
KOREKTY RÓŻNE:	
Zadana szacunkowa korekta z tytułu wcześniejszych napraw	(-)
Stan utrzymania i dbałość o pojazd	(-)
Weryfikacja serwisowa	(-)
KOREKTY RÓŻNE RAZEM	(-)
KOREKTA ZA OGUMIENIE	(-)

UWAGI RZECZOZNAWCY DOTYCZĄCE WYCENY

Dokonano sprawdzenia historii pojazdu w bazie CEPiK.

Akumulator rozładowany.

Brak możliwości potwierdzenia przebiegu pojazdu.

Podczas badania technicznego dnia 09.09.2025

Wynik badania: pozytywny

Odczytany stan licznika: 223983 km

Oględziny wykonywał: Grzegorz Uchman

Wycenę wykonał: Adam Jabłoński

OPIS STANU TECHNICZNEGO ZESPOŁÓW POJAZDU



KABINA KIEROWCY - Szkielet i poszycie zewnętrzne

L.p.	Nazwa elementu	L / P	Rodzaj uszkodzenia	Opis	Fot. nr
1	Pokrywa przednia		Odpryski powłoki lakierowej		
2	Drzwi boczne przednie	L	Wgniecenia		
3	Drzwi boczne tylne	P	Zarysowania powłoki lakierowej		
4	Dach		Wgniecenia		

5	Błotnik tylny	P	Zarysowania powłoki lakierowej, wgniecenia
---	---------------	---	--

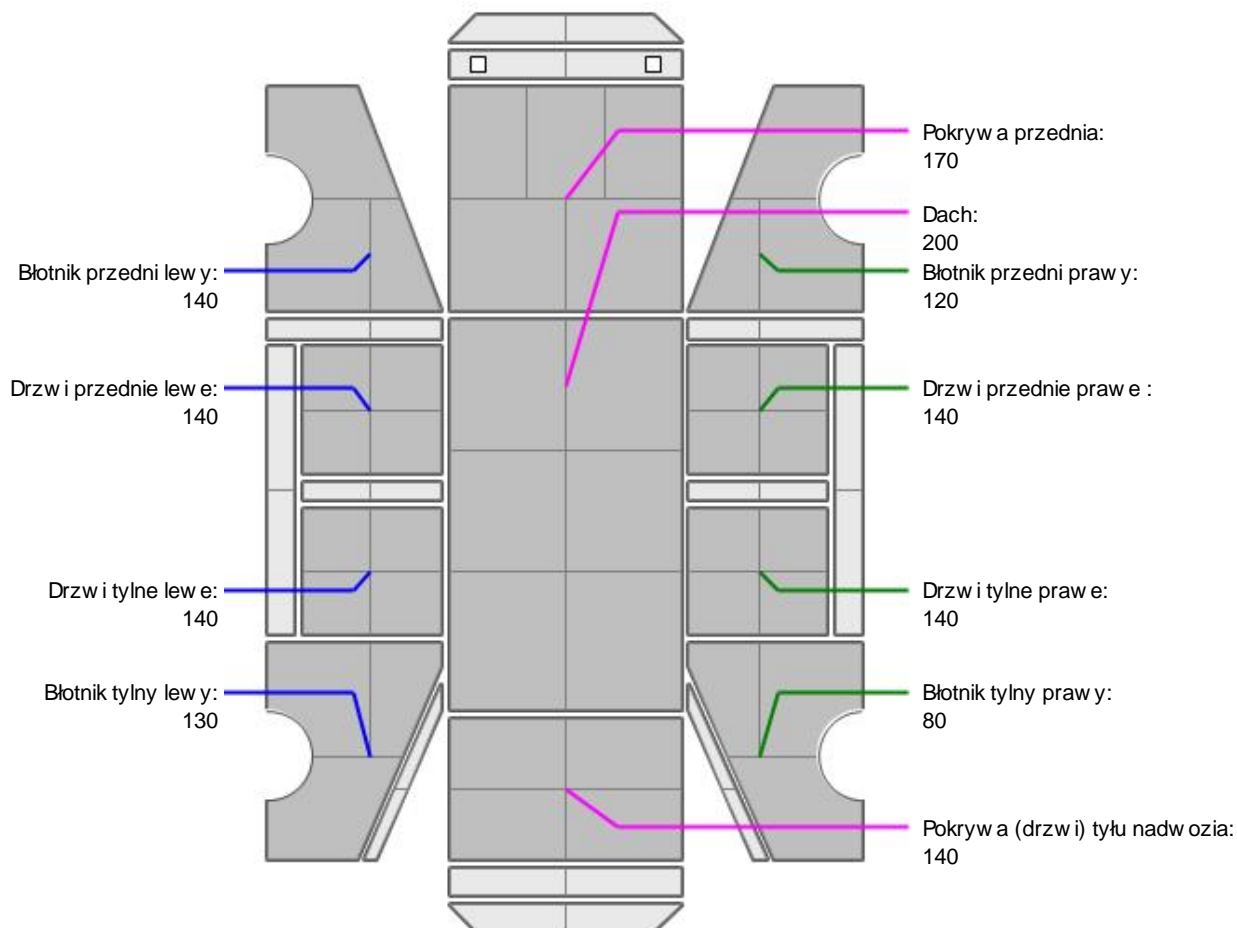
Szczegółowy stan pojazdu zobrazowany w dokumentacji zdjęciowej.

Na pozostałych elementach obłachowania bryły nadwozia stwierdzono również typowe dla jego okresu eksploatacji uszkodzenia powłoki lakierowej (zarysowania, odpryski, itp.).

Pojazd w trakcie oględzin zabrudzony oraz zakurzony, może występować dodatkowe uszkodzenia po umyciu.



KABINA KIEROWCY – Opis powłoki lakierowej



L.p.	Nazwa elementu	L / P	Grubość powłoki [µm]	Opis
1	Pokrywa przednia		170	
2	Dach		200	
3	Błotnik przedni	L	140	
4	Drzwi przednie	L	140	
5	Drzwi tylne	L	140	
6	Błotnik tylny	L	130	
7	Błotnik przedni	P	120	
8	Drzwi przednie	P	140	
9	Drzwi tylne	P	140	
10	Błotnik tylny	P	80	
11	Pokrywa (drzwi) tyłu nadwozia		140	

Podane przedziały grubości powłoki lakierowej poszczególnych elementów dotyczą wyłącznie punktów pomiarowych, tj. trzech wybranych miejsc na danym elemencie nadwozia. Nie oznacza to, że w pozostałych obszarach danego elementu grubość powłoki jest jednakowa ani że nie może wykroczyć poza wskazane zakresy. Pomiary wykonano urządzeniem bezdźwiękowym w posiadaniu rzeczoznawcy. Pomiar wykonany innym

przyrz dem mo e si ró ni .



WYPOSA ENIE ZEWN TRZNE

L.p.	Nazwa elementu	L / P	Rodzaj uszkodzenia	Opis	Fot. nr
1	Zderzak przedni		Zarysowany, wgniecenia		
2	Obudowa lusterka bocznego	P	Zarysowana		
3	Zderzak tylny		Zarysowany, wgniecenia		



KABINA KIEROWCY – Wyposa enie wewn trzne

Wn trze pojazdu nosi typowe dla jego okresu eksploatacji zu ycie wszystkich elementów.

JAZDA KONTROLNA

Ze wzgl du na rozładowany akumulator nie było mo liwo ci uruchomienia silnika i wykonania jazdy kontrolnej. Pojazd unieruchomiony.

POZOSTAŁE INFORMACJE

1 Pochodzenie pojazdu

Krajowy

2 Badanie poprawno ci numerów identyfikacyjnych

Numer VIN wybity na karoserii oraz numer VIN tabliczki znamionowej zgodny z DR.

Zastrze enia ograniczaj ce opini .

ü Zawarte w niniejszej Wycenie/Raporcie informacje (w tym dotycz ce wyposa enia) słu jedynie ogólnym celom informacyjnym. Wycena/Raport nie mo e by zatem traktowana jako oferta w rozumieniu przepisów Kodeksu Cywilnego oraz opisu towaru ani zapewnienia w rozumieniu art. 4 Ustawy z dnia 27 lipca 2002 roku o szczególnych warunkach sprzeda y konsumenckiej.

ü Wycena/Raport została sporz dzona w celu ustalenia istnienia albo nieistnienia uszkodze nieakceptowalnych pozako czeniu umowy korzystania z samochodu lub innych okoliczno ci uzgodnionych w zleceniu. Wycena/Raport nie obejmuje typowych uszkodze wynikaj cych z eksploatacji samochodu oraz jego standardowego zu ycia.

ü Je li chcesz traktowa ten dokument jako ró dło wiedzy o samochodzie przy jego zakupie, czynisz to na własną odpowiedzialno . eRzeczoznawcysp.j. nie ponosi odpowiedzialno ci za takie u ycie tej Wyceny/Raporu

ü Niniejsza wycena słu y wył cznie do oszacowania warto ci rynkowej przedmiotu wyceny i nie mo e by wykorzystywana do adnego innego celu, ni wymieniony powy ej. W szczególno ci wycena nie mo e stanowi podstawy do oceny cech i stanu wycenianego obiektu przy jego zakupie.

ü Rzeczoznawca nie bierze na siebie odpowiedzialno ci za wady ukryte (prawne i fizyczne) oraz ewentualne skutki wynikaj ce z dalszego u ytkowania przedmiotu wyceny, a tak e za skutki wykorzystania samej wyceny.

ü Powy sza wycena nie jest ekspertyz stanu technicznego przedmiotu wyceny i za tak nie mo e by uznawana, w szczególno ci nie mo e by traktowana jako gwarancja sprzeda y przedmiotu wyceny za oszacowan warto .

ü Wycen przeprowadzono w oparciu o dostarczon dokumentacj oraz badanie organoleptyczne wycenianego obiektu. Nie prowadzono bada diagnostycznych oraz weryfikacji warsztatowej przedmiotu wyceny.

ü Nie stwierdzono dodatkowych niesprawno ci i/lub uszkodze i/lub braków w zakresie mo liwym do ustalenia w warunkach ogl dzin tj. bez dost pu do spodu pojazdu, specjalistycznego sprz tu diagnostycznego, jazdy próbnej wykonanej w warunkach drogowych z obci eniem.

ü Rzeczoznawca podczas ogl dzin poza warsztatem nie jest w stanie stwierdzi wypadkowej przeszło ci pojazdu. W przypadku podwy szonych warto ci pomiarów powłoki lakierowej, konieczna jest ekspertyza w warunkach warsztatowych.

ü Rok produkcji pojazdu - nie weryfikowano. Przyj to w oparciu o dane przekazane przez Zleceniodawc .

- ü Niniejsza wycena nie może być publikowana w całości w jakimkolwiek dokumencie bez zgody wykonawców i bez uzgodnienia z nimi formy i treści takiej publikacji. Zakaz publikacji nie dotyczy posługiwania się wyceną w umowach cywilno-prawnych zawieranych przez zleceniodawcę i dotyczących przedmiotu.
- ü Przed odbiorem pojazdu, kupujący zobowiązany jest do konfrontacji rzeczywistego stanu z informacjami zawartymi w wycenie. Odbiór przedmiotu jest równoznaczny ze zrzeczeniem się wszelkich roszczeń, co do stanu technicznego.
- ü Nie badano poprawności i/lub budowy numerów identyfikacyjnych/seryjnych obiektu oraz nie weryfikowano prawdziwości danych obiektu.
- ü Niniejsza wycena nie może być traktowana jako gwarancja sprzedaży przedmiotu wyceny za oszacowaną wartość.
- ü W przypadku ujawnienia dodatkowych informacji dotyczących przedmiotowego pojazdu, niedostępnych w czasie wykonywania niniejszej opinii, zaprezentowane stanowisko może ulec zmianie.
- ü W opinii założono, że nie wykryto żadnych faktów, które mogłyby istotnie wpływać na wartość wycenionego pojazdu, jeżeli w opisie pojazdu nie widnieją inaczej.
- ü Rzeczoznawca nie ponosi odpowiedzialności za ewentualne błędy wynikające z przedstawionych informacji otrzymanych od użytkownika/sprzedawcy/zamawiacza wyceny, jeżeli brak podstaw do kwestionowania ich zgodnie ze stanem rzeczywistym lub te ustalenie stanu rzeczywistego przez rzeczoznawcę było niemożliwe lub znacznie utrudnione.
- ü Wyposażenie standardowe wg. Info - Ekspert. Rzeczoznawca nie ponosi odpowiedzialności za ewentualne błędy programu. Lista wyposażenia w wycenie ma charakter poglądowy i nie potwierdza kompletności. Aby ustalić specyfikacje fabrycznego wyposażenia należy zwrócić się do dealera.
- ü W warunkach, w jakich przeprowadzono oględziny rzeczoznawca nie miał możliwości zweryfikowania poprawności działania całego wyposażenia.
- ü Opis stanu technicznego pojazdu jest ważny na dzień oględzin. Rzeczoznawca nie bierze odpowiedzialności za zmiany stanu pojazdu wynikające z dalszej eksploatacji lub postoju (np. uszkodzenie akumulatora, powiększenie lub powstanie ognisk korozji, uszkodzenie układu hamulcowego, itp.) – zaleca się sprawdzenie daty wyceny.
- ü Jeżeli elementy jednostki napędowej, układu przeniesienia napędu itp., są rozmontowane, rzeczoznawca nie weryfikuje kompletności poszczególnych układów. Możliwość wystąpienia braków w kompletacji (np. ze względu na wykorzystanie unieruchomionego pojazdu jako „dawcy części”).
- ü Nie weryfikowano odczytanego stanu drogomierza z zapisami w urzędzeniach elektronicznych pojazdu. Rzeczoznawca nie dokonuje oceny autentyczności przebiegu.
- ü W przypadku pojazdów z niesprawnym akumulatorem lub bez niego - podłączenie sprawnego akumulatora nie gwarantuje sprawności technicznej pojazdu. W związku z tym przyjmuje się, iż stan techniczny pojazdu jest nieznany, istnieje ryzyko ujawnienia wad ukrytych i dodatkowych uszkodzeń.
- ü Nie weryfikowano gwarancji, statusu pakietów serwisowych i kompletności w zakresie osprzętu dodatkowego, z którym przedmiot był zamówiony.

Dokument wystawiony elektronicznie, ważny bez podpisu

DOKUMENTACJA FOTOGRAFICZNA



Fot. nr 1



Fot. nr 2



Fot. nr 3



Fot. nr 4



Fot. nr 5



Fot. nr 6



Fot. nr 7



Fot. nr 8



Fot. nr 9



Fot. nr 10



Fot. nr 11



Fot. nr 12



Fot. nr 13



Fot. nr 14



Fot. nr 15



Fot. nr 16



Fot. nr 17



Fot. nr 18



Fot. nr 19



Fot. nr 20



Fot. nr 21



Fot. nr 22



Fot. nr 23



Fot. nr 24



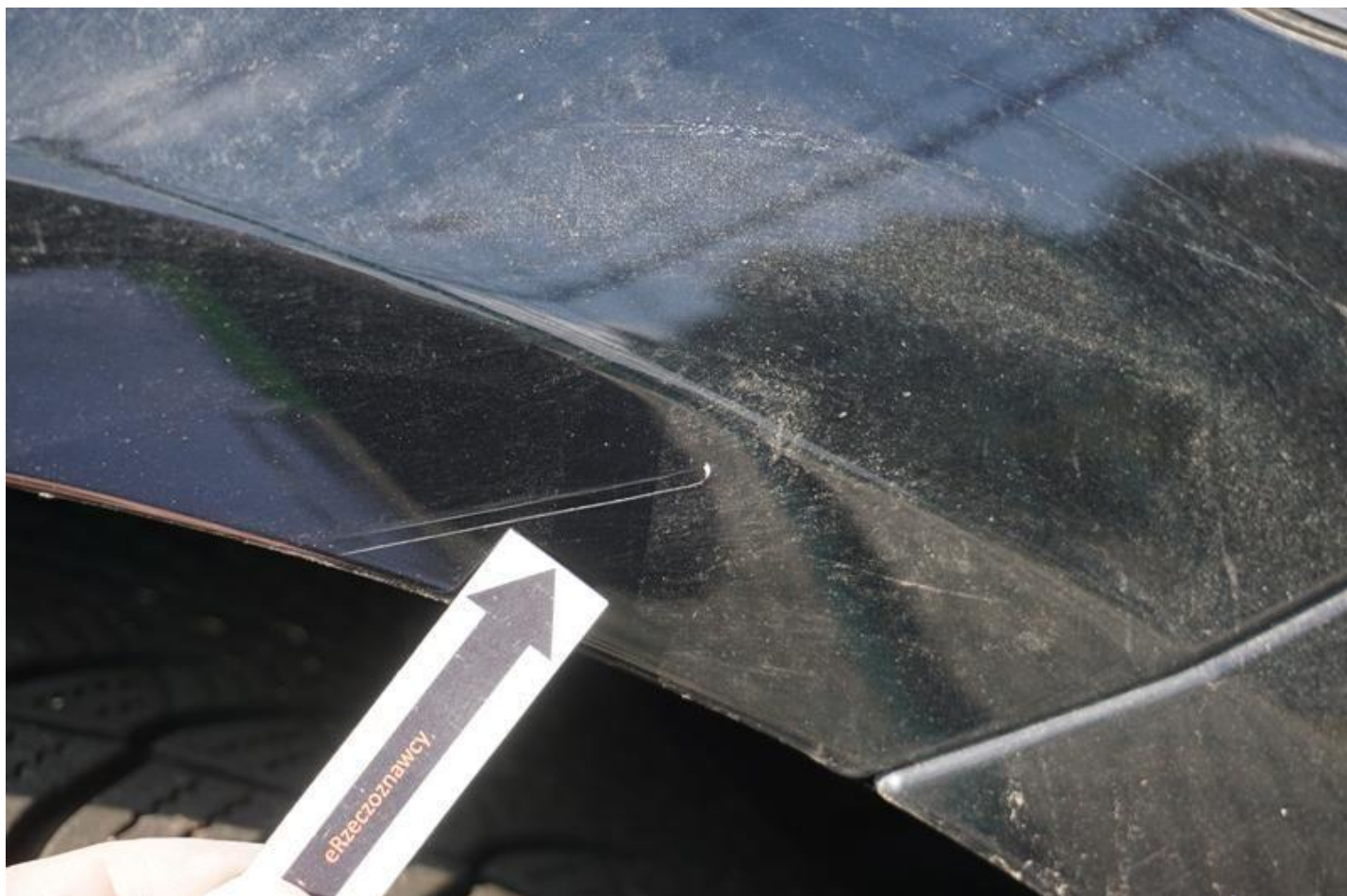
Fot. nr 25



Fot. nr 26



Fot. nr 27



Fot. nr 28



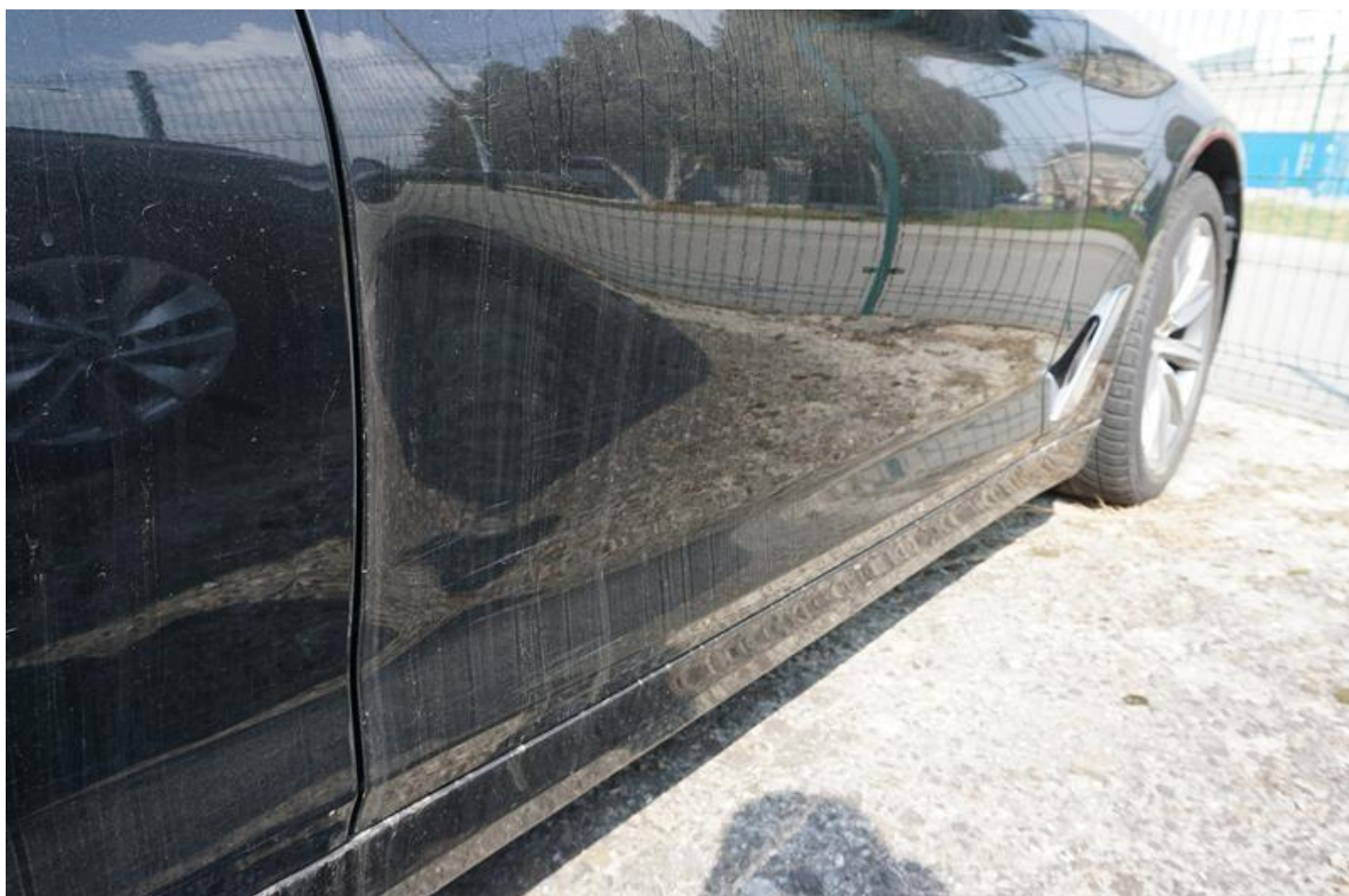
Fot. nr 29



Fot. nr 30



Fot. nr 31



Fot. nr 32



Fot. nr 33



Fot. nr 34



Fot. nr 35



Fot. nr 36



Fot. nr 37



Fot. nr 38



Fot. nr 39



Fot. nr 40



Fot. nr 41



Fot. nr 42



Fot. nr 43



Fot. nr 44



Fot. nr 45



Fot. nr 46



Fot. nr 47



Fot. nr 48



Fot. nr 49

Dokument wystawiony elektronicznie, wa ny bez podpisu