

Raport z oględzin pojazdu

Numer raportu	218733/3/26-11401	Data raportu	19-03-2026
Rzeczoznawcy	Krzysztof Kalbarczyk mgr inż. Przemysław Ostap	Data oględzin	17-03-2026
Nr zlecenia	PKOM(DZS)/GDA/21941/26/03/12	Miejsce oględzin	AUTOMARKET WOLA, PRYMASA TYSI...

Dane pojazdu

Numer identyfikacyjny (VIN)	VF3YCBNFC12S79932
Marka, model	PEUGEOT Boxer 335 BlueHDi...
Typ, wersja	Boxer 335 BlueHDi L3H2 Pro
Numer rejestracyjny	WD4825R
Silnik (rodz./poj./moc)	diesel/2179 ccm/103 kW
Stan licznika	178 200 km
Data 1. rej./rok prod.	27-07-2021/2021
Data nast. bad. techn.	27-07-2026
Nadwozie	furgon, wysoki dach 4/3
Lakier	biały/UNI
Skrzynia biegów	manualna



Wyposażenie pojazdu

ABS ze wspomaganie hamowania awaryjnego, Antena dachowa, Drzwi boczne prawe przesuwne nieoszkłone, Drzwi tylne dwuskrzydłowe otwierane na boki, pełne, ESP (system stabilizacji toru jazdy), El. podnoszenie szyb, przód, Felgi stalowe 15" z ogumieniem 215/70, Fotel kierowcy z regulacją wzdłużną, pochylenia oparcia i wysokości, Hill Assist - system wspomagający pokonywanie podjazdów, Immobiliser, Kierownica regulowana na głębokość, Komputer pokładowy, Koło zapasowe pełnowymiarowe, Lakier uni, Lusterka boczne sterowane elektrycznie i podgrzewane, Poduszka czołowa dla kierowcy, Przegroda pełna blaszana, Schowek w górnej części deski rozdzielczej, Szyby barwione, Tapicerka materiałowa Darko Noir, Uchwyty do mocowania ładunku, Uchwyty na kubki, Wskaźnik zmiany biegów GSI, Wspomaganie kierownicy, Zagłówki przednich foteli, regulowane, Zamek centralny zdalnie sterowany, Zawieszenie przednie Mac Pherson, Ławka pasażerska przednia, 2-miejscowa, Czujnik parkowania - tył, Drzwi tylne nieoszkłone, 270 st., Klimatyzacja manualna, Półka nad głową kierowcy i pasażera, Radio cyfrowe DAB/FM/USB z Bluetooth, Zawieszenie tylne wzmocnione, Zabudowa izotermiczna z agregatem chłodniczym

Ogumienie

Oś	Koło	Producent, typ	Rozmiar	Profil zmierzony
przednia	prawe	KUMHO, PORTTRAN 4S CX11	225/70 15 112110R	4,0 mm
	lewe	KUMHO, PORTTRAN 4S CX11	225/70 15 112110R	4,0 mm
tylna	prawe	KUMHO, PORTTRAN 4S CX11	225/70 15 112110R	6,5 mm
	lewe	KUMHO, PORTTRAN 4S CX11	225/70 15 112110R	6,5 mm

Dokumenty i akcesoria

[Dokumenty rej.] - POLISA UBEZP. (Nie.), Kluczyki (TAK - 1), Tablice rejestracyjne (TAK - 2), Dowód rejestracyjny (TAK), Karta pojazdu (NIE)

Grubość powłoki lakierowej

W zakresie do 150 µm

Poz.	Nazwa części	Przedział grubości powłoki lakierowej [µm]
1	Pokrywa komory silnika	do 150
2	Błotnik przedni lewy	do 150
3	Błotnik przedni prawy	do 150
4	Słupek przedni lewy	do 150
5	Słupek przedni prawy	do 150
6	Słupek środkowy lewy	do 150
7	Próg lewy	do 150
8	Dach	do 150
9	Drzwi przednie lewe	do 150
10	Drzwi przednie prawe	do 150
11	Drzwi tylne prawe	do 150
12	Pokrywa bagażnika	do 150

W zakresie do 300 µm

Poz.	Nazwa części	Przedział grubości powłoki lakierowej [µm]
1	Próg prawy	150 - 300
2	Błotnik tylny prawy/ściana boczna prawa	150 - 300

W zakresie do 1000 µm

Poz.	Nazwa części	Przedział grubości powłoki lakierowej [µm]
1	Słupek środkowy prawy	150 - 1000
2	Błotnik tylny lewy/ściana boczna lewa	150 - 1000

Stwierdzone uszkodzenia

Poz.	Nazwa pozycji	Opis uszkodzeń	Kwalifik.	Naprawa [rbg]
1	Fartuch przeciwbłotny L	połamana(y)	WY	0.3
2	Szyba przednia barwiona	pęknięcie	WY	3.9

3	Kpl.montażowy/naprawczy-kpl.do klejenia		WY	
4	Uszczelka drzwi przednich L	rozerwanie	WY	0.4
5	Zderzak, róg R	rozerwanie	WY	0.5
6	Fartuch tylny L	brak	WY	0.1
7	Fartuch tylny R	brak	WY	0.1
8	Dach kabiny	wgniecenie/odkształcenie	NA	2.5
9	Rama dachu zewn., część przednia boczna L	rysa/odprysk, ślady korozji	NA	0.3
10	Drzwi części ład.przesuwne R	wgniecenie/odkształcenie	NA	1.2
11	Rama drzwi,przód L	rysa/odprysk, wgniecenie/odkształcenie, ślady korozji	NA	0.7
12	Rama drzwi,przód R	rysa/odprysk, wgniecenie/odkształcenie, ślady korozji	NA	1
13	Próg, cz.tylna R	rysa/odprysk, wgniecenie/odkształcenie	NA	1.5
14	Sciana boczna L	rysa/odprysk, wgniecenie/odkształcenie	NA	1
15	Czujnik odstępu tylny, boczny wew. L	nietrwały montaż	NA	0.3
16	Błotnik tylny L	wgniecenie/odkształcenie	NA	0.7
17	Błotnik tylny R	rysa/odprysk, wgniecenie/odkształcenie, ślady korozji	NA	2.5
18	Narożnik R	wgniecenie/odkształcenie	NA	1
19	Drzwi tylne, skrzydło lewe L	wgniecenie/odkształcenie	NA	1.5
20	Drzwi tylne, skrzydło prawe R	wgniecenie/odkształcenie	NA	2.5
21	Lusterko zewn.sterow.elekt. L	zarysowanie		

DOKUMENTACJA FOTOGRAFICZNA



Fot. 1

Przekątna przednia lewa



Fot. 2

Przód

DOKUMENTACJA FOTOGRAFICZNA



Fot. 3

Przekątna przednia prawa



Fot. 4

Próg prawy (widok od przodu)

DOKUMENTACJA FOTOGRAFICZNA



Fot. 5

Bok prawy z przodu



Fot. 6

Bok prawy z tyłu

DOKUMENTACJA FOTOGRAFICZNA



Fot. 7

Przekątna tylna prawa



Fot. 8

Tył

DOKUMENTACJA FOTOGRAFICZNA



Fot. 9

Przekątna tylna lewa



Fot. 10

Bok lewy z tyłu

DOKUMENTACJA FOTOGRAFICZNA



Fot. 11

Bok lewy z przodu



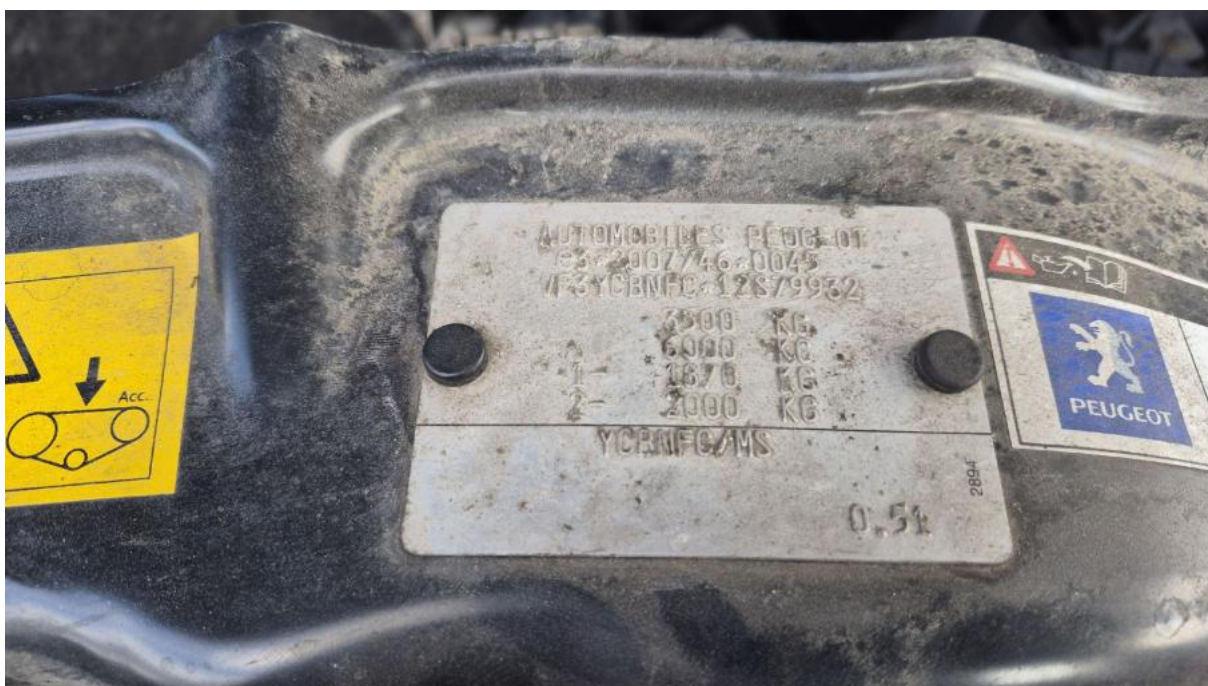
Fot. 12

Próg lewy (widok od przodu)

DOKUMENTACJA FOTOGRAFICZNA



Fot. 13
Numer identyfikacyjny



Fot. 14
Tabliczka znamionowa

DOKUMENTACJA FOTOGRAFICZNA



Fot. 15

Zestaw wskaźników - przebieg



Fot. 16

Widok przez otwarte drzwi przednie lewe

DOKUMENTACJA FOTOGRAFICZNA



Fot. 17

Widok z tylnej kanapy na deskę rozd.



Fot. 18

Konsola środkowa

DOKUMENTACJA FOTOGRAFICZNA



Fot. 19
Tunel środkowy



Fot. 20
Kierownica (na wprost)

DOKUMENTACJA FOTOGRAFICZNA



Fot. 21

Kierownica z lewej strony



Fot. 22

Komora silnika

DOKUMENTACJA FOTOGRAFICZNA



Fot. 23
Bagażnik



Fot. 24
Spód pojazdu przód

DOKUMENTACJA FOTOGRAFICZNA



Fot. 25
Spód pojazdu tył



Fot. 26
Dowód rej. Str. 1

DOKUMENTACJA FOTOGRAFICZNA



Fot. 27

Dow. Rej. Str.2 i klucze



Fot. 28

Zdjęcie do protokołu

DOKUMENTACJA FOTOGRAFICZNA



Fot. 29

Zdjęcie do protokołu



Fot. 30

Zdjęcie do protokołu

DOKUMENTACJA FOTOGRAFICZNA



Fot. 31

Zdjęcie do protokołu



Fot. 32

Zdjęcie do protokołu

DOKUMENTACJA FOTOGRAFICZNA

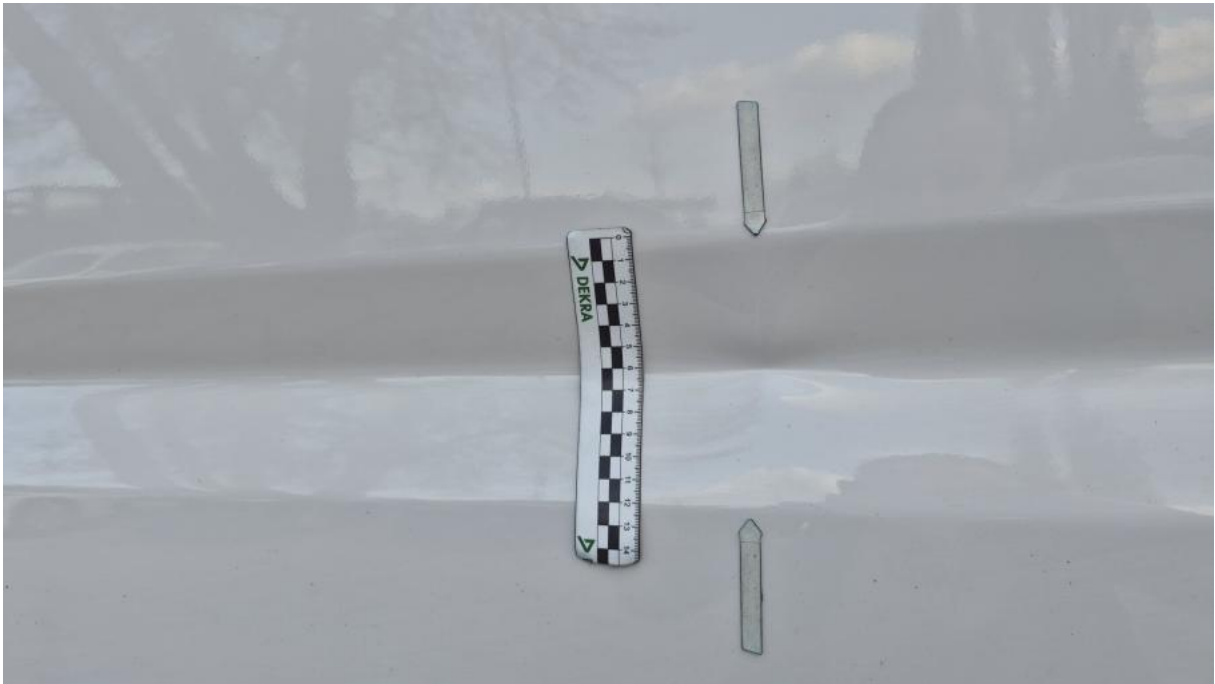


Fot. 33
hamulec ręczny nie działa



Fot. 34
Szyba czołowa - Pęknięcie/rozerwanie 1

DOKUMENTACJA FOTOGRAFICZNA



Fot. 35

Drzwi tylne P - Wgniecenie/odkształcenie 1



Fot. 36

Próg P - Rysa/odprysk 1

DOKUMENTACJA FOTOGRAFICZNA



Fot. 37

Próg P - Wgniecenie/odkształcenie 1



Fot. 38

Próg P - Wgniecenie/odkształcenie 2

DOKUMENTACJA FOTOGRAFICZNA



Fot. 39

Błotnik tylny P / Ściana boczna P - Rysa/odprysk 1



Fot. 40

Błotnik tylny P / Ściana boczna P - Wgniecenie/odkształcenie 1

DOKUMENTACJA FOTOGRAFICZNA



Fot. 41

Błotnik tylny P / Ściana boczna P - Wgniecenie/odkształcenie 2



Fot. 42

Czujniki parkowania tył - Inne 1

DOKUMENTACJA FOTOGRAFICZNA



Fot. 43

Pokrywy bagażnika - Wgniecenie/odkształcenie 1



Fot. 44

Pokrywy bagażnika - Wgniecenie/odkształcenie 2

DOKUMENTACJA FOTOGRAFICZNA



Fot. 45

Pokrywy bagażnika() - Wgniecenie/odkształcenie 3



Fot. 46

Zderzak tylny cz L - Pęknięcie/rozerwanie 1

DOKUMENTACJA FOTOGRAFICZNA



Fot. 47

Dach - zdjęcie poglądowe 1



Fot. 48

Dach - Wgniecenie/odkształcenie 1

DOKUMENTACJA FOTOGRAFICZNA



Fot. 49

Błotnik tylny L / Ściana boczna L - Wgniecenie/odkształcenie 1



Fot. 50

Lusterko zew L - Rysa/odprysk 1

DOKUMENTACJA FOTOGRAFICZNA



Fot. 51

Próg L - Rysa/odprysk 1



Fot. 52

Próg L - Wgniecenie/odkształcenie 1

DOKUMENTACJA FOTOGRAFICZNA



Fot. 53

Próg L - Wgniecenie/odkształcenie 2



Fot. 54

Słupek przedni L - Rysa/odprysk 1

DOKUMENTACJA FOTOGRAFICZNA



Fot. 55

Nadkole przednie L - Inne 1



Fot. 56

Uszczelka drzwi przednich L - Pęknięcie/rozerwanie 1

DOKUMENTACJA FOTOGRAFICZNA



Fot. 57

Wykładzina pokrywy tylnej - zdjęcie poglądowe 1



Fot. 58

Wykładzina pokrywy tylnej - Pęknięcie/rozerwanie 1

DOKUMENTACJA FOTOGRAFICZNA



Fot. 59

Wykładzina przestrzeni bagażowej - zdjęcie poglądowe 1



Fot. 60

Wykładzina przestrzeni bagażowej - Inne 1