

Nr zlecenia: 51/11/03/2026/STELLANTIS Dawro

z dnia: 11.03.2026

**Zleceniodawca:**

Stellantis Financial Services Polska Sp. z o.o.  
Domaniewska 44A  
02-672 Warszawa



**Rzeczoznawca:**

Adam dło/zatw. Pion weryfikacyjny eRzeczoznawcy

# WYCENA WARTO CI

Zadanie: Ocena stanu technicznego i określenie wartości rynkowej pojazdu

**DANE IDENTYFIKACYJNE POJAZDU**

Dane: [T] III-2026

Rodzaj pojazdu: <b>Samochód terenowy</b>	VIN: <b>VF3MCYHZUPS117836</b>
Marka: <b>PEUGEOT</b>	Nr rejestracyjny: <b>WGS2ML9</b>
Model pojazdu: <b>3008 1.5 HDI MR`20 E6d</b>	Nr Info-Ekspert: <b>029-04234</b>
Wersja: <b>Allure Pack 130 S&amp;S EAT</b>	Rok produkcji: <b>2023</b>

**Wartość pojazdu brutto (zakup)** .....

**93 400 PLN**

Wskazanie drogomierza	33761 km
Data pierwszej rejestracji	31.01.2024
Data wykonania badania technicznego	31.01.2027
Rodzaj nadwozia	hatchback 5 drzwiowy 5 osobowy
Dop. masa całkowita	2000 kg
Jednostka napędowa	z zapłonem samoczynnym
Pojemność / Moc silnika	1499 ccm / 96kW (131KM)
Doładowanie	Turbosp. z chłodn. powietrza
Liczba cylindrów / Układ cylindrów / Liczba zaworów	4 / rzędowy / 16
Rodzaj skrzyni biegów	automatyczna
Rodzaj napędu	przedni (4x2)
Kolor powłoki lakierowej, (rodzaj lakieru)	Szary 2-warstwowy z efektem metalicznym

**WYPOSAŻENIE STANDARDOWE**

L.p.	Nazwa elementu wyposażenia	L.p.	Nazwa elementu wyposażenia
1	Chromowane przełączniki typu Toggle Switch do obsługi ekranu dotykowego	29	Pasy bezpieczeństwa z regulacją wysokości mocowania przednie i tylne
2	Chromowane wstawki na zderzak przednim	30	Podłoga bagażnika dwupoziomowa
3	Czarne nadkola	31	Podłokietnik centralny z podświetlaniem i chłodzonym schowkiem

4	Czujniki ciśnienia w oponach po rednie	32	Podłokietnik tylny z uchwytem na napoje i otworem do przewozu nart																																																			
5	Czujniki cofania	33	Podświetlenie w podsufitce z lampkami do czytania z przodu x2 i z tyłu x2																																																			
6	Deska rozdzielcza i panele drzwiowe wykończone tapetami w kolorze Brumeo	34	Poduszka powietrzna kierowcy																																																			
7	Fotel kierowcy z manualną regulacją odcinka lędźwiowego	35	Poduszka powietrzna pasażera z możliwością odciążenia																																																			
8	Fotel kierowcy z regulacją manualną	36	Poduszki powietrzne boczne																																																			
9	Fotel pasażera składany do pozycji stolika	37	Poduszki powietrzne kurtynowe																																																			
10	Funkcja Mirror Screen	38	Reflektory Eco LED																																																			
11	Gniazdo 12V w konsoli przedniej	39	System monitorowania ograniczenia prędkości (SL/ISA)																																																			
12	Hamulec postojowy elektryczny z funkcją Hill Assist	40	System rozpoznawania znaków drogowych ESTR																																																			
13	Kamera cofania 180°	41	Szyba tylna ogrzewana z wbudowanymi antenami																																																			
14	Kanapa tylna dzielona w stosunku 60/40	42	Szyby tylne przyciemniane																																																			
15	Kanapa tylna składa się z bagażnika	43	16	Kierownica pokryta skórą	44	Tapicerka półskórzna Colyn Mistral	17	Klimatyzacja automatyczna 2 strefowa	45	Tarcze kół aluminiowe 18" "Detroit" dwukolorowe Ström Gray	18	Krata wlotu powietrza z chromowanym wykończeniem z motywem szachownicy	46	Wskaźnik zmiany biegu	19	Lakier bazowy metalizowany	47	Wspomaganie układu hamulcowego elektryczne	20	Listwa zderzaka tylnego chromowana	48	Wycieraczka szyby tylnej włazczana automatycznie przy biegu wstecznym	21	Lusterka zewnętrzne lakierowane na czarno	49	Wycieraczki z wbudowanymi spryskiwaczami Magic Wash	22	Lusterka zewnętrzne składane elektrycznie	50	Wykończenie elementów wnętrza chromem	23	Lusterka zewnętrzne z oświetleniem powitalnym	51	Wykończenie ze stali nierdzewnej na osłonach drzwiowych	24	Lusterko wewnętrzne elektrochromatyczne	52	Wykończenie ze stali nierdzewnej wzdłuż linii dachu	25	Mocowanie fotelika dziecięcego ISOFIX na fotelu pasażera z przodu	53	Zamki ryglowane automatycznie po ruszeniu	26	Mocowanie fotelika dziecięcego ISOFIX na tylnych skrajnych siedzeniach	54	Zestaw naprawczy opon	27	Nawiew powietrza na siedzenia tylne	55	Złącze USB w konsoli centralnej	28	Pasy bezpieczeństwa z ogranicznikiem siły napięcia		
16	Kierownica pokryta skórą	44	Tapicerka półskórzna Colyn Mistral																																																			
17	Klimatyzacja automatyczna 2 strefowa	45	Tarcze kół aluminiowe 18" "Detroit" dwukolorowe Ström Gray																																																			
18	Krata wlotu powietrza z chromowanym wykończeniem z motywem szachownicy	46	Wskaźnik zmiany biegu																																																			
19	Lakier bazowy metalizowany	47	Wspomaganie układu hamulcowego elektryczne																																																			
20	Listwa zderzaka tylnego chromowana	48	Wycieraczka szyby tylnej włazczana automatycznie przy biegu wstecznym																																																			
21	Lusterka zewnętrzne lakierowane na czarno	49	Wycieraczki z wbudowanymi spryskiwaczami Magic Wash																																																			
22	Lusterka zewnętrzne składane elektrycznie	50	Wykończenie elementów wnętrza chromem																																																			
23	Lusterka zewnętrzne z oświetleniem powitalnym	51	Wykończenie ze stali nierdzewnej na osłonach drzwiowych																																																			
24	Lusterko wewnętrzne elektrochromatyczne	52	Wykończenie ze stali nierdzewnej wzdłuż linii dachu																																																			
25	Mocowanie fotelika dziecięcego ISOFIX na fotelu pasażera z przodu	53	Zamki ryglowane automatycznie po ruszeniu																																																			
26	Mocowanie fotelika dziecięcego ISOFIX na tylnych skrajnych siedzeniach	54	Zestaw naprawczy opon																																																			
27	Nawiew powietrza na siedzenia tylne	55	Złącze USB w konsoli centralnej																																																			
28	Pasy bezpieczeństwa z ogranicznikiem siły napięcia																																																					

#### L.p. Nazwa pakietu / elementu pakietu wyposażenia standardowego

- 1 Lusterka zewnętrzne podgrzewane i regulowane elektrycznie
  - Lusterka zewnętrzne regulowane elektrycznie
  - Lusterka zewnętrzne podgrzewane elektrycznie
- 2 Pakiet Safety Plus
  - System ostrzegania przed kolizją - Distance Alert (FCW)
  - System Smartbeam (CAFR)
  - System wykrywania zmierzchnienia kierowcy (DAA3)/Kamera monitorująca kierowcę
  - System Active Safety Brake
  - System rozpoznawania znaków drogowych ESTR
  - System aktywnego monitorowania pasa ruchu (LKA Road Edge)
- 3 Pakiet Widoczno
  - Lusterko wewnętrzne ciemnione automatycznie
  - Czujnik zmierzchnienia
  - Czujnik deszczu
  - Funkcja Follow-Me-Home
- 4 Radio MP3 z DAB Ekran 8"
  - Kierownica wielofunkcyjna
  - Głośniki 6 szt.
  - Złącze Bluetooth (z audio streaming)
  - Wyświetlacz dotykowy 8"
  - Tuner cyfrowy (DAB – Digital Audio Broadcast)
- 5 System ABS + EBD + EBA + ESP + ASR
  - ABS - system zapobiegający blokowaniu kół
  - System p/poręczny przy przyspieszaniu ASR
  - System elektronicznej kontroli toru jazdy ESP
  - System wspomagania nagłego hamowania EBA

- System dystrybucji siły hamowania elektroniczny EBFD
- 6 System bezkluczykowego dostępu do auta ADML
  - System uruchamiania pojazdu bez kluczyka
  - System bezkluczykowego dostępu do auta ADML/Klamki drzwi w kolorze czarnym Perla Nera+chrom
- 7 Szyby przednie i tylne regulowane elektrycznie
  - Szyby przednie regulowane elektrycznie
  - Szyby tylne regulowane elektrycznie
- 8 Tempomat z ogranicznikiem prędkości
  - Ogranicznik prędkości
  - Tempomat
- 9 Zagłówki przednie i tylne regulowane
  - Zagłówki foteli przednich regulowane
  - Zagłówki siedzeń tylnych regulowane

## WYPOSAŻENIE DODATKOWE

### L.p. Nazwa elementu wyposażenia

- 1 Czujniki parkowania - przód
- 2 Drzwi bagażnika zamykane/otwierane elektrycznie - bezdotykowo+Dach Black Diamond
- 3 Fotele przednie podgrzewane
  - Fotel kierowcy podgrzewany
  - Fotel pasażera podgrzewany
- 4 Lakier metalizowany (dopłata)
- 5 Pakiet City 2 (dopłata)
  - Kamera przednia
  - Asystent parkowania równoległego
  - Asystent parkowania prostopadłego
  - Kamera cofania z funkcją Top Rear Vision z wizualizacją na ekranie
  - Wyświetlacz kamery cofania dotykowy

## OPIS ZAMONTOWANEGO W POJEŻDŻENIU OGUMIENIA

Koło	Marka, typ	Profil [mm]
Przednie lewe:	*Trazano 225/55/18 98H SW618	7,0
Przednie prawe:	*Trazano 225/55/18 98H SW618	8,0
Tylne lewe:	*Trazano 225/55/18 98H SW618	8,0
Tylne prawe:	*Trazano 225/55/18 98H SW618	8,0

## WYLICZENIE WARTOŚCI RYNKOWEJ

<b>WARTOŚĆ BAZOWA (ZAKUP) BRUTTO (34 mies.)</b>			<b>94 100 PLN</b>
KOREKTA ZA PIERWSZĄ REJESTRACJĘ	6 700 PLN	<i>po korekcie:</i>	100 800 PLN
KOREKTA ZA WYPOSAŻENIE	4 294 PLN	<i>po korekcie:</i>	105 094 PLN
KOREKTA ZA PRZEBIEG	208 PLN	<i>po korekcie:</i>	105 302 PLN
KOREKTY RÓŻNE:			
Stan utrzymania i dbałość o pojazd	-3 685 PLN		
Zadana szacunkowa korekta z tytułu wcześniejszych napraw	-8 424 PLN		
<b>KOREKTY RÓŻNE RAZEM</b>	<b>- 12 109 PLN</b>	<i>po korektach:</i>	<b>93 193 PLN</b>
KOREKTA ZA OGUMIENIE	211 PLN	<i>po korekcie:</i>	93 404 PLN
<b>WARTOŚĆ RYNKOWA (ZAKUP) BRUTTO PO ZAOKRĄGLENIU</b>			<b>93 400 PLN</b>

## UWAGI RZECZOZNAWCY DOTYCZĄCE WYCENY

Dokonano sprawdzenia historii pojazdu w bazie CEPiK.

Warto brutto (zakup\*) wyżej zidentyfikowanego pojazdu, określona na miesiąc marzec 2026 roku wynosi:

\* Wartość określona jak przy zakupie pojazdu w celu ponownej jego sprzedaży przez podmiot handlujący pojazdami u innych.

**93400 PLN**

(słownie: dziewięćdziesiąt trzy tysiące czterysta złotych)

w tym VAT (23,0%) 17465,04 PLN

Wartość określono na podstawie:

- notowa wartości rynkowych z bazy pojazdów "Komputerowego Systemu INFO-EKSPERT" na III-2026 zaakceptowanych przez wykonawcę opinii,
- korekty mających wpływ na wartość pojazdu.

## OPIS STANU TECHNICZNEGO ZESPOŁÓW POJAZDU



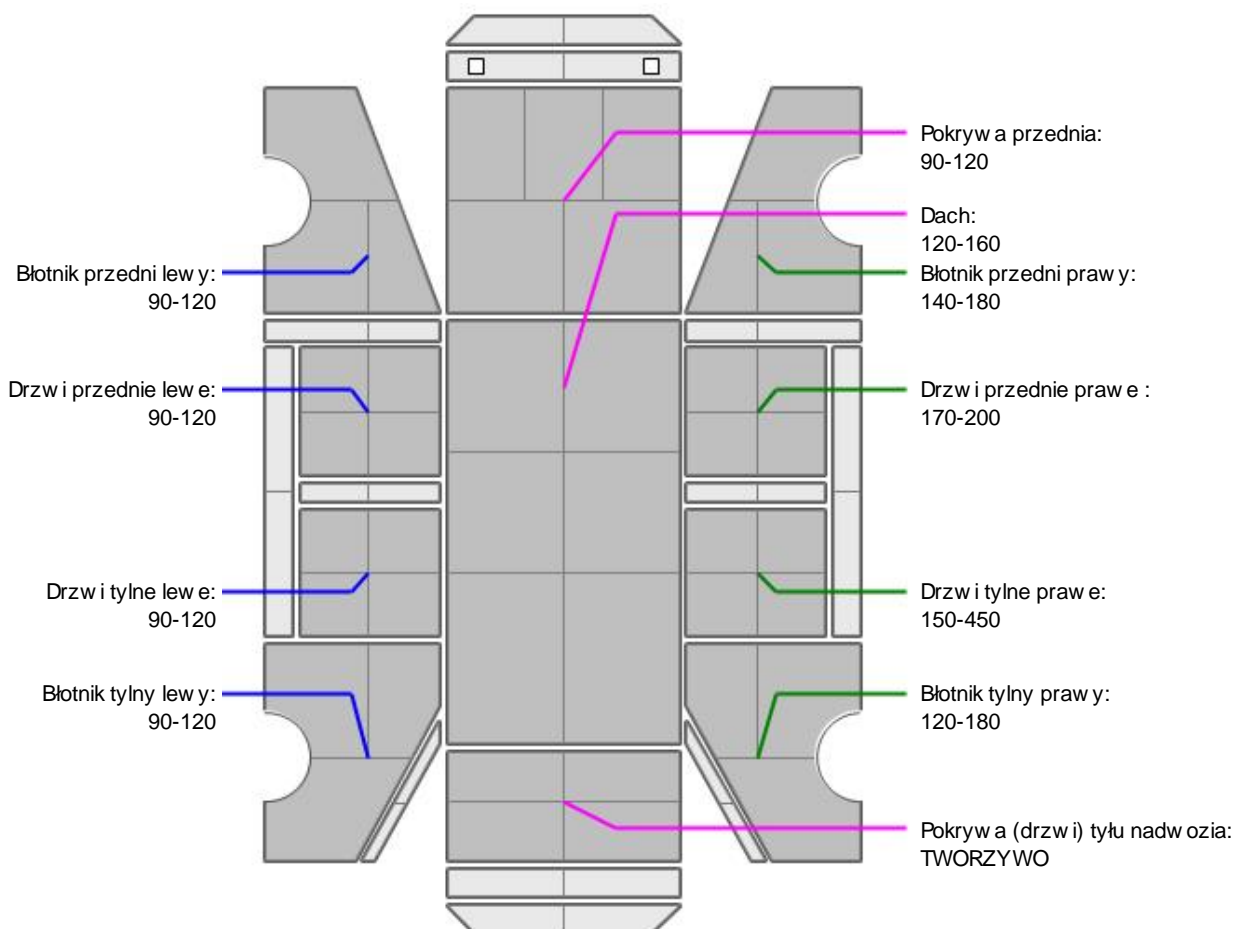
### NADWOZIE - Szkielet i poszycia zewnętrzne

L.p.	Nazwa elementu	L / P	Rodzaj uszkodzenia	Opis	Fot. nr
1	Błotnik przedni	P	Zarysowania powłoki lakierowej		
2	Drzwi tyłu nadwozia		Zarysowania powłoki lakierowej		

Pojazd w trakcie oględzin zabrudzony, mimo wykrycia dodatkowych uszkodzeń po umyciu. Na pozostałych elementach obłachowania bryły nadwozia stwierdzono również typowe dla jego okresu eksploatacji uszkodzenia powłoki lakierowej (zarysowania, odpryski, itp.). Szczegółowy stan pojazdu zobrazowany w dokumentacji zdjęciowej.



### NADWOZIE – Opis powłoki lakierowej



L.p.	Nazwa elementu	L / P	Grubość powłoki [µm]	Opis
1	Pokrywa przednia		90-120	
2	Dach		120-160	
3	Błotnik przedni	L	90-120	
4	Drzwi przednie	L	90-120	
5	Drzwi tylne	L	90-120	
6	Błotnik tylny	L	90-120	
7	Błotnik przedni	P	140-180	
8	Drzwi przednie	P	170-200	
9	Drzwi tylne	P	150-450	
10	Błotnik tylny	P	120-180	
11	Pokrywa (drzwi) tyłu nadwozia		TWORZYWO	

Podane przedziały grubości powłoki lakierowej poszczególnych elementów dotyczą wyłącznie punktów pomiarowych, tj. trzech wybranych miejsc na danym elemencie nadwozia. Nie oznacza to, że w pozostałych obszarach danego elementu grubość powłoki jest jednakowa ani że nie może wykraczać poza wskazane zakresy. Pomiary wykonano urządzeniem badawczym w posiadaniu rzeczoznawcy. Pomiar wykonany innym przyrządem może się różnić.



### NADWOZIE – Wyposażenie zewnętrzne

L.p.	Nazwa elementu	L / P	Rodzaj uszkodzenia	Opis	Fot. nr
1	Zderzak przedni		Zarysowany		
2	Narożnik zderzaka tylnego	P	Zarysowany		
3	Listwa ochronna błotnika tylnego	P	Zarysowana		



### NADWOZIE – Wyposażenie wewnętrzne

L.p.	Nazwa elementu	L / P	Rodzaj uszkodzenia	Opis	Fot. nr
1	Fotel przedni kpl.	L	Zabrudzony		
2	Fotel przedni kpl.	P	Rozdarcie materiału		
3	Kanapa tylna		Zabrudzona		
4	Poszycie tapicerskie drzwi bocznych przednich	P	Zabrudzone		
5	Poszycie tapicerskie drzwi bocznych tylnych	P	Zabrudzone		
6	Przestrzeń ładunkowa		Zabrudzona, Zarysowania		

Wnętrze pojazdu nosi typowe dla jego okresu eksploatacji zabrudzenia oraz zużycie wszystkich elementów.



### PODWOZIE – ZAWIESZENIE I KOŁA

L.p.	Nazwa elementu	L / P	Rodzaj uszkodzenia	Opis	Fot. nr
1	Tarcza koła przedniego ze stopu lekkiego	P	Zadrapania krawędzi bocznej		
2	Tarcza koła tylnego ze stopu lekkiego	L	Zadrapania krawędzi bocznej		

**UKŁAD HAMULCOWY**

L.p.	Nazwa elementu	L / P	Rodzaj uszkodzenia	Opis	Fot. nr
1	Tarcza hamulcowa przednia	L	Skorodowana		
2	Tarcza hamulcowa przednia	P	Skorodowana		
3	Tarcza hamulcowa tylna	L	Skorodowana		
4	Tarcza hamulcowa tylna	P	Skorodowana		

**JAZDA KONTROLNA**

- |   |                                   |          |
|---|-----------------------------------|----------|
| 1 | Gło no pracy silnika              | BEZ UWAG |
| 2 | Praca układu kierowniczego        | BEZ UWAG |
| 3 | Gło no (stuki) zawieszenia        | BEZ UWAG |
| 4 | Zmiana biegów, działanie sprz gła | BEZ UWAG |
| 5 | Skuteczno hamulca zasadniczego    | BEZ UWAG |
| 6 | Skuteczno hamulca pomocniczego    | BEZ UWAG |

Próba ruchowa przeprowadzona na niewielkim dystansie, na zimnym silniku, w warunkach parkingowych, z prdko ci do 15 km/h.

**DOKUMENTY I KOMPLETACJA POJAZDU**

- |   |                      |                 |
|---|----------------------|-----------------|
| 1 | Kluczyki (ilo sztuk) | Okazano 1 sztuk |
| 2 | Dowód rejestracyjny  | NIE             |
| 3 | Ga nica              | TAK             |
| 4 | Trójk t ostrzegawczy | TAK             |

**POZOSTAŁE INFORMACJE**

- Pochodzenie pojazdu**  
Krajowy
- Badanie poprawno ci numerów identyfikacyjnych**  
Numer VIN wybity na karoserii oraz numer VIN tabliczki znamionowej zgodny z CEPiK.
- Weryfikacja odczytanego stanu drogomierza**  
Odczytany z licznika.

Zastrze enia ograniczaj ce opini .

ü Zawarte w niniejszej Wycenie/Raporcie informacje (w tym dotycz ce wyposa enia) słu jedynie ogólnym celom informacyjnym. Wycena/Raport nie mo e by zatem traktowana jako oferta w rozumieniu przepisów Kodeksu Cywilnego oraz opisu towaru ani zapewnienia w rozumieniu art. 4 Ustawy z dnia 27 lipca 2002 roku o szczególnych warunkach sprzedaży konsumenckiej.

ü Wycena/Raport została sporz dzona w celu ustalenia istnienia albo nieistnienia uszkodze nieakceptowalnych po zako czeniu umowy korzystania z samochodu lub innych okoliczno ci uzgodnionych w zleceniu. Wycena/Raport nie obejmuje typowych uszkodze wynikaj cych z eksploatacji samochodu oraz jego standardowego zu ycia.

ü Je li chcesz traktowa ten dokument jako ródło wiedzy o samochodzie przy jego zakupie, czynisz to na własn odpowiedzialno . eRzeczoznawcy sp.j. nie ponosi odpowiedzialno ci za takie u ycie tej Wyceny/Raporu

ü Niniejsza wycena słu y wył cznie do oszacowania warto ci rynkowej przedmiotu wyceny i nie mo e by wykorzystywana do adnego innego celu, ni wymieniony powy ej. W szczególno ci wycena nie mo e stanowi podstawy do oceny cech i stanu wycenianego obiektu przy jego zakupie.

ü Rzeczoznawca nie bierze na siebie odpowiedzialno ci za wady ukryte (prawne i fizyczne) oraz ewentualne skutki wynikaj ce z dalszego u ytkowania przedmiotu wyceny, a tak e za skutki wykorzystania samej wyceny.

ü Powy sza wycena nie jest ekspertyz stanu technicznego przedmiotu wyceny i za tak nie mo e by uznawana, w

szczególnie ci nie może być traktowana jako gwarancja sprzedaży przedmiotu wyceny za oszacowaną wartość.

ü Wycenę przeprowadzono w oparciu o dostarczoną dokumentację oraz badanie organoleptyczne wycenianego obiektu. Nie prowadzono badań diagnostycznych oraz weryfikacji warsztatowej przedmiotu wyceny.

ü Nie stwierdzono dodatkowych niesprawności i/lub uszkodzeń i/lub braków w zakresie możliwym do ustalenia w warunkach oględzin tj. bez dostępu do spodu pojazdu, specjalistycznego sprzętu diagnostycznego, jazdy próbnej wykonanej w warunkach drogowych z obciążeniem.

ü Rzeczoznawca podczas oględzin poza warszatem nie jest w stanie stwierdzić wypadkowej przeszłości pojazdu. W przypadku podwyższonych wartości pomiarów powłoki lakierowej, konieczna jest ekspertyza w warunkach warsztatowych.

ü Rok produkcji pojazdu - nie weryfikowano. Przyjeto w oparciu o dane przekazane przez Zleceniodawcę.

ü Niniejsza wycena nie może być publikowana w całości w jakimkolwiek dokumencie bez zgody wykonawców i bez uzgodnienia z nimi formy i treści takiej publikacji. Zakaz publikacji nie dotyczy postępowania się wyceną w umowach cywilno-prawnych zawieranych przez zleceniodawcę i dotyczących przedmiotu.

ü Przed odbiorem pojazdu, kupujący zobowiązany jest do konfrontacji rzeczywistego stanu z informacjami zawartymi w wycenie. Odbiór przedmiotu jest równoznaczny ze zrzeczeniem się wszelkich roszczeń, co do stanu technicznego.

ü Nie badano poprawności i/lub budowy numerów identyfikacyjnych/seryjnych obiektu oraz nie weryfikowano prawdziwości danych obiektu.

ü Niniejsza wycena nie może być traktowana jako gwarancja sprzedaży przedmiotu wyceny za oszacowaną wartość.

ü W przypadku ujawnienia dodatkowych informacji dotyczących przedmiotowego pojazdu, niedostępnych w czasie wykonywania niniejszej opinii, zaprezentowane stanowisko może ulec zmianie.

ü W opinii założono, że nie wykryto żadnych faktów, które mogłyby istotnie wpływać na wartość wycenionego pojazdu, jeżeli w opisie pojazdu nie widnieje inaczej.

ü Rzeczoznawca nie ponosi odpowiedzialności za ewentualne błędy wynikające z przedstawionych informacji otrzymanych od użytkownika/sprzedawcy/zamawiającego wycenę, jeżeli brak podstaw do kwestionowania ich zgodnie ze stanem rzeczywistym lub też ustalenie stanu rzeczywistego przez rzeczoznawcę było niemożliwe lub znacznie utrudnione.

ü Wyposażenie standardowe wg. Info - Ekspert. Rzeczoznawca nie ponosi odpowiedzialności za ewentualne błędy programu. Lista wyposażenia w wycenie ma charakter poglądowy i nie potwierdza kompletności. Aby ustalić specyfikacje fabrycznego wyposażenia należy zwrócić się do dealera.

ü W warunkach, w jakich przeprowadzono oględziny rzeczoznawca nie miał możliwości zweryfikowania poprawności działania całego wyposażenia.

ü Opis stanu technicznego pojazdu jest ważny na dzień oględzin. Rzeczoznawca nie bierze odpowiedzialności za zmiany stanu pojazdu wynikające z dalszej eksploatacji lub postoju (np. uszkodzenie akumulatora, powstanie ognisk korozji, uszkodzenie układu hamulcowego, itp.) – zaleca się sprawdzenie daty wyceny.

ü Jeżeli elementy jednostki napędowej, układu przeniesienia napędu itp., są rozmontowane, rzeczoznawca nie weryfikuje kompletności poszczególnych układów. Możliwość wystąpienia braków w kompletacji (np. ze względu na wykorzystanie unieruchomionego pojazdu jako „dawcy części”).

ü Nie weryfikowano odczytanego stanu drogomierza z zapisami w urzędzeniach elektronicznych pojazdu. Rzeczoznawca nie dokonuje oceny autentyczności przebiegu.

ü W przypadku pojazdów z niesprawnym akumulatorem lub bez niego - podładowanie sprawnego akumulatora nie gwarantuje sprawności technicznej pojazdu. W związku z tym przyjmuje się, że stan techniczny pojazdu jest nieznanym, istniejącym ryzykiem ujawnienia wad ukrytych i dodatkowych uszkodzeń.

ü Nie weryfikowano gwarancji, statusu pakietów serwisowych i kompletności w zakresie sprzętu dodatkowego, z którym przedmiot był zamówiony.

*Dokument wystawiony elektronicznie, ważny bez podpisu*

DOKUMENTACJA FOTOGRAFICZNA



Fot. nr 1



Fot. nr 2



Fot. nr 3



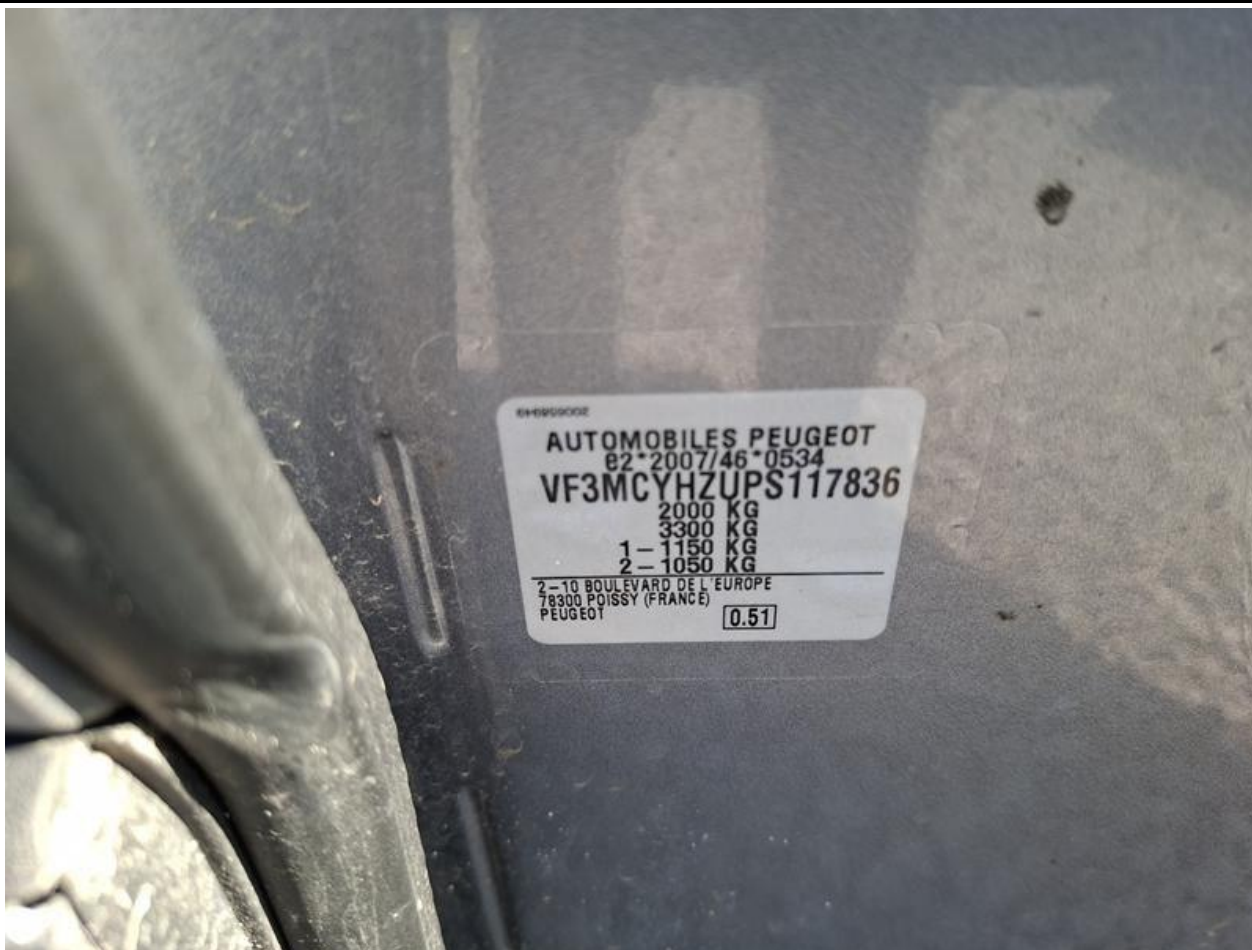
Fot. nr 4



Fot. nr 5



Fot. nr 6



Fot. nr 7



Fot. nr 8



Fot. nr 9



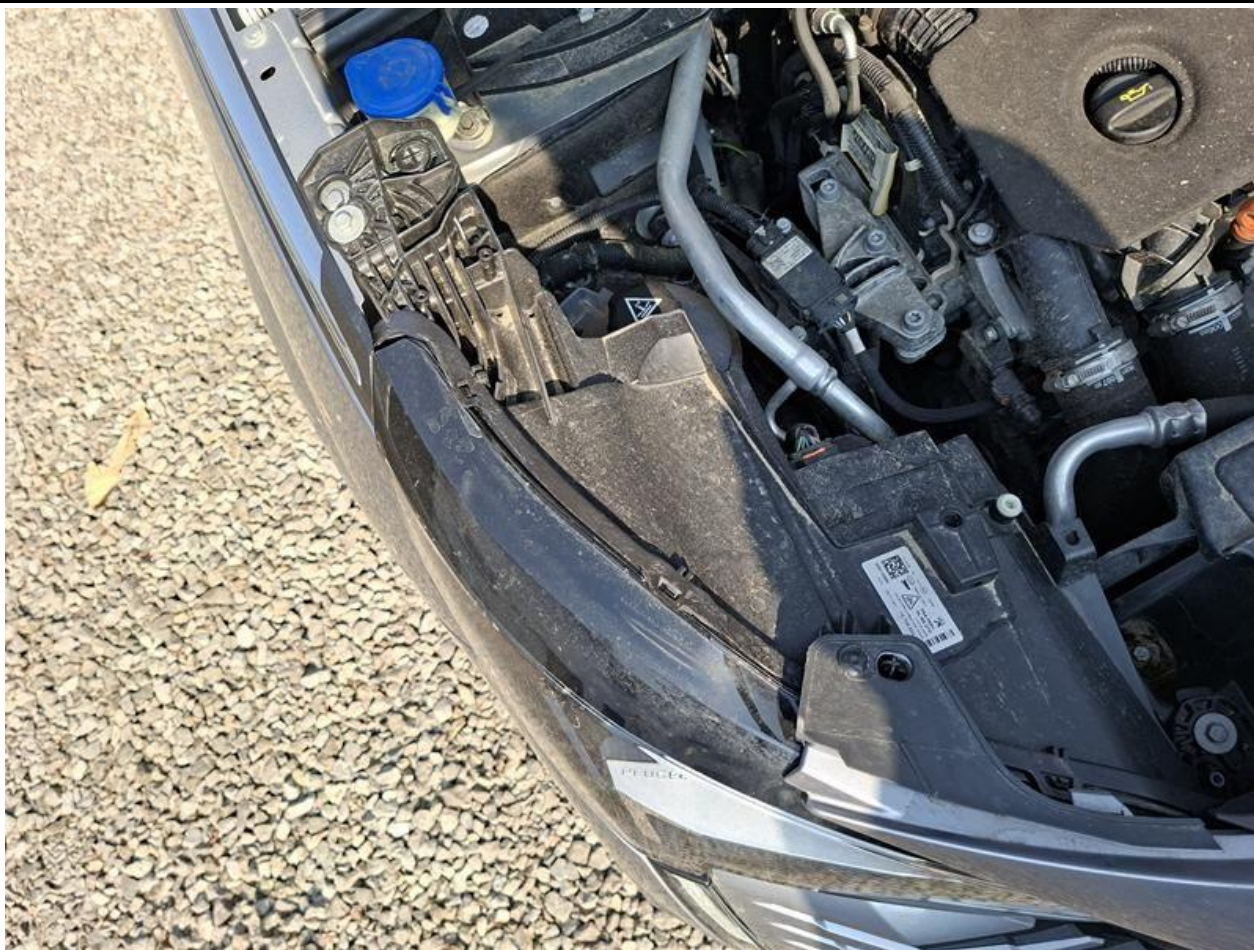
Fot. nr 10



Fot. nr 11



Fot. nr 12



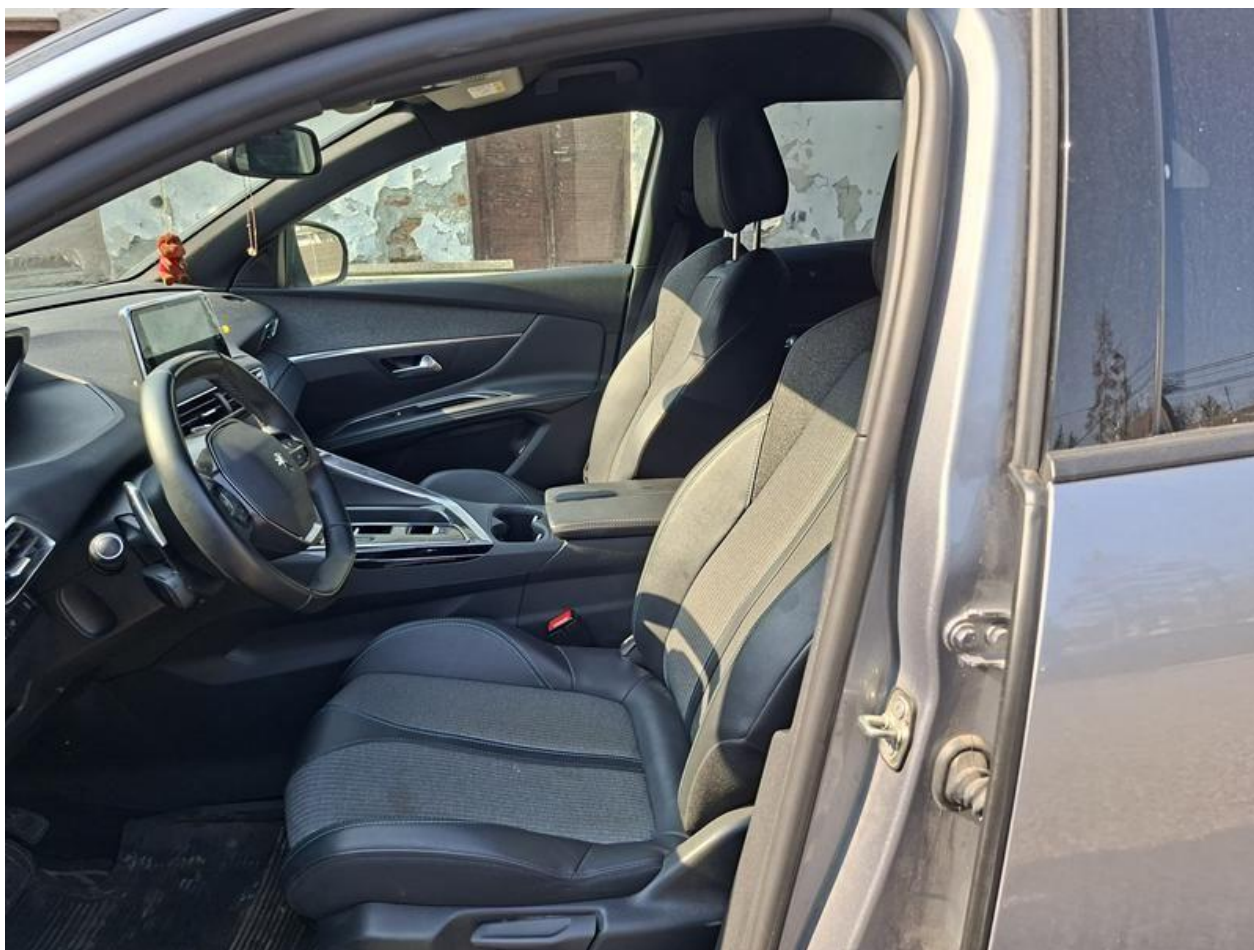
Fot. nr 13



Fot. nr 14



Fot. nr 15



Fot. nr 16



Fot. nr 17



Fot. nr 18



Fot. nr 19



Fot. nr 20



Fot. nr 21



Fot. nr 22



Fot. nr 23



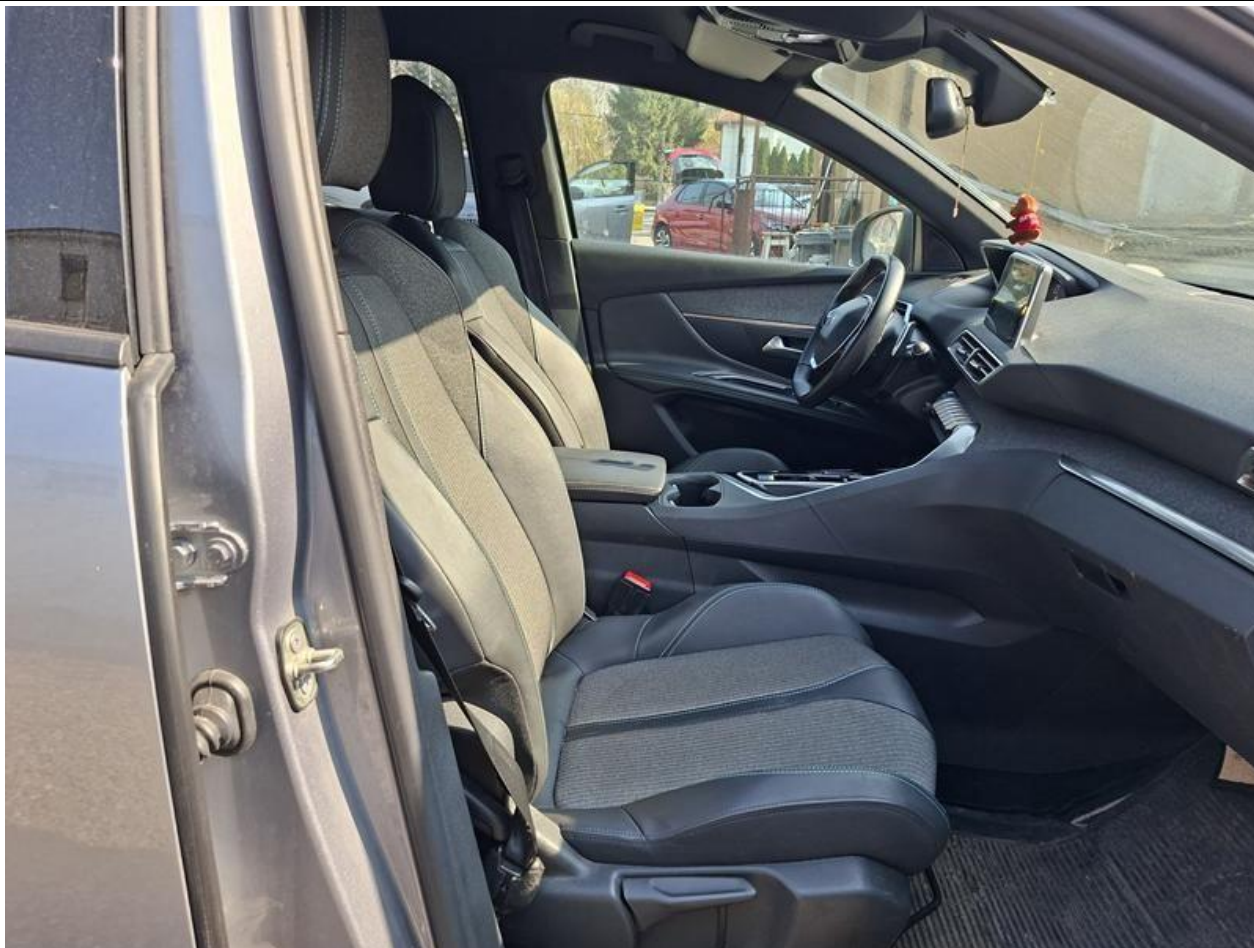
Fot. nr 24



Fot. nr 25



Fot. nr 26



Fot. nr 27



Fot. nr 28



Fot. nr 29



Fot. nr 30



Fot. nr 31



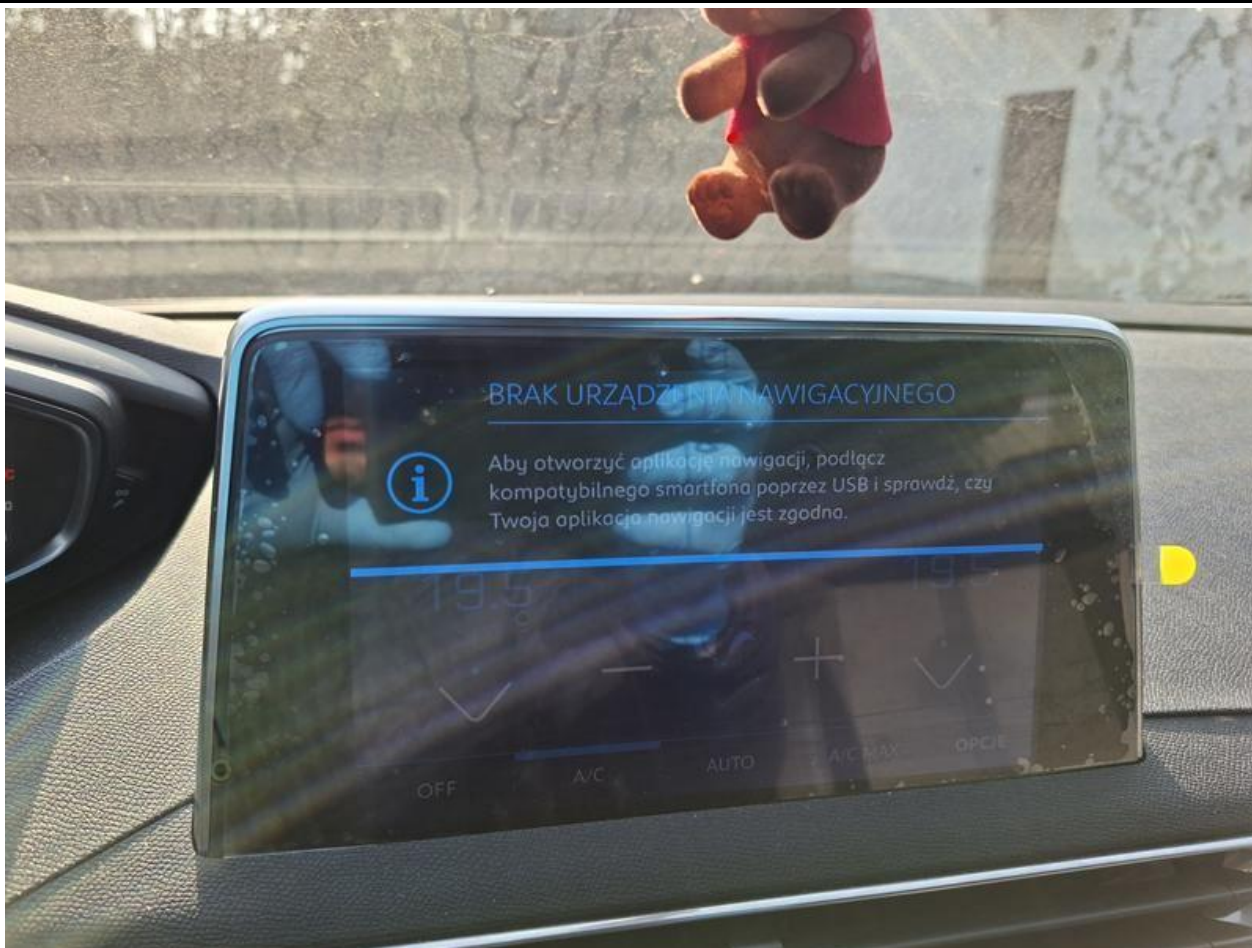
Fot. nr 32



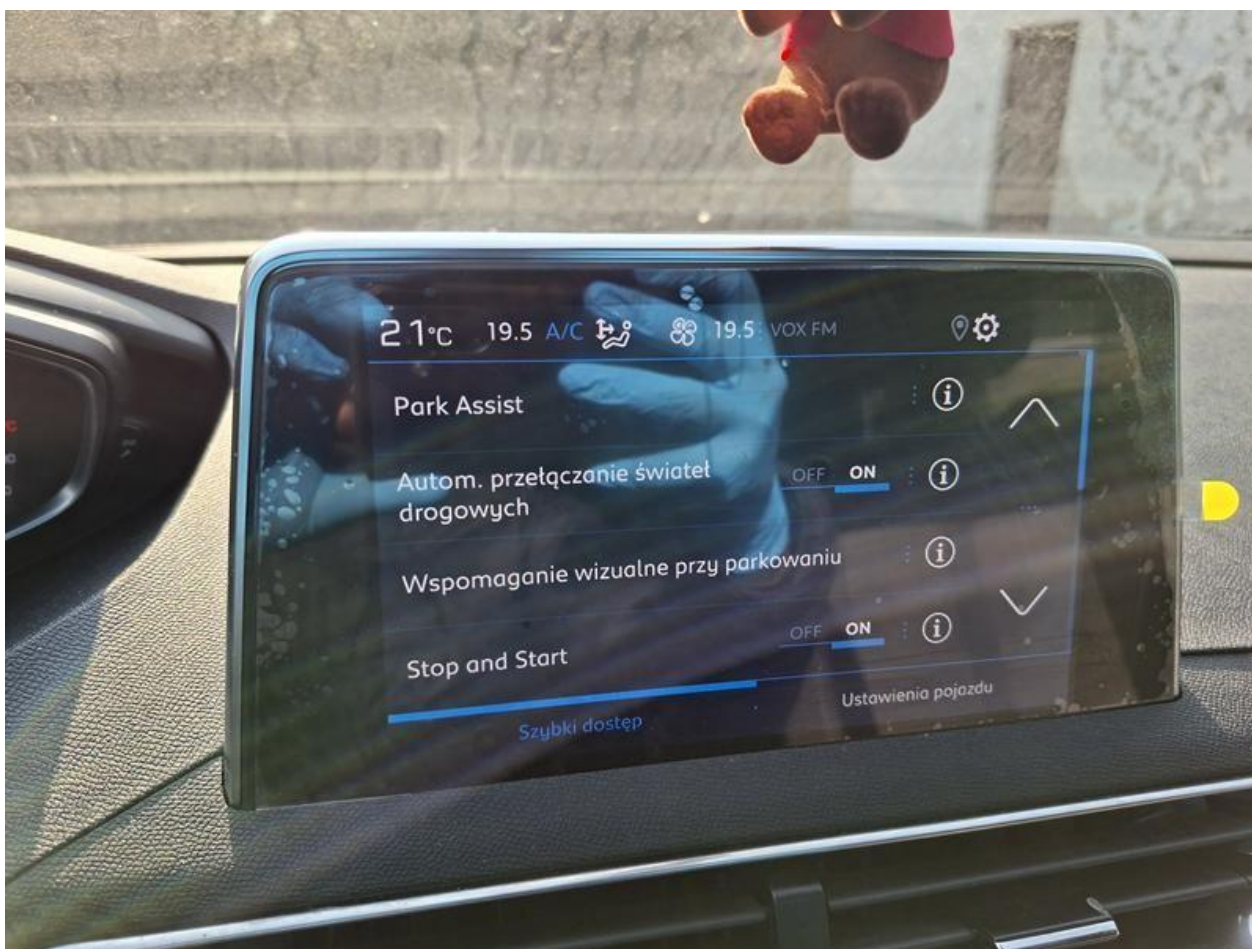
Fot. nr 33



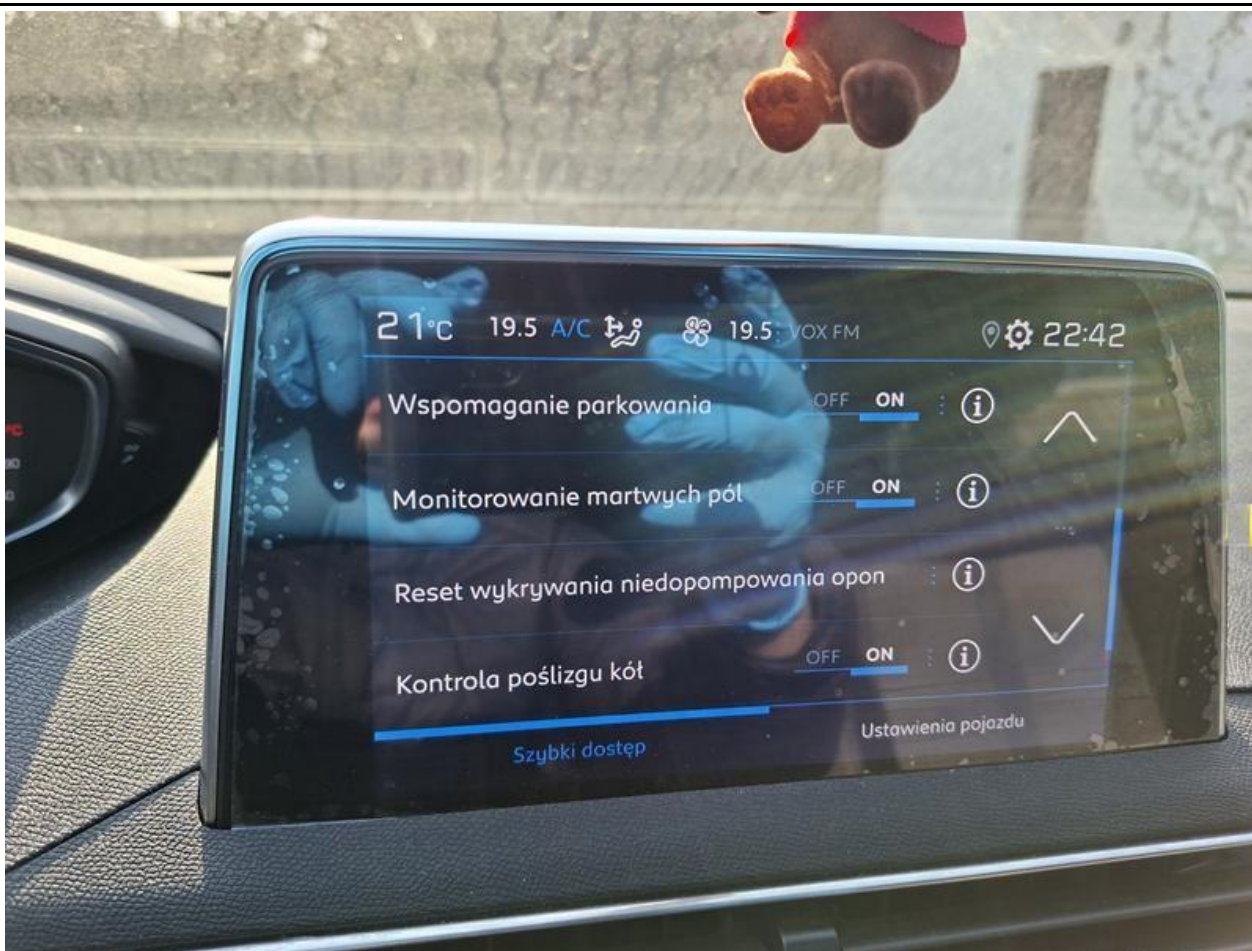
Fot. nr 34



Fot. nr 35



Fot. nr 36



Fot. nr 37



Fot. nr 38



Fot. nr 39



Fot. nr 40



Fot. nr 41



Fot. nr 42



Fot. nr 43



Fot. nr 44



Fot. nr 45



Fot. nr 46



Fot. nr 47



Fot. nr 48



Fot. nr 49



Fot. nr 50



Fot. nr 51



Fot. nr 52



Fot. nr 53



Fot. nr 54



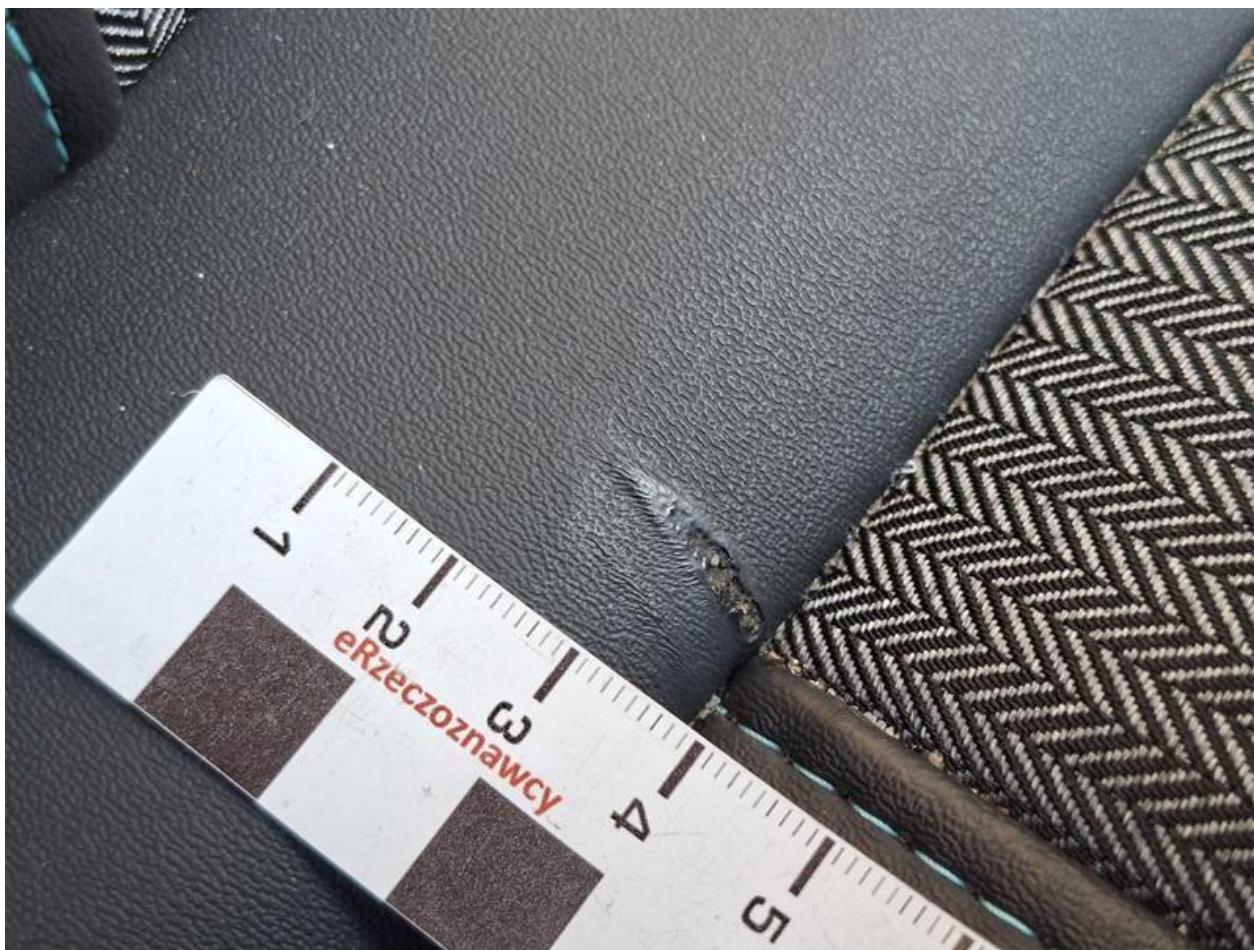
Fot. nr 55



Fot. nr 56



Fot. nr 57



Fot. nr 58



Fot. nr 59



Fot. nr 60



Fot. nr 61



Fot. nr 62



Fot. nr 63



Fot. nr 64



Fot. nr 65



Fot. nr 66



Fot. nr 67



Fot. nr 68



Fot. nr 69



Fot. nr 70



Fot. nr 71



Fot. nr 72



Fot. nr 73



Fot. nr 74



Fot. nr 75



Fot. nr 76



Fot. nr 77



Fot. nr 78



Fot. nr 79



Fot. nr 80

*Dokument wystawiony elektronicznie, wa ny bez podpisu*