

Nr zlecenia: 57/23/03/2026/CarArena STANDARD

z dnia: 2026/03/23

**Zleceniodawca:**

CARARENA - Aukcje Samochodowe  
ul. Budowlanych 7  
62-081 Baranowo

**Rzeczoznawca:**

Sebastian Staszak/zatw. Pion Weryfikacyjny eRzeczoznawcy



## Wycena wartości

Zadanie: Ocena stanu technicznego i określenie wartości rynkowej pojazdu

### DANE IDENTYFIKACYJNE POJAZDU

Dane: [D] IV-2026

Rodzaj pojazdu: <b>Samochód ciarowy do 3.5t</b>	VIN: <b>WV1ZZZ2KZKX016060</b>
Marka: <b>VOLKSWAGEN</b>	Nr rejestracyjny: <b>SK538NT</b>
Model pojazdu: <b>Caddy Maxi 2.0 TDI MR`15 E6 2.4t</b>	Nr Info-Ekspert: <b>040-07943</b>
Wersja: <b>Trendline</b>	Rok produkcji: <b>2018</b>

Wskazanie drogomierza	78325 km
Data pierwszej rejestracji	2018/09/25
Data wykonania badania technicznego	2026/09/12
Rodzaj nadwozia	kombi (uniwersalne) 5 drzwiowe 5 osobowe
Dop. masa całkowita / Ładowność	2290 kg* / 668 kg
Liczba osi / Rodzaj napędu / Skrzynia biegów	2 / przedni (4x2) / manualna
Rozstaw osi	3006 mm
Jednostka napędowa	z zapłonem samoczynnym
Pojemność / Moc silnika	1968 ccm / 75kW (102KM)
Doładowanie	Turbosp. z chłodn. powietrza
Liczba cylindrów / Układ cylindrów	4 / rzędowy
Norma spalin	E6
Kolor powłoki lakierowej, (rodzaj lakieru)	Srebrny 2-warstwowy z efektem metalicznym

### WYPOSAŻENIE STANDARDOWE

L.p.	Nazwa elementu wyposażenia	L.p.	Nazwa elementu wyposażenia
1	Drzwi boczne lewe przesuwne	15	System elektronicznej kontroli toru jazdy ESP
2	Drzwi boczne prawe przesuwne	16	System Front Assist
3	Fotel kierowcy z regulacją wysokości	17	System kontroli ciśnienia w oponach
4	Gniazdo 12V	18	System Start/Stop
5	Hamulec antykolizyjny	19	System wspomagania ruszania pod górę
6	Immobilizer	20	Szyby atermiczne
7	Kolumna kierownicy regulowana	21	Szyby przednie regulowane elektrycznie
8	Koło zapasowe pełnowymiarowe	22	wiatła do jazdy dziennej

9	Kurtyny powietrzne boczne	23	Wspomaganie układu kierowniczego elektromechaniczne Servotronic
10	Lusterka zewn trzne w kolorze nadwozia	24	Wykładzina podłogowa dywanowa
11	Poduszka powietrzna kierowcy	25	Wyłó enie cian bocznych komfortowe
12	Poduszka powietrzna pasera	26	Wy wietlacz wielofunkcyjny MFA
13	Poduszki powietrzne boczne	27	Zamek centralny zdalnie sterowany
14	Siedzenie 3-osobowe w II rz dzie		

**L.p. Nazwa pakietu / elementu pakietu wyposażenia standardowego**

- 1 Audio System "Composition Audio"  
Głośniki 2 szt.  
Złotce "AUX"  
Złotce kart SD  
Radioodtwarzacz CD/MP3
- 2 Drzwi tyłu nadwozia podnoszone + szyba ogrzewana + wycieraczka  
Szyba tylna ogrzewana  
Wycieraczka szyby tylnej  
Drzwi tyłu nadwozia podnoszone
- 3 Lusterka zewn trzne podgrzewane i regulowane elektrycznie  
Lusterka zewn trzne regulowane elektrycznie  
Lusterka zewn trzne podgrzewane elektrycznie
- 4 Tempomat z ogranicznikiem prędkości  
Ogranicznik prędkości  
Tempomat

**WYPOSAŻENIE DODATKOWE****L.p. Nazwa elementu wyposażenia**

- 1 Hak holowniczy
- 2 Siatka oddzielająca przestrzeń bagażową

**OPIS ZAMONTOWANEGO W POJEŻDZIE OGUMIENIA**

Koło	Marka, typ	Bieżnik [mm]
Przednie lewe:	*KORMORAN 205/55 R16 91H SNOW	8,1
Przednie prawe:	*KORMORAN 205/55 R16 91H SNOW	8,1
Tylne lewe:	*KORMORAN 205/55 R16 91H SNOW	8,3
Tylne prawe:	*KORMORAN 205/55 R16 91H SNOW	8,3

**KOREKTY WARTOŚCI POJAZDU**

KOREKTA ZA PIERWSZĄ REJESTRACJĘ	(+)
KOREKTA ZA WYPOSAŻENIE	(+)
KOREKTY RÓŻNE:	
Stan utrzymania i dbałość o pojazd	(-)
Konieczne naprawy pojazdu	(-)
KOREKTY RÓŻNE RAZEM	(-)
KOREKTA ZA OGUMIENIE	(+)

**UWAGI RZECZOZNAWCY DOTYCZĄCE WYCENY**

Dokonano sprawdzenia historii pojazdu w bazie CEPiK.

Oględziny wykonał: Bartosz Zaborski

Wycena wykonana: Sebastian Staszak

<b>OPIS STANU TECHNICZNEGO ZESPOŁÓW POJAZDU</b>
---

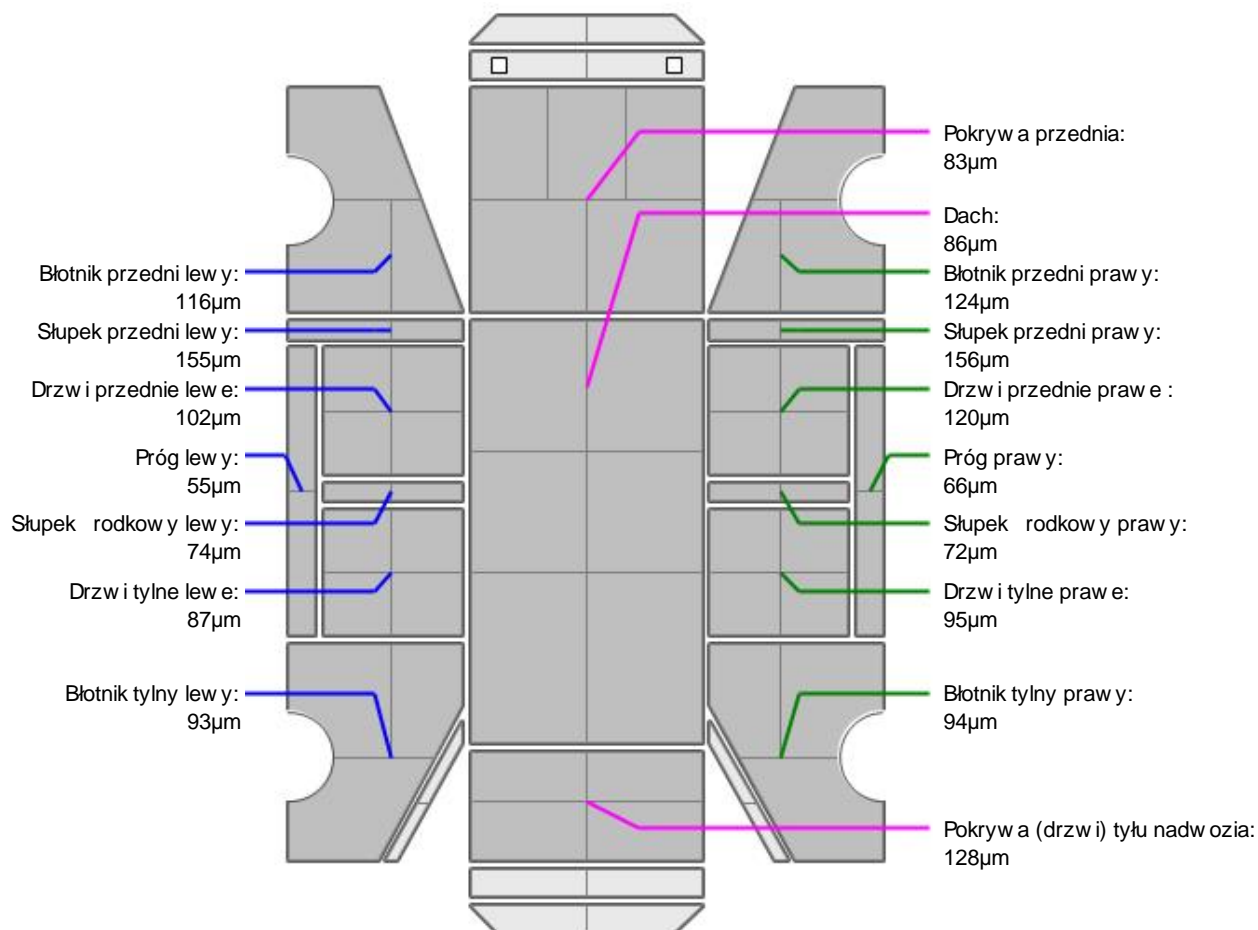
**NADWOZIE - Szkielet i poszycia zewn trzne**

L.p.	Nazwa elementu	L / P	Rodzaj uszkodzenia	Opis	Fot. nr
1	Błotnik przedni	L	Zarysowania powłoki lakierowej		
2	Błotnik przedni	P	Zarysowania powłoki lakierowej		
3	Pokrywa przednia		Zarysowania powłoki lakierowej, ogniska korozji		
4	Drzwi boczne przednie	L	Zarysowania powłoki lakierowej		
5	Drzwi boczne przednie	P	Zarysowania powłoki lakierowej	lady po naklejce	
6	Drzwi boczne tylne	L	Zarysowania powłoki lakierowej		
7	Drzwi boczne tylne	P	Zarysowania powłoki lakierowej		
8	Próg	L	Zarysowania powłoki lakierowej		
9	Próg	P	Zarysowania powłoki lakierowej, wgnieciony		
10	Błotnik tylny	L	Zarysowania powłoki lakierowej		
11	Błotnik tylny	P	Zarysowania powłoki lakierowej		
12	Drzwi tyłu nadwozia		Wgniecione z uszkodzeniem lakieru, zarysowania	lady po naklejce, odpryski	

Na pozostałych elementach obłachowania bryły nadwozia stwierdzono również typowe dla jego okresu eksploatacji uszkodzenia powłoki lakierowej (zarysowania, odpryski, itp.).

Szczegółowy stan pojazdu zobrazowany w dokumentacji zdjęciowej.

**NADWOZIE – Opis powłoki lakierowej**



L.p.	Nazwa elementu	L / P	Grubo powłoki [µm]	Opis
1	Pokrywa przednia		83µm	
2	Dach		86µm	
3	Błotnik przedni	L	116µm	
4	Próg	L	55µm	
5	Słupek przedni	L	155µm	
6	Drzwi przednie	L	102µm	
7	Słupek rodkowy	L	74µm	
8	Drzwi tylne	L	87µm	
9	Błotnik tylny	L	93µm	
10	Błotnik przedni	P	124µm	
11	Próg	P	66µm	
12	Słupek przedni	P	156µm	
13	Drzwi przednie	P	120µm	
14	Słupek rodkowy	P	72µm	
15	Drzwi tylne	P	95µm	
16	Błotnik tylny	P	94µm	
17	Pokrywa (drzwi) tyłu nadwozia		128µm	

Podane przedziały grubości powłoki lakierowej poszczególnych elementów dotyczą wyłącznie punktów pomiarowych, tj. trzech wybranych miejsc na danym elemencie nadwozia. Nie oznacza to, że w pozostałych obszarach danego elementu grubość powłoki jest jednakowa ani że nie może wykraczać poza wskazane zakresy. Pomiary wykonano urządzeniem budcym w posiadaniu rzeczoznawcy. Pomiar wykonany innym przyrządem może się różnić.

**WYPOSA ENIE ZEWN TRZNE**

L.p.	Nazwa elementu	L / P	Rodzaj uszkodzenia	Opis	Fot. nr
1	Zderzak przedni		Zarysowany		
2	Obudowa lusterka bocznego	L	Zarysowana		
3	Zderzak tylny		Zarysowany		
4	Szyba przednia		Odpryski warstwy zewn trznej		
5	Nadkole przednie	P	Brak		

**NADWOZIE – Wyposa enie wewn trzne**

L.p.	Nazwa elementu	L / P	Rodzaj uszkodzenia	Opis	Fot. nr
1	Pokrycie fotela przedniego	L	Rozerwane		
2	Schówek		Zarysowany		
3	Wykładzina dachu (podsufitka)		Poplamiona		
4	Poszycie tapicerskie drzwi bocznych przednich	L	Zabrudzone		
5	Poszycie tapicerskie drzwi bocznych przednich	P	Zabrudzone		
6	Poszycie tapicerskie drzwi bocznych tylnych	L	Zarysowania		
7	Poszycie tapicerskie drzwi bocznych tylnych	P	Zarysowania		
8	Poszycie tapicerskie drzwi tyłu nadwozia		Rozerwane		
9	Akumulator		Rozładowany		
10	Przestrze ładunkowa		Zarysowania		
11	Kratka rodkowa tylna		Uszkodzona		
12	Konsola rodkowa		Zarysowania		

Wn trze pojazdu nosi typowe dla jego okresu eksploatacji zabrudzenia oraz zuycie wszystkich elementów. Ze wzgl du na znajduj ce si pokrowce na fotelach oraz dodatkowy ładunek w przestrzeni baga owej weryfikacja utrudniona - mo liwo wykrycia dodatkowych uszkodze .

**SILNIK z osprz tem, układem paliwowym i wydechowym**

Według informacji przekazanych od zleceniodawcy w poje dzie został uszkodzony silnik oraz wtryskiwacze paliwa.

Podczas ogl dzin zdemontowany cz ciwo osprz t silnika oraz układ wydechowy szczegółowy stan przedstawiony na dokumentacji zdj ciowej.

**ZAWIESZENIE I KOŁA**

L.p.	Nazwa elementu	L / P	Rodzaj uszkodzenia	Opis	Fot. nr
1	Kołpak koła przedni	P	Brak		
2	Kołpak koła przedni	L	Brak		

**UKŁAD KIEROWNICZY**

L.p.	Nazwa elementu	L / P	Rodzaj uszkodzenia	Opis	Fot. nr
1	Koło kierownicy		Wytarte		

**JAZDA KONTROLNA**

Brak możliwości wykonania jazdy testowej z powodu uszkodzonego silnika.

**POZOSTAŁE INFORMACJE****1 Pochodzenie pojazdu**

Krajowy

**2 Badanie poprawności numerów identyfikacyjnych**

Numer VIN wybity na karoserii oraz numer VIN tabliczki znamionowej zgodny z dowodem rejestracyjnym.

**3 Weryfikacja odczytanego stanu drogomierza**

Odczytany z licznika.

Zastrzeżenia ograniczające opinię .

ü Zawarte w niniejszej Wycenie/Raporcie informacje (w tym dotyczące wyposażenia) służą jedynie ogólnym celom informacyjnym. Wycena/Raport nie może być zatem traktowana jako oferta w rozumieniu przepisów Kodeksu Cywilnego oraz opisu towaru ani zapewnienia w rozumieniu art. 4 Ustawy z dnia 27 lipca 2002 roku o szczególnych warunkach sprzedaży konsumenckiej.

ü Wycena/Raport została sporządzona w celu ustalenia istnienia albo nieistnienia uszkodzeń nieakceptowalnych poza cenę umowy korzystania z samochodu lub innych okoliczności uzgodnionych w zleceniu. Wycena/Raport nie obejmuje typowych uszkodzeń wynikających z eksploatacji samochodu oraz jego standardowego zużycia.

ü Jeśli chcesz traktować ten dokument jako źródło wiedzy o samochodzie przy jego zakupie, czynisz to na własną odpowiedzialność. Rzeczoznawca nie ponosi odpowiedzialności za takie użycie tej Wyceny/Raporu.

ü Niniejsza wycena służy wyłącznie do oszacowania wartości rynkowej przedmiotu wyceny i nie może być wykorzystywana do żadnego innego celu, ni wymienionego powyżej. W szczególności wycena nie może stanowić podstawy do oceny cech i stanu wycenianego obiektu przy jego zakupie.

ü Rzeczoznawca nie bierze na siebie odpowiedzialności za wady ukryte (prawne i fizyczne) oraz ewentualne skutki wynikające z dalszego użytkowania przedmiotu wyceny, a także za skutki wykorzystania samej wyceny.

ü Powyższa wycena nie jest ekspertyzą stanu technicznego przedmiotu wyceny i za taką nie może być uznawana, w szczególności nie może być traktowana jako gwarancja sprzedaży przedmiotu wyceny za oszacowaną wartość.

ü Wycenę przeprowadzono w oparciu o dostarczoną dokumentację oraz badanie organoleptyczne wycenianego obiektu. Nie prowadzono badań diagnostycznych oraz weryfikacji warsztatowej przedmiotu wyceny.

ü Nie stwierdzono dodatkowych niesprawności i/lub uszkodzeń i/lub braków w zakresie możliwości do ustalenia w warunkach oględzin tj. bez dostępu do spodu pojazdu, specjalistycznego sprzętu diagnostycznego, jazdy próbnej wykonanej w warunkach drogowych z obciążeniem.

ü Rzeczoznawca podczas oględzin poza warszatem nie jest w stanie stwierdzić wypadkowej przeszłości pojazdu. W przypadku podwyższonych wartości pomiarów powłoki lakierowej, konieczna jest ekspertyza w warunkach warsztatowych.

ü Rok produkcji pojazdu - nie weryfikowano. Przyjeto w oparciu o dane przekazane przez Zleceniodawcę.

ü Niniejsza wycena nie może być publikowana w całości w jakimkolwiek dokumencie bez zgody wykonawców i bez uzgodnienia z nimi formy i treści takiej publikacji. Zakaz publikacji nie dotyczy posługiwania się wyceną w umowach cywilno-prawnych zawieranych przez zleceniodawcę i dotyczących przedmiotu.

ü Przed odbiorem pojazdu, kupujący zobowiązany jest do konfrontacji rzeczywistego stanu z informacjami zawartymi w wycenie. Odbiór przedmiotu jest równoznaczny ze zrzeczeniem się wszelkich roszczeń, co do stanu technicznego.

ü Nie badano poprawności i/lub budowy numerów identyfikacyjnych/seryjnych obiektu oraz nie weryfikowano prawdziwości danych obiektu.

ü Niniejsza wycena nie może być traktowana jako gwarancja sprzedaży przedmiotu wyceny za oszacowaną wartość.

ü W przypadku ujawnienia dodatkowych informacji dotyczących przedmiotowego pojazdu, niedostępnych w czasie

wykonywania niniejszej opinii, zaprezentowane stanowisko może ulec zmianie.

Ü W opinii założono, że nie wykryto żadnych faktów, które mogłyby istotnie wpływać na wartość wycenionego pojazdu, jeżeli w opisie pojazdu nie widnieją inaczej.

Ü Rzeczoznawca nie ponosi odpowiedzialności za ewentualne błędy wynikające z przedstawionych informacji otrzymanych od użytkownika/sprzedawcy/zamawiającego wyceny, jeżeli brak podstaw do kwestionowania ich zgodnie ze stanem rzeczywistym lub te ustalenie stanu rzeczywistego przez rzeczoznawcę było niemożliwe lub znacznie utrudnione.

Ü Wyposażenie standardowe wg. Info - Ekspert. Rzeczoznawca nie ponosi odpowiedzialności za ewentualne błędy programu. Lista wyposażenia w wycenie ma charakter poglądowy i nie potwierdza kompletności. Aby ustalić specyfikacje fabryczne wyposażenia należy zwrócić się do dealera.

Ü W warunkach, w jakich przeprowadzono oględziny rzeczoznawca nie miał możliwości zweryfikowania poprawności działania całego wyposażenia.

Ü Opis stanu technicznego pojazdu jest ważny na dzień oględzin. Rzeczoznawca nie bierze odpowiedzialności za zmiany stanu pojazdu wynikające z dalszej eksploatacji lub postoju (np. uszkodzenie akumulatora, powiększenie lub powstanie ognisk korozji, uszkodzenie układu hamulcowego, itp.) – zaleca się sprawdzenie daty wyceny

Ü Jeżeli elementy jednostki napędowej, układu przeniesienia napędu itp., są rozmontowane, rzeczoznawca nie weryfikuje kompletności poszczególnych układów. Może wystąpić brak w kompletności (np. ze względu na wykorzystanie unieruchomionego pojazdu jako „dawcy części”).

Ü Nie weryfikowano odczytanego stanu drogomierza z zapisami w urządzeniach elektronicznych pojazdu. Rzeczoznawca nie dokonuje oceny autentyczności przebiegu.

Ü W przypadku pojazdów z niesprawnym akumulatorem lub bez niego - podłączenie sprawnego akumulatora nie gwarantuje sprawności technicznej pojazdu. W związku z tym przyjmuje się, iż stan techniczny pojazdu jest nieznan, istnieje ryzyko ujawnienia wad ukrytych i dodatkowych uszkodzeń.

Ü Nie weryfikowano gwarancji, statusu pakietów serwisowych i kompletności w zakresie osprzętu dodatkowego, z którym przedmiot był zamówiony.

*Dokument wystawiony elektronicznie, ważny bez podpisu*

DOKUMENTACJA FOTOGRAFICZNA



Fot. nr 1



Fot. nr 2



24.03.2026 11:18

Fot. nr 3



24.03.2026 11:18

Fot. nr 4



24.03.2026 11:22

Fot. nr 5



24.03.2026 11:22

Fot. nr 6



Fot. nr 7



Fot. nr 8



Fot. nr 9



Fot. nr 10



Fot. nr 11



Fot. nr 12



Fot. nr 13



Fot. nr 14



Fot. nr 15



Fot. nr 16



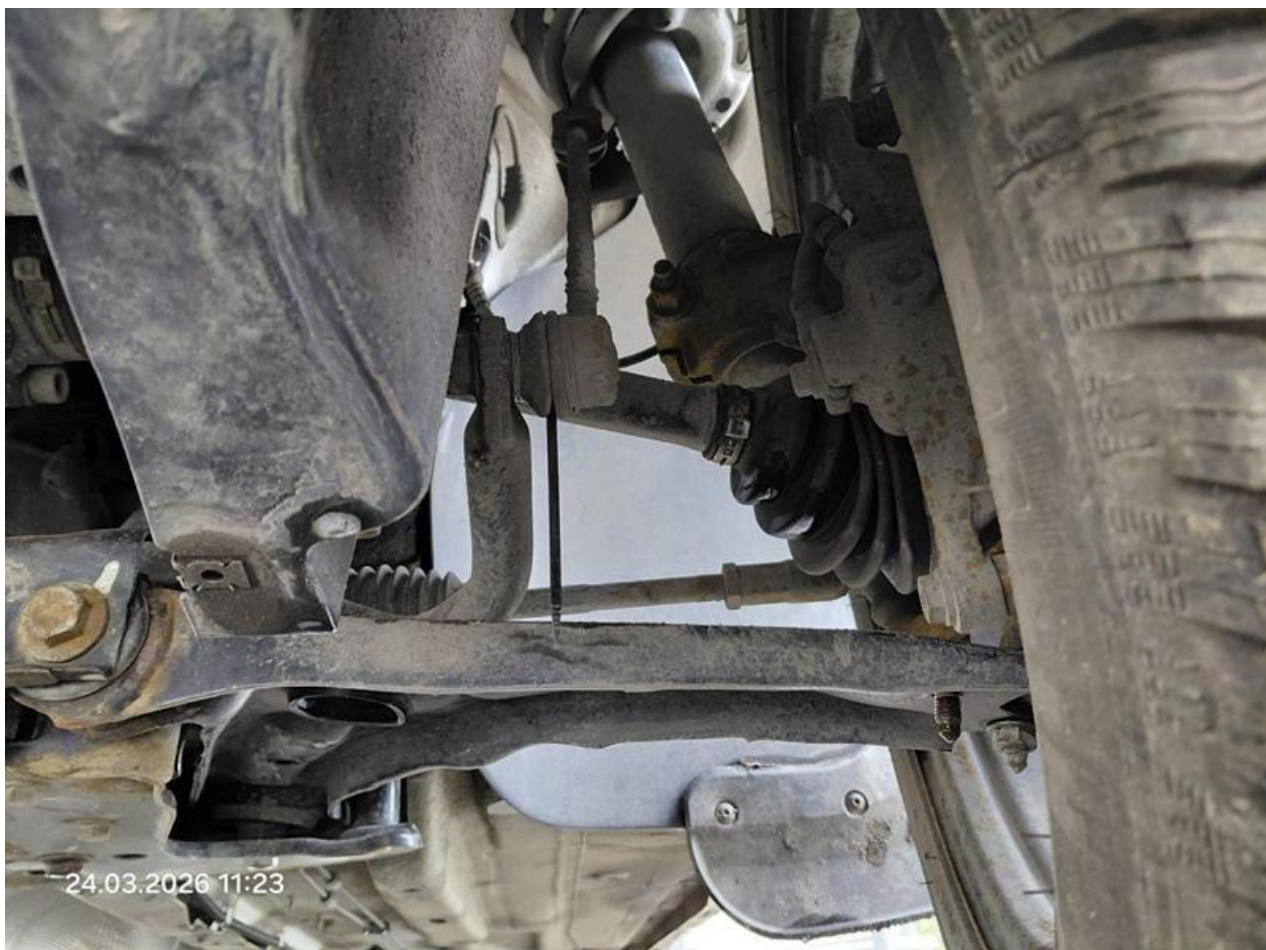
Fot. nr 17



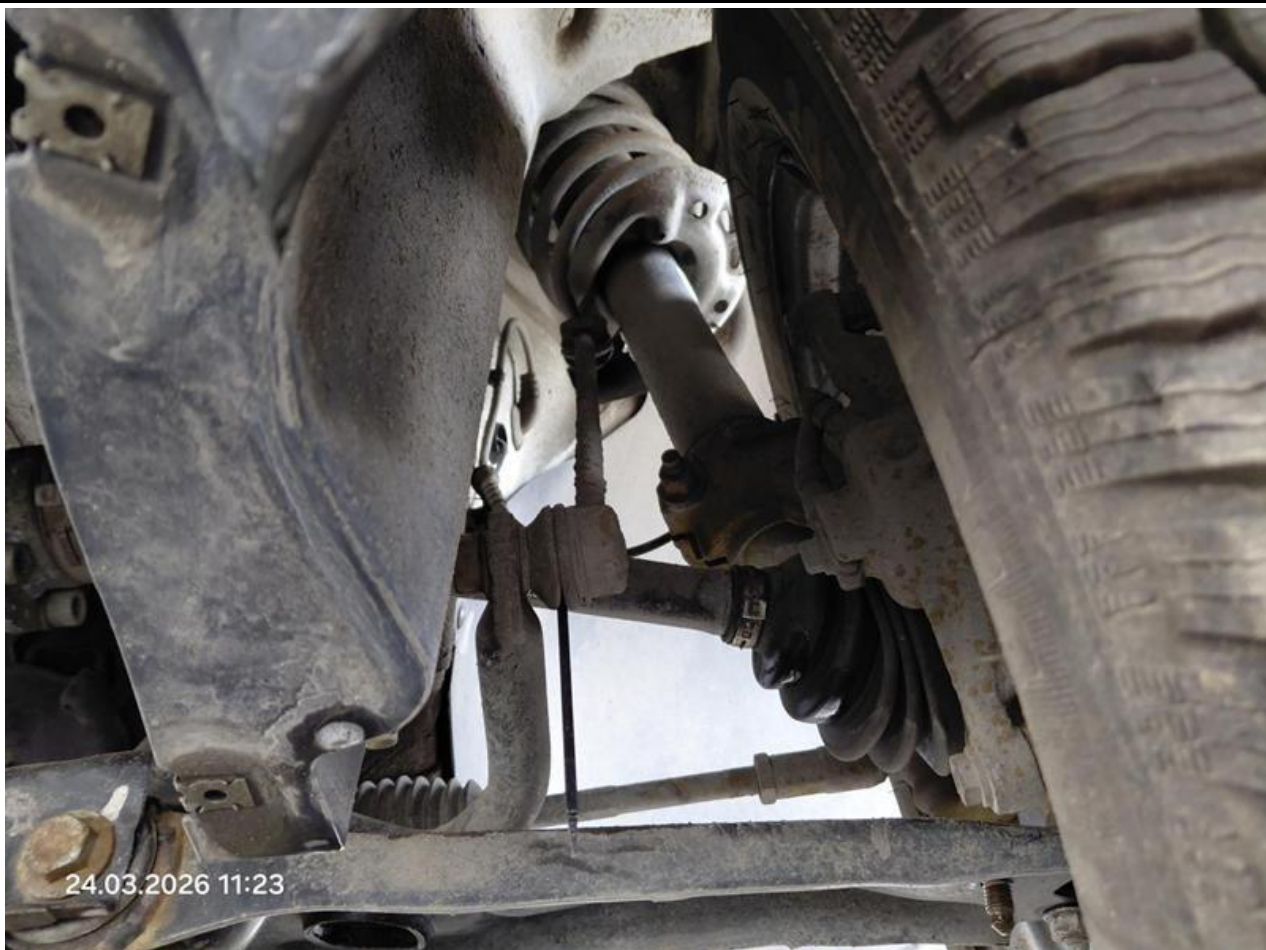
Fot. nr 18



Fot. nr 19



Fot. nr 20



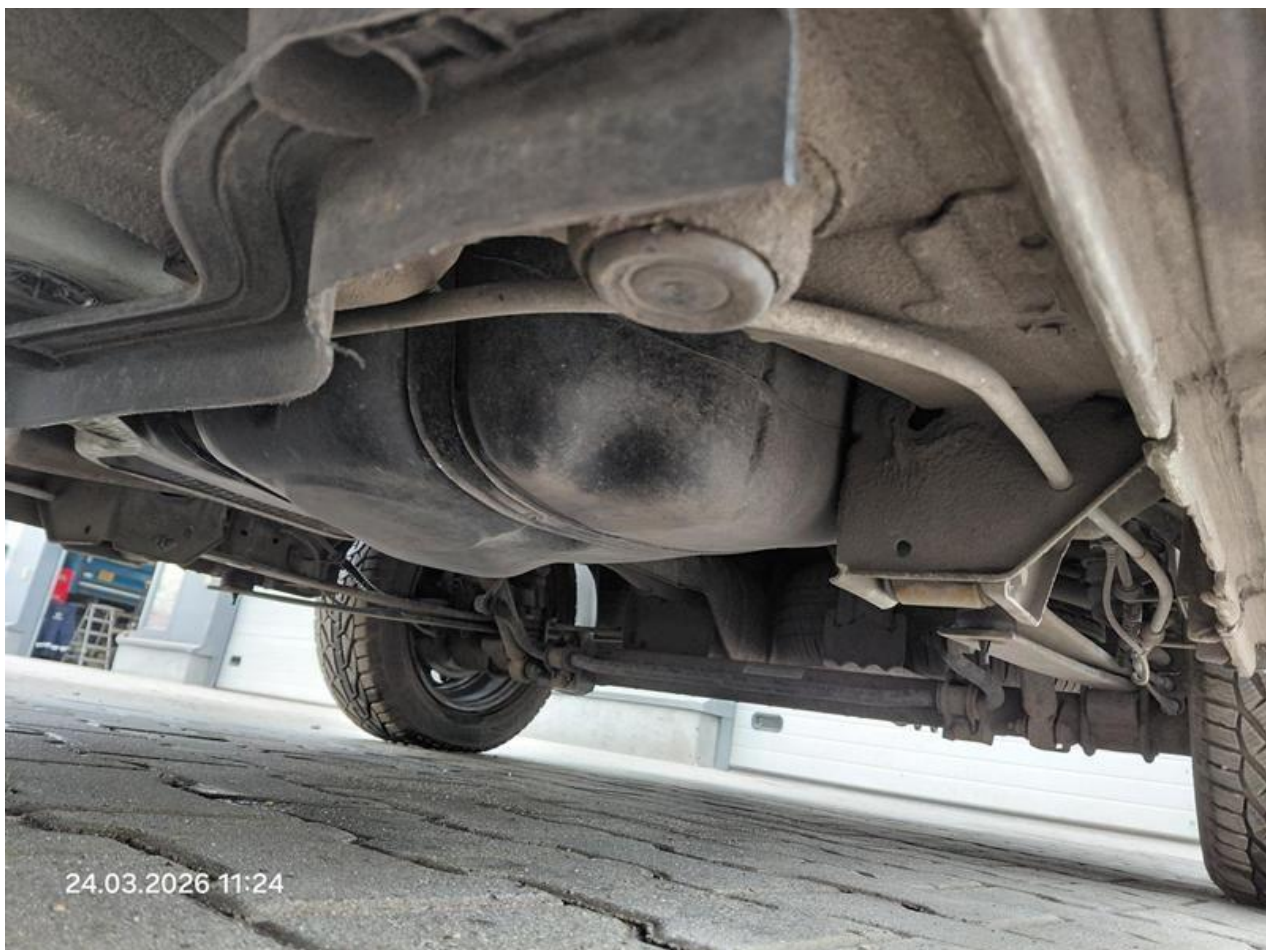
Fot. nr 21



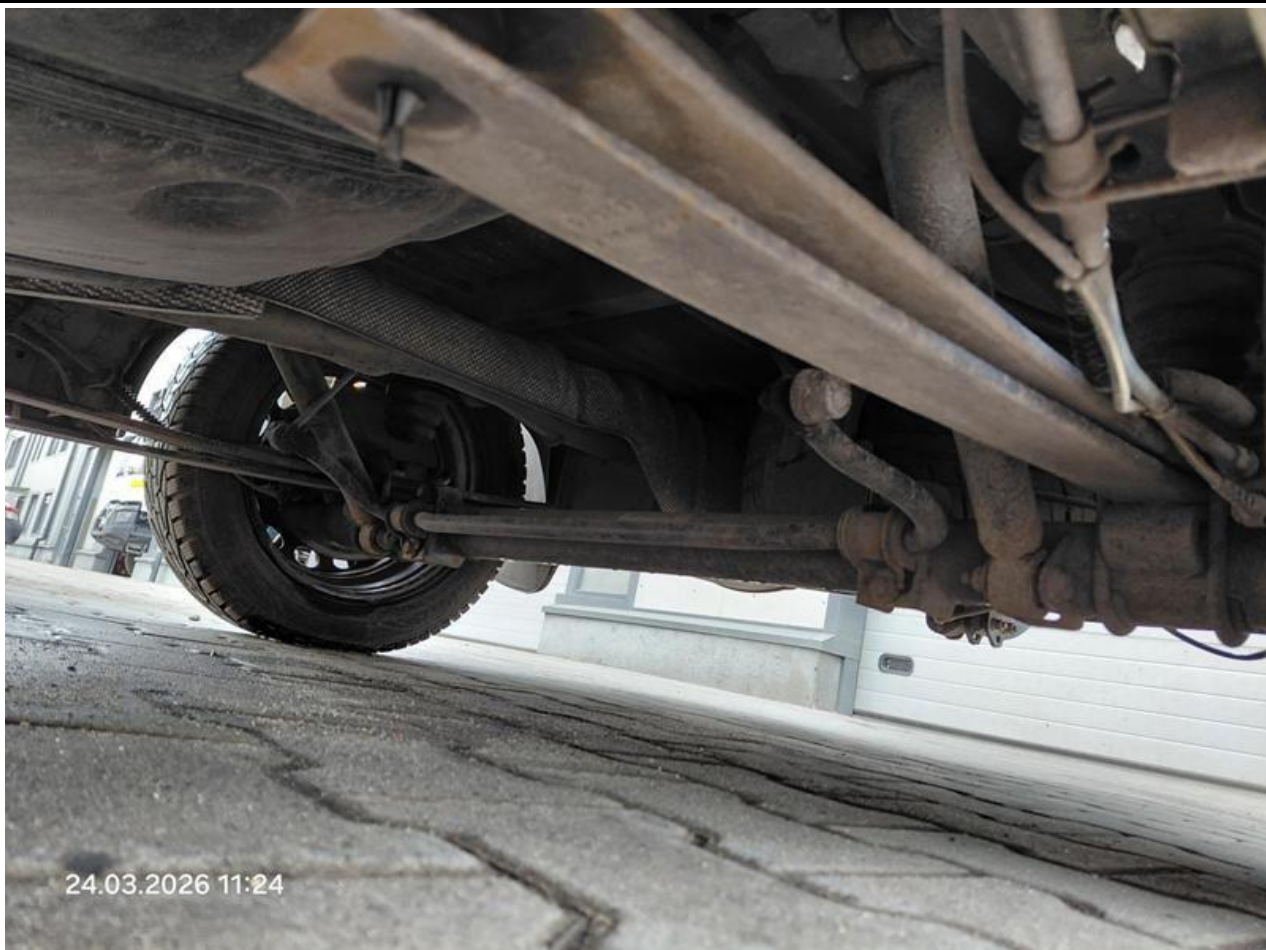
Fot. nr 22



Fot. nr 23



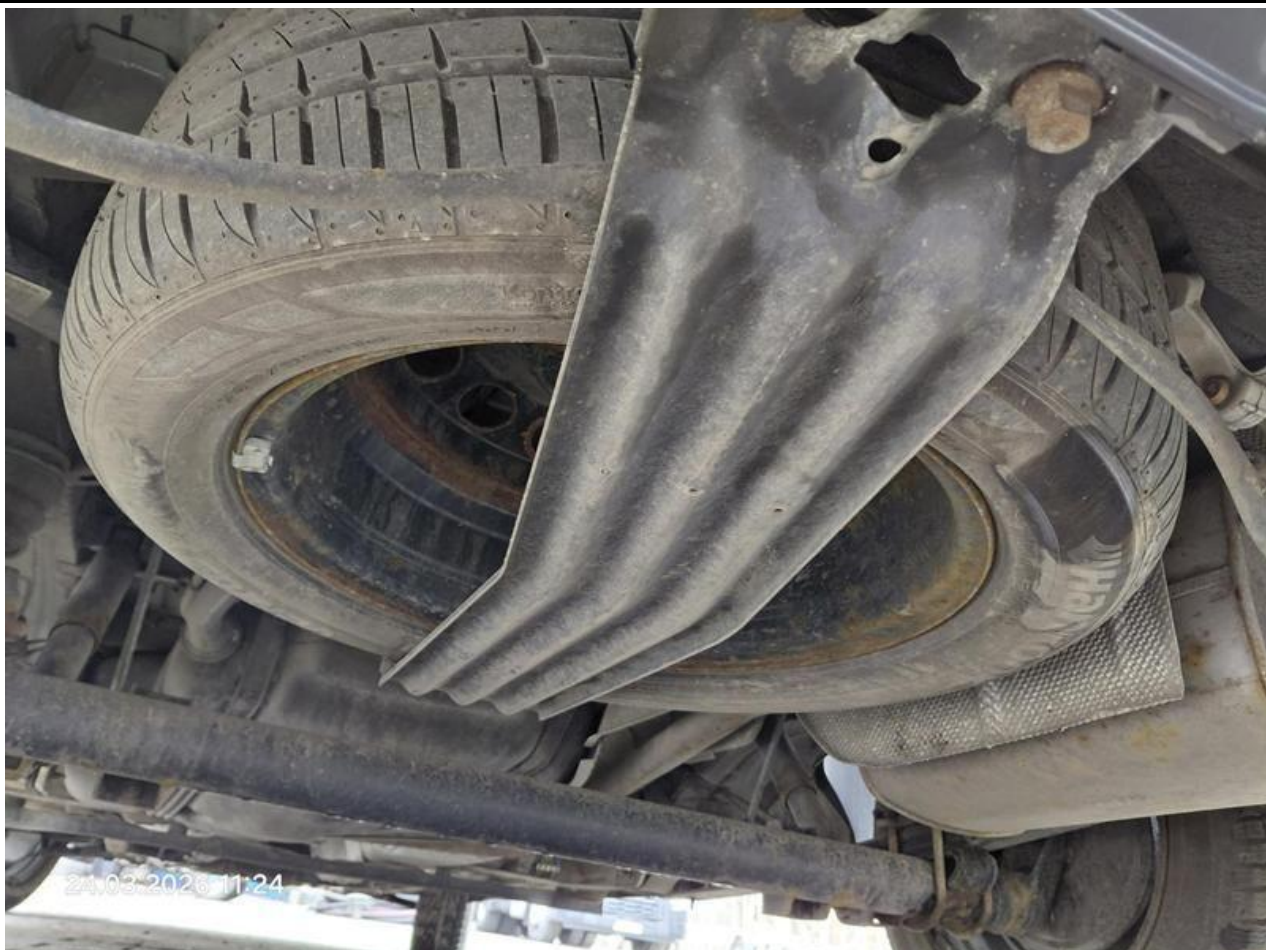
Fot. nr 24



Fot. nr 25



Fot. nr 26



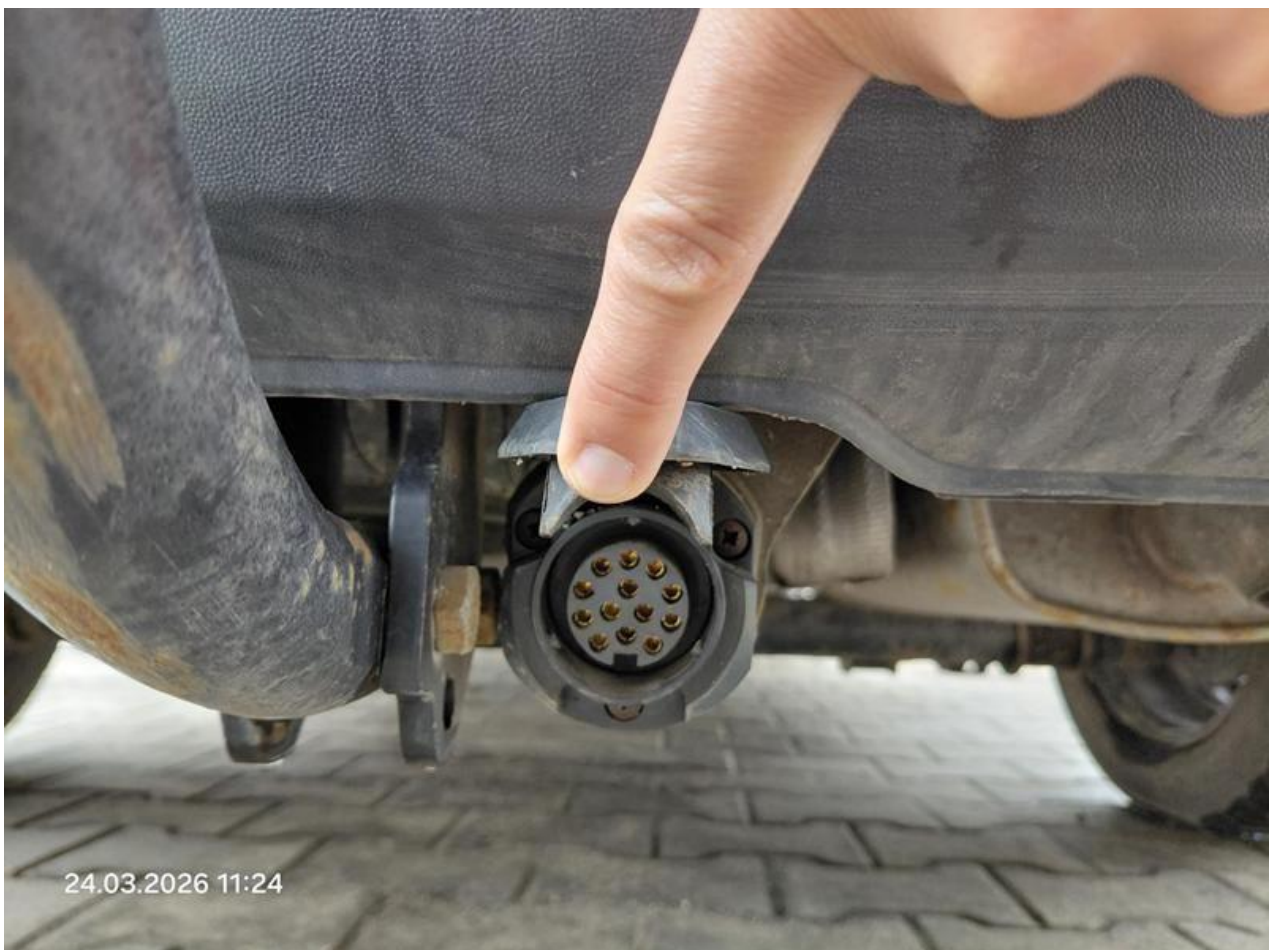
Fot. nr 27



Fot. nr 28



Fot. nr 29



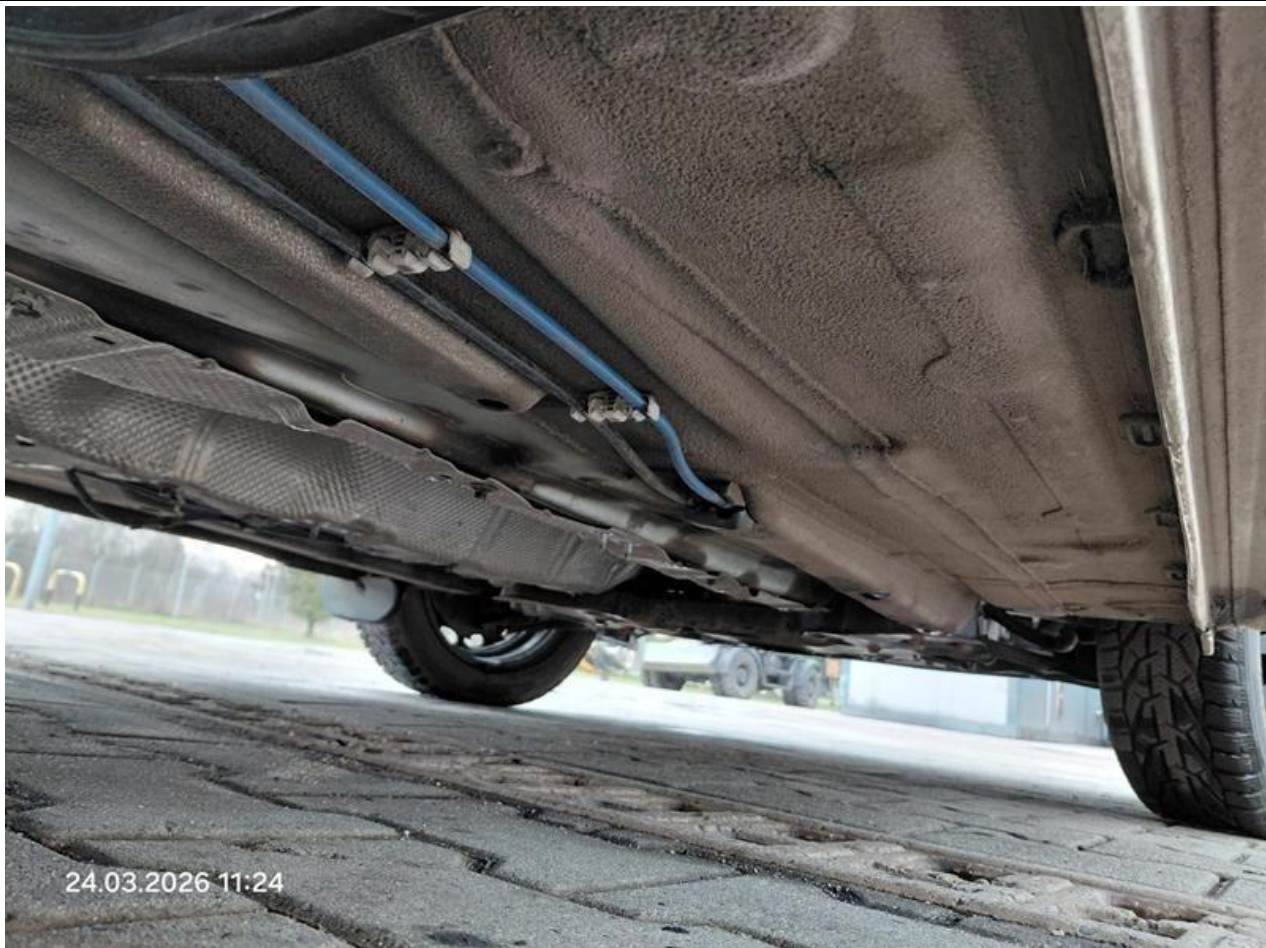
Fot. nr 30



Fot. nr 31



Fot. nr 32



Fot. nr 33



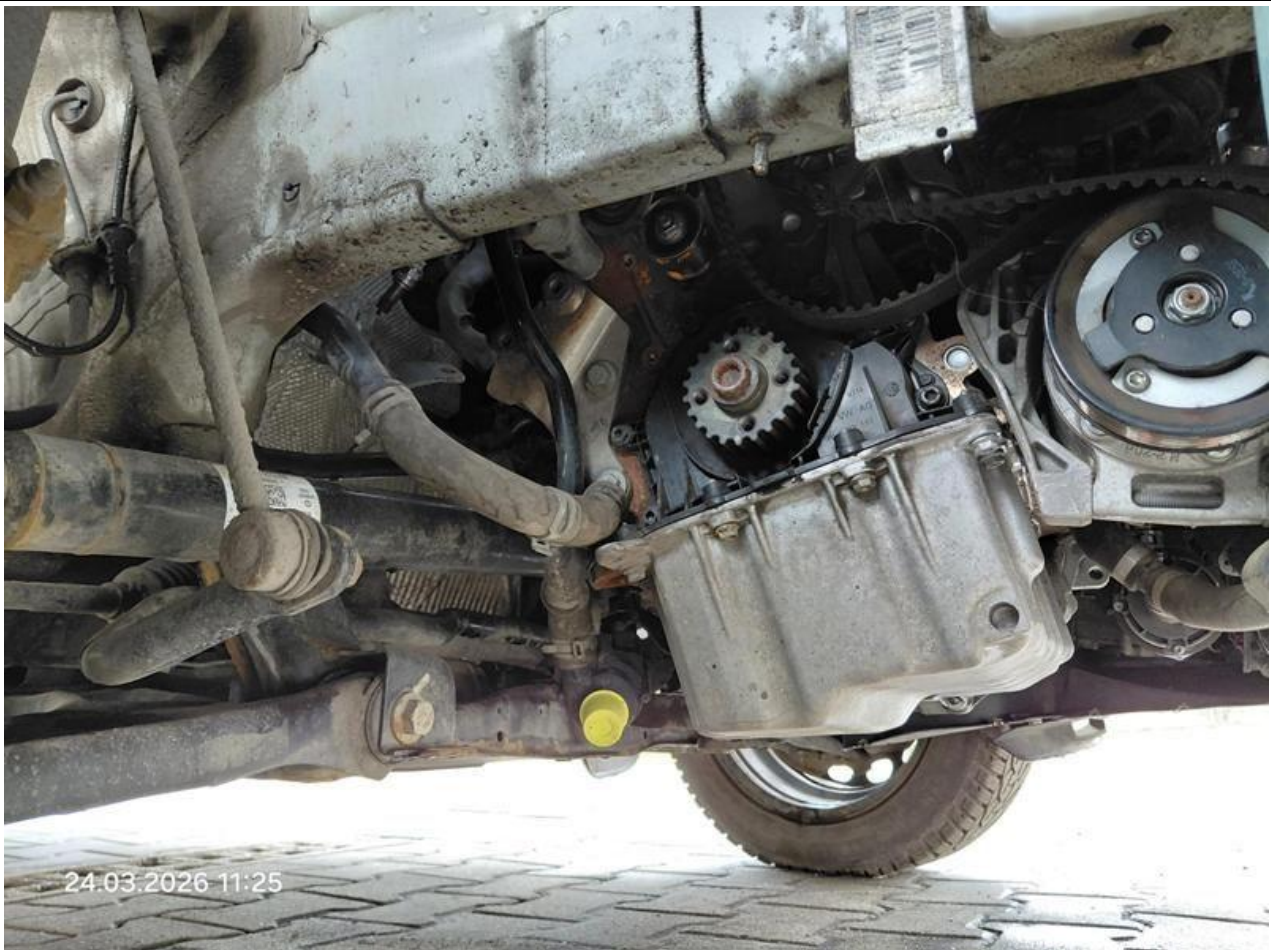
Fot. nr 34



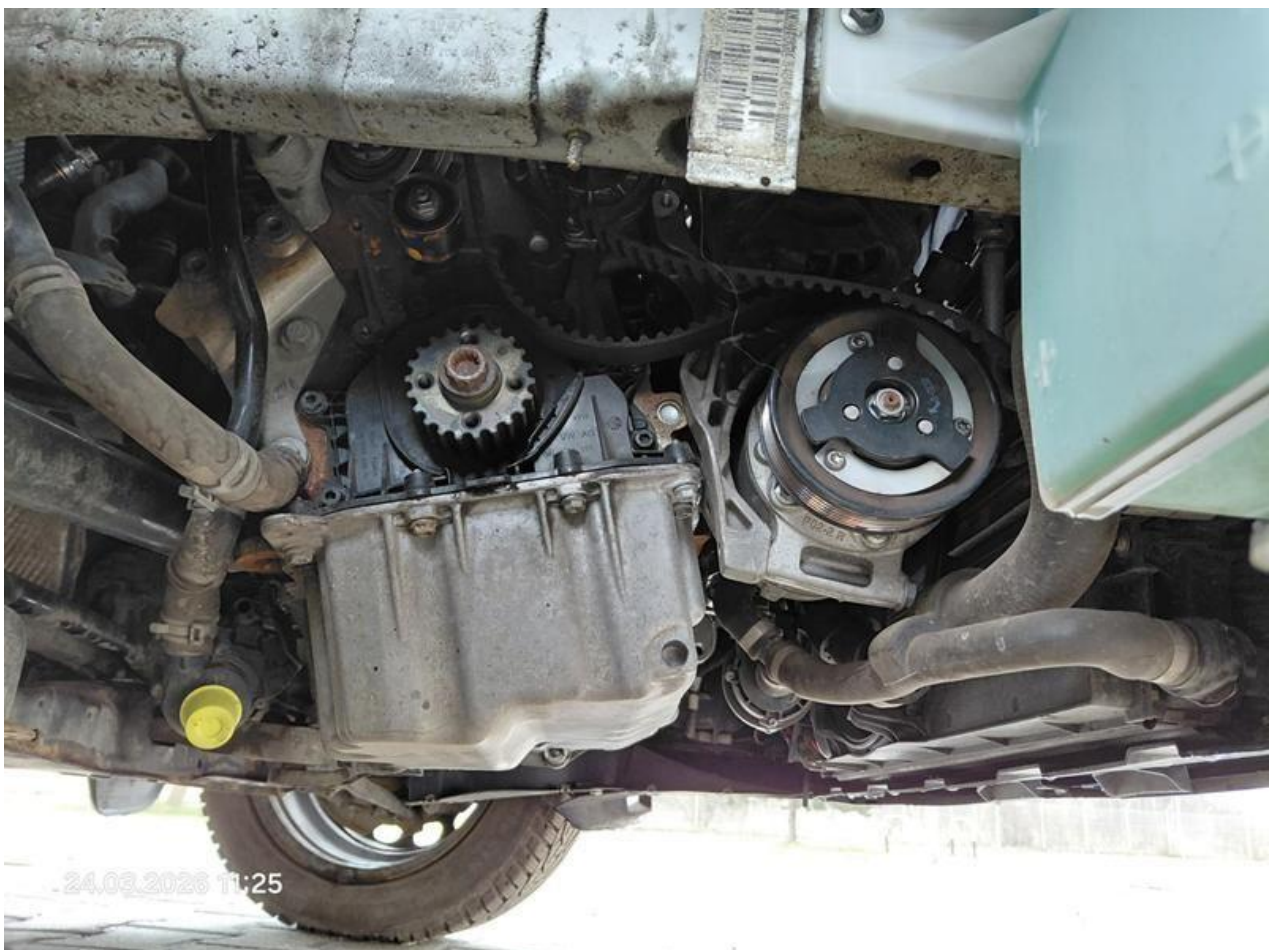
Fot. nr 35



Fot. nr 36



Fot. nr 37



Fot. nr 38



Fot. nr 39



Fot. nr 40



Fot. nr 41



Fot. nr 42



Fot. nr 43



Fot. nr 44



Fot. nr 45



Fot. nr 46



Fot. nr 47



Fot. nr 48



Fot. nr 49



Fot. nr 50



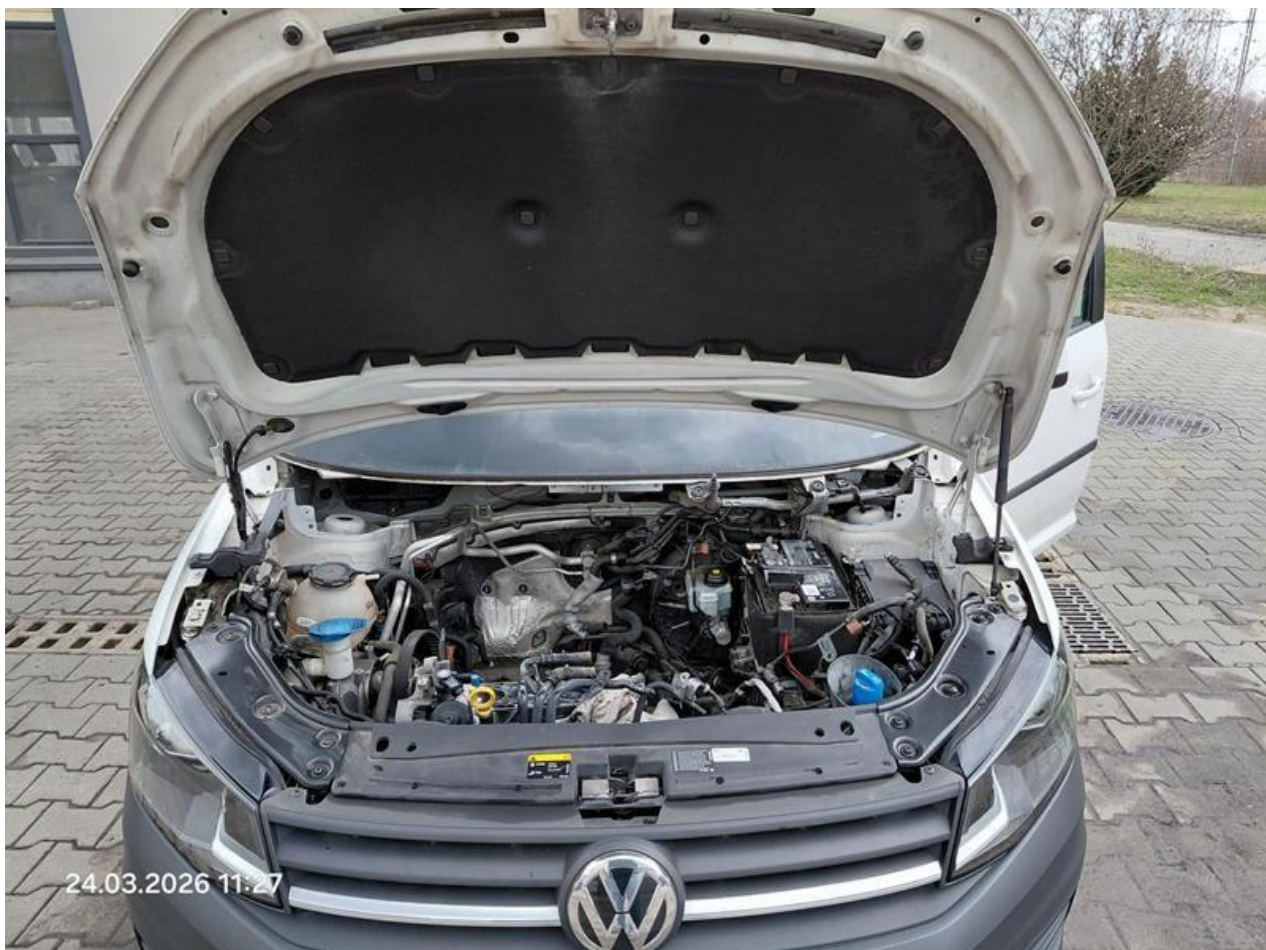
Fot. nr 51



Fot. nr 52



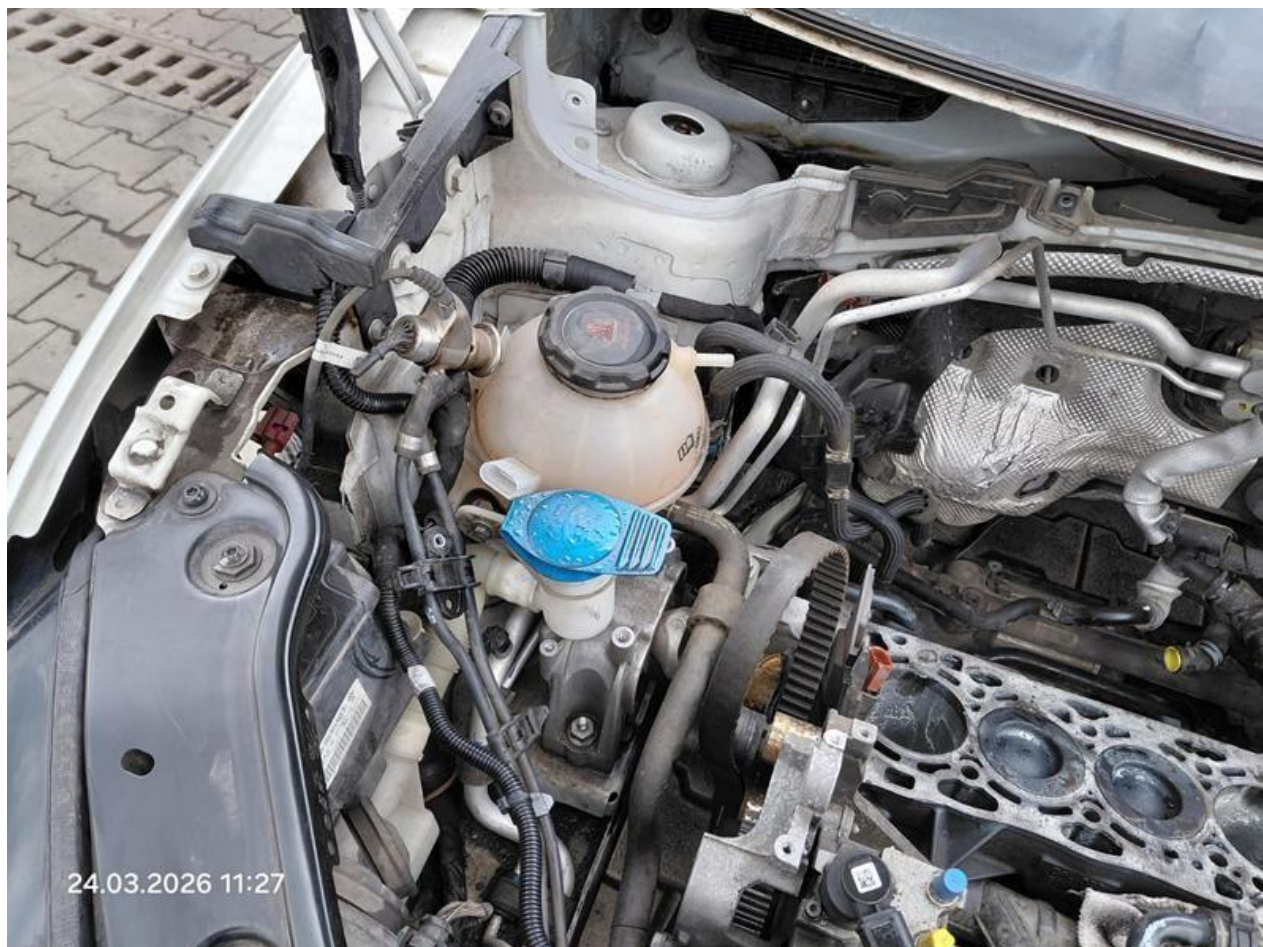
Fot. nr 53



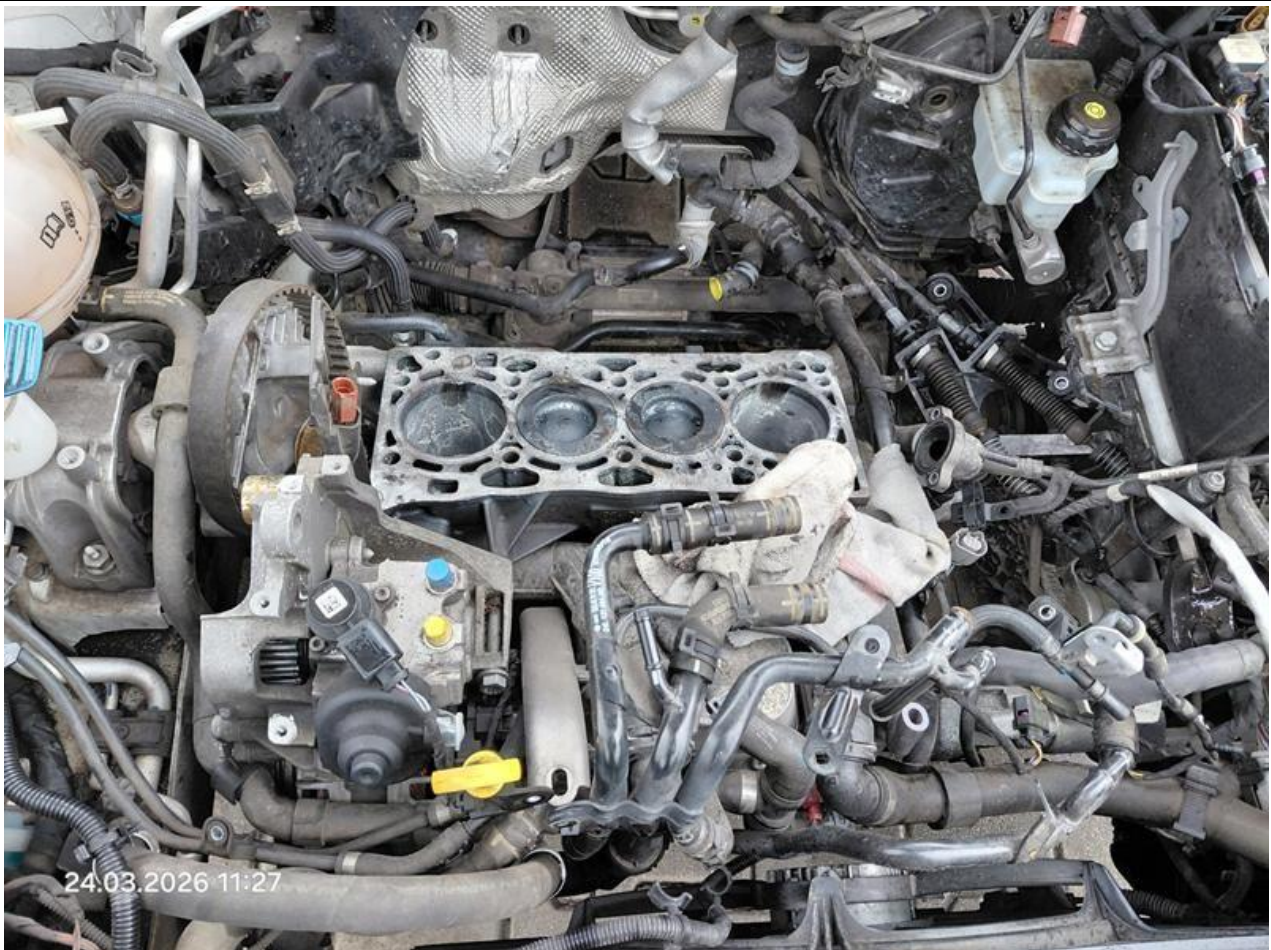
Fot. nr 54



Fot. nr 55



Fot. nr 56



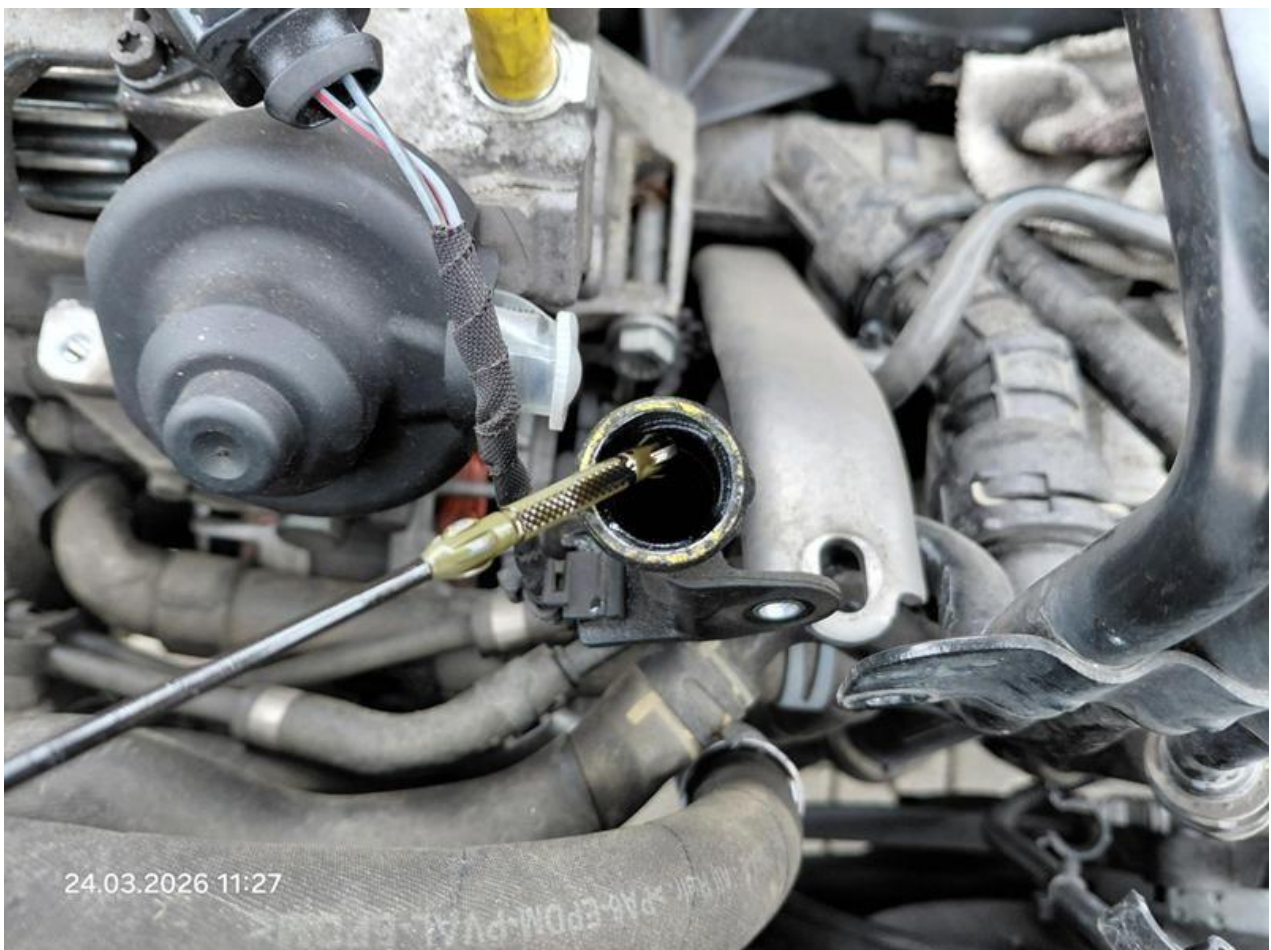
Fot. nr 57



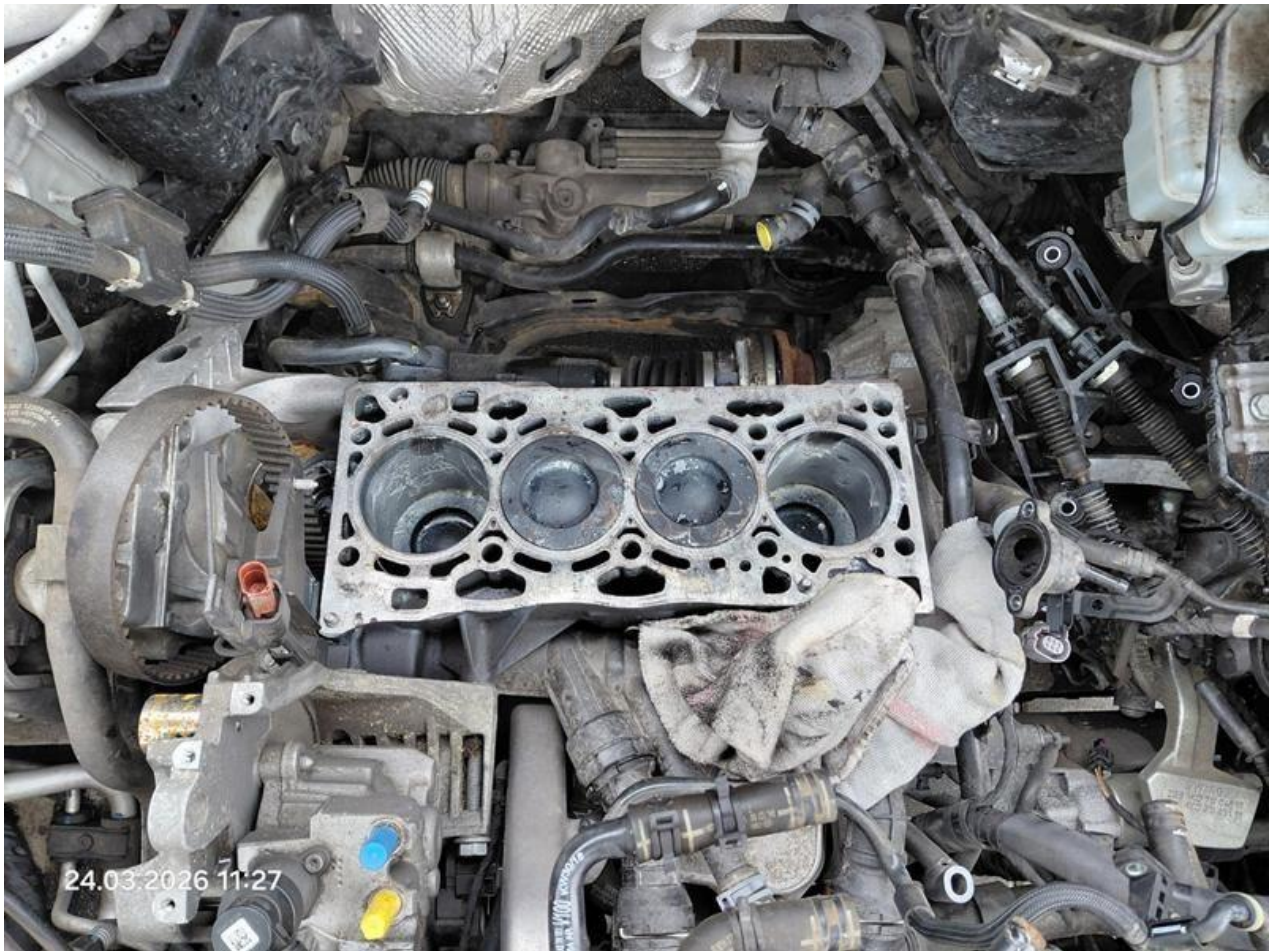
Fot. nr 58



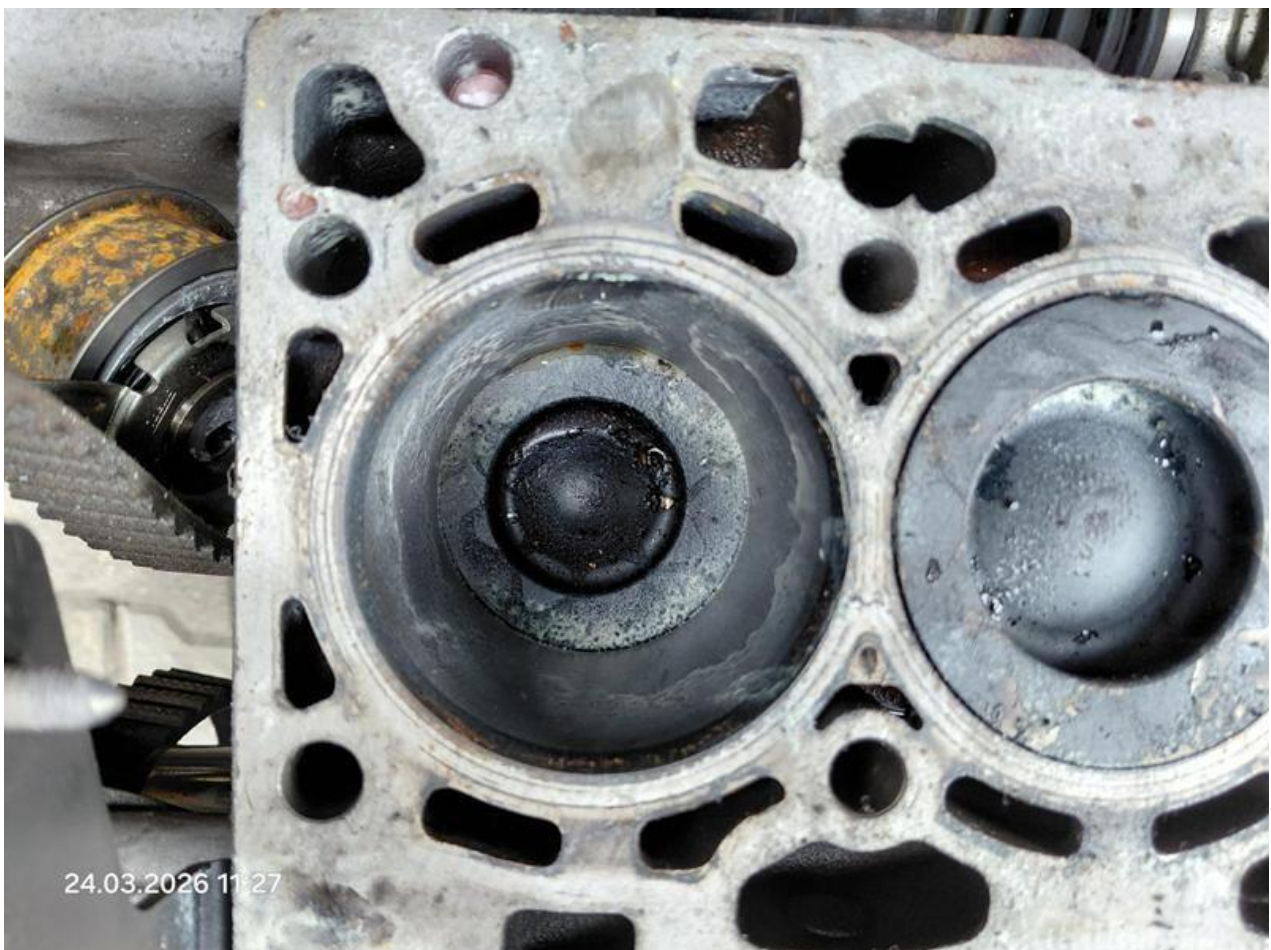
Fot. nr 59



Fot. nr 60



Fot. nr 61



Fot. nr 62



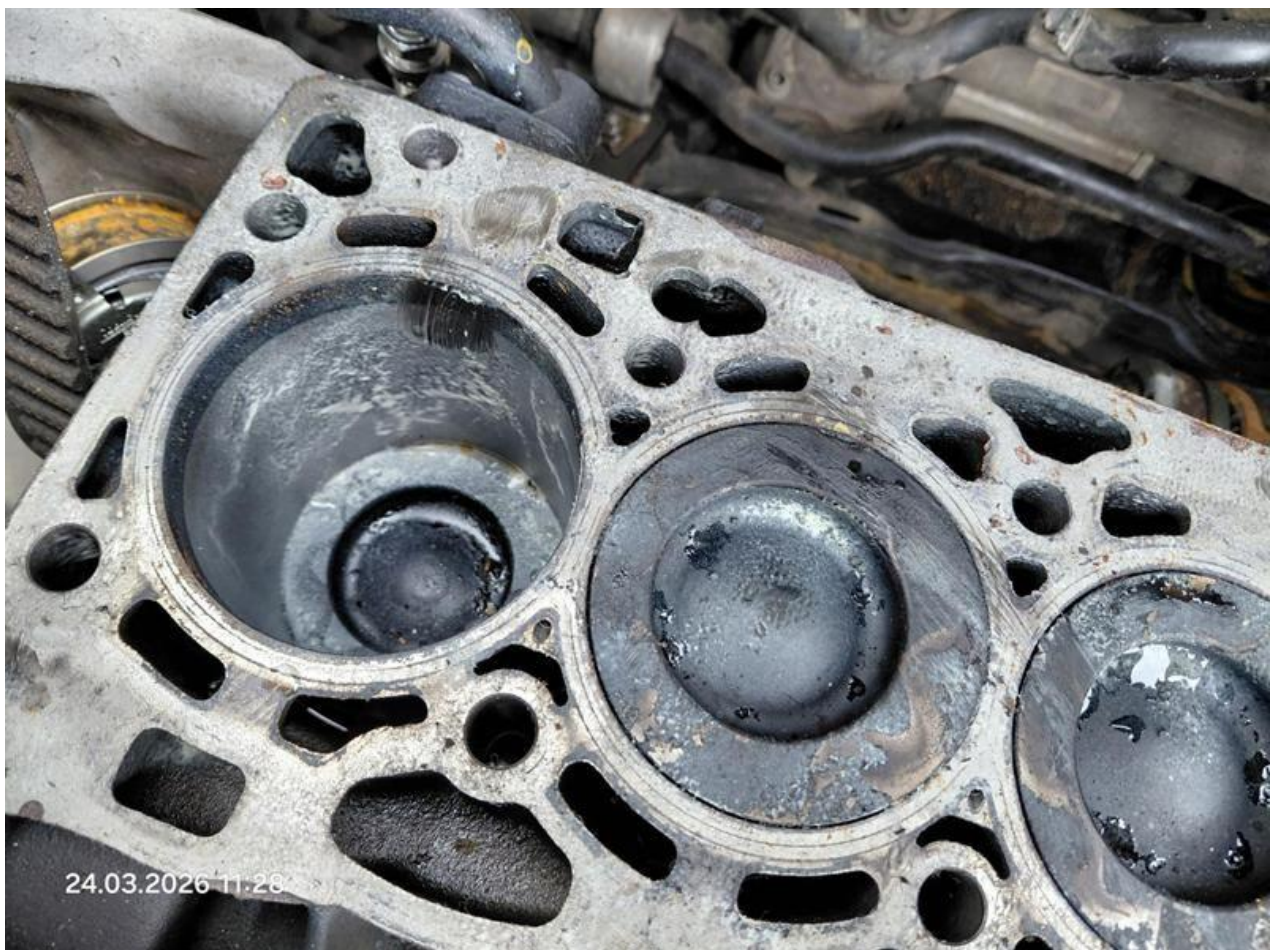
Fot. nr 63



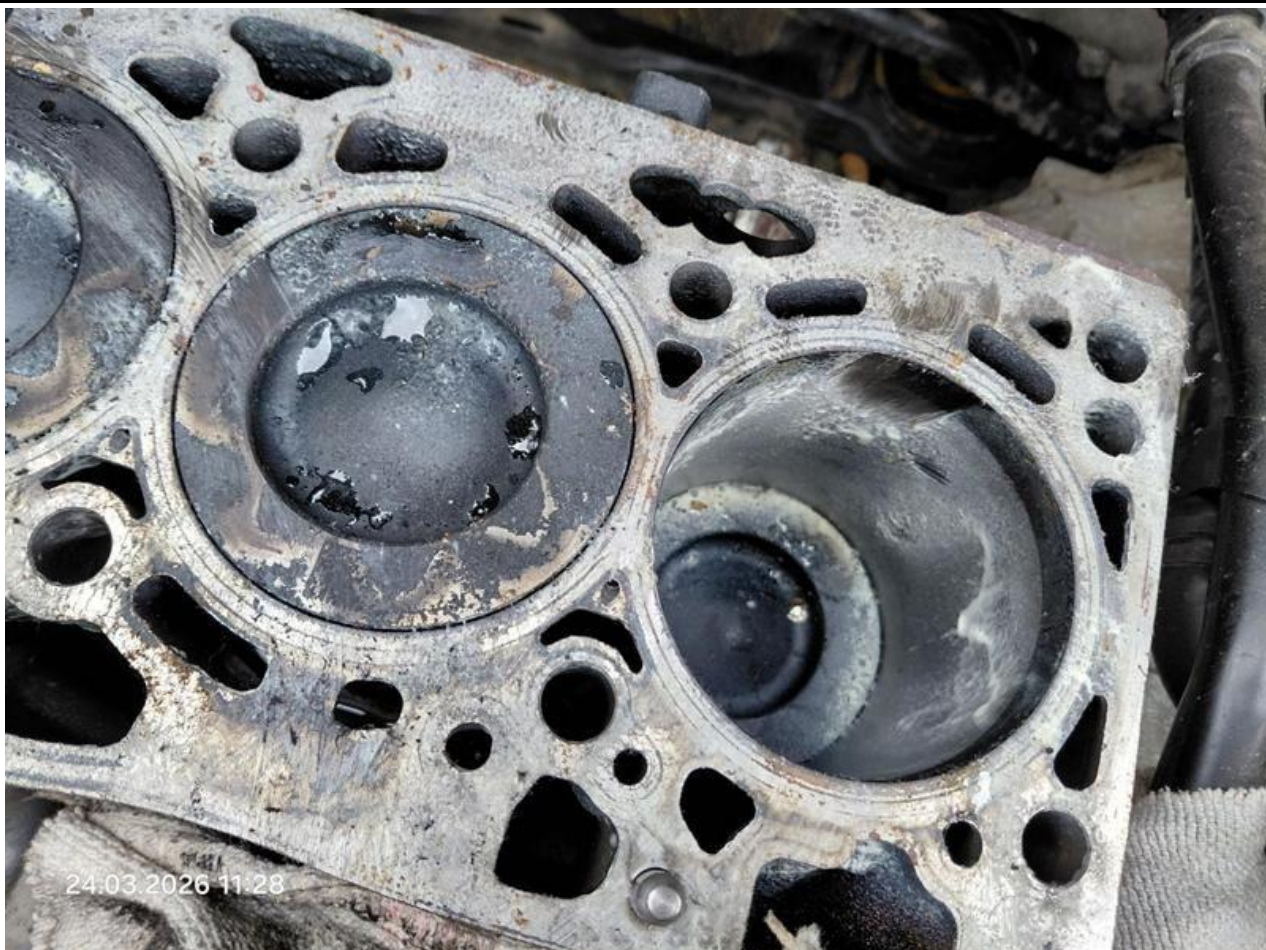
Fot. nr 64



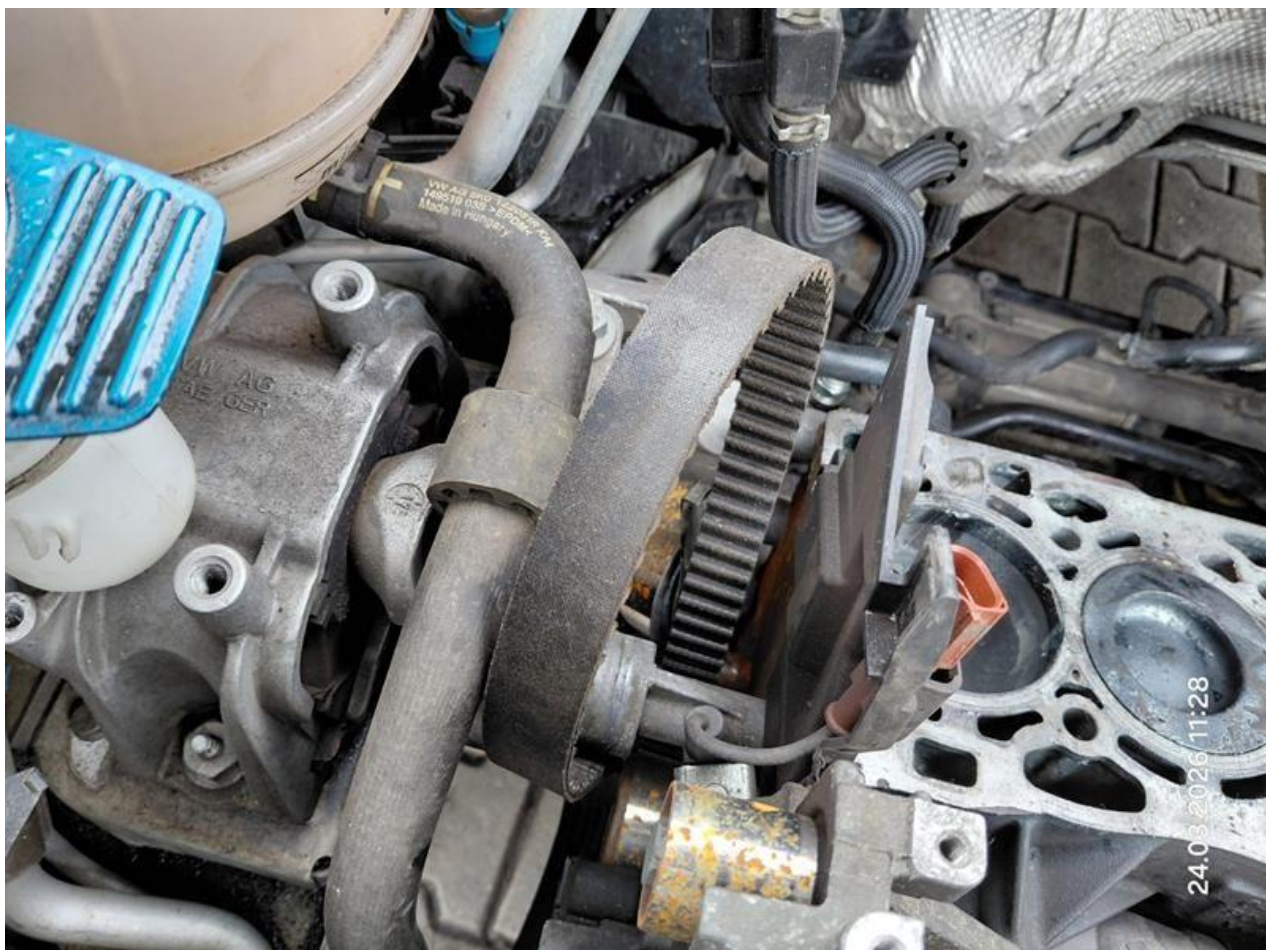
Fot. nr 65



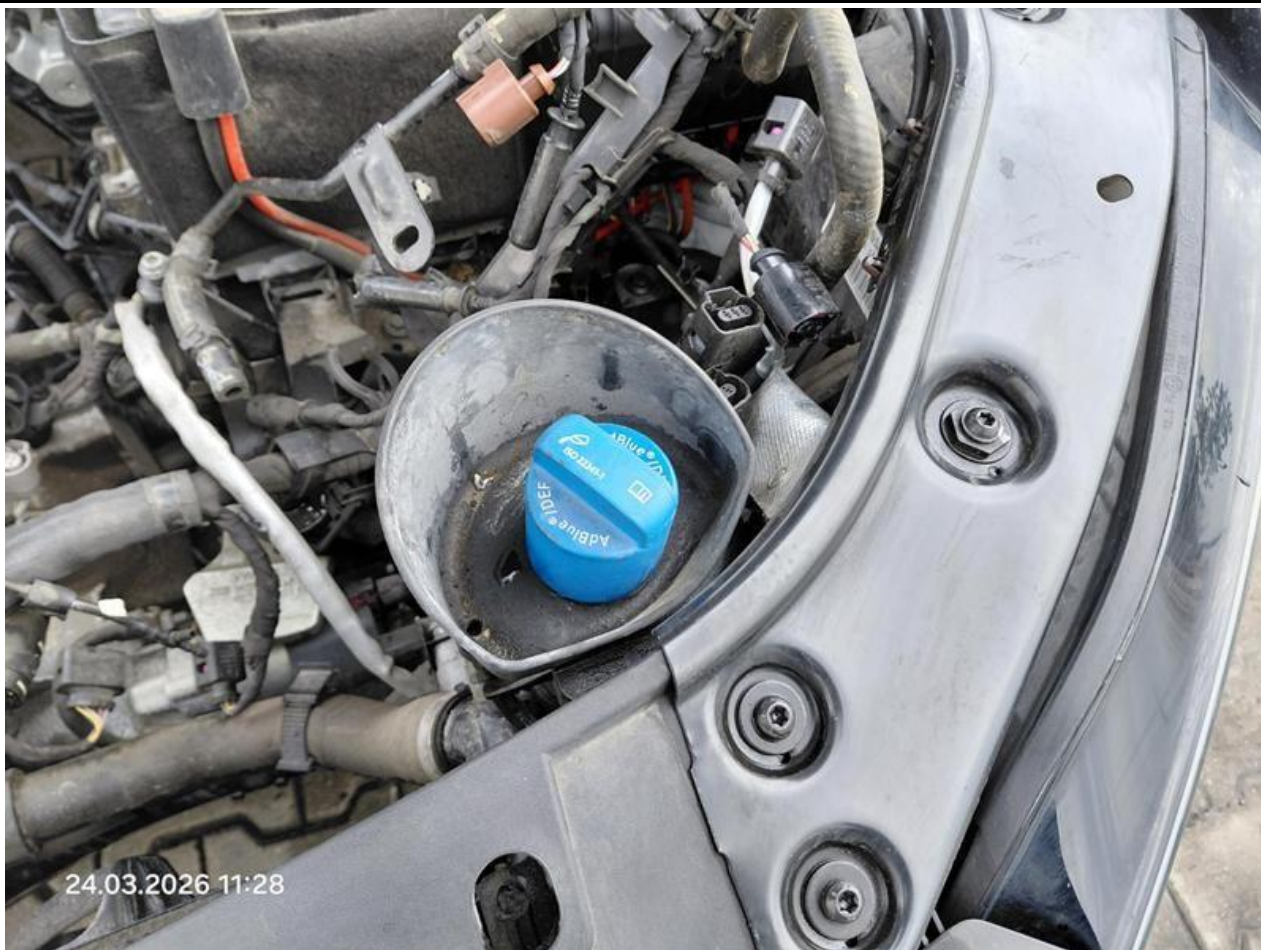
Fot. nr 66



Fot. nr 67



Fot. nr 68



Fot. nr 69



Fot. nr 70



Fot. nr 71



Fot. nr 72



Fot. nr 73



Fot. nr 74



Fot. nr 75



Fot. nr 76



Fot. nr 77



Fot. nr 78



Fot. nr 79



Fot. nr 80



Fot. nr 81



Fot. nr 82



Fot. nr 83



Fot. nr 84



Fot. nr 85



Fot. nr 86



Fot. nr 87



Fot. nr 88



Fot. nr 89



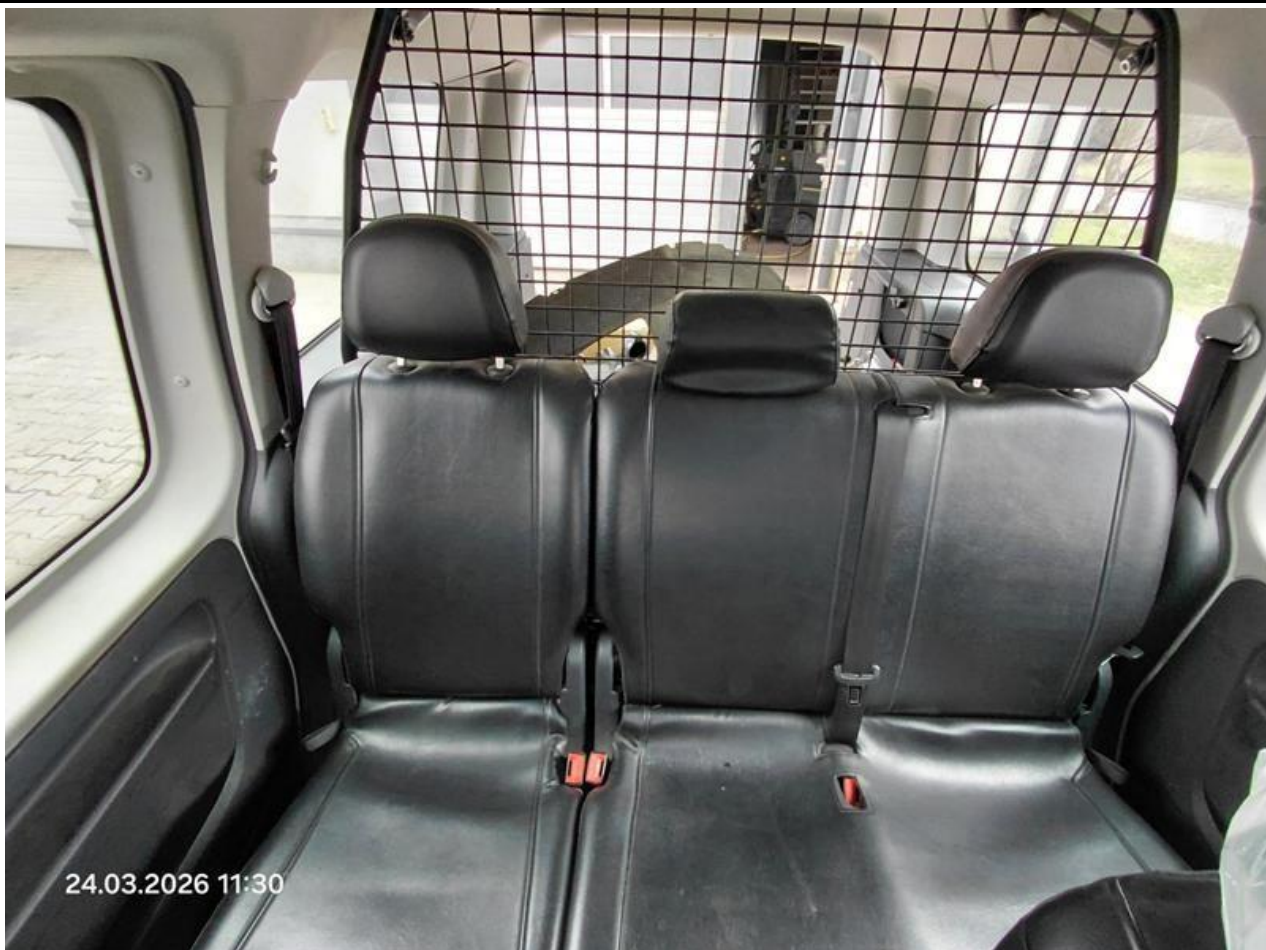
Fot. nr 90



Fot. nr 91



Fot. nr 92



Fot. nr 93



Fot. nr 94



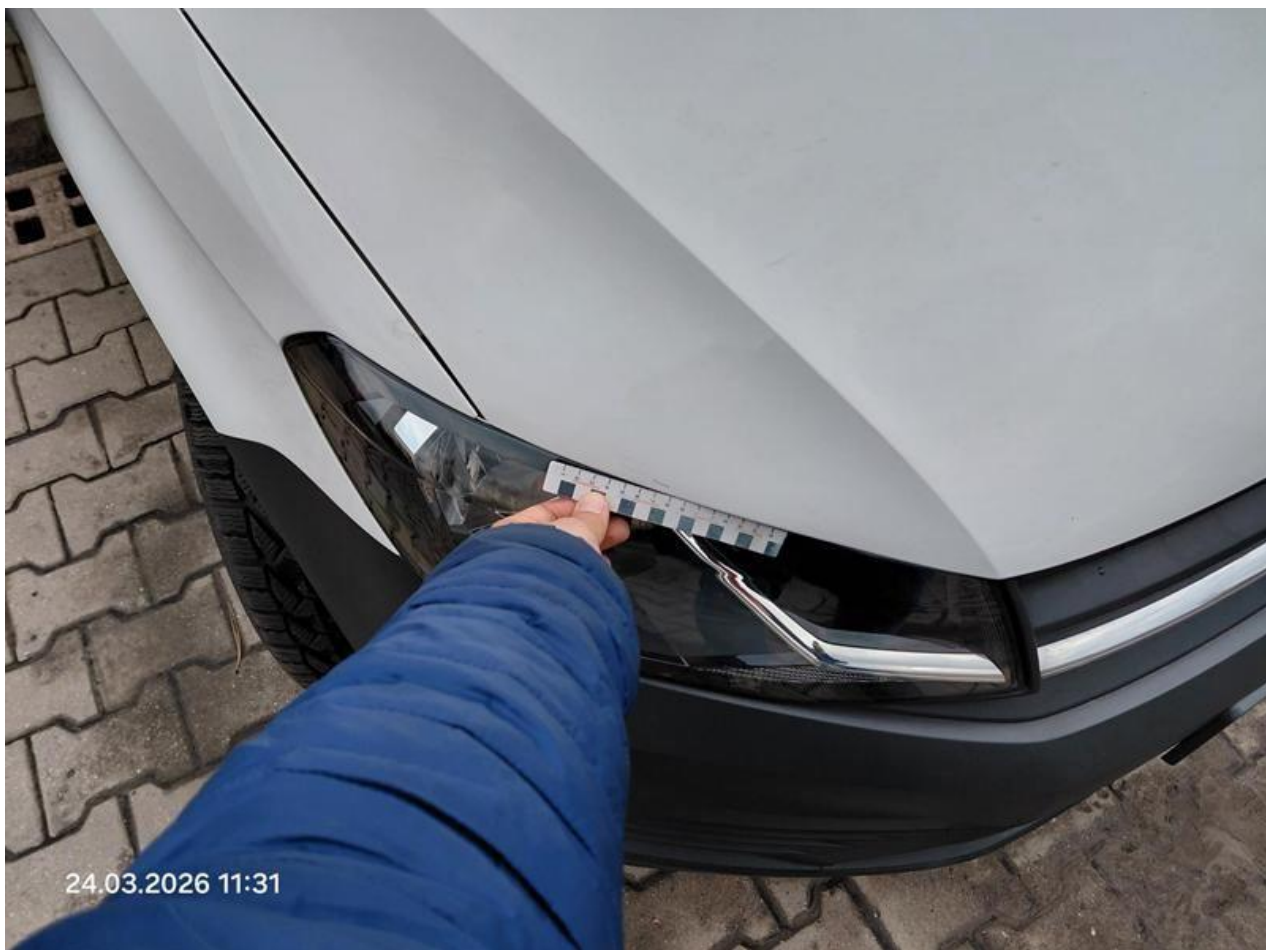
Fot. nr 95



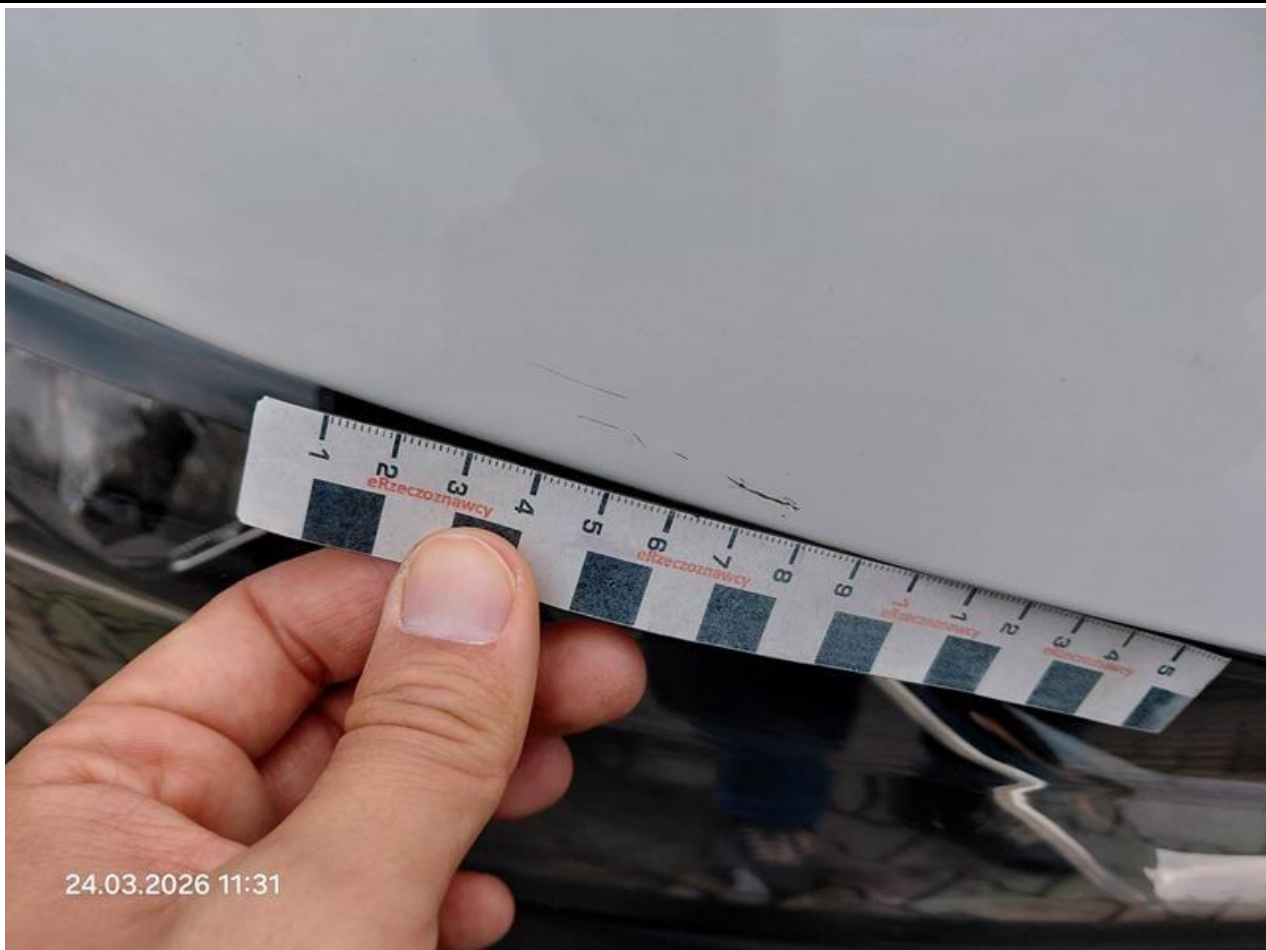
Fot. nr 96



Fot. nr 97



Fot. nr 98



Fot. nr 99



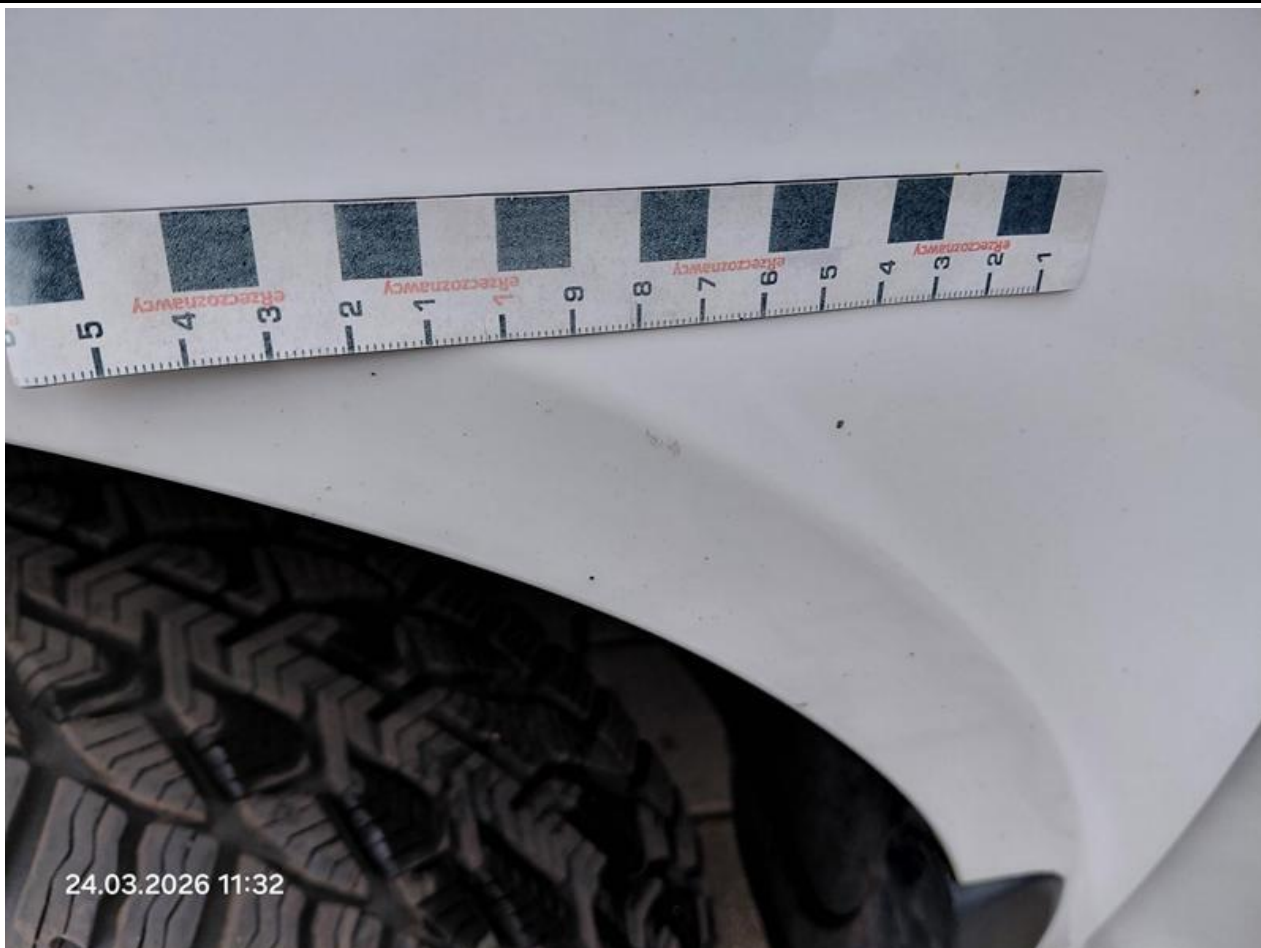
Fot. nr 100



Fot. nr 101



Fot. nr 102



Fot. nr 103



Fot. nr 104



Fot. nr 105



Fot. nr 106



Fot. nr 107



Fot. nr 108



Fot. nr 109



Fot. nr 110



Fot. nr 111



Fot. nr 112



Fot. nr 113



Fot. nr 114



Fot. nr 115



Fot. nr 116



Fot. nr 117



Fot. nr 118



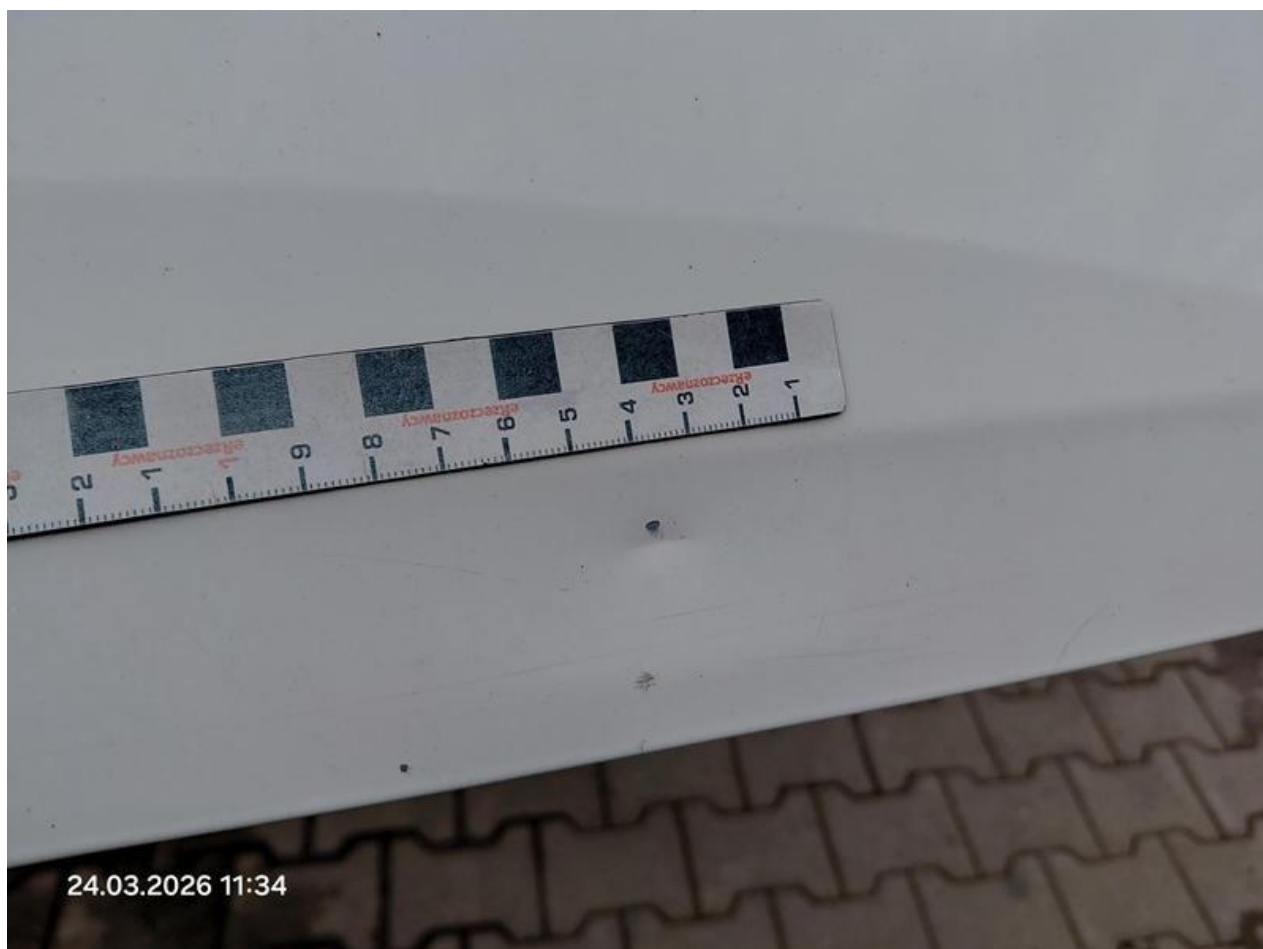
Fot. nr 119



Fot. nr 120



Fot. nr 121



Fot. nr 122



Fot. nr 123



Fot. nr 124



Fot. nr 125



Fot. nr 126



Fot. nr 127



Fot. nr 128



Fot. nr 129



Fot. nr 130



Fot. nr 131



Fot. nr 132



Fot. nr 133



Fot. nr 134



Fot. nr 135



Fot. nr 136



Fot. nr 137



Fot. nr 138



Fot. nr 139



Fot. nr 140



Fot. nr 141



Fot. nr 142



Fot. nr 143



Fot. nr 144



Fot. nr 145



Fot. nr 146



Fot. nr 147



Fot. nr 148



Fot. nr 149



Fot. nr 150



Fot. nr 151



Fot. nr 152



Fot. nr 153



Fot. nr 154



Fot. nr 155



Fot. nr 156



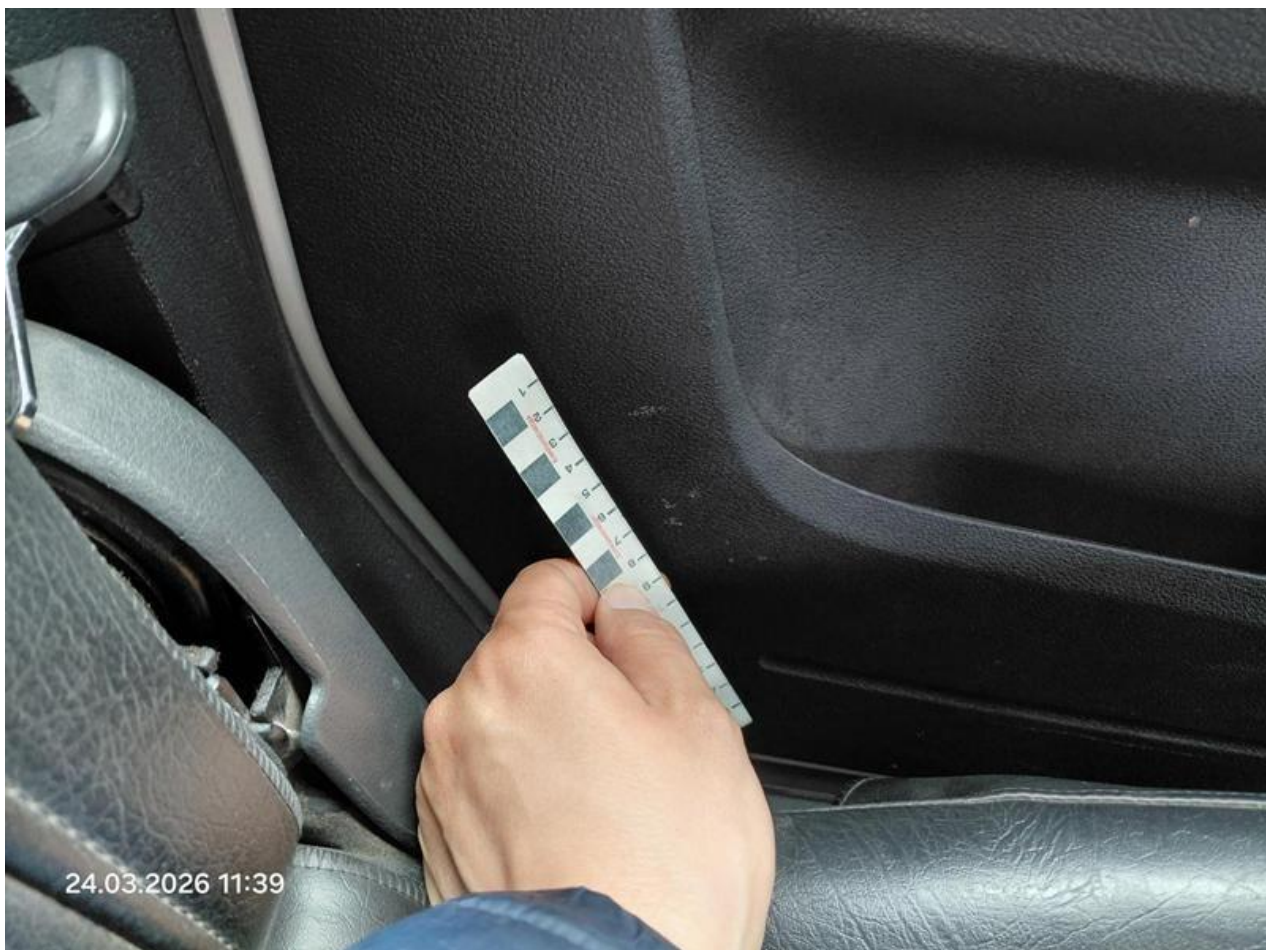
Fot. nr 157



Fot. nr 158



Fot. nr 159



Fot. nr 160



Fot. nr 161



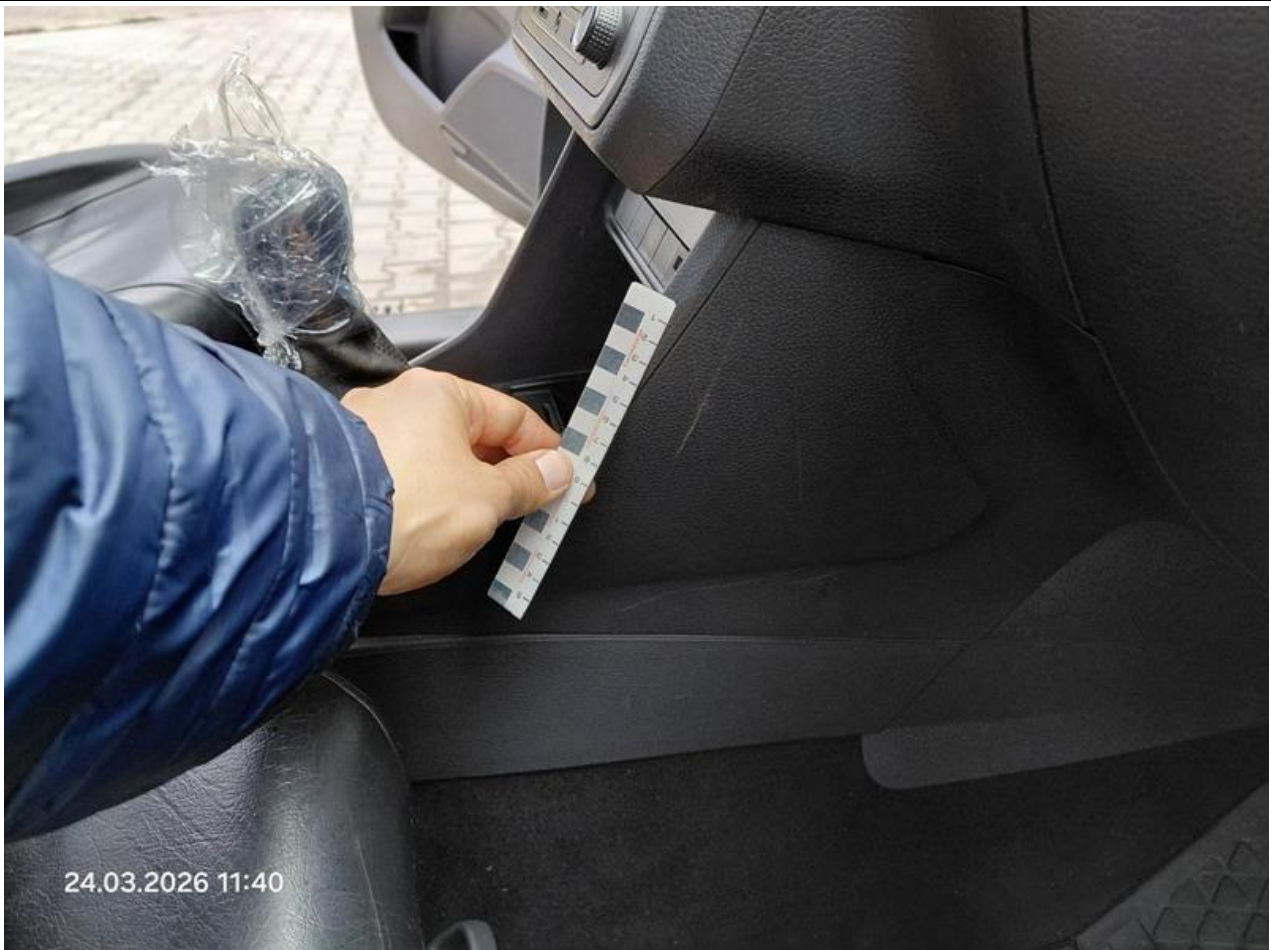
Fot. nr 162



Fot. nr 163



Fot. nr 164



Fot. nr 165



Fot. nr 166



Fot. nr 167



Fot. nr 168



Fot. nr 169



Fot. nr 170



Fot. nr 171



Fot. nr 172



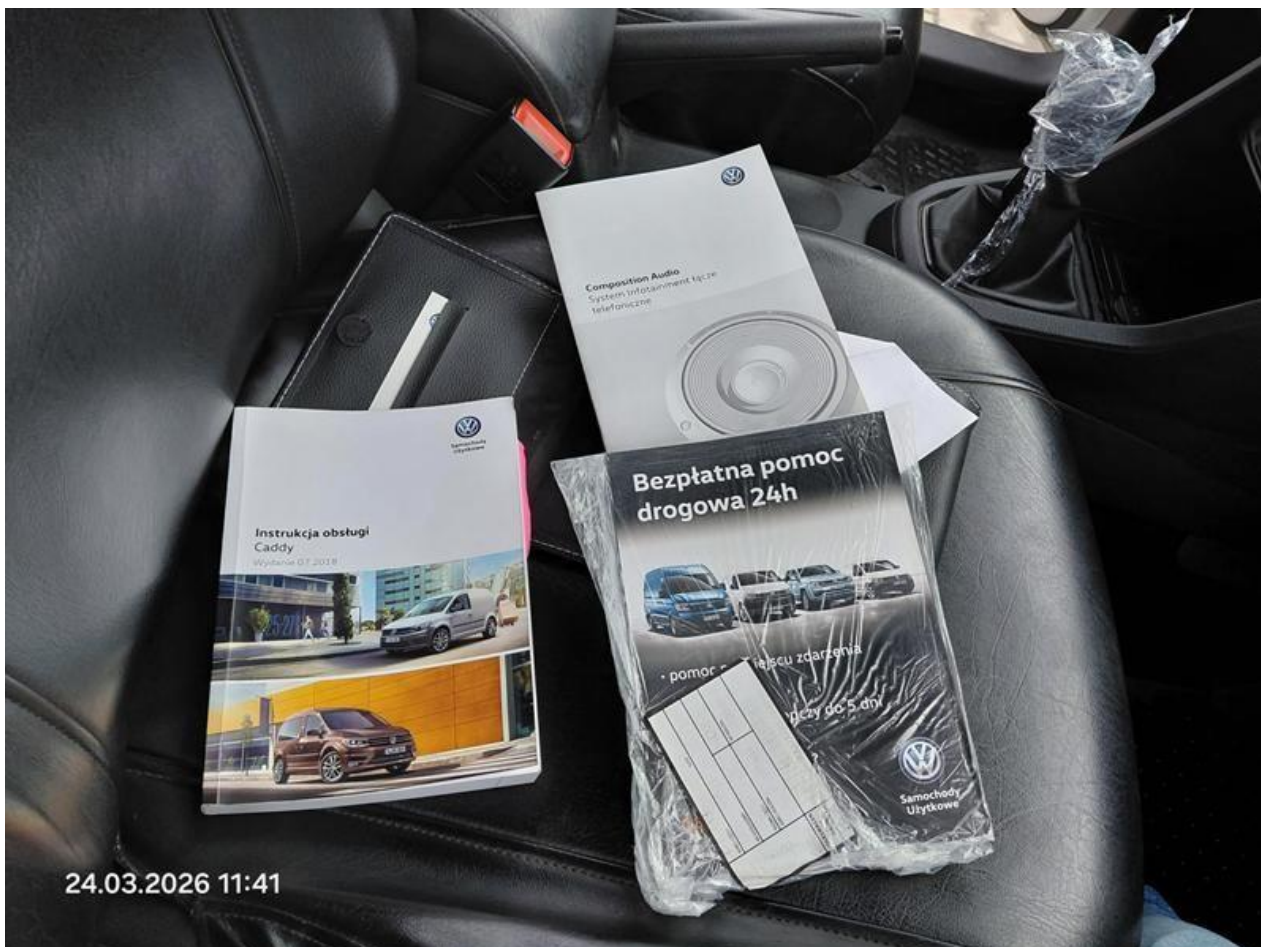
Fot. nr 173



Fot. nr 174



Fot. nr 175



Fot. nr 176





Fot. nr 179



Fot. nr 180



Fot. nr 181

Dokument wystawiony elektronicznie, wa ny bez podpisu