

Nr zlecenia: 86/02/04/2026/CarArena STANDARD

z dnia: 2026/04/02

**Zleceniodawca:**

CARARENA - Aukcje Samochodowe  
ul. Budowlanych 7  
62-081 Baranowo

**Rzeczoznawca:**

Przemysław Kalu ny /zatw. Pion Weryfikacyjny eRzeczoznawcy



## Wycena wartości

Zadanie: Ocena stanu technicznego i określenie wartości rynkowej pojazdu

DANE IDENTYFIKACYJNE POJAZDU		Dane: [O] IV-2026	
Rodzaj pojazdu:	<b>Samochód osobowy</b>	VIN:	<b>T M B H S 4 6 Y 7 6 4 5 2 3 5 4 9</b>
Marka:	<b>SKODA</b>	Nr rejestracyjny:	<b>EKU16A7</b>
Model pojazdu:	<b>Fabia 1.9 TDI MR`05 E4</b>	Nr Info-Expert:	<b>034-00645</b>
Wersja:	<b>Ambiente</b>	Rok produkcji:	<b>2005</b>
Data pierwszej rejestracji	2005/12/15		
Data wartości badania technicznego	2024/07/03		
Rodzaj nadwozia	kombi (uniwersalne) 5 drzwiowe		
Dop. masa całk.	1695 kg*		
Jednostka napędowa	z zapłonem samoczynnym		
Pojemność / Moc silnika	1896 ccm / 74kW (101KM)		
Doładowanie	Turbosp. z chłodn. powietrza		
Liczba cylindrów / Układ cylindrów / Liczba zaworów	4 / rz. dowy / 8		
Rodzaj skrzyni biegów	manualna		
Rodzaj napędu	przedni (4x2)		
Kolor powłoki lakierowej, (rodzaj lakieru)	Czarny 2-warstwowy z efektem metalicznym		

### WYPOSAŻENIE STANDARDOWE

L.p.	Nazwa elementu wyposażenia	L.p.	Nazwa elementu wyposażenia
1	Antena radiowa	15	Roleta do bagażnika
2	Czujniki parkowania	16	Siedzenia tylne dzielone asymetrycznie
3	Filtr p/pyłkowy	17	Sygnalizacja pozostawienia włączonych wiatel
4	Fotel kierowcy z regulacją wysokości	18	Szyby przednie regulowane elektrycznie
5	Głośniki 4 szt.	19	Szyby przyciemniane
6	Immobilizer	20	wiatła p/mgienne przednie

7	Kolumna kierownicy regulowana	21	wiatła z regulacji kąta pochylenia
8	Komputer pokładowy	22	Tablica rozdzielcza z regulacją oświetlenia
9	Lusterka zewnętrzne podgrzewane elektrycznie	23	Wspomaganie układu kierowniczego
10	Lusterka zewnętrzne regulowane elektrycznie	24	Wycieraczka szyby tylnej
11	Napinacze przednich pasów bezpieczeństwa	25	Zagłówki siedzeń tylnych 3 szt.
12	Pasy bezpieczeństwa przednie z regulacją wysokości mocowania	26	Zamek centralny
13	Poduszka powietrzna kierowcy	27	Zderzaki w kolorze nadwozia
14	Poduszka powietrzna pasażera		

**L.p. Nazwa pakietu / elementu wyposażenia standardowego**

- 1 System ABS + MSR  
 ABS - system zapobiegający blokowaniu kół  
 System p/porozowy MSR

**WYPOSAŻENIE DODATKOWE****L.p. Nazwa elementu wyposażenia**

- 1 Kierownica i dźwignia zmiany biegów pokryte skórą  
 Dźwignia zmiany biegów pokryta skórą  
 Kierownica pokryta skórą
- 2 Klimatyzacja
- 3 Lakier metalizowany
- 4 +Radioodtwarzacz CD
- 5 +Tarcze kół aluminiowe

**OPIS ZAMONTOWANEGO W POJEZDZIE OGUMIENIA**

Koło	Marka, typ	Bieżnik [mm]
Przednie lewe:	*GOODYEAR 185/55 R16	4,3
Przednie prawe:	*BARUM 185/55 R16	4,1
Tylne lewe:	*KUMHO 185/55 R16	3,1
Tylne prawe:	*KUMHO 185/55 R16	3,0

**KOREKTY WARTOŚCI POJAZDU**

KOREKTA ZA WYPOSAŻENIE	( + )
KOREKTA ZA PRZEBIEG	( - )
KOREKTY RÓŻNE:	
Aktualno badania technicznych	( - )
Stan utrzymania i dbałość o pojazd	( - )
KOREKTY RÓŻNE RAZEM	( - )
KOREKTA ZA OGUMIENIE	( - )

**UWAGI RZECZOZNAWCY DOTYCZĄCE WYCENY**

Dokonano sprawdzenia historii pojazdu w bazie CEPiK.

Badanie techniczne: brak informacji o wadliwym badaniu technicznym

Okresowe badanie techniczne wadliwe było do 03.07.2024

Silnik pojazdu nie odpala - brak możliwości uruchomienia pojazdu.

Brak możliwości odczytania przebiegu pojazdu.

Ostatni zarejestrowany przebieg pojazdu w bazie CEPiK:

Dnia 03.07.2023 - Okresowe badanie techniczne (wadliwe do 03.07.2024)

Odczytany stan licznika: 448 580 km

Aktualny przebieg pojazdu mógł ulec zmianie.

Wg informacji przekazanych przez osobę udostępniającą stan techniczny pojazdu zły, pojazd wielokrotnie

naprawiany.

Pojazd niesprawny technicznie. Zaniedbany i wyeksploatowany. Z przyczyn degradacji technicznej i nieopłacalności naprawy kwalifikowany jako złom użytkowy. Przy ustalaniu wartości rynkowej pojazdu uwzględniono: stan techniczny z wyposażeniem, przebieg pojazdu, rok produkcji, stan ogumienia, skutki uszkodzeń i przechowywania na otwartej przestrzeni bez konserwacji - skutkuje nieopłacalnością naprawy.

Oględziny wykonywał: Radosław Borkowski

## OPIS STANU TECHNICZNEGO ZESPOŁÓW POJAZDU



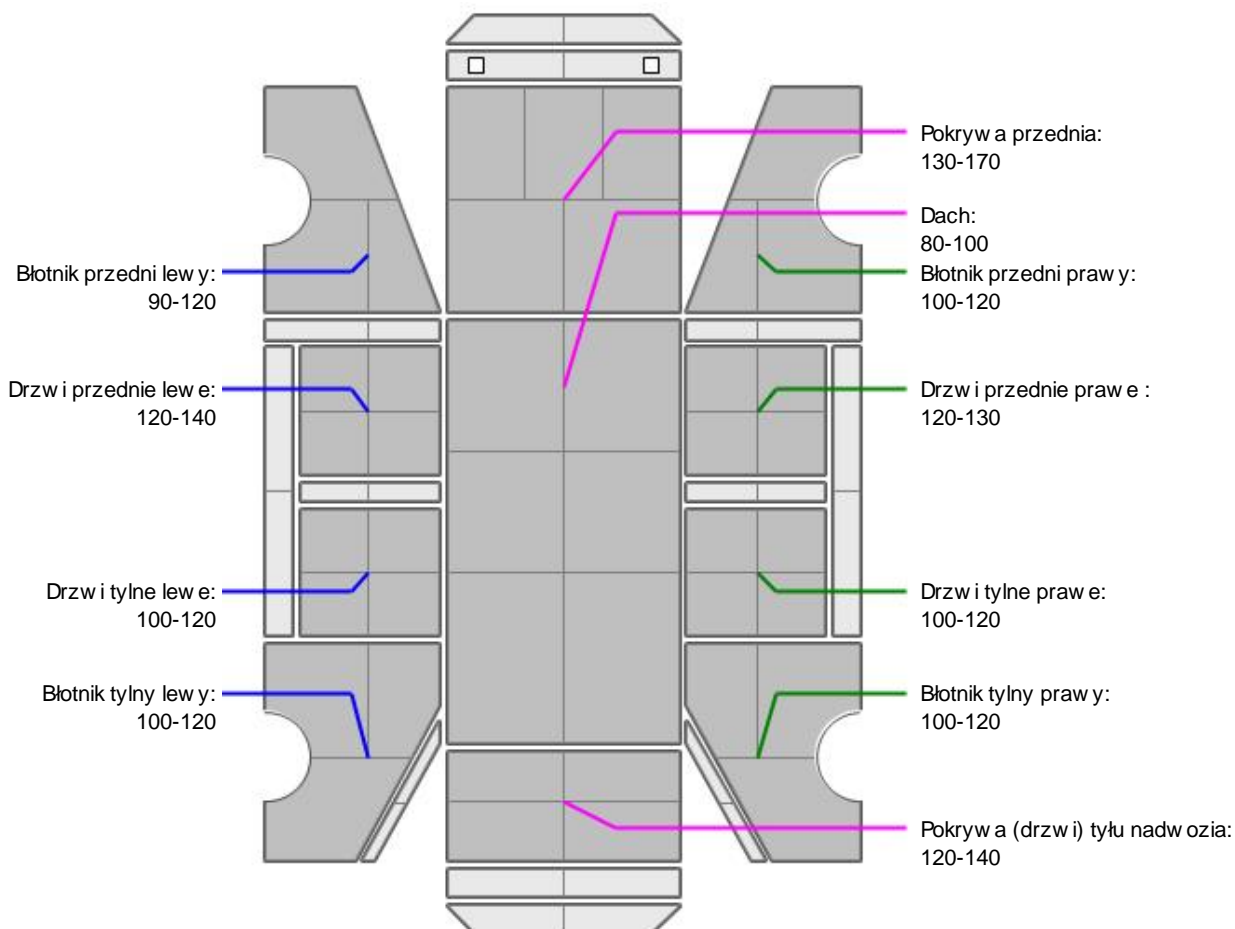
### NADWOZIE - Szkielet i poszycia zewnętrzne

L.p.	Nazwa elementu	L / P	Rodzaj uszkodzenia	Opis	Fot. nr
1	Błotnik przedni	L	Wgnieciony z zarysowaniami powłoki lakierowej		
2	Błotnik przedni	P	Zarysowania powłoki lakierowej		
3	Pokrywa przednia		Odpryski powłoki lakierowej z miejsc korozji blachy, złuszczenia lakieru		
4	Drzwi boczne przednie	L	Zarysowania powłoki lakierowej		
5	Drzwi boczne przednie	P	Wgniecione z zarysowaniami powłoki lakierowej		
6	Drzwi boczne tylne	L	Zarysowania powłoki lakierowej		
7	Drzwi boczne tylne	P	Zarysowania powłoki lakierowej		
8	Próg	L	Odpryski powłoki lakierowej z miejsc korozji blachy		
9	Próg	P	Odpryski powłoki lakierowej z miejsc korozji blachy		
10	Błotnik tylny	L	Odpryski powłoki lakierowej z miejsc korozji blachy		
11	Błotnik tylny	P	Odpryski powłoki lakierowej z miejsc korozji blachy		
12	Drzwi tyłu nadwozia		Wgniecione z zarysowaniami powłoki lakierowej, pęknięcie wiatła stop		

Na pozostałych elementach obłachowania bryły nadwozia stwierdzono również ponadnormatywne dla jego okresu eksploatacji uszkodzenia powłoki lakierowej (zarysowania, odpryski, wgniecenia itp.) Pojazd w trakcie oględzin zabrudzony, m. liwo wykrycia dodatkowych uszkodzeń po umyciu. Szczegółowy stan pojazdu zobrazowany w dokumentacji zdjęciowej.



## NADWOZIE – Opis powłoki lakierowej



L.p.	Nazwa elementu	L / P	Grubość powłoki [μm]	Opis
1	Pokrywa przednia		130-170	
2	Dach		80-100	
3	Błotnik przedni	L	90-120	
4	Drzwi przednie	L	120-140	
5	Drzwi tylne	L	100-120	
6	Błotnik tylny	L	100-120	
7	Błotnik przedni	P	100-120	
8	Drzwi przednie	P	120-130	
9	Drzwi tylne	P	100-120	
10	Błotnik tylny	P	100-120	
11	Pokrywa (drzwi) tyłu nadwozia		120-140	

Podane przedziały grubości powłoki lakierowej poszczególnych elementów dotyczą wyłącznie punktów pomiarowych, tj. trzech wybranych miejsc na danym elemencie nadwozia. Nie oznacza to, że w pozostałych obszarach danego elementu grubość powłoki jest jednakowa ani że nie może wykroczyć poza wskazane zakresy. Pomiary wykonano urządzeniem bezdźwiękowym w posiadaniu rzeczoznawcy. Pomiar wykonany innym przyrządem może się różnić.

**NADWOZIE – Wyposażenie zewnętrzne**

L.p.	Nazwa elementu	L / P	Rodzaj uszkodzenia	Opis	Fot. nr
1	Zderzak przedni		Zarysowany, złuszczenia lakieru		
2	Zderzak tylny		Zarysowany		

**NADWOZIE – Wyposażenie wewnętrzne**

L.p.	Nazwa elementu	L / P	Rodzaj uszkodzenia	Opis	Fot. nr
1	Fotel przedni kpl.	L	Rozdarcie materiału, zabrudzony		
2	Fotel przedni kpl.	P	Zabrudzony		
3	Kanapa tylna		Brak		

Czciowo zdemontowane elementy tapicerki pojazdu.  
Wnętrze pojazdu nosi liczne zabrudzenia oraz przetarcia wszystkich elementów.

**JAZDA KONTROLNA**

Pojazd niejezdny.

**DOKUMENTY I KOMPLETACJA POJAZDU**

1	Kluczyki (ilość sztuk)	1 szt.
2	Dowód rejestracyjny	TAK

**POZOSTAŁE INFORMACJE**

- Pochodzenie pojazdu**  
Krajowy
- Badanie poprawności numerów identyfikacyjnych**  
Numer VIN tabliczki znamionowej zgodny z DR.

Zastrzeżenia ograniczające opinię .

Ü Zawarte w niniejszej Wycenie/Raporcie informacje (w tym dotyczące wyposażenia) służą jedynie ogólnym celom informacyjnym. Wycena/Raport nie może być zatem traktowana jako oferta w rozumieniu przepisów Kodeksu Cywilnego oraz opisu towaru ani zapewnienia w rozumieniu art. 4 Ustawy z dnia 27 lipca 2002 roku o szczególnych warunkach sprzedaży konsumenckiej.

Ü Wycena/Raport została sporządzona w celu ustalenia istnienia albo nieistnienia uszkodzeń nieakceptowalnych podczas korzystania z samochodu lub innych okoliczności uzgodnionych w zleceniu. Wycena/Raport nie obejmuje typowych uszkodzeń wynikających z eksploatacji samochodu oraz jego standardowego zużycia.

Ü Jeżeli chcesz traktować ten dokument jako źródło wiedzy o samochodzie przy jego zakupie, czynisz to na własną odpowiedzialność. Rzecznicy s.p.j. nie ponosi odpowiedzialności za takie użycie tej Wyceny/Raporu.

Ü Niniejsza wycena służy wyłącznie do oszacowania wartości rynkowej przedmiotu wyceny i nie może być wykorzystywana do żadnego innego celu, niż wymieniony powyżej. W szczególności wycena nie może stanowić podstawy do oceny cech i stanu wycenianego obiektu przy jego zakupie.

Ü Rzecznik nie bierze na siebie odpowiedzialności za wady ukryte (prawne i fizyczne) oraz ewentualne skutki wynikające z dalszego użytkowania przedmiotu wyceny, a także za skutki wykorzystania samej wyceny.

Ü Powyższa wycena nie jest ekspertyzą stanu technicznego przedmiotu wyceny i za taką nie może być uznawana, w

szczególnie ci nie może być traktowana jako gwarancja sprzedaży przedmiotu wyceny za oszacowaną wartość.

ü Wycenę przeprowadzono w oparciu o dostarczoną dokumentację oraz badanie organoleptyczne wycenianego obiektu. Nie prowadzono badań diagnostycznych oraz weryfikacji warsztatowej przedmiotu wyceny.

ü Nie stwierdzono dodatkowych niesprawności i/lub uszkodzeń i/lub braków w zakresie możliwym do ustalenia w warunkach oględzin tj. bez dostępu do spodu pojazdu, specjalistycznego sprzętu diagnostycznego, jazdy próbnej wykonanej w warunkach drogowych z obciążeniem.

ü Rzeczoznawca podczas oględzin poza warsztatem nie jest w stanie stwierdzić wypadkowej przeszłości pojazdu. W przypadku podwyższonych wartości pomiarów powłoki lakierowej, konieczna jest ekspertyza w warunkach warsztatowych.

ü Rok produkcji pojazdu - nie weryfikowano. Przyjeto w oparciu o dane przekazane przez Zleceniodawcę.

ü Niniejsza wycena nie może być publikowana w całości w jakimkolwiek dokumencie bez zgody wykonawców i bez uzgodnienia z nimi formy i treści takiej publikacji. Zakaz publikacji nie dotyczy posługiwania się wyceną w umowach cywilno-prawnych zawieranych przez zleceniodawcę i dotyczących przedmiotu.

ü Przed odbiorem pojazdu, kupujący zobowiązany jest do konfrontacji rzeczywistego stanu z informacjami zawartymi w wycenie. Odbiór przedmiotu jest równoznaczny ze zrzeczeniem się wszelkich roszczeń, co do stanu technicznego.

ü Nie badano poprawności i/lub budowy numerów identyfikacyjnych/seryjnych obiektu oraz nie weryfikowano prawdziwości danych obiektu.

ü Niniejsza wycena nie może być traktowana jako gwarancja sprzedaży przedmiotu wyceny za oszacowaną wartość.

ü W przypadku ujawnienia dodatkowych informacji dotyczących przedmiotowego pojazdu, niedostępnych w czasie wykonywania niniejszej opinii, zaprezentowane stanowisko może ulec zmianie.

ü W opinii założono, że nie wykryto żadnych faktów, które mogłyby istotnie wpływać na wartość wycenionego pojazdu, jeżeli w opisie pojazdu nie widnieje inaczej.

ü Rzeczoznawca nie ponosi odpowiedzialności za ewentualne błędy wynikające z przedstawionych informacji otrzymanych od użytkownika/sprzedawcy/zamawiającego wycenę, jeżeli brak podstaw do kwestionowania ich zgodnie ze stanem rzeczywistym lub te ustalenie stanu rzeczywistego przez rzeczoznawcę było niemożliwe lub znacznie utrudnione.

ü Wyposażenie standardowe wg. Info - Ekspert. Rzeczoznawca nie ponosi odpowiedzialności za ewentualne błędy programu. Lista wyposażenia w wycenie ma charakter poglądowy i nie potwierdza kompletności. Aby ustalić specyfikacje fabrycznego wyposażenia należy zwrócić się do dealera.

ü W warunkach, w jakich przeprowadzono oględziny rzeczoznawca nie miał możliwości zweryfikowania poprawności działania całego wyposażenia.

ü Opis stanu technicznego pojazdu jest ważny na dzień oględzin. Rzeczoznawca nie bierze odpowiedzialności za zmiany stanu pojazdu wynikające z dalszej eksploatacji lub postoju (np. uszkodzenie akumulatora, powiększenie lub powstanie ognisk korozji, uszkodzenie układu hamulcowego, itp.) – zaleca się sprawdzenie daty wyceny.

ü Jeżeli elementy jednostki napędowej, układu przeniesienia napędu itp., są rozmontowane, rzeczoznawca nie weryfikuje kompletności poszczególnych układów. Może wystąpić braków w kompletacji (np. ze względu na wykorzystanie unieruchomionego pojazdu jako „dawcy części”).

ü Nie weryfikowano odczytanego stanu drogomierza z zapisami w urządzeniach elektronicznych pojazdu. Rzeczoznawca nie dokonuje oceny autentyczności przebiegu.

ü W przypadku pojazdów z niesprawnym akumulatorem lub bez niego - podłączenie sprawnego akumulatora nie gwarantuje sprawności technicznej pojazdu. W związku z tym przyjmuje się, iż stan techniczny pojazdu jest nieznanym, istnieje ryzyko ujawnienia wad ukrytych i dodatkowych uszkodzeń.

ü Nie weryfikowano gwarancji, statusu pakietów serwisowych i kompletności w zakresie sprzętu dodatkowego, z którym przedmiot był zamówiony.

---

*Dokument wystawiony elektronicznie, w pełni bez podpisu*

## DOKUMENTACJA FOTOGRAFICZNA



Fot. nr 1



Fot. nr 2



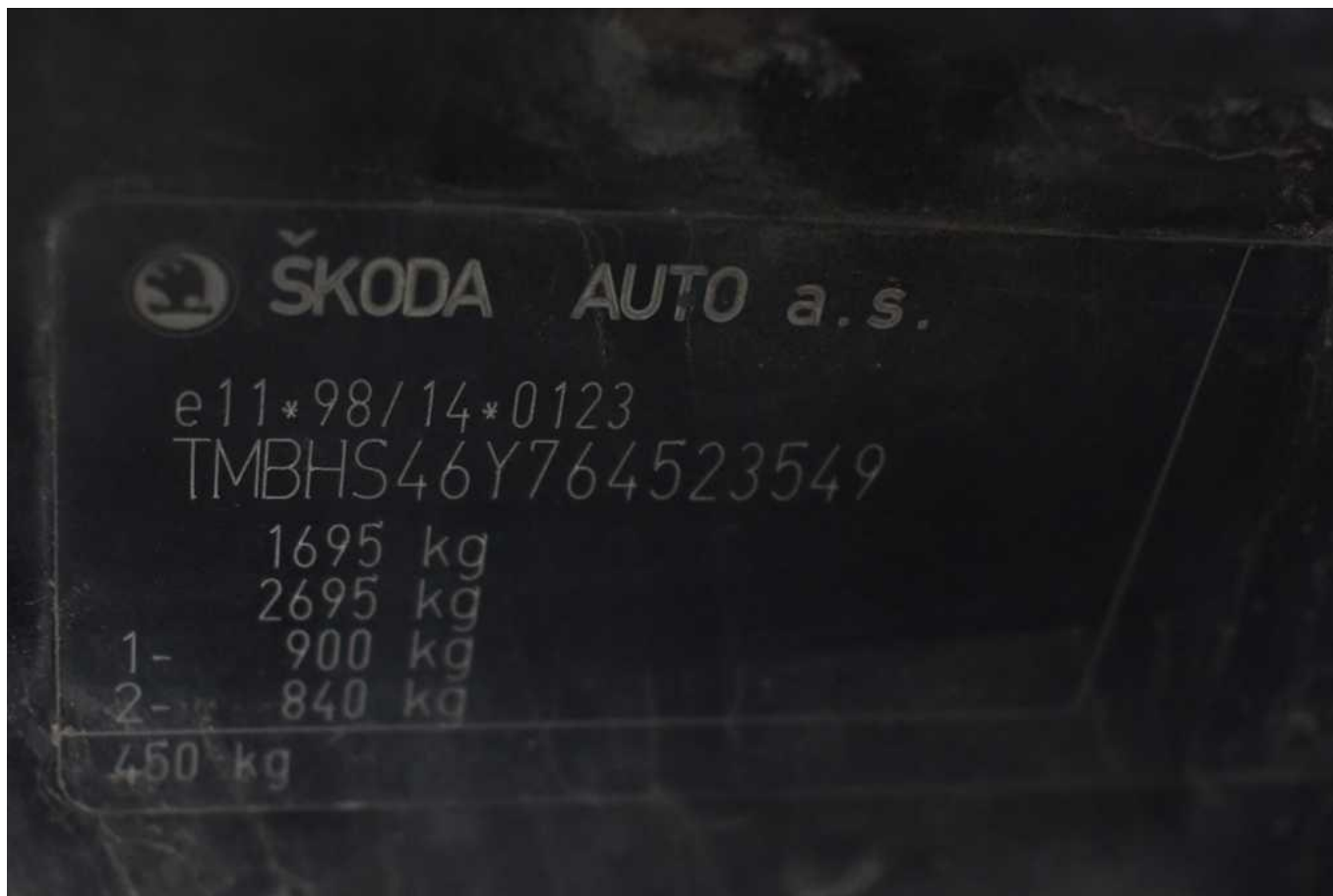
Fot. nr 3



Fot. nr 4



Fot. nr 5



Fot. nr 6



Fot. nr 7



Fot. nr 8



Fot. nr 9



Fot. nr 10



Fot. nr 11



Fot. nr 12



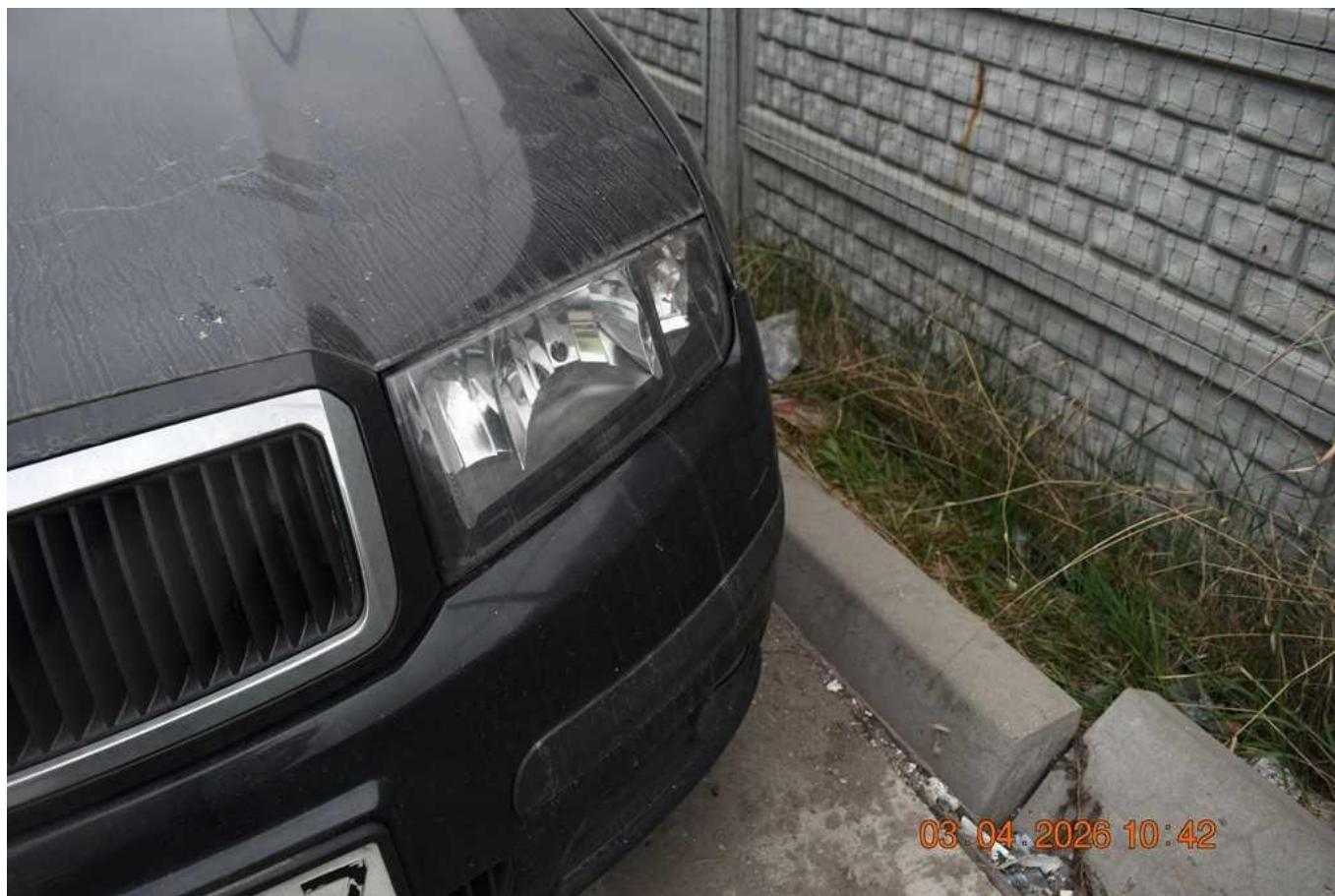
Fot. nr 13



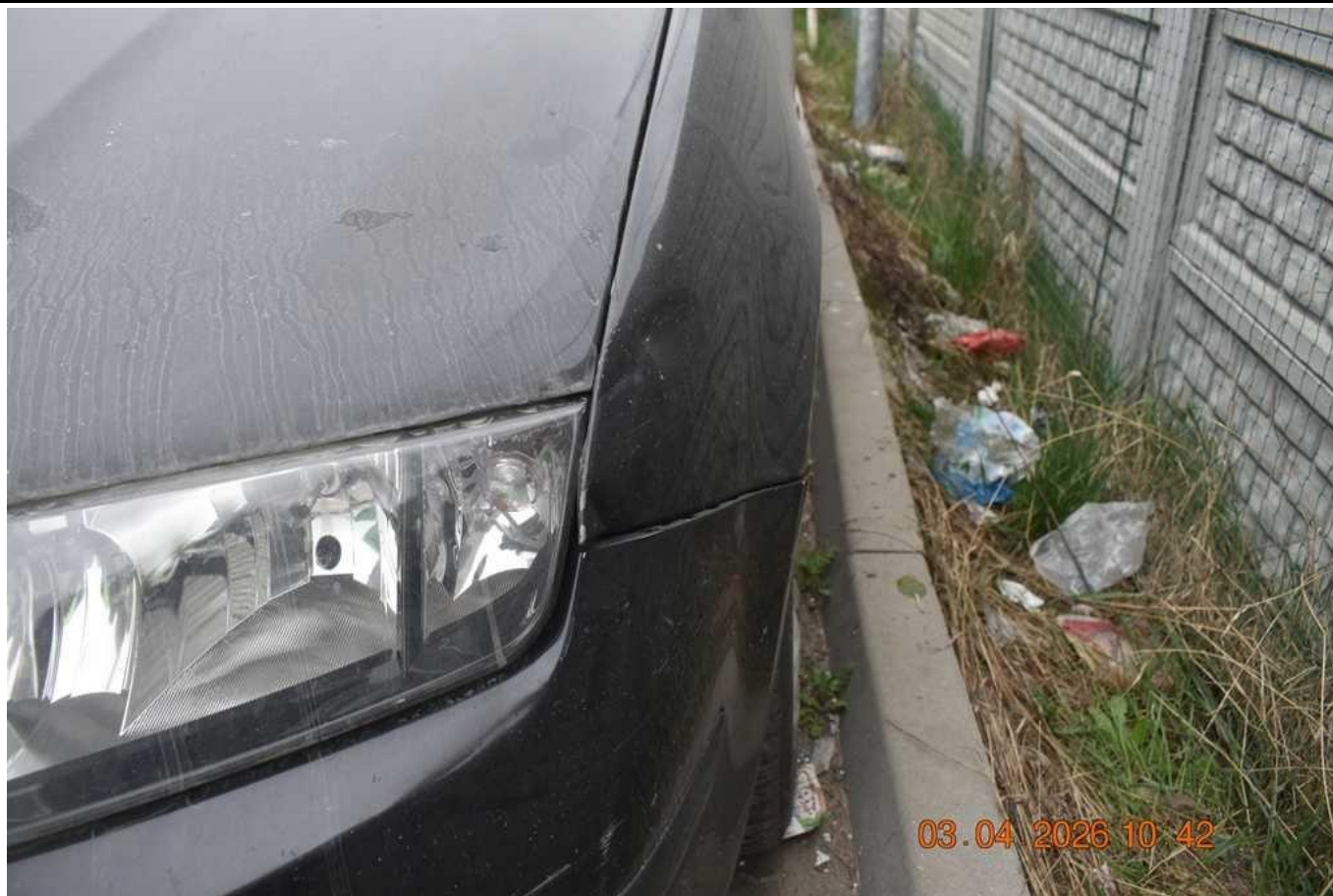
Fot. nr 14



Fot. nr 15



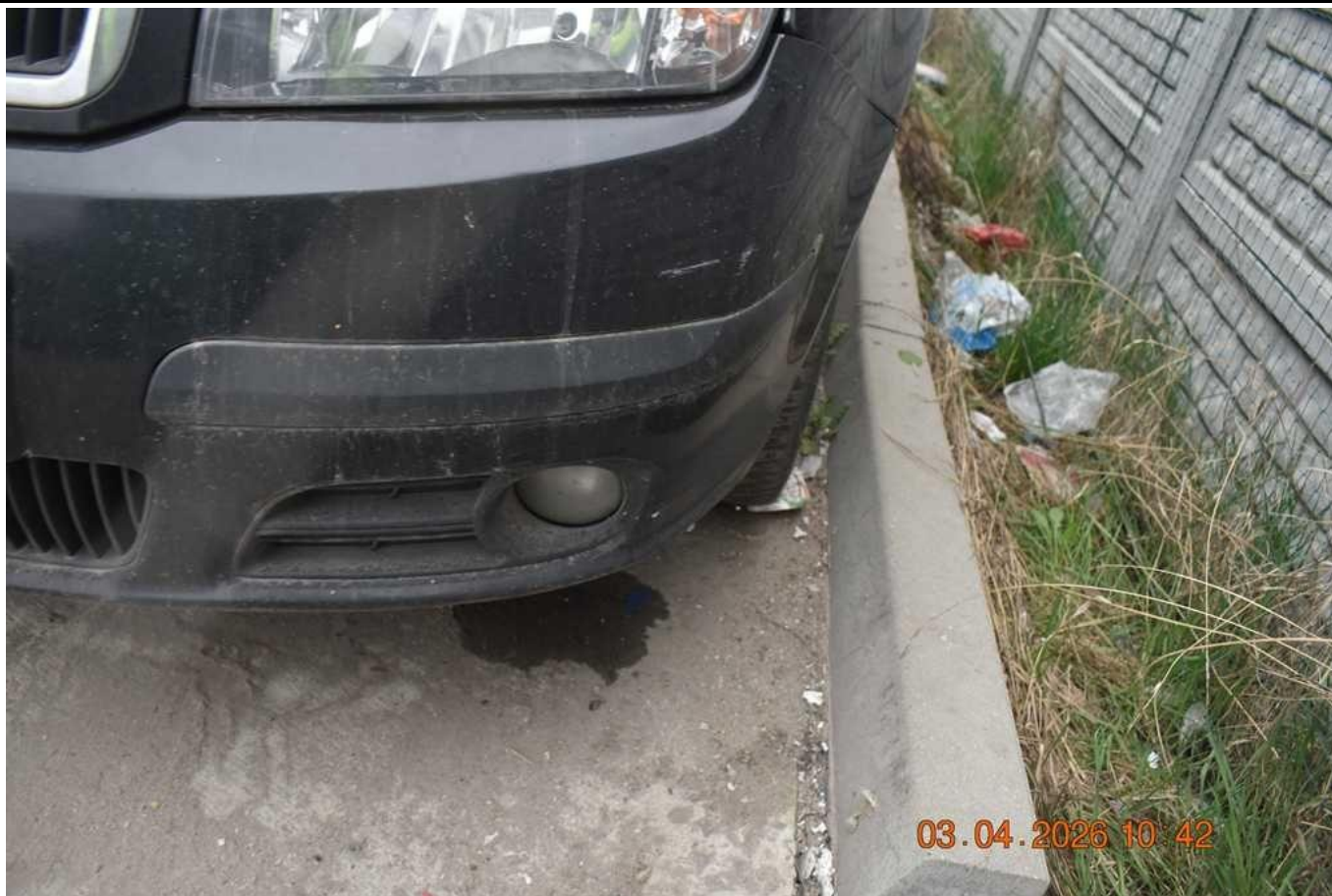
Fot. nr 16



Fot. nr 17



Fot. nr 18



Fot. nr 19



Fot. nr 20



Fot. nr 21



Fot. nr 22



Fot. nr 23



Fot. nr 24



Fot. nr 25



Fot. nr 26



Fot. nr 27



Fot. nr 28



Fot. nr 29



Fot. nr 30



Fot. nr 31



Fot. nr 32



Fot. nr 33



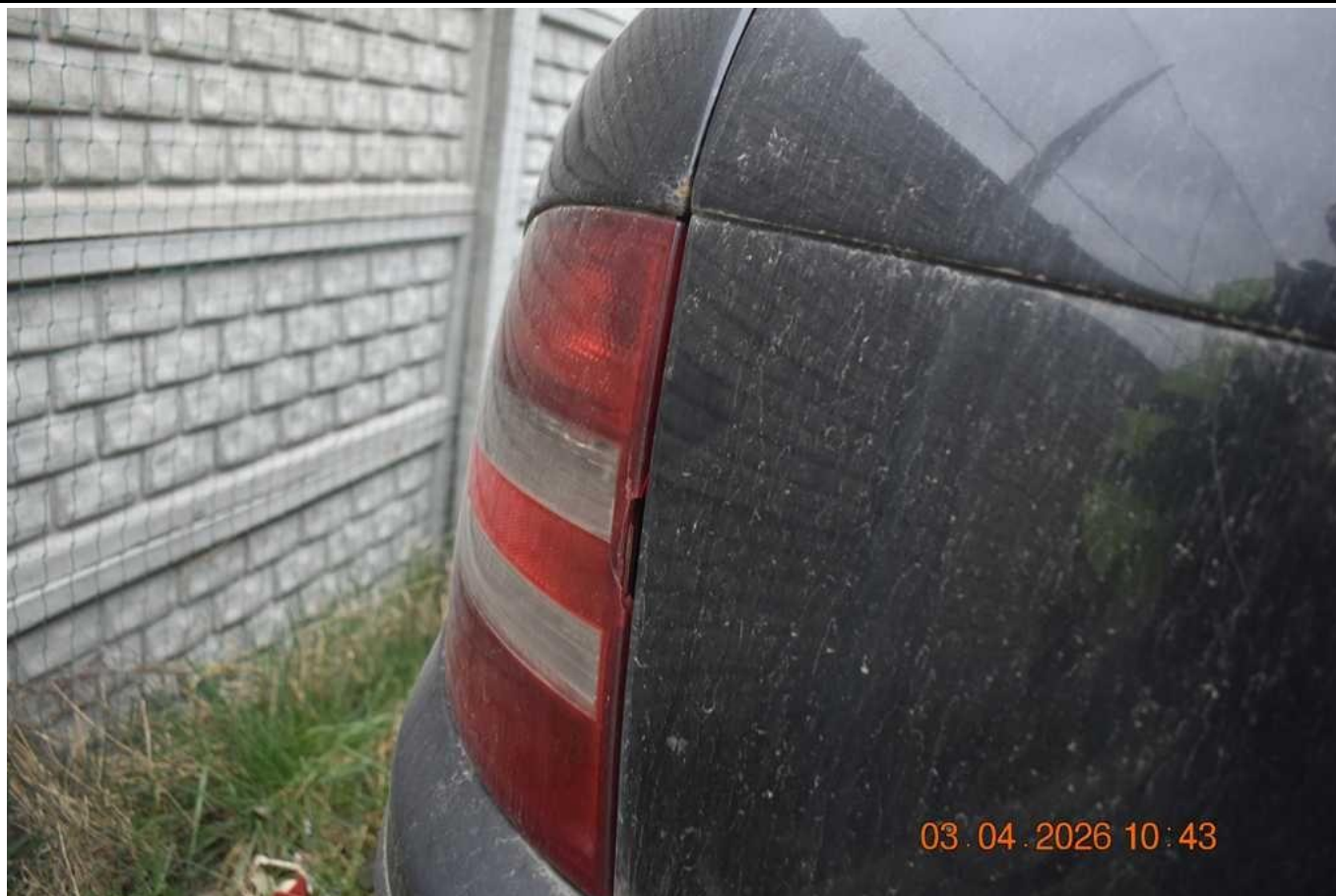
Fot. nr 34



Fot. nr 35



Fot. nr 36



Fot. nr 37



Fot. nr 38



Fot. nr 39



Fot. nr 40



Fot. nr 41



Fot. nr 42



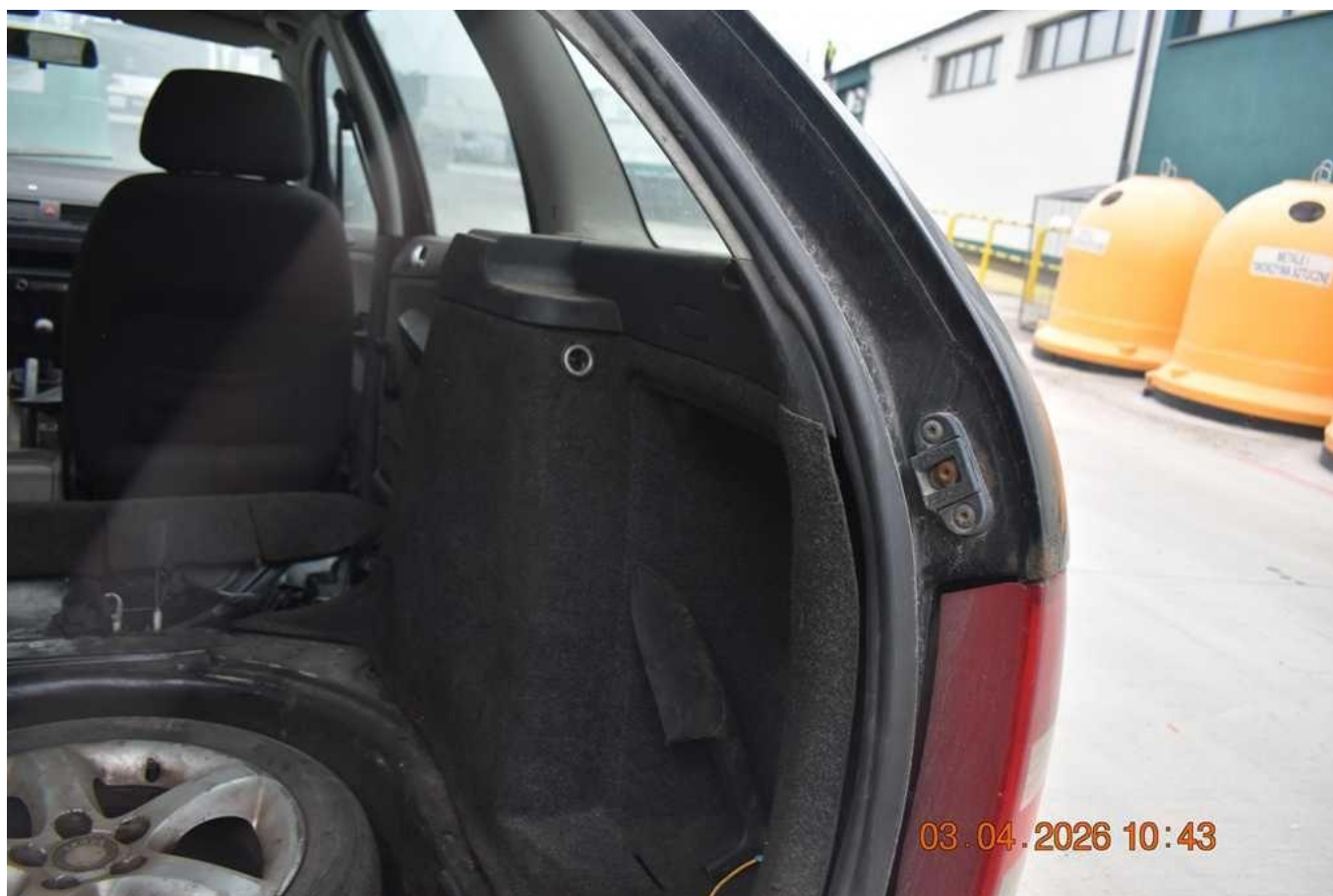
Fot. nr 43



Fot. nr 44



Fot. nr 45



Fot. nr 46



Fot. nr 47



Fot. nr 48



Fot. nr 49



Fot. nr 50



Fot. nr 51



Fot. nr 52



Fot. nr 53



Fot. nr 54



Fot. nr 55



Fot. nr 56



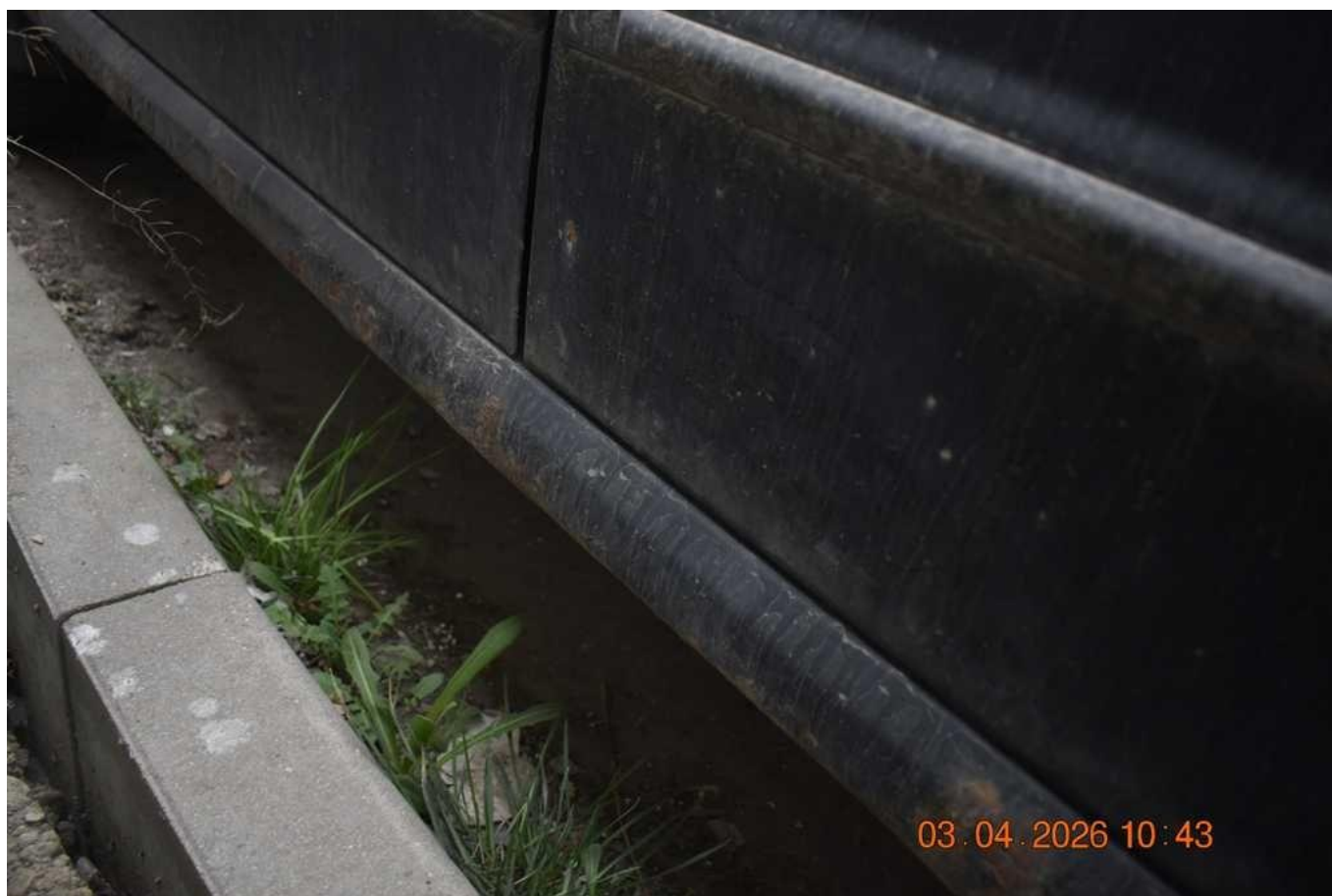
Fot. nr 57



Fot. nr 58



Fot. nr 59



Fot. nr 60



Fot. nr 61



Fot. nr 62



Fot. nr 63



Fot. nr 64



Fot. nr 65



Fot. nr 66



Fot. nr 67



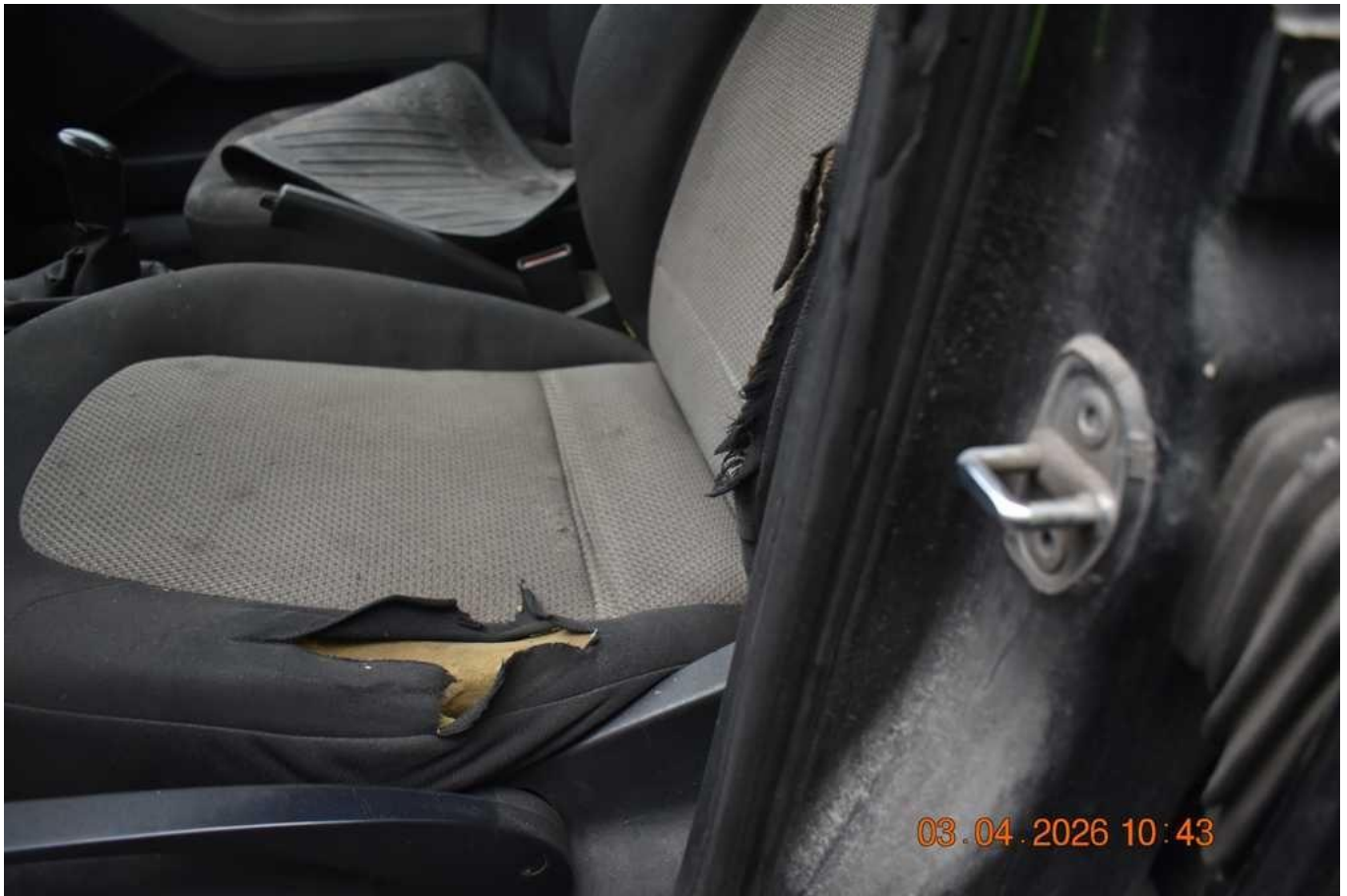
Fot. nr 68



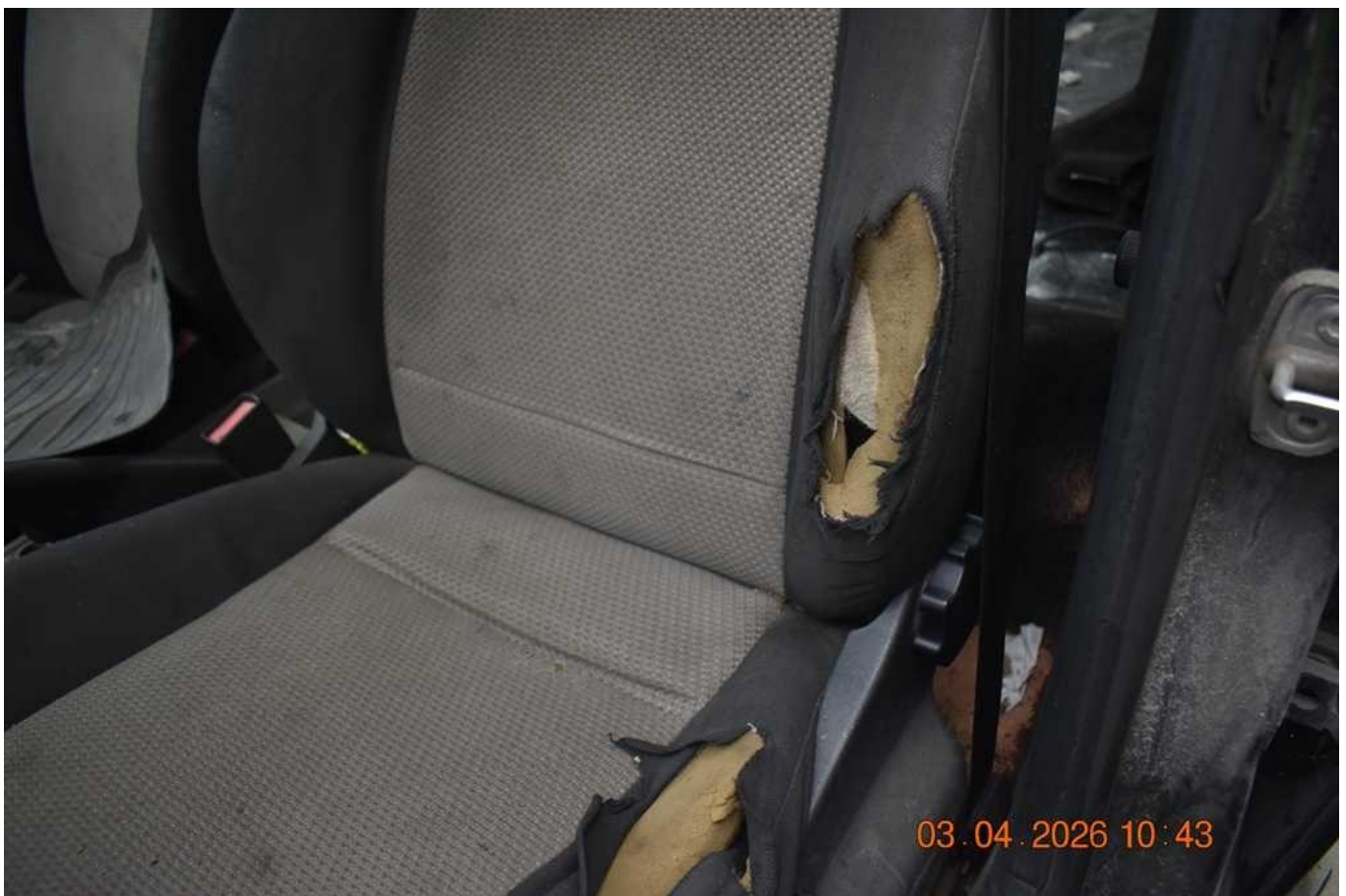
Fot. nr 69



Fot. nr 70



Fot. nr 71



Fot. nr 72



Fot. nr 73



Fot. nr 74



Fot. nr 75



Fot. nr 76



Fot. nr 77



Fot. nr 78



Fot. nr 79



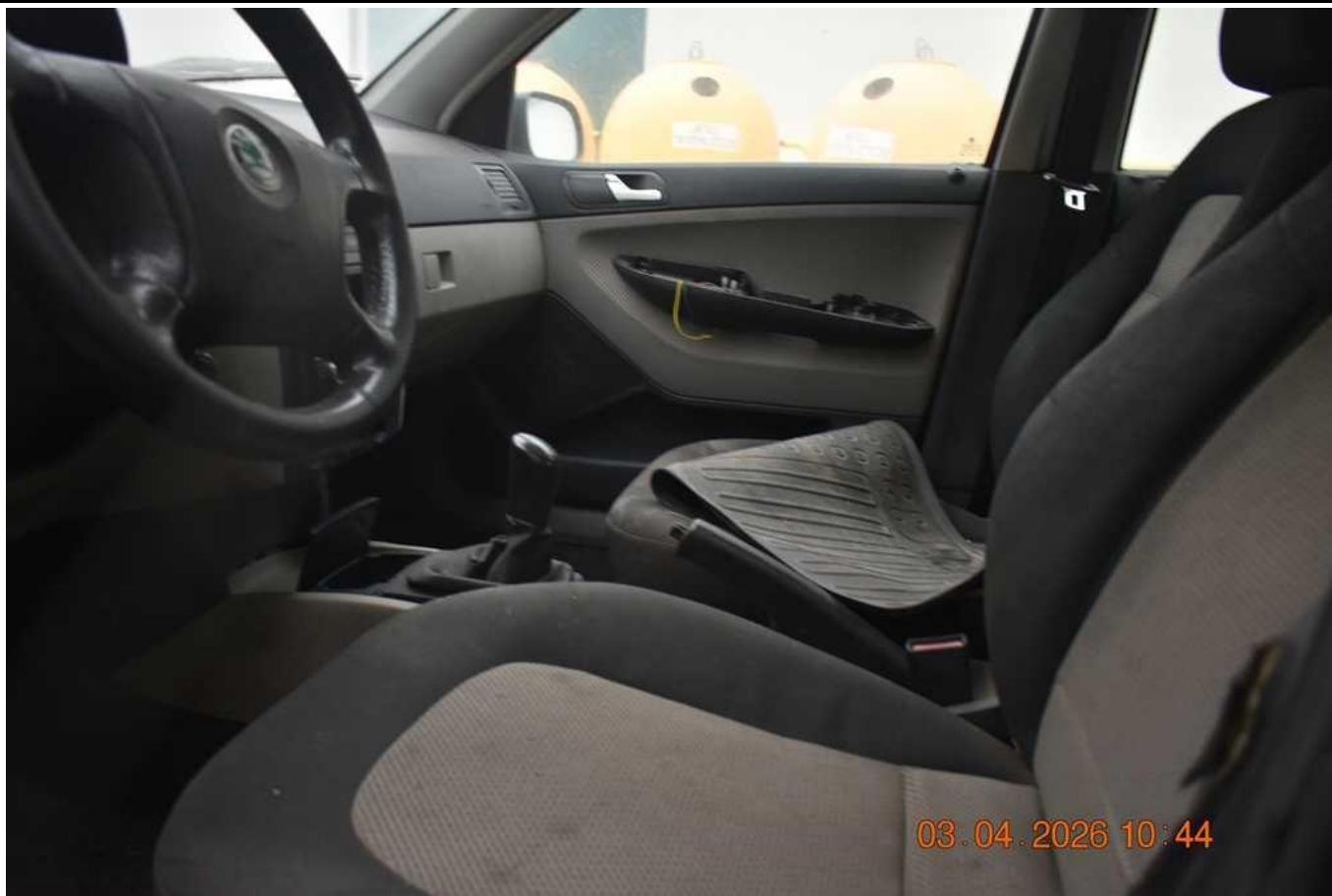
Fot. nr 80



Fot. nr 81



Fot. nr 82



Fot. nr 83



Fot. nr 84



Fot. nr 85



Fot. nr 86



Fot. nr 87



Fot. nr 88





Fot. nr 91

*Dokument wystawiony elektronicznie, wa ny bez podpisu*