

Raport z oględzin pojazdu

Numer raportu	218871/4/26-11401	Data raportu	01-04-2026
Rzeczoznawcy	Iwo Tokarski (WSP) mgr inż. Przemysław Ostap	Data oględzin	24-03-2026
Nr zlecenia	PKOM(DZS)/GDA/24683/26/03/19	Miejsce oględzin	AUTOMARKET WOLA, PRYMASA TYSI...

Dane pojazdu

Numer identyfikacyjny (VIN)	TMBEP6NJJZ145100
Marka, model	SKODA Fabia III Hatchback 14...
Typ, wersja	Fabia 1.0 TSI Ambition
Numer rejestracyjny	GD8K258
Silnik (rodz./poj./moc)	benz./999 ccm/70 kW
Stan licznika	165 533 km
Data 1. rej./rok prod.	24-05-2018/2018
Data nast. bad. techn.	27-05-2026
Nadwozie	hatchback 5/5
Lakier	srebrny/METALIK
Skrzynia biegów	manualna



Wyposażenie pojazdu

2 siatki na bokach oparcí foteli przednich, ABS - system zapobiegający blokowaniu się kół podczas hamowania, ACS - system pokolizyjny, ASR - system optymalizacji przyczepności podczas przyspieszania, Airbag 6 sztuk (poduszki czołowe kierowcy i pasażera, boczne poduszki - przód, kurtyny powietrzne), Chromowane ramki bocznych nawiewów powietrza, Chromowany przycisk dźwigni hamulca ręcznego oraz elementy kontrolne nawiewów powietrza, EDL - elektroniczna blokada mechanizmu różnicowego, ESP - system stabilizacji toru jazdy, Fotel kierowcy z manualną regulacją wysokości, Gniazdo 12 V w konsoli środkowej, HBA - hydrauliczny system wspomagania nagłego hamowania, Haki do mocowania bagażu w komorze bagażnika, Immobilizer, Kierownica 3-ramienna z chromowanymi elementami, Kierunkowskazy w obudowie lusterek zewnętrznych, Kieszenie w oparciach foteli przednich, Klamki wewnętrzne chromowane, Klimatyzacja manualna, Kolumna kierownicy regulowana w pionie/poziomie, Komputer pokładowy, Lusterka boczne regulowane elektrycznie i podgrzewane, Lusterka i klamki w kolorze nadwozia, MKB Multicollision Brake - hamulec antykolizyjny, MSR - układ przeciwblokujący przy hamowaniu silnikiem, Ogranicznik prędkości, Osłona chłodnicy (grill) w kolorze czarnym, Oświetlenie bagażnika, Panel instrumentów - Ambition/Style (chromowana ramka obrotomierza i prędkościomierza, komputer), Pasy bezpieczeństwa z regulacją wysokości i napinaczami - przód, Podpowieź zmiany biegu, Przegroda wnęki nadkola - z lewej strony, Przyciemniane szyby, Schówek na okulary, Schówek przed pasażerem z przodu - oświetlony, z miejscem na butelkę 1l, Schówek w bagażniku (nad lewym nadkolem), Schowki w drzwiach - przód, Składana pokrywa nad przestrzenią bagażową, System Start-Stop z funkcją odzyskiwania energii, Szyby elektrycznie sterowane przednie, TPM - system kontroli ciśnienia w ogumieniu, Tapicerka materiałowa, Tylne oparcie składane, dzielone, Uchwyt na 0,5l butelkę w drzwiach tylnych, Uchwyt na 1,5l butelkę w drzwiach przednich, Uchwyt z parasolką pod fotelem pasażera, Uchwyty ISOFIX na tylnych siedzeniach, Wspomaganie układu kierowniczego, Wycieraczka Aero szyby przedniej z regulacją częstotliwości pracy, Wycieraczka szyby tylnej, Wykończenie wnętrza - Ambition, Wykończenie wnętrza - Dekor Light Brushed na desce rozdzielczej, Wylłącznik poduszki powietrznej, XDS - system wspomagania pokonywania zakrętów, Zagłówki z regulacją wysokości, Zamek centralny z pilotem, Światła do jazdy dziennej, Światła przeciwmgielne, Alarm, Czujnik odległości przy parkowaniu - tył, Felgi aluminiowe 15 MATONE z ogumieniem, Koło zapasowe pełnowymiarowe, stalowe, Lakier metalik, Radio Swing z ekranem dotykowym 5 cali/SD/USB/AUX/RDS FM/Bluetooth

Ogumienie

Oś	Koło	Producent, typ	Rozmiar	Profil zmierzony
przednia	prawe	DEBICA, PRESTO HP	185/60 15 84H	5,0 mm
	lewe	DEBICA, PRESTO HP	185/60 15 84H	4,5 mm
tylna	prawe	DEBICA, PRESTO HP	185/60 15 84H	4,0 mm
	lewe	DEBICA, PRESTO HP	185/60 15 84H	3,5 mm

Dokumenty i akcesoria

[Dokumenty rej.] - POLISA UBEZP. (Nie.), Kluczyki (TAK - 2), Tablice rejestracyjne (TAK - 2), Dowód rejestracyjny (TAK), Karta pojazdu (NIE)

Grubość powłoki lakierowej

W zakresie do 150 µm

Poz.	Nazwa części	Przedział grubości powłoki lakierowej [µm]
1	Błotnik przedni lewy	do 150
2	Błotnik przedni prawy	do 150
3	Słupek środkowy prawy	do 150
4	Drzwi tylne lewe	do 150
5	Drzwi tylne prawe	do 150
6	Pokrywa bagażnika	do 150

W zakresie do 200 µm

Poz.	Nazwa części	Przedział grubości powłoki lakierowej [µm]
1	Słupek przedni prawy	150 - 200
2	Próg prawy	150 - 200
3	Drzwi przednie lewe	150 - 200
4	Drzwi przednie prawe	150 - 200
5	Błotnik tylny prawy/ściana boczna prawa	150 - 200

W zakresie do 300 µm

Poz.	Nazwa części	Przedział grubości powłoki lakierowej [µm]
1	Pokrywa komory silnika	150 - 300
2	Słupek przedni lewy	150 - 300
3	Słupek środkowy lewy	150 - 300
4	Próg lewy	150 - 300
5	Dach	150 - 300

W zakresie do 2000 µm

Poz.	Nazwa części	Przedział grubości powłoki lakierowej [µm]
1	Błotnik tylny lewy/ściana boczna lewa	150 - 2000

Stwierdzone uszkodzenia

Poz.	Nazwa pozycji	Opis uszkodzeń	Kwalifik.	Naprawa [rbg]
1	Okladzina zderzaka przedniego	pęknięcie	WY	1.2
2	Pokrywa przednia	rysa/odprysk, ślady korozji	NA	0.5
3	Dach	rysa/odprysk, ślady korozji	NA	0.3
4	Drzwi przednie (nieuzbrojone) R	wgniecenie/odkształcenie	NA	0.7
5	Drzwi tylne (nieuzbrojone) L	niewłaściwe pasowanie, rysa/odprysk, wgniecenie/odkształcenie	NA	
6	Drzwi tylne (nieuzbrojone) R	wgniecenie/odkształcenie	NA	1.2
7	Błotnik tylny L	ślady korozji	NA	0.5
8	Tarcza koła aluminiowa przód L	rysa/odprysk, ubytki materiału	NA	2
9	Tarcza koła aluminiowa tył L	rysa/odprysk, ubytki materiału	NA	2
10	Reflektor z kierunkowskazem kpl. L	zarysowanie		
11	Błotnik tylny R	rysa/odprysk		
12	Pokrywa tylna	rysa/odprysk		
13	Kierownica przystosowana do Airbag	ubytki materiału		
14	Nakładka wew. bagażnika L	zarysowanie		
15	Nakładka wew. bagażnika R	zarysowanie		

DOKUMENTACJA FOTOGRAFICZNA



Fot. 1

Przekątna przednia lewa



Fot. 2

Przód

DOKUMENTACJA FOTOGRAFICZNA



Fot. 3

Przekątna przednia prawa



Fot. 4

Próg prawy (widok od przodu)

DOKUMENTACJA FOTOGRAFICZNA



Fot. 5

Bok prawy z przodu



Fot. 6

Bok prawy z tyłu

DOKUMENTACJA FOTOGRAFICZNA



Fot. 7

Przekątna tylna prawa



Fot. 8

Tył

DOKUMENTACJA FOTOGRAFICZNA



Fot. 9

Przekątna tylna lewa



Fot. 10

Bok lewy z tyłu

DOKUMENTACJA FOTOGRAFICZNA



Fot. 11

Bok lewy z przodu



Fot. 12

Próg lewy (widok od przodu)

DOKUMENTACJA FOTOGRAFICZNA



Fot. 13
Numer identyfikacyjny



Fot. 14
Tabliczka znamionowa

DOKUMENTACJA FOTOGRAFICZNA



Fot. 15

Zestaw wskaźników - przebieg



Fot. 16

Zestaw wskaźników - serwis

DOKUMENTACJA FOTOGRAFICZNA



Fot. 17

Widok przez otwarte drzwi przednie lewe



Fot. 18

Widok przez otwarte drzwi tylne lewe

DOKUMENTACJA FOTOGRAFICZNA



Fot. 19

Widok z tylnej kanapy na deskę rozd.



Fot. 20

Konsola środkowa

DOKUMENTACJA FOTOGRAFICZNA



Fot. 21
Tunel środkowy



Fot. 22
Kierownica (na wprost)

DOKUMENTACJA FOTOGRAFICZNA



Fot. 23

Kierownica z lewej strony



Fot. 24

Komora silnika

DOKUMENTACJA FOTOGRAFICZNA



Fot. 25
Bagażnik



Fot. 26
Koło zapasowe

DOKUMENTACJA FOTOGRAFICZNA



Fot. 27
Spód pojazdu przód



Fot. 28
Spód pojazdu tył

DOKUMENTACJA FOTOGRAFICZNA



Fot. 29

Tarcza hamulcowa przednia lewa



Fot. 30

Tarcza hamulcowa przednia prawa

DOKUMENTACJA FOTOGRAFICZNA



Fot. 31

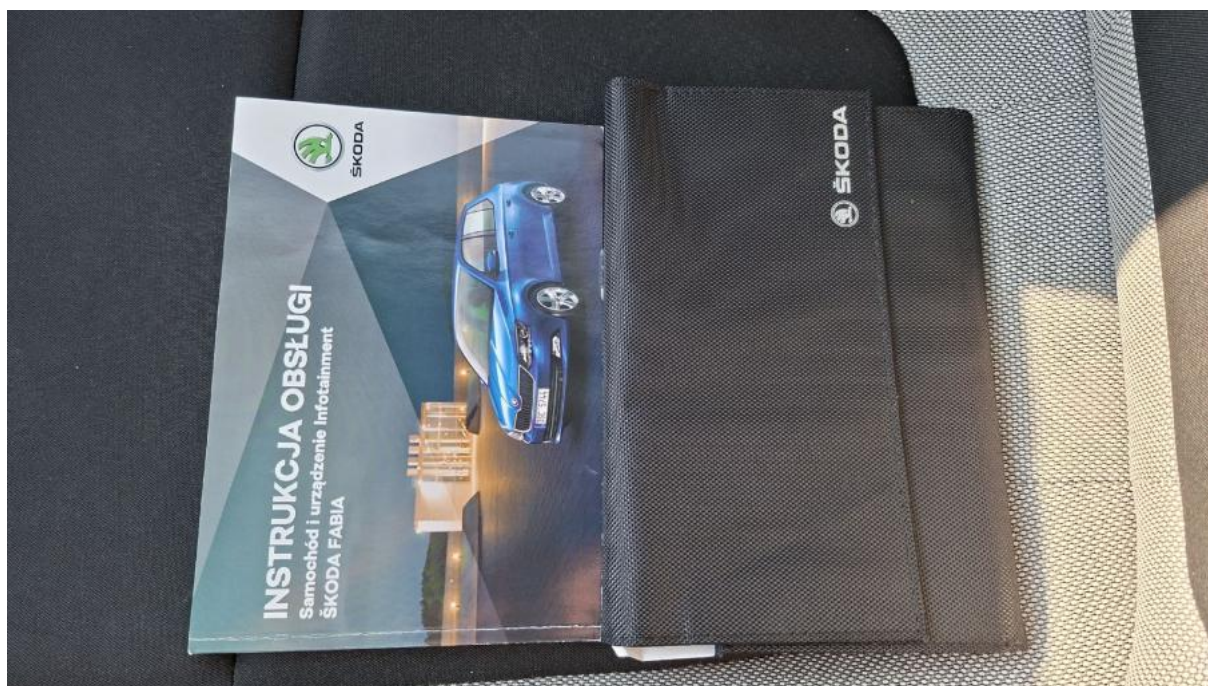
Tarcza hamulcowa tylna prawa



Fot. 32

Tarcza hamulcowa tylna lewa

DOKUMENTACJA FOTOGRAFICZNA



Fot. 35
Instrukcje



Fot. 36
Wlew oleju silnikowego - inne

DOKUMENTACJA FOTOGRAFICZNA



Fot. 37

Zestaw wskaźników - serwis - zdj. dodatkowe



Fot. 38

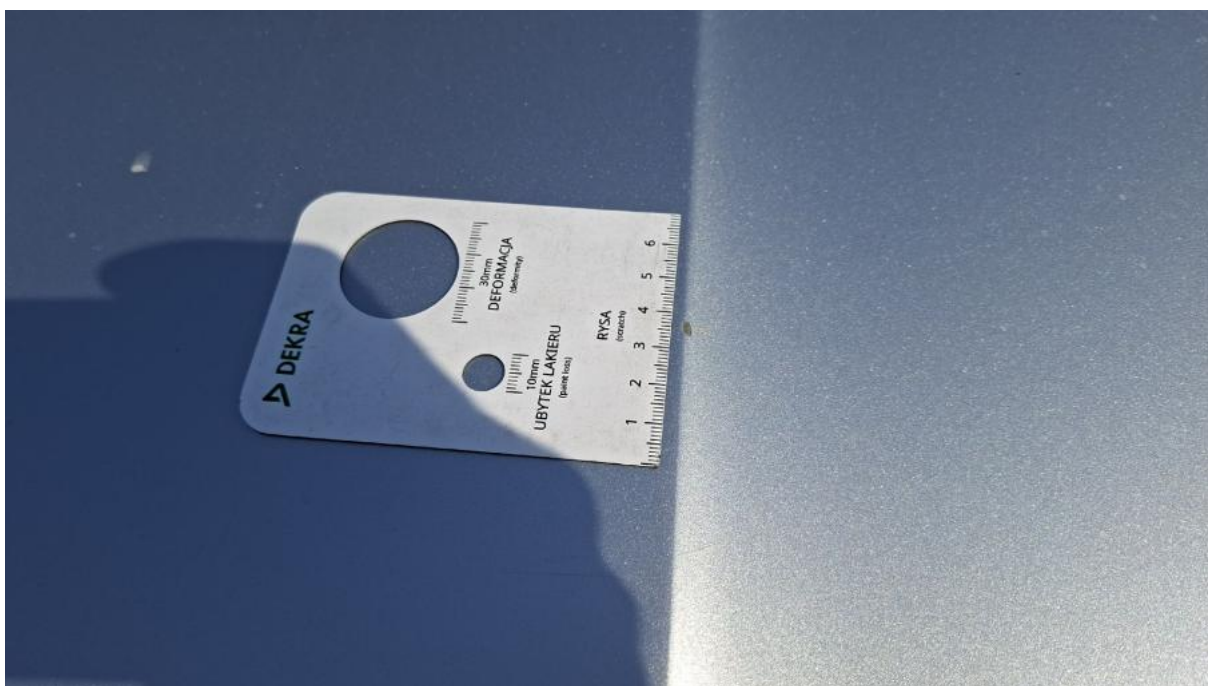
Pokrywa komory silnika - zdjęcie poglądowe 1

DOKUMENTACJA FOTOGRAFICZNA



Fot. 39

Pokrywa komory silnika - Rysa/odprysk 1



Fot. 40

Pokrywa komory silnika - Rysa/odprysk 2

DOKUMENTACJA FOTOGRAFICZNA



Fot. 41

Zderzak - Pęknięcie/rozerwanie 1



Fot. 42

Zderzak - Pęknięcie/rozerwanie 2

DOKUMENTACJA FOTOGRAFICZNA



Fot. 43

Zderzak przedni cz dolna - Rysa/odprysk 1



Fot. 44

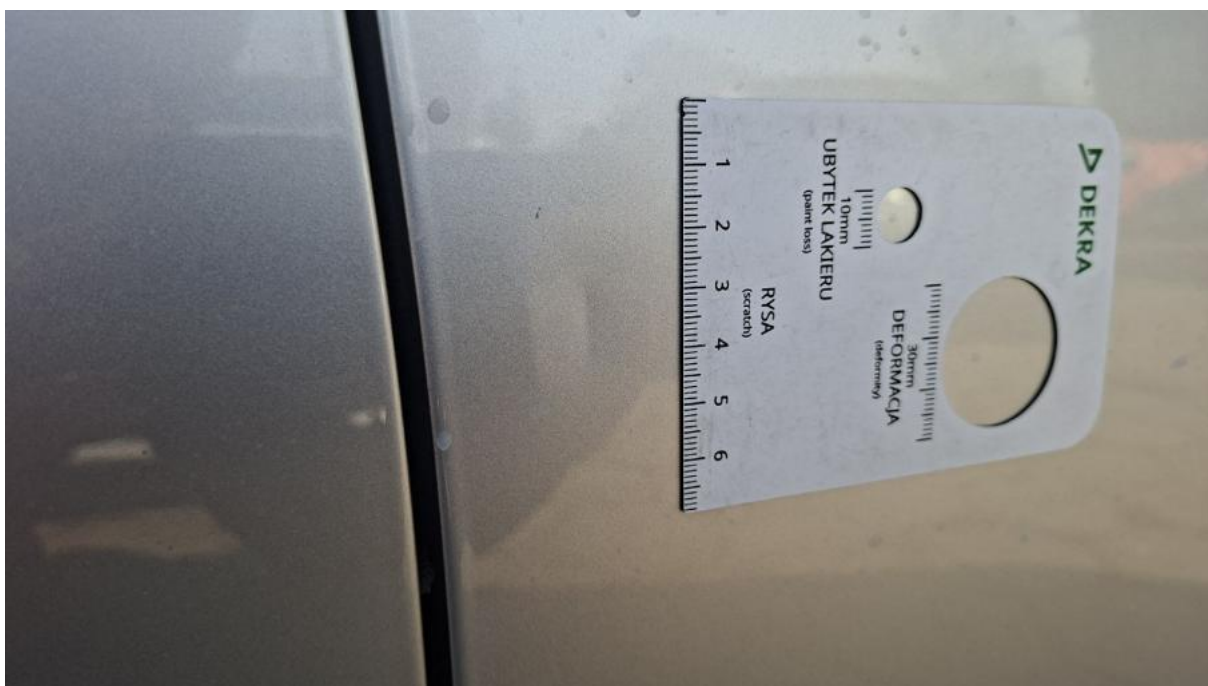
Zderzak przedni cz dolna - Rysa/odprysk 2

DOKUMENTACJA FOTOGRAFICZNA



Fot. 45

Drzwi przednie P - Wgniecenie/odkształcenie 1



Fot. 46

Drzwi przednie P - Wgniecenie/odkształcenie 2

DOKUMENTACJA FOTOGRAFICZNA



Fot. 47

Drzwi tylne P - Wgniecenie/odkształcenie 1



Fot. 48

Drzwi tylne P - Wgniecenie/odkształcenie 2

DOKUMENTACJA FOTOGRAFICZNA



Fot. 49

Drzwi tylne P() - Wgniecenie/odkształcenie 3



Fot. 50

Łotnik tylny P / Ściana boczna P - zdjęcie poglądowe 1

DOKUMENTACJA FOTOGRAFICZNA



Fot. 51

Błotnik tylny P / Ściana boczna P - Rysa/odprysk 1



Fot. 52

Błotnik tylny P / Ściana boczna P - Rysa/odprysk 2

DOKUMENTACJA FOTOGRAFICZNA



Fot. 53

Błotnik tylny P / Ściana boczna P() - Rysa/odprysk 3



Fot. 54

Nakładka pokrywy tylnej - Rysa/odprysk 1

DOKUMENTACJA FOTOGRAFICZNA



Fot. 55

Nakładka pokrywy tylnej - Rysa/odprysk 2



Fot. 56

Pokrywy bagażnika - zdjęcie poglądowe 1

DOKUMENTACJA FOTOGRAFICZNA



Fot. 57

Pokrywy bagażnika - Rysa/odprysk 1



Fot. 58

Dach - zdjęcie poglądowe 1

DOKUMENTACJA FOTOGRAFICZNA



Fot. 59

Dach - Rysa/odprysk 1



Fot. 60

Dach - Rysa/odprysk 2

DOKUMENTACJA FOTOGRAFICZNA



Fot. 61

Dach - Inne 1



Fot. 62

Błotnik tylny L / Ściana boczna L - Inne 1

DOKUMENTACJA FOTOGRAFICZNA



Fot. 63

Błotnik tylny L / Ściana boczna L - Inne 2



Fot. 64

Felga aluminiowa tylna L - Rysa/odprysk 1

DOKUMENTACJA FOTOGRAFICZNA



Fot. 65

Felga aluminiowa tylna L - Rysa/odprysk 2



Fot. 66

Drzwi przed L - Inne 1

DOKUMENTACJA FOTOGRAFICZNA



Fot. 67

Drzwi tylne L - zdjęcie poglądowe 1



Fot. 68

Drzwi tylne L - Wgniecenie/odkształcenie 1

DOKUMENTACJA FOTOGRAFICZNA



Fot. 69

Felga Aluminiowa przednia L - zdjęcie poglądowe 1



Fot. 70

Felga Aluminiowa przednia L - Rysa/odprysk 1

DOKUMENTACJA FOTOGRAFICZNA



Fot. 71

Felga Aluminiowa przednia L - Rysa/odprysk 2



Fot. 72

Reflektor L - Rysa/odprysk 1

DOKUMENTACJA FOTOGRAFICZNA



Fot. 73

Koło kierownicy - Inne 1



Fot. 74

Wykładzina(y) słupka tylnego P - Rysa/odprysk 1

DOKUMENTACJA FOTOGRAFICZNA



Fot. 75

Wykładzina przestrzeni bagażowej - Rysa/odprysk 1



Fot. 76

Wykładzina przestrzeni bagażowej - Rysa/odprysk 2