

Nr zlecenia: 172/18/03/2026/CarArena STANDARD

z dnia: 2026/04/01

Zleceniodawca:

CARARENA - Aukcje Samochodowe
ul. Budowlanych 7
62-081 Baranowo

Rzeczoznawca:

Maksymilian Horyd/zatw. Pion Weryfikacyjny eRzeczoznawcy



WYCENA WARTO CI

Zadanie: Ocena stanu technicznego i określenie wartości rynkowej pojazdu

DANE IDENTYFIKACYJNE POJAZDU

Dane: [O] III-2026

Rodzaj pojazdu: Samochód osobowy	VIN: WVWZZZ3CZLE004377
Marka: VOLKSWAGEN	Nr rejestracyjny: WF5560T
Model pojazdu: Passat B8 2.0 TSI MR`20 E6d	Nr Info-Ekspert: 040-09590
Wersja: Elegance DSG	Rok produkcji: 2019

Wskazanie drogomierza	106555 km
Data pierwszej rejestracji	2019/08/30
Data wykonania badania technicznego	2027/01/13
Rodzaj nadwozia	sedan 4 drzwiowy
Dop. masa całkowita	2060 kg
Jednostka napędowa	z zapłonem iskrowym (wtrysk)
Pojemność / Moc silnika	1984 ccm / 140kW (190KM)
Doładowanie	Turbosp. z chłodn. powietrza
Liczba cylindrów / Układ cylindrów / Liczba zaworów	4 / rz. dowy / 16
Rodzaj skrzyni biegów	automatyczna
Rodzaj napędu	przedni (4x2)
Kolor powłoki lakierowej, (rodzaj lakieru)	Czarny 2-warstwowy z efektem metalicznym

WYPOSAŻENIE STANDARDOWE

L.p.	Nazwa elementu wyposażenia	L.p.	Nazwa elementu wyposażenia
1	ABS - system zapobiegający blokowaniu kół	30	Poduszka powietrzna pasażera z możliwością odłączenia
2	Dysze spryskiwaczy podgrzewane	31	Poduszki powietrzne boczne przednie
3	Dywaniki	32	Pokrywa bagażnika otwierana elektrycznie
4	Fotel kierowcy z regulacją odcinka lędźwiowego elektrycznie	33	Reflektory LED
5	Fotele przednie komfortowe	34	Schówek chłodzony
6	Gniazdo 12V	35	Schówek dodatkowy w konsoli centralnej
7	Gniazdo 12V w bagażniku	36	System bezkluczykowego uruchamiania

8	Hamulec postojowy automatyczny	37	pojazdu Keyless Go
9	Hamulec wielokolizyjny	38	System elektronicznej kontroli toru jazdy ESP
10	Immobilizer	39	System ochrony pasa erów aktywny "PreCrash"
11	Kierunkowskazy LED	40	System ostrzegania o zm czeniu kierowcy
12	Kieszenie w oparciach foteli przednich	41	System p/po lizgowy MSR
13	Klimatyzacja automatyczna Climatronic 3 strefowa	42	System p/po lizgowy przy przyspieszaniu ASR
14	Kolumna kierownicy z regulacj wysoko ci i gł boko ci	43	System rekuperacji - odzyskiwania energii podczas hamowania
15	Komputer pokładowy Premium z kolorowym wy wietlaczem	44	System stabilizacji toru jazdy przyczepy TSA
16	Kurtyny powietrzne boczne	45	System Start/Stop
17	Lusterka zewn trzne podgrzewane elektrycznie	46	System sygnalizacji spadku ci nienia w oponach
18	Lusterka zewn trzne regulowane elektrycznie	47	System wyboru profilu jazdy
19	Lusterka zewn trzne składane elektrycznie	48	Szyby atermiczne
20	Lusterka zewn trzne w kolorze nadwozia	49	Szyby przednie regulowane elektrycznie
21	Lusterko wewn trzne ciemniane automatycznie	50	Szyby tylne regulowane elektrycznie wiatła do jazdy dziennej
22	Lusterko zewn trzne kierowcy ciemniane automatycznie	51	wiatła tylne LED
23	O wietlenie Ambiente	52	Tapicerka siedze - rodkowa cz foteli Alcantara, boczne cz ci siedze oraz górny fragment podłokietnika skóra Vienn
24	Otwór na długie przedmioty w siedzeniu tylnym	53	Tarcze kół aluminiowe 17" opony 215/55
25	Pakiet Travel assist	54	Wspomaganie układu kierowniczego zmienne
26	Podłokietnik centralny przedni	55	Wycieraczki z czujnikiem deszczu
27	Podłokietnik siedze tylnych	56	Zamek centralny zdalnie sterowany
28	Poduszka powietrzna kierowcy	57	Zderzaki w kolorze nadwozia
29	Poduszka powietrzna kolanowa kierowcy		

L.p. Nazwa pakietu / elementu pakietu wyposażenia standardowego

- 1 Audio System "Composition Colour"
 - Głośniki 8 szt.
 - Złącze "AUX"
 - Złącze kart SD
 - Radioodtwarzacz CD/MP3
 - Wyświetlacz 6,5" dotykowy, kolorowy
- 2 Czujniki parkowania - przód/tył
 - Czujniki parkowania - przód
 - Czujniki parkowania - tył
- 3 Fotele przednie podgrzewane
 - Fotel kierowcy podgrzewany
 - Fotel pasażera podgrzewany
- 4 Fotele przednie z regulacją wysokości
 - Fotel kierowcy z regulacją wysokości
 - Fotel pasażera z regulacją wysokości
- 5 Kierownica multifunkcyjna
 - Dźwignia zmiany biegów pokryta skórą
 - Sterowanie radiem w kierownicy
 - Kierownica pokryta skórą
 - Sterowanie komputerem pokładowym przy kierownicy
- 6 Pakiet Lusterka
 - Oświetlenie przestrzeni podczas wsiadania i wysiadania z samochodu
 - Lusterka zewnętrzne elektrycznie składane, po stronie kierowcy aut. przyciemniane i aut. opuszczane po stronie pasażera
- 7 Pakiet Zimowy
 - Dysze spryskiwaczy podgrzewane
 - Fotel kierowcy podgrzewany
 - Fotel pasażera podgrzewany
- 8 Siedzenia tylne dzielone i składane 60/40
 - Siedzenia tylne dzielone
 - Siedzenia tylne składane
- 9 System "Park Pilot"
 - Czujniki parkowania - przód

- Czujniki parkowania - tył
- System wspomagający parkowanie
- 10 wiatła p/mgielne przednie z doświetlaniem zakrętów
- wiatła p/mgielne przednie
- System do wietlania zakrętów
- 11 Tempomat aktywny z systemem ACC i Front Assist
- System ACC - automatyczna regulacja odległości
- System Front Assist

WYPOSAŻENIE DODATKOWE

L.p. Nazwa elementu wyposażenia

- 1 Kierownica pokryta skórą (dopłata)
- 2 Lakier metalizowany
- 3 System Rear Assist - kamera cofania
- 4 Tarcze kół aluminiowe 18" "Bonnville" opony 235/45 (dopłata)

OPIS ZAMONTOWANEGO W POJEŻDŻENIU OGUMIENIA

Koło	Marka, typ	Bieżnik [mm]
Przednie lewe:	*NEXEN 235/45 R18 95V WINGUARD	4,0
Przednie prawe:	*NEXEN 235/45 R18 95V WINGUARD	4,0
Tylne lewe:	*NEXEN 235/45 R18 95V WINGUARD	4,0
Tylne prawe:	*NEXEN 235/45 R18 95V WINGUARD	4,0

KOREKTY WARTOŚCI POJAZDU

KOREKTA ZA PIERWSZĄ REJESTRACJĄ	(+)
KOREKTA ZA WYPOSAŻENIE	(+)
KOREKTA ZA PRZEBIEG	(+)
KOREKTY RÓŻNE:	
Zadana szacunkowa korekta z tytułu wcześniejszych napraw	(-)
Stan utrzymania i dbałość o pojazd	(-)
Regionalna sytuacja rynkowa	(-)
KOREKTY RÓŻNE RAZEM	(-)
KOREKTA ZA OGUMIENIE	(-)

UWAGI RZECZOZNAWCY DOTYCZĄCE WYCENY

Dokonano sprawdzenia historii pojazdu w bazie CEPiK.

Oględziny wykonał: Mateusz Wasilewski

Wycena wykonana: Maksymilian Horyd

Korekta „Regionalna sytuacja rynkowa” została zadana ze względu na zauważalne różnice między cenami lokalnymi a średnimi wartościami na rynku krajowym. Odzwierciedla aktualne warunki sprzedaży w regionie oraz lokalną atrakcyjność danego typu pojazdu.

OPIS STANU TECHNICZNEGO ZESPOŁÓW POJAZDU



KABINA KIEROWCY - Szkielet i poszycia zewn trzne

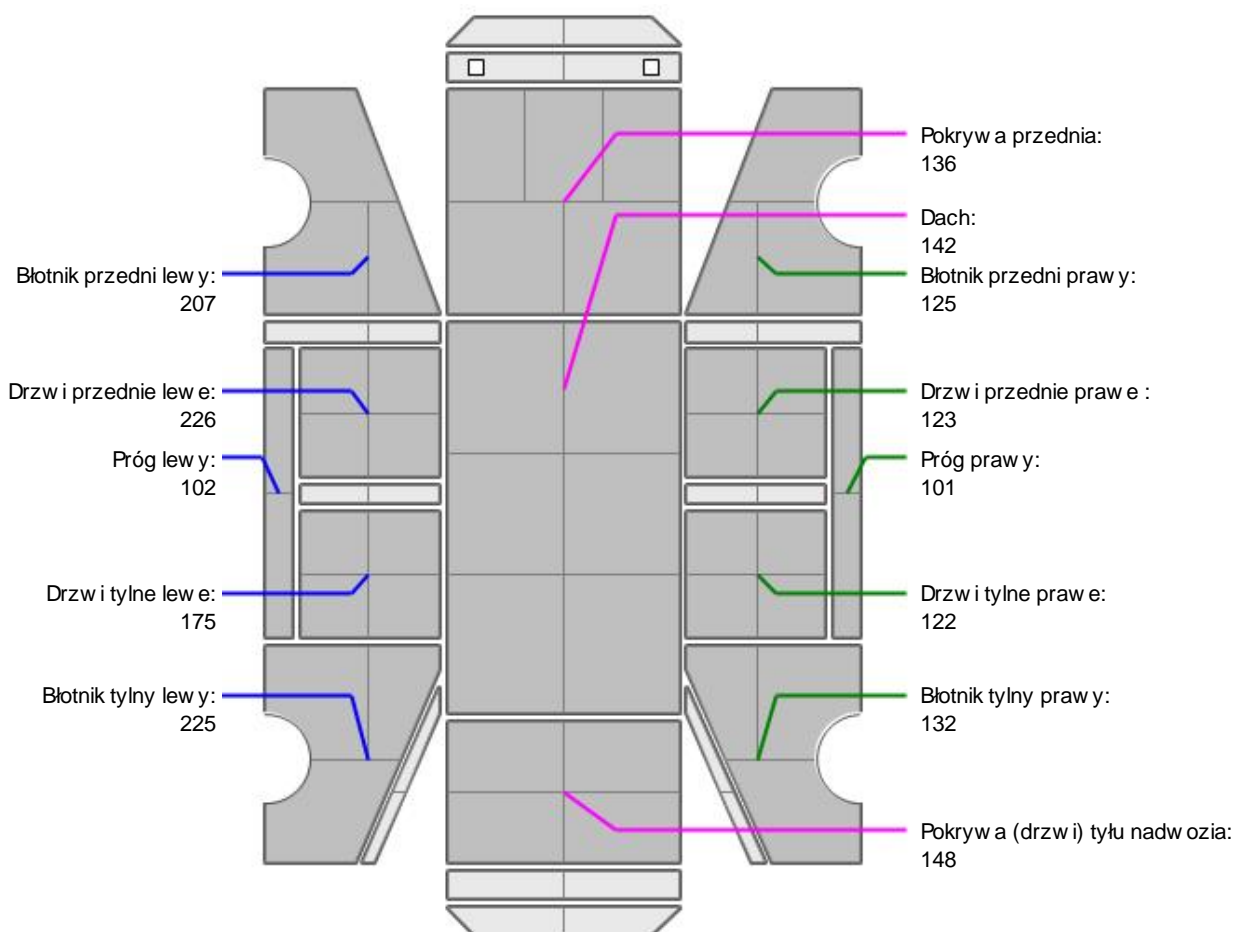
L.p.	Nazwa elementu	L / P	Rodzaj uszkodzenia	Opis	Fot. nr
1	Pokrywa przednia		Wgnieciona		
2	Dach		Wgnieciony		

Pojazd nosi typowe dla jego okresu eksploatacji uszkodzenia powłoki lakierowej (niewielkie zarysowania, odpryski itp.).

Szczegółowy stan pojazdu zobrazowany w dokumentacji zdjęciowej.



KABINA KIEROWCY – Opis powłoki lakierowej



L.p.	Nazwa elementu	L / P	Grubość powłoki [µm]	Opis
1	Pokrywa przednia		136	
2	Dach		142	
3	Błotnik przedni	L	207	
4	Próg	L	102	
5	Drzwi przednie	L	226	
6	Drzwi tylne	L	175	
7	Błotnik tylny	L	225	
8	Błotnik przedni	P	125	
9	Próg	P	101	
10	Drzwi przednie	P	123	

11	Drzwi tylne	P	122	
12	Błotnik tylny	P	132	
13	Pokrywa (drzwi) tyłu nadwozia		148	

Podane przedziały grubości powłoki lakierowej poszczególnych elementów dotyczą wyłącznie punktów pomiarowych, tj. trzech wybranych miejsc na danym elemencie nadwozia. Nie oznacza to, że w pozostałych obszarach danego elementu grubość powłoki jest jednakowa ani że nie może wykroczyć poza wskazane zakresy. Pomiary wykonano urządzeniem bezdotykowym w posiadaniu rzeczoznawcy. Pomiar wykonany innym przyrządem może się różnić.



WYPOSAŻENIE ZEWNĘTRZNE

L.p.	Nazwa elementu	L / P	Rodzaj uszkodzenia	Opis	Fot. nr
1	Zderzak przedni		Starcia powłoki lakierowej		
2	Zderzak tylny		Zarysowany		
3	Szyba przednia		Odpryski warstwy zewnętrznej		



KABINA KIEROWCY – Wyposażenie wewnętrzne

Wnętrze pojazdu nosi typowe dla jego okresu eksploatacji zabrudzenia oraz zużycie wszystkich elementów.

JAZDA KONTROLNA

- | | | |
|---|----------------------------------|----------|
| 1 | Głośność pracy silnika | BEZ UWAG |
| 2 | Praca układu kierowniczego | BEZ UWAG |
| 3 | Głośność (stuk) zawieszenia | BEZ UWAG |
| 4 | Skuteczność hamulca zasadniczego | BEZ UWAG |
| 5 | Skuteczność hamulca pomocniczego | BEZ UWAG |

Próba ruchowa przeprowadzona na niewielkim dystansie, na zimnym silniku, w warunkach parkingowych, z prędkością do 15 km/h.

POZOSTAŁE INFORMACJE

- Pochodzenie pojazdu**
Krajowy
- Badanie poprawności numerów identyfikacyjnych**
Numer VIN wybity na karoserii oraz numer VIN tabliczki znamionowej zgodny z DR.
- Weryfikacja prawdziwości danych obiektu**
Numer VIN wybity na karoserii oraz numer VIN tabliczki znamionowej zgodny z CEPiK.
- Weryfikacja odczytanego stanu drogomierza**
Odczytany z licznika.

Zastrzeżenia ograniczające opinię

ü Zawarte w niniejszej Wycenie/Raporcie informacje (w tym dotyczące wyposażenia) służy jedynie ogólnym celom informacyjnym. Wycena/Raport nie może być zatem traktowana jako oferta w rozumieniu przepisów Kodeksu Cywilnego oraz opisu towaru ani zapewnienia w rozumieniu art. 4 Ustawy z dnia 27 lipca 2002 roku o szczególnych warunkach sprzedaży konsumenckiej.

ü Wycena/Raport została sporządzona w celu ustalenia istnienia albo nieistnienia uszkodzeń nieakceptowalnych pod kątem czerpienia korzyści z samochodu lub innych okoliczności uzgodnionych w zleceniu. Wycena/Raport nie obejmuje typowych uszkodzeń wynikających z eksploatacji samochodu oraz jego standardowego użytkowania.

ü Jeżeli chcesz traktować ten dokument jako źródło wiedzy o samochodzie przy jego zakupie, czynisz to na własną odpowiedzialność. Rzeczoznawca Sp. z o.o. nie ponosi odpowiedzialności za takie użycie tej Wyceny/Raporu.

ü Niniejsza wycena służy wyłącznie do oszacowania wartości rynkowej przedmiotu wyceny i nie może być wykorzystywana do żadnego innego celu, ni wymienionego powyżej. W szczególności wycena nie może stanowić podstawy do oceny cech i stanu wycenianego obiektu przy jego zakupie.

ü Rzeczoznawca nie bierze na siebie odpowiedzialności za wady ukryte (prawne i fizyczne) oraz ewentualne skutki wynikające z dalszego użytkowania przedmiotu wyceny, a także za skutki wykorzystania samej wyceny.

ü Powyższa wycena nie jest ekspertyzą stanu technicznego przedmiotu wyceny i za taką nie może być uznawana, w szczególności nie może być traktowana jako gwarancja sprzedaży przedmiotu wyceny za oszacowaną wartość.

ü Wycenę przeprowadzono w oparciu o dostarczoną dokumentację oraz badanie organoleptyczne wycenianego obiektu. Nie prowadzono badań diagnostycznych oraz weryfikacji warsztatowej przedmiotu wyceny.

ü Nie stwierdzono dodatkowych niesprawności i/lub uszkodzeń i/lub braków w zakresie możliwym do ustalenia w warunkach oględzin tj. bez dostępu do spodu pojazdu, specjalistycznego sprzętu diagnostycznego, jazdy próbnej wykonanej w warunkach drogowych z obciążeniem.

ü Rzeczoznawca podczas oględzin poza warsztatem nie jest w stanie stwierdzić wypadkowej przeszłości pojazdu. W przypadku podwyższonych wartości pomiarów powłoki lakierowej, konieczna jest ekspertyza w warunkach warsztatowych.

ü Rok produkcji pojazdu - nie weryfikowano. Przyjeto w oparciu o dane przekazane przez Zleceniodawcę.

ü Niniejsza wycena nie może być publikowana w całości w jakimkolwiek dokumencie bez zgody wykonawców i bez uzgodnienia z nimi formy i treści takiej publikacji. Zakaz publikacji nie dotyczy posługiwania się wyceną w umowach cywilno-prawnych zawieranych przez zleceniodawcę i dotyczących przedmiotu.

ü Przed odbiorem pojazdu, kupujący zobowiązany jest do konfrontacji rzeczywistego stanu z informacjami zawartymi w wycenie. Odbiór przedmiotu jest równoznaczny ze zrzeczeniem się wszelkich roszczeń, co do stanu technicznego.

ü Nie badano poprawności i/lub budowy numerów identyfikacyjnych/seryjnych obiektu oraz nie weryfikowano prawdziwości danych obiektu.

ü Niniejsza wycena nie może być traktowana jako gwarancja sprzedaży przedmiotu wyceny za oszacowaną wartość.

ü W przypadku ujawnienia dodatkowych informacji dotyczących przedmiotowego pojazdu, niedostępnych w czasie wykonywania niniejszej opinii, zaprezentowane stanowisko może ulec zmianie.

ü W opinii założono, że nie wykryto żadnych faktów, które mogłyby istotnie wpływać na wartość wycenionego pojazdu, jeżeli w opisie pojazdu nie widnieją inaczej.

ü Rzeczoznawca nie ponosi odpowiedzialności za ewentualne błędy wynikające z przedstawionych informacji otrzymanych od użytkownika/sprzedawcy/zamawiającego wycenę, jeżeli brak podstaw do kwestionowania ich zgodnie ze stanem rzeczywistym lub jeżeli ustalenie stanu rzeczywistego przez rzeczoznawcę było niemożliwe lub znacznie utrudnione.

ü Wyposażenie standardowe wg. Info - Ekspert. Rzeczoznawca nie ponosi odpowiedzialności za ewentualne błędy programu. Lista wyposażenia w wycenie ma charakter poglądowy i nie potwierdza kompletności. Aby ustalić specyfikacje fabrycznego wyposażenia należy się do dealera.

ü W warunkach, w jakich przeprowadzono oględziny rzeczoznawca nie miał możliwości zweryfikowania poprawności działania całego wyposażenia.

Ü Opis stanu technicznego pojazdu jest wa ny na dzie ogl dzin. Rzeczoznawca nie bierze odpowiedzialno ci za zmiany stanu pojazdu wynikaj ce z dalszej eksploatacji lub postoj u (np. uszkodzenie akumulatora, powi kszenie lub powstanie ognisk korozji, uszkodzenie układu hamulcowego, itp.) – zaleca si sprawdzenie daty wyceny

Ü Je eli elementy jednostki nap dowej, układu przeniesienia nap du itp., s rozmontowane, rzeczoznawca nie weryfikuje kompletno ci poszczególnych układów. Mo liwo wyst pienia braków w kompletacji (np. ze wzgl du na wykorzystanie unieruchomionego pojazdu jako „dawcy cz ci”).

Ü Nie weryfikowano odczytanego stanu drogomierza z zapisami w urz dzeniach elektronicznych pojazdu. Rzeczoznawca nie dokonuje oceny autentyczno ci przebiegu – oferent, powinien samodzielnie zweryfikowa wskazania, np. za po rednictwem dost pnych ródeł takich jak historia pojazdu.gov.pl

Ü W przypadku pojazdów z niesprawnym akumulatorem lub bez niego - podł czenie sprawnego akumulatora nie gwarantuje sprawno ci technicznej pojazdu. W zwi zku z tym przyjmuje si i stan techniczny pojazdu jest nieznany, istnieje ryzyko ujawnienia wad ukrytych i dodatkowych uszkodze .

Ü Nie weryfikowano gwarancji, statusu pakietów serwisowych i kompletno ci w zakresie osprz tu dodatkowego, z którym przedmiot był zamówiony.

Dokument wystawiony elektronicznie, wa ny bez podpisu

DOKUMENTACJA FOTOGRAFICZNA



Fot. nr 1



Fot. nr 2



Fot. nr 3



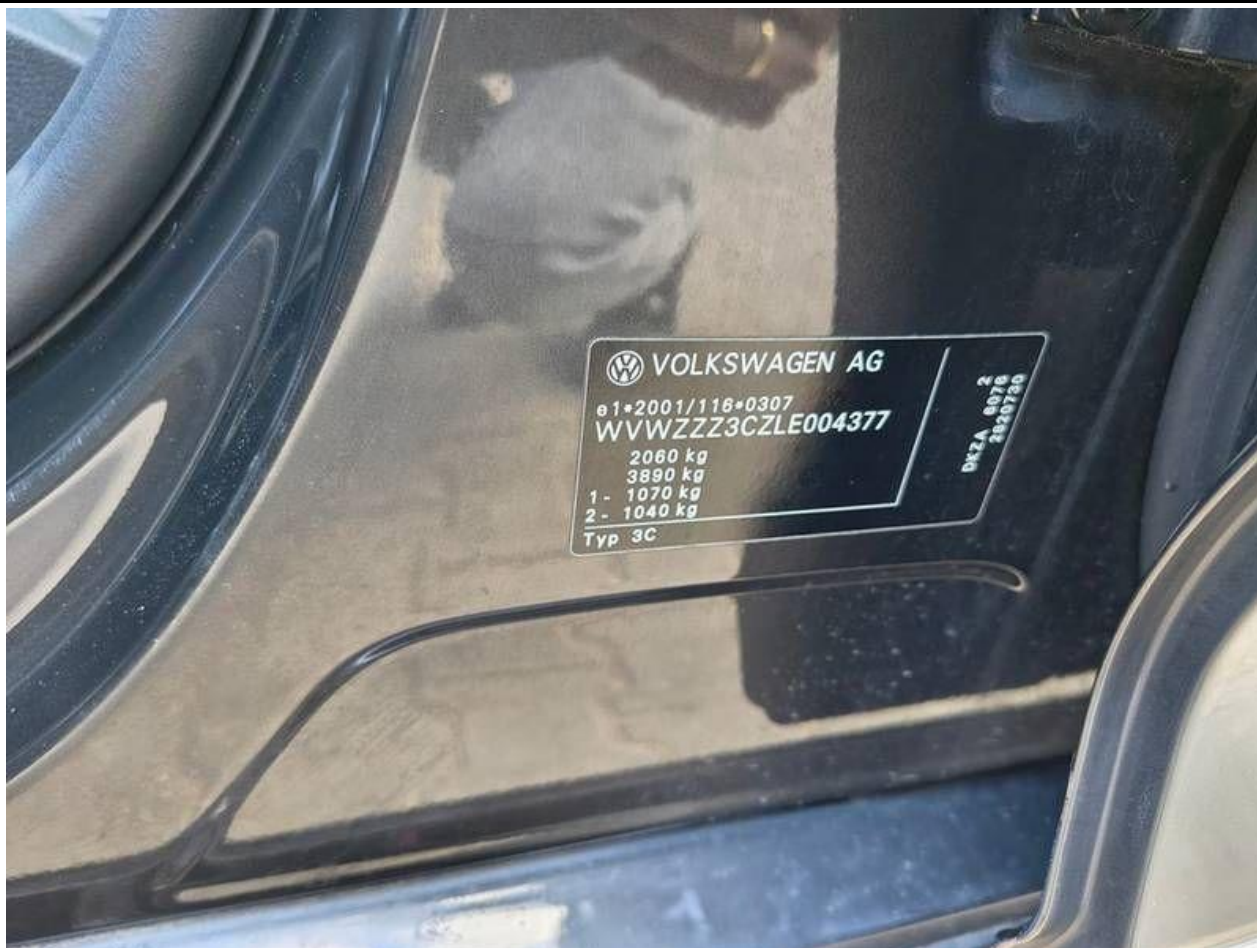
Fot. nr 4



Fot. nr 5



Fot. nr 6



Fot. nr 7



Fot. nr 8



Fot. nr 9



Fot. nr 10



Fot. nr 11



Fot. nr 12



Fot. nr 13



Fot. nr 14



Fot. nr 15



Fot. nr 16



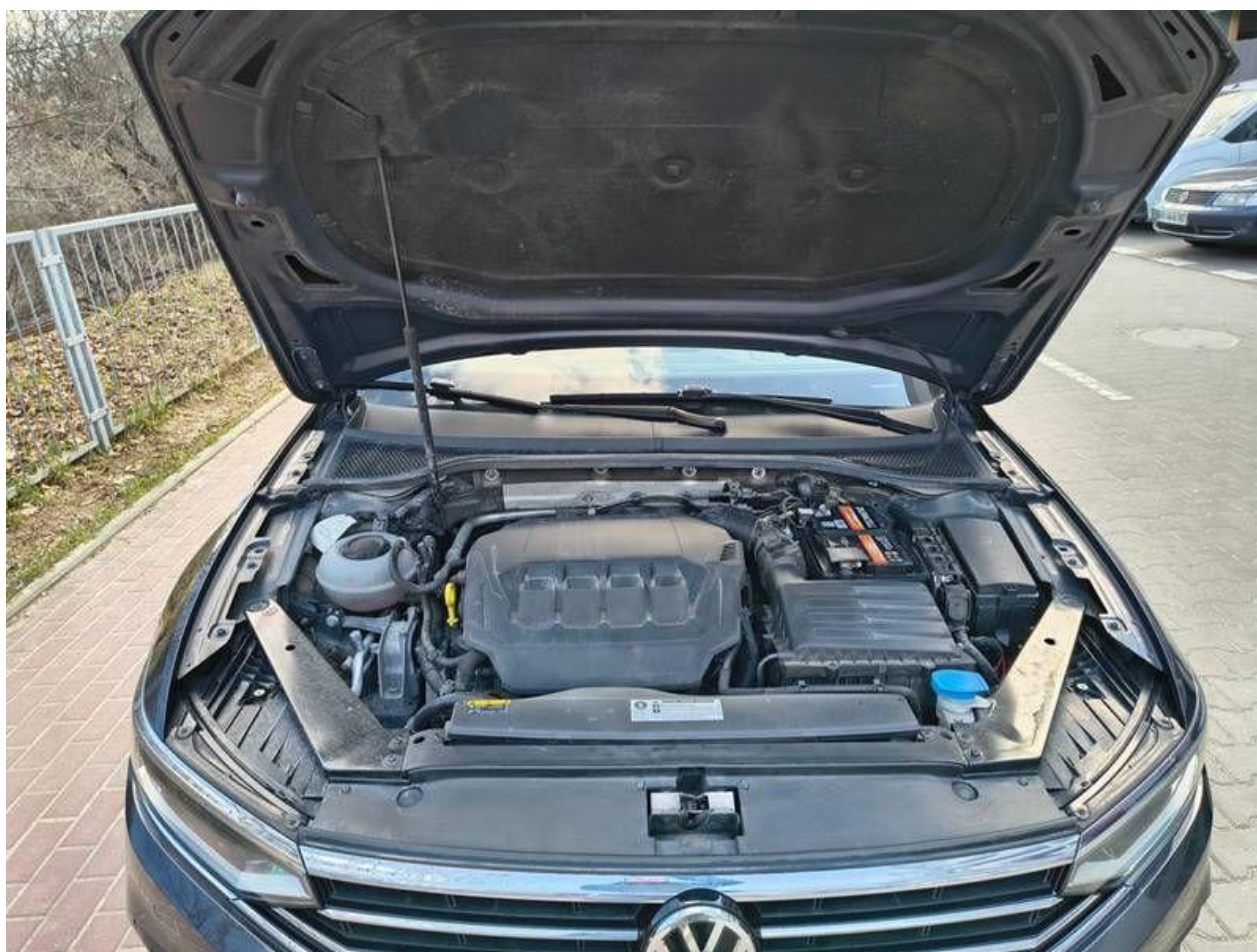
Fot. nr 17



Fot. nr 18



Fot. nr 19



Fot. nr 20



Fot. nr 21



Fot. nr 22



Fot. nr 23



Fot. nr 24



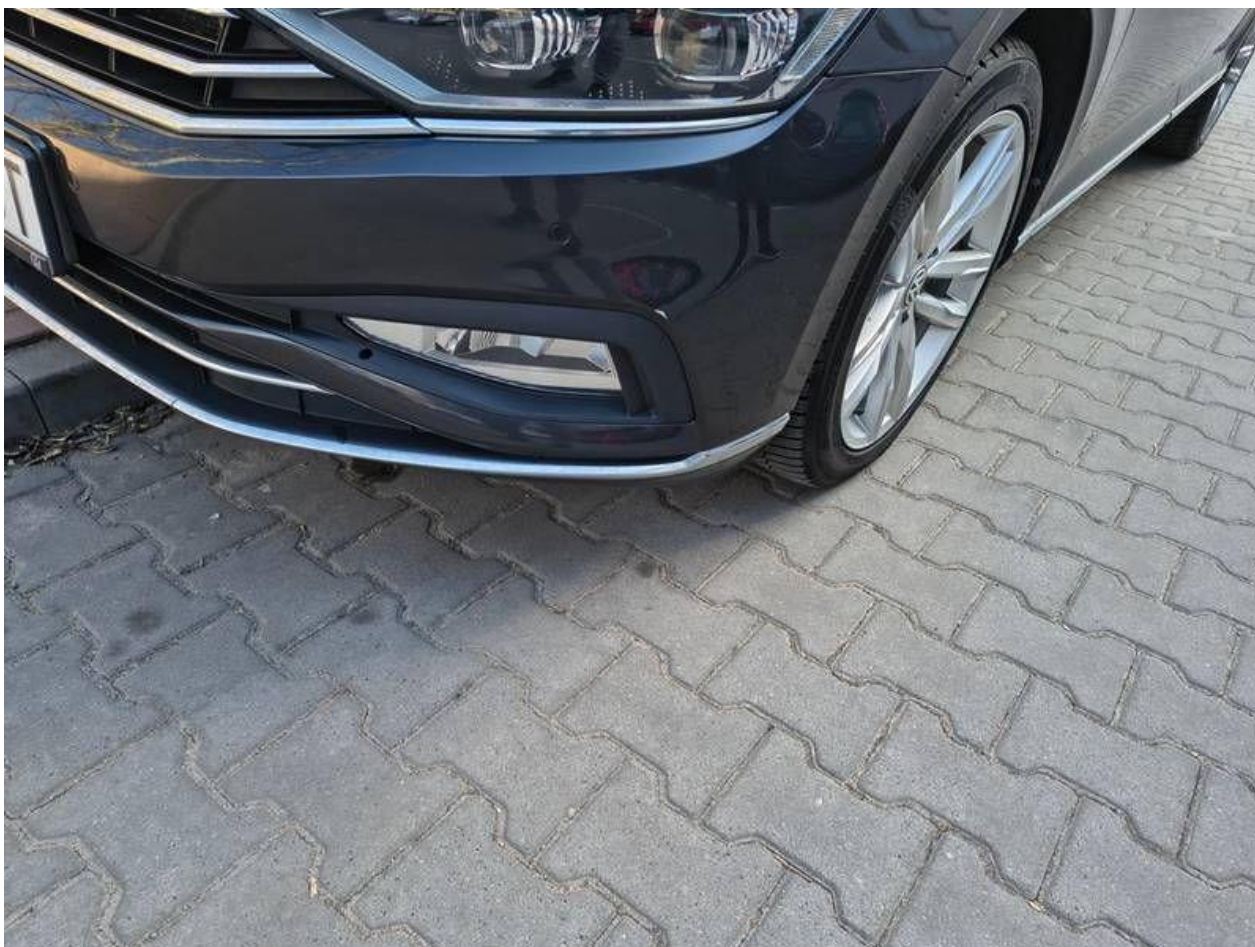
Fot. nr 25



Fot. nr 26



Fot. nr 27



Fot. nr 28



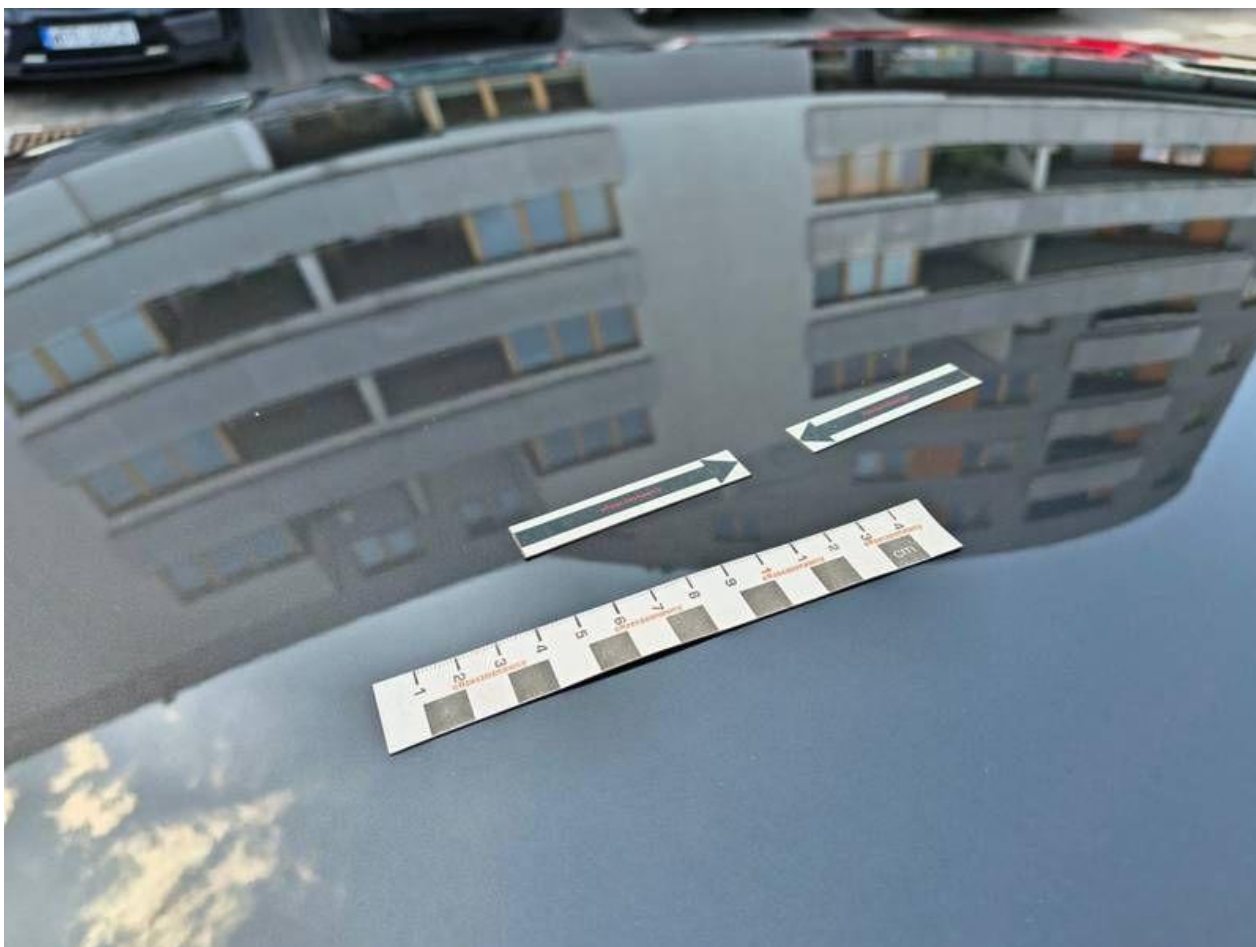
Fot. nr 29



Fot. nr 30



Fot. nr 31



Fot. nr 32



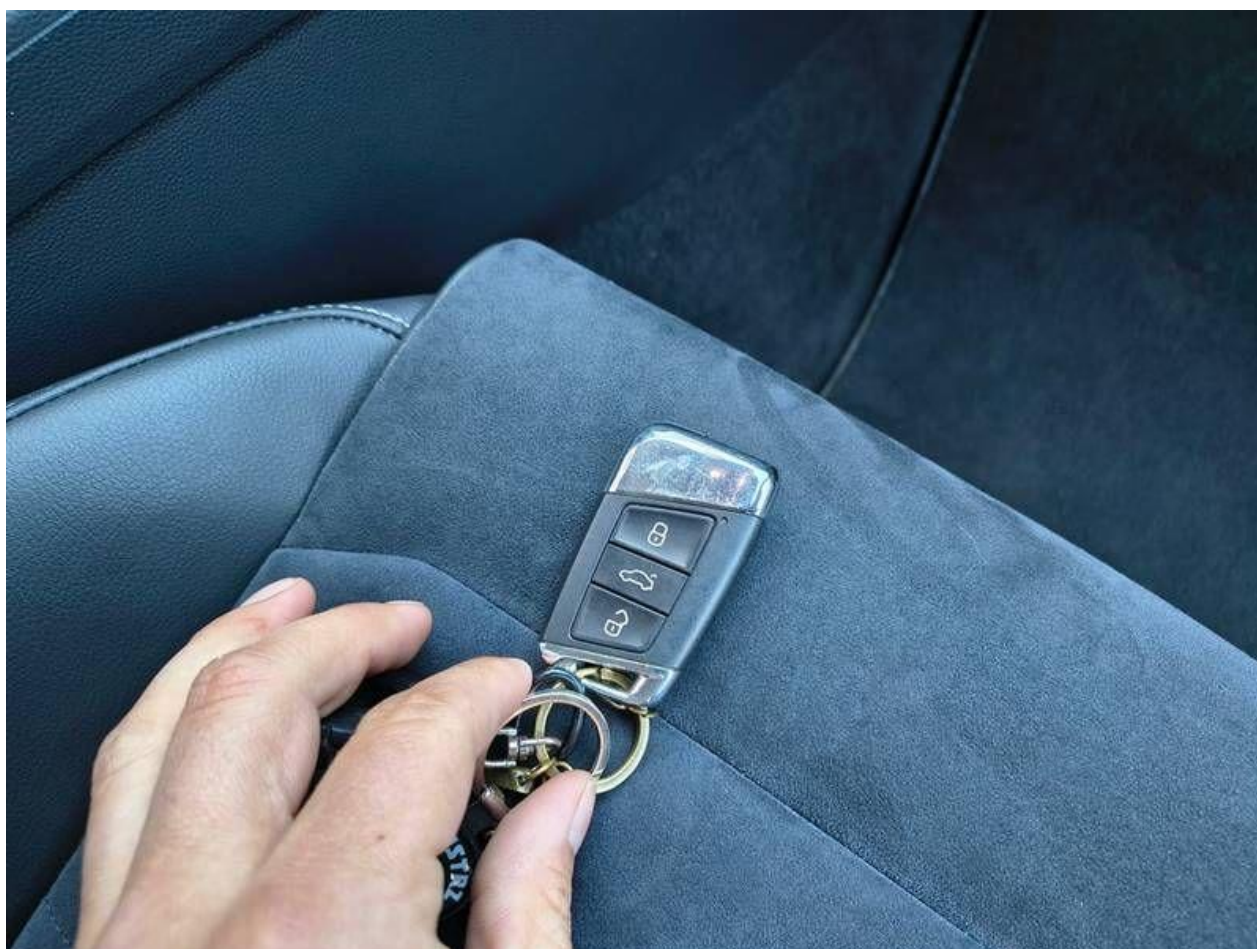
Fot. nr 33



Fot. nr 34



Fot. nr 37



Fot. nr 38

Dokument wystawiony elektronicznie, wa ny bez podpisu