

Nr zlecenia: 149/13/03/2026/CarArena STANDARD

z dnia: 2026/03/13

Zleceniodawca:

CARARENA - Aukcje Samochodowe
ul. Budowlanych 7
62-081 Baranowo

Rzeczoznawca:

Dawid Oderkiewicz/zatw. Pion Weryfikacyjny eRzeczoznawcy



WYCENA WARTO CI

Zadanie: Ocena stanu technicznego i określenie wartości rynkowej pojazdu

DANE IDENTYFIKACYJNE POJAZDU		Dane: [D] IV-2026	
Rodzaj pojazdu:	Samochód ciężarowy do 3.5t	VIN:	ZFA2250006P15329
Marka:	FIAT	Nr rejestracyjny:	NO0138V
Model pojazdu:	Fiorino 1.4 MR`16 E6 1.7t	Nr Info-Ekspert:	045-04615
Wersja:	Base	Rok produkcji:	2019
Wskazanie drogomierza	147796 km		
Data pierwszej rejestracji	2019/12/13		
Data wykonania badania technicznego	2026/11/26		
Rodzaj nadwozia	furgon 3 drzwiowy 2 osobowy		
Dop. masa całkowita / Ładowność	1680 kg / 610 kg		
Liczba osi / Rodzaj napędu / Skrzynia biegów	2 / przedni (4x2) / manualna		
Rozstaw osi	2513 mm		
Jednostka napędowa	z zapłonem iskrowym (wtrysk)		
Pojemność / Moc silnika	1368 ccm / 57kW (77KM)		
Liczba cylindrów / Układ cylindrów	4 / rzędowy		
Norma spalin	E6		
Kolor powłoki lakierowej, (rodzaj lakieru)	Biały 2-warstwowy typu uni		

WYPOSAŻENIE STANDARDOWE			
L.p.	Nazwa elementu wyposażenia	L.p.	Nazwa elementu wyposażenia
1	Dywaniki	7	Przygotowanie do montażu radia
2	Kolumna kierownicy regulowana	8	System kontroli trakcji ESC
3	Koło zapasowe pełnowymiarowe	9	System p/poślizgowy przy przyspieszaniu ASR
4	Listwy boczne	10	Szyby atermiczne
5	Poduszka powietrzna kierowcy	11	Wspomaganie układu kierowniczego
6	Przegroda przestrzeni ładunkowej pełna		

L.p. Nazwa pakietu / elementu wyposażenia standardowego

- 1 ABS + EBD - system dystrybucji siły hamowania
 ABS - system zapobiegający blokowaniu kół
 System dystrybucji siły hamowania elektroniczny EBD

WYPOSAŻENIE DODATKOWE**L.p. Nazwa elementu wyposażenia**

- 1 Klimatyzacja

OPIS ZAMONTOWANEGO W POJEŻDŻENIU OGUMIENIA

Koło	Marka, typ	Bieżnik [mm]
Przednie lewe:	*D BICA 175/70 R14 NAVIGATOR 3	4,2
Przednie prawe:	*D BICA 175/70 R14 NAVIGATOR 3	4,3
Tylne lewe:	*LAUFEN 175/70R14 GFIT 4S	4,9
Tylne prawe:	*LAUFEN 175/70R14 GFIT 4S	4,6

KOREKTY WARTOŚCI POJAZDU

KOREKTA ZA PIERWSZĄ REJESTRACJĘ	(+)
KOREKTA ZA WYPOSAŻENIE	(+)
KOREKTA ZA PRZEBIEG	(-)
KOREKTY RÓŻNE:	
Zadana szacunkowa korekta z tytułu wcześniejszych napraw	(-)
Stan utrzymania i dbałość o pojazd	(-)
KOREKTY RÓŻNE RAZEM	(-)
KOREKTA ZA OGUMIENIE	(-)

UWAGI RZECZOZNAWCY DOTYCZĄCE WYCENY

Dokonano sprawdzenia historii pojazdu w bazie CEPiK.

Odnotowano, że któryś z odczytów w historii pojazdu jest niższy niż poprzedni - może to wynikać z cofnięcia licznika lub błędnego zapisu

Dnia 18.12.2019

Odczytany stan licznika: 10 km

Dnia 27.12.2019

Odczytany stan licznika: 9 km

Pojazd posiada bagażnik dachowy który nie został uwzględniony w wycenie wartości pojazdu.

Oględziny wykonał: Paweł Słoma

Wycena wykonana: Dawid Oderkiewicz

OPIS STANU TECHNICZNEGO ZESPOŁÓW POJAZDU**NADWOZIE - Szkielet i poszycia zewnętrzne**

L.p.	Nazwa elementu	L / P	Rodzaj uszkodzenia	Opis	Fot. nr
1	Błotnik przedni	L	Zarysowania powłoki lakierowej	Oberwane mocowanie nadkola	
2	Błotnik przedni	P	Połamane nadkole		
3	Drzwi boczne	L	Odpryski powłoki lakierowej		

4	Próg	L	Odpryski powłoki lakierowej z miejscow korozj blachy	
5	Dach		Uszkodzona antena	Zamontowany baga nik dachowy
6	Błotnik tylny	P	Zarysowania powłoki lakierowej	
7	Drzwi tyłu nadwozia		Wgniecenia, odpryski	

Pojazd w trakcie ogl dzin zabrudzony oraz pokryty pozostało ci po okleinie reklamowej, mo liwo wykrycia

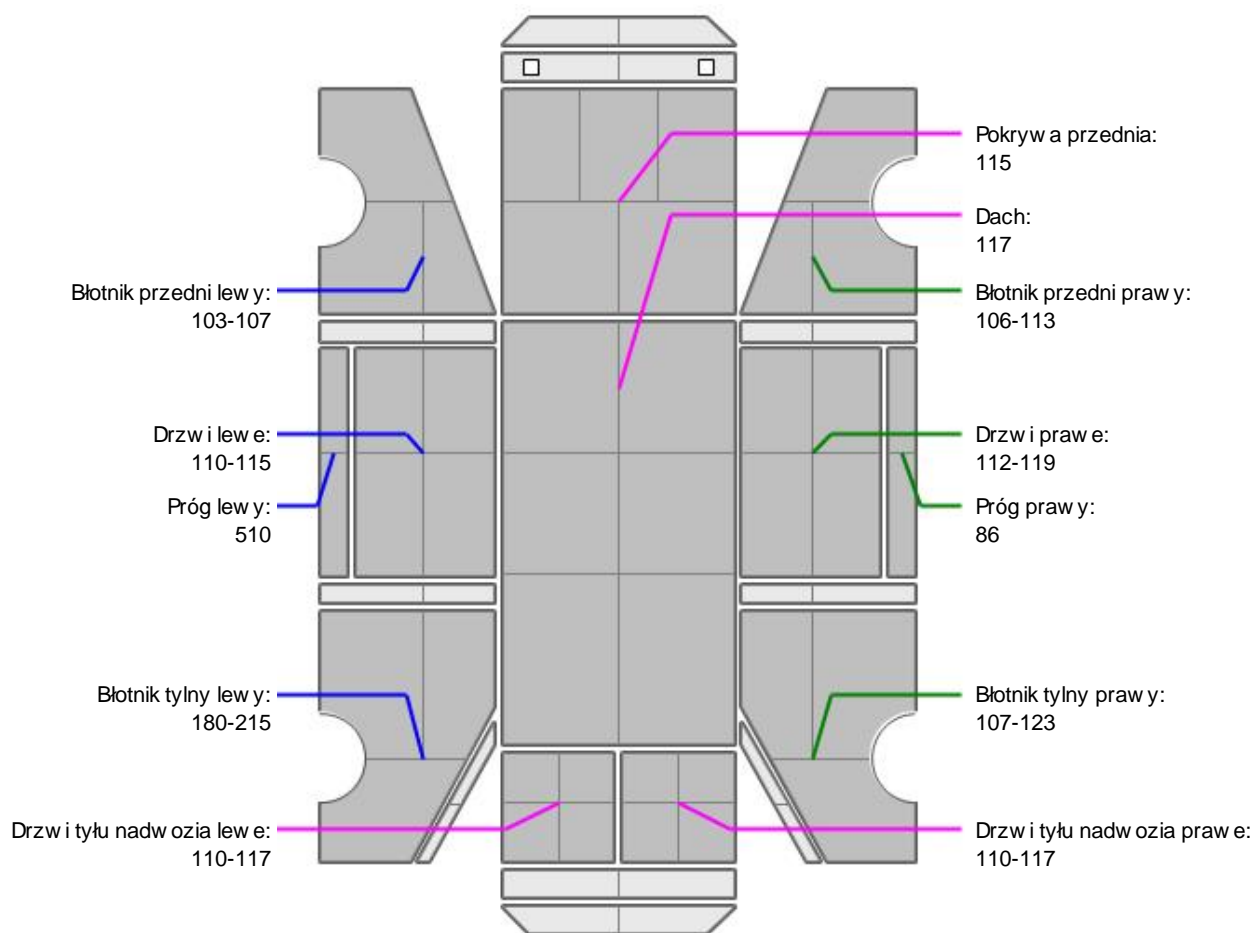
dodatkowych uszkodze po umyciu i rozklejeniu.

Na pozostałych elementach oblawowania bryły nadwozia stwierdzono równie typowe dla jego okresu eksploatacji uszkodzenia powłoki lakierowej (zarysowania, odpryski, itp.).

Szczegółowy stan pojazdu zobrazowany w dokumentacji zdj ciowej.



NADWOZIE – Opis powłoki lakierowej



L.p.	Nazwa elementu	L / P	Grubo powłoki [μm]	Opis
1	Pokrywa przednia		115	
2	Dach		117	
3	Błotnik przedni	L	103-107	
4	Próg	L	510	
5	Drzwi	L	110-115	
6	Błotnik tylny	L	180-215	
7	Błotnik przedni	P	106-113	
8	Próg	P	86	

9	Drzwi	P	112-119	
10	Błotnik tylny	P	107-123	
11	Pokrywa (drzwi) tyłu nadwozia		110-117	
12	Drzwi tyłu nadwozia		110-117	
13	Drzwi tyłu nadwozia		110-117	

Podane przedziały grubości powłoki lakierowej poszczególnych elementów dotyczą wyłącznie punktów pomiarowych, tj. trzech wybranych miejsc na danym elemencie nadwozia. Nie oznacza to, że w pozostałych obszarach danego elementu grubość powłoki jest jednakowa ani że nie może wykroczyć poza wskazane zakresy. Pomiary wykonano urzędowo w posiadaniu rzeczoznawcy. Pomiar wykonany innym przyrządem może się różnić.



WYPOSAŻENIE ZEWNĘTRZNE

L.p.	Nazwa elementu	L / P	Rodzaj uszkodzenia	Opis	Fot. nr
1	Zderzak przedni		Zarysowany, deformacja		
2	Lampa zespolona tylna	P	Pęknięty klosz		
3	Szyba przednia		Zarysowania		
4	Hak holowniczy		Korozja		



NADWOZIE – Wyposażenie wewnętrzne

L.p.	Nazwa elementu	L / P	Rodzaj uszkodzenia	Opis	Fot. nr
1	Fotel przedni	L	Poplamiony, rozdarcia		
2	Fotel przedni	P	Poplamiony		
3	Poszycie tablicy rozdzielczej		Poplamione, uszkodzone tryby nawiewu		
4	Wykładzina dachu (podsufitka)		Poplamiona		
5	Poszycie tapicerskie drzwi bocznych	L	Zabrudzone		
6	Poszycie tapicerskie drzwi tyłu nadwozia		Zabrudzenia, zarysowania, wgniecenia, pęknięcia		
7	Przestrzeń ładunkowa		Zabrudzenia, zarysowania, wgniecenia		

Wnętrze pojazdu nosi typowe dla jego okresu eksploatacji zabrudzenia oraz zużycie wszystkich elementów.



ZAWIESZENIE I KOŁA

L.p.	Nazwa elementu	L / P	Rodzaj uszkodzenia	Opis	Fot. nr
1	Opona koła tylnego	P	Brak powietrza		
2	Tarcza koła przedniego	L	Ogniska korozji		
3	Tarcza koła przedniego	P	Ogniska korozji		
4	Tarcza koła tylnego	L	Ogniska korozji		
5	Tarcza koła tylnego	P	Ogniska korozji		

**UKŁAD KIEROWNICZY**

L.p.	Nazwa elementu	L / P	Rodzaj uszkodzenia	Opis	Fot. nr
1	Koło kierownicy		Przetarcia		

JAZDA KONTROLNA

- | | | |
|---|-----------------------------------|-----------------------------|
| 1 | Gło no pracy silnika | BEZ UWAG |
| 2 | Praca układu kierowniczego | BEZ UWAG |
| 3 | Gło no (stuki) zawieszenia | Brak mo liwo ci weryfikacji |
| 4 | Zmiana biegów, działanie sprz gła | BEZ UWAG |
| 5 | Skuteczno hamulca zasadniczego | BEZ UWAG |
| 6 | Skuteczno hamulca pomocniczego | BEZ UWAG |

Próba ruchowa przeprowadzona na niewielkim dystansie, na zimnym silniku, w warunkach parkingowych, z pr dko ci do 15 km/h.

POZOSTAŁE INFORMACJE**1 Pochodzenie pojazdu**

Krajowy

2 Badanie poprawno ci numerów identyfikacyjnych

Numer VIN wybity nieczytelny oraz brak tabliczki znamionowej. Brak mo liwo ci weryfikacji.

3 Weryfikacja odczytanego stanu drogomierza

Odczytany z licznika.

Zastrze enia ograniczaj ce opini .

ü Zawarte w niniejszej Wycenie/Raporcie informacje (w tym dotycz ce wyposa enia) słu jedynie ogólnym celom informacyjnym. Wycena/Raport nie mo e by zatem traktowana jako oferta w rozumieniu przepisów Kodeksu Cywilnego oraz opisu towaru ani zapewnienia w rozumieniu art. 4 Ustawy z dnia 27 lipca 2002 roku o szczególnych warunkach sprzeda y konsumenckiej.

ü Wycena/Raport została sporz dzona w celu ustalenia istnienia albo nieistnienia uszkodze nieakceptowalnych pozako czeniu umowy korzystania z samochodu lub innych okoliczno ci uzgodnionych w zleceniu. Wycena/Raport nie obejmuje typowych uszkodze wynikaj cych z eksploatacji samochodu oraz jego standardowego zu ycia.

ü Je li chcesz traktowa ten dokument jako ródło wiedzy o samochodzie przy jego zakupie, czynisz to na własn odpowiedzialno . eRzeczoznawcyp.s.j. nie ponosi odpowiedzialno ci za takie u ycie tej Wyceny/Raporu

ü Niniejsza wycena słu y wyłącznie do oszacowania warto ci rynkowej przedmiotu wyceny i nie mo e by wykorzystywana do adnego innego celu, ni wymieniony powy ej. W szczególno ci wycena nie mo e stanowi podstawy do oceny cech i stanu wycenianego obiektu przy jego zakupie.

ü Rzeczoznawca nie bierze na siebie odpowiedzialno ci za wady ukryte (prawne i fizyczne) oraz ewentualne skutki wynikaj cez dalszego u ytkowania przedmiotu wyceny, a tak e za skutki wykorzystania samej wyceny.

ü Powy sza wycena nie jest ekspertyz stanu technicznego przedmiotu wyceny i za tak nie mo e by uznawana, w szczególno ci nie mo e by traktowana jako gwarancja sprzeda y przedmiotu wyceny za oszacowan warto .

ü Wycen przeprowadzono w oparciu o dostarczon dokumentacj oraz badanie organoleptyczne wycenianego obiektu. Nie prowadzono bada diagnostycznych oraz weryfikacji warsztatowej przedmiotu wyceny.

ü Nie stwierdzono dodatkowych niesprawno ci i/lub uszkodze i/lub braków w zakresie mo liwym do ustalenia w warunkach ogl dzin tj. bez: dost pu do spodu pojazdu, specjalistycznego sprz tu diagnostycznego, jazdy próbnej wykonanej w warunkach drogowych z obci eniem.

- ü Rzeczoznawca podczas ogl. dzin. poza warsztatem nie jest w stanie stwierdzić wypadkowej przeszłości pojazdu. W przypadku podwy. szonych warto. ci pomiarów powłoki lakierowej, konieczna jest ekspertyza w warunkach warsztatowych.
- ü Rok produkcji pojazdu - nie weryfikowano. Przyj. to w oparciu o dane przekazane przez Zleceniodawc. .
- ü Niniejsza wycena nie mo. e by. publikowana w cało. ci w jakimkolwiek dokumencie bez zgody wykonawców i bez uzgodnienia z nimi formy i tre. ci takiej publikacji. Zakaz publikacji nie dotyczy posługiwania si. wycen. w umowach cywilno-prawnych zawieranych przez zleceniodawc. i dotycz. cych przedmiotu
- ü Przed odbiorem pojazdu, kupuj. cy zobowi. zany jest do konfrontacji rzeczywistego stanu z informacjami zawartymi w wycenie. Odbiór przedmiotu jest równoznaczny ze zrzeczeniem si. wszelkich roszcze. , co do stanu technicznego.
- ü Nie badano poprawno. ci i/lub budowy numerów identyfikacyjnych/seryjnych obiektu oraz nie weryfikowano prawdziwo. ci danych obiektu.
- ü Niniejsza wycena nie mo. e by. traktowana jako gwarancja sprzeda. y przedmiotu wyceny za oszacowan. warto. .
- ü W przypadku ujawnienia dodatkowych informacji dotycz. cych przedmiotowego pojazdu, niedost. pnych w czasie wykonywania niniejszej opinii, zaprezentowane stanowisko mo. e ulec zmianie.
- ü W opinii zało. ono, e nie wykryto. adnych faktów, które mogłyby istotnie wpływa. na warto. wycenionego pojazdu, je. li w opisie pojazdu nie widnieje inaczej.
- ü Rzeczoznawca nie ponosi odpowiedzialno. ci za ewentualne bł. dy wynikaj. ce z przedstawionych informacji otrzymanych od u. ytkownika/sprzedawcy/zamawiaj. cego wycen. , je. li brak podstaw do kwestionowania ich zgodno. ci ze stanem rzeczywistym lub te. ustalenie stanu rzeczywistego przez rzeczoznawc. było niemo. liwe lub znacznie utrudnione.
- ü Wyposa. enie standardowe wg. Info - Ekspert. Rzeczoznawca nie ponosi odpowiedzialno. ci za ewentualne bł. dy programu. Lista wyposa. enia w wycenie ma charakter pogl. dowy i nie potwierdza kompletno. ci. Aby ustali. specyfikacje fabryczn. wyposa. enia nale. y zwróci. si. do dealera.
- ü W warunkach, w jakich przeprowadzono ogl. dziny rzeczoznawca nie miał mo. liwo. ci zweryfikowania poprawno. ci działania całego wyposa. enia.
- ü Opis stanu technicznego pojazdu jest wa. ny na dzie. ogl. dzin. Rzeczoznawca nie bierze odpowiedzialno. ci za zmiany stanu pojazdu wynikaj. ce z dalszej eksploatacji lub postoj. u (np. uszkodzenie akumulatora, powi. kszenie lub powstanie ognisk korozji, uszkodzenie układu hamulcowego, itp.) – zaleca si. sprawdzenie daty wyceny
- ü Je. eli elementy jednostki nap. dowej, układu przeniesienia nap. du itp., s. rozmontowane, rzeczoznawca nie weryfikuje kompletno. ci poszczególnych układów. Mo. liwo. wyst. pienia braków w kompletacji (np. ze wzgl. du na wykorzystanie unieruchomionego pojazdu jako „dawcy cz. ci”).
- ü Nie weryfikowano odczytanego stanu drogomierza z zapisami w urz. dzeniach elektronicznych pojazdu. Rzeczoznawca nie dokonuje oceny autentyczno. ci przebiegu.
- ü W przypadku pojazdów z niesprawnym akumulatorem lub bez niego - podł. czenie sprawnego akumulatora nie gwarantuje sprawno. ci technicznej pojazdu. W zwi. zku z tym przyjmuje si. i. stan techniczny pojazdu jest nieznanym, istnieje ryzyko ujawnienia wad ukrytych i dodatkowych uszkodze. .
- ü Nie weryfikowano gwarancji, statusu pakietów serwisowych i kompletno. ci w zakresie osprz. tu dodatkowego, z którym przedmiot był zamówiony.

Dokument wystawiony elektronicznie, wa. ny bez podpisu

DOKUMENTACJA FOTOGRAFICZNA



Fot. nr 1



Fot. nr 2



Fot. nr 3



Fot. nr 4



Fot. nr 5



Fot. nr 6



Fot. nr 7



Fot. nr 8



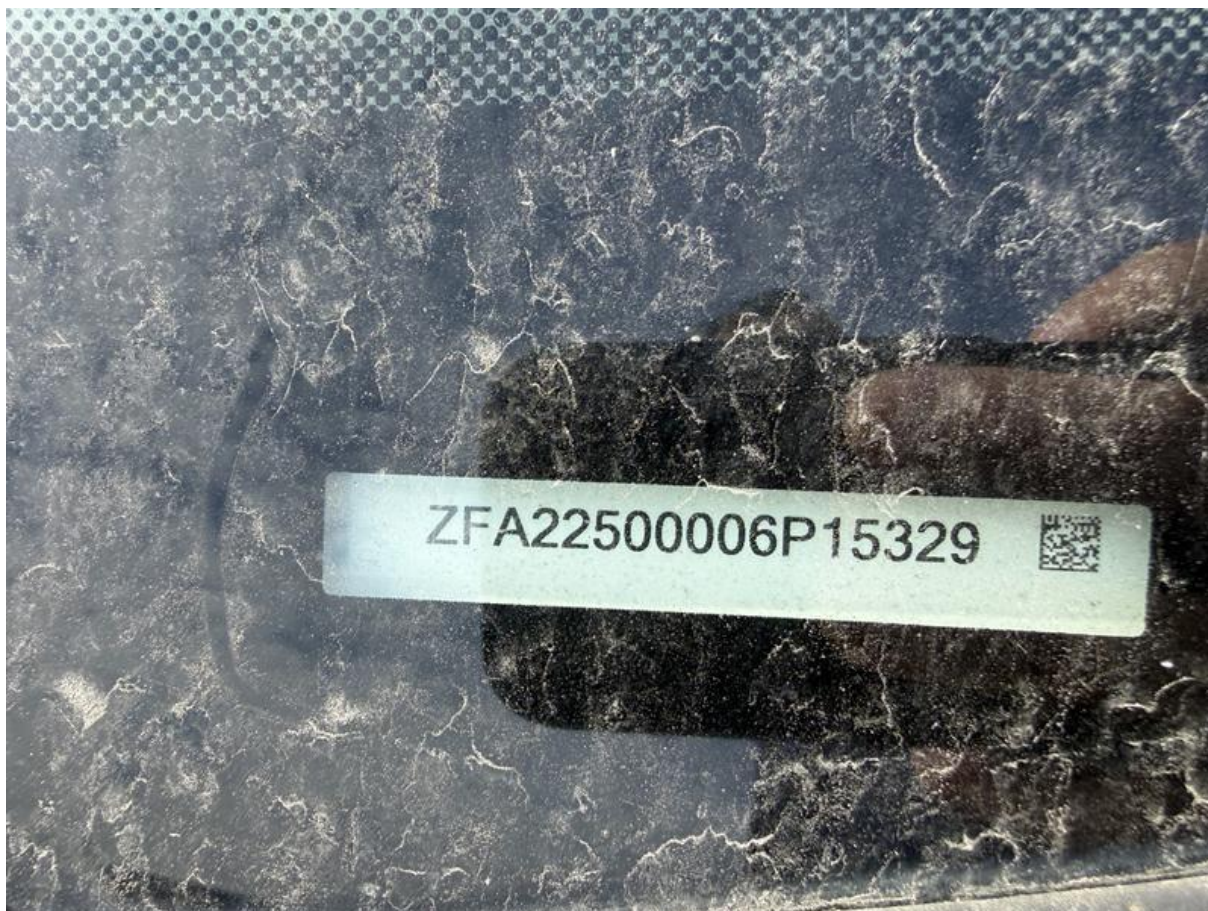
Fot. nr 9



Fot. nr 10



Fot. nr 11



Fot. nr 12



Fot. nr 13



Fot. nr 14



Fot. nr 15



Fot. nr 16



Fot. nr 17



Fot. nr 18



Fot. nr 19



Fot. nr 20



Fot. nr 21



Fot. nr 22



Fot. nr 23



Fot. nr 24



Fot. nr 25



Fot. nr 26



Fot. nr 27



Fot. nr 28



Fot. nr 29



Fot. nr 30



Fot. nr 31



Fot. nr 32



Fot. nr 33



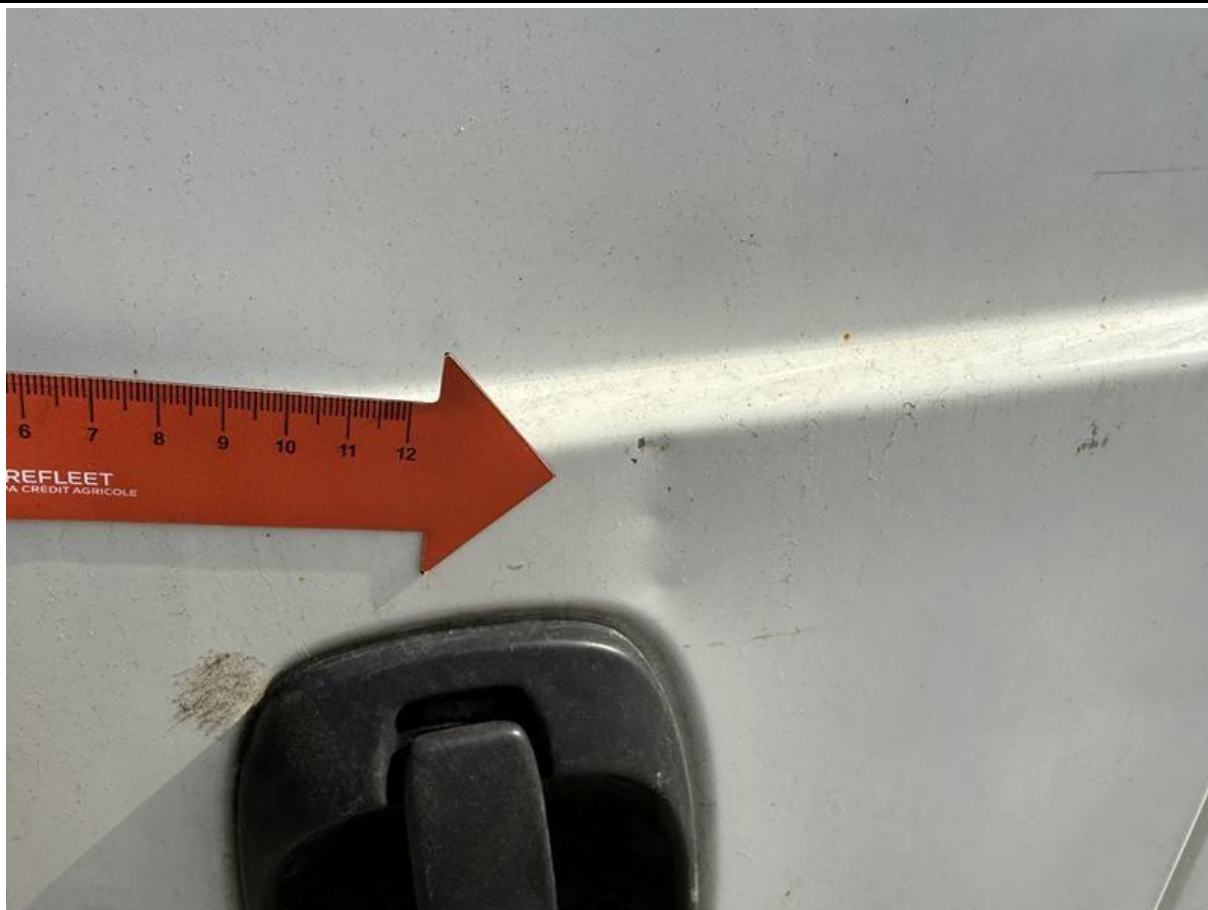
Fot. nr 34



Fot. nr 35



Fot. nr 36



Fot. nr 37



Fot. nr 38



Fot. nr 39



Fot. nr 40



Fot. nr 41



Fot. nr 42



Fot. nr 43



Fot. nr 44



Fot. nr 45



Fot. nr 46



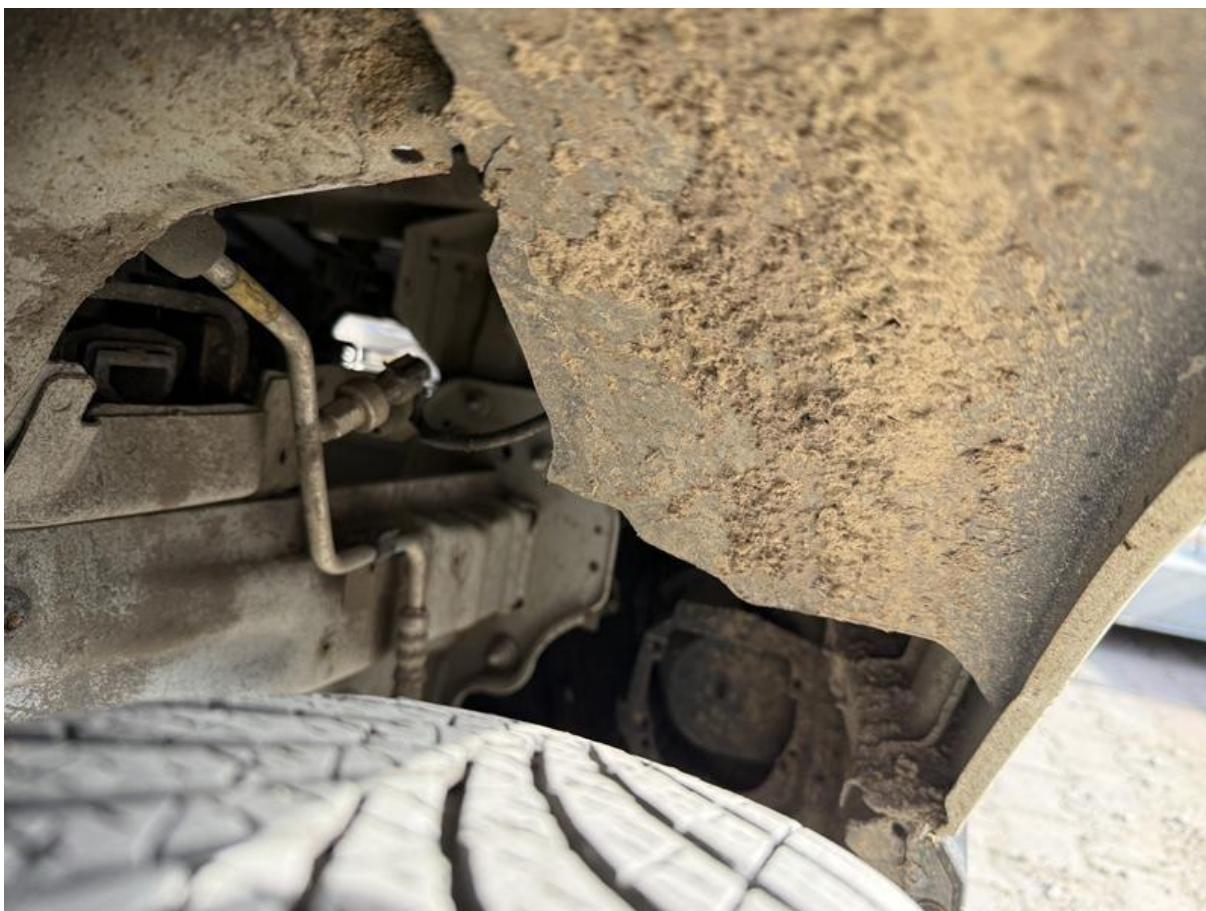
Fot. nr 47



Fot. nr 48



Fot. nr 49



Fot. nr 50



Fot. nr 51



Fot. nr 52



Fot. nr 53



Fot. nr 54



Fot. nr 55



Fot. nr 56



Fot. nr 57



Fot. nr 58



Fot. nr 59



Fot. nr 60



Fot. nr 61



Fot. nr 62



Fot. nr 63



Fot. nr 64



Fot. nr 65



Fot. nr 66



Fot. nr 67



Fot. nr 68



Fot. nr 69



Fot. nr 70



Fot. nr 71



Fot. nr 72



Fot. nr 73



Fot. nr 74



Fot. nr 75



Fot. nr 76



Fot. nr 77



Fot. nr 78



Fot. nr 79



Fot. nr 80



Fot. nr 81



Fot. nr 82



Fot. nr 83



Fot. nr 84



Fot. nr 85



Fot. nr 86



Fot. nr 87



Fot. nr 88



Fot. nr 89



Fot. nr 90



Fot. nr 91



Fot. nr 92



Fot. nr 93



Fot. nr 94



Fot. nr 95



Fot. nr 96



Fot. nr 97



Fot. nr 98



Fot. nr 99



Fot. nr 100



Fot. nr 101



Fot. nr 102



Fot. nr 103



Fot. nr 104



Fot. nr 105



Fot. nr 106



Fot. nr 107



Fot. nr 108



Fot. nr 109



Fot. nr 110



Fot. nr 111



Fot. nr 112



Fot. nr 113



Fot. nr 114



Fot. nr 115



Fot. nr 116

Dokument wystawiony elektronicznie, wamny bez podpisu