

Nr zlecenia: 117/01/04/2026/CarArena STANDARD

z dnia: 2026/04/01

**Zeceniodawca:**

CARARENA  
ul. Budowlanych 7  
62-081 Baranowo

**Rzeczoznawca:**

Albert Kalu ny/zatw. pion weryfikacyjny eRzeczoznawcy



## Wycena wartości

Zadanie: Ocena stanu technicznego i określenie wartości rynkowej pojazdu

DANE IDENTYFIKACYJNE POJAZDU		Dane: [T] IV-2026
Rodzaj pojazdu:	<b>Samochód terenowy</b>	VIN: <b>WBA11EV0209X08606</b>
Marka:	<b>BMW</b>	Nr rejestracyjny: <b>PZ5U001</b>
Model pojazdu:	<b>X5 Diesel MR`23 E6d G05</b>	Nr Info-Ekspert: <b>003-06384</b>
Wersja:	<b>xDrive30d M Sport Step</b>	Rok produkcji: <b>2024</b>
Wskazanie drogomierza	82566 km	
Data pierwszej rejestracji	2024/09/23	
Data wykonania badania technicznego	2027/09/23	
Rodzaj nadwozia	kombi (uniwersalne) 5 drzwiowe 5 osobowe	
Dop. masa całkow.	2950 kg*	
Jednostka napędowa	z zapł. samoczynnym Mild Hyb. (olej nap.)	
Pojemność / Moc silnika	2993 ccm / 219kW (298KM)	
Doładowanie	Turbosp. z chłodn. powietrza	
Liczba cylindrów / Układ cylindrów / Liczba zaworów	6 / rz dowy / 24	
Rodzaj skrzyni biegów	automatyczna	
Rodzaj napędu	AWD (4x4)	
Kolor powłoki lakierowej, (rodzaj lakieru)	Granatowy 2-warstwowy z efektem metalicznym	

<b>WYPOSA ENIE STANDARDOWE</b>
--------------------------------

<b>L.p. Nazwa elementu wyposażenia</b>	<b>L.p. Nazwa elementu wyposażenia</b>
1 ABS - system zapobiegający blokowaniu kół	40 Poduszka powietrzna kierowcy
2 Asystent hamowania	41 Poduszka powietrzna pasażera z możliwością odroczenia
3 Asystent światła drogowych	42 Poduszki powietrzne boczne przednie
4 Asystent uwagi	43 Reflektory LED
5 Autoalarm	44 Relingi dachowe satynowe aluminium
6 Czujnik deszczu z automatyczną kontrolą światła mijania	45 Siatka oddzielająca przestrzeń bagażową
7 Czujnik kolizji	46 Skrzynia biegów automatyczna Steptronic sportowa
8 Czujnik poziomu i klasy oleju	47 Sygnalizacja pozostawienia włączonych światła
9 Czujnik zużycia klocków hamulcowych	48 Sygnał dzwoniący dwutonowy
10 Drzwi tyłu nadwozia dwuciośowe, górna część otwierana automatycznie	49 System Active Protection
11 Dysze spryskiwaczy przedniej szyby podgrzewane	50 System bezkluczykowego uruchamiania pojazdu
12 Dywaniki welurowe	51 System Dostępu komfortowy
13 Emergency call	52 System dynamicznej kontroli stabilności DSC
14 Filtr cząstek stałych	53 System dynamicznej kontroli trakcji DTC
15 Fotele przednie sportowe	54 System kontroli zjazdu ze wzniesienia
16 Funkcja Follow-Me-Home	55 System Mild-Hybrid
17 Gniazdo 12V 3 szt.	56 System monitorowania ciśnienia powietrza w oponach
18 Hamulec postojowy elektromechaniczny z funkcją Auto Hold	57 System ochrony pieszych pasywny
19 Immobilizer	58 System rekuperacji
20 Kierownica wielofunkcyjna	59 System Start/Stop
21 Klimatyzacja automatyczna 2,5 strefowa	60 System zabezpieczeń bocznych SIP
22 Kolumna kierownicy regulowana elektrycznie w 2 płaszczyznach	61 Szyby atermiczne
23 Krata wlotu powietrza z obramowaniem na wysoki połysk i z poprzeczkami w perłowym chromie	62 Szyby elektrycznie regulowane
24 Kurtyny powietrzne boczne	63 światła stop dynamiczne
25 Lakier niemetalizowany	64 światła tylne LED
26 Listwy ozdobne drewno szlachetne Finline Stripe brzozy, błyszczące	65 Teleservices
27 Lusterka zewnętrzne w kolorze nadwozia z podstawami w kolorze czarnym	66 Tempomat z funkcją hamowania
28 Ładowarka bezprzewodowa do smartfonów	67 Trójkąt ostrzegawczy
29 Mocowanie fotelików dziecięcych ISOFIX	68 Tuner radiowy cyfrowy DAB
30 Napęd na cztery koła xDrive	69 Uchwyty do mocowania bagażu w bagażniku
31 Oparcie siedzenia II rzędu podzielone 40/20/40 składane	70 Usługi Connected Drive Services
32 Osobista karta eSIM	71 Wspomaganie układu kierowniczego elektromechaniczne Servotronic
33 Oświetlenie Ambiente	72 Wybór trybów jazdy
34 Oświetlenie powitalne	73 Zabezpieczenie drzwi tylnych przed otwarciem od wewnątrz
35 Otwór na długie przedmioty w siedzeniu tylnym	74 Zabezpieczenie kół przed kradzieżą
36 Oznaczenie modelu	75 Zamek centralny
37 Podłoga bagażnika podwójna	76 Zestaw naprawczy opon
38 Podłokietnik centralny przedni	77 Zestaw narzędzi
39 Podłokietnik siedzenia tylnych	78 Złotce "USB" 2 szt.
<b>L.p. Nazwa pakietu / elementu pakietu wyposażenia standardowego</b>	
1 Asystent parkowania	
Kamera cofania	
Czujniki parkowania - przód	

- Czujniki parkowania - tył
- System automatycznego parkowania samochodu
- 2 BMW Live Cockpit Plus
  - System nawigacji satelitarnej
  - Radioodtwarzacz z RDS
  - System Bluetooth
  - System obsługi głosowej
  - Obsługa dotykowa
  - Zestaw wskaźników składający się z zakrzywionego wyświetlacza 12,3" i 14,9" wyświetlacza centralnego
  - Zdalna aktualizacja
  - BMW Operating System 8.5 ze zmiennymi, konfigurowalnymi widokami, które wyświetlają informacje w czasie rzeczywistym
- 3 Fotele przednie podgrzewane
  - Fotel kierowcy podgrzewany
  - Fotel pasażera podgrzewany
- 4 Fotele przednie regulowane elektrycznie, pamięć położenia fotela kierowcy
  - Fotel kierowcy regulowany elektrycznie
  - Fotel kierowcy z pamięcią położenia
  - Fotel pasażera regulowany elektrycznie
- 5 Fotele przednie z podparciem odcinka lędźwiowego
  - Fotel pasażera z podparciem odcinka lędźwiowego
  - Fotel kierowcy z podparciem odcinka lędźwiowego
- 6 Głośniki HiFi zestaw
  - Głośniki 10 szt.
  - Wzmacniacz audio 205W
- 7 Pakiet Connected Professional
  - Serwis Real Time Traffic Information
  - System Apple Carplay
  - Funkcja Android Auto
  - Usługi Zdalne (dla smartfona)
- 8 Pakiet dodatkowych funkcji lusterek
  - Lusterka zewnętrzne składane elektrycznie
  - Lusterka zewnętrzne regulowane elektrycznie
  - Lusterka zewnętrzne podgrzewane elektrycznie
  - Lusterko zewnętrzne pasażera z funkcją parkingów
  - Lusterko zewnętrzne kierowcy ściemniane automatycznie
  - Lusterko zewnętrzne kierowcy asferyczne
  - Lusterko zewnętrzne pasażera asferyczne
- 9 Pakiet M Sport
  - Kierownica sportowa typu M
  - Opony z funkcją jazdy awaryjnej Runflat
  - Zawieszenie Adaptacyjne M
  - Tarcze kół aluminiowe 20" "Star Spoke 740" Bicolor
  - Kluczyk w stylistyce M
  - Koła układu wydechowego w stylizacji M
  - Napis "M" na bokach
  - Pedały "M"
  - Zderzak tylny ze wstawkami w kolorze Dark Shadow
  - Elementy aerodynamiczne w kolorze nadwozia (spoilery, listwy, osłony progów)
  - Zestaw wskaźników ze specyficznym wyświetlaczem "M"
  - Wykończenie zewnętrzne M Shadowline (wysoki połysk)
  - Podsufitka M w kolorze antracytowym
  - Tapicerka ze skóry ekologicznej Sensafin z dekoracyjnymi przeszyciami
  - Listwy progowe z napisem "M" podświetlane
- 10 Systemy asystujące kierowcy
  - System ostrzegania o ruchu poprzecznym z tyłu pojazdu
  - System ostrzegający o zbliżających się obiektach podczas otwierania drzwi jeżeli istnieje ryzyko kolizji
  - Asystent zapobiegania kolizji z tyłu
  - System ostrzegający przed niezamierzonym zmianą pasa ruchu aktywny

## WYPOSAŻENIE DODATKOWE

### L.p. Nazwa elementu wyposażenia

- 1 Hak holowniczy sterowany elektrycznie
- 2 Lakier metalizowany (dopłata)
- 3 Szyby tylne przyciemniane
- 4 Tarcze kół aluminiowe 20" "V Spoke 738" dwubarwne, opony mieszane rozmiary, opony Runflat (dopłata)
  - Opony z funkcją jazdy awaryjnej Runflat

Tarcze kół aluminiowe 20" "V Spoke 738" dwubarwne, opony mieszane rozmiary

**OPIS ZAMONTOWANEGO W POJE DZIE OGUMIENIA**

Koło	Marka, typ	Bieżnik [mm]
Przednie lewe:	*PIRELLI 275/40 R20 110V XL SCORPION WINTER TL	7,0
Przednie prawe:	*PIRELLI 275/40 R20 110V XL SCORPION WINTER TL	7,0
Tylne lewe:	*PIRELLI 275/40 R20 110V XL SCORPION WINTER TL	6,0
Tylne prawe:	*PIRELLI 275/40 R20 110V XL SCORPION WINTER TL	6,0

**KOREKTY WARTO CI POJAZDU**

KOREKTA ZA PIERWSZ REJESTRACJ	( + )
KOREKTA ZA WYPOSA ENIE	( + )
KOREKTA ZA PRZEBIEG	( - )
KOREKTY RÓ NE:	
Stan utrzymania i dbało o pojazd	( - )
Regionalna sytuacja rynkowa	( - )
KOREKTY RÓ NE RAZEM	( - )
KOREKTA ZA OGUMIENIE	( + )

**UWAGI RZECZOZNAWCY DOTYCZ CE WYCENY**

Pojazd zweryfikowany w bazie danych historii pojazdu.gov.pl

Ogl dziny wykonał: Janusz Chomicz

Wycena wykonana: Albert Kalu ny

Korekta „Regionalna sytuacja rynkowa” została zadana ze wzgl du na zauwa alne różnice między cenami lokalnymi a srednimi wartościami na rynku krajowym. Odzwierciedla aktualne warunki sprzedaży w regionie oraz lokalna atrakcyjność danego typu pojazdu.

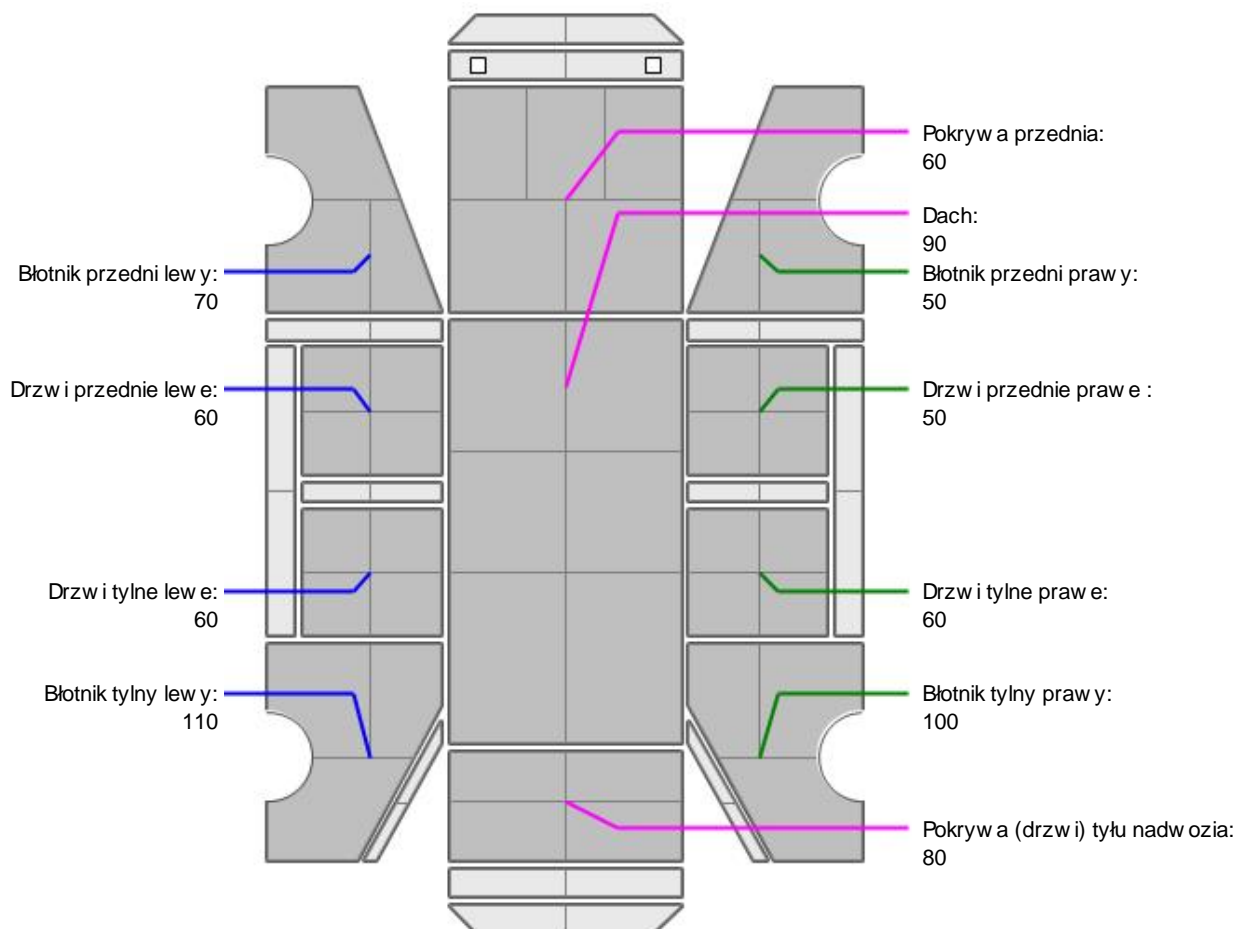
**OPIS STANU TECHNICZNEGO ZESPOŁÓW POJAZDU****NADWOZIE - Szkielet i poszycia zewn trzne**

L.p.	Nazwa elementu	L / P	Rodzaj uszkodzenia	Opis	Fot. nr
1	Pokrywa przednia		Odpryski powłoki lakierowej		
2	Drzwi boczne tylne	L	Zarysowania powłoki lakierowej		
3	Błotnik tylny	P	Wgnieciony		

Na pozostałych elementach oblawowania bryły nadwozia stwierdzono również typowe dla jego okresu eksploatacji uszkodzenia powłoki lakierowej (zarysowania, odpryski, itp.)



## NADWOZIE – Opis powłoki lakierowej



L.p.	Nazwa elementu	L / P	Grubość powłoki [ $\mu\text{m}$ ]	Opis
1	Pokrywa przednia		60	
2	Dach		90	
3	Błotnik przedni	L	70	
4	Drzwi przednie	L	60	
5	Drzwi tylne	L	60	
6	Błotnik tylny	L	110	
7	Błotnik przedni	P	50	
8	Drzwi przednie	P	50	
9	Drzwi tylne	P	60	
10	Błotnik tylny	P	100	
11	Pokrywa (drzwi) tyłu nadwozia		80	

Podane przedziały grubości powłoki lakierowej poszczególnych elementów dotyczą wyłącznie punktów pomiarowych, tj. trzech wybranych miejsc na danym elemencie nadwozia. Nie oznacza to, że w pozostałych obszarach danego elementu grubość powłoki jest jednakowa ani że nie może wykraczać poza wskazane zakresy. Pomiary wykonano urządzeniem bezdźwiękowym w posiadaniu rzeczoznawcy. Pomiar wykonany innym przyrządem może się różnić.

**NADWOZIE – Wyposażenie zewnętrzne**

L.p.	Nazwa elementu	L / P	Rodzaj uszkodzenia	Opis	Fot. nr
1	Zderzak przedni		Zarysowania		
2	Krata wlotu powietrza		Zarysowania		
3	Obudowa lusterka bocznego	P	Zarysowana		
4	Zderzak tylny		Zarysowania		
5	Szyba przednia		Odpryski warstwy zewnętrznej		

**NADWOZIE – Wyposażenie wewnętrzne**

Wnętrze pojazdu nosi typowe dla jego okresu eksploatacji zabrudzenia oraz zużycie wszystkich elementów.

**JAZDA KONTROLNA**

1	Głośno praca silnika	BEZ UWAG
2	Praca układu kierowniczego	BEZ UWAG
3	Skuteczność hamulca zasadniczego	BEZ UWAG
4	Skuteczność hamulca pomocniczego	BEZ UWAG
5	Działanie drogom. i szybkościomierza	BEZ UWAG
6	Wskaźnik temperatury silnika	BEZ UWAG
7	Skuteczność ogrzewania i przewietrzania	BEZ UWAG

Próba ruchowa przeprowadzona na zimnym silniku w warunkach parkingowych z prędkością do 15km/h.

**Zastrzeżenia ograniczające opinię**

Ź Zawarte w niniejszej Wycenie/Raporcie informacje (w tym dotyczące wyposażenia) służą jedynie ogólnym celom informacyjnym. Wycena/Raport nie może być zatem traktowana jako oferta w rozumieniu przepisów Kodeksu Cywilnego oraz opisu towaru ani zapewnienia w rozumieniu art. 4 Ustawy z dnia 27 lipca 2002 roku o szczególnych warunkach sprzedaży konsumenckiej.

Ź Wycena/Raport została sporządzona w celu ustalenia istnienia albo nieistnienia uszkodzeń nieakceptowalnych po zakończeniu umowy korzystania z samochodu lub innych okoliczności uzgodnionych w zleceniu. Wycena/Raport nie obejmuje typowych uszkodzeń wynikających z eksploatacji samochodu oraz jego standardowego zużycia.

Ź Je li chcesz traktować ten dokument jako źródło wiedzy o samochodzie przy jego zakupie, czynisz to na własną odpowiedzialność. Rzeczoznawca sp.j. nie ponosi odpowiedzialności za takie użycie tej Wyceny/Raporu

Ź Niniejsza wycena służy wyłącznie do oszacowania wartości rynkowej przedmiotu wyceny i nie może być wykorzystywana do żadnego innego celu, niż wymieniony powyżej. W szczególności wycena nie może stanowić podstawy do oceny cech i stanu wycenianego obiektu przy jego zakupie.

Ź Rzeczoznawca nie bierze na siebie odpowiedzialności za wady ukryte (prawne i fizyczne) oraz ewentualne skutki wynikające z dalszego użytkowania przedmiotu wyceny, a także za skutki wykorzystania samej wyceny.

Ź Powyższa wycena nie jest ekspertyzą stanu technicznego przedmiotu wyceny i za taką nie może być uznawana, w szczególności nie może być traktowana jako gwarancja sprzedaży przedmiotu wyceny za oszacowaną wartość.

Ź Wycenę przeprowadzono w oparciu o dostarczoną dokumentację oraz badanie organoleptyczne wycenianego obiektu. Nie prowadzono badań diagnostycznych oraz weryfikacji warsztatowej przedmiotu wyceny.

Ź Nie stwierdzono dodatkowych niesprawności i/lub uszkodzeń i/lub braków w zakresie możliwym do ustalenia w warunkach oględzin tj. bez dostępu do spodu pojazdu, specjalistycznego sprzętu diagnostycznego, jazdy próbnej wykonanej w warunkach drogowych z obciążeniem.

Ź Rzeczoznawca podczas oględzin poza warszatem nie jest w stanie stwierdzić wypadkowej przeszłości pojazdu. W

przypadku podwy szonych warto ci pomiarów powłoki lakierowej, konieczna jest ekspertyza w warunkach warsztatowych.

- ü Rok produkcji pojazdu - nie weryfikowano. Przyj to w oparciu o dane przekazane przez Zleceniodawc .
- ü Niniejsza wycena nie mo e by publikowana w cało ci w jakimkolwiek dokumencie bez zgody wykonawców i bez uzgodnienia z nimi formy i tre ci takiej publikacji. Zakaz publikacji nie dotyczy posługiwania si wycen w umowach cywilno-prawnych zawieranych przez zleceniodawc i dotycz cych przedmiotu
- ü Przed odbiorem pojazdu, kupuj cy zobowi zany jest do konfrontacji rzeczywistego stanu z informacjami zawartymi w wycenie. Odbiór przedmiotu jest równoznaczny ze zrzeczeniem si wszelkich roszcze , co do stanu technicznego.
- ü Nie badano poprawno ci i/lub budowy numerów identyfikacyjnych/seryjnych obiektu oraz nie weryfikowano prawdziwo ci danych obiektu.
- ü Niniejsza wycena nie mo e by traktowana jako gwarancja sprzeda y przedmiotu wyceny za oszacowan warto .
- ü W przypadku ujawnienia dodatkowych informacji dotycz cych przedmiotowego pojazdu, niedost pnych w czasie wykonywania niniejszej opinii, zaprezentowane stanowisko mo e ulec zmianie.
- ü W opinii zało ono, e nie wykryto adnych faktów, które mogłyby istotnie wpływa na warto wycenionego pojazdu, je li w opisie pojazdu nie widnieje inaczej.
- ü Rzeczoznawca nie ponosi odpowiedzialno ci za ewentualne bł dy wynikaj ce z przedstawionych informacji otrzymanych od u ytkownika/sprzedawcy/zamawiaj cego wycen , je li brak podstaw do kwestionowania ich zgodno ci ze stanem rzeczywistym lub te ustalenie stanu rzeczywistego przez rzeczoznawc było niemo liwe lub znacznie utrudnione.
- ü Wyposa enie standardowe wg. Info - Ekspert. Rzeczoznawca nie ponosi odpowiedzialno ci za ewentualne bł dy programu. Lista wyposa enia w wycenie ma charakter pogl dowy i nie potwierdza kompletno ci. Aby ustali specyfikacje fabryczn wyposa enia nale y zwróci si do dealera.
- ü W warunkach, w jakich przeprowadzono ogl dziny rzeczoznawca nie miał mo liwo ci zweryfikowania poprawno ci działania całego wyposa enia.
- ü Opis stanu technicznego pojazdu jest wa ny na dzie ogl dzin. Rzeczoznawca nie bierze odpowiedzialno ci za zmiany stanu pojazdu wynikaj ce z dalszej eksploatacji lub postoju (np. uszkodzenie akumulatora, powi kszenie lub powstanie ognisk korozji, uszkodzenie układu hamulcowego, itp.) – zaleca si sprawdzenie daty wyceny
- ü Je eli elementy jednostki nap dowej, układu przeniesienia nap du itp., s rozmontowane, rzeczoznawca nie weryfikuje kompletno ci poszczególnych układów. Mo liwo wyst pienia braków w kompletacji (np. ze wzgl du na wykorzystanie unieruchomionego pojazdu jako „dawcy cz ci”).
- ü Nie weryfikowano odczytanego stanu drogomierza z zapisami w urz dzeniach elektronicznych pojazdu. Rzeczoznawca nie dokonuje oceny autentyczno ci przebiegu.
- ü W przypadku pojazdów z niesprawnym akumulatorem lub bez niego - podł czenie sprawnego akumulatora nie gwarantuje sprawno ci technicznej pojazdu. W zwi zku z tym przyjmuje si i stan techniczny pojazdu jest nieznany, istnieje ryzyko ujawnienia wad ukrytych i dodatkowych uszkodze .
- ü Nie weryfikowano gwarancji, statusu pakietów serwisowych i kompletno ci w zakresie osprz tu dodatkowego, z którym przedmiot był zamówiony.

*Dokument wystawiony elektronicznie, wa ny bez podpisu*

DOKUMENTACJA FOTOGRAFICZNA



Fot. nr 1



Fot. nr 2



Fot. nr 3



Fot. nr 4



Fot. nr 5



Fot. nr 6



Fot. nr 7



Fot. nr 8



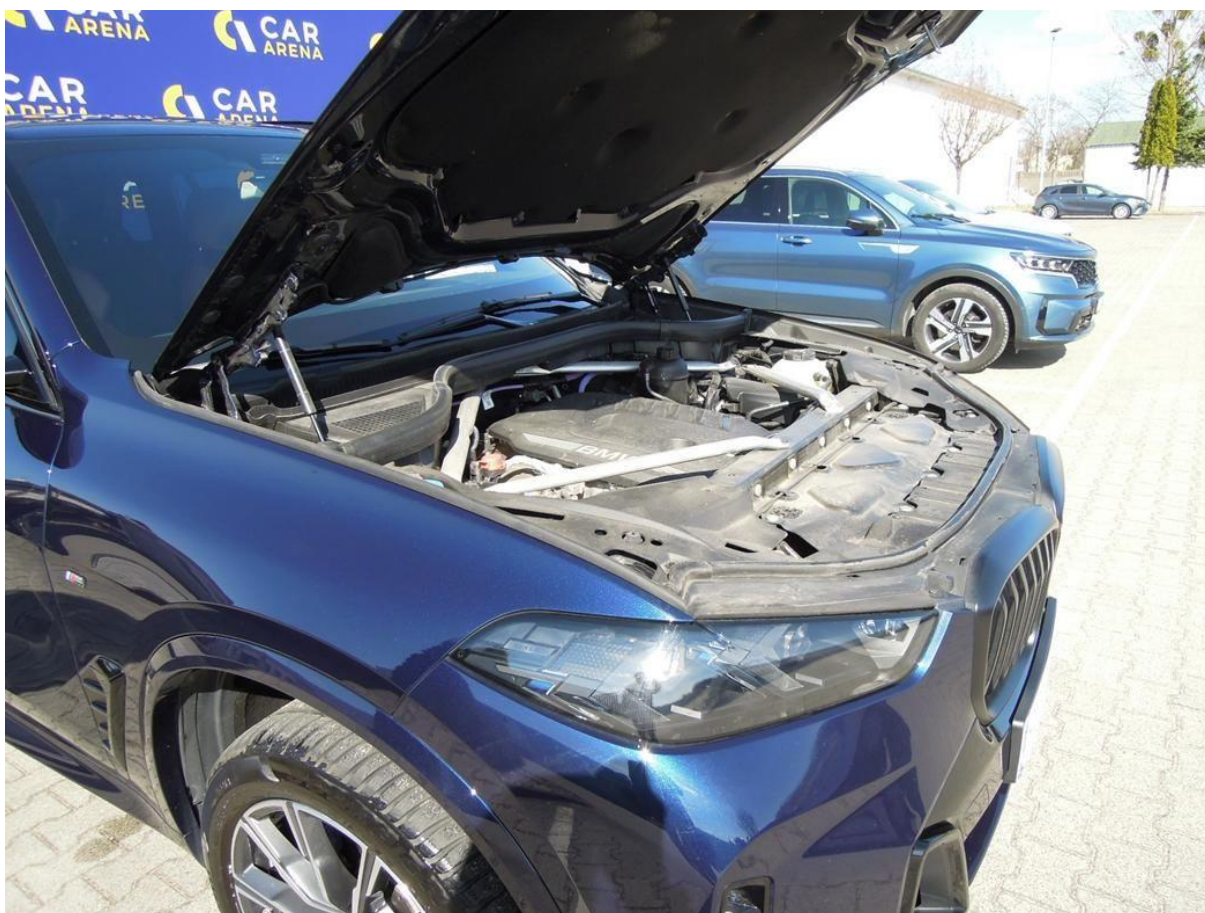
Fot. nr 9



Fot. nr 10



Fot. nr 11



Fot. nr 12



Fot. nr 13



Fot. nr 14



Fot. nr 15



Fot. nr 16



Fot. nr 17



Fot. nr 18



Fot. nr 19



Fot. nr 20



Fot. nr 21



Fot. nr 22



Fot. nr 23



Fot. nr 24



Fot. nr 25



Fot. nr 26



Fot. nr 27



Fot. nr 28



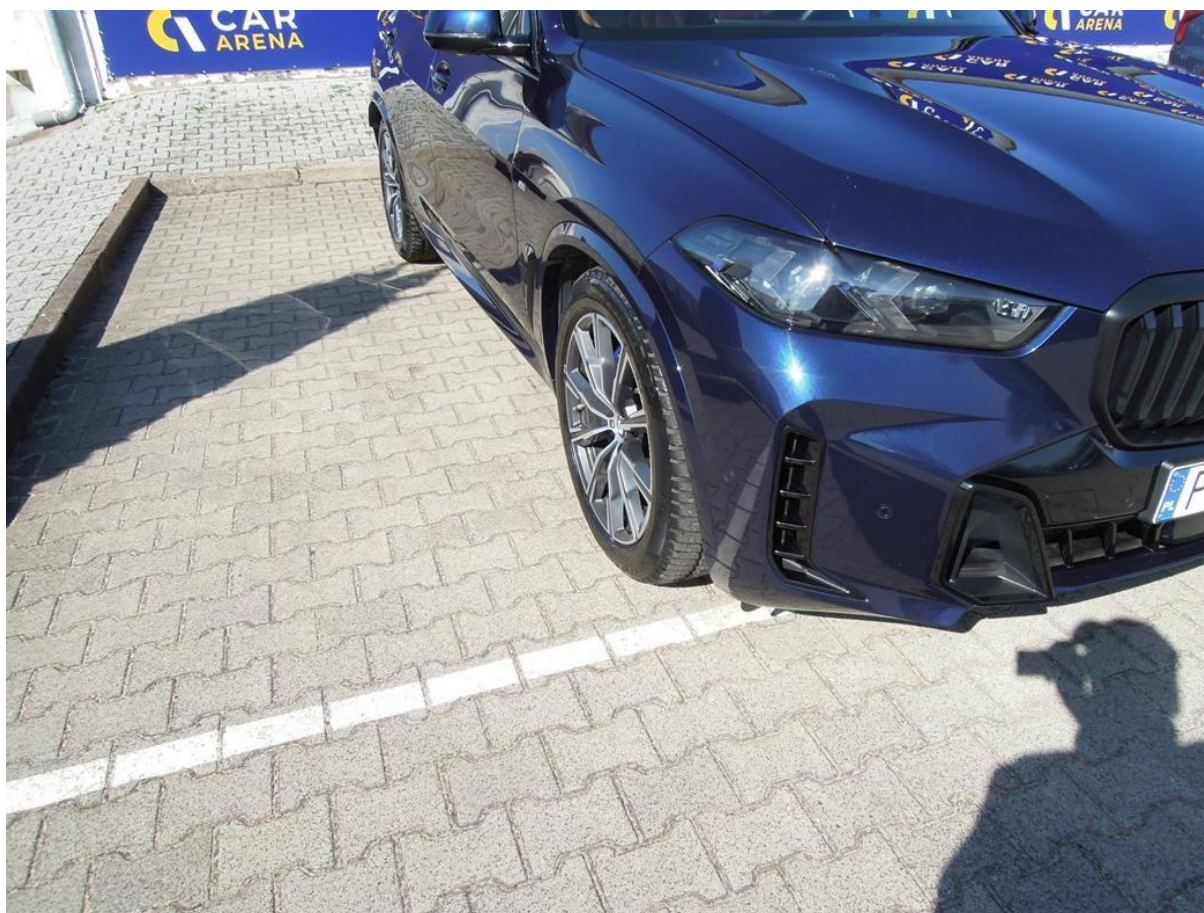
Fot. nr 29



Fot. nr 30



Fot. nr 31



Fot. nr 32



Fot. nr 33



Fot. nr 34



Fot. nr 35



Fot. nr 36



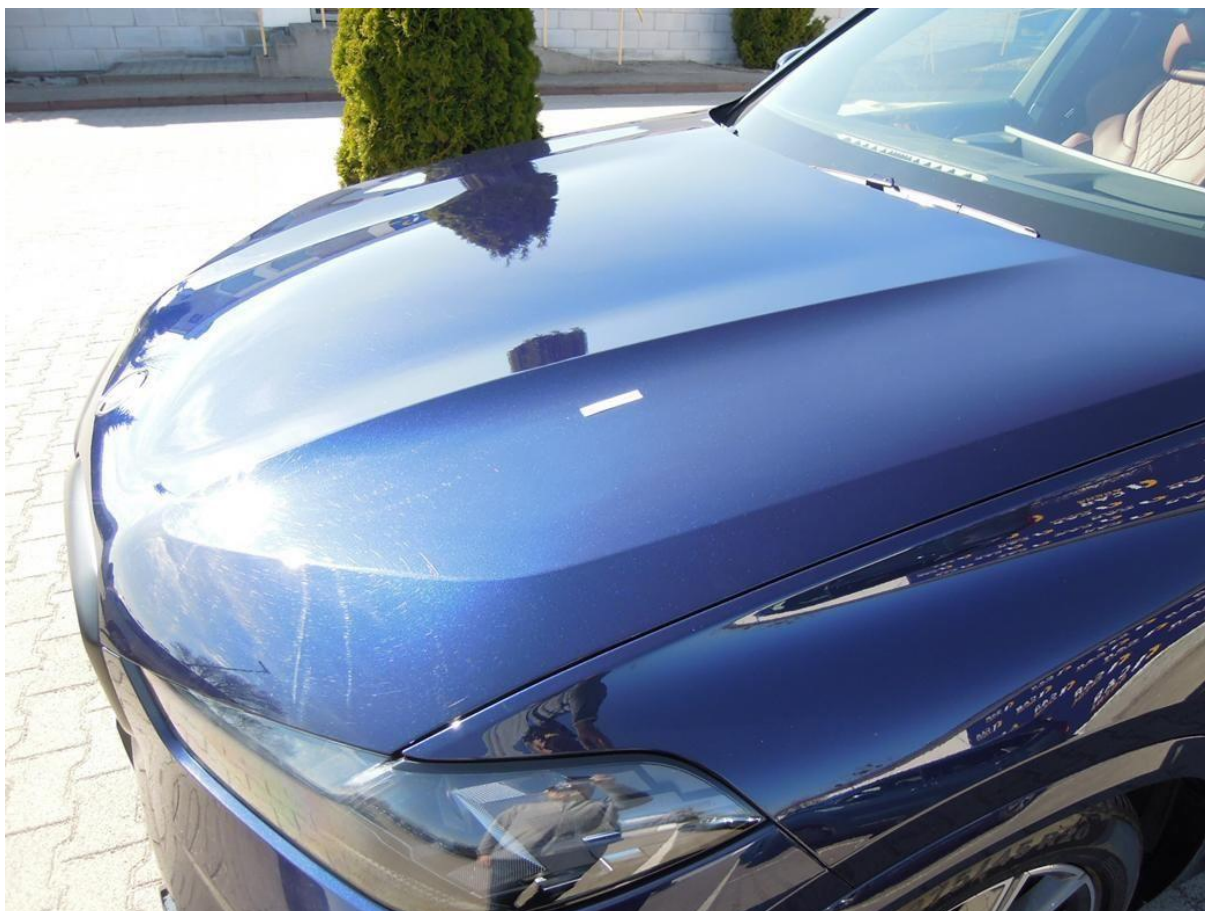
Fot. nr 37



Fot. nr 38



Fot. nr 39



Fot. nr 40



Fot. nr 41



Fot. nr 42



Fot. nr 43



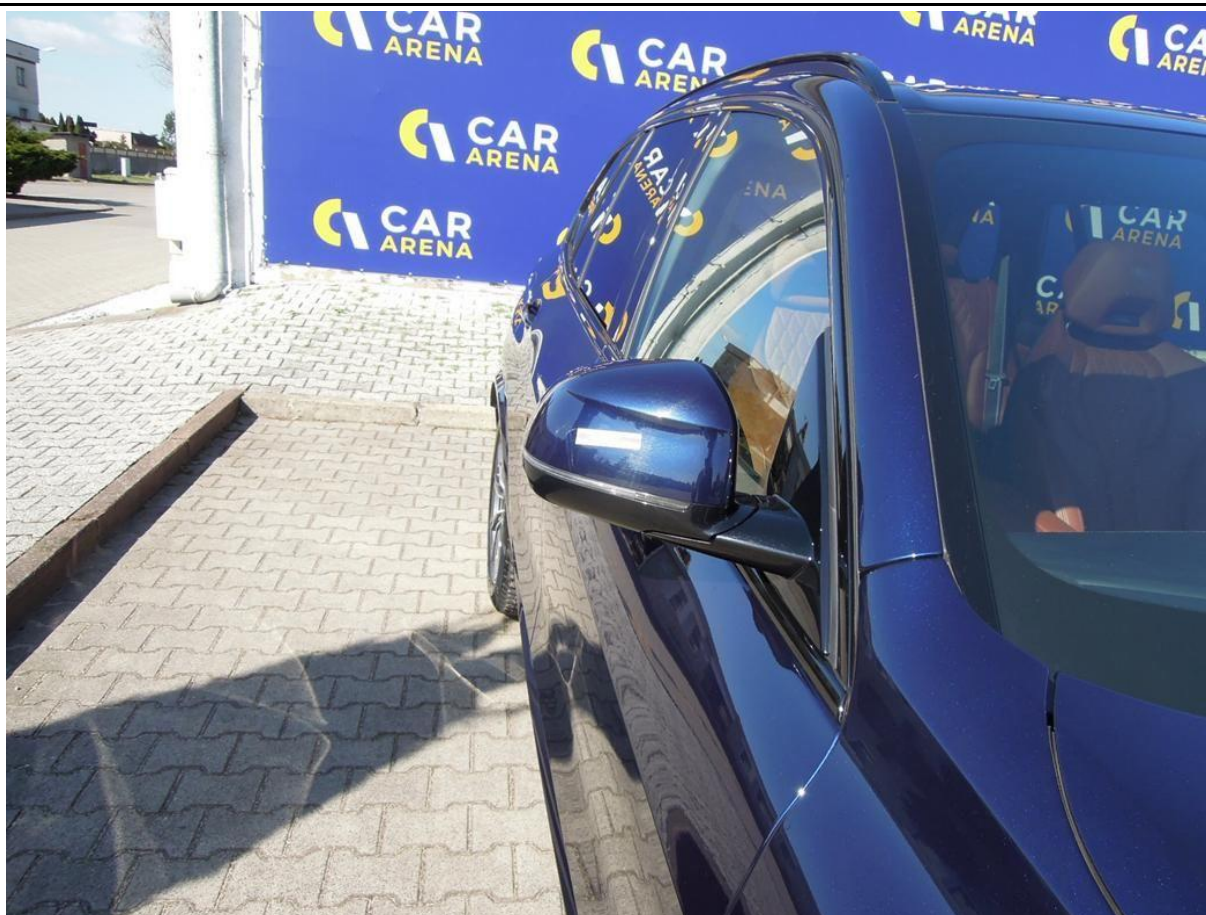
Fot. nr 44



Fot. nr 45



Fot. nr 46



Fot. nr 47



Fot. nr 48



Fot. nr 49



Fot. nr 50



Fot. nr 51



Fot. nr 52



Fot. nr 53

*Dokument wystawiony elektronicznie, wa ny bez podpisu*