

Nr zlecenia: 35/20/03/2026/CarArena STANDARD

z dnia: 2026/03/20

Zleceniodawca:

CARARENA - Aukcje Samochodowe
ul. Budowlanych 7
62-081 Baranowo

Rzeczoznawca:

mgr in . Adam Jabło ski/zatw. Pion Weryfikacyjny eRzeczoznawcy



WYCENA WARTO CI

Zadanie: Ocena stanu technicznego i okre lenie warto ci rynkowej pojazdu

DANE IDENTYFIKACYJNE POJAZDU

Dane: [O] III-2026

Rodzaj pojazdu: Samochód osobowy	VIN: N M T B Z 3 B E 9 0 R 1 4 5 8 6 5
Marka: TOYOTA	Nr rejestracyjny: WY529CR
Model pojazdu: Corolla 1.8 Hybrid MR`23 E6d	Nr Info-Ekspert: 037-03637
Wersja: Comfort e-CVT	Rok produkcji: 2022

Wskazanie drogomierza	79623 km
Data pierwszej rejestracji	2022/11/30
Data wa no ci badania technicznego	2027/11/30
Rodzaj nadwozia	sedan 4 drzwiowy
Dop. masa całk.	1835 kg
Jednostka nap dowo	hybrydowa (benzyna/elektr.)
Pojemno / Moc silnika spalinowego	1798 ccm / 72kW (98KM)
Moc zespołu nap dowego / silnika elektrycznego	103kW (140KM) / 70kW (95KM)
Liczba cylindrów / Układ cylindrów / Liczba zaworów	4 / rz dowy / 16
Rodzaj skrzyni biegów	automatyczna
Rodzaj nap du	przedni (4x2)
Kolor powłoki lakierowej, (rodzaj lakieru)	Złoty 2-warstwowy z efektem metalicznym

WYPOSA ENIE STANDARDOWE

L.p. Nazwa elementu wyposażenia	L.p. Nazwa elementu wyposażenia
1 ABS - system zapobiegaj cy blokowaniu kół	39 Przycisk uruchamiaj cy silnik
2 Antena radiowa "płetwa rekina"	40 Sterowanie systemem audio w kierownicy
3 Asystent utrzymania pasa ruchu LTA	41 Sterowanie telefonem w kierownicy
4 Bluetooth	42 Sygnalizacja niezapi tych pasów
5 Czujnik zmierzchu	43 System Apple Carplay/Android Auto
6 Digital Cockpit - cyfrowy wy wietlacz zegarów 12,3"	44 System automatycznego powiadamiania ratunkowego eCall
7 Dywaniki welurowe	45 System dystrybucji siły hamowania

8	D wignia zmiany biegów pokryta skór	46	elektroniczny EBD
9	Fotel kierowcy z regulacją wysoko ci	47	System kontroli trakcji TRC
10	Funkcja komend głosowych na telefon	48	System ł czno ci Toyota Connected Car
11	Główniki 6 szt.	49	System monitorowania ciśnienia powietrza w oponach
12	Gniazdo 12V	50	System multimedialny Toyota Smart Connect z wyświetlaczem 10,5"HD
13	Hamulec postojowy elektryczny	51	System nawigacji Toyota Connect z mapami online (4 lata)
14	Immobilizer	52	System ostrzegania pieszych o nadjeżdżającym pojeździe AVAS
15	Kamera cofania	53	System rozpoznawania znaków drogowych RSA
16	Kierownica multifunkcyjna	54	System stabilizacji toru jazdy VSC
17	Kierownica pokryta skór	55	System wczesnego reagowania w razie ryzyka zderzenia PCS
18	Klamki zewnętrzne lakierowane	56	System wspomagania hamowania awaryjnego
19	Klimatyzacja automatyczna 2 strefowa	57	System wspomagania ruszania na wzniesieniu HAC
20	Kolumna kierownicy z regulacją wysoko ci i głębi	58	System wykrywania zmniejszenia kierownicy SWS
21	Koło zapasowe dojazdowe	59	Szyby przednie automatycznie opuszczane i podnoszone
22	Komputer pokładowy	60	Szyby przednie regulowane elektrycznie
23	Kurtyny powietrzne boczne	61	Szyby tylne automatycznie opuszczane i podnoszone
24	Listwa okienna chromowana	62	Szyby tylne regulowane elektrycznie
25	Lusterka zewnętrzne podgrzewane elektrycznie	63	Wiatła do jazdy dziennej LED
26	Lusterka zewnętrzne regulowane elektrycznie	64	Wiatła drogowe automatyczne AHB
27	Lusterka zewnętrzne w kolorze nadwozia	65	Wiatła p/mgienne przednie LED
28	Mocowanie fotelika dziecka ISOFIX na tylnych skrajnych siedzeniach	66	Tapicerka tekstylna
29	Nawiewy w drugim rzędzie siedzeń	67	Tarcze kół aluminiowe 16" opony 205/55
30	Ogranicznik prędkości automatyczny ASL	68	Tempomat adaptacyjny
31	Oświetlenie wnętrza podstawowe	69	Tuner radiowy cyfrowy DAB
32	Podłokietnik przedni	70	Wspomaganie układu kierowniczego
33	Podłokietnik siedzeń tylnych	71	Zabezpieczenie drzwi tylnych przed otwarciem od wewnątrz
34	Podsufitka w jasnej tonacji	72	Zamek centralny zdalnie sterowany
35	Poduszka powietrzna kierowcy	73	Zdalne odblokowywanie i blokowanie zamka centralnego poprzez aplikację MyT
36	Poduszka powietrzna kolanowa kierowcy	74	Zdalne sterowanie klimatyzacji poprzez aplikację MyT
37	Poduszka powietrzna pasa bezpieczeństwa z możliwością odłączenia	75	Zdalne uruchamianie wiatła awaryjnych poprzez aplikację MyT
38	Poduszki powietrzne boczne przednie	76	Złącze "USB" w tunelu centralnym

L.p. Nazwa pakietu / elementu pakietu wyposażenia standardowego

- 1 Siedzenia tylne dzielone i składane 60/40
Siedzenia tylne dzielone
Siedzenia tylne składane
- 2 Systemy VSC + TRC
System kontroli trakcji TRC
System stabilizacji toru jazdy VSC

OPIS ZAMONTOWANEGO W POJEŹDZIE OGUMIENIA

Koło	Marka, typ	Bieżnik [mm]
Przednie lewe:	*FIRESTONE 205/55 R16 91T WINTERHAWK 4	5,2
Przednie prawe:	*FIRESTONE 205/55 R16 91T WINTERHAWK 4	6,3
Tylne lewe:	*FIRESTONE 205/55 R16 91T WINTERHAWK 4	5,2
Tylne prawe:	*FIRESTONE 205/55 R16 91T WINTERHAWK 4	6,4

KOREKTY WARTO CI POJAZDU

KOREKTA ZA PIERWSZ REJESTRACJ	(+)
KOREKTA ZA PRZEBIEG	(-)
KOREKTY RÓ NE:	
Stan utrzymania i dbała o pojazd	(-)
KOREKTY RÓ NE RAZEM	(-)
KOREKTA ZA OGUMIENIE	(+)

UWAGI RZECZOZNAWCY DOTYCZ CE WYCENY

Dokonano sprawdzenia historii pojazdu w bazie CEPiK.

Ogl dziny wykonywał: Piotr Kocyk

Wycen wykonał: Adam Jabło ski

OPIS STANU TECHNICZNEGO ZESPOŁÓW POJAZDU**KABINA KIEROWCY - Szkielet i poszycia zewn trzne**

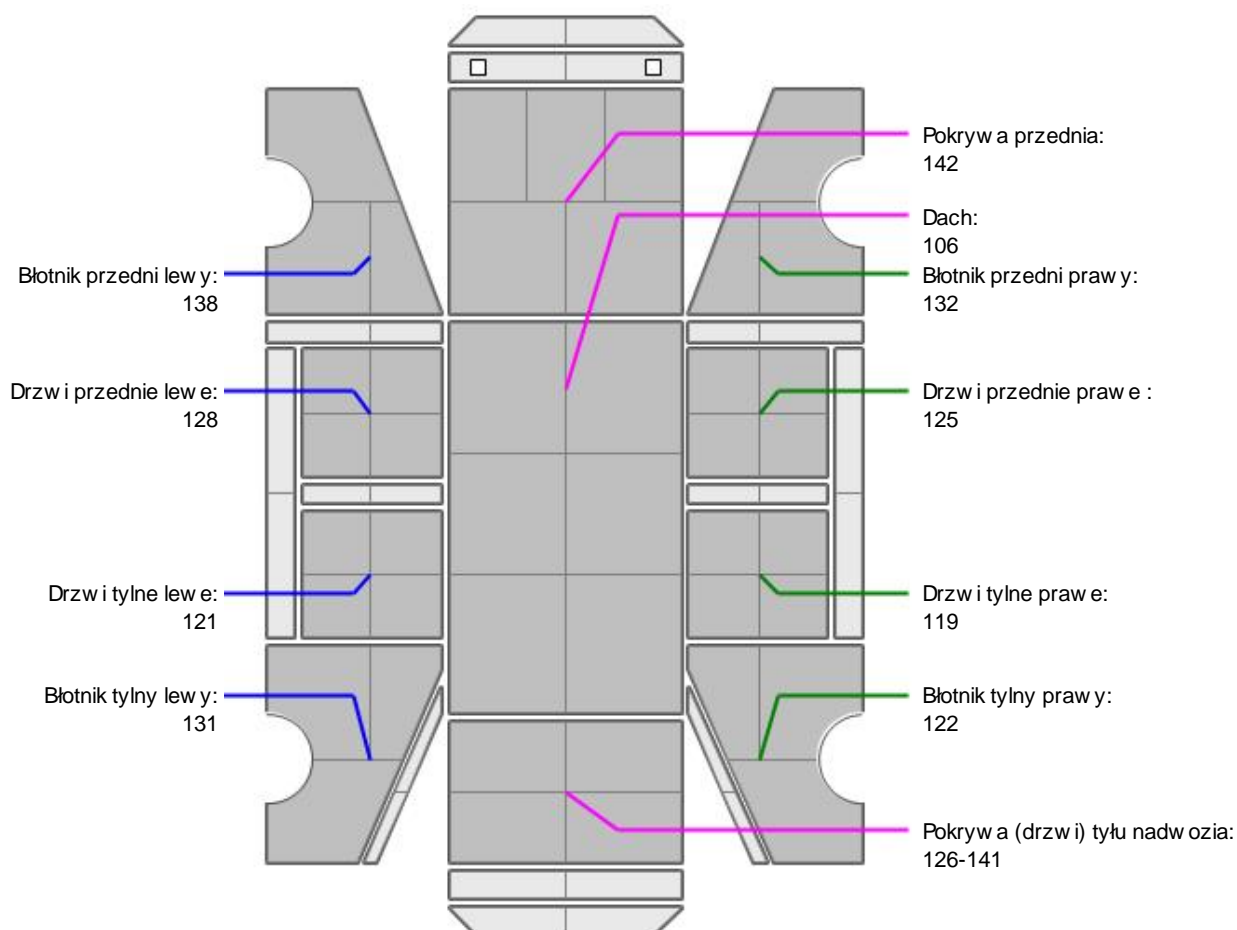
L.p.	Nazwa elementu	L / P	Rodzaj uszkodzenia	Opis	Fot. nr
1	Pokrywa przednia		Zarysowania powłoki lakierowej		
2	Drzwi boczne przednie	L	Zarysowania powłoki lakierowej		
3	Drzwi boczne przednie	P	Zarysowania powłoki lakierowej		
4	Drzwi boczne tylne	P	Zarysowania powłoki lakierowej		
5	Dach		Zarysowania powłoki lakierowej, odpryski		

Szczegółowy stan pojazdu zobrazowany w dokumentacji zdj ciowej.

Na pozostałych elementach oblachowania bryły nadwozia stwierdzono również typowe dla jego okresu eksploatacji uszkodzenia powłoki lakierowej (zarysowania, odpryski, itp.).



KABINA KIEROWCY – Opis powłoki lakierowej



L.p.	Nazwa elementu	L / P	Grubość powłoki [μm]	Opis
1	Pokrywa przednia		142	
2	Dach		106	
3	Błotnik przedni	L	138	
4	Drzwi przednie	L	128	
5	Drzwi tylne	L	121	
6	Błotnik tylny	L	131	
7	Błotnik przedni	P	132	
8	Drzwi przednie	P	125	
9	Drzwi tylne	P	119	
10	Błotnik tylny	P	122	
11	Pokrywa (drzwi) tyłu nadwozia		126-141	

Podane przedziały grubości powłoki lakierowej poszczególnych elementów dotyczą wyłącznie punktów pomiarowych, tj. trzech wybranych miejsc na danym elemencie nadwozia. Nie oznacza to, że w pozostałych obszarach danego elementu grubość powłoki jest jednakowa ani że nie może wykraczać poza wskazane zakresy. Pomiary wykonano urządzeniem bezdźwiękowym w posiadaniu rzeczoznawcy. Pomiar wykonany innym przyrządem może się różnić.

**WYPOSA ENIE ZEWN TRZNE**

L.p.	Nazwa elementu	L / P	Rodzaj uszkodzenia	Opis	Fot. nr
1	Zderzak przedni		Zarysowany		
2	Zderzak tylny		Zarysowany		
3	Szyba przednia		Odpryski warstwy zewn trznej		

**KABINA KIEROWCY – Wyposa enie wewn trzne**

L.p.	Nazwa elementu	L / P	Rodzaj uszkodzenia	Opis	Fot. nr
1	Kanapa tylna		Zabrudzona		
2	Poszycie tapicerskie drzwi bocznych przednich	L	Zabrudzone		

Poszycie przestrzeni baga owej - zabrudzenia

Wn trze pojazdu nosi typowe dla jego okresu eksploatacji zu ycie wszystkich elementów.

JAZDA KONTROLNA

- | | | |
|---|--|----------|
| 1 | Gło no pracy silnika | BEZ UWAG |
| 2 | Praca układu kierowniczego | BEZ UWAG |
| 3 | Gło no (stuki) zawieszenia | BEZ UWAG |
| 4 | Zmiana biegów, działanie sprz gła | BEZ UWAG |
| 5 | Gło no skrzyni biegów / bloku nap dowego | BEZ UWAG |
| 6 | Skuteczno hamulca zasadniczego | BEZ UWAG |
| 7 | Skuteczno hamulca pomocniczego | BEZ UWAG |

Próba ruchowa przeprowadzona na niewielkim dystansie, na zimnym silniku, w warunkach parkingowych, z pr dko ci do 15 km/h.

POZOSTAŁE INFORMACJE

- Pochodzenie pojazdu**
Krajowy
- Badanie poprawno ci numerów identyfikacyjnych**
Numer VIN wybity na karoserii oraz numer VIN tabliczki znamionowej zgodny z DR.
- Weryfikacja odczytanego stanu drogomierza**
Odczytany z licznika.

Zastrzeżenia ograniczające opinie

- ü Zawarte w niniejszej Wycenie/Raporcie informacje (w tym dotyczące wyposażenia) służy jedynie ogólnym celom informacyjnym. Wycena/Raport nie może być zatem traktowana jako oferta w rozumieniu przepisów Kodeksu Cywilnego oraz opisu towaru ani zapewnienia w rozumieniu art. 4 Ustawy z dnia 27 lipca 2002 roku o szczególnych warunkach sprzedaży konsumenckiej.
- ü Wycena/Raport została sporządzona w celu ustalenia istnienia albo nieistnienia uszkodzeń nieakceptowalnych poza cenę umowy korzystania z samochodu lub innych okoliczności uzgodnionych w zleceniu. Wycena/Raport nie obejmuje typowych uszkodzeń wynikających z eksploatacji samochodu oraz jego standardowego zużycia.
- ü Jeżeli chcesz traktować ten dokument jako źródło wiedzy o samochodzie przy jego zakupie, czynisz to na własną odpowiedzialność. Rzeczoznawca nie ponosi odpowiedzialności za takie użycie tej Wyceny/Raporu.
- ü Niniejsza wycena służy wyłącznie do oszacowania wartości rynkowej przedmiotu wyceny i nie może być wykorzystywana do żadnego innego celu, ni wymieniony powyżej. W szczególności wycena nie może stanowić podstawy do oceny cech i stanu wycenianego obiektu przy jego zakupie.
- ü Rzeczoznawca nie bierze na siebie odpowiedzialności za wady ukryte (prawne i fizyczne) oraz ewentualne skutki wynikające z dalszego użytkowania przedmiotu wyceny, a także za skutki wykorzystania samej wyceny.
- ü Powyższa wycena nie jest ekspertyzą stanu technicznego przedmiotu wyceny i za taką nie może być uznawana, w szczególności nie może być traktowana jako gwarancja sprzedaży przedmiotu wyceny za oszacowaną wartość.
- ü Wycenę przeprowadzono w oparciu o dostarczoną dokumentację oraz badanie organoleptyczne wycenianego obiektu. Nie prowadzono badań diagnostycznych oraz weryfikacji warsztatowej przedmiotu wyceny.
- ü Nie stwierdzono dodatkowych niesprawności i/lub uszkodzeń i/lub braków w zakresie możliwym do ustalenia w warunkach oględzin tj. bez dostępu do spodu pojazdu, specjalistycznego sprzętu diagnostycznego, jazdy próbnej wykonanej w warunkach drogowych z obciążeniem.
- ü Rzeczoznawca podczas oględzin poza warsztatem nie jest w stanie stwierdzić wypadkowej przeszłości pojazdu. W przypadku podwyższonych wartości pomiarów powłoki lakierowej, konieczna jest ekspertyza w warunkach warsztatowych.
- ü Rok produkcji pojazdu - nie weryfikowano. Przyjeto w oparciu o dane przekazane przez Zleceniodawcę.
- ü Niniejsza wycena nie może być publikowana w całości w jakimkolwiek dokumencie bez zgody wykonawców i bez uzgodnienia z nimi formy i treści takiej publikacji. Zakaz publikacji nie dotyczy posługiwania się wyceną w umowach cywilno-prawnych zawieranych przez zleceniodawcę i dotyczących przedmiotu.
- ü Przed odbiorem pojazdu, kupujący zobowiązany jest do konfrontacji rzeczywistego stanu z informacjami zawartymi w wycenie. Odbiór przedmiotu jest równoznaczny ze zrzeczeniem się wszelkich roszczeń, co do stanu technicznego.
- ü Nie badano poprawności i/lub budowy numerów identyfikacyjnych/seryjnych obiektu oraz nie weryfikowano prawdziwości danych obiektu.
- ü Niniejsza wycena nie może być traktowana jako gwarancja sprzedaży przedmiotu wyceny za oszacowaną wartość.
- ü W przypadku ujawnienia dodatkowych informacji dotyczących przedmiotowego pojazdu, niedostępnych w czasie wykonywania niniejszej opinii, zaprezentowane stanowisko może ulec zmianie.
- ü W opinii założono, że nie wykryto żadnych faktów, które mogłyby istotnie wpływać na wartość wycenionego pojazdu, jeżeli w opisie pojazdu nie widnieją inaczej.
- ü Rzeczoznawca nie ponosi odpowiedzialności za ewentualne błędy wynikające z przedstawionych informacji otrzymanych od użytkownika/sprzedawcy/zamawiającego wycenę, jeżeli brak podstaw do kwestionowania ich zgodnie ze stanem rzeczywistym lub jeżeli ustalenie stanu rzeczywistego przez rzeczoznawcę było niemożliwe lub znacznie utrudnione.
- ü Wyposażenie standardowe wg. Info - Ekspert. Rzeczoznawca nie ponosi odpowiedzialności za ewentualne błędy programu. Lista wyposażenia w wycenie ma charakter poglądowy i nie potwierdza kompletności. Aby ustalić specyfikacje fabrycznego wyposażenia należy się do dealera.
- ü W warunkach, w jakich przeprowadzono oględziny rzeczoznawca nie miał możliwości zweryfikowania poprawności działania całego wyposażenia.

ü Opis stanu technicznego pojazdu jest w pełni na dzień oglądania. Rzeczoznawca nie bierze odpowiedzialności za zmiany stanu pojazdu wynikające z dalszej eksploatacji lub postoju (np. uszkodzenie akumulatora, powłoki lub powstanie ognisk korozji, uszkodzenie układu hamulcowego, itp.) – zaleca się sprawdzenie daty wyceny

ü Jeżeli elementy jednostki napędowej, układu przeniesienia napędu itp., są rozmontowane, rzeczoznawca nie weryfikuje kompletności poszczególnych układów. Możliwość wystąpienia braków w kompletacji (np. ze względu na wykorzystanie unieruchomionego pojazdu jako „dawcy części”).

ü Nie weryfikowano odczytanego stanu drogomierza z zapisami w urządzeniach elektronicznych pojazdu. Rzeczoznawca nie dokonuje oceny autentyczności przebiegu.

ü W przypadku pojazdów z niesprawnym akumulatorem lub bez niego - podłączenie sprawnego akumulatora nie gwarantuje sprawności technicznej pojazdu. W związku z tym przyjmuje się, iż stan techniczny pojazdu jest nieznany, istnieje ryzyko ujawnienia wad ukrytych i dodatkowych uszkodzeń.

ü Nie weryfikowano gwarancji, statusu pakietów serwisowych i kompletności w zakresie osprzętu dodatkowego, z którym przedmiot był zamówiony.

Dokument wystawiony elektronicznie, w pełni bez podpisu

DOKUMENTACJA FOTOGRAFICZNA



Fot. nr 1



Fot. nr 2



Fot. nr 3



Fot. nr 4



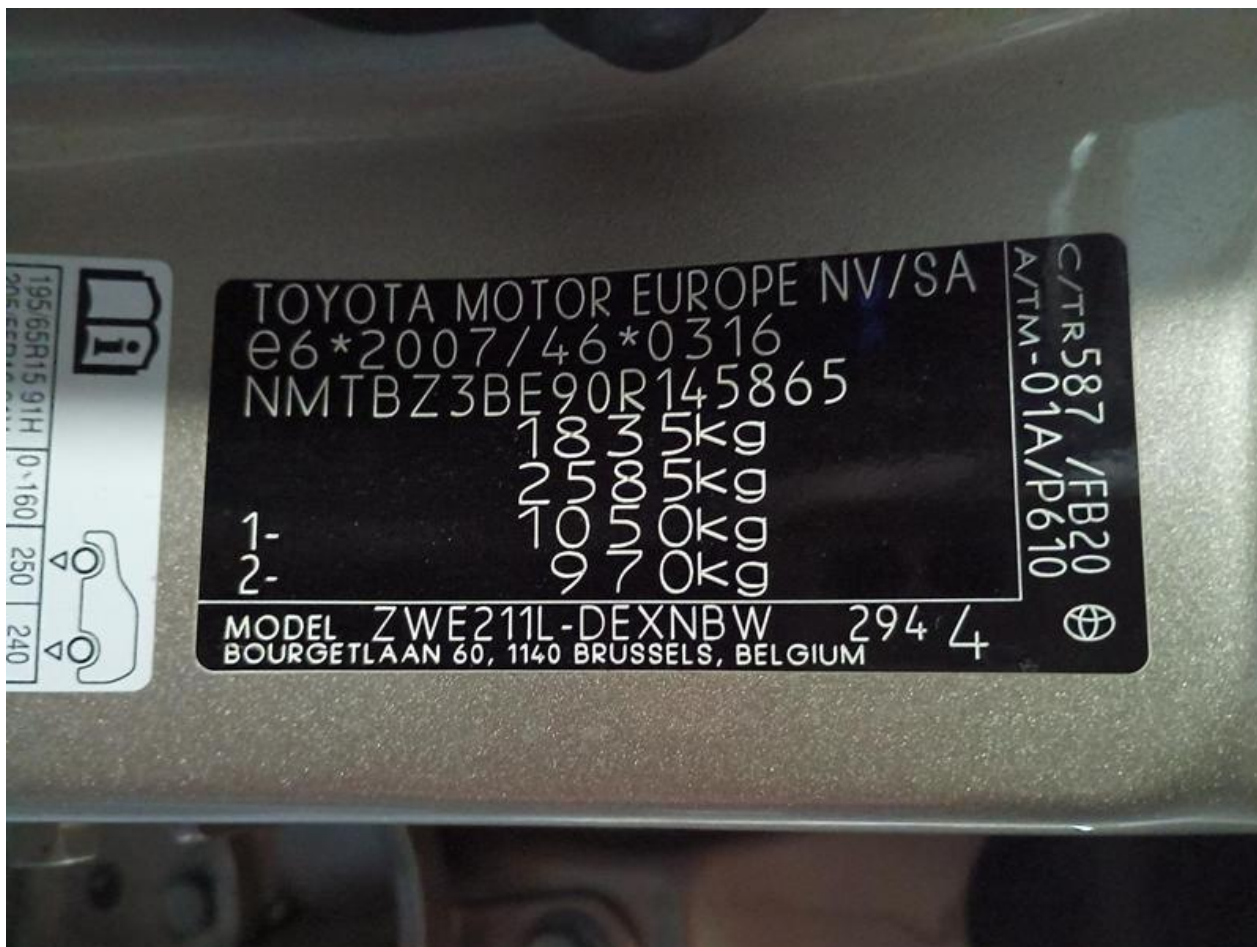
Fot. nr 5



Fot. nr 6



Fot. nr 7



Fot. nr 8



Fot. nr 9



Fot. nr 10



Fot. nr 11



Fot. nr 12



Fot. nr 13



Fot. nr 14



Fot. nr 15



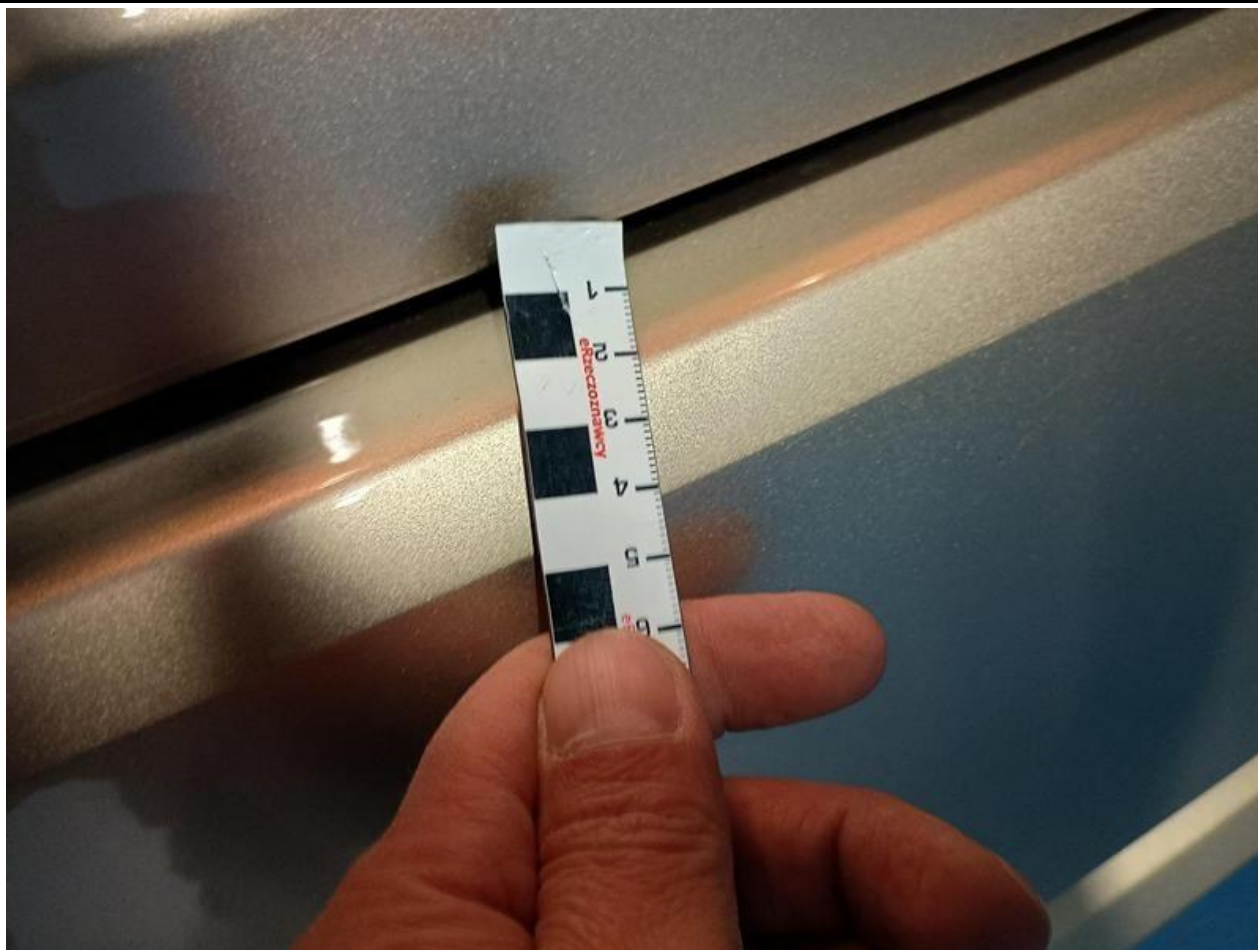
Fot. nr 16



Fot. nr 17



Fot. nr 18



Fot. nr 19



Fot. nr 20



Fot. nr 21



Fot. nr 22



Fot. nr 23



Fot. nr 24



Fot. nr 25



Fot. nr 26



Fot. nr 27



Fot. nr 28



Fot. nr 29



Fot. nr 30



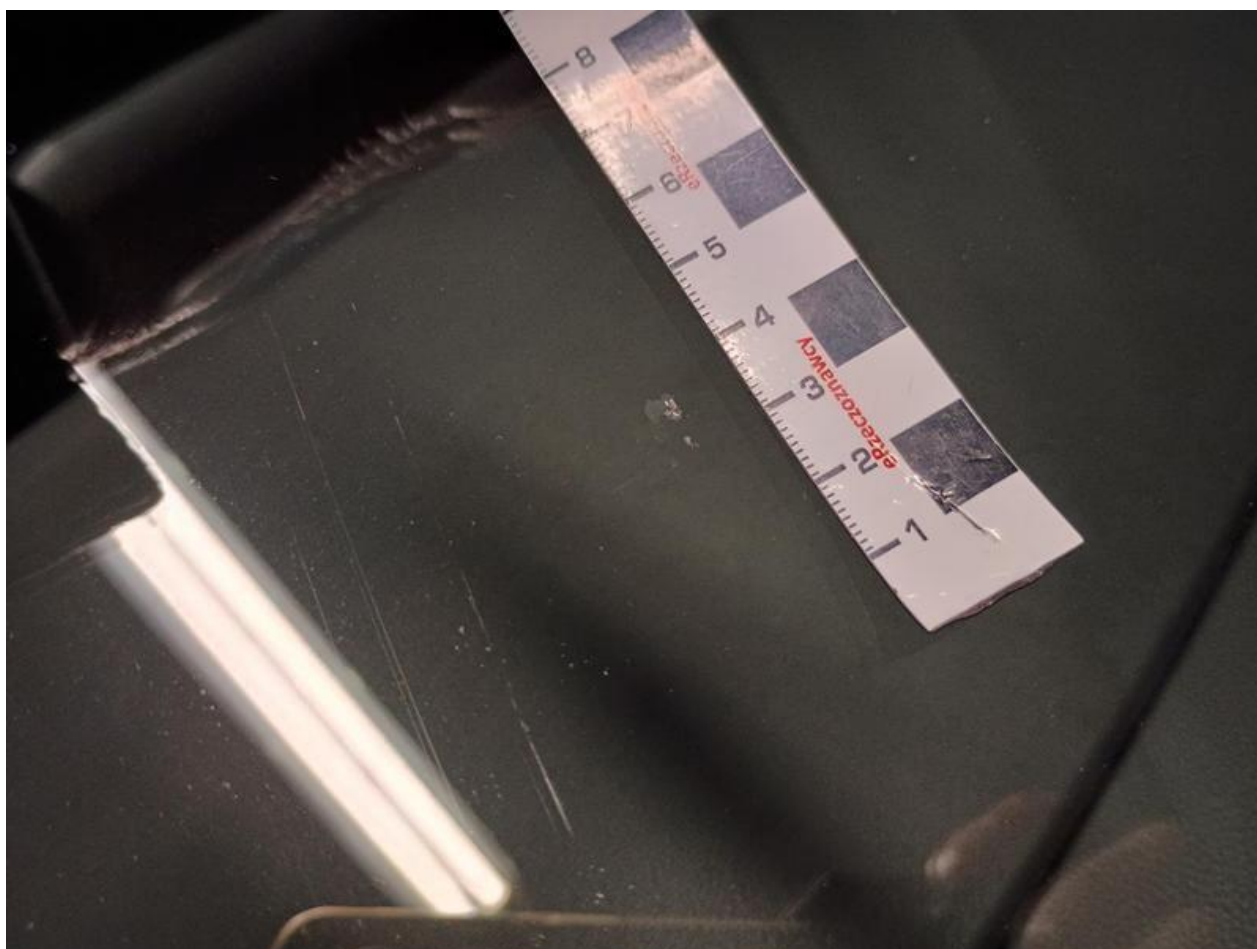
Fot. nr 31



Fot. nr 32



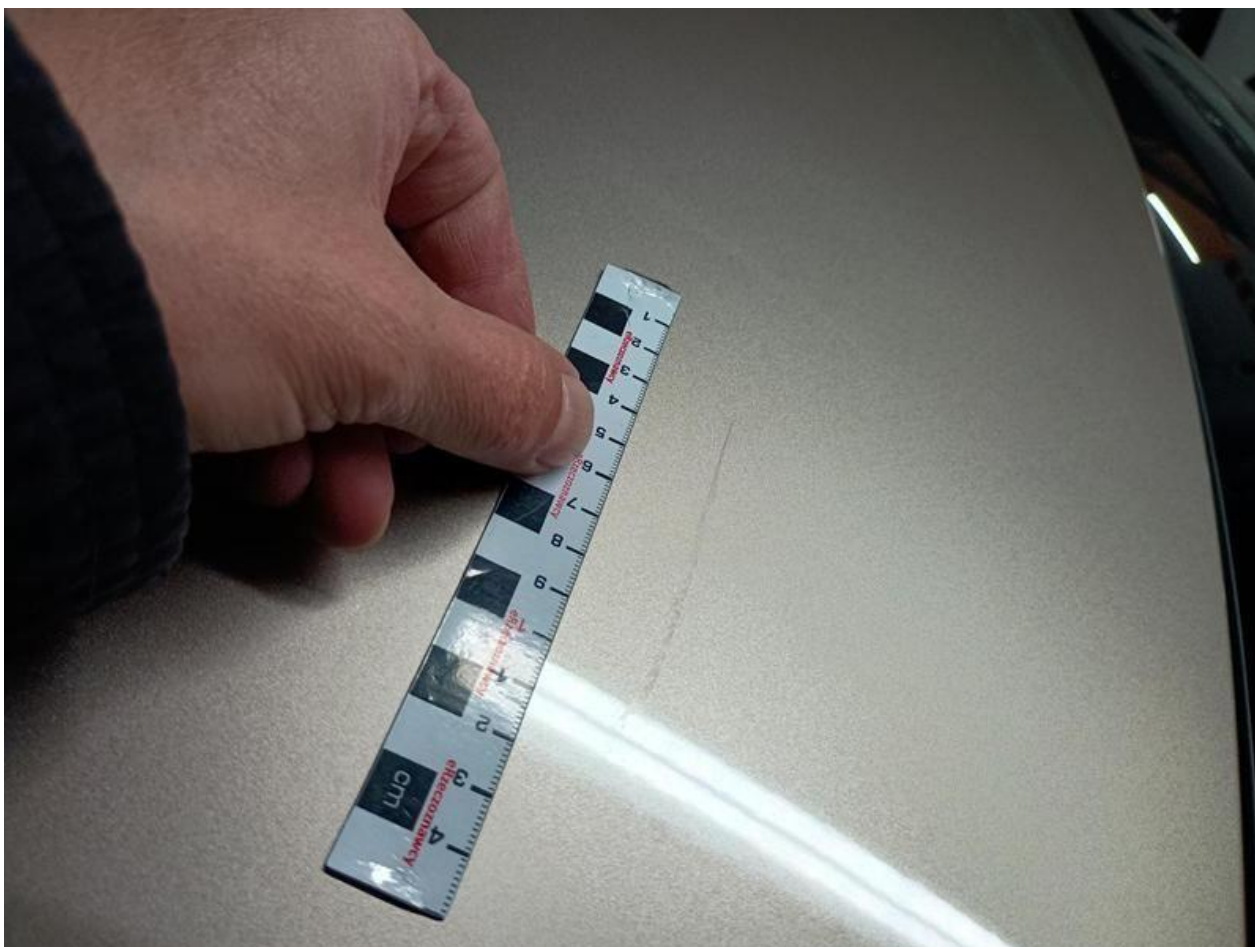
Fot. nr 33



Fot. nr 34



Fot. nr 35



Fot. nr 36



Fot. nr 37



Fot. nr 38



Fot. nr 39



Fot. nr 40



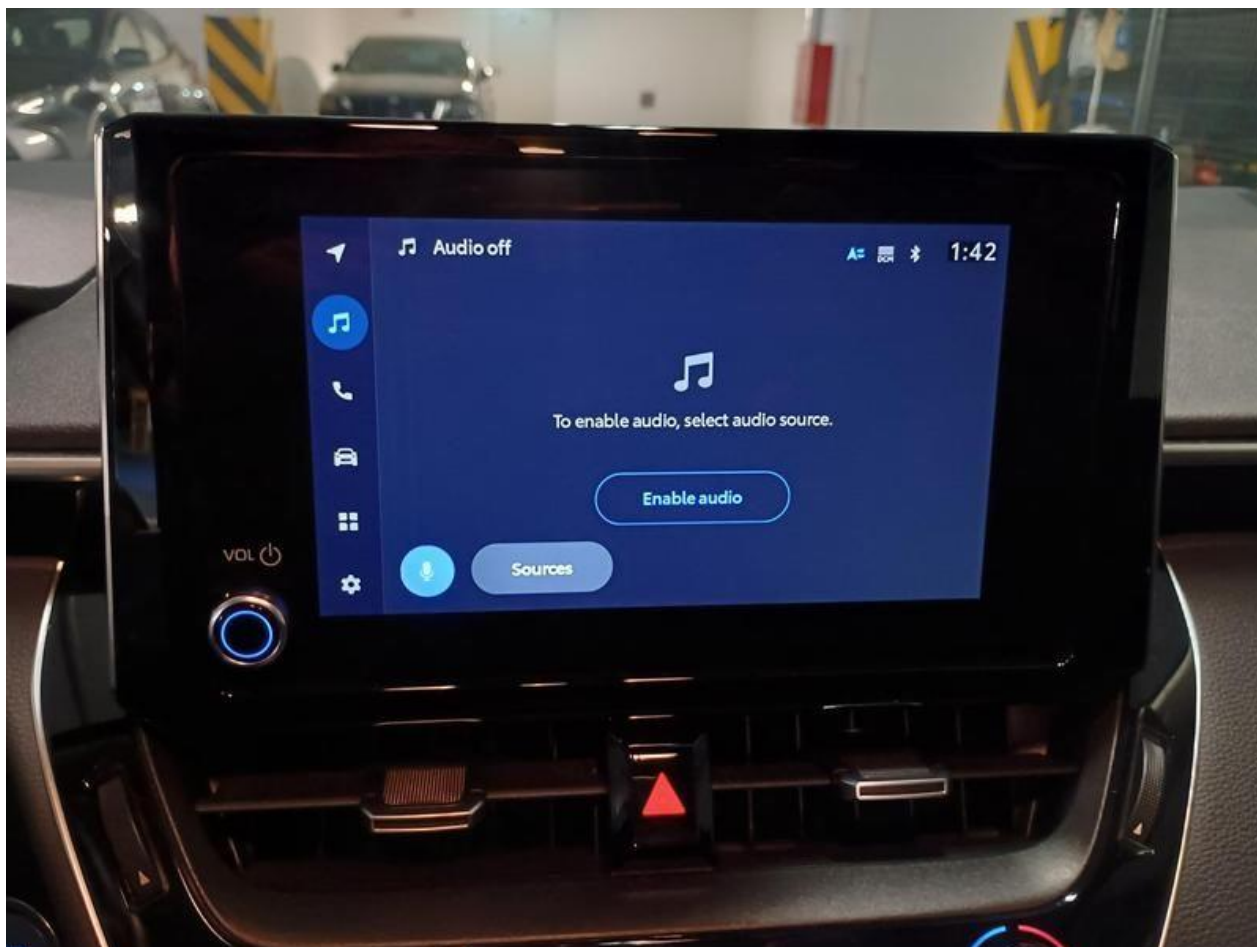
Fot. nr 41



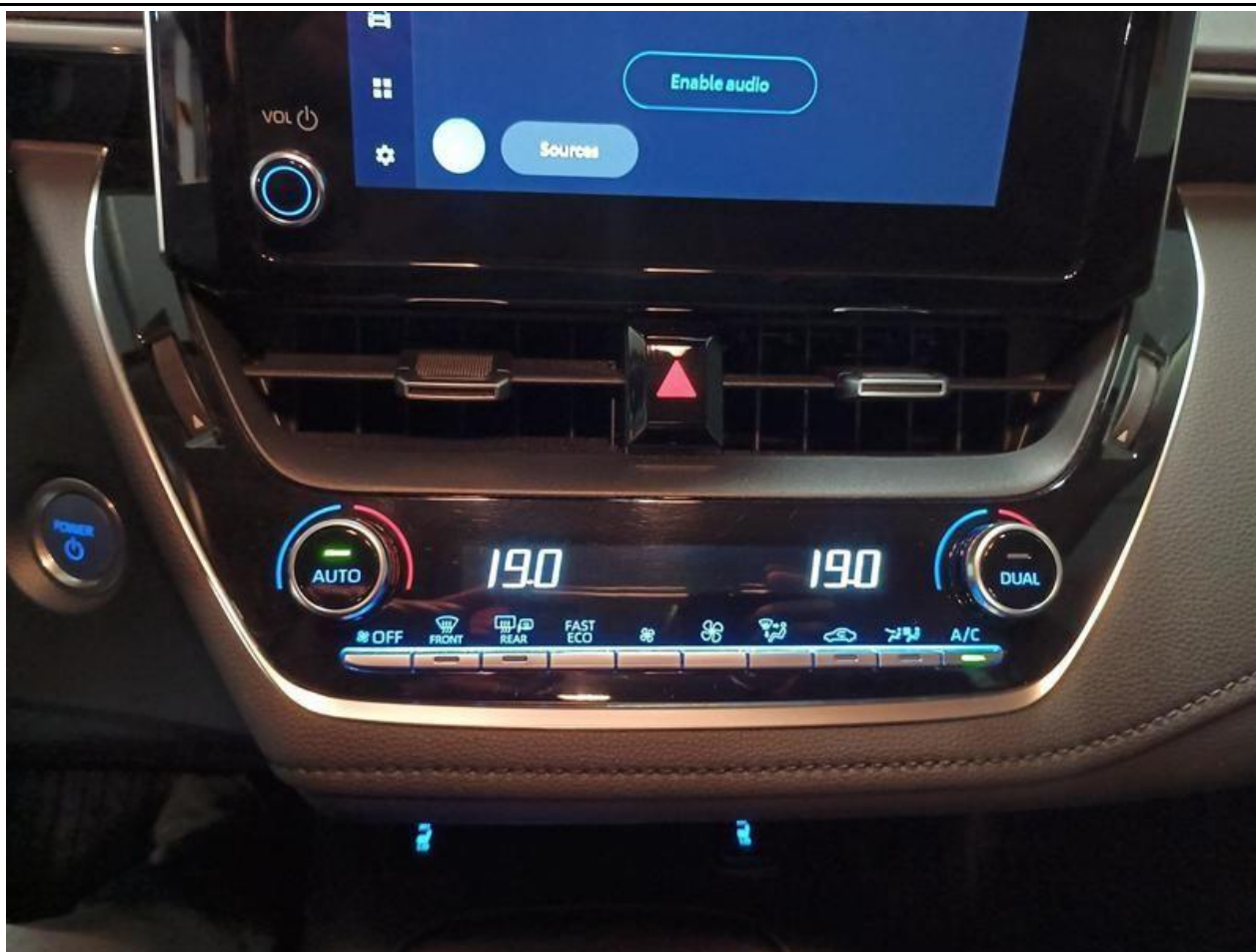
Fot. nr 42



Fot. nr 43



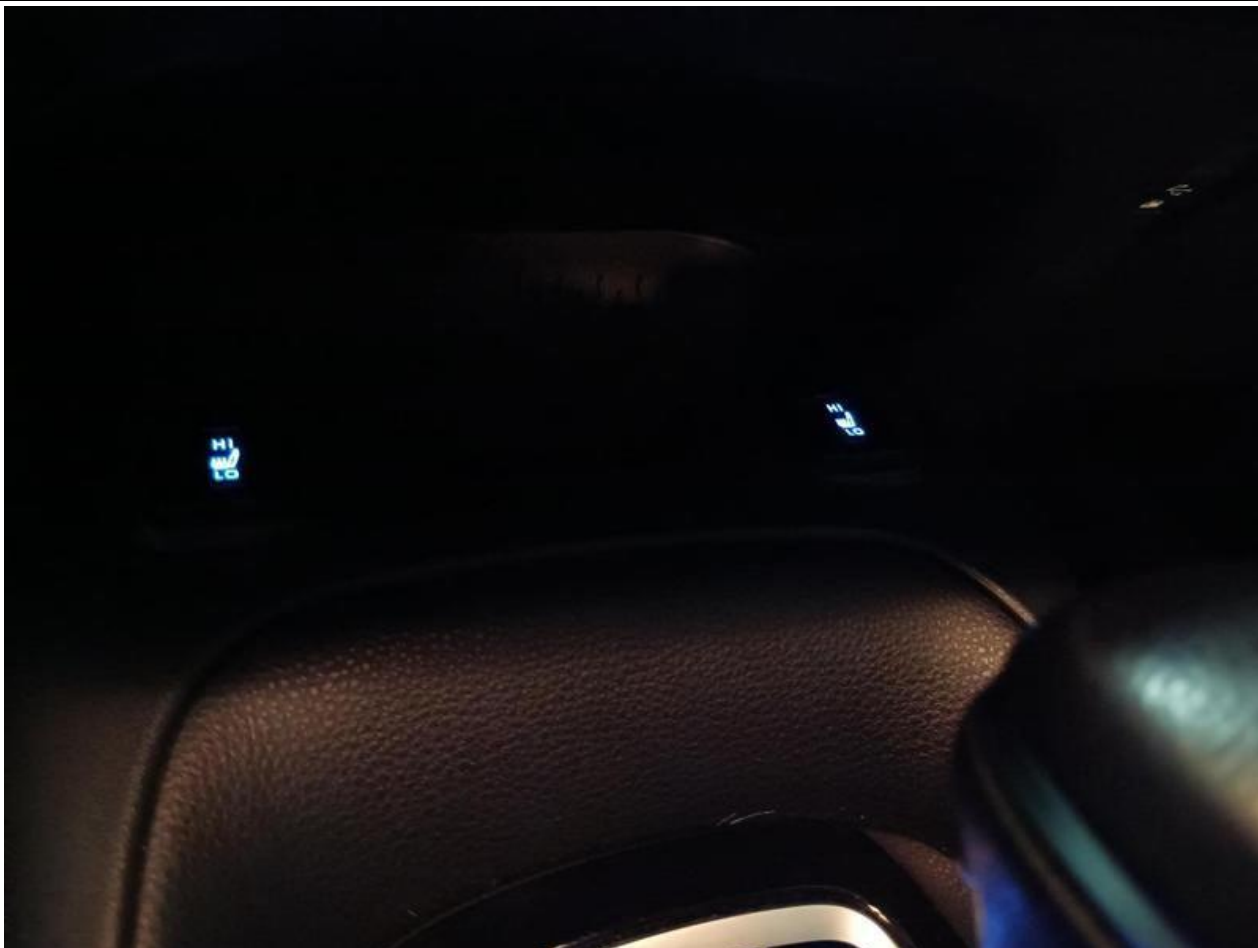
Fot. nr 44



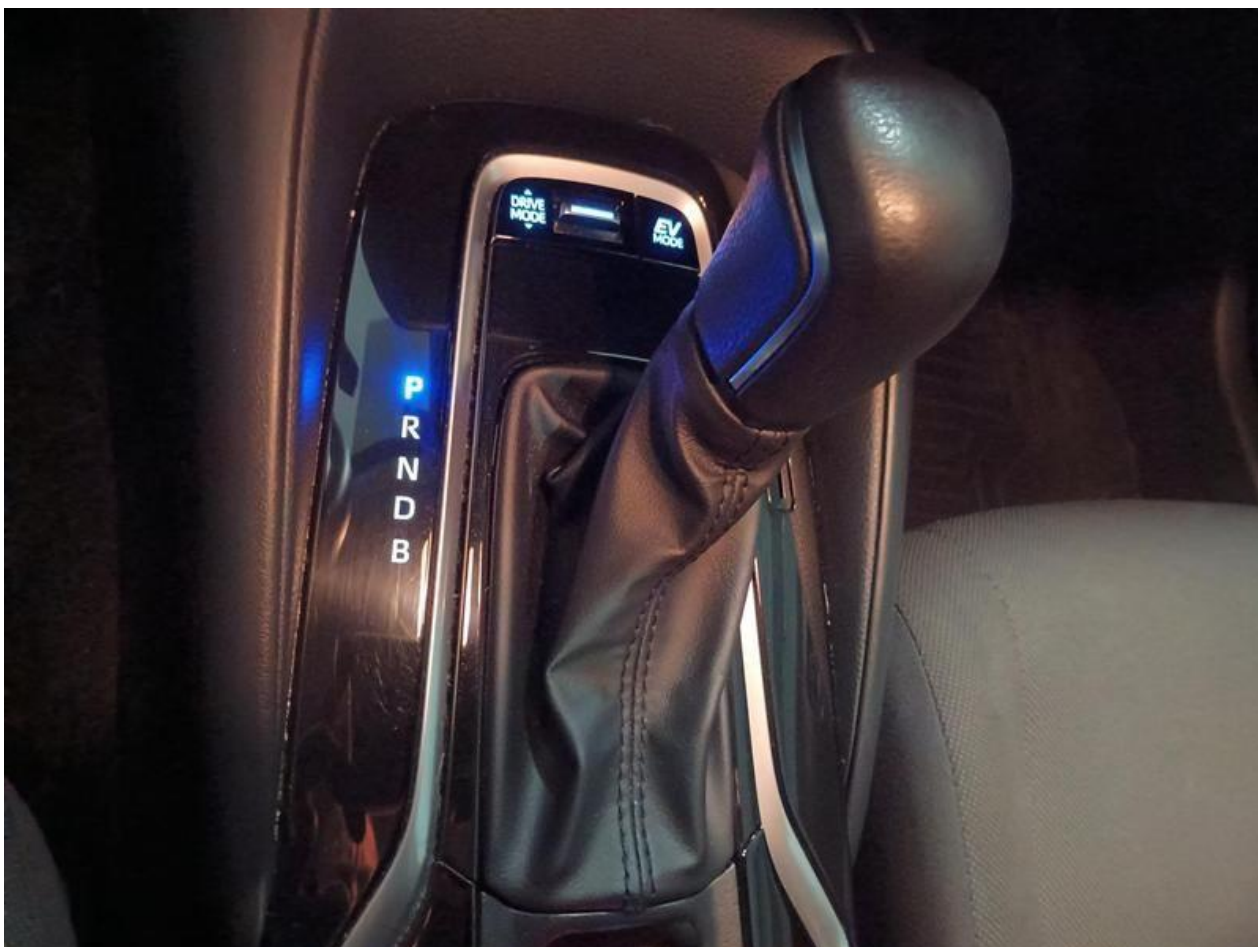
Fot. nr 45



Fot. nr 46



Fot. nr 47



Fot. nr 48



Fot. nr 49



Fot. nr 50



Fot. nr 51



Fot. nr 52



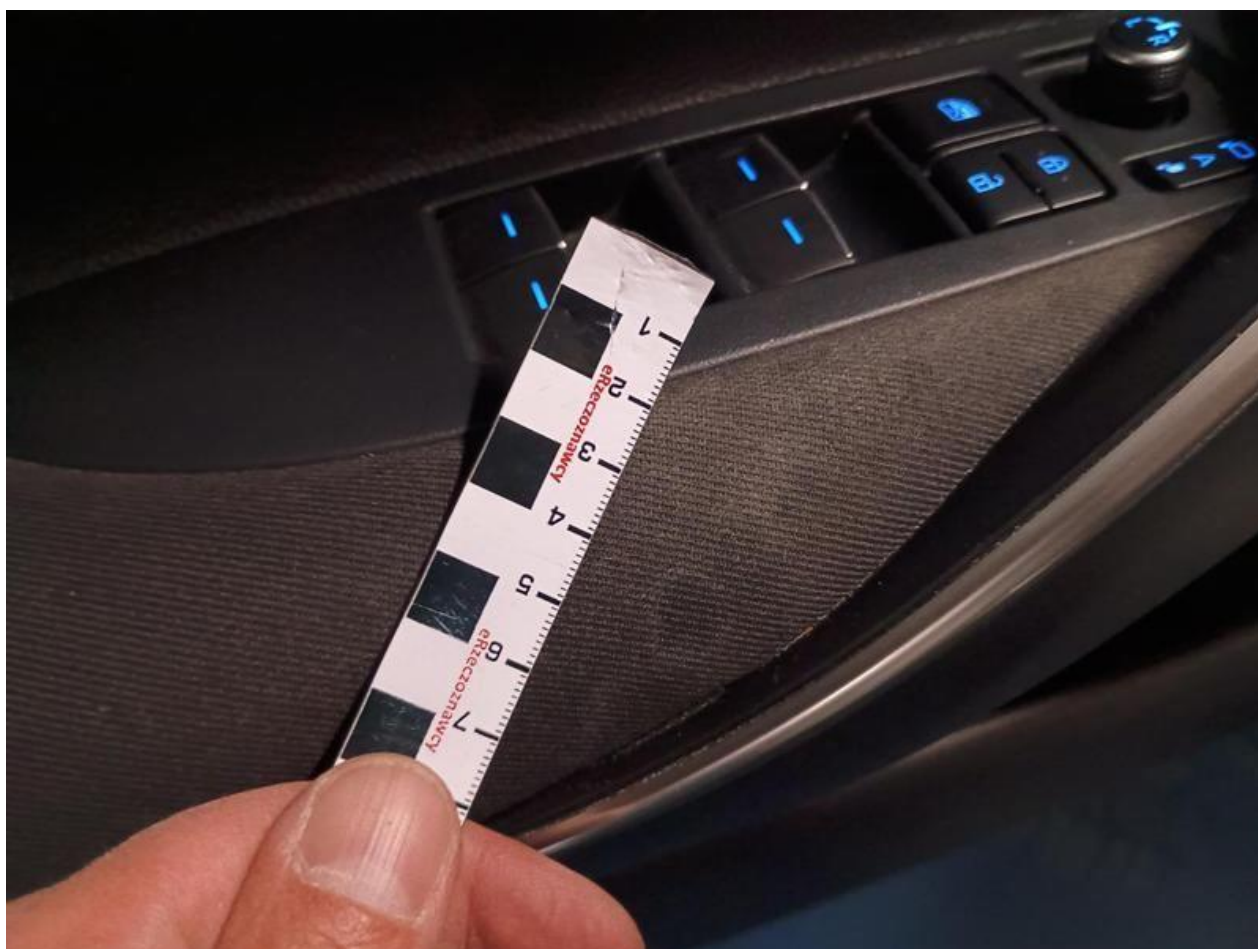
Fot. nr 53



Fot. nr 54



Fot. nr 55



Fot. nr 56



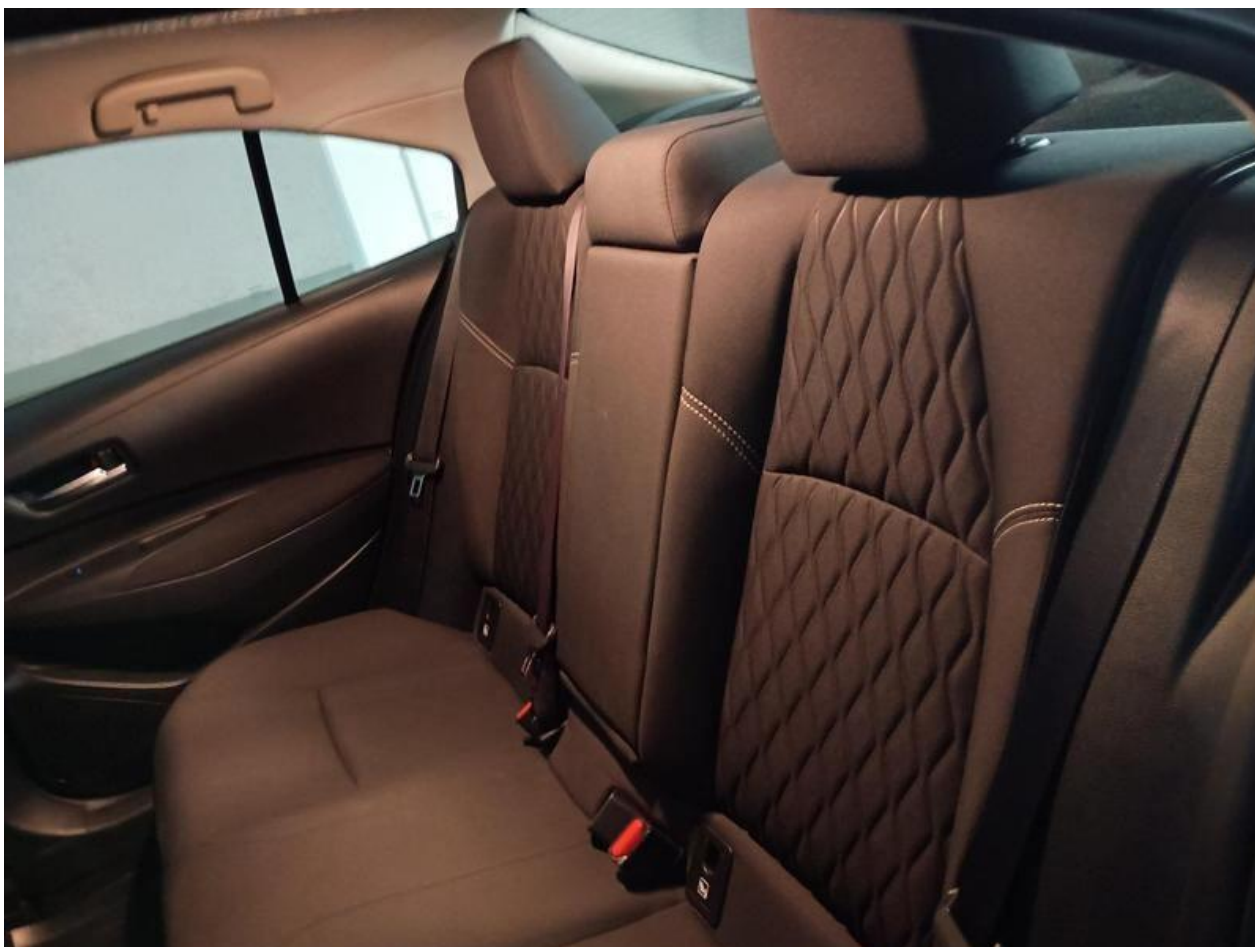
Fot. nr 57



Fot. nr 58



Fot. nr 59



Fot. nr 60



Fot. nr 61



Fot. nr 62



Fot. nr 63



Fot. nr 64



Fot. nr 65



Fot. nr 66



Fot. nr 67



Fot. nr 68



Fot. nr 69



Fot. nr 70



Fot. nr 71



Fot. nr 72



Fot. nr 73



Fot. nr 74



Fot. nr 75



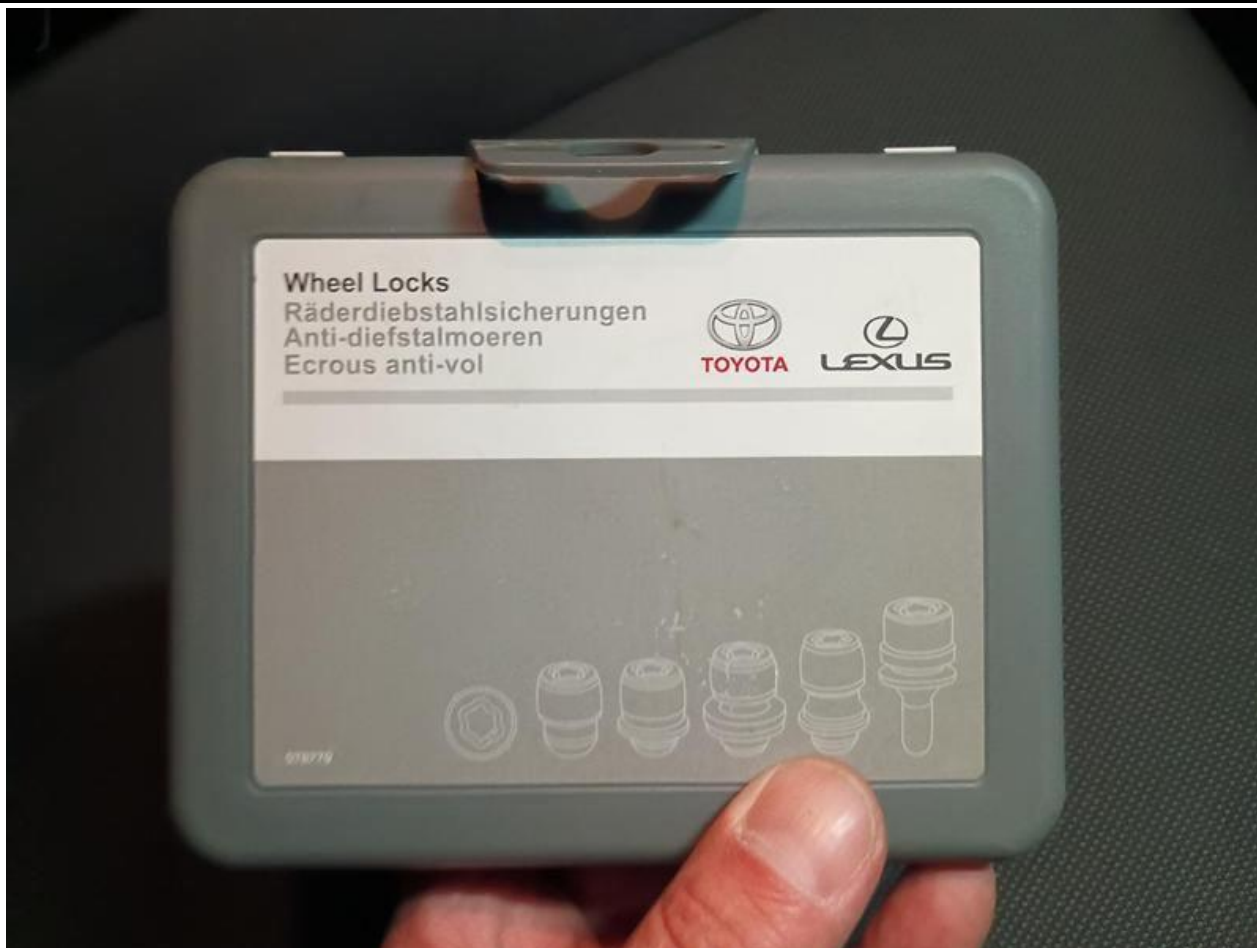
Fot. nr 76



Fot. nr 77



Fot. nr 78



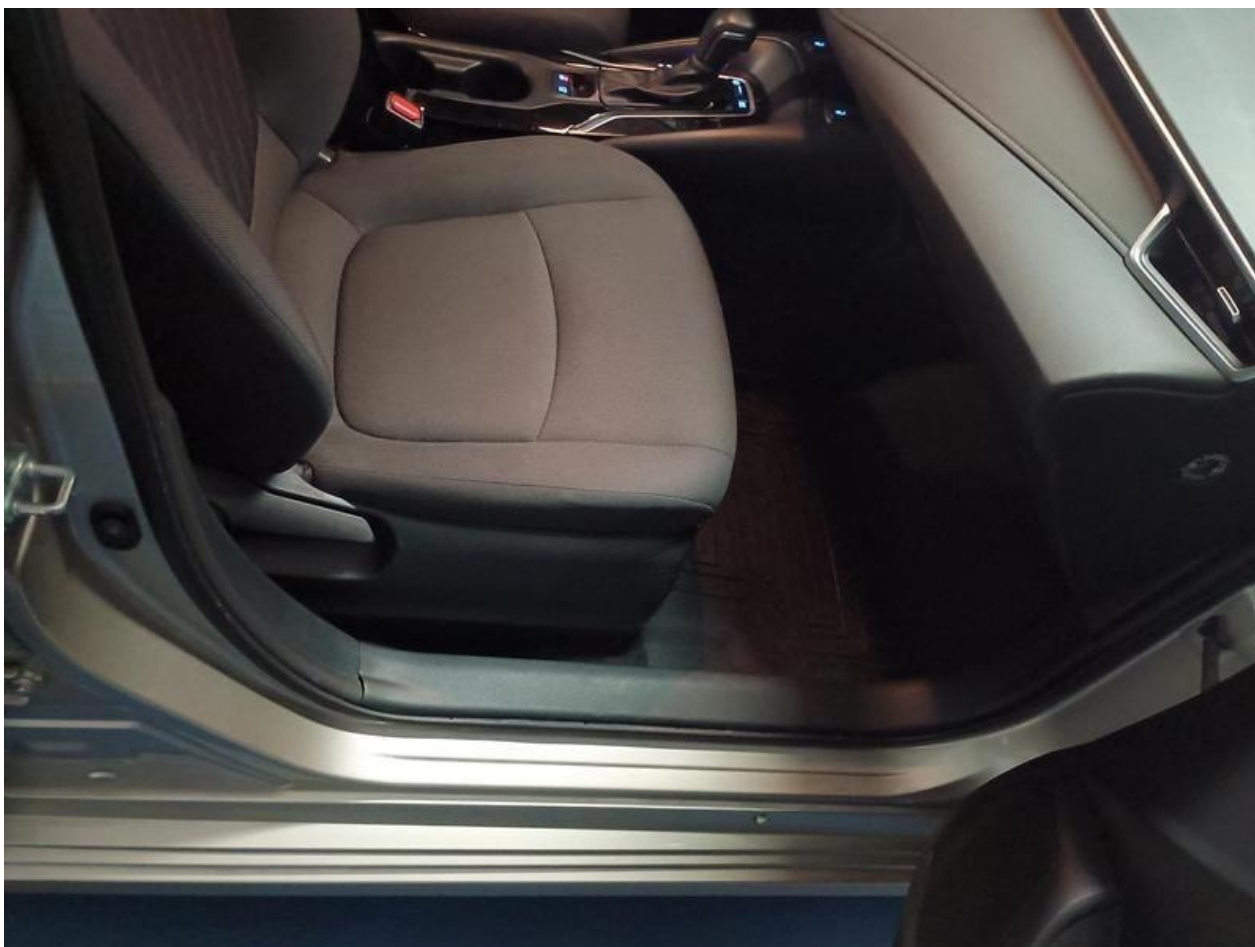
Fot. nr 79



Fot. nr 80



Fot. nr 81



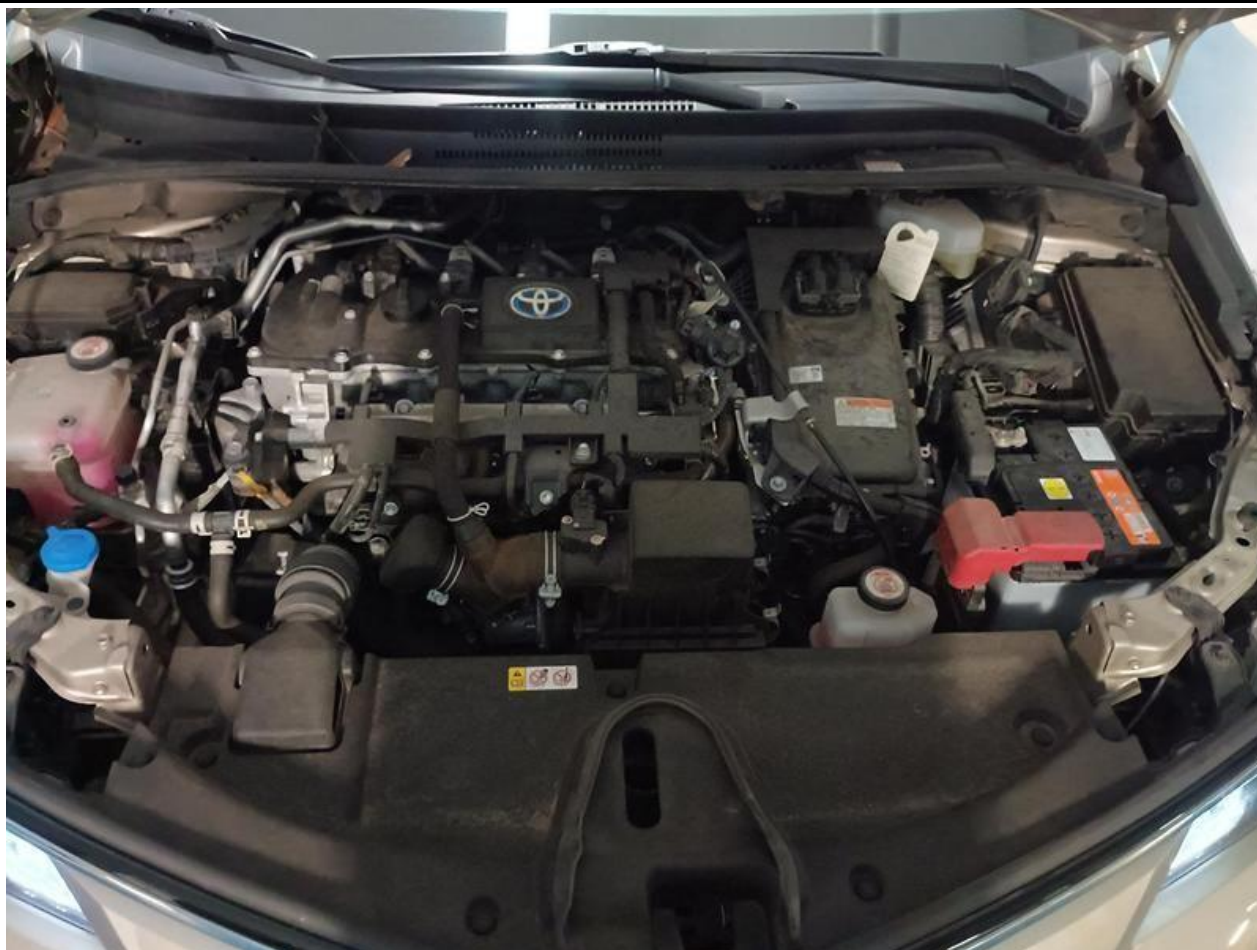
Fot. nr 82



Fot. nr 83



Fot. nr 84



Fot. nr 85



Fot. nr 86



Fot. nr 87



Fot. nr 88



Fot. nr 89



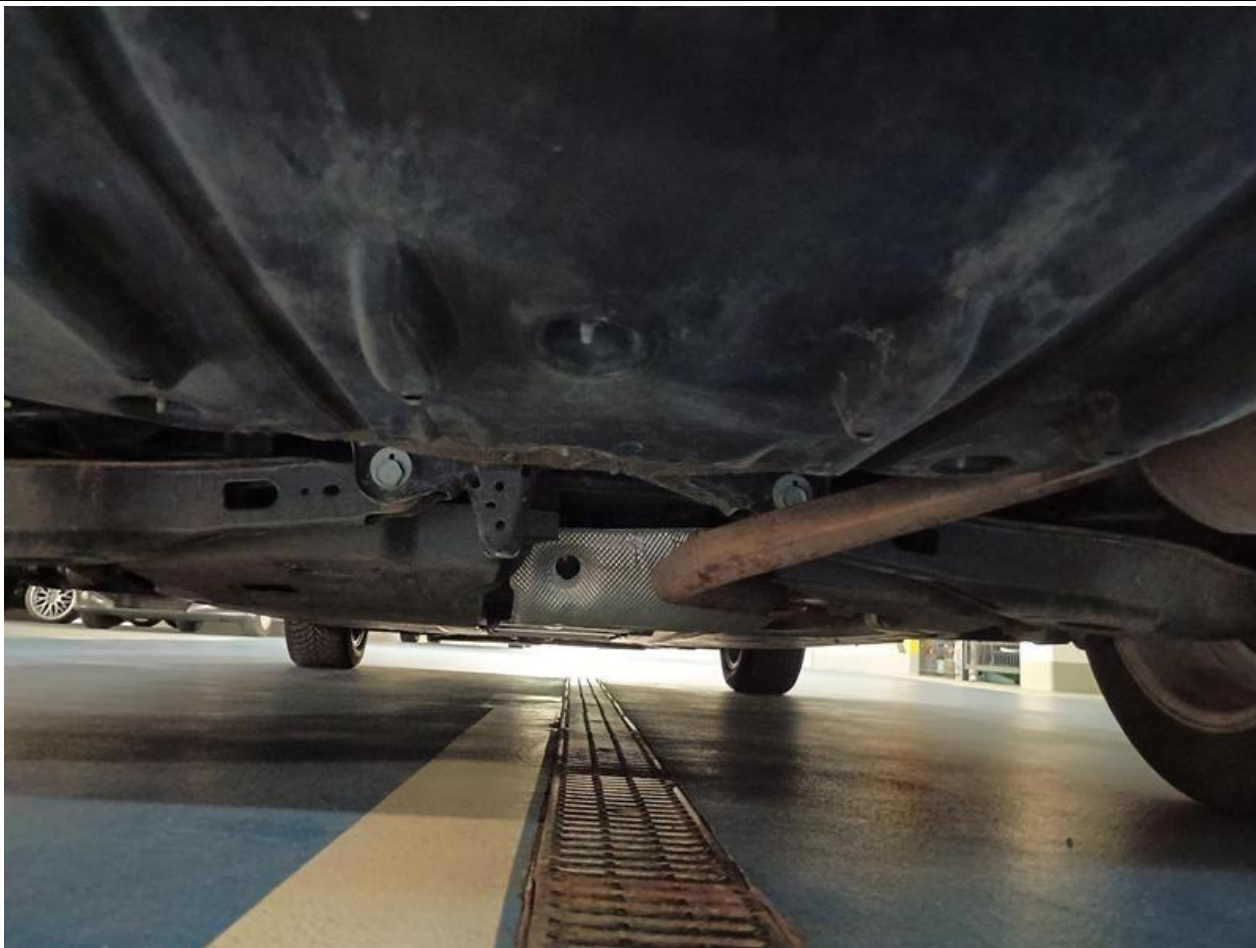
Fot. nr 90



Fot. nr 91



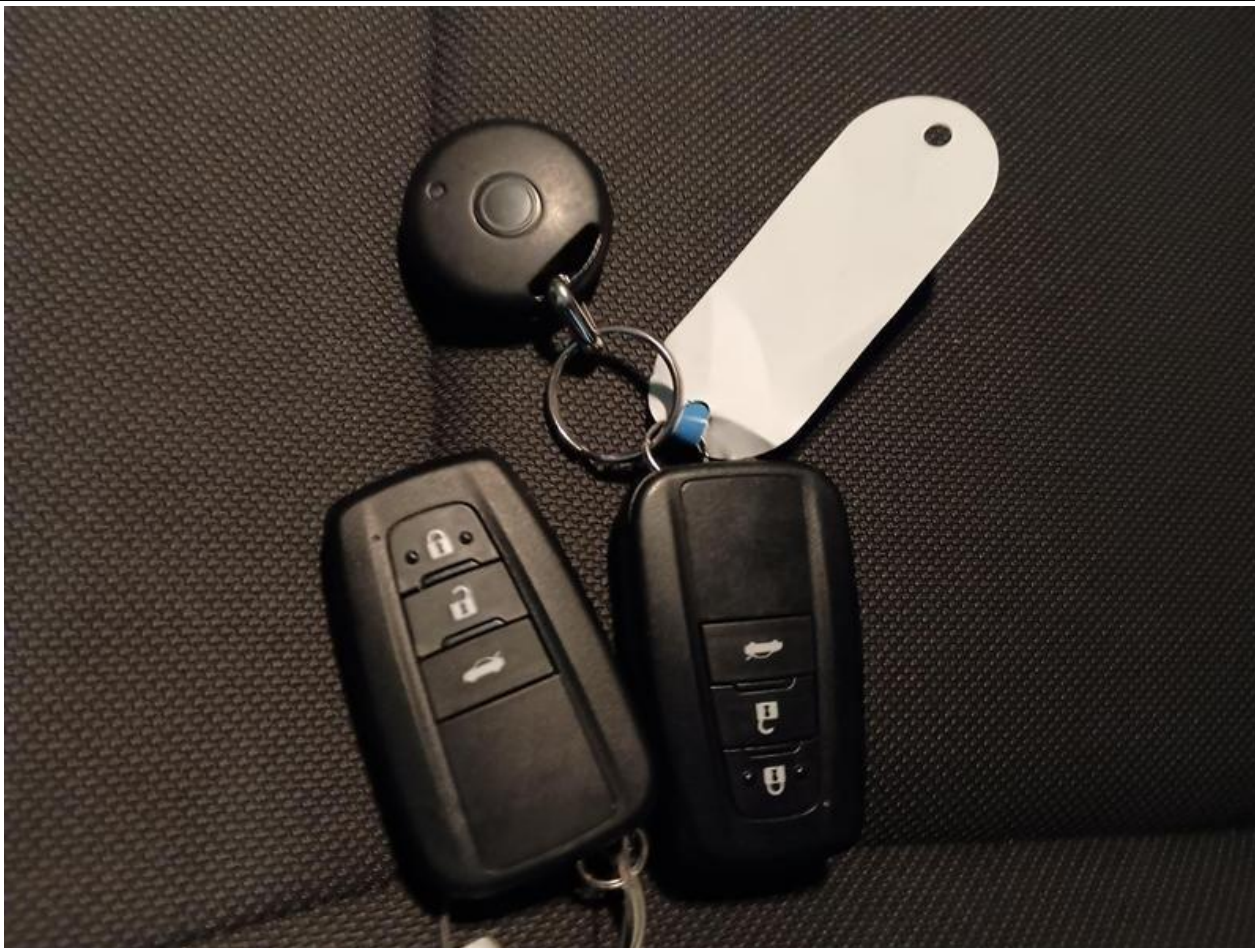
Fot. nr 92



Fot. nr 93



Fot. nr 94



Fot. nr 95



Fot. nr 96



Fot. nr 97

Dokument wystawiony elektronicznie, wa ny bez podpisu