

## Raport z oględzin pojazdu

Numer raportu	218808/3/26-11401	Data raportu	25-03-2026
Rzeczoznawcy	inż. Kamil Zaręba (WSP) mgr inż. Przemysław Ostap	Data oględzin	20-03-2026
Nr zlecenia	PKOM(DZS)/GDA/22766/26/03/16Miejsce oględzin		MASTER1 POZNAŃ/KOMORNIKI, PLAT...

### Dane pojazdu

Numer identyfikacyjny (VIN)	<b>W0LGM8E14G1106778</b>
Marka, model	OPEL Insignia A Sports Tourer...
Typ, wersja	Insignia 2,0 CDTI Edition aut
Numer rejestracyjny	GD5M661
Silnik (rodz./poj./moc)	diesel/1956 ccm/125 kW
Stan licznika	214 249 km
Data 1. rej./rok prod.	15-06-2016/2016
Data nast. bad. techn.	05-05-2026
Nadwozie	KOM 5/5
Lakier	srebrny/METALIK
Skrzynia biegów	automatyczna



### Wyposażenie pojazdu

ABS, Airbag 6 sztuk: poduszki powietrzne czołowe i boczne dla kierowcy i pasażera, kurtyny powietrzne, Aktywne zagłówki w fotelach przednich, Automatyczny włącznik świateł z czujnikiem tunelu, Chromowana listwa ozdobna okien bocznych, Czujnik deszczu, ESP - program stabilizacji toru jazdy z kontrolą trakcji, Elektrycznie podnoszone szyby z przodu i z tyłu, Felgi stalowe 17 z ogumieniem, Fotele przednie typu high performance, Kierownica skórzana z przyciskami sterowania systemami audio-informacyjnymi, Kieszenie w oparciach foteli przednich, Klimatyzacja automatyczna, sterowana elektronicznie, Kolumna kierownicy z regulacją położenia w dwóch płaszczyznach, Komputer pokładowy (z wyświetlaczem kolorowym 4,2-calowym pomiędzy zegarami), Lusterka boczne regulowane elektrycznie i ogrzewane, Lusterko wsteczne światłoczułe, Nawiewy powietrza w drugim rzędzie foteli, Podłokietnik przedni, Podłokietnik z tyłu, Podświetlane lusterka w osłonach przeciwsłonecznych, Radio RF 400 Color (wyświetlacz 4-calowy, USB, Aux-In, Bluetooth, Audio streaming), Regulacja lędźwiowa fotela kierowcy, elektryczna, Regulacja wysokości fotela kierowcy, elektryczna, Relingi dachowe - srebrne, System Start&Stop, System monitorujący ciśnienie w oponach, System przypomnienia o zapięciu pasów bezpieczeństwa na przednich siedzeniach, Tapicerka materiałowa Lyra / Atlantis, Tempomat z ogranicznikiem prędkości, Wycieraczka szyby tylnej, Wyłącznik poduszki powietrznej pasażera, Wyświetlacz wskaźników kierowcy DIC 4,2-calowy, Zamek centralny sterowany pilotem, Światła do jazdy dziennej, Elektryczna regulacja wysokości i podparcia lędźwiowego foteli przednich, ręczna nachylenia, Gniazdo 12V w bagażniku, Hamulec postojowy sterowany elektrycznie, Hamulec postojowy sterowany elektrycznie (zawiera układ wspomagania ruszania na pochyłościach), Koło zapasowe dojazdowe R17, Lakier metalik, Lusterka boczne elektrycznie składane, ogrzewane, światłoczułe, Odtwarzacz CD i MP3, Pakiet Flotowy Edition, Pakiet Kierowcy, System Open&Start, Szyby tylne przyciemniane, Światła do jazdy dziennej LED

### Ogumienie

Oś	Koło	Producent, typ	Rozmiar	Profil zmierzony
przednia	prawe	GOOD RIDE, ALL SEASON ELITE Z-401	225/50 17 98W	4,4 mm
	lewe	GOOD RIDE, ALL SEASON ELITE Z-401	225/50 17 98W	5,0 mm
tylna	prawe	GOOD RIDE, ALL SEASON ELITE Z-401	225/50 17 98W	6,2 mm
	lewe	GOOD RIDE, ALL SEASON ELITE Z-401	225/50 17 98W	6,0 mm

### Dokumenty i akcesoria

[Dokumenty rej.] - POLISA UBEZP. (Nie.), Kluczyki (TAK - 1), Tablice rejestracyjne (TAK - 2), Dowód rejestracyjny (TAK), Karta pojazdu (NIE)

### Grubość powłoki lakierowej

W zakresie do 150 µm

Poz.	Nazwa części	Przedział grubości powłoki lakierowej [µm]
1	Słupek środkowy lewy	do 150
2	Słupek środkowy prawy	do 150
3	Próg lewy	do 150
4	Próg prawy	do 150

W zakresie do 200 µm

Poz.	Nazwa części	Przedział grubości powłoki lakierowej [µm]
1	Pokrywa komory silnika	150 - 200
2	Błotnik przedni lewy	150 - 200
3	Błotnik przedni prawy	150 - 200
4	Słupek przedni lewy	150 - 200
5	Słupek przedni prawy	150 - 200
6	Drzwi przednie lewe	150 - 200
7	Drzwi przednie prawe	150 - 200
8	Drzwi tylne prawe	150 - 200
9	Błotnik tylny lewy/ściana boczna lewa	150 - 200
10	Błotnik tylny prawy/ściana boczna prawa	150 - 200

W zakresie do 300 µm

Poz.	Nazwa części	Przedział grubości powłoki lakierowej [µm]
1	Dach	200 - 300

W zakresie do 500 µm

Poz.	Nazwa części	Przedział grubości powłoki lakierowej [µm]
1	Drzwi tylne lewe	200 - 500

**Stwierdzone uszkodzenia**

Poz.	Nazwa pozycji	Opis uszkodzeń	Kwalifik.	Naprawa [rbg]
1	Wykładzina tłumiąca pokrywy przedniej	rozerwanie	WY	0.3
2	Szyba przednia barwiona	pęknięcie	WY	1.6
3	Kpl.montażowy/naprawczy-kpl.do klejenia		WY	
4	Kołpak koła przód R	brak	WY	0.3
5	Przełącznik automat.skrzyni biegów	ubytki materiału	WY	0.3
6	Pokrywa przednia	rysa/odprysk	NA	0.5
7	Dach	ślady korozji	NA	0.3
8	Okładzina zderzaka tylnego	rysa/odprysk, wgniecenie/odkształcenie	NA	1.2
9	Błotnik tylny R	ślady korozji	NA	0.5
10	Przysłona pokrywy tylnej	rysa/odprysk	NA	0.5
11	Nakładka słupka B dół R	zarysowanie		

DOKUMENTACJA FOTOGRAFICZNA



**Fot. 1**  
Przekątna przednia lewa



**Fot. 2**  
Przód

DOKUMENTACJA FOTOGRAFICZNA



**Fot. 3**  
Przekątna przednia prawa



**Fot. 4**  
Próg prawy (widok od przodu)

DOKUMENTACJA FOTOGRAFICZNA



**Fot. 5**  
Bok prawy z przodu



**Fot. 6**  
Bok prawy z tyłu

DOKUMENTACJA FOTOGRAFICZNA



**Fot. 7**  
Przekątna tylna prawa



**Fot. 8**  
Tył

DOKUMENTACJA FOTOGRAFICZNA



**Fot. 9**  
Przekątna tylna lewa



**Fot. 10**  
Bok lewy z tyłu

DOKUMENTACJA FOTOGRAFICZNA



**Fot. 11**  
Bok lewy z przodu

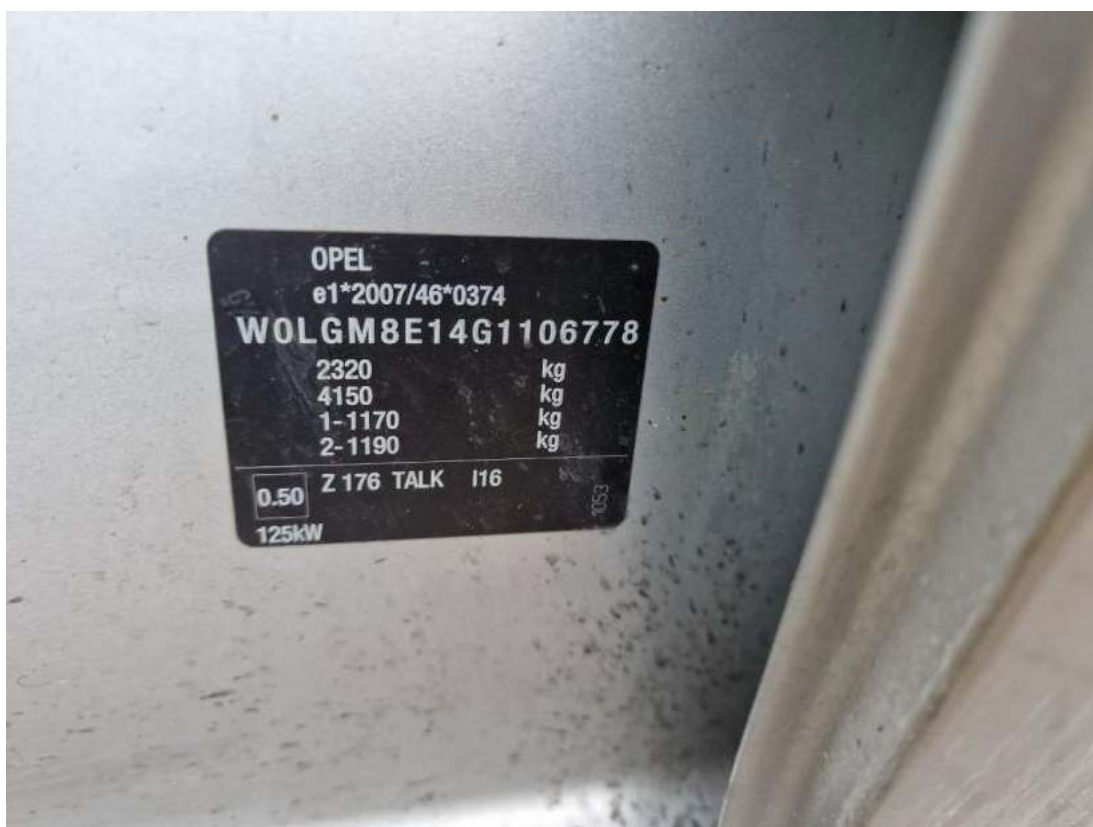


**Fot. 12**  
Próg lewy (widok od przodu)

DOKUMENTACJA FOTOGRAFICZNA



**Fot. 13**  
Numer identyfikacyjny



**Fot. 14**  
Tabliczka znamionowa

DOKUMENTACJA FOTOGRAFICZNA



**Fot. 15**

Zestaw wskaźników - przebieg



**Fot. 16**

Widok przez otwarte drzwi przednie lewe

DOKUMENTACJA FOTOGRAFICZNA



**Fot. 17**

Widok przez otwarte drzwi tylne lewe



**Fot. 18**

Widok z tylnej kanapy na deskę rozdź.

DOKUMENTACJA FOTOGRAFICZNA



**Fot. 19**  
Konsola środkowa



**Fot. 20**  
Tuneł środkowy

DOKUMENTACJA FOTOGRAFICZNA



**Fot. 21**

Kierownica (na wprost)



**Fot. 22**

Kierownica z lewej strony

DOKUMENTACJA FOTOGRAFICZNA



**Fot. 23**  
Komora silnika



**Fot. 24**  
Bagażnik

DOKUMENTACJA FOTOGRAFICZNA

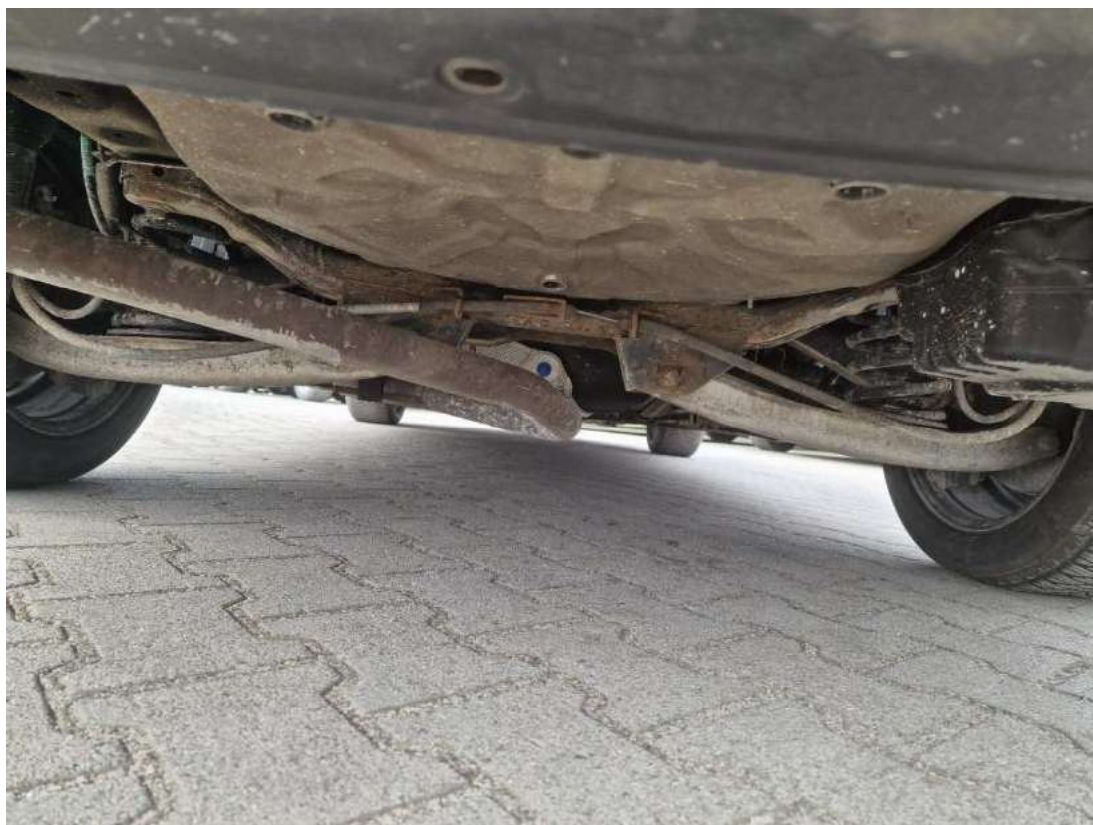


**Fot. 25**  
Koło zapasowe



**Fot. 26**  
Spód pojazdu przód

DOKUMENTACJA FOTOGRAFICZNA

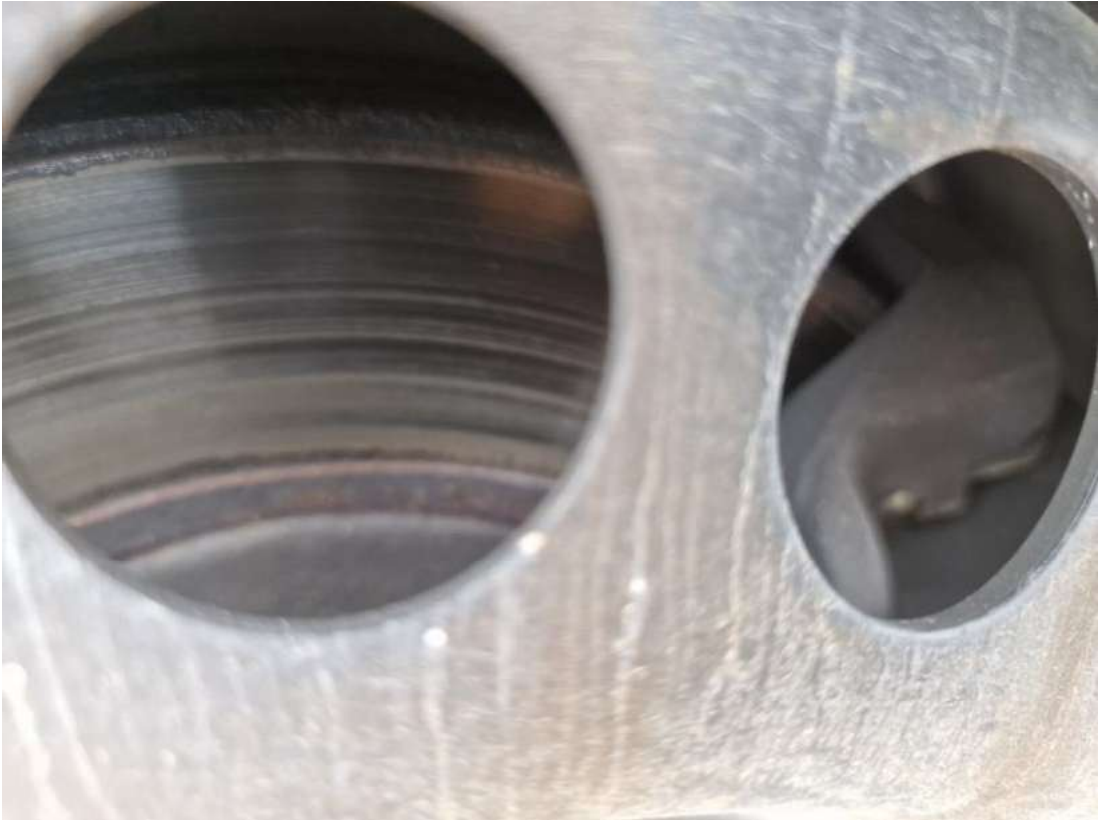


**Fot. 27**  
Spód pojazdu tył



**Fot. 28**  
Tarcza hamulcowa przednia lewa

DOKUMENTACJA FOTOGRAFICZNA



**Fot. 29**  
Tarcza hamulcowa przednia prawa



**Fot. 30**  
Tarcza hamulcowa tylna prawa

DOKUMENTACJA FOTOGRAFICZNA



**Fot. 31**  
Tarcza hamulcowa tylna lewa



**Fot. 32**  
Dowód rej. Str. 1

DOKUMENTACJA FOTOGRAFICZNA



**Fot. 33**  
Dow. Rej. Str.2 i klucze



**Fot. 34**  
Zdjęcie do protokołu

DOKUMENTACJA FOTOGRAFICZNA



**Fot. 35**

Pokrywa komory silnika - zdjęcie poglądowe 1



**Fot. 36**

Pokrywa komory silnika - zdjęcie poglądowe 2

DOKUMENTACJA FOTOGRAFICZNA



**Fot. 37**  
Pokrywa komory silnika - Rysa/odprysk 1



**Fot. 38**  
Pokrywa komory silnika - Rysa/odprysk 2

DOKUMENTACJA FOTOGRAFICZNA



**Fot. 39**

Szyba czołowa - zdjęcie poglądowe 1



**Fot. 40**

Szyba czołowa - Rysa/odprysk 1

DOKUMENTACJA FOTOGRAFICZNA



**Fot. 41**

Felga przednia P - zdjęcie poglądowe 1



**Fot. 42**

Felga przednia P - Inne 1

DOKUMENTACJA FOTOGRAFICZNA



**Fot. 43**

Kołpak przedni P - zdjęcie pogładowe 1



**Fot. 44**

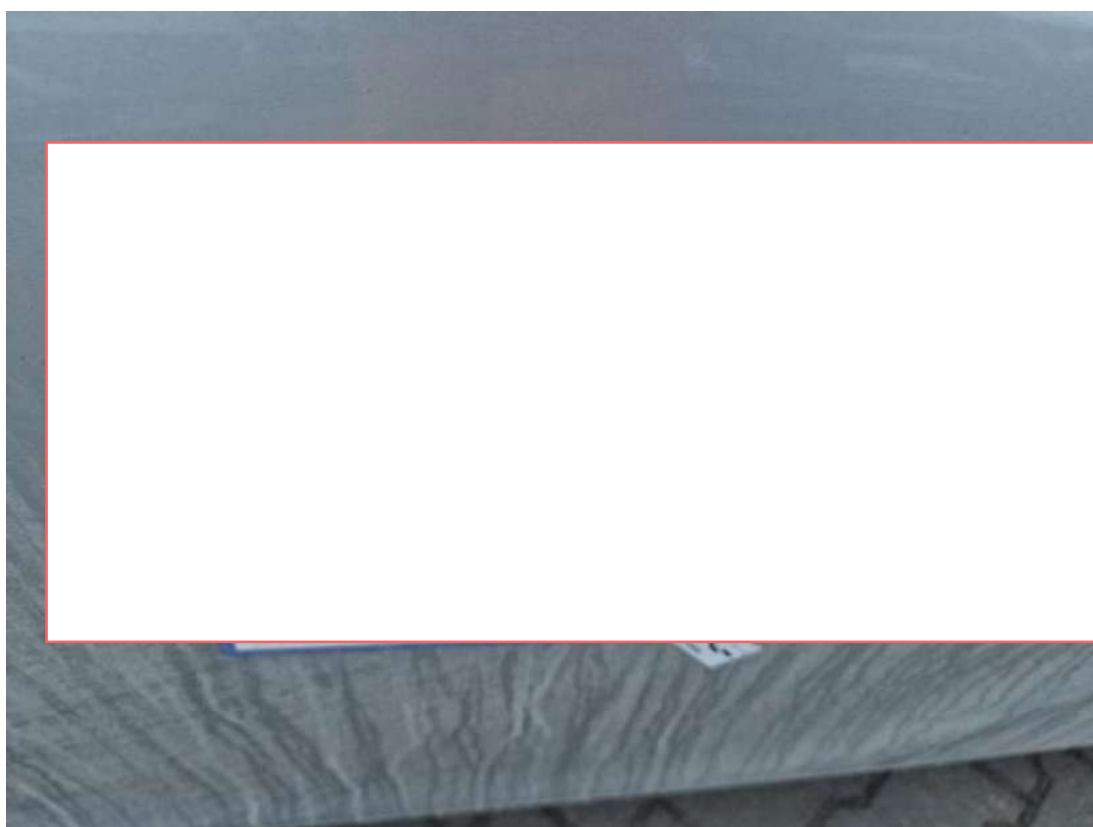
Kołpak przedni P - Inne 1

DOKUMENTACJA FOTOGRAFICZNA



**Fot. 45**

Drzwi przednie P - zdjęcie poglądowe 1



**Fot. 46**

Drzwi przednie P - Inne 1

DOKUMENTACJA FOTOGRAFICZNA



**Fot. 47**

Błotnik tylny P / Ściana boczna P - zdjęcie poglądowe 1



**Fot. 48**

Błotnik tylny P / Ściana boczna P - Inne 1

DOKUMENTACJA FOTOGRAFICZNA



**Fot. 49**  
Pokrywy bagażnika - zdjęcie poglądowe 1



**Fot. 50**  
Pokrywy bagażnika - Wgniecenie/odkształcenie 1

DOKUMENTACJA FOTOGRAFICZNA



**Fot. 51**

Zderzak tylny - zdjęcie pogładowe 1



**Fot. 52**

Zderzak tylny - zdjęcie pogładowe 2

DOKUMENTACJA FOTOGRAFICZNA



**Fot. 53**

Zderzak tylny - Pęknięcie/rozerwanie 1



**Fot. 54**

Zderzak tylny - Pęknięcie/rozerwanie 2

DOKUMENTACJA FOTOGRAFICZNA



**Fot. 55**  
Zderzak tylny() - Pęknięcie/rozerwanie 3



**Fot. 56**  
Dach - zdjęcie pogładowe 1

DOKUMENTACJA FOTOGRAFICZNA



**Fot. 57**  
Dach - zdjęcie poglądowe 2



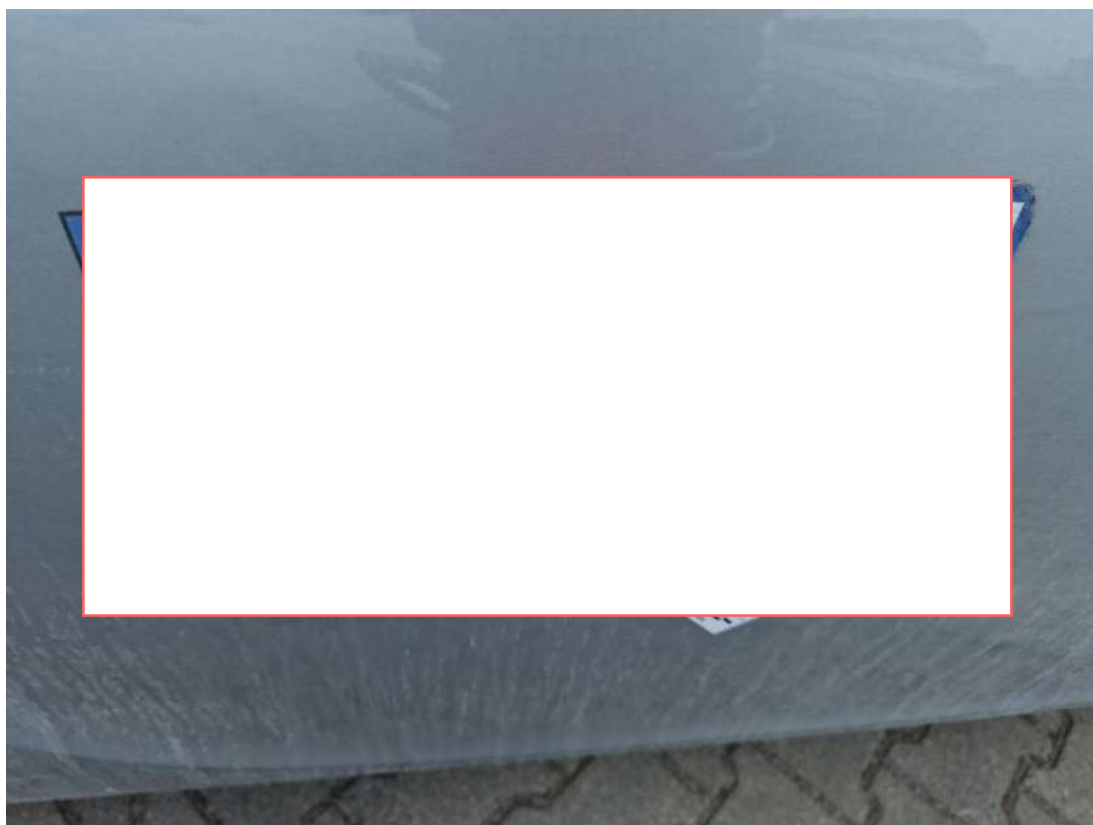
**Fot. 58**  
Dach - Inne 1

DOKUMENTACJA FOTOGRAFICZNA



**Fot. 59**

Drzwi przed L - zdjęcie poglądowe 1



**Fot. 60**

Drzwi przed L - Inne 1

DOKUMENTACJA FOTOGRAFICZNA



**Fot. 61**

Gałka dźwigni zmiany biegów - zdjęcie poglądowe 1



**Fot. 62**

Gałka dźwigni zmiany biegów - Pęknięcie/rozerwanie 1

DOKUMENTACJA FOTOGRAFICZNA



**Fot. 63**

Ostony fotela prz. P - Rysa/odprysk 1



**Fot. 64**

Ostony fotela prz. P - Rysa/odprysk 2