



# Zustandsbericht

- Protokoll der Fahrzeugbewertung -

Berichts-Nr: 9914245  
vom: 26.01.2026

## » Übersicht

**Auftrags-Nr:** 1002287394  
**Besichtigt am:** 23.01.2026 09:57  
**Berichts-Nr:** 9914245  
**FIN:** WVVZZZCDZNW301936



Fahrzeugansicht - diagonal  
vorne links



Fahrzeugansicht - diagonal  
hinten rechts



Innenraum - Cockpit mit  
Laufleistung



# Zustandsbericht

- Protokoll der Fahrzeugbewertung -

Berichts-Nr: 9914245  
vom: 26.01.2026

## » Fahrzeugdaten

<b>Fahrzeugkategorie:</b>	Personenkraftwagen
<b>Fahrzeugart:</b>	Limousine
<b>Hersteller:</b>	Volkswagen
<b>Modell:</b>	Golf
<b>HSN / TSN:</b>	0603 / CLC
<b>Erstzulassungsdatum:</b>	23.11.2021
<b>Laufleistung:</b>	28.759 km
<b>Nachweis Kilometerstand:</b>	Abgelesen
<b>Farbe:</b>	Pure White
<b>Farbe Dach:</b>	Pure White
<b>Antriebsart:</b>	Frontantrieb
<b>Motorisierung/Kraftstoff:</b>	Hybrid Benzin
<b>Hubraum:</b>	1.400 ccm
<b>Leistung:</b>	110 kW (150 PS)
<b>Fahrzeuglänge:</b>	
<b>Fahrzeughöhe:</b>	
<b>Fahrzeugbreite:</b>	
<b>Zulässiges Gesamtgewicht:</b>	
<b>Radstand:</b>	
<b>Anzahl Achsen:</b>	2
<b>Zylinder:</b>	4
<b>Schadstoffklasse:</b>	Euro 6
<b>Anzahl Türen:</b>	5
<b>Anzahl Sitze:</b>	5
<b>Getriebe:</b>	Automatik 6-Gang
<b>Polsterart:</b>	Stoff
<b>Interieurfarbe:</b>	Soul-Schwarz - Blau/Soul-Schwarz/ Schwarz/Soul-Schwarz
<b>Anzahl vorhandene Schlüssel:</b>	2

## » Dokumente & Wartung

<b>Nächste HU:</b>	
<b>Zulassungsbescheinigung (ZBT1 Original) vorhanden:</b>	Nein
<b>Zulassungsbescheinigung entgegengenommen:</b>	Nein
<b>Kennzeichen entgegengenommen:</b>	Keine
<b>Wartungsheft:</b>	Digital
<b>Wartungsnachweis:</b>	Nicht prüfbar
<b>Datum der letzten Wartung:</b>	
<b>Km-Stand bei letzter Wartung:</b>	
<b>Restlauf bis Service:</b>	13.900 KM



# Zustandsbericht

- Protokoll der Fahrzeugbewertung -

Berichts-Nr: 9914245  
vom: 26.01.2026

## » Fahrzeugausstattung

"Business Premium"-Paket inkl. Navigationssystem "Discover Media", App-Connect Wireless und DAB+	Dekoreinlagen "Black Metal Chrome" für Instrumententafel und Türverkleidungen vorn
12-V-Steckdose im Gepäckraum	Diebstahlwarnanlage mit Innenraumüberwachung, Back-up-Horn und Abschleppschutz
2 LED-Leseleuchten vorn und 2 hinten	Digital Cockpit Pro, mehrfarbig, verschiedene Info-Profile wählbar
2 USB-C-Schnittstellen vorn, 2 USB-C-Ladebuchsen an der Mittelkonsole hinten	Digitaler Radioempfang DAB+
3 Kopfstützen hinten	Diversity-Antenne für FM-Empfang
4 Leichtmetallräder "Bakersfield" 7,5 J x 18 in Schwarz, Oberfläche glanzgedreht	Doppelkupplungsgetriebe DQ400
4-Zylinder-Ottomotor 1,4 l	Doppelton-Signalhorn
4-Zylinder-Ottomotor 1,4 l TSI 110 kW Hybrid, Systemleistung 180 kW	Dreipunkt-Automatiksicherheitsgurt für mittleren Rücksitzplatz
6+1 Lautsprecher	Dreipunkt-Automatiksicherheitsgurte für die äußeren Rücksitzplätze
6-Gang-Automatikgetriebe oder DSG Beachtung: Fam. EDF	Dreipunkt-Automatiksicherheitsgurte vornmit Höheneinstellung und Gurtstraffer
Abbiege- und Schlechtwetterlicht	Elektronische Begrenzung der Höchstgeschwindigkeit
Abbiegebremsfunktion und Ausweichunterstützung	Elektronische Differenzialsperre XDS
Abgasrohr hinten (Standard)	Elektronische Parkbremse inkl. Auto-Hold-Funktion
Abgasnorm EU6 AP	Elektronisches Stabilisierungsprogramm und elektromechanischer Bremskraftverstärker
Airbag für Fahrer und Beifahrer, mit Beifahrerairbag-Deaktivierung	E-Motor (Hybrid) Systemleistung 180KW Aggr.0ED.B / 0EK.A
Aktivkohlebehälter (EVAP)	Entriegelung Heckklappe/Deckel hinten von außen
Ambientebeleuchtung 30-farbig, Ablagefach in der Mittelkonsole vorn beleuchtet	Entriegelung Hintersitz Standard
App-Connect inkl. App-Connect Wireless für Apple CarPlay und Android Auto	e-Sound
Aufkleber/Schilder, deutsch-französisch-holländisch	Fahrassistent "Travel Assist", Spurhalteassistent "Lane Assist" und "Emergency Assist"
Außenspiegel elektrisch einstell-, anklapp-, beheizbar, mit Memory-Funktionund Beifahrerspiegelabsenkung	Fahrlichtschaltung automatisch, mit LED-Tagfahrlicht sowie Begrüßungs- und Verabschiedungslicht
Außenspiegel Fahrerseite asphärisch, Beifahrerseite konvex	Fahrprofilauswahl
Außenspiegelgehäuse und Türgriffe in Wagenfarbe	Fahrzeuge ohne besonderen Produktaufwertungsmaßnahmen
Automatische Distanzregelung ACC "stop & go", mit Geschwindigkeitsbegrenzer	Fahrzeugklassen-Differenzierung -5H0-
Bakersfield 7,5 J x 18 in Schwarz / glanzgedreht, Reifen 225/40 R 18	Federbereich 07 nur Einbausteuerung keine Bedarfsprognose
Batterie 320A (59Ah)	Fernlichtregulierung "Light Assist"
Batterie/Generator Kapazität Standard	Fertigungsablauf Standard
Bauteilesatz ohne länderspezifische Bauvorschrift	Frontantrieb
Beifahrersitzlehne nicht umklappbar	Frontscheibe in Verbundsicherheitsglas, wärme- und geräuschkämmend
Betriebserlaubnis Nachtrag	Fußgängerschutzmaßnahmen erweitert
Betriebsspannung 12 V	Gewichtsbereich 3 nur Einbausteuerung keine Bedarfsprognose
Bordliteratur in Deutsch (Deutschland)	Heckspoiler
Bordwerkzeug	Hybrid-Antriebssystem PHEV
Car2X	Innenspiegel automatisch abblendend
Chrom-Applikationen an Spiegeleinstell- und Fensterheberschaltern, Chromleisten an den Auströmern	ISOFIX-Halteösen für Kindersitze auf denäußeren Rücksitzen sowie auf dem Beifahrersitz, i-Size-kompatibel
Dachhimmel	Kältemittel R1234yf
Dämpfung vorn	Kein Sonderfahrzeug, Standard-Ausführung
DC/DC Wandler 3,0 KW	Keine Aktionsausführung



# Zustandsbericht

Berichts-Nr: 9914245  
vom: 26.01.2026

- Protokoll der Fahrzeugbewertung -

Kennzeichenträger vorn und hinten (ECE)	Ohne besondere Karosseriemaßnahmen
Klimaanlage "Air Care Climatronic" mit Aktiv-Kombifilter, Bedienungselementen hinten und 3-Zonen-Temperaturregelung	Ohne Dacheinsatz (Voll Dach)
Kombi-Instrument mit elektronischem Tachometer, Kilometer- und Tageskilometerzähler, Drehzahlmesser	Ohne Dachreling
Komfortpaket	Ohne Feuerlöscher
Komfort-Sport-Ausstattung	Ohne Head-Up Display
Kopfstützen vorn im Sitz integriert	Ohne Individualeinbau
Kraftstoffsystem Otto-Einspritzer	Ohne Scheinwerferreinigungsanlage mit Waschwasser-Standanzeige
Kurzheck	Ohne Sitzbelüftung/Massagesitze
Ladekabel Mode 3 Typ 2, 16 A	Ohne Systeme für den Fahrzeugzugang
Landesverkaufsprogramm Deutschland	Ohne Trennwand
LED-Leuchte im Fußraum vorn, Lichtfarbe wählbar	Ohne Vorbereitung Einbau Funkgerät
LED-Plus-Scheinwerfer	Ohne Vorbereitung Rundumtonkombination und ohne Funkantenne
LED-Rückleuchten	Ohne Wärmespeicher/Zusatzheizung
Leergewichtsbereich Standard	Ohne zus. Triebwerks-Unterschutz
Leiste zwischen den Scheinwerfern sowie Türgriffmulden beleuchtet	Ohne zus. Zierleisten
Lendenwirbelstützen vorn	Ohne Zusatz-/Standheizung
Leuchtweitenregulierung dynamisch	Ohne zusätzliche Bereifung
Licht-und-Sicht-Paket inkl. Fernlichtregulierung "Light Assist"	Online-Dienst, mit OCU, mit Head Unit Codierung, ohne WFS-Verbund
Linkslenker	Parklenkassistent "Park Assist" inkl. Einparkhilfe
Make-up-Spiegel beleuchtet in den Sonnenblenden	Pedale in Edelstahl gebürstet
Mittelarmlehne vorn höhen- und längseinstellbar	Proaktives Insassenschutzsystem in Verbindung mit "Front Assist" und "Side Assist"
Mittelkonsole	Progressivlenkung
Modul Boden hinten Ausführung 1	Radio
Motorenstart Standard	Radsicherungen mit erweitertem Diebstahlschutz
Müdigkeitserkennung	Radstand
Multifunktionskamera	Rechtsverkehr
Multifunktions-Sportlenkrad in Leder, beheizbar, mit Touch-Bedienung und Schaltwippen	Regensensor
Navigationssystem "Discover Media" inkl. "Streaming & Internet"	Regionscode " ECE " für Radio
Navigationssystem "Discover Media" inkl. "Streaming & Internet" sowie Sprachbedienung	Reifen 225/40 R 18 mit sportlicher Fahrdynamik
Nebelschlusslicht einseitig, Rückfahrlicht beidseitig	Reifenkontrollanzeige
Netzladekabel für Haushalts-Steckdose	Reifenlieferanten für EU Länder
Nicht Heissland	Rückfahrkamera "Rear View"
Nichtraucherausführung - Ablagefach und 12-V-Steckdose vorn	Rücksitzbank ungeteilt, Lehne asymmetrisch geteilt umklappbar, mit Mittelarmlehne
Normal-Lackierung	Schalthebelknopf/-Griff in Alu
Notbremsassistent "Front Assist" mit Fußgänger- und Radfahrererkennung	Scheibenbremsen hinten
Notruf-Service; keine Registrierung notwendig, Dienst ist bei Auslieferung aktiviert	Scheibenbremsen vorn
Ohne Anhängervorrichtung	Scheibenwaschdüsen vorn automatisch beheizt
Ohne Aufkleber und Embleme	Schlüsselloses Schließ- und Startsystem "Keyless Access", mit Safe-Sicherung
Ohne Berg-Anfahr/ Abfahrhilfe/ Komfort- fahrhilfe	Schriftzugsatz "GTE"
	Seitenairbags für die äußeren Rücksitze, inkl. Seitenairbags vorn sowie Kopfairbagsystem
	Seitenscheiben hinten und Heckscheibe abgedunkelt



# Zustandsbericht

- Protokoll der Fahrzeugbewertung -

Berichts-Nr: 9914245  
vom: 26.01.2026

Serienkraftstoff-Erstbefüllung  
Serviceanzeige 15000 km oder 1 Jahr ( fest )  
Sitzmittelbahnen der Vordersitze und der äußeren  
Rücksitzplätze in Stoff "Scale Paper"  
Spezielles Typschild für EG für M1-Pkw  
Sportfahrwerk  
Sprachbedienung  
Spurwechselassistent "Side Assist"  
Stabilisator hinten  
Stabilisator vorn  
Standard-Klimazonen  
Start-Stopp-System mit Bremsenergie-Rückgewinnung  
Stoßfänger in Wagenfarbe, Lufteinlass In Wabenstruktur  
Telefonschnittstelle "Comfort" mit induktiver Ladefunktion  
Textilfußmatten vorn und hinten  
Tire Mobility Set: 12-Volt-Kompressor und Reifendichtmittel  
Top-Sportsitze vorn  
Transportschutzfolie (Mindestschutz) mit zus.  
Transportschutzmaßnahmen  
Tür und Seitenverkleidung Schaumfolie und Gewebe  
Typprüfand Deutschland  
Umfeldbeleuchtung mit Logoprojektion  
Umweltbonus  
UWB fähiges Land und Trägerfrequenz 433,92 bis 434,42Mhz  
Variante Grundausstattung  
Verbandtasche, Warndreieck und Warnweste  
Verbau der Startbatterie hinten, ohne zweite Batterie  
Verkehrszeichenerkennung  
Vierlenkerachse  
Vorbereitet für "We Connect" und "We Connect Plus"  
Vordersitze beheizbar  
Vordersitze mit Höheneinstellung  
VWD Modelljahreswechsel  
Warnton und -leuchte für nicht angelegte Gurte vorn und hinten  
Wartungsintervallverlängerung



# Zustandsbericht

- Protokoll der Fahrzeugbewertung -

Berichts-Nr: 9914245  
vom: 26.01.2026

## » Bereifung

### MONTIERTE BEREIFUNG

Hersteller	Ort	Position	Typ	Felge	Dimension	Profiltiefe
Bridgestone	Vorne	Links	Winter	Aluminium	205/50 R 17 93 V	5,0 mm
Bridgestone	Vorne	Rechts	Winter	Aluminium	205/50 R 17 93 V	5,0 mm
Bridgestone	Hinten	Links	Winter	Aluminium	205/50 R 17 93 V	6,0 mm
Bridgestone	Hinten	Rechts	Winter	Aluminium	205/50 R 17 93 V	6,0 mm

Reifen zulässig: Ja

Reifen verkehrssicher: Ja

### ZUSÄTZLICHE BEREIFUNG

Hersteller	Ort	Position	Typ	Felge	Dimension	Profiltiefe
Bridgestone			Sommer	Aluminium	225/40 R 18 92 Y	6,0 mm
Bridgestone			Sommer	Aluminium	225/40 R 18 92 Y	6,0 mm
Bridgestone			Sommer	Aluminium	225/40 R 18 92 Y	6,0 mm
Bridgestone			Sommer	Aluminium	225/40 R 18 92 Y	6,0 mm

Reifen zulässig: Ja

Reifen verkehrssicher: Ja

### ERSATZ-/NOTRAD & ZUBEHÖR

Tirefit vorhanden: Ja

Tirefit Ablaufdatum: 07.2025

Kompressor vorhanden: Ja



# Zustandsbericht

- Protokoll der Fahrzeugbewertung -

Berichts-Nr: 9914245  
vom: 26.01.2026

## » Wertmindernde Faktoren

Nr	Bauteil	Schadensbeschreibung	Reparaturempfehlung
1	Tirefit	Abgelaufen	Ersetzen

## » Gebrauchsspuren

Nr	Bauteil	Schadensbeschreibung	Reparaturempfehlung
1	Motorhaube	Steinschlag	Akzeptabel (Gebrauchsspur)
2	Scheinwerfer links	Kratzer	Akzeptabel (Gebrauchsspur)
3	Scheinwerfer rechts	Kratzer	Akzeptabel (Gebrauchsspur)



# Zustandsbericht

- Protokoll der Fahrzeugbewertung -

Berichts-Nr: 9914245  
vom: 26.01.2026

## » Merkantile Wertminderung

<b>Vorschäden bekannt:</b>	Nein
<b>Vorschäden feststellbar:</b>	Nein
<b>Nachlackierungen vorhanden:</b>	Nein
<b>Lackschichtdickenmessung durchgeführt:</b>	Ja - ohne Auffälligkeiten/Abweichungen

### ERGEBNISSE DER LACKSCHICHTDICKENMESSUNG

Die Messwerte lagen im üblichen Bereich.

Pro Bauteil wurden mindestens 3 Messungen durchgeführt.



# Zustandsbericht

Berichts-Nr: 9914245  
vom: 26.01.2026

- Protokoll der Fahrzeugbewertung -

## » Hinweise zum Zustandsbericht

**Angaben zum Auftrag und zum Bewertungsumfang:**

Es wurde der Auftrag erteilt, einen Zustandsbericht über das beschriebene Fahrzeug zu erstellen.

Die Fahrzeugzustandsbewertung erfolgte auftragsgemäß auf Basis der vom Auftraggeber vorgegebenen Standards für Fahrzeugbewertungen. Die Feststellungen im Einzelfall trifft der Sachverständige aufgrund eigener Sachkunde und nach eigenem sachverständigen Ermessen.

**Fahrzeug-Identifizierung:**

WVWZZZCDZNW301936

FIN abgelesen, kein Abgleich mit Unterlagen möglich

**Allgemeinzustand:**

Mittelmäßiger Allgemeinzustand

**Besichtigungsbedingungen:**

Unzureichende Lichverhältnisse, Nässe, Eingeschränkt

**Hebebühne/Hubmittel benutzt:**

Nein

**Motorenlauf durchgeführt:**

Ja

**Fahrprobe durchgeführt:**

Nein



# Zustandsbericht

- Protokoll der Fahrzeugbewertung -

Berichts-Nr: 9914245  
vom: 26.01.2026

## » Sonstige Bemerkungen

Vorliegendes Exemplar wurde auf elektronischem Wege erzeugt. Es ist ohne Originalunterschrift gültig.



# Zustandsbericht

- Protokoll der Fahrzeugbewertung -

Berichts-Nr: 9914245  
vom: 26.01.2026

## » Ansichtsfotos



Fahrzeugansicht - diagonal vorne links



Fahrzeugansicht - diagonal vorne rechts



Fahrzeugansicht - diagonal hinten links



Fahrzeugansicht - diagonal hinten rechts



Innenraum - Cockpit mit Laufleistung



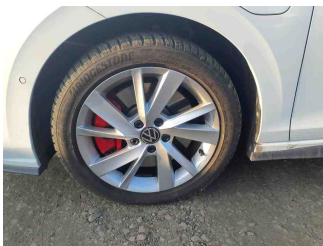
Seitenansicht - Schweller links



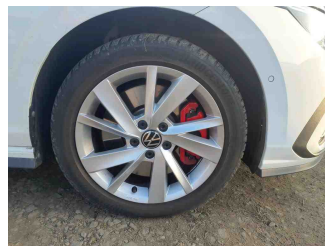
Seitenansicht - Schweller rechts



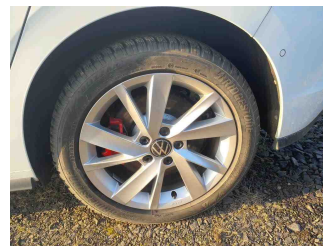
Fahrzeug - Typenschild/Fahrgestellnummer



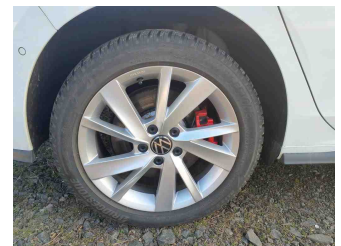
Räder - Rad montiert vorne links



Räder - Rad montiert vorne rechts



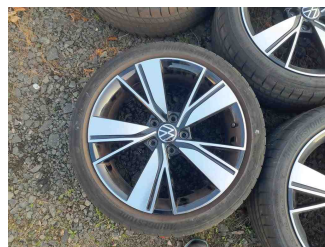
Räder - Rad montiert hinten links



Räder - Rad montiert hinten rechts



Räder - Rad beiliegend #1



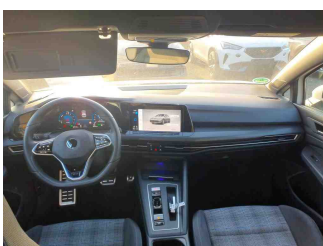
Räder - Rad beiliegend #2



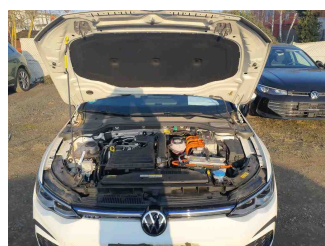
Räder - Rad beiliegend #3



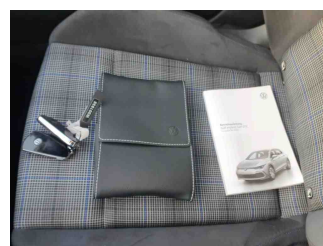
Räder - Rad beiliegend #4



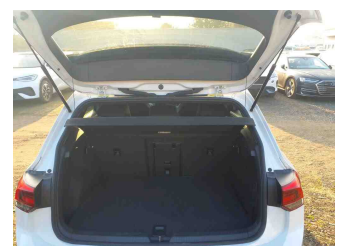
Innenraum - Mittelkonsole



Fahrzeug - Motorraum offen



Equipment - Boardmappe/ Securitybag



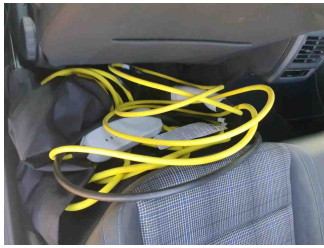
Innenraum - Kofferraum



# Zustandsbericht

- Protokoll der Fahrzeugbewertung -

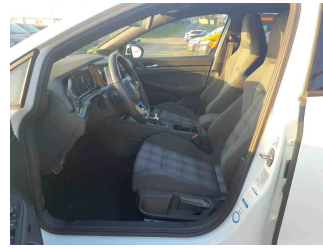
Berichts-Nr: 9914245  
vom: 26.01.2026



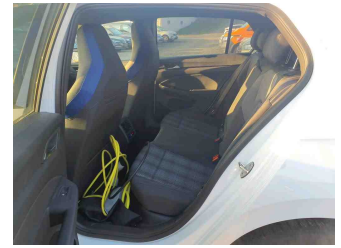
Equipment - Ladeequipment



Fahrzeug - Serviceunterlagen /  
Wartungsnachweis



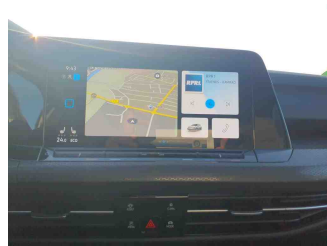
Innenraum - vorne



Innenraum - hinten



Räder - Haltbarkeitsdatum  
Tirefit

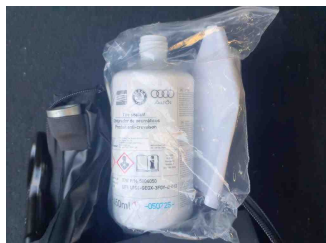


Innenraum -  
Navigationsgerät/Radio

## » Beschädigungsfotos

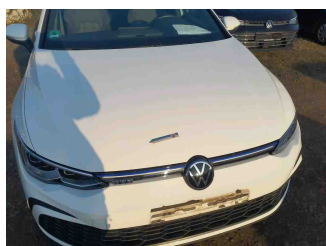
### WERTMINDERNDE FAKTOREN

1 - Tirefit - Abgelaufen - Ersetzen

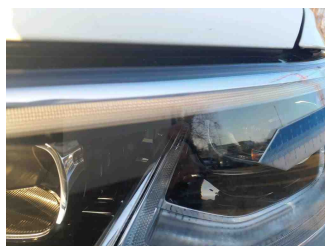


### GEBRAUCHSPUREN

1 - Motorhaube - Steinschlag - Akzeptabel (Gebrauchsspur)



2 - Scheinwerfer links - Kratzer - Akzeptabel (Gebrauchsspur)



3 - Scheinwerfer rechts - Kratzer - Akzeptabel (Gebrauchsspur)

